

主席獻詞



丹斯里蘇發來·主席

且為另一年的佳績乾杯！

各位珍貴的股東們，

本人至感榮幸向各位宣佈健力士英格有限公司又一次的締創佳績，使稅前盈利達到1億736萬3千零吉，比前期取得的9千371萬8千零吉增加了14.6巴仙。集團的全年收益則從前期增加了3.4巴仙至7億2千537萬1千零吉。

由於我們是在一個高度競爭及非常艱難的市場環境中取得這項佳績，因此顯得更有意義。這應歸功予我們集中努力在成本及機構效能，以及我們的卓越產品組合。

當我們在這般的市場環境中取得這項佳績之際，唯一的利好展望就是經濟的中庸復甦，而其他狀況依然保持不變。私酒活動在當局加緊取締之下仍然猖獗，加上從東協國家進口價格較低的品牌，令原已因為時艱而蒙受打擊的麥芽啤酒市場有如雪上加霜。

主席獻詞

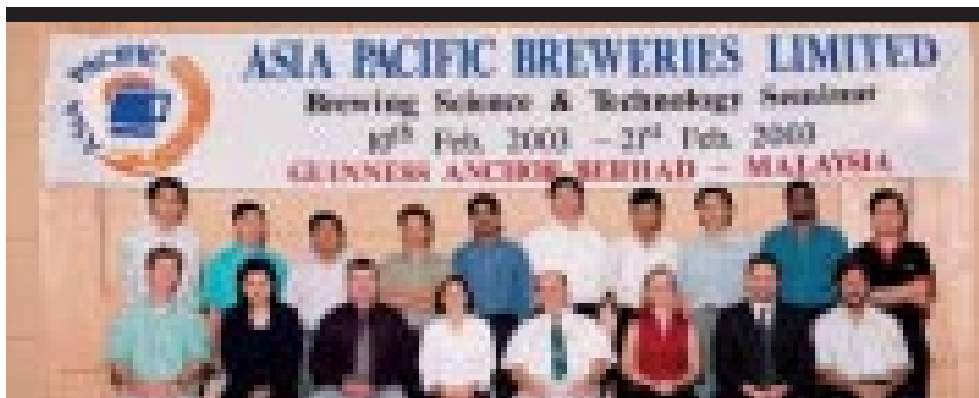
麥芽啤酒市場在業者的積極市場活動及促銷之下，即使年尾及農曆新年慶祝活動使啤酒飲用量增加，也僅能取得輕微的一巴仙成長。此利好現象原本有望使麥芽啤酒市場朝向更佳的一年，但伊拉克戰爭和嚴重呼吸道症候群(SARS)對旅遊業的嚴重打擊，同時給我們帶來了負面的影響。

不過，在善加運用我們的廣泛品牌組合和機構效能之下，得以克服了這些挑戰。釀酒自動化程序第一期工程的完成也協助公司提高了生產效能及成本效率。透過集中努力在產品組合的管理，我們能夠增加產品的可見度，並從物色適合的分銷商以增加產品的分佈，同時繼續供應品質清新的產品。

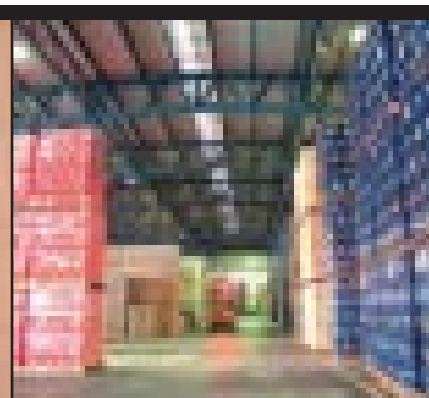
我們的兩大品牌，即國際第一暢銷高級啤酒海尼根和亞洲成長最迅速啤酒之一的虎標，一連兩年取得雙位數的成長。我們在這兩個品牌的帶領之下，增加了市場的佔有率。

黑啤酒方面，旨在凸顯健力士黑啤酒為充滿自信、決心、勇於實現夢想及克服挑戰者的個人飲品的新主題性運動，使我們得以鞏固了本身的地位。接著，我們採用令人振奮的更流線型、更現代化的酒瓶來配搭原有香醇的黑啤酒，這個新形象正反映了新一代消費者的自信、時髦及果敢風格。

受歡迎的本地佳釀錨標啤酒也以新風貌重新出擊，並重新命名品牌為Anchor Smooth。此啤酒擁有本身的擁護者，因此勢將在加強我們的市場佔有率方面，扮演日益重要的角色。



健力士英格以東道主身份款待釀酒科學與工藝界的精英份子。



我們即將推出市面上的產品。

主席獻詞

公司方面，健力士英格有限公司為股東帶來良好價值的努力獲得了應有的肯定。我們在KPMG/The Edge基於股東價值而列出的75家掛牌公司之中排在第6位。排名標準是以投資資本的經濟盈利巴仙率作為衡量。

在未來展望方面，本財政年度的表現料將與上一個財政年度差別不大。經濟氣候的改善有可能會使到麥芽啤酒市場取得較佳的成長率。不過，儘管未來展望樂觀，市場料將保持劇烈的競爭。最近政府宣佈將酒類國產稅調高10巴仙，對我們來年的財政展望形成更大的挑戰。

基於我們的良好財政表現，本人欣然宣佈董事部獻議每持有50仙一股分派12仙的最後總股息及12仙之特別最後總股息予其股東，惟扣除22巴仙之新加坡所得稅。這意味著在今年的會計年度裡，股東每持有50仙一股將可獲派36仙之總股息。本人在此也要補充，SSB資產管理公司將健力士英格評選為2002年度吉隆坡股票交易所股息生息率最高的掛牌公司。

本人也要借此機會歡迎新任董事經理Theo A F de Rond，原任Heineken NV公司市場部董事的他，在集團任職已有24年之久。我們期望他的豐富經驗可為健力士英格有限公司帶來更大的成功。

與此同時，本人要向被調返荷蘭的Heineken NV出任公司品牌董事新職的傑範赫彭，也是我們的前任董事經理道聲珍重再見。我們要感謝他在過去兩年半為公司作出的巨大貢獻。本人謹代表公司恭祝他和他的家人對這項新的委任勝任愉快。



裝貨及卸貨部的運作情況。

且為我們的成功舉杯暢飲！



主席獻詞

同時要向辭去董事部職位的大衛格列道別及熱烈歡迎在九月間頂替他的約翰厄文先生。

本人謹代表董事部感謝健力士英格有限公司管理層及全體職員，他們的忠於職守及所作出的承諾，使公司能夠享有今天的地位。本人要借此機會感謝股東們對公司的不遺餘力支持，同時也要感謝我們的經銷商、零售商和供應商所給予的繼續支持。最重要的是，還是要感謝消費者一路來對我們的品牌忠貞不移。



丹斯里蘇發來

主席

2003年9月30日

Flourishing Together



At the root of growth, our diligent team of professionals works hard to foster the spirit of teamwork and excellence, so we can all flourish and reap the benefits of change together.