

Chinese Daily News

報新城南

大清國宣統元年 己酉二月十四日

Printed and Published by Lam Sang Hoo for Proprietors the Criterion Press Ltd., 226-232, Beach Street, Penang.

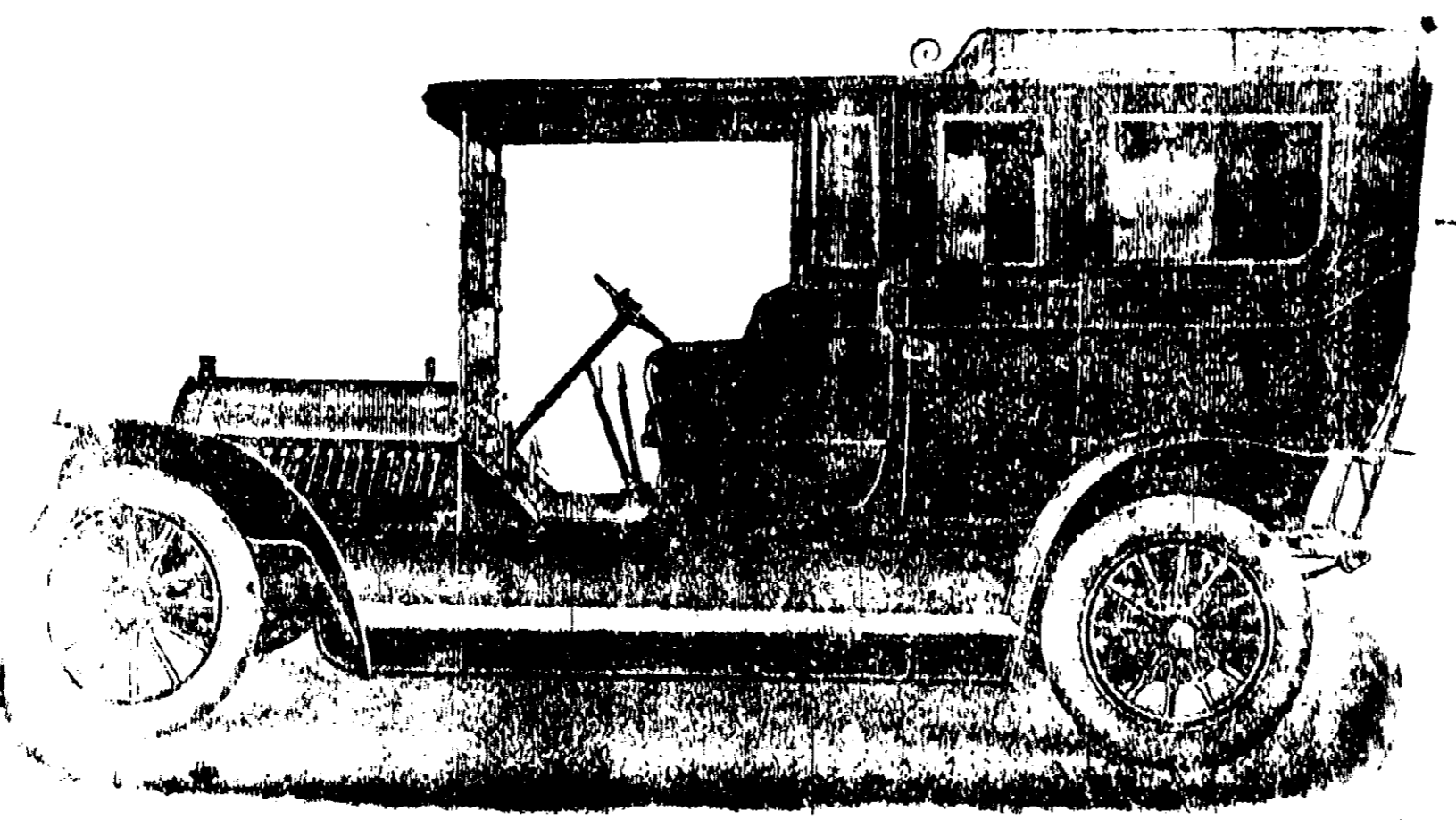
諸君閱本報 每月一元全年 十元外埠全年 并寄費十二元 零售每張五分

本館設在中華街第百廿八號 電話二百三十號 門牌第百廿八號

○代理人壽保險廣告 敬啟者本號承辦上海華洋人壽保險有限公司資本一百萬兩專保男女老少...



凡請君欲購買電氣車請看



荷蘭不各款大小電氣車 四馬力 三馬力 二馬力 一馬力 售價...



電氣車招售 本公司代理荷蘭不公司精製各款電氣車行走無聲其是堅固經林君克全購用...

益智錄

第一節 地方自治之重要 第二節 地方自治之困難 第三節 地方自治之希望...

義利洋行

本行代理各國名酒 啤酒 葡萄酒 威士忌 白蘭地 伏特加 蘇打 汽水 咖啡 糖 茶 罐頭...

石塘咀義利洋行 代理各國名酒 啤酒 葡萄酒 威士忌 白蘭地 伏特加 蘇打 汽水 咖啡 糖 茶 罐頭...

名茶出 廣東省城西關 廣生堂 代理各國名茶 龍井 碧螺春 鐵觀音 紅梅 茉莉 桂花 佛手 佛手柑 佛手露...

Advertisement for '人喜堂' (Ren Xi Tang) medicine, listing various ailments treated such as menstrual pain, pregnancy issues, and general weakness. Includes a list of agents and distributors.

Advertisement for 'TRADE MARK' oil, featuring a crescent moon logo and text describing the product's quality and availability.

南洋消息 荷屬東印度之利源 荷屬東印度之利源 荷屬東印度之利源...

常微排漢之妄奏 天淵海峽 常微排漢之妄奏 天淵海峽 常微排漢之妄奏...

勞打電 勞打電 勞打電 勞打電 勞打電...

上諭 上諭 上諭 上諭 上諭...

仰光正期火船有限公司 British India Steam Navigation Company, Limited

常微排漢之妄奏 天淵海峽 常微排漢之妄奏 天淵海峽...

勞打電 勞打電 勞打電 勞打電 勞打電...

上諭 上諭 上諭 上諭 上諭...

常微排漢之妄奏 天淵海峽 常微排漢之妄奏 天淵海峽...

常微排漢之妄奏 天淵海峽 常微排漢之妄奏 天淵海峽...

常微排漢之妄奏 天淵海峽 常微排漢之妄奏 天淵海峽...

勞打電 勞打電 勞打電 勞打電 勞打電...

上諭 上諭 上諭 上諭 上諭...

常微排漢之妄奏 天淵海峽 常微排漢之妄奏 天淵海峽...

常微排漢之妄奏 天淵海峽 常微排漢之妄奏 天淵海峽...

常微排漢之妄奏 天淵海峽 常微排漢之妄奏 天淵海峽...

勞打電 勞打電 勞打電 勞打電 勞打電...

上諭 上諭 上諭 上諭 上諭...

常微排漢之妄奏 天淵海峽 常微排漢之妄奏 天淵海峽...

常微排漢之妄奏 天淵海峽 常微排漢之妄奏 天淵海峽...

常微排漢之妄奏 天淵海峽 常微排漢之妄奏 天淵海峽...

勞打電 勞打電 勞打電 勞打電 勞打電...

上諭 上諭 上諭 上諭 上諭...

常微排漢之妄奏 天淵海峽 常微排漢之妄奏 天淵海峽...

常微排漢之妄奏 天淵海峽 常微排漢之妄奏 天淵海峽...

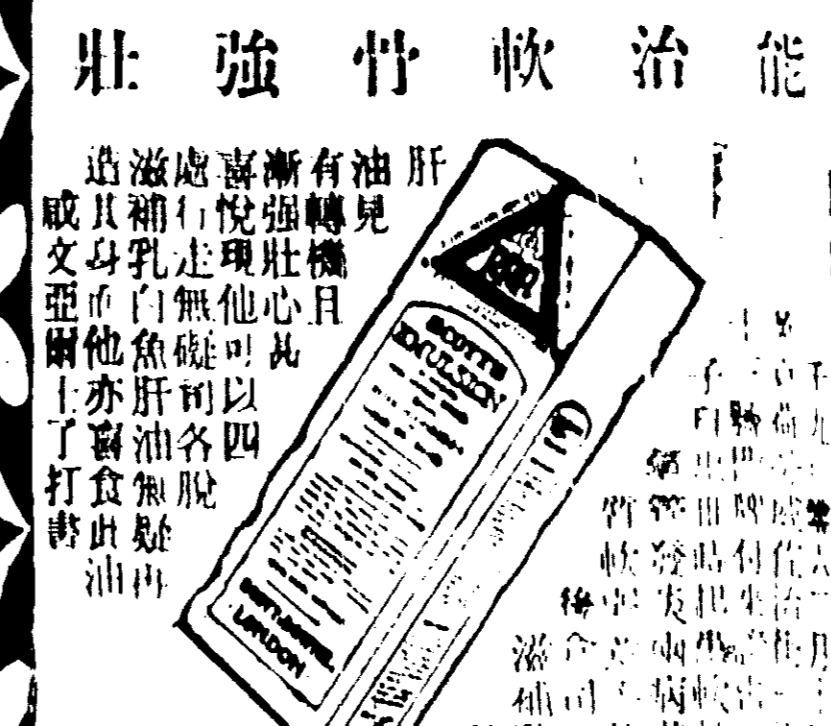
張附

拜五輪船

此助輪船	下午二點	往	日里
隆和輪船	下午二點	往	大甲
豐源輪船	下午二點	往	新嘉坡
其那那輪船	下午四點	往	吉隆坡
北那那輪船	下午四點	往	高浪
德打打輪船	下午五點	往	仰光
烏蘇里輪船	下午五點	往	新嘉坡
同濟安輪船	下午五點	往	邦各
紅土坎輪船	下午五點	往	實里
德郵船名	不詳	示律威示拜二早九點	在
德郵船名	不詳	示律威示拜二早九點	在

SCOTT'S EMULSION

壯強骨軟治能



此藥能治一切虛弱、咳嗽、氣喘、肺病、筋骨疼痛、神經衰弱、小兒疳積、婦女經閉、產後失血、病後體弱、一切虛損之症。凡患此症者，服此藥後，無不立見奇效。此藥係由名醫精製，藥力宏大，誠為補身之聖藥也。

萬春堂

製秘庭輔伍

本堂專製不下百種丸散膏丹，馳名中外。凡患虛弱、咳嗽、氣喘、肺病、筋骨疼痛、神經衰弱、小兒疳積、婦女經閉、產後失血、病後體弱、一切虛損之症，服此藥後，無不立見奇效。此藥係由名醫精製，藥力宏大，誠為補身之聖藥也。

臥龍還

李子雲先生知機之士，而星中之巨擘也。其學識淵博，才華橫溢，為世所罕見。其生平事蹟，感人至深。今將其生平事蹟，彙編成書，名曰《臥龍還》。此書內容豐富，史料詳實，誠為研究李子雲先生生平之必讀之書也。

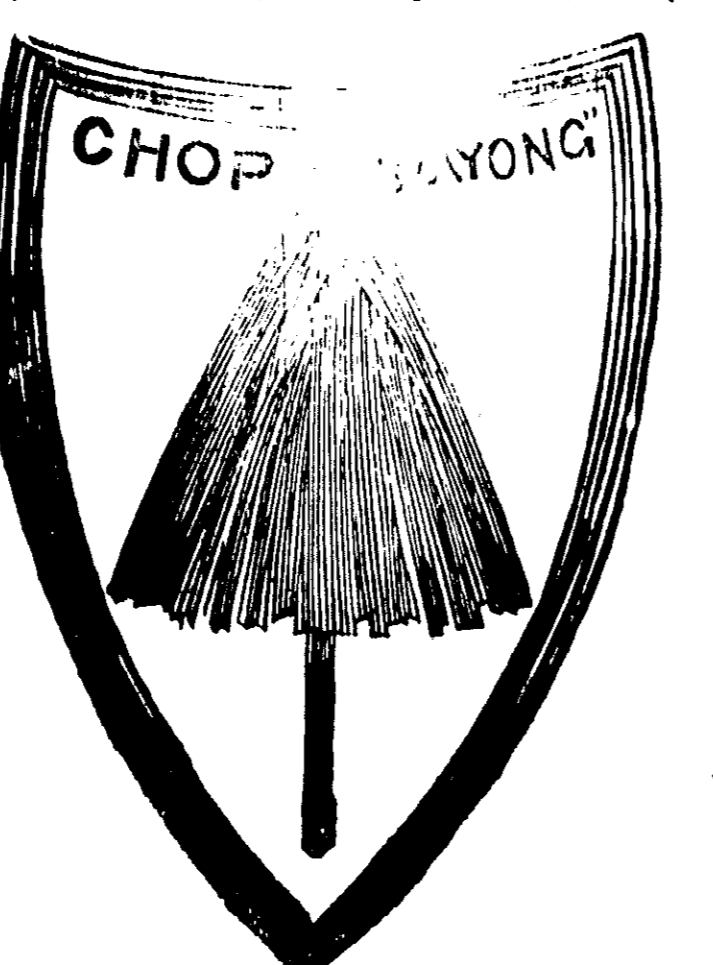
KAISER BREWERY

PILSENER BEER



此啤酒乃由德國名廠精製，酒味醇厚，入口清爽，誠為消暑解渴之佳品。凡欲購者，請認明本廠商標，庶不致誤。

CHOP SUI YONG



本號專辦各色綢緞、呢絨、布匹、洋貨等。貨真價實，童叟無欺。歡迎各界人士光臨選購。

格能格花露水



此花露水氣味芬芳，噴灑後，能使居室空氣清新，令人精神爽快。凡欲購者，請認明本廠商標，庶不致誤。

利濟西藥房

本藥房親自辦到祖傳秘方，專治一切疑難雜症。凡患虛弱、咳嗽、氣喘、肺病、筋骨疼痛、神經衰弱、小兒疳積、婦女經閉、產後失血、病後體弱、一切虛損之症，服此藥後，無不立見奇效。此藥係由名醫精製，藥力宏大，誠為補身之聖藥也。

轉興兄弟公司

專辦各色花磚、地磚、瓷磚、瓦片等。貨真價實，童叟無欺。歡迎各界人士光臨選購。

ALBINGIA FIRE INSURANCE COMPANY LIMITED

本公司承辦各項火險業務，信譽昭著，賠償快捷。凡欲投保者，請向本公司洽談。

WONG KIM MUN

專辦各項保險業務，信譽昭著，賠償快捷。凡欲投保者，請向本公司洽談。

報新

The "Penang Sin Poo" 號六
本館設在中華街門牌第廿八號
電話二百廿二號
門牌第廿八號
電話二百廿二號

大英一千九百零九年三月第六號

Printed and Published by...

益智錄

補王宮遊記 魏氏奇稿
阿瓦者為水府帝亡之... 補王宮遊記... 魏氏奇稿... 阿瓦者為水府帝亡之... 補王宮遊記... 魏氏奇稿... 阿瓦者為水府帝亡之... 補王宮遊記... 魏氏奇稿...

北六天... 補王宮遊記... 魏氏奇稿... 北六天... 補王宮遊記... 魏氏奇稿... 北六天... 補王宮遊記... 魏氏奇稿...

石塘社... 補王宮遊記... 魏氏奇稿... 石塘社... 補王宮遊記... 魏氏奇稿... 石塘社... 補王宮遊記... 魏氏奇稿...

廣東... 補王宮遊記... 魏氏奇稿... 廣東... 補王宮遊記... 魏氏奇稿... 廣東... 補王宮遊記... 魏氏奇稿...

HO BEE & CO. 招貨雜家祖并紙煙彩紗
光緒廿四年六月廿五日
招貨雜家祖并紙煙彩紗
光緒廿四年六月廿五日

荷蘭... 荷蘭... 荷蘭... 荷蘭... 荷蘭... 荷蘭... 荷蘭... 荷蘭... 荷蘭... 荷蘭...

石塘社... 石塘社... 石塘社... 石塘社... 石塘社... 石塘社... 石塘社... 石塘社... 石塘社... 石塘社...

The Great Eastern Life Assurance Company, Limited.
坡加新在司公總
Head Office—SINGAPORE.
煙耀林 德清林 輝成林 洪孟柯 人理協坤
人事理坡本 項銀理代
示洗如美亦 司公限有也
內司公限有也馬明城海在樓字寫坡
Local Office—c/o BEHN, MEYER & Co. L.
Weld Quay, PENANG.