













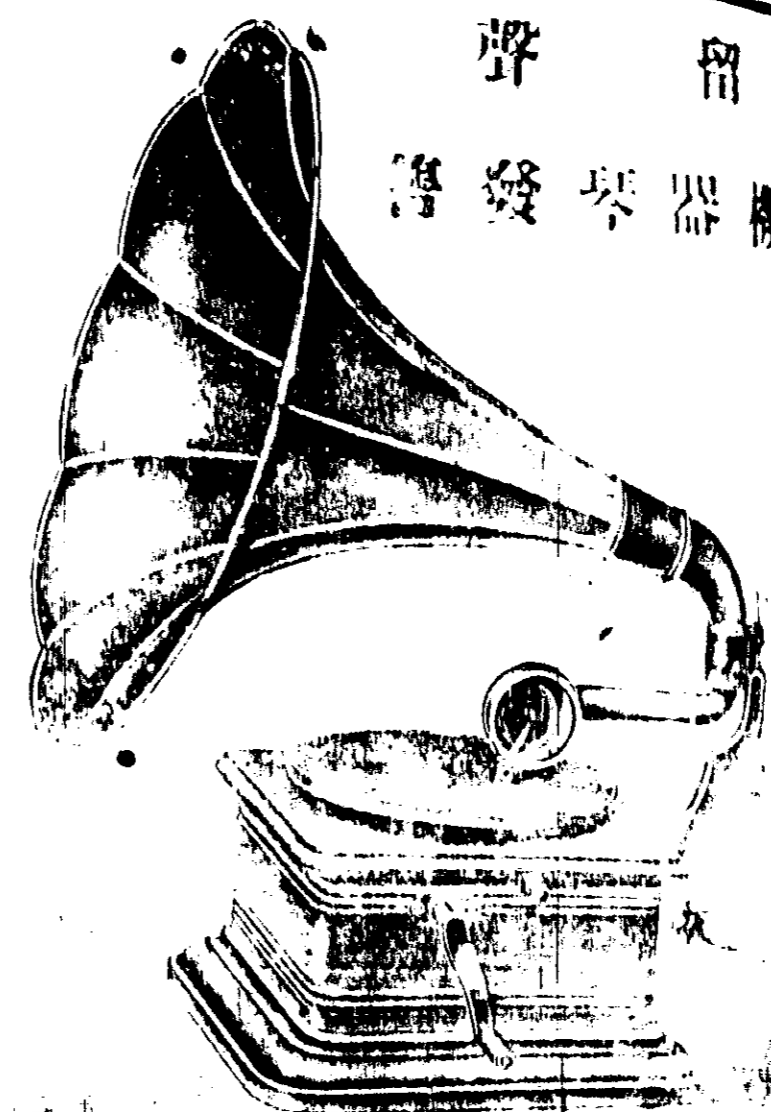
# 張附

拜二輪船

**錫條金葉銀行匯票**

匯票行情

香港銀行現銀每百元 銀行匯 二五元半  
 匯票每百元 銀行匯 二五元半  
 匯票每百元 銀行匯 二五元半  
 匯票每百元 銀行匯 二五元半  
 匯票每百元 銀行匯 二五元半



**請試雙妹花露水**

花露水之製法自歐西流傳中國者用之既廣則外溢之深處感其神效則保體之秋不可不備也。雙妹花露水乃廣東省城西門外雙妹廠所製。其味芬芳。其效神速。凡用過者無不稱頌。誠為居家旅行必備之良藥也。



**大樽四角 中樽二角五分 小樽一角**

凡頭痛牙痛喉痛腹痛腰痛手足酸軟麻痺等症。凡用此水。立見神效。誠為居家旅行必備之良藥也。

**廣生行啓**

本行代理各國名廠藥品。如：花露水、雙妹花露水、大樽四角、中樽二角五分、小樽一角。凡用過者無不稱頌。誠為居家旅行必備之良藥也。

**告白**

新印電報冊招售。本報現有最新印電報冊。內容詳實。印刷精美。歡迎各界人士踴躍購買。

**在還龍**

本報現有最新印電報冊。內容詳實。印刷精美。歡迎各界人士踴躍購買。

**CHAMBERLAIN'S MEDICINE**

此藥水能治一切痛症。如：頭痛、牙痛、喉痛、腹痛、腰痛、手足酸軟、麻痺等。凡用過者無不稱頌。誠為居家旅行必備之良藥也。

代理：廣生行

**輪船公司**

本公司代理各國輪船。航線遍及世界各地。歡迎各界人士踴躍購買。







# 報新

The Penang Sin Poo

大英壹千玖百零八年六月第四號

本館設在中華街門牌四號

電話二一三號

代理保險 啓者本號代理香港仁安保險有限公司即日承保海面輪船來往貨物保險費照章程每收五折倘遇不測賠款快捷如蒙惠顧請到港仔口門牌一百五十八號面商此佈  
大清光緒甲辰年四月三十日  
大英一千九百零四年六月十三日  
檳城振裕號司理人邱振源謹啓

## 益智錄

粵商擬集股興辦西省各實業之舉聞日前旅美洲澳洲南洋商會候選董葉恩劉壽任歐雲高梁德留劉汝興等前赴龍州行營具呈呈請撥款興辦西省各實業等語聞龍州行營已准其請撥款興辦西省各實業等語聞龍州行營已准其請撥款興辦西省各實業等語

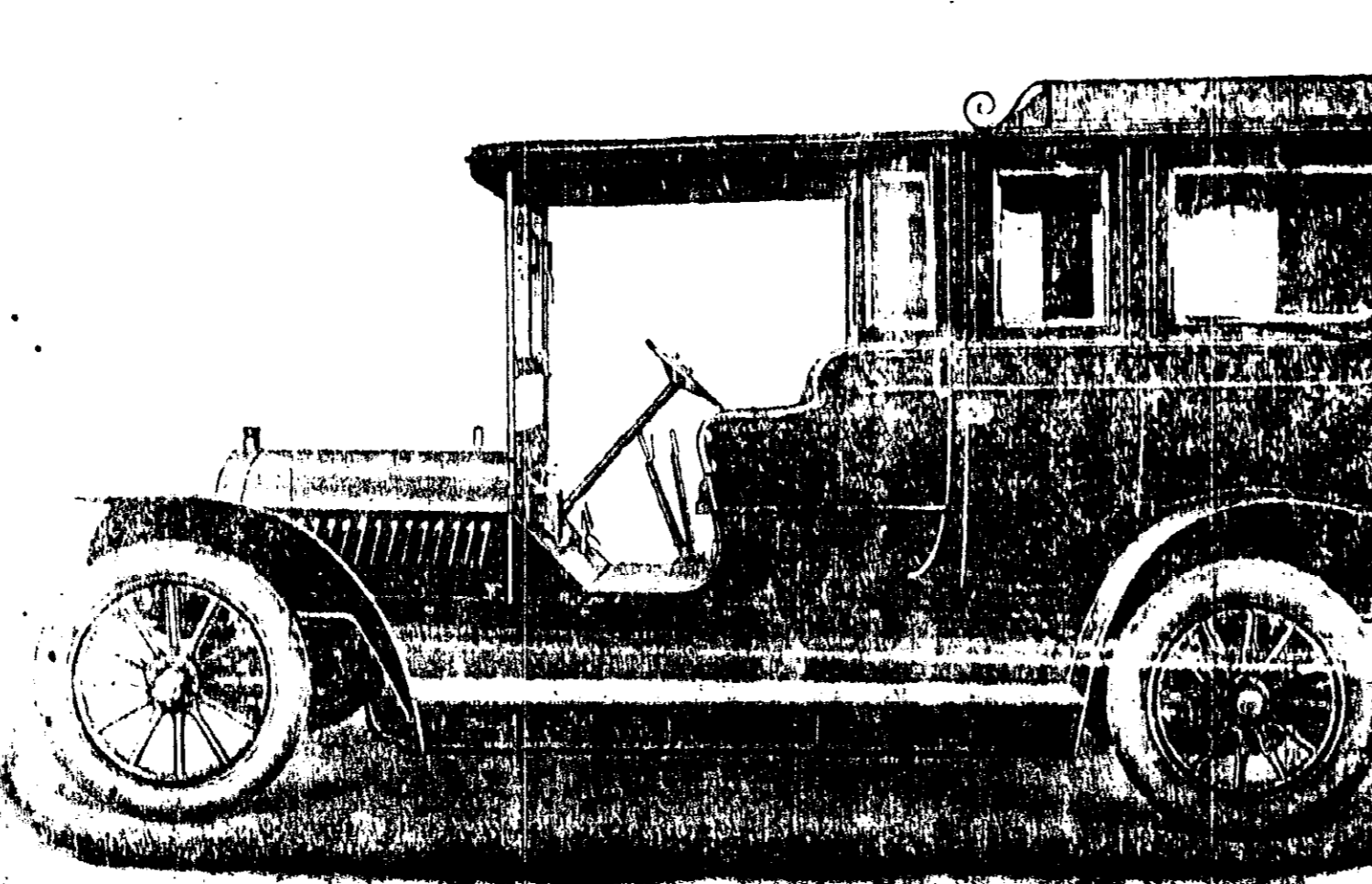
耳加拿大西卑亞鐵路公司美國大北鐵路公司... 耳加拿大西卑亞鐵路公司美國大北鐵路公司... 耳加拿大西卑亞鐵路公司美國大北鐵路公司...



讀

西濟利 啓者今由大英國大法國新到電光影戲... 西濟利 啓者今由大英國大法國新到電光影戲... 西濟利 啓者今由大英國大法國新到電光影戲...

凡諸君欲購買電氣車請看



荷不各款小大... 荷不各款小大... 荷不各款小大...

美領頂上香水



EAU DE COLOGNE ICE WATER... 此香水能填用久係用頂... 此香水能填用久係用頂... 此香水能填用久係用頂...

CHAMBERLAIN MEDICINE CO. 旅的蘭士味兒 耶威路潤喉膏... 旅的蘭士味兒 耶威路潤喉膏... 旅的蘭士味兒 耶威路潤喉膏...

此香水係用頂上製成... 此香水係用頂上製成... 此香水係用頂上製成...