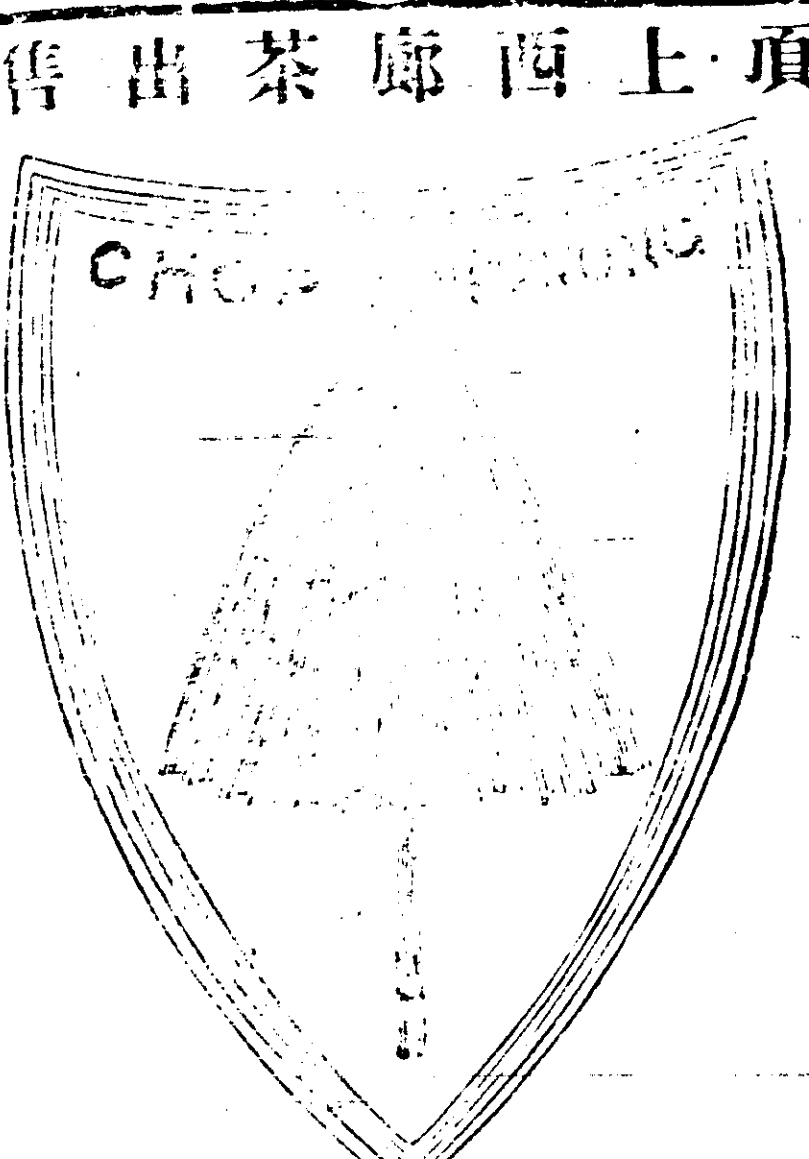


拍賣地告白
 ○啓者茲泉署之命許曹連心娘討准已故姚子良之業屋八座在新街頭係暗暗之門牌二十九號三十一號三十三號三十五號三十七號三十九號四十一號四十三號四十五號四十七號四十九號五十一號五十三號五十五號五十七號五十九號六十一號六十三號六十五號六十七號六十九號七十一號七十三號七十五號七十七號七十九號八十一號八十三號八十五號八十七號八十九號九十一號九十三號九十五號九十七號九十九號一百零一號一百零三號一百零五號一百零七號一百零九號一百一十一號一百一十三號一百一十五號一百一十七號一百一十九號一百二十一號一百二十三號一百二十五號一百二十七號一百二十九號一百三十一號一百三十三號一百三十五號一百三十七號一百三十九號一百四十一號一百四十三號一百四十五號一百四十七號一百四十九號一百五十一號一百五十三號一百五十五號一百五十七號一百五十九號一百六十一號一百六十三號一百六十五號一百六十七號一百六十九號一百七十一號一百七十三號一百七十五號一百七十七號一百七十九號一百八十一號一百八十三號一百八十五號一百八十七號一百八十九號一百九十一號一百九十三號一百九十五號一百九十七號一百九十九號二百零一號二百零三號二百零五號二百零七號二百零九號二百一十一號二百一十三號二百一十五號二百一十七號二百一十九號二百二十一號二百二十三號二百二十五號二百二十七號二百二十九號二百三十一號二百三十三號二百三十五號二百三十七號二百三十九號二百四十一號二百四十三號二百四十五號二百四十七號二百四十九號二百五十一號二百五十三號二百五十五號二百五十七號二百五十九號二百六十一號二百六十三號二百六十五號二百六十七號二百六十九號二百七十一號二百七十三號二百七十五號二百七十七號二百七十九號二百八十一號二百八十三號二百八十五號二百八十七號二百八十九號二百九十一號二百九十三號二百九十五號二百九十七號二百九十九號三百零一號三百零三號三百零五號三百零七號三百零九號三百一十一號三百一十三號三百一十五號三百一十七號三百一十九號三百二十一號三百二十三號三百二十五號三百二十七號三百二十九號三百三十一號三百三十三號三百三十五號三百三十七號三百三十九號三百四十一號三百四十三號三百四十五號三百四十七號三百四十九號三百五十一號三百五十三號三百五十五號三百五十七號三百五十九號三百六十一號三百六十三號三百六十五號三百六十七號三百六十九號三百七十一號三百七十三號三百七十五號三百七十七號三百七十九號三百八十一號三百八十三號三百八十五號三百八十七號三百八十九號三百九十一號三百九十三號三百九十五號三百九十七號三百九十九號四百零一號四百零三號四百零五號四百零七號四百零九號四百一十一號四百一十三號四百一十五號四百一十七號四百一十九號四百二十一號四百二十三號四百二十五號四百二十七號四百二十九號四百三十一號四百三十三號四百三十五號四百三十七號四百三十九號四百四十一號四百四十三號四百四十五號四百四十七號四百四十九號四百五十一號四百五十三號四百五十五號四百五十七號四百五十九號四百六十一號四百六十三號四百六十五號四百六十七號四百六十九號四百七十一號四百七十三號四百七十五號四百七十七號四百七十九號四百八十一號四百八十三號四百八十五號四百八十七號四百八十九號四百九十一號四百九十三號四百九十五號四百九十七號四百九十九號五百零一號五百零三號五百零五號五百零七號五百零九號五百一十一號五百一十三號五百一十五號五百一十七號五百一十九號五百二十一號五百二十三號五百二十五號五百二十七號五百二十九號五百三十一號五百三十三號五百三十五號五百三十七號五百三十九號五百四十一號五百四十三號五百四十五號五百四十七號五百四十九號五百五十一號五百五十三號五百五十五號五百五十七號五百五十九號五百六十一號五百六十三號五百六十五號五百六十七號五百六十九號五百七十一號五百七十三號五百七十五號五百七十七號五百七十九號五百八十一號五百八十三號五百八十五號五百八十七號五百八十九號五百九十一號五百九十三號五百九十五號五百九十七號五百九十九號六百零一號六百零三號六百零五號六百零七號六百零九號六百一十一號六百一十三號六百一十五號六百一十七號六百一十九號六百二十一號六百二十三號六百二十五號六百二十七號六百二十九號六百三十一號六百三十三號六百三十五號六百三十七號六百三十九號六百四十一號六百四十三號六百四十五號六百四十七號六百四十九號六百五十一號六百五十三號六百五十五號六百五十七號六百五十九號六百六十一號六百六十三號六百六十五號六百六十七號六百六十九號六百七十一號六百七十三號六百七十五號六百七十七號六百七十九號六百八十一號六百八十三號六百八十五號六百八十七號六百八十九號六百九十一號六百九十三號六百九十五號六百九十七號六百九十九號七百零一號七百零三號七百零五號七百零七號七百零九號七百一十一號七百一十三號七百一十五號七百一十七號七百一十九號七百二十一號七百二十三號七百二十五號七百二十七號七百二十九號七百三十一號七百三十三號七百三十五號七百三十七號七百三十九號七百四十一號七百四十三號七百四十五號七百四十七號七百四十九號七百五十一號七百五十三號七百五十五號七百五十七號七百五十九號七百六十一號七百六十三號七百六十五號七百六十七號七百六十九號七百七十一號七百七十三號七百七十五號七百七十七號七百七十九號七百八十一號七百八十三號七百八十五號七百八十七號七百八十九號七百九十一號七百九十三號七百九十五號七百九十七號七百九十九號八百零一號八百零三號八百零五號八百零七號八百零九號八百一十一號八百一十三號八百一十五號八百一十七號八百一十九號八百二十一號八百二十三號八百二十五號八百二十七號八百二十九號八百三十一號八百三十三號八百三十五號八百三十七號八百三十九號八百四十一號八百四十三號八百四十五號八百四十七號八百四十九號八百五十一號八百五十三號八百五十五號八百五十七號八百五十九號八百六十一號八百六十三號八百六十五號八百六十七號八百六十九號八百七十一號八百七十三號八百七十五號八百七十七號八百七十九號八百八十一號八百八十三號八百八十五號八百八十七號八百八十九號八百九十一號八百九十三號八百九十五號八百九十七號八百九十九號九百零一號九百零三號九百零五號九百零七號九百零九號九百一十一號九百一十三號九百一十五號九百一十七號九百一十九號九百二十一號九百二十三號九百二十五號九百二十七號九百二十九號九百三十一號九百三十三號九百三十五號九百三十七號九百三十九號九百四十一號九百四十三號九百四十五號九百四十七號九百四十九號九百五十一號九百五十三號九百五十五號九百五十七號九百五十九號九百六十一號九百六十三號九百六十五號九百六十七號九百六十九號九百七十一號九百七十三號九百七十五號九百七十七號九百七十九號九百八十一號九百八十三號九百八十五號九百八十七號九百八十九號九百九十一號九百九十三號九百九十五號九百九十七號九百九十九號一千零一號一千零三號一千零五號一千零七號一千零九號一千一十一號一千一十三號一千一十五號一千一十七號一千一十九號一千二十一號一千二十三號一千二十五號一千二十七號一千二十九號一千三十一號一千三十三號一千三十五號一千三十七號一千三十九號一千四十一號一千四十三號一千四十五號一千四十七號一千四十九號一千五十一號一千五十三號一千五十五號一千五十七號一千五十九號一千六十一號一千六十三號一千六十五號一千六十七號一千六十九號一千七十一號一千七十三號一千七十五號一千七十七號一千七十九號一千八十一號一千八十三號一千八十五號一千八十七號一千八十九號一千九十一號一千九十三號一千九十五號一千九十七號一千九十九號二千零一號二千零三號二千零五號二千零七號二千零九號二千一十一號二千一十三號二千一十五號二千一十七號二千一十九號二千二十一號二千二十三號二千二十五號二千二十七號二千二十九號二千三十一號二千三十三號二千三十五號二千三十七號二千三十九號二千四十一號二千四十三號二千四十五號二千四十七號二千四十九號二千五十一號二千五十三號二千五十五號二千五十七號二千五十九號二千六十一號二千六十三號二千六十五號二千六十七號二千六十九號二千七十一號二千七十三號二千七十五號二千七十七號二千七十九號二千八十一號二千八十三號二千八十五號二千八十七號二千八十九號二千九十一號二千九十三號二千九十五號二千九十七號二千九十九號三千零一號三千零三號三千零五號三千零七號三千零九號三千一十一號三千一十三號三千一十五號三千一十七號三千一十九號三千二十一號三千二十三號三千二十五號三千二十七號三千二十九號三千三十一號三千三十三號三千三十五號三千三十七號三千三十九號三千四十一號三千四十三號三千四十五號三千四十七號三千四十九號三千五十一號三千五十三號三千五十五號三千五十七號三千五十九號三千六十一號三千六十三號三千六十五號三千六十七號三千六十九號三千七十一號三千七十三號三千七十五號三千七十七號三千七十九號三千八十一號三千八十三號三千八十五號三千八十七號三千八十九號三千九十一號三千九十三號三千九十五號三千九十七號三千九十九號四千零一號四千零三號四千零五號四千零七號四千零九號四千一十一號四千一十三號四千一十五號四千一十七號四千一十九號四千二十一號四千二十三號四千二十五號四千二十七號四千二十九號四千三十一號四千三十三號四千三十五號四千三十七號四千三十九號四千四十一號四千四十三號四千四十五號四千四十七號四千四十九號四千五十一號四千五十三號四千五十五號四千五十七號四千五十九號四千六十一號四千六十三號四千六十五號四千六十七號四千六十九號四千七十一號四千七十三號四千七十五號四千七十七號四千七十九號四千八十一號四千八十三號四千八十五號四千八十七號四千八十九號四千九十一號四千九十三號四千九十五號四千九十七號四千九十九號五千零一號五千零三號五千零五號五千零七號五千零九號五千一十一號五千一十三號五千一十五號五千一十七號五千一十九號五千二十一號五千二十三號五千二十五號五千二十七號五千二十九號五千三十一號五千三十三號五千三十五號五千三十七號五千三十九號五千四十一號五千四十三號五千四十五號五千四十七號五千四十九號五千五十一號五千五十三號五千五十五號五千五十七號五千五十九號五千六十一號五千六十三號五千六十五號五千六十七號五千六十九號五千七十一號五千七十三號五千七十五號五千七十七號五千七十九號五千八十一號五千八十三號五千八十五號五千八十七號五千八十九號五千九十一號五千九十三號五千九十五號五千九十七號五千九十九號六千零一號六千零三號六千零五號六千零七號六千零九號六千一十一號六千一十三號六千一十五號六千一十七號六千一十九號六千二十一號六千二十三號六千二十五號六千二十七號六千二十九號六千三十一號六千三十三號六千三十五號六千三十七號六千三十九號六千四十一號六千四十三號六千四十五號六千四十七號六千四十九號六千五十一號六千五十三號六千五十五號六千五十七號六千五十九號六千六十一號六千六十三號六千六十五號六千六十七號六千六十九號六千七十一號六千七十三號六千七十五號六千七十七號六千七十九號六千八十一號六千八十三號六千八十五號六千八十七號六千八十九號六千九十一號六千九十三號六千九十五號六千九十七號六千九十九號七千零一號七千零三號七千零五號七千零七號七千零九號七千一十一號七千一十三號七千一十五號七千一十七號七千一十九號七千二十一號七千二十三號七千二十五號七千二十七號七千二十九號七千三十一號七千三十三號七千三十五號七千三十七號七千三十九號七千四十一號七千四十三號七千四十五號七千四十七號七千四十九號七千五十一號七千五十三號七千五十五號七千五十七號七千五十九號七千六十一號七千六十三號七千六十五號七千六十七號七千六十九號七千七十一號七千七十三號七千七十五號七千七十七號七千七十九號七千八十一號七千八十三號七千八十五號七千八十七號七千八十九號七千九十一號七千九十三號七千九十五號七千九十七號七千九十九號八千零一號八千零三號八千零五號八千零七號八千零九號八千一十一號八千一十三號八千一十五號八千一十七號八千一十九號八千二十一號八千二十三號八千二十五號八千二十七號八千二十九號八千三十一號八千三十三號八千三十五號八千三十七號八千三十九號八千四十一號八千四十三號八千四十五號八千四十七號八千四十九號八千五十一號八千五十三號八千五十五號八千五十七號八千五十九號八千六十一號八千六十三號八千六十五號八千六十七號八千六十九號八千七十一號八千七十三號八千七十五號八千七十七號八千七十九號八千八十一號八千八十三號八千八十五號八千八十七號八千八十九號八千九十一號八千九十三號八千九十五號八千九十七號八千九十九號九千零一號九千零三號九千零五號九千零七號九千零九號九千一十一號九千一十三號九千一十五號九千一十七號九千一十九號九千二十一號九千二十三號九千二十五號九千二十七號九千二十九號九千三十一號九千三十三號九千三十五號九千三十七號九千三十九號九千四十一號九千四十三號九千四十五號九千四十七號九千四十九號九千五十一號九千五十三號九千五十五號九千五十七號九千五十九號九千六十一號九千六十三號九千六十五號九千六十七號九千六十九號九千七十一號九千七十三號九千七十五號九千七十七號九千七十九號九千八十一號九千八十三號九千八十五號九千八十七號九千八十九號九千九十一號九千九十三號九千九十五號九千九十七號九千九十九號

遷舖告白
 啓者本號正舖在香港文咸街門牌六十五號開張專辦五金雜貨各名已久故特開枝在庇能新街門牌四十一號特售兼造一足金時款首飾永遠包收督辦蘇杭絲綢綢緞加染三缸靛青西正翠藍等物新衣唐洋什貨貨真價實童叟無欺蒙諸君賜顧無任感荷今因舊舖門牌四十四號業經客光顧價其相宜此接遷唐山各埠書信銀兩此佈
 光緒甲辰年九月廿九日
 庇能新街門牌四十一號 遷舖人 翁錦輝 謹啓

代理 葛兄弟公司
 啓者本號代理香港永安洋面大均天發洋行各項洋貨如呢絨布疋綢緞等件貨真價實童叟無欺蒙諸君賜顧無任感荷今因舊舖門牌四十四號業經客光顧價其相宜此接遷唐山各埠書信銀兩此佈
 光緒甲辰年九月廿九日
 庇能新街門牌四十一號 代理 葛兄弟公司 謹啓

肥上頂西茶廊出售



啓者此
 式兩連
 標西廊
 茶本公
 司經理
 錄存案
 商標如
 此形仿
 建西
 標頭者
 即本公
 司謹啓

啓者此
 本號自到各款新式中西電線屏風甚多
 凡住宅舖戶及公館如要配置名款電燈
 電線風扇均能如意妥當諸君光顧欲知
 詳細請到本號面議此佈
 大清光緒三十年七月二十二日
 廣東省城西關西門外 葛兄弟公司 謹啓

中國已入萬國新十字會

懷集失守 廣西懷集縣八月十三日失守現在廣西各縣其一日該縣三面連接粵省與西會商當對川粵粵人等其一面直上梧州之大道該縣舊有舊匪夏麻生黨羽極大現在又勾結外國攻陷城池新河之關軍並維城三十三里之繁金局對皆擄掠一空懷集爲廣西繁富之縣該匪所擄之輜重可想而知矣若匪下實則廣東不獲設想思出莫鎮軍海軍即派管帶喜字左營朱百勇等分勇三哨赴廣前駐紮以資防堵云

廣東無可籌之餉 戶部因練兵需款擬有籌餉方法十條咨行到粵粵督張撫查該戶部所議十條內惟有四條爲廣東應辦之事 一嚴核錢糧 二酌提雜稅 三鹽課加引 四清查沙田新即行司道詳核本省錢糧委無報報荒荒以完作欠情弊至于各屬雜稅羨餘兩項等項已於前數年歸入剛毅勒繳報効案內酌提充公現在提無可提粵餉統歸一而八十八處近年銷鹽不過七、餘萬包不及額引十分之七現在設局清查雖於整頓之法畧有端倪其能否加引增額俟清查定案再行查核廣東沙田迭行清查繳款不止一次大宗鹽垣早已繳息升科其畧畧者爲數有限與初辦情形迥殊業已由岑督決議會銜將案卷奏覆矣

蘆漢鐵路公司侵我利權 粵省蘆漢鐵路公司近各煤礦徵費指發戶部茲有請悉先是內便門內外鐵路附近之煤礦開辦數十餘家該煤礦未立之前曾回東交民巷蘆漢鐵路公司洋官曾益雅訂立合同言明每年該路費四萬八千元業已開辦兩月有餘該煤礦并未在街道察院及西城兵馬司稟請立案查例凡京師地面開辦煤礦必先向衙門及本城地方官處呈請批准立案領有該衙門執照方准開辦今該煤礦誤以爲鐵路公司即可承管而蘆漢公司洋官亦未查察情形即與該商人擅立合同勒繳路費本月初旬西城御史潘慶瀾請查該路一帶見煤礦林立當經稟傳該煤礦主人來署訊明以爲京師地面該公司洋官不應干涉與商人私立合同勒繳路費中國主權大有動搖立即稟請具摺出奏請將蘆漢鐵路附近之煤礦數十餘家勒令年繳地費四百八十元並請將該路附近各煤礦一律歸入戶部管轄以資防堵云

勸商部戶部會同查辦以防利權外溢 勸商部戶部會同查辦以防利權外溢云

照該蘆漢鐵路公司洋官追問該路附近各煤礦洋官不應干涉與商人私立合同勒繳路費中國主權大有動搖立即稟請具摺出奏請將蘆漢鐵路附近之煤礦數十餘家勒令年繳地費四百八十元並請將該路附近各煤礦一律歸入戶部管轄以資防堵云

中國軍政策 粵省軍政策云

立海軍衙門令專辦海口一切事務 粵省軍政策云

缺如宜速圖整頓之法 粵省軍政策云

陳說訓練民團之事 粵省軍政策云

南等諸省皆有良法 粵省軍政策云

又皆知兵實一良法 粵省軍政策云

此次練兵處電致各省督撫 粵省軍政策云

合格者暫留北京以便委用 粵省軍政策云

廣州新設古巴領事官

廣州新設古巴領事官 粵省軍政策云

船主終無去意 粵省軍政策云

派人拆卸連明日遣海圻兵艦 粵省軍政策云

望忽見魚雷艦二艘 粵省軍政策云

是晚寅刻時候突見日本魚雷艦 粵省軍政策云

於下招日艦答話日艦不理 粵省軍政策云

廣州新設古巴領事官 粵省軍政策云

船主終無去意 粵省軍政策云

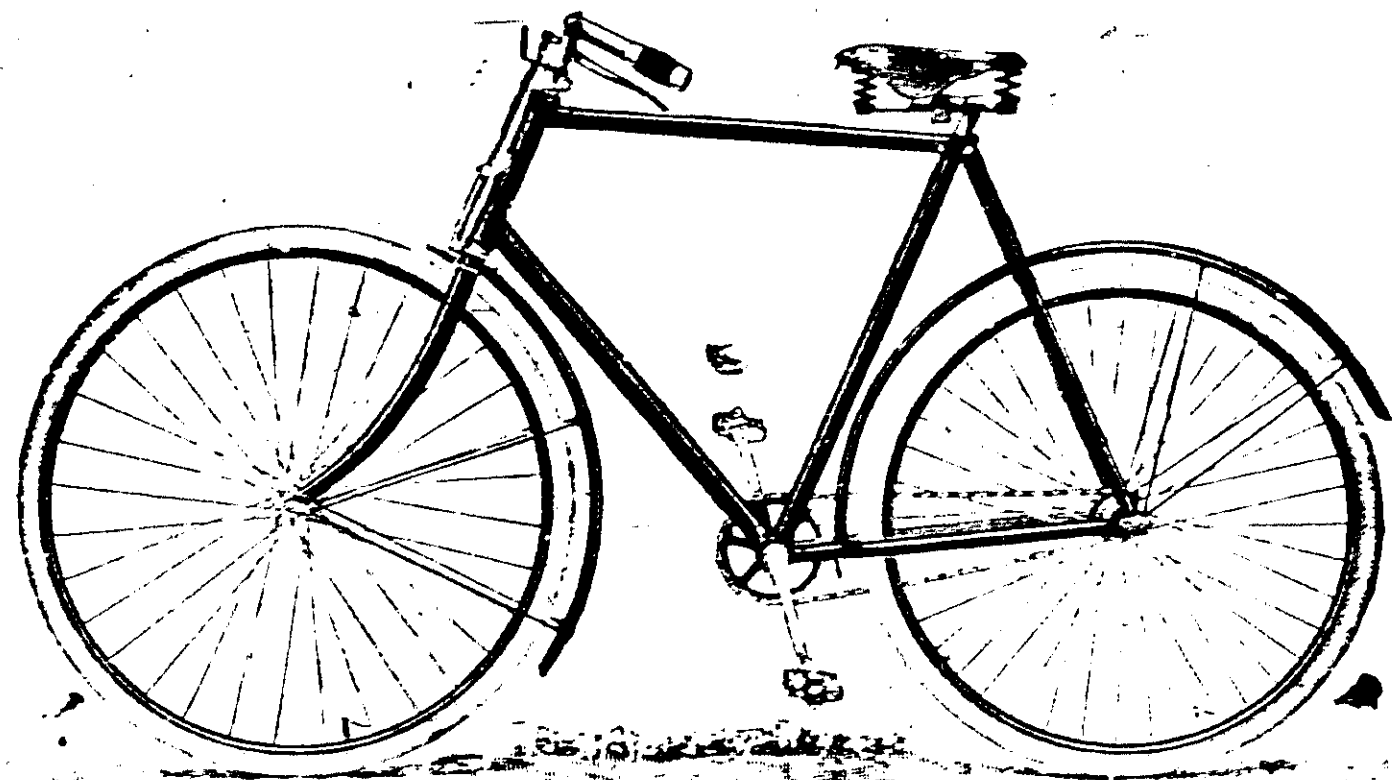
派人拆卸連明日遣海圻兵艦 粵省軍政策云

望忽見魚雷艦二艘 粵省軍政策云

是晚寅刻時候突見日本魚雷艦 粵省軍政策云

於下招日艦答話日艦不理 粵省軍政策云

不里捷公司脚踏車出兌



啓者本號代理
峇老獅骨公司
自製頂上脚踏
車來檳出售現
欲所存脚踏車
現項平價待沽
一號每輛價銀
一百五十元
二號每輛一百
零五元
三號能折爲兩
段每輛一百二
十五元 維念
自製每輛九十
五元 如外埠
諸君購辦者庄
配箱包及載銀
不在此價之內
光緒辛丑年三
月廿八日
不里捷公司啓

WILLIAM YOUNGER & Co. Ltd.

威念揚
牙 司公限有

ALE & STOUT

頂及 廣信 女庄 上桶 白蜜 庄酒

啓者本公司代理
峇老獅骨公司所製白蜜酒在市場消流甚
廣信譽昭著其酒能補血壯筋骨經消
飲之能使人精神百倍及英國各屬 諸君光顧
請認明此標
白蜜酒每樽銀三元
白蜜酒每樽銀四元
白蜜酒每樽銀五元
白蜜酒每樽銀六元
白蜜酒每樽銀七元
白蜜酒每樽銀八元
白蜜酒每樽銀九元
白蜜酒每樽銀十元
白蜜酒每樽銀十一元
白蜜酒每樽銀十二元
白蜜酒每樽銀十三元
白蜜酒每樽銀十四元
白蜜酒每樽銀十五元
光緒二十八年六月十六日 代理人不里捷公司謹啓

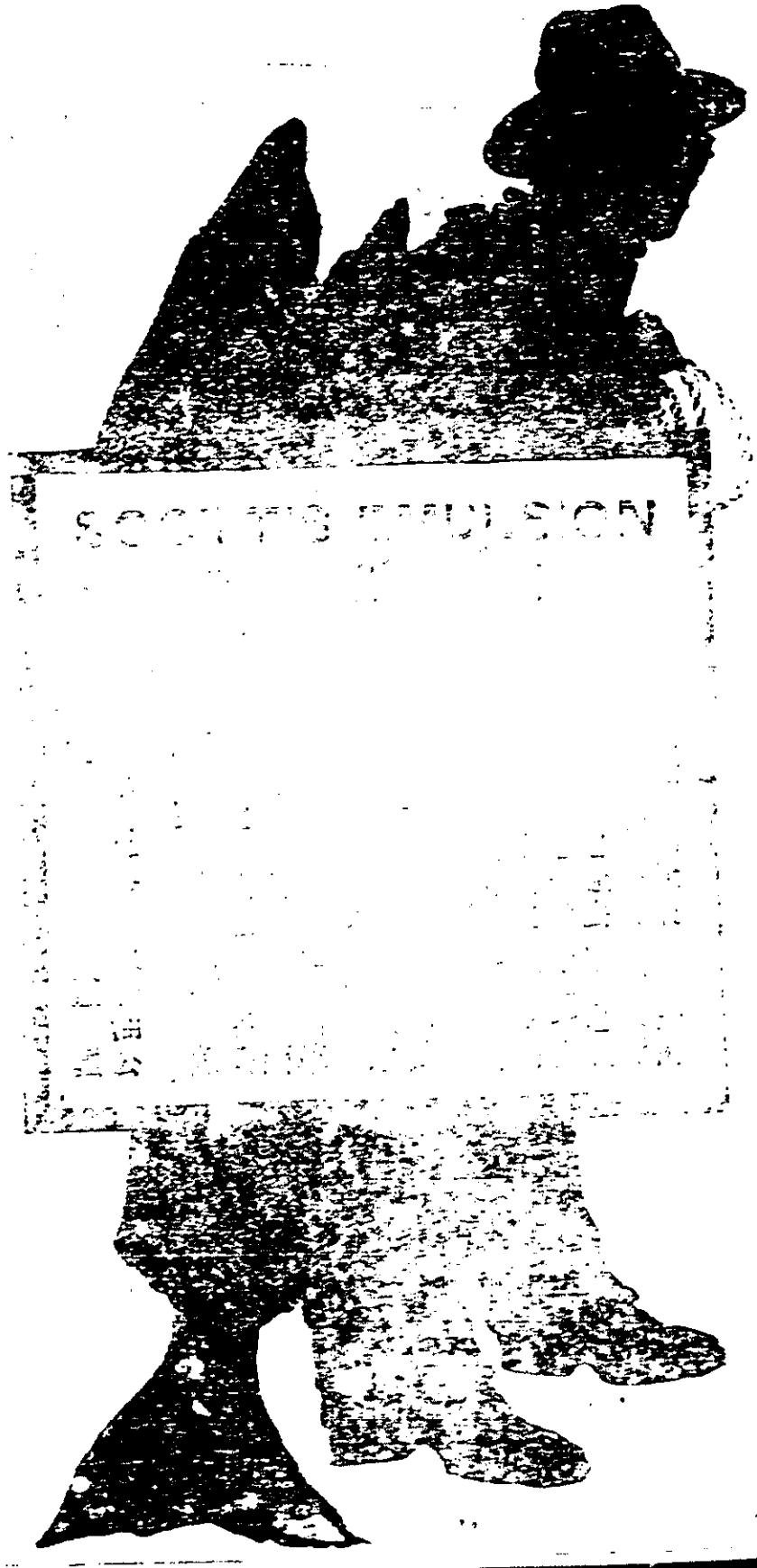
荷而威實杞酒發兌

SPECIAL RESERVE

SANDILANDS, BUTTERY & CO.

啓者本公司由歐洲辦
到頂上委實杞酒久已
遠近馳名 諸君凡經
採沽者莫不交口稱揚
其香蓋此酒係選擇精
料名手製成氣味甘美
清香大異常品飲之不
徒消渴生津潤腸氣
且能調陰陽補元氣除
百病祛諸邪經驗多年
並非虛語倘蒙 諸商
惠顧請到土庫街門牌
第二拾七號本公司面
商此佈
仙得登峇得里公司啟

司各脫
滋補鰵魚肝油

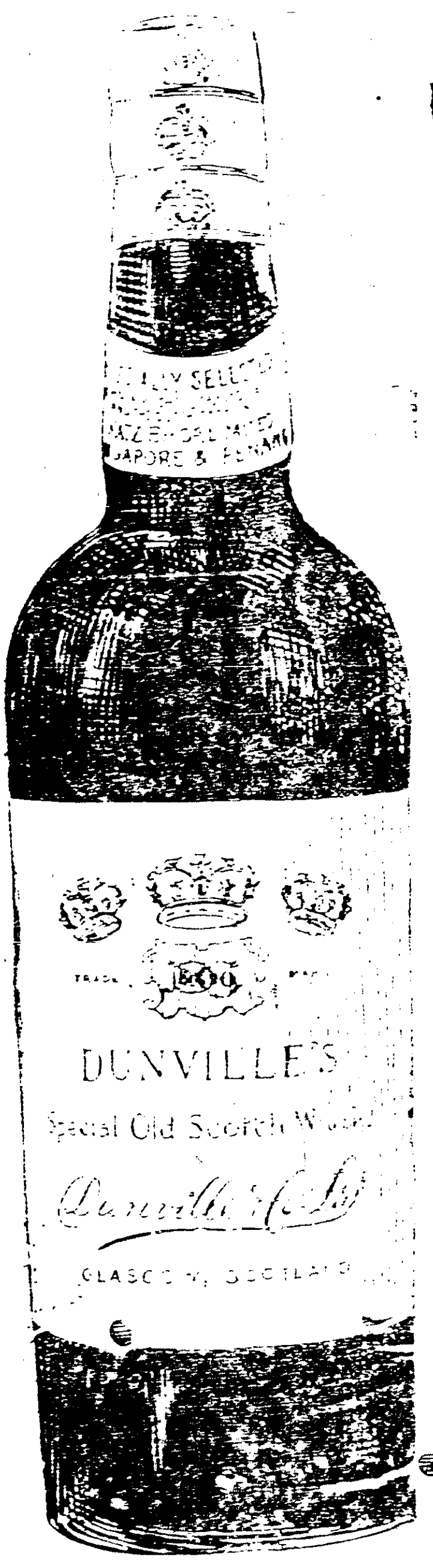


啓者本號有頂上
水筒出售貨物
請到土庫街集安後
光緒乙未年六月十八日

啓者本公司代理香
港安洋面火燭保
險有限公司經
辦自起各輪船貨
物平安水清保費照
例收五折倘有不
安請到本公司面
商特此佈聞
光緒二十八年十二
月二十三日
代理人東興源謹啓

緞葛兄弟有限公司

Katz Bros, Ltd, Sole Dgents Dunville's Special Old Scotch Whisky



三王帽標
頂上最久
之委寔杞
酒庄在黑



蘭蜜示公司自製
之威實杞酒乃天
下最多欲廣銷流
故能得著名遠近

此委實杞
先在商場
流行保家
係頂上之



諸君試飲便知其
妙日後定不飲他
標之酒
此酒惟庄黑礦而
已

