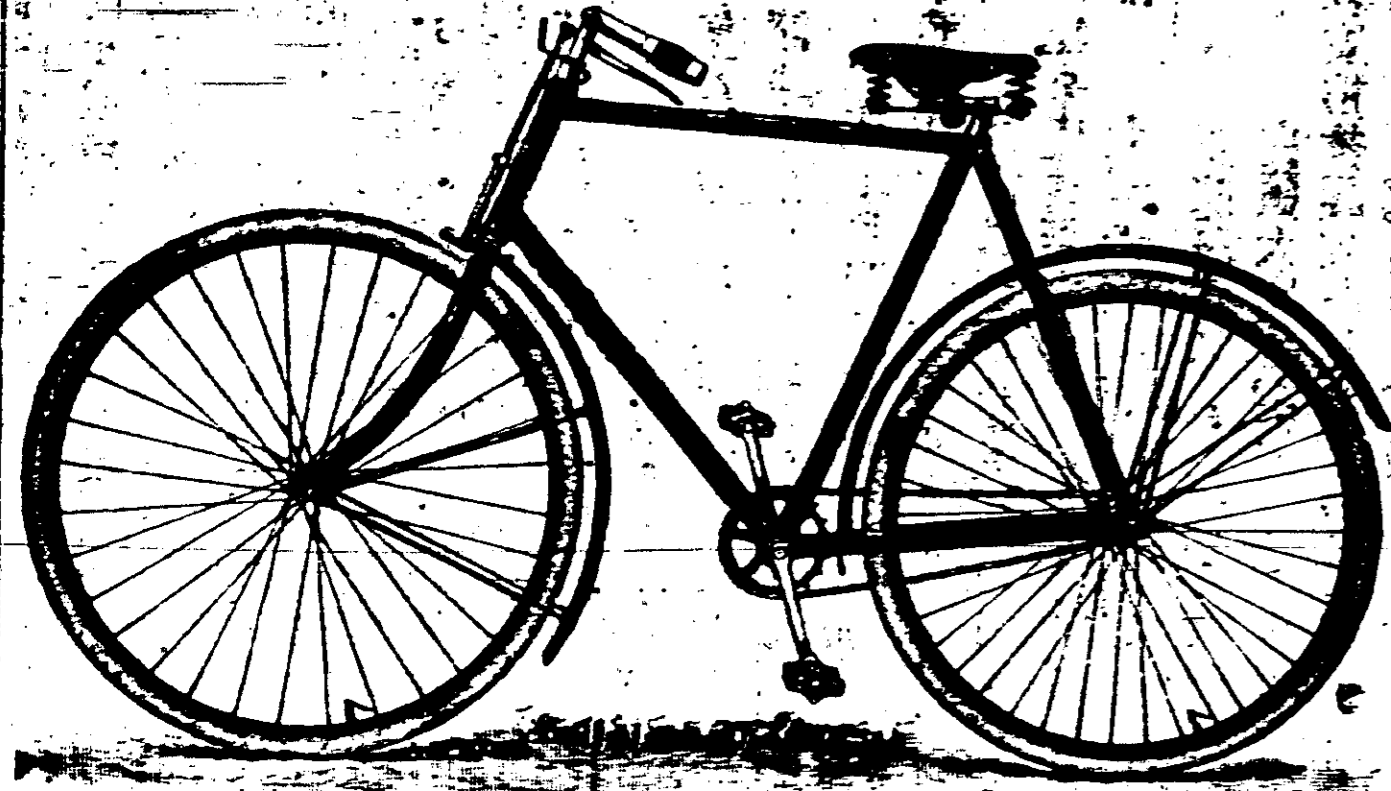


不捷公司脚踏車出兌



啓者本號代理
峇老獅骨公司
自製頂上脚踏
車來檳出售現
欲所存脚踏車
現項平價待沽
一號每輛價銀
一百五十元
二號每輛一百
零五元
三號能折為兩
段每輛一百二
十五元 雜念
自製每輛九十
五元 如外埠
諸君購者庄
配箱包及載銀
不在其價之內
光緒辛丑年三
月廿八日
不捷公司啓

WILLIAM YOUNGER & Co., Ltd.

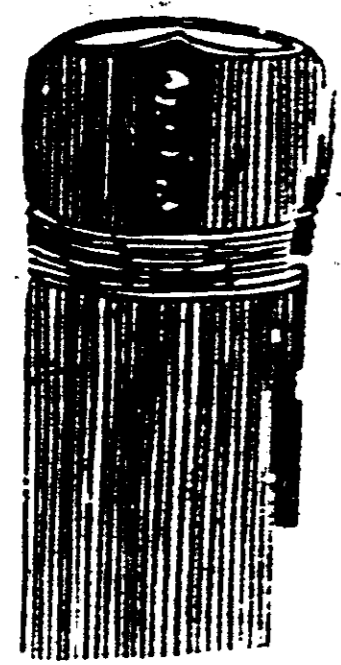
威念揚公司

ALE & STOUT
頂上白
庄酒

啓者本號代理威念揚公司所製白蜜酒在市場消流甚
廣係頂上之貨氣味清香飲之解渴生津能補血壯筋骨經消
免與英國陸軍中國各處印度等處及英國各屬 諸君光顧
者請認標頭為記庶不致誤此佈
白蜜小罐庄每十七加蘭銀十三元
白蜜酒小罐庄每十七加蘭銀十四元
白蜜酒小罐庄每十七加蘭銀十四元五角
烏蜜酒小罐庄每十七加蘭銀十五元五角
光緒壬寅年八月十六日 代理人望禮里公司謹啓

鐵管放水筒

BOILER TUBES & WATER PIPES
GILFILLAN, WOOD & CO.



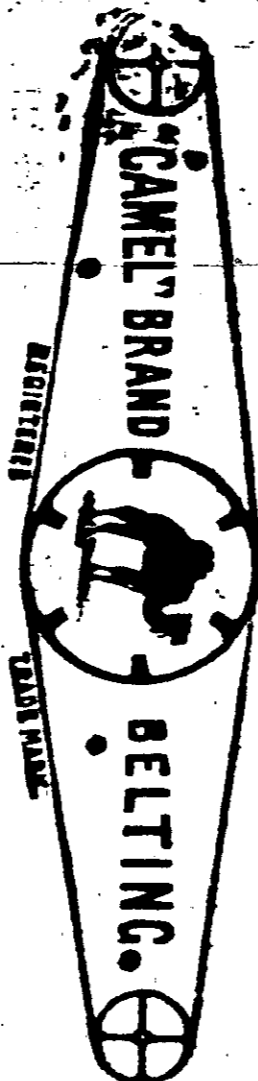
啓者本號有頂上大小機器鐵管及水喉放
水筒出售貨精價廉更無欺 諸商翁欲沽
請到土庫街集安後尾本號相商此佈
光緒乙未年六月十八日牙比登律公司謹白

頂上白草笠

啓者本號到各款
頂上白草笠來檳招
售貨真價實 諸君
光顧者請到中街一
百四十九號門牌及
一百七十九號門牌
敝號內選擇便
此佈
大清光緒二十八年
壬寅十一月二十日
大英一千九百零二
年十二月十九號
中街萬和源
和源號謹啟

頂上駱駝牌避疫藥水

特字佈告列位商翁茲檳城工部局員定議由一千九百零三年起向本藥房購買
如道避疫藥水以為潔淨局之用按如道避疫藥水在市場消流乃上等之貨若沖
水酒濕病房船上或屋內水溝廁所最為合宜 茲將價列明 每桶一加蘭庄
每加蘭銀二元二角五分 每桶二加蘭庄每加蘭二元 每桶四加蘭庄每加蘭
三元九角 若自己珍每加蘭一元七角半 每罐銀五角 若大桶四加蘭庄
價數另議
壬寅年八月廿六日 檳城 四州府及蘇門答臘總代理人 邁實東藥房啟



啓者本公司有列埃威所製大小各式駱駝牌火車帶發售該帶料美工良製造結實
用極耐久而又無陸續伸長之弊所有購用之人噴噴稱善該字號故能遠近馳名本
手司認真選購色色俱佳值尤廉宜倘蒙
諸君賜顧認明標頭為記庶不致誤特此佈 聞
光緒戊戌年九月初十日
向副代理人義興街吳德志 檳城土庫街三十三號門牌義興兄弟有限公司啟

頂上眼鏡
招售
George Town Dispensary, Ltd.
SOLE AGENT FOR
N. Lazarus Spectacles.

啓者本藥房專代理禮運力示君眼鏡
齊備出售并察驗瞳子應用何式眼鏡
免還所費 諸君賜顧者請到土庫街
本藥房詢問便是此佈
邁實東藥房啟

荷蘭酒杞實成而美荷

SPECIAL RESERVE

SANDILANDS, BUTTERY

啓者本公司由歐洲辦到
頂上委實杞酒久已遠近
馳名 諸君凡經採沽者
莫不交口稱揚其香蓋此
酒係選精料名手製成
氣味甘美清香大異常品
飲之不徒消渴生津潤顏
暢氣且能調陰陽補元氣
除百病祛諸邪經驗多年
並非虛語倘蒙 諸商惠
顧請到土庫街門牌第二
拾七號本公司面商此佈
八〇八
仙得登得里公司謹啟

元安保險有限公司
THE PENANG KHEAN GUAN
INSURANCE COMPANY, (LIMITED).

啓者本公司開在檳城土庫街門牌第三拾四號
於西一千八百八拾五年七月拾號紀錄存案遵
照一千八百八拾六年 國家所定保安章程辦
理事務保險船來往各貨物保費甚相宜倘蒙諸
商翁惠顧請移玉到本公司面商可也謹此佈聞
茲將本公司第十八屆所舉總理協理各
員芳名開列於左
總理 謝君德順 林君山河 陳君錦慶
協理 楊君玉吉 楊君維岳 謝君敦厚 林君錦用
林君錦傳 林君調性 許君如琢 林君長輝
林君文賴 陳君謙溫 郭君大平 何君長遠
陸君亞傑 吳君有恭 郭君容洲
查賬 謝君德泰 郭君容洲
查賬 謝君德泰 郭君容洲
八〇十四
乾元公司謹白
光緒 子年五月廿一日 檳城錦和公司謹啟

啓者本館住大門樓第二百零八號門牌備
張女不便惠臨隨門領教可也兼有辨到 英國
花旗 鑲牙樹膠牙科全副器具 上好牙
藥掃 藥料搽牙粉 發行價甚相宜 諸君光
顧者請即惠臨此佈
白大清光緒丁酉年拾月念六日
CHEONG LYE THIONG DENTIST,
No. 208, Chinlin Street, Penang.

保 險 公 告

NORTHERN ASSURANCE COMPANY,
HERM. JEBSEN & Co., AGENTS.

啓者本公司代理英國保
險公司資本銀三百萬金
磅專保屋宇棧房貨物家
私等件無火燭之虞倘遇
不測賠償迅速 諸君賜
顧請至土庫街三拾五號
門牌本號面議保費極廉
特此佈聞
八〇八
代理人叶晒公司謹啟

茲本號由歐洲自到各貨列明于左 機器鑽釘紙皮 麻絲 機器水
筒 各款樹乳 大小罐罐 錫罐頭 各款清涼水藥料 洗滌劑
雪文藥 呂宋索 辟疫藥水 各色漆及油 鐵廚 帆布 駱駝毛
皮帶 樹乳布圍及各貨甚多不能盡錄 諸君光顧請到義興街二十
八號門牌敝號內相商價甚相宜此佈
光緒二十五年九月初三日
再者茲有新到新式掛輪十隻馬力火車全副 又掛輪八隻馬力火車
全副發售該火車可為英較錫礦之用 諸君合意者請到義興街門牌
第二十八號敝號相商價甚相宜特此佈 聞
光緒廿六年二月十六日
吳德志謹啟
英德志再啟

啓者本館住大門樓第二百零八號門牌備
張女不便惠臨隨門領教可也兼有辨到 英國
花旗 鑲牙樹膠牙科全副器具 上好牙
藥掃 藥料搽牙粉 發行價甚相宜 諸君光
顧者請即惠臨此佈
白大清光緒丁酉年拾月念六日
CHEONG LYE THIONG DENTIST,
No. 208, Chinlin Street, Penang.

啓者本館住大門樓第二百零八號門牌備
張女不便惠臨隨門領教可也兼有辨到 英國
花旗 鑲牙樹膠牙科全副器具 上好牙
藥掃 藥料搽牙粉 發行價甚相宜 諸君光
顧者請即惠臨此佈
白大清光緒丁酉年拾月念六日
CHEONG LYE THIONG DENTIST,
No. 208, Chinlin Street, Penang.

狗頭標蜜酒出售



啓者本號由歐洲自辦上
等狗頭標蜜酒白蜜來檳
出售其酒氣味清香且能
補血氣壯筋骨茲將標頭
印出倘蒙 諸商翁賜顧
請認此標為記庶不致
誤謹此佈 聞
八〇八
轉與目兄弟公司白

HUTTENBACH Bros. & Co.

啓者本號代理德國保安公
司資本銀六百萬目專保
屋宇家私棧房貨物無火燭
之虞倘有失慎賠償快捷
諸君光顧請移玉到土庫街
第十三號門牌集安號樓上
面商價甚相宜此佈
八〇八
代理人習挽禮也公司白

保 安 公 告

TRANSATLANTIC FIRE INSURANCE
COMPANY, LIMITED.

SCHIFFMANN HEER & Co., AGENT

啓者本號代理德國保安公
司資本銀六百萬目專保
屋宇家私棧房貨物無火燭
之虞倘有失慎賠償快捷
諸君光顧請移玉到土庫街
第十三號門牌集安號樓上
面商價甚相宜此佈
八〇八
代理人習挽禮也公司白

檳榔嶼 嗎呀 館

PENANG SALES ROOM.

啓者本號代理寶豐各
貨所費甚廉 諸君如
有貨物要售請到土庫
街萬裕興號對面第五
十二號門牌相商特此
佈 聞
八〇八
本館主人
許永興啟

張附報新城檳

光緒二十八年二月廿二日 星期二 輪船匯票行情告白

鴉片十每箱三點價	九百七十四元	暹羅新嘉坡銀行現銀票每百元銀行貼	平
鴉片十每箱三點價	九百七十四元	暹羅新嘉坡銀行現銀票每百元銀行貼	平
鴉片十每箱三點價	九百七十四元	暹羅新嘉坡銀行現銀票每百元銀行貼	平
鴉片十每箱三點價	九百七十四元	暹羅新嘉坡銀行現銀票每百元銀行貼	平
鴉片十每箱三點價	九百七十四元	暹羅新嘉坡銀行現銀票每百元銀行貼	平

船名		到		開往各埠	
廣利	怡和	怡和	怡和	怡和	怡和
廣利	怡和	怡和	怡和	怡和	怡和
廣利	怡和	怡和	怡和	怡和	怡和
廣利	怡和	怡和	怡和	怡和	怡和

酒提醫露仙

SAINT RAPHAEL'S WINE
Thean Chee & Co.
Sole Agents.

此酒出自法國仙露扶公司所製係用鮮菩提合滋補之藥蒸三次而成補而不燥氣味香純無論老少婦孺均可服此酒其功效最調治癆傷身虛氣弱血少胃口不開病後欠補及婦人生產後白帶頭暈等症若飲此酒立能應驗如神飲酒之法宜於飯後凍飲為佳按此酒非同藥房沽之用牛肉汁混入但飲只見燥熱而已若以燥熱為功論就我華人藥酒又豈少哉請諒而試之方知言之不謬也現每樽沽銀壹元二角原箱另酌

滋補開胃仙露菩提酒發售

李松光西法鑲牙巧手鑲單眼廣告 ○啓者余自幼深求西人名師傳授鑲牙之法俱用外國祖家牙科用樹膠金銀為托由三齒至全副鑲與生無異令人真假不能分辨能嚼筋骨飲食如常方為精工巧手若患牙病一切痛者立止痛者能補能脫製造牙科之藥敢誇第一之法也若患獨目單眼余精工巧手鑲單眼之法價隨實取便宜向在香港安南海峽等處馳名中外 諸君賜顧請移玉到九門樓橫街門牌九號倫街女未便出入可能登門就鑲此佈聞 本館自辦祖家牙科各大小鑲牙器單發兌

LEI CHONG KONG, DENTIST, No. 9, Cross Street.

大英一千九百零二年十二月二號 大清光緒二十八年十一月初三日

牙科李松光謹啓

賄情事以致汚穢不合理之書籍公然列肆以售殊有礙教育聲名隨由東京地方裁判所設法偵求得有確實證據一時出售教科書之各坊肆及案中關涉者約二十餘戶一一派役窮搜一面移知各地方官按名逮捕云

電照影相圖景出售 ○啓者茲有頂上電照影相人物圖景計有三十餘之電火一照活動真無異現欲招售 諸君光顧者請到檳城新報館詢問便詳且能將電照之法逐一詳明此佈 光緒二十八年十二月廿二日 先得勝酒樓古通謹啓

茲將第九次捐題賑濟粵東災飢緣款芳名列左 再題後錄

羅成安翁 黃茂齊翁 梁萬祥翁 羅成安翁 黃茂齊翁 梁萬祥翁 羅成安翁 黃茂齊翁 梁萬祥翁

承頂聲明 ○啓者我 劉生餘 李來行 周六使 楊本六等四人在過港仔第四條路門牌一百六十二號由光緒辛丑年四月間起建號曰萬榮興號作枋柴生理並申紅船二隻第六日六十二號自開創以來向無異議茲本月初九日結算截止因楊本六記周六使記二人意欲別圖願將股份本利一齊抽出散號得謝鳴春記前來合夥以冀久遠前楊本六周六使與諸商翁來往數條及滙兌等事限一禮拜內務必前來查對理會清楚如一禮拜內無來理會須向經手是問與我劉生餘李來行謝鳴春等無干自今以後我萬榮興生理盈虧與退股人周六使楊本六二人無涉謹此聲明庶免後論此佈 大清光緒二十八年十二月十九日 西一千九百零三年正月十七日 劉生餘 李來行 謝鳴春等謹啓

正龍港香招售 ○啓者本號自到頂上正龍港香來噴發兌貨真價實諸君賜顧請到敝號內面商特此佈聞

白鹽大降價招售 ○啓者敝號有運到包庄散庄安南白鹽來噴發兌貨真價實諸君賜顧請到敝號內面商或向代運人 謙福號 以廣招徠謹列明價在下安南四十包庄白鹽每車足重四十八担兌銀三十元散庄兌銀二十六元 諸君光顧請到敝號內面商或向代運人 謙福號 萬振和 崑昌號 同益號 寶興號 協振號 錦發號 成利號 怡興號 美棧號 探買均便敝號常有火船數隻專運白鹽至叻噴發兌外埠商翁如欲定採全備均可限日包運到交決無有誤特此佈聞 光緒二十八年九月初七日 港仔口街門牌一百六十四號恒茂號謹啓

次之要求願不奢哉聞外務部刻尙躊躇莫決駐京英公使業向外部抗阻此事又云駐京俄公使於以上之要求現已竭力運動四處賄賂以期必成日本駐京代理公使頃特往晤慶王謂俄使此次要求之件中國萬萬不可允許否則各國將羣起而要求利益均霑日列國亦將各於滿洲俄租界內設立稅關彼時處辦棘手已可預知况稅務爲財政之源豈可輕易將權許與外人云云外務部目下尙無意見回答日英二國公使云譯東報

西事彙聞 ○日前王中丞統兵至營匪首李八牛皮二唐亞弟等率黨五百餘名投誠現該處尙有土匪數起亦欲乞降因梧州協勇截獲軍火擒獲蘇李二渠魁亂匪大爲震懼且以各關下查緝嚴密私販不能接濟之故又聞梧州有革退某營兵潛往藥局盜得火藥十六塊賣與九坊街各洋貨店此事發覺該營兵已拿獲正法並將各洋貨店罰以私買軍火之罪一律查封又聞王中丞現擬回梧州度歲臬司黃廉訪於前月十八日自邕返梧即由半樂前往桂林辦理軍餉事務

北京近事 ○探聞 皇上於十二月六日奉 皇太后往頤和園即在頤和園過新年○又聞東華門內自椅子胡同起所有房屋幾至數千間悉命圍入海子或云將造兵房屯兵或云將做西式造洋樓房若干間已有 旨着戶部大庫撥款估工矣

要索路礦利權 ○探聞近有法國某公司稟請駐京公使轉向外務部要索建築由廣州灣至桂林之鐵路並開礦利權外部覆以須俟查明各該省督撫體察情形得有回文再行酌核

教案賠款 ○川函云新津縣官唐我辰大令媚匪致傷教民房屋兩處不過值銀數百今唐我辰爲匪事幾被教士辱打恐極遂又極力媚外人以蓋前愆因此賠款議至五千五百之多聞已逾于教堂所索之數

傳聞姑志 ○官場傳說初六日以前已有 旨着張之洞速回湖廣總督本任日昨聞張已電致北京即將料理赴鄂云 按此說確否尙須再改

商議移軌 ○關內外鐵路業已收回傳聞政府之意擬將正陽門東西之鐵軌仍移至外城至近亦宜到崇文宣武二門爲止刻已與鐵路大臣商辦

福州近事 ○上月念一日福州明高西報言聞法人已謀得閩省某縣之礦務利權別國之人現亦尤而效之議照樣索取○閩省大憲聘用英國砲弁一名爲陸軍教習此砲弁將居於白砲台

効不當罪 ○已革候補道任子齡登言謂己之被劾實由某方伯傾陷所致心甚不甘行將赴京叩關云

水局批准 ○兩廣總督德壽之子廷大山觀察日前具稟請辦京師自來水已蒙政府批准開係集得華股擬於明春開辦云

請設交通部 ○字林西報二十七號北京電云聞袁宮保近日奏請設立交通部仿照日本交通部章程辦理並請派一領袖人員總理全國郵政事宜目下政府已經允准惟何時開辦尙無日期云

商部後聞 ○前次由振貝子條陳請立商部當經政務處議定章程已擬降 旨開辦日前 召見某疆臣商議此舉聞某疆臣面奏云 既有商務大臣似不必更立專部徒多耗費刻下商務無多即由臣等兼辦足矣于是 兩宮另立商部之意乃止錄天津大公報

特科原委 ○北京訪函云此次特科本爲收拾人心而設及至 兩宮回京覺天下安然無事則又有暫擱再辦之意初意本因各省士子惑於文明之風自由民權刻不去懷故政府欲借經濟特科資與一官半職一封其口故考試章程亦極寬濫考試之後分三等授職上者賞京堂候補其次賞道府用餘則均賞五品職銜云

十八萬金 ○慶王榮祿接管崇文門稅務以來辦理頗不如前現屆報解第一批門稅之期其數計十八萬金未知以後之批多寡何如耳

董帥應裁 ○香省向解甘肅餉內有董福祥兵餉三十萬現護撫奏請裁留作山西賠款之用以免格外抽捐并謂董軍已裁其兵餉亦應停止云

分統陸軍 ○聞袁世凱奉 命總統長江以北之陸軍而張之洞則總統以南之軍

慈恩有屬 ○京函云袁慰帥此次在 頤和園慶蒙 太后賞賜除尺頭針黹字畫外所有參糖燕窩御用菓品均隨時命內監送至寓所並傳諭毋庸謝恩皆親自帶回本署令夫人子女兒媳妾輩序次侍立先後共嘗云亦可見 慈恩有加無己之意矣

入贊樞院先聲 ○大公報云傳聞陸鳳石總憲潤庠有將入政府消息因其資格合宜宗旨正故也某相前已囑其留心檢閱近日 諭旨以爲先期練習之地

星使行旌 ○探得新簡商約大臣伍欽使約于月底前往南京十二月初回滬即乘招商局輪船由秦皇島附火車入京 陸見隨後再行回滬開議各國商約事宜

文字之獄 ○上海報云日本各學校課讀之書脫稟後例須呈請文部省官吏鑒定然後刊行本年東歷二月以來漸漸察知官中鑒定各書每有受

售招貨各司公打實里加媽

McALISTER & Co.,

19 BEACH STREET, PENANG.
GENERAL GOODS FOR SALE

<p>鐵 鐵 各 款</p> <p>本號自到 大小頂上 鐵廚齊備 待沽最大 者能貯一 萬元大銀</p>	<p>售發頭鋤</p> <p>製成來橫招售 經由此助 錫礦東家購用稱甚合宜而 比華人所製鋤頭有三倍堅 固每個價銀七角凡購用此 鋤頭能省一半所費</p>	<p>灰毛紅標嶼綠</p> <p>本號自到頂上 綠嶼標紅毛灰 本棧招售經由 國家及丁部局 需用過驗保頂 上庄非別家所 可比每桶四百 磅價銀六元常 有多存待沽</p>
<p>燈 油 土</p> <p>本號自到頂上 各款大小 新式土油燈 來橫招售</p>	<p>車 義 峇</p> <p>本號自到頂上 各款大小 新式土油燈 來橫招售</p>	<p>筒 底 溝 水</p> <p>本號自到頂上 各款大小 新式土油燈 來橫招售</p>
<p>磚 出 仔</p> <p>本號自到頂上 各款大小 新式土油燈 來橫招售</p>	<p>馬 鞍 各 款</p> <p>本號自到頂上 各款大小 新式土油燈 來橫招售</p>	<p>車 器 機</p> <p>本號自到頂上 各款大小 新式土油燈 來橫招售</p>
<p>秤 鐵 上 頂</p> <p>本號自到頂上 各款大小 新式土油燈 來橫招售</p>	<p>油 牛 上 頂</p> <p>本號自到頂上 各款大小 新式土油燈 來橫招售</p>	<p>毛 皮 各 款</p> <p>本號自到頂上 各款大小 新式土油燈 來橫招售</p>

檳城望庫街十九號門牌媽加里實打公司謹啓

胡玉泉鑲牙告白 ○啟者余自幼深得西法鑲牙由一二齒至全副俱用金銀樹乳托鑲固與生無異精究西法牙科能醫患牙痛牙疳脫牙疳皆能藥到回春全無痛苦之虞向在上海叨蒙各紳商惠顧早經馳名中外價亦廉宜諸君賜顧請移玉到大門樓橫街門牌一號E字面商倘有閩女未便出入可能踵門傾教謹此佈 聞 大清光緒廿八年六月十七日 牙科醫生胡玉泉謹啓

沽發乳牛標鳥

Nestlé's



Milk

價廉物美為市上之冠

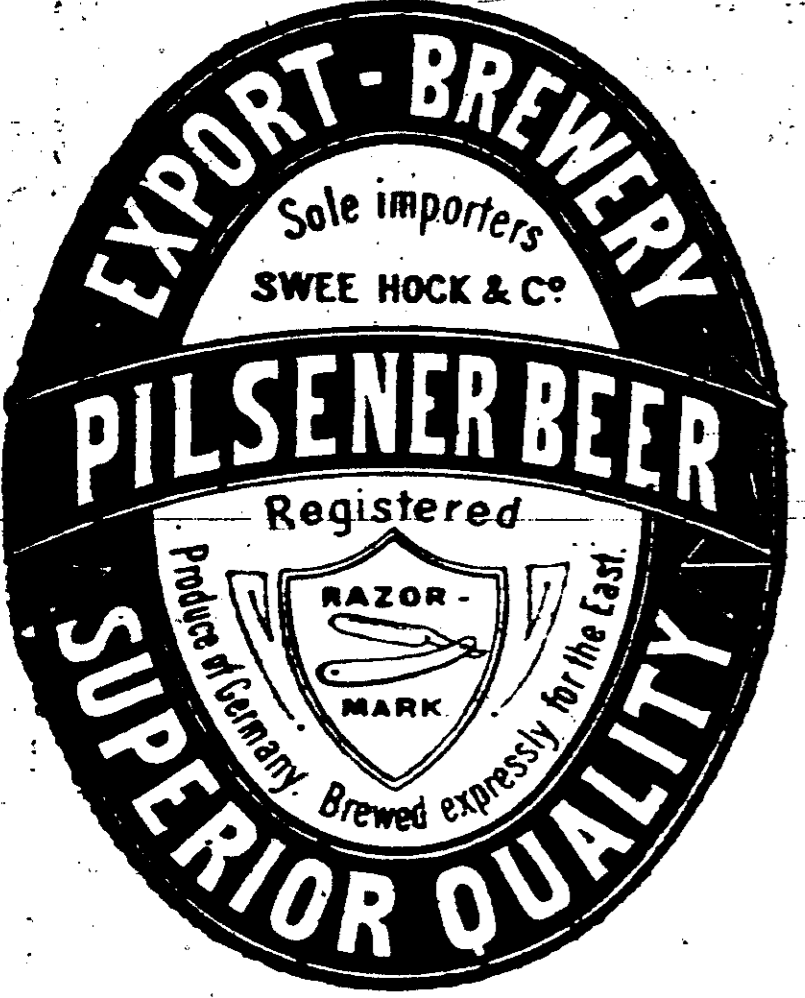
此項牛奶含奶精最多

啟者本公司所專沽之鳥標牛乳其製法造其精功力其大乃係頂上之貨所有別家之牛乳無能與匹此標之牛乳與嬰兒服食甚然壯健收效雖久質地依舊堅凝并不變壞與他家不同 諸君光顧請認明此鳥標號頭採購可也此佈 大英一千九百零二年十一月十七號 大清光緒二十八年壬寅十月十八日 新加坡及暹羅總代理人膠老腦公司啟

利濟藥房 陳觀生 聖白
Lee Chye Dispensary.
啟者本房由祖家辦到頂上藥料并自製各樣靈驗藥水以及丹膏丸散發售如係急症延診不拘早晚皆可聽便若貧乏踵門診說者諒情贈醫 另兼種洋痘 光緒壬寅年 本房設在檳城番仔張公十月十五日 司面前門牌二百五十八號 啟者英國訖勝實鐵揆及麥麥有限公司係自一千八百六十五年開創專製上等之委實杞酒貯有十年方行出兌銷流商場其廣係頂上之貨諸君光顧請認明標號及太平請向各店採買便是謹此佈 聞 大英一千九百零二年十一月十四號 光緒壬寅年十月十五日 檳城代理人牙比律公司謹啓

源新號
鐘表發售
鐘表之用為物類微推工最精創始在歐西而近日華人精此者亦不少本號現特聘到名師專理斯業精益求精不敢自怠然又以良工必須利器方能得心應手絕頂期臻故復新從歐洲辦到一切製造鐘表機器各項零件大小俱全并新式時鐘銀時表遠鏡表鍊等事專候與諸貴客修理併配大小鐘表洋琴留聲機器之用如蒙光顧請到本號面議無誤但本號工作雖不取價比歐洲名家青勝於藍然其勝似他人處亦稍可自信者也 壬寅年七月二十二日 庇能百索直街源新號謹啓

記為酒蜜標刀



謹啟者敝號自辦德國刀標正白蜜酒乃別家大不相同其氣味清香色澤純雅能補中益氣辟暑生涼凡飲此酒者人皆稱益故敢不吝工本親自督辦貨真價實童叟無欺諸君光顧請認明標頭為記庶不致誤特此佈聞 大清光緒二十八年壬寅七月二十六日 瑞福號謹啓

源新號

鐘表發售
鐘表之用為物類微推工最精創始在歐西而近日華人精此者亦不少本號現特聘到名師專理斯業精益求精不敢自怠然又以良工必須利器方能得心應手絕頂期臻故復新從歐洲辦到一切製造鐘表機器各項零件大小俱全并新式時鐘銀時表遠鏡表鍊等事專候與諸貴客修理併配大小鐘表洋琴留聲機器之用如蒙光顧請到本號面議無誤但本號工作雖不取價比歐洲名家青勝於藍然其勝似他人處亦稍可自信者也 壬寅年七月二十二日 庇能百索直街源新號謹啓

檳城新報

Printed and Published for the Proprietor at the Criterion Press, Nos. 228, 230 & 232, Beach Street, Penang.

今竟受惑不大異乎... 十九號電云...

奧國電音... 十八號電云...

可稱臥遊... 俄國富紳...

記井異... 兩粵地理...

眼界一新... 電學一道...

府案彙紀... 廿一日...

黃黎銀十元... 同日...

稅務事務... 俄使要求...

春牛圖春東招售... 啓者本齋...

洋面保險告白... 啓者本公司...

書畫潤格... 俟去女史...

紀西儒之論孔子... 孔子為時中之至聖...

南美電音... 十九號...

及炮台上... 砲擊之該...

南美電音... 十九號...

及炮台上... 砲擊之該...