

媽加里實打公司各貨招售

McALISTER & Co.,

19 BEACH STREET, PENANG.
GENERAL GOODS FOR SALE

綠嶼標紅毛灰 各款鐵廚 各款發售

本號自到頂上
綠嶼標紅毛灰
來板招售經由
國家及工部局
需用過驗保項
上庄非別家所
可比每桶四百
磅價銀六元常
有多存待沽
本號自到頂上
錫礦東家購用
稱其合宜而
比華人所製錫
頭有三倍堅
固每個價銀七
角凡購用此
錫頭能省一半
所費

各款水溝底筒 各款義車

自到各
款水溝
底筒由
四寸至
廿四寸
諸君
甚相宜
本號自到頂上
四馬力
六馬力八馬力
十馬力
及十二馬力
機器車并
大小抽水筒
各器皿來
檳招售經業
此叻各錫
礦購用稱係
上等堅固
諸君光顧請
到敝號
查閱貨真價
廉

各款磚仔 各款馬鞍

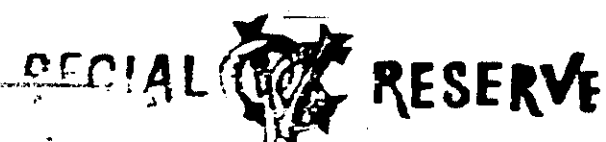
本號自到頂上
各款磚仔
比歐洲所到
價廉而且堅
固經各糖廠
及米廠購用
俱各稱善
本號自到
英美兩國
各款大小
馬鞍并各
器來檳招
售
便待沽

頂上鐵秤 頂上牛油

本號自到鐵秤
由一磅至一千
磅來檳出售
諸君光顧請
致書敝號取
閱各貨
目錄便悉各
貨價數如蒙
定購各
貨自能配寄
不悞盛情特
此佈
本號代理新
金山佛示所
製頂上牛油
來檳招售然
此牛油經在
東方馳名已
久
諸君光顧請
到敝號相
商價甚相宜

檳城望庫街十九號門牌媽加里實打公司謹啓

荷蘭美威實杞酒發兌



SANDILANDS, BUTTERY & CO.

啓者本公司由歐洲辦到
頂上委實杞酒久已遠近
馳名 諸君凡經採沽者
莫不交口稱揚其善蓋此
酒係選精料名手製成
氣味甘美清香大異常品
飲之不徒消渴生津潤
腸氣且能調陰陽補元氣
除百病祛諸邪經驗多年
並非虛語倘蒙 諸商惠
顧請到土庫街門牌第二
拾七號本公司面商此佈
八〇八
仙得登峇得里公司謹啟

白告司公限有安保元乾
THE PENANG KEAN GUAN
INSURANCE COMPANY, (LIMITED.)

啓者本公司開在檳城土庫街門牌第三拾四號
於西一千八百八拾五年七月拾號紀錄在案遵
照一千八百八拾六年 國家所定保安章程辦
理事保險輪船來往各貨物保費甚相宜倘蒙諸
商翁惠顧請移玉到本公司面商可也謹此佈聞
茲將本公司第十八屆所舉總理協理各
員芳名開列於左
協理 謝君德順 林君山河 陳君錦慶
楊君玉吉 楊君維岳 謝君敦厚 林君錦用
林君錦傳 林君調性 許君如琢 林君長輝
林君文顯 陳君謙溫 鄭君大平 何君長遠
陸君亞傑 吳君有恭 郭君宏洲
總理 謝君德泰 管銀吳寬量翁
查賬 廖亦山翁 律師魯眼及律示
八〇十四 乾元公司謹白
光緒庚子年瓜月廿一日 檳城錦和公司謹啓

啓者本館住大門樓第二百零八號門牌倫婦
張女不便惠臨踵門領教可也兼有辨到 英國
花旗 鑲牙樹膠牙科全副器具 上好牙
藥掃 藥料搽牙粉 發行價甚相宜 諸君光
顧者請即惠臨此佈
白大清光緒丁酉年拾月念六日
鑲牙科醫生張麗棠謹啟
CHEONG LAY THONG DENTIST
No. 208, Chin Street, Penang.

保險廣告

NORTHERN ASSURANCE COMPANY,
HERM, JEBSEN & Co., AGENTS.

啓者本公司代理英國保
險公司資本銀三百萬金
磅專保屋宇棧房貨物家
私等件無火燭之虞倘遇
不測賠償迅速 諸君賜
顧請至土庫街三拾五號
門牌本號面議保費極廉
特此佈聞
八〇八
代理人叶晒公司謹啟

招售

茲本號由歐洲自到各貨列明于左
機器鑽釘紙皮 麻絲 機器水
筒 各款樹乳 大小罐頭 錫罐頭 各款清涼水藥料 洗滌劑
雪文藥 呂宋索 辟疫藥水 各色漆及油 鐵厨 帆布 駱駝毛
皮帶 樹乳布圍及各貨甚多不能盡錄 諸君光顧請到義興街二十
八號門牌敝號內相商價甚相宜此佈
清光緒二十五年九月初三日
再者茲有新到新式掛掛十隻馬力火車全副 又掛掛八隻馬力火車
全副發售該火車可為英紋錫礦之用 諸君合意者請到義興街門牌
第二十八號敝號相商價甚相宜特此佈 聞
吳德志再啟
吳德志再啟
結廿六年二月十六日

巧藝問世

啓者敝號得西法真傳精
刻樹乳中外圖章並銅火
漆印無論字畫細微花邊
精巧俱能照稿而刊倘蒙
諸君光顧請到漆木街尾
呂宋禮拜堂對面門牌七
十七號A相商價甚相宜
此佈
八〇八
熾昌號啟

狗頭標蜜酒出售



啓者本號由歐洲自辦土
等狗頭標蜜酒白蜜來檳
出售其酒氣味清香且能
補血氣壯筋骨茲將標頭
印出倘蒙 諸商翁賜顧
請細認此標為記庶不致
候謹此佈 聞
八〇八
精典目兄弟公司白

保安廣告

啓者敝號代理德國保安公
司資本銀六百萬目專保
屋宇家私棧房貨物無火燭
之虞倘有失慎賠償快捷
諸君光顧請移玉到土庫街
第十三號門牌集安號樓上
面商價甚相宜此佈
八〇八
代理人習挽也公司白

檳榔嶼噶呀館

PENANG SALES ROOM.

啓者本號代賣噶呀各
貨所費甚廉 諸君如
有貨物要售請到土庫
街萬裕興號對面第五
十二號門牌相商特此
佈 聞
八〇八
本館主人
許永興啟

張附報新城檳

光緒二十八年九月十九日 星期一 輪船匯票行情告白

鴉片每箱	九百八十二元	檳榔	每担	九元五角
鴉片每担	九十五元	檳榔	每担	九元五角
大吡叻通和	九十九元四角	檳榔	每担	九元五角
檳榔	每担	檳榔	每担	九元五角
檳榔	每担	檳榔	每担	九元五角
檳榔	每担	檳榔	每担	九元五角
檳榔	每担	檳榔	每担	九元五角
檳榔	每担	檳榔	每担	九元五角
檳榔	每担	檳榔	每担	九元五角
檳榔	每担	檳榔	每担	九元五角

船名		由		到		開往各埠	
怡和	怡和	怡和	怡和	怡和	怡和	怡和	怡和
怡和	怡和	怡和	怡和	怡和	怡和	怡和	怡和
怡和	怡和	怡和	怡和	怡和	怡和	怡和	怡和
怡和	怡和	怡和	怡和	怡和	怡和	怡和	怡和
怡和	怡和	怡和	怡和	怡和	怡和	怡和	怡和
怡和	怡和	怡和	怡和	怡和	怡和	怡和	怡和
怡和	怡和	怡和	怡和	怡和	怡和	怡和	怡和
怡和	怡和	怡和	怡和	怡和	怡和	怡和	怡和
怡和	怡和	怡和	怡和	怡和	怡和	怡和	怡和

酒提菩露仙

SAINT RAPHAEL'S WINE.
Thean Chee & Co.
Sole Agents.

此酒出自法國仙露扶公司所製係用鮮菩提合滋補之藥蒸三次而成補而不燥氣味香純無論老少婦孺均可服此酒其功最效調治癆傷身虛氣弱血少胃不開病後欠補及婦人生產後白帶頑痛等症若飲此酒立能應驗如神飲酒之法宜於飯後飲飲為佳按此酒非同藥房沽之用牛肉汁混入但飲只見燥熱而已若以燥熱為功就我華人藥酒又豈少哉請諒而試之方知言之不謬也現每樽沽銀壹元三角原箱另酌

並有本埠西醫級洛秘製之滋補藥水發售每樽銀七毫五仙此藥水係級洛之秘方著英京大藥房依法製成其功專補氣血壯筋骨暢四肢屢試屢驗一新到者較用之鋼線網發各價甚相宜

大清光緒二十八年七月廿五日

李松光西法鑲牙巧手鑲眼廣告 ○啓者余自幼深求西人名師傳授鑲牙之法俱用外國祖家牙科用樹膠金銀為托由三齒至全副鑲回與生無異令人真假不能分辨能嚼骨飲食如常方為精工巧手若患牙病一切痛者立止燻者能補能製牙科之藥敢誇第一之法也若患眼目單眼余精工巧手鑲眼之法價隨宜取便宜向在香港安南石叻早經馳名中外 諸君賜顧請移玉到本棧橫街門牌九號倫閣女家便出入可能登門就鑲謹此佈聞 本館自辦祖家牙科各款大小鑲牙器血發兌

LEW CHONG KONG, 11, Cross Street, Singapore.

大清光緒二十八年十一月初三日

牙科李松光謹啓

茲將第八次捐題賑濟粵東災飢緣欸芳名列左 再題後錄

端洛埠簽題 ○鄭榮發翁 陳怡和翁 各捐銀一百元 慶豐酒當碼捐銀五十元 萬祥興號 益泰號 各捐銀三十元 萬源利碼 永豐隆號 列容基翁 信生號 興泰號 以上各捐銀二十元 蕭其芳翁 陳韶光翁 黃奕唐翁 蕭茂隆號 廣鴻泰號 無名氏 以上各捐銀十元 南華醫院謹啓

承頂聲明 ○啓者我 劉生錄 李來行 周六使 楊本六等四人在過港仔第四條路門牌一百六十二號由光緒辛丑年四月間起建號開萬榮興號作枋柴生理並申紅船一隻第六日六十二號自開創以來向無異議茲本月初九日結算截止因楊本六記周六使記二人意欲別圖將股份本利銀一齊抽出敝號得謝鳴春記前來合夥以黃久遠前前楊本六周六使與諸商翁來往數目及進兌等事限一禮拜內務必前來對理會清楚如一禮拜內無來理會須向經手是問與我劉生錄李來行謝鳴春等無干自今以後我萬榮興號生理盈虧與退股人周六使楊本六二人無涉謹此聲明庶免後論此佈

大清光緒二十八年十一月十九日 西一千九百零三年正月十七日 劉生錄 李來行 謝鳴春等謹啓

銀數請廣鄉試中額而零星小戶及邊嶺州縣則酌量分別減免此外地方公務不准巧立名目藉端浮收濫派違者官即撤參紳即提辦務期於餉有濟於民無礙等情具詳請 奏前來臣覆加查核近來撥款甚繁舍辦捐輸而外無款籌撥合無仰懇 天恩俯准川省援案再辦光緒二十九年捐輸一次以資接濟而應急需理合恭摺具 奏伏乞 皇太后 皇上聖鑒訓示謹 奏十月二十二日奉 硃批著照所請該部知道欽此○湖廣總督張之洞片 再查漢口路現已由漢口造至河南信陽州地方於本年夏間開車近日行李商貨往來絡繹該鐵路公司洋總管屢請臣前往查閱查此項鐵路係臣創設與辦之事現將離鄂赴江自應親往一閱以究利弊茲於九月十七日辰刻自漢口乘火車啓行申 馳抵信陽州十八日由信陽乘車回計自漢至信陽州共四百三十餘里中間所有道路橋樑工程極其堅實宏壯車站各房一律完備沿途商民欣悅爭謀開店舖設行棧山鄉塔壤頗有興旺氣象於民間生計裨益甚多地方農工亦極安謐湖北所派鐵路兩路沿途接分段格遵規矩彈壓認真司事甚為妥當可謂回至漢口後順道查勘法國新拓租界地址德國近年新開租界及通火車車站之快路並查勘比利時日本兩國現議未定之租界並會晤各國領事商酌一切是晚即渡江返省理合附片具奏伏乞 聖鑒 奏奉 硃批知道了欽此

失票聲明 ○啓者乾元保安有限公司第四千六百四十一號至四千六百四十四號股票計一紙共廿股係邱媽仲股友之名此股票已經該股友失落前來報明本公司將此股票條目註明作為廢紙外限一個月另作新票與邱媽仲收執謹此佈聞

大清光緒二十八年十一月二十日 乾元保安有限公司總理謝德泰謹啓

又錫米一百二十包 由廣福隆輪船載到叻錫一百六十一條 總共各埠入口錫共六百五十六條 錫米一段

京事輯要 ○聞京師正陽門自道庚子之變殘毀異常迄今尚未修復前月初旬袁宮保入覲 太后言及為之涕零並云工程浩大只有陳夔龍報效一萬兩如何能修袁宮保遂亦報效四萬兩刻由部臣通飭各省量報效 本館按荆州將軍濟祿亦報效二千兩都統瑞興德祿亦各報效五百兩已見邸報○現探得電局改歸官辦之 上諭係由袁慰亭宮保所奏請聞宮保面奏云電局股本統計二百四十萬督辦居其大半各省督撫亦多有之實在商民手中者無幾若將通商銀行原有本銀二百萬以之償還電股不過另籌四十萬此事便可了結宮廷見事其易辦故有此諭○又聞袁慰亭宮保擬奏派楊觀察士琦為電報局總辦楊係安徽人素為袁宮保所賞識

海軍條陳 ○北洋海軍部統帥薩鎮冰軍門議復與海軍其大要有四 一挑選海軍士官三十人入日本海軍大學校及海軍學校以便練習高等武術 二於江陰設置水師學堂招募有海軍服役志望之青年子弟以授教習 三購買馬尾造船塢以便修理軍艦水雷艇及輪船之建造等 四於烟臺及福州設置海軍鎮守府

改作藝局 ○昨聞垣友函云閩省開元寺前因回祿已成焦土寺右更有鐵佛殿一所亦年久失修勢將傾圮現由官中已將該寺全行毀改為工藝總局集在禁人犯入局肄習各種工藝擇於本月初一日開局其宗旨以人無恒產因無恒心不幸而獲罪大屬可憐今特撥限內犯人入局工作俾得自贖前愆且使將來餬口有資不致又罹法網洵新民中之一新政也與工藝學初興鼓鑄鑿磨等器聲傳革舊振新不更有一番氣象哉

豫推日蝕 ○徐家匯滙報云天文臺教士某君測得明年華曆三月初一日為日蝕之期滿洲齊齊哈爾一帶能見全蝕中國他省及高麗日本等處惟見偏蝕中國日本見日輪蝕過半西藏及中國進西蝕於日出時上海於七下鐘越三十三分五十九秒始蝕至八下鐘越四十八分五十九秒時蝕其十下鐘越十七分廿九秒時蝕畢京師於七下鐘越廿三分廿五秒時始蝕至八下鐘越卅六分時蝕其九下鐘越五十八分十八秒時蝕畢西歷九月廿一日又全蝕亞洲不見

紀直隸官報 ○聞直隸官報不久即可發行其內所載一半論廣訓二上諭三宮門抄四奏議錄安五抄摺摺由六論說七本省公牘錄要八外省公牘九選報十譯報十一學務十二瑣記聞日出報一冊每冊八篇第一期論說聞係袁宮保自著云

待郎乞退 ○據上海太晤士報云日下北洋大臣袁宮保不僅將有管理招商局之權聞開平礦務公司亦須歸其管轄緣張燕謀侍郎已上書乞退業蒙 俞允云

自東徂西 ○日本留學生一事久為 太后所聞自由民權之說皆自東洋譯本得來某貝子以教育為懷又恐中國少年多染此種習氣若遣往西洋留學則此等字眼必不騰於口說故有官派西洋游學之旨

郊天禮成恭紀 ○京函云 皇上於上月二十三日己正二刻入齋宮二十四日酉正二刻上祭禮成後還宮所有運路兩旁舖戶懸燈結彩徹夜輝煌文武官員按班稽察中壇門直達午門甬道路燈較往年加增至 駕出前門時居民從布圍中窺見顏色者皆謂較去年豐腴精神亦嚴整 詣天壇時壇外張弓挾矢下馬而立者蓋千餘人壇內陪祀大小臣工或先或後亦較孟冬時享有加不似昔之寥寥七八人矣 皇帝行其徐而有度 聖躬萬福宜小民之樂頌也

函達東三省事 ○奉天函云俄國退兵之事都人皆謂俄人如期退兵矣其實據要津占上遊徵特退如未退且有久假不歸之意俄人駐兵以保護鐵路為詞而名城大半稍覺興旺之地無一不有鐵路亦無一鐵路不穿越城市者如寬城子開原鐵嶺遼陽州及遼河一帶鐵路皆有俄兵開闢設有兵站百五十區之多大半兩層樓房規模壯麗現又趕修炮臺其臺竟與著名城市之哈爾濱相似亦建有鐵路駐有俄兵臥榻之旁任人軒睡而華官輒日俄兵退矣欺人乎自欺乎

京報選錄 ○頭品頂戴署理四川總督廣東巡撫臣岑春煊跪 奏為川省撥款浩繁餉源不繼請援案再辦光緒二十九年捐輸一次以資接濟恭摺仰祈 聖鑒事竊查接管內務署布政使陳瓊詳稱川省額徵條糧向不敷年例供支各項釐金收數近尤減色惟有捐輸一項歷年均援案奉 諭旨飭辦在案乃旋收旋支仍屬入不敷出所有本省歲支台莊各項防邊各軍月餉及奉撥各京餉新舊各協餉共需銀數百萬兩在在均關緊要復又加撥各項驟增一百餘萬兩支款愈繁庫藏愈絀自應先事經營免臨時貽誤查川省糧賦本紳民向義節年捐輸故無異詞際此 國家多事之秋不得不借資民力應請援案再辦光緒二十九年按糧捐輸一次惟本年春間雨澤愆期收成歉薄夏復大旱裁插失時雖幸有秋而民間元氣已虧應照上年派數分別多寡酌量減派以示體恤其餘仍照歷屆章程於年內先解一半餘歸明年春完所捐之銀仍准照章程給予議叙內有中等之戶捐銀不敷議叙者彙計

胡玉泉鑲牙告白 ○啟者余自幼深得西法鑲牙由一二齒至全副俱用金銀樹乳托鑲回與生成無異精究西法牙科能醫患牙補牙牙脫爛牙者能藥到回春全無痛苦之虞向在上海叻蒙各紳商惠顧早經馳名中外價亦廉宜諸君賜顧請移玉到大門樓橫街門牌一號E字面商倫有閩女未便出入可能隨時領教謹此佈聞 大清光緒廿八年六月十七日 牙科醫生胡玉泉謹啟

沽發乳牛標鳥

Nestlé's



Milk

此項牛奶含奶精最多

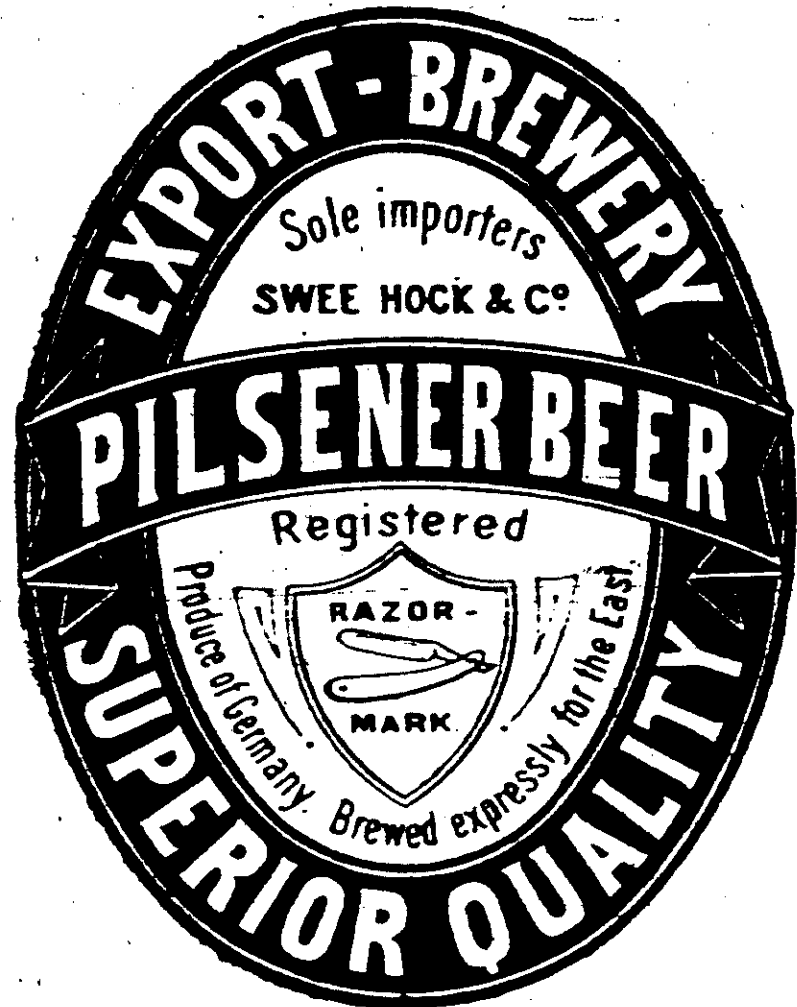
價廉物美為市上之冠

啟者本公司所專沽之鳥標牛乳其製法之精功力甚大乃係頂上之貨所有別家之牛乳無能與匹此標之牛乳與嬰兒服食甚然壯健收藏雖久質地依舊堅凝并不變壞與他家不同 諸君光顧請認明此鳥標號頭採購可也此佈
大英一千九百零二年十一月十七號
大清光緒二十八年壬寅十月十八日
新加坡及暹羅總代理人膠老腦公司啟

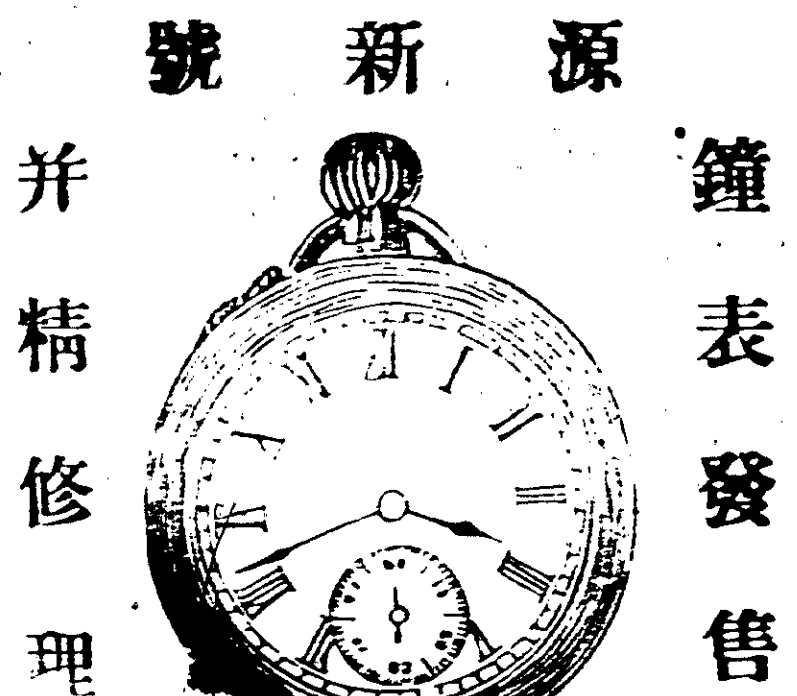
利濟藥房 陳觀生醫 白告生醫

啟者本房由祖家辦到頂上藥料并自製各樣靈驗藥水以及丹膏丸散發售如係急症延診不拘早晚皆可聽便若貧乏者門診說者諒情贈醫 另兼種洋痘
光緒壬寅年 本房設在檳城番仔張公十月十五日 司面前門牌二百五十八號
啟者英國認勝實威及美麥嫁有限公司係自一千八百六十五年開創專製上等之委實紀酒貯有十年方行出兌銷流商場其廣係頂上之貨 諸君光顧購買零枝者不論檳城及太平請向各店採買便是謹此佈聞
大英一千九百零二年十一月十四號
光緒壬寅年十月十五日
檳城代理人牙比華律公司謹啟

記為酒蜜標刀

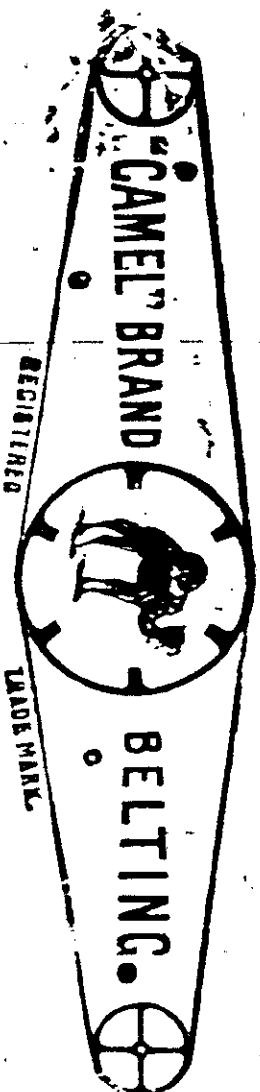


啟者本廠自辦德國刀標正白蜜酒乃別家大不相同其氣味清香色澤純雅凡飲此酒者大有裨益故敢不憚工本親自督辦貨真價實童叟無欺 諸君光顧請認明頭為記庶不致誤特此佈聞
大清光緒二十八年壬寅七月二十六日
瑞福號謹啟



鐘表發售 鐘表之用為物類微惟工最精雖創始在歐西而近由華人精此者亦不少本號現特聘到名手專理斯業精益求精不敢自怠然又以良工必須利器方能得心應手絕頂時鐘各款新到歐洲一切製造鐘表機器各項零件小俱全并新式時鐘金銀時表遠近鐘表等事專候 諸君光顧修理併配大小鐘表洋琴留聲機器之用如蒙光顧亦格外從廉童叟無欺但本號工作雖不致謂比歐洲名家青勝於藍然其勝似他人處亦稍可自信者也
壬寅年七月二十二日
鹿能白案直街瑞福號謹啟

駝駝上頂 帶車火毛



啟者本公司有列埃威所製大小各式駝駝毛火車帶發售該帶料美工良製造結實耐用極久而又無陸續伸長之弊所有購用之人噴噴稱善該字號故能遠近馳名本手司認真選辦色色俱佳價值尤廉宜倘蒙 諸君賜顧認明頭為記庶不致誤特此佈聞
光緒戊戌年九月初十日
向副代理人義興街吳德志 檳城土庫街二十三號門牌葛兄弟有限公司啟

水藥疫避

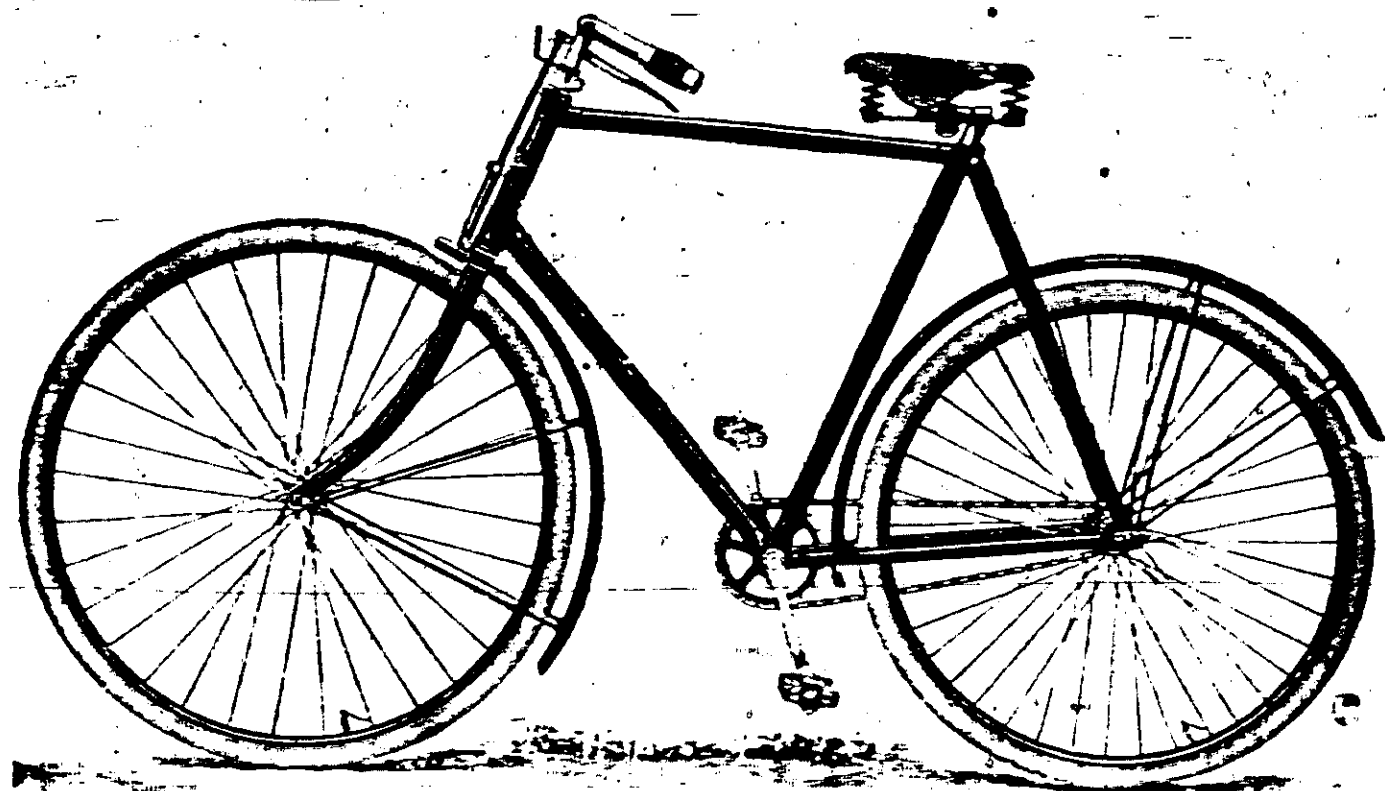
特字佈告列位商翁茲檳城工部局員定議由一千九百零三年起向本藥房購買如道避疫藥水以為潔淨局之用按知消避疫藥水在市場消流乃上等之貨若沖水洒濕病房粘上或屋內水溝廁所最為合宜 茲將價數列明 每桶一加蘭庄每加蘭銀二元二角五分 每桶二加蘭庄每加蘭銀二元 每桶四加蘭庄每加蘭銀一元九角 若自己珍每加蘭一元七角半 每罐銀五角 若大桶四十加蘭庄價數另議
壬寅年八月廿六日 檳城四州府及蘇門答臘總代理人 遮實東藥房啟

鏡眼上頂

啟者本藥房專代理禮遮力示君眼鏡齊備出售并察驗瞳子應用何式眼鏡免還所費 諸君賜顧者請到土庫街本藥房詢問便是此佈
遮實東藥房啟

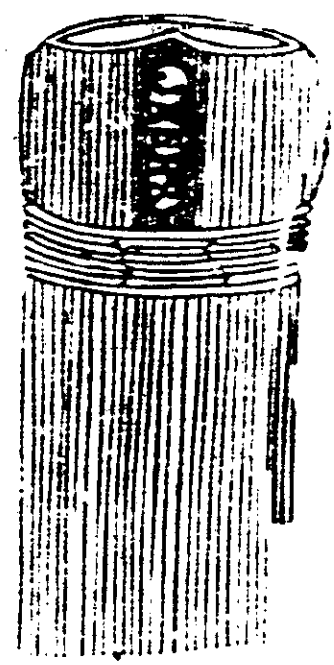
啟者本藥房專代理禮遮力示君眼鏡齊備出售并察驗瞳子應用何式眼鏡免還所費 諸君賜顧者請到土庫街本藥房詢問便是此佈
遮實東藥房啟

兌出車踏脚司公捷里不



啟者本號代理 峇老獅骨公司 自製頂上脚踏車來檳出售現欲所存脚踏車現項平價待沽 一號每輛價銀一百五十元 二號每輛一百零五元 三號每輛折為兩段每輛一百一十五元 雜念自製每輛九十元 如外埠諸君購辦者庄配箱包及載銀不在此價之內 光緒辛丑年三月廿八日 不里捷公司啟

筒水放管鐵



啟者本號有頂上大小機器鼎鐵管及水鏢放水筒出售貨精價廉童叟無欺 諸商翁欲沾者請到土庫街集安後尾本號相商此佈
光緒乙未年六月十八日牙比華律公司謹白

啟者本號新到各款頂上白草笠來檳招售貨真價實 諸君光顧者請到門牌一百四十九號門牌及一百七十三號門牌此佈內選擇是謹
大清光緒二十八年壬寅十一月二十日
大英一千九百零二年十二月十九號
中街萬利源和源號謹啟

牙揚念威 司公限有

啟者本號代理威念揚牙公司所製烏白蜜酒在市場消流其廣係頂上之貨氣味清香飲之解渴生津能補血壯筋骨經消兌與英國陸軍中國各處印度等處及英國各屬 諸君光顧者請認明頭為記庶不致誤此佈
白蜜小罐庄每箱七加蘭銀十三元
白蜜酒小罐庄每箱七加蘭銀十四元
烏蜜酒小罐庄每箱七加蘭銀十四元五角
烏蜜酒桶庄在十七加蘭銀十五元二五
光緒壬寅年八月十六日 代理人堅禮里公司謹啟

大清光緒廿八年
壬寅二月廿一日

The "Penang Sin Poe" 號一十零千二第 Chinese Daily News
占五張每售零元二十費寄并年全埠外元十年全元一月每報本閱賜君諸

檳城新報

印一拜禮牌門號二十三第及號十三百二號八十二百二第街中在設開館本
Printed and Published by the Singapore Free Press, No. 23, 24 & 25, Beach Street, Penang

大英一千九百零
三年正月十九號

算各給日食銀一毫遣回原籍歸農此次安置投降各日李八改名李向欽賞給四品藍翎著充當營新營帶梁十八改名梁耀忠唐弟改名唐效忠俱賞給五品藍翎著充當營新營哨弁其營新營正管帶則著蔣守備慎之充當 又聞中丞擬在十一月初旬內著授該之李向欽前在恩恩府武緣米花一帶招撫陳秀華黃五肥等王中丞到邕未幾即札委何觀察昭然為前敵營務處觀察已於十一月初四日帶親兵協同蘇宮保照軍各營前往右江百色一帶征剿該賊匪全是廣幫匪其上游以紅水河為後路以崑崙關及賓州路為門戶以故極為凶悍搶劫之罪擢髮難數若不戡除此股終恐為患無已時也故各軍先注意於此

英京電音 ○十五號勞打電云非洲各礦近擬僱用華工一事英國各報聞知皆力言不可異口同辭不謀而合且有謂不必有其事而此意者亦屬不該而又有謂僱募華工之人為大失計者觀其言相聞動一若華工之能食人殊可笑也○十六號電云英商輪羅耶由埃及展輪將往地中海摩魯打既抵步查得船上有中吐瀉者七人

美京電音 ○十五號勞打電云美國上議院會議免抽各礦人口煤炭稅一年以便民用此事即於會議時定奪准行矣

俄國電音 ○十五號勞打電云俄皇日前曾函致德皇德太子往遊俄都現德太子業已首途前往○十六號電云俄屬晏的珍地方地震一節已見前報現查該處突遭此災共斃男女七千名口破壞產物等項共值一千五百萬盧布惟目下地中尚有震動云

法國電音 ○十六號勞打電云法下議院副院長一席已舉定蘇些里民黨育里士承任而國中人士皆謂蘇些里一黨已漸增政治上之勢力也

石叻電音 ○十六號叻坡電云東洋車夫停工一事現仍未肯復業但各處地方尚稱平靜無甚騷擾止不知若輩意居何等來往之人則除乘馬車外惟有安步當車而已

粵署電音 ○一千九百零三年三州府署署期 計開 正月六號拜二 三月三號拜二 五月五號拜二 七月七號拜二 九月一號拜二 十一月十號拜二 檳嶼 正月六號拜二 三月三號拜二 五月五號拜二 七月七號拜二 九月一號拜二 十一月十號拜二 甲 三月十七號拜二 六月九號拜二 九月十五號拜二 十二月一號拜二

憲報選錄 ○三州府憲報載自一千九百零三年正月一號起三州府內各郵政局附寄信件包封者除已納寄費外如另繳保家費用則該信件包封若有損失郵政局必照以下所開之額賠償 計開 保家二角五分賠銀一百五十元 保四角賠三百元 保五角五分賠四百五十元 保七角賠六百元 保八角五分賠七百五十元 保一元二角五分賠一千二百五十元 保一元五角賠一千五百元 此額祇關涉三州府內郵政局往來附寄之保家物件及寄英國或印度之保家信件如寄別國則其賠款多寡俱照與該國所訂定之保家則例發給自此額舉行之後所有前時之保家賠額盡行廢除

憲示錄要 ○督憲及議政局現已議定自一千九百零二年十二月十四號起禁止工人前往吧城昌隆號邱春昌之園口備工

停市預告 ○本嶼集商所錫公司以華人新年將屆例有餽贈買年之舉今將停市開市日期預定俾相與交易者知所預計計開臘之三十日起至新年初四日皆停市初五開市初六初九初十亦停市餘俱照常云

漏舟可救 ○葡國炮艦名載理管駕武員嗎摩沙駕駛該艦本欲往高浪濤本月七號剛駛至大亞齊海面輪下大呼入水艦長查閱則已滔滔汨汨激水入艙其勢其烈即命以機器吸之亦不能稍止因駛入亞齊之日里河內自擱於岸以便從修補至十六號則已駛至本嶼入船澳而亞齊荷蘭官以友邦之誼復派一炮船施摩牙沿途護之米與糧其艦砲臺中途復遇險也查荷蘭炮艦管駕名卑路其船載重七百九十致馬力一千二百匹配水兵九十名砲六尊葡國炮艦則載重五百五十八致馬力一千五百匹配水兵一百一十七人砲六尊

醉態可厭 ○聞前日早三點旭日未升明星燦燦之際有西人甲乙二名不知從何處吃得兩口黃湯大醉沉沉東倒西歪如小孩所弄之不倒翁狀跌入草埔旁威華里英酒店甫入門便指手畫腳口裏耶是阿耶如狂如迷爾爾乃孟加里某丙時方似合眼欲睡驟見其狀急起詢之甲乙不分清紅黑白兩手對某丙左右五六撥為之趕風入耳丙被掌打得滿面通紅亦已不飲而醉大罵救命是夜適古林總差美遜路來嶼亦寄宿此店其隨後則宿樓下聞丙喊聲驚奔出視適遇甲乙亦被毆逐開成一尸主人亦驚起幸有巡差過此聞聲趕至始將甲乙執去然該兩者及總差之隨役則已拳拳服膺飽遭一頓可謂無妄之災也

府案一起 ○本月夏太守訊問人吳振春控同籍人劉文和搶銀一案罰禁一閱月

錫務日記 ○本月夏太守訊問人吳振春控同籍人劉文和搶銀一案罰禁一閱月

春牛圖春東招售 ○啓者本齋自辦機器鉛印現已製便癸卯年春牛圖紙料精良字畫明朗又配以新樣花邊奇狀圖景色色工巧雅有可觀所訂中西月份表以及時日干支陰陽節氣遵照協紀逐細校對無訛并製有石印壬寅年月份賀春東箋片厚墨色光輝書法不苟花樣從新所選宜時吉語通候情言又寄于商場友道因感咸宜 諸翁光顧請至本齋相商價目格外廉宜如有外埠大宗交易尤當克己相待特此佈 聞 光緒壬寅年小陽春月 檳城點石齋謹啟

洋面保險告白 ○啓者本公司代理香港仁安洋面火灼保險有限公司實收資本銀一百萬圓經於即日起保備代保洋面往來各輪船貨物平安水漬保費照章每收五折倘有不測賠償快捷倘蒙諸商翁賜顧請實臨港仔口街門牌九十五號本公司內面商特此佈聞 光緒廿七年六月十五日 代理人長利號謹啟

書畫潤格 ○俠雲女史書畫日本申江石叻久已知名自 醇邸賜給翰翰珠四字世人益誇重之其寫鼎彝諸篆粹然有金石氣尤為有目共賞昨遊踪至此本處鑑賞家多欲得其寸縑尺幅以娛目祇以介紹無人良深扼腕爰為代訂潤格俾仰慕者自可購求而染翰者不至大毅便莫其焉 斗方九寸每幅一元半 各件俱照長計其潤度則準通行尺寸如過潤另議下做此 四屏四尺每幅二元 五尺二元半 六尺三元 琴條三尺四元 四尺六元 五尺八元 六尺十二元 扇面一元 以上均意筆山水人物花卉 工筆絹本加倍 大絹另議 楷草篆隸皆照上價 五言以上大字另議 鼎彝意筆白紙寫照上價 工筆白絹本加倍 金碧青紙本每尺三元 百鼎圖另議 冊頁另議 筆金先惠油汚墨漬等紙概不領教 訪書畫者請至番田仔張公廟前道右邊二百六十二號門牌俠雲女史書畫所或本館樓上主筆處亦可代接 羅幹 韋孝 代訂

前護江督李奏北洋籌議各軍辦法得失情形片 再查接管內政務處咨行北洋大臣籌議各軍辦法苦心孤詣於仿西法之中仍寓變通盡利之意如果通行無弊則盡天下皆勁兵矣豈不其善願臣有總總慮者在該大臣深算老謀必已遠籌久遠第恐他省仿行不善流弊將不可勝言蓋西人兵籍之嚴實與民籍相表裏每戶抽練皆有定數的名故選充常備兵訓練三年退而為續備復退而為後備既在民籍無異兵籍常備不足則調續備續備不足則調後備呼之即至莫有逃逸無他可按籍而稽也中國則不然地廣人稠萬難稽核平日保甲之法戶籍能符已為核實丁口之數日異月殊實難查考此欲仿西人而不能者也故各省勇勇但憑招募張冠李戴父子充幻詐萬端莫可究詰切結皆出書誠之手並無真名可質所恃者始既樂于從軍終又利於得餉閱時既久積習漸深遂有遺之不去散之為難之勢若將者感之以恩威之以法亦遂可得其死力至有十年在軍而家中不知其下落者此中國近日募兵之實在情形也若三年後退而為續備則鴻飛冥冥不知何往安所得續備兵之用乎後備更不待言矣其點名且應他省常備之募而託人冒領續備之糧一有徵調千呼而不一應尤可慮者青島威海衛等處皆有兵駐紮每招華人入伍餉數視中國為優彼曾充常備軍者西操既熟趨赴更多是以三年訓練之輩游蕩成習不流而匪者幾希臣查上年所奉練兵 諭旨盡善盡美各省果能一體遵行精練以為常備之選節餉以蓄積備之軍練精而餉節運之以精心持之以果力自可收強兵之效似不必改弦更張臣本不知兵不敢妄議惟外官已久習見營軍慣技得之目擊者甚多感荷 殊思愧無以報尚有所見惟有據實上言以為芻蕘之獻藉答 天恩於萬一是否有當謹附片具陳伏乞 聖鑒謹奏奉 硃批政務處知道欽此

上諭恭錄 ○十一月三十日閣抄奉 上諭前據禮部奏請新科舉人覆試于會試揭曉後舉行惟思士子守候日久旅費維艱着改于會試三場後即行覆試以示體恤此項試卷着知貢舉嚴密包封解送到部由該部奏請簡派大員閱看欽此○十二月初一日奉 上諭據御史關容祥奏參安徽巡撫池太廣道吳景祺子庇弁各節當經諭令該部會同查核確查茲據查明覆奏吳景祺無縱庇實據惟秉性庸柔不勝關道之任着即開缺伊子部主事吳炳聲隨侍任所少年喜

查茲據查明覆奏吳景祺無縱庇實據惟秉性庸柔不勝關道之任着即開缺伊子部主事吳炳聲隨侍任所少年喜

查茲據查明覆奏吳景祺無縱庇實據惟秉性庸柔不勝關道之任着即開缺伊子部主事吳炳聲隨侍任所少年喜

查茲據查明覆奏吳景祺無縱庇實據惟秉性庸柔不勝關道之任着即開缺伊子部主事吳炳聲隨侍任所少年喜

查茲據查明覆奏吳景祺無縱庇實據惟秉性庸柔不勝關道之任着即開缺伊子部主事吳炳聲隨侍任所少年喜

查茲據查明覆奏吳景祺無縱庇實據惟秉性庸柔不勝關道之任着即開缺伊子部主事吳炳聲隨侍任所少年喜

查茲據查明覆奏吳景祺無縱庇實據惟秉性庸柔不勝關道之任着即開缺伊子部主事吳炳聲隨侍任所少年喜