

售出貨各司公限有弟兄葛級

KATZ BROTHERS Limited, Penang.

駱上頂
駱車火
駱帶毛
駱發

柴火標鷹



本公司所售鷹標火柴工料精妙
 既標燃之如燈復復潮濕之無虞誠
 與猴標相伯仲已蒙 諸君試用
 各屬流行即本埠社尾協振號
 羅申街晉昌號及噶中各夫商家
 均有代兌 諸君賜顧者請認飛
 鷹標頭為記庶不致誤此佈
 大清光緒丙申年四月十七日
 大英一千八百九十六年五月十
 九號 級葛兄弟公司啓

酒蜜標頭猪雄

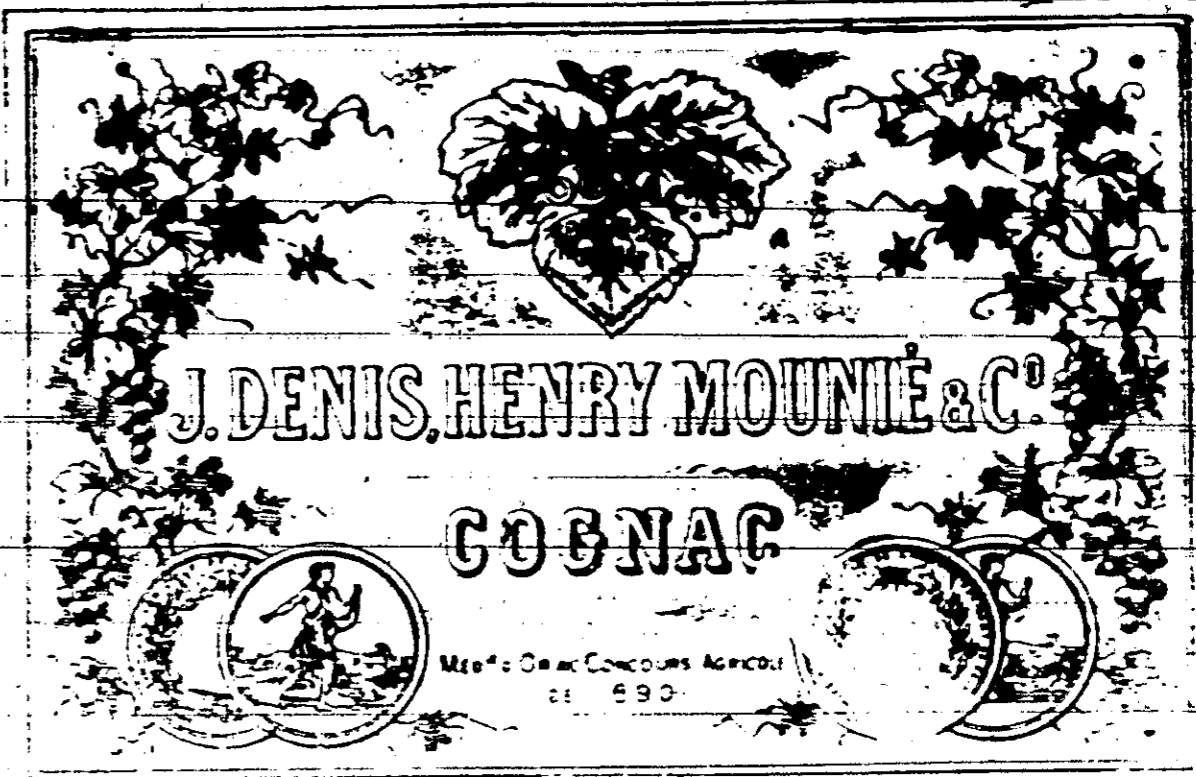


啟者本公司自
 到頭爾士雄猪
 頭印蜜酒來檳
 招售此酒異常
 香美飲者能資
 精神調和氣血
 諸君購酒請
 認此標為記庶
 不致誤特此佈

售發油土標龍

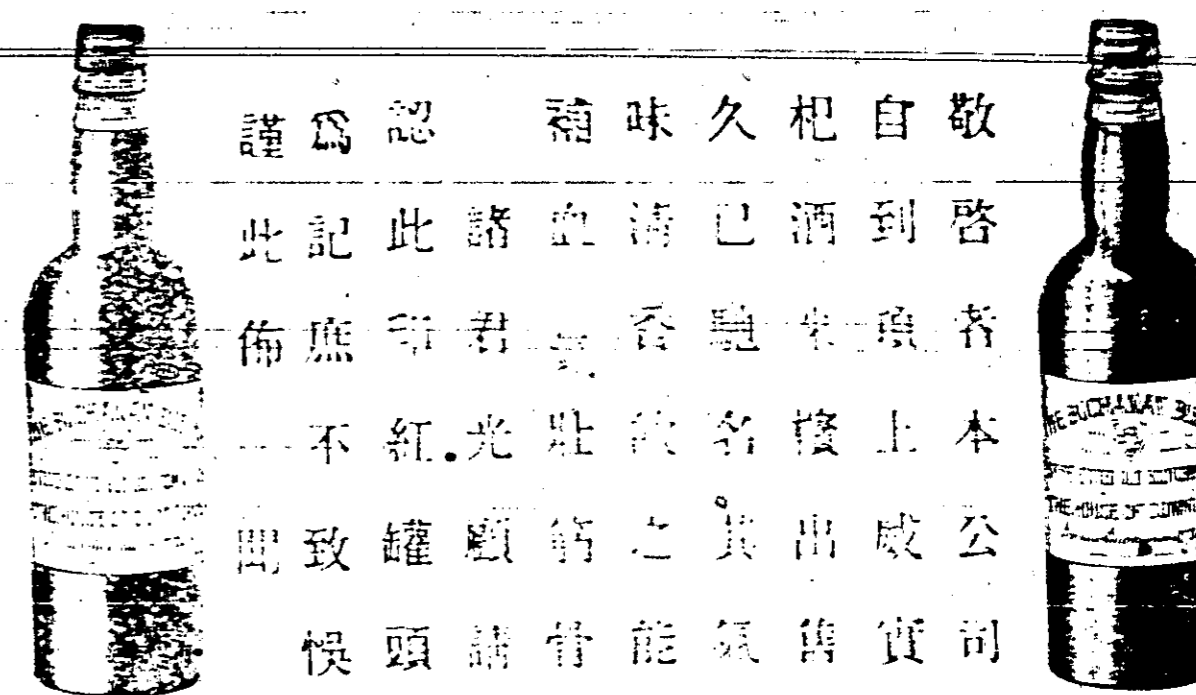
啟者本公司新到龍標
 來檳出售 諸君光顧其油
 選擇精料配製然燈光亮極
 煙可向代理人中街葛級
 級羅申瑞遠號裕發號採買
 便是特此佈

酒池連萬力國



此酒造製之法
 精妙異常
 酒味清香
 凡沽飲者
 其味活各
 與他酒不
 同其味清
 香且能開
 胃健脾消
 食之功誠
 為補品之
 冠也此佈

酒已實威堅武



啟者本公司
 到頭爾士雄猪
 頭印蜜酒來檳
 招售此酒異常
 香美飲者能資
 精神調和氣血
 諸君購酒請
 認此標為記庶
 不致誤特此佈

粉兒肥氏連美 MELLIN'S FOOD.

啟者本局所製之肥兒粉專培養嬰
 身滋養補益血而筋腦及令骨格強壯
 粉係精究化學考考醫理用五穀製成
 全無燥滯之氣亦無糖擾入其性極易
 消化一入腹內便可直透血管且有
 功力擅治不消化及嘔腐吞酸等病
 嬰兒及體弱之人服食與以消解牛
 牛奶開服可以培補全身無不
 無病者服之俱無不有若乳母食
 乳汁竭極鮮美有益



茲幸報務日興是以益而益... 師曠之聽當亦見... 功太平 仰光 日理 龍島 亞... 所訪各事不必務取新奇而時日... 通無論英文華文均堪郵寄至於... 氏號所祈書明如不館合意即作... 傑所富有事也豈特富區新... 庚子年春牛圖春東招售... 西歷一千九百年即華光緒庚子... 美不臻而價值尤格外便宜凡本... 大清光緒二十五年七月初八日

敬告閩埠華裔重念國教種說
 試言其不能避之故夫男女有別孔教也若秦西賤男貴女父享鉅貲子僅分其餘潤女則舉家界焉當及歲時則必極為
 敬點點與潤少往還互相挑引其交遊愈廣者其聲望愈隆俟彼室意濃情鍾于一人然後婿之倘是情緣結無分
 依然不守十年今日借金張跑馬來朝與許史彈琴父母慣作癡聲無所謂少年蕩檢之誠也既字之後勿論新識故交男
 女仍相徵逐或聯轡於山林密之間或邀遊於地角天涯之際祇須片函告其夫曰某日敬借夫人同遊某處幸毋吝
 非別別故離不允其逃孔教之華裔不識于子女夫婦之間能若乎知日能之則是孔教可逃矣讀或能逃而種
 必不能逃能之豈不竟成笑話乎我所自出誰肯不育而轉為螟蛉計者美妾嬌妻誰肯不御而轉為移花接木計者
 此必無之也黃種之人雖百世猶黃種豈以隸籍他國而不自種其種哉希露根錄士辟他報謂歐美白人割滅人種至
 瓜分中國為第四時會矣吁可畏哉味者倘以為隸籍他國而不自種其種者不御而轉為移花接木計者
 之狂瀾遠而波瀾近而高麗分裂狀虐彼數國人民之眾豈不識負未請氓作許行踵門之誦無如白人思想非種必如
 惡業奪朱疾秀亂苗盡其壓抑夷夷之術非我種族必不使齊生並茂奪我利益與我族平等頓頓其或教則孔耶兼奉
 種則黃白混清則中西兩託固不獨白人齒齒同種而必苛之液之節黃種亦恥引為同類也然則轉托為得計者
 不過目前一行一店或有自便之處從瓜分後四萬萬黃種世孫計之更無有善後之策亦明矣有之自及今速圖
 國始所謂不必避之說也特保國先圖保教 為之祀孔學以定宗旨一為之設學堂以育人才倘謂迪有方我華人
 力聰明當不後手歐美學有專門自必長才輩出不數年與萬國人才相見恐中西當不能軒輊且以保國先圖保
 誠以官園多故屢聞幽廢之謠所以隱忍而未遽行篡弒者以 皇上久為中外所傾心耳曩八月政變之初各國政府無
 不電詢其國之駐京使臣各國駐京使臣往來總署道政府意欲問中國 皇帝聖安者絡繹不絕遺其國太醫院名醫

錄目
 敬告閩埠華裔重念國教種說
 天相占人
 錫務日記
 仁者之言
 練兵要聞
 英京電音
 貝錢多金
 府案彙譯
 粵事近聞
 各貨行情
 俄國電音
 水不可玩
 日官顧問
 六坤問俗
 輪船行期
 酒票行情
 天門道人稿
 風場傷人
 義一八記
 醉蝶貽書
 瀝票行情

PERAK STATE RAILWAYS.

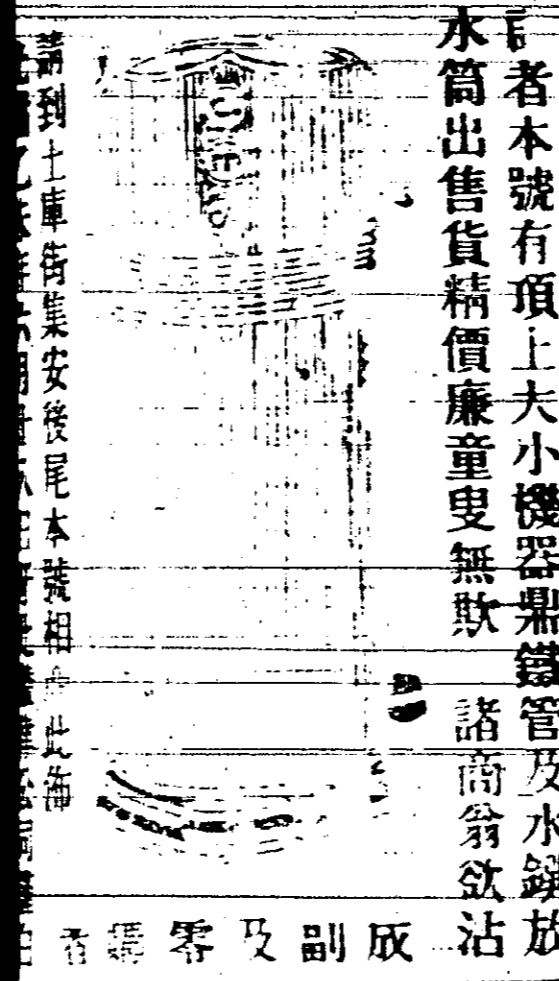
Time Tables from 1st September, 1899, until further notice.

| 大 小 叻 等 處 火 車 行 啓 點 鐘 | | 地 方 名 車 | | 行 名 方 地 | | 時 行 啟 車 火 | | 鐘 點 行 啓 車 火 | |
|-----------------------|---------|---------|----|---------|----|-----------|---------|-------------|---------|
| 四 | 下午五點五十五 | 下 | 丹絨 | 丹絨 | 丹絨 | 下午五點五十五 | 下午五點五十五 | 下午五點五十五 | 下午五點五十五 |
| 三 | 下午四點五十五 | 下 | 丹絨 | 丹絨 | 丹絨 | 下午四點五十五 | 下午四點五十五 | 下午四點五十五 | 下午四點五十五 |
| 二 | 下午三點五十五 | 下 | 丹絨 | 丹絨 | 丹絨 | 下午三點五十五 | 下午三點五十五 | 下午三點五十五 | 下午三點五十五 |
| 一 | 上午十點 | 上 | 丹絨 | 丹絨 | 丹絨 | 上午十點 | 上午十點 | 上午十點 | 上午十點 |
| 四 | 下午五點五十五 | 下 | 丹絨 | 丹絨 | 丹絨 | 下午五點五十五 | 下午五點五十五 | 下午五點五十五 | 下午五點五十五 |
| 三 | 下午四點五十五 | 下 | 丹絨 | 丹絨 | 丹絨 | 下午四點五十五 | 下午四點五十五 | 下午四點五十五 | 下午四點五十五 |
| 二 | 下午三點五十五 | 下 | 丹絨 | 丹絨 | 丹絨 | 下午三點五十五 | 下午三點五十五 | 下午三點五十五 | 下午三點五十五 |
| 一 | 上午十點 | 上 | 丹絨 | 丹絨 | 丹絨 | 上午十點 | 上午十點 | 上午十點 | 上午十點 |

諸君如欲搭客或配貨者請到巴羅埠詢問火車館總巡人員便安特此佈聞
 大清光緒廿五年九月廿七日
 大小叻助國家火車工部司絲亞顯申謹啟

水 放 管 鐵

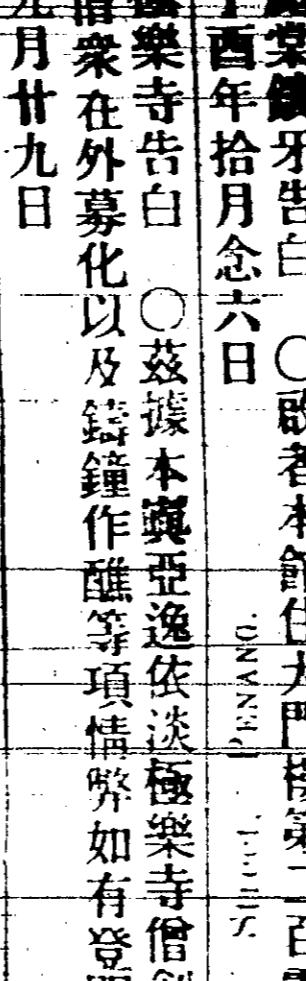
ROBER TUBES & WALTER PIPES
 STEEL TUBES & WOOD & CO.



本號有頂上大小機器船管及水鐵放
 水筒出售貨精價廉重更無欺 諸商翁欲沽
 請到土庫街集安後尾本號相商此佈
 張鳳棠鑲牙告白
 啟者本館住大門樓第二百零八號門牌價其相宜倘婦女不便惠臨踵門領教可也
 清光緒丁酉年拾月念六日
 張鳳棠謹啟

藥 妙 中 此

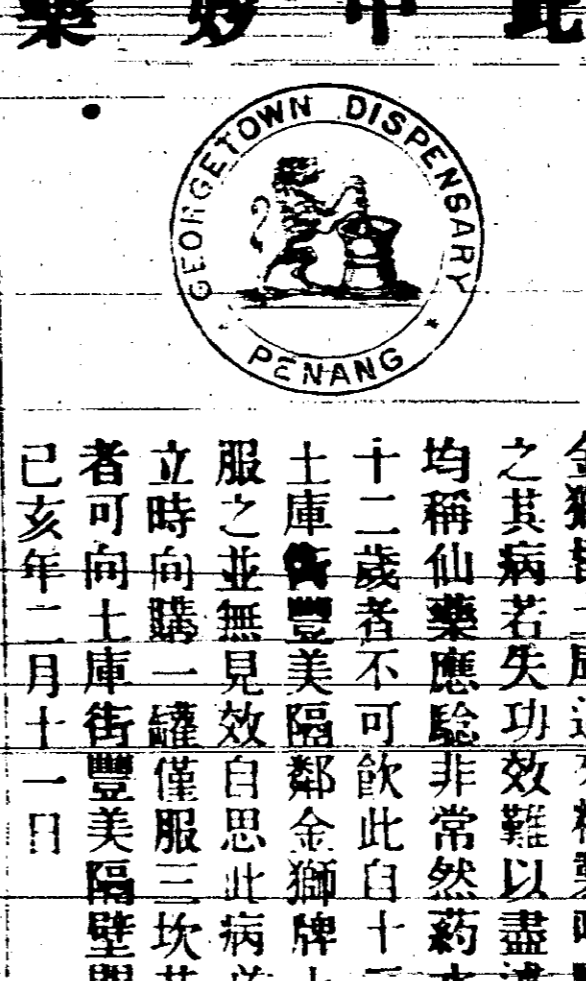
張鳳棠鑲牙告白



啟者本公司自辦安南及包庄吉寧等處烏白食鹽俱選精潔貴賤依時有無明告不敢朦混應鼎以圖射利致貽魚目混珠之謂特設
 豐棧在井水港以便駁船牛車上落所費甚廉 諸君賜顧請到土庫街海記內相商此佈
 大清光緒二十五年九月十五日
 土庫街廣衡號謹啟

諸 君 常 閱

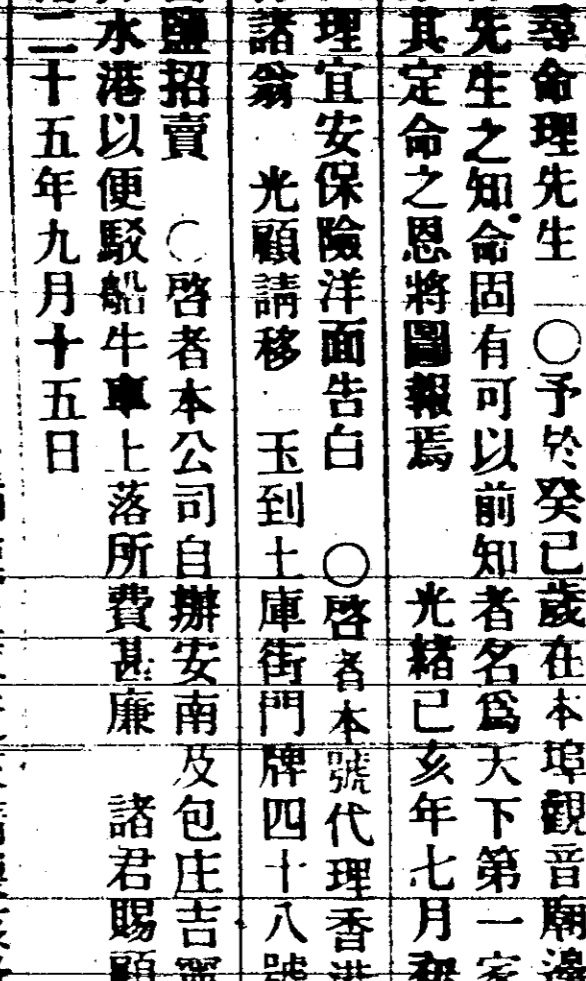
張鳳棠鑲牙告白



金獅標土庫近來精製咳嗽藥水服之神驗異常第此藥水氣味清甜甘滑異常專治風寒暑濕痰血虛癆久近諸嗽般般等服
 之其病若失功效難以盡述則鄭景貴翁染疾購服立見功效曾有字稱頌本土庫靈藥妙品不特此耶尚有幾十家取服
 均稱仙藥應驗非常然藥水內標曾有鄭景貴翁稱頌妙藥所有諸家稱揚不得盡數臚列此治嗽藥水不論男女婦可服惟未至
 十二歲者不可飲此自十二歲至十五歲每坎服半坎所有服法內標曾經聲明矣均照所言取服可也倘諸君欲購者可到
 土庫街豐美隔鄰金獅標土庫收買價銀每罐七角五分占順此告知 敬頌神驗驗藥 予自染嗽數載所有各種名家嗽藥
 服之並無見效自思此病必成殘廢之疾忽有友人告予曰土庫街豐美隔鄰金獅標有售嗽藥極其名家何不買來一試然予
 立時向購一罐僅服三坎其病若失而予再買一罐以備其病再發然首服一罐之後其症已愈合應佈告諸翁倘有染嗽喘
 者可向土庫街豐美隔鄰門牌二十七號金獅標為記或港仔口街長利號便是板城海記棧鄭景貴謹啟
 已亥年二月十一日
 進寶東藥房告啟

各 貨 招 售

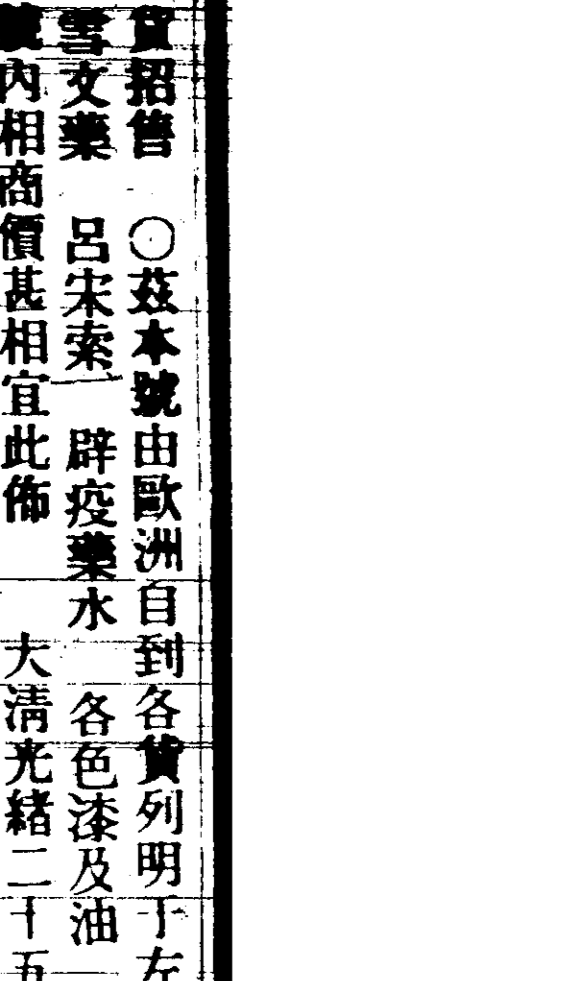
張鳳棠鑲牙告白



啟者本號由歐洲自到各貨列明于左 機器鑽釘紙皮 麻絲 機器水筒 工款樹乳 大小罐罐 錫罐頭 各款清涼水藥料
 洗滌劑 雪文藥 呂宋索 辟疫藥水 各色漆及油 鐵廚 帆布 駱駝毛皮帶 樹乳布圈及各貨甚多不能盡錄 諸君光顧請到義興街二十八
 號門牌敝號內相商價甚相宜此佈 大清光緒二十五年九月初三日 吳德志謹啟

訪 尋 命 理 先 生

張鳳棠鑲牙告白



予於癸巳歲在本埠觀音廟邊天下第一命相館中獲晤潘中岳先生請其批寫命書於今七年所歷運途與先生所評者
 若符符節先生之知命固有可以前知者名爲天下第一家詢不愧也予亦無以爲報爰刊列報章倘 諸君子有知先生現在蹤跡者煩爲代報請到廣福居
 公館弟輩其定命之恩將圖報焉 光緒已亥年七月初九日 英一千八百九十九年八月十四號 林克全謹啟

代 理 宜 安 保 險 洋 面 告 白

張鳳棠鑲牙告白



啟者本號代理香港宜安保險有限公司專保洋面輪船往來貨物保費相宜至遇賠償等事俱從妥速辦理本月十
 四日起保諸翁 光顧請移 玉到土庫街門牌四十八號敝號賜教是荷謹此佈 聞光緒已亥年四月十三日 板城代理人萬榮號謹白

PERAK STATE RAILWAYS.

PROVINCE WELLESLEY SECTION

Time Table from 1st September, 1899, until further notice.

大 小 叻 家 火 車 啓 行 時 刻

過 港 等 處 火 車 到 行 點 鐘

英 乙 千 八 百 九 十 九 年 九 月 一 日 起 有 如 更 換 再 詳 明

Table with columns for days of the week (禮拜日, 禮拜一, etc.) and times for various train routes (火車, 船, etc.).

大 小 叻 家 副 工 部 局 司 而 粒 鈕 忽 來 也 謹 啟

至 京 診 候 皇 上 聖 慈 及 敬 視 興 居 御 膳 之 宜 者 數 國 有 同 心 焉 稿 仍 未 完
英 京 電 音 〇 十 四 號 六 點 五 十 三 分 鐘 據 英 京 打 來 電 云 現 據 官 場 報 稱 十 月 三 十 一 號 的 軍 之 攻 馬 非 徑 城 極 其 勇 銳 英 軍 以 大 砲 猛 擊 德 軍 少 却 故 是 役 的 人 死 傷 甚 多 英 軍 死 亡 祇 十 人 內 有 兵 官 二 員 一 名 馬 深 一 名 卑 者 路 〇 又 云 英 皇 督 希 利 乙 已 統 兵 直 抵 班 未 曾 到 德 軍 營 中 云 云 英 廷 亦 派 往 南 非 洲 之 軍 軍 艦 西 十 一 月 抄 開 隊 前 往 共 計 有 一 萬 一 千 零 三 十 三 人 〇 又 云 日 本 在 英 京 某 船 廠 所 定 造 之 鐵 甲 艦 現 已 催 迫 加 工 趕 造 若 道 不 及 待 之 勢 然 則 日 風 傳 於 馬 三 浦 一 事 恐 俄 日 不 免 出 於 一 戰 想 非 虛 語 也 〇 又 云 俄 國 地 方 近 日 英 軍 之 到 者 相 繼 不 斷 軍 勢 甚 振 然 則 英 之 後 軍 力 頗 壯 矣

練兵要聞 ○南洋大臣兩江總督劉帥當欽使剛中堂駐省之時曾商請在江蘇地方練兵十萬分爲五大枝分紮吳淞狼山江陰鎮江清江浦各處具奏開辦各節茲悉帥領已札飭林觀察朝棟先就海州鎮練一帶招練萬人再就清淮一帶招練萬人...

地稅告示 ○管理檳城稅務司虎 爲曉諭事照得本埠工部局界外東北方所有屋宇及園地經已預定...

招辦餉碼告示 ○人和蘭駐紮檳城副領事官荷峇媽勝爲招辦餉碼事照得東境蘇門答臘望加麗地方...

橫城建置華人病房公啟 ○敬啟者本埠欲建置華人病房以防傳染痘症核症瘟疫之患...

工部局舉立局員告示 ○敬啟者本局遵照一千八百九十六年第十九條律例欲舉立局員一名...

清河堂告白 ○敬啟者清河堂自上年以來負債累累無所償我族人所捐款項又多延不繳交...

工部局預定租餉告示 ○本埠工部局員特字曉諭各色納租人等知悉茲本局屋宇及空地分別定價...

徵權告示 ○謹啟者茲有承辦人等欲承辦各項工程...

在過港在街聞人陳某南洋內...

義人記 ○戊戌八月之變捕房警探連頭大有新黨之弟子...

仁者之言 ○衆商承辦捕房餉款...

賭徒猖獗 ○月之十九日晨潘憲丁方伯命駕至八邑會館...

粵事近聞 ○本館得羊城友人書云日本貴族院議長公爵近衛篤磨...

六坤問俗 ○客有由暹之六坤埠抵者述及該埠以土人爲多華人雖有至者亦祇聞人爲最...

醉蝶貽害 ○南洋海嶼之中有醉蝶焉蝶之狀頗與常蝶相同...

俄而飯熟諸人睡猶未醒庖丁爨呼之起則見諸人口流涎沫如醉如癡...

