

報新報

Printed and Published for the Proprietor by Ho Yee Sang at No. 232, Beach Street, Singapore.

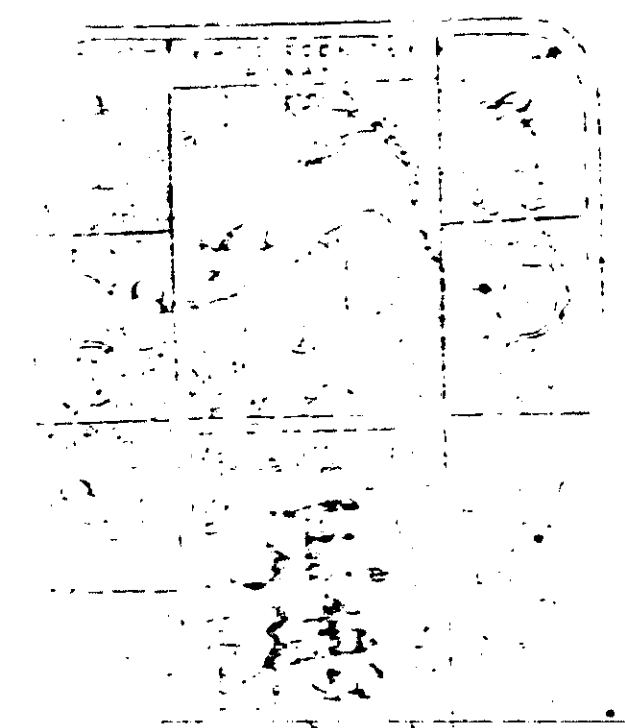
現奉旨進書進德仍回籍其弟又謂奴才云 朝廷時罷制藝何不從速仍待下科生童小試充選改讀奴才見其終不可康乃舍之而去也
遂於邸抄中... 結此人且謂... 朝廷... 且其欲... 制藝不必... 持其信... 願有為...
英事... 西事... 俄使... 名臣... 在... 書...
奉命專辦... 九日已由... 深願伊... 可果腹... 日向西... 兵萬名... 恐嚇請... 不平也
西事... 俄使... 名臣... 在... 書...
奉命專辦... 九日已由... 深願伊... 可果腹... 日向西... 兵萬名... 恐嚇請... 不平也
西事... 俄使... 名臣... 在... 書...
奉命專辦... 九日已由... 深願伊... 可果腹... 日向西... 兵萬名... 恐嚇請... 不平也

時奴才... 才處... 來奴才... 才家中... 有為... 能當... 訪之... 事然... 調員... 名傳... 之議... 伯魯... 宋伯... 名底... 曲全... 不喜... 又何...
續錄文御史奏康有為摺稿
德商商務
港船開禁
舊吏重來
各行告白
西美續譯
俄索伊
抽收木稅
日婦調訓
各貨行情
首善紀
風氣大開
以鋤弊
三人聚賭
點石成金

頂上魚標



頂上牛標



啟者本藥房在... 專辦各項藥材... 凡有病症... 請到本藥房... 診治... 藥到病除... 誠信為本... 大英一千八百九十六年六月十八日

保險廣告

NORTHERN ASSURANCE COMPANY
HENRI JEBSEN & CO. AGENTS

啟者本公司代理... 專辦各項保險... 凡有貨物... 請到本公司... 辦理... 誠信為本... 大英一千八百九十六年六月十八日

機器雜貨出售

啟者本號由歐洲各國... 專辦各項機器... 凡有貨物... 請到本公司... 辦理... 誠信為本... 大英一千八百九十六年六月十八日

西醫

啟者本藥房在... 專辦各項藥材... 凡有病症... 請到本藥房... 診治... 藥到病除... 誠信為本... 大英一千八百九十六年六月十八日

何美而委實杞酒發兌

SPECIAL RESERVE

SANDILANDS, BUTTERY & CO

啟者本公司由歐洲... 專辦各項酒類... 凡有貨物... 請到本公司... 辦理... 誠信為本... 大英一千八百九十六年六月十八日

招

啟者本公司... 專辦各項... 凡有貨物... 請到本公司... 辦理... 誠信為本... 大英一千八百九十六年六月十八日

白

啟者本公司... 專辦各項... 凡有貨物... 請到本公司... 辦理... 誠信為本... 大英一千八百九十六年六月十八日

兀禮顯公司大藥房



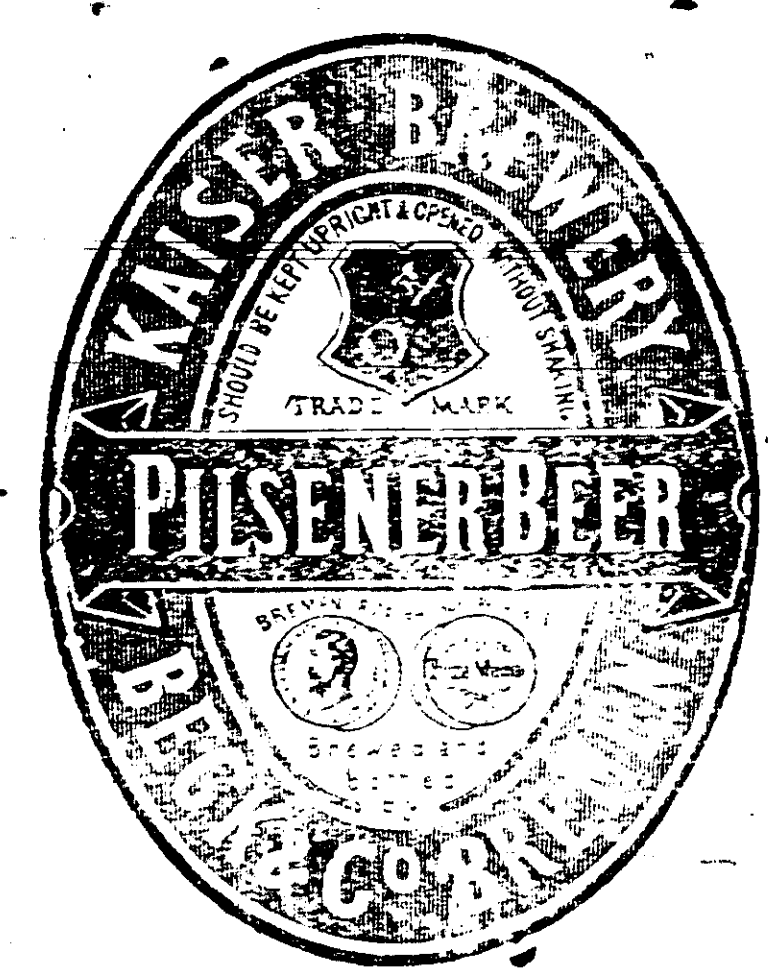
GRAHAM & Co. (Limited)

啟者本公司... 專辦各項... 凡有貨物... 請到本公司... 辦理... 誠信為本... 大英一千八百九十六年六月十八日

白

啟者本公司... 專辦各項... 凡有貨物... 請到本公司... 辦理... 誠信為本... 大英一千八百九十六年六月十八日

鎖匙標蜜酒出兌



啟者本公司... 專辦各項... 凡有貨物... 請到本公司... 辦理... 誠信為本... 大英一千八百九十六年六月十八日

西醫廣告

啟者本藥房開設在... 專辦各項... 凡有病症... 請到本藥房... 診治... 藥到病除... 誠信為本... 大英一千八百九十六年六月十八日

洋面

啟者本公司... 專辦各項... 凡有貨物... 請到本公司... 辦理... 誠信為本... 大英一千八百九十六年六月十八日

月中輝相廣告

啟者本公司... 專辦各項... 凡有貨物... 請到本公司... 辦理... 誠信為本... 大英一千八百九十六年六月十八日

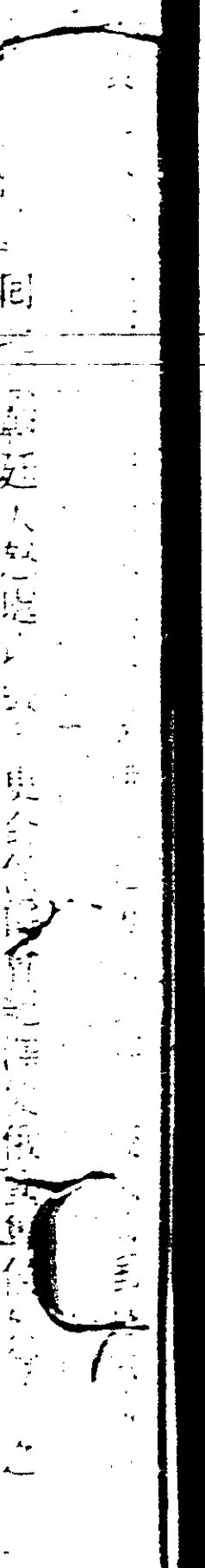
撞見蔡管竊取林樓之...

勤捐廈門平糶告白... 新益興一百六十元...

招辦兵船伙食告示... 荷蘭國駐節檳城領事官...

和蘭領事官告示... 大和蘭領事官...

和蘭領事官告示... 大和蘭領事官...



俄大廢約更新復所失之... 俄大廢約更新復所失之...

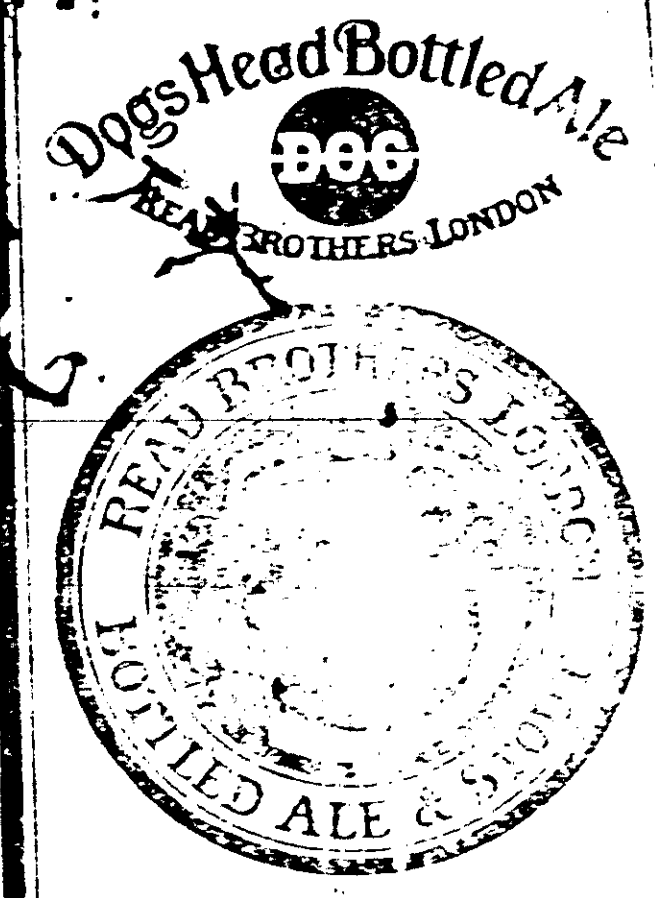
風氣大開... 近年中國報館之設...

台灣騷擾... 刻接臺北府友人惠書...

三州府總制批覆... 吉寧人武杜前在湖港...

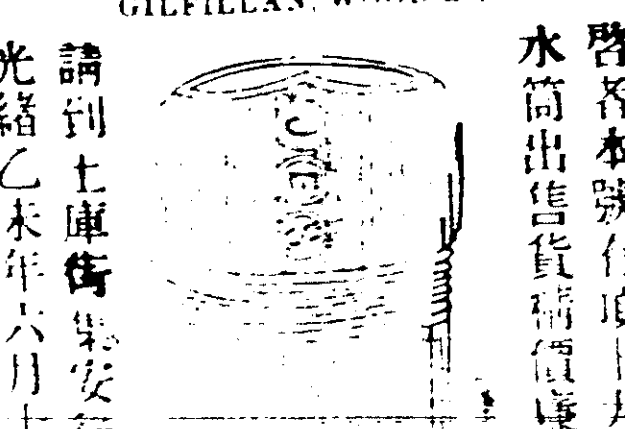
日婦判罰... 聞日本婦阿略陶在新街...

售出酒蜜標頭狗



請到土庫街畢安按記本號相商此佈
光緒乙未年六月十八日牙其律畢安公司謹白

筒水放管鐵



啓者本號有頂上大小各等鐵管及水筒
水筒出售貨備價廉宜更無誤 諸商翁沾
光緒乙未年六月十八日牙其律畢安公司謹白

油土葛籠

啓者本號有頂上大小各等鐵管及水筒
水筒出售貨備價廉宜更無誤 諸商翁沾
光緒乙未年六月十八日牙其律畢安公司謹白

白告安保

啓者本號有頂上大小各等鐵管及水筒
水筒出售貨備價廉宜更無誤 諸商翁沾
光緒乙未年六月十八日牙其律畢安公司謹白

舖時

啓者本號有頂上大小各等鐵管及水筒
水筒出售貨備價廉宜更無誤 諸商翁沾
光緒乙未年六月十八日牙其律畢安公司謹白

麵粉標及帽即印公上



啓者本號有頂上大小各等鐵管及水筒
水筒出售貨備價廉宜更無誤 諸商翁沾
光緒乙未年六月十八日牙其律畢安公司謹白

麵粉標及帽即印公上



啓者本號有頂上大小各等鐵管及水筒
水筒出售貨備價廉宜更無誤 諸商翁沾
光緒乙未年六月十八日牙其律畢安公司謹白

車馬號陽順



啓者本號有頂上大小各等鐵管及水筒
水筒出售貨備價廉宜更無誤 諸商翁沾
光緒乙未年六月十八日牙其律畢安公司謹白

車馬號陽順

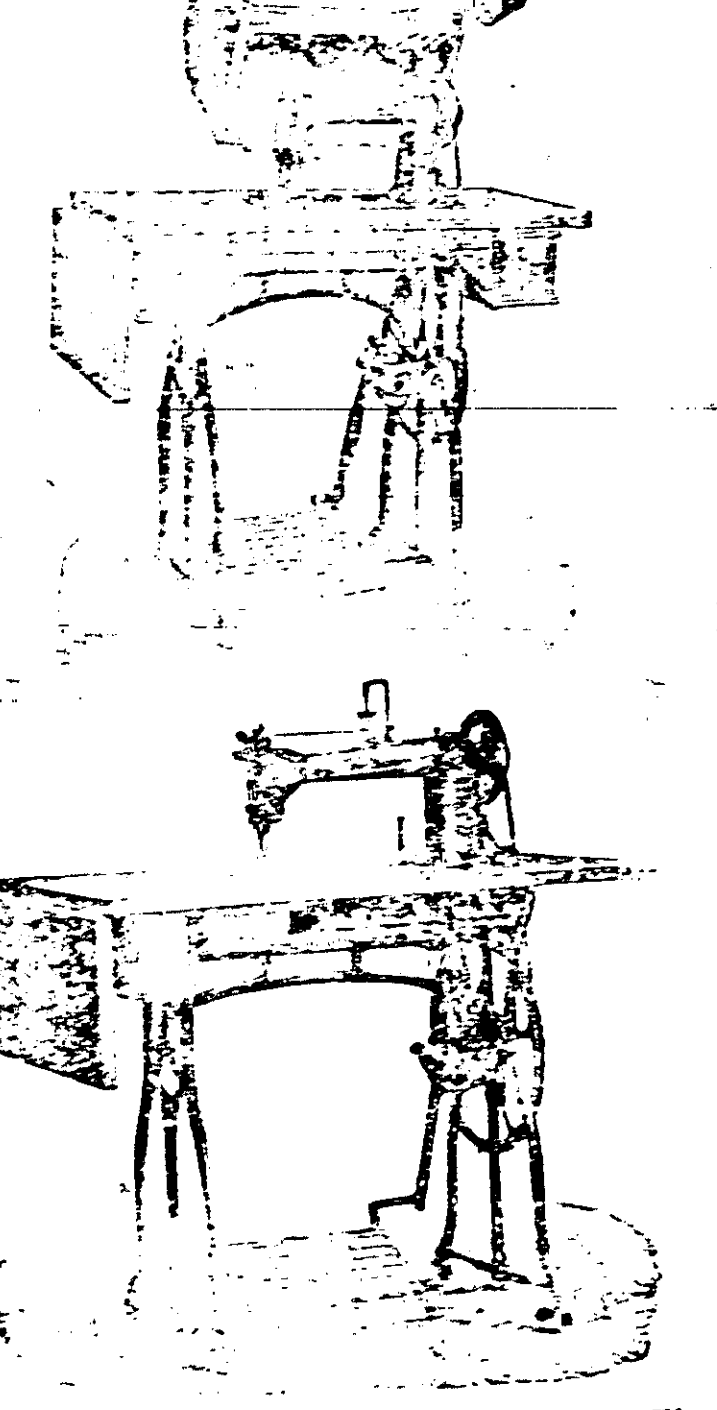


啓者本號有頂上大小各等鐵管及水筒
水筒出售貨備價廉宜更無誤 諸商翁沾
光緒乙未年六月十八日牙其律畢安公司謹白

車馬號陽順

啓者本號有頂上大小各等鐵管及水筒
水筒出售貨備價廉宜更無誤 諸商翁沾
光緒乙未年六月十八日牙其律畢安公司謹白

酒杞實



啓者本號有頂上大小各等鐵管及水筒
水筒出售貨備價廉宜更無誤 諸商翁沾
光緒乙未年六月十八日牙其律畢安公司謹白



啓者本號有頂上大小各等鐵管及水筒
水筒出售貨備價廉宜更無誤 諸商翁沾
光緒乙未年六月十八日牙其律畢安公司謹白

