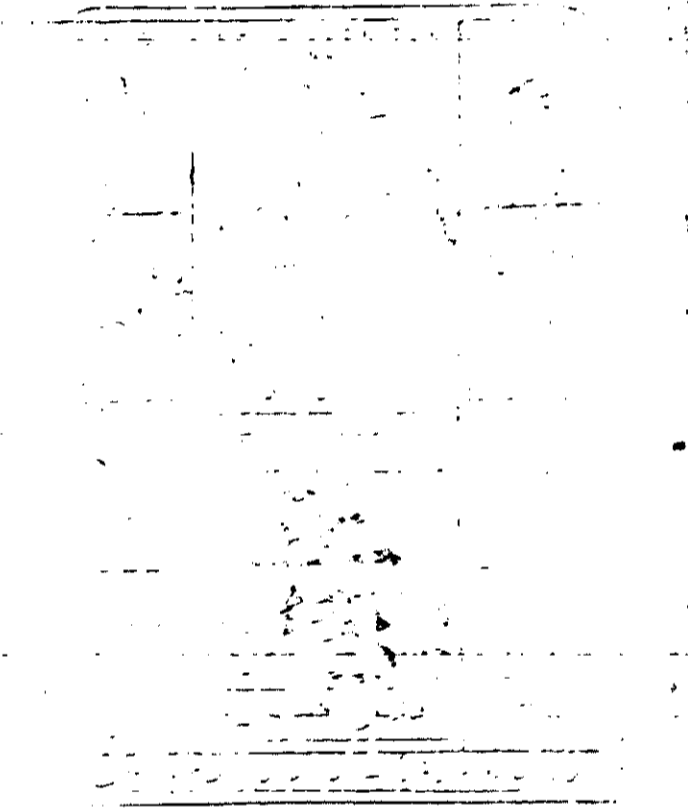






頂上魚標



啟者本公司代理之頂上魚標  
係由歐洲各國名廠所製  
其味清香且能開胃健脾  
誠為補品中之極品也  
凡欲購者請認明魚標為記  
庶不致誤此佈  
大英一千八百九十二年六月十八日  
西醫藥房謹啟

頂上魚標 保險 廣告 白 荷蘭美而委實杞酒發兌

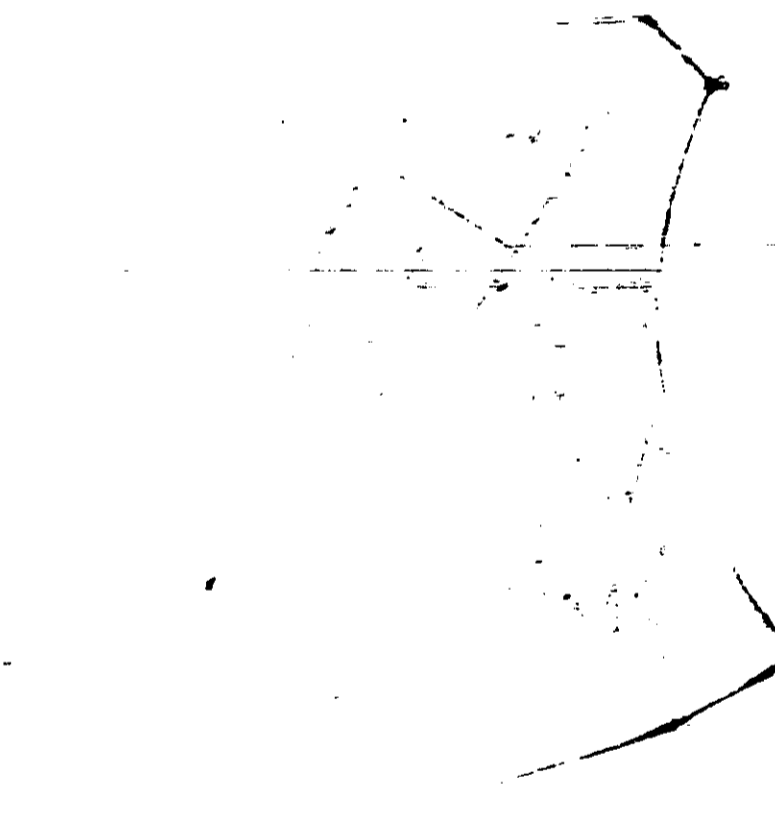
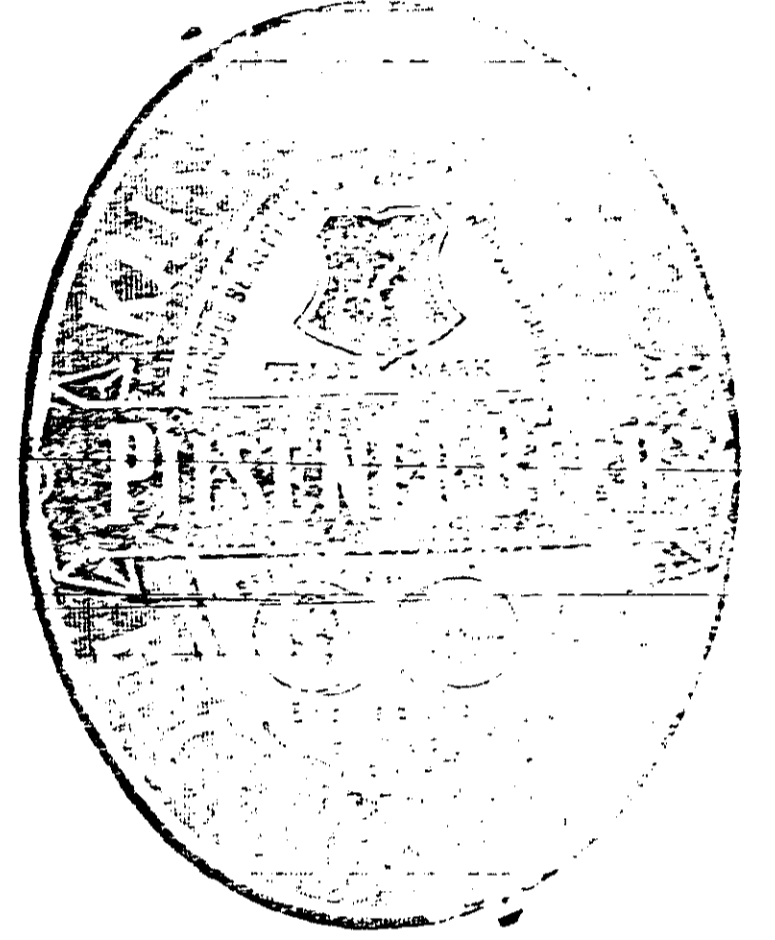
**SPECIAL RESERVE**  
**SANDELANDS BUTTERT**  
啟者本公司代理之荷蘭美而委實杞酒  
係由歐洲各國名廠所製  
其味清香且能開胃健脾  
誠為補品中之極品也  
凡欲購者請認明魚標為記  
庶不致誤此佈  
大英一千八百九十二年六月十八日  
西醫藥房謹啟

啟者本公司代理之荷蘭美而委實杞酒  
係由歐洲各國名廠所製  
其味清香且能開胃健脾  
誠為補品中之極品也  
凡欲購者請認明魚標為記  
庶不致誤此佈  
大英一千八百九十二年六月十八日  
西醫藥房謹啟

**白 鹽 招 賣**  
啟者本公司代理之白鹽  
係由歐洲各國名廠所製  
其味清香且能開胃健脾  
誠為補品中之極品也  
凡欲購者請認明魚標為記  
庶不致誤此佈  
大英一千八百九十二年六月十八日  
西醫藥房謹啟



禮元顯公司 大藥房 檳城土庫街



啟者本公司代理之頂上魚標  
係由歐洲各國名廠所製  
其味清香且能開胃健脾  
誠為補品中之極品也  
凡欲購者請認明魚標為記  
庶不致誤此佈  
大英一千八百九十二年六月十八日  
西醫藥房謹啟

西醫廣告

啟者本藥房代理之西醫廣告  
係由歐洲各國名廠所製  
其味清香且能開胃健脾  
誠為補品中之極品也  
凡欲購者請認明魚標為記  
庶不致誤此佈  
大英一千八百九十二年六月十八日  
西醫藥房謹啟

工部局告白 啟者本局員欲備查察街衛屋宇潔淨副巡差一名初任每月薪金三十元如有願充斯缺者限至西五月廿六號拜四即華四月初七日下午四點鐘止可寫信交司理人收其信面要書明承充潔淨副巡差字樣倘有干求本局不錄用此佈  
大英一千八百九十八年五月十八號 光緒戊戌年閏三月廿八日 司理人夏理碧承命謹啟

福州錦豐棧告白 啟者本棧由福州運辦各種良木所雕人物形勢天然神情迥肖古色斑斕盡美盡善誠為有目共賞之品也茲因本棧在田仔街第一百八十號門牌本棧內發售貨真價實童叟無欺茲將各人物名目開列如左以供眾覽 計開 大鐵拐仙 大花籃 大黃蓋 大扁擔 小八仙 鼓板 銅鑼 花盆 名香 各色綉貨 名公字畫 拂手 掃手 南草 古玩 什景 等件 諸商翁如欲購買請認明錦豐棧牌號 俯臨面商可也特此佈 聞  
光緒戊戌年閏三月念六日 大英一千八百九十八年五月十六號 福州錦豐棧主人謹啟

歸制告白 啟者林瓊輝前在本埠過港仔三條路第十九號門牌開張萬成源椰油火絞今經歸制與 李文輝 林瓊輝 周社成 等重興棧作改號曰平安公司已於西一千八百九十八年亦不里五號乃華本年三月十五日開張仍作椰油火絞生理惟未改號以前所有萬成源與諸 商翁來往等項概是林瓊輝自己抵當不干平安公司之事自今以後我平安公司若向諸 寶號取貨會設蓋印小部為憑如無蓋印小部而請 寶號給與貨物者惟經手是問與敝公司無涉也特此聲明以免後論 來稿照登  
光緒廿四年閏三月十五日 英一千八百九十八年五月五號 平安公司 李文輝 林瓊輝 周社成 等全啟

平安火絞頂上椰油發兌告白 啟者本公司於本年三月十五日起承萬成源火絞重興整頓多僱良工再整車路揀選好庄椰肉用石過抄製成清香椰油毫無毒氣或則烹調或作點燈均妙不可言且持久不反氣味更香誠一居奇之貨也諸君如欲賜顧祈傳臨過港仔三條路門牌一十九號本公司面議價其相宜無多均從其便此佈 另有椰油能飼豬牛雞鴨等與米糖全路然椰油者肥畜體價又廉宜揣其氣力價實更勝於米糖倘馬路此奉聞 來稿照登 光緒廿四年閏三月十五日 英一千八百九十八年五月五號 寶城平安公司謹啟

各款洋貨告白 啟者本局員現將一千八百九十六年所定工部局律例第一百零九條章程逐節列明俾眾共悉 計開 第一節凡有應行納稅之業在本局界內者如要發賣或與別人承受或買或受之人自議定之日起限三個月內須稟報本局員 第二節凡業主在本局界內有應行納稅之業若若業主別世以後或買或受該業之人由業主別世之日算起限一年之內稟報本局員 第三節凡本局員之稟報照此律例所載 與上兩式繕寫 第四節本局員收稟之後若未傳到業主查詢底細則或買或受該業之人宜將契據呈繳 第五節凡有應行納稅之業不論何人如要發賣及與別人承受該業應納餉銀若干原業主宜照本局所定數目清還但未經報局註冊之前所有餉銀歸原業主清還與新業主無涉稟報局員註冊之日起該業應納餉銀若干應由或買或受該業之人清還 計 第九節無論何人不得違以上所載各例地行新本局員察出其罰款至一十元為止其稟稿可向本局內報領取之  
英一千八百九十八年二月廿五號 司理人夏理碧承命謹啟

各色花磚招售 啟者敝號有採辦上等花磚製造各色花磚出售諸君如欲採辦者請向本號面議可也  
大英一千八百九十八年二月廿五號 寶城長利號謹啟

工部局告白 啟者本局員現將一千八百九十六年所定工部局律例第一百零九條章程逐節列明俾眾共悉 計開 第一節凡有應行納稅之業在本局界內者如要發賣或與別人承受或買或受之人自議定之日起限三個月內須稟報本局員 第二節凡業主在本局界內有應行納稅之業若若業主別世以後或買或受該業之人由業主別世之日算起限一年之內稟報本局員 第三節凡本局員之稟報照此律例所載 與上兩式繕寫 第四節本局員收稟之後若未傳到業主查詢底細則或買或受該業之人宜將契據呈繳 第五節凡有應行納稅之業不論何人如要發賣及與別人承受該業應納餉銀若干原業主宜照本局所定數目清還但未經報局註冊之前所有餉銀歸原業主清還與新業主無涉稟報局員註冊之日起該業應納餉銀若干應由或買或受該業之人清還 計 第九節無論何人不得違以上所載各例地行新本局員察出其罰款至一十元為止其稟稿可向本局內報領取之  
英一千八百九十八年二月廿五號 司理人夏理碧承命謹啟

香港校院 啟者本局員現將一千八百九十六年所定工部局律例第一百零九條章程逐節列明俾眾共悉 計開 第一節凡有應行納稅之業在本局界內者如要發賣或與別人承受或買或受之人自議定之日起限三個月內須稟報本局員 第二節凡業主在本局界內有應行納稅之業若若業主別世以後或買或受該業之人由業主別世之日算起限一年之內稟報本局員 第三節凡本局員之稟報照此律例所載 與上兩式繕寫 第四節本局員收稟之後若未傳到業主查詢底細則或買或受該業之人宜將契據呈繳 第五節凡有應行納稅之業不論何人如要發賣及與別人承受該業應納餉銀若干原業主宜照本局所定數目清還但未經報局註冊之前所有餉銀歸原業主清還與新業主無涉稟報局員註冊之日起該業應納餉銀若干應由或買或受該業之人清還 計 第九節無論何人不得違以上所載各例地行新本局員察出其罰款至一十元為止其稟稿可向本局內報領取之  
英一千八百九十八年二月廿五號 司理人夏理碧承命謹啟

義勇約 啟者本局員現將一千八百九十六年所定工部局律例第一百零九條章程逐節列明俾眾共悉 計開 第一節凡有應行納稅之業在本局界內者如要發賣或與別人承受或買或受之人自議定之日起限三個月內須稟報本局員 第二節凡業主在本局界內有應行納稅之業若若業主別世以後或買或受該業之人由業主別世之日算起限一年之內稟報本局員 第三節凡本局員之稟報照此律例所載 與上兩式繕寫 第四節本局員收稟之後若未傳到業主查詢底細則或買或受該業之人宜將契據呈繳 第五節凡有應行納稅之業不論何人如要發賣及與別人承受該業應納餉銀若干原業主宜照本局所定數目清還但未經報局註冊之前所有餉銀歸原業主清還與新業主無涉稟報局員註冊之日起該業應納餉銀若干應由或買或受該業之人清還 計 第九節無論何人不得違以上所載各例地行新本局員察出其罰款至一十元為止其稟稿可向本局內報領取之  
英一千八百九十八年二月廿五號 司理人夏理碧承命謹啟

查獲賭徒 啟者本局員現將一千八百九十六年所定工部局律例第一百零九條章程逐節列明俾眾共悉 計開 第一節凡有應行納稅之業在本局界內者如要發賣或與別人承受或買或受之人自議定之日起限三個月內須稟報本局員 第二節凡業主在本局界內有應行納稅之業若若業主別世以後或買或受該業之人由業主別世之日算起限一年之內稟報本局員 第三節凡本局員之稟報照此律例所載 與上兩式繕寫 第四節本局員收稟之後若未傳到業主查詢底細則或買或受該業之人宜將契據呈繳 第五節凡有應行納稅之業不論何人如要發賣及與別人承受該業應納餉銀若干原業主宜照本局所定數目清還但未經報局註冊之前所有餉銀歸原業主清還與新業主無涉稟報局員註冊之日起該業應納餉銀若干應由或買或受該業之人清還 計 第九節無論何人不得違以上所載各例地行新本局員察出其罰款至一十元為止其稟稿可向本局內報領取之  
英一千八百九十八年二月廿五號 司理人夏理碧承命謹啟

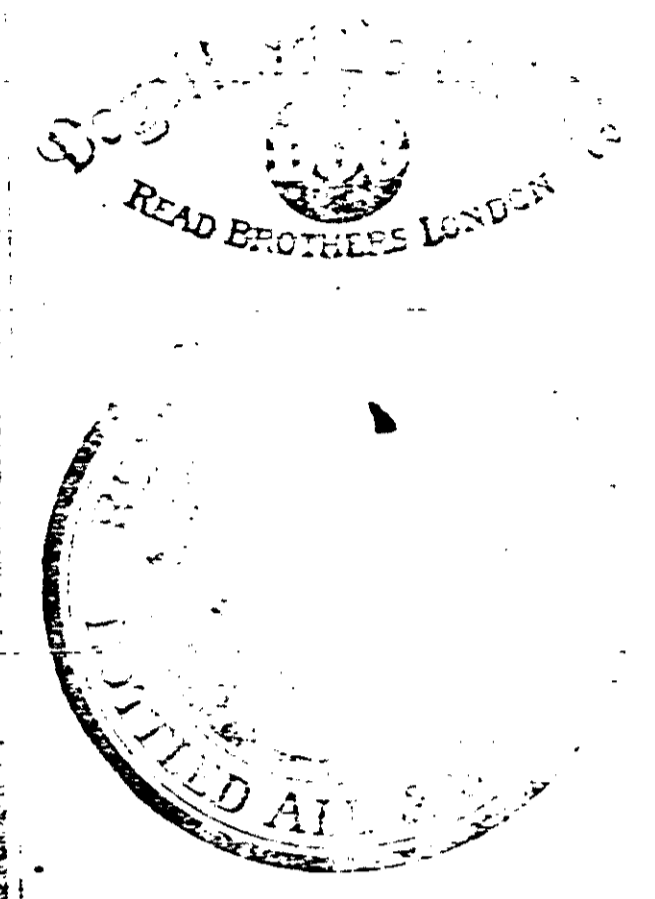
代為查察 啟者本局員現將一千八百九十六年所定工部局律例第一百零九條章程逐節列明俾眾共悉 計開 第一節凡有應行納稅之業在本局界內者如要發賣或與別人承受或買或受之人自議定之日起限三個月內須稟報本局員 第二節凡業主在本局界內有應行納稅之業若若業主別世以後或買或受該業之人由業主別世之日算起限一年之內稟報本局員 第三節凡本局員之稟報照此律例所載 與上兩式繕寫 第四節本局員收稟之後若未傳到業主查詢底細則或買或受該業之人宜將契據呈繳 第五節凡有應行納稅之業不論何人如要發賣及與別人承受該業應納餉銀若干原業主宜照本局所定數目清還但未經報局註冊之前所有餉銀歸原業主清還與新業主無涉稟報局員註冊之日起該業應納餉銀若干應由或買或受該業之人清還 計 第九節無論何人不得違以上所載各例地行新本局員察出其罰款至一十元為止其稟稿可向本局內報領取之  
英一千八百九十八年二月廿五號 司理人夏理碧承命謹啟

捉獲賭徒 啟者本局員現將一千八百九十六年所定工部局律例第一百零九條章程逐節列明俾眾共悉 計開 第一節凡有應行納稅之業在本局界內者如要發賣或與別人承受或買或受之人自議定之日起限三個月內須稟報本局員 第二節凡業主在本局界內有應行納稅之業若若業主別世以後或買或受該業之人由業主別世之日算起限一年之內稟報本局員 第三節凡本局員之稟報照此律例所載 與上兩式繕寫 第四節本局員收稟之後若未傳到業主查詢底細則或買或受該業之人宜將契據呈繳 第五節凡有應行納稅之業不論何人如要發賣及與別人承受該業應納餉銀若干原業主宜照本局所定數目清還但未經報局註冊之前所有餉銀歸原業主清還與新業主無涉稟報局員註冊之日起該業應納餉銀若干應由或買或受該業之人清還 計 第九節無論何人不得違以上所載各例地行新本局員察出其罰款至一十元為止其稟稿可向本局內報領取之  
英一千八百九十八年二月廿五號 司理人夏理碧承命謹啟

代為查察 啟者本局員現將一千八百九十六年所定工部局律例第一百零九條章程逐節列明俾眾共悉 計開 第一節凡有應行納稅之業在本局界內者如要發賣或與別人承受或買或受之人自議定之日起限三個月內須稟報本局員 第二節凡業主在本局界內有應行納稅之業若若業主別世以後或買或受該業之人由業主別世之日算起限一年之內稟報本局員 第三節凡本局員之稟報照此律例所載 與上兩式繕寫 第四節本局員收稟之後若未傳到業主查詢底細則或買或受該業之人宜將契據呈繳 第五節凡有應行納稅之業不論何人如要發賣及與別人承受該業應納餉銀若干原業主宜照本局所定數目清還但未經報局註冊之前所有餉銀歸原業主清還與新業主無涉稟報局員註冊之日起該業應納餉銀若干應由或買或受該業之人清還 計 第九節無論何人不得違以上所載各例地行新本局員察出其罰款至一十元為止其稟稿可向本局內報領取之  
英一千八百九十八年二月廿五號 司理人夏理碧承命謹啟

捉獲賭徒 啟者本局員現將一千八百九十六年所定工部局律例第一百零九條章程逐節列明俾眾共悉 計開 第一節凡有應行納稅之業在本局界內者如要發賣或與別人承受或買或受之人自議定之日起限三個月內須稟報本局員 第二節凡業主在本局界內有應行納稅之業若若業主別世以後或買或受該業之人由業主別世之日算起限一年之內稟報本局員 第三節凡本局員之稟報照此律例所載 與上兩式繕寫 第四節本局員收稟之後若未傳到業主查詢底細則或買或受該業之人宜將契據呈繳 第五節凡有應行納稅之業不論何人如要發賣及與別人承受該業應納餉銀若干原業主宜照本局所定數目清還但未經報局註冊之前所有餉銀歸原業主清還與新業主無涉稟報局員註冊之日起該業應納餉銀若干應由或買或受該業之人清還 計 第九節無論何人不得違以上所載各例地行新本局員察出其罰款至一十元為止其稟稿可向本局內報領取之  
英一千八百九十八年二月廿五號 司理人夏理碧承命謹啟

本公司代理



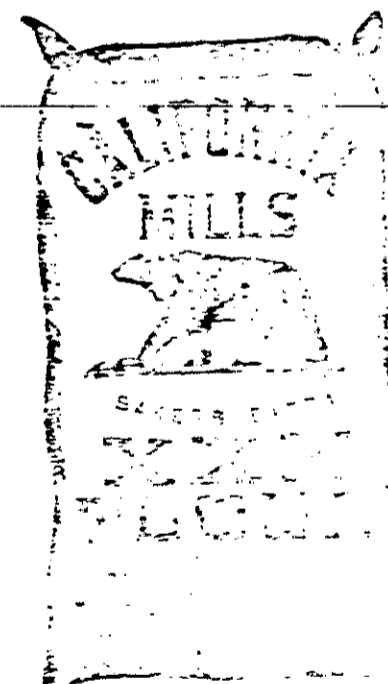
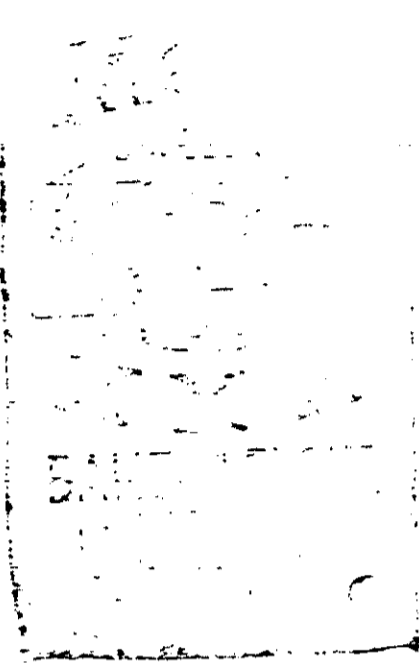
本公司代理  
 各種名酒  
 及各項貨物  
 歡迎各界  
 人士光臨

本公司代理  
 各種名酒  
 及各項貨物  
 歡迎各界  
 人士光臨

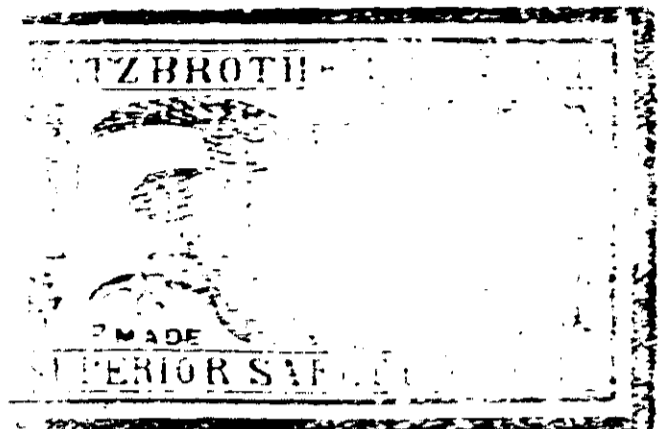
本公司代理  
 各種名酒  
 及各項貨物  
 歡迎各界  
 人士光臨

本公司代理  
 各種名酒  
 及各項貨物  
 歡迎各界  
 人士光臨

本公司代理  
 各種名酒  
 及各項貨物  
 歡迎各界  
 人士光臨



此發柴火標鷹弟兄葛殺

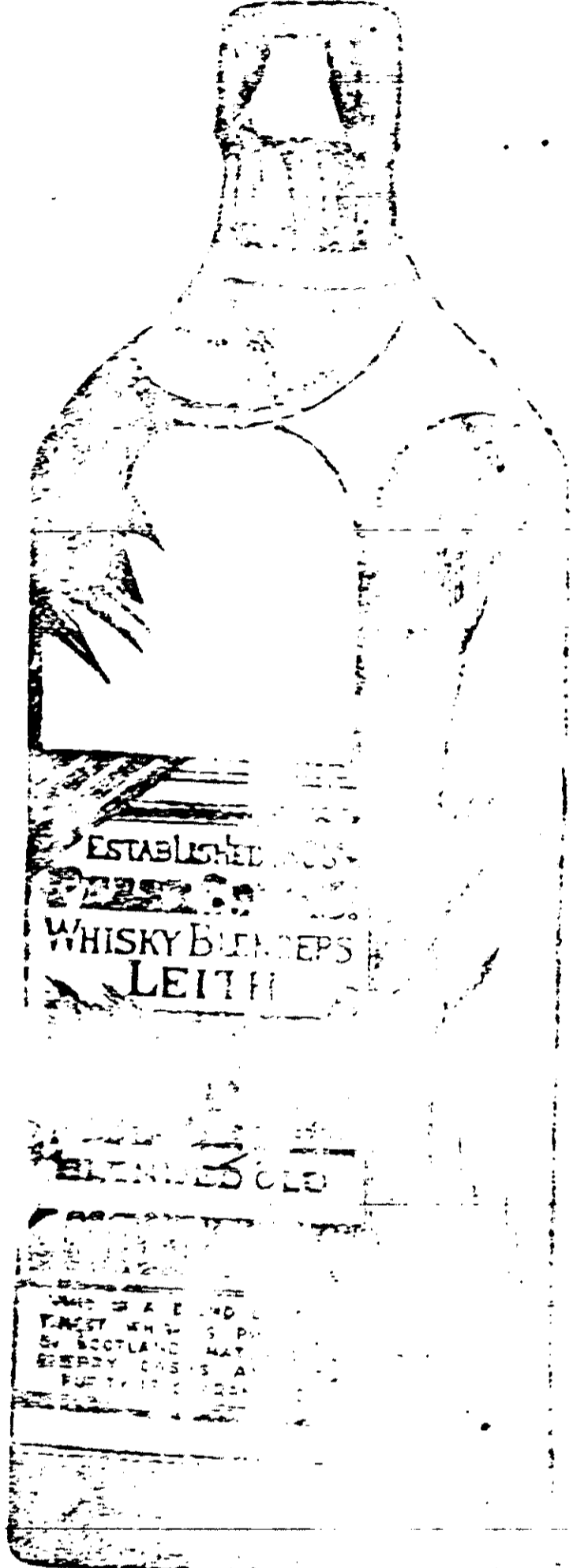
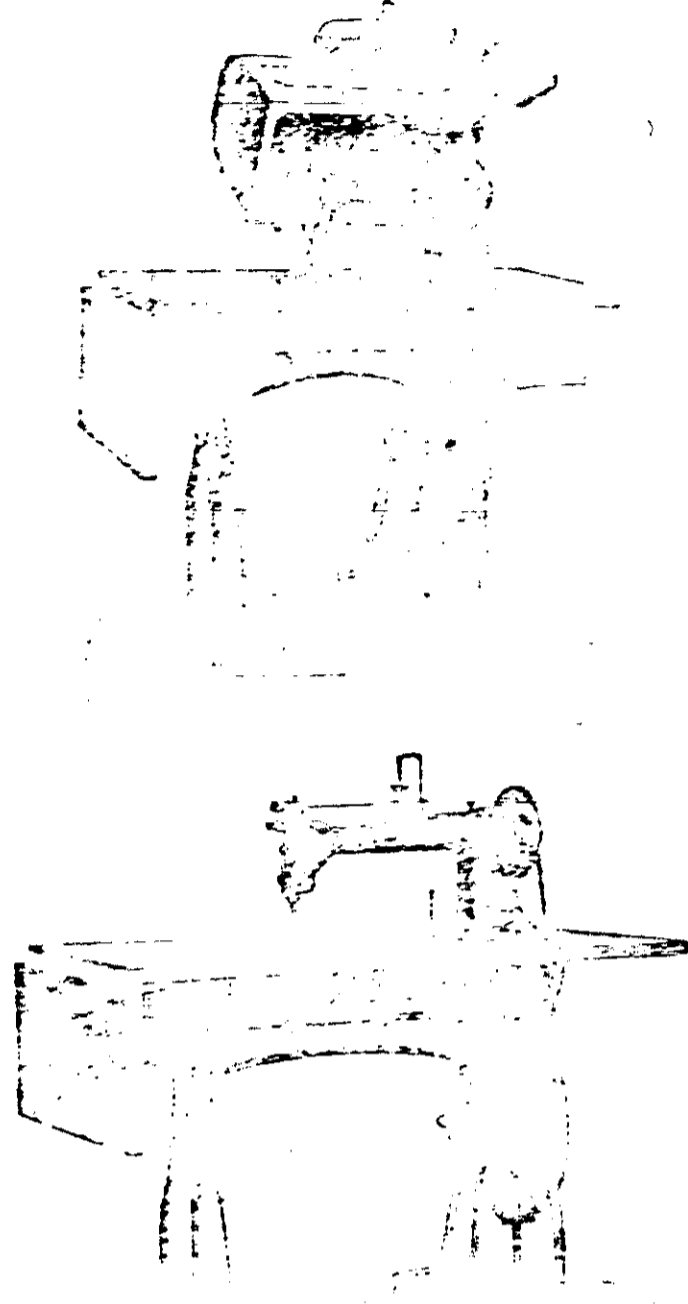


本公司所售  
 妙既探察  
 處誠與諸  
 君試用各  
 種振興各  
 中各大商  
 賜顧者不  
 不致誤此  
 大清光緒  
 大英一千  
 八百九十  
 六年七月  
 十七日

行車馬騰陽順



售發車縫 酒杞實委



本公司所售  
 妙既探察  
 處誠與諸  
 君試用各  
 種振興各  
 中各大商  
 賜顧者不  
 不致誤此  
 大清光緒  
 大英一千  
 八百九十  
 六年七月  
 十七日

此酒之妙  
 誠非筆墨  
 所能形容  
 凡欲購者  
 請認明商  
 標為要

