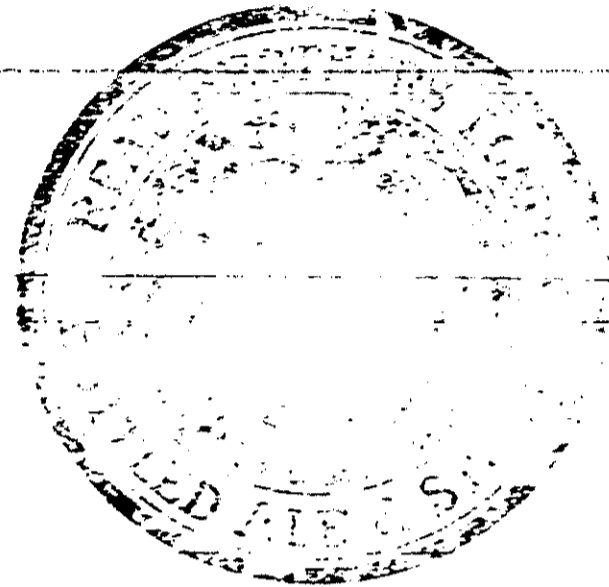


售出酒蜜標頭狗

Dogs Head Bottled Ale
READ BROTHERS LONDON



光緒二十六年六月十八日
請認此標頭為記
光緒二十六年六月十八日
請認此標頭為記

白告安保

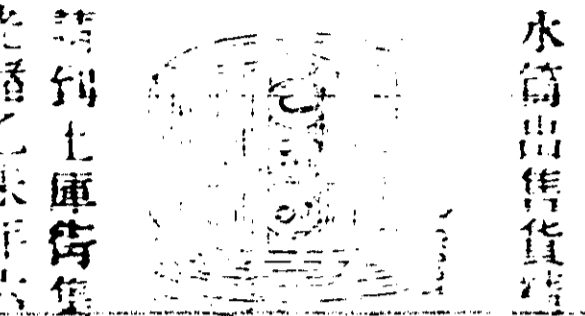
光緒二十六年六月十八日
請認此標頭為記
光緒二十六年六月十八日
請認此標頭為記

白告安保

光緒二十六年六月十八日
請認此標頭為記
光緒二十六年六月十八日
請認此標頭為記

筒水版百鐵

BOILER TUBES & WATER PIPES
GILFILLAN WOOD & CO



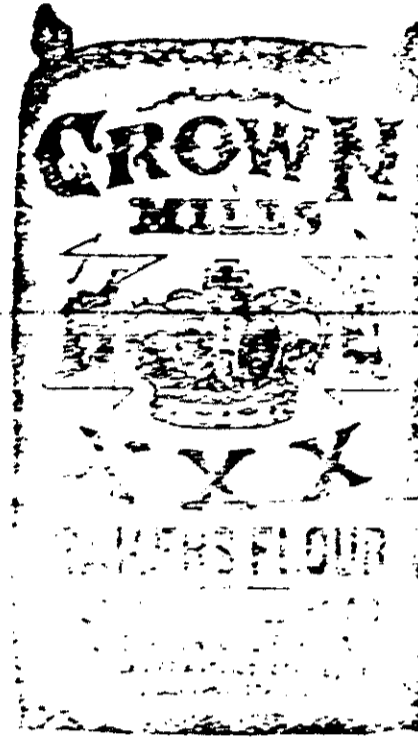
光緒二十六年六月十八日
請認此標頭為記
光緒二十六年六月十八日
請認此標頭為記

油土葛籠

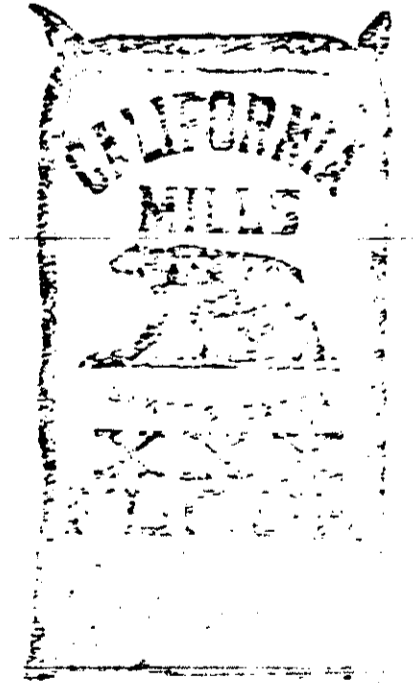
光緒二十六年六月十八日
請認此標頭為記
光緒二十六年六月十八日
請認此標頭為記

光緒二十六年六月十八日
請認此標頭為記
光緒二十六年六月十八日
請認此標頭為記

售粉標及帽印公上國

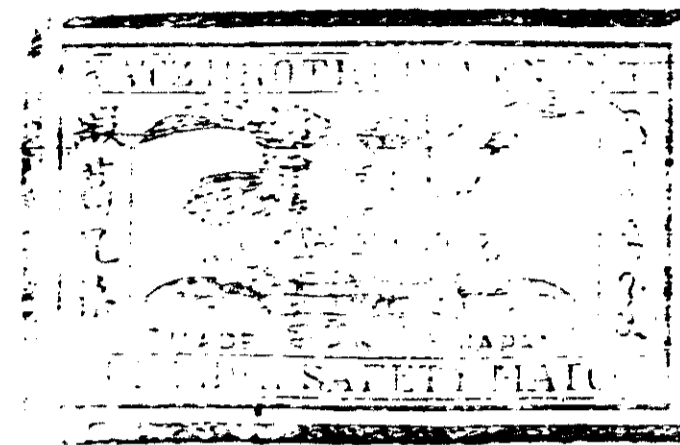


光緒二十六年六月十八日
請認此標頭為記
光緒二十六年六月十八日
請認此標頭為記



光緒二十六年六月十八日
請認此標頭為記
光緒二十六年六月十八日
請認此標頭為記

兒發榮火標鷹弟兒島

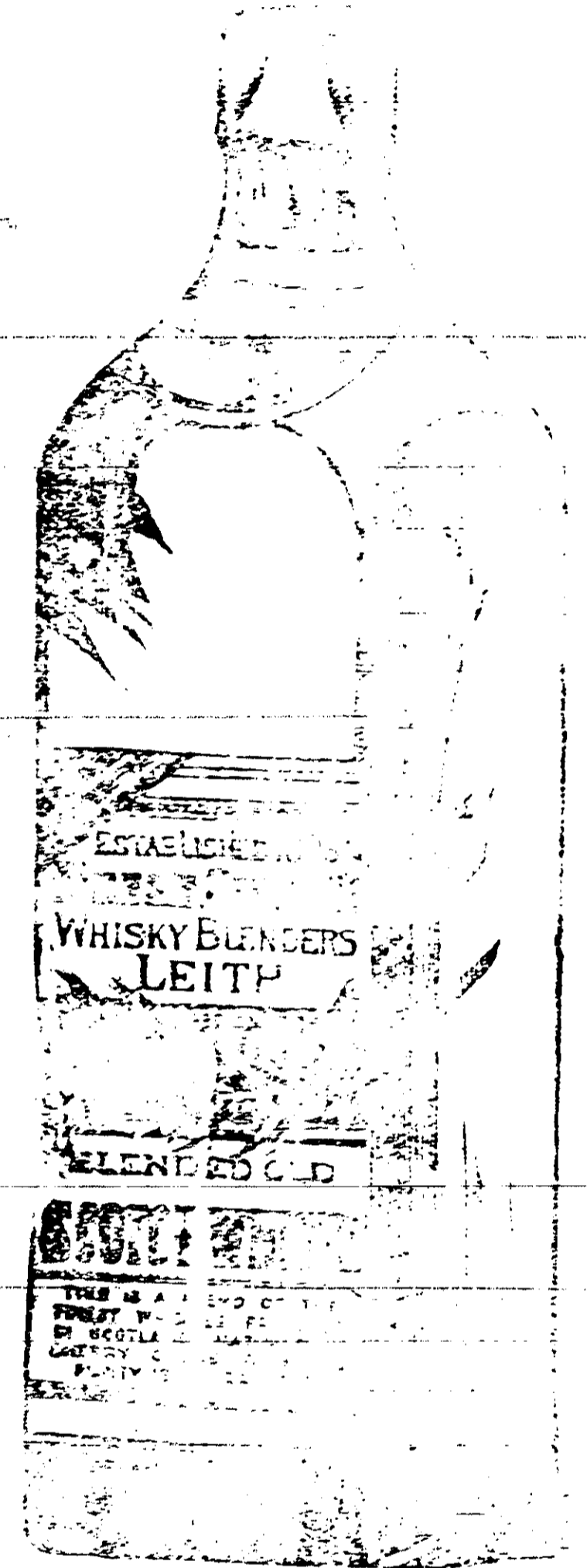


光緒二十六年六月十八日
請認此標頭為記
光緒二十六年六月十八日
請認此標頭為記

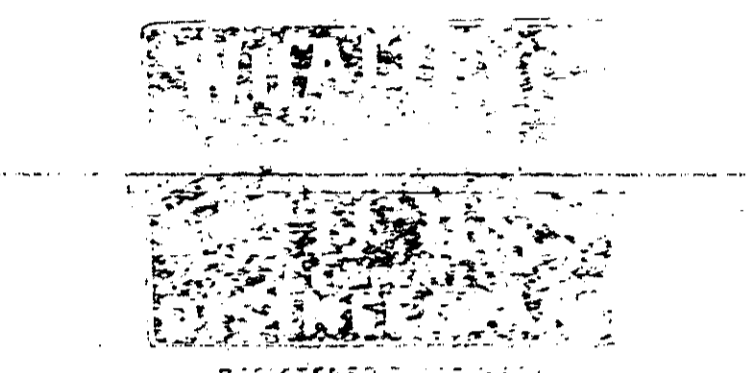
光緒二十六年六月十八日
請認此標頭為記
光緒二十六年六月十八日
請認此標頭為記

光緒二十六年六月十八日
請認此標頭為記
光緒二十六年六月十八日
請認此標頭為記

酒杞實委

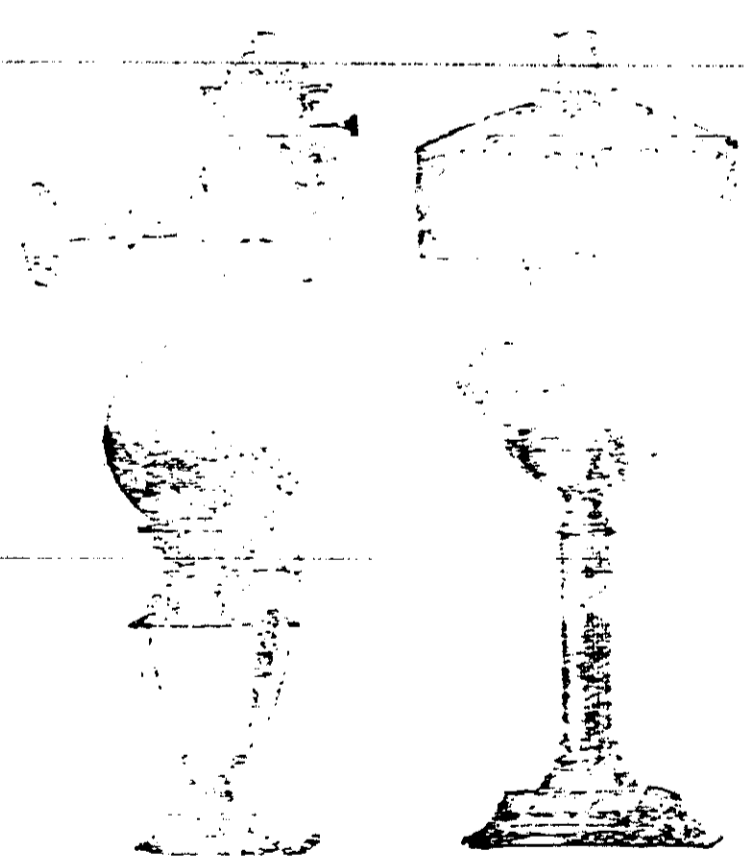


藥疫消汚洗頂狗新
水氣除穢淨上標到



光緒二十六年六月十八日
請認此標頭為記
光緒二十六年六月十八日
請認此標頭為記

客發新水火式新



光緒二十六年六月十八日
請認此標頭為記
光緒二十六年六月十八日
請認此標頭為記

巧問袋
光緒二十六年六月十八日
請認此標頭為記
光緒二十六年六月十八日
請認此標頭為記

光緒二十六年六月十八日
請認此標頭為記
光緒二十六年六月十八日
請認此標頭為記

入水尋物詢之云當中日交爭時多有槍砲沈下故特設法撈之也又云華歷正月十六日之晚族順施醫院中忽然失慎致房屋幾於悉化劫灰
蕭笛烟緣 ○姑蘇少年好聲樂洋琴琵琶等類一皆能而於長笛短簫尤擅其勝每一握管其音不凡喜則悠揚上下悲則慷慨淒涼雲裂
帛無以狀其奇情風定波平不足為其繼美鄰家有一女年已及笄秀外慧中亦善音律每當斜陽一角明月二分倚欄而吹此鳴彼和兩不相識也久之始獲
一晤由是兩不忘情某志在高山女亦為高山之音以應之某志在流水女亦為流水之韻以應之一日某吹石頭記之詞曰一個是圓苑仙葩一個是美玉無
瑕若說是個無情如何今生通遇着他若說是有情有如何心事都虛話一個枉自嗟呀一個虛勞牽掛一個是水月中一個是鏡中花想眼中能有多少淚珠
兒怎經得秋流到冬春流到夏等句女遂不敢和然思之益深已而因思作想由想成癡遂至病莫能興展轉床褥母怪其病之奇也詢其胡為女不能對惟終
日涕泣細語於轉轉其由母頓悟情冰上人為撮合及事諸女疾亦瘳月前歸友有知其事者戲改紅蓮詩以嘲之曰當年蕭史抱奇才弄玉秦宮下嫁來
今日結成鸞鳳友方知橫笛是良媒

拍賣屋宇告白 ○啟者茲承代理物業人向本埠臬署領命將已故密布馬里根勞憐之家業逐一拍賣日期列明于左 定二月十二日下午一點
要在 過港武吉丁雅拍賣地一段契號七千四百二十二係一千八百四十四年紀錄在柔汝界內 又地一段在該處地契號三千一百八十九係一千
八百三十二年紀錄 又地一段在該處地契號三千二百二十六係一千八百三十二年紀錄 定二月十三日禮拜六十一點要在土庫街五十二號門
牌拍賣怒胆律即紅毛路和蘭屋并地 以上所定日期若拍賣未楚翌日再拍賣所有諸事當場唱明如欲知詳細請到吉寧街門牌三十一號代理物業人
處或土庫街五十二號門牌詢問便詳特此佈 聞 來稿
光緒戊戌年元月十一日 大英一千八百九十八年二月一號 拍賣主人楊昭明 代理物業人狀師挨絲加伯 全謹啟

啟者茲承代理打連火灼
保險公司為任權代理人
接辦保險屋宇棧房貨物
家器等件無火燭之虞倘
有不測賠償迅速該公司
保自一千八百四十五年
開辦 諸商翁賜顧者
請到土庫街成茂號對門
港內敵土庫相商保費廉
宜特此佈聞
光緒戊戌年元月十一日
代理人而奕示實洛謹啟

啟者我 吳燭記 洪廷記 黃德記 於辛卯年間與吳敬記在廈共做洋郊生理建號曰聯勝又於壬辰年間
來檳立棧建號曰聯遠勝記茲為查賬疑難各從歸歸乃蒙 潘君興隆翁 王君天星翁 黃君麟茂翁 等於光
緒二十三年十二月廿八日力為調處將聯勝記之生理家器貨賬全盤割歸吳敬記即吳雙灶承受受履聯勝生
理家器貨賬全盤割歸與我 吳燭記 洪廷記 黃德記 承受至於檳廈兩號從前所有來往賬項亦經公親處
直當場取保立單坐欠限期交清惟聯勝記於丁酉年八月初七日有滙黃振孫交廈金泰號收票款銀一千一
百元除履聯勝見單後兩次還銀七百九十元尚欠該滙票尾銀四百元此票履已駁返來檳保歸聯勝記吳雙灶
應還之額若滙主黃振孫不向吳雙灶索討該款係滙主自誤不干我履聯勝之事又履聯勝號往來生理截至
丁酉年八月初十日為止自截止之日起無論聯勝記生理得失不干我 吳燭記 洪廷記 黃德記 之事而履聯勝號
等事一概作為罷論且從茲之後履聯勝記生理得失不干我 吳燭記 洪廷記 黃德記 之事而履聯勝號
生理盈虧亦不干吳敬記之事前此以後吳敬記即吳雙灶即吳再貴即吳敬貴即雙灶老等名履履有與 諸商翁
借貸交關來往等情各惟經手是問不得互相連累倘有言事限三日內前來集盈內會明逾期限乃係自誤謹此聲明
以免後論 來稿 光緒廿四年正月廿八日 檳江聯勝號吳燭記洪廷記黃德記即卦沙人黃回春告白

清河堂告白 ○啟者茲我檳城清河堂上年當過謝增煜官銀六千元以還林山河官之數歷來供息皆係萬裕興代出而所欠萬裕興之數已多
且有出無入是以以前經議事登出佈告謂以後無論息萬裕興俱不再為代出各人須另行設法等語佈告日久而各人竟置若罔聞以至謝增煜官一千八
百九十七年十二月廿九號出勞知准此正月十四號黎曉幸遇萬裕興大家長到檳不得已仍再懇增煜官說情業經准再限三個月係自一千八百九十俱
年正月十一號至四月十一號計此三個月內如各人仍不將六千元數并息籌還清楚則勢必任其黎曉幸別無良策矣如各人有願助款或能設法籌還者八
可到 打鐵街德源號 或萬裕興 中街家兩開處通知以便傳單集議特此再告
丁酉十二月二十日 英一千八百九十八年正月拾二號 檳城清河堂董事等啟

新開上海分此隆興木器舖 ○本號新到中西家用木器工料頂真估價公道新欸巧樣與眾不同倘 貴客賜顧者請至車水路一百五十一號門
牌紅毛厝內面議可也倘欲另定做如何款式均能照辦無誤 光緒念三年臘月初四日 主人謹啟

控某甲誣告於案經官判定某甲罰銀二十元當堂賞給某甲乙為賠禮之用外人聞之皆謂某甲唐突於先遂使貽悔於後也
賞給郵銀 ○已故前任大小吡叻等處總巡捕官野示舊年西七月間十四號在彭亨獵獸被山牛角觸受傷其重送往醫院調治罔效不久斃命
一節早經登報茲聞總巡原因赴彭辦公竟至死於非命上憲代履憫惻奏請英廷賞給郵金五百磅英廷准照所請現該款已由獅君家屬具結支領矣
黑猴搶菓 ○閩籍人黃某以種植為業於本月十一早挑菓一担擬往浮羅羅地方招買行至半嶺突有黑猴十餘頭從林中走出擁黃某身旁似欲
攻擊之狀黃某大懼棄菓而逃走入附近里人屋內猴亦不追黃某閱數分鐘之久復回原處而菓及猴皆已不知去向祇餘空担而已黃某憤鬱挑担回宅
而自嘆悔氣也

生死人數 ○本埠西正月月份生男五十五名生女三十八名合共八十八名是月份份死者男二百零七名女五十八名合共二百六十五名其中未過歲
者應三十一名二十五歲以上三十五歲以下者應八十一名熱病死者九十二名肺癆死者四十一名臟腑壞死者三十五名風疾死者二十九名脚腫死者
一十四人
未雨綢繆 ○本埠各籍紳商鑒於冰沂園被劫之事皆存戰慄恐懼之心現聞各紳商欲往園中越宿者咸欲多招徒侶并帶洋槍以防意外之事語
云君子防未然如各紳商者真得乘土風人之旨矣
寶標失銀 ○粵籍人馮順本月初九日執閩籍人陳泰交差送往捕房報稱某以販賣糕標為業本日下午五點餘鐘在汕頭街地方招人購買糕標
而陳泰乘其生意熱鬧之時竊取某之現銀一元八角疾趨而走被某偵悉追趕之時陳泰竟將該銀交付某甲而某甲業經逃脫某執陳泰交差送案等語捕
將陳泰拘留留館初十日正堂勿太守提訊判監禁一閱月
舟子唐突 ○巡海公差於月之初九日執閩籍人胡錦送往捕房報稱頃因圍南火船由吉籠開駛來檳該船尚未拋錨而胡某急駕杉板艇傍該船
招呼搭客有干例禁差執執差送案等語捕房胡某拘留留館初十日正堂勿太守提訊判罰銀三元
路旁聚賭 ○本月初八日巡差執閩籍人 許使 林全 等兩名送往捕房報稱頃因巡至劔牛巷地方撞見許林二人全在路旁賭博有干例禁
以故執差送案等語捕房將二人拘留留館初九日正堂勿太守提訊每名各罰銀一元

招客違例 ○本月初九日護衛司飭差執粵籍舟子 萬裕沙 馬下末 等兩名送往府署據該差云頃因呂里亞那火船由吉寧州府載送吉
寧新客來檳護衛司登舟看驗之時撞見萬馬兩人全駛杉板招呼呼未經過驗之吉寧新客送其登岸有干例禁故執萬馬兩人交差送案等語初十日正堂勿
太守提訊每名各罰銀一十元無銀各改禁一閱月按吉寧新客到檳須經吉甯護衛司驗各舟子載其登岸方無違例或該新客係由某人僱來舟子往
載之時持有本人直接憑據亦不犯例苟不如是皆以違例論故勿太守判該兩人罰銀
短秤彙判 ○本埠巡警總差正月二十七日前往捕房報稱頃因查出 吊橋頭地方吉寧籍人符申店中擅用短秤 又於該處查出閩籍人鄭白
店中擅用短秤 等語捕房將該兩案存案 本月初一日該差又向捕房報云茲在 大街地方查出粵籍人胡奇謙店中擅用短秤 又查該處閩籍人祝
長壽店中擅用短秤 又查該處粵籍人雷興店中擅用短秤 等語捕房亦將該兩案存案初十日左堂勿太守傳齊各舖戶訊問一切判 鄭某 雷某
兩人每名各罰銀一十元 符某 胡某 祝某 三名每名各罰銀五元 令以上各人均繳訟費銀五角

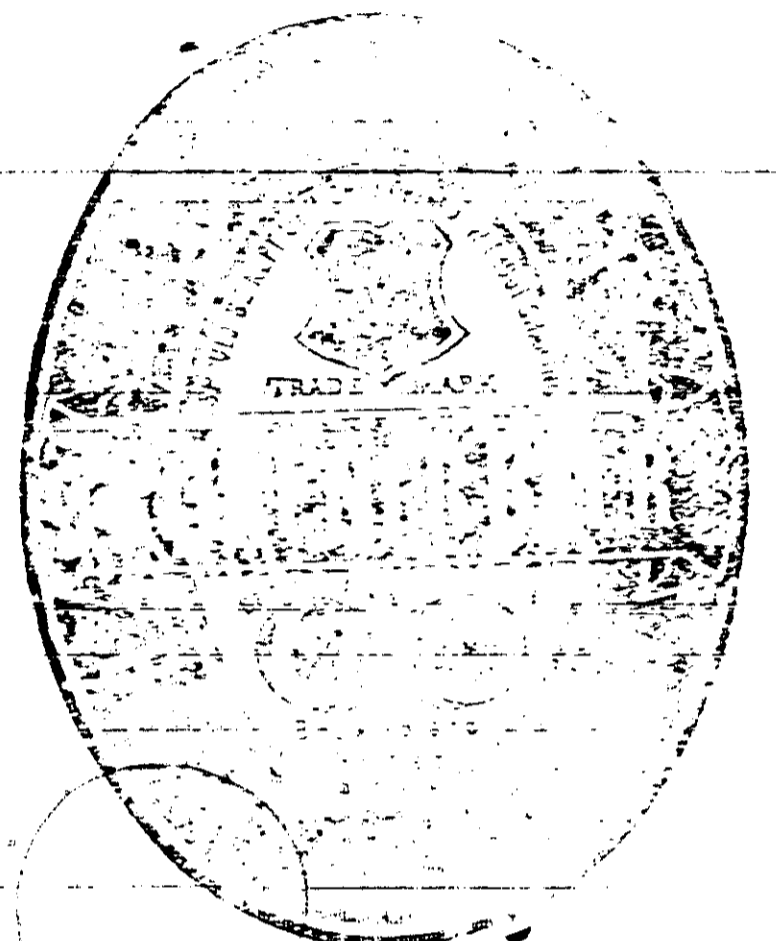
賭具說 ○賭之具不一或以骰子或以紙牌或以牙牌或以錢或以圖其餘諸法各出奇異不可枚舉因考賭之所自始禁也烏曹作賭博局戲
雙陸也以五木為戲有鼻虛堆積塞五者為勝負之采斯木為之其數凡五後世名賭為五木始於此魏陳思王易以破唐世鑲骨為戲難以朱墨謂之投子取
投擲之義今作頭子者謂其骨頭所成其說近理古時五木止有兩面骰子則有六面故骰子者齒自一至六為采係裁去五木兩頭尖銳而長為方既有六
面又著六數不比五木但有黑白兩面矣自有骰子以後擲擲尖長之子遂廢不用此骰子之製也設盆一作投盆唐人亦曰頭盆劉中山戲贈白太傅詩曰白
家惟有杯觴興欲把頭盤打少年可為引證紙牌始於唐宮中謂之葉子戲牙牌始於宋宣和二年有人疏請設牙牌三十二扇共計二百二十七點以按星辰
布列之位天牌二扇二十四點象天之二十四氣地牌二扇四點象地之四象東南西北人牌二扇六點象人之仁義禮智而為戲者非和牌二扇八
點象太和元氣流行八節其他牌各類皆合倫理應物器用表上貯於御庫至宋高宗時始知如式頒行天下至若以錢為戲後漢梁冀能為意錢之戲即攪錢
也以圖為戲者若升官圖覽勝圖唐之遠製賭具至後世愈出愈多賭法亦愈愈奇今之麻雀筒棋等牌皆合紙牌牙牌化合而成者其他種種名目各省
各地俱有不同難以悉考而究之總不外乎古法而已

旅順雜聞 ○某西人由旅順口致函滬上云目下俄人在旅順運煤屯積已積至四千墩之多然仍向各處採買源源裝運而來又云船塢中日有人

旅順雜聞 ○某西人由旅順口致函滬上云目下俄人在旅順運煤屯積已積至四千墩之多然仍向各處採買源源裝運而來又云船塢中日有人

鎖 禮 元 公 司 大 藥 房 西 醫 告 白

啟者本公司代理英國
險公司資本銀三百萬
磅專保屋宇棧房貨物
私等件無火燭之虞倘
不測賠償迅速 諸君
願請至土庫街三益五號
門牌本號面議保費極
特此佈聞
乙未年六月十八日
代理人叶响公司謹啟



啟者本公司代理英國
險公司資本銀三百萬
磅專保屋宇棧房貨物
私等件無火燭之虞倘
不測賠償迅速 諸君
願請至土庫街三益五號
門牌本號面議保費極
特此佈聞
乙未年六月十八日
代理人叶响公司謹啟

啟者本公司代理英國
險公司資本銀三百萬
磅專保屋宇棧房貨物
私等件無火燭之虞倘
不測賠償迅速 諸君
願請至土庫街三益五號
門牌本號面議保費極
特此佈聞
乙未年六月十八日
代理人叶响公司謹啟

元 禮 公 司 大 藥 房 土 庫 街 城 棧

啟者本公司代理英國
險公司資本銀三百萬
磅專保屋宇棧房貨物
私等件無火燭之虞倘
不測賠償迅速 諸君
願請至土庫街三益五號
門牌本號面議保費極
特此佈聞
乙未年六月十八日
代理人叶响公司謹啟

啟者本公司代理英國
險公司資本銀三百萬
磅專保屋宇棧房貨物
私等件無火燭之虞倘
不測賠償迅速 諸君
願請至土庫街三益五號
門牌本號面議保費極
特此佈聞
乙未年六月十八日
代理人叶响公司謹啟

啟者本公司代理英國
險公司資本銀三百萬
磅專保屋宇棧房貨物
私等件無火燭之虞倘
不測賠償迅速 諸君
願請至土庫街三益五號
門牌本號面議保費極
特此佈聞
乙未年六月十八日
代理人叶响公司謹啟

荷 美 而 委 實 杞 酒 發 兌

SPECIAL RESERVE
SANDILANDS BUTTERY & CO.
啟者本公司代理英國
險公司資本銀三百萬
磅專保屋宇棧房貨物
私等件無火燭之虞倘
不測賠償迅速 諸君
願請至土庫街三益五號
門牌本號面議保費極
特此佈聞
乙未年六月十八日
代理人叶响公司謹啟

啟者本公司代理英國
險公司資本銀三百萬
磅專保屋宇棧房貨物
私等件無火燭之虞倘
不測賠償迅速 諸君
願請至土庫街三益五號
門牌本號面議保費極
特此佈聞
乙未年六月十八日
代理人叶响公司謹啟

啟者本公司代理英國
險公司資本銀三百萬
磅專保屋宇棧房貨物
私等件無火燭之虞倘
不測賠償迅速 諸君
願請至土庫街三益五號
門牌本號面議保費極
特此佈聞
乙未年六月十八日
代理人叶响公司謹啟

保 險 告 白

NORTHERN ASSURANCE COMPANY
HERM. JEBSEN & CO. AGENTS.
啟者本公司代理英國
險公司資本銀三百萬
磅專保屋宇棧房貨物
私等件無火燭之虞倘
不測賠償迅速 諸君
願請至土庫街三益五號
門牌本號面議保費極
特此佈聞
乙未年六月十八日
代理人叶响公司謹啟

啟者本公司代理英國
險公司資本銀三百萬
磅專保屋宇棧房貨物
私等件無火燭之虞倘
不測賠償迅速 諸君
願請至土庫街三益五號
門牌本號面議保費極
特此佈聞
乙未年六月十八日
代理人叶响公司謹啟

啟者本公司代理英國
險公司資本銀三百萬
磅專保屋宇棧房貨物
私等件無火燭之虞倘
不測賠償迅速 諸君
願請至土庫街三益五號
門牌本號面議保費極
特此佈聞
乙未年六月十八日
代理人叶响公司謹啟

頂 上 魚 標



啟者本公司代理英國
險公司資本銀三百萬
磅專保屋宇棧房貨物
私等件無火燭之虞倘
不測賠償迅速 諸君
願請至土庫街三益五號
門牌本號面議保費極
特此佈聞
乙未年六月十八日
代理人叶响公司謹啟

啟者本公司代理英國
險公司資本銀三百萬
磅專保屋宇棧房貨物
私等件無火燭之虞倘
不測賠償迅速 諸君
願請至土庫街三益五號
門牌本號面議保費極
特此佈聞
乙未年六月十八日
代理人叶响公司謹啟

西醫接美房啟

西醫接美房啟

西醫接美房啟

西醫接美房啟

