

檳城新報

印一拜禮禮門號二十三第百二號十三百二第街中在設館本

惟俄國醫士考驗之法獨與此不同係先察其骨之輕重復將其腰骨內之髓肉察之謂人一身之髓肉處於腰脊之髓肉處欲考人之聰明優劣當並
腰髓肉考之始能分辯故醫士又嘗即鳥獸等物之腰骨髓肉而考之如生雞腰髓肉得本身髓肉十分象得本身髓肉十分象得本身髓肉十分象得
本身髓肉三分狗與海狗得本身髓肉五分鼠得本身髓肉六分牛得本身髓肉七分羊得本身髓肉八分人則多至四十九分以此數
之宜乎人之首出萬物矣夫天地間之物能同最精者則其髓肉亦必最厚矣此論人聰明之所由生俄國醫士考獨詳
亦緣其所得之理固在俄國武員精明強幹小智大亦在乎考其髓肉之一道也按其考法武員髓肉重得一百三十九兩其髓骨重二十八兩實得其
本身之髓肉四十九分零又女子之髓肉重得一百三十三兩其髓骨重二十六兩實得其本身髓肉四十六分零是男女受賦既殊故聰明亦因之而異俄醫士其
考之詳宜其識之卓也 瑞字代

以船拖船 ○二十七日本埠西報述二十六日英京勞打電音稱英國 里免質 威那士 戰船業由地中海打地方展輪駛往蘇彝士河因拖
帶域多利亞之船出淺故也

美艦逆襲 ○同日本埠西報述廿六日英京勞打電音稱美國一號鐵甲船名敏泊在夏峇那港口汽鼓逆襲船身被毀船上水手及升火人等計有
二百名之多不知下落而該船管駕幸已逃脫故不受傷 按該船成於一千八百九十年重數應六千六百八十二噸馬力應九千匹常行十七海里其船旁
最厚之鐵甲應十二英寸船上配寸口徑之快炮四尊六寸口徑之快炮六尊又六磅子彈之螺紋鋼炮六尊又攻魚雷艇之船四艘

英法議事 ○同日本埠西報述廿六日英京勞打電音稱英法兩國政府因非洲所屬乃惹地方交界之事
辰下商議猶未妥貼至現在是事議到如何本大臣亦無由悉也

驅逐印民 ○印度土民前往直隸實地地方充丁之役者已有年矣茲據西報載稱直隸新立一例其例中大意謂印民以後不得再入直境至
現時印民之駐在直境者限至本年西歷三月三十一號止一概遷移出境逾期尚有逗留直境之印民直官得以拿拘治罪等語按華人往美屬作客者皆
被美人驅逐出境華廷因積弱之故不敢出首與之理論若夫印度則英之屬國也而直廷不容印民駐其境內是直廷處處置印民之處與美人處置華人之事
不且遙遙相對乎雖然直廷所以能行此例與印民所以甘心退出者吾想其中必非無故而然矣

利路爭趨 ○中國自有借銀之議英欲出款以貸而俄人亦有是心茲據西報述英國戶部大臣希士敏之言曰我英欲助中國以銀錢之力別國竟
出首阻撓果係何故令人猜拳不着等語按利之所在人爭趨之在彼既知俄謀則在此亦有智計也

荷擬建埠 ○西報載稱荷蘭國政府擬在亞齊過門之浮羅威島地方建築船塢為修理各船之用等語按荷蘭屬南洋各島未有船塢而荷國之戰
船商船若有損壞皆向本埠過港或新嘉坡船塢修理荷屬既經建埠則荷船定行自修想過港及新嘉坡船塢生理不免受其減色雖然彼與此廢此盛彼
衰滄海桑田固屬天地間往復循環之常理也 漢字代

土國阻撓 ○歐洲消息云歐洲各國均欲舉立希臘國親王悅中為其總理而土耳其其國命意獨與各國不侔偏欲舉立土耳其人為該處總督職
是之故枝里總督至今猶未定也雖然各國之意出於公而土耳其之意出於私想到將來土耳其亦宜俯從各國之議耳

附會其說 ○中國欲向英國稱貸英國要入連海關作商埠為按始肯出銀相貸後因中國議借未定英國自不提及是事而英國各報先云英國欲
取大連灣為通商口岸後云英國已將此事作為罷論而英京太晤士報深知此事底細日前著論說謂各報之善於捕風捉影也

高談商務 ○西報述英國管理各屬事務大臣芝答在里活著商務公所宴飲之時席間對眾宣言曰近十二年內德在各屬商務與德前比較加
增十分之六法在各屬商務與德前比較增加十分之四而英在各屬商務與德前比較增加三分之一是英國商務以近年所增之數與德法比較已相
形見絀之勢但我英所以遜於德法者其故自有在也蓋緣近來各屬商人利權自握英人不得預若論與商之道英國商人與各屬商人理合聲氣交孚彼
此聯絡易日三人同心其利斷金即明證也現在英人之存心而論凡遇各屬商人當為山九勿欲罷不能之時英人必助以一臂之力其助之者非欲分其
目前之利實欲冀其蒸蒸日上然後坐享其成也按天下事聚則力厚散則勢孤現商務耶哉芝大臣之言乎

法報論事 ○西貢法字報言中國開通商之事多由英國之力故英人之於中國久已利權在握而以販運貨物代作經紀及船棧輪運三項為大
宗至於中國茶絲兩物多係俄法兩國購辦英國運入中國之貨以棉紗布疋鐵器銅片為最多近因中國製造迭興加以銀水低賤而美德兩國貨物近多轉
到中國故英之生意大為所分從前英商多代華商購辦貨物得經紀用費至今此項生理日漸減少因中國商爭為代辦華商亦多有自行設廠者是以各
口岸之英商店遂漸閉歇至於中國各口岸論商務運生意從前英人獨佔一壟今則各國商民爭先而入矣

閱報聲明 ○啓者本館新開紙張每張售錢六文每月售銀三元外埠寄費每月二元零沽每張售錢五分至於刊印
全年者銀十元六個月銀六元閱報者請向本館或各埠分館接洽可也此佈
自者第一日每字一占第二日每字半占多及長刊者另議再本館所登來札原擇其有益世道人心者否亦須無礙於
人並寫真傳里而後始錄諸君來札當寫見諒幸來稿登與不登均不能將原稿收回此佈 本館主人白

州府 紳商如欲購買或 借臨商或寄信前來敝館定當從廉售賣特此佈 聞
大清光緒二十三年五月初日 點石齋主人謹啓

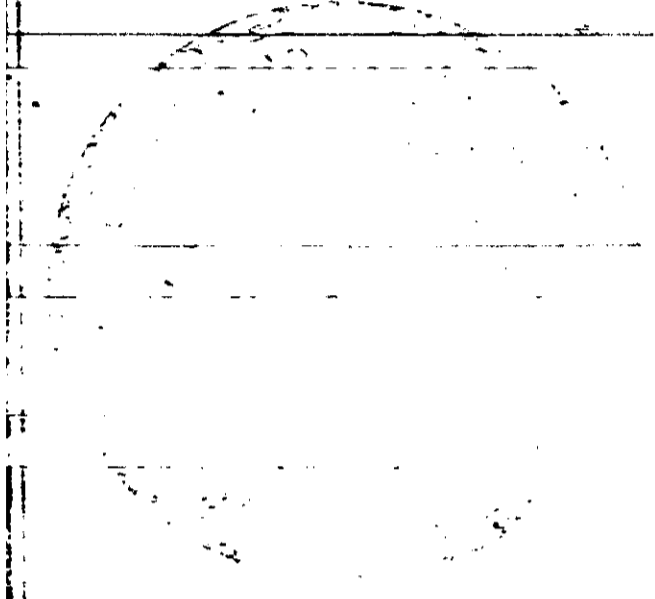
論中國宜設商務學堂

自五大洲通商互市以來已成一商戰之天下英俄德法美等諸大國互相爭雄競長不肯稍讓惟中國幾至無所措手說
者謂各國無不欲蠶食中國其商待於徘徊觀望者恐壞商務之局通商各國斷不欲以兵力壓中國直欲以商務困中國
中國商務日衰一日則外國勢力日強一日中國之患其將何時已乎然豈中國終不能整頓哉苟能整頓豈非各國之不
若哉物產之富富於各國人民之衆衆於各國荷實心以圖之不數年後無不可以改觀不借鑒夫日本乎日本自變法以
來僅二十五年耳而翻然改觀有出人意料之外者當西歷一千八百六十七年之時維新之始以始各國遺使求其善法而更
鑑巨舶氣象萬千日本知非已致羈繫之而派心腹之人涉重洋遠域採訪體察求其所以不知之處盡改其舊法而更
張之無一不西人之是法西人之是效當夫通商之日外國人民之商於日本者日本幾無管轄之權雖日本富於貨物
而不明行商之道致商務之大權盡入於西人之掌握乃自設商務學堂以究貨殖之精二十年來蒸蒸日上一切製造
貨物西人之所能者日人無不能西人之所有者日人無不有不但現在中國廣銷東洋之貨即西洋各國無不以日本之
貨轉轉銷售就日前而論日本雖未必底於富強而在各國已不敢視其為遠東一役而更足以自立凡從前之權之入於
西人掌握者今則無不一一奪還說者謂日人兵力之足以自強而其實日人商務之自有起色也當考日本商務學堂一
在東京一在大阪凡志在服業者皆進堂學習所有商務中奧妙曲折無不畢備各課分作四年第一年曰義理之學曰日
文曰算學曰輿地曰史曰國語曰格致曰化學曰植物曰動物等學曰英文曰法文曰德文曰俄文曰日語曰演習商務
務尺牘曰商務算學曰會計法曰各國出產曰商務輿地曰商務史曰富國策曰律例曰英文曰法文曰德文曰俄文曰日
武第三年曰算學曰商務宗旨曰商務通例曰計然曰律例曰英文曰法文曰德文曰俄文曰日語曰演習商務
更通其一曰體操曰演武第四年曰義理之學曰日文曰算學曰會計法曰商務宗旨曰商務通例曰英文曰法文曰德文曰
體操曰演武堂中各課尤以演習商務為至新極妙之法其法令諸弟子分守各業貿易往來如市塵諸弟子即以其所
受於師者演習之如府庫金銀之通賬簿記契券等格式打包量貨務諸端皆取法於實事若招客拍賣銀行輪船
鐵路保險海關製造廠等類演習廳中分為三處其一各國與各國口岸也其一日本與日本口岸也其一則堂中教習

目錄

| | |
|------|------|
| 星州瑣電 | 去船失事 |
| 出口錫數 | 糧食浩繁 |
| 舟子罰鍰 | 准入英籍 |
| 勢終難持 | 搜獲私煙 |
| | 三 醉 |
| | 斃命人數 |
| | 電達法事 |
| | 孟買核病 |
| | 代求教罪 |
| | 載貨來檳 |
| | 太守判釋 |
| | 侵用賬銀 |
| | 深宵竊袋 |
| | 各行告白 |
| | 各貨行情 |

售出酒公限有



此酒係由名師釀成，其味清香，入口甘美，誠為消暑解渴之佳品。凡欲購者，請認明狗頭商標，庶不致誤。

總代理：上海南京路... 乙未年六月十八日

售水取管鐵

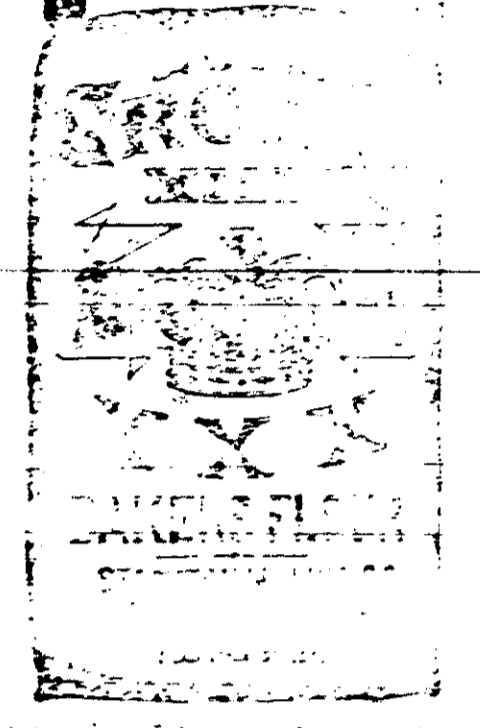
ROBEY & CO. LTD. SHEFFIELD

本公司所製之鐵管，質地堅韌，耐水耐火，且易於安裝。凡建築工程，均宜採用。現已運到大批，歡迎各界人士垂詢。

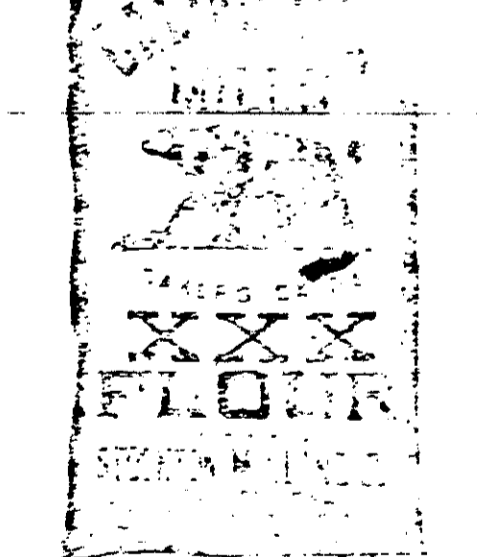
油 主 務
本公司代理之各種名油，品質純正，價格公道。歡迎各界人士前來選購。

總代理：上海南京路... 乙未年六月十八日

售粉標及商標印公

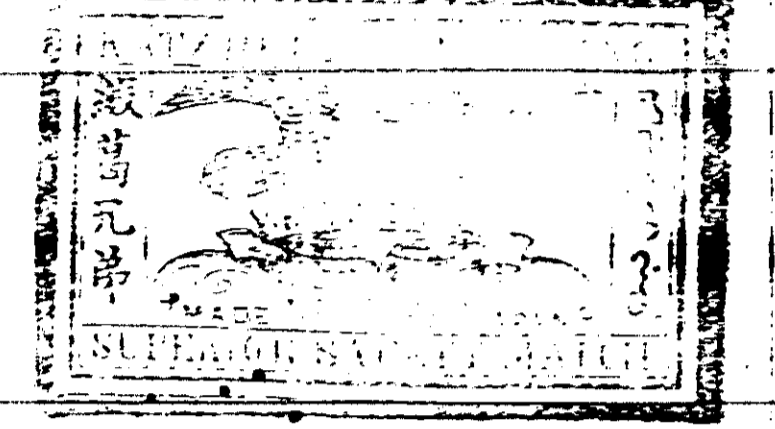


本公司代理之各種名粉，品質優良，營養豐富。凡欲購者，請認明商標，庶不致誤。



總代理：上海南京路... 乙未年六月十八日

售發特火標牌弟兄喜雙



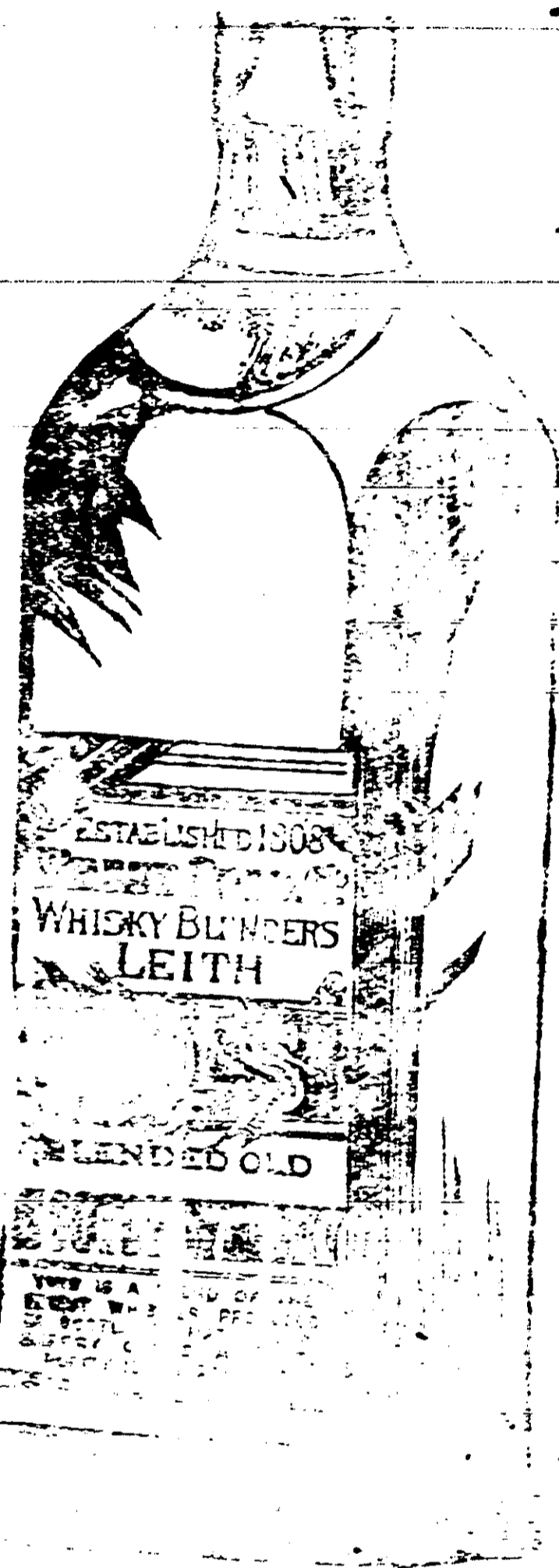
本公司所製之火柴，品質優良，燃燒持久。凡欲購者，請認明商標，庶不致誤。

總代理：上海南京路... 乙未年六月十八日

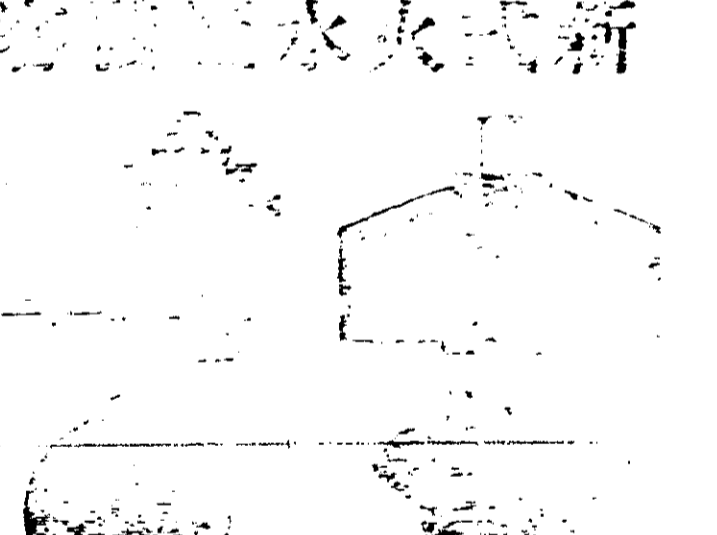
總代理：上海南京路... 乙未年六月十八日

酒 杞 實 委

新到 狗標 頂上 洗淨 污穢 消除 疫氣 藥水



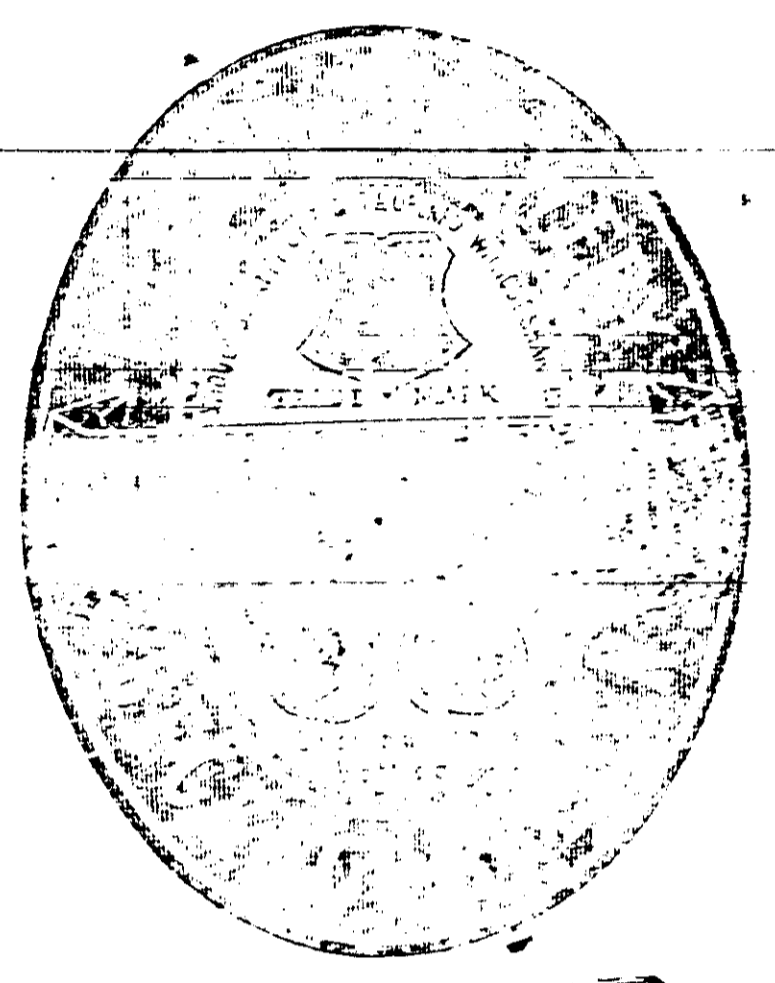
本公司所製之威士忌酒，歷史悠久，名譽昭著。其味醇厚，入口甘美，誠為酒中之極品。凡欲購者，請認明商標，庶不致誤。



總代理：上海南京路... 乙未年六月十八日

總代理：上海南京路... 乙未年六月十八日

鎖匙標寶酒出兌西醫告白



啟者本公司代理英國保
險公司資本銀三百萬金
磅專保屋宇棧房貨物家
私等件無火燭之虞倘遇
不測賠償迅速 諸君賜
顧請至土庫街三拾五號
門牌本號面議可也
特此佈聞
乙未年六月十八日
代理人叶叶公司啟

啟者本公司代理英國保
險公司資本銀三百萬金
磅專保屋宇棧房貨物家
私等件無火燭之虞倘遇
不測賠償迅速 諸君賜
顧請至土庫街三拾五號
門牌本號面議可也
特此佈聞
乙未年六月十八日
代理人叶叶公司啟

啟者本公司代理英國保
險公司資本銀三百萬金
磅專保屋宇棧房貨物家
私等件無火燭之虞倘遇
不測賠償迅速 諸君賜
顧請至土庫街三拾五號
門牌本號面議可也
特此佈聞
乙未年六月十八日
代理人叶叶公司啟

荷蘭美酒發兌

SPECIAL RESERVE

SANDILANDS BUTTERY CO.
啟者本公司代理英國保
險公司資本銀三百萬金
磅專保屋宇棧房貨物家
私等件無火燭之虞倘遇
不測賠償迅速 諸君賜
顧請至土庫街三拾五號
門牌本號面議可也
特此佈聞
乙未年六月十八日
代理人叶叶公司啟

啟者本公司代理英國保
險公司資本銀三百萬金
磅專保屋宇棧房貨物家
私等件無火燭之虞倘遇
不測賠償迅速 諸君賜
顧請至土庫街三拾五號
門牌本號面議可也
特此佈聞
乙未年六月十八日
代理人叶叶公司啟

啟者本公司代理英國保
險公司資本銀三百萬金
磅專保屋宇棧房貨物家
私等件無火燭之虞倘遇
不測賠償迅速 諸君賜
顧請至土庫街三拾五號
門牌本號面議可也
特此佈聞
乙未年六月十八日
代理人叶叶公司啟

保險廣告

NORTHERN ASSURANCE COMPANY
HERM. JEBSEN & CO. AGENTS

啟者本公司代理英國保
險公司資本銀三百萬金
磅專保屋宇棧房貨物家
私等件無火燭之虞倘遇
不測賠償迅速 諸君賜
顧請至土庫街三拾五號
門牌本號面議可也
特此佈聞
乙未年六月十八日
代理人叶叶公司啟

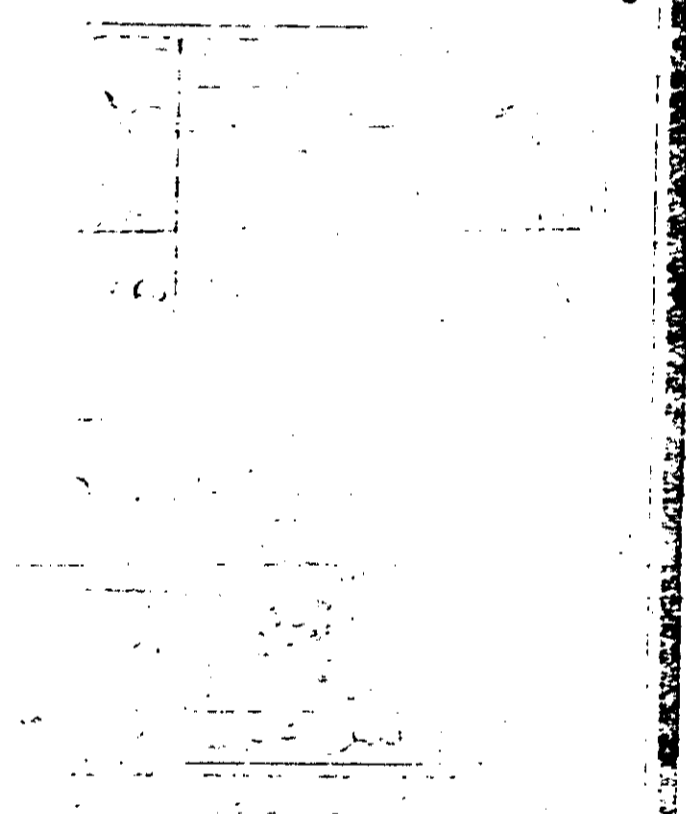
啟者本公司代理英國保
險公司資本銀三百萬金
磅專保屋宇棧房貨物家
私等件無火燭之虞倘遇
不測賠償迅速 諸君賜
顧請至土庫街三拾五號
門牌本號面議可也
特此佈聞
乙未年六月十八日
代理人叶叶公司啟

啟者本公司代理英國保
險公司資本銀三百萬金
磅專保屋宇棧房貨物家
私等件無火燭之虞倘遇
不測賠償迅速 諸君賜
顧請至土庫街三拾五號
門牌本號面議可也
特此佈聞
乙未年六月十八日
代理人叶叶公司啟

頂上魚標



頂上牛標



啟者本公司代理英國保
險公司資本銀三百萬金
磅專保屋宇棧房貨物家
私等件無火燭之虞倘遇
不測賠償迅速 諸君賜
顧請至土庫街三拾五號
門牌本號面議可也
特此佈聞
乙未年六月十八日
代理人叶叶公司啟

乙未年六月十八日
啟者本公司代理英國保
險公司資本銀三百萬金
磅專保屋宇棧房貨物家
私等件無火燭之虞倘遇
不測賠償迅速 諸君賜
顧請至土庫街三拾五號
門牌本號面議可也
特此佈聞
乙未年六月十八日
代理人叶叶公司啟



啟者本公司代理英國保
險公司資本銀三百萬金
磅專保屋宇棧房貨物家
私等件無火燭之虞倘遇
不測賠償迅速 諸君賜
顧請至土庫街三拾五號
門牌本號面議可也
特此佈聞
乙未年六月十八日
代理人叶叶公司啟

檳城新報

印二拜禮牌門號二十三百二號十三百二第街中在設開館本

Printed and Published by Lim Sang Hong at No. 23, Cross Street, Singapore.

之所在也教習居諸弟子紛紛交易... 國用尚少銀二十六兆... 蒙意宜先致力於商務...

法蘭失事 ○正月廿八日日本埠西報... 搭客死者四十九名... 斃命人數 ○美國戰船名敏...

電通法事 ○同日日本埠西報... 營兵士必不各懷異志... 據如此辦理似未協公允之道也...

星州瑣電 ○前月廿八日新嘉坡電... 立大小吡叻兩地等處設一總參政司... 與法國海軍合為一營...

膠州要信 ○德國租界膠州一節... 糧食浩繁 ○近因中原有事... 孟買核病 ○西報云孟買地方...

代求赦罪 ○有人從吡叻來者... 監禁兩月現聞該處各西人... 出口錫數 ○吡叻安順埠...

閱報聲明 ○啓者本館新聞紙... 本館主人白

目錄

- 借官充幕議 英船出淺 瓜勝覽保電話 未事之談
膠州新約 選擇囚徒 印度地震 黃雨誌異
玻璃鞋底 電線忽斷 睡熟舟流 竊取鐵桶
太守展訊 既失復得 以兩攻一 乘機竊菓
竊銀人禁 論中國度支 術士戲言 各貨行情

借官充幕議 國家捐例之開或因河工或因兵餉... 捷徑既開仕途斯雜各省候補人員... 有由前一節言之其伴濫為可虞...