

大英一千八百九十八年正月八號

檳城新報

印六拜禮牌門號二十三百二號十三百二第街中在設開館本

Printed and Published by Lim Seng Hin at the "Lat Pau" Press, Nos. 230 & 232, Cross Street, Penang.

大清光緒廿三年
丁酉二月十六日

告竣竟敢逞其跋扈之心見乎詞色將來鐵路告成其不馴之事必層見迭出中國何堪設想耶俄國之所以和中國而拒日本俄之深意必以中國人心國政不易圖強而日本則蒸蒸日上故謂日本而玩中國也究之亞洲之局俄法必不能忘其利己之見故滋生事端俄法欲攬利權英必妨其商務埃及一事俄法已切齒於英久矣英若徒守保泰持盈而不與俄法相校是則英退一步而俄法進一步必矣英若起而與俄法相爭恐屬上紛歧又難自保俄法今以英故先於高麗黜其英員英竟膜外置之是以又於中國而斥罷赫德稅司華人若尤其所請英其能越其言乎知英不讓俄而歸咎於華人矣此等風氣一開兩強互競則居間為難雖欲無事不可得也不轉瞬間亞洲之蹂躪恐不免矣今俄法欲逐英人爾其小焉者耳

英謀權利 ○十三日本埠西報述十二日英京勞打電音稱英屬北美洲開拿打國確了之倫敦議員當齊集公所會議之時該公所之樓房塌陷計各議員死者二十八人傷者約一百名之譜是誠不測之事也

樓塌傷人 ○十四日本埠西報述十三日英京勞打電音稱德京政府出云中國已將膠州地租與德商又謂近膠州城數哩下方之地讓與德商准德人在所劃之界起蓋房屋建築炮臺其已劃之地全歸德人管轄中國政府不得干預荷膠州地租將來德人有不便之處再憑德人另擇一處不過要

向中國詢問允否割付也

講和老手 ○中德兩國為膠州一役在北京開議總署首推主議夫臣為李中堂鴻章歷歷有故目之為講和老手先是德公使歌伊全由男爵自前月下旬屢赴總署催促開議而總署大臣以為不讓出膠州則斷難開議諸事不理而公使亦遂感德速理方為正辦惟中國政府已早知德國所欲其非淺者所能了結也詎德公使不顧速了自為膠州理所應佔且將此佈付入議公議案如何辦理俟議有定見再行遵辦此事恐又口舌所能爭也而日本政府欲出首執公法與德評論是非然因李傅相出頭故暫作靜觀以俟變更果其局勢艱難再行出首亦不遲也

英艦赴華 ○聞英國政府現復派派巴羅甫一號大鐵甲船一艘開往中國海面業經啓行該船煤艙能容煤炭三千噸馬力二萬五千匹每分鐘轉機一百一十轉每點鐘行二十二海里 按英國駐泊華海戰艦數已不少今復增派前往定非無故而然吾恐中國海疆無寧靜之日矣

滅火用水 ○月前英京大火其被焚之數業登報端茲復據英京西報載稱此次回祿君稅局全仗自來水公司放出一自使各水龍接續吸噴不啻萬道飛泉故能息祝融氏之燄而該公司及事後核計所用之水共一十五兆加倫約重六萬七千噸云

疫防賽馬 ○孟買冬季各籍紳商舉行賽馬此歷年之通例也茲聞本埠冬季該處紳商因開疫氣流行傳染甚獨在在皆成觸目傷心景象無暇顧及嬉遊故至現在尚未舉行賽馬噫亦慘矣

海上風波 ○英國下議院議員里示那士於月前由法屬岩羅禮示地方寄塔英屬之來郵船前往英屬地中海打地方既到之後里某對英宣言曰當該船展輪之後颶風大作顛簸異常船上搭客一百二十八名或嘔吐或呻吟狼狽情形不堪言狀幸該船主遣各船夥極力招呼案皆無恙但本三日路程因逆風逆流直至六天始到據此足見風波之不測也

工部局出入款 ○聞新加坡工部局各員預計一千八百九十八年各員各項餉銀九十八萬六千元又預計是年份應開各項項共九十七萬七千一百八十一元二角五分扣除之外但存銀八千零元然則該局經費之緊絀固已可想而知也

巡監紳董 ○本埠監所每月應派紳董兩人前往巡視自正月月起至十二月止計十二個月共派二十四人其人應於前年底派定俟次年底月日起按班辦事此向來之通例也茲聞西去年十二月十八號本埠各籍紳商齊集巡理衙門公舉勿來英太守為首座紳董是事後派定二十四人充一千八百九十八年份按月巡視監所之事特為分別月份及所派諸君芳名臚列如左 計開 正月份巡理衙門公舉勿來英太守為首座紳董 二月份本埠巡理衙門公舉勿來英太守為首座紳董 三月份巡理衙門公舉勿來英太守為首座紳董 四月份巡理衙門公舉勿來英太守為首座紳董 五月份巡理衙門公舉勿來英太守為首座紳董 六月份巡理衙門公舉勿來英太守為首座紳董 七月份巡理衙門公舉勿來英太守為首座紳董 八月份巡理衙門公舉勿來英太守為首座紳董 九月份巡理衙門公舉勿來英太守為首座紳董 十月份巡理衙門公舉勿來英太守為首座紳董 十一月份巡理衙門公舉勿來英太守為首座紳董 十二月份巡理衙門公舉勿來英太守為首座紳董

閱報聲明 ○啓者本館新聞紙貨價船期附張自丙申年六月十一日起除禮拜外逐日分派送閱 諸君賜顧全年者銀十元六個月銀六元閱附張者全年銀五元六個月銀三元外埠全年並費十二元零沽每張五占至於刊印告白者第一日每字一占第二日每字半占字多及長刊者另議再本館所登來札原擇其有關世道人心者否亦須無碍於人並寫實對里而後始錄諸君來札當為見諒至來稿登與不登均不能將原稿收回此佈 本館主人白

墨紙招售 ○本館現向英京精選各色墨水墨筆并厚薄五色紙業經寄到評定價目隨時發兌本埠暨外州府 紳商如欲購買或 俯臨面商或寄信前來敝齋定當從廉售賣特此佈 聞 點石齋主人謹啓

春牛圖春東招售 ○敬啟者本齋年例製造春牛圖及買春書東銷售其廣遠近馳名茲特援照舊例預製西歷一千八百九十八年即華光緒二十四年份春牛圖及買春書東各色齊備點綴精工綉縐繁華外觀有耀奇門巧無美不臻而價值尤格外便宜凡本埠及外州府 各紳商如欲 惠顧請 移玉本齋面商一切可也特此佈 聞 點石齋主人謹啓

大清光緒二十三年五月初日

防海四策

自泰西通商以後海防亦甚難言矣設重兵築墩臺廣鐵甲守口門人人知之而皆不足以制敵之死命亦惟別求變通之策以補救於萬一厥有四端請得而詳言之 一曰掘地營以輔墩臺也按地營之制預掘地以爲之深以四尺爲度寬以二尺爲度四方如一上用粗大椽木橫架四角以直柱撐定其木架不過出地五寸上用淨細三合土築作圓頂覆釜之形亦不可太高恐其極受礮力轟裂也不可太平恐其礮子停落炸壞也必須面面圓陡堅滑使礮子隨落隨滾不得停留每地營之中開通地道數十步作一明槽又數十步作一暗道明槽計寬三尺暗道計寬三尺有奇均貴灣曲環繞於砲臺左右得以互相接濟而又於海口曲屈之處排列營壘各營安設平砲若干尊各明槽暗道安放洋槍洋砲若干架且使砲臺安放格林砲數門以壯軍威則敵人一入是境必不得暢行我軍即於是齊放槍砲或擊其砲樓或擊其砲臺或擊其旁隨之小船以斷其耳目手足而我軍則安守地營擊船雖有砲亦無所用之其技有不立窮者乎 一曰辦漁團以助水師也海中淡水爲產黃魚之淵藪每歲孟夏潮大勢急推魚至塗漁船於此時出洋撈取計溫台大小船以萬計蘇松沙船以數百計小滿前後之旬日獲利不知幾萬金故海中常防劫奪漁船必自募久慣出海之人以格鬥則勇敢以器械則鋒利以風濤則便捷其梟雄之性則又輕死亡命我苟不收以爲用必爲彼之問謀矣誠能令漁戶籍名於官立首領編甲示盟約如殺賊有功一例墮資再飭向辦漁團之著有成效並通西法者授管駕之職以督率該舟奔走風濤操演技藝使彼於泗水襲擊乘夜夜攻之法講求熟習以備用鑿槍鈎槍撓鈎等器蓋敵艦雖堅利而笨滯不靈我以便捷剽輕之力制之既識水道之深淺復熟港汊之紛歧探以伏之狙以伺之或奪上風以焚其桅索或用鈎槍以斷其隨船此兵法所謂出其不意攻其不備者也 一曰築土壘以資陸戰也外國兵書羅馬并兼各國全恃土壘每於未戰時急築濠濠以備槍礮並築牆

親王行程
吉壘電話
羣猴服役
擲物入禁
賊對
中國貨銀
安順埠電話
英報論事
法窺滇地
殺人搶物
私信判罰
各行告白

光力絕大
盜心不改
負債累累

酒 杞 實 委

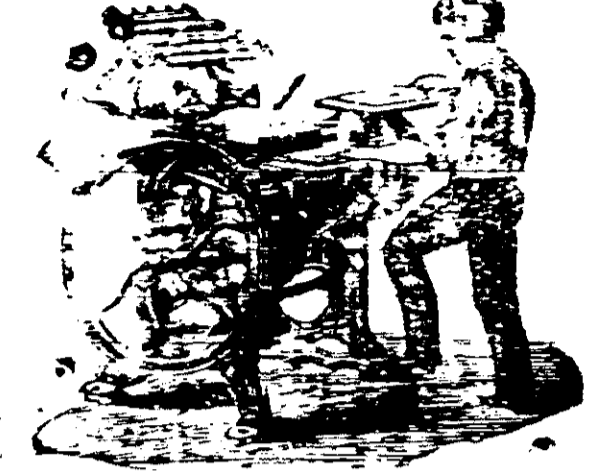


光緒丁酉年正月吉日
代理人 萬榮號

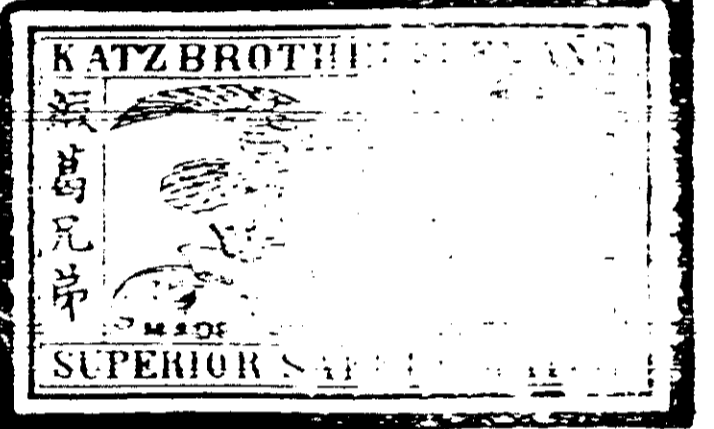
代理人 萬榮號

代理人 萬榮號

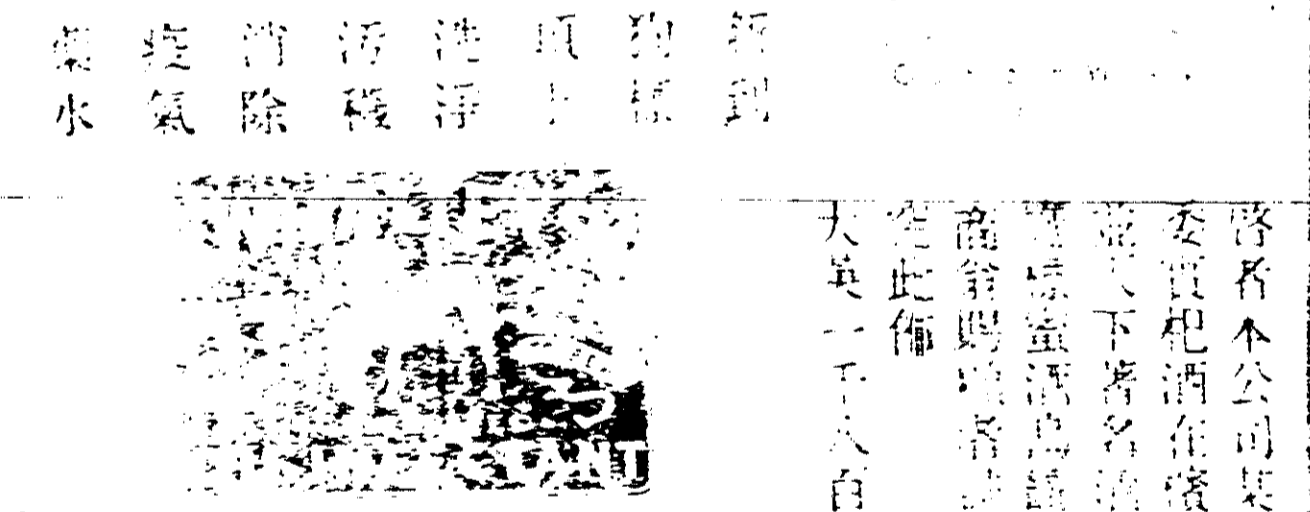
白 告 齋 石 點



本濟承印英
華文字已拾
有餘年馳名
各埠蒙諸商
惠顧源源
而來是以
精益求精不
能下本從英
國運到各色
花邊高麗
掛印一切
即書簿紙
免酒巴示
精良款式
到各款信
如有賜顧
寄不悞此
佈
光緒丁酉年正月吉日
代理人 萬榮號

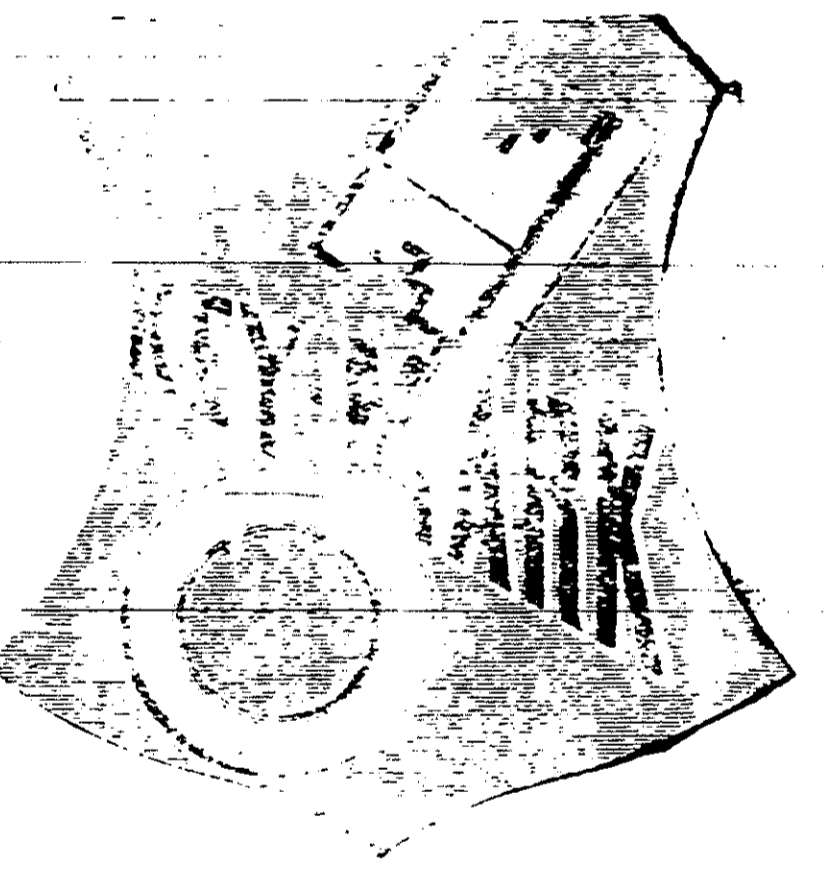
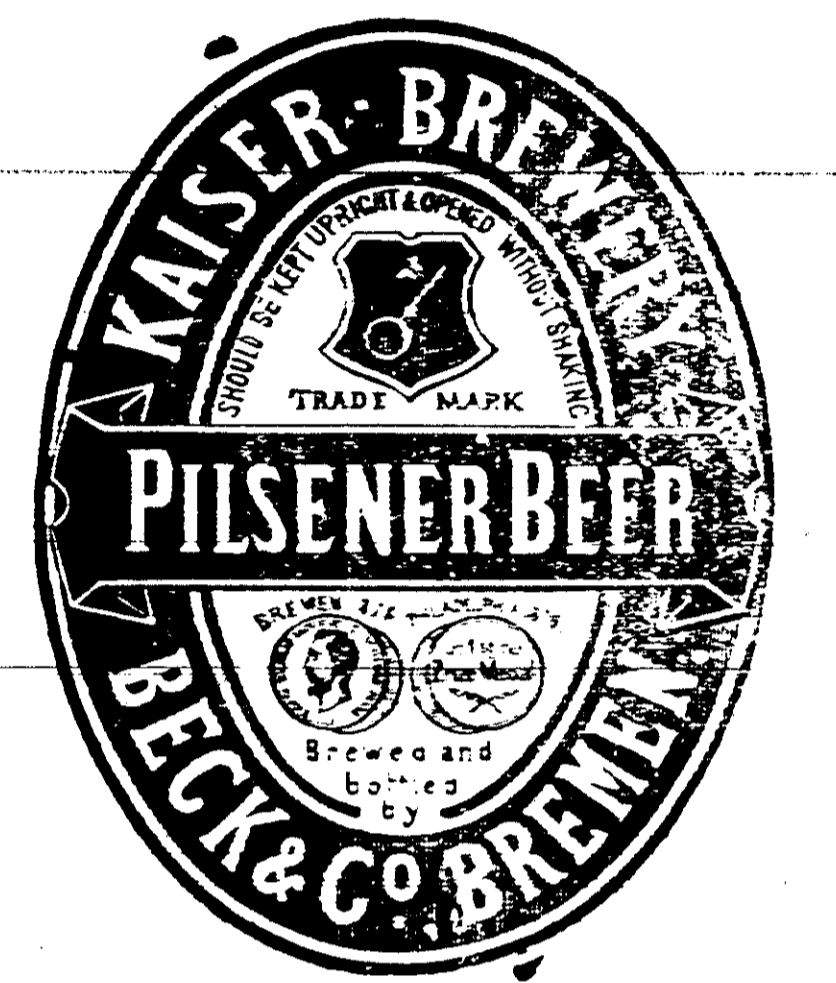


名 酒 出 售



啓者本公司
大英一千八百九十六年九月十日
代理人 萬榮號

狗 頭 標 蜜 酒 鎖 匙 標 蜜 酒 出 兌



啓者本公司
大英一千八百九十六年九月十日
代理人 萬榮號



本號採辦
上好咳嗽藥水
上好生癆藥水
上好生癆藥水
上等藥水
英一千八百九十六年五月十六號
代理人 萬榮號

本銀行
計集老本銀一百萬磅
各股份已發交出
英一千八百九十六年五月十六號
代理人 萬榮號

本銀行
計集老本銀一百萬磅
各股份已發交出
英一千八百九十六年五月十六號
代理人 萬榮號

代理人 萬榮號

代理人 萬榮號

代理人 萬榮號

美國頂上公印標皇標及熊標麵粉發售



啟者美國加利利尼省士鐸頓麵粉公司所製極品麵粉原有兩等茲為諸君陳之俾知其詳焉 首等係公司印皇標麵粉為天下各處麵粉之最佳者...



啟者本公司印皇標麵粉為天下各處麵粉之最佳者...

拍賣告白 啟者茲承當主之命定十二月十四日下午二點鐘在街利利街新街地方拍賣榮春苑戲臺並屠臘列 戲臺一座門牌八十九號...

新開上海分此隆興木器舖 本號新到中西家用木器工料項項公道新欸巧樣與眾不同倘 貴客賜顧者請至車水路一百五十一號門牌紅毛厝內面議可也...

工部局告白 啟者本局將一千八百九十八年分界內屋地及屋宇稅銀早經估定價目分別註冊留存局中刊登告白知會業主及租戶人按等期赴局取閱茲因限期已滿無人議駁而本局員詳細查復行酌酌改正餉價現已列在局中凡業主及租戶人等逐日可按月局辦公時到局取閱特此佈知...

殺人拾物 昨有友太在吉靈來者述云華三小童年約十一二歲住沙粒地方日前緣被擄去頃見有不相識之男女二人...

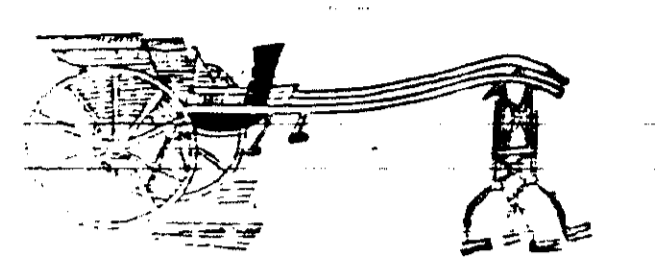
盜心不改 本月初十夜一點餘鐘暗差執事人李成送往捕房報稱頃在太門樓地方撞見李某手携一雞向前疾走差因其形迹可疑執住李...

賊 對 南城陳姓文士也與同窓友數人寒夜聯吟輪流對句時連漏頻催魚更屢轉有偷兒伏梁上聞人聲不敢遽下細聽有人云山果望穿...

負債累累 有英國駐華之總領事夏孫將中國情形通報英國倫敦每日新聞報其言中朝官吏上下皆不振作而財政尤不統一無可攷查...

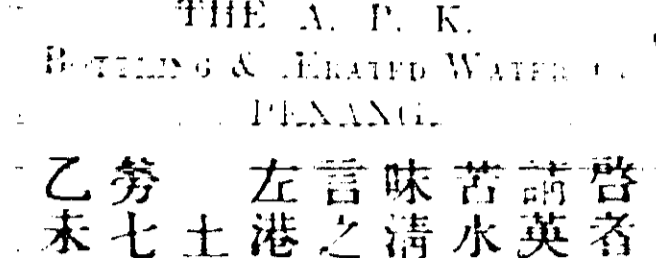
六年向英德借六百萬磅議息五釐 現聞擬將日本賠款全行付清又須借二百億兩惟抵當之物尚未指定云 譯日本時事新聞

順陽號馬車店



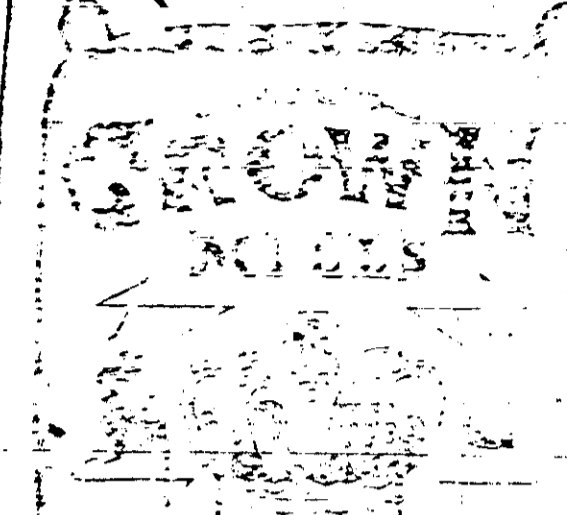
啓者本號自英一千八百七十六年開張迄今二十餘年精造各款馬車發兌並代為修理極用頂上染料漆料油料鐵器車骨用上好鐵織造其用極而耐久其價較別廉宜所以遠近馳名銷路甚廣倘蒙諸君賜顧請移玉至吊橋頭第百二十號門牌相商此佈
乙未年六月十八日
本號主人張如明啟

清涼水出售



啓者本廠由英京運到頂上機器延請英人名手精製 南文力 美水 若水 激打及各色水均有製便氣味清香 諸君賜顧祈請嘗試便知言之不謬也此佈 茲將代理人列左港仔口興利號 土庫街成振號 土庫街廣福安號大罐打水每勞七角其餘各色水大罐每勞八角 乙未年六月十八日亞枝莫整禮白

王帽標麵粉



啓者美國王帽標麵粉公司所製其色澤鮮潤氣力醇厚若製成麵包別家格外增多曾經遠近馳名茲由本公司代理人在檳城發售倘蒙諸君賜顧請到土庫街本公司相商其廉宜此佈
英一千八百九十六年六月廿一號
檳城代理人先街廣利源公司啟

和喇小銀行告白

啓者本銀行自西一千八百二十四年五兆七十八萬三千盾另有公積存款二百四十萬四千一百六十六盾開辦以來之始曾蒙各界之知愛後因復分設支行以便諸君滙兌茲特列之以備衆覽計開 加撈吧 新嘉坡 日里 棉蘭 三寶壟 泗水 吧東 井里汶 知沙老安 知助遮 及各埠等處所有支行均有代理人其詳請到本行面議則在加撈吧支行英京交有連大銀行承辦一切本埠及在土庫街 怡押以及買賣等情均可相商 諸君賜顧請到本行面議
大清光緒丙申年八月十四日

頂上魚標保險廣告

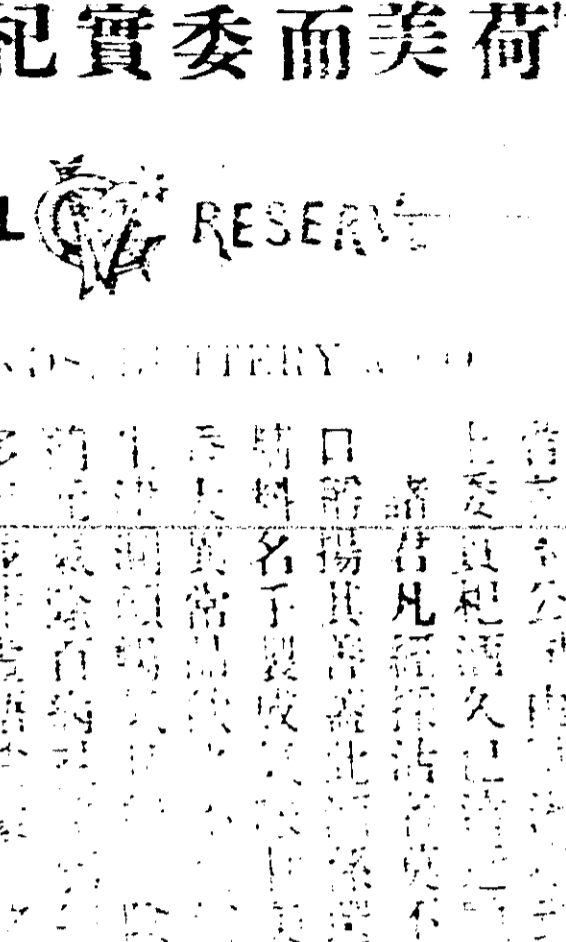


啓者本公司代理保險事宜凡有貨物家私等項欲保火險者請到本公司面議其價極廉倘蒙諸君賜顧請到本公司面議
乙未年六月十八日
代理人叶西公司啟

白告險保

啓者本公司代理保險事宜凡有貨物家私等項欲保火險者請到本公司面議其價極廉倘蒙諸君賜顧請到本公司面議
乙未年六月十八日
代理人叶西公司啟

荷蘭美而委實杞酒發兌



啓者本公司代理荷蘭美而委實杞酒發兌事宜凡有欲購者請到本公司面議其價極廉倘蒙諸君賜顧請到本公司面議
乙未年六月十八日
代理人叶西公司啟

粉製水清

啓者本公司代理粉製水清事宜凡有欲購者請到本公司面議其價極廉倘蒙諸君賜顧請到本公司面議
乙未年六月十八日
代理人叶西公司啟

鐵管放水筒

啓者本號現有頂上大小機器鐵管放水筒出售貨真價實廉宜無欺 諸君賜顧請到本公司面議
光緒乙未年六月十八日牙比律律公司啟

保安廣告

啓者本號現有頂上大小機器鐵管放水筒出售貨真價實廉宜無欺 諸君賜顧請到本公司面議
光緒乙未年六月十八日牙比律律公司啟

代理芳名

啓者本號現有頂上大小機器鐵管放水筒出售貨真價實廉宜無欺 諸君賜顧請到本公司面議
光緒乙未年六月十八日牙比律律公司啟

西醫藥房

啓者本藥房現有頂上大小機器鐵管放水筒出售貨真價實廉宜無欺 諸君賜顧請到本公司面議
光緒乙未年六月十八日牙比律律公司啟

機器

啓者本號現有頂上大小機器鐵管放水筒出售貨真價實廉宜無欺 諸君賜顧請到本公司面議
光緒乙未年六月十八日牙比律律公司啟

貨出

啓者本號現有頂上大小機器鐵管放水筒出售貨真價實廉宜無欺 諸君賜顧請到本公司面議
光緒乙未年六月十八日牙比律律公司啟

白告

啓者本號現有頂上大小機器鐵管放水筒出售貨真價實廉宜無欺 諸君賜顧請到本公司面議
光緒乙未年六月十八日牙比律律公司啟

高三尺四寸以避敵兵如敵來至急則築二尺高之牆兵可跪而放槍不但前鋒應築土濠其後策應之兵亦應築此如兵寡不足抵敵其四面築牆嚴令固守以待救援此外國臨陣之法也中國誠能仿此於陸戰之時令兵士各帶軍械遇敵先紮老營如二千人出隊以一千人為前鋒一千人為後應共分為二十隊前隊每隊隔五丈遠築五丈土濠以避彈子後隊在前鋒後五十步空隙處每隊亦築五丈之濠留出路遺敵以便轟擊敵未到則隊向前誘敵繞回後隊讓前鋒開砲轟擊前鋒得勝則隊進守前隊如前鋒敗則隊出路策應以策應之敵人數萬里而來兵必不多用土壘以困之安見其不敗乎一曰習簾牌以破軍火也在昔越南之役鮑武襄公有言法人所恃者鎗砲我軍所恃者隊伍鎗砲為果物隊伍乃活人若再賴鎗砲與決勝負而所傷亦多我軍雖不能不用鎗砲決不可專賴鎗砲必率隊直入敵陣短兵相交四面兜圍盡戮之而絕其根株又曾文正公慮近時火礮之猛百試而不得其法則曰惟有以血肉相薄而已由今思之要皆不外用簾牌之道也按簾牌即古盾屬不畏鎗火其器利在刃刃平時練習必拔健壯之士教以囊沙習步之法並立上中下三的以習俯擊仰攻之法止則或散或聚專避鎗砲行則勢如奔馬瞬息至前傳聲所演之兵是也一日用之疆場率以先驅前者死者繼襲創喋血而進旬兵相接敵人失其所恃矣即或敵人猶施鎗砲而我軍布列簾牌時而蹲行時而飛舞敵營有不潰亂者乎側身四顧時事孔殷世之籌海者亦采及芻蕘一二然否耶 豪字代

親王行程 ○十四日日本埠西報述十三日英京勞打電音稱德親王亨利已到地中海附近哀及之勃色地方矣

中國貨銀 ○十四日日本埠西報述十三日英京勞打電音稱中國政府復請英廷代覓路徑借貨銀而英政府業經設法思慮中國之請也至中國議借若干指何款餉項為按該電從畧故無由悉

英報論事 ○同日日本埠西報述十三日英京勞打電音稱倫敦太晤士報曾著論說謂英國政府決定不肯聯絡他國以圖瓜分中國尤欲中國保全大局蓋因英國商務在中國極盛故也且論者之意深冀英助中國以銀錢之力蓋英國如果快助則中國商務不難歸英其論說之中曾引及及故事畧謂昔時英助及酋長購買蘇彝士河股票而英至今日收利甚厚若論現在處置中國亦當如是也

武弁起程 ○同日日本埠西報述十三日英京勞打電音稱英國陸路統領牙拿奇要往埃及地方督帶英兵之在四丹者

吉嚨電語 ○十三日吉嚨電音述彭亨消息云瓜勝里畢畢地方港水漲民房店舖祇有兩間未經浸壞餘皆傾塌陷約共去銀數千元 十四日該處又電云瓜勝里畢畢示被水淹壞屋業不備值銀數千元直至數十萬元而已也

安順埠電語 ○十四日安順埠來電云該處常行火車業經修竣其來往點鐘均與常時無異也

法窺滇地 ○中國局面自德人佔據膠州後即變為之大變繼而起者則有俄國之佔旅順而英國亦向中朝索地日本則有長據威海之意東北沿海要地經已盡屬他人乃法人之於南疆亦有怦怦欲動之勢茲接越裳來信云現在法國武員派有兵軍一隊往探滇南道路此隊兵軍於西前月九號已抵老界聞此兵擬在老界暫停數日以俟糧運足備方再啟行而所預備之糧係足敷兩月之用云噫探道也而竟派及兵軍長驅以入他邦之境此其蔑視中國也何如哉蓋今之西人已盡窺破中國之無能故敢貿然出此耳可慨也夫

慶賀君王 ○暹羅國管理各屬事務大臣因其君王自出遊以及回鑾宸躬康強札飭各屬酋長於西十二月三十一號正月一號二號等日同伸慶賀以示體歡茲聞吉嚨酋長先期飭其轄下官民舉辦慶典及至三十一號一號二號等日官廳街街結綵燈鼓吹休明極一時之熱鬧者矣

羣猴服役 ○英商莫示在南非洲直蘭實日地方開礦取金僱用工人為數不少聞莫某又畜猴二十四頭却極馴習調良能充工作之役每日當工人起工之時該猴即與俱往凡礦中散漫金沙猴皆收拾使其成堆使工人挑淨及金沙裝入牛車載往陶鑄猴又沿途照料見有車孔漏下金苗猴又捧取而置諸車中按日如是主人催促計二十四猴每日所作之工可抵五人之額也

光力絕大 ○南唐書云陸昭符金陵人保大中常州刺史一日坐堂聽事雷雨暴至電光如金蛇繞案吏卒皆震伏昭符不攝撫案叱之雷電遽散及舉案惟得鐵索重百斤昭符亦不變色徐命舉索納諸庫中按此雷電之重力也若現在西人所製電燈其光力但映射至數十呎路之遠茲閱英報載稱美紐約港口有一浮嶼名曰派亞嶼頂設一燈樓其電光之力能照一百英里之遠其燈壳係法國玻璃廠所製式如蚌壳兩面相合高一十英尺夾縫之際設一啟閉容一人入內洗刷一切燈壳外座用五金鑄成凹式傾水銀於其中又設機噐使燈壳隨時旋轉惟該燈未經配亮其光過之力可抵燈燭五百兆燭燭之外壳之後光力可抵燈燭二百五十兆燭燭則該燈光力實代或諸燈射向一千八百英里外各處而復光力亦甚強也

大清光緒二十八年正月十號

丁酉十二月十八日

廣東新報

第五百七十七號

大英一千八百九十八年正月十號

本報館在廣州大新街... 凡欲登報者請向本館... 本報每日出版... 凡欲訂閱者請向本館... 本報館在廣州大新街... 凡欲登報者請向本館... 本報每日出版... 凡欲訂閱者請向本館...