

檳城新報

Printed and Published by Lim Seng Hong at No. 23, Cross Street, Singapore.

於是遺產本各商視之與種產平等購者不復市種產但遺產之中有所區別英國向用種產不惜價值之昂貴而現在亦漸為其所奪法國國家亦喜用選產...

命官要電 ○同日日本埠西報述念四日英京勞打電音稱英政府特授現任刑部尚書那他慈憐禮以軍機大臣之職...

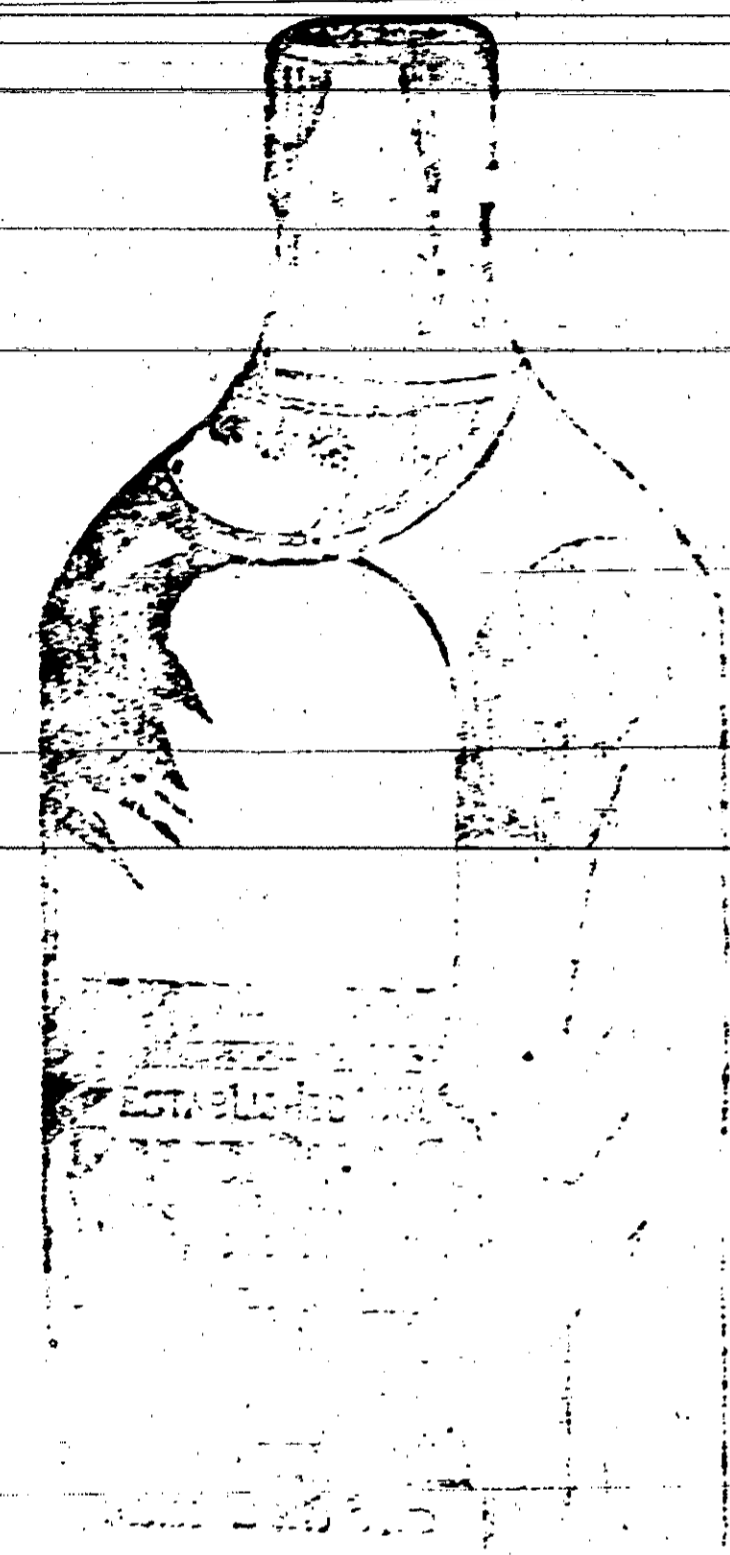
荷主親政 ○荷蘭國女主登極計至本歲已一十有八歲矣向來國政均係母太后主持開母太后因女主年已及笄熟悉政體限今年底止將國內萬幾交還女主親理...

春牛圖春東招售 敬啟者本齋年例製造春牛圖及賀春書柬其廣遠近馳名茲特接獲舊例製西曆一千八百九十八年即華光緒二十四年份春牛圖及賀春書柬各色齊備...

目錄 說國債 安南烟稅 助商捐款 府署公案 擬制水手 德廷命官 戰事要電 番案勢窮 考試星士 西婦登第 飾貴為賤 保為良民 官場消息 逃兵未獲 西函照譯 火船修竣 太守展訊 廣東省于西科文舉人題名錄 地現石龍 高麗風災 各行告白 各貨行情 輪船行期 滙票行情

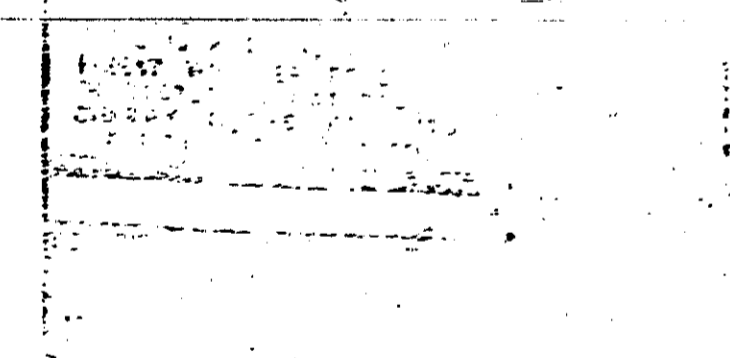
說國債 今天下之有家者其盛則財用充足計年所入常有盈餘及其衰則倉庫空虛入不敷出...

酒杞實委



白告廣
紙各
印各
酒巴
各款
賜顧
不誤
諸君
凡有
油英
八號
夫諸
六月
高價
特此
佈聞

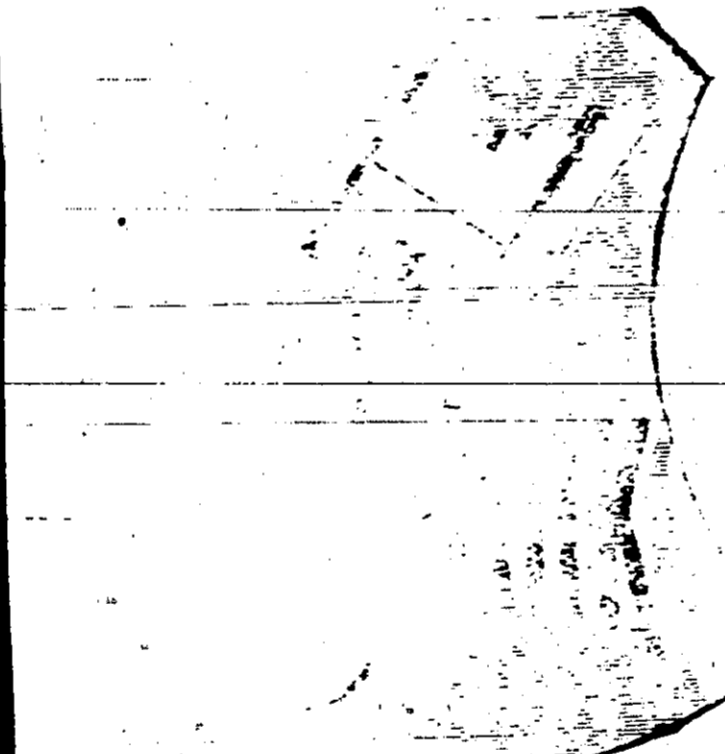
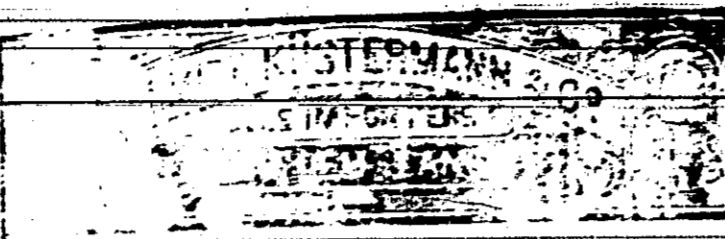
分發
KATZBERG
SUPERIOR
VICHY



賣發部報電
大
月
日

狗標
洗淨
除穢
氣水
生
月
日

酒蜜標此鎖 酒蜜標頭狗



西醫
白告
此
月
日



凡
街庫
城拱
英一千
六月
廿六
日

西
醫
白
告
此
月
日

西
醫
白
告
此
月
日

士杰漢軍附 鄧家驥三水附 鄧保其廣府附 陳秉章新會副 楊宗程新會副 梁士聰三水附 李爲質新會附 何祥祖番禺附 蔣子敏東莞附
區大興南海附 梁贊泰高要附 林 澤信直付 柯樹榮海陽附 戴竹謙廣府官 周之栢海陽附 何 順南海附 唐天春新會附 張燮和番
區 陳慶虞高府附 楊慶庭瓊府附 李 滋湘河源附 吳 登順德附 彭 益澄海附 陳寶琳新會附 劉家乃香山副 黎昌禧順德附 嚴寅
恭長樂附 羅 覺慶府附 江清華南海附 曾宗俊東莞附 右共八十八名 榜 吳英華陽春附 呂寶慈鶴山附 余錫猷新會附 李
鳴鴻澄海附 歐陽剛番禺附 鄧杰恒順德附 羅豫松順德附 周廷勳順德附 衛榮均番禺附 鄭 乃香山貢 郭 坤海陽附 古家聰惠府附
羅鳳標順德貢 呂國年廣府監 付字代

地現石龍 ○漢陽縣屬北鄉柏泉山一帶前日有鐵路公司差探辦石塊掘至睡虎山下見土中有石龍一條長約丈餘頭角鱗甲無不俱全鄉人
見之駭異殊甚旋有知事者大聲呵斥不可紛擾誠恐驚動有害地方因此暫停俄而傳備一鄉每日觀者人山人海嗣以此山乃黃金體之祖家現被黃某開
止不能再挖其後未悉若何

高屬風災 ○高州府屬水東埠一帶上月二十一晚颶風陡作始則金鐵皆鳴繼則飄沙走石屋瓦亂墮至夜臺下鐘時候風勢愈烈海中馮驩使
乃乘箕伯之威與岸上居民爭地而處霎時海水暴漲丈餘所有大小街市一望汪洋盡成澤國舖戶房屋之被水沖塌者幾近百間被壓溺斃者亦十餘人及
至兩下鐘後始獲箕伯飲馮驩息怒回日則黃坡墟亦被水災舖戶傾塌不少是亦一小劫也

擬制水手 ○日本海軍定章管駕號令水手之權似有未足不若英國之嚴今日日本報著論一則謂日廷多增船主駕取水手之權庶不至水手有
停工之事并言如欲船上晏然無事當效法英法兩國治船務定章
和蘭領事告示 ○大和蘭領事官某城領事官實此勝 爲再招投餉碼事照得亞齊及其轄下地方各餉碼欲招商人承辦定西十月三十號到
華十月初五日禮拜六在高答勝港出投此碼承辦一年或二年均無不可茲將各碼開列于右 一亞片碼 二酒碼 三當碼 以上各碼爾商入偷欲
承辦可如期前往本領事官處一詳細情形到玻璃後街第十一號門牌本署詢問可也特諭
大英一千八百九十七年九月廿七號

起迨至舊年因文明以標賭二事所釋不照約章竟將其本銀陸續抽用現所伸者只有五拾三元詎料是年米價騰貴虧本不堪而尤文明則竟自是年四月
出坡往嶼坐觀勝負現本店於九月初五日結賬全年核算共虧本銀五百二十拾五元六角而文明則三拾六分得四分生理應虧去銀五拾八元四角除現在之
本銀外尚侵不敷銀五元四角今特聲明准於禮拜內兩文明倘欲仍要照舊人分以候來年得利者須將不敷之項以及另要重新添在本銀每一分須交
一百元之項備齊並要撥駕來日理而叙倘過此兩禮拜外不到則係自快定將爾四分之份登推出日後得失不關爾事尙欠之項另行設法追討合應聲明
勿謂言而不預耳 來稿照登
華光緒二十三年九月廿六日 英一千八百九十七年拾月廿一號 碼里蘭開新成發號日理坡尤泉成發同啟

畫金目錄 ○凡人苟有片長均堪出而問世幸而顯達庶民社之權即不幸而布衣終身亦能累寸積錢致富家翁之列僕年將半百一事無成清夜
自思愈增愧怍惟自幼酷嗜丹青輒至忘餐廢寢二十餘載未有倦容雖不敢自謂精工而揮掃縱橫頗覺得意故每至一處筆墨旁影在所不免茲復承 楷
城報館主人及執筆者勸僕挾此酬世并贈以序曰 天麗間色色形形皆堪播寫繪事而善繪者尤能繪會入微通神盡態淡賦賦宜如吳生之山水黃峯之
花卉邊鸞之羽毛巨古及今掛人齒頰茲有 傅采臣先生者福建人也搦摩畫法歷有年所凡山溪林木花草蟲魚兼擅其勝來遊檳埠寄寓於上庫街集
公所 諸商翁有珍畫之癖者出箋面求可也等語僕思鳥以爲在商得名畫以爲秋而得名今僕榜檳散材安敢不虞之舉而此承 諸君雅愛尤不忍
夏盛情姑將所定畫全章程臚列如左 一 魚大二百每幅銀十二員中小宜每幅銀六員又中堂大二百每幅銀六員中小宜每幅銀四員橫披斗方另議
花木翎毛大二百每幅銀六員中小宜每幅銀三員又中堂大二百每幅銀六員中小宜每幅銀四員橫披斗方另議 二 員橫披斗方另議 三 員橫披斗方另議
每幅銀三員橫披斗方另議 四 員橫披斗方另議 五 員橫披斗方另議 六 員橫披斗方另議 七 員橫披斗方另議 八 員橫披斗方另議 九 員橫披斗方另議 十 員橫披斗方另議

官場消息 ○本埠巡捕官李君因患熱症甚劇前經一西醫診治服藥不效李君主母安善古勿藥業已服之不效即行回國云
勝古學堂董事義里實迷蘭等處陸路統領領事官李君因患熱症甚劇前經一西醫診治服藥不效李君主母安善古勿藥業已服之不效即行回國云
領外感頗重按症施藥須兩三禮拜方能痊愈然則越統領回國之期尙須延緩耳

捐助捐款 ○本屆英皇登極週年新嘉坡各商議集銀款建築大公館一屋在監禁舊所地方業經登報茲復據新嘉坡友人來核述云該處各商籌
措建築公館之項現已積銀七萬九千三百九十六元
逃兵未獲 ○望加里人某甲向在此地地方充陸營兵士計至現在尚未滿期某甲日前未經請假擅自逃逸帶兵官知會地方官派差查緝備覓
不獲而或者曰辰下印皮亂耗未平該兵留懸懸疑忽發疑賊之嘆其所以不告而去者蓋恐語假或不能邀准耳
西函照譯 ○昨日港有西人致函西報館主人囑爲照登譯其意以供衆覽茲云過港岩丹夏理地地方有板橋一道橋上破壞一孔理合更
換新木安置平坦以便車馬往來若修造工人以木板一塊釘封破孔之士不免高下難平予於日前乘馬車行過該處急爲趨避故無顧瞻之虞然論修理
道途固宜平鋪整飾今該工人草率了事誠屬可恨之甚者也

水船修竣 ○本埠和貴火船係來往日里等處日前該船因損壞駛往過港新路頭點澳修理於西歷拾月拾九號即華九月二十四日竣工出澳
已於西歷拾月二拾號即華九月二拾五日裝貨搭客開往日里
太守展訊 ○西歷十月十九號即華九月二拾四日線人往本埠華民政務司衙門報稱日落湖地方有閩籍人陳姓某甲某乙兩名私立會黨約
已拾年之久等語華民政務司知會巡捕官派差同往查拿甲乙送案西歷拾月二拾號即華九月二拾五日太守提訊一切錄供詳送三州府總巡衙門俟
督批示後再行訊辦

府署公案 ○粵籍人黃其西歷十月六號即華九月十一日在新萬山菜市購買物件有線人某甲向巡差報稱黃某身中帶有銀錢黃某
送往捕房甲同其友乙丙兩名隨往捕房察看搜檢捕獲黃某身中有字數紙均非閩姓賭博遺種黃某某轉問巡捕甲乙丙於案據其控云甲乙等欲圖
架禍於手故誣予以犯例之事但予深知甲等身中有圍姓字樣倘不信請當易搜檢始知予言爲不謬也捕獲搜獲三人衣袋果從乙丙身中搜出圍姓字樣
數紙隨將甲等拿拘於案本月二十六日太守提訊判釋某甲到乙丙兩名各罰銀二十五元 英人某甲在本埠經商向欠某夥月東若干元該夥往控於案
日前太守傳訊某甲不到太守出票提到某甲請其所以不到之故甲云予因某律師指示謂欠銀之事雖不到堂亦無妨碍太守判云爾欠某夥辛銀其別款
所可比今念爾無知悞犯姑予免究至欠東之事俟展期再訊 重來油人某甲西歷十月十二號即華九月十七日是在夜五四店地方潛入謝人王某之屋
希圖行竊被王某偵悉執交巡差送案本月二十六日太守提訊判監禁六個月 重來油人某甲充高碼頭宜小火輪船主之役西歷十月十九號即華九月
二十四夜該船泊在海面未點檢檢被巡海公署查出往稟於案本月二十六日太守傳訊判罰銀五元 重來油人五名一充巡差之役一充海關巡丁之役
三充馬奴之役均於西歷十月十九號即華九月二十四日在鹹魚埕地方第五號門牌屋內聚賭被巡差頭查悉一齊拿送在案本月二十六日太守提訊
判五人各罰銀五元無銀改禁一十天

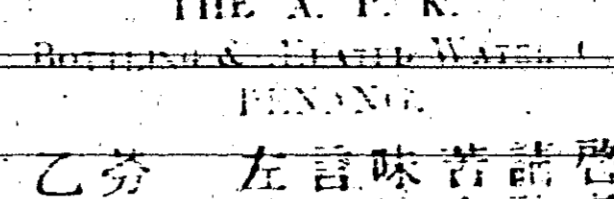
廣東省丁酉科文舉人題名錄 ○解元 曾誥瓊州府 謝讓才高要附 李衍廣東莞附 梁慶鑄順德附 劉祖芬順德附 朱鴻年新會監
易美權鶴山附 區運曾番禺附 梁元顯高要附 黃家俊南海附 葉容燮歸善附 朱崇德新會附 蘇觀鵬番禺附 譚延重新會附 譚漢章肇
府 陸樹勳高要附 吳龍升西甯附 沈國注海陽附 何元禮番禺附 梁鎮邦長甯附 鄭寶蘭香山貢 鄭樹樞花縣附 馮 恩南海附 葉
梓凌水附 陳 鼎漢軍附 何乾生順德附 顧兆彰南海附 麥沃芬東莞附 鄭宗惠香山附 陳善貞增城附 吳寶洛香山附 盧景鑄新會附
龍慶奎順德附 麥嘉穎南海附 麥洪鈞三水附 林兆垣南海附 馬如龍海陽附 黃玉韶順德附 陳祥和順德附 何權之番禺附 嚴雲漢順德
附 關文彬南海附 周良基茂名附 鄭之祥廣府附 馮 岳鶴山附 黎斯謙順德附 湛元禧增城附 陳祥和順德附 何權之番禺附 嚴雲漢順德
順德附 林耀增南海附 劉尙文南海附 區 頌南海附 黃寶給香山附 陳祖新新會貢 本 善滿州附 吳椿齡廣府附 馮溥光番禺監

順陽號馬車店



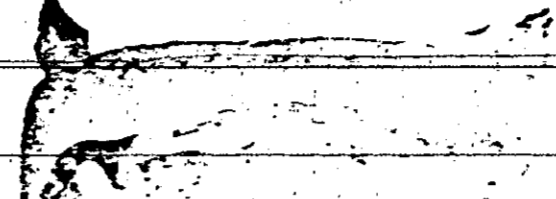
啓者本號自英一千八百七十八年開張迄今二十餘年精造馬車並代為修理用車柴料漆料油料器車用等件織造其用輕而耐久其價較廉宜所以遠近馳名茲將本號諸君賜顧請移玉至本號頭門牌二百零二號門牌相商此佈
乙未年六月十八日
順陽號主人啟

清涼水出售



啓者本號由英京運到頂上清涼水請英人名手製成南文方之藥水其味清香 諸君賜顧請移玉至本號頭門牌二百零二號門牌相商此佈
乙未年六月十八日
順陽號主人啟

王帽標麵粉

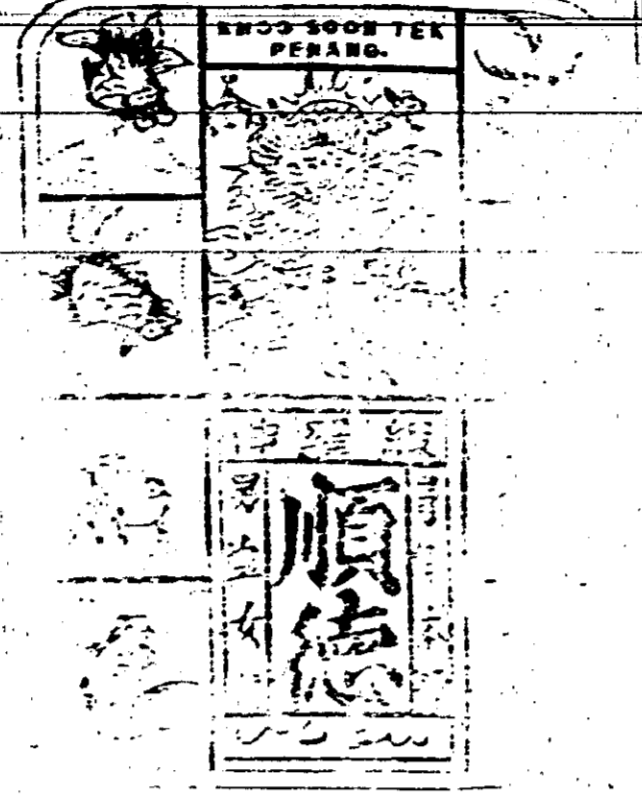


啓者本行自西一千八百二十四年開張迄今二十餘年精造麵粉其色潔白力氣充足諸君賜顧請移玉至本號頭門牌二百零二號門牌相商此佈
乙未年六月十八日
順陽號主人啟

和順小公銀行

啓者本行自西一千八百二十四年開張迄今二十餘年精造各項銀行業務諸君賜顧請移玉至本號頭門牌二百零二號門牌相商此佈
乙未年六月十八日
和順小公銀行啟

上魚標保險廣告



啓者本公司代理英商保險各項業務諸君賜顧請移玉至本號頭門牌二百零二號門牌相商此佈
乙未年六月十八日
和順小公銀行啟

荷蘭美而委實杞酒發兌

SPECIAL RESERVE
啓者本公司代理荷蘭美而委實杞酒各項業務諸君賜顧請移玉至本號頭門牌二百零二號門牌相商此佈
乙未年六月十八日
和順小公銀行啟

鐵管放水筒

啓者本號現有頂上鐵管放水筒各項業務諸君賜顧請移玉至本號頭門牌二百零二號門牌相商此佈
乙未年六月十八日
和順小公銀行啟

保安廣告

啓者本號現有保安各項業務諸君賜顧請移玉至本號頭門牌二百零二號門牌相商此佈
乙未年六月十八日
和順小公銀行啟

代理芳名

啓者本號現有代理芳名各項業務諸君賜顧請移玉至本號頭門牌二百零二號門牌相商此佈
乙未年六月十八日
和順小公銀行啟

西醫藥房

啓者本藥房現有西醫藥房各項業務諸君賜顧請移玉至本號頭門牌二百零二號門牌相商此佈
乙未年六月十八日
和順小公銀行啟

啓者本藥房現有西醫藥房各項業務諸君賜顧請移玉至本號頭門牌二百零二號門牌相商此佈
乙未年六月十八日
和順小公銀行啟

啓者本藥房現有西醫藥房各項業務諸君賜顧請移玉至本號頭門牌二百零二號門牌相商此佈
乙未年六月十八日
和順小公銀行啟