

報新坡檳

大清光緒廿三年 丁酉九月初四日

英一千八百九十 七年九月廿九號

收外贏之利勢之所在積重難返良足悲矣日本之設關也其始重任西人與中國同惟西人則祇用二三日本...

電通英事 廿九日橫埠西報述廿八日英京勞打電音稱倫敦太晤士西報云英女皇長孫定西一千八百九十八年四月間升授水師統領之職...

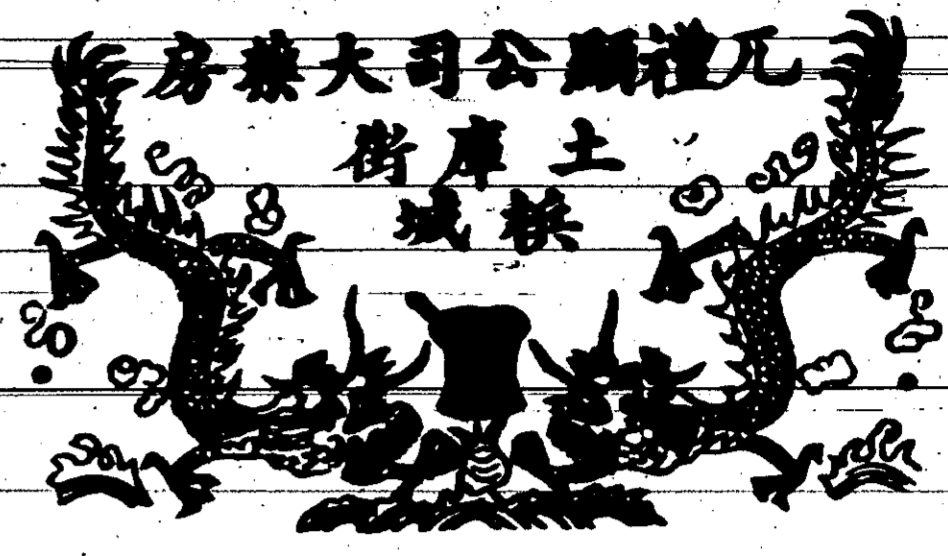
海潮漲期 海中潮水漲溢最滿離太陰軌道最近者年應一次茲據英報載稱今年海潮漲溢最滿之期係西歷九月二十九號即華九月初四日...

閱報聲明 啓者本館新聞紙貨價自丙申年六月十一日起除禮拜外逐日發行...

墨紙招售 本館親向英京精選各色墨水藥墨并厚薄五色紙業經寄到評定價目隨時發兌本埠外州府...

炎涼說 秋陽正盛樂石流金斗室如蒸揮汗成雨執筆人視北窗開窗若吳牛伏等蟻安得壬癸符氣之勝一服清涼散也...

錄 炎涼說 電通希事 電通皇孫 堅壁可恃 平地成山 荷船到檳 過港公案 以偽亂真 來檳赴助錫數 工部局進款 隨州開致遠畧 列士之光 隕石於闕瓦 衣錦榮歸 星使南下 曷格司射光 再續中英續議演繹商務條約附款 日本大火 星宿照相 各行告白 各貨行情

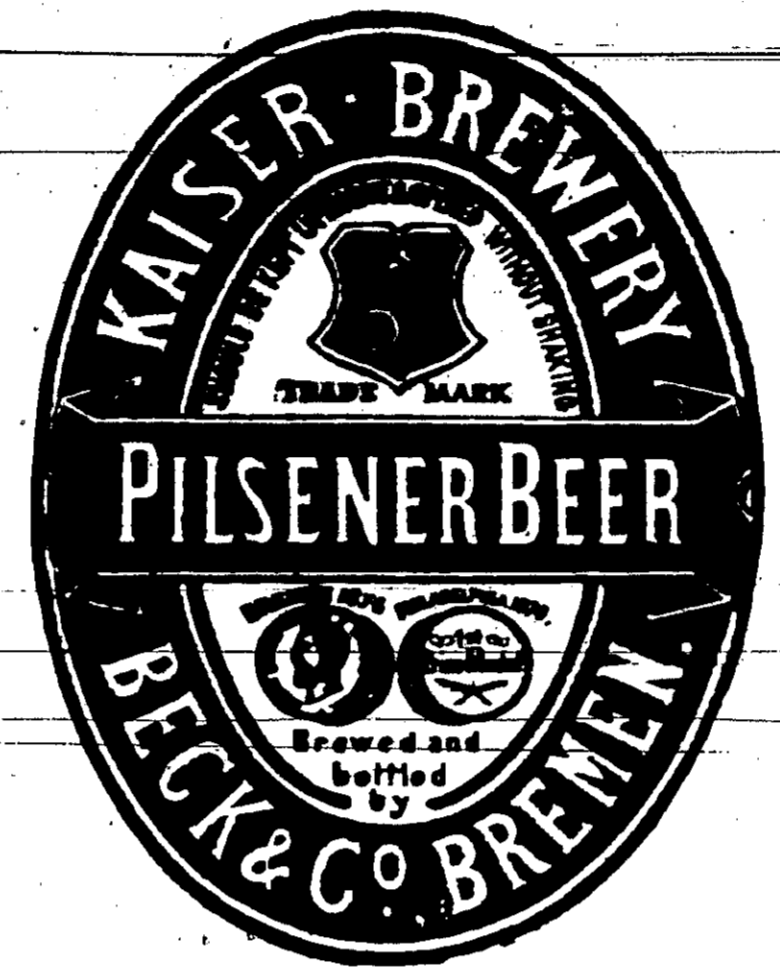


本號採辦祖家各項藥料出兌並製
 上好咳嗽藥水 風濕藥水
 上好生癆藥水 肚痛藥水
 上好生癆藥粉 爛脚藥膏
 上好生癆藥膏 疳積藥水
 流白濁藥水 疳積藥餅
 發冷藥水 等件均經靈驗
 異常更有映相器鏡盤藥燈紙以
 及製造清涼水器具並製各水之藥
 水均係上品貨物價亦廉宜如各園
 坵有購買大宗者所取價值較之零
 沽當格外從廉以示公平此佈
 英一千八百九十六年五月廿六號
 白 兀禮顯公司大藥房謹白



啓者本號由歐洲自辦上等狗頭
 標烏白蜜酒來出沽其酒氣味
 清香且能補血氣壯筋骨茲將標
 頭印出倘蒙 諸君賜顧請細
 認此標為記庶不致誤謹此佈聞
 大清光緒乙未年六月十八日
 韓典目兄弟公司白

狗頭標蜜酒 鎖匙標蜜酒



西醫廣告

THE DISPENSARY
 No. 2, Bishop Street,
 PENANG.

啓者本藥房開設在漆木街第二號門牌
 自辦歐洲名醫製造上等藥料並老幼各
 款眼鏡出售貨精價實 諸君賜顧便知
 不謬再將發之時候聲明以便採買每日
 自早九點至下午五點惟禮拜六日九點
 至三點禮拜日十一點至一點此佈
 乙未年七月初一日 西醫藥房謹白

茲將本銀行生理事宜開列如左 本銀行
 計集老本銀一百萬磅 各股份已經交出
 者計五十萬磅 本銀行總寫字樓設在香港
 茲將諸協理人之芳名開列如左
 華 實多打頓 陳傑臣 周東生
 兒利士 總理人 不里花 所有寄存本
 關之項其以十二個月為期者以四八仙半
 利息算
 大英一千八百九十六年十二月十五號
 代理人先得得里洋行謹啓

威靈日縫衣針車其運用輕捷製造
 美倫久已遠近馳名本埠發兌由敝
 號代理亦有年所有價值詳列于後
 靈 手轉針車每架二十六元帶蓋三
 十元 脚踏針車每架四十七元
 頂上家用手轉針車每架三十三元
 帶蓋三十八元 脚踏針車每架五
 十五元 本號另有雙輪脚踏快車
 每輛一百七十五元 輕捷大異尋
 常並有倫敦各款雜貨以及金銀器
 物各式綢緞大小金皮牛皮羊皮鞋
 發兌 諸君賜顧者請到上庫街十
 五號門牌本號內採選價其廉宜特
 此佈 聞 光緒丙申四月初七日
 代理人不里捷公司謹白

啓者本公司自英一
 千八百七十九年由
 歐洲辦到上等蜜酒
 來發售其酒甚佳
 今將標頭印出 諸
 君光顧者祈為細認
 標頭為記免致有誤
 特此佈 聞
 大英一千八百九十
 五年八月六號
 乙未年六月十八日
 代理人高榮號白

石磨告白



本齋承印英
 華文字已十
 有餘年馳名
 各埠蒙諸商
 翁惠顧源源
 而來是以精
 益求精故不
 惜工二從英
 國採辦印字
 花邊鳥獸等件中外名工技藝超絕者
 排印一切大小文字以候與 諸商翁刊
 印書籍紙牌車件並有印便大小報關字
 兌酒巴示各款末律花邊標頭出兌書法
 精良款式雅緻價格格外廉宜更有新
 到各款信紙信箋墨水紙幣發兌外埠
 如有 賜顧者可函達本齋自能照辦印
 寄不悞此佈
 光緒丁酉年正月吉日 檳城點石齋白

葛油

啓者本號代理葛王帽標土油選擇精料配製燈光亮亮百倍尋常頂
 凡英荷屬埠無不交口稱揚且鐵匣柴箱隨時備便堅固耐久近岸設
 有油棧在井水港以便駁船牛車上落 諸君惠顧請至土庫街四十
 八號門牌本號面商價甚相宜特此佈聞
 大清光緒廿一年六月十八日
 代理人萬榮號謹啓

火標

本公司所售標火柴上料精
 妙既極燃之如意復復潮濕之無
 虞誠與標相伯仲已蒙 諸
 君試用各屬流行即本埠社尾
 高 君試用各屬流行即本埠社尾
 認明此標為記庶不致誤此佈
 大清光緒丙申年四月初七日
 大英一千八百九十六年五月
 十九號 緞葛兄弟公司啓



委實杞酒



啓者本行代理採辦
 歐洲各款雜物異常
 巧妙久已馳名茲又
 精探塵土一星三
 點星之委實杞酒其
 酒能固腎健脾助氣
 補血解毒消積祛暑
 辟寒倫蒙 諸君賜
 顧請認標頭為記價
 甚廉宜特此佈 聞
 乙未年六月十八日
 韓典目兄弟公司白

電報部

啓者本齋有刊印華
 英電報冊兩款字畫
 分明句讀簡捷誠為
 生理場中便用况又
 取價甚宜 諸商翁
 賜顧請俯臨相商此
 佈
 大清光緒丙申年三
 月十五日
 檳城點石
 齋主人白

名酒出售

啓者本公司代理運銷其酒名已久英荷屬各埠
 委實杞酒在檳發售此酒馳名已久英荷屬各埠
 並天下著名酒樓公館均有採用又有代理頂上白羅
 鷹標蜜酒烏羅雙雞標蜜酒出兌貨真價實童叟無欺諸
 商翁賜顧者請認標頭為記庶不致誤倘有假冒定必控
 究此佈
 大英一千八百九十六年九月十號 夏里碧公司謹啓

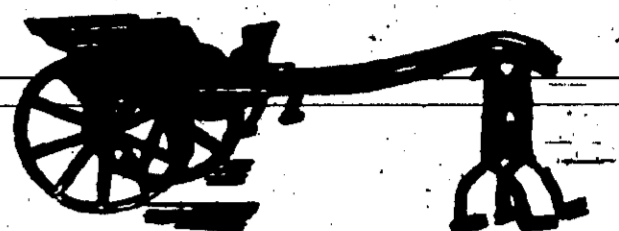
WHALLEY'S FLUID

新到 狗標 頂上 洗淨 污穢 消毒 藥水



啓者本號有代理英京夏里碧公司製
 頂上狗標洗淨污穢消毒除穢藥水會
 經上等醫生義里比君驗過云此藥水
 製造得法大有裨益於人凡住屋病所
 大小水溝廁所以及馬房雞鴨狗窩
 與夫有污穢之所若將此藥水沾潤可
 以立除其氣即遇有瘟疫時症以此藥
 水遍掃可免傳染之患久經試驗應效
 不差且復價廉誠為便用 諸君賜顧
 者祈移玉到義興街門牌二十八號內
 採買便是此佈
 光緒丁酉年元月十五日 吳德志啓

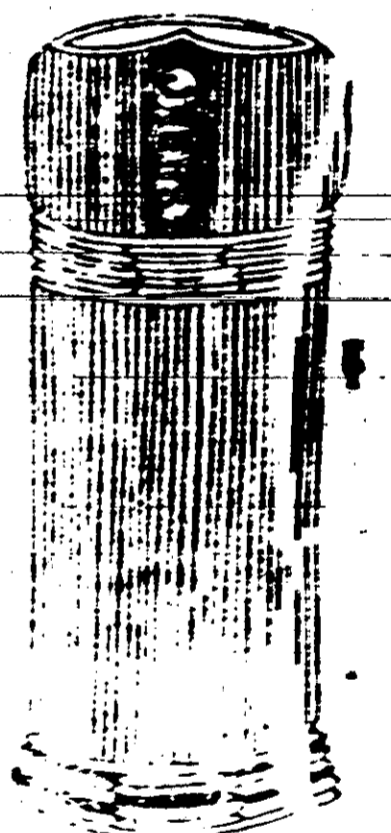
店車馬號馬順



啓者本號自英一千八百七十六年開張迄今二十餘年精造各款馬車發兌並代為修理概用頂上柴料漆料油料鐵器車骨用上好鐵鑄造其用輕而耐久其價較別廉宜所以遠近馳名銷路甚廣倘蒙諸君賜顧請移玉至吊橋頭第三百二十號門牌相商此佈
乙未年六月十八日
本號主人張如明啟

筒水放管鐵

BOILER TUBES & WATER PIPES. GILFILLAN, WOOD & CO.



啓者本號有頂上大小機器鐵管及水鏡放白處島白食鹽俱選精潔貴賤依時有無明告不敢廉混應舉以圖射利致貽魚目混珠之誹特設鹽棧在井水港橋邊以便駁船牛車上落所費甚廉 諸君賜顧請到中街福順號對面街順昌號開恒美相商或外埠要採買過港仔街順昌號開恒美相商或外埠要採買可以賜函均能代寄無差決不食言此佈
乙未年瓜秋初一日
華陶公司謹白

售出水涼清

THE A. P. K. BOTTLING & FRATED WATER CO. PENANG.

啓者本廠由英京採到頂上機器製成清涼水及各色水均有製便氣味清香 諸君賜顧請試便知言之不謬也此佈 茲將代理人列左 港仔口興利號 土庫街成振號 土庫街廣安號 大坡大馬路打永號 勞七角其餘各色水大罐每打八角 乙未年六月十八日 亞枝莫聖里白

白告安保

TRANSATLANTIC FIRE INSURANCE COMPANY, LIMITED. SINGAPORE & AGENTS.

啓者敝號代理德國保安公司資本德銀六百萬員專保屋宇家私貨物無不保之虞倘有失慎賠償快捷 諸君光顧請移玉到土庫街第廿三號門牌集安號樓上面商價甚相宜此佈
光緒乙未年六月十八日
代理人智曉也公司白

世問藝巧

啓者敝號得西法真傳精刻樹乳中外圖章並銅火漆印無論字畫細微花邊精印無不照稿而刊倘蒙諸君光顧請到漆木街尾呂宋禮拜堂對面門牌十七號相商價甚相宜此佈
乙未年六月十八日
熾昌號啟

館呀嚒嶼檳

PENANG SALES ROOM.

啓者本號代賣呀嚒各貨所費甚廉 諸君如有貨物要售請到港仔口街孟記號對面第五十六號門牌相商特此佈
乙未年六月十八日
本館主人許永興 理事人勿耶全啟

粉冠標帽王



啓者美國王帽標麵粉公司所造麵粉其色澤鮮潤氣力醇厚若製成麵包比別家格外增多曾經遠近馳名茲由本公司代理人在檳發兌倘蒙 諸君賜顧者請到土庫街本公司相商價甚相宜此佈
英一千八百九十六年亦不里廿一號
檳城代理人先得得得里公司啟

名芳理代

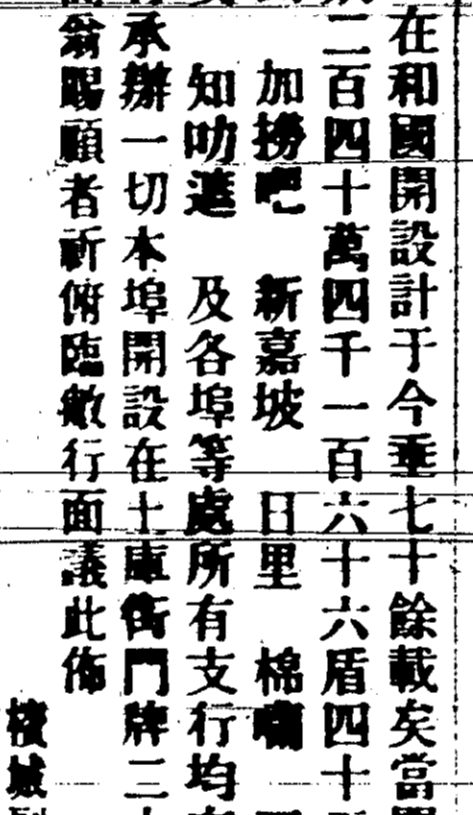
仰光瑞發寶號林維福先生 怡里瑞安寶號周恭英先生 小吡叻本益寶號林錦昌先生 新嘉坡叻報館薛有禮先生 甲板美隆寶號楊本政先生 通和廣興號林仁體先生 巴羅德振公司甘德善先生 吉隆裕隆寶號陸秋傑先生 哈冷永泰生號胡子春先生

白告行銀公本和

ESTABLISHED 1824.

啓者本銀行自西一千八百二十四年在和國開設計于今垂七十餘載矣當開創之始實倍老資本三十一萬七千八百三十三兩另有公積存款二百四十萬四千一百六十六兩四十五仙半仍復分開支行以便諸君通兌查特列之以備索覽計開 星加坡 檳城 吧城 泗水 吧東 井里汶 知牙 必佳 吧沙老安 則在加勝吧支行英京交有連大銀行承辦一切本埠開設在土庫街門牌二十八號如有滙單兌貨揭借胎押以及買賣等情均可相商 諸商賜顧者祈俯臨敝行面議此佈
大清光緒丙申年八月廿四日
檳城代理人意埃而牙牙謹啟

標牛上頂



啓者本號自前督頂上烏布標今有年貨真價實童叟無欺近因無恥之徒以假亂真但魚標烏布早由 英皇給憑為據近再添造牛標烏布亦經呈請 英國政府頒給憑據茲特聲明俾遠近咸知倘有假冒標號定行稟官究辦如蒙 諸商翁惠顧者請認招牌為記庶免錯悞敝號開在緞羅申街門牌第二百零五號併此聲明
大清光緒丁酉年六月二十二日
大英一千八百九十七年七月廿一號
檳城順德公司謹啟

標魚上頂



標牛上頂



啓者本號代理英國保險公司資本銀三百萬金磅專保屋宇棧房貨物家私等件無火燭之虞倘遇不幸賠償迅速 諸君賜顧請至土庫街三十五號門牌本號面議保費極廉特此佈聞
乙未年六月十八日
代理人叶晒公司謹啟

白告險保

NORTHERN ASSURANCE COMPANY. HERM. JEBSEN & Co. AGENTS.

啓者本公司代理英國保險公司資本銀三百萬金磅專保屋宇棧房貨物家私等件無火燭之虞倘遇不幸賠償迅速 諸君賜顧請至土庫街三十五號門牌本號面議保費極廉特此佈聞
乙未年六月十八日
代理人叶晒公司謹啟

白告險保理代

Alliance Marine & General Assurance Company, (Limited). Royal Insurance Company, London & Lancashire Fire Insurance Company.

Sun Life Assurance Company, South British Fire & Marine Insurance Company, China Traders Insurance Company, Limited.

Canton Insurance Office, Limited. BOUSTEAD & Co., AGENTS.

啓者茲將本號代理保險公司列明於後 悅來演示洋面伏約保險有限公司 英國魯悅保安公司 吡叻運往錫伏約保險公司 美國散保命公司 掃勿里知伏約洋面保險公司 中外眾國保險有限公司 廣東保險有限公司 倘蒙 諸君惠顧者請到土庫街本號面商價甚相宜此佈
乙未年八月十三日
代理人莫實得公司謹啟

售出貨雜

啓者本號由歐洲各國自辦各貨列明於下 頂上二寸至八寸駱駝毛火車帶 二寸至八寸帆布車帶 火車樹膠帶 樹乳帶 皮帶銅釘 皮帶鐵釘 大小帆布水鏡 放水筒 探水鏡筒 並火船火車所用各器 均有備便 另有頂上雪文藥 製造南文力水藥料 火水 勿突達 鐵線 白灰 桶油 各款各色漆並油更雜貨甚多 賜顧者請到義興街廿八號門牌敝舖相商此佈
光緒乙未年六月十八日
吳德志謹啟

兌發酒杞實委而美荷

SPECIAL RESERVE SANDILANDS, BUTTERY & CO.

啓者本公司由歐洲辦到頂上委實杞酒久已遠近馳名 諸君凡經探沽者莫不交口稱揚其善蓋此酒係選擇精料名手製成氣味甘美清香大異常品飲之不徒消渴生津潤顏氣且能調陰陽補元氣除百病祛諸邪經驗多年並非虛語倘蒙 諸君惠顧請到土庫街門牌第二十七號本公司面商此佈
乙未年六月十八日
仙得登得里公司謹啟

房藥醫西

GEORGE TOWN DISPENSARY.

啓者本藥房在土庫街雙美號右隣第二十七號門牌自製各項藥料及採到歐洲靈驗丸散丹膏出售 發熱藥水 風濕藥水 退熱藥水 耳痛藥 生髮油 筋骨痛藥水 牙痛藥 以上各藥經驗活人者衆 并明婦老幼悉人所用什物俱備 抽射藥門水筒 驗聽五臟機器 驗病照鏡筒 寒暑針 小腸氣裹帶 本藥房製之人甚稱職藥油均由其人查驗方給出門本醫生每日自上午十點至十二點下午二點至五點為診病之時過時不候此佈
乙未年六月十八日
邁實東藥房謹啟

啓者本公司

啓者本公司開在檳城土庫街門牌第二十四號於乾西一千八百八十五年七月十號紀錄存案遵照一千八百八十六年 國家所定保安章程辦理專保輪船來往各貨物保費甚相宜倘蒙 諸君惠顧請移玉到本公司面商可也謹此佈 聞
茲將本公司總理協理各員芳名臚列於左 協理 謝德利翁 許如琢翁 邱月松翁 謝有義翁 謝允協翁 林山河翁 陳錦慶翁 謝凌雲翁 邱衡赤翁 蔡有格翁 林長輝翁 王文德翁 邱景貴翁 邱秋榮翁 林錦祥翁 謝敦厚翁 謝德順翁 林錦傳翁 總理謝德泰翁 管銀 白 吳寬量翁 查賬林紫霧翁 律師羅眼及魯示
光緒丁酉年七月廿七日
乾元公司謹白

