

大清光緒廿七年

本館新聞除禮拜外每日出一
本外埠均可函致本館取
閱如外埠閱報加寄費不
也除日本從英法德俄各國
惜工本從英法德俄各國
刊印各器以待與各國各
體活字及各式花邊等類
西人排印工藝精巧所有
印字大小均能刊印精工

第五千八百四十八號

申報

(號七第牌門口虱巴舊在設開館本)

印工絕倫並延有文士
寫各體文字現由上海購
刊佈所有各項價甚相宜
世道人心者附登其亦須
成文以及支離費解者概
登報須寫真姓名來札尚
自便來稿登與不登均不
幸

辛丑五月十一日

每張售錢十文 每月一元 每季三元 每半年五元 每年十元 外埠加郵費 廣告費另議

敬請家師 ○啓者前在本館設帳之蘇先生現在因患足疾旋里爲此本館再欲延請家師一位
其人必須能操漳音不吸洋烟靜居簡出而又勤於訓迪者方合如有欲就此席者請至敝館面商便得特
此佈 聞 本館謹啟

頂上麒麟紅烟發售 ○啓者本號親自採辦鶴山芸蓼正地道露頂嫩葉紅烟發售不惜資本精
工配製烟色潤澤氣味香甜且能耐久不變每包重捌兩每箱裝壹佰肆拾包沽價銀一十九元此烟吸之
濃香異常兼治山嵐瘴氣並能除痰辟瘴實爲烟中之佳品與別家所沽之紅烟大相懸絕所謂價廉味高
誠非謬也 諸尊光顧請早移玉惠臨是幸 光緒廿七年正月廿一日 星嘉坡牛車水公興號謹啓

論再開經濟特科事

或曰經濟特科曷爲而再開乎曰 朝廷微時局之階危知非得學問淹通洞達中外時事之彥不足以圖
自強故爲此以求濟時奇傑也然則經濟特科果足以延擯人才爲強國之本曷爲而戊戌之春 皇上已
下詔舉行旋又罷之豈爾時 朝廷竟不欲國之日臻強盛乎曰爾時以康梁之亂 皇太后惡其心術不
端謀爲不軌借言變法熒惑 聖聰故將 皇上所行新法一律罷之也或又曰 皇上之初令開經濟特
科也允貴州學政嚴修之奏非出自康梁所請何以惡康梁并惡嚴修致將極善極美之政亦廢棄不行乎
曰是時 皇上方圖自強變法太驟 皇太后又惑於謬妄庸臣之說以致 宮廷之內意見參商故於
訓政而後取 皇上所行新政一變而仍歸於舊此所謂變遷吹蓬因噎廢食必謂 皇太后獨惡新政平
心論之恐不如是惟是中之於廷臣之謔言而又出之以意氣此則千載而下終不能爲 慈閣諱者也今者
時音又開經濟特科且明言性乎一心以見 宮闈中洩洩諷非復如前之各快一見乖氣召戾和氣致
祥家國之間理原一轍自此以後將見 深宮之 慈 孝兩全內外之紀綱悉舉和衷共濟成與維新又
何患其不實見諸施行而致有如戊戌中變之事哉雖然破格以求賢才者 朝廷望治之深心也而儲才
以佐治理者又家傑救時之素願也乃今之所謂人才者何如乎或則擅長訓詁善詞章經籍非不湛深
才華非不當有問以廿四史而口若瀾翻即以此十三經而旁通注疏甚至偶作一啟則詰屈放牙閱者不能
句讀偶爲一書則連篇古體見者眩目不知日抱鬼園册子自稱舊學甘盤又或畧窺繙譯諸書撫拾時務
中語發爲論說編纂成書自命爲淹貫中西當今俊傑甚至涉筆即起點燭力諸語以爲是即格致之通才
滿紙盡民權自主狂談以爲是即西政之要術大言詆譏實際毫無縱觀海內俊髦蒸霞蔚然要不外此
二等此二等者又力事傾軋互相排非持兩不能容必致交相爲害豈 朝廷側席求賢之意竟欲假手
於若輩以期宏濟艱難乎抑將舍後一說以存老成之典型舍前一說以示趨時之習尚乎夫由前之說則
所謂人才者膠柱鼓瑟迂執僻通固至愚極陋之輩也烏足以爲人才由後之說則叫囂戾張盜名欺世
固無賴陰險之小人也又烏足以爲人才然則 慈旨謂天下之廣何患無才愚則謂天下雖廣正思無才
不知濟濟羣彥果有何真才實學足以撥亂而反之正挽弱而使之強訓 國家孜孜求治之意而內外臣
工又將何所採擇登之薦剡以自免於負 恩失職而爲 國收得人之效耶 錄申報

諭旨恭錄

○四月十七日奉 上諭前因盛京副統領首昌巴彥蘇赫都統鄂英湖南衡永彬桂
道隆文浙江金衢嚴道鮑祖齡山西汾州府知府徐繼儒忻州知州徐桂芬著歸化城同知郭之樞和林格
爾通判毛世濂托克托城通判樊恩慶密遠州司獄李鳴和等縱匪仇教釀事端降旨將首昌鄂英發往極
邊充當苦差隆文發往極邊亦不釋回該員等獲咎甚重本應按律擬斬監候既經朝廷加恩貸其一死改
發回籍仍着交地方官督束以示懲儆欽此○十八日內閣發抄 吏部具奏內閣漢侍讀學士一缺奉
旨筆閣出古啟圖欽此

正金鐘標萬蘭池酒發客

啟者本公司所督辦正金花鐘標萬蘭池酒久已馳名叻地諸華君均喜用之現已議定與本坡酒公司包辦以應零沽凡往外處者仍有欲零沽者請至酒公司沽買便得如買成起



酒製造之法精妙異常清以之蒸釀者皆為上等之料保無偽充之弊此酒若在本坡沽飲其屬合宜且價亦甚廉諸翁沽用須為留心辨明以免魚珠之混現為市上假冒者甚多以上所有各票如無本行不殺呼峇華字者即為假貨幸勿為之誤買本行自厚望焉 大英一千八百九十八年正月十三號

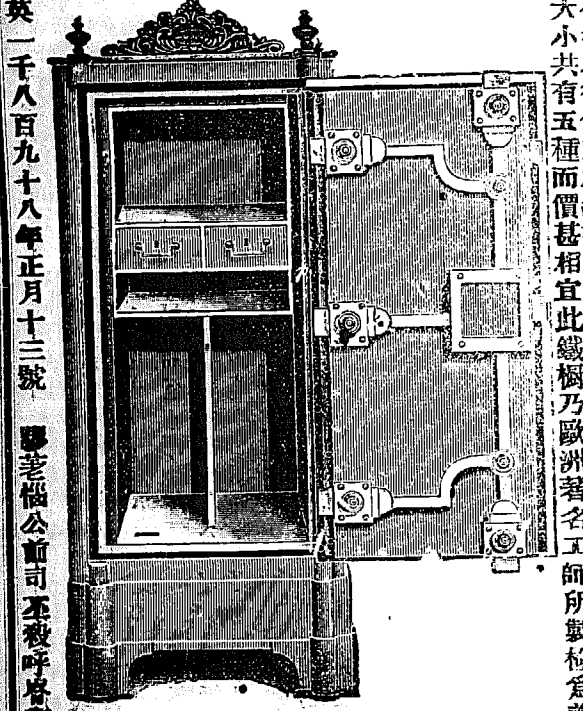


啟者本公司所製之紅首冠仔標萬蘭池酒馳名已久乃係歐洲名家所製自一千八百一十九年相傳至今已閱八十年之久而其酒有收存數十年方肯出而沽賣蓋緣其熟氣概已全消所以 諸君沽飲者均深獎譽現在歐洲一帶各國之人無不飲喜此酒因其氣味清香遠勝於他酒故也是以本行特辦此酒來叻發售自此酒到叻而後凡沽飲者無不盛稱其美且此酒與本坡天氣甚屬合宜諸翁賜顧祈細心辨認紅頭庄及以上所列各票頭并有來

嗎根代望即有利銀告白

啟者本銀行創設有年茲將本行情形詳開如左 本行所備本銀計共一百一十二萬五千磅即一千一百廿五萬元 已收本銀五十六萬二千五百磅即五百六十二萬五千元 各股份人未交之項亦有五十六萬二千五百磅即五百六十二萬五千元 盈餘積項及未分之息共銀五萬三千五百磅即五十三萬五千元 本銀行總寫字樓在倫敦 凡諸仕商存寄本銀行之項其一年銀期者以四八仙息算 六個月限期者以三八仙息算 三個月限期者以三八仙息算 來往短期數則以二八仙按日計算凡屬銀行應為之生利本銀行均可承辦 諸君惠顧請移玉惠臨面商便妥 大英一千九百年四月廿六號

鐵櫃出賣



啟者本行售所之鐵櫃在本坡馳名已久素蒙 各君購用莫不盛稱其妙計此櫃之大小共有五種而價甚相宜此鐵櫃乃歐洲著名工師所製極為美善本坡所有西人齊智以人及作椒蜜生理諸華商多向本行沽買以為貯銀之用因本行所沽者均用頂上物料製造而成不惟能壯觀瞻並且異常堅固無論火燒盜劫均可無虞貨美價廉莫此為甚倘 各君有欲購此櫃以收藏寶者可至本行選沽此佈是幸

英一千八百九十八年正月十三號 膠荖惱公前司不殺呼峇即加珍麥洋行啟

華芳影相樓新張告白

啟者本主人在星架坡禧木大街第二百二十五號門牌即馬交街口頭一間新設影相樓一所佈置精潔修飾裝璜且由歐洲游到上等藥料超等器具所影山川人物男女芳容小若分毫大逾數尺形神畢肖尤耐留存久不變色并備中國時款衣裳袍帽戲服華素俱全以便 諸貴客隨意穿戴當此新張伊始自必加工加料以冀傳揚倘荷 青垂計當逾格
大清光緒二十七年正月十四日 華芳影相樓謹啟

司各脫滋補鰵魚肝油



此油潤肺除痰補血又能滋陰補腎之功效其補力之能消解胃經之滯滯則凡身瘦弱胃不消化者受其益功傷房勞色傷破全時而痛痛補精小兒肌肉不長筋骨軟弱等症皆能治之不論男女老少無病常服亦能壯旺精神充盈膚革此乃清補而不燥滋潤而不膩之聖藥也每日服三次每次服一錢至四錢小兒減半服食 英京司各脫乳白鰵魚肝油公司謹識
此係司各脫馳名正乳白鰵魚肝油之標頭及其圖式其圖乃係一人背負大鰵魚一尾有此標誌乃為真貨 諸君賜顧請認明標誌庶不致誤特此佈聞

星嘉坡莫梁公司代理發售

中國通商銀行告白

啟者中國通商銀行乃於西一千八百九十六年忽民末月十二號即光緒廿二年十月初八日恭奉中國 朝廷之命為之創設
計資本銀五百萬兩先行收取二百五十萬兩
總理處設在上海 本銀行又分設於廣東 芝罘 鎮江 福州 漢口 北京 汕頭 天津等處
本銀行所為生項乃買賣以上各地之單及代收以上各處之匯項并電匯等件凡 諸仕商有物作按欲向本行請貸及買賣等件皆能如 命倘有欲將銀項寄存本行者亦屬格外有益茲將本行所奉月息列明如左
三個月銀期者每月利息三厘八仙半
六個月銀期者每月利息四厘八仙半
十二個月銀期者每月利息五厘八仙半
大英一仟捌佰玖拾玖年拾貳月拾貳號
大清光緒貳拾伍年拾一月初拾日
中國通商銀行駐叻代理人莫實得洋行謹啟

西醫生

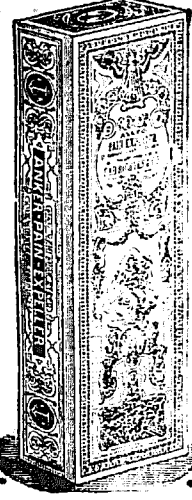
本房有便益時卑刺藥水乃醫生力打時所製曾為歐洲各國馳名久矣以致皇家大醫院將此藥水常治風濕腫痛及手足難舒抽筋麻木等症

力打時

英古便

益時卑

刺藥水



五滴無不見效 請君光顧請認紅旋為記
西一千九百年五月三號 星架坡德國神農藥房謹啟

凡一切身體骨節拗屈傷發熱出汗痢疾肚痛等症皆可每日服三次每次十損或風火牙痛或蛇虫鼠傷患者將此藥水每日搽三四次無不立效如有

沙時巴釐刺藥水



啟者茲有醫生力打時英古所製之旋標沙時巴厘刺藥水乃用沙時巴釐草取其精汁製煉而成此藥功效最神者係清血中穢濁凡諸血症最屬相宜 請君賜顧請認 玉惠臨採購為盼
西一千九百年五月三號 星架坡德國神農藥房謹啟

勸辦福州賑捐 啟者本局現奉福建省會善後總局司道憲札委勸辦福州水火賑捐並即頒發印實收關防前來當經遵延設局開辦報明在案查南洋各埠士商非粵即閩休戚更為相關前此之順直安徽山東及印度等處相繼告災猶蒙 諸善士踴躍輸資慷慨以慨其仁心仁聞固已上達 天聽遍及地球此次福州水火災更為切近計待賑者四萬八千六百餘戶飢民十二萬七千八百丁口有奇而延平建寧兩府之被災者不在此數哀鴻遍野如鳥失巢其顛沛流離之慘令人目不忍親耳不忍聞况值時事多艱捐務未所望 仁人君子同發慈悲共襄賑恤上為 朝廷分南顧之憂下為孫子造無疆之福所有簽資助賑一律填給實收照章請獎計開 封典職銜概照例銀每百兩折收十四兩 實監減成每百兩收十六兩足成每百兩收四十四兩 花翎 藍翎 視品級計數 各收加一級銀補水 其餘名目甚繁另印單張分送備查 本局隨捐隨報 部照最為快捷伏願樂善好施之君子無論本坡外埠均可開列銜名籍貫三代到新嘉坡源順街安和號轉報是禱
大清光緒廿六年十月十三日 大英一千九百年十二月四號 勸辦福州水火賑捐分局公啟

江試展期 ○江督劉官保奏展期鄉試一摺業經接奉 廷寄着照所議茲聞省垣紳士十五人聯名上稟督轅懇請循例仍行開科當經劉官保閱稟後旋即分復一函大意謂此次停科非在約款應停例內實因現在長江一帶匪勢鴟張一旦聚集二三萬人至省科試該黨難保不乘此圖逞是以奏請暫停一至明年必仍照補不過耽遲數月而已光陰荏苒瞬息即至請轉囑多士磨勵以待等語聞各紳等奉函後已傳諭士林矣

法韓交涉 ○東京來信云駐韓法公使近日照會外務衙門言法人格利沙之聲名已為前相所敗韓廷應償以金洋四十萬元更應將該相臣交法國律師訊問一切外務大臣即將原照會送還謂外務衙門非外人涉訟索財之地請貴公使勸格沙利將賠償一事作為罷論是法公使此次索取賠款人皆疑其係恐嚇不願借款之各官起見

廉州教案 ○昨得北海來書云數月前德國教會中人邀約數友至粵之廉州府贊購一屋擬設福音堂為傳道之所土人惡之羣起毀壞德國水師人員聞報即於西歷六月二號乘巡船名渣架者前往詰責華官翌日廉州府某太守率同某大令拜會巡船管駕會商一切事宜十八號清晨法國某炮船亦鼓輪而往少選英國炮船隨之而至既而德巡船兵士五十名次第登岸擁入縣衙未知若何要挾也

緝捕添員 ○駐防廣州旗丁生齒日繁考核不易馴良者安分守己藉懋遷以糊口暴戾者恃權冊為護身符勾串本土無賴假旗界為遁逃載作奸犯科行旅居民恒供魚肉前年雖經大憲創設旗界保甲委員募勇駐紮巡邏第事多避忌且旗丁例不受漢官管轄藐官符如弁髦莫奈伊何以故奉委各員亦祇尸位素餐奉行具文虛應故事成效未能得收茲聞督憲陶制軍訪悉真情以旗丁世受國恩理宜知法守法今若此非嚴密緝拿不足以杜絕根株正本清源論司將旗界地方密分段落添派幹員數名分守巡緝遇有匪徒無論旗漢一律拘拿解案審辦並照會將軍左右都統轉飭各旗協領佐領哨叻兵校遇事和衷協辦不得意存畛域致多窒礙如此通同緝辦匪徒雖狡當亦無從匿跡聞閣或可又安矣

近聞雜記 ○慕娘地方多荒蕪未闢徒以人力未至任其廢棄亦殊可惜故該政府近日着力招人前往開墾以期漸臻興盛尤着意於華人已派人前往華海招徠因華人勤儉耐勞素能成艱鉅之役如加拿大之鐵路落機山之金礦皆華人或之此華人之堅強實非他種人所及也今該政府特招華人可謂得其道矣然亦當念華人之有功於世界如美人厥功或後即反其道而苛待之可也○架刺吉打境內近數日來天氣異常炎熱十號日寒暑表置陰地中尚升至一百度有二西人不能堪其暑酷竟至昏悶而斃又有馬四匹方行途聞亦忽然中暑倒斃其暑酷逼人之概亦畧見一斑矣○近日新金山君士蘭政府又有禁止亞洲人入境之令英理藩院大臣占勿連已在下議院申議阻止之畧謂英屬之印度亦在亞洲而日本自改革以來與泰西文明亦無異等若凡亞人便禁止豈非牽連阻礙自窒我英屬人謀生之路而恐日本政府亦不能免於言也

胎產奇聞 ○日前本報曾譯某西婦疊生雙胎三胎者二十年間共得子女三十七人可謂奇矣不謂更有奇者歐洲土耳其西北境之沙美亞國智牙力地方有希臘國教士亞蘭威魯之妻近日一胎產下三男三女共六人其子女皆甚精健現養於膝下聞者無不讚其奇異原來此婦十八個月前已產下一胎三子今已負牀現共得子女九人皆在十八個月前後所產者然一胎而子女六人實世所未聞之事比之前日所記某西婦則更覺奇且其姓氏彰彰想亦非虛語也

住眷宜知 ○近來叻地失業好閒之人與恒河沙比數逐日外出游行每在騎樓下往來乘隙作竊本坡住眷之家婦女俱處樓中或居後座前廳雖設短屏均無關閉若輩手持賬部以及布袋雨傘等物狀似收討賬項一流被見廳中無人昂然入內行竊或被屋中人撞見托言尋人索賬便可瞞人其計可謂工矣小坡裕勝街長利號為閩人呂姓住眷十四日男子俱已外出只有女眷在內其前廳中向設一榻為吸食洋烟之處上有枕箱一具內貯洋烟槍兩柄并有衫褲等物神掉之上又有銅器時鐘列焉同被此等棍徒一齊偷去計共值銀七十餘元午後呂某回家不見諸物始向家人查問均稱不知後由鄰居之人告呂云余適撞見一人由汝家搬出枕箱等物呼手車運去余悞會其人必係寄寓汝家今欲移居他處者余故不敢出阻而其人衣履有類店夥等情呂始知物被偷兒竊去只呼奈何而已家居者尙慎旃哉

江心拯溺 ○閩人林基在叻置有柴船一艘由廖屬德窰運載柴炭欲回叻中十四日午後在水次見有三板一艘並無桅舵在海上来漂流舟中有人呼救林駛近三板得將其人救上柴船據彼訴稱伊為潮人姓翁名亞和住帆黎旁四灣港駛三板為活十二晚由彼港運貨而去該云行船走馬二分險信不誣也

捕房瑣案二則 ○粵人梁亞森十五日到一號捕房報稱在漆木街第二十四號門牌開設打金店僱有同籍人陳同為伴有金葉值銀八十五元交與陳手令製首飾本早陳忽外出至晚不歸查明陳已帶同金葉逃走不知去向遍尋無踪前來報案請為緝訪○十六早潮人陳待寶亦到一號捕房報稱在十八溪墘街第三十九號門牌作樹乳生理昨夜被人偷去樹乳重約數十斤值銀一百三十五元本早始知不知偷兒為誰亦求查緝事經第二十五號二書差往為查勘失盜情形乃回捕房存案派差一體訪緝

捕房瑣案二則 ○粵人梁亞森十五日到一號捕房報稱在漆木街第二十四號門牌開設打金店僱有同籍人陳同為伴有金葉值銀八十五元交與陳手令製首飾本早陳忽外出至晚不歸查明陳已帶同金葉逃走不知去向遍尋無踪前來報案請為緝訪○十六早潮人陳待寶亦到一號捕房報稱在十八溪墘街第三十九號門牌作樹乳生理昨夜被人偷去樹乳重約數十斤值銀一百三十五元本早始知不知偷兒為誰亦求查緝事經第二十五號二書差往為查勘失盜情形乃回捕房存案派差一體訪緝

捕房瑣案二則 ○粵人梁亞森十五日到一號捕房報稱在漆木街第二十四號門牌開設打金店僱有同籍人陳同為伴有金葉值銀八十五元交與陳手令製首飾本早陳忽外出至晚不歸查明陳已帶同金葉逃走不知去向遍尋無踪前來報案請為緝訪○十六早潮人陳待寶亦到一號捕房報稱在十八溪墘街第三十九號門牌作樹乳生理昨夜被人偷去樹乳重約數十斤值銀一百三十五元本早始知不知偷兒為誰亦求查緝事經第二十五號二書差往為查勘失盜情形乃回捕房存案派差一體訪緝

捕房瑣案二則 ○粵人梁亞森十五日到一號捕房報稱在漆木街第二十四號門牌開設打金店僱有同籍人陳同為伴有金葉值銀八十五元交與陳手令製首飾本早陳忽外出至晚不歸查明陳已帶同金葉逃走不知去向遍尋無踪前來報案請為緝訪○十六早潮人陳待寶亦到一號捕房報稱在十八溪墘街第三十九號門牌作樹乳生理昨夜被人偷去樹乳重約數十斤值銀一百三十五元本早始知不知偷兒為誰亦求查緝事經第二十五號二書差往為查勘失盜情形乃回捕房存案派差一體訪緝

捕房瑣案二則 ○粵人梁亞森十五日到一號捕房報稱在漆木街第二十四號門牌開設打金店僱有同籍人陳同為伴有金葉值銀八十五元交與陳手令製首飾本早陳忽外出至晚不歸查明陳已帶同金葉逃走不知去向遍尋無踪前來報案請為緝訪○十六早潮人陳待寶亦到一號捕房報稱在十八溪墘街第三十九號門牌作樹乳生理昨夜被人偷去樹乳重約數十斤值銀一百三十五元本早始知不知偷兒為誰亦求查緝事經第二十五號二書差往為查勘失盜情形乃回捕房存案派差一體訪緝

捕房瑣案二則 ○粵人梁亞森十五日到一號捕房報稱在漆木街第二十四號門牌開設打金店僱有同籍人陳同為伴有金葉值銀八十五元交與陳手令製首飾本早陳忽外出至晚不歸查明陳已帶同金葉逃走不知去向遍尋無踪前來報案請為緝訪○十六早潮人陳待寶亦到一號捕房報稱在十八溪墘街第三十九號門牌作樹乳生理昨夜被人偷去樹乳重約數十斤值銀一百三十五元本早始知不知偷兒為誰亦求查緝事經第二十五號二書差往為查勘失盜情形乃回捕房存案派差一體訪緝

府案二則 ○本日巡理府提訊潮商李來盛在十三行後街開設合成號布疋店十四晚有事出街訪友行至左單邊街忽有甲乙丙等匪徒六名行近身傍乘其不防甲從後突出右手將李咽喉扣住乙丙二人緊握李之雙手餘三匪得將李所帶金表及練并金磁約指各一件值銀六百九十五元并鐵甲萬顆鎖一串一齊搶去頗行時又將李行兇毆打諸匪始各得手逃去李急鳴捕時有第六百四十七號暗牌華差趕到拘獲潮人甲乙兩名因欲押回捕房行至中途乙忽將伊縛縛斷一段疾足而逃該差欲追不及只將甲一人押回捕房該差將乙之辮髮并甲私匪之費一角五占一齊呈案經暗牌總差華邊君查問甲本姓許名亞淵至十五日押許到一號捕房與總差頭查該差頭呼李到案傳認搶匪果即許否又屬第三十九號暗牌華差捕房外傳集計來平民七名并許一其八名交李實認無訛方好立案追該差已傳得華人六名尙欠一名適有粵人李亞懷道經捕房前路該差因許亞懷入捕房以符其數遂連許等八名排列待認詎李指出許及亞懷二人爲是晚行搶真犯亞懷聞言口呆目眩欲所已遲幸將亞淵及亞懷兩人送案府尊判將此案展限廿三日集訊○實龍崗路排耶黎峇捕房第四十號二番差稟稱附近捕房之處某菓園內有園丁閩人陳亞温于十四夜一點鐘時遇有西人加申及倉實得助闖入該園陳即阻而查問兩人不答陳出洋鎗擊之其彈適中加及倉之頭血流如泉幸彈子尚小向無人害余故將陳拘獲并該洋鎗呈案其西人二名送去西醫院調治云云府尊判限二十日由訊

加工佈告 ○公啓者近日叻地米薪雜什百凡用度莫不較前倍昂是以寓叻之人無論工商均已增其價值惟我刺頭工作尙未敢造次奢求茲緣實在拮据萬不能堪迫得聯眾公議將刺頭工價量予加增然亦不敢過多茲議定擬於本月廿四日在天福宮開演福州班此後凡有 光顧刺頭者最少須給工價銀八占若加給者出自其人慷慨取行眾等自必格外留神爲之效力此係不得已之舉 諸士商幸垂諒焉謹此佈告 大清光緒二十七年五月十四日 大英一千九百零一年六月廿九號 新嘉坡閩粵刺頭工匠全啟

洋貨平沽 ○茲因本洋行前者所辦歐洲五色絲絨呢料布疋及各款烏白呢帽草帽衫仔手巾靴鞋襪等皆甚多現於本行新貨又

到是以先將前番所存各貨定於裕來一號起至十號止連日在本行減價平沽所望叻中 諸君駕臨採買如有要知各貨價錢看新聞紙悉便此佈 及有鑲牙車大減價 本行在吐庫峇地律門牌六號 大英一千九百零一年六月廿九號 緞吧越老平申告白

葛士兄弟有限公司存貨平沽告白 ○啟者本公司定於西裕來月一號即禮拜一起至六號禮拜六止一禮拜內將本行內所存貨物一律平沽 諸君有欲購用者祈如期 玉臨選購爲盼特此佈 聞 大英一千九百零一年六月廿五號 葛士兄弟有限公司謹啟

豐盛輪船于英一千九百年由廈門 香港 汕頭并 爪亞地前來叻嶼掛榜貨物再被火災告白 啟者刻請所有附配豐盛輪船貨物之代理人及有買保之各保險公司有與該船所配之貨物有利益關涉者求即各將詳細情形及其所有字據報明與 沙鬱勿里智士有限公司之理事人 卑翳芝蓋敦即現在承任本坡清理攤還之人持此佈 聞 大清光緒二十七年五月初十日 豐盛輪船東主豐源號謹啟

取貨聲明 ○啟者敝號在叻開設年向蒙 諸士商見信而本號向用林開盛邱瑞樑二人在外管理買賣貨物之事茲特聲明所有本號向 各寶號取貨均須此二人經手并須蓋有本號之兌貨正印方得爲憑若無以上之據慎勿誤交如或輕信則與本號無干先此聲明免滋後論 大清光緒二十七年五月初十日 大英一千九百零一年六月二十五號 新嘉坡源順街錦南興號謹啟

諭領憑照示 ○大英新嘉坡國家 爲曉諭換領憑照事照得西本年第三季即裕來月一號起本坡換領憑照之事現在給憑諸人員定於裕來月四號禮拜四下午三點鐘在巡理府正堂之私房內齊集爲此示仰商民人等一體知悉爾等有欲領取憑照及將其照改換他人名字或有人欲來阻止他人憑照等情務須親身或委確有實據之人於此期內到來面訴一切至欲投稟領取憑照者至遲當於該齊集期前十日內付寄前來若不如期先行稟明以便將情刊佈公眾及澈底查明其事則斷不能准給也各宜凜遵無違特示 大清光緒二十七年四月廿七日 大英一千九百零一年六月十三號 示

敬佈知音 ○啓者余近創設醫學報本擬於今正開派故於去臘底趕將永安堂藥店頂與他人俾得專心料理報務荷蒙 諸君見愛紛紛挂號定閱報章意下居久而未就遷延時日直至於今致率 諸君子屬望之殷殊深歉作近已稅定模實街第三十八號門牌即海山街英塾之後大馬路白吉靈廟左傍華人呼爲番馬副館街者現在業經遷往一俟舍館摒擋就緒便當趕緊開派報章至於排印等一切事宜即在本叻報內兼辦 諸君有欲賜教及挂號取閱醫學報者請至叻報寫字樓或模實街醫學報分館內面商可也特此佈 聞 光緒二十七年四月初一日 葉季允謹啓

專售紅布告白



啓者本公司訂定自西本年閏月一號即華五月十六日所由祖家辦到金鷹鐵梳標頭之紅布祇有本公司出售別家不得沽賣倘有私售定必控官究治特此佈聞
清光緒廿七年四月二十一日
英一千九百零一年六月七號
總喜峇公司謹啟

啓者茲承已故柔佛蘇丹願命人之命定於西裕來月三號拜三即華五月十八日下午兩點半鐘在本館內拍賣貴重洋樓兩座以及屋地數區其地坐落東陵實知民律其洋樓一名峇模榜又一名荷里活又可以建洋樓之空地八區亦與前地爲鄰此地皆是永遠自主之業其地十分清幽雅緻俟屆期時諸君請到本館內投買勿失機會可也
大清光緒廿七年五月初六日
大英一千九百零一年六月廿一號
吧越館主謹啟

正金記茶庄 ○啓者本號不惜工本親到武彝巖峰揀選各色名種運抵南洋等埠發售於今已數十年各埠馳名所裝包玉蘭小種正武彝小種均有每包四兩庄有一連八斗又裝白毛猴鐵觀音以及水仙雪梨白牡丹諸奇種色澤純厚氣味清香加以精工配製裝束運到實叻比因託人代裝遂有良莠不齊之弊本號爰再親往武彝採辦在廈裝束經已運配到叻開張在新嘉坡吉靈街頭門牌九十三號發售此乃金記原人開設故今改作正金記字號但茶係新到貨望暢銷所以兌價則格外從廉交易則公平無詐倘蒙 諸商翁惠顧祈請玉臨本號茶庄內採擇并祈細認貨色鮮美氣味清香以及招牌爲記庶不致誤此佈
大清光緒二十七年四月初七日
大英一千九百零一年五月廿四號
新嘉坡吉靈街角頭正金記茶庄謹啓

樓述禁港不便情形 ○自來時症流行急于星火是以叻埠國家船客自有疫口岸來此者即以旗漳山爲禁港之界蓋欲杜其傳染保我黎民也其如山本海中小島禁所非無木屋茅寮但因土地荒蕪事難週備僕等同由吉隆搭薩寶輪船于初四日下午抵叻至初五早入禁港界至下午三點鐘乃獲棲止之區連日來艱苦備嘗池禁後尙覺五中抑鬱故將禁港時不便之處刊錄報中俾後之來者鑒此而事事預爲之所焉 一上落之難船客被禁由中紅駁運登山迨抵海灘梯登鐵橋橋長數十丈闊僅兩尺餘如日前春生輪船自港抵叻客因禁港分乘中紅登山維時四中紅載客直到梯傍登橋餘四中紅以長板渡客下灘然後登梯意時當黑夜客中婦孺均因板窄紛紛墜水親屬等倉皇赴救雖幸水及腰際各無他虞然已帶水拖泥不勝狼狽矣繼登此橋橋身亦狹只可魚貫而行倘教挈女携男抑屬肩箱負笈往弱者力難任重其何以堪禁所遠近不齊有距岸在一英里外山路崎嶇徒行甚苦若携行李愈覺艱難也 一居處之難該山雖設禁所然奈邇者香港吉隆均患疫癘來客被禁遂多日前青旗頭與春生兩輪船先後禁港來客過眾屋宇無多該管公差命客姑宿樹下是夕大雨各客四肢如沐行李皆濕欲避無門矧乃縱得枝棲亦難安處隨處均有污穢迫狹之虞每夕且有愚頑之輩羣就禁所外四週便溺糞穢雜陳令處此者掩鼻欲嘔至乎海風砭骨寒露沾衣風雨飄飄尤其小焉者矣 一飲食之難該山差館前本有水源惟啓閉無時客多勢難遍給衆不得已各覓泉脈所經抓草撥土掬水水中雖雜草根泥屑亦澄而飲之不暇計也米由差派三日一遣客或數人或十餘人同領一米崇多無盛米之器或糞以矜或承以掌狀與乞丐無殊作炊又無爨具客或以瓦枕代鑪或以白鐵面盤作鑪地爲灶拾葉爲柴折枝爲箸聊以果腹天荷下雨則遍地皆濕求灶尤難榜腹推飢事所常有嗟乎遠適異國昔人所悲患疫之秋更多貽累所望紳商善士同於募建旗漳山防疫被留善堂一端早成美舉或有好行其德者亦望於後來諸客告以所述情形俾知一切日用必需之物預爲帶便免受淒涼則言者福有攸歸聽者戴國山嶽矣此佈
光緒廿七年四月十七日
曾居禁界人
陳海東 朱幹臣 馬德壽 陳文初 陳耀生 李慶
李水垣 李 彪 楊 發 方冠卿 黎秀珊 仝啓

新到精巧鐵櫥告白 ○啓者茲本公司新由歐洲辦到避火鐵櫥此鐵櫥不特避火且能避盜因其工作甚精分爲正副兩輪奇巧異常 諸君有欲購買者祈即 玉臨本行採買可也此佈
大英一千九百零一年五月十八號
浮憐習實得力第四號門牌惠林明基公司告白

售出酒密



啟者本行由歐洲辦到上等密酒來叻發售其酒甚佳茲將標頭印出 諸君光顧所為細認免致有誤近聞有無恥之徒假冒本行鎖匙標密酒出沽希圖魚目混珠最堪痛恨今本行再行核定於酒樽木枳內加織密鎖匙形以示分別倘 諸君有知何人假冒請到本行報明即謝花紅銀二百大元經官訊定即能給發斷不食言再此酒不能販往 加勝巴 三寶瓏 泗里末 望加錫 檳榔嶼 日理等處其餘他埠均能運往並此佈聞
大英一千八百九十八年正月一號
光緒廿三年十二月十八日

明嗎也洋行謹啟

售發酒密烏



啟者本行向由英國督辦各種美酒來叻發售久已遐邇馳名茲復由英新辦到頭爾士斗雲字號之狗頭標烏密酒到叻應沽此酒香美異常不惟飲之可口且能保養精神調和血氣常飲令人不生疾病誠酒國中上品也 諸君光顧應細看以上所列之狗頭標庶不致誤且價甚相宜倘 諸君有欲沽飲者請至本行取用可也此佈
英一千八百九十八年正月一號
光緒廿三年十二月十八日 明嗎也洋行謹啟

容發酒池蘭萬標上頂國法

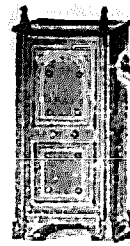
准本公司一家沽出餘無別家出售 諸君光顧請細認蜂窠標頭為記並細辨香味方不致誤價甚相宜倘有到份之 諸君祈早移玉 惠臨購買是幸
大英一千八百九十八年正月一號
明嗎也洋行謹啟



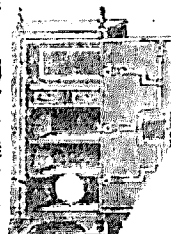
誠佐饌中之妙品也 鹿此酒向

敬啟者茲本公司親由法國督辦頂上好萬蘭池酒來叻發售其酒清香濃郁醇厚異常飲之誠可令人長血氣壯筋骨悅顏色妙美無窮今市上所有萬蘭池酒無有蓋出其右者

售發櫃鐵名馳

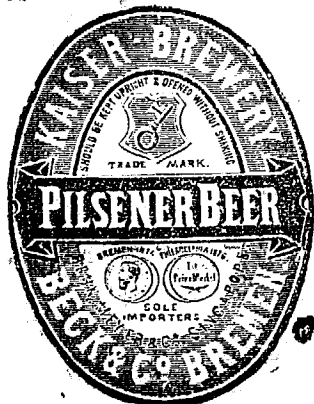


嘗思養生之道所最要者則惟儲蓄其次則惟銀兩然必須有以善藏始無意外此本行鐵廚所以為 諸君之所共賞也啟者本行所沽之鐵廚久已馳名於東方一帶而於叻坡則聲名尤著至本行沽賣此等鐵廚已有三十年之久其製甚為堅固保能避火且其鎖匙甚妙斷非盜賊等所能開計其橱全身均用鐵製成並無雜以木料且諸橱自前至今均為一式堅固並無有優劣之分至於各橱大小不一而價值則約一百元至四百元凡用之者可保其不礙
英燒即遇意外火災亦無所損壞是以本行之鐵橱實為叻坡諸華商所喜購而本行每年所沽亦殊不鮮茲特為之錄佈倘 諸君有惠顧者祈即 玉臨選購為盼 大英一千八百九十八年正月一號
大清光緒二十三年十二月十八日
明嗎也洋行謹啟



售酒品三

啟者本行督辦歐洲馳名三品洋酒來叻發售其酒係白頭款式發售有年沽飲 諸君莫不稱其香美奈近有無恥之徒假冒本庄三品酒款式以圖魚目混珠殊情殊可恨嗣後 諸君購買本行白頭三品酒者請細認本號牌之內有小紙句頭註明華字新嘉坡級明嗎也公司者始真若無此字樣即屬假冒請為細認特此佈告 大英一千八百九十八年正月一號
明嗎也洋行謹啟



正金鐘標萬蘭池酒發客

啟者本公司所督辦正金花鐘標萬蘭池酒久已馳名叻地諸華君均喜用之現已議定與本坡酒公司包辦以應零沽凡往外處者仍有欲零沽者請至酒公司沽買便得如買成起以便配往外處者仍



多以上所有各票如無本行不殺呼峇華字者即為假貨幸勿為之誤買本行有厚望焉 大英一千八百九十八年正月十三號

酒製造之法精妙異常酒味甚清以之蒸釀者皆為上等之料保無偽充之弊此酒若在本坡沽飲其屬亦甚廉諸翁沽明須為留心辨明以免魚珠之混現在市上假貨者甚多即為假貨幸勿為之

認明印標
公發酒光
認明印標
認明印標

啟者本公司所製之紅首冠仔標萬蘭池酒馳名已久乃係歐洲名家所製自一千八百一十九年相傳至今已閱八十年之久而其酒有收存數十年方肯出而沽賣蓋緣其熟氣概已全消所以 露君沽飲者均深獎譽現在歐洲一帶各國之人無不飲喜此酒因其氣味清香遠勝於他酒故也是以本行特辦此酒來叻發售自此酒到叻而後凡沽飲者無不感稱其美且此酒與本坡天氣甚屬合宜諸翁賜顧祈細心辨認紅頭庄及以上所列各票頭并有來

紅首冠仔標萬蘭池酒出售



Bisquit Dubouché & Co.
COGNAC

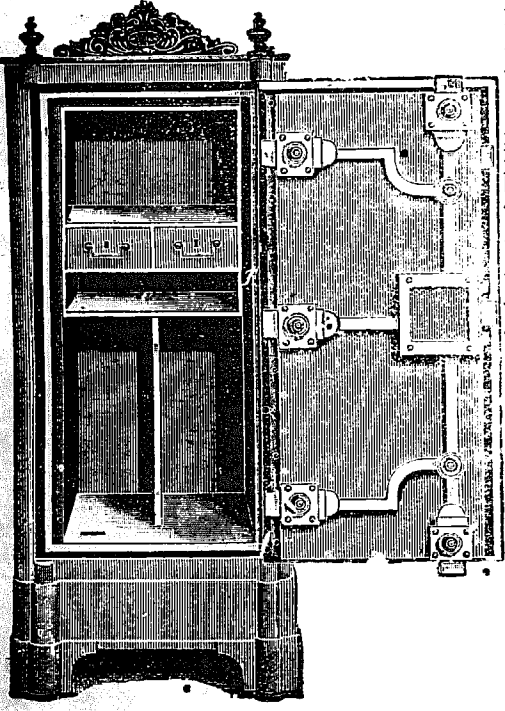
上古乙拿模只公司等西字為憑庶免為魚珠之混是所切盼 大英一千八百九十七年二月十二號

膠荖惱公司前不殺呼峇即加麥洋行謹啟

嗎根代望即有利銀告白

啟者本銀行創設有年茲將本行情形詳開如左 本行所備本銀計共一百一十二萬五千磅即一千一百廿五萬元 已收本銀五十六萬二千五百磅即五百六十二萬五千元 各股份人未交之項亦有五十六萬二千五百磅即五百六十二萬五千元 儲餘積項及未分之息共銀五萬三千五百磅即五十三萬五千元 本銀行總寫字樓在倫敦 凡諸仕商存寄本銀行之項其一年銀期者以四八仙息算六個月限期者以三八仙息算 三個月限期者以三八仙息算 來往短期數則以二八仙按日計算凡屬銀行應為之生理本銀行均可承辦 諸君惠顧請移玉惠臨面商便安 大英一千九百年四月廿六號

鐵櫃



啟者本行售所之鐵櫃在本坡馳名已久素蒙 各君購用莫不感稱其妙計此櫃之大小共有五種而價甚相宜此鐵櫃乃歐洲著名工師所製極為美善本坡所有西人齊智以人及作椒

蜜生理諸華商多向本行沽買以為貯銀之用因本行所沽者均用頂上物料製造而成不惟能壯觀瞻並且異常堅固無論火燒盜劫均可無虞貨美價廉莫此為甚倘 各君有欲購此櫃以收藏寶者可至本行選沽此佈是幸

英一千八百九十八年正月十三號 膠荖惱公司前不殺呼峇即加麥洋行啟

英電譯登 ○本坡實得力太晤士西報接十三日英京來電云英皇現降諭旨定於西明年六月內與其後舉行加冕之儀十四日來電云倫敦下議院議定將煤炭入口一事加增賦稅來電又云倫敦上議院會議整頓陸軍之事兵部大臣連拔在於院內對眾云本大臣實未有立意以強外府之人入於軍籍若現在購軍月餉不足亦可以畧為增給惟其當軍期限亦須量予加增始足以昭平允云
法電譯登 ○本坡實得力太晤士西報接十四日英京來電云法國擬在中國滇南築造鐵路之事現在已由法京巴黎下議院議定准行矣

俄國電音 ○本坡實得力太晤士西報接十一日英京來電云俄京風傳現駐北京公使惹耶俟與中國議和定局後即當將其召回另簡禮沙赴華以代其任云云按禮沙於一千八百八十五年英國與阿富汗失和之役曾有干涉其間至於使惹耶則將委任於力國以充公使云
非南電耗 ○本坡實得力太晤士西報接十一日英京來電云非南敵將馬蘭於西去月廿五號率領大軍一隊進攻據守列文之英軍計由破曉交鋒直至黃昏戰猶未能惟敵眾深知英之援軍將到故始退回十四日來電云英國現駐非南之馬兵計共有八萬人之眾又云據守列文之英軍於敵軍進擾之際竭力抵抗自要隘處為敵所破敵軍因向之招降數次英軍抵死不從云
德軍舉動 ○上海西人來信云現聞德國駐紮北京之軍除護守使署之外概行調至上海駐紮云云此等舉動亦屬可駭是無怪英人聞之大滋疑議也

臬司抵叻 ○檳城臬憲羅廉訪偕其夫人于前拜六日自檳到叻以使開堂會訊上控各案
河南按站 ○昨探得上海官場得 行在電云 兩宮定七月 回鑾由河南按站行走至正定府後即乘火車進京
懇請親政 大興土木 ○京師友人來信云去秋迄今 內廷宮殿多被聯軍毀壞刻下 皇上將奉 皇太后回鑾特降 諭旨內廷預備各事宜著傳諭世續屆時先為料理等因世君奉 諭後即飭祥茂與隆天德聚興官四木廠取吉四月十八日起每日辰刻傳集瓦木匠二百數十名至午門前按照花名點進次第興修所需工料銀俱由內務府廣儲司發給
德兵撤退 ○京師訪事人云德國駐京水師於華歷四月十二三四等日陸續乘火車赴天津聞須至青島小作勾留然後回國所轄京城地面改由自保定撤回之陸軍駐紮連日已陸續由蘆保鐵路乘火車入京其巡察交民巷諸事均易華巡兵經理
天恩優渥 ○廣州安雅書局世說編云去年粵東在籍紳士黎部郎國廉邀集同志趨赴 行在進呈方物荷蒙 兩宮賞收各紳或賞給官階或傳 旨嘉獎惟南海東莞兩縣學及順德縣青雲文社各 賞匾額一方茲已由督撫憲製就恭懸其懸諸南海縣學者係深明大義四字

鹽商難處 ○頃得杭友來函云聞由 行在戶部頒到公文向鹽務籌款上臺擬將鹽斤加價而商人恐有礙沿路不願遵辦情願報効但上臺意總須在百萬外商人以為目下兩浙鹽務浙西猶可浙東最壞報効之數極多亦只能在百萬以內連日會議迄無定局
債款立券 ○東京電云英國所擬中國賠款之法各國均以爲妥善即照行亦未可知其法係令中國立借崇而以四釐行息是也惟四釐行息一節在歐洲已極可觀而在日本則尚不足爲厚因與利益實有關係其舉恐將來政府出售時必將虧本也蓋日本政府所開賠款之數均係實在並不浮開如各國依從英人所擬則日官必另行設法以補足之俾不吃虧斯可矣譯日本西報

茶市開盤 ○福州茶市工夫小種於三月開盤廿五箱工夫茶到福州有十二萬餘件現沽出三萬餘件之譜大斗箱白毫存八千餘件已沽六千餘箱所存者僅中等白毫而已
燕客談資 ○京師訪事人云本月初旬某日都中正興永興會友志誠四標局應某客之雇派標師三十餘人護送大車七十輛至某處行抵迤南龐各莊日已昏黃遂止宿莊中某客邸夜分突有強徒六十餘人乘馬持械而來勒索買路銀三千兩客大窘意欲以千金爲壽標師大呼曰若是則辱及我輩姓名雖西江亦不能洗濯矣於是驅車逕出行不一里強徒追及與標師鬥於野互放洋槍傷及強徒兩人擊斃一人所乘之馬數匹亦飽受彈丸標師幸無傷者移時有宛姓客出爲排解令客出金三百爲強徒醫傷葬埋之需其事遂寢○有韓某者本非善類秋秋聯軍入都後即自投日本營中爲某日員服役日員喜其勤慎遂於今春派令守護朝陽門外朝日壇韓潛毀壇中房屋屢車運木入城售諸某木廠近被安民公所員紳訪悉令巡兵要於途而獲之扣留其車解至公所正詰訊聞某日人貿貿然至欲將韓索回各員紳婉詞却之一面稟明慶邸立將此案移交刑部訊辦

薦刻同登 ○廣州中西越嶠報云去年十一月兼署兩廣督篆廣東巡撫德靜山大中丞遵 旨酌保人才以龔太守心湛朱大令士林爲洋務營務中出色人員具摺上 聞現在差弁將原摺齎回奉 硃批均著送部引見從此就瞻 鳳關展布鴻猷長才當不致興嘆短

取矣