

大清光緒廿七年

本館新聞除禮拜外每日出版一
紙諸君賜閱本報者無論
本埠外埠均可函致本館取
閱如外埠閱報照加郵費不
也除日本從英國探辦外復
借工本從英法各國採辦各
紙各機器以待與英法各國
刊印書籍單件並有英法各
體活字及各式花邊等延有
西人排印工藝甚精所有中
西文字均能刊印並有石版
印字大小機器均用精工刊

第五千八百廿五號

申報

(號七第牌門口虱巴舊在設開館本)

印工級絕倫並延有文士
寫各體文字現由上海購到
各種書籍出售其書目另行
刊佈所有各項價甚相宜再
本館所登來札原稿其有不
世道人心者附登否亦須無
礙於人而後始錄其有不關
成文以及支離費解者概不
登錄嗣後諸君來札尚祈
自諒更須寫真里而後敢
將原稿收回也本館謹白

辛丑四月十五日

大英一千九百零一年六月一號禮拜六 (每張售錢十文) 每日每張售錢十文

招考醫生
○啓者本院醫生現虛一席理當另延惟以善堂司醫者學術固要精詳品行尤貴端
方寔難中選今故公議刊報招考定於五月初一日十點鐘大集羣醫在本院大堂出題面試擇尤聘用倘
有術擅軒岐心存濟世者屆期請至本院 賜教此佈
光緒廿七年四月初四日 同濟醫院謹啟

招充恒山亭住持告白
○啓者茲因恒山亭司理香油之職欲招人承充辦理其承辦之期係以
一年爲率 諸君有欲承充者可於四月廿九日以前投稟交薛有禮處以備選擇但其棄取之權任由重
事裁奪不得以價之高下爭執而欲承此職者其人必須品行端方及不吸洋烟方能稱職特此佈 聞
大清光緒二十七年三月十四日 恒山亭現任董事薛有禮謹啟

敬請蒙師
○啓者前在本館設帳之蘇先生現在因患足疾旋里爲此本館再欲延請蒙師一位
其人必須能操漳音不吸洋烟靜居出而久動於訓迪者方台如有欲就此席者請至敝館面商便得特
此佈 聞 本館謹啟

頂上麒麟紅烟發售
○啓者本號親自深僻鶴山芸蓼正地道霧頂嫩葉紅烟發售不惜資本精
工配製烟色潤澤氣味香甜且能耐久不變每包重捌兩每箱裝壹佰肆拾包沽價銀一十九元此烟吸之
濃香異常兼治山嵐瘴氣並能除痰辟瘴實爲烟中之佳品與別家所沽之紅烟大相懸絕所謂價廉味高
誠非謬也 諸尊光顧請早移玉惠臨是幸
光緒廿七年正月廿一日 星嘉坡牛車水公興號謹啟

再續張季直嚴懲變法平議

一胥吏必用土人 舊制各部衙門胥吏三年而滿不聽久據今且或爲世業或爲販賣舞文竊柄鉤結爲
奸利吏道之壞大半由此今府州縣以下既各專一職僚屬以外必用胥吏今之胥吏故周禮太宰所屬般
輔之士衆也用之途一一自變法分職之日始或由各府州縣以下官自行選召或暫照舊章令本有之吏
正身供職三年三年之內無過失被人告發得非者給照許其子孫入官立普通學堂時三年不納膳金畢
業領憑憑入專家學堂者各學堂就近送京外官各衙門由各衙門官選用一現任府州縣學諸生年三四
十以上素行謹愼而文學平常不能入學堂者各學堂官院長就近擇送各衙門由各衙門官選用並三年
而易其升降以俸督撫司道衙門之俸優於府衙門衙門之俸優於州衙門衙門之俸優於縣屬 一優
官吏俸祿 本朝沿元明之制官俸殊薄日本師歐美之法俸亦不豐然日本十等官月給尙四十五元中
國佐雜之俸不及也而佐雜以官爲市之所入其地賦而取食者何翅十倍於俸雍正乾隆兩朝增給恩俸
養廉今京官有減折之令外官有攤扣之令抑豈獨養廉恩俸無所得而已淺且及俸而 朝廷日操法以
責其廉而賂日章宜矣故欲變法而責其效必自優俸始姑仿日本俸例而增之俸以月給一等官至十八
等官至多者月三十元至少者月五元官均則以地之大小事之繁簡稅賦之多寡爲差等胥吏多者三
十元少者十元差爲五等凡官所入不在俸之列者皆入公凡因公之用皆定額以取諸公舍暗言明似
俸益而費不支合暗於明則官益而俸且省試一數計必能辨之 一設府縣議會 變官之法畧具矣然
國有與革何以使民不疑國有徵斂何以使民不怨與革視民之俗何以杜其疑而使之和徵斂視民之力
何以平其怨而使之服備衡樞紐必在議會周禮鄉大夫各掌其鄉之政教禁令其吏有州長黨正族師閭
胥比長歲終會政致事又有詢於衆庶之法即日本府縣會議之權興也其府縣會議之法以地方大小定
議員多寡多不過五人議長若副選於議員之中上其名於內務省選舉之人被選舉之人均以有家資或
有品望者充之示期投票數多者中選崇均較年年均則定以圖選定布其名於衆每二年以抽籤定留
易之半無俸有往來帶留之費常會歲三月一開臨時時會有事即開議事草案由知事令交付其所議之事
會決之其府縣事以地方稅支辦者揀算之額數徵收之方法會定之可否視同議者多寡可數多數者數同
則決於長有大利害則議員止其議於內務卿若妨礙國安背律違規者知事令得能其議議場許人集聽
而亦嚴駁駁賤賤亂雜之禁法如此意至美也而或者以爲民智未開議必踳駁而不能合不知正以議會
開民智選舉之人被選舉之人必紳士也紳士雖不盡識新法而有文告以諭之權限以示之必與豈豈者

華芳影相樓新張告白

啟者本主人在星架坡漆木大街第二百二十五號門牌即馬交街口頭一間新設影相樓一所佈置精潔修飾裝璜且由歐洲辦到上等藥料超等器具所影山川人物男女芳容小若分毫大逾數尺形神畢肖尤耐留存久不變色并備中西時款衣裳袍帽戲服華素俱全以便諸貴客隨意穿戴當此新張伊始自必加工加料以冀傳揚倘荷青垂計當逾格
大清光緒二十七年正月十四日 華芳影相樓謹啟

司各脫滋補鰵魚肝油



此油潤肺除痰補益氣血又能殺除腸胃之蟲故換穢之血消解胃經之積滯舉凡身體瘦弱胃不消化肺經受病憂鬱傷房事色傷破金吐血齒痛疳積小兒肌肉不長筋骨軟弱等症皆能治之不論男女婦老少無病常服亦能壯旺精神充盈青壯此乃清油而不燥滋潤而不膩之聖藥也每日服三次每次服三錢至四錢小兒減半服合 英京司各脫乳白鰵魚肝油公司謹識

此係司各脫馳名生乳白鰵魚肝油之標頭及其圖式其圖乃係一人背負大鰵魚一尾有此標誌乃為真貨 諸君賜顧請認明標誌庶不致悞特此佈聞

星嘉坡莫梁公司代理 發售

中國通商銀行廣告

啟者中國通商銀行乃於西一千八百九十六年慈民末月十二號即華光緒廿二年十月初八日恭奉中國 朝廷之命為之創設

計資本銀五百萬兩先行收取二百五十萬兩
總理處設在上海 本銀行又分設於廣東 芝罘 鎮江 福州 漢口 北京 汕頭 天津等處

本銀行所為生理乃買賣以上各地之單及代收以上各處之匯項并電匯等件凡 諸仕商有物作按欲向本行請貸及當單等件皆能如 命倘有欲將銀項寄存本行者亦屬格外有益茲將本行所奉月息列明如左

- 三個月銀期者每月利息三八仙半
- 六個月銀期者每月利息四八仙半
- 十二個月銀期者每月利息五八仙半

大英一仟捌佰玖拾玖年拾月拾貳號
大清光緒貳拾伍年拾一月初拾日
中國通商銀行駐叻代理人莫實得洋行謹啟

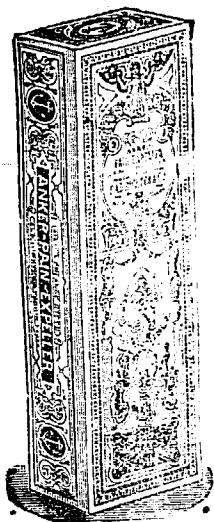
西醫生

本房有便益時卑刺藥水乃醫生力打時所製曾為歐洲各國馳名久矣以致皇家大醫院將此藥水常治風濕腫痛及手足難舒抽筋麻木等症

力打時

英古便

益時卑



凡一切身體骨節拘屈傷發熱出汗痢疾肚痛等症皆可每日服三次每次十損或風火牙痛或蛇虫鼠傷患者將此藥水每日擦三四次無不立效如有

沙時巴釐刺藥水



啟者茲有醫生力打時英古所製之梳標沙時巴厘刺藥水乃用沙時巴釐草取其精汁製煉而成此藥功效最神者係清血中穢濁凡諸血症最屬相宜 諸君賜顧請移 玉惠臨採購為盼
西一千九百年五月三號
星架坡德國神農藥房謹啟

刺藥水

五滴無不見效 諸君光顧請認紅旋為記
西一千九百年五月三號
星架坡德國神農藥房謹啟

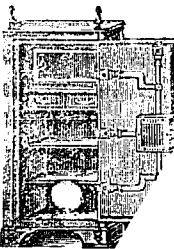
勸辦福州賑捐

啟者本局現奉福建省會善後總局司道憲札委勸辦福州水災賑捐並頒發印實收關防前來當經遵延設局開辦報明在案查南洋各埠士商非粵即閩休戚更為相關前此之順直安徽山東及印度等處相繼告災猶蒙 諸善士踴躍輸資慷慨以慨其仁心仁聞固已上達 天聽遍及地球此次福州水災更為切近計待賑者四萬八千六百餘戶飢民十二萬七千八百丁口有奇而延平建寧兩府之被災者不在此數哀鴻遍野如鳥失巢其顛沛流離之慘令人目不忍觀耳不忍聞況值時事多艱捐務務未所望 仁人君子同發慈悲共襄賑恤上為 朝廷分南顧之憂下為孫子造無疆之福所有簽資助賑一律填給實收照章請獎計開 封典職銜概照例銀每百兩折收十四兩 貢監減成每百兩收十六兩足成每百兩收四十四兩 花翎 藍翎 視品級計數 各收加一紋銀補水 其餘名目甚繁另印單張分送備查 本局隨捐隨報 部照最為快捷伏願樂善好施之君子無論本坡外埠均可開列銜名籍貫三代到新嘉坡源順街安和號報捐是禱
大清光緒廿六年十月十三日 大英一千九百年十二月四號
勸辦福州水災賑捐分局公啟

售發櫥鐵名馳



嘗思養生之道所最要者則惟飲食其次則惟銀兩然必須有以善藏始無意外此本行鐵櫥所以為 諸翁之所共賞也啟者本行所沽之鐵櫥久已馳名於東方一帶而於叻坡則聲名尤著至本行沽賣此等鐵櫥已有三十年之久其製甚為堅固保能避火且其鑰匙甚妙斷非盜賊等所能開計其櫥全身均用鐵製成並無雜以木料且諸櫥自前至今均為一式堅固並無有優劣之分至於各櫥大小不一而價值則約一百元至四百元凡用之者可保其不礙



焚燒即遇意外火災要亦無所損壞是以本行之鐵櫥實為叻坡諸華商所喜購而本行每年所沽亦殊不鮮茲特為之錄佈倘 諸君有惠顧者祈即 玉臨選購為盼 大英一千八百九十八年正月一號 大清光緒二十三年十二月十八日 明嗎也洋行謹啟

明嗎也洋行謹啟

售出品三



啟者本行督辦歐洲馳名三品洋酒來叻發售其酒係白頭款式發售有年沽飲 諸君莫不稱其香美奈近有無恥之徒假冒本庄三品酒款式以圖魚目混珠情殊可恨嗣後 諸君購

買本行白頭三品酒者請細認本號標牌之內有小紙句頭註明華字新嘉坡級明嗎也公司者始真若無此字樣即屬偽冒請為細認特此佈告 大英一千八百九十八年正月一號 明嗎也洋行謹啟

明嗎也洋行謹啟

售發酒密烏



啟者本行向由英國督辦各種美酒來叻發售久已遐邇馳名茲復由英新辦到頭爾士斗雲字號之狗頭票烏密酒到叻應沽此酒香美異常不惟飲之可口且能保養精神調和血氣常飲令人不生疾病誠酒國中上品也 諸君光顧應細看以上所列之狗頭標牌不致誤且價甚相宜倘 諸君有欲沽飲者請至本行取用可也此佈 大英一千八百九十八年正月一號 光緒廿三年十二月十八日 明嗎也洋行謹啟

客發酒池蘭萬標窠蜂上頂國法



敬啟者茲本公司親由法國督辦頂上好萬蘭池酒來叻發售其酒清香濃郁醇厚異常飲之誠可令人長血氣壯筋骨悅顏色妙美無窮今市上所有萬蘭池酒無有蓋出其右者

誠佐饌中之妙品也 能此酒向

准本公司一家沽出餘無別家出售 諸君光顧請細認蜂窠標頭為記並細辨香味方不致誤價甚相宜倘有到倫之購者祈早移玉 惠臨購買是幸 大英一千八百九十八年正月一號 明嗎也洋行謹啟

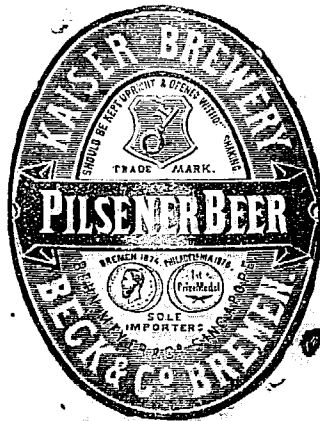
明嗎也洋行謹啟

售出酒密



啟者茲本行由歐洲辦到上等密酒來叻發售其酒甚佳茲將標頭印出 諸君光顧祈為細認免致有誤近聞有無恥之徒假冒本行鎖匙標密酒出沽希圖魚目混珠最堪痛恨今本行再行核定於酒樽木架內加鐵絲鎖匙形以示分別倘 諸君有知何人假冒請到本行報明即謝花紅銀二百大元官官訊定能給發斷不食言再此酒不能販往 加勝巴 三寶壟 泗里末 望加錫 檳榔嶼 日理等處其餘他埠均能運往謹此佈聞 大英一千八百九十八年正月一號 光緒廿三年十二月十八日 明嗎也洋行謹啟

明嗎也洋行謹啟



縣 襄城縣 西華縣 浙江 衢州府 直隸 北京 順天府 保定府 永清府 天津府 順德府 望都縣 獲鹿縣 永安縣
通州 張家口 朝陽縣 東安縣 滄州 冀州 遵化州 武邑縣 景州 樂平縣 河間府 山東 泰安府 東三省 盛京 甲

子廠 連山 于慶街 北林子 呼蘭城 陝西 審羌州 江西 鄱陽縣 湖南 衡州府 清泉縣 按此單係從西文譯出故所列
府縣名皆無次序茲姑仍之以存其真又單內有止列府名者似係指合府均停試而言而亦有既列府名復列縣名者不知何義

防堵不易 ○西五月十四號北京電云德國總督德威爾將喀斯登稟報山西邊境現已安靜惟有華兵三千名隨帶大炮三十尊在
大同府駐紮該兵距山西邊境最近餘則向在大同以外又據亞治副將報稱直隸省西南各處刻亦安靜如常惟靈壽縣尚有華兵駐紮又據

德副將喀墨申報張家口西北地方現有蒙古兵在彼滋擾恐將來於該處致害因此總督又待命馬步兵各一營立即馳赴張家口仍以
距長城相近之沙漠地方為征兵之總路遲日即擬以華兵駐紮張家口以為德兵之代官場消息雖如此然京中近有人接保定府來電謂該

府迤南一帶時為盜匪所苦前數日雖保定府南面十八英里之耶麻教民村莊亦遭劫掠目下拳匪又復偏地發作矣

崇匪解鄂 ○漢口訪事友人云湖南某邑匪人方紫臣自稱正任廣東提督方友升軍門之姪招搖撞騙無惡不為事為陳慶門都戎
訪聞設法拘獲細加研鞫竟有勾通康梁餘孽富有票匪各情因即解赴鄂垣稟請上憲從嚴究辦

巡防嚴密 ○鎮江友人云常鎮通海兵備道兼鎮江關監督長久山觀察接奉兩江總督兼南洋通商大臣劉峴莊制軍密札內開現
聞長江一帶匪徒聚匪及游勇等潛謀不軌訪即札屬嚴拿等因爰即飛電所屬沿江各屬州縣及水陸各營嚴加防範以備不虞又恐鎮郡

亦有不法之人暗中勾結因札飭水陸總巡周瑞堂遊戎保甲總巡楊大令暨地方文武各官城廂內外防營巡卡一體嚴行緝緝以免疏懈至
各城門則添派兵役常川駐守各處棚欄來往之人由保甲委員責成地保更夫認真盤詰每晚二更局項非有緊急公事不得擅開

其餘烟館客寓亦派員弁搜查似此防閑周密不逞之徒當亦無所施其伎倆矣

日月食算草 ○昨有葉君名青者由武昌經心書院郵示算草所云本年日月交食共計四次第一次為月食時在三月十六壬午望
食分甚淺只見月邊闕虛未入地影故不見月體有虧京師月入闕虛平時子初十一點五十二分月出闕虛平時寅正四點四十一分第二次

為日食時在四月丙申朔此次日食中國揚子江以南印度南境與西境斐洲東境及印度洋等處均能見之其月影起於馬達加斯加南經
毛里西尼鳥入印度洋過蘇門答臘由婆羅洲至巴布亞而沒在此界線內均見食既惟食分最深在蘇門答刺之巴東地方見食既歷時六分

三十秒鐘之久他如香港在午後一點一分時食起至二點五十三分止見食二分四十三秒第三次為月食時在九月十六戊寅望月食二分
十六秒京師月入闕虛平時戌正八點五十一分初虧平時亥正十點十一分食甚平時子初十一點一分復圓平時子初十一點五十二分

出闕虛平時丑初一點十二分武昌府月入闕虛平時戌正八點四十二分初虧平時亥正十點二分食甚平時亥正十點五十二分復圓平時
子初十一點四十三分月出闕虛平時丑初一點三分上海月入闕虛平時亥初九點十一分初虧平時亥正十點三十一分食甚平時子初十

一點二十一分復圓平時子正零點十二分月出闕虛平時丑初一點三十二分 未完

苗匪鬧教 ○邇者貴州省清平縣境凱里苗匪滋事戕斃教民事為無慮所聞立即調集兵丁前往征剿得以殲斃匪首解散脅從俾
地方一律安靜事後復得凱里向無西教士在彼傳教惟中國某牧師一人被戕教民多至二十餘人之譜

越解人名 ○日昨憲報特報云西本年二十二號國家定議將馬亞亞任高亞船陳亞梅三人越解出境永遠不准復來一節今已改定
馬高兩人出境三年陳則五年前議應作罷論又馮文輝林樹春陳亞剛馮連標陳學保等均已定議自西本年閏月十一號以後越出境外永

久不得重來云云

上控堂期 ○本坡臬署刻已定期西本年七月二號即華五月十七日齊集各臬司會審上控案件

詳臬兩案 ○十四日巡理府訊定判詳臬署之案共有兩起一為粵人何亞靈何亞坤與閩人汪捷碑瑄人黃盛潤等控告穆拉油人
蓋勞私以五員銀票改為五十元騙人并有叻產華婦劉氏娘芝碧同行騙一案蓋勞前因畏罪遠颺經署保人即蓋之岳父亞末賠保欸五

百員昨由府憲提訊劉氏娘芝串騙一案時有進豐銀行夥件叻產閩人黃某亦到堂指明該票作偽情形一為閩人郭德閣與同籍人沈
馨供稱住梧槽捕房前大街沈前有牛車一輛沽賣與余價銀三十一員後沈請票拘余指為盜換牛車之姓名又誣余盜取衣箱等罪去月廿

八日續由府尊訊明判余得直今余心有不願補票控沈為虛言失誓之罪該兩案府尊訊畢均令詳臬署核辦

逝者如斯 ○本坡國家查悉前一禮拜內叻中人民身故者共有二百五十名其中華男一百六十六名華婦二十三口

工部局告白 ○特此通知坡中人等知悉凡屬工部局界內所畜狗隻於一千九百零一年閏月一號起至一千九百零二年三月三
十一號止是年內應掛號註冊及領牌等事定於西本年閏月一號禮拜六起除禮拜外每日由上午十點鐘至下午四點鐘每禮拜六由上午

十點鐘至下午一點鐘在拋球場本局寫字樓內收銀之處掛號註冊辦理一切特此預聞
大英一千九百零一年六月一號 大清光緒廿七年四月十五日 工部局司理人彼兀刺士奉命謹啓

石塊平沽告白 ○啓者本坡吊橋頭苑春米郊現有專辦上等石塊平沽茲將價目列下 一尺二寸面石每塊三角半 一尺四寸面石每塊三角一占 一尺六寸面石每塊四角八占 平埔石胚條面一尺闊每丈長一元四角以上所列諸款特就大畧佈告耳倘 諸君如有合意要用者不論何款之石皆能應命其石堅實其價平宜乃係本號廠沽他人不得出兌有欲購者請移玉到吊橋頭苑春本號內面商便安特此佈聞以供賞鑒 光緒廿七年四月十五日 苑春號謹啟

粵東梁財信馳名藥酒膏丹丸散 ○啓者余親由粵東本鄉辦到梁財信神效跌打追風藥酒來叻發兌此酒乃其家傳秘方治刀傷跌打斷筋折骨腰膝酸軟手足痛痺肌膚腫脹身面青黃痰凝氣滯左癱右換麻木不仁一切風濕痿弱諸病功難盡述此酒在於粵地久已馳名有病飲之立能退病無病飲之亦可舒筋活絡補益精神 另有活血除痰止痛散無論跌打刀傷疼痛以及腹痛腰痛氣痛等均能立止此外并有調元至寶丸及追風膏藥等一切靈驗丸散均係梁財信家秘製用之者立見奇效與他人所製者不同本號因叻地諸君素慕梁財信膏丹丸散之神奇而難於採買故特辦來叻地以應世上之求倘有欲購以上藥酒丸散者請移 玉到本號相商便得特此佈告 大清光緒廿七年四月十四日 新嘉坡府署左傍單邊街新巨泰號梁敏修謹啟

承頂聲明 ○啓者新嘉坡玻璃後街乳吾實得力路門牌第廿四號邱益興公司股夥邱允德茲他志圖別業願將名下股份抽出已於光緒廿七年三月截止所有邱允德股本利銀及花紅等一概同公親當堂交清收回退股字存據以後邱益興生理盈虧不干邱允德之事而邱允德有與人來往長短可向經手是問與邱益興公司無涉特此聲明免滋後論 光緒廿七年四月十二日 邱益興公司謹啟

退股聲明 ○啓者于自丁酉年有份新嘉坡玻璃後街邱益興生理茲經於光緒二十七年三月截止卸任併將股份在本利銀一概抽出取回只立退股字付執從此以後邱益興生理盈虧均與于退股人無涉特此聲明以免後論 光緒二十七年四月十二日 退股人邱允德告白

敬復訂期保認告白 ○敬復者去年我暹郊諸家暨坡中各號有被承福源號倒欠賬項為數甚鉅嗣後承福源號有請豐源號林和坂老爺為公親向各債主懇情減收經議定攤還三折計二折係合隆號陳仙精翁保認餘一折乃承福源自己認還惟所欠鋪單則議還足額即時立有沙葛力字以便各債主蓋印彼時我暹郊各號首先許允遂即蓋印因坡中債主尚有三五家痛血本之多耗一時未肯應承以致延擱於今迨去月廿八日做等因閱叻報見合隆號陳仙精翁登有訂期保認告白一則訂明代認承福源號攤還各債主二折之賬訂期於本月初六日為止倘各債主仍未前則將前立代認之約作廢等情讀報之餘以七天之期未免急迫恐難安理所以做等另向陳仙精翁酌展期俾可從容知會蒙陳仙精翁俯允經於初六日仍由叻報續登展期保認告白訂期於本月十三日為止諸債主如能前則當如前保認否則作廢等語今我諸債主亟行集議業於本月初十日一律前清楚即即公親林和坂翁暨陳仙精翁處當面理會其劃押之事未屆訂期已先一律清楚足副 兩翁之美意惟望陳仙精翁將保認式折之賬單速行料理給還諸債主收執俾可如期收銀早完此事不勝幸甚特此奉復順候 台安 光緒廿七年四月初十日 暹郊諸號暨各債主謹啟

敬佈知音 ○啓者余近創設醫學報本擬於今正開辦故於去臘底起將永安堂藥店頂與他人俾得專心料理報務荷蒙 諸君見愛紛紛掛號定閱報章詎意卜居久而未就遷延時日直至於今致辜 諸君子屬望之殷殊深歉忤近已稅定模實街第三十八號門牌即海山街英塾之後大馬路白吉靈廟左傍華人呼為番禺副館街者現在業經遷往一俟舍館摒擋就緒便當趕緊開派報章至於排印等一切事宜即在本叻報內兼辦 諸君有欲賜教及掛號取閱醫學報者請至叻報寫字樓或模實街醫學報分館內面商可也特此佈 聞 光緒二十七年四月初一日 葉季允謹啟

新建棧房出稅 ○啓者做號有新建棧房兩間坐落后吧窰番人呼為鑾公西吃該兩棧甚屬堅固寬闊而且近水上落利便收貯貨件甚為安叶諸寶號有欲稅棧者請即移玉到源順街捷源號內相商可也此佈 光緒二十七年四月初六日 陳福夏謹白

正金記茶庄 ○啓者本號不惜工本親到武夷諸峰揀選各色名種運抵南洋等埠發售於今已數十年各埠馳名所裝包玉蘭小種實叻比因託人代裝遂有良莠不齊之弊本號爰再親往武夷採辦在廈裝束經已運配到叻開張在新嘉坡吉靈街頭門牌九十三號發售此乃金記原人開設故今改作正金記字號但茶係新到貨望暢銷所以兌價則格外從廉交易則公平無詐倘蒙 諸商翁惠顧祈請玉臨本號茶庄內採擇并祈細認貨色鮮美氣味清香以及招牌為記庶不致誤此佈 大清光緒二十七年四月初七日 大英一千九百零一年五月廿四號 新嘉坡吉靈街角頭正金記茶庄謹啟

新嘉坡吉靈街角頭正金記茶庄謹啟

正金鐘標萬蘭池酒發客

啟者本公司所留辦正金花鐘標萬蘭池酒久已馳名叻地諸華商均喜用之現已議定與本坡酒公司包辦以應零沽凡華籍諸商有欲零沽者請至酒公司沽買便得如買成起以便配往外處者仍可至本行沽買至此



酒製造之法精妙異常酒味甚清以之蒸釀者皆為上等之料保無偽充之弊此酒若在本坡沽飲甚屬合宜且價亦甚廉諸翁沽用須為留心辨明以免魚珠之混

現在市上假冒者甚多以上所有各票如無本行不殺呼峇華字者即為假貨幸勿為之誤買本行有厚望焉 大英一千八百九十八年正月十三號

啟者本行所備本銀計共一百一十二萬五千磅即一千一百廿五萬元 已收本銀五十六萬二千五百磅即五百六十二萬五千元 各股份人未交之項亦有五十六萬二千五百磅即五百六十二萬五千元 餘餘積項及未分之息共銀五萬三千五百磅即五十三萬五千元 本銀行總寫字樓在倫敦 凡諸仕商存寄本銀行之項其一年定期者以四八仙息算 六個月定期者以三八仙息算 三個月定期者以三八仙息算 來往短期數則以二八仙按日計算凡屬銀行應為之生理本銀行均可承辦 諸君惠顧請移玉惠臨面商便安 大英一千九百年四月廿六號

啟者本公司所製之紅首冠仔標萬蘭池酒馳名已久乃係歐洲名家所製自一千八百一十九年相傳至今已閱八十年之久而其酒有收存數十年方肯出而沽賣蓋緣其熟氣概已全消所以 諸君沽飲者均深獎譽現在歐洲一帶各國之人無不飲喜此酒因其氣味清香遠勝於他酒故也是以本行特辦此酒來叻發售自此酒到叻而後凡沽飲者無不盛稱其美且此酒與本坡天氣甚屬合宜諸翁賜顧祈細心辨認紅頭庄及以上所列各票頭并有來

士古乙拿模只公司等西字為憑庶免為魚珠之混是所切盼 大英一千八百九十七年二月十二號 膠荖惱公司前不殺呼峇即加珍洋行謹啟

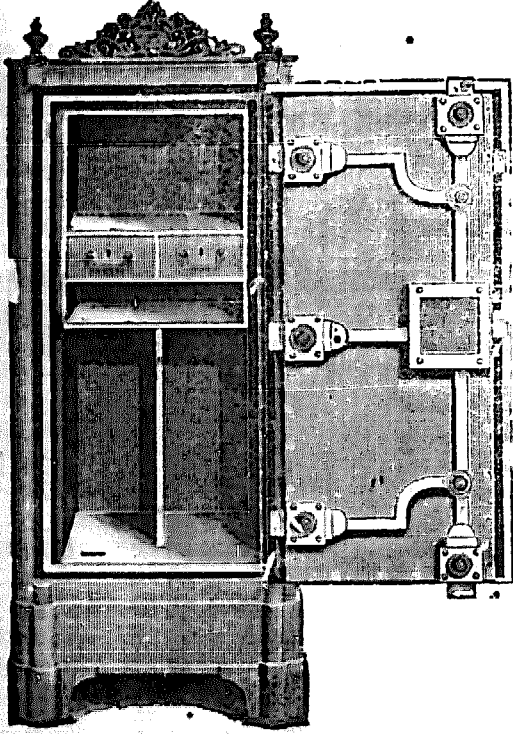


Bisquit Dubouché & Co.
COGNAC

嗎根代望即有利銀行告白

啟者本銀行創設有年茲將本行情形詳開如左 本行所備本銀計共一百一十二萬五千磅即一千一百廿五萬元 已收本銀五十六萬二千五百磅即五百六十二萬五千元 各股份人未交之項亦有五十六萬二千五百磅即五百六十二萬五千元 餘餘積項及未分之息共銀五萬三千五百磅即五十三萬五千元 本銀行總寫字樓在倫敦 凡諸仕商存寄本銀行之項其一年定期者以四八仙息算 六個月定期者以三八仙息算 三個月定期者以三八仙息算 來往短期數則以二八仙按日計算凡屬銀行應為之生理本銀行均可承辦 諸君惠顧請移玉惠臨面商便安 大英一千九百年四月廿六號

鐵櫃出賣



啟者本行售所之鐵櫃在本坡馳名已久素蒙 各君購用莫不盛稱其妙計此櫃之大小共有五種而價甚相宜此鐵櫃乃歐洲著名工師所製極為美善本坡所有西人齊習以人及作椒蜜生理諸華商多向本行沽買以為貯銀之用因本行所沽者均用頂上物料製造而成不能能壯觀噴且異常堅固無論火燒盜劫均可無虞貨真價廉莫此為甚倘 各君有欲購此櫃以收儲重寶者可至本行選沽此佈是幸

大英一千八百九十八年正月十三號 膠荖惱公司前不殺呼峇即加珍洋行謹啟

新到精巧鐵樹告白
 ○啓者茲本公司新由歐洲辦到避火鐵樹此鐵樹不特避火且能避盜因其工作甚精分爲正副兩輪奇巧異常諸君有欲購買者祈即 玉臨本行採買可也此佈
 大英一千九百零一年五月十八號

新開顧繡莊
 ○啓者茲本號向在上海小東門內專辦南洋各埠家用繡賂久荷 叻嶼甲 諸紳商 惠顧有年貨真價實童叟無欺今分設實叻吉靈街第十四號門牌先行交易擇吉開張倘蒙 貴客賜顧祈請 玉臨爲盼此佈
 大清光緒二十七年三月二十九日
 葛義泰謹識


良醫到叻
 ○啓者醫道精微貴乎世有真傳而臨症施治方能濟世今有黃長榮先生者兒科國手也藥到春回久馳名譽蓋緣先生即檳榔嶼益壽堂黃長美先生之介弟世傳秘術精治兒科到叻未幾曾活小孩甚多而且因症而施審機通變平淡中寓有神奇誠保亦良醫者也余恐本坡諸 士商未能細察爰錄數言于報爲抱恙者告焉此佈
 光緒廿七年三月廿八日
 福茂陳羣英謹啟

招攬牛車告白
 ○啓者茲丹戎巴葛船澳有限公司於每日欲用牛車欲招人承攬其承攬之人必須聲明每日能供給若干牛車及其工資若干并欲將何擔保須當照約而行有欲承攬者當將以上詳細及欲知一切事宜向現任本公司之理事人尼敏詢問便得
 大英一千九百零一年五月九號
 大清光緒廿七年三月二十一日
 丹戎巴葛船澳有限公司理事人立流伊尼敏謹啟

招租告白
 ○啓者茲有一店坐落本坡墊帶路頭第十八號門牌該店地方寬闊門窗堅固有欲稅居者請到玻璃後第五號門牌德怡發仰光郊內詢問便得屋稅從廉特此佈告
 光緒二十七年二月廿五日
 德怡發號謹啟

棧房出稅
 ○啓者茲有棧房七所門牌由第五十五號至六十一號坐落在羅勿申港墘即水龍頭有欲租賃者祈到面商便得此佈
 大清光緒廿七年正月十一日
 陳合盛謹啟

金雞
 敢者此藥酒由德國皇家大醫生專心博考知有金雞鐵樹產自德國壽如松柏之年採其精華配提神益氣靈芝釀造而成昔年曾經呈送美國英國法國奧國俄國及天下諸大邦統計由各國皇家大醫士三百餘名考驗獎賜手書共三百餘緘皆係稱贊此酒之功治男女氣弱血虧精神困倦筋骨痠痛不思飲食胃口呆滯頭眩眼花心驚恍惚夜不成寐腎虧失調小便淋瀝如飯湯等症
 長寒發冷瘧症以及婦科月經失調或臨經腹痛病人愈後欠補有疾無疾皆可酌量而飲大能益精補髓更能治陽痿難舉之疾婦人飲之能令温和子宮養顏肥體永無疾病相侵本局開創經三十餘載歷來不惜資本盡心製煉藥水藥油藥酒丹膏丸散屢試屢驗而德君醫生保赤存心無論內外新奇難症請臨診視藥到春回貧者不過索回藥費概免謝儀倘蒙顧惠祈到本藥房選沽自當格外從廉此佈
 光緒貳拾陸年九月初七日
 西一千九百年十月廿九號
 新嘉坡土庫街德國神農大藥房謹啟

鐵樹
 請認此標爲記


補功
 煉藥水藥油藥酒丹膏丸散屢試屢驗而德君醫生保赤存心無論內外新奇難症請臨診視藥到春回貧者不過索回藥費概免謝儀倘蒙顧惠祈到本藥房選沽自當格外從廉此佈
 光緒貳拾陸年九月初七日
 西一千九百年十月廿九號
 新嘉坡土庫街德國神農大藥房謹啟

藥酒
 煉藥水藥油藥酒丹膏丸散屢試屢驗而德君醫生保赤存心無論內外新奇難症請臨診視藥到春回貧者不過索回藥費概免謝儀倘蒙顧惠祈到本藥房選沽自當格外從廉此佈
 光緒貳拾陸年九月初七日
 西一千九百年十月廿九號
 新嘉坡土庫街德國神農大藥房謹啟

高士齒養
 夫牙之一道亦人生飲食之要也稍有缺焉何從辨味是在貴乎茲目下本房有高士緬養齒擦牙良水由配製其色鮮紅氣味清香有固齒去跡兼治牙蟲牙痛之妙此或常用無何其齒潔白如銀所以西人每早將此香水用半酒杯扣一漱盅清水漱之無不見效洵爲固齒之良方不愧濟人之妙用 諸君惠顧請認人頭標爲記
 西一千九百年五月四號
 星架坡德國神農藥房謹啟

高士髮養
 敢者本藥房有高士緬養髮香油香水發售凡男女髮黃枯白或髮弱脫落者每梳濯之時將此擦在髮脚無何叢生不絕而且細軟烏潤洵爲生髮之良方也本藥房目下並辦歐洲巴釐士各名家極品花露水香油香粉香梘甚多 諸君賜顧請移玉探買可也此佈
 西一千九百年五月八號
 星架坡德國神農藥房謹啟

惹馬尼亞
 敢者茲本行有新到頂上祖家灰名曰惹馬尼亞此等灰質較諸他灰倍勝且復易於乾爽諸君有欲採購者祈即 玉臨本行面商其價格外相宜特此佈告
 大英一千九百年十一月十五號
 福蘭公司謹啟