

大清光緒廿七年

本館新聞除禮拜外日出一張諸君賜閱本報者無論本埠外埠均可函致本館取閱如外埠閱報加寄費可也除日報外常刊送外復不惜工本從英國採辦釘書機紙各機器以待與各官紳刊印書籍單件並有英法各國活字及各式花邊等延有西人排印工藝甚精所有中西文字均能刊印並有石版印字大小機器均用精工刊

第五千七百九十六號

申報

(號七第牌門口虱巴舊在設開館本)

印工總倫敦延有文士書寫各體文字現由上海購到各種書籍出售其書目另行刊佈所有各項價甚相宜再本館所登來札原擇其有益世道人心者附登否亦須無礙於人而後始錄其有謬誤成文以及支離費解者概不登錄嗣後諸君來札尚祈自諒更須寫真爵里而後敢將原稿收回也本館謹白

辛丑三月十一日

英大一千九百零一年四月廿九號(一拜號九廿月四年一零百九千一英大) 台學每日七至日次仙聖字每日首白告

做請蒙師 ○啓者本館刻欲延請蒙師一位其人必須能操漳音不吸洋烟靜居簡出而又勤於訓迪者方合如有欲就此席者請至敝館面商便得 本館謹啟

招購菓園 ○啓者茲有菓園一所坐落本坡小東陵地面園中所植望吃 紅毛丹 榴蓮諸菓向稱繁盛刻欲招人承購 諸君有意請到本館寫字樓面商便得此佈 本館謹啟

延請書手 ○啓者本館刻欲請書書文士一位其人必須能寫各體文字而又靜居簡出不染惡習者方為合適如有欲承斯乏者請到本館面商便妥此佈 本館謹啟

頂上麒麟紅烟發售 ○啓者本號親自採辦鶴山芸蓼正地道露頂嫩葉紅烟發售不惜資本精工配製烟色潤澤氣味香甜且能耐久不變每包重捌兩每箱裝壹佰肆拾包沽價銀一十九元此烟吸之濃香異常兼治山嵐瘴氣並能除痰辟瘴實為烟中之佳品與別家所沽之紅烟大相懸絕所謂價廉味高誠非謬也 諸尊光顧請早移玉惠臨是幸 光緒廿七年正月廿一日 星嘉坡牛車水公興號謹啟

論各國查考中國財政

中國財政紊亂極矣綜通國之財政者莫如戶部綜通省之財政者從前莫如藩司其後復添善後局然問戶部以通國之財政則茫然而不能舉問藩司善後局以通省之財政亦茫然而不能舉蓋中國財政或以某項收欸抵某項支欸或以某項收欸抵某項解欸糾纏紛紜移挪假借致於頭緒萬端莫可究詰而綜各省藩司善後局度支之總數以與戶部比對亦截然其不同遂令財政愈紊亂而愈置之矣今中國國家議行新政其中財政一門為行政之發源固已與各項應行之政同飭內外各大臣妥議覆奏外省各大臣即因財政一門頭緒萬端向未議覆而駐京各國使臣因陪欸一事從何着落必須查考財政亦已公舉德法英日四使臣會同查考竊謂各國使臣所查覆者必多所顧忌而失之含糊各公使所查考必過於詳明而不留餘地各疆臣之含糊非故思中飽也非見好察米故為下屬留中飽之地也地方公用之欸萬不可不動公帑者而不合於例則部吏必駁之而且官吏廉俸太為菲薄習中飽之習習各項支實事求是嚴戒虛妄然各省疆臣必慮全省收欸和盤托出之後其應支各欸則仍執向例不准多支實收各欸則正當覆之指欸抵撥必致各省藩司善後局均行拮据而督撫欲辦地方公事無欸措辦大為棘手也是故各疆臣一念乎朝廷百度維新實事求是之意必欲和盤托出而一念乎日後之為難又必多所顧忌兩者交戰於心中勢必難窺朝廷之意言以為從違迄今 朝廷變政之意向未堅定則各省之查覆竊恐其多所顧忌而失之含糊也至於各國使臣亦已習聞中國財政之紊亂謂商民輸出者多國家輸入者少既不信戶部之總冊又不信各省之報銷今德法英日四國使臣既奉公舉查考必為細心探訪如洋關收數本無虛飾則厘金之多寡必以海關進出口貨之數為比例地丁錢漕之多寡必以通佔地方里之數為比例鹽課之多寡必以丁口以食鹽之數為比例執節御餉鑄錢深致遠中國財政實收之數豈不可得然稽察則鉅細不遺而徵收則不無出入且各省支欸各國使臣豈能一一周知故曰各使臣之查考必過於精明而不留餘地也夫各使臣既以陪欸之故查考中國之財政則必以所查考而得之數指撥將來分還之陪欸是各疆臣現在覆奏無論其為實數為假數皆必盡數指撥至於外銷欸項勢必另籌豈猶有所希冀於其間哉無所希冀則何必欺 朝廷且 朝廷一受其欺必以各疆臣含糊之數與各使臣查考之數為憑而要求之以抵賠欸必曰中國官吏不能收此數渠能收此數也而中國財政於是乎盡入外人之手矣可不懼哉 錄上海新聞報

諭旨恭錄 ○二月初十日奉 上諭德壽奏考察屬員分別舉劾一摺廣東翁源縣知縣劉永椿乳源縣知縣李滋然調署三水縣長甯縣知縣呂道象以上各員既據該撫奏稱循聲卓著傳旨嘉獎長樂縣知縣童立詰辦事荒謬聲名平常前者澄邁縣知縣李之鼎行為鄙謬不知自愛前者新會縣知縣胡承

一理事以轄之美屬三藩司司戈英屬奧大利亞華民自開利源而無端失之反受他人驅逐不富強故琉球滅而越南繼之越南削而緬甸又繼之緬甸奪而朝鮮又繼之不富強故黑龍江以南島蘇里河以東勘界一課促地五千里其西則布哈爾而特哈薩克浩罕等部存并於俄而智志雄什克南厥南略諸部服屬於英臺灣澎湖而屬於日旅順口大連灣廣州灣以要隘而界於俄於德於法東三省以祖宗發祥之地而敵他族眈眈之視且也聯軍北上 九廟震驚肉袒行成 乘輿西幸更有為臣庶所不忍言者夫亦惟不附言富強而害至於此也嗚呼平治無期抑鬱誰語腐書太息擅紙龍鍾又安得超朱子而問之耶 錄申報

英事電音 ○本坡實得力太晤士西報接初八日英京來電云英廷現已擬就底稿欲與法廷商訂英法兩國在紐花倫漁利之事如何處置現在此稿已送交法廷以待回音矣來電又云倫敦有煤商結隊往謁度支院大臣求勿增抽煤炭出口之稅該大臣答以此議既定不能挽回然各商人前經與人訂定所購之煤仍未出口者此則本大臣自當從公辦理云云

非南電耗 ○本坡實得力太晤士西報接初八日英京來電云非南敵軍現在急高維尼境內再行猖獗而在凡勝非里塔 實珍目 麥杞里伊夫等處英打兩軍皆有接仗云云按前報非南敵將近久向英求和今電忽云敵軍再肆披猖足見打國人心向難平靖也

英郵船失事電音 ○本坡實得力太晤士西報接初八日香港來電云英國輪船公司之蘇勿刺因郵船由泗來港於初六日侵晨三點鐘時因逢大霧迷漫致在臺灣海峽沉溺所幸船中夥伴搭客人等以及該船所帶函札均經救起云云按該郵船失事之處係在距福州五十英里而該船大有七千三百八十二墩乃各郵船中之新而且鉅者云

宰猪核數 ○去臘廿八晚八點鐘起至廿九早止核計小坡之宰牲局所屠猪隻計有六百零四頭浮羅西真宰牲局則計有六百八十七頭統而計之共有一千二百九十一頭之多則叻埠之人概可見

有數存焉 ○國家册報前禮拜內叻中人身故者共有一百九十九名口其中中華男一百二十五名華婦三十四口餘為他籍

日募華兵 ○北京信稱駐京日本武員近出一示招募華人充當兵籍蓋欲仿照英人在威海衛所練之華軍也

添設領事 ○桂報云南京近已設立日本領事署其領事官則係天野君承之刻下金陵已有英美德日四國領事署矣

鐵路瑣誌 ○蘆漢鐵路自丁酉年開辦至今已歷四年所已開築者未及四分之一現和議將成政府屢次嚴催從速趕造故漢局總辦鄭蘇翁觀察者宵於前月往申見盛承堂面稟一切前日始行回漢也 自漢口至武勝關計程四百里分四段開工現頭段二夜軌道業已鋪齊三段四段須今年秋冬方能竣工聞西人議俟四段全行造竣即須賣票行車生利矣 由信陽以達黃河前程七百餘里前年洋工司前往勘路去年夏行至許州聞北警即適回漢上其尚未期者不過一百餘里聞俟和約一成即須仍舊前往測量 信陽至確山一帶之地業已購買其五段工程不日亦將興造矣 四段工程總辦委員昨經總辦調頭段總辦彈壓諸開的司馬以泰前往充當是差司馬奉檄已於前日來漢謁見總辦不日即需馳赴信陽也

鐵路大通 ○北京塘沽間鐵路自去年始增駛行次數即天津塘沽間每日增開一列車天津北京間一禮拜增駛三次往返又塘沽山海關間所架鐵橋舊歲為匪毀後旅客皆乘渡船頗形不便現已由德國鐵路隊重建落成

張家口消息 ○近有友人自張家口來函據謂該地得沈觀察和之力得以安然此刻已設有巡防局即以沈觀察為總辦又云聞匪滋擾時張家口通恰克圖一路電線已經踏勘計有三百里之遙昨又聞沈觀察已奉特 旨調往山西委用

嘉興匪亂 ○嘉興友函云邇者浙江湖州府屬某縣忽有匪人作亂地方官急無所措特於去月某日傳電至禾內河水師費統領聞之急登炮艇帶以小火輪船飛駛而往大約久廢小醜斷不能肆其跳梁也

閩督行樂 ○閩函云閩俗元宵各里社向有舞賽龍燈之舉城市不夜鼓吹徹宵原為歌舞昇平起見當今中原多難 聖駕蒙塵正主辱臣死之日下民舉行此事尙當嚴禁之不遑乃竟出於省主之命誠屬悖謬之極本屆元宵前前督許帥帥下令總帶督轅前道營官轉飭營下親兵製造龍燈獅靶等戲具於元宵前後數夜打迎龍獅四處奔演營官陳邵戎衣冠前導燈火燭天鼓樂聒耳營下諸健兒與高米烈飛舞如狂司道府廳縣各署均有請其舞演每次獎賞十數金至數十金不等紳民之家亦備佛餅六七枚亦可請其往舞由是各里社相率大舉較諸往年尤高與百倍至十五夕獅子樓上忽懸小燈一對大書曰天子蒙塵諸侯舞彩遊人聚觀者環堵堵須臾忽失所在想被督署中人收去又督署中自開正後演唱劇劇放花爆作樂宴會殆無虛日全無一語憂國心有提及時局者鑄帥只以大事將定南省可以勿憂等語對之至民間錢法市情俱不留心不過飭屬辦理而已以故輿論不平怨聲載道今又因鬧燈一節四處多張揭帖以刺之俟訪明再錄

衡案章程 ○去歲湖南衡州府屬匪人鬧教至今正始經撫憲俞帥曉諭就緒償銀三十五萬兩以期永悉爭端此已見諸本報矣茲閱徐家匯滙報登有此案所議章程爰即錄登於下 一兇手除辦六名現獲四名均情真罪當照議決外尚有未犯係控主殺眼晴之犯曾犯係毆打董教士兇犯尙需設法從速拿獲照中國律懲辦至槍劫女孩各犯亦應速緝究懲以儆效尤此條係初議者書押之日所增不過十犯姓名均已一併斬決 一范主教暨董安兩教士致命之處應請撫憲奏

一座旌表其姓名以垂久遠又衡州

一

正金鐘標萬蘭池酒發客

啟者本公司所督辦正金花鐘標萬蘭池酒久已馳名叻地諸華商均喜用之現已議定與本坡酒公司包辦以應零沽凡往外處者仍有欲零沽者請至酒公司沽買便得如買成起以便配往外處者仍



多以上所有各票如無本行不殺呼峇華字者即為假貨幸勿為之誤買本行有厚望焉 大英一千八百九十八年正月十三號

嗎根代望即有利銀行告白

啟者本銀行創設有年茲將本行情形詳開如左 本行所備本銀計共一百一十二萬五千磅即一千一百廿五萬元 已收本銀五十六萬二千五百磅即五百六十二萬五千元 各股份人未交之項亦有五十六萬二千五百磅即五百六十二萬五千元 盈餘積項及未分之息共銀五萬三千五百磅即五十三萬五千元 本銀行總寫字樓在倫敦 凡諸仕商存寄本銀行之項其一年銀期者以四八仙息算 六個月限期者以三八仙息算 三個月限期者以三八仙息算 來往短期數則以二八仙按日計算凡屬銀行應為之生理本銀行均可承造 諸君惠顧請移玉惠臨面商便妥 大英一千九百年四月廿六號 嗎根代有利銀行駐叻總理人兒下士嗎禮啟

酒製造之法精妙異新 常酒味甚嘉專 清以之蒸坡辦 釀者皆為祖公 上等之料膠家司 保無偽充頂原 之弊此酒薯庄 若在本地美諸 沽飲甚屬惱君 亦甚廉公酒光 諸翁沽用司發願 須為留心前售認 辨明以免魚珠之混 現在市上假冒者甚 多以上所有各票如無本行不殺呼峇華字者即為假貨幸勿為之誤買本行有厚望焉 大英一千八百九十八年正月十三號

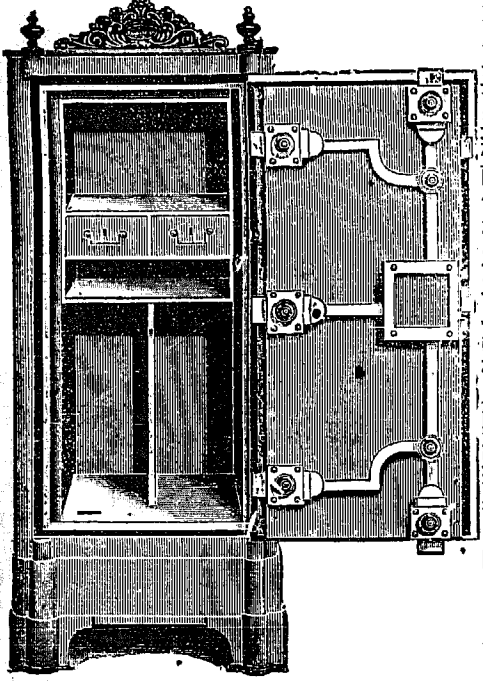
紅首冠仔標萬蘭池酒出售



Bisquit Dubouché & Co. COGNAC

啟者本公司所製之紅首冠仔標萬蘭池酒馳名已久乃係歐洲名家所製自一千八百一十九年相傳至今已閱八十年之久而其酒有收存數十年方肯出而沽賣蓋緣其熟氣概已全消所以 諸君沽飲者均深獎譽現在歐洲一帶各國之人無不飲喜此酒因其氣味清香遠勝於他酒故也是以本行特辦此酒來叻發售自此酒到叻而後凡沽飲者無不盛稱其美且此酒與本坡天氣甚屬合宜諸翁賜顧祈細心辨認紅頭庄及以上所列各票頭并有來士古乙拿模只公司等西字為憑庶免為魚珠之混是所切盼 大英一千八百九十七年二月十二號 膠惹惱公司前不殺呼峇即加珍洋行謹啟

鐵櫃出售



啟者本行售所之鐵櫃在本坡馳名已久素蒙 各君購用莫不盛稱其妙計此櫃之大小共有五種而價甚相宜此鐵櫃乃歐洲著名工師所製極為美善本坡所有西人齊智以人及作椒蜜生理諸華商多向本行沽買以為貯銀之用因本行所沽者均用頂上物料製造而成不惟能壯觀瞻並且異常堅固無論火燒盜劫均可無虞貨美價廉莫此為甚倘 各君有欲購此櫃以收藏寶者可至本行選沽此佈是幸 大英一千八百九十八年正月十三號 膠惹惱公前司不殺呼峇即加珍洋行啟

星嘉坡有限公司告白 ○啓者本行在叻代售歐洲牙力名廠所製之機器乃係天下最與最廉之物該廠各機器均可保其所用燃料等俱爲頂上之品如本行所代售十二匹馬力之機器每副僅計二千零四十五元并另贈貼火爐等物全副以便燒用柴薪及鋸屑等之并用不加取分文至該廠所製之機器乃係天下馳名通行已久倘蒙務公司及火確火鋸商翁等有欲採購者祈即付函到本行內取討商明價目俾便採購但信內必須詳細書明其地方住址庶得便於附寄特此周知
大英一千九百年四月二十六號

司各脫滋補鰵魚肝油



此油潤肺除痰補益氣血又能殺除爛肺之蟲改換穢毒之血消解胃經之積滯舉凡身體瘦弱胃不消化肺經受病憂鬱傷房事色傷破金吐血癆瘵疔疳小兒肌肉不長筋骨軟弱等症皆能治之不論男女婦老少無病常服亦能壯旺精神充盈膚革此乃清補而不燥滋潤而不膩之聖藥也每日服三次每次服三錢至四錢小兒減半服食 英京司各脫乳白鰵魚肝油公司謹識
此係司各脫馳名正乳白鰵魚肝油之標頭及其圖式其圖乃係一人背負大鰵魚一尾有此標誌乃爲真貨 諸君賜顧請認明標誌庶不致悞特此佈聞

星嘉坡莫梁公司代理 發售

中國通商銀行廣告

啓者中國通商銀行乃於西一千八百九十六年慈民末月十二號即華光緒廿二年十月初八日恭奉中國 朝廷之命爲之創設
計資本銀五百萬兩先行收取二百五十萬兩
總理處設在上海 本銀行又分設於廣東 芝罘 鎮江 福州 漢口 北京 汕頭 天津等處
本銀行所爲生理乃買賣以上各地之單及代收以上各處之匯項并電匯等件凡 諸仕商有物作按欲向本行請貸及富單等件皆能如 命倘有欲將銀項寄存本行者亦屬格外有益茲將本行所奉月息列明如左
三個月銀期者每月利息三八仙半
六個月銀期者每月利息四八仙半
十二個月銀期者每月利息五八仙半
大英一仟捌佰玖拾玖年拾貳月拾貳號
大清光緒貳拾伍年拾一月初拾日
中國通商銀行駐叻代理人莫實得洋行謹啟

西醫生

力打時

英古便

益時卑

刺藥水



才房有便益時卑刺藥水乃醫生力打時所製曾爲歐洲各國馳名久矣以致皇家大醫院將此藥水常治風濕腫痛及手足難舒抽筋麻木等症
凡一切身體骨節拗屈傷發熱出汗痢疾吐痛等症皆可每日服三次每次十損或風火牙痛或蛇虫鼠傷患者將此藥水每日擦三四次無不立效如有

沙時巴釐刺藥水



啓者茲有醫生力打時英古所製之梳標沙時巴厘刺藥水乃用沙時巴釐草取其精汁製煉而成此藥功效最神者係清血中穢濁凡諸血症最屬相宜 諸君賜顧請移 玉惠臨採購爲盼
西一千九百年五月三號
星架坡德國神農藥房謹啟

勸辦福州賑捐 ○啓者本局現奉福建省會 善後總局司道憲札委勸辦福州水火賑捐並即頒發司印實收關防前來當經遵延設局開辦報明在案查南洋各埠士商非粵即閩休戚更爲相關前此之順南安徽山東及印度等處相繼告災猶蒙 諸善士踴躍輸資慷慨以慨其仁心仁聞固已上達 天聽遍及地球此次福州水火災更爲切近計待賑者四萬八千六百餘戶飢民十二萬七千八百丁口有奇而延平建寧兩府之被災者不在此數哀鴻遍野如鳥失巢其顛沛流離之慘令人目不忍親耳不忍聞况值時事多艱捐務弩末所望 仁人君子同發慈悲共襄賑恤上爲 朝廷分南顧之憂下爲孫子造無疆之福所有簽資助賑一律填給實收照章請獎計開 封典職銜概照例銀每百兩折收十四兩 實監減成每百兩收十六兩足成每百兩收四十四兩 花翎 藍翎 視品級計數 各收加一紋銀補水 其餘名目甚繁另印單張分送備查 本局隨捐隨報 部照最爲快捷伏願樂善好施之君子無論本坡外埠均可開列銜名籍貫三代到新嘉坡源順街安和號報捐是禱
大清光緒廿六年十月十三日 大英一千九百年十二月四號
勸辦福州水火賑捐分局公啓

撤由商輪轉運前來然後再在旅順海參威配合成船聞其所需經費估計共三十一萬八千羅比另有五艘已由庫倫卜啓行來華也

馬虎借亡 ○昨友由丁加勞屬甘嗎挽港來坡云該港內山俱屬閩粵兩籍人在此開地栽種烏椒樹壘井淘洗錫米為業近來出有巨虎兩頭連日夕陽山之際出林擾閩及脚去六畜不計其數夜間復有野猪成羣到園將薯椒拔起該處之人不堪其擾因僱獵戶客人李亞容及馬亞末二人於去月中旬同往該處要隘佈設陷阱并暗設洋槍數門以手為餌至廿一夜果有一虎中彈狂奔誤陷阱中翌早四點餘鐘只馬一人乘此殘月尚明親往彼處查看遠望阱中似有陷虎之狀一時喜躍逾恒急欲趕到該地攔路槍之索觸機陡發馬避不及致被彈中左脚之膝眼穿之而過初馬中彈尚無痛楚急奔回家始覺痛極後李呼集諸園丁同往設阱處設法獲虎而回其虎越日即死馬因傷重越三天亦亡可云馬虎俱斃矣

巨匪報失 ○閩人林朝基初十早到一號捕房報案稱在舊巴剎前街第五十六號門牌開設恒裕成號生理初九晚欲睡之際檢看箱篋完好至本早起來見箱及衣箱被人盜開失去金飾首飾等物計值銀一千三百八十八元不知偷兒為誰等情經二十五號二書差同林到店查勘失盜情形乃回捕房存案聲明暗諸巡差一體訪緝

漁人報劫 ○初十日閩之金門人潘盛同楊表二人到水利捕房報稱住舊巴剎前街第一百十三號門牌初九夜余二人駛漁船往浮羅務甘海面撒網捕魚至鐘鳴二下因欲回家駛至中途有同業同籍人某等六名漁船三艘各配二人前來行劫及持竿行兇毆打潘被毆至頭額及四肢俱受重傷楊則着驚跳下水中逃走後經同業王基看見將楊撈獲送回登岸等情經總差派巡差送潘往西醫院調治

拆股聲明 ○啟者新架坡中街門牌第三十三號萬錦源公司股夥葉君喜茲欲志圖別業願將名下股份抽出已于庚子年十二月三十日截止清算所有葉君喜股本母利銀經已如數交清此後萬錦源公司生理盈虧不干葉君喜之事而葉君喜所有與人來往事宜可向經手是問與萬錦源公司無涉先此聲明免滋後議
英一千九百零一年四月廿九號 大清光緒廿七年三月十一日 萬錦源公司謹啟

拍賣車馬鞍燈告白 ○啟者茲本館承督憲中軍官之命定于西後月一號即華三月十三日禮拜三下午五點十五分鐘在惹美芝路駱勿南馬師廟內拍賣母儀車一輛此車乃是倫敦阿林名匠所製現已修理一新及有新金山紅馬一隊并馬鞍車燈等件此車現下停在督轅馬廐內有欲購買者可往一觀便悉此佈
大英一千九百零一年四月廿七號 光緒二十七年三月初九日 吧越館謹啟

拆股告白 ○茲啟者做豐和號自甲申年開張在叻玻璃後街乃做本坡及外水配寄生理原股東是叻埠謝啟對記波埠謝振成記兩人各出資本合力經營而彼兩人均已作古後由謝啟對之掛沙人謝有祥謝振成之掛沙人謝光祥仍承先志各無少異今因謝振成記掛沙人謝光祥志圖別業願將謝振成記名下之份額本利一概抽出故將做豐生理賬目至去歲庚子年臘月三十日截止結算明白至本年本月七日做將謝振成記之股本及應得利銀一概當堂交與謝光祥收領清楚以後由本年正月初一日起本號生理盈虧皆不干謝振成記及其掛沙人謝光祥之事而謝光祥倘有與人來往交易等項惟向經手是問均與本號無干合應佈聞
辛丑年三月初八日 謝豐和號謝啟對記掛沙人謝有祥謹啟

聲明登拆股告白 ○啟者頃閱叻報及天南報所登邱衡遠所出拆股告白悉屬虛詞按邱益興公司自西一千八百九十七年創設余即沾有股份當時經立合約為憑計自創設至今均係余一人司事今無端忽生異議誠堪駭詫茲余正將此事查究用特出此告白聲明前日邱衡遠所出之拆股告白不得為憑以後本公司所有銀項單件等一概須余畫押方得為據若無余親手簽押即不干本公司之事特此聲明
光緒廿七年三月初七日 邱益興公司股東兼理事人邱允德謹啟

大英欽命新嘉坡輔政使司 為招人投票事照得本國家現有工役欲招人入票承充為此示仰商民人等一體知悉汝等有欲承充是役者可於西一千九百零一年冥月一號即華本月十三日以前入票投交本署以憑選擇其所作之工
係將直落亞逸之巡捕房修理及油漆 掃灰水 抹烏油等役
如欲知其詳細情形及圖式者除禮拜外每日由上午十點鐘起至下午四點鐘止均可至營造署司向其大才副查詢凡投票者其票外必須寫明投交本署充當以上工程字樣並須向營造司署大才副取討印便之票照式填寫方能合用至於棄取之權任由國家裁奪各宜踴躍慎毋觀望特示
英一千九百零一年四月二十號 大清光緒廿七年三月初二日

機器出沽 ○啟者做號日前購有製造黃梨機器全副價亦相宜茲欲出兌倘有親朋合意欲買者祈為請至廈門實得力街信昌隆號內面商可也特字佈聞
光緒廿七年三月初二日 做號信昌隆字白

示

示

示

示

雪用彭夫千古原階既復遺憾何存嗚呼人誰不死爭秦山與鴻毛沒可爲神作日星及河嶽讀書問道孔門重殺身以成仁出世轉輪釋迦因
截體而作佛旁觀雖引爲涕淚在天必能從風雲固知白馬素車湧現江間羽葆候仙化祥雲膏雨掃除煙際檢見黃河之清精衛何須填海拜
紫泥之錫夜臺當復生輝爰潔馨香用祈欣格尙饗 經筵講官南書房翰林內閣學士兼禮部侍郎銜同里徐琪拜撰并書

星使病危再述 ○北京函云訪事聖彼得堡來電清國駐俄公使楊儒氏患病日重言語糊塗云云而北京謠傳已死似乎不確惟聞
清政府以事關緊要擬派員往代故通俄文之總署某章京日來極力謀望是事云

俄允廢約原因 ○北京函據稱俄約於去月初旬頻催書押後忽翻然變計大概得日本政府抗拒之力居多而各國公使之暗中調
停各疆臣之迭次力爭與夫各埠紳商之集議發電皆不爲無功但俄人處心積慮頗爲叵測將來結局如何現在仍難預料據近聞則謂歸入
和局公約一同安議云

密約後聞續誌 ○清俄滿洲條約自經上海廣東兩處紳商集議抗拒後至今尙未經慶李兩全權書押故現在一切和議如賠款等
類亦因此延擱云○此次清俄滿洲條約抗拒者東南大員如盛杏蓀宗丞等亦與有力也○傳聞李伯相連接各國外部大臣來電云清俄滿
洲條約由各國和平協助則可若須各國濟以兵力殊無此辦法也

日俄海軍比較 ○某海軍將校比較日俄兩國艦隊曰俄艦製造宗旨以爲攻防之兩力平均且各艦勢力相同利於實戰艦隊亦有
強勁之觀故自一面觀之似他國艦隊莫之能敵然假使我海軍中出朝日初潮數島富士八島出雲淺間常磐八雲吾妻十艘與俄艦某某十
二艘敵我艦少二艘然俄艦排水量都十一萬二千一百三十四墩我艦之排水量都十一萬九千八百墩而我艦攻防之力優且遙駕乎俄艦
之上其比較攻擊力曰俄艦所裝大砲較我艦多然頗不相稱其實力殆亦伯仲於我十艦之間即俄各艦中十二寸砲二十門我各艦中亦
二十門俄各艦中八寸砲二十門我各艦中十八門俄各艦中六寸砲百二十四門我各艦中則百三十四門又曰日速力亦我艦優於俄艦至艦
員之於開炮之神速機關術上之伎倆其語總俄艦更勝乎我艦後也是就目前比較至他日如何則未可豫定也譯長崎新報

罪案揭曉續誌 ○各國公使照會清國全權將續索罪員分別開單請辦至某人應得何罪已將所聞知之十一名登入昨報茲得北
京函開又有十七名合再照錄如下 陽曲縣白視灤平縣文星衢州都司周之德均斬立決盛京副都統晉昌衡承道隆文汾州府徐繼儒忻
州徐桂芬歸化同知郭之樞和林格爾通判毛世黼托克城通判樊恩慶清苑縣縣丞丙吉審遠州司獄李和鳴均擬斬監候至輕充發湖南巡撫
俞廉三衡州府裕慶壽陽縣秦鑑湖河津縣黃廷光太原府城守石鳳岐均革職永不叙用其餘容續訪明再錄惟各使照會中有云所擬各罪
毫無冤抑應請照辦不得再減云云錄滬報

論法人設海線 ○捷報云日前法國兵艦德斯卡在廈保護法運輸的惡力伯拉到彼安設電線法人此舉不啻明示將有軍興之日
蓋此線特爲軍需之備至其安抵何處雖尚未查悉度必北接旅順南達東京此或法人早料俄日兩國必出於戰故預爲自謀以待之也夫法
垂涎福建已屬有年而日本亦嘗告中國勿得將福建之地割畀他人倘俄日兩國一有戰端則法必在南方助俄以拒日明矣故必先事密籌
並不一言知照中國擅自安設此線其用意已可知矣若日本則並未電線於他國使非仿照法國之辦法在中國沿海擇地設線遇有戰事
則必受虧若妨中國或有異言然法國已啟其端日本何獨不可步其後塵也

都門近信 ○日前塔基庵觀察奉欽命議和全權公使慶親王李傅相之命特照會至俄國駐清公使館請見公使竟拒而不見有謂
該照會乃兩全權與俄公使訂期晤面者或云係訂期將滿洲約簽押者至目下一切和議經俄公使告兩全權先與各國開議以免稽遲時日
云○李傅相爲國憂慮政體遠和已列前報茲聞近日政體稍安每日賢良寺廟前車馬塞途各國欽使暨中國諸大僚並總署諸君等往視傳
相俱盼政體大安早爲商議 皇上如何回 鑾小民得安生誠中外人所仰望者也○李傅相又爲某官及其大臣具摺奏參至因何事則
外人尙不能訪悉○中外面訂和局惟賠款一節爲極大難題政府預核將來無從籌措凡一切理財妙法莫不反覆推求聞某制軍擬捐人口
稅尤動政府之聽云○北京來電云殺害德兵官巴次之凶犯現經拿獲到案○又云京中近日謠傳日內將有聯軍兩大隊前往固關○又云
保定來信日前保定製造局忽然轟裂所幸人口及他物無傷究竟是否確情必俟續聞其實方足爲據

俄約早廢 ○中俄另訂密約以致和局阻滯云云外間傳說紛紛莫衷一是昨因函詢京師總署友人務得其確茲得覆書畧謂去歲
增將軍與俄人暫定東三省章程早已作廢至和議刻已逐條商辦惟不能速成回 鑾尙無准期月初有 旨令敬子齋中堂速赴行在面示
機宜合亟登之以徵信實錄申報

皇子論時 ○俄國皇子阿坦士忌之論中國時事今已編輯成書其宗旨謂中國皇上回 鑾北京一事勢必不行因聯軍已將宗廟
宮殿陵寢毀壞以中國俗尙而論則作此爲廢棄之區將來北京地方必爲俄權所轄別國不能阻擾俄之不收蒙古與喀什葛爾地方者不過
存仁心耳該處民人願受塵爲俄民者不鮮現欲在北京議和必難成就就然聯軍久留於京未免俄人吃虧云云

俄厚兵力 ○文滙報云俄國海軍擬定糧道魚雷船多艘前來東方以厚兵力其間十二艘當儘今年內飭令東來各該船當分段拆

俄厚兵力 ○文滙報云俄國海軍擬定糧道魚雷船多艘前來東方以厚兵力其間十二艘當儘今年內飭令東來各該船當分段拆

俄厚兵力 ○文滙報云俄國海軍擬定糧道魚雷船多艘前來東方以厚兵力其間十二艘當儘今年內飭令東來各該船當分段拆

俄厚兵力 ○文滙報云俄國海軍擬定糧道魚雷船多艘前來東方以厚兵力其間十二艘當儘今年內飭令東來各該船當分段拆

眞僞宜分 ○茲啟者做號住在三寶瓏文池蘭開張經有二十餘年精工選造頂幼紅邊佳紋席中分或與庄成春庄成吉庄成合庄成元庄成玉庄各號經自己亥年在龍全數驟兌與顏合昌號配來叻坡祥合棧發售並無分兌他店近有無恥之徒敢用劣貨假冒敝號所裝各號魚目混珠以圖射利特恐 諸翁失察受其所欺致害匪淺 諸君賜顧請認明內印顏合昌
 三寶瓏文池蘭慶院告白
 光緒廿七年三月初六日

招租告白 ○啟者茲有一店坐落本坡墊帶路頭第十八號門牌該店地方寬闊門窗堅固有欲稅居者請到玻璃後第五號門牌德怡發仰光郊內詢問便得屋稅從廉特此佈告
 光緒二十七年二月廿五日
 德怡發號謹啟

華芳影相樓新張告白

啟者本主人在星架坡漆木大街第二百二十五號門牌即馬交街口頭一間新設影相樓一所佈置精潔修飾裝璜且由歐洲辦到上等藥料超等器具所影山川人物男女芳容小若分毫大逾數尺形神畢肖尤耐留存久不變色并備中西時款衣裳袍帽戲服華素俱全以便 諸君客隨意穿戴當此新張伊始自必加工加料以冀傳揚倘荷 青垂計當逾格
 大清光緒二十七年正月十四日 華芳影相樓謹啟

棧房出稅 ○啟者茲有棧房七所門牌由第五十五號至六十一號坐落在羅勿申港墩即水龍頭有欲租賃者祈到面商便得此佈
 大清光緒廿七年正月十一日
 陳合盛謹啟

新裕隆公司告白 ○啟者本公司常有辦到祖家各式洋貨雜貨洋布疋絨羽各式長短鎗炮火藥炮彈炮碼等件及家用定做各式華洋新衣發售貨真價實并能接代辦各國祖家貨物諸君光顧請移玉至吉隆坡孖結街門牌第十六號E新裕隆洋行內與潘禹門翁面商價甚相宜此佈
 大清光緒二十六年十二月十九日
 吉隆坡新裕隆謹啟

金雞

啟者此藥酒由德國皇家大醫生專心博考知有金雞鐵樹產自德國壽如松柏之年採其精華配提神益氣靈芝釀造而成昔年曾經呈送美國英國法國奧國俄國及天下諸大邦統計由各國皇家大醫士三百餘名考驗獎賜手書共三百餘緘皆係稱贊此酒之功治男男女女氣弱血虧精神困倦筋骨痠痛不思飲食胃口呆滯頭眩眼花心驚恍惚夜不成寐腎虧失調小便淋瀝如飯湯等症

鐵樹

請認此標為記
 長寒發冷瘧症以及婦科月經失調或臨經腹痛病人愈後欠補有疾無疾皆可酌量而飲大能益精補髓更能治陽痿難舉之疾婦人飲之能令溫和子宮養顏肥體示無疾病相侵本局開創經三十餘載歷來不惜資本盡心製



藥酒

煉藥水藥油藥酒丹膏丸散屢試屢驗而德君醫生保赤存心無論內外新奇難症請臨診視藥到春回貧者不過索回藥費概免謝儀倘蒙顧惠祈到本藥房選沽自當格外從廉此佈
 光緒貳拾陸年九月初七日
 西一千九百年十月廿九號
 新嘉坡土庫街德蘭神農大藥房謹啟

高士齒養 緬水香牙



夫牙之一道亦人生飲食之要也稍有缺焉何從辨味是在貴乎茲目下本邦有高士緬齒擦牙良水由配製其色鮮紅氣味清香有固齒去跡兼治牙齦牙痛之妙此或常用無何其齒潔白如銀所以西人每早將此香水用半酒杯扣一漱盅清水漱之無不見效洵為固齒之良方不愧濟人之妙用 諸君惠顧請認人頭標為記
 西一千九百年五月四號
 星架坡德蘭神農藥房謹啟

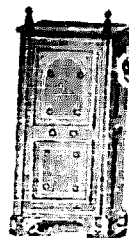
高士髮養 緬水香油

啟者本藥房有高士緬髮養香油香水發售凡男女髮黃枯白或髮弱脫落者每梳濯之時將此擦在髮脚無何叢生不絕而且細軟烏潤洵為生髮之良方也本藥房目下並辦歐洲巴釐士各名家極品花露水香油香粉香梘甚多 諸君賜顧請移玉採買可也此佈
 西一千九百年五月八號
 星架坡德蘭神農藥房謹啟

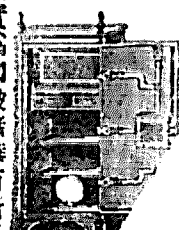
惹馬尼亞 祖家灰發售

啟者茲本行有新到頂上祖家灰名曰惹馬尼亞此等灰質較諸他灰倍勝且復易於乾爽諸君有欲採購者祈即 玉臨本行面商其價格格外相宜特此佈告
 大英一千九百年十一月十五號
 福蘭公司謹啟

名鐵櫥發售



香思衛生之道所最要者則惟鐵櫥其次則惟銀兩然必須有以善藏始無意外
此本行鐵櫥所以為 諸翁之所共賞也敢者本行所沽之鐵櫥久已馳名於東
方一帶而於叻坡則聲名尤著至本行沽賣此等鐵櫥已有三十年之久其製甚
為堅固保能避火且其鑰匙甚妙斷非盜賊等所能開計其櫥全身均用鐵製成
並無雜以木料且諸櫥自前
至今均為一式堅固並無有
優劣之分至於各櫥大小不
一而價值則約一百元至四
百元凡用之者可保其不礙



焚燒即遇意外火災亦無所損壞是以本行之鐵櫥實為叻坡諸華商所喜購
而本行每年所沽亦殊不鮮茲特為之錄佈倘 諸君有惠顧者祈即 玉臨選
購為盼 大英一千八百九十八年正月一號
大清光緒二十三年十二月十八日

明嗎也洋行謹啟

三品酒出售



敢者本行督辦歐洲馳名三品酒來叻發售
其酒係白頭款式發售有年沽飲 諸君莫不
稱其香美奈近有無恥之徒假冒本庄三品酒
款式以圖魚目混珠情殊可恨嗣後 諸君購

買本行白頭三品酒者請細認本號標牌之內
有小紙句頭註明華字新嘉坡級明嗎也公司
者始真若無此字樣即屬假冒請為細認特此
佈告 大英一千八百九十八年正月一號
明嗎也洋行謹啟

烏密酒發售



敢者本行向由英國督辦各
種美酒來叻發售久已遐邇
馳名茲復由英新辦到頭爾
士斗雲字號之狗頭票烏密
酒到叻應沽此酒香美異常
不惟飲之可口且能保養精
神調和血氣常飲令人不生
疾病誠酒國中上品也 諸
君光顧應細看以上所列之
狗頭標魚不致誤且價甚相
宜倘 諸君有欲沽飲者請
至本行取用可也此佈
大英一千八百九十八年正月
一號 光緒廿三年十二月
十八日 明嗎也洋行謹啟

法國頂上蜂窠標萬蘭池酒發售



敬啟者茲本公司親由法國督辦頂上好萬蘭池酒來叻發
售其酒清香濃郁醇厚異常飲之誠可令人長血氣壯筋骨
悅顏色妙美無窮今市上所有萬蘭池酒無有蓋出其右者
誠佐饌中
之妙品也
能此酒向
准本公司一家沽出餘無別家出售 諸君光顧請細認蜂
窠標頭為記並細辨香味方不致誤價甚相宜倘有到份之
購者祈早移玉 惠臨購買是幸
大英一千八百九十八年正月一號 明嗎也洋行謹啟

密酒出售



敢者本行由歐洲辦到上等密酒來叻發售其酒甚佳茲將標頭
印出 諸君光顧祈為細認免致有誤近聞有無恥之徒假冒本行
鎖匙標密酒出沽希圖魚目混珠最堪痛恨今本行再行核定於酒
樽木枳內加鐵絲鎖匙形以示分別倘 諸君有知何人假冒請到
本行報明即謝花紅銀二百大元官訊定即能給發斷不食言再
此酒不能販往 加勝巴 三寶瓏 泗里末 望加錫 檳榔嶼
日裡等處其餘他埠均能運往謹此佈聞
大英一千八百九十八年正月一號
光緒廿三年十二月十八日 明嗎也洋行謹啟

