

大清光緒廿七年

本館新聞除禮拜外每日出報一  
紙外埠均可函致本館取  
閱如外埠閱報加寄費不  
也除日報外常刊送外復不  
惜工本從英法德各國採辦  
紙各機器以待與英法德各  
刊印書籍單件並有英法德  
體活字及各式花邊等延有  
西人排印工藝甚精所有石  
印文字均能刊印並有精工  
印字大小機器均用精工刊

# 第五千七百四十四號

# 申報

(號七第牌門口武巴舊在設開館本)

印工總絕倫並延有文士書  
寫各體文字現其上海購到  
各種新式各項其甚相宜再  
刊佈所登來札原擇其有益  
世道人心者附錄其有謬無  
礙於人而後始錄其有謬無  
成文以及支離費解者概不  
登錄更須寫實里而後錄  
自諒來稿須與不登均不  
將原稿收回也本館謹白

辛丑正月十七日

每張售錢十文 每季售銀一元 每半年售銀二元 每年售銀四元 凡欲訂閱者請向本館或各埠代售處接洽

敬請蒙師 ○啓者本館刻欲延請蒙師一位其人必須能操漳音不吸洋烟靜居簡出而又勤於  
訓迪者方合如有欲就此席者請至做館面商便得 本館謹啓

本館告白 ○啓者日前本報得接仰光來信據言郵往該埠之報紙多被郵遞者盜去以致閱報  
諸君未獲接收等情此事本館主人經向叻中郵局總理人處據情報明已蒙該總理人致函往查詢諒  
必不久便可查明係屬接受做報之店伴人等隨意取閱忘却呈交抑屬郵傳者私行隱匿水落石出自必  
有期竊願該埠閱報諸君各向該郵局查詢便知明白矣此佈 本館謹啓

延請記室 ○啓者本館現欲延請記室一名其人須靜居簡出數目固當靈通筆札亦能條達方  
能合用倘 諸君有願承斯乏者祈至本館面商便得此佈 本館謹啓

辛丑年華英月份牌發售 ○啓者本館現用石板精印辛丑年華英月份牌經已竣工紙張精潔  
字畫玲瓏煊染丹青色色入妙至於節令氣候悉遵時憲書校對無訛懸諸座右足壯觀瞻 諸君選購尚  
懇速臨倘有欲爲躉賣者可以格外從廉以期暢銷遠近特此佈告 本館謹啓

### 上諭恭錄

光緒廿六年十二月二十五日奉 上諭京師自五月以來拳匪倡亂開戮友邦現經奕劻李鴻章與各國  
使臣在京議和大概草約業已畫押追思肇禍之始實由諸王大臣昏謬無知器張跋扈深信邪術挾制朝  
廷於剿辦拳匪之論抗不遵行反縱信拳匪妄行攻戰以致邪欲大張聚眾萬匪徒於肘腋之下勢不可遏  
復主令函將卒圍攻使館兒至數月之間釀成奇禍 社稷危殆 陵廟震驚地方蹂躪生民塗炭朕與  
皇太后危殆險情形不堪言狀至今痛心疾首悲憤交深定諸王大臣等信邪縱匪上危 宗社下禍黎元  
自問當得何罪前者兩降諭旨尚覺法輕情重不足蔽辜應再分別等差加以懲處已革莊親王載劼縱容  
拳匪圍攻堂館擅出違約告示又輕信匪言社殺多命實屬愚暴冥頑著賜令自盡派署左都御史葛寶華  
前往監視已革端郡王載瀾借率諸王貝勒輕信拳匪妄言主戰致肇釁端罪實難辭降調輔國公載瀾隨  
同載劼妄出違約告示亦應得著革去爵職惟念俱屬懿親特予加恩均著發往新疆永遠監禁先行派  
員看管已革巡撫毓賢前在山東巡撫任內妄信拳匪邪術至京爲之擁揚以致諸王大臣受其煽惑及在  
山西巡撫任復戕害教士教民多命尤屬昏謬因殘罪惡禍首前已遣發新疆計行抵甘肅著傳旨即行正  
法並派按察使何福堅監視行刑前協辦大學士吏部尚書剛毅祖庇拳匪釀成巨禍並會出違約告示涉  
應置之重典惟現已病故著追奪原官即行革職留任甘肅提督董福祥統兵入衛紀律不嚴久不請交本  
率意回奔離圍攻使館係由該革王等指使究難辭咎本應重懲姑念在甘肅素著勞績回漢悅服格外從  
寬著即行革職降調都察院左都御史英年於載劼擅出違約告示不曾輕阻止情尚可原惟未能力爭究難  
辭咎著加恩革職定爲斬監候罪名革職留任刑部尚書趙爾巽平日向無失職外之交之意其查辦拳匪亦  
無庇縱之詞惟究屬辜辜乘衡均已殉難身故惟貽人口實均著革職並將卹典撤銷經此次降旨以後  
士徐桐降調四川總督李秉衡均已殉難身故惟貽人口實均著革職並將卹典撤銷經此次降旨以後  
凡我友邦當共諒拳匪肇禍實由禍首激迫而成決非朝廷本意朕懲辦禍首諸人並無輕縱天下臣民  
亦曉然於此案之關係重大也欽此○同日奉 上諭本年五月間拳匪倡亂勢日熾張朝廷以剿撫兩難  
迭次召見臣工以期折衷一是乃兵部尚書徐用儀戶部尚書臣遂榮等因計景澄內閣學士聯元太  
常寺正卿袁昶經朕一再垂詢詞意均涉兩可而禍首諸臣遂榮等因計景澄內閣學士聯元太  
用儀等宜力有年平日辦理交涉事件亦能和衷尚著勞績應即加恩徐用儀立山許景澄袁昶均著  
開復原官該部知道欽此○同日奉 上諭禮部尚書啟功刑部左侍郎徐承燧著先行革職著奕劻李  
鴻章查明所犯確據即行奏明從嚴懲辦欽此○二十六日奉 上諭本年夏間拳匪構亂致友邦朕奉  
慈駕西巡京師雲機迭命慶親王奕劻大學士李鴻章作爲全權大臣使宜行事與各國使臣止兵議款  
昨據奕劻等電呈各國和議十二款大綱業已照允仍電飭該全權大臣將詳細節目悉心酌核量中華之

一摺現在時局艱難大小臣工宜如何實心任事勞瘁不辭... 後如再以此文讀請者定即開缺... 古爾節統着俊恒預補授欽此... 上諭世續着調補禮部尚書... 上諭魁斌着補授正黃旗領侍衛內大臣... 上諭正黃旗滿洲副都統着秀吉調補... 上諭正藍旗滿洲副都統着正黃旗蒙...

洲之約實有不應之處然據眾觀之則中國定從俄人所欲雖有各國向其詰責亦終不敢拂俄之意云云電言如此本館細按此事各國與俄均有不應之處惟獨難怪中朝夫聯軍前入京之際曾有聲明謂軍入京不過欲救各國京公使月不得乘亂以中原土地斯言也各國莫不共聞共見今俄竟違是約私利滿洲之地斯約也在於中國所積實多但俄之勢力不得不從各國若有不甘理宜向俄詰問今於俄而青諸中國夫滿洲之約固非中朝所願若其勢能拒俄則必待列邦之詰問亦斷不從俄欲今以力非俄敵則雖各國向之責備究亦於事矣而青諸中國夫滿洲之約固非中朝所願若其勢能拒俄則必待列邦之詰問亦斷不從俄欲今以力非俄敵則雖各國向之責備究亦於事矣

而後非諸人觀外國今日之所為不免令文明耀地矣可勝歎哉  
美國軍音 ○本坡實得力太晤士西報接十五日英京來電云美總統麥公此次頒發議院之廷諭有云願我美國嗣後遇有與歐洲各國轉輾不清之件交由公正人處斷至古巴及飛獵邊之事本總統所辦實未有不合宜之處在飛獵邊言黨人等本國家亦未嘗不從優與其商議以說之降但我美斷不能在於該島容諸惡義之民被彼不忠不義之人所擾云云  
非南電耗 ○本坡實得力太晤士西報接十五日英京來電云非南敵將尼域現經取道前往波禮實密等處云云  
停工電報續登 ○本坡實得力太晤士西報接十五日英京來電云風聞法意兩國平等黨人設法經營將停工之事推行歐境務使各國遍地皆然而先由馬西齋倡起至兒奴華一地諒亦在於停工之列今法意業經出令命其快船預備一切若果停工之事不能速了即由此等快船代帶書函往來各地矣

傳說紛紜多屬捕風捉影即如此等謠言亦竟錄登報牘則其餘之謬妄可知此事雖小然使各國聞之信以為實則殊碍中西和局身一言亂國此之謂歟  
德得英權 ○上洋西報云傳聞德國水師官經已聘得引港人意在出兵入揚子江一帶云云按揚子江乃英國權力所及之地德若擾之能勿有損其權乎  
師老財費 ○倫敦近報云英京度支院大臣對眾宣言我國家於非南之役一切軍費現已支銷至十一兆五十萬金磅之多刻下每禮拜支銷尚需一百二十五萬金磅云云云云師費財皆有明鑒何日英軍凱歌始奏不禁企予望之耳

前聞未確 ○日前本坡風傳在假署中督瑞制府此次假期既滿即榮任西庫輔政司之職頃得西廊來信云瑞制府道過該處務惟少駐某西報探訪人往謁制府詢以此事確否據答此節乃屬無根之語實屬謠傳云云  
民瘼防衛 ○日昨本坡憲轅特報云現日本國家已照西曆一千八百九十九年所立第二十條之時症律例頒行此例係由叻督示禁由叻運貨出口計開 破布不論散裝 用過之袋 地氈 顧繡之物 桌上所用各布 生熟之皮 各牲口之蹄角甲毛 現未製成各牲口之物件 人髮等貨均在禁止之列如有販運以上各貨由他處過叻未與叻中人寺交接者則不在此例云  
暹板賄碼 ○暹京報略來信云現在暹廷已將該處賭館一十六所由眾承充每年賄餉共得二百八十九萬二千四百銀比之上年增餉三十萬銀之多云暹地賭風之盛觀此可見一斑矣

印疫仍狂 ○近接印度消息云至西去月十六號止前一禮拜內居民因患核疫而亡者共有五千九百一十名口其中孟裁一地已佔三千六百名口孟買九百二十九名口其餘六百一十八名口乃屬西境之人云云印地核疫如是披猖為之奈何  
叻疫核數 ○本坡自西去年傳染核症以來已見七起惟西本月起計至今則尚未見患者云  
回國有期 ○初五日港報接上海電言中朝因聯軍統帥華打施言言進兵內地雖則虛聲恫嚇然已心為之沮故凡各使所要素之款皆為允遵且由西安明降 諭旨令北京各大臣冀除官殿以便上已前後回國云云

軍軍屢欲撤隊回國慶王李相以和議尚稽時日軍隊未便遽撤因會同照會阻止 各國使臣以重懲一節尚未見諸施行頗存疑惑  
○西友得京電聞各國使臣現又添開支十餘款必欲中國照允其詳尚未探悉 各國使臣宗旨不一和議未能即成

**司各脫滋補鰵魚肝油**



此油潤肺除痰補益氣血又能殺除爛肺之蟲以換穢毒之血消解胃經之積滯舉凡身體瘦弱胃不消化肺經受病憂鬱癆傷房事色傷破金吐血癰癩頑瘡小兒肌肉不長筋骨軟弱等症皆能治之不論男女婦老少無病常服亦能壯旺精神充盈膚革此乃清補而不燥滋潤而不膩之聖藥也每日服三次每次服三錢至四錢小兒減半服食 英京司各脫乳白鰵魚肝油公司謹識

此係司各脫馳名上乳白鰵魚肝油之標頭及其圖式其圖乃係一人背負大鰵魚一尾有此標誌乃為真貨 諸君賜顧請認明標誌庶不致悞特此佈聞

星嘉坡莫梁公司代理 發售

**中國通商銀行廣告**

啟者中國通商銀行乃於西一千八百九十六年慈民末月十二號即華光緒廿二年十月初八日恭奉中國 朝廷之命為之創設

計集本銀五百萬兩先行收取二百五十萬兩

總理處設在上海 本銀行又分設於廣東 芝罘 鎮江 福州 漢口 北京 汕頭 天津等處

本銀行所為生理乃買賣以上各地之匯及代收以上各處之匯項并電匯等件凡 諸仕商有物作按欲向本行請貸及當單等件皆能如 命倘有欲將銀項寄存本行者亦屬格外有益茲將本行所奉月息列明如左

- 三個月銀期者每月利息三八仙半
- 六個月銀期者每月利息四八仙半
- 十二個月銀期者每月利息五八仙半

大英一仟捌佰玖拾玖年拾貳月拾貳號  
大清光緒貳拾伍年拾一月初拾日  
中國通商銀行駐叻代理人莫實得洋行謹啟

**豐源輪船**

本號輪船往來各埠船期開列如左在各埠往實叻日期

- 由麻六甲往芙蓉每逢禮拜二六日中午十一點鐘開行
- 由各埠回實叻之日
- 由麻六甲回芙蓉每逢禮拜二五日上午十點鐘開行
- 各輪往麻六甲吉隆坡實叻午 等禮拜五日三點鐘開行此佈

**西醫生**

本房有便益時卑刺藥水乃醫生力打時所製曾為歐洲各國馳名久矣以致皇家大醫院將此藥水常治風濕腫痛及手足難舒抽筋麻木等症

**力打時**

**英古便**



凡一切身體骨節拗屈傷發熱出汗痢疾吐瀉等症皆可每日服三次每次十損或風火牙痛或蛇虫鼠傷患者將此藥水每日擦三四次無不立效如有

**益時卑**

五滴無不見效 諸君光顧請認紅旋為記

西一千九百年五月三號 星架坡德國神農藥房謹啟

**沙時巴釐刺藥水**



啟者茲有醫生力打時英古所製之旋標沙時巴厘刺藥水乃用沙時巴釐刺草取其精汁製煉而成此藥功效最神者係清血中穢濁凡諸血症最屬相宜 諸君賜顧請移 玉惠臨探購為盼

西一千九百年五月三號 星架坡德國神農藥房謹啟

**勸辦福州賑捐**

（啟者本局現奉福建省會 善後總局司道憲札委勸辦福州水火賑捐並頒發印實收關防前來當經遵延設局開辦報明在案查南洋各埠士商非粵即閩休戚更為相關前此之順直安徽山東及印度等處相繼告災猶蒙 諸善士踴躍輸資慷慨以慨其仁心仁聞固已上達 天聽遍及地球此次福州水火災更為切近計待賑者四萬八千六百餘戶飢民十二萬七千八百丁口有奇而延平建寧兩府之被災者不在此數哀鴻遍野如鳥失巢其顛沛流離之慘令人目不忍親耳不忍聞況值時事多艱捐務督末所望 仁人君子同發慈悲共襄賑恤上為 朝廷分兩顧之憂下為孫子造無疆之福所有簽資助賑一律填給實收照章請獎計開 封典職銜概照例銀每百兩折收十四兩 實監減成每百兩收十六兩足成每百兩收四十四兩 花翎 藍翎 視品級計數 各收加一級銀補水 其餘名目甚繁另印單張分送備查 本局隨捐隨報 部照最為快捷伏願樂善好施之君子無論本坡外埠均可開列銜名籍貫三代到新嘉坡源順街安和號轉捐是禱

大清光緒廿六年十月十三日 大英一千九百年十二月四號 勸辦福州水火賑捐分局公啟

**新裕隆公司告白**  
 ○啟者本公司常有辦到祖家各式洋貨雜貨洋酒布疋絨羽各式長短鎗炮火藥炮彈炮碼等件及家用定做各式華洋新衣發售貨真價實并能接代辦各國祖家貨物諸君光顧請移玉至吉隆坡打結街門牌第十六號E新裕隆洋行內與潘萬門翁面商價甚相宜此佈  
 大清光緒二十六年十二月十九日  
 吉隆坡新裕隆號謹啟

**巡捕官示**  
 ○新嘉坡正巡捕官嘉 示凡人欲領牌開店發賣鴉片烟灰者每年每店須納牌費銀二元此示  
 大英一千九百零一年正月十號  
 大清光緒廿六年十二月十一日

**頂上瑞獅紅烟發售**  
 ○啟者本號現有製就瑞獅頂上紅烟運來叻坡常川發售按該烟原係本號親在粵東各正地道等處不惜工本揀選上好烟葉另出新法製成此烟故其味香而濃其色潤而潔令人吸之入有醇而不燥之概若儲諸肆中應沽且能耐久不變迥與別家不同該烟每箱計裝一百四十包每包計重八兩每箱計價廿六元價廉味高洵烟肆中之無上上品也諸君光顧請移玉至漆木街第二百三十號門牌本號面商便得此佈  
 光緒廿六年十一月十八日  
 均泰號謹啟

**高士齒養 緬水香牙**



夫牙之一道亦人生飲食之要也稍有缺焉何從辨味是在貴乎茲目下本房有高士緬齒養齒擦牙良水由配製其色鮮紅氣味清香有固齒去跡兼治牙蟲牙痛之妙此或常用無何其齒潔白如銀所以西人每早將此香水用半酒杯扣一漱盅清水漱之無不見效洵為固齒之良方不愧濟人之妙用 諸君惠顧請認人頭嚙為記 西一千九百年五月四號  
 星架坡德國神農藥房謹識

**高士髮養 緬水香油**

啟者本藥房有高士緬髮養香油香水發售凡男女髮黃枯白或髮弱脫落者每梳濯之時將此擦在髮脚無何叢生不絕而且細軟烏潤洵為生髮之良方也本藥房目下並辦歐洲巴釐士各名家極品花露水香油香粉香梘甚多 諸君賜顧請移玉採買可也此佈 西一千九百年五月八號  
 星架坡德國神農藥房謹識

**劍標密酒發售 美味廉價**



啟者本行新由歐洲辦到劍標密酒來叻發沽此酒乃以妙法專工製造俾便在於東方一帶銷行蓋其酒味甚佳而價值亦極相宜計零星沽賣者每箱小樽八羅申價銀祇取十三元五角再納酒餉一元四角四占即能購得今此蜜酒在叻地各酒店均有賣者蓋本行所售此等酒式較諸他家所沽同此酒式者每箱差有六七元之價然則欲沽飲者尙何樂而不購用本行之酒乎故凡諸士商有沽飲本行此庄蜜酒者無不大加稱譽久而弗置至 諸君有欲躉買者則其價尙可再行訂議也再此等劍標密酒在叻祇有本行一家代售 諸君賜顧祈即 移玉到本行面商為望特此佈聞  
 大清光緒二十六年七月廿三日  
 大英一千九百年八月十七號  
 新嘉坡獨理代沽人慕娘有限公司謹啟

啟者本行有新到頂上祖家灰名曰惹嗎尼亞此等灰質較諸他灰倍勝且復易於乾爽諸君有欲採購者祈即 玉臨本行面商其價格格外相宜特此佈告  
 大英一千九百年十一月十五號  
 福蘭公司謹啟

**金雞鐵樹 補功 藥酒**



啟者此藥酒由德國皇家大醫生專心博考知有金雞鐵樹產自德國壽如松柏之年採其強兼配提神益氣靈芝釀造而成昔年曾經呈送美國英國法國奧國俄國及天下諸大邦統計由各國皇家大醫士三百餘名考驗獎賜手書共三百餘緘皆稱贊此酒之功端治男女氣弱血虧精神困倦筋骨痠痛不思飲食胃口呆滯頭眩眼花心驚恍惚夜不成寐腎虧失調小便淋瀝如飯湯等症長寒發冷瘧症以及婦科月經失調或臨經腹痛病人愈後欠補有疾無疾皆可酌量而飲大能益精補髓更能治陽痿難舉之疾婦人飲之能令温和子宮養顏肥體永無疾病相侵本局開創經三十餘載歷來不惜重本盡心製煉藥水藥油藥酒丹膏丸散屢試屢驗而德君醫生保赤存心無論內外新奇難症請臨診視藥到春回貧者不過索回藥費概免謝儀倘蒙顧惠祈到本藥房選沽自當格外從廉此佈  
 光緒貳拾陸年九月初七日  
 西一千九百年十月廿九號  
 新嘉坡土庫街德國神農大藥房謹啟

**惹馬尼亞 祖家灰發售**  
 啟者本行有新到頂上祖家灰名曰惹嗎尼亞此等灰質較諸他灰倍勝且復易於乾爽諸君有欲採購者祈即 玉臨本行面商其價格格外相宜特此佈告  
 大英一千九百年十一月十五號  
 福蘭公司謹啟

**藥酒 補功 鐵樹 金雞**  
 請認此標為記  
 煉藥水藥油藥酒丹膏丸散屢試屢驗而德君醫生保赤存心無論內外新奇難症請臨診視藥到春回貧者不過索回藥費概免謝儀倘蒙顧惠祈到本藥房選沽自當格外從廉此佈  
 光緒貳拾陸年九月初七日  
 西一千九百年十月廿九號  
 新嘉坡土庫街德國神農大藥房謹啟

此觀之已可見其概矣竊常聞西牧師之言曰泰西常以牧師之血而擴其土地斯說也實為中的之言今西國之重視牧師殆因有此大利故耳不然則輕之侮之視若土木之偶應誠如是也則為牧師者不亦難哉

陸軍核費 ○查悉西去年支銷駐叻防守陸路軍兵之費共計八十四萬二千零三十元其在英京支銷者共有二十三萬八千八百一十七元云然則陸軍一名需款約在千員左右矣

奏調雄師 ○北方西友來函言慶親王李傅相以經此次變亂京城勁旅已多星散即使 鑾駕言旋而警蹕衛駕皆須慎選虎賁之士奏請將山東巡撫袁慰亭中丞所練之兵酌撥數營以供宿衛旋奉 行在上諭照議施行慶王李相遂即移咨中丞刻即遵照挑選惟中丞要求三款方肯遵行故事尚未定也○前報慶王李相奏奉 廷諭調充撫袁慰亭中丞所練營勇保護回蹕中丞要約三款故未定議初九日港報再接上海來電得悉袁中丞已據派營勇三千名趨赴西安行在以翊衛 鑾駕矣○雲南提督馮子材官保接奉 廷寄統帶所部卒軍三十營西赴長安翔衛 鑾駕前已疊紀報中茲據羊石官場傳說行在軍機處適日抄寄 廷旨到粵飭令碣石鎮劉淵亭總戎親統福軍十營同趨行在以資隨扈業經粵憲轉飭總戎遵照但總戎所部目下僅得六營當即遴選妥弁西赴兩粵交界處所招集舊部壯士俟成軍後再定吉期拔隊開差西征然此祇得諸傳說未見明文容俟續報

北京情形 ○香港來公司接初十日北京來電言是處大局情形目下尚未妥協北直各屬華兵與洋兵交仗尚有數次各國聯軍現已整備一切隨時可以進攻策仍未有前進之期中國全權議和大臣得聞消息出而抗阻謂和局經已開議兵戈當為暫停矣仍前驅直進有加無已是以聯軍統帥連日與中朝大臣再三會商惟望條款早日告成不致重費唇舌耳

連舉廢員 ○上海官場友人云湘中王益吾祭酒直隸張幼樵學士閩中陳伯潛閣學皆由兩江總督兼南洋通商大臣劉峴帥奏請起用大約不日當欽承 綸旨復出山矣

廣竄亂耗 ○粵東肇慶府屬廣寧縣江屯地方日前有張姓挾嫌械鬥嗣經文武各官彈壓解散未幾各耕戶藉口秋收不甚豐稔抗繳租稅官府差追則糾集數百人備械抗拒並有清遠賊匪到而會合聲勢洶湧邑令楊明時自恃兵力單薄未能截平馳稟督憲請調勇剿聞大憲已電飭劉淵亭總戎陳派福軍一營迅速馳往剿辦並由吳廉訪札委候補縣俞大令日前詣會同辦理矣

賠款分議 ○東京來信云各公使刻正估算中國賠款日本政府不日亦將辦理是事一俟估出即將交與中國議和大臣○又聞賠款一節各國各向中國自行商議

和款說帖照錄 ○昨閱滬滬各報得讀中國全權大臣致各國駐京欽使和款說帖全分亟行照錄如左 十一月初三日接讀各國欽差全權大臣公議條約十二款足見各國與中國真心和好易勝欣感所開各款業經本爵大臣電奏現奉中國 大皇帝電旨所奏十二條大綱應即照允等因欽此旋於十七日接各貴大臣送來條約並葛大臣照會內開所有要款施行其詳細條目應請貴王大臣議妥以便當面答覆而免遲延各等因本爵大臣應即遵照前奉 諭旨署名書押諸貴大臣開來條約共十二款中國業經允從足適各國之意自應照條約末節所稱撤退京畿一帶駐紮兵隊未撤之先自應停止兵不可派兵分往各州縣城鎮四出騷擾致令居民驚懼是為至要其餘詳細條目欲商各事開列於後 第一款德國欽差克林事應照辦 未完

兵官問答述聞 ○天津初四日電云駐紮榆關之英德美各國兵官有向俄兵官查詢此次俄因東三省與中國立約之事俄官初以不知對繼謂此約不過用兵時應為之舉俟和議定局尚須反覆云云故各聯軍頗不深信其說也

駐京聯軍計數 ○東京十七日電云現計駐守中國北省聯軍共有三萬人所有撤兵一事各國至今仍未舉行日本政府之意以後聯軍之駐華者擬核定一數以免多寡不等並聞駐京聯軍總統華打施君亦以駐華聯軍之數無須若此之多故除東三省外有欲減至一萬五千人之說各國當可相從云

金寶大災 ○近日中街某商家接大白蟻半金寶地方來信云該處為一大市鎮之區多屬華人開設洋廣什貨店及乾菓生理并貯錫棧房等業中有吉祥號茶居酒館於月初九夜三點鐘時該酒館為吳回所侮一時火光熊熊上冲屋蓋加以東風大作恰若燒兵赤壁更助炎威遂成不可收拾之勢雖有水龍數架馳往灌救無奈火勢過大水力遂微不能即滅直至翌早六點鐘火始全息計被焚去店戶三十五間之多值銀一百萬餘元聞俱買有保險云此該處之一大劫運也函言只此其餘詳細情形俟有所聞再報

一門三命 ○本早十一點鐘有人到小坡美芝路捕房報稱粉峇厘街第二號門牌屋內樓上有吉靈男子甲乙二人并吉靈妓婦某氏一口俱倒斃在樓血流如泉其二屍頸間均似有自刎之痕云云捕房急發電到府署報知梧槽總巡沙里登君轉向副總巡捕官加士君稟知其事加君立同該總巡親往該屋查勘即派差將各屍用軟車昇至施排埔屍場請驗并帶左右鄰居之人到堂查問三人致命情由俟有所聞再行續報

梟案續紀 ○昨十六日臬堂提訊前期第二十二起西人亞實轄士冒名行騙案原告証供不確該西人得判開釋 第五起閩人陳



册係差案罰禁三年 第十四起穆拉油人吉職及伊妻嗎汶那同籍婦士利收藏盜匪案官判吉職入獄三年嗎汶那無辜摘釋士利則禁六月  
第七起粵人何亞五斯路案判禁三月另着罰款五十元不完加禁三月作抵 第八起閩人蔡長杜東竊案官以原告証供未確兩被告均判省釋

**辭伴聲明**  
○啟者小坡路麻班讓廣昌榮號蘇杭什貨醬料生理向用鄧安在店司理買賣貨物之職已歷多年向來無異今因自行告退為此登報聲明鄧安自己名下無論前後有與外間往來賬目揭借會兌保認等項均與我廣昌榮號無干特此佈聞免貽後論  
光緒二十七年正月十七日 小坡廣昌榮號謹白

**屋地出投**  
○啟者茲定於西一千九百零一年嗎只月二十號即華本年二月初一日禮拜三又定於西嗎只月廿七號即華二月初八日禮拜三每日下午二點半鐘在本館內拍賣屋地四十二起計開  
其一屋地一區坐落加邊打實得力門牌第三號 其二屋地一區坐落加邊打實得力門牌第四號 其三屋地一區坐落加邊打實得力門牌第五號 其四屋地一區坐落加邊打實得力門牌第六號 其五屋地一區坐落加邊打實得力門牌第七號 其六屋地一區坐落加邊打實得力門牌第八號 其七屋地一區坐落加邊打實得力門牌第九號 其八屋地一區坐落加邊打實得力門牌第十號 其九屋地一區坐落加邊打實得力門牌第十一號 其十屋地一區坐落加邊打實得力門牌第十二號 其十一屋地一區坐落加邊打實得力門牌第十三號 其十二屋地一區坐落加邊打實得力門牌第十四號 其十三屋地一區坐落加邊打實得力門牌第十五號 其十四屋地一區坐落加邊打實得力門牌第十六號 其十五屋地一區坐落加邊打實得力門牌第十七號 其十六屋地一區坐落加邊打實得力門牌第十八號 其十七屋地一區坐落加邊打實得力門牌第十九號 其十八屋地一區坐落加邊打實得力門牌第二十號 其十九屋地一區坐落加邊打實得力門牌第二十一號 其二十屋地一區坐落加邊打實得力門牌第二十二號 其二十一屋地一區坐落加邊打實得力門牌第二十三號 其二十二屋地一區坐落加邊打實得力門牌第二十四號 其二十三屋地一區坐落加邊打實得力門牌第二十五號 其二十四屋地一區坐落加邊打實得力門牌第二十六號 其二十五屋地一區坐落加邊打實得力門牌第二十七號 其二十六屋地一區坐落加邊打實得力門牌第二十八號 其二十七屋地一區坐落加邊打實得力門牌第二十九號 其二十八屋地一區坐落加邊打實得力門牌第三十號 其二十九屋地一區坐落加邊打實得力門牌第三十一號 其三十屋地一區坐落加邊打實得力門牌第三十二號 其三十一屋地一區坐落加邊打實得力門牌第三十三號 其三十二屋地一區坐落加邊打實得力門牌第三十四號 其三十三屋地一區坐落加邊打實得力門牌第三十五號 其三十四屋地一區坐落加邊打實得力門牌第三十六號 其三十五屋地一區坐落加邊打實得力門牌第三十七號 其三十六屋地一區坐落加邊打實得力門牌第三十八號 其三十七屋地一區坐落加邊打實得力門牌第三十九號 其三十八屋地一區坐落加邊打實得力門牌第四十號 其三十九屋地一區坐落加邊打實得力門牌第四十一號 其四十屋地一區坐落加邊打實得力門牌第四十二號

以上各地臨嗎只月二十號拍賣其餘各地俱定嗎只月二十七號出投 其二十五屋地一區坐落加邊打實得力門牌第一號 其二十六屋地一區坐落加邊打實得力門牌第二號 其二十七屋地一區坐落加邊打實得力門牌第三號 其二十八屋地一區坐落加邊打實得力門牌第四號 其二十九屋地一區坐落加邊打實得力門牌第五號 其三十屋地一區坐落加邊打實得力門牌第六號 其三十一屋地一區坐落加邊打實得力門牌第七號 其三十二屋地一區坐落加邊打實得力門牌第八號 其三十三屋地一區坐落加邊打實得力門牌第九號 其三十四屋地一區坐落加邊打實得力門牌第十號 其三十五屋地一區坐落加邊打實得力門牌第十一號 其三十六屋地一區坐落加邊打實得力門牌第十二號 其三十七屋地一區坐落加邊打實得力門牌第十三號 其三十八屋地一區坐落加邊打實得力門牌第十四號 其三十九屋地一區坐落加邊打實得力門牌第十五號 其四十屋地一區坐落加邊打實得力門牌第十六號 其四十一屋地一區坐落加邊打實得力門牌第十七號 其四十二屋地一區坐落加邊打實得力門牌第十八號 其四十三屋地一區坐落加邊打實得力門牌第十九號 其四十四屋地一區坐落加邊打實得力門牌第二十號 其四十五屋地一區坐落加邊打實得力門牌第二十一號 其四十六屋地一區坐落加邊打實得力門牌第二十二號 其四十七屋地一區坐落加邊打實得力門牌第二十三號 其四十八屋地一區坐落加邊打實得力門牌第二十四號 其四十九屋地一區坐落加邊打實得力門牌第二十五號 其五十屋地一區坐落加邊打實得力門牌第二十六號 其五十一屋地一區坐落加邊打實得力門牌第二十七號 其五十二屋地一區坐落加邊打實得力門牌第二十八號 其五十三屋地一區坐落加邊打實得力門牌第二十九號 其五十四屋地一區坐落加邊打實得力門牌第三十號 其五十五屋地一區坐落加邊打實得力門牌第三十一號 其五十六屋地一區坐落加邊打實得力門牌第三十二號 其五十七屋地一區坐落加邊打實得力門牌第三十三號 其五十八屋地一區坐落加邊打實得力門牌第三十四號 其五十九屋地一區坐落加邊打實得力門牌第三十五號 其六十屋地一區坐落加邊打實得力門牌第三十六號 其六十一屋地一區坐落加邊打實得力門牌第三十七號 其六十二屋地一區坐落加邊打實得力門牌第三十八號 其六十三屋地一區坐落加邊打實得力門牌第三十九號 其六十四屋地一區坐落加邊打實得力門牌第四十號 其六十五屋地一區坐落加邊打實得力門牌第四十一號 其六十六屋地一區坐落加邊打實得力門牌第四十二號 其六十七屋地一區坐落加邊打實得力門牌第四十三號 其六十八屋地一區坐落加邊打實得力門牌第四十四號 其六十九屋地一區坐落加邊打實得力門牌第四十五號 其七十屋地一區坐落加邊打實得力門牌第四十六號 其七十一屋地一區坐落加邊打實得力門牌第四十七號 其七十二屋地一區坐落加邊打實得力門牌第四十八號 其七十三屋地一區坐落加邊打實得力門牌第四十九號 其七十四屋地一區坐落加邊打實得力門牌第五十號

大英欽命新嘉坡輔政使司 為招人投票事照得本國家現有工役欲招人入票承充為此示仰商民人等一體知悉汝等有欲承充是役者可於西一千九百零一年嗎只月十五號即華正月廿五日以前入票投交本署以憑選擇其所作之工

**示**  
如欲知其詳細情形及圖式者除禮拜外每日由上午十點鐘起至下午四點鐘止均可至營造司署查詢便得凡投票者其票外必須寫明投交本署充當某項工程字樣向營造司署大才副取印便之票筒照式填寫方能合用至於棄取之權任由國家裁奪各宜踴躍慎毋觀望特示 大英一千九百零一年三月五號 大清光緒二十七年正月十五日 示

**華芳影相樓新張告白**  
啟者本主人在星架坡漆木大街第二二五號門牌即馬交街口頭一間新設影相樓一所佈置精潔修飾裝璜且由歐洲辦到上等藥料超等器具所影山川人物男女芳容小若分毫大逾數尺形神畢肖尤耐留存久不變色并備中西時款衣裳袍帽戲服華素俱全以便諸貴客隨意穿戴當此新張伊始自必加工加料以冀傳揚倘荷 青垂計當逾格 大清光緒二十七年正月十四日 華芳影相樓謹啟

承頂聲明 啟者長泰街口大馬路門牌第二百零三號新治興洋貨店原係劉向榮創造茲劉向榮志圖別業願將利治興全盤生意及傢私貨物等一概頂與同舖萬盛號郭子朋承受業已交易清楚任從萬盛號將利治興生理改號開張日後該號生理盈虧與劉向榮無涉而劉向榮有與各貨號往來交易以及賒揭會項俱為經手是說亦與萬盛號郭子朋無干先此聲明免致後論 承頂人萬盛號郭子朋謹啟

承頂聲明 啟者長泰街口大馬路門牌第二百零三號新治興洋貨店原係劉向榮創造茲劉向榮志圖別業願將利治興全盤生意及傢私貨物等一概頂與同舖萬盛號郭子朋承受業已交易清楚任從萬盛號將利治興生理改號開張日後該號生理盈虧與劉向榮無涉而劉向榮有與各貨號往來交易以及賒揭會項俱為經手是說亦與萬盛號郭子朋無干先此聲明免致後論 承頂人萬盛號郭子朋謹啟

承頂聲明 啟者長泰街口大馬路門牌第二百零三號新治興洋貨店原係劉向榮創造茲劉向榮志圖別業願將利治興全盤生意及傢私貨物等一概頂與同舖萬盛號郭子朋承受業已交易清楚任從萬盛號將利治興生理改號開張日後該號生理盈虧與劉向榮無涉而劉向榮有與各貨號往來交易以及賒揭會項俱為經手是說亦與萬盛號郭子朋無干先此聲明免致後論 承頂人萬盛號郭子朋謹啟

承頂聲明 啟者長泰街口大馬路門牌第二百零三號新治興洋貨店原係劉向榮創造茲劉向榮志圖別業願將利治興全盤生意及傢私貨物等一概頂與同舖萬盛號郭子朋承受業已交易清楚任從萬盛號將利治興生理改號開張日後該號生理盈虧與劉向榮無涉而劉向榮有與各貨號往來交易以及賒揭會項俱為經手是說亦與萬盛號郭子朋無干先此聲明免致後論 承頂人萬盛號郭子朋謹啟

承頂聲明 啟者長泰街口大馬路門牌第二百零三號新治興洋貨店原係劉向榮創造茲劉向榮志圖別業願將利治興全盤生意及傢私貨物等一概頂與同舖萬盛號郭子朋承受業已交易清楚任從萬盛號將利治興生理改號開張日後該號生理盈虧與劉向榮無涉而劉向榮有與各貨號往來交易以及賒揭會項俱為經手是說亦與萬盛號郭子朋無干先此聲明免致後論 承頂人萬盛號郭子朋謹啟

**憲** 大英欽命新嘉坡輔政使司 為招人投票事照得本國家現有工役欲招人入票承充為此示仰商民人等一體知悉汝等有欲承充是役者可於西一千九百零一年嗎只月十二號即華本月廿二日以前入票投交本署以憑選擇其所作之工

**示** 係在陳篤生醫院內充當 油漆 抹灰水 該院之副醫生之居所及其傍間之屋工役 如欲知其詳細情形及圖式者除禮拜外每日由上午十點鐘起至下午四點鐘止均可至營造署司向其大才副查詢凡投票者其票外必須寫明投交本署充當以上工程字樣並須向營造司署大才副取討印便之票照式填寫方能合用至於棄取之權任由國家裁奪各宜踴躍慎毋觀望特示 大英一千九百零一年三月一號 大清光緒廿七年正月十一日 示

**退股聲明** ○啓者水仙門大馬路門牌第六百二十九號合和號呂宋烟生理係葉金滿黃成同創茲因黃成志圖別業願將其自己名下之股份頂與葉金滿承受定於本月十九日交易如黃成有與 各賢號往來未清數項祈於交易之日以前列單前來對明逾期不來是為自誤與合和號無涉而合和號他日生理盈虧以及一切事宜亦不干退股人黃成之事先此聲明免滋後論 光緒二十七年正月十二日 合和號葉金滿謹啓

**工部局告白** ○特此通知茲拋球場內路由高第街即海實得力至高勞文實得力之處於西本月四號禮拜一起暫禁諸人來往以便將路修理俟工竣後始復照常通行謹此預告 大英一千九百零一年三月一號 大清光緒廿七年正月十一日 工部局司理人波兀刺士奉命謹啟

**承頂聲明** ○啓者新嘉坡牛車水戲園街門牌第三號吉祥酒樓原係何蘭桂堂關朱周誠枝盧通陳灼文諸人合股同創茲陳灼文志圖別業願將其自己名下之股份退出頂與股內諸人承受業已交易清楚日後吉祥號生理盈虧以及一切事宜概與退股人陳灼文無涉而陳灼文與 各賢號往來交易及賒揭會項等亦惟原人自理與吉祥號各股份人無干先此聲明免滋後論 光緒廿七年正月初十日 吉祥號股份人謹啓

**棧房出租** ○啓者茲有棧房七所門牌由第五十五號至六十一號坐落在羅勿申港墩即水龍頭有欲租賃者祈到面商便得此佈 大清光緒廿七年正月十一日 陳合盛謹啟

**聲明佈告** ○啓者潘清存號怒堅那律門牌第五號怡合公司海嶼廣貨生理近因清算數目故暫停交易以候數目清結後再行開張茲特登報奉聞凡本公司與 各賢號往來交易倘有未清數項統限以一禮拜為期列單前來本公司對明逾期不來是為自誤日後不得過問至本公司理事人等有與 各賢號往來交易以及賒揭匯項等俱為經手是問與本公司無干特此聲明免滋後論 光緒二十七年正月初十日 怡合公司主人謹啓

**拍賣已故顏承成在拿吉里士美蘭之施南蠻境屋地告白** ○啓者茲本館承代理已故顏承成產業掛砂人多馬士葛代理人居因珍麥忌里文之命定於西一千九百零一年嗎只月十六號即華正月廿六日禮拜六上午十一點鐘在施南蠻波實得力門牌第三十九號本館內拍賣地段一區其地坐落施南蠻境內地券乃四百三十九號大計六千六百七十五丁方英尺及其地上所建之磚屋七間門牌乃樂實得力第二號第四號第六號又加汝實得力第十三十五十七十九號 諸君有合意者祈屆期 玉臨投買特此佈 聞 大英一千九百零一年二月廿八號 大清光緒廿七年正月初十日 蘇勝然拍賣館謹啟

**聲明佈告** ○啓者萬順街即吉靈實得力土名山仔頂門牌第四號榮記公司海嶼油漆生理近因清算數目故暫停交易以候數目清結後再行開張茲特登報奉聞凡本公司與 各賢號往來交易倘有未清數項統限以一禮拜為期列單前來本公司對明逾期不來是為自誤日後不得過問至本公司理事人等有與 各賢號往來交易以及賒揭匯項等俱為經手是問與本公司無干特此聲明免滋後論 光緒二十七年正月初十日 榮記公司主人謹啓

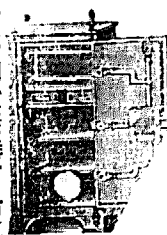
**黃梨車出售** ○啓者敝號現有黃梨車一副欲出售與人 諸君有欲購買者請 移玉至墊那路頭門牌第廿三號看閱而後面商可也特此佈告 光緒廿七年正月初十日 錦和號謹啓

**慎交緣款** ○啓者本年自六月初一日起恒山亭香燈已由眾定舉福州湧泉寺監院僧人臥雲禪師在該亭住持料理但思歷年春季正二月間均蒙坡中 諸紳商店戶各捐緣款以祀神明并便為住持者亦得食宿有資俾其盡心供奉香火茲特佈眾週知此後 諸君喜捨數亭一切捐款均由住持僧派人到領他人不得冒名四行托鉢併求 諸君亦須查明確實乃可賜交為感此佈 光緒二十六年七月初六日 恒山亭董事薛有禮許山治全啟

名鐵櫥發售



嘗思養生之道所最要者則備數薄其次則惟銀兩然必須有以善藏始無意外此本行鐵櫥所以為 諸翁之所共賞也啟者本行所沽之鐵櫥久已馳名於東方一帶而於叻坡則聲名尤著至本行沽賣此等鐵櫥已有一十年之久其製甚為堅固保能避火且其鑰匙甚妙斷非盜賊等所能開計其櫥全身均用鐵製成並無雜以木料且諸櫥自前至今均為一式堅固並無有優劣之分至於各櫥大小不一而價值則約一百元至四百元凡用之者可保其不礙焚燒即遇意外火災亦無所損壞是以本行之鐵櫥實為叻坡諸華商所喜購而本行每年所沽亦殊不鮮茲特為之錄佈倘 諸君有惠顧者祈即 玉臨選購為盼 大英一千八百九十八年正月一號 大清光緒二十三年十二月十八日



明嗎也洋行謹啟

品酒出售



啟者本行督辦歐洲馳名三品洋酒來叻發售其酒係白頭款式發售有年沽飲 諸翁莫不稱其香美奈最近有無恥之徒假冒本庄三品酒款式以圖魚目混珠情殊可恨嗣後 諸君購買本行白頭三品酒者請細認本號牌之內有小紙句頭註明華字新嘉坡級明嗎也公司者始真若無此字樣即屬偽冒請為細認特此佈告 大英一千八百九十八年正月一號 明嗎也洋行謹啟

烏密酒發售



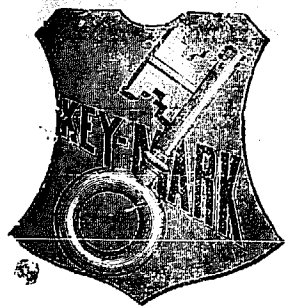
啟者本行向由英國督辦各種美酒來叻發售久已遐邇馳名茲復由英新辦到頭兩士斗雲字號之狗頭票烏密酒到叻應沽此酒香美異常不惟飲之可口且能保養精神調和血氣常飲令人不生疾病誠酒國中上品也 諸君光顧應細看以上所列之狗頭標原不致誤且價甚相宜倘 諸君有欲沽飲者請逕本行取用可也此佈 英一千八百九十八年正月一號 光緒廿三年十二月十八日 明嗎也洋行謹啟

法國頂上蜂窠標萬蘭池酒發售



敬啟者茲本公司親由法國督辦頂上好萬蘭池酒來叻發售其酒清香濃郁厚異常飲之誠可令人長血氣壯筋骨悅顏色妙美無窮今市上所有萬蘭池酒無有出其右者誠佐饌中之妙品也 能此酒向准本公司一家沽出餘無別家出售 諸君光顧請細認蜂窠標頭為記並細辨香味方不致誤價甚相宜倘有劉伶之癖者祈早移玉 惠臨購買是幸 大英一千八百九十八年正月一號 明嗎也洋行謹啟

密酒出售



啟者本行由歐洲辦到上等密酒來叻發售其酒甚佳茲將標頭印出 諸君光顧祈為細認免致有誤近聞有無恥之徒假冒本行鎖匙標密酒出沽希圖魚目混珠最堪痛恨今本行再行核定於酒樽木枳內加鐵線鎖匙形以示分別倘 諸君有知何人假冒請到本行報明即謝花紅銀二百大元官訊定即能給發斷不食言再此酒不能販往 加勝巴 三寶瓏 泗里末 望加錫 檳榔嶼 日理等處其餘他埠均能運往謹此佈聞 大英一千八百九十八年正月一號 光緒廿三年十二月十八日 明嗎也洋行謹啟

明嗎也洋行謹啟

