

本館新聞除禮拜外每日出版一
紙外埠均可函致本館取
閱如外埠閱報加送郵費不
也除日報外常刊送外書裁
借工本從英法各國採辦各
紙各機器以待與英法各國
刊印書籍單件並有英法各
體活字及各式花邊等延有
西人排印工藝甚精所有中
西文字均能刊印並有石版
印字大小機器均用精工刊

第五千七百二十二號

申報

(本館開設在舊巴風口門牌第七號)

印工總倫並延有文士書
寫各體文字現由上海購到
各種書籍出售其書目另行
刊佈所有各項價甚相宜再
本館所登來札原擇其有益
世道人心者附登否亦須無
礙於人而後始錄其有謬
成文以及支離費解者概不
登錄嗣後諸君來札尚祈
自諒更須寫明里而後敢
登但來稿登與不登均不能
將原稿收回也 本館謹白

庚子十月初十日

英大一千九百年十二月十一號禮拜一 (一拜禮號一卅月二十年百九千一英大) 占字每 日七至日次仙壹字每 日首白告

停工告白 ○啟者明日適逢西歷新年本報歷年均於是日停工一天以示中外同歡之意茲謹
遵循義例於是日停報一天十二日即復照常送閱諸惟 亮照特此奉 聞 本館謹啟
現由粵返叻仍寓森木街京和號內兼包醫內傷吐血
眼科及一切花柳雜症每晨七點鐘開診十點鐘後出
門就診 光緒廿六年十一月初七日

紅烟發售 ○啟者本號親自採辦鶴山芸蓼正地道窠頂嫩葉紅烟發售不惜資本精工配製燥
色潤澤氣味香甜每包捌兩每箱一百四十包沽價銀一十九元此烟吸之濃香異常兼治山嵐瘴氣並能
除痰癆瘵寬為烟中之佳品與別家所沽之紅烟大相懸絕所謂價廉味高誠非謬也 諸尊光顧請早移
玉惠臨是幸 光緒二十六年十一月初三日 星嘉坡牛車水公興號謹啟

辛丑年華英月份牌發售 ○啟者本館現用石板精印辛丑年華英月份牌經已竣工紙張精潔
字畫玲瓏煊染丹青色入妙至於節令氣候悉憑時憲書核對無訛懸諸座右足壯觀瞻 諸君選購尚
懇速臨倘有欲為躉賣者可以格外從廉以期暢銷遠近特此佈告 本館謹啟

延工告白 ○啟者本館刻欲增僱釘裝簿册工匠一名其人必須精於此道方能稱職有欲充此
役者可到本館寫字樓面商一切便得此佈 本館謹啟

本館告白 ○啟者現在時事紛紜一紙報章莫不人思先睹報邇來叠蒙諸公賜書獎勵因之
源源購閱感佩方深特是近來工件畧有紛更則所派報章不無遺漏茲特為佈告倘有此等情弊務望
諸君馳函指示俾得戒飭諸伴立行補送以重報務以答隆情是所切禱此佈 本館謹啟

五續北京事

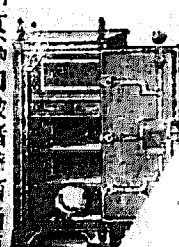
團匪當赴敵之時往往強榜勢逼招集十餘齡之童稚千百成羣一詛咒喉令前驅其有被其輓惑一鼓
而進奮不顧身者即為上體其有却而反走者彼黨必指為心不虔誠不能上體諫而逐之然所謂上體者
大約祇能作氣一小時髮鬚如病癩者之狂奔亂舞過此則如糜初起如醉初醒穉氣仍前毫無伎倆幸
不惟於鋒鏑鮮不駭而奔潰矣殆若如孩童嬉戲迎送紫姑之類原無他奇後則並此而不能為矣又天
津某村有楊姓者彼黨中嘗稱其驍勇武衛右軍統領馬玉崑聞而召之來詰其年幾何曰十六日爾不
鎗炮耶曰然曰可試否曰可乃令人以百磅彈之快炮擊之幸未得中被震而仆旋復蘇醒固無所傷馬
大奇之問曰爾何得此神術曰某先因病度禱於壇病愈而技頓熟亦不自知其何如也馬亟賞收為義
子焉又有山東無賴劉十九者自謂精於神拳楊村之役常率數百人出壘與聯軍挑戰不數合其眾盡為
聯軍所殲十九乘間逸出今聞逃歸山東人見其獨生疑為神助不知十九實狡獪得脫耳又拳匪頭目向
來傳說共有三人一為李來忠一為曹某一為張德成此皆裕祿所稱為志趣向上見於奏牘者聞張德成
當天津既陷之後常收合二三人以謀恢復而苦於津城府庫盡失餉械均無所仰給乃徧歷各鄉鎮窮
搜焚索一日至獨流鎮紳富劉姓家令出銀一萬三千兩以助軍需劉畏其鋒不敢誰何唯唯應命旋肇三
千金送至其居張曰向有一萬何在劉曰運當送來張不聽怒命縛之劉哀懇再三曰某雖薄有積儲但初
聞亂耗所存錢穀早分寄於他所總待前往湊集方能如數不然縱斃我於刃下無益也張無如何乃釋之
期以三日令歸借繳劉出揖謂張曰祖師請先登舟所帶隨後必奉上也張乃登舟劉歸急召佃戶村民若
千人從間道截而殺之張實死焉此外曹李二人則不能得其究竟或謂死於戰陣或謂遁歸他處或謂實
隨端邸赴陝皆莫明也今人第見團匪假鬼神符咒之說以惑人即相與指為白蓮教八卦教之餘孽不知
白蓮八卦教各匪初起尚有搬運掩眼及其各種小小邪法以惑人信從今團匪雖假白蓮教八卦教之名
而無白蓮八卦之術搬運掩眼及種種小法固非其所能即向之所傳如不畏鎗炮刀指火起神火所發傳

名廠樹發售



看想養生之道所最要者則惟飲食其次則惟睡眠然必須有以善其始無意外此本行鐵廚所以為 諸翁之所共賞也啟者本行所沽之鐵廚久已馳名於東方一帶而於歐州則聲名尤著至本行沽賣此等鐵廚已有三十年之久其製法固強能避火且其鑰匙甚妙非盜賊等所能開計其櫃全身均用鐵製成並無雜以木料且諸櫥自前至今均為一式堅固並無有優劣之分至於各櫥大小不一而價值則約一百元至四百元凡用之者可保其不礙

焚燬即遇意外火災亦無所損壞是以本行之鐵櫥實為叻坡諸商所喜購而本行每年所沽亦殊不鮮茲特為之錄佈倘 諸翁有意願者祈即 玉臨選購為盼 大英一千八百九十八年正月一號 大清光緒二十三年十二月十八日



明嗎也洋行謹啟

啟者本行所沽之白頭三品酒者請細認本號牌之內有小紙包頭註明華字新嘉坡明嗎也公司者始真若無此字樣即屬偽冒請為細認特此佈告 大英一千八百九十八年正月一號 明嗎也洋行謹啟

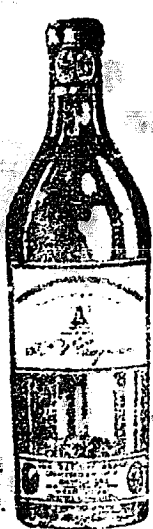


鳥密酒



啟者本行向由英國督辦各種美酒來叻發售久已遐邇馳名茲復由英新辦到顏爾士斗雲字號之狗頭票鳥密酒到叻應沽此酒香美異常不惟飲之可口且能醫精神調和血氣常飲令人不生疾病誠酒國中上品也 諸君光顧應細看以上所列之狗頭標庶不致誤且價甚相宜倘 諸君有欲沽飲者請至本行取用可也此佈 英一千八百九十八年正月一號 光緒廿三年十二月十八日 明嗎也洋行謹啟

法國頂上蜂窠標萬國池酒發售

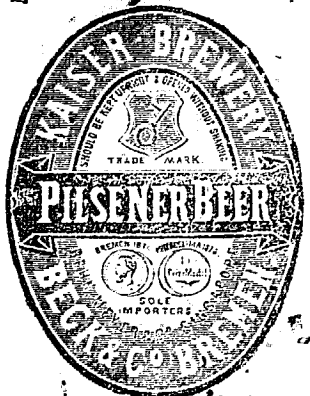


啟者茲本公司親由法國督辦頂上好萬國池酒來叻發售其酒清香濃郁醇厚異常飲之誠可令人長血氣壯筋骨悅顏色妙美無窮今市上所有萬國池酒無有蓋出其右者誠佐饌中之妙品也 能此酒向准本公司一家沽出餘無別家出售 諸君光顧請細認蜂窠標頭為記並細辨香味方不致誤價甚相宜倘有割份之需者祈早移玉 惠臨購買是幸 大英一千八百九十八年正月一號 明嗎也洋行謹啟

密酒出賣



啟者茲本行由歐洲辦到上等密酒來叻發售其酒甚佳茲將標頭印出 諸君光顧祈為細認免致有誤近聞有無恥之徒假冒本行鎖匙標密酒出沽希圖魚目混珠最堪痛恨今本行再行核定於酒樽木架內加鐵絲鎖匙形以示分別倘 諸君有知何人假冒請到本行報明即謝花紅銀二百大元經官訊定即能給發斷不食言再此酒不能販往 加勝巴 三寶壟 泗里末 望加錫 檳榔嶼 日理等處其餘他埠均能運往並此佈聞 大英一千八百九十八年正月一號 光緒廿三年十二月十八日 明嗎也洋行謹啟



憲 大英欽命新嘉坡輔政使司 為招人投票事照得本國家現有工役欲招人入票承充為此示仰商民人等一體知悉汝等有欲承充是役者可於西一千九百零一年然花里月三號即華十一月十三日以前入票投交本署以憑選擇其所作之工

係新嘉坡營造司署所用不鄰祖家灰六百桶之祖家灰然若宜憐埃蘭之灰亦可作英國所造各標之灰而用如欲知其詳細情形及圖式者除禮拜外每日由上午十點鐘起至下午四點鐘止均可至營造司署向其大才副查詢凡投票者其票必須寫明投交本署充當某項工程字樣並須向營造司署大才副取討印便之票照式填寫方能合用至於棄取之權任由國家裁奪各宜踴躍慎毋觀望特示 大英一千九百零一年十一月三十號 大清光緒廿六年十月初九日 示

憲 大英欽命新嘉坡輔政使司 為招人投票事照得本國家現有工役欲招人入票承充為此示仰商民人等一體知悉汝等有欲承充是役者可於西一千九百零一年然花里月三號即華十一月十三日以前入票投交本署以憑選擇其所作之工係在吉里士棉海嶼充建造之役 一理事委員住居之所及其附屋等 二巡差住居之所 三華人通事住居之所 四造鐵籠并其鎖鑰

如欲知其詳細情形及圖式者除禮拜外每日由上午十點鐘起至下午四點鐘止均可至營造司署向其大才副查詢凡投票者其票外必須寫明投交本署充當某項工程字樣並須向營造司署大才副取討印便之票照式填寫方能合用至於棄取之權任由國家裁奪各宜踴躍慎毋觀望特示 大英一千九百零一年十二月廿一號 大清光緒二十六年十月三十日 示

錦武 本號開張福建廈門和鳳宮後歷年親赴武彝超選各巖頂上提攬奇岩小種裝配各埠花鐵箱套色種及點銅錫鑲磁研諸款奇名色種茶色純厚氣味清香不惜工本揀焙精良乃冀久遠馳名非圖目前漁利屢蒙 四方光顧謬加賞鑒竊維實叻坡為南洋總匯之區梯航輻輳之處中多 富商大賈逸士名流足有嗜同陸羽量賽盧仝者爰於庚子孟冬創設一棧在新嘉坡源順街門牌第一百三十一號俾 諸尊賜顧者便於購採做號各款茶堆細心揀擇毫無荷筒倘荷不棄請移 玉趾到舖相商貨真價廉希 諸翁惠顧加意品評以別高低是仰 擇十一月初四日開張店前各茶於一禮拜內概收九折以廣招徠此佈 光緒廿六年十月廿六日 錦祥主人敬啟

憲 大英欽命新嘉坡輔政使司 為招供衣物事照得本國家欲招人入票承供西一千九百零一年新嘉坡獄中巡捕及獄卒所用之物計開承造邊鑲樹乳之靴三十二雙 白帆布鞋一百廿三雙 以上乃獄中巡捕所用 用機器縫造白斜紋衫褲二百二十套 此乃獄卒所用 所入之票須於一千九百零一年然花里月二號以前送交本署以憑選擇至其靴鞋之辦現存本署及司獄官署以便諸人查閱至於棄取之權任由國家裁奪不得相爭各宜踴躍切切特諭 英一千九百零一年十二月六號 光緒廿六年十月十五日 示

精製眼鏡出售 ○啟者余於眼科一道自信甚屬精明如有眼目昏花倩余查驗用余所預備之眼鏡能使目不明者如常光明茲余來叻并携有金邊各式眼鏡每具價銀由十元起算又有賽銀邊眼鏡每具價銀由三元半起算 諸君有眼目不明者祈即玉臨自當詳察其由以佳鏡為之配安現余寄寓故甲政陳君府前門牌第廿六號尼刺巴酒店內 諸君光顧請即惠臨為盼 大英一千九百零一年十一月二十號 大清光緒廿六年九月二十九日 眼科西醫安打申謹啟

良馬發售 ○啟者本厰近經加來知士輪船由新金山載到精選大中小馬匹甚多雙單俱備以便叻地 諸君採購并有馬食之乾草及馬豆等發售價甚相宜 諸君有欲選購者祈即 玉臨觀看為盼特此佈聞 大英一千九百零一年十二月八號 南末馬房謹啟

勸辦福州賑捐 ○啟者本局現奉福建省會 善後總局司道憲札委勸辦福州水災賑捐並頒發印實收關防前來當經遵延設局開辦報明在案查南洋各埠士商非粵即閩休戚更為相關前此之順直安徽山東及印度等處相繼告災猶蒙 諸善士踴躍輸資慷慨以慨其仁心仁聞固已上達 天聽遍及地球此次福州水災更為切近計待賑者四萬八千六百餘戶飢民十二萬七千八百丁口有奇而延平建寧兩府之被災者不在此數哀鴻遍野如鳥失巢其顛沛流離之慘令人目不忍觀耳不忍聞况值時事多艱捐務務末所望 仁人君子同發慈悲共襄賑恤上為 朝廷分兩顧之憂下為孫子造無疆之福所有簽資助賑一律填給實收照章請獎計開 封典職銜概照例銀每百兩折收十四兩 貢監減成每百兩收十六兩足成每百兩收四十四兩 花翎 藍翎 視品級計數 各收加一級銀補水 其餘名目甚繁另印單張分送備查 本局隨指隨報 部照最為快捷伏願樂善好施之君子無論本坡外埠均可開列銜名籍貫三代到新嘉坡源順街安和號報捐是禱 大清光緒廿六年十月十三日 大英一千九百零一年十二月四號 勸辦福州水災賑捐分局公啟

勸辦福州賑捐 ○啟者本局現奉福建省會 善後總局司道憲札委勸辦福州水災賑捐並頒發印實收關防前來當經遵延設局開辦報明在案查南洋各埠士商非粵即閩休戚更為相關前此之順直安徽山東及印度等處相繼告災猶蒙 諸善士踴躍輸資慷慨以慨其仁心仁聞固已上達 天聽遍及地球此次福州水災更為切近計待賑者四萬八千六百餘戶飢民十二萬七千八百丁口有奇而延平建寧兩府之被災者不在此數哀鴻遍野如鳥失巢其顛沛流離之慘令人目不忍觀耳不忍聞况值時事多艱捐務務末所望 仁人君子同發慈悲共襄賑恤上為 朝廷分兩顧之憂下為孫子造無疆之福所有簽資助賑一律填給實收照章請獎計開 封典職銜概照例銀每百兩折收十四兩 貢監減成每百兩收十六兩足成每百兩收四十四兩 花翎 藍翎 視品級計數 各收加一級銀補水 其餘名目甚繁另印單張分送備查 本局隨指隨報 部照最為快捷伏願樂善好施之君子無論本坡外埠均可開列銜名籍貫三代到新嘉坡源順街安和號報捐是禱 大清光緒廿六年十月十三日 大英一千九百零一年十二月四號 勸辦福州水災賑捐分局公啟

勸辦福州賑捐 ○啟者本局現奉福建省會 善後總局司道憲札委勸辦福州水災賑捐並頒發印實收關防前來當經遵延設局開辦報明在案查南洋各埠士商非粵即閩休戚更為相關前此之順直安徽山東及印度等處相繼告災猶蒙 諸善士踴躍輸資慷慨以慨其仁心仁聞固已上達 天聽遍及地球此次福州水災更為切近計待賑者四萬八千六百餘戶飢民十二萬七千八百丁口有奇而延平建寧兩府之被災者不在此數哀鴻遍野如鳥失巢其顛沛流離之慘令人目不忍觀耳不忍聞况值時事多艱捐務務末所望 仁人君子同發慈悲共襄賑恤上為 朝廷分兩顧之憂下為孫子造無疆之福所有簽資助賑一律填給實收照章請獎計開 封典職銜概照例銀每百兩折收十四兩 貢監減成每百兩收十六兩足成每百兩收四十四兩 花翎 藍翎 視品級計數 各收加一級銀補水 其餘名目甚繁另印單張分送備查 本局隨指隨報 部照最為快捷伏願樂善好施之君子無論本坡外埠均可開列銜名籍貫三代到新嘉坡源順街安和號報捐是禱 大清光緒廿六年十月十三日 大英一千九百零一年十二月四號 勸辦福州水災賑捐分局公啟

勸辦福州賑捐 ○啟者本局現奉福建省會 善後總局司道憲札委勸辦福州水災賑捐並頒發印實收關防前來當經遵延設局開辦報明在案查南洋各埠士商非粵即閩休戚更為相關前此之順直安徽山東及印度等處相繼告災猶蒙 諸善士踴躍輸資慷慨以慨其仁心仁聞固已上達 天聽遍及地球此次福州水災更為切近計待賑者四萬八千六百餘戶飢民十二萬七千八百丁口有奇而延平建寧兩府之被災者不在此數哀鴻遍野如鳥失巢其顛沛流離之慘令人目不忍觀耳不忍聞况值時事多艱捐務務末所望 仁人君子同發慈悲共襄賑恤上為 朝廷分兩顧之憂下為孫子造無疆之福所有簽資助賑一律填給實收照章請獎計開 封典職銜概照例銀每百兩折收十四兩 貢監減成每百兩收十六兩足成每百兩收四十四兩 花翎 藍翎 視品級計數 各收加一級銀補水 其餘名目甚繁另印單張分送備查 本局隨指隨報 部照最為快捷伏願樂善好施之君子無論本坡外埠均可開列銜名籍貫三代到新嘉坡源順街安和號報捐是禱 大清光緒廿六年十月十三日 大英一千九百零一年十二月四號 勸辦福州水災賑捐分局公啟

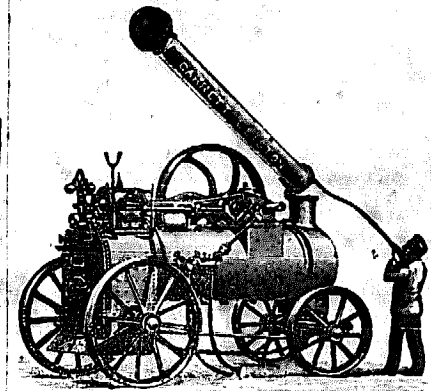
勸辦福州賑捐 ○啟者本局現奉福建省會 善後總局司道憲札委勸辦福州水災賑捐並頒發印實收關防前來當經遵延設局開辦報明在案查南洋各埠士商非粵即閩休戚更為相關前此之順直安徽山東及印度等處相繼告災猶蒙 諸善士踴躍輸資慷慨以慨其仁心仁聞固已上達 天聽遍及地球此次福州水災更為切近計待賑者四萬八千六百餘戶飢民十二萬七千八百丁口有奇而延平建寧兩府之被災者不在此數哀鴻遍野如鳥失巢其顛沛流離之慘令人目不忍觀耳不忍聞况值時事多艱捐務務末所望 仁人君子同發慈悲共襄賑恤上為 朝廷分兩顧之憂下為孫子造無疆之福所有簽資助賑一律填給實收照章請獎計開 封典職銜概照例銀每百兩折收十四兩 貢監減成每百兩收十六兩足成每百兩收四十四兩 花翎 藍翎 視品級計數 各收加一級銀補水 其餘名目甚繁另印單張分送備查 本局隨指隨報 部照最為快捷伏願樂善好施之君子無論本坡外埠均可開列銜名籍貫三代到新嘉坡源順街安和號報捐是禱 大清光緒廿六年十月十三日 大英一千九百零一年十二月四號 勸辦福州水災賑捐分局公啟

勸辦福州賑捐 ○啟者本局現奉福建省會 善後總局司道憲札委勸辦福州水災賑捐並頒發印實收關防前來當經遵延設局開辦報明在案查南洋各埠士商非粵即閩休戚更為相關前此之順直安徽山東及印度等處相繼告災猶蒙 諸善士踴躍輸資慷慨以慨其仁心仁聞固已上達 天聽遍及地球此次福州水災更為切近計待賑者四萬八千六百餘戶飢民十二萬七千八百丁口有奇而延平建寧兩府之被災者不在此數哀鴻遍野如鳥失巢其顛沛流離之慘令人目不忍觀耳不忍聞况值時事多艱捐務務末所望 仁人君子同發慈悲共襄賑恤上為 朝廷分兩顧之憂下為孫子造無疆之福所有簽資助賑一律填給實收照章請獎計開 封典職銜概照例銀每百兩折收十四兩 貢監減成每百兩收十六兩足成每百兩收四十四兩 花翎 藍翎 視品級計數 各收加一級銀補水 其餘名目甚繁另印單張分送備查 本局隨指隨報 部照最為快捷伏願樂善好施之君子無論本坡外埠均可開列銜名籍貫三代到新嘉坡源順街安和號報捐是禱 大清光緒廿六年十月十三日 大英一千九百零一年十二月四號 勸辦福州水災賑捐分局公啟

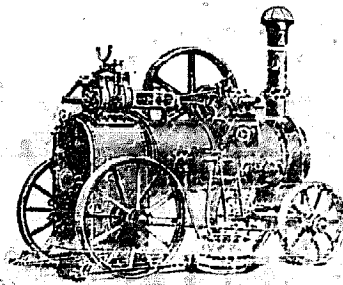
勸辦福州賑捐 ○啟者本局現奉福建省會 善後總局司道憲札委勸辦福州水災賑捐並頒發印實收關防前來當經遵延設局開辦報明在案查南洋各埠士商非粵即閩休戚更為相關前此之順直安徽山東及印度等處相繼告災猶蒙 諸善士踴躍輸資慷慨以慨其仁心仁聞固已上達 天聽遍及地球此次福州水災更為切近計待賑者四萬八千六百餘戶飢民十二萬七千八百丁口有奇而延平建寧兩府之被災者不在此數哀鴻遍野如鳥失巢其顛沛流離之慘令人目不忍觀耳不忍聞况值時事多艱捐務務末所望 仁人君子同發慈悲共襄賑恤上為 朝廷分兩顧之憂下為孫子造無疆之福所有簽資助賑一律填給實收照章請獎計開 封典職銜概照例銀每百兩折收十四兩 貢監減成每百兩收十六兩足成每百兩收四十四兩 花翎 藍翎 視品級計數 各收加一級銀補水 其餘名目甚繁另印單張分送備查 本局隨指隨報 部照最為快捷伏願樂善好施之君子無論本坡外埠均可開列銜名籍貫三代到新嘉坡源順街安和號報捐是禱 大清光緒廿六年十月十三日 大英一千九百零一年十二月四號 勸辦福州水災賑捐分局公啟

基娘有限公司告白 ○啟者本行在叻代售歐洲牙力名廠所製之機器乃係天下最美最廉之物該廠各機器均可保其所用鐵料等俱為頂上之品如本行所代售十二匹馬力之機器每副僅計二千零四十五元并另增貼火爐等物全副以便燒用柴薪及鐵屑等之并用不加取分文至該廠所製之機器乃係天下馳名通行已久倘礦務公司及火礱火鋸諸商翁等有欲採購者祈即付函到本行內取討簡明價目俾便採購但信內必須詳細書明其地方住址庶得便於附寄特此周知
大英一千九百年四月二十六號
承命在叻專代理人基娘有限公司謹啟

頂上抽水機器發售



啟者茲本行有頂上抽水機器發售此等機器乃英京牙力製造廠所製此大在於巴黎賽珍會內演賽曾獲寶金牌可知與賽之抽水機器實無有能出其右者查該廠創設至今已逾百二十年之久所製各項新奇機器不能殫述蓋其閱歷既久故能深知此中奧妙今乃成此抽水機器物料既用上等而價值亦復廉宜凡諸仕商有購此機器者本行可以發給保單今將本行所經購便以備諸君採用之大小各機器所抵馬力開列如下以供眾覽



大英一千九百年十月十六號 新嘉坡基娘有限公司謹啟
其價單便知一切此佈
凡欲採辦者求即函知本行取價極廉所有大小皮喉及鐵管等本行俱已辦齊以便諸君購探
上而一切費用亦在此價之內更不多求其餘大小機器均莫不取價極廉所有大小皮喉及鐵管等本行俱已辦齊以便諸君購探
副價銀三千二百七十五元
其八匹馬力者每副價銀二千九百九十五元
其十匹馬力者每副價銀三千二百七十五元
所售機器本行可以運至輪船之上而一切費用亦在此價之內更不多求其餘大小機器均莫不取價極廉所有大小皮喉及鐵管等本行俱已辦齊以便諸君購探
凡欲採辦者求即函知本行取價極廉所有大小皮喉及鐵管等本行俱已辦齊以便諸君購探

劍標密酒發售 價廉味美



啟者本行新由歐洲辦到劍標密酒來叻發沽此酒乃以妙法專工製造俾便在於東方一帶銷行蓋其酒味甚佳而價值亦極相宜計零星沽賣者每箱小樽八羅申價銀祇取十三元五角再納酒餉一元四角四占即能購得今此密酒在叻地各酒店均有賣者蓋本行所售此等酒式較諸他家所沽同此酒式者每箱差有六七元之價然則欲沽飲者尙何樂而不購用本行之酒乎故凡諸士商有沽飲本行此庄密酒者無不大加稱譽久而弗置至諸君有欲躉買者則其價尙可再行訂議也再此等劍標密酒在叻祇有本行一家代售 諸君賜顧祈即 移玉到本行面商為望特此佈聞
大清光緒二十六年七月廿三日
大英一千九百年八月十七號 新嘉坡獨理代沽人基娘有限公司謹啟

金雞

啟者此藥酒由德國皇家大醫生專心博考知有金雞鐵樹產自德國壽如松柏之年採其精華配提神益氣靈芝釀造而成昔年曾經呈送美國英國法國奧國俄國及天下諸大邦統計由各國皇家大醫士三百餘名考驗獎賜手書共三百餘緘皆係稱贊此酒之功治男女氣弱血虧精神困倦筋骨痠痛不思飲食胃口呆滯頭眩眼花心驚恍惚夜不成寐腎虧失調小便淋瀝如飯湯等症

鐵樹

長寒發冷瘡症以及婦科月經失調或臨經腹痛病人愈後欠補有疾無疾皆可酌量而飲大能益精補髓更能治陽痿難舉之疾婦人飲之能令温和子宮養顏肥體永無疾病相侵本局開創經三十餘載歷來不惜資本盡心製煉藥水藥油藥酒丹膏丸散屢試屢驗而德君醫生保赤存心無論內外新奇難症請臨診藥到春回貧者不過索回藥費概免謝儀倘蒙顧惠祈到本藥房選沽自當格外從廉此佈



請認此標為記

疾病相侵本局開創經三十餘載歷來不惜資本盡心製煉藥水藥油藥酒丹膏丸散屢試屢驗而德君醫生保赤存心無論內外新奇難症請臨診藥到春回貧者不過索回藥費概免謝儀倘蒙顧惠祈到本藥房選沽自當格外從廉此佈

補功

藥酒

煉藥水藥油藥酒丹膏丸散屢試屢驗而德君醫生保赤存心無論內外新奇難症請臨診藥到春回貧者不過索回藥費概免謝儀倘蒙顧惠祈到本藥房選沽自當格外從廉此佈
光緒貳拾陸年九月初七日
新嘉坡土庫街德國神農大藥房謹啟

惹馬尼亞

啟者茲本行有新到頂上祖家灰名曰惹嗎尼亞此等灰質較諸他灰倍勝且復易於乾爽諸君有欲採辦者祈即 玉臨本行面商其價格格外相宜特此佈告
大英一千九百年十一月十五號
福蘭公司謹啟

輪船往來各埠 ○啓者茲本行有新造一號保險之堅固輪船一艘名曰馬夏兒勝常川由叻往來網略所有往返程途均在以下所列各埠經過以便附貨搭客茲將所過各埠列明如左 丁加勞 吉蘭丹 獅 大啤 宋卡 六坤 萬倫 耶宜 斬盆 萬打班 船內一號二號三號之客 屬陳設甚為雅潔而茶面客位亦甚深潔整齊 諸君有欲附貨搭客者請至本行面商便安特此佈告
大英一千八百九十九年十二月十一號 大清光緒廿五年十一月初九日 明嗎也洋行謹啓

西醫生

本房有便益時卑刺藥水乃醫生力打時所製曾為歐洲各國馳名久矣以致皇家大醫院將此藥水常治風濕腫痛及手足難舒抽筋麻木等症

力打時

凡一切身體骨節拗屈傷發熱出汗痢疾肚痛等症皆可每日服三次每次十

英古便

損或風火牙痛或蛇虫鼠傷患者將此藥水每日搽擦三四次無不立效如有

益時卑

五滴無不見效 諸君光顧請認紅旋爲記

刺藥水

西一千九百年五月三號 星架坡德國神農藥房謹啓



沙時巴釐刺藥水

啓者茲有醫生力打時英古所製之旋標沙時巴厘刺藥水乃用沙時巴釐刺草取其精汁製煉而成此藥功效最神者係清血中穢濁凡諸血症最屬相宜 諸君賜顧請移 玉惠臨採購爲盼
西一千九百年五月三號 星架坡德國神農藥房謹啓 亥



豐源

本號輪船往來各埠開列如左在各埠往實叻日期
由麻六甲往芙蓉每逢禮拜二六日中午十一點鐘開行
由各埠回實叻之日
由麻六甲回芙蓉每逢禮拜二五日上午十點鐘開行
日期 各輪往麻六甲吉隆坡實叻午 等禮拜五日三點鐘開行此佈

在實叻往麻六甲每逢禮拜一五日下午四點鐘開行
由芙蓉往吉隆坡每逢禮拜二六日下午六點鐘開行
由吉隆坡回芙蓉每逢禮拜二四日下午四點鐘開行
由麻六甲實叻坡每逢禮拜二五日下午四點鐘開行
豐源號謹啓

嗎根

啓者本銀行創設有年茲將本行情形詳開如左 本行所備本銀計共一百一十二萬五千磅即一千一百廿五萬元 已收本銀五十六萬二千五百磅即五百六十二萬五千元 各股份人未交之項亦有五十六萬二千五百磅即五百六十二萬五千元 盈餘積項及未分之息共銀四萬二千磅即四十二萬元 本銀行總寫字樓在倫敦 凡諸仕商存寄本銀行之項其一年銀期者以四八仙息算 六個月限期者以三八仙息算 三個月限期者以三八仙息算 來往短期數則以二八仙按日計算 凡願銀行應爲之生理本銀行均可承辦 諸君惠顧請移玉惠臨面商便安

代望

啓者本行所售之鐵櫥在本坡馳名已久素蒙 各君購用莫不盛稱其妙計此櫥之大小共有五種而價甚相宜此鐵櫥乃歐洲著名工師所製極爲美善本坡所有西人齊習人以及作椒蜜生理諸華商多向本行沽買以爲貯銀之用因本行所沽者均頂上物料製造而成不惟能壯觀瞻並且異常堅固無論火燒盜劫均可無虞

利銀

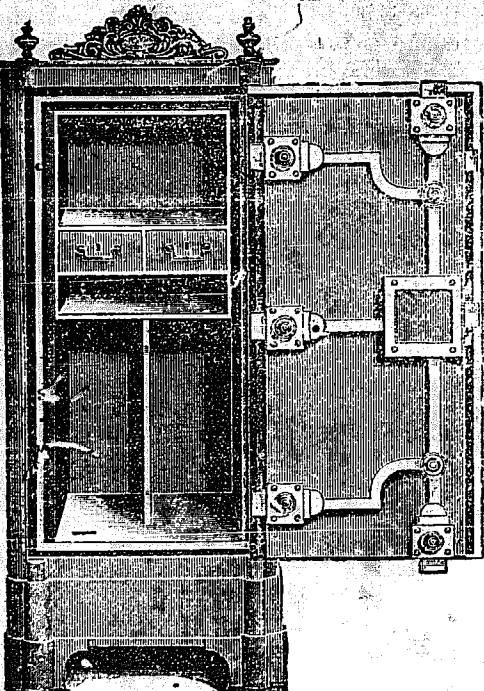
大英一千九百年四月廿六號

行

大清光緒二十六年三月廿七日

告白

嗎根代望有利銀行駐叻總理人磨亞謹啓



貨美價廉莫此爲甚倘 各君有欲購此櫥以收藏重寶者可至本行選沽此櫥是幸
英一千八百九十八年正月十三號 丕殺呼答公司即前加珍洋行啟

燒教民不及平人及其他等等妄語皆無隨意捏造實則并無其事亦能煽動多人蔓延最甚者雖由其扶清滅洋之謬說直設頑固政府之所好有以縱之然亦其所以愚人者甚巧且滿也昔者有人假神道行醫凡有往神前求方者彼必密囑之曰吾神最靈誠心求方藥之必愈其不愈者必心不誠之故爾持方歸即不愈明日復來再求一方吾於神前問爾愈否爾須明應曰愈矣如此則以方歸服必應聲而愈兆吉則然也如據實直言吾神怒爾病終得愈矣

華事電音

○本坡實得力太晤士西報接初七日香港電稱英德兩國駐滬領事經赴南京面晤劉峴帥與其商酌安公來電又云德國新造之瑞生輪船在宜昌上游之長江沉溺船中水手人等均幸平安惟司舟則經溺斃云云來電又言法軍現在已將趙州攻破即將州縣衙署及附近四鄉焚燬計華人之死於是役者約近千人并有巨炮四門為法軍所得法軍則并無傷損初八日來電言上海官場現接信息謂列國所請各節中國經已如議而行矣

非南電耗

○本坡實得力太晤士西報接初八日英京來電云非南敵將尼威現駐紮地方英將律士則已率眾薄之付尼之意有欲向南而退之勢又聞倫敦實丹達報云前在勿列士打羽因被擄之英國民兵現被敵敵將其號衣脫去而後開釋謂此民兵傷者十名并有副將一員受傷現在英帥已再將某兩地以軍律施行矣來電又云現有敵軍大隊向西南而退據眾觀之則此隊兵軍當往德屬西非洲之打馬刺蘭境惟據此軍自言則并非無是意也來電又云近此四日以來拿打進北由打蘭士目之費丹打致至因俄俄境通傳信息之大道凡有英軍駐守之處莫不被敵入攻撲云云

巴黎近述

○法京來信云巴黎下議院此次會同議預備外藩費用一事有某議員駁論法廷日以增擴外藩為事祇知侵取他人土地并不通盤核其利害此等所為不惟無益且多費兵軍餉械所損實多我法於此若再不兢兢慎慎則中國滇南境內恐不免再有花梳打之事出焉又有某議員前者曾充法國之官久駐中國南邊者亦詳攻論法國不應在於滇南詭計圖謀須知我法權力祇能在於歐洲自守斷不能跨海遠出以利用他人土地也其言如此按花梳打乃埃及蘇丹後路前年英國進攻蘇丹之役法國以英師阻於前路未能即至因遣其將馬質繞出蘇丹後路先據花梳打地方迫英軍既破蘇丹英帥吉職那因晤法將着其速離該境祇是之故英法幾至失和嗣法量力不可敵英不得已而將其地讓歸英國今法在滇南所行之事亦頗與花梳打相類故法議員有此言也

法軍南下

○黃浦江頭霜訊云聞有法軍一隊由北京南下將至漢口云云法軍此行雖不知其意之所在然荷四行滋擾則東南之約將不可恃西北之患終不能弭其禍可勝言哉竊祝此傳之非確耳

察驗水泉

○仰光國家前者延聘印度精於驗水之某醫到仰察其泉水因該醫於水質之學攷驗素精故也茲接前途信息云該醫現在業經查得仰地自來水總池甚為不潔而其水井亦復汚穢異常不足以供飲食詳攷此等水內生有極細之水蠅每水一滴竟至有百五十枚之數惟其質微細已極非目力所能見及須用顯微鏡詳照始足以觀其形且其水池製作亦不得法即使如何整頓將來亦不能使其潔淨故前日仰地所患之時症亦非由於此而致云云

鉅款上控

○倫敦來信云英京有猶太富商馬倫里夏士者前年身故所遺產業其鉅異常近其掛砂人因國家擬抽其產業一起此產計值七百萬磅因抽稅銀一百二十六萬磅惟其掛砂人則謂此項不宜抽取因而情訟公堂前經訊定以國家得直該情有難甘再行上控先是十餘年前俄國忽行驅逐猶太人之令該猶商因念猶民失國漂泊無依受制於人而種種亦幾不保故於一千八百八十一年間自出銀二百萬磅覓一善地俾諸猶人得有所歸儼然有再造邦基之勢嗣復向四處募款計共得銀七百萬磅之多迨至該商故後國家以為此係身後遺業故應照例抽取其資而其掛砂人則謂此乃募集緣金充為善舉者實不應作遺業論因此之故遂至構訟公堂近經倫敦諸臬使公同訊定首座臬使乃判云查該掛砂字係為英字而掛砂人亦係英人故英實有權可以抽取此項稅資言畢諸臬使均以為然而案遂結

度支預核

○西來歲即一千九百零一年本坡工部局預核所收稅項約得一百一十六萬二千四百員其中有十四萬三千員係巴虱所收之市稅支銷之數約至一百二十八萬六千七百八十一員其中在巴虱支出者一萬一千七百二十員檳城工部局約得稅款四十萬四千八百六十五員支銷四十五萬三千四百五十九員

埃及古塚

○英京日報云近有英國格致士某至埃及之奈河一帶游歷因詳攷其古墓以為格致之助據其查得墓門一所其葬日係在耶穌降生前四千七百七十七年以華歷核之應猶在包養氏治世之前天下各國所有古塚莫逾於此墓因在墓內所獲之甕罍及諸窰器計有多種其製作尚為工緻可知上古之時埃及即知製此物其棺係為石製而視之屍猶未壞想係以磁甕之所致惟屍作俯伏形并非仰臥想或上古制作如是亦未可知也

問答錄登

○問 叻報主筆先生台鑒前讀貴報登錄名休久假一則可謂正理要言彼倡建孔廟同人見之理宜即謀興工方為不負若果不能倡建亦宜明白聲覆將其倡建之名讓出始免貪名掠美之譏若其祇易他名而將此倡建之名深匿密藏私為己物久而久之任其朽敗則更難辨其名豈為此者趙子悅之稿爾帝廟即以自娛即時當李世難勝責重千鈞故姑徐徐云爾耶不然何久不聞其作何

輪船往來各埠

○啓者茲本行有新造一號保險之堅固輪船一艘名曰馬兒其時時

舉動也請將僕函登諸報藉一訪其實在際作以慰渴望如何 煨孔生頓首○答 來諭敬悉業已拜登至倡建孔廟諸君所以未即將其建廟情形立為見者想因連日相地卜基鳩工庀材諸務孔繁故未暇於覆答耳請少俟之 叻報館拜覆

餉銀紛集

近日兩江所屬各府州縣紛紛遣員解餉到滬以便集成大宗再由江盛恩藩台委員解赴西安行在

改懸旗號

○聞天津救濟善會經各國所命不許懸龍旗不許標大清國字樣故善會中人議改懸紅十字旗標中國救濟善會云

五續議和

○統帥顧蔭午樓副都統言云足下德語極佳在敝國窺有若干年之久 蔭云自一千八百七十七年至一千八百八十二年吾在德奧兩國 統帥云彼時足下若干歲蔭云二十七歲 統帥云柏林較維也納好否 蔭云各有好處 蔭云

相父言及連軍

所據地方之圖 統帥云連軍刻修楊村北京鐵路鄰近各處居民必須安靜方可吾望該處已無拳匪以後此路亦可百姓轉運之用 李相云俄軍修理鐵路工程並無停止 慶王云拳匪前將該處鐵路拆毀 李相云拳匪已死無須再言惟北京至楊村鐵路能復舊否 統帥云吾意自能復舊惟鄰近居民均須安靜否則當以鎗斃設有事起該處人民不能辭其責 李相云如有兵保護則必無其事

蓋該處人民

畏兵如虎也 統帥云北京居民未歸者尚多否 慶王云貴統帥所言甚是 統帥云吾之閱歷亦自幾經戰陣而兵爭之時居民有財產者不宜他往如北省一帶能從此安靜吾心更喜 慶王云謝謝吾深望以後中外成爲一家 統帥微笑 李相云深望和局即可開議

統帥云約日內

即可開辦但和議既開亦須早有歸結不過中國須吃虧耳如早日歸結則吃虧處畧可較少 李相云現欲與華軍通信以無電報故殊形不易請貴統帥給與護照 統帥云此非必需之物况貴國送信章程已極好不必再此週折 李相云如貴統帥給與護照較更爲便益 統帥云如華軍不在聯軍所佔處駐紮則吾能設法令人幫同信差通信 李相云護照不但作送信之用即派員他往亦可用之

統帥云如信中所言

能使吾知即可照辦 慶王云所通各信自與兵事無干 統帥云既與兵事無干即可由吾處代寄 李相云如有上諭前來亦須護照 統帥云容吾思之吾望自此以後常與貴大臣相見 慶王云刻下各信俱已扣留 統帥云吾想並無此事惟刻下萬不能以護照相與必須容吾三思 慶王云如所送之信業經延擱信差當可放行矣 李相云既無護照則吾豈能發遣信差 統帥云必須容吾三思後再奉覆華軍在直隸省尚多必須遣往他處其餘辦事各員如與聯軍有益者自可容之 李相云然則貴統帥於在直辦事各華官並無阻難之意慶王李相即行告別 已完

潮州巨門

○潮州府揭陽縣屬鳳湖湯夏二鄉均丁口繁衆風俗強悍恒因桑麻細故致啓怨嫌故雖洽比其鄰儼然勢不兩立幸兩鄉紳耆時加約束故能旦夕相安茲據友人來信月之上浣鄉人因挑控溪河致啓爭端又復逞干比戈以決雌雄宗族姻親居於附近者亦各謀扛帮連日炮火震山嶽鎗九如雨電各懷滅此朝食之心以致傷斃人命約有四百之衆雖經營縣會督兵役親臨彈壓仍未能息事寧人現已馳稟省憲請派威望大員帶勇到場查辦矣

高麗音耗

○韓人匪徒日前阻撓西人開採金礦與中國團匪同轍攻擊西人且并將日人亦殞逐客之書聞主使之人有木刺爲之謀也

高麗警耗

○滬報接漢城電云據平壤來信俄軍已據鳳凰城旋派兵二百名往佔高麗之安東縣該地華人多聞而避難者且云其說甚確

俄人意見

○聞各使所會議條款其已奉到本國政府諭令者僅有數國其諭令之詞雖不可得而知惟聞俄國政府與使臣會議之意見大致不無齟齬然亦非顯爲反對也

俄國年荒

○據聖得堡官報俄國本年歉收不俱東部諸省及西比利亞糧食缺乏之即豐沃之諸省亦然現擬設法趕先運糧平糶特將他項商品從緩輸運凡鐵路裝運糧食者車價均議從廉

幾乎失慎

○潮人林某住小坡大馬路某巷內第二百八十三號門牌素販生菓爲業初九夜兩點鐘時林在夢中驚醒瞥見神前所懸火水燈墜在桌上時正火光照熊林急起而呼救幸得同居之人聞警齊起將火即時撲熄只燒去桌面一塊幸林早醒不然恐不能收拾是亦不幸中之幸也凡有懸掛火水燈者宜知謹慎也哉

西人行騙

○初十日夏太守提訊西人漢得申請票拘控同籍人美挽供稱在土庫沽買各式眼鏡去月廿七日美來余店除去鑲金眼鏡三具值銀五十元後余向伊催討該價伊匿不見面情向欺騙初八日同英差往美處將伊拘獲送案云云官見美挽欺騙屬實判罰監禁兩月示戒西人素稱正直今亦以行騙聞世道人心不可問矣

積竊詳臬

○初十日伊太守提訊第二百號暗差華差執控穆拉油人末民亞山及叻產潮人陳福寶及瓊人黃亞昭等稟稱初八夜三點餘鐘追經甘公加簿之來因閩省街撞見末等三人共以長竿倚在該街第四十六號門牌屋前之窓門末正欲升竿而上陳黃等地下守候余因暗中呼集第四百四十六號及二十四號兩巡差前來幫捕得將末及陳黃三名一齊拘獲送案查陳黃已登末末

云云府尊判將此案上詳臬署核辦

風流堪欽 ○啓者渣甸輪船金線向由港往來南洋各埠該船係唐君其卿劉君岳斌二人充當買辦兩君均屬胸襟和朗思慮精
待諸搭客其常周到敝號等常有夥伴往來港叻若附船莫不蒙其照料茶水飯食以及起居一切咸皆便適與在埠無殊此外即尋常
搭客亦荷其周旋妥當諸事得以自如出門之人得遇此等輪船買辦實爲幸事此等風流殊令人感荷難忘僕等時感隆情愧無以報爰特
述其概登錄報中以見古人之風復可復於今日者云
光緒廿六年十一月初十日
新嘉坡中街廣恒號 同德號 呂澤南 盧作賢 盧霞村 歐陽攀 歐陽朋同啓

招請講生告白 ○啟者樂善社自開辦以來向例延請四位講生分設輪流宣講各項善書維持風化茲有講生王君會儀以事務
繁多未能兼顧昨已自行告退合應刊登告白招人講講承承現定於本月十六日廿三日及十二月初八日此三日均於上午十點鐘在天福
宮設香案邀集閣坡諸善士齊臨聽講以便擇優聘補其缺容閱諸君有品行端方願承斯乏者請即先期將姓名住址開送安和號註冊屆
期同到天福宮候候試講是荷其薪水則於新春元月爲始每月大洋二十元合併聲明謹此佈聞
大清光緒二十六年十一月初十日
樂善社值理吳安和號謹啓

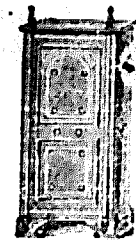
辭任聲明 ○啓者本公司向用杜耀寬在店司理買賣之職今因其志欲圖別業即於本月辭退各號有與他交接者惟經手是問與
本公司無干特此佈聞
大清光緒二十六年十一月初八日
玻璃後街和祥有限公司告白

欲買中紅 ○啟者敝欲用中紅船壹隻船四車左右做滿食水約深七尺五五分新以上者方合 諸君如有此船欲售者可到
本坡吉寧街順和泰行內相商便得特此告知
光緒廿六年十一月初六日
吧城小南門邱昌隆公司告白

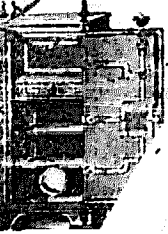
招開枋廠 ○啟者敝得一地廣四千餘畝矮嶺平坦地氣平和水土相宜週年寒暑表自五十至七十度止火船可抵土名南旁交界
巨港斜對文島和蘭地巴蘇好硬什木極多指不能計若有在行親朋欲就斯職無妨到本叻應和會館右直街順和泰行內相商或授月薪
水或合作夥任從自取合夥之法資本則做包足額得息則東六西四自備資本者則做認得抽十之二以廣招徠特此佈聞
光緒廿六年十一月初六日
吧城小南門邱昌隆公司告白

敬謝知交 ○啟者敝號之被牛車吉寧人嗎里武株者誣指爲窩家一案然當局者迷而傍觀者定諸親親友莫不辱臨周旋慰問共
抱不平之氣幾欲代鳴其冤何也北英荷船師之做官還容羅洋行白布三箱朱布一捆時在八月念五日追問八月十五日午車吉寧人嗎里
武株始全公班衙差役到店查搜指楊文炳莊泰合謝拱宜爲窩賊做店爲窩賊嗟乎此誠枉屈不平之極矣夫該師失貨件相隔二十餘
天其真匪不知何人受手且無証無証僅聽一守車之吉寧人胡言亂指此其理可不服而自破矣時有袁君俗雲在座慨然曰余知子素清白
此事必無染指何妨剖腹直陳僕僕曰子既知我曷不爲我一明衷曲代製祝文一道祈禱於直落亞逸 大伯公之神可告無罪於天地以質無
疑於鬼神可乎雲乃援筆立就其文曰維光緒二十六年歲次庚子閏八月庚子朔越二十二日辛酉沐恩治子楊長春齋戒虔誠謹備酒醴香
帛敢昭告于 大伯公之神前曰春自壬申年間開創承茂順號於本坡十八間前安分營生時亦弋獲惟是小心翼翼慘澹經營苟非我之所
有雖一毫而莫取在彼時尙且聽天命不敢稍萌異心况數年來叨蒙 神麻生理日益興隆利息日益倍獲何敢存此貪婪之念以爲此難
鳴狗盜之行哉今緣紗隆廓於八月念五日十點鐘之間將白布三箱朱布一捆付牛車吉寧人嗎里武株者截還答羅洋行之貨棧殊被
逃走失此貨件無端于閏八月十五日嗎里武株同公班衙差役到店搜指楊文炳莊泰合謝拱宜目爲窩家噫冤哉吳無辜而被繫事屬
枉而未伸敢祈禱於 大伯公在天之靈正直聰明陰陽同治邪正判然彰善瘴惡今因廿四日集訊玻黎司憫其無辜罪歸首惡默爲呵護
其降臨祝曰 獎爾作善降其百祥罰彼作惡降其百殃善惡不爽神道昭彰強乎嫁禍難逃王章罪有首從勿害善良慷慨天網立判公堂理
直氣壯毋得惶惶安分守業世世永昌尙鑒某于是日借楊文炳莊泰合謝拱宜同抵廟拈香祝已焚化拜畢求賜靈簽神聖顯赫賜其第六號
簽詩曰焚香念佛好心田只願門前福壽綿仰望上蒼陰雨少一聲驚起雁秋天果於九月初二日集訊府署當堂將莊泰合楊文炳二人先行
省釋其日霜降簽詩末句先見靈驗另謝拱宜一人留質于臬憲孰知臬憲明鏡高懸查及此案底細即將謝拱宜而亦開釋并不傳問及至十
月初九日集訊臬台之臬憲另傳從前所開釋之楊文炳謝拱宜爲兩幸作証証實訊之下并無着實証據當堂一齊省釋將案註銷第此
鄰右之人畧知我者咸謂某雖不能如楊震之昏夜辭金亦不致如盜跖之白晝搶奪衆口如一姑且勿論今幸平安無事前日所問恤諸君僕
意欲登門一拜謝恐有疎漏錄諸報章代鳴謝悃且以見臬憲高懸察鏡令人感戴無窮云爾
十八間承茂順號謹啟

名號鐵櫃



嘗思養生之道所最要者則惟飲食其次則惟睡眠然必須有以善其始無意外此本行鐵櫃所以為 諸翁之所共賞也啟者本行所沽之鐵櫃久已馳名於東方一帶而於叻坡則聲名尤著至本行沽賣此等鐵櫃已有三十年之久其製甚為堅固優能耐火且其鑰匙甚妙斷非盜賊等所能開計其櫃全身均用鐵製成並無雜以木料且諸櫃自前至今均為一式堅固並無有優劣之分至於各櫃大小不一而價則約一百元至四百元凡用之者可保其不礙



美編即遇意外火災亦無所損壞是以本行之鐵櫃實為叻坡諸商所喜購而本行每年所沽亦殊不鮮茲特為之錄佈倘 諸君有意惠顧者祈即 玉臨選購為盼 大英一千八百九十八年正月一號 大清光緒二十三年十二月十八日 明嗎也洋行謹啟

明嗎也洋行謹啟

鳥密酒



啟者本行向由英國督辦各種美酒來叻發售久已遐邇馳名茲復由英新辦到頭爾士斗雲字號之狗頭票鳥密酒到叻應沽此酒香美異常不惟飲之可口且能保養精神調和血氣常飲令人不生疾病誠酒國中上品也 諸君光顧應細看以上所列之狗頭標庶不致誤且價甚相宜倘 諸君有欲沽飲者請至本行取用可也此佈 英一千八百九十八年正月一號 光緒廿三年十二月十八日 明嗎也洋行謹啟

法國頂上蜂窠標萬國池酒發客



啟者茲本公司親由法國督辦頂上好萬國池酒來叻發售其酒清香濃郁醇厚異常飲之誠可令人長血氣壯筋骨悅顏色妙美無窮今市上所有萬國池酒無有蓄出某右者 誠佐饌中之妙品也 能此酒向 准本公司一家沽出餘無別家出售 諸君光顧請細認蜂窠標頭為記並細辨香味方不致誤價甚相宜倘有對份之 購者祈早移玉 惠臨購買是幸 大英一千八百九十八年正月一號 明嗎也洋行謹啟

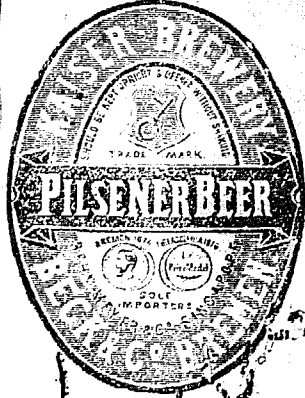
明嗎也洋行謹啟

密酒



啟者茲本行由歐洲辦到上等密酒來叻發售其酒甚佳茲將標頭印出 諸君光顧祈為細認免致有誤近聞有無恥之徒假冒本行鎖匙標密酒出沽希圖魚目混珠最堪痛恨今本行再行核定於酒樽木匣內加鐵絲鎖匙形以示分別倘 諸君有知何人假冒請到本行報明即謝花紅銀二百大元經官訊定即能給發斷不食言此酒不能販往 加勝巴 三寶壟 泗里末 望加錫 檳榔嶼 自聖等處其餘他埠均能運往謹此佈聞 大英一千八百九十八年正月一號 明嗎也洋行謹啟

明嗎也洋行謹啟



三品酒



啟者本行督辦歐洲馳名三品洋酒來叻發售其酒係白頭款式發售有年沽飲 諸君稱其香爽奈近有無恥之徒假冒本庄三品酒款式以圖魚目混珠情殊可恨嗣後 諸君買本行白頭三品酒者請細認本號牌之內有小紙包頭註明華字新嘉坡明嗎也公司者始真若無此字樣即屬假冒請為細認特此佈告 大英一千八百九十八年正月一號 明嗎也洋行謹啟

明嗎也洋行謹啟