

本館新開除禮拜外日出一  
紙外埠均可函致本館取  
閱如外埠閱報加寄費不  
也除日本英法德俄各國  
惜工本從廉採辦各書裁  
刊印各器以待與英各國  
體活字及各式花邊等延  
西人排印工藝甚精所有  
印字大小機器均用精工刊

第五千七百零八號

# 申報

(號七第牌門口風巴舊在設開館本)

印工總絕倫並延有文士  
寫各體文字現由上海購  
刊佈所有各項其甚相宜  
本館所登來札原擇其有  
世道人心者附錄其有謬  
礙於人而後離費解者概  
成文以及支離費解者概  
登錄嗣後諸君來札尚祈  
自諒更須寫實里而後敢  
將原稿收回也本館謹白

庚子十一月初五日

大英一千九百年十二月廿六號禮拜三 (每張售錢十文) 每日售錢十文

**紅烟發售**  
○啓者本號親自採辦鶴山芸蓼正地道露頂嫩葉紅烟發售不惜資本精工配製烟色潤澤氣味香甜每包捌兩每箱一百四十包沽價銀一十九元此烟吸之清香異常兼治山嵐瘴氣並能除痰癖瘦寔爲烟中之佳品與別家所沽之紅烟大相懸絕所謂價廉味高誠非謬也 諸尊光顧請早移玉惠臨是幸  
光緒二十六年十一月初三日  
星嘉坡牛車水公興號謹啓

**辛丑年華英月份牌發售**  
○啓者本館現用石板精印辛丑年華英月份牌經已竣工紙張精潔字畫玲瓏煊染丹青色色入妙至於節令氣候悉遵時憲書校對無訛懸諸座右足壯觀瞻 諸君選購尚懇速臨倘有欲爲躉賣者可以格外從廉以期暢銷遠近特此佈告  
本館謹啟

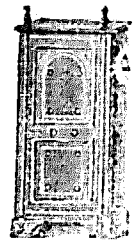
**延工告白**  
○啓者本館刻欲增僱釘裝簿冊工匠一名其人必須精於此道方能稱職有欲充此役者可到本館寫字樓面商一切便得此佈  
本館謹啟

**本館告白**  
○啓者現在時事紛紜一紙報章莫不人思先睹敝報邇來登蒙諸公賜書獎勵因之源源瞬閱感佩方深特是近來工件畧有紛更則所派報章不無遺漏茲故特爲佈告倘有此等情弊務望諸君馳函指示俾得戒飭諸伴立行補送以重報務以答隆情是所切禱此佈  
本館謹啟

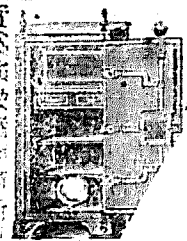
**增僱手民**  
○啓者本館刻欲增僱排華字手民數人有能充當此役者即到本館面訂便得特此佈聞  
本館謹啟

## 論自由之弊

孩提之童尚不能立慮思絕塵而奔入皆知其不旋踵而即仆者也然而孩提常以遠奔仆地者彼見人之奔之樂而不自知其向不能立之苦此所以不能遠離阿保之手也自互市以來博通之士多見各國民人自由之樂遂思創自由之說於君權極重之古國又適以阿保不善提携乃益思去阿保而自由誠可爲有  
好勝之血性者也雖然華民向不能自立而遠思自由其有不敗者乎觀泰西各國古史因民人乃能成自由之政治然猶必擾攘數十年流血數千里而後底定何其難哉蓋民數必以億兆計億兆有億兆心固不能成事即能同心而半皆愚蠢不學之人則其所志者必相反於文明爲亂有餘而或事不足是故自由之說豈中國人現在所能知者哉乃如長江富有會廣東三合會皆自謂可以樹自立之新基開自由之先路曾不旋踵遠即仆徒以滅上作亂犯開罪於斯世而如義和團匪則以鬼神荒誕之謬術扶清滅洋之調言野蠻無教之舉動反能轟動愚民雲合響應偏直隸之城市村落皆有信奉之壇場卒以翻動大局播遷 兩宮夫若富有會三合會之欲脫於阿保之羈勒曰自由則義和團之犯上作亂何莫非自由然而一易一難則華民之向不能自由從可知矣今中國各處土匪充斥其欲自脫於羈勒久矣然使此輩得自由以成自由之政則是反速其亡而已矣夫中國今日之患患於不能自立而不思於不能自由然欲能自立則必先開民智使通國之人咸浸淫於教化其愚蠢之見而明乎君民之界則可以無犯上作亂而不求自由而得自由蓋既化其愚蠢之見則可無野蠻殘暴之行既明乎君民之界則可以無犯上作亂而不如是而遠思自由未有不敗者也且亞洲今日之患患於民人之不能自由由哉亞洲各國君權素重然謂君權太重國必不振者非也日本諸志士遊學各國而歸彼豈不見各國民人自由之樂然必以尊王爲首義不惜流血而後復當日之君權卒能與民維新使歐美各國登相震歎許其民爲文明有教化之民何其盛哉使日本志士當日欲去君權則政府早同虛設去之誠非難事而必艱難困苦以復君權者當亦知其民人之向難自立也中國今日之患亦正在於上下無權自君至吏遞相牽掣聖祖相推諉不知大權之誰屬是以不振耳故中國今日與其困民權而滋亂不若學日本之復君權蓋歷徵古史其民欲進享乎自由之樂而其國未嘗有顛仆之事者未有如日本之一變者也然則好勝之士其勿遽言自由哉叛逆之徒其勿託言自由哉  
錄上海新聞報



嘗思衛生之道所最要者則惟飲食其次則惟銀兩然必須有以善藏始無意外  
此本行鐵櫥所以為 諸翁之所共賞也啟者本行所沽之鐵櫥久已馳名於東  
方一帶而於叻坡則聲名尤著至本行沽賣此等鐵櫥已有三十年之久其製  
造固極嚴密火且其鎖匙甚妙斷非盜賊等所能開計其櫥全身均用鐵製  
並無雜以木料且諸櫥自前  
至今均為一式不固並無有  
優劣之分至於各櫥大小不  
一而價值則約一百元至四  
百元凡用之者可保其不礙



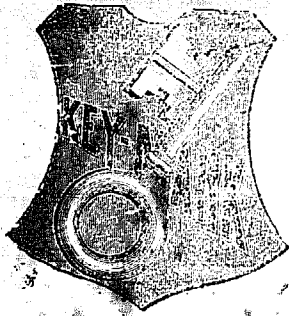
焚燒即遇意外火災亦無所損壞是以本行之鐵櫥實為叻坡諸商所共賞  
而本行每年所沽亦殊不鮮茲特為之錄佈倘 諸翁有意惠顧者請向  
購為盼 大英一千八百九十八年正月一號  
大清光緒二十三年十二月十八日

明嗎也洋行謹啟



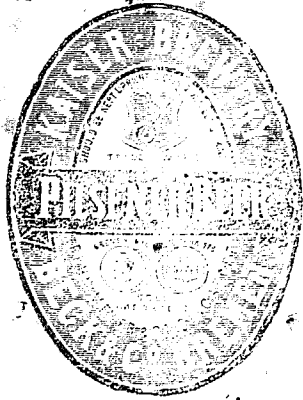
啟者本行向由英國督辦各  
種美酒來叻發售久已遐邇  
馳名茲復由英新辦到頭  
士斗雲字號之狗頭票鳥  
到叻應沽此酒香美異常  
不惟飲之可口且能驅毒補  
神調和血氣常飲令人不生  
疾病誠酒國中上品也 諸  
翁光顧請細看以上所列之  
狗頭標庶不致誤且價甚相  
宜倘 諸翁有欲沽飲者請  
至本行取用可也此佈  
英一千八百九十八年正月  
一號 光緒廿三年十二月  
十八日 明嗎也洋行謹啟

明嗎也洋行謹啟

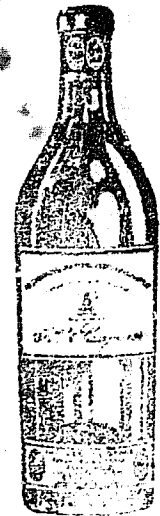


啟者本行由歐洲辦到上等密酒來叻發售其酒甚佳茲將標  
印出 諸翁光顧所為細認免致有誤近聞有無恥之徒假冒本行  
鎖匙標密酒出沽希圖魚目混珠最堪恨恨本行行定於  
樽木柄內加鐵線鎖匙形以示分別倘 諸翁有欲沽飲者請  
本行認明謝花紅銀二百大元 實定即能給與不致有誤  
此酒不能販往 加勝巴 三寶壟 泗里末 望加錫 檳榔嶼  
日理等處其餘他埠均能運往茲此佈聞  
大英一千八百九十八年正月一號  
光緒廿三年十二月十八日

明嗎也洋行謹啟



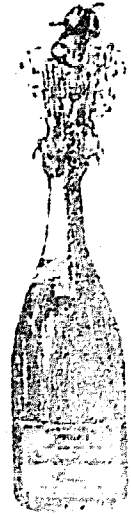
法 國 頂 上 蜂 窠 標 萬 池 酒 發 售



啟者本公司親由法國督辦頂上好萬池酒來叻發  
售其酒清香醇厚常飲之誠可令人長血氣壯精神  
悅顏色妙美無窮今市上所有萬池酒無有能出其右者  
誠佐酒中  
之妙品也  
能此酒向  
准本公司一家沽出餘無別家出售 諸君光顧請細認蜂  
窠標頭為記庶不致誤價甚相宜倘有欲沽者請  
向本行取用可也此佈  
大英一千八百九十八年正月一號  
明嗎也洋行謹啟

明嗎也洋行謹啟

三 品 酒 發 售



啟者本行督辦歐洲馳名三品洋酒來叻發售  
其酒係白頭款式發售有年沽飲 諸君莫不  
稱其香美至近有無恥之徒假冒本庄三品酒  
款式以圖魚目混珠情殊可恨倘後 諸君購  
買本行白頭三品酒者請細認本號牌之內  
有小紙包頭明嗎也字號庶不致誤明嗎也公  
啟倘真若無此字號即屬假冒請諸翁細認特此  
佈告 大英一千八百九十八年正月一號  
明嗎也洋行謹啟

明嗎也洋行謹啟

與各 寶號交易者惟經手是問一概與同生號無涉先此聲明免滋後論此佈  
光緒貳拾陸年十一月初三日 同生號謹啟

憲 大英欽命新嘉坡輔政使司 為招人投票事照得本國家現有工役欲招人入票承充為此示仰商民人等一體知悉汝等有欲承充是役者可於西一千九百零一年然花里月三號即華十一月十三日以前入票投交本署以憑選擇其所作之工  
係新嘉坡營造司署所用不鄰祖家灰六百桶之祖家灰然若宜隣埃蘭之灰亦可作英國所造各標之灰而用  
如欲知其詳細情形及圖式者除禮拜外每日由上午十點鐘起至下午四點鐘止均可至營造司署向其大才副查詢凡投票者其票外必須寫明投交本署充當某項工程字樣並須向營造司署大才副取討印便之票照式填寫方能合用至於棄取之權任由國家裁奪各示宜踴躍慎毋觀望特示  
大英一千九百零一年十一月三十號 大清光緒廿六年十月初九日 示

聲明告白 ○啓者近聞人言午車水戲園街富珍酒樓及大馬路名利棧客寓弟有股份在內聽聞之下不勝駭異諒係外人欲藉弟之名致有此謠傳茲特告白聲明該兩號弟實未有預股惟富珍一號係弟代理收租諸君切勿誤信人言特此佈告  
光緒二十六年十月二十九日 邱雁賓啓

車馬出售 ○啓者茲有新金山紅色牝馬一匹用以駕車可保極馴又域多里亞虎頭車一輛及其車燈等俱全又有馬鞍全副概欲招人買受 諸君有欲購者可至仙仙知多馬士越路之基利尼屋內面詢便得特此佈告  
光緒二十六年十月廿九日 謹啓

憲 大英欽命新嘉坡輔政使司 為招人投票事照得本國家現有工役欲招人入票承充為此示仰商民人等一體知悉汝等有欲承充是役者可於西一千九百零一年利心末月三十號即華十一月初九日以前入票投交本署以憑選擇其所作之工  
係增改并整頓禁留病人之所  
如欲知其詳細情形及圖式者除禮拜外每日由上午十點鐘起至下午四點鐘止均可至營造司署向其大才副查詢凡投票者其票外必須寫明投交本署充當某項工程字樣並須向營造司署大才副取討印便之票照式填寫方能合用至於棄取之權任由國家裁奪各示宜踴躍慎毋觀望特示  
大英一千九百零一年十二月十九號 大清光緒二十六年十月廿八日 示

遷店告白 ○啓者余前在打石街門牌第一百七十八號所設泉勝糖米什貨店因事暫停今已將店遷至酒廊內門牌第六十二號仍舊營生與前無異所有與 諸寶號往來交易等情請到新店相商為望特此佈 聞  
光緒廿六年十月廿八日 泉勝號陳田謹白

錦武 本號開張福建廈門和鳳宮後歷年親赴武彝超選各巖頂上提標奇岩小種裝配各單花鐵箱套色種皮靴銅錫罐磁研諸款奇名色種茶色純厚氣味清香不惜工本煉焙精良乃冀久遠馳名非圖目前漁利屢蒙 四方光顧謬加賞鑒竊維實叻坡為南洋總匯之區梯航輻輳之處中多 富商大賈逸士名流是有嗜同陸羽量餐盧仝者爰於庚子孟冬創設一棧在新嘉坡源順街門牌第一百三十一號俾 諸尊賜顧者便於購採做號各款茶堆細心揀擇毫無荷筒倘荷不棄請移 玉趾到舖相商貨真價廉希 諸翁惠顧加意品評以別高低是仰 擇十一月初四日開張店前各茶於一禮拜內概收九折以廣招徠此佈  
光緒廿六年十月廿六日 錦祥主人敬啓

棧莊 惠顧加意品評以別高低是仰 擇十一月初四日開張店前各茶於一禮拜內概收九折以廣招徠此佈  
光緒廿六年十月廿六日 錦祥主人敬啓

良馬發售 ○啓者本既近經加來知士輪船由新金山載到精選大中小馬匹甚多雙單俱備以便叻地 諸君採購并有馬食之乾草及馬豆等發售價甚相宜 諸君有欲選購者祈即 玉臨觀看為盼特此佈聞  
大英一千九百零一年十二月八號 南末馬房謹啟

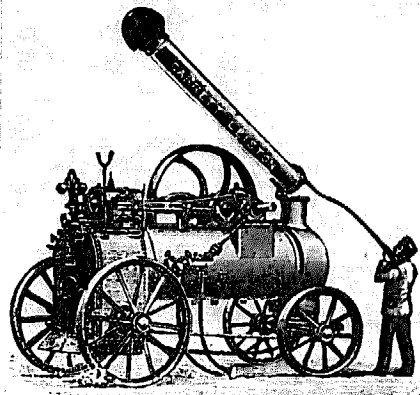
憲 大英欽命新嘉坡輔政使司 為招供衣物事照得本國家欲招人入票承供西一千九百零一年新嘉坡獄中巡捕及獄卒所用之物計開承造邊鑲樹乳之靴三十二雙 白帆布鞋一百廿三雙 以上乃獄中巡捕所用 用機器縫造白斜紋衫褲二百二十套 此乃獄卒所用 所入之票須於一千九百零一年然花里月二號以前送交本署以憑選擇至其靴鞋之辦現存本署及司獄官署以便諸人查閱至於棄取之權任由國家裁奪不得相爭各宜踴躍切切特諭  
英一千九百零一年十二月六號 光緒廿六年十月十五日 示

精製眼鏡出售 ○啓者余於眼科一道自信甚屬精明如有眼目昏花倩余查驗用余所預備之眼鏡能使目不明者如常光朗茲余來叻并携有金邊各式眼鏡每具價銀由十元起算又有鑲銀邊眼鏡每具價銀由三元半起算 諸君有眼目不明者祈即玉臨自當詳察其由以佳鏡為之配安現余寄寓故甲政陳君府前門牌第廿六號尼刺巴酒店內 諸君光顧請即惠臨為盼  
大英一千九百零一年十一月二十號 大清光緒廿六年九月二十九日 眼科西醫安打申謹啟

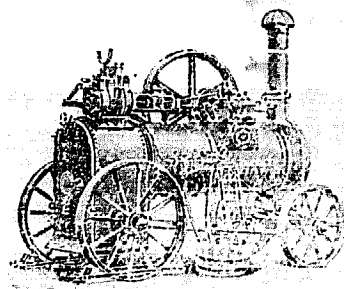
大英一千九百零一年十一月二十號 大清光緒廿六年九月二十九日 眼科西醫安打申謹啟

大英一千九百零一年十一月二十號 大清光緒廿六年九月二十九日 眼科西醫安打申謹啟

等俱為頂上之品如本行所代售十二匹馬力之機器每副僅計二千零四十五元并另贈貼火爐等物全副以便燒用柴薪及鋸屑等之并用不加取分文至該廠所製之機器乃係天下馳名通行已久倘僑務公司及火礮火鋸諸商等有欲採購者祈即函到本行內取討新明價目俾便採購但信內必須詳細書明其地方住址庶得便於附寄特此周知  
大英一千九百年四月二十六號



啓者茲本行有頂上抽水機器發二匹半馬力、四匹馬力、五匹馬力、六匹馬力、八匹馬力、十匹馬力、十二匹馬力者每副價銀二千九百九十五元、其十馬力者每副價銀三千二百七十五元、所售機器本行可以運至輪船之上而一切費用亦在此價之內更不多求其餘大小機器均莫不取價極廉所有大小皮喉及鐵管等本行俱已辦齊以便諸君購探凡欲採辦者求即函知本行取其價單便知一切此佈  
大英一千九百年十月六號 新嘉坡葛娘有限公司謹啟



承命在叻專代理人葛娘有限公司謹啟

頂上抽水機器發售 劍標密酒發售 價廉味美



啓者本行新由歐洲辦到劍標密酒來叻發沽此酒乃以妙法專工製造俾便在於東方一帶銷行蓋其酒味甚佳而價值亦極相宜計零屋沽賣者每箱小樽八羅申價銀祇取十三元五角再納酒餉一元四角四占即能購得今此密酒在叻地各酒店均有賣者蓋本行所售此等酒式較諸他家所沽同此酒式者每箱差有六七元之價然則欲沽飲者尙何樂而不購用本行之酒乎故凡諸士商有沽飲本行此庄密酒者無不大加稱譽久而弗置至 諸君有欲躉買者則其價尙可再行訂議也再此等劍標密酒在叻祇有本行一家代售 諸君賜顧祈即 移玉到本行面商爲望特此佈聞  
大清光緒二十六年七月廿三日  
大英一千九百年八月十七號 新嘉坡獨理代沽人葛娘有限公司謹啟

金雞鐵樹 補功藥酒



啓者此藥酒由德國皇家大醫生專心博考知有金雞鐵樹產自德國壽如松柏之年採其萌兼配提神益氣靈芝釀造而成昔年曾經呈送美國英國法國德國俄國及天下諸大邦統計由各國皇家大醫士三百餘名考驗獎賜手書共三百餘緘皆稱贊此酒之功而治男女氣弱血虧精神困倦筋骨痠痛不思飲食胃口呆滯頭眩眼花心驚恍惚夜不成寐腎虧失調小便淋瀝如飯湯等症長寒發冷瘧症以及婦科月經失調或臨經腹痛病人愈後欠補有疾無疾皆可酌量而飲大能益精補髓更能治陽痿難舉之疾婦人飲之能令温和子宮養顏肥體永無疾病相侵本局開創經三十餘載歷來不惜資本盡心製煉藥水藥油藥酒丹膏丸散屢試屢驗而德君醫生保赤存心無論內外新奇難症請臨診視藥到春回貧者不過索回藥費概免謝儀倘蒙顧惠祈到本藥房選沽自當格外從廉此佈  
標爲記 請認此

藥酒

光緒貳拾陸年九月初七日  
西一千九百年十月廿九號

新嘉坡土庫街德國神農大藥房謹啟

惹馬尼亞 祖家灰

啓者茲本行有新到頂上祖家灰名曰惹馬尼亞此等灰質較諸他灰倍勝且復易於乾爽諸君有欲採購者祈即 玉臨本行面商其價格格外相宜特此佈告  
大英一千九百年十一月十五號 福蘭公司謹啟



輪船往來各埠 ○啓者本行有新造一號保險之堅固輪船一艘名曰馬夏兒勝常川由叻往來網略所有往返程途均在以下所列各埠經過以便附貨搭客茲將所過各埠列明如左 丁加勞 吉蘭丹 獅 大啤 宋卡 六坤 萬倫 耶宜 斬盆 萬打班 船內一號二號三號之客廳陳設甚為雅潔而笨面客位亦甚爽潔整齊 諸君有欲附貨搭客者請至本行面商便安特此佈告  
大英一千八百九十九年十二月十一號 大清光緒廿五年十一月初九日 明嗎也洋行謹啓

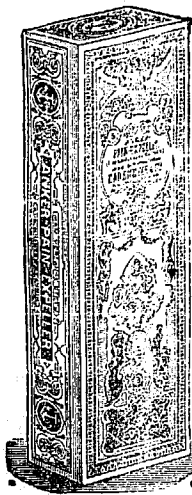
**西醫生**

本房有便益時卑刺藥水乃醫生力打時所製曾為歐洲各國馳名久矣以致皇家大醫院將此藥水常治風濕腫痛及手足難舒抽筋麻木等症

**力打時**

**英古便**

**益時卑**



凡一切身體骨節拗屈傷發熱出汗痢疾吐痛等症皆可每日服三次每次十損或風火牙痛或蛇虫鼠傷患者將此藥水每日搽擦三四次無不立效如有

**刺藥水**

五滴無不見效 諸君光顧請認紅旋爲記 西一千九百年五月三號 星架坡德國神農藥房謹啓

**沙時巴釐刺藥水**



啓者茲有醫生力打時英古所製之梳標沙時巴厘刺藥水乃用沙時巴釐刺草取其精汁製煉而成此藥功效最神 善係清血中穢 濁凡諸血症最 屬相宜 諸君 賜顧請移 玉惠臨採購爲盼 西一千九百年五月三號 星架坡德國神農藥房謹啓

**豐源**

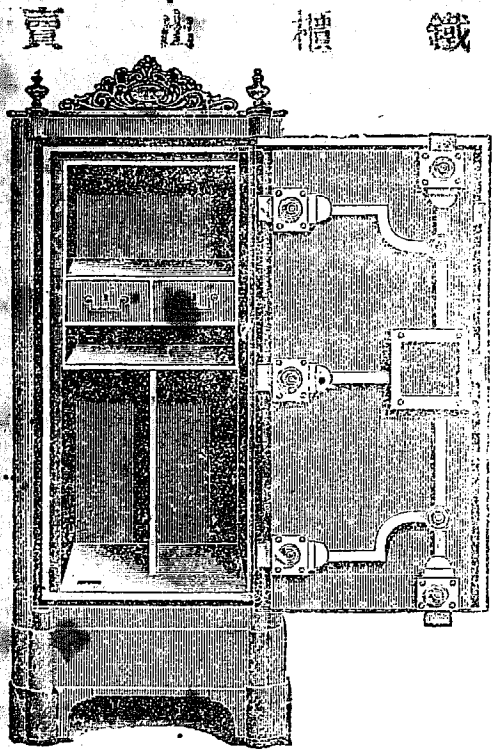
本號輪船往來各埠船期開列如左在各埠往實叻日期  
由麻六甲往芙蓉每逢禮拜二六日中午十一點鐘開行  
由各埠回實叻之日  
由麻六甲回芙蓉每逢禮拜二五日上午十點鐘開行  
日期 各輪往麻六甲吉隆坡實叻等禮拜五日三點鐘開行此佈

在實叻往麻六甲每逢禮拜一五日下午四點鐘開行  
由芙蓉往吉隆坡每逢禮拜二六日下午六點鐘開行  
由吉隆坡回芙蓉每逢禮拜二四日下午四點鐘開行  
由麻六甲實叻坡每逢禮拜二五日下午四點鐘開行  
豐源號謹啓

嗎 啓者本銀行創設有年茲將本行情形詳開如左 本行所備本銀計共一百一十二萬五千磅即一千一百廿五萬元 已收本銀五十六萬二千五百磅即五百六十二萬五千元 各股份人未交之項亦有五十六萬二千五百磅即五百六十二萬五千元 盈餘積項及未分之息共銀四萬二千磅即四十二萬元 本銀行總寫字樓在倫敦 凡諸仕商存寄本銀行之項其一年銀期者以四八仙息算 六個月限期者以三八仙息算 三個月限期者以三八仙息算 來往短期數則以二八仙按日計算 凡屬銀行應爲之生理本銀行均可承辦 諸君惠顧請移玉惠臨面商便安

鐵櫃 啓者本行所售之鐵櫃在本坡馳名已久素蒙 各君購用莫不盛稱其妙計此櫃之大小共有五種價甚相宜此鐵櫃乃歐洲著名工師所製極爲美善本坡所有西人齊習入以及作廠 官生理商等商多 向本行沽買以爲 貯錄之用因本行 所售均均均項上 物料製造而成不 僅能壯觀瞻且 異常堅固能耐火 燒盜劫均可無虞

白告行銀利有即望代根嗎 嗎根代望有利銀行駐叻總理人磨亞謹啓  
大英一千九百年四月廿六號  
大清光緒二十六年三月廿七日



貨美價廉莫此爲甚倘 各君有欲購此櫃以收藏重寶者可至本行選沽此佈是幸  
英一千八百九十八年正月十三號 丕殺呼峇公司印前加珍洋行啓

白告行銀利有即望代根嗎

貨美價廉莫此爲甚倘 各君有欲購此櫃以收藏重寶者可至本行選沽此佈是幸  
英一千八百九十八年正月十三號 丕殺呼峇公司印前加珍洋行啓

奏請回師 ○神戶報載西十二月七號即十月十六日東京電云昨上海得電云劉張兩制軍近復奏請 兩宮回京并言如 回鑾之期稍有延擱恐聯軍另立親王以行新政久言 兩宮如肯回京聯軍定必以禮相待 議和有望 ○神戶報又載西十二月一號即十月初十日上海電云榮相電請慶王傳相二人早為議和絲 兩宮因此一事頗為懸繫故也慶王傳相則謂嚴辦罪魁一事萬不可行董福祥尤難懲辦各國刻亦知所索各款有難行者如不放鬆則和局斷難速成聞德國亦許將嚴辦罪魁一節不再堅持矣

西征續述 ○兩宮初至西安百事草創有司供億奔走不遑首縣某大令黃綠得調此缺詎未數月適當斯厄又值奇荒之後奉 諭豁免錢糧刻大令已賠無可賠力求交卸上台不允 傳聞 兩宮抵長安時長安人民之接駕者扶老携幼跪滿道左有某氏子年甫十一齡亦跪人叢中上見其貌清秀命至前問話奏對稱旨蒙賞賜甚厚 ○聞某太史危岬至秦撫時感事或有西征詩六十首友人為誦數首感慨着涼令人百端交集惜未能得其全豹也錄上洋報

和議紀聞 ○滬報得京中來電云駐京各國公使已於去月十二日與議和大臣慶親王李傅相開議和局 又探得昨日李伯行公 子家駒接到公子由蕪湖來電云接京電有和局斷難時局迫等語

多節紀程 ○港報云粵漢鐵路總董張弼士觀察前數月請假回大埔瑪里修墓茲已假滿事竣取道香港於去月十三日駕返珠江 回駐河南府第連日赴城西達源南約鐵路公司分局與委員司事面商一切旋於二十日復行往港聞觀察因有商務須回南洋各埠妥籌辦 理至於漢粵鐵路借道開辦之期當在不遠云

逆謀宜防 ○烟臺友人云日前縣主朱大令接奉山東巡撫袁慰庭中丞所頒告示因即遍貼通衢其示文畧謂恭奉 上諭前據湖 廣總督張奏逆犯康有為勾通會匪放崇逆業將逆黨唐才常等拿獲正法難保無逆黨潛至北五省煽惑愚民又訊知逆犯孫汶已至山東 擬與大刀會匪勾串合謀將此諭知各督轉飭沿江沿海拿解散此次事關重大不得以接奉諭旨恭 通行即為了事欽此奉此轉諭軍 民人等一體查拿獲犯領賞切勿被其蠱惑是亦防患未然之道也

贛南不靖 ○近聞江西贛南一帶帶有土匪沿途搶劫劫行人皆視為畏途相戒裹足現該處信局亦已停班聞該土匪係與粵匪聯為一 氣者云

福軍擒匪 ○粵垣來信云劉淵亭軍門奉調回粵所統營勇抵省各節迭登前報聞軍門率勇南返水陸兼程行至清遠英德交界地 方遙見有船數艘成行排列查詢土人知為賊匪所駕凡有貨船渡船駛經其處勒收行水銀兩若不償所則劫掠一空軍門立飭營弁將船 上福軍旗幟先行收下嚴整鎗械假作商船駛近燃炮轟擊匪等猝不及備倉皇拒捕力不能支當場傷斃賊匪數名並擒獲兩匪解回營中訊 辦昨報福軍現奉大憲派調分紮惠州清遠花縣諸頭山等處以資防守該處或為會匪經擾之區或為盜匪藏身之地福軍所至匪黨諒不敢 橫行也

圖復保定 ○神戶報載天津來電云保定府法軍報稱刻有拳匪多人在正定駐紮有欲前來奪回保定之意業已遣兵往剿矣 保定聯軍 ○探聞近日聯軍駐紮保定者計有二千人英軍駐紮在北關內外義軍守其南德軍鎮其東法軍駐其西 印兵困憊 ○北京友人來函云印度兵生長於極熱地方近在北京因天氣漸冷困苦異常其狀極為可憫且患病者日多英國行軍 病院中已無容足之所其久病者每多不起彼等於如此寒天尚仍赤足未始非致病之原也

五羊梅信 ○惠州府屬會匪倡亂蹂躪鄉村丁男子婦流離失所今雖重親太平詞詠歸去而田園荒蕪房屋毀壞校枝莫假生計難 謀嗷嗷哀鴻淒涼可憫而以歸善縣三多祝一帶為尤甚前經縣尊鄭司馬馳稟省憲請撥賑款賑恤並面稟府尊先指鶴俸札委惠府經歷歸 邑縣丞先將受災最慘之麻涌等處籌辦賑賑茲聞德中丞昨已諭飭善後局由雜支項下發給洋銀三千兩札委候補縣沈大令秉檄帶往該 縣協同官紳詳查災戶分別輕重酌量施放務期安集流亡毋任一夫失所以仰副 朝廷仁民愛物之心焉 粵東友人云日前南海縣舉人 譚鶚英等赴廣州府控告承充番攤餉項惠泰公司有公禮銀九十萬元務請追出充公府尊施太守准飭縣傳兩造於初六日到案質訊明 確各具甘結完案茲將判詞錄右按據舉人譚鶚英控蘇紳元瑞等經手商辦緝捕經費有另加公禮九十萬元請追充公等情今提集兩造質 訊據譚鶚英供係聽人傳說并無實據質之商人張永圖等供并未有在各衙門用過公禮如查有其事情願軍去公司餉銀充公各等語再四 究詰比供全屬虛無該舉人自知錯誤頗具悔結姑免深究完案 月前有混名大霸道者在濠畔街五顯巷被人用鎗擊斃聞大霸道係楊 姓忘其名曾隨李直刺加焯帶領勇丁充緝捕之役直刺倚如左右手聞楊被人傷斃不覺大為震怒立飭勇拘獲正兇李見一名訊供之下復 牽涉南海差役羅安直刺刺羅羅詰問即被扣留加以嚴刑尚未供認不識果能無枉無縱否也 近日省河盜匪猖獗劫奪頻仍仍難省較遠之處 更屬肆無忌憚著督憲德中丞聞而惡之特委緝捕總局兼營務處提調秦太守炳直為各江水師統巡之職至所遺緝捕局及營務提調之差

即委緝捕總局兼營務處提調秦太守炳直為各江水師統巡之職至所遺緝捕局及營務提調之差

即委緝捕總局兼營務處提調秦太守炳直為各江水師統巡之職至所遺緝捕局及營務提調之差

即委緝捕總局兼營務處提調秦太守炳直為各江水師統巡之職至所遺緝捕局及營務提調之差

即委緝捕總局兼營務處提調秦太守炳直為各江水師統巡之職至所遺緝捕局及營務提調之差

即委緝捕總局兼營務處提調秦太守炳直為各江水師統巡之職至所遺緝捕局及營務提調之差

議和大臣與華統帥問答記 ○德文報載西十一月十五號即九月二十日慶王李相與華打施統帥接談各言照登如下 李相云

貴統帥氣體甚好 統帥云吾體氣託庇甚好中國天氣與吾極為相宜貴大臣與吾前數年在德國聲望甚著吾已早聞今日得以復見何幸

李相云吾前在德國時因事忙不獲與貴統帥暢談今日得見甚為欣喜 統帥云貴大臣在中國聲望甚著吾已早聞今日得以復見何幸

如之 李相云貴統帥今年若干歲諒已七十 統帥云吾年六十八歲 李相云貴統帥年高尙能來至中國真可異也 統帥云吾聞中國

已久深願來華一游以增長見識 李相云不幸華民均不願遠游者與貴統帥所言殊覺相反 統帥云貴大臣儘可勸令華民以後宜至他

國游歷 李相云吾在歐洲時見各國殷富甚為駭愕 統帥云英人韋禮遜所著之書有道及貴大臣事者吾曾讀及韋禮遜言設使貴大臣

能如前勸令貴國人民則貴大臣將有益國家不淺 李相云不幸中國居高位者知識甚淺致中國大為所害華民亦不願有鐵路電線等物

統帥云從前德民亦然當鐵路新出時德民均不願有之經久亦知其有用為有國者所不可不有之物 李相云和議成後中國自當即行

開辦鐵路 統帥云如和議一成歐洲各國即將以重款借與中國以為建造鐵路之用

北燼餘聞 ○聯軍入京肆行搜掠除將金銀隨時分散外其餘一切珍寶古玩貴重物件或列肆出售或販至別埠其載往外國博物

院者尤不可以計數以數百年之精華一朝全失世事滄桑可勝浩嘆 ○純廟御筆書絕少有梅花一幅係晚年所畫向懸景殿御容側今聞

為日人所得 ○皇太后宮中有大逾尺許之藍晶一塊陳設几上滿室蔚藍無價上品今不知存否 ○太后又有玉梳一枚用之數十年未缺

一齒常命詞臣題詠今更不知所所在 ○有某西人以玉璽一顆至滬上出售經某大員以三千金購去派員資赴行在茲聞戶部印亦為某西人

所得索價五千金有某君擬出千金購之西人不允遂作罷 ○又有某西人携回大內衣服甚夥其龍袍皆係升龍的是御用妃嬪衣亦有多件

粉漬猶在今并携出外洋矣

獲物運回 ○滬報云日軍前在北方獲得元寶銀百箱約計十萬兩刻已運回東京去月初九日抵新橋即由鐵路工程局送交陸軍

省收管

逃官已獲 ○姑蘇訪事人云前浙江金衢嚴道鮑鶴年爵觀察因土匪作亂戕害江山縣知縣吳大令及闔署男婦三十一名口事後

經大令之夫人以觀察縱匪戕害等詞具稟投撫報控告當經前浙江巡撫劉景韓中丞飭將觀察先行撤任觀察懼罪遠避匿常州府屬某

縣境內時中丞已行文各處一體協緝去月某日經縣主某大令拘獲解至省垣稟經上憲飭蘇州府濮紫泉太守添派差勇多名於本月十三

日將觀察護解至浙歸案訊辦

八閩近錄 ○閩省創辦膏捐屢經紳商向督署稟請承辦後非為洋人阻撓即被官中肘掣故二年來迄無成議茲有俞孝廉者以膏

捐難成遂欲做浙省燈捐之例具稟督憲請辦而許筠帥以前次膏捐之事迭經商人呈請包辦迨至批准飭繳押櫃銀時則又舉相畏縮現雖

據稟援照浙省按林計燈抽捐然能否不至擾累當候善後局稅釐兩局核議詳辦方能核奪故將來能否批准尚難懸擬也 ○寓閩各國洋商

每屆冬季必集南台倉前山跑馬廠舉行賽馬賽畢即就俄國公署設筵來請華洋各官赴宴本年因北省戰務未停各洋商率多歸國故賽馬

之事暫止惟俄領事以例不可廢仍於上月抄設洋席席席各國領事并各華官宴會聊應斯景是日到者洋官有英國領事美國領事日

本豐島領事法國領事德國領事華官則閩督許筠帥藩憲張方伯臬憲周廉訪糧道兼洋務局總辦陳觀察監道陳觀察府憲徐太尊廉

憲呂司馬閩侯縣尊王葉二大令均先後與臨俄署大開筵席把盞言歡共致陸誼云 ○廈門魏榮河林姓家向本鉅富近因主人物故行號倒

塌漸不如前不料竟為匪徒垂涎上月三十夜聚眾七八十人擁至其家翻箱倒篋劫去金飾珍珠銀洋衣物甚多時有鄰居某甲聞警登屋為

匪所見驚開一鎗應聲倒地又一傭人呼救亦被刃傷數處事主某乙幸由鄰家逃出奔至附近團勇駐紮之處請其撥勇往拿勇等竟置不理

一任羣盜滿其所欲呼囂而去後經事主赴廳喊冤張司馬聞報之下登即乘輿往驗查點失物室如懸磬計共搶去七千餘金當即飭差購線

嚴緝矣

峇來風信 ○友人昨自荷屬峇來卑來坡述稱該埠有甘公武弄地方是處附近海灘有一大港南北兩岸有穆拉油人結社居住約

七八十家并有華人在該處開設什貨店兩岸居人俱以採薪捕魚為生自十月初旬以來天氣晴和恰似夏初風景不意至廿九夜兩點鐘時

狂風大作將當風草屋席捲屋蓋計有二十餘間其港中所泊捕魚船及小艇被浪撞破漂出海者約三四十艘之多是夜兩岸居民各受虛驚

向幸人口只有微傷十餘人并無大害封家十八姨之威洵可畏矣

海賊傷人 ○鄭某閩人也其帆船為船主常川荷屬碩項港該船日前抵坡停泊丹戎隅港初四夜三點鐘有海盜甲乙兩人同乘

三板一艘泊近鄭之船邊甲先登船行偷乙在三板等候甲因潛入鄭所居處之後艙房內正在竊其衣箱鄭從夢中驚聞船板响亮驚醒起察

時見甲負其衣箱欲出鄭前扯住甲之髮辮甲欲脫身不得急將該箱放下抽出利刀刺中鄭之左手鄭向忍痛不放甲用刃將辮割下一段乃

得走出艙面跳下三板而逃鄭大呼有賊諸船伴一齊驚起帶拿詎知甲乙二人早已鼓棹如飛轉瞬已杳鄭等無小舟可以追緝只得目送盜

舟望洋興嘆而已鄭雖被劫受有重傷豈早登岸請醫調治海賊之披猖若此有巡海之責者可不加之意哉

池中溺斃 ○俗言溝渠會翻舟蓋戒人步步提防也不意水池之中亦能溺人致命者斯亦意外之虞矣初三日下午三點鐘有閩婦洪氏到施排埔捕房舉案據稱住新環四脚亭前第一百二十號門牌養畜井種植為生向僱同籍人葉縣為伴是日午後小婦在廚午炊時葉停工而回携有水斗到屋前水池洗滌約歷兩點鐘久不見伊歸小婦往為覓尋見葉已在池中溺死等情經第四號四畫差同氏往為查看將屍撈獲送去屍場剖驗至葉溺死情形尙未明判

不難刑措 ○本早十點鐘巡捕官加上君到一號捕房升堂判案將初三日及初四日兩天其一號捕房及梧槽竹脚施排埔并暗牌諸捕房各巡差所捕之犯押到案前訊問所犯打架塞路諸細故俱已恩予開釋至於盜案及各重案判限明日送到府署提訊

敬謝知交 ○啟者敝號之被牛車吉密人嗎里武株者誣指為竊家一案然當局者迷而傍觀者定諸親眾友莫不辱臨周旋慰問共抱不平之氣幾欲代鳴其冤何也北英荷船師之做皆選岩羅洋行白布三箱林復一捆時在八月念五日迨閱八月十五日牛車吉密人嗎里武株始全公班而差役到店查搜認指楊文炳莊泰合謝拱宜為盜賊做店為竊賊嗚呼此誠枉屈不平之極矣夫該師失此貨件相隔二十餘天其真贓不知何人受手且無匪無証傳聽一牛車之吉密人胡言亂指此其理可不駭而自破矣時有袁君岱雲在座慨然曰余知子素清白此事必無架指何妨割腹直陳僕曰子既知我易不為我一明衷曲代製賦文一道祈禱於直落亞逸 大伯公之神可告無罪於天地以實無疑於鬼神可乎雲乃援筆立就其文曰維光緒二十六年歲次庚子閏八月庚子朔越二十二日辛酉沐恩治子楊長春婚成虔誠備酒禮香帛敢昭告于 大伯公之神前曰春自壬申年間開創承茂順號於本坡十八間前安分營生時亦弋獲惟是小心翼翼慘澹經營苟非我之所

有雖一毫而莫取在彼時尙且聽天待命不敢稍萌異心況數年來叨蒙 神麻生理日益興隆利息日益倍獲何敢存此貪婪之念以為此雞鳴狗盜之行哉今緣紗險鄰於八月念五日十點鐘之間將白布三箱朱布一捆付牛車吉密人嗎里武株者做選岩羅洋行之貨棧殊料被賊逸走失此貨件無端于閏八月十五日嗎里武株同公班衙差役到店搜匪誣指楊文炳莊泰合謝拱宜目為竊家噫冤哉某無辜而被累事屬枉而未伸敢祈禱於 大伯公在天之靈正直聰明陰陽同治邪正判然彰善譴惡今因廿四日集訊玻黎司憫其無辜罪歸首惡欲為呵護神

其降臨祝曰 獎爾作善降其百祥罰彼作惡降其百殃善惡不爽神道昭彰殊乎殊禍難逃王章罪有首從勿害善長恢恢天網立判公堂理直氣壯毋得惶惶安分守業世世永昌尙嚮某于是日偕楊文炳莊泰合謝拱宜同抵廟拈香祝已焚化拜畢求賜靈簽神聖顯赫賜其第六號籤詩曰焚香念佛好心田只願門前福壽綿仰望上蒼陰雨少一聲驚起雁秋天果於九月初二日集訊府署當堂將莊泰合楊文炳二人先行省釋其日霜簽詩末句先見靈驗另謝拱宜一人留質于臬憲孰知臬憲明鏡高懸查及此案底細即將謝拱宜而亦開釋并不傳問及至十月初九日集訊臬台之日臬憲另傳從前所開釋之楊文炳謝拱宜為兩孝作評証實訊之下并無着實証據當堂 齊省釋將案註銷第此大鄰右之人畧知我者咸謂某雖不能如楊震之昏夜辭金亦不致如盜跖之白晝搶奪眾口如一姑且勿論今幸平安無事前日所問恤諸君僕意欲登門一一拜謝恐有疎漏錄諸報章代鳴謝悃且以見臬憲高懸秦鏡令人感戴無窮云爾

光緒廿六年十一月初四日 十八間承茂順號謹啟

大英欽命新嘉坡輔政使司 為招人投票事照得本國家現有工役欲招人入票承充為此示仰商民人等一體知悉汝等有欲承充是役者可於西一千九百零一年然花里月三號即華十一月十三日以前入票投交本署以憑選擇其所作之工

係在吉里士棉海嶼充建造之役 一理事委員住居之所及其附屋等 二巡差住居之所 三華人通事住居之所 四造鐵籠并其鎖鑰

如欲知其詳細情形及圖式者除禮拜外每日由上午十點鐘起至下午四點鐘止均可至營造司向其大才副查詢凡投票者其票外必須寫明投交本署充當某項工程字樣並須向營造司署大才副取討印便之票照式填寫方能合用至於棄取之權任由國家裁奪各宜踴躍慎毋觀望特示 大英一千九百零一年十二月廿一號 大清光緒二十六年十月三十日

大英欽命新嘉坡輔政使司 為招人投票事照得本國家現有工役欲招人入票承充為此示仰商民人等一體知悉汝等有欲承充是役者可於西一千九百零一年然花里月三號即華十一月十三日以前入票投交本署以憑選擇其所作之工

係承充署輔政司府內修理油漆及掃雜色灰之事 如欲知其詳細情形及圖式者除禮拜外每日由上午十點鐘起至下午四點鐘止均可至營造司向其大才副查詢凡投票者其票外必須寫明投交本署充當某項工程字樣並須向營造司署大才副取討印便之票照式填寫方能合用至於棄取之權任由國家裁奪各宜踴躍慎毋觀望特示 大英一千九百零一年十二月廿一號 大清光緒二十六年十月三十日

大英欽命新嘉坡輔政使司 為招人投票事照得本國家現有工役欲招人入票承充為此示仰商民人等一體知悉汝等有欲承充是役者可於西一千九百零一年然花里月三號即華十一月十三日以前入票投交本署以憑選擇其所作之工

係承充署輔政司府內修理油漆及掃雜色灰之事 如欲知其詳細情形及圖式者除禮拜外每日由上午十點鐘起至下午四點鐘止均可至營造司向其大才副查詢凡投票者其票外必須寫明投交本署充當某項工程字樣並須向營造司署大才副取討印便之票照式填寫方能合用至於棄取之權任由國家裁奪各宜踴躍慎毋觀望特示 大英一千九百零一年十二月廿一號 大清光緒二十六年十月三十日