

大清光緒廿六年

本館新聞除禮拜外每日出一張  
紙外埠閱報者函致本館取  
本館外埠閱報者函致本館取  
閱如外埠閱報者函致本館取  
也除日本英法德俄美各國  
惜工本從英法德俄美各國  
紙各機器以待與英法德俄  
刊印書籍單件並有英法德  
體活字及各式花邊等延有  
西文排印工藝花邊等延有  
印字大小機器均用精工刊

第五千五百零三號

# 申報

(號七第牌門口虱巴舊在設開館本)

印工總倫並延有文士書  
寫各體文字現由上海購到  
刊佈所有各項甚相宜再  
本館所登來札原擇其有益  
世道人心者始錄其有謬  
礙於人而後始錄其有謬  
成文以及支離費解者概不  
登錄嗣後諸君來札尚祈  
自諒更須寫真里而後敢  
將原稿收回也本館謹白

庚子三月十九日

大英一千九百年四月十八號禮拜三 (仙壹字每日首白告偶五張每售張圓壹月每)

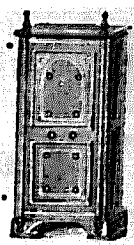
延請教讀 ○啟者本館茲欲延請課讀淳音之塾師一位以育童蒙惟其人須品學兼優勤於訓  
誨者方能就席倘諸君欲承斯乏請至本館面商便得此佈  
本館謹啟

### 公論 四凌前稿

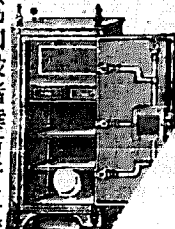
惺噩生

其尤謬者邪說流行謂今 皇太后為妾母不宜稱后不得已而以西后稱之強演其詞託為春秋之義今  
請即以經義折之夫春秋為孔子筆削之書震樂震雷如日月之經天如江河之行地因文見義理本甚明  
乃自後儒各以己意解經牽文就義互相掎擊經旨因之反晦甚如三傳亦不免各有異同言貶言褒紛紛  
不一離經過甚則託以微言大義同一經人異其說至於注疏益覺繁蕪往往有經傳所無亦以意為增  
入不能強附則必託為口說以實其言流弊所滋竟至存不信經傳明文反從口說者解經之失有不自今  
日始然即如公羊一傳原未嘗有周王魯變周文從殷實以及一切禮文之言此等議論見於何休注中今  
託始魯隱為受命之王黜周為二王之後又復創立五始三科九旨七等六輔二類七缺諸名目而西狩獲  
麟之注且謂孔子預知庶姓劉季當代周穿鑿附會幾不成文公羊氏之真傳反為所昧故呂大圭謂何休  
為公羊之罪人晁說之亦謂休負公羊之學也今且就事論事而以妾母言之春秋一書言妾母者不一惟  
桓母仲子未嘗以夫人之例書之如歸仲子之贈者仲子之宮諸說紛紜咸謂妾不可以奪嫡不知此以桓  
未為君之故仲子不能耐姑故別廟而考之試觀成風敬嬴諸妾母均書以夫人之例經言鑿鑿可考而知  
如襄公二年夏五月庚寅夫人姜氏薨秋七月己丑葬我小君齊姜此襄公嫡母也所謂以夫人之例書之  
也然四年秋七月戊子夫人姬氏薨八月辛亥葬我小君定姒是為妾母而其書法與嫡母無雙字之差且  
不僅此為然他若僖母成風宣母敬嬴昭母齊歸均一律書薨書葬稱夫人稱小君稱謚稱氏與嫡母無異如  
文公四年冬十有一月壬寅夫人風氏薨五年三月辛亥葬我小君成風宣公八年夏六月戊子夫人嬴氏  
薨冬十月己丑我小君敬嬴昭公十有一年夏五月甲申夫人歸氏薨九月己亥葬我小君齊歸以上所書  
皆為妾母而書法不異於嫡聖人書法既無所異後之學者又安得強為之說加以支詞直令聖人光明正  
大之言反若後世刀筆吏胥深文周內此吾之所以大惑不解也然或者謂春秋之例變自成風嗣後妾母  
皆稱夫人孔子魯人故遵守臣子之禮不敢有異其詞夫然則正可例諸今日矣孔子既為魯人克守臣子  
之禮君既夫人之已亦不得不夫人之然則吾曹獨非 聖清之臣子乎我 皇上既尊 穆宗之母為  
太后我輩豈容復有異同况母以子貴之說乃公羊子之明文既知墨守公羊何竟遺忘斯語或者又謂尊  
崇妾母惟所生之子宜之當 穆宗在位之時其母固稱太后矣今上入嗣 文宗應視 慈安為母今之  
太后乃屬先朝妃妾不應后之更大不然今請先言故事而後以經義斷之則有繙紳於此一妻一妾其  
妻已得誥命妻無子而妾有子妾子且官故妾亦得誥命為太夫人未幾其子已亡別擇猶子以為之繼若  
如是也則將追奪妾之誥命黜其太夫人之封號抑任之歟若言經義更有明徵夫彼新黨中人固嘗謂國  
君與士庶不同繼統者即為繼嗣不特以弟繼兄於義為順即以兄繼弟亦所宜然因引春秋僖公傳文為  
例謂僖為閔之庶兄而公羊子以繼弒君之子稱之曰非子而稱子何臣子一例也何邵公亦謂禮諸侯臣  
諸父兄弟臣之繼君猶子之繼父也故傳稱臣子一例新黨之人素宗是說常謂今 上即 穆宗之子因  
笑故御史吳可讀所爭繼統繼嗣為不明經義祇徒見其多事余嘗心折此語而服其識見之精然則今  
上即為繼體 穆宗其於 穆宗之母不惟 皇太后之且當 太皇太后之矣今何以出爾反爾謂  
乃文宗之嗣不應母 皇太后乎所持議論前後兩歧入室操戈自相矛盾吾不知新黨之士其將何詞以  
解之也且新黨中人不皆嘗稱 太后為 太后者乎今一旦忽變其詞以恩怨為毀譽何以戊戌以前有  
故久弗能平思為公論以正其非惟念君子待人為己甚故祇以微詞託諷不圖世多弗諒漫啟猜疑且  
有從傍擬議者故不得不將公論詳而揭之如有敢以賈諸天下此外尚多辨惑之據因守我孔子忠恕之  
訓不欲宣洩無餘知我罪我所弗敢知世有張載其人者乎吾且穆然而思嗟然而望矣 稿完

售發新鐵名馳



嘗思養生之道所最要者則惟飲薄其次則惟飲兩然必須有以善藏始無意外  
此本行鐵廚所以為 諸翁之所共賞也啟者本行所賣之鐵櫥久已馳名於東  
方一帶而於叻坡則聲名尤著至本行購買此等鐵櫥已有三十年之久其製甚  
為堅固保能避火且其鑰匙甚妙斷非盜賊等所能開計其櫥全身均用鐵製成  
並無雜以木料且諸櫥自前  
至今均為一式堅固並無有  
優劣之分至於各櫥大小不  
一而價值則約一百元至四  
百元凡用之者可保其不礙



英鏡即遇意外火災亦無所損礙是以本行之鐵櫥實為叻坡諸華商所喜購  
而本行每年所沽亦殊不鮮茲特為之錄佈倘 諸君有惠顧者祈即玉臨選購  
為盼 大英一千八百九十八年正月一號  
大清光緒二十三年十二月十八日

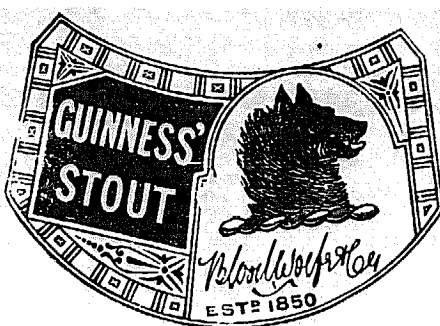
明嗎也洋行謹啟

售出酒品三



啟者本行督辦歐洲馳名三品洋酒來叻發售  
其酒係白頭款式發售有年沽飲 諸君莫不  
稱其香美矣近有無恥之徒假冒本庄三品酒  
款式以圖魚目混珠情殊可恨嗣後 諸君購  
買本行白頭三品酒者請細認本號牌之內  
有小紙包頭註明華字新嘉坡級明嗎也公司  
者始真若無此字樣即屬假冒請為細認特此  
佈告 大英一千八百九十八年正月一號  
明嗎也洋行謹啟

賣發酒密烏



啟者本行向由英國督辦各  
種美酒來叻發售久已遐邇  
馳名茲復由英新辦到頂爾  
士斗雲字號之狗頭票烏密  
酒到叻應沽此酒香美異常  
不惟飲之可口且能保養精  
神調和血氣常飲令人不生  
疾病誠酒國中上品也 諸  
君光顧應細看以上所列之  
狗頭標庶不致誤且價甚相  
宜倘 諸君有欲沽飲者請  
至本行取用可也此佈  
英一千八百九十八年正月  
一號 光緒廿三年十二月  
十八日 明嗎也洋行謹啟

客發酒池蘭萬標窠蜂上頂國法



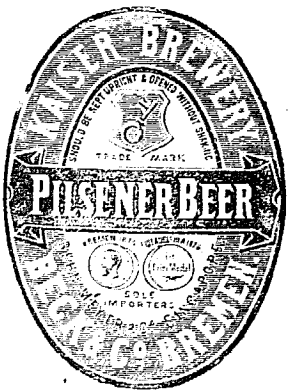
啟者茲本公司親由法國督辦頂上好萬蘭池酒來叻發  
售其酒清香濃郁醇厚異常飲之誠可令人長血氣壯筋骨  
悅顏色妙美無窮今市上所有萬蘭池酒無有能出其右者  
誠佐饌中  
之妙品也  
蓋此酒向  
惟本公司一家沽出餘無別家出售 諸君光顧請細認蜂  
窠標頭為記並細辨香味方不致誤價甚相宜倘有劉伶之  
癖者祈早移玉 惠臨購買是幸  
大英一千八百九十八年正月一號  
明嗎也洋行謹啟

賣出酒密



啟者本行由歐洲辦到上等密酒來叻發售其酒甚佳茲將標頭  
印出 諸君光顧祈為細認免致有誤近聞有無恥之徒假冒本行  
鎖匙標密酒出沽希圖魚目混珠最堪痛恨今本行再行核定於酒  
樽木匣內加鐵烙鎖匙形以示分別倘 諸君有知何人假冒請到  
本行報明即酬花紅銀二百大元經官訊定即能給發斷不食言再  
此酒不能販往 加勝巴 三寶瓏 泗里末 望加錫 檳榔嶼  
日理等處其餘他埠均能運往並此佈聞  
大英一千八百九十八年正月一號  
光緒廿三年十二月十八日

明嗎也洋行謹啟



聲明告白 ○特此通知諸仕商知悉因余前者入有新嘉坡王有海公司即順發號又順發棧 順昌 順昌發 實勝越龜精之屬安號 仙那港順隆號之股份經於西一千八百九十九年俾不哇里月九號概行停止自是日之後該各號有與諸君往來交易以及數項等件一概與余無涉特此聲明 大清光緒廿六年三月十二日 大英一千九百年四月十一日 邱崇成謹啟

仁濟藥房遷移告白 ○啟者本藥房原設衣箱街第三十八號門牌樓上茲於二月二十日移在哨美芝律即大馬路吉靈禮拜堂對面第九十四號門牌閣海天綢庄樓上 諸君賜教請移玉趾此佈 大清光緒二十六年二月二十日 大英一千九百年三月二十號 新嘉坡仁濟藥房吳傑模子範謹啟

利施谷精製寶磁金銀首飾告白 ○首飾一物雖非盡人而用然以美觀瞻壯顏色之故所賴者亦屬匪輕是以富貴人家莫不爭奪然講求於此也然而此中優劣固在乎物料之佳然亦賴工作之美方足以副之故求大匠於市廛良非易事本號向以製造金銀首飾為業并買賣石榴米磁石及各式寶石等為生自西一千八百七十二年開創已來已近三十年素馳聲譽前者 英國四皇子高軒過叻曾蒙杜顧極承獎譽本號因此之故更自刻勵以圖精益求精迨迄於今自問亦無所愧茲本號常有頂上色水磁石及各式寶石以上等工作製成時款首飾發售以便諸人選購凡諸首飾中外男女所用無不俱全倘 諸君藏有寶磁及家傳真珍命本號為之鑲製者均能如命又或有舊首飾欲更換新者亦可以惠臨商酌至於本號所製各物均係現在最新款式精選最上名匠用心製造工料俱佳不但美觀且堪耐用并有華人首飾甚多以便 華籍諸君及女眷等購用所有各飾如磁高羅雙 磁鑽 磁耳塞 磁簪 磁盤領 磁鈕等類均係監督頂上工匠製造最新之款 諸君或為購買或自擇新飾花樣委令代造均可以如意而成本店中并另陳設廳堂頗為整潔以便華籍諸女客駕臨看閱伏乞本坡或各埠 諸君惠臨查看即知鄙言為不謬矣 本店設在新嘉坡高第街即海實得力門牌第六十二號六十三號 諸君光顧請移玉趾特此佈聞 大英一千九百年正月十號 大清光緒貳拾伍年拾貳月初拾日 西廊美卑利施利谷謹啟

金雞 鐵樹 補功 藥酒



請認此標為記  
啟者此藥酒由德國皇家大醫生專心博考知有金雞鐵樹產自德國壽如松柏之年採其精華配提神益氣靈芝釀造而成昔年曾經呈送美國英國法國奧國俄國及天下諸大邦統計由各國皇家大醫士三百餘名考驗獎賜手書共三百餘緘純係稱贊此酒之功治男女氣弱血虧精神困倦筋骨痠痛不思飲食胃口呆滯頭眩眼花心驚恍惚夜不成寐腎虧失調小便淋瀝如飯湯等症長寒發冷瘧症以及婦科月經失調或臨經腹痛病人愈後欠補有疾無疾皆可酌量而飲大能益精補髓更能治陽痿難舉之疾婦人飲之能令溫和子宮養顏肥體永無疾病相侵本局開創經三十餘載歷來不惜資本盡心製煉藥水藥油藥酒丹膏丸散屢試屢驗而德君醫生保赤存心無論內外新奇難症請臨診視藥到春回貧者不過索回藥費概免謝儀倘蒙惠顧祈到本藥房選沽自當格外從廉此佈  
光緒貳拾伍年七月初四日  
西一千九百九十九年八月九號  
新嘉坡土庫街德國神農大藥房謹啟

有銀出按  
啟者本行常有銀出按與人典當第一次之物業諸君有欲請按者求玉臨本行面商便得再本行設在土庫海傍門牌第十九號與莫實得洋行為鄰并此附佈  
大英一千九百年三月十五號  
大清光緒廿六年二月十五日  
福蘭公司謹啟

遷移告白

啟者生在大日本帝國高等美術學堂精研刻苦曾于數年前卒業繪事邇來漫遊天下披瀝油漆畫水彩畫墨畫之法則畫面相風景花鳥等之繪精練諳熟此次來叻出所學以問世兼集志繪之士欲授生特得之妙今既已有數名及 門弟專心精勵 諸君賜教請祈屈玉價甚從廉此佈  
移寓當申律附近丹戎巴葛第六十六號門牌  
大清光緒二十五年十二月十六日 烏我哇利八郎謹白

輪船往來各埠  
啟者茲本行有新造一號保險之堅固輪船一艘名曰馬夏各兒勝鬱常川由叻往來網略所有往返程途均在以下所列各埠經過以便附貨搭客茲將所過各埠列明如左  
吉蘭丹 獅 大 宋 丁加勞  
萬倫 耶宣 斬盆 萬打班 船內  
一號二號三號之客廳陳設甚為雅潔而笨面客位亦甚爽潔整齊 諸君有欲附貨搭客者請至本行面商便安特此佈告  
大英一千八百九十九年十二月十一號  
大清光緒廿五年十一月初九日 明嗎也洋行謹啟

**中國通商銀行告白**

朝廷之命為之創設 ○啟者中國通商銀行乃於西一千八百九十六年忽民末月十二號即華光緒廿二年十月初八日恭奉中國本銀行又分設於廣東 芝罘 鎮江 福州 漢口 北京 汕頭 天津等處 總理處設在上海 本銀行所為生理乃買賣以上各地之單及代收以上各處之匯項并電匯等件凡 諸仕商有物件按欲向本行請貸及當單等件皆能如 命倘有欲將銀項寄存本行者亦屬格外有益茲將本行所奉月息列明如左

三個月銀期者每月利息三八仙半  
大英壹仟捌佰玖拾玖年拾月拾貳號

六個月銀期者每月利息四八仙半  
大清光緒貳拾伍年拾一月初拾日

十二個月銀期者每月利息五八仙半  
中國通商銀行駐叻代理人莫實得洋行謹啟

**多惹**



**士號 頂上 白漆 發售**



啟者本行現由歐洲多惹士著名工廠寄到所製之頂上白漆發售此等漆料較諸各家所製之極品白漆未嘗稍遜荷蒙英國皇家及素著聲望之製造家并本坡各船澳時常購用莫不盛稱其妙因其物料既精製作既善而價值復廉故也 諸君有欲購買大起者可至本號駐坡代理人巴智申西疊洋行選購如係購買零星者則至本坡中西各索路店均可 諸君光顧請認多惹士字號方不致誤特此佈聞

大英一千八百九十九年十二月十二號  
巴智申西疊公司謹啟

**HAIG & HAIG  
CELEBRATED  
T. T.  
WHISKY.**

**頂上 著名 威實 基酒 發客**

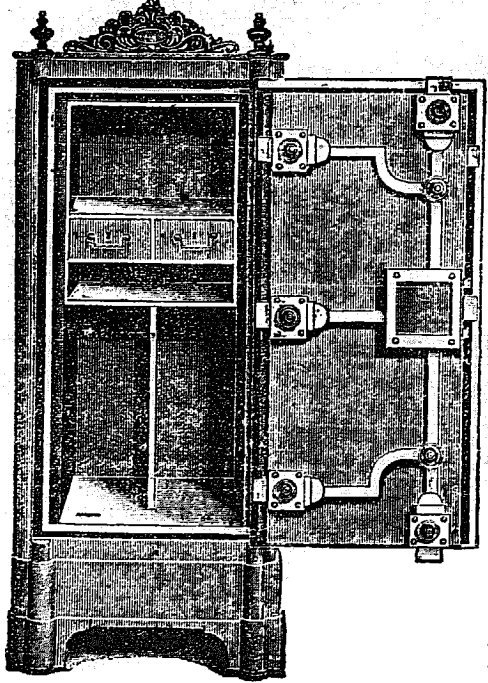
啟者本行現承歐洲赫赫著名酒廠之命為駐叻代理人售賣知威實基酒 T. T. Whisky. 此酒每箱十二枝計銀八元二角半每桶十五牙蘭每牙蘭計銀三元五角此酒乃係歐洲著名美酒氣味香醇濃而不燥又能消暑醒胃解渴除煩飲之令人頭不昏眩且無酒患蓋此酒并無燥烈之弊故常飲者能葆養精神怡悅顏色在於南洋各地常飲此酒更屬相宜 諸君賜顧請移玉駕臨本公司選購可也特此佈告

大英一千八百九十九年十一月初十日  
大清光緒二十五年十一月初十日  
巴智申西疊公司謹啟

**代 理 埃 蘭 爾 申 那  
火 燭 保 險 公 司 告 白**

啟者茲本行承埃蘭之爾申那保險公司之命在於本坡代理火燭保險事宜該公司自一千八百二十二年創設以來輕蒙天下諸仕商賜顧生理甚旺計該公司資本共有一百萬磅而所存之盈餘積項亦至五十餘萬磅之多至於保價格外公平叻地如遇火警則所保之項可以速即償交 諸君有欲賜顧者祈至勞民申路第三號門牌本公司寫字樓內面商便得特此佈告 大英一千八百九十九年十一月廿八號  
大清光緒二十五年十月廿六日  
致密實爾直致禮憐公司謹啟

**鐵 櫃 出 賣**



啟者本行所售之鐵樹在本坡馳名已久素蒙 各君購用莫不盛稱其妙計此樹之大小共有五種而價甚相宜此鐵樹乃歐洲著名工師所製極為美善本坡所有西人齊習人以及作椒蜜生理諸華商多向本行沽買以為貯錄之用因本行所沽者均用頂上物料製造而成不惟能壯觀瞻而且異常堅固無論火燒盜劫均可無虞貨美價廉莫此為甚倘 各君有欲購此樹以收藏重寶者可至本行選沽此佈是幸 英一千八百九十八年正月十三號 丕殺呼答公司即前加珍洋行啟

司各脫滋補鰵魚肝油



此油潤肺除痰補益氣血又能殺除爛肺之蟲改換穢毒之血消解胃經之積滯舉凡身體瘦弱胃不消化肺經受病憂鬱傷房事色傷破金吐血癰癩頑瘡小兒肌肉不長筋骨軟弱等症皆能治之不論男婦老少無病常服亦能壯旺精神充盈膚革此乃清補而不燥滋潤而不膩之聖藥也每日服三次每次服三錢至四錢小兒減半服之 英京司各脫乳白鰵魚肝油公司謹識

此係司各脫馳名正乳白鰵魚肝油之標頭及其圖式其圖乃係一人背負大鰵魚一尾有此標誌乃為真貨 諸君賜顧請認明標誌庶不致誤特此佈聞

星嘉坡莫梁公司代理 發售

慕娘公司獨辦上等麵粉發售



啟者本行所有運來本坡售賣之三星標 二星標 實珍達 美利堅谷知及 猶里加各款麵粉早已遠近馳名不意近聞有華商等因悉此等麵粉貨質甚高銷場甚廣故竟自行配運前來但本公司係承任獨自運配以上所列各標精麵來叻獨沽凡 諸士商有欲購買此等各庄麵粉者乞即 玉臨本寫字樓內面商本公司無不格外將就特此佈告

大英一千九百年二月十二號  
光緒廿六年正月十三日  
慕娘公司謹啟

正金鐘標萬蘭池酒發客



啟者本公司所督辦正金花鐘標萬蘭池酒久已馳名叻地諸華商均喜用之現已議定與本坡酒公司包辦以應零沽凡 華籍諸君有欲零沽者請至酒公司沽買便得如買成起以便配往外處者仍可至本行沽買至此

酒製造之法精妙異常酒味甚清以之蒸釀者皆為上等之料保無偽充之弊此酒若在本坡沽飲甚屬合宜且價亦甚廉諸翁沽用須為留心辨明以免魚珠之混

嘉坡嘉東 嘉坡嘉東 嘉坡嘉東 嘉坡嘉東 嘉坡嘉東 嘉坡嘉東 嘉坡嘉東 嘉坡嘉東 嘉坡嘉東 嘉坡嘉東

多以上所有各票如無本行不殺呼峇華字者即為假貨幸勿為之誤買本行有厚望焉 大英一千八百九十八年正月十三號 不殺呼峇即前加珍洋行謹啟

紅首冠仔標萬蘭池酒出售



Bisquit Dubouche & Co. COGNAC

啟者本公司所製之紅首冠仔標萬蘭池酒馳名已久乃係歐洲名家所製自一千八百一十九年相傳至今已閱八十年之久而其酒有收存數十年方肯出而沽賣蓋緣其熟氣概已全消所以 諸君沽飲者均深獎譽現在歐洲一帶各國之人無不歡喜此酒因其氣味清香遠勝於他酒故也是以本行特辦此酒來叻發售自此酒到叻而後凡沽飲者無不盛稱其美且此酒與本坡天氣甚屬合宜諸翁賜顧祈細心辨認紅頭庄及以上所列各票頭并有來

士古乙拿模只公司等西字為憑庶免為魚珠之混是所切盼 大英一千八百九十七年二月十二號 不殺呼峇即前加珍洋行謹啟

英打電音 ○本坡實得力太晤士西報接十八日英京來電云現在英國仍陸續載運馬匹甚多前往勿南非因該地方惟各馬隊到該境頗覺短絀須再加餵養始能遣赴疆場也現在非南各地馬匹之倒斃者實覺甚繁來電又云前報謂車拿英兵死亡之數係計至十五日為止此後死亡若干尚未道及然據十五日消息所傳之信則該處守軍均甚平安而現在又接傳報云阿國東南境之敵軍經已由北而退是緣軍火不敷以及軍心變動之故也風聞拘總統已親赴勿蘭發地方現又前往北方一帶因現觀軍心已渙必須總統親臨鼓勵始能望其振作有為也來電又云英國前在勞禮沙所募之軍歸英將實知蘭統帶者經突敵軍之圍馳入馬非景地方而該將又復突圍而出以赴英將居呂容大寨至馬非景一地則至本月初六日尚屬平安也

知人善任 ○前本坡總領事府劉葆森觀察丁娘回籍後羅稷星使以交涉事務需人辦理素重觀察才幹爰特調赴英京使署茲接倫敦來信云觀察到英後即蒙星使派往溫高華境查勘華工情形差竣回英即蒙星使派充中國使署駐英參贊官遂留倫敦辦一切要公誌哉觀察之才幹過人與星使之知人善任可謂相得益彰矣

新金山錫報

○頃閱新金山錫報云西去年內該處各境所出錫米共有三百零七墩中有廿七墩則係載來叻地者云

鬼狐相鬥 ○粵督李傅相准承賭餉明知禍於民其名不雅故其所出之示亦將賭字隱去僅曰承前督張部堂遺意繳辦賭費此中曲折繁費苦心賢有司為國為民不恤隱衷抱疚其有以乎坊眾不明此意怒其設賭及抹煞其從前穩受之賭規故謂其獨肥不肯分潤往往抗官禁賭生出事端各處均有之未能一律設賭此中廣兩協所以稟達李傅相遂有日昨所出之示也詎此示出後河南之福仁里暨同利里其坊眾仍不准開設攤場緣該兩處向有賭館數株各納回坊費近則特符弗恤故坊眾阻之甚至閉關使破迷籠之陣者不得其門而入焉賭徒大怒其橫暴甚者且手執旋鎗故作欲發之狀向坊人恐嚇而坊人不為之動也賭徒無奈乃將情稟於中廣兩協或得人錢財替人銷災故兩協不敢怒置之轉稟傅相隨札番禺縣錢明府妥為辦理嗣由明府出示其大畧與督轅之示同厥後如何調停容俟續報執筆人譯錄至此不禁太息曰坊眾之阻止開賭非真謂賭為盜源欲靖地方也蓋因不得陋規特挾抗官耳其名則正其心則非此眾人之鬼也而各賭徒特歸正餉遂明目張胆謂無地不可設場是以官為護符兇橫可惡甚至持鎗擊更覺令人難堪而宰官絕不責之且出示袒護使為盜者亦納官以規費歲有常供亦將准其持鎗嚇人以示威武乎夫凡為民害者即不宜開其端李傅相第欲籌資顧此失彼頓令賭徒橫恣必與坊眾為難此假威之狐也然則坊眾為鬼賭徒為狐是即聊齋誌異中所紀鬼為狐祟一則欲止其祟須仍問計於朱提公子乃得使鬼不祟而狐得安焉錄香港中外報

公使演說

○前駐紮中國美公使田比氏在華盛頓府亞細亞協會演說曰美國何為等開視亞東之時局也試就地圍視之其近接中國日本為第一美國為第二其為中國補益文明誘導開化遙在列強之右內外人之所知悉也且據最新統計表中國貿易英國占首位次之者為美國美之於中國可謂關係不小矣今我邦佔據古巴及飛臘邊已得立足之地宜再向中國展羽翼也

珠江談屑 ○廣州友人云本月十二日法國使臣畢君乘舟到省命駕赴督轅拜會李傅相相迎入花廳茗談良久翌日即赴公館報謁并設筵款之把酒清談頗盡東南之美○東江土匪及三點會匪勢甚猖獗日來各處紳商紛紛赴督轅稟請派兵往剿李傅相允之札飭駐惠州之練兵兩營提標五營暨惠州協所部二營抽調若干赴惠州三多祝高潭浦心李坑厄等處委朱協戎辦理復於二月初日啓行如此軍門辦理東江下遊一路委惠州協梁協戎會同縣主辦理惠州西江三多祝高潭浦心李坑厄等處委朱協戎辦理復於二月初日啓行如此雷厲風行跳梁小醜不難悉數殲除矣○粵撫以盜匪眾多非多添募勇丁不敷分派奈刻下糧餉奇絀籌款艱難因復徵收海防經費以濟急需特委李協戎辦理協戎開辦以來頗為棘手○永安堂商人某甲承辦廣東全省城烟膏店敬信互相構訟因永安堂領有善後局示諭准其到店查帳而敬信不允永安堂遂以抗捐等詞稟縣某日縣主傳兩造到案多方開導定擬每月售出烟膏若干至月杪由店主結算送永安堂核收現已兩相允洽矣○本月十三日為波羅廟神誕辰此廟離城三十餘里屆期建醮酬神頗為熱鬧各處若人到廟參神者帆檣絡繹近有小輪船往來更為安便傳聞有傭婦十餘人合僱一船行至中途突與匪船遇致各傭婦首飾衣物被劫一空雖由匪類之多然婦女入廟燒香究非美事也

鷺江鯨浪

○廈門友人云虎頭山一帶日本租界已於去年劃定至本月十六日始由日領事某君會同廈防分府某司馬命駕前往高揭旭日微章猶恐百姓譁擾特調某兵艦水師五六十名沿途護衛○昔年廈門太古洋行執事人欲在行前海岸建築輪船碼頭地方官出而阻之蓋恐有礙於駁船及小划船生計也既而太古主人稟商駐廈英領事照會道憲一再熟商至本年始議定隨涓吉本月二十二日興工

○廈門認棍莊某遇事生風無惡不作前經署廈防分府駱司馬訪拿懲做甫釋出即賂充石灣司巡檢署書吏由是恃有護身符在更勾串差役訛詐鄉民被害之家咸欲廢皮食肉不知堂堂皇高坐者何以竟寂無所聞也○月朔迄今無日不雨寒風凜烈重裘不溫節近清明忽變為三冬氣象天時不正衛生者所宜加意防維也

俄皇賜書 ○俄國皇帝賜詔書於其外部大臣木拉布亦甫特獎其於苦理圖事件及希土戰爭等政治不靖之閒能謹遵諭旨折衝禦侮悉中機宜合俄國傳統之方策能使其國運發揮於世界之上種種功勞極爲讚賞其書中大畧先叙對苦理圖政策能保持歐洲列國之友誼扶植本國之勢力而行其平和永久之政策且宣明其能著眼於國家之大利益上體帝意如俄國祖宗之命得不凍之港灣於東亞計支那政府以此事經其協諸領有旅順大連二港灣復能令接隣二大帝國不含妒忌之意且更加親密是使俄國得把持海上權力及太平洋中之勢力於全世界之通商間者皆卿之力也至與英國及日本協商能體察朕意之所在訂兩國之條約而一朝反之使在東亞俄國得領土之利益此後俄國得以有所藉手敢用其兵力而朕所滿意者卿即所施設皆能如朕心之所希望且與國民相見以真實使國民共知其得浴平之和之恩澤等是也而海牙萬國平和會議得奏功效使朕之確信之也益深是亦朕所最喜者而世界列國承認之且皆以爲當然之事皆卿之力朕亦以卿盡瘁此事之勞爲多朕今特感識者卿拮据經營努力以揚俄國之聲望且卿對太平洋上之屬地外交政策皆得其宜是朕之感佩卿者乃應有之義致意鳴謝曷能自己故茲吉卿想宜知悉譯日本報

法謀船局 ○法國欲得福州船政局會要求清國政府以讓與該船政局人所共知蓋清國財政甚絀所有船政局法國工程師十六名之薪水數年來已不能給且所有從法國購買造船鐵木材料及機器等件亦不能償其價值現已負一百三十萬兩之債是法國現所待之事其實法國工程師及教習等之薪水法國政府已爲付給且愈多運送造船材料以備他日之用故現在此船政局已不啻爲法國之所管矣而法國於此不惟能使此船政局代造炮船兩隻及小輪船六隻且於福州地方之其所畫策會不少止竊欲撤去福州英語學堂以便該處祇有法語學堂而爲英人所力阻現駐福州之法人則有船政局之工程師十六名及其家族僕婢等共六十六名法國之意似欲遂以福州爲其利權云

金表羽化 ○閩人黃某生長暹羅大啤埠日前隨其友人來叻寄寓小坡正興街某魚乾店十八日偕同友人到某洋行購買金表一枝計銀八十六元黃將表掛於胸前之小袋中迨行至附近水仙門街復與友人觀看某影相樓前所掛各種小影詎觀至入神之際其表忽被妙手空空兒摸去時黃尙未知之迨至回寓始知其表業經羽化惟有付諸一歎而已

棄婦而逃 ○叻產客婦黃氏住望古魯街早失所天後乃再離福清人陳某爲夫已生一子年方五歲陳前創有手車數十輛出稅與人乃去年間氏忽沾染十二支賭博將陳所有之項概行輸罄竟至挪借無門陳見氏如此執迷屢諫弗悛爰於日前瞞氏潛携伊子託言來坡深親於是一去不歸該氏托人尋訪據云陳父子業已東歸氏聞知道悔莫及昨到瓊州會館前碼頭望洋痛哭如醉如癡後有數婦趕到將氏解勸扶其登車言旋後不知其究竟

竊案詳臬 ○十八日巡理府左堂文太守提訊第二百零五號暗牌華差戚寶南執控與化府人薛亞興之案據該差稱十六早四點鐘在牛車水碩莪街梭巡見薛負有皮箱一具內有衫褲值銀七元五角余近前查問薛不能答爰即將薛拘獲後經訪尋失主以人林興認明原贓茲特將薛送案查薛曾犯盜案五次云云府尊訊畢判將案詳解臬堂核奪

十八日晚堂公案 ○昨午勿錫兩太守會訊西人亞實打扭控閩人郭啟擣門圖竊案據稱向在澳憐巴輪船司舟處充當庖役該輪於十七日抵叻停泊甘公峇汝碼頭是日下午六點鐘郭竟混至船中以鐵釘擣破之房時余適由司舟之處送物而回見郭所爲爰即將其扭交第五百九十三號巡差送案等情又據司舟到案陳稱該房乃余貯收銀項之所內藏款項計共二萬餘元向幸盜竊不成云云查郭曾犯盜案一次府尊訊畢以郭應得兩罪一爲無故混入輪船一爲行竊各監禁九個月惟兩罪同時並行實亦祇禁九閱月而已○閩人張愷控閩人陳亞琛於案據稱向在梧槽路開設順成號舊器店初八夜三點餘鐘余之店門被入撬開竊去衣箱一具內有金銀首飾及男女衫褲等物計值六十六元時余因熟睡不知後有二百零二號一畫差梭巡至余店前見陳肩負該箱而出差乃將其執獲呼余醒來認明原贓無悞爰將陳送案云云又據該差稱陳曾犯竊案打藤十下等語府尊訊畢判罰陳監禁半年

十九日早堂公案 ○本日早巡理府陞堂提訊衣箱街悅來棧主閩人謝允扭控第二百零八十號暗牌華差梁基之案據原告稟稱梁日前曾同叻產閩人郭某到店除去暹片衫褲等物值銀五十五元屢討不還似同欺騙昨日將情稟報暗牌總差經蒙總差查明即將該差扣留送案并欲補票將郭執控等情府尊訊畢命展至廿七日再訊○穆拉油人蓋勞勝扭控剪綹瓊人李亞友及麥亞裕於案據稱十四晚八點半鐘道經小坡馬力峇街被李竊去銀表一枚值銀十三元五角李得手後將賍交麥接去余呼到第五百三十四號暗牌差拘獲李麥二人送案云云查李曾犯盜案二次府尊因判罰李監禁四閱月另答十二條麥則監禁兩月○第三百四十三號暗牌華差扭控閩人蘇合安於案據稱十八日下午五點鐘在十八溪墘負有碩莪粒一袋值銀五角查蘇曾犯盜案二次云云又第四百八十七號暗牌華差扭控閩人陳珠據稱陳於昨日在墊帮路頭負有白米二小袋值銀八角五占查陳曾犯盜案三次等語府尊訊畢以蘇及陳平日慣與匪人接賍實屬不知自愛因判罰蘇陳各監禁三閱月

京報續錄

○原恭及稱該撫同鄉吳春祿自稱保有總兵魁勇巴圖魯印委以省防統領又皖人吳姓以故父吳春祿獎札出首於嘉

防統領始私令辭差一節查吳春蘇初託名已故總兵吳春蘇經前統領嘉防之候補總兵馮兆金聞其功名非實商同現統嘉防之候補總兵費金組稟奉該撫諭飭根查吳春蘇旋即辭差告退並無皖人吳姓持札出首至吳春蘇委係假冒眾口一詞該道等重訪得吳春和早經在營積勞病故於光緒十五年由大學士臣李鴻章稟奏請卹有案是不必待入出首可斷為假冒者原奏又稱該撫整頓海防一摺純事鋪張實則空文敷衍斷不足恃一節查該撫到任後將舊有各軍分為兩浙浙中前後左右五大軍中軍繁石浦前軍扼領海縣衛藍波左軍駐海門兼顧台州右軍守乍浦嚴防海口至湖州為浙西門戶專防內地以後軍鎮之其杭州温州等處地方各有重兵分紮內河水師船械亦一律整齊各營統領中如總兵劉祥勝費金組副將吳杰李加典該撫皆博採羣議委用均係諳習軍務之員謂其意存敷衍純事鋪張該撫受 恩深重當不敢出此已維浙江撫臣劉樹堂由司道管任封圻其是否知兵不能臆斷第派出水陸各營候補道楊執中等明查暗訪聲勢尚能聯絡其非玩視軍務已可概見至派李福興李文慧等為統領或因久經行陣或因曾在學堂軍旅之事就所知而器使未得以同鄉戚屬遂謂徇私且李文慧係該撫子婦之叔無何無迴避明文尚無不合惟於吳春和自稱保有總兵及懋勇巴圖魯一時未及詳查究屬疏忽應請 旨交部議處候補總兵李福興查無從勇劾逐拾奪情事惟行營加餉遲發將及兩月致各勇鼓噪實屬統帥乖方應請交部嚴加議處候補道楊執中請 旨交部議處文慧並未按月苛派有各船切結可惡應請免其置議惟水師最關緊要仍請 諭飭該撫留心察看倘不得力即予撤回丁憂知府朱榮藻業經辭差且查無攬權納賄實據應請免其置議惟係丁憂人員仍當由該撫飭令回籍終制以息浮議至吳春和確係假冒惟未悉其籍貫姓名已密札浙江臬司迅速訪拿詳細研鞫稟覆到日再行按例嚴辦所有浙江撫臣劉樹堂被恭各節查明覆 奏緣由謹繕摺具陳伏乞 皇太后 皇上聖鑒 奏奉 硃批另有旨欽此

換用烟包標識聲明告白 ○敬啟者本號所製之六兩庄金山熟烟八兩庄石叻紅烟四兩庄生切雲蓼熟烟與及粗絲幼絲黃烟俱係不惜工本揀選正地道烟葉精工製造貨真價實故得中外馳名前經在香港稟准 英憲以金鹿為記註冊存案并輕移行星架波庇能般鳥等處一律註冊以杜假冒乃有無恥不法棍徒每以偽貨冒充本號招牌瞞人射利魚目混珠殊堪切齒屢經綠人密報肯為引拿但本號向存厚道姑未深究今再於己亥年冬月換用新印所有包面包底招牌及包裡內票俱用鋼版刊印雕刻精緻花草玲瓏令人難以摹效真偽即可以立辨業已稟 官改册存案誠恐各埠 紳商未曾週悉茲特叙明換印緣由遍告遠近倘蒙 惠顧祈認明本號鋼印招牌與及內票庶不致誤如有仍將偽貨假冒本號新印牌票希圖射利者本號經已重出花紅購線拿捕若經捕獲定必送 官嚴辦決不輕饒勿謂言之不預也 再者本號烟包面招牌向用本地六刀紙有一水印影照便見此等水印紙亦有匪徒冒造今已一概不用自後本號烟包面招牌俱改用機器洋紙合併叙明統祈週知是荷 大清光緒二十六年三月十九日 星嘉坡中街朱有蘭號謹啟

敬頌良醫 ○啟者余因近來身子虛弱勞力過甚致染虛癆咳嗽之病遍請醫士治之不效勢在危急幸蒙 吳錦堂先生賜我良方藥到春回三四劑經已全愈茲余荷先生之德無以為報特附報紙以揚其名先生現寓舊峇釐街福再盛內門牌第四十五號告諸同病諸君俾知所問津焉專此啟 大清光緒貳拾陸年叁月拾玖日 車務局書吏林龍旺拜頌

卦命如神 ○古城會館靈三才先生今之京管也善決休咎靈應如神余去年置有中紅一艘往來荷屬之石馬丁官近聞該處有中紅遇風沉溺之事不勝憂疑爰往求卜於 先生據云此係他人之船決不干於己事既而果獲平安無恙又前日有兩輪船在峇眼礁沉之事余有感屬附搭該船恐遭不測亦詣 先生求卜又決其平安無事不日即能返叻迨昨余戚某返是皆可見 先生卜筮之神并聞 先生精於堪輿更有西學度數表能正方向且此異術實斯世之奇人也爰誌數言以告世之欲知休咎者 大清光緒二十六年三月十三日 凌金謹告

聲明告白 ○啟者茲本坡米朱律街門牌第五十二號承成和號並舖畔南和號舊衣生理事因虧空是在二月十九日倒閉是承成和東主親到我諸債主面前懇情緣力盡計窮願將舖內貨物家器等交歸我債主發賣應有多少就我諸債主攤份如承成和並南和號有與諸 寶號交易或揭借等項祈就此一禮拜內到漆木街大興莊理會逾期不到是為自誤與我諸債主大興莊等無干特此聲明 光緒二十六年三月十二日 諸債主大興莊等告白

承頂聲明 ○啟者新嘉坡溝仔墘第五號門牌怡合號海嶼什貨生理原係許如宜自己開創今因許如宜擬娶榮歸梓里願將怡合號生理全盤并貨物家器招牌一切照與楊瑞標陳世寶等集股頂承經自本年三月初一日交易清楚自茲以後怡合號生理榮枯得失概與舊股人許如宜無涉倘許如宜有與 諸翁交易貨項揭借銀元等惟向經手是問與承頂人楊瑞標陳世寶等無干特此聲明免致後論 大清光緒廿六年三月十一日 大英一千九百年四月十號 承頂怡合號人楊瑞標陳世寶謹白