

大清光緒廿六年

本館新聞除禮拜外每日出版一
紙外埠均可函致本館取
閱如外埠閱報加寄費不
也除日本英法各國外復
惜工本從英法各國採辦
紙印書籍以待與英法各
體活字及各式花邊等延
西文排印工藝甚精所有
印字大小機器均用精工刊

第五千五百號

報助

(號七第牌門口虱巴舊在設開館本)

印工緻絕倫並延有文士書
寫各體文字現由上海購到
各種書籍出售其書目另行
刊佈所有各項甚相宜再
本館所登來札原擇其有關
世道人心者始錄其有謾罵
成文以及支離費解者概不
登錄嗣後諸君來札尚祈
自諒更須寫真里而後敢
將原稿收回也本館謹白

庚子三月十五日

大英一千九百年四月十四日禮拜六 (仙字每每日告白告偶五張每售家園壹月每)

延請教讀 ○啟者本館茲欲延請課讀音之塾師一位以育童蒙惟其人須品學兼優勤於訓
誨者方能就席倘諸君欲承斯乏請至本館面商便得此佈
本館謹啟

公論 接前稿

惺噩生

且人既經入黨即必不能保其盡無希冀之心彼趨承舊黨者人固知其欲圖富貴而來故不惜婢膝奴顏
脅肩諂笑明知其不合天理不顧國祚不鄙人言而亦昧良為之求取利祿於一時此等無氣小人世皆知
而賤之鄙而唾之而余則謂此輩之志雖貪然其術尚愚而淺也若彼附於新黨者則有深意存焉蓋以舊
黨中人現方勢盛赫然當國趨趨奔走者日盈於門是即竭力逢迎恐亦不易得貴人一時而又歸其所為
天人交怨明知水山之羣勢不能長昧者媚之等於向屍禮拜而默觀時局已如法有不能不變政有不能
不新新黨今日正在窮時東竄西奔皇皇靡向而人在途窮之際最易感恩要而結之事半功倍若博奕焉
乘眾不暇顧之時預於閒中下一冷看有力者則資以貨無力者則助以言既可以博雲中送炭之名又可
令其感深知已所施有限所望實奢一旦 聖主當陽權奸失勢則新黨必能進用新黨既進吾即於此而
獲其報焉此呂不韋所以濟異人鄭安平所以匿張祿也所謂先年播種漏歲收糧者也吾雖不敢謂附新
黨者人人皆作如是想然諒寒江放餌者或亦不乏其人此又吾之所以新而不黨也顧或謂黨之一事亦
有小人君子之分今日新黨之中類多才士博通時務宇內知名以才遇才自能感召磁針珮芥氣類相投
則才者自不覺而入其黨中彼格格而不能相入者得非有才不才之別乎曰不然也自來賢才之黨入其
中者固屬多才然門戶之見每不能融故守正之儒多不肯為所囿千古黨人之善莫過於元祐諸賢當時
洛蜀朔三黨佈滿於朝羽翼之繁固不僅黨碑所載三百九人已也然呂大防以慈直無黨范祖禹亦無黨
之二子者安得謂其非才也迄今追溯前徽則呂范之賢又豈在程頤蘇軾劉摯諸賢之下耶由是觀之可知
才與不才原不在黨與不黨究未可以黨而賢則不黨者非賢黨而善則不黨者非善也彼自顧無才而
黨眾之才欲依託於其中以圖附驥尾而名益顯亦多見其不知量已況余素志不在管纓既無軒冕之心
何有黨援之結所慕者惟郭有道一流人物立身高潔雖日與黨人相接而卒不為黨網所加若其不能則
密效申屠蟠之晦跡全仁斷不肯作魯孔褒之殺身召禍也此又吾之所以新而不黨也或又謂扶持國祚
惟恃人心團而結之即能獲濟但使人心不死即令中國可安黨而聚之亦團結人心之法也斯言似矣獨
是救衰救亂緩急不同脫令中朝猶若三年前變故毫無祇愁貧弱則能奮其士氣即可振作有為無如
事勢不同今日已非昔比矣盤龍在淵餓虎當路階前棘子將刺人衣非用雷霆迅掃之威無以激積鬱層
陰之慘斷非空談所能奠定而乃聖符莫屬將髮徒張既不能為兩觀之誅又不能起晉陽之甲張禹之頭
仍在陳琳之檄無聞即便搶地呼天亦將奚濟不幸而事成書虎漏等多魚漢之太學明之東林前轍遙遙
可為殷鑒吾恐燭跋之談未徹茅田之井先平乃始歎陳寶之忠而無成反不若操卓之奸而有濟是即名
齊李杜究亦奚裨魚網離非智士所宜出也且夫忠義之腸人雖固有然靜躁之志各不相侔有呂散即
不可無夷齊有禹稷亦不可無巢許士各有志安能強同此商山之四皓富春之釣徒所由安於高臥也此
又吾之所以新而不黨也 此稿未完

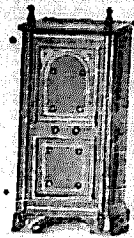
諭旨恭錄

○二月三十日奉

上諭連順奏遵旨查明大臣互劾各情據查明覆奏所奉各節或

事出有因或查無實據惟寶昌將所存起罰銀兩充公雖賄未入已究屬不能正已率屬開缺利布多恭贊
大臣寶昌着即行革職理藩院候補主事配錦通賄有憑聲名惡劣着革職永不叙用所有賄銀並着照
旗蒙古都統勒限該家屬如數追繳筆帖式松祥外委沙玉禮行賄招議着一併革職松祥派回原旗沙玉
福及家丁周瑞概着解交原籍嚴加管束不准逗遛滋事疎懈違例派人行走台站係追於情急所致糧餉
章京筆帖榮泰所管糧目尚無出入情弊概着免其留議餘着照所議辦理該衙門知道欽此○三月初一
日奉 上諭岑有富調補貴州鎮遠鎮總兵雲南鶴麗鎮總兵著楊玉書調補欽此○初五日奉 硃筆常
明補授大理寺卿欽此

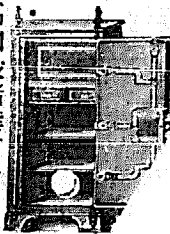
名 鐵 櫥 發 售



善思營生之道所最要者則惟儲蓄其次則惟銀兩然必須有以善藏始無意外此本行鐵櫥所以為 諸翁之所共賞也啟者本行所賣之鐵櫥久已馳名於東方一帶而於叻坡則聲名尤著至本行購賣此等鐵櫥已有三十年之久其製甚為堅固保能避火且其鑰匙甚妙斷非盜賊等所能開計其櫥全身均用鐵製成並無雜以木料且諸櫥自前至今均為一式堅固並無有優劣之分至於各櫥大小不一而價值則約一百元至四百元凡用之者可保其不礙

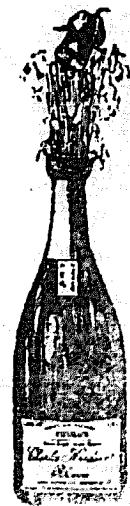
美鏡即遇意外火災亦無所損礙是以本行之鐵櫥實為叻坡諸華商所喜購而本行每年所沽亦殊不鮮茲特為之錄佈倘 諸君有惠顧者祈即玉臨選購為盼 大英一千八百九十八年正月一號

大清光緒二十三年十二月十八日



明嗎也洋行謹啟

三 品 酒 出 售



啟者本行督辦歐洲馳名三品洋酒來叻發售其酒係白頭款式發售有年沽飲 諸君莫不稱其香美芬芳近有無恥之徒假冒本庄三品酒款式以圖魚目混珠殊深可恨嗣後 諸君購買本行白頭三品酒者請細認本號牌之內有小紙包頭註明華字新嘉坡明嗎也公司者始真若無此字樣即屬偽冒請為細認特此佈告 大英一千八百九十八年正月一號

明嗎也洋行謹啟

烏 密 酒 發 賣



啟者本行向由英國督辦各種美酒來叻發售久已遐邇馳名茲復由英新辦到頭雨士斗雲字號之狗頭票烏密酒到叻應沽此酒香美異常不惟飲之可口且能保養精神調和血氣常飲令人不生疾病誠酒國中上品也 諸君光顧應細看以上所列之狗頭標庶不致誤且價甚相宜倘 諸君有欲沽飲者請至本行取用可也此佈

英一千八百九十八年正月一號 光緒廿三年十二月十八日 明嗎也洋行謹啟

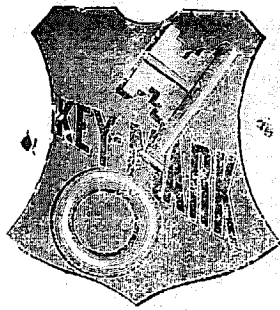
法 國 頂 上 蜂 窠 標 萬 蘭 池 酒 發 客



啟者茲本公司親由法國督辦頂上好萬蘭池酒來叻發售其酒清香濃郁醇厚異常飲之誠可令人長血氣壯筋骨悅顏色妙美無窮今市上所有萬蘭池酒無有能出其右者誠佐饌中之妙品也 蓋此酒向惟本公司一家沽出餘無別家出售 諸君光顧請細認蜂窠標頭為記並細辨香味方不致誤價甚相宜倘有剽份之癖者祈早移玉 惠臨購買是幸

大英一千八百九十八年正月一號 明嗎也洋行謹啟

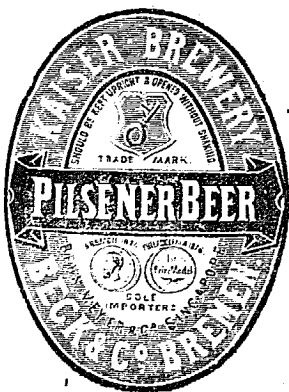
密 酒 出 賣



啟者茲本行由歐洲辦到上等密酒來叻發售其酒甚佳茲將標頭印出 諸君光顧祈為細認免致有誤近聞有無恥之徒假冒本行鎖匙標密酒出沽希圖魚目混珠最堪痛恨今本行再行核定於酒樽木匣內加鐵線鎖匙形以示分別倘 諸君有知何人假冒請到本行報明即謝花紅銀二百大元經官訊定即能給發斷不食言再此酒不能販往 加勝巴 三寶瓏 泗里末 望加錫 檳榔嶼 日裡等處其餘他埠均能運往並此佈聞

大英一千八百九十八年正月一號 光緒廿三年十二月十八日 明嗎也洋行謹啟

明嗎也洋行謹啟



聲明告白 ○特此通知諸仕商知悉因余前者入有新嘉坡王有海公司即順發號又順發棧 順昌 順昌發 實勝越並精之順安號 仙那港順隆號之股份經於西一千八百九十九年俾不哇里月九號概行停止自是日之後該各號有與諸君往來交易以及數項等件一概與余無涉特此聲明 大清光緒廿六年三月十二日 大英一千九百年四月十一日 邱崇成謹啟

仁濟藥房遷移告白 ○啟者本藥房原設衣箱街第三十八號門牌樓上茲於二月二十日移在哨美芝律即大馬路吉靈禮拜堂對面第九十四號門牌閣海天綢庄樓上 諸君賜教請移玉趾此佈 大清光緒二十六年二月二十日 大英一千九百年三月二十號 新嘉坡仁濟藥房吳傑模子範謹啟

利施谷精製寶磁金銀首飾告白 ○首飾一物雖非盡人而用然以美觀瞻壯顏色之故所賴者亦屬匪輕是以富貴人家莫不孿然講求於此也然而此中優劣固在乎物料之佳然亦賴工作之美方足以副之故求大匠於市塵良非易事本號向以製造金銀首飾為業并買賣石榴米磁石及各式寶石等為生自西一千八百七十二年開創已來已近三十年素馳聲譽前者 英國四皇子高軒過叻曾蒙杜顯極承獎譽本號因此之故更自刻勵以圖精益求精迨迄於今自問亦無所愧茲本號常有頂上色水磁石及各式寶石以上等工作製成時款首飾發售以便諸人選購凡諸首飾中外男女所用無不俱全倘 諸君藏有寶磁及家傳異珍命本號為之鑲製者均能如命又或有舊首飾欲更換新者亦可以惠臨商酌至於本號所製各物均係現在最新款式精選最上名匠用心製造工料俱佳不但美觀且堪耐用并有華人首飾甚多以便 華籍諸君及女眷等購用所有各飾如磁高羅雙 磁鑽 磁耳塞 磁簪 磁盤領 磁鈕等類均係監督頂上工匠製造最新之款 諸君或為購買或自擇新飾花樣委令代造均可以如意而成本店中并另陳設廳堂頗為整潔以便華籍諸女客駕臨看閱伏乞本坡或各埠 諸君惠臨查看即知鄙言為不謬矣 本店設在新嘉坡高第街即海實得力門牌第六十二號六十三號 諸君光顧請移玉趾特此佈聞 大英一千九百年正月十號 大清光緒貳拾伍年拾貳月初拾日 西蘭美卑利施利谷謹啟

金雞

啟者此藥酒由德國皇家大醫生專心博考知有金雞鐵樹產自德國壽如松柏之年採其精華配提神益氣靈芝釀造而成昔年曾經呈送美國英國法國奧國俄國及天下諸大邦統計由各國皇家大醫士三百餘名考驗獎賜手書共三百餘緘純係稱贊此酒之功治男男女氣弱血虧精神困倦筋骨痠痛不思飲食胃口呆滯頭眩眼花心驚恍惚夜不成寐腎虧失調小便淋瀝如飯湯等症

鐵樹

請認此標為記 長寒發冷瘧症以及婦科月經失調或臨經腹痛病人愈後欠補有疾無疾皆可酌量而飲大能益精補髓更能治陽痿難舉之疾婦人飲之能令溫和子宮養顏肥體永無疾病相侵本局開創經三十餘載歷來不惜資本盡心製煉藥水藥油藥酒丹膏丸散屢試屢驗而德君醫生保存赤心無論內外新奇難症請臨診視藥到春回貧者不過索回藥費概免謝儀倘蒙惠顧祈到本藥房選沽自當格外從廉此佈

補功

煉藥水藥油藥酒丹膏丸散屢試屢驗而德君醫生保存赤心無論內外新奇難症請臨診視藥到春回貧者不過索回藥費概免謝儀倘蒙惠顧祈到本藥房選沽自當格外從廉此佈

藥酒

光緒貳拾伍年七月初四日 西一千九百九十九年八月九號 新嘉坡土庫街德國神農大藥房謹啟



遷移告白

啟者生在大日本帝國高等美術學堂精研刻苦曾于數年前卒業繪事邇來漫遊天下披瀝油漆畫水彩畫墨畫之法則畫面相風景花鳥等之繪精練諳熟此次來叻出所學以問世兼集志繪之士欲授生特得之妙今既已有數名及 門弟專心精勵 諸君賜教請祈屈玉價甚從廉此佈 移寓為申律附近丹戎巴葛第六十六號門牌 大清光緒二十五年十二月十六日 烏我哇利八郎謹白



輪船往來各埠

啟者茲本行有新造一號保險之堅固輪船一艘名曰馬夏答兒勝鬱常川由叻往來網略所有往返程途均在以下所列各埠經過以便附貨搭客茲將所過各埠列明如左 丁加勞 宋卡 六坤 萬倫 耶宜 斬盆 萬打班 船內 一號二號三號之客廳陳設甚為雅潔而茶面客位亦甚爽潔 諸君有欲附貨搭客者請至本行面商便妥特此佈告 大英一千八百九十九年十二月十一號 大清光緒廿五年十一月初九日 明嗎也洋行謹啟

有銀出按

啟者本行常有銀出按與人典當第一次之物業諸君有欲請按者求玉臨本行面商便得再本行設在土庫海傍門牌第十九號與莫實得洋行為鄰并此附佈 大英一千九百年三月十五號 大清光緒廿六年二月十五日 福蘭公司謹啟

中國通商銀行告白 ○啟者中國通商銀行乃於西一千八百九十六年忽民末月十二號即華光緒廿二年十月初八日恭奉中國朝廷之命為之創設 計集本銀五百萬兩 先行收取二百五十萬兩 總理處設在上海

本銀行又分設於廣東 芝罘 鎮江 福州 漢口 北京 汕頭 天津等處 本銀行所為生理乃買賣以上各地之單及代收以上各處之匯項并電滙等件凡 諸仕商有物件按欲向本行請貸及當單等件皆能如 命倘有欲將銀項寄存本行者亦屬格外有益茲將本行所奉月息列明如左

三個月銀期者每月利息三八仙半
六個月銀期者每月利息四八仙半
十二個月銀期者每月利息五八仙半
大英壹仟捌佰玖拾玖年拾貳月拾貳號
大清光緒貳拾伍年拾一月初拾日
中國通商銀行駐叻代理人莫實得洋行謹啟

啟者本行現由歐洲多惹士著名工廠寄到所製之頂上白漆發售此等漆料較諸各家所製之極品白漆未嘗稍遜荷蒙英國皇家及素著聲望之製造家并本坡各船澳時常購用莫不盛稱其妙因其物料既精製作既善而價值復廉故也 諸君有欲購買大起者可至本號駐坡代理人巴智申西疊洋行選購如係購買零星者則至本坡中西各案路店均可 諸君光顧請認多惹士字號方不致誤特此佈聞



多惹士號 頂上 白漆 發售



大英一千八百九十九年十二月十二號
巴智申西疊公司謹啟

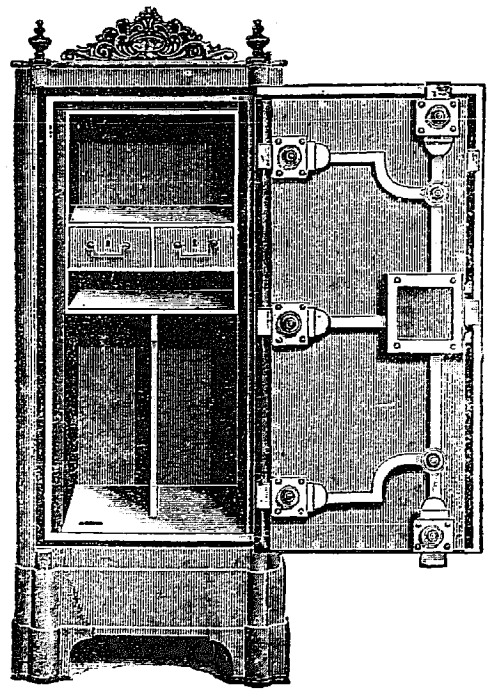
HAIG & HAIG
CELEBRATED
T. T.
WHISKY
頂上 著名 威實 基酒 發客

啟者本行現承歐洲赫赫著名酒廠之命為駐叻代理人售賣知威實基酒 T. T. Whisky 此酒每箱十二枝計銀八元二角半每桶十五牙蘭每牙蘭計銀三元五角此酒乃係歐洲著名美酒氣味香醇濃而不燥又能消暑醒胃解渴除煩飲之令人頭不昏眩且無酒患蓋此酒并無燥烈之弊故常飲者能保養精神怡悅顏色在於南洋各地常飲此酒更屬相宜 諸君賜顧請移玉駕臨本公司選購可也特此佈告
大英一千八百九十九年十二月十二號
大清光緒二十五年十一月初十日
巴智申西疊公司謹啟

代 理 埃 蘭 爾 申 那
火 燭 保 險 公 司 告 白

啟者茲本行承埃蘭之爾申那保險公司之命在於本坡代理火燭保險事宜該公司自一千八百二十二年創設以來經蒙天下諸仕商賜顧生理甚旺計該公司資本共有一百萬磅而所存之盈餘積項亦至五十餘萬磅之多至於保價格外公平叻地如遇火警則所保之項可以速即償交 諸君有欲賜顧者祈至勞民申路第三號門牌本公司寫字樓內面商便得特此佈告
大英一千八百九十九年十一月廿八號
大清光緒二十五年十月廿六日
致密實蘭直致禮憐公司謹啟

鐵 櫃 出 賣



啟者本行所售之鐵櫃在本坡馳名已久素蒙 各君購用莫不盛稱其妙計此櫃之大小共有五種而價甚相宜此鐵櫃乃歐洲著名工師所製極為美善本坡所有西人齊習人以及作椒蜜生理諸華商多向本行沽買以為貯銀之用因本行所沽者均用頂上物料製造而成不惟能壯觀瞻而且異常堅固無論火燒盜劫均可無虞

貨美價廉莫此為甚倘 各君有欲購此櫃以收藏重寶者可至本行選沽此佈是幸
英一千八百九十八年正月十三號
不殺呼魯公司即前加珍洋行啟

正金鐘標萬蘭池酒發客

司各脫滋補鰵魚肝油



此油潤肺除痰補益氣血又能殺除爛肺之蟲改換穢毒之血消解胃經之積滯舉凡身體瘦弱胃不消化肺經受病憂鬱傷房事色傷破金吐血癰癩頑瘡小兒肌肉不長筋骨軟弱等症皆能治之不論男女婦老少無病常服亦能壯旺精神充盈膚革此乃清補而不燥滋潤而不膩之聖藥也每日服三次每次服三錢至四錢小兒減半服之 英京司各脫乳白鰵魚肝油公司謹識

此係司各脫馳名正乳白鰵魚肝油之標頭及其圖式其圖乃係一人背負大鰵魚一尾有此標誌乃為真貨 諸君賜顧請認明標誌庶不致誤特此佈聞

星嘉坡莫梁公司代理發售

啓者本公司所督辦正金花鐘票萬蘭池酒久已馳名叻地諸華商均喜用之現已議定與本坡酒公司包辦以應零沽凡 華籍諸君有欲零沽者請至酒公司沽買便得如買成起以便配往外處者仍可至本行沽買至此



酒製造之法精妙異常酒味甚清以之蒸釀者皆為上等之料保無偽充之弊此酒若在本坡沽飲甚屬合宜且價亦甚廉諸翁沽用須為留心辨明以免魚珠之混

新嘉坡嘉東膠係前
專辦木東膠係前
嘉東膠係前
嘉東膠係前
嘉東膠係前

多以上所有各票如無本行不殺呼峇華字者即為假貨幸勿為之誤買本行有厚望焉 大英一千八百九十八年正月十三號 不殺呼峇即前加珍洋行謹啟

紅首冠仔標萬蘭池酒出售

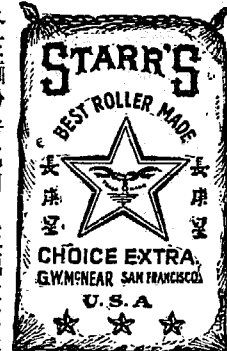


Bisquit Dubouche & Co.
COGNAC

啓者本公司所製之紅首冠仔標萬蘭池酒馳名已久乃係歐洲名家所製自一千八百一十九年相傳至今已閱八十年之久而其酒有收存數十年方肯出而沽賣蓋緣其熟氣概已全消所以 諸君沽飲者均深獎譽現在歐洲一帶各國之人無不飲喜此酒因其氣味清香遠勝於他酒故也是以本行特辦此酒來叻發售自此酒到叻而後凡沽飲者無不盛稱其美且此酒與本坡天氣甚屬合宜諸翁賜顧祈細心辨認紅頭庄及以上所列各票頭并有來

士古乙拿模只公司等西字為憑庶免為魚珠之混是所切盼 大英一千八百九十七年二月十二號 不殺呼峇即前加珍洋行謹啟

慕娘公司獨辦上等麵粉發售



啓者本行所有運來本坡售賣之三星標 實珍達 美利堅谷知及 猶里加各款麵粉早已遠近馳名不意近聞有華商等因悉此等麵粉貨質甚高銷場甚廣故竟自行配運前來但本公司係承任獨自運配以上所列各標精麵來叻獨沽凡 諸士商有欲購買此等各庄麵粉者乞即 玉臨本寫字樓內面商本公司無不格外將就特此佈告 大英一千九百年二月十二號 光緒廿六年正月十三日 慕娘公司謹啓

請拒俄法 ○羅馬來信云近接北京來電謂中國將有亂狂致此兩人聞此消息無不大為震動據此間各欽使署謠傳則謂俄法兩國定已密為聯盟合辦華事以難英國一俟亂事一起定必竭力干預以冀將來又可各得地土耳俄則并欲進攻波斯以至波斯灣為止法國則於埃及之事亦不能忘情所以據目下情形觀之英國所處之境實自法國拿破崙破崙戰事後以斯時為最難惟俄法如此舉動恐在歐洲各國亦不肯任其所為必將盡力以抗拒之也譯英報

互相聯絡 ○奧京雜報云目下中國北京大有不測舉動而此間之各欽使署則又意見各異其不喜英人各署謂中國如此變端似有與英國為難之狀態因俄法兩國乘英國於南非洲正當艱難之際竭力進取中國政府以難英國也惟據此間政府各大臣意見則謂華政府如是作為實與歐洲各國均相為難所以以我歐洲各國應須彼此聯合以阻中國政府所為并聞各國欽使現均奉有本國政府命令行將聯絡合辦矣譯英報

中國宜遣都事 ○英報論說中有謂中國如將都城遷往南京其中裨益之處必多蓋 朝廷既可避禍即京中各分黨類之亂亦可藉以平靜時中國之新黨悉係漢人而舊黨則滿人居多故目下通中國人民所冀望有與旺之一日者其屬意實有所在是察新黨中人吾儕實應以國黨稱之蓋以果建都南京復有英美兩國協同扶助則中國此後當強自可計日以待矣譯捷報

秦督督京 ○上海官場接得甘肅省蘭州地方專電謂陝甘總督陶制台於上月十六日進京陛見所遺督篆由陝西撫官魏光燾署理云譯字林西報

請撤總署 ○昨接京信謂近有兩御史具摺奏懇總署辦理不善請旨撤除所有外洋各國交涉案件此後悉由理藩院辦理查理藩院係專辦蒙古滿洲各藩屬之事目下該御史等竟欲將各國交涉事件歸入理藩院辦理此明明將各國使臣亦以藩屬相待矣不知能行否也譯字林西報

軍心外結 ○有中國武職大員向隸孟軍門部下統帶北方陸軍右翼近日返家省視據述去年端親王曾就虎神營旗兵一萬二千五百人中挑出三分之一為保護 皇太后之兵不料去年西歷二月間此項挑選兵丁竟與大刀會匪聯絡一氣且有別營亦與聯合者去年冬間均在北京城外創立分會名目端親王雖明知之而勢所不能禁止聞此兵均由滿洲前選而來其年皆在二十以上三十五以內者所用軍裝端親王頗能留心查考知舊式各軍裝皆不及近式之優故已一律改用極近式樣云

規復兵額 ○剛相前者到粵只知節餉裁兵而不知所以調盜去歲因節餉之故經將督撫兩標練兵務為裁撤今日盜風不息武事宜修李相既已整頓緝捕事宜則練兵更不可缺而不備故兩標之練兵大府現令各將官分別挑選造冊呈報聞將慎加選擇仍復舊日之數俾得以隨時訓練保衛地方云夫練兵為今日第一要務今之挑練果足以備緝捕而收干城腹之寄哉武學不開弓刀不廢兵無紀畧糧餉甚微誰肯出其死力以禦暴而捍敵也

仕路難開 ○京師友人來函云去冬政府中本有開西學科之議諸廷臣皆無所可否惟某大臣以為此又為漢奸登進之基也事雖未必舉行然其議亦未盡廢使果能舉行從此又可多一仕途矣語為西人所聞傳至上海上海西字報從而登出之各報又從而譯登之報紙流入京師某大臣見之深滋不悅臆底阻止廢立之電絡繹進京某大臣遂請於 太后謂此等擅敢撓阻 朝廷大政者皆洋務中人故洋務一日不絕則 朝廷一日不寧西學科決不可舉行云 太后領之此議遂廢錄上海報

西人論經太守虧空公款事 ○前電報滬局總辦維新志士經蓮珊之親友現將經在上海產業設法出售以便歸還虧欠後即可向澳門葡官處呈請釋放茲查得所控經虧空之款實係已資並非動用公款緣伊辦理電報事務業有十八年之久應分花紅及購買物料用錢為數甚鉅經當時不欲入於己囊故稟准督辦將此款於一千八百九十八年用以設立女學堂并一切維新善舉此節甚屬緊要不知曾否在澳門將此申明以便與華官辯駁如已陳明則李傅相定須具奏北京恐與電局一切人員均有牽涉矣上海中外日報譯字林西報

再述簡大獅被擒時事 ○日本市上哄傳台灣義民簡大獅被獲交還日本各報登載其事昨日復接到閩友來函云地方官派捕往其家掩捉時已在深夜簡大獅夢中驚起即一躍登屋眾捕役相顧失色莫可如何正在為難時簡又從容躍下向眾曰汝等以為我為逃乎我若逃則汝等不為也躍而登屋明我非可捕而得者耳今俯首就逮以成若輩之事言迄斂手就縛諸役相顧不敢近簡大獅曰不來縛我我又躍去矣諸役乃羅拜而後縛之解至有司南面者高坐堂皇簡俯首跪請得罪之故官告以日本來文案汝前笑曰我在日本為國事犯在中國為義民彼梁啟超者無功於日本犯我國事日本且從而保護之况我當日為保全台地起見明係忠於 大清者何得以我交與日本即使謂當日台地已為 朝廷所割贈而我之盤踞遂為叛逆則中國自可治我叛逆之罪我非怕死者不妨將我就地正法又何必交還日本貽議鄰國哉南面者不之理揮令捕役押交日人簡於路上大呼曰諸公請看我義士之下場也捕役惡其多言且欺其已上鉗鐐無能為也以敢累

塞其口拽之去錄蘇報

譯字林西報
端王知兵 ○大阿哥交端親王爲人本報前已紀過於職務素稱熟悉爲親王中最喜武事者前任山東巡撫毓中丞即其門下士也

拘人異聞

○粵垣報云上月廿六日新會縣蔣明府訪聞有外來游棍饒某在外招搖即密簽差前往衙前做筆街席珍書室寓內見饒方在寓早膳未畢并有跟人孫姓一名侍立其旁遂即拿獲其行李衣箱亦一併起出到案明府登即提堂喝令下跪而饒不肯跪長揖而已其人年約三十餘歲頗有胡髭身穿銀灰緞掛頭戴小帽喝令去帽亦不肯去據供江南人操江南土音疎友經此暫作勾留不認有招搖情事飭令開視衣箱則信函稿甚多函面稱呼均書饒大老爺字樣狀稿亦有在縣案件并好烟槍十四枝衣裳行李均極架子明府搜出信件責其非是認棍即是招搖撞騙其人與大令頂臉大令怒饒亦怒大令高喝饒亦高喝饒檢出楹聯一對指大令觀看下偷係某當道書贈明其非歹人也大令不理訊據跟人孫姓供係省城人在試寓受僱當廚饒之行徑一概不知因有鄧姓余氏請他到城故此跟隨同來等語大令當將行李封存縣庫饒發捕衙看管孫交差所押候核辦是時觀者如堵不明其故有知之者謂饒係廣東候補知縣且現有差遣有人請他辦案今忽被拘獲不知若何處辦也

舉動可疑

○意大利國水師艦隊奉命回國有已抵香港者有已至新嘉坡者忽又奉命復回中國洋面如此舉動不知所爲何故想必有緊要軍情也惟我等所知者則有俄兵五萬於前數月內由旅順口乘坐鐵路火車向北而去至究往何地則又機密異常無從懸測即旅順口各居民亦未知其實往何處以意度之約係往高麗滿洲等邊界也至禮拜六有俄國水師兵船七艘向泊於旅順口者亦忽奉有命令開往高麗洋面想該艦隊非往聞爾巴地方即往馬山浦也譯上海西報

教士之言

○濰縣教士查爾芳君來函云貴報疊記前任東撫李鑑帥升遷之事查李於一千八百九十七年十一月內爲德國迫請華政府將其革職永不叙用何以目下仍又起用且升顯秩此實有故違前約向竟無一國攔阻況此事與各國均有關係即如此間不知事理之人均私相擬議在德國目下當不敢再與中國滋鬧等語果爾現在德國如再不與華政府理論恐此後又有事矣茲惟盼望德國迫請華政府必照從前定約辦理庶使人均知洋人言出必行斷不肯含糊者也意大利國近雖百般恫嚇然皆空言實無所濟是以華人均不在意吾僑西人惟盼有一國著作實事不僅紙上空談斯可矣上海中外報譯字林西報

失地不知

○自法索割廣州灣所畫之界茂輝場鹽田一帶多已屬之他人即九龍爲英國所租其所轄地方雖有鹽場亦不能如前辦理茲有歸靖場商人鄭國昌因承辦之處有被割租界者請爲減餉等情赴運轅具稟國都轉批謂據稟各情是否屬實大澳屯門沙頭角三處果否劃入租界候札新安縣確查稟覆所請免攤舊欠酌減餉項應俟稟覆到日再行核辦着即知照云地方日蹙餉項日絀衮衮諸公猶不知振作自強而惟以傾軋新黨爲快事也覆巢之下豈有完卵哉

新年行樂

○每年回歷元正本坡各捕房所轄諸巡差向有舉行雜戲之樂如賽走角超綠竿扯索等件亦與西歷元旦無殊其賞項則由是年各捕房小懲諸差貪睡悞公等款彙而爲之不足則由巡捕捐廉發賞向皆如是近逢該族元旦故此雜戲定於本日舉行自下午二點鐘起在直落亞逸炮台下之草場中演賽云

瑞場傷人

○閩人王某住居距坡六英里之實籠剛路開設雜貨店另在店之左畔築有土屋一座以爲妻子及諸孫住居之所王家計二十餘口近以老屋不敷居住欲將舊屋拆去重建大廈十三日諸坊匠操工至午後有工人陳某及王之長孫某甲在於土牆邊察看不意其墻忽倒陳某及甲皆避不及致被土牆壓受傷頗重厥後經人救出聞王之長孫受傷較陳尤重恐不免有性命之虞云

傷人案二則

○娘嗎吉路暢暢園某粵班伶人何亞五於十四日下午四點餘鐘時出園散步因在園前與潮人黃亞周購買紅柑二枚何取小銀一角給黃黃看之謂此小銀爲僞因欲退換何不服遂相口角既而打架詎何將黃刺殺之小刀刺黃中其左手黃急鳴捕至將何拘獲押回捕房復送黃至西醫院調治今因衙署停公故尚未經送案也又有吉靈人名勝沙者向在舊巴虱前之舊民申路第八十六號門牌開設酒館詎不知何故亦於是日持刀登三層樓將其妻加得里嗎肆其刺割後其岳母加里嗎聞女呼救即前解勸亦被勝沙刺傷該店對門即係捕房當時諸差聞人呼救即經第三百零七號一畫吉靈帶同巡差二人趕到見勝沙尚持兇刀狂威未息該差乃用吉靈語向其解勸勝沙乃將刀放下該差遂命二差將勝沙拿獲并將勝妻及岳母二人扶到捕房驗得勝妻之傷大小計十四處之多恐不免有性命之虞其岳母亦受傷二處安將二婦送至西醫院中調治即將勝沙嚴加羈押以候送案訊究云

發落瑣案

○近因連日衙署停公而巡理府積壓案件頗繁是以副總巡捕官加君按照向章於十五日到一號捕房升堂判訊所有十二三十四等日各捕房所獲之瑣案如打架塞路及諸小巡差等俱思准開釋其餘盜案及他件重案則概展至十八日送至府堂審訊

發財票案補錄

○前報暗牌差偕同第一百十四號巡差在梧槽路查獲生長巴城之閩人陳福進及閩人何振兌賣落地里發財票一案茲再查悉是案於十三日業經訊結判罰陳銀三百五十元無銀改禁十五禮拜何因爲國家作証之故恩予開釋惟昨登是案快報展限

驗屍頂錄 ○苑生巴風捕房巡差昨在附近港境查獲華人屍身一具觀其裝束似係閩之傭人貧病而死者經差將屍送至屍場請

京報選錄 ○頭品頂戴雲貴總督臣崧蕃雲南巡撫臣丁振鐸跪 奏為滇省籌建武備方言學堂一律落成請將取定學生額數暨會同甄別緣由恭摺具陳仰祈 聖鑒事竊查前奉 上諭飭令各省籌建武備學堂等因欽此業經臣崧蕃督同司道勘得省城內翠海邊有隙地一塊堪以建造並將遵辦大概情形專摺具 奏旋因翠海邊地勢稍低易受潮濕復查有城中承華廟內左邊餘地甚多且係官地無須購買隨飭該司道等派委員弁鳩工庀材照各省堂舍之合式者與修共起建堂舍八十餘間又因滇省新設之英法方言學堂附於電報局內類形擬復於武備學堂之側添建洋文方言學堂一所均於光緒二十五年六月初旬一律落成擬委雲南試用道湯魯孫總理兩堂一切事務直隸所派武備教習把總鮑思波外委彭壽華及兩湖所聘方言教習衛汝基亦俱先後到滇臣崧蕃隨即另行出示招考報名者紛紛而至不乏可造之才當經督同司道擇其文理通順人品謹飭者於八月初六日連朝局試分別去取並由湯魯孫督同教習等朝夕訓誨諸生均大有進境嗣於十一月初六日三月期滿又經臣等督同司道詳加甄別其武備學堂步伐技藝俱極優嫻洋文方言學堂教習洋文課諸生均熱悉取定武備學生四十名額外武備學生十五名洋文方言學生二十名額外洋文方言學生六名均令遵照所訂功課在堂認真肄業務期日就月將咸成有用之材以仰副 朝廷廣育將才實事求是之至意茲據該總辦湯魯孫會同善後局司道林紹年等將取定各學生額數姓名同功課經費一切詳細章程造具清冊詳請 奏咨立案前來臣等覆查無異除將清冊咨送總理各國事務衙門暨 京師大學堂吏戶兵工部查照立案外謹合詞恭摺具奏伏乞 皇太后 皇上聖鑒訓示謹 奏奉 硃批該衙門知道欽此○李鴻章片 再新授南陽鎮總兵劉承福起家邊徵曾立戰功惟口操粵音於他省語言向未深曉南陽為腹地重鎮自揣弗克勝任現據稟稱在粵帶勇尚多經手之事頗懇留粵効力等情臣查該總兵久歷戎行向堪驅策可否准其暫緩赴任留粵帶勇之處恭候 聖裁謹附片陳明伏乞 聖鑒訓示謹 奏奉 硃批另有旨欽此

卦命如神 ○古城會館靈三才先生今之京管也善决休咎應如神余去年置有中紅一艘往來荷屬之石馬丁宜近聞該處有中紅遇風沉溺之事不勝憂疑爰往求卜於 先生據云此係他人之船決不干於已事既而果獲平安無恙又前日有兩輪船在峇眼礁沉之事余有感觸附搭該船恐遭不測亦詣 先生求卜又决其平安無事不日即能返叻迨昨余感果返是皆可見 先生卜筮之神并聞 先生精於堪輿更有西學度數表能正方向且此異術實斯世之奇人也爰誌數言以告世之欲知休咎者
大清光緒二十六年三月十三日 凌金謹告

聲明告白 ○啟者茲本坡米朱律街門牌第五十二號承成和號並舖畔南和號舊衣生理事因虧空是在二月十九日倒閉是承成和東主親到我諸債主面前懇情緣力盡計窮願將舖內貨物家器等交歸我債主發賣應有多少就我諸債主攤份如承成和並南和號有與諸 寶號交易或揭借等項祈就此一禮拜內到漆木街大興莊理會逾期不到是為自誤與我諸債主大興莊等無干特此聲明
光緒二十六年三月十二日 諸債主大興莊等告白

承頂聲明 ○啟者新嘉坡溝仔境第五號門牌怡合號海嶼什貨生理原係許如宜自己開創今因許如宜擬要榮歸梓里願將怡合號生理全盤并貨物家器招牌一切賠與楊瑞標陳世寶等集股頂承經自本年三月初一日交易清楚自茲以後怡合號生理榮枯得失概與舊股人許如宜無涉倘許如宜有與 諸翁交易貨項揭借銀元等惟向經手是問與承頂人楊瑞標陳世寶等無干特此聲明免滋後論
大清光緒廿六年三月十一日 大英一千九百年四月十號 承頂怡合號人楊瑞標陳世寶謹白

退股聲明 ○啟者做號孔明齋於光緒丙申年嘗合創有南順號京菓雜貨生理住址本坡新訊巴門牌第七十八號開張經有數年今因願將自己股內所得南順號生理伍份拆出請到 公親郭泰合老爺蕭來秉正核算清楚該本利銀當公親面前領訖而南順簿內孔明齋所得股份即行註銷計自華曆本年二月初九日截止嗣後南順生理盈虧不干做號之事以及南順號有與 諸寶號來往交易揭借等項惟經手是問亦於做號無涉先此聲明免貽後論
大清光緒貳拾陸年叁月拾壹日 大英一千九百年四月十號 新嘉坡蝦米朱律街孔明齋告白

遷移佈告 ○啟者本號向在漆木街馬車街頭門牌第二百四十一號開設專辦各種土油椰油發客價廉物美并能代出荷領事准單出口素蒙諸君惠顧遐邇同稱茲因舊店未盡合宜經於本月十一日遷至同街門牌第二百四十六號仍舊開張 諸君賜顧請移 玉至本號面商不勝切禱特此佈告
光緒貳拾陸年貳月拾陸日