

大清光緒廿六年

本館新聞除禮拜外每日出版一  
紙外埠均可函致本館取  
閱如外埠閱報加寄費不  
也除日本從英法德俄美各  
惜工本從英法德俄美各  
刊印各書以待與英法德  
體活字及各式花邊等延  
西人排印工藝精巧所有  
印字大小機器均用精工刊

第五千四百九十五號

# 申報

(號七第牌門口虱巴舊在設開館本)

印工緻絕倫並延有文士  
寫各體文字現由上海購  
刊佈所登各項價甚相宜  
世道人心者附登否亦須  
礙於人而後始錄其有謬  
成文以及支離費解者概  
登錄嗣後諸君來札尚祈  
自諒更須寫真里而後敢  
將原稿收回也本館謹白

庚子三月初十日

大英一千九百年四月九號禮拜一 (仙壹字每日首白告偶五張每售券閱壹月每)

延請教讀 ○啟者本館茲欲延請課讀漳音之塾師一位以育童蒙惟其人須品學兼優勤於訓  
誨者方能就緒倘諸君欲承斯乏請至本館面商便得此佈  
本館謹啟

### 論辦理交涉

泰西治公法學者之言曰人與人必有交涉方非用親而善處無窮國與國必有交涉方能漸臻上理規  
模宏遠比乃天理所當然不明交涉之原而倉皇慶付匪准儀事亦且逆天逆天者絕國於民故交涉之法  
之學西國君民共之而中國僅一二辦理此事之人操之且茫然乃至並其國其民失交涉固有之權而  
幾疑天之不仁中國嗚呼是言也誠交涉之原也然彼言中國之交步操之於一二人吾則言總署首座之  
一二人亦只辦交涉之事而未嘗知交涉之去之學也各國與中國交涉荷遇明正之外官相與謀理而爭  
執約不曲無以難我則必自向總署總署辦事愈煩雜而愈叢雜故有非報所載有數而一則其尚書  
之於是外官遇有交涉率以該之總署總署辦事愈煩雜而愈叢雜故有非報所載有數而一則其尚書  
所以有不如得總署裁去之說也雖然康維乾道未設總署以前其於俄瑞英美之立約於各國之交涉固  
能賢於今日之總署否蓋其因味不知有十倍於今日者也中國之總署無異各國之外約於各國之交涉固  
涉之地而已各國外部能以此事而更益吾以此事而受損人力為之地不能受其過也今夫人之疾病莫  
甚於麻木不仁責其手而手不痛就其足而足不痛則必無改藥之方若猶知痛則必有少差之日總署某  
向書見外人議論公事動輒以聲色相加商之某相則疑將總署裁去所有公事并入理藩院中某尚書可  
謂責手手痛就足足痛向未至於麻木者也然左手被責左足被就而曰吾有左手故被責吾有左足故被  
就於是自戕其左手左足以為可以無事而不知人猶責其右手就其右足四股俱戕心腹猶存人猶  
可以噫其心腹手足人所同有不知吾之所以被責被就吾之何以不能責人戕人而以自戕手足為得計  
猶之他國有外部而受益我有總署而受損而僅知以裁去總署為得計也理藩院者為辦理屬國事體之  
也雖然吾則更有感者安南緬甸暹羅高麗四國皆俯首而入理藩院此榮相國所以有外人必不依從之說  
事否暹高之公事何以使其出理藩院而入總署安緬之公事何以使其出理藩院而入法英之檔案是故  
能如公法家之言漸臻上理規模宏遠使中國為最富最強最大之國則彼雖日日至於總署而各國之俯  
首帖耳無異入理藩院荷其不然使中國為漸貧漸弱漸小之國則雖向屬理藩院者已漸次而入總署吾  
故曰人力為之其地不受其過也各國皆有辦理交涉之地猶之人人有手足然則如何而可免於被責被  
就如何而可以責人戕人必進求吾手足之有力必進深乎交涉之法之學西國君民共之之說也今乃不知開化  
而欲效自戕手足之計其真所謂有激之言乎雖然能本此一而激進求之必能如公法家所言漸臻上理  
規模宏遠不至如麻木者之不可救藥也

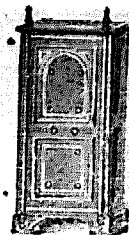
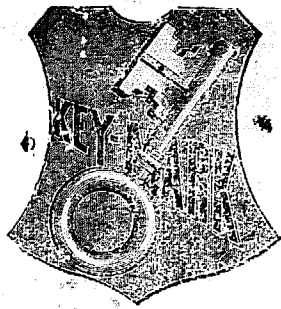
### 諭旨恭錄

○二月二十日軍機大臣面奉 上諭本日引見之甘肅候補知縣張元森著於二  
十三日山東候補知府徐世光著於二十四日預備召見欽此○廿三日奉 上諭本日引見之甘肅候補  
縣知縣張元森著以直隸州知州在任儘先即補欽此○同日奉 上諭吏部奏遵議大員處分一摺浙江  
巡撫劉樹堂應得革職處分著加恩改為革職留任欽此○同日奉 上諭世續等奏報勒錢局節省銀兩  
一摺工部寶源局經營理官英年等飭令該監督嚴加整頓核減浮費歷年積存節省銀二萬八千餘兩提  
存八千餘兩留備辦公之需其餘二萬兩報効歸公即著賞收英年經營最久辦事認真著交部從優議叙  
世續華金壽暨監督延清著王振聲均著交部議叙以為潔已奉公者勸該部知道片併發欽此○廿  
五日奉 上諭本日召見之山東候補知府徐世光著仍以知府發往山東遇缺儘先即補前交軍機處存  
記欽此○二十六日奉 上諭廣東南韶連鎮總兵員缺著馮義和補授欽此○同日奉 上諭巡視北城  
御史成昌等奏遵保拿獲鄰境劫盜犯出力之司坊紳董開單請獎一摺著吏部議奏單片併發欽此

賣出酒密

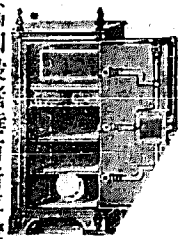
賣發酒密烏

售發樹鐵名馳



善思衛生之道所最要者則惟飲薄其次則惟銀兩然必須有以善藏始無意外此本行鐵廚所以為 諸翁之所共賞也啟者本行所賣之鐵櫥久已馳名於東方一帶而於叻坡則聲名尤著至本行購賣此等鐵櫥已有三十年之久其製甚為堅固保能避火且其鑰匙甚妙非盜賊等所能開計其櫥全身均用鐵製成並無雜以木料且諸櫥自前至今均為一式堅固並無有優劣之分至於各櫥大小不一而價值則約一百元至四百元凡用之者可保其不礙

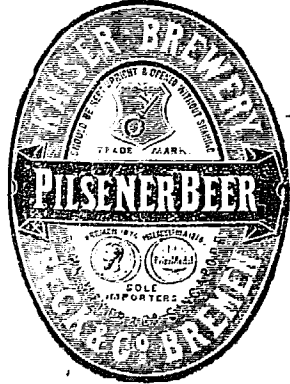
焚燒即遇意外火災亦無所損礙是以本行之鐵櫥實為叻坡諸華商所喜購而本行每年所沽亦殊不鮮茲特為之錄佈倘 諸君有惠顧者祈即至玉臨選購為盼 大英一千八百九十八年正月一號 大清光緒二十三年十二月十八日



明嗎也洋行謹啟

啟者茲本行由歐洲辦到上等蜜酒來叻發售其酒甚佳茲將標頭印出 諸君光顧所為細認免致有誤近聞有無恥之徒假冒本行鎖匙標密酒出沽希圖魚目混珠最堪痛恨今本行再行核定於酒樽木匣內加鐵等鎖匙形以示分別倘 諸君有知何人假冒請到本行報明即謝花紅銀二百大元經官訊定即能給發斷不食言再此酒不能販往 加勝巴 三寶龍 泗里末 望加錫 檳榔嶼 日理等處其餘他埠均能運往並此佈聞 大英一千八百九十八年正月一號 光緒廿三年十二月十八日

明嗎也洋行謹啟



啟者本行向由英國督辦各種美酒來叻發售久已遐邇馳名茲復由英新辦到頭雨士斗雲字號之狗頭票烏蜜酒到叻應沽此酒香美異常不惟飲之可口且能保養精神調和血氣常飲令人不生疾病誠酒國中上品也 諸君光顧應細看以上所列之狗頭標庶不致誤且價甚相宜倘 諸君有欲沽飲者請至本行取用可也此佈 英一千八百九十八年正月一號 光緒廿三年十二月十八日 明嗎也洋行謹啟

客發酒池蘭萬標窠蜂上頂國法

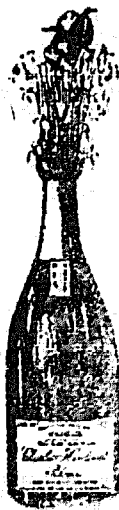
啟者茲本公司親由法國督辦頂上好萬蘭池酒來叻發售其酒清香濃郁醇厚異常飲之誠可令人長血氣壯筋骨悅顏色妙美無窮今市上所有萬蘭池酒無有能出其右者 誠佐饌中之妙品也 蓋此酒向惟本公司一家沽出餘無別家出售 諸君光顧請細認蜂窠標頭為記並細辨香味方不致誤價甚相宜倘有劉伶之癖者祈早移玉 惠臨購買是幸 大英一千八百九十八年正月一號 明嗎也洋行謹啟



明嗎也洋行謹啟

售出酒品三

啟者本行督辦歐洲馳名三品洋酒來叻發售其酒係白頭款式發售有年沽飲 諸君莫不稱其香美多近有無恥之徒假冒本庄三品酒款式以圖魚目混珠情殊可恨嗣後 諸君購買本行白頭三品酒者請細認本號牌之內有小紙句頭註明華字新嘉坡級明嗎也公司者始真若無此字樣即屬偽冒請為細認特此佈告 大英一千八百九十八年正月一號 明嗎也洋行謹啟



仁濟藥房遷移告白 ○啟者本藥房原設衣箱街第三十八號門牌樓上茲於二月二十日移在噴美芝律即大馬路吉靈禮拜堂對面第九十四號門牌閣海天綢庄樓上 諸君賜教請移玉趾此佈  
大清光緒二十六年二月二十日 大英一千九百年三月二十號 新嘉坡仁濟藥房吳傑模子範謹啟

遷移佈告 ○啟者本號向在漆木街馬車街頭門牌第二百四十一號開設專辦各種土油椰油發客價廉物美并能代出荷領事准單出口素蒙諸君惠顧遐邇同稱茲因舊店未盡合宜經於本月十一日遷至同街門牌第二百四十六號仍舊開張 諸君賜顧請移 玉至本號面商不勝盼切特此佈告 光緒貳拾陸年貳月拾陸日 振發興公司謹啟

利施谷精製寶磁金銀首飾告白 ○首飾一物雖非盡人而用然以美觀瞻壯顏色之故所賴者亦屬匪輕是以富貴人家莫不擊然講求於此也然而此中優劣固在乎物料之佳然亦賴工作之美方足以副之故求大匠於市塵良非易事本號向以製造金銀首飾為業并買賣石榴米磁石及各式寶石等為生自西一千八百七十二年開創已來已近三十年素馳聲譽前者 英國四皇子高軒過叻曾蒙柱顧極承獎譽本號因此之故更自刻勵以圖精益求精迨迄於今自問亦無所愧茲本號常有頂上色水磁石及各式寶石以上等工作製成時款首飾發售以便諸人選購凡諸首飾中外男女所用無不俱全倘 諸君藏有寶磁及家傳異珍命本號為之鑲製者均能如命又或有舊首飾欲更換新者亦可以惠臨商酌至於本號所製各物均係現在最新款式精選最上名匠用心製造工料俱佳不但美觀且堪耐用并有華人首飾甚多以便 華籍諸君及女眷等購用所有各飾如磁高羅雙 磁鑽 磁耳塞 磁簪 磁盤領 磁鈕等類均係監督頂上工匠製造最新之款 諸君或為購買或自擇新飾花樣委令代造均可以如意而成本店中并另陳設廳堂頗為整潔以便華籍諸女客駕臨看閱伏乞本坡或各埠 諸君惠臨查看即知鄙言為不謬矣 本店設在新嘉坡高第街即海實得力門牌第六十二號六十三號 諸君光顧請移玉趾特此佈聞 大英一千九百年正月十號 大清光緒貳拾伍年拾貳月初拾日 西廊美卑利施利崇謹啟

**金雞**

啟者此藥酒由德國皇家大醫生專心博考知有金雞鐵樹產自德國壽如松柏之年採其精華配提神益氣靈芝釀造而成昔年曾經呈送美國英國法國奧國俄國及天下諸大邦統計由各國皇家大醫士三百餘名考驗獎賜手書共三百餘緘純係稱贊此酒之功治男女氣弱血虧精神困倦筋骨痠痛不思飲食胃口呆滯頭眩眼花心驚恍惚夜不成寐腎虧失調小便淋瀝如飯湯等症

**鐵樹**



長寒發冷瘧症以及婦科月經失調或臨經腹痛病人愈後欠補有疾無疾皆可酌量而飲大能益精補髓更能治陽痿難舉之疾婦人飲之能令温和子宮養顏肥體永無疾病相侵本局開創經三十餘載歷來不惜資本盡心製煉藥水藥油藥酒丹膏丸散屢試屢驗而德君醫生保存赤心無論內外新奇雜症請臨診視藥到春回貧者不過索回藥費概免謝儀倘蒙惠顧祈到本藥房選沽自當格外從廉此佈

**藥酒**

光緒貳拾伍年七月初四日  
西一千九百九十九年八月九號  
新嘉坡土庫街德國神農大藥房謹啟

**遷**

啟者生在大日本帝國高等美術學堂精研刻苦曾于數年前卒業繪事邇來漫遊天下披瀝油漆畫水彩畫墨畫之法則畫面相風景花鳥等之繪精細諳熟此次來叻出所學以問世兼集志繪之士欲授生特得之妙今既已有數名

**日本畫相遷移**

及門弟專心精勵 諸君賜教請祈屈玉價甚從廉此佈  
移寓當申律附近丹戎巴葛第六十六號門牌  
大清光緒二十五年十二月十六日 烏我哇利八郎謹白

**白告移**

啟者茲本行有新造一號保險之堅固輪船一艘名曰馬夏谷兒勝鬱常用由叻往來網略所有往返程途均在以下所列各埠經過以便附貨搭客茲將所過各埠列明如左

**輪船往來各埠**

一號二號三號之客廳陳設甚為雅潔而笨面客位亦甚爽潔  
整齊 諸君有欲附貨搭客者請至本行面商便安特此佈告  
大英一千八百九十九年十二月十一號  
大清光緒廿五年十一月初九日 明嗎也洋行謹啟

**有銀出按**

啟者本行常有銀出按與人典當第一次之物業諸君有欲請按者求玉臨本行面商便得再本行設在土庫海傍門牌第十九號與莫實得洋行為鄰并此附佈  
大英一千九百年三月十五號 大清光緒廿六年二月十五日 福蘭公司謹啟

**中國通商銀行告白**

朝廷之命為之創設 計集本銀五百萬兩 先行收取二百五十萬兩 總理處設在上海  
 本銀行又分設於廣東 芝罘 鎮江 福州 漢口 北京 汕頭 天津等處 本銀行所為生理乃買賣以上各地之單及代收  
 以上各處之匯項并電匯等件凡 諸仕商有物件按欲向本行請貸及當單等件皆能如 命倘有欲將銀項寄存本行者亦屬格外有益茲  
 將本行所奉月息列明如左  
 三個月銀期者每月利息三八仙半  
 六個月銀期者每月利息四八仙半  
 十二個月銀期者每月利息五八仙半  
 大英壹仟捌佰玖拾玖年拾貳月拾貳號 大清光緒貳拾伍年拾一月初拾日 中國通商銀行駐叻代理人莫實得洋行謹啟

**多惹**



**士號 眞正 頂上 白漆 發售**



啟者本行現由歐洲多惹士著名工廠寄到所製之頂上白漆發售此等漆料較諸各家所製之極品白漆未嘗稍遜荷蒙英國皇家及素著聲望之製造家并本坡各船澳時常購用莫不盛稱其妙因其物料既精製作既善而價值復廉故也 諸君有欲購買大起者可至本號駐坡代理人巴智申西疊洋行選購如係購買零星者則至本坡中西各案路店均可 諸君光顧請認多惹士字號方不致誤特此佈聞  
 大英一千八百九十九年十二月十二號 巴智申西疊公司謹啟

**代 理 埃 蘭 爾 申 那 火 燭 保 險 公 司 告 白**

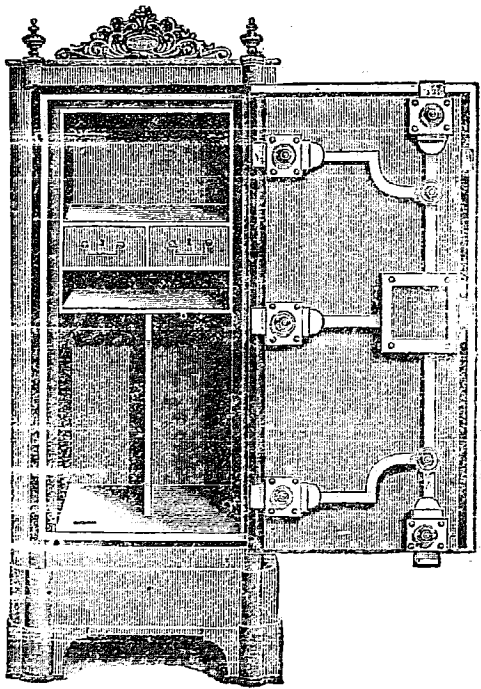
啟者茲本行承埃蘭之爾申那保險公司之命在於本坡代理火燭保險事宜該公司自一千八百二十二年創設以來經蒙天下諸仕商賜顧生理甚旺計該公司資本共有一百萬磅而所存之盈餘積項亦至五十餘萬磅之多至於保價格外公平叻地如遇火警則所保之項可以速即償交 諸君有欲賜顧者祈至勞民申路第三號門牌本公司寫字樓內面商便得特此佈告 大英一千八百九十九年十一月廿八號 大清光緒二十五年十月廿六日 致密實蘭直致禮憐公司謹啟

**H A I G & H A I G CELEBRATED T. T. W H I S K Y**

**頂 上 著 名 威 實 基 酒 發 客**

啟者本行現承歐洲赫赫著名酒廠之命為駐叻代理人售賣知威實基酒 T. T. Whisky 此酒每箱十二枝計銀八元二角半每桶十五名美酒氣味香醇濃而不燥且能消暑醒胃解渴除煩飲之令人頭不昏眩且無酒患蓋此酒并無燥烈之弊故常飲者能保養精神怡悅顏色在於南洋各地常飲此酒更屬相宜 諸君賜顧請移玉駕臨本公司選購可也特此佈告  
 大英一千八百九十九年十二月十二號 大清光緒二十五年十一月初十日 巴智申西疊公司謹啟

**鐵 櫃 出 賣**



啟者本行所售之鐵櫃在本坡馳名已久素蒙 各君購用莫不盛稱其妙計此櫃之大小共有五種而價甚相宜此鐵櫃乃歐洲著名工師所製極為美善本坡所有西人齊習人以及作椒蜜生理諸華商多向本行沽買以為貯銀之用因本行所沽者均頂上物料製造而成不僅能壯觀瞻且異常堅固無論火燒盜劫均可無虞

貨美價廉莫此為甚倘 各君有欲購此櫃者祈至本行選購此佈是幸 英一千八百九十八年正月十三號 亞細亞公司即前加珍洋行啟

正金鐘標萬蘭池酒發客

司各脫滋補鰵魚肝油



此油潤肺除痰補益氣血又能殺除爛肺之蟲改換穢毒之血消解胃經之積滯舉凡身體瘦弱胃不消化肺經受病憂鬱傷房事色傷破金吐血癆瘵疔瘡小兒肌肉不長筋骨軟弱等症皆能治之不論男女婦老少無病常服亦能壯旺精神充盈膚革此乃清補而不燥滋潤而不膩之聖藥也每日服三次每次服三錢至四錢小兒減半服之 英京司各脫乳白鰵魚肝油公司謹識

此係司各脫馳名正乳白鰵魚肝油之標頭及其圖式其圖乃係一人背負大鰵魚一尾有此標誌乃為真貨 諸君賜顧請認明標誌庶不致悞特此佈聞

星嘉坡莫梁公司代理 發售



啓者本公司所督辦正金花鐘標萬蘭池酒久已馳名叻地諸華商均喜用之現已議定與本坡酒公司包辦以應零沽凡 華籍諸君有欲零沽者請至酒公司沽買便得如買成起以便配往外處者仍可至本行沽買至此

酒製造之法精妙異常酒味甚清以之蒸釀者皆為上等之料保無偽充之弊此酒若在本坡沽飲甚屬合宜且價亦甚廉諸翁沽用須為留心辨明以免魚珠之混

新嘉坡嘉東膠前  
專辦木東膠前  
祖家頂上美酒  
不殺呼峇公司  
嘉坡嘉東膠前  
嘉坡嘉東膠前  
嘉坡嘉東膠前

多以上所有各票如無本行不殺呼峇華字者即為假貨幸勿為之誤買本行有厚望焉 大英一千八百九十八年正月十三號 不殺呼峇即前加珍洋行謹啟

紅首冠仔標萬蘭池酒出售



Bisquit Dubouche & Co.  
COGNAC

啓者本公司所製之紅首冠仔標萬蘭池酒馳名已久乃係歐洲名家所製自一千八百一十九年相傳至今已閱八十年之久而其酒有收存數十年方肯出而沽賣蓋緣其熟氣概已全消所以 諸君沽飲者均深獎譽現在歐洲一帶各國之人無不飲喜此酒因其氣味清香遠勝於他酒故也是以本行特辦此酒來叻發售自此酒到叻而後凡沽飲者無不感稱其美且此酒與本坡天氣甚屬合宜諸翁賜顧祈細心辨認紅頭庄及以上所列各票頭并有來

士古乙拿模只公司等西字為憑庶免為魚珠之混是所切聘 大英一千八百九十七年二月十二號 不殺呼峇即前加珍洋行謹啟

慕娘公司獨辦上等麵粉發售



啓者本行所有運來本坡售賣之三星標 六號標 二星標 麥淡 實珍達 美利堅谷知及 猶里加各款麵粉早已遠近馳名不意近聞有華商等因悉此等麵粉質甚高銷場甚廣故竟自行配運前來但本公司係承任獨自運配以上所列各標精麵來叻獨沽凡 諸士商有欲購買此等 各庄麵粉者乞即 玉臨本寫字樓內面商本公司無不格外將就特此佈告 大英一千九百年二月十二號 光緒廿六年正月十三日 慕娘公司謹啟

英打電音 ○本坡實得力太士西報接初八日英京來電云倫敦日日新聞接其勿南非因廉探訪人於初五日所發電稱英將里暨所部馬步諸軍計共六千人於是早由勿南非因廉而過即在勿境連北五英里之處暫行屯紮又據倫敦日報接到前途信息云前阿國總統實珍現已自為總統阿國諸軍大帥之任而阿國議院因聞實總統實論之後經已閉門停議矣又據旁打電音接其駐紮勿南非因廉探訪人於初六日所發電稱日前英打兩軍在武士文士谷聚有爭戰現在打國經已率其士馬向南而進又云英兵現在再將阿連芝河下游之羽平端地方佔據又據英將棉團於初六日由武蘇電致英廷謂本統領已將敵將棉里梅馬雷統帶之兵軍械行困該敵將及兵車七人陣亡而傷者計有八人被獲者則共五十四人又據初六日旁打電稱有埃省鎗兵三隊及第九營馬上步兵二隊諒在棉打尼西境列打士目地方被敵軍所擄是緣此軍為敵人大隊圍攻由初四日正午戰至翌晨刻仍未停止因諒此軍必當力竭不得已而被禽致所以疑其被禽之由則緣騎將葛底牙會率隊馳往援救進行抵其地已不見我軍踪跡疑該隊必已為敵所禽也又前電所述英兵在於勿境附近之缺中遇伏一事茲經查確是役陣亡之眾計有八人傷者七十五人不知去向者三百五十二人云云

大內近聞 ○國聞報云西友傳說大阿哥在宮時時飲泣 太后以爲記念父母懇諭再三乃對云實不忘保母撫育之恩其賦性篤厚若此宜 太后聞而甚喜云

對眾宣言 ○京友云河南候補道易某在京蒞客云我在湖北見督憲督憲曰 朝廷將立皇嗣某願大爲師傅故我召見時曾奏皇嗣單弱請派師傅現在文武大臣惟鄂督學問經濟而有之揣 太后之意亦以爲然不久江督入京將以前議商之也

北京新聞彙錄 ○蘇報得京中西友函云外間傳言有 太后抑拿前在天津現已放缺某某兩觀察之說不知果有其事否○聞皇太后本擬令劉坤一入贊機樞嗣因其中堂諫阻懇請劉某久任兩江士懷民畏一旦另易他人恐煩南顧等語 皇太后深以爲然故仍擬令回任云○現在京中盜賊橫行毫無顧忌 朝廷令步軍統領領九門提督五城御史順天府一體嚴拿嗣後再有前項情事立將該管官嚴加議處云○某中堂因廣東潮州府建立生祠之事不勝忿怒現已設法阻止矣○浙江劉中丞有調署江蘇巡撫浙江蘇方伯有署理浙江巡撫之說大約未必實有其事緣陸方伯現護蘇撫豈有無端更調之理故識者皆知爲傳訛也○皇上近來或言有病或言日辦事即京畿亦察其更一說無怪乎外間議論之譁也○甄別被謫之陳吳兩太史現已起解就道物論多有爲之道屈者起解之時有見者謂兩太史顏色慘瘁行道遲遲中心有遠想久待承明瞻戀禁宸未能忘懷 君國耳

壓力甚大 ○遼聞內廷于北京及各省之新黨中人頗爲留意故所有保舉及引見人員各單開呈御覽後內廷必詳加訊問各員出身履歷并前曾辦過何事向例名單呈進後一二日即開降諭旨日下須寬十日左右極少至一禮拜方爲發出名單上如查有可疑之處或與洋人來往或前曾開講究西法或格致工藝等學並拜曾在學堂爲教習者即將其名革除然此猶內廷最輕辦法格外恩典也蓋內中尚有與援之故否則聞向須從重究辦或予以軍罪或永遠監禁或明正典刑是以目下各大臣均將屬員及門生故舊等名單詳加查閱以免日後有所牽涉致犯議處其中尤以徐相國崑剛兩中堂最爲着意幾無暇刻徐相國查閱名單後被其革除者已有五十七名之多內除翰林御史及各部司員外或係總署章京或係同文館中人或係北京大書院中人員蓋伊等前均繕具奏摺乞相國代遞者也翰林沈鵬亦即在內因沈於數月前亦曾乞其遞過一摺恭奏慶王及榮相故也譯上海字林西報

代禽國犯 ○頃閱上海報云臺北富民節大獅見 中朝刺乘盛驕心不甘服糾集同族數十戶藉去家費十餘萬金高揭義旗誓與日官抗拒日人之被其殺害者時有所聞斯時亦倏鹿耳門日人一語及節大獅威名幾如談虎色變究之寡不敵眾支持至三四年之久費財垂盡同族亦漸漸凋零不得已携眷至漳州隱於廢壘埋名匿姓以老餘年麟肉復生夫亦英雄同慨矣詎近忽被日官偵悉照會汀漳龍道設法禽拿去月初九日押解至廈門交日官帶回治罪噫斯人也固中國之義民而日本所謂國事犯也聞當交付之際大獅自謂日人獲而懲我固當奈何華官竟代禽之意者其亦有憾於心乎嗣又聞上海報云節大獅所以被華官禽解緣由實有所因緣近來中國國犯每每逃至外洋爲英日各國之所保護中朝於此常有隱憂於心當日官照請拘拿節大獅之際華官曾覆函責日官之不公惟日人盡欲得此國仇故與華官密議再三願將居留日本之中國國犯三人設法送至華地俾與華官拘辦此事經訂密約而後華官乃將節執而與之也上海新聞所言如此本館竊按日本願將中國國犯三人以換節大獅一事并未將其姓名錄出大抵此中秘密不易爲外間宣言然以意測之當亦非大著名之人蓋節離日本之深仇然能以一易三則其人亦可以約畧而見矣

適從何來 ○本坡天南新報昨初八日忽出新聞一則標其曰若蠅有聲橫覽一過質屬可詫可疑疑報之大意則謂滬滬各報咸稱該館主邱君父母在閩被拘而謠傳之由則因有人由坡回港所述而港滬各報遂從而雷蛇添足而由坡回港之人所以有此說者係因本坡某報曾於月前捏造新聞一則登於報牘以致無識之徒被其煽惑云云該報又謂邱君封翁業於丙申年仙逝其慈闈現在叻坡頤養又云該館主某家屬亦在坡中完聚何嘗有在閩被逮之說又云某報見該報之風行以新創之報紙較之二十年前之老館反覺後來居上安得不生妒忌之心而捏此無稽之談以惑眾人耳目云云以上皆天南新報所言而節錄其大要者辭其語意殆有所指而語至新謂本坡某報雖

不生子妬忌之心而捏此無稽之談以惑眾人耳目云云以上皆天南新報所言而節錄其大要者辭其語意殆有所指而語至新謂本坡某報雖

未明指為誰然以二十年前老館之語觀之係指本報確無疑義蓋南洋華報係以本報為首創自光緒七年辛巳創設至今已垂二十年故也

但該報謂本坡某報捏造新聞一則謂邱君父母在閩被拘等事登於報牘究不知其何所見而云然本館細加追憶并未錄有此等新聞况邱君封翁作古之事本館曾親見之烏得作其父母被逮之詞舊報其存可為覆按再四傍索祇有本年正月十七日所錄被累傳聞一則與此事頗涉疑似然亦大有分別之處斷不能指鹿為馬以羊易牛者今請將蓋報之語重行錄出然後質諸公論可乎前報云本日叻地風傳本坡有華商數人其眷屬在本籍閩漳海澄縣屬三都某社已被地方官所獲至其犯錄所聞不一現在叻市紛紛傳說惟究未得確耗不能悉其詳細緣由然傳說如斯亦正可為之隱慮矣以上乃全錄前報之語不易一字今試請閱者逐字勘閱究何嘗有一語道着邱君夫邱君祇是一人而前報則謂有華商數人明明非指邱君可見惟該報有謂其主筆家屬亦在坡中完聚并無被逮之事則似本報所謂數人者并其主筆而言但主筆則士而非商又查該報主筆一為福州人一為泉州人又一已辭回里之主筆兩已列名而未受事之主筆則皆粵之廣州人又何有其眷屬在本籍閩漳海澄縣屬被執之事可知前報所述概與邱君及其主筆無關况復言其犯錄傳聞不一難悉其詳無端無倪斷不能指為邱君之事今該報既云邱君眷屬并非無事又云本報捏造新聞又云閱本報者乃無識之徒但本報之錄此事并未載其姓名則彼無識之徒看一捏造之新聞又無里舍姓名則又安能不煽而惑偏不疑及他人獨能決其為并非無事之邱君及籍貫不同之主筆乎而港滬各報何亦皆同其無識不據本報所錄偏聽彼一面之傳說貿貿然咸將邱君姓名事跡錄登報牘乎試問本報所錄既無姓名則閱者又何所據而述於港報又如該報主筆眷屬被逮之事彼既明謂出於上海西報是豈閱本報者到港傳述而後又復轉而往滬特尋西人以述其事乎夫港滬各報之錄登此事安知其不別有所據乃無端而指為由坡回港之人所述又無端而指述者為被本報所煽惑勉強牽扯一至於此殊覺無謂總之欲議人過尚宜少存忠厚而又審其所言果能周密無縫否若夫破綻彰彰無情無理逞其輕薄於吹毛而無疵捫肘而無礙者亦欲故入其罪無隙可入則又不惜自誣自毀而謂人之譏己焉則輕人者適自輕毀人者適自毀耳彼自反而不作者究竟與之奚涉哉該報又謂本館意存妒忌險詐居心是真不免以德為讐姑無論本報前錄被累傳聞一事非指邱君即以指其所指者言之則曰被累再則曰傳聞三則曰正可為之隱慮而其里舍姓名則又諱而不錄滿腔悻悻大有怨詞若以險詐之人作妒忌之語則必不曰被累而曰獲罪矣不作傳聞而作實信矣不

言為之隱慮而言大快人心矣既妒忌之則尚何愛而欲為之代慮哉如謂本報妒其生理之佳而故加以誣詞則更如馬牛其風毫不相及試思該報館主眷屬有無被逮於其報章生理庸有何關設令本報如其銷行則當舍命噴人肆加毀壞不曰以誣傳訛則曰雷蛇添足不曰捏造新聞則曰煽惑無識不曰無稽之談則曰荒唐失實不曰捏造謠言則曰銷售日減毒口惡罵豈曰不能而本報所以不欲出是言者則以君子論事但求理之是非得失諱守聖人以直報怨之訓實不願作女須申申之晉貽笑大方也着蠅之集適從何來明眼人請於此下一轉語

**迷藥行竊** ○鴉婦陳氏昨到正興街捕房稱向在小坡新街第六十八號門牌開設新海利娼寮初九夜有閩人甲乙丙丁四名到本寮妓女黃有情處尋歡迨至十二點鐘諸客即相將而去後經傭婦梁氏入房見黃妓如癡如醉口流涎沫知為中毒後查明其迷藥放在妓自用茶鑑之內再查該妓已被諸客偷去金戒指三枚值銀九十元零六毫八仙及金手釧一對值銀三百一十七元八毫云云後由四十號二畫差偕同陳氏到該寮查勘即將該妓扶到捕房給字送至西醫院調治至初十早妓已復甦回寮後再往梧槽捕房陳明一切情形但不知將來能究緝獲匪徒否耳

**購魚被劫** ○閩人蘇包任居加東某椰園內創有小漁船一艘每夜出海購買鮮魚習以為常初九夜二點餘鐘駛其漁船往勿洛海面購魚畢欲回小坡鐵巴虱應市詎駛不數武忽有穆拉油人漁船追至船內有甲乙丙三人呼蘇負魚蘇辭魚已買得無項再購甲等三人不答鼓棹逼近蘇知非好意飛掉而逃掉至海灘蘇乃下水覓酒登岸而船中之魚遂被甲等劫去計值銀十五元之譜蘇僥倖盜船去遠始復下海登船駛回家中後乃將情到捕房存案近來海面盜賊如此橫行亦可慮也

**賭案被獲** ○查賭局第九號英差於初八日持票帶同局差往甘公西貢之毛蓋末蘇丹路第三十六號門牌屋內拘獲叻產閩婦梁對娘及蔡冬柱二口係為私收十二枝賭之案爰將梁蔡二婦送案初十日由右堂夏太守提訊一次命展至十九日再訊該二婦着各覓保五百元保出在外候訊

**初十日早堂公案** ○本日早巡理府歷堂提訊閩人王採扭控同籍童子張添壽於案據稱向作出水生理由來蘇祿埠日前來叻寄寓舊巴虱前街永和號於初六日被張童將衣箱撬破偷去珍珠計值銀一千三百八十元及銀洋二十五元衫褲值銀十五元共一千四百二十元迨至初七早始得知之即經將情報案初八日乃同第六百十八號暗牌華差將張拘獲并追獲原匪只少去珍珠一顆值銀數十元等語府尊提訊一次命將案展至十八日再訊

**竹脚捕房第二號四畫差執控小坡亞力岩街第八十九號烟廳主詔安人朱董於案據稱初九日下午五點鐘余到朱烟廳查看牌據惟朱尙未領取新牌朱因出銀一元賂余爰將朱獲送於案云云府尊訊畢判罰朱銀十元○漳人林良和控控三板舟子閩人陳甘於案據稱向在豐遠輪船為伴初八夜陳到船中竊去白米五十斤值銀二元二角五分漆油一罐值銀三元因適被余所見爰呼船政局水利捕房巡差拘陳送案云云府尊訊畢以贖物顯然判罰陳監禁兩月○第五百三十三號一畫差稟稱於初九早九點鐘**

時嶺嗎吉路承源順厝戶樓上有潮人林忠孝張亞松童亞發三人與該店前製造竹籃之同籍人陳潮喜打架詎陳執刀刺傷張童二人其傷頗重林亦受有微傷爰特將陳拘獲及兇刀一併呈案并將林張童三人送至西院調治云云府尊提訊一次命展至十八日再訊

續清韓條約錄 ○第四款 一韓國商民前往中國通商口岸在商所定租界內賃房居住或租地起蓋棧房任其自便所有土產以及製造之物與不違禁之貨均許售賣中國商民前往韓國通商口岸在商所定租界內賃房居住或租地起蓋棧房任其自便所有土產以及製造之物與不違禁之貨均許售賣在彼此通商口岸租地蓋房修墳塋及交完地租各稅等事均應遵守該租界章程及紳董公司章程辦理不得違越 二兩國通商口岸除各外國租界外如有一外國專管之租界則租地賃房等事一遵該租界章程不得違越 三在韓國通商口岸所定租界外准外國人承租或暫租地段賃購房屋之處中國商民亦應享有一切利益惟租在此項地段之人於居住納稅各事應行一律遵守韓國自定地方稅課章程在中國通商口岸所定租界外准外國人承租或暫租地段賃購房屋之處韓國商民亦應享有一切利益惟租在此項地段之人於居住納稅各事應行一律遵守中國自定地方稅課章程 四兩國商民在兩國口岸通商界外不得租地賃房開棧運者將地段房棧入官按原價加倍施罰 五凡在各口岸租地時均不得稍有逼逼其出租之地仍歸各本國商民 六兩國商民由貨物所在之國內此通商口岸輪運彼通商口岸一遵相待最優之國人民所納之稅鈔及章程禁例

停工預告 ○啟者茲本店按照向章於西本月十一號及十二號停工以度新年特此預告  
西一千九百年四月九號

西廬美卑利施利峇謹啟

承受聲明 ○啟者新嘉坡松柏街口第五十二號門牌永和號及南和號生理前因虧空倒閉經將店底家器貨物等全盤交各債主大興綢庄等為之估價招人承買以便攤還各債旋經 公親金興號東主陳連玉兄出為調停引就與泰春號黃泮記等承受已於本三月初六交易清楚即由泰春號黃泮記更張營謀至永和及南和兩號所有與人來往揭借各賬均與承買人泰春號黃泮記無涉特此聲明庶免後論  
光緒二十六年三月初七日  
新嘉坡松柏街口泰春號黃泮記謹啟

花紅拆出聲明 ○啟者新嘉坡十八間門牌第五十九號裕發號及分枝暹羅裕發棧生理於光緒十二年延請吳文乾兄在店司理議給花紅二份迨至光緒二十年吳文乾兄因病回華近已在華病故而其名下所有在裕發號及裕發棧之花紅銀項經同請到公親 劉大森 沈武鎮二位老爺秉公核定由光緒十二年月起截至廿五年十二月底止所有吳文乾兄名下應得之花紅銀項概交其妻沈氏分期收領以清首尾嗣後新嘉坡裕發號及暹羅裕發棧之生理概與已故吳文乾兄名下無涉特此聲明免滋後論  
大清光緒二十六年三月初五日  
新嘉坡裕發號暹羅裕發棧同啟

承股聲明 ○啟者星嘉坡沙莪蘭街第三十一零六號門牌廣全昌號大馬路收土慶列治律第七十四號門牌乾生號及沙莪蘭街南棧醬園晒地井舖戶地段等原係林福林林浩昌林湖林紫昭等自昔同創响鼓絃索醬園雜貨生理茲林湖志已別圖情願將自己名下股份全盤頂與股份內人林福林浩昌承受於二月廿九日經林紫昭林浩昌林湖林湖同至廣全昌而林湖書明退約即於所有應得退股銀項林福林浩昌當面交清而林湖之股份遂劃為林福林浩昌管經營他日各該號生理盈虧均係林福林浩昌林紫昭之事均與林湖無涉至林湖與各寶號交易往來借揭滙對等數經手是問亦與承頂人林福林浩昌無干此佈  
光緒廿六年三月初三日  
林福林浩昌啟

退股聲明 ○啟者新嘉坡大馬路第七十四號門牌乾生號沙俄憐實得力第三十一零六號門牌廣全昌號及南棧醬園晒地井舖戶地段等原係林福林湖林紫昭林浩昌等自昔同創響鼓絃索醬園雜貨生理茲因余林湖志欲別圖願將自己名下股份抽出遂同請公親林沃林兆翁調處因將余所有應得之退股本利銀項經股友林浩昌林福林湖如數備欸當公親面前清償而余之股份遂劃歸林浩昌林福承受他日各該號生理盈虧均與余林福無涉倘林浩昌林福有與各寶號交易往來以及借揭滙對等數惟向經手是問亦與余林福無干此佈  
光緒二十六年三月初三日  
退股人林福謹啟

辭伴聲明 ○啟者閩籍黃枝前充做號出街為買貨之職向來無異今因不合經將其人辭出嗣後黃枝倘有與諸寶號來往者無論何件惟向經手是問均與做號無涉特此聲明免滋後論此佈  
光緒貳拾陸年叁月初壹日  
源順街益春號謹啟

豐輪船 本號輪船往來各埠船期開列如左在各埠往實叻日期  
由麻六甲往芙蓉每逢禮拜二六日中午十一點鐘開行  
由麻六甲往芙蓉每逢禮拜二六日中午十一點鐘開行  
由麻六甲往芙蓉每逢禮拜二六日中午十一點鐘開行  
由麻六甲往芙蓉每逢禮拜二六日中午十一點鐘開行

源開行 由麻六甲往芙蓉每逢禮拜二六日中午十一點鐘開行  
由麻六甲往芙蓉每逢禮拜二六日中午十一點鐘開行  
由麻六甲往芙蓉每逢禮拜二六日中午十一點鐘開行  
由麻六甲往芙蓉每逢禮拜二六日中午十一點鐘開行

號日期 由麻六甲往芙蓉每逢禮拜二六日中午十一點鐘開行  
由麻六甲往芙蓉每逢禮拜二六日中午十一點鐘開行  
由麻六甲往芙蓉每逢禮拜二六日中午十一點鐘開行  
由麻六甲往芙蓉每逢禮拜二六日中午十一點鐘開行

在實叻往麻六甲每逢禮拜一五日下午四點鐘開行  
由芙蓉往吉隆坡每逢禮拜二六日下午六點鐘開行  
由吉隆坡回芙蓉每逢禮拜二四日下午四點鐘開行  
由麻六甲回實叻每逢禮拜二五日下午四點鐘開行

由芙蓉往吉隆坡每逢禮拜二六日下午六點鐘開行  
由吉隆坡回芙蓉每逢禮拜二四日下午四點鐘開行  
由麻六甲回實叻每逢禮拜二五日下午四點鐘開行

由麻六甲回實叻每逢禮拜二五日下午四點鐘開行

由麻六甲回實叻每逢禮拜二五日下午四點鐘開行

由麻六甲回實叻每逢禮拜二五日下午四點鐘開行

由麻六甲回實叻每逢禮拜二五日下午四點鐘開行

由麻六甲回實叻每逢禮拜二五日下午四點鐘開行

由麻六甲回實叻每逢禮拜二五日下午四點鐘開行