

大清光緒廿六年

本館新開除禮拜外每日出... 紙外埠均可函致本館取... 閱如外埠閱報加寄費不... 也除日報外常刊送外復... 惜工本從英國採辦各官... 刊印書籍單件並有英法... 體活字及各式花邊等延... 西人排印工藝甚精所有... 印文字均能刊印並精工

第五千四百八十五號

申報

(號七第牌門口虱巴舊在設開館本)

印工緻絕倫現由上海購... 寫各體文字其書目另行... 刊佈所有各項甚相宜再... 本館所登來札原擇其有... 世道人心者始錄其有謬... 成文於後支離費解者尚... 登錄更須寫實里札均不... 將原稿收回也本館謹白

庚子二月廿七日

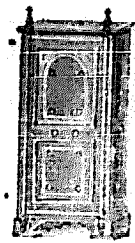
仙壹字每目首白告偶五張每售家團壹月每 (二拜禮號七廿月三年百九千一英大)

延請教讀 ○啟者本館茲欲延請課讀漳音之塾師一位以育童蒙惟其人須品學兼優勤於訓誨者方能就席倘諸君欲承斯乏請至本館面商便得此佈 本館謹啟

諭旨恭錄

二月初九日奉 上諭此次京察引見年六十歲以上者戶部郎中世昌等與著照舊共職不削之工部郎中三音著該部照例辦理欽此○同日奉 旨山海關副都統著蘇魯岱調補廂白旗軍漢副都統著德洪額補授欽此○同日奉 旨前據御史成昌奏察浙江巡撫劉樹堂信用私人玩視軍務各節當經諭令許應發確查茲據查明覆奏劉樹堂辦理水陸各營聲勢聯絡該撫派委總兵李福興等各營統領亦因事經行陣或曾在學堂量財器使尙無徇私情弊惟於吳春詠自稱保有總兵懋勇且圖營一時未能查出實屬疏忽劉樹堂著交部議處候補總兵李福興亦查無縱勇槍奪情事惟行營加餉遲發將及兩月以致各勇鼓噪實屬統帥無方李福興著交部嚴加議處餘著照所議辦理浙江地方緊要該撫務當振刷精神實力整頓所屬文武各員尤宜隨時考察如有貪贓營私等弊應即據實參劾以儆官邪而資治理該部知道欽此○初十日奉 旨桂祥恩佑廣忠現駐南苑正黃旗漢軍副都統著裕德署理廂白旗漢軍副都統著載奎署理廂藍旗蒙古副都統著松淮署理欽此○同日奉 旨芬車慶恒深懷徵額現駐南苑黃旗滿洲副都統著官祥署理廂白旗漢軍副都統著承奎署理正紅旗漢軍副都統著奕功署理廂紅旗漢軍副都統著載卓署理欽此○同日奉 旨芬車現駐南苑翼前鋒統領著專迪赫署理欽此○同日奉 旨上諭張之洞奏整頓刑莫水師查明缺額廢弛各營官分別恭處一摺著帶叢河水利前記名總兵童福興缺額扣餉積弊最深炮船亦未嘗核實修理雖已病故仍著革職管帶荆江水師前記名提督張添習袁頤鑿地致被哨官朦混著以副將降補著帶襄河水師中營記名提督謝得龍著帶襄河水師右營記名提督王得勝著帶荆江水師後營儘先副將張國棟於船勇哨官登岸住宿未能禁革積習著摘去頂戴以觀後效該部知道欽此○十一日奉上諭桂春補授內閣學士兼禮部侍郎銜欽此○十三日奉 旨上諭正黃旗滿洲副都統世澤等奏旗員重遇鷹揚請與筵宴一摺副都統銜護軍參領成保年逾八旬再逢鄉舉海屬武科盛事著加恩賞加頭品銜准其重赴鷹揚筵宴以獎耆年而昭典獎欽此○同日奉 旨硃筆王培佑補授順天府府丞欽此○同日奉 旨上諭松壽等奏剿匪出力各員請旨獎勵等語雲南廣南邱等處被匪竄擾經開化鎮總兵蔡標會同已革貴州鎮總兵黃呈瑗前往剿辦擒斬甚多沿途賴以安靜督捕向屬認真頭品頂戴黃呈瑗著准其開復原官南防營務處雲南候補道劉春霖會督各營剿捕得力著交軍機處存記遇有道員缺出請旨簡放以示獎勵該部知道欽此○同日奉 旨上諭丁振鐸奏特恭庸劣不職各員請分別懲處一摺雲南景東直隸同知黃炳坤操守難信聲名平常姚州知州蔡之模辦團派累因恤民艱難州知州黃如鉅庸庸無能復航安逸南寧縣知縣黃汝讓縱容家丁屢有控案著派署縣知縣補用同知直隸進賢年老糊塗近習用事前署新平縣楊桂樂聽斷乖謬草菅人命著交威州文獲巡檢試用典史吳清俊因案釀命署南安州判傅利貞哀憫昏憒易古巡檢傳振鴻居心巧詐解犯不慎雲南巡訓導李士賢遇事婪索不堪師表均著即行革職富民縣知縣劉綬炎性耽逸樂漫無閑檢廣通縣知縣賈席珍操守任性關防不嚴著潭欽縣知縣謝春生識淺才庸不諳政體均著以府經縣丞降補著阿迷州尤山縣知縣王懋毅賦性迂疏難膺民社著以教職歸部銓選以肅官方餘著照所議辦理欽此○十四日奉 旨上諭山東登州府知府員缺著胡建楨補授欽此○同日奉 旨上諭德壽奏特恭庸劣各員請分別懲革休致摺廣東清遠縣知縣魏學恒緝捕廢弛難期振作前署大浦縣候補知縣王維恒辦事顛預操手難信著東安縣西山司巡檢楊正衡貌似老成辦事顛預以上三員均著即行革職仁化縣知縣張際唐身弱多病聽勸不勤著乳源縣教諭兼署訓導邱顯路年齒衰頹士論未協均著勒令休致著照所議辦理欽此○二十日奉 旨上諭直隸天津府知府員缺著袁樹升補授欽此

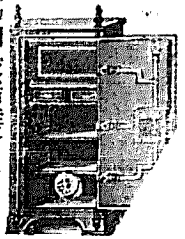
名 鐵 樹 發 售



嘗思養生之道所最要者則惟飲薄其次則惟銀兩然必須有以善藏始無意外此本行鐵廚所以為 諸翁之所共賞也啟者本行所賣之鐵櫥久已馳名於東方一帶而於叻坡則聲名尤著至本行購置此等鐵櫥已有三十年之久其製法為堅固保能耐火且其輪軸甚妙非盜賊等所能開計其櫥全身均用鐵製成並無雜以木料日節櫥自前至今均為一式堅固並無有優劣之分至於各櫥大小不一而價值則約一百元至四百元凡用之者可保其不礙

焚燒即遇意外火災亦無所損礙是以本行之鐵櫥實為叻坡諸華商所喜購而本行每年所沽亦殊不鮮茲特為之錄佈倘 諸君有惠顧者祈即至臨選購為盼 大英一千八百九十八年正月一號

大清光緒二十三年十二月十八日



明嗎也洋行謹啟

三 品 酒 出 售



啟者本行督辦歐洲馳名三品洋酒來叻發售其酒係白頭款式發售有年沽飲 諸君莫不稱其香美矣近有無恥之徒假冒本庄三品酒款式以圖魚目混珠情殊可恨嗣後 諸君購買本行白頭三品酒者請細認本號牌之內有小紙包頭註明華字新嘉坡明嗎也公司者始真若無此字樣即屬偽冒請為細認特此佈告 大英一千八百九十八年正月一號

明嗎也洋行謹啟

烏 密 酒 發 賣



啟者本行向由英國督辦各種美酒來叻發售久已遐邇馳名茲復由英新辦到頭等士斗雲字號之狗頭票烏密酒到叻應沽此酒香美異常不惟飲之可口且能保養精神調和血氣常飲令人不生疾病誠酒中上品也 諸君光顧應細看以上所列之狗頭標庶不致誤且價甚廉宜倘 諸君有欲沽飲者請至本行取用可也此佈 大英一千八百九十八年正月一號 光緒廿三年十二月十八日 明嗎也洋行謹啟

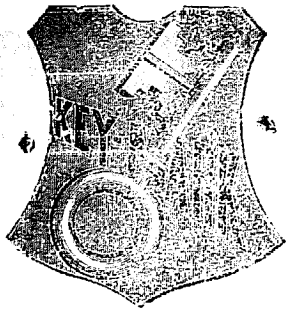
法 國 頂 上 蜂 窠 標 萬 蘭 池 酒 發 客



啟者茲本公司親由法國督辦頂上好萬蘭池酒來叻發售其酒清香芬郁醇厚異常飲之誠可令人長血氣壯筋骨悅顏色妙美無窮今市上所有萬蘭池酒無有能出其右者誠佐饌中之妙品也 諸君光顧請細認蜂窠標頭為記並細辨香味才不致誤價甚相宜倘有劉伶之癖者祈早移玉 惠臨購買是幸 大英一千八百九十八年正月一號 明嗎也洋行謹啟

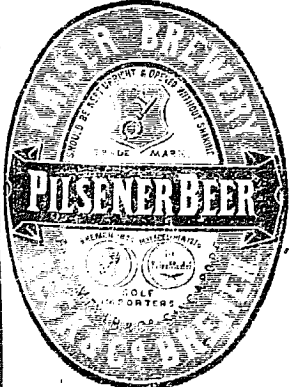
明嗎也洋行謹啟

密 酒 出 賣



啟者本行由歐洲辦到上等密酒來叻發售其酒甚佳茲將標頭印出 諸君光顧祈為細認免致有誤近聞有無恥之徒假冒本行鎖匙標密酒出沽希圖魚目混珠最堪痛恨今本行再行核定於酒樽木框內加鐵絲鎖匙形以示分別倘 諸君有知何人假冒請到本行報明即謝花紅銀二百大元經官訊定即能給發斷不食言再此酒不能販往 加勝巴 三寶瓏 泗里末 望加錫 檳榔嶼 日裡等處其餘他埠均能運往並此佈聞 大英一千八百九十八年正月一號 光緒廿三年十二月十八日 明嗎也洋行謹啟

明嗎也洋行謹啟



遷移佈告 ○啟者本號向在禧木街馬車街頭門牌第二百四十一號開設專辦各種土油椰油發客價廉物美并能代出領事准單出口素蒙諸君惠顧遐邇同稱茲因舊店未盡合宜經於本月十一日遷至同街門牌第二百四十六號仍舊開張 諸君賜顧請移 玉至本號面商不勝盼切特此佈告 光緒貳拾陸年貳月拾陸日 振發興公司謹啟

購尋鎖匙 ○啟者昨日約十一點鐘時有友人由本街乘坐手車前往拋球場等處不意有鎖匙一串偶然遺失不知道在何處手車抑係失於路上此鎖匙計共十五枚并無匙扣他人拾得并無所用茲特懸賞尋求倘 諸君等有檢獲此匙者祈即送回本館若係原物即謝花紅銀十大元决不食言特此佈告 光緒廿六年二月初二日 叻報館代啟

利飾峇精製寶磁金銀首飾告白 ○首飾一物雖非盡人而用然以美觀瞻壯顏色之故所賴者亦屬匪輕是以富貴人家莫不爭學然講求於此也然而此中優劣固在乎物料之佳然亦賴工作之美方足以副之故求大匠於市屢良非易事本號向以製造金銀首飾為業并買賣石榴米磁石及各式寶石等為生自西一千八百七十二年開創已來已近三十年素馳聲譽前者 英國四皇子高軒過叻曾蒙杜頤極承其譽本號因此之故更自刻勵以圖精益求精迨迄於今自問亦無所愧茲本號常有頂上色水磁石及各式寶石以上等工作製成時款首飾發售以便諸人選購凡諸首飾中外男女所用無不俱全倘 諸君藏有寶磁及家傳異珍命本號為之鑲製者均能如命又或有舊首飾即欲更換新者亦可以惠臨商酌至於本號所製各物均係現在最新款式精選最上名匠用心製造工料俱佳不但美觀且堪耐用并有華人首飾甚多以便 華籍諸君及女眷等購用所有各飾如磁高羅雙 磁鑽 磁耳塞 磁簪 磁盤領 磁鈕等類均係監督頂上工匠製造最新之款 諸君或為購買或自擇新鮮花樣委令代造均可以如意而成本店中并有陳設廳堂頗為整潔以便華籍諸女客駕臨看閱伏乞本坡或各埠 諸君惠臨查看即知鄙言不謬矣 本店設在新嘉坡高第街即海實得力門牌第六十二號六十三號 諸君光顧請移玉趾特此佈聞 大英一千九百年正月十號 大清光緒貳拾伍年拾月初拾日 西廊美卑利施利岩謹啟

有銀出按 啟者本行常有銀出按 與人典當第一次之物 業諸君有欲請按者 求玉臨本行面商便得 再本行設在土庫海傍 門牌第十九號與莫實 得洋行為鄰并此附佈 大英一千九百年三月 十五號 大清光緒 廿六年二月十五日 福蘭公司謹啟

金雞 鐵樹 補功 藥酒 請認此 標為記 啟者此藥酒由德國皇家入醫生專心博考知有金雞鐵樹產自德國壽如松柏之年採其精華配提神益氣靈芝釀造而成昔年曾經呈送美國英國法國奧國俄國及天下諸大邦統計由各國皇家大醫士三百餘名考驗獎賜手書共三百餘緘純係稱贊此酒之功而治男女氣弱血虧精神困倦筋骨痠痛不思飲食胃口呆滯頭眩眼花心驚恍惚夜不成寐腎虧失調小便淋瀝如飯湯等症長寒發冷瘧症以及婦科月經失調或臨經腹痛病人愈後欠補有疾無疾皆可酌量而飲大能益精補髓更能治陽痿難舉之疾婦人飲之能令溫和子宮養顏肥體永無疾病相侵本局開創經三十餘載歷來不惜資本盡心製煉藥水藥油藥酒丹膏丸散屢試屢驗而德君醫生保赤存心無論內外新奇難症請臨診視藥到春回貧者不過索回藥費概免謝儀倘蒙惠顧祈到本藥房選沽自當格外從廉此佈 光緒貳拾伍年七月初四日 西一千九百九十九年八月九號 新嘉坡土庫街德國神農大藥房謹啟



遷移 啟者生在大日本帝國高等美術學堂精研刻苦曾于數年前卒業繪事邇來漫遊天下披瀝油漆畫水彩畫墨畫之法則畫面相風景花鳥等之繪精粹諳熟此次來叻出所學以問世兼集志緒之士欲授生特得之妙今既已有數名及 門弟專心精勵 諸君賜教請祈屈玉價甚從廉此佈 移寓當申律附近丹戎巴葛第六十六號門牌 大清光緒二十五年十二月十六日 烏我哇利八耶謹白

日本畫相遷移 啟者茲本行有新造一號保險之堅固輪船一艘名曰馬夏各兒勝鬱常川由叻往來網略所有往返程途均在以下所列各埠經過以便附貨搭客茲將所過各埠列明如左 丁加勞 吉蘭丹 獅 大 宋 六 萬倫 耶 宣 斬 盆 萬打班 船內 一號二號三號之客廳陳設甚為雅潔而笨面客位亦甚爽潔 諸君有欲附貨搭客者請至本行面商便安特此佈告 大英一千八百九十九年十二月十一號 大清光緒廿五年十一月初九日 明嗎也洋行謹啟

白告 啟者本行有新造一號保險之堅固輪船一艘名曰馬夏各兒勝鬱常川由叻往來網略所有往返程途均在以下所列各埠經過以便附貨搭客茲將所過各埠列明如左 丁加勞 吉蘭丹 獅 大 宋 六 萬倫 耶 宣 斬 盆 萬打班 船內 一號二號三號之客廳陳設甚為雅潔而笨面客位亦甚爽潔 諸君有欲附貨搭客者請至本行面商便安特此佈告 大英一千八百九十九年十二月十一號 大清光緒廿五年十一月初九日 明嗎也洋行謹啟

中國通商銀行告白

○啟者中國通商銀行乃於西一千八百九十六年即光緒廿二年十月初八日恭奉中國朝廷之命為之創設 計集本銀五百萬兩 先行收取二百五十萬兩 總理處設在上海

本銀行又分設於廣東 芝罘 鎮江 福州 漢口 北京 汕頭 天津等處 本銀行所為生理乃買賣以上各地之單及代收以上各處之匯項并電匯等件凡 諸仕商有物件按欲向本行請貸及當單等件皆能如 命倘有欲將銀項寄存本行者亦屬格外有益茲將本行所奉月息列明如左

三個月銀期者每月利息三八仙半
六個月銀期者每月利息四八仙半
十二個月銀期者每月利息五八仙半
大英壹仟捌佰玖拾玖年拾貳月拾貳號
大清光緒貳拾伍年拾一月初拾日
中國通商銀行駐叻代理人莫實得洋行謹啟

多意



士號

頂上

白漆

發售



啟者本行現由歐洲多惹士著名工廠寄到所製之頂上白漆發售此等漆料較諸各家所製之極品白漆未嘗稍遜荷蒙英國皇家及素著聲望之製造家并本坡各船澳時常購用莫不盛稱其妙因其物料既精製作既善而價值復廉故也 諸君有欲購買大起者可至本號駐坡代理人巴智申西疊洋行選購如係購買零星者則至本坡中西各索路店均可 諸君光顧請認多惹士字號方不致悞特此佈聞

大英一千八百九十九年十二月十二號
巴智申西疊公司謹啟

H A I G & H A I G
C E L E B R A T E D
T. T.
W H I S K Y.

頂上 著名 威實 基酒 發客

啟者本行現承歐洲赫赫著名酒廠之命為駐叻代理人售賣知威實基酒 T. T. Whisky. 此酒每箱十二枝計銀八元二角半每桶十五牙蘭每牙蘭計銀三元五角此酒乃係歐洲著名美酒氣味香醇濃而不燥又能消暑醒胃解渴除煩飲之令人頭不昏眩且無酒患蓋此酒并無燥烈之弊故常飲者能保養精神怡悅顏色在於南洋各地常飲此酒更屬相宜 諸君賜顧請移玉駕臨本公司選購可也特此佈告

大英一千八百九十九年十二月初十日
大清光緒二十五年十一月初十日
巴智申西疊公司謹啟

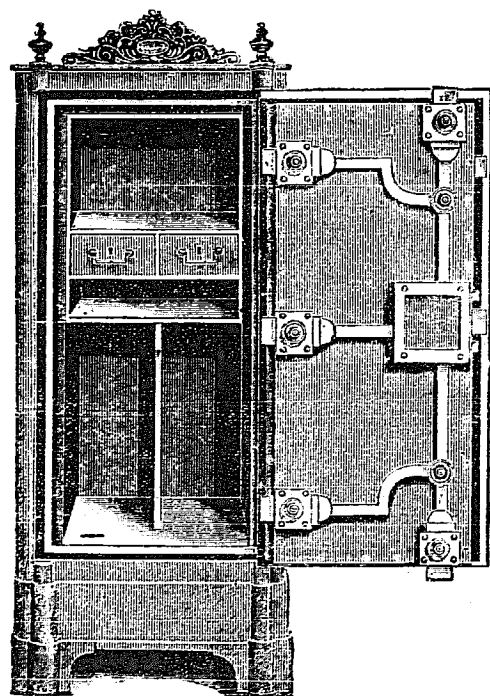
代 理 埃 蘭 爾 申 那

火 燭 保 險 公 司 告 白

啟者茲本行承埃蘭之爾申那保險公司之命在於本坡代理火燭保險事宜該公司自一千八百二十二年創設以來經蒙天下諸仕商賜顧生意甚旺計該公司資本共有一百萬磅而所存之盈餘積項亦至五十餘萬磅之多至於保價格外公平叻地如遇火警則所保之項可以速即償交 諸君有欲賜顧者祈至勞民申路第三號門牌本公司寫字樓內面商便得特此佈告

大英一千八百九十九年十一月廿八號
大清光緒二十五年十月廿六日
致密實蘭直致禮憐公司謹啟

鐵 櫃 出 賣



啟者本行所售之鐵櫃在本坡馳名已久蒙 各君購用莫不盛稱其妙計此櫃之大小共有五種而價甚相宜此鐵櫃乃歐洲著名工師所製極為美善本坡所有西人齊智人以及作椒蜜生理諸華商多向本行沽買以為貯銀之用因本行所沽者均用頂上物料製造而成不惟能壯觀瞻而且異常堅固無論火燒盜劫均可無虞

貨美價廉莫此為甚 倘 各君有欲購此櫃以收藏重寶者可至本行選沽此佈是幸

英一千八百九十八年正月十三號
丕殺呼答公司即前加珍洋行啟

司各脫滋補鰵魚肝油



此油潤肺除痰補益氣血又能殺除爛肺之蟲改換穢毒之血消解胃經之積滯舉凡身體瘦弱胃不消化肺經受病憂鬱傷房事色傷破金吐血癰癩頑瘡小兒肌肉不長筋骨軟弱等症皆能治之不論男女婦老少無病常服亦能壯旺精神充盈膚革此乃清補而不燥滋潤而不膩之聖藥也每日服三次每次服三錢至四錢小兒減半服之 英京司各脫乳白鰵魚肝油公司謹識

此係司各脫馳名正乳白鰵魚肝油之標頭及其圖式其圖乃係一人背負大鰵魚一尾有此標誌乃為真貨 諸君賜顧請認明標誌庶不致誤特此佈聞

星嘉坡莫梁公司代理 發售

正金鐘標萬蘭池酒發客



啓者本公司所督辦正金花鐘票萬蘭池酒久已馳名叻地諸華商均喜用之現已議定與本坡酒公司包辦以應零沽凡 華籍諸君有欲零沽者請至酒公司沽買便得如買成起以便配往外處者仍可至本行沽買至此

酒製造之法精妙異常酒味甚清以之蒸釀者皆食上等之料保無偽充之弊此酒若在本坡沽飲甚屬合宜且價亦甚廉諸翁沽用須為留心辨明以免魚珠之混

新嘉坡嘉東街前
嘉東街前
嘉東街前
嘉東街前
嘉東街前
嘉東街前
嘉東街前
嘉東街前
嘉東街前
嘉東街前

多以上所有各票如無本行不殺呼峇華字者即為假貨幸勿為之誤買本行有厚望焉 大英一千八百九十八年正月十三號 不殺呼峇即前加珍麥洋行謹啟

紅首冠仔標萬蘭池酒出售



Bisquit Dubouché & Co.
COGNAC

啓者本公司所製之紅首冠仔標萬蘭池酒馳名已久乃係歐洲名家所製自一千八百一十九年相傳至今已閱八十年之久而其酒有收存數十年方肯出而沽賣蓋緣其熟氣概已全消所以 諸君沽飲者均深獎譽現在歐洲一帶各國之人無不飲喜此酒因其氣味清香遠勝於他酒故也是以本行特辦此酒來叻發售自此酒到叻而後凡沽飲者無不盛稱其美且此酒與本坡天氣甚屬合宜諸翁賜顧祈細心辨認紅頭庄及以上所列各票頭并有來

士古乙拿模只公司等西字為憑庶免為魚珠之混是所切盼 大英一千八百九十七年二月十二號 不殺呼峇即前加珍麥洋行謹啟

慕娘公司獨辦上等麵粉發售



啓者本行所有運來本坡售賣之三星標 女效冰二星標 實珍達 美利堅皆知及 猶里加各款麵粉早已遠近馳名不意近聞有華商等因悉此等麵粉貨質甚高銷場甚廣故竟自行配運前來但本公司係承任獨自運配以上所列各標精麵來叻獨沽凡 諸士商有欲購買此等各庄麵粉者乞即 玉臨本寫字樓內面商本公司無不格外將就特此佈告 大英一千九百年二月十二號 光緒廿六年正月十三日 慕娘公司謹啟

本館專電二則 ○本報現接本日香港發來專電云英國二等快船下毛因忽接將令着其立即啟程前往津門之大沽海面并奉令
順道先至威海云云又據香港華商接到都門來電云皇太后已命海軍海瑞三快船立即啟程前往新嘉坡公幹在此二艦最為快捷每點鐘
可駛廿四海里該艦抵叻之後即設法將新黨頭人之在叻者概行拘捕捕獲之後登即駛離該境勿被英艦追及云云專電所言如此本館細
按電文所述恐非實在情形夫叻地係為英屬若非英官允將新黨之頭人交出即有華艦到此亦安能自將黨人拘拿或者其中另有別情外
間不能盡知故電文作如是說也

英打電音 ○本坡實得力太晤士西報接廿四日英京來電云英將加刺釐所受之傷現經痊愈今復督帶英將列打頓之眾而列則
改派統領禮贊實密之隊因前統領懷乙現已因病旋英故也至副帥吉職那則已由不打士加馳往勿南非因想因不打士加之亂已平故
也來電又云總帥勞末現有電達英廷據云勿南非因壓之南境現在將次肅清而該處人民近已陸續載運糧食到營實近日我軍狗地於
西境一帶頗著成效等語廿五日來電又云英廷又接廿四日勞總帥電稱昨日英將吉勞打 李頓 葛德頓諸人馳馬而出在距模打河大
營八英里之處忽被打國之人開鎗轟擊而李頓一員則被其當場擊斃餘二員受傷甚重等語來電又云英將彭兀前因受傷太重現已身亡
廿六日來電云華靈頓及其四境近置春雨連綿而未河之水又覺大漲因恐統領福蘭德是之故不能從速進兵來電又云勞打電報接其駐
紮打登探訪人電稱現在探得確信打國大將之意亦明非英所敵惟自願力量尚可與其支持半年之久是則列國當可出而干預至各國
之中尤以德美兩國最為可靠他日兩國有出而調處者則所立條款打國定能滿其所欲今打國大臣羽馬蘭及其同使諸員前往歐洲即欲
謀幹此事云云嗣又接前途電稱有打人四百名已將魏利刺省會再行占據現在金勿里已派有兵一隊前往攻剿而英將里里豐則已攻
據立波里士境當其入境之後即傳集該處民人將勞總帥所出之示對眾開陳一時居民人等多已將其軍械呈繳英將并經失誓嗣後不敢
背叛大英而該處之議政局及刑訟司則由英將准其留在惟由英員督辦云

英備游法電音 ○本坡實得力太晤士西報接廿六日英京來電云英皇太子定於西四月內前往巴黎英儲此行係赴法總統之約
言往巴黎以觀賽會也

多旌返叻 ○本坡臬憲列公前者赴嶼公幹茲悉多節已由檳城返叻昨日經在本坡臬署陸堂辦事矣

銀紙核數 ○頃閱庫務司冊報云本坡國家現所發出之銀紙至西去年底止共計三百九十二萬元之多然則其數亦殊不少矣

示諭領牌 ○本坡輔政現經出示云三月初六日各太平局員齊集總巡捕官寫字樓內辦理領牌換牌之事其示已登本報覽之便
悉其詳

大臣度量 ○上海維新黨中某君近日接有南京確實信函謂劉峴莊制軍各友之在京者近寄密函與制軍囑其安為留意因京中
守舊黨人現設密計欲于途中或俟其抵京後暗行險事蓋 太后信從其言欲阻止其不得 覲見也并疑劉制軍亦喜愛新黨故將現在查
辦之多人設法殺其性命致有此設計阻止之舉各友得此消息特囑制軍暫緩北上或俟事機稍定再行進京乃劉制軍接信後垂不在此意仍
定于月十五號起程晉京諒中途不致竟遭危險况制軍至友甚多縱有仇人想亦無如之何也故此制軍之意實不以此為險途其意以
最危最要者莫如南京湘人一事因該湘人等皆不願受他人節制祇願視帥為其首領耳深恐該湘人等一聞此信均不肯任從視帥起京
帥之外為湘軍最所服者惟江南全省提督李軍門占椿軍門駐紮之處係在松江距上海二十五英里南洋水師亦歸伊統帶視帥恐起程
後湘軍或有不靖故現已電請李軍門即速來靈以便鎮壓軍門業于前禮拜五乘坐南琛巡船往靈并帶有湘軍四十餘人即為保護視帥進
京之用 譯字林西報

炸炮新章 ○本坡國家於去年所議藏賣炸炮等物新章原定於西去年十月一號舉行嗣准商人之稟展限半年今計此律至西本
年四月一號即華三月初二日即屆頒行之期茲特將其律文照登如左 ○以下所開辦理轟炸藥物之新例一章現定於西一千八百九十
九年十月一號舉行 ○所謂轟炸藥物即火藥棉花藥各種軍火各種爆竹等類是也 ○收貯轟炸藥物之例 凡諸人等雖未領得執照亦
准收貯轟炸藥物至五磅重或收貯一寸徑以下之鷄心彈至一千顆以備自用 售賣轟炸藥物之人須向正巡捕官領取收貯轟炸藥物之
執照茲將執照費用開列於左 一領取在水面收貯各種轟炸藥物之藥船藥局執照每年每照取銀二百元 二領取收貯各種轟炸藥物
之藥倉藥局執照每年每照取銀一百元 三領取收貯及售賣各種轟炸藥物店舖之執照每年每照取銀十元 四領取收貯及售賣各種
爆竹店舖之執照每年每照取銀三元 五領取收貯及售賣各種轟炸藥物往來及出入口之執照每照取銀五角 六領取收貯及售賣各種
之執照每照取銀一元 ○裝包轟炸藥物以便載運往來之例 裝包小箱或袋或罐裝盛封固勿令漏洩便合如重五磅以上或係別種轟
炸之物則無論多少俱宜用雙層之器盛載其內層即用小箱或袋罐等類嚴密封固勿令漏洩其外層則用堅固之木箱木桶盛好庶免震
來往之時可免鬆散之虞 裝包火藥及各種爆竹每件最多限一百磅棉花藥等類則每件限五十磅 裝包軍火以便載運往來者則

裝包火藥及各種爆竹每件最多限一百磅棉花藥等類則每件限五十磅 裝包軍火以便載運往來者則

裝包軍火以便載運往來者則

每件限重二磅外面總作一大件限重五十磅裝包爆竹藥以便載運往來者其內面每件限重一磅外面總作一大件限重二十磅
之例 裝包爆竹藥之器無論雙層單層均宜潔淨及無沙石在內 凡係裝包某一種爆竹藥之器無論雙層單層若未經巡捕允許者
概不准用以裝包別種藥物 凡造裝包爆竹藥之器均不宜有鋼鐵在內如有鋼鐵則須用白鐵或白鉛蓋密 每包之最外層須烙成
標明轟炸藥物等字樣并於此字之下聲明該藥之名及藥主暨寄藥人之姓名住址 每藥一件無論內外如未向巡捕另行商准者則其重
若干均須謹遵以上之條例而行 凡人違犯以上各裝包載運之例者可罰銀至五百元 ○載運之例 凡係轟炸藥物如未照以上之條
例裝包者一概不准載運往來 凡可自燃之轟炸藥物不得與別項轟炸藥物同載如欲同載則須將兩藥隔開庶免燃炸之時可免株連 各
種轟炸藥物只准於日間起落而起落之時不准點火吸烟并一切引火之物如火酒火油等類亦不許放近邊傍再除起落裝包穩固之爆竹
不計外并不准各人著有鐵釘之靴鞋 凡起落轟炸藥物俱宜逐箱用手傳遞不許在地上推輓放下之時亦宜仔細不許丟擲 載運轟炸
藥物之車及船須要四圍蓋密以防失火否則須將所載之藥用把麻油布包密方可另車船之內不許有鐵鋼等物如有須用皮木包裹
隻火車及各種車輛如係四圍蓋密者則每船准載轟炸藥物至二十墩每火車准載十墩每別種車准載兩墩如無蓋密者則最多只准載至
二千磅 載客之車及船每隻只准載轟炸藥物至五磅并宜先向管船或管車之人通知 凡用車船載運軍火爆竹藥或載別種轟炸藥物
至五磅以上者其管車管船之人須仔細趕駛不得停歇并防失火醉酒之人不許趕駛此項車船 凡付寄或收接轟炸藥物其收接之人須
遵例辦理否則不許附寄

門毆被傷

○廿六日下午浮羅務甘海嶼收貯土油之閩瓊兩籍工役偶因細故口角打架厥勢甚兇有瓊人梁卿順被人毆至左眼
突出受傷頗重經梁到第一號捕房報案請究送至西醫院調治至此案若何了結尙未得而知

擇交宜慎

○本日十八間後坤成號遞到告白一紙言被人私插賭具以圖陷害之事爰乃查其原委先是該店有傭役潮人李佳者
素與同籍人陳亞四相友善陳素無賴靡所不為李固不知其奸與之往來頗密陳因是故常至坤成號內坐談積漸久人亦未嘗疑之詎陳狼
子野心念該號獲利頗豐因欲藉而圖利遂潛以賭具插於該號之內即約線人劉姓郭姓等赴緝賭局報明其事引差往捕果將賭具搜出爰
將該店人等八名捕至公堂而陳因為內線故亦在被逮之中迨察經府尊訊明知此事係由於插匪圖害其事悉由陳所致因欲將陳究問詎
陳竟畏罪潛逃因是之故府尊遂命將案注銷由是觀之亦可見擇交一端有不可以不慎也

痘宜種

○近來叻地痘症流行患此者多莫勝言中以小孩為尤甚然則家有小者實不可不亟圖早種也
牛病堪虞 ○頃聞牲畜局冊報云現在叻地牛隻口爛及足疾頗多如武吉智馬路 麥堅施路 雪實得力 曼路 實籠岡路
三峇華路 丹我巴葛路各牛欄所畜牛隻多不免於是症云云

廿六日晚堂公案

○前報第三座吊橋頭有閩潮兩籍之人於初四日因貨車塞路之事相與聚眾打架後經新巴武捕房派差彈壓
拘獲閩人李長陳成利二名潮人楊明基等七名并獲柴棒二十餘柄一併呈案等情昨經府尊提訊楊明基等認罪無辭因判楊等七名各罰
銀二十元惟李長陳成利不肯認罪故命展至廿八日再訊 ○前報牛車水碩莪街第十五號門牌得勝娼寮鴉片黃亞來扭控同籍人梁亞靈
稱十一日被梁毆打拾去金釵一柄值銀三十一元及玉鐲一具值銀二十元兼打破水火柴一枝值銀十八元等情一案府尊訊畢判梁監禁
三個月 ○潮人許義友鳴捕拘獲同籍人廖德福於案據稱住居十三行後街第九號門牌初十早被廖偷去五十元之銀紙一張十元之銀紙
五張五元之銀紙二十張共計二百元廖得手後即逃走無踪昨日始遇於途故特將其扭獲交差送案云云府尊訊畢命展至廿八日由兩太
守會訊 ○前報加東某椰園內穆拉油人亞武被殺人殺斃爰拘獲毛盍末一名送案餘三名被其逃匿不獲等情昨經府尊提訊即由西醫到堂
指明亞武受傷致命各情府尊錄取口供畢命展至三月初三日再訊

廿七日早堂公案

○本日早巡理府陞堂提訊閩人王文財拘控同籍人陳開初行兇案據稱廿六早八點半鐘在小坡碗店街被陳
毆打等情云云府尊訊畢判罰陳銀十元 ○第一百十六號巡差執控馬車夫閩人戴乞於案據稱廿六日在甘公峇汝見其馬車載有粵婦五
口及小孩二口實屬有違例章等語戴訴稱是時係藍烟筒輪船來叻余所運諸婦女乃欲往護署問供等語府尊訊畢判罰戴銀二元 ○詔安
人陳明金請傳訊票拘獲同籍人林里及鄭志於案據稱向在賭間口馬車街開設承合發號糖餅店廿四日被林鄭二人毆打并搶去銀表及
練值銀十八元府尊訊畢命將案展至三十日移交正堂兩太守會訊 ○本日提訊工部局查屋諸總差所控各案又計一百六十七起之多訊
畢後照常論罰

贈葉承翁布衣

○平生風義柳堂門雄直依然粵派存誰料南荒柔佛國聽松處尚有詩孫露君為柳堂詩弟子有私印文曰聽松廬
詩孫○萬甲飛騰志未乖海山蒼莽遺吟懷他年島國傳流寓詩屋人尋豆腐街君所寓曰豆腐街○廿載風塵粵客裝皖公山色鬱蒼蒼自
來海外稱詩老更望佻城作故鄉爾君本皖人少流寓於粵○勞贈才人絕妙辭天涯有客徧搜奇與圖雖改江山在來訪先朝御製碑隴南洋
龜島國山多前代御製碑文惜無考古者一搜訪之亦猶海外名士中原人多不之知可歎也

南武山人邱逢甲稿

南武山人邱逢甲稿

南武山人邱逢甲稿

南武山人邱逢甲稿

南武山人邱逢甲稿

南武山人邱逢甲稿

南武山人邱逢甲稿

南武山人邱逢甲稿

南武山人邱逢甲稿

南武山人邱逢甲稿

南武山人邱逢甲稿

南武山人邱逢甲稿

南武山人邱逢甲稿

南武山人邱逢甲稿

書感大耶仙根水部見贈元韻 ○落花長日掩衡門無復當年盛氣存 萬衣冠同裸國更誰人 識故王孫 ○年來心事與時乖 神寫新詩自遺情 何幸得逢 蝶等 屐夕陽來訪夕陰街 國君與曉洽廣文到訪時已晚 送五報 ○無物能資陸費裝 天涯經旅費 先着皖江山色珠江何處出 園是故鄉 ○聞見誰曾辨異辭 祇憑塗抹紀新奇 嫁衣金線年年歷 輪却人間沒字碑 ○前詩意有未盡 再成集古四絕 仍次前韻 遠駕朱輪過雀門 姚考錫 奈人仍喜漢官存 吳融 太平時節身難遇 韓愈 多買詩書教子孫 陳世卿 ○剛為浮名事事乖 皮日休 微吟清嘯有孤懷 孫嵩 日長睡起無情思 楊萬里 畏暑經旬不涉街 晁補之 ○白衫烏帽野人裝 蘇軾 紗綵單衣佩水杼 袁例 青鏡流年驚白髮 司空曙 不辭垂老看甌鄉 張翥 ○酒酣曾唱大風辭 林寬 男子生平漫負奇 連賢 別恨轉深何處寫 李端 競磨濃墨頌碑 楊萬里 ○曉滄廣文見示 近作率成三絕 ○商量書劍大南游 無限江山草底收 猶有新詩頻喚 謝歡場 巡讓老風流 ○不矜才調不矜奇 祇有玲瓏筆一枝 想見得言忘象處 半天花雨釀新詞 ○人事老成心事嫩 花中原有老來嬌 繼張南山太夫 子句 分明前輩留題在 似為先生着意描 惺惺生葉感 稿

大英欽命新嘉坡輔政使司 為諭知事照得本國家所委諸太平局員定於西本年亦不里月五號即華三月初六日禮拜四下午三點鐘齊集總巡捕官寫字樓內凡坡中有欲換烟酒等牌及領牌或欲告訴換牌領牌不能准行之處或其本人或命人於是時到該寫字樓內請辦可也特此諭知 大英一千九百年三月二十七號

秦鏡高懸 ○昔者小號前被匪人陳亞四私插賭具被獲公庭幸蒙巡理府憲秦鏡高懸於廿三日訊明識破其詐將案計銷而本號之聲名得獲保全 是皆 賢太守決獄公平所致也 畧陳梗概以誌頌忱 光緒貳拾陸年貳月貳拾柒日 十八間後坤成號謹登

承頂聲明 ○啟者牛車水戲園街門牌第二十八號發春號酒米雜貨生理原係春發公司孫德來合股同創茲因該店各東志圖別業原將此店貨物傢私酒牌店底等全盤頂與李和娘承受業已交易清楚任從改號開張日後本號生理盈虧以及一切事宜概與發春號舊人無涉特此聲明免滋後論 大清光緒廿六年二月二十四日 承頂人李和娘謹啟

承受店底聲明 ○啟者新嘉坡小坡大馬路門牌第一百六十七號宏茂烟舖主人現欲遷往別處經營自願將其舖底頂與羅迪記承受業已彼此議妥定於三月初一日交易即任從羅迪記將此店舖改號營生日後此舖生理以及一切事宜概與宏茂烟舖無干倘宏茂烟舖與 各寶號往來交易一切數項祈即向原手對明與承頂此舖人羅迪記及其生理無涉特此聲明免滋後論 大清光緒二十六年二月二十四日 承頂人羅迪記謹啟

近水山房書畫潤格 ○饒平嚴園西茂才墨翰書畫詩素稱三絕曾遊粵港等處求書畫者輝煌相屬近以中原多故慷慨南游欲極瀛海大觀茲到叻中寄寓於山仔頂陳生利號內一時耳其名而索畫者甚眾仍復接於道路然尚多有素未納交欲挹墨華而作於求請者於是同人勸其將潤格刊出以便應酬才重拂眾心欣然首肯余不佞爰為代訂潤格如左文章本無價此原不可以價估觀也 中堂大宣二元半 二宣二元 三宣一元半 條幅大宣四元 二宣三元 三宣二元 對聯大宣二元 二宣一元半 三宣一元 團扇摺扇每持一元 橫披照中堂價小者酌議 斗方每尺半元 手卷同 堂匾大字每尺一元半 祠堂匾每尺二元 名片一元 帳簾二元 其為酌議 山水加倍 墨水花卉博古加五 筆金先惠限日取件 同人吳慶甫 余雲三 黃仰臣 陳琴軒 陳佑之 葉季允代訂

仁濟藥房遷移告白 ○啟者本藥房原設衣箱街第三十八號門牌樓上茲於二月二十日移在哨美芝律即大馬路吉靈禮拜堂對面第九十四號門牌閣海天綉庄樓上 諸君賜教請移玉趾此佈 大清光緒二十六年二月二十日 大英一千九百年三月二十號 新嘉坡仁濟藥房吳傑模子謹啟

豐輪船 本號輪船往來各埠定期開列如左在各埠行實叻日期 在實叻往麻六甲每逢禮拜一五日下午四點鐘開行 由麻六甲往芙蓉每逢禮拜二六日中午十一點鐘開行 由芙蓉往吉隆坡每逢禮拜二六日下午六點鐘開行 由各埠回實叻之日 由吉隆坡回芙蓉每逢禮拜二四日下午四點鐘開行 由麻六甲回芙蓉每逢禮拜二五日上午十點鐘開行 由麻六甲實叻坡每逢禮拜二五日下午四點鐘開行

源開行 日期 各輪往麻六甲吉隆坡實叻等處禮拜五日三點鐘開行特此佈

新嘉坡仁濟藥房吳傑模子謹啟