

大清光緒廿六年

本館新聞除禮拜外每日出一張
紙外埠均可函致本館取
本如外埠閱報加寄費不
也除日本英法各國外復
惜工本從英法各國採辦
紙各機器以待與英法各
刊印書籍單件並有英法
體活字及各式花邊等延
西人排印工藝甚精所有
印字大小機器均用精工

第五千四百七十九號

申報

(號七第牌門口風巴舊在設開館本)

印工緻絕倫並延有文士
寫各種文字現由上海購
刊佈所有各項價甚相宜
本館所登來札原擇其有
世道人心者始錄其有無
礙於人而後始錄其有無
成文以及支離費解者概
登錄嗣後諸君來札尚祈
自諒更須寫真里而後敢
將原稿收回也本館謹白

庚子二月二十日

大英一千九百年三月二十二號禮拜二 (仙登字每日自告倘五張每德察閱登月每)

庚子年月份牌及賀春東印竣 ○啟者庚子年中西合歷月份牌本館早經訂就但聞 朝廷初
有改閱之議誠恐果經改閱則與原歷不符故不便遽行印出謹防有誤 諸君校閱必須慎之又慎而後
敢出而問世也現在時憲書業經頒下已無改閱之舉是以特遵歷法核明中西月日乃將月份牌刊出今
經告竣在於本館發沽并有賀春書札十餘式各體俱備悉以采箋寫印精緻異常 諸君惠顧祈速 惠
臨選購為盼 本館謹啟

論山東義和拳匪徒肇亂事

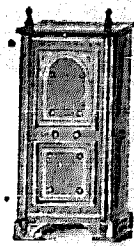
山東義和拳匪徒揭竿倡亂已數月於茲邇來黨羽更多延至直隸景州一帶日前雖經直隸總督裕壽山
制軍札委候補道張毓渠觀察督兵剿辦獲匪徒七十餘名然其黨散佈四方且又與大刀會聯成一氣
約計人數必有數千僅獲七十餘名恐尚未能就此解散聞拳匪起事之初實由山東某縣土人與教民為
難蠢蠢欲動勢頗可虞紳士懼相約詣府署稟陳府尊某太守飛稟山東巡撫毓佐臣中丞請派兵彈壓中
丞立飭袁軍門帶兵而往及至即傳紳士到營詰問而人多口雜不免稍有不遜之言軍門赫然震怒遂令
開槍轟擊以致當場擊斃二百餘人於是紳民窮復之激而為亂與大刀會義和拳匪人合股欲與官兵
為難事為官所聞據情入奏 皇上特召毓中丞入都而令袁慰庭侍郎署理山東撫家侍郎長於兵事
威望夙隆區區烏合之眾諒不難一鼓殲旃俾生靈免遭兵革之苦且義和拳本即八卦教白蓮教之流派
詭稱符咒謬託神靈以為血肉之軀可避槍炮之害種種荒誕無非蠱惑人心其托詞於練習拳棒者實不
過欲避邪教之名而藉以招集黨類也恭溯嘉慶年間我 仁宗睿皇帝曾降諭旨飭拿義和拳匪嚴行懲
辦以靖閭閻不可養癰貽患等因欽此蓋是時陝蜀教匪迭起為亂故 仁廟為懲前毖後之計不稍姑容
結大刀會匪眾抗拒官長益肆其不軌之謀回憶昔年直隸總督那文毅公辦理青縣故城等處傳習義和
教門各案將匪首葉福明葛立業等分別擬以凌遲斬等罪使東省各官早能見及於此解散其眾懲治
為首之人何致誘煽愚民蔓延滋廣今者雖臨以袁慰庭侍郎之素嫻籌畧原不難立奏凱歌然與其動眾
與師撲滅於事後何如防微杜漸剪除於事前此吾所以不能不為東省大吏責也且更有不可想者此事
之始由土人與教民齟齬紳士恐釀事故稟之府尊轉稟中丞請兵彈壓在紳士可謂能安輯地方防患於
先事矣為中丞者宜如何慎選賢能界以兵柄俾得馳往勸導民教藉以相安乃漫以剛愎自用之袁軍門
掌握兵權統帥而往非但不能使民教相安於無事反以意氣之故當場擊斃平民二百餘人以致紳士義
憤難伸聯合大刀會義和拳匪人激成變故衛以知人善任之義中丞能辭其咎乎然猶曰此尚可為中丞
解也乃既肇此巨禍矣則中丞自宜將袁軍門撤去撫轅治以內莽從事之罪甚或奏之 皇上斬首市曹
為已死之二百餘人謝何中丞竟不出此而坐令善良之民激而生變乎是則中丞之咎又奚辭耶夫中丞
本為當今守舊之尤去年在東撫任內曾以弓矢為我 朝法度令各營軍士盡廢槍炮仍習弓矢執軍人
既紀其事於報端而不禁為之捧腹大笑然則如中丞者其才其識竟婦人孺子僕隸斯養之不如又何責
其事前之不能知人善任乎更何責其事後之不能彌縫補救殺一將以安靖閭閻乎或曰中丞之才識雖
不足而中丞之勢力則有餘觀其應 召入都而 朝廷仍不加嚴譴非依托當今權要重臣巨寇至此
然而東省拳匪之禍則固自中丞啟之矣拳匪固足戕中丞殆亦分一半之咎乎

諭旨恭錄

○二月初五日奉 上諭克勤郡王曾祺持躬端謹謙遠老成前於咸豐年間承襲王

爵同治年間蒙恩賞戴三眼花翎歷充御前大臣閱兵大臣領侍衛內大臣都統并賞加親王銜管理御鳥
槍處善撲營健銳營各處事務均能恪恭盡職近因患病賞假方冀調理就痊長承恩眷茲聞流逝悼情殊
深着賞給陀羅經被派貝子溥倫即日帶領侍衛十員前往奠醴賞銀三千兩治喪由廣儲司給發所有任
內一切處分悉予開復其餘飾終典禮着該衙門查例具奏伊子崧旺加恩着即承襲王爵崧饒及伊晏森
均着賞給頭品頂戴用示篤念勳親至意欽此○同日奉 上諭此次京察一等閑出人員着各該堂官再

名 號 鐵 櫥 發 售

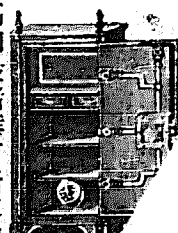


嘗想營生之道所最要者則惟儲蓄其次則惟銀兩然必須有以善藏始無意外此本行鐵櫥所以為 諸翁之所共賞也啟者本行所賣之鐵櫥久已馳名於東方一帶而於叻坡則聲名尤著至本行購賣此等鐵櫥已有三十年之久其製甚為堅固保能避火且其鑰匙甚妙斷非盜賊等所能開計其櫥全身均用鐵製成並無雜以木料且諸櫥自前至今均為一式堅固並無優劣之分至於各櫥大小不一而價值則約一百元至四百元凡用之者可保其不礙

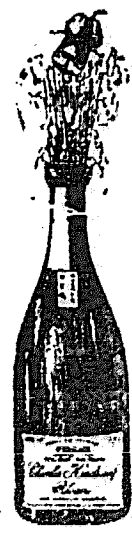
焚燒即遇意外火災亦無所損礙是以本行之鐵櫥實為叻坡諸華商所喜購而本行每年所沽亦殊不鮮茲特為之錄佈倘 諸君有惠顧者祈即玉臨選購為盼 大英一千八百九十八年正月一號

大清光緒二十三年十二月十八日

明嗎也洋行謹啟



三 品 酒 出 售



啟者本行督辦歐洲馳名三品洋酒來叻發售其酒係白頭款式發售有年沽飲 諸君莫不稱其香美奈近有無恥之徒假冒本庄三品酒款式以圖魚目混珠情殊可恨嗣後 諸君購買本行白頭三品酒者請細認本號認牌之內有小紙包頭註明華字新嘉坡明嗎也公司者始真若無此字樣即屬偽冒請為細認特此佈告 大英一千八百九十八年正月一號

明嗎也洋行謹啟

烏 密 酒 發 賣



啟者本行向由英國督辦各種美酒來叻發售久已遐邇馳名茲復由英新辦到顏爾士斗雲字號之狗頭票烏密酒到叻應沽此酒香美異常不惟飲之可口且能保養精神調和血氣常飲令人不生疾病誠酒國中上品也 諸君光顧應細看以上所列之狗頭標庶不致誤且價甚相宜倘 諸君有欲沽飲者請至本行取用可也此佈

英一千八百九十八年正月一號 光緒廿三年十二月十八日 明嗎也洋行謹啟

法 國 頂 上 蜂 窠 標 萬 蘭 池 酒 發 客



啟者茲本公司親由法國督辦頂上好萬蘭池酒來叻發售其酒清香濃郁醇厚異常飲之誠可令人長血氣壯筋骨悅顏色妙美無窮今市上所有萬蘭池酒無有能出其右者誠佐饌中之妙品也 蓋此酒向惟本公司一家沽出餘無別家出售 諸君光顧請細認蜂窠標頭為記並細辨香味方不致誤價甚相宜倘有劉伶之癖者祈早移玉 惠臨購買是幸

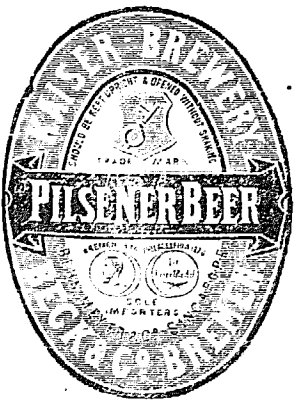
大英一千八百九十八年正月一號 明嗎也洋行謹啟

密 酒 出 賣



啟者本行由歐洲辦到上等密酒來叻發售其酒甚佳茲將標頭印出 諸君光顧祈為細認免致有誤近聞有無恥之徒假冒本行鎖匙標密酒出沽希圖魚目混珠最堪痛恨今本行再行核定於酒樽木匣內加鐵等鎖匙形以示分別倘 諸君有知何人假冒請到本行報明即謝花紅銀二百大元經官訊定即能給發斷不食言再此酒不能販往 加勝巴 三寶瓏 泗水 望加錫 檳榔嶼 日裡等處其餘他埠均能運往並此佈聞

大英一千八百九十八年正月一號 光緒廿三年十二月十八日 明嗎也洋行謹啟



屋地出投 ○啓者本館承命定於西一千九百年馬只月二十二號即華本年二月廿二日禮拜四下午二點半鐘在本館內拍賣地二起其一地段廿四區建有洋樓一座坐落吉里模即武吉智馬路邊大有四萬八千丁方英尺係永遠自主之業其二地段八十四區坐落吉里模即武吉智馬路邊大有一萬八千四百六十八丁方英尺八寸亦永遠自主之業該地均種有式菓木甚繁 諸君有合意者祈屆期玉臨投買可也此佈 西一千九百年三月十九號 大清光緒二十六年二月十九日 吉靈館主謹啓

遷移佈告 ○啓者本號向在漆木街馬車街頭門牌第二百四十一號開設專辦各種土油椰油發客價廉物美并能代出荷領事准單出口素蒙諸君惠顧遐邇同稱茲因舊店未盡合宜經於本月十一日遷至同街門牌第二百四十六號仍舊開張 諸君賜顧請移 玉至本號面商不勝盼切特此佈告 光緒貳拾陸年貳月拾陸日 振發興公司謹啟

書潤刊登 ○蜀西高棟華先生素精六法凡山水花卉翎毛草虫以及博古鐘鼎色色俱佳夙在京師供奉 內廷有年久爲當代名人所同推重每到一處求之者爭先恐後申江等處之人得其片幅無不珍若拱璧昨偕友人南游假寓星洲吡公麻六甲榮茂椒蜜店一時求畫者甚夥同人見其手不停揮日無暇晷爰勸其將潤筆開出俾便求者今將書例列后 宣紙每尺一員 屏幅減半 執扇摺扇斗方 每件一員 帳簾三員 指畫加半 點景酌加 先潤後筆 劣紙立索不應 同人吳夔甫陳佑芝許寄園劉芳蘭朱寅三葉季允代擬

承股聲明 ○敬啓者加冷律門牌第一百五十三號新廣和牛皮店生理原日陳文在附有股本銀九百大元今陳文在志圖別業願將其股份抽出頂與新廣和公司承受是以即將該號生理地券房屋貨物賬項等折算清楚而陳文在名下所着之本息銀項經即交回陳文在携歸應用自後新廣和生意興隆與陳文在無干先此聲明免滋後論 大清光緒貳拾陸年貳月拾肆日 新廣和公司陳逸崇謹白

添本聲明 ○敬啓者源順有限公司催添股本一事前已登報聲明茲於西一千九百年俾不哇里月廿四號即華庚子年元月廿五日各股東議定每股添湊本銀五十大員重新振作再立股本單各執一紙爲據至前所用充本五成之股份單當即收回嗣後倘有遺漏戊戌年所立股份單以及未曾來充本銀之股份單一概作爲廢紙特此聲明以免後論 大清光緒廿六年二月十五日 大英一千九百年三月十五號 星架坡衣箱街源順有限公司謹啟

承頂聲明 ○啓者小坡桂蘭街門牌第廿二號聯發號舊貨生理原係翁厘開創茲翁厘志圖別業願將聯發號全盤生理頂與張德承受經同請到公觀 陳王翁駕臨秉公核算明白而翁厘應得之退股銀項經已當眾交清日後該號生理盈虧以及一切事宜概與退股人翁厘無涉倘翁厘有與各 實號往來交易以及賒揭滙項概爲經手是問亦與張德無干先此聲明免滋後論 大清光緒廿六年二月十三日 大英一千九百年三月十三號 承頂人張德謹啟

聲明告白 ○啓者新嘉坡老巴剎門牌六十七號豐興和記公司結埃什貨出水生理於丁酉年間請有蕭亞乾到店帮理生意議分花紅二份以獎其勞嗣緣蕭亞乾於客歲謝世其妻黃氏癸酉願將先夫應得花紅拆出爰請公親楊以上沈添國藍兩順諸位老爺爲臨秉正自去歲臘月三十日截止核算所有蕭亞乾名下應得銀項即當公親面前交領以清首尾此係兩願謹此告白 大清光緒廿六年二月十三日 大英一千九百年三月十三號 豐興和記公司謹啟

購尋鎖匙 ○啓者昨日約十二點鐘時有友人由本街乘坐手車前往拋球場等處不意有鎖匙一串偶然遺失不知遺在手車抑係失於路上此鎖匙計共十五枝并無匙扣他人拾得并無所用茲特懸賞尋求 諸君等有檢獲此匙者祈即送回本館若係原物即謝花紅銀十大元决不食言特此佈告 光緒廿六年二月初二日 叻報館代啟

住屋出稅 ○啓者茲本行有住屋一間坐落麥加南實得力門牌第二號茲欲出稅與人 諸君有欲稅居者可向土庫花園邊第廿四號門牌大狀師勿禮力兄弟寫字樓面詢便得特此佈告 大英一千九百年二月十二號 勿禮力兄弟狀師謹啟

豐源輪船 本號輪船往來各埠船期開列如左在各埠往實叻日期 由麻六甲往芙蓉每逢禮拜二六日中午十一點鐘開行 由各埠回實叻之日 由芙蓉往吉隆坡每逢禮拜一五日下午四點鐘開行 由芙蓉往吉隆坡每逢禮拜二六日下午六點鐘開行 由吉隆坡回芙蓉每逢禮拜二四日下午四點鐘開行 由麻六甲回實叻每逢禮拜二五日上午十點鐘開行 由麻六甲實叻坡每逢禮拜二五日下午四點鐘開行

源開行 日期 各輪往麻六甲吉隆坡實叻午 等禮拜五日三點鐘行特此佈 豐源號謹啟

號 日期 各輪往麻六甲吉隆坡實叻午 等禮拜五日三點鐘行特此佈 豐源號謹啟

開辦江蘇賑捐告白

○啟者本局歷奉各省大憲委辦四川順直山東湖北江蘇等省賑捐其部照均經先後發給各捐生收領並無貽誤茲因江蘇賑捐將次停止本局奉到 兩江督憲劉飭諭災民待賑孔亟准其展限變通辦理其價較於從前格外輕減以期多收一分捐款即多救一起災黎是以本局特將實收郵寄叻埠交託殷實行號代為勸辦今承榮豐行 劉壽川翁文行堂 吳慶甫翁榮於為善以拯救災民為心慨然代勸現經開辦諸公有志顯揚者請移玉至十八間榮豐行單邊街文行堂內報捐決不致誤再江蘇賑捐準於今年一律掃數報部將來部照一定快捷合並附聞 光緒貳拾陸年正月貳拾貳日 勸辦江蘇湖北等省賑捐局謹啟

利施岩精製寶銀首飾告白

○首飾一物雖非盡人而用然以美觀瞻壯顏色之故所賴者亦劇匪輕是以富貴人家莫不孳孳然講求於此也然而此中傑劣固在乎物料之佳然亦賴工作之美方足以副之故求大匠於市匪其非易事本號向以製造金銀首飾為業承業石榴米磁石及各式寶石等為生自西一千八百七十二年開創已來已近三十年素馳聲譽前者 英國四皇子高軒過叻曾蒙杜顯極飾發售以便諸人選購凡諸首飾中外男女所用無不俱全倘 諸君藏有寶鑽及家傳異珍命本號為之鑲製者均能如命又或有舊首飾欲更換新者亦可以惠臨商酌至於本號所製各物均係現在最新款式精選最上名匠用心製造工料俱佳不但美觀且堪耐用并有華首飾甚多以便 華籍諸君及女眷等購用所有各飾如高羅雙 鑽鑽 鑽耳塞 鑽鑽 鑽鈕等類均係監督頂上工匠製造最新之款 諸君或為購買或自擇新飾花樣委台代造均可以如意而成本店中并另陳設廳堂頗為整潔以便華籍諸女客駕臨看閱伏乞本坡或各埠 諸君惠臨查看即知鄙言為不謬矣 本店設在新嘉坡高第街即海實得力門牌第六十二號六十三號 諸君光顧請移玉趾特此佈聞 大英一千九百年正月十號 大清光緒貳拾伍年拾月初拾日 西廊美卑利施利岩謹啟

有銀出按

啟者本行常有銀出按 與人典當第一次之物 業諸君有欲請按者 求玉臨本行面商便得 再本行設在土庫海傍 門牌第十九號與莫實 得洋行為鄰并此附佈 大英一千九百年三月 十五號 大清光緒 廿六年二月十五日 福蘭公司謹啟

金雞 鐵樹 補功 藥酒

啟者此藥酒由德國皇家大醫生專心博考知有金雞鐵樹產自德國壽如松柏之年採其精華配提神益氣靈芝釀造而成昔年曾經呈送美國英國法國奧國俄國及天下諸大邦統計由各國皇家大醫士三百餘名考驗獎賜手書共三百餘緘純係稱贊此酒之功治男女氣弱血虧精神困倦筋骨痠痛不思飲食胃口呆滯頭眩眼花心驚恍惚夜不成寐腎虧失調小便淋瀝如飯湯等症 長寒發冷瘧症以及婦科月經失調或臨經腹痛病人愈後欠補有疾無疾皆可酌量而飲大能益精補髓更能治 陽痿難舉之疾婦人飲之能令温和子宮養顏肥體永無 疾病相侵本局開創經三十餘載歷來不惜資本盡心製 煉藥水藥油藥酒丹膏丸散屢試屢驗而德君醫生保赤存心無論內外新奇難症請臨診視藥到 春回貧者不過索回藥費概免謝儀倘蒙惠顧祈到本藥房選沽自當格外從廉此佈 光緒貳拾伍年七月初四日 西一千九百九十九年八月九號 新嘉坡土庫街德國神農大藥房謹啟



遷移廣告

啟者生在大日本帝國高等美術學堂精研刻苦曾于數年前卒業繪事邇來漫遊天下據遵油漆畫水彩墨畫之法則畫面相風景花鳥等之繪精練諳熟此次來叻出所學以問世兼集志繪之士欲授生特得之妙今既已有數名及 門弟專心精勵 諸君賜教請祈屈玉價甚從廉此佈 移寓當申律附近丹戎巴葛第六十六號門牌 大清光緒二十五年十二月十六日 烏我哇利八郎謹白

日本畫相遷移

輪船往來各埠

啟者茲本行有新造一號保險之堅固輪船一艘名曰馬夏容兒勝鬱常川由叻往來網略所有往返程途均在以下所列各埠經過以便附貨搭客茲將所過各埠列明如左

吉蘭丹	獅	大	宋	丁
萬倫	耶	宣	斬	盆
萬打班	萬	打	班	內

一號二號三號之客廳陳設甚為雅潔而笨面客位亦甚爽潔 整齊 諸君有欲附貨搭客者請至本行面商便安特此佈告 大英一千八百九十九年十二月十一號 大清光緒廿五年十一月初九日 明嗎也洋行謹啟

中國通商銀行告白 ○啟者中國通商銀行乃於西一千八百九十六年慈民末月十二號即華光緒廿二年十月初八日恭奉中國朝廷之命為之創設 計集本銀五百萬兩 先行收取二百五十萬兩 總理處設在上海

本銀行又分設於廣東 芝罘 鎮江 福州 漢口 北京 汕頭 天津等處 本銀行所為生理乃買賣以上各地之單及代收以上各處之匯項并電滙等件凡 諸仕商有物作按欲向本行請貸及當單等件皆能如 命倘有欲將銀項寄存本行者亦屬格外有益茲將本行所奉月息列明如左

三個月銀期者每月利息三八仙半
六個月銀期者每月利息四八仙半
十二個月銀期者每月利息五八仙半
大英壹仟捌佰玖拾玖年拾貳月拾貳號
大清光緒貳拾伍年拾一月初拾日
中國通商銀行駐叻代理人莫實得洋行謹啟

多惹士號 頂上 白漆 發售



啟者本行現由歐洲多惹士著名工廠寄到所製之頂上白漆發售此等漆料較諸各家所製之極品白漆未嘗稍遜荷蒙英國皇家及素著聲望之製造家并本坡各船澳時常購用莫不盛稱其妙因其物料既精製作既善而價值復廉故也 諸君有欲購買大起者可至本號駐坡代理人巴智申西疊洋行選購如係購買零星者則至本坡中西各索路店均可 諸君光顧請認多惹士字號方不致誤特此佈聞
大英一千八百九十九年十二月十二號
巴智申西疊公司謹啟

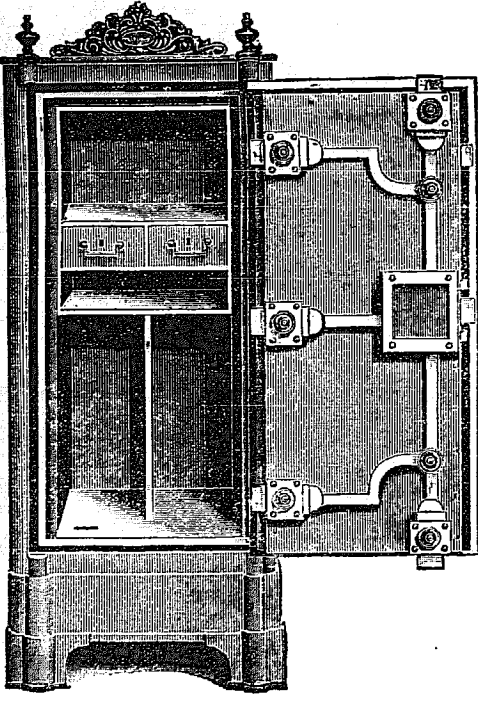
HAIG & HAIG CELEBRATED T. T. WHISKY.

頂上著名威實基酒 發客
啟者本行現承歐洲赫赫著名酒廠之命為駐叻代理人售賣知威實基酒 T. T. Whisky. 此酒每箱十二枝計銀八元二角半每桶十五牙蘭每牙蘭計銀三元五角此酒乃係歐洲著名美酒氣味香醇濃而不燥又能消暑醒胃解渴除煩飲之令人頭不昏眩且無酒患蓋此酒并無燥烈之弊故常飲者能保養精神怡悅顏色在於南洋各地常飲此酒更屬相宜 諸君賜顧請移玉駕臨本公司選購可也特此佈告
大英一千八百九十九年十二月初十日
大清光緒二十五年十一月初十日
巴智申西疊公司謹啟

代理 埃蘭 爾申 那 火燭保險公司 告白

啟者茲本行承埃蘭之爾申那保險公司之命在於本坡代理火燭保險事宜該公司自一千八百二十二年創設以來經蒙天下諸仕商賜顧生理甚旺計該公司資本共有一百萬磅而所存之盈餘積項亦至五十餘萬磅之多至於保價格外公平叻地如遇火警則所保之項可以速即償交 諸君有欲賜顧者祈至勞民申路第三號門牌本公司寫字樓內面商便得特此佈告
大英一千八百九十九年十一月廿八號
大清光緒二十五年十月廿六日
致密實蘭直致禮隣公司謹啟

鐵櫃 出賣



啟者本行所售之鐵櫃在本坡馳名已久素蒙 各君購用莫不盛稱其妙計此櫃之大小共有五種而價甚相宜此鐵櫃乃歐洲著名工師所製極為美善本坡所有西人齊習人以及作椒蜜生理諸華商多向本行沽買以為貯錄之用因本行所沽者均用頂上物料製造而成不惟能壯觀瞻而且異常堅固無論火燒盜劫均可無虞貨美價廉莫此為甚倘 各君有欲購此櫃以收藏重寶者可至本行選沽此佈是幸
英一千八百九十八年正月十三號
丕殺呼容公司即前加珍洋行啟

行出具切實考語命吏部帶領引見團出之滿洲蒙古書院帖式等官着歸內處二印知通判內遇有缺出與舊記名人員一體帶領引見漢軍漢人着交部以撫民同知通判等官分別選用大理寺丞武承志太常寺丞崇恩光祿寺署正崇勳倉場典平倉監督戶部主事桑家唐古壇學吏葉承慶順天府治中王夢齡宗人府府丞著主事常瑞禮部主事職銜慶徵太常寺贊禮郎慶發讀祝官啟順博士志寬國子監助教松廷朱鴻瀛鴻臚寺鳴贊額圖庫侍衛處署主事福福慶儀衛司管帶官耀震欽天監五官正桂希聖古耶古皆圖俱着交部照例以應升之缺并用其內閣侍讀盧岳等二百六十一員俱着准其一等加一級欽此

英打電音 ○本坡實得力太晤士西報接十七日英京來電云昨電所言英將保加汝率軍南進欲與葛底牙連兵一事今其所部已抵習不憐非因砲擊來電又云現在勿南非因砲擊與急打羽因之火車鐵路經再通行而葛將軍前部亦抵習不憐非因砲擊而後隊之軍當可以陸續繼進今觀該處軍事則阿國之兵言歸故里者當不下四分之三之數矣來電又云急打羽因前日被英諸荷種人等現已聯集在日加釐威士禮釐兀禮及卜渣等處歸誠又接十八日英京電稱英將保加汝之軍已抵那華士本該處有火車橋一道係屬來往通衢至葛底牙之前軍則已北向而趨因擄獲敵軍機器火車二輛火車四十輛敵兵數人并軍火甚多又云英將打多拿現由拿打前往阿國邊界查探敵情因探得敵人駐有大軍在里隣 珍多亞 尼谷三大路此大路係在列千目羣山之內即拿打與阿國交界之所也又據勞打電報接其駐紮旁末施探訪人於十二日所發電稱現在馬非景北廿五英里必沙尼境之電綫可與外處往來據此觀之則馬境之圍諒不日即能解散矣又接十九日英京電稱敵將高樂兒所部之眾前者力竭而降英廷本擬全行撥往仙得里那島中安置經命運船由施登馬侯候載送茲悉該船又接將令着其暫緩啟行據知者云英帥之意諒祇欲將打國之兵發往而阿國諸軍則設法另行安置是緣該兩國兵軍時有不睦之故蓋此次戰端之作概由於打蘭士目而阿國則以唇齒相依之故出與打國連兵今因救人自累故諸軍不免有怨言大抵相對之間不無怨懟之語因此不能相睦故英帥不欲使其同居一地以釀事端也

結好大邦 ○網略來信云暹羅美國使署之址乃某廟之餘地茲悉暹王之意擬將此地或全贈於美國或酌量劃出若干以贈是亦可見暹王欲結好於美人之處矣

客卿假旋 ○網略來信云暹廷顧問官丹人勞鄰巷九民現已請假數月言返故園茲悉勞君早晚即須來叻定於三月初十日由叻附搭郵船西渡矣

雙南萃美 ○昨報李郭同舟一則係由香港華字日報錄出內言邱仙根工部王曉滄廣文因保商局事奉惠潮嘉道沈觀察委命南來宣佈 朝廷德意各情既錄畢乃接友人遞來一函言二君於十八日已附法國郵船抵叻現暫寄寓振德興客棧內等語維時本報業經發印未及改正茲特補登於此夫二君為當代文人詩名藉甚而邱君前在台島以孤軍而抗強敵尤屬奇男子之所為志雖未酬而名節已堪千古今兩君以儒雅英雄南游羣島行見化文章為經濟能令海隅赤子咸知 朝廷撫輯之恩則兩君之功亦奚在陸大夫之下哉

制軍威望 ○南京來信云前任兩江總督劉制軍現已定議進京并預擬於本月十五日到滬取道北上茲據滬上官場傳述劉制軍果於進京定有復任機會緣嗣立新君之事此時業已不成可不必將其投開置散矣又謠傳劉制軍接到各處函牘甚多內中所言悉係扶助光緒皇上之事并迫其親自進京設法回任因人均深信劉制軍如在兩江一日則 光緒皇上一日無恙也譯字林西報

述職定期 ○前兩江督憲劉峴帥定期二月初九日入京陛 見隨帶各員係前江南鹽道胡觀察家楨及任觀察玉森錢觀察德培武觀察勳會觀察丙熙等果爾則京中人士之瞻望帥節者欣見為期不遠矣

學堂可危 ○京友來信云日前召見許大臣景澄 太后詢及大學堂設已年餘有無成材許大臣對以一時未能收效 太后云我早知此事有名無實徒糜費耳於是外間紛紛議論謂大學堂之勢可危矣

鳳城春艸 ○上海蘇報得北京來函云剛相近又在 皇太后前請將某某等大臣即行革退 皇太后曰現在時事日艱全賴諸臣為之輔佐若今日退一人明日革一人徒事紛紜無益於事嗣後不可再行妄奏剛相堅不肯退 皇太后始允隨時察看某某等大臣之行爲再行商量也○又得西友函榮相以拘拿某太守一事大不謂然本擬與剛相力爭嗣因剛相剛復性成無從更改故爾中止也

西人論拘拿黨人 ○現在中國 皇太后仍欲將稱述維新暨行新法以及曾經譏諷諸人設法除淨茲經訪悉 太后近又密傳諭旨着各省督撫密行查訪如有維新一路之人即行拿捉其中更有名望素著者數人目下亦須一併拘拿即如翁師傅文廷式及曾為某省巡撫之陳寶箴亦均在內此外尚有數人則均居住滬上租界之中我西官應須設法保護勿使為密諜訪查且署理江督鹿制軍現已札飭上海縣捉拿倘我西官不為保衛異日定有許多牽涉之事其經蓮珊現仍在澳門巡撫手掌之中所願不交與李鴻章所派委員則幸甚並聞尚有翰林沈鵬亦疑其講究維新之學已為蘇省官吏奉命拘住并聞一降密諜即須將其正法矣譯上海捷報

升調姑誌 ○京中西友來信言某省撫軍前被言官以任用非人營務廢弛等款專章彈劾後交某制軍查明覆奏茲擬廷中擬調王芾棠中丞為該省巡撫而以張仲芳方伯為安徽巡撫云姑照錄之特以未見明文尚難決其確否也

中外一家 ○美國駐華使臣康奈爾君之夫人前因事返國茲聞將次來華其在美國探望愛田夫人時言及中國皇太后近時在宮
款接駐京各公使之夫人其意似與美國最為親近即一茶之微亦與伊同杯而飲以示格外親密比飲酒時譯傳太后之語謂我等均係一
家人云

北門鎮端 ○近聞都中傳述近日政府頗有調令袁中丞補授直督之意一因中丞就近督練新建軍旅北洋門戶可恃以無恐一因
政府近時頗不主和議一旦授以北洋重權可以一意決裂不似他人圓融辦理交涉事件惟裕壽帥如何安置尚少確信有謂入贊樞機者亦
有謂補授南洋大臣者姑存其說以符新聞體例而已

意見各殊 ○聞有京官評議廷臣謂目下守舊首推徐中堂剛中堂次之趙展如又次之每遇新學如戴私學以八股為儒教正傳以
變法為擅違祖制若夫學堂機器廠則視為亡國之徵此等見識真太高明矣又論及王協揆無非模稜兩可崇師傳則以品學高自期許不好
干預國政二人尚非終持守舊之見者云

俄都近況 ○俄羅斯京各欽差警謠傳日本現已部署一切預備與俄見仗其秉國政之各大臣擬請中英兩國聯絡一氣以為協
力抵敵之策皆因深恐俄人前來東亞多事之故必決意阻止俾不能得志於東方耳日人又請大清國政府在京師建一武備學堂即延日本
官員為教習以教華人軍伍之事俄法德諸邦即欲出而阻遏亦屬無濟蓋清朝定已早如所請矣且其於各製造廠也則力併工作矣於水
陸各軍士則大加整頓矣於各處邊疆則由兵部詳加披閱妥善加以擬在韓國欲得一地久矣潛自圖維其不彰明較著者亦以免俄人之出
為阻擾耳在日本人固亦明知俄國斷不肯自啟釁端其所以不遺餘力而未必未雨綢繆者蓋亦欲免遇事惶恐也否則其兵部請撥軍費議院
總未應允何以仍不時請撥乎至現下俄國則已調兵至阿富汗國疆界甚似有欲先啟釁端之意故俄邦各報館亦莫不從而發為議論語氣
間亦大有咄咄逼人之概日本即奮發有為雄視一切俄人既恐其得志東方自必奮其全力以為壓制之謀此時則尚靜以待之專俟英國戰
敗便即乘機起事矣觀俄人之意實欲任他國自行開戰不為戎首俄國臣民并知印度民情遇災甚為不靖所以不辭勞苦預為布置復於亞
西亞及以外各處預備安貼蓋亦深恐俄國之戰鬪不遠也

米艇沉覆 ○十九日下午有大船數艘滿載白米出港欲附某輪船載往蘇祿等埠時諸大船甫抵輪船之傍米向未及駁起忽然暴
風大作潮浪如山諸舟人抵禦不住因被風浪捲沉二艘其貨概落於水所值不貲幸諸舟人均諳水性得幸無虞其餘諸船雖未翻沉然所載
米石亦多被海潮所濕不知其尚能供人之食否耳

傷人案詳臬 ○前報淡申路西班牙人完牙勝於去月廿五晚七點餘鐘持刀欲刺伊妻不中遂怒葡萄牙婦蜜敏因刺傷該婦之手
腕當時聞人陳旗欲前解勸亦被其用刀刺傷頸項後由第一號四畫差及一百六十一號巡差將完拿獲送案陳及該婦則送西醫院內調治
各情現在陳及該婦之傷已愈昨日對質公庭訊畢後以案情重大判詳臬堂核奪

上控失直 ○前報小坡向興街潮人林紅部毆打伊妻黃珍蓮被控之案先由府尊訊定判林監禁一月之期惟林心有不甘請將案
至臬堂上控茲悉此案昨在臬堂訊畢仍照府尊原判而行林無可如何刻已遞諭入獄矣

案請上控 ○前報查賭局差在直落亞逸之棉加覽街第三十八號門牌屋內拘獲閩人陳淡及男婦共計十九人一案前在府堂訊
定判罰陳淡銀二百五十元惟陳心有不甘已請將案赴臬堂上控矣

十九日晚堂公案 ○昨午巡理府提訊潮人李鴻喜控同籍人周亞潮竊案據稱住居二馬路第六十四號門牌十七日午刻被周
入屋竊去皮鞋兩對值銀一元八毫正欲出門被余撞見爰呼第二百三十二號巡差拘周送案云云府尊訊畢以物物顯然判罰周監禁兩月

○閩人王宗前赴府堂請崇於十七日偕同三十二號二畫差拘獲宗人王宜於案昨經府尊提訊據王供稱向在距坡五英里之實籠岡路某
菓園內種菜為生十五日宣乘余來坡竟將草屋雙扉撬破而入竊去衣箱一具及衫褲白米等物昨乃將其緝獲并經起出原贓數件云云府
尊訊畢命將此案展至廿三日移交正堂由兩太守會訊○瓊人彭亞興請崇拘其同伴莫亞安於案據稱在實厘惠娘輪船僱工莫與余係為
同伴去月十七日余到賭間口街購買魚肉菜蔬等物有銀紙三張計銀五十元被莫強行搶奪逃匿無踪余因該船急切他往未便追尋迨至
本月十四日復抵坡中乃請崇將莫逮送於案云云又據莫訴稱與彭同在該船充當廚役彭因欠余工資不還余曾與其打架詎彭竟誣良為
盜尚有同船之伴可為干証等語府尊訊畢以彭所控之詞有不能取信之處又無干証因判莫為無罪將其開釋

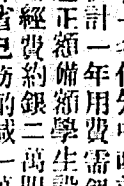
二十日早堂公案 ○前報穆拉油人雙閣在爪亞街被粵人黃亞喜及任亞三剪竊去銀三元五角一案查黃曾犯盜案一次本日
府尊訊畢判罰黃監禁三個月另答十二條任則監禁兩月○叻產華人徐金泉於十六日持有小坡大馬路新德隆號故衣店之印向漆木街
王大興號綢庄賒取烏綢褲十條白綢褲六條共值銀四十元零五角詎被新德隆店東閩人張定查知以該店并無此事即通報第一百三
十四及三百三十一兩哨差將徐拘獲及原匪偽印等一併送案本日府尊提訊一次命展至廿七日再訊○府署後街益隆棧東閩人張順源

請票拘獲同籍人許宗明於案據稱十六日有樹乳一箱值銀三百餘元交許之手現許將此樹乳蓋不交出似同欺騙云云府尊訊畢判將案交兩太守於廿六日會訊○護署保良局差來因請票拘獲粵婦黃氏亞福送於府案據稱該婦前誘其同籍女子何亞帶言往他埠嗣經女之姻戚到護署稟報此事即經護政傅氏到案將該女交出詎無以應故特控之等語府尊訊畢命將案展至下期由兩府尊會訊○本日提訊工部局諸差控案計共一百八十七起內有控痘不報之案四起判各罰銀二十五元餘俱填案或罰三元或罰二元

京報選錄 ○頭品頂戴四川總督奴才奎俊跪 奏為遵 旨查明川省商務學堂現辦情形據實覆陳仰祈 聖鑒事竊奴才前准部咨光緒二十二年四月二十九日奉 上諭商務之振興者究為何項各省設立學堂不容虛糜經費有名無實者各督撫將辦理情形一體奏報等因欽此伏查四川商務光緒二十五年經前督臣鹿傳霖奏准設局招商開辦前因風氣未開眾情不免頓阻近以礦務大典亦多稟請承商者而開辦至今則以白蠟公司為實著成效蓋白蠟自設公司後凡行戶均價指買及奸販撥假等弊為之一清商民無不稱便從前落地釐金由行戶代收每年不過繳銀二千兩今歸公司代收剔除中飽涓滴歸公自二十三年四月起至本年八月止計兩年四個月共收解銀五萬六千餘兩較前增至十餘倍此商務振興之一大端也此外如重慶仿造泰西期捲先僅出售本省現亦製成大批運銷上海又所製洋蠟頗能合用若更精益求精當可抵制洋貨又成都車務公司既便拉行人而貧民且可藉資養活其餘如重慶印州各煤棧瀘州隆昌各煤廠亦在陸續開辦逐漸推行竊維商務一事其大要在考究物產講求製造廣開銷路必須官商不隔聲氣素字者方能聯絡商情而廣招徠奴才所竭力經營並將農工事務詳訂切實辦法務在能收地利斷不敢稍事蔓延空言恭責至川省學堂有二日中西日武備中西學堂係光緒二十二年前督臣鹿傳霖奏明開設並附算學館由總理衙門派來英文法文教習二員額定學生六十名肄習語言文字及地輿測算各國史策等學兼聘華教習一名俾知中西並重不致偏廢現經奴才傳集各生到署考試大抵英法文均能通曉其他造詣尚未克精惟算學一門尚多滯心研究之士統計一年用費需銀七千餘兩諸從樽節並無浮冒武備學堂係光緒二十四年前督臣恭壽派員由湖北採取章程回川試辦延訂教習招選正額備額學生設立講堂操場試辦肄業習測繪算學鎗炮營壘等當場造就就其技藝精熟者隨時挑選分撥各營教練洋操亦頗得力歲需經費約銀二萬四五千兩前經奴才奏明動用本省扣存勇餉湘平一款奉 硃批該部知道欽此欽遵在案惟時艱餉絀不能不事事格外節省已飭酌減一萬五千兩另案奏明仍隨時嚴飭委員責成該教習等盡心誘掖認真操演總期學有實用不虛糜上副朝廷作育人才循名核實之至意所有查明川省商務學堂現辦情形理合恭摺覆陳伏乞 皇太后 皇上聖鑒謹 奏奉 硃批知道了欽此

仁濟藥房遷移告白 ○啟者本藥房原設衣箱街第三十八號門牌樓上茲於二月二十日移在晴美芝律即大馬路吉寧禮拜堂對面第九十四號門牌闊海天綢庄樓上 諸君賜教請移玉趾此佈
大清光緒二十六年二月二十日 大英一千九百年三月二十號 新嘉坡仁濟藥房吳傑模子範謹啟

候觀懷 乙兄弟 第一等 奇巧獸 戲告白



啟者茲本班欲來叻開演六晚之久茲定於西馬只月廿四號即華本月廿四日禮拜六晚起在升旗山下三叉路即丁略之曠地中開演本班周游天下所到之處無不蒙諸 官紳賞鑒聚眾有加并蒙英皇太子鑒觀本班所演各劇莫不出奇制勝以博諸君之賞鑒至於馬上超越以及躡索等技并教練各獸精演技藝均有出神入化不可思議之概而本班所已教演之虎賁鹿羊狗及南非洲之獅猴均可任意指揮善通人性茲將坐位價目開列如左 六椅官位每座十二元 官位每位二元 一號每位一元五角 二號本地人座位每位一元 三號每位五角 四號每位三角 凡諸商眷有欲惠觀者可以預行通知以備座位而座位之圖式現存在勞民申公司內以便諸君觀而預定特此佈聞
大英一千九百年三月二十號 懷乙兄弟第一等獸戲班謹啟

大英欽命新嘉坡輔政使司 為招人投票事照得本國家現有工役欲招人入票承充為此示仰商民人等一體知悉汝等有欲承充是役者可於西一千九百年嗎只月二十四號即華本月廿四日以前入票投交本署以憑選擇其所作之工 係在新基海頭製造第七號之浮球

如欲知其詳細情形及圖式者除禮拜外每日由上午十點鐘起至下午四點鐘止均可至營造司署向其大才副查詢凡投票者其票外必須寫明投交本署充當某項工程字樣並須向營造司署大才副取印便之票照式填寫方能合用至於乘取之權任由國家裁奪各宜踴躍慎毋觀望特示
大英一千九百年三月十六號 大清光緒廿六年二月十六日

示 示

示

示