

大清光緒廿六年

本館新聞除禮拜外每日出版一
紙外埠均可函致本館取
閱如外埠閱報加寄費不
也除日本英法德俄各國
惜工本從英法德俄各國
刊印各器以待與英法德
體活字及各式花邊等延
西人排印工藝甚精所有
印字大小機器均用精工刊

第五千四百六十五號

申報

(號七第牌門口虱巴舊在設開館本)

印工緻絕倫並延有文士書
寫各體文字現由上海購到
各種書籍出售其書目另行
刊佈所有各項價甚相宜再
本館所登來札原擇其有益
世道人心者附登否亦須無
礙於人而後始錄其有謾罵
成文以及支離費解者概不
登錄嗣後諸君來札尚祈
自諒更須寫真爵里而後敢
將原稿收回也本館謹白

庚子二月初三日

大英一千九百年三月三號禮拜六 (仙壹字每日首台傳五張每舊家團壹月每)

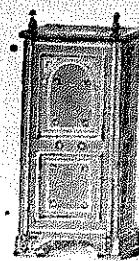
延請教讀 ○啓者本館茲欲延請課讀漳音之塾師一位以育童蒙惟其人須品學兼優勤於訓
誨者方能就席倘諸君欲承斯乏請至本館面商便得此佈 本館謹啓

庚子年月份牌及賀春柬印竣 ○啟者庚子年中西合歷月份牌本館早經訂就但聞 朝廷初
有改閱之議誠恐果經改閱則與原歷不符故不便遽行印出蓋防有誤 諸君校閱必須慎之又慎而後
敢出而問世也現在時憲書業經頒下已無改閱之舉是以特遵歷法核明中西月日乃將月份牌刊出今
經告竣在於本館發沽并有賀春書札十餘式各體俱備悉以采箋寫印精緻異常 諸君惠顧祈速 惠
臨選沽為盼 本館謹啟

藏防要地議

西藏古吐蕃元明為烏斯藏其人謂之唐古特亦曰土伯特其地分三部曰康即四川打箭爐外巴塘察木
多之地為前藏曰衛即布達拉及大招寺本吐蕃建牙之所今達賴居之為中藏曰札什倫布木拉藏
所治今班禪居之為後藏又並極西之阿里則稱四部云北界河源南界金沙江西距雪嶺東西六千四百
餘里南北六千五百餘里蓋幾劈東亞之半矣但其險要今昔不同在康雍之時僅有準噶爾之騷擾故設
防尚易如布達拉西北三百里有騰格里海西後藏周數千里其北岸大山橫亘為準夷入藏必由之路
有鐵索橋一夫拒隘萬眾趨避以當時不知防守故準噶策妄之擾由騰格里里突入致有圍攻布達拉執殺
拉藏汗之事至今之議藏防者則在防外人英吉利之乘間窺伺自英人據有印度垂涎於藏構費割阿
以西邊境其鐵路已達布魯魯克巴之大吉嶺土酋降附於英英設領事及領兵副帥自嶺東北三程至塔西
蘇登又三程至藏地帕克里議者以英人日逼藏地遼廓難以維繫必嚴密設防杜其窺伺今按後藏札什
倫布西之喀達絨轄拉木濟龍四城皆沿楚河皆乾隆時建以防廓爾喀內侵之路後藏札什倫布西
南左有曲多江鞏右有彭錯嶺峭壁連岡咽喉天險當時廓夷步卒數千自拉木入使蕃漢官兵分兩路
以扼之則廓爾喀深入無援不戰可潰乃駐藏大臣保泰聞變即潰縱賊大掠全藏大震迨大兵至始盡恢
復今則不防廓夷而防英人尤以四城為險要重地而定日為四城之衝兼通諸部落阿里至札什倫布一
千三百餘里在岡底斯山西連英境為極邊衝要江孜去大吉嶺五百里當布魯魯克巴之衝為全藏最要
之地故為藏防計宜立重鎮於定日帕克里江孜阿爾南結廓爾喀以為藩蔽則邊防固而 國威伸矣雖
然英人之欲由印度以通道西藏其謀已蓄之百餘年前乾隆四十五年班禪額爾得尼自後藏入覲時告
諸印度總督之使者博格爾曰貴邦遣足下來此議印度與我通商甚善然此事非我所能自主今請足下
赴廣東候 命我當面奏 大皇帝求召足下入京面議其後班禪沒於京博格爾沒於粵是以事不果成
今者英人權力日增我中國畏其日甚一經商說無有不唯唯聽命而鮮肯與之力爭者噫英人之於滇邊
開埠通商非通商也實欲假道以入西藏耳藏地綿延數千里素未開闢其中良材美玉以及五金之礦多
若繁星中國既無暇留意於其間藏人又惟以佞佛為心從不知與天地自然之利英人處心積慮匪伊朝
夕一旦得以道出滇中進邇而入藏境我中國費二百餘年之心力得以撫輯其人民者英人不難示以恩
威成席捲囊括之勢我中國苟不及早綢繆恐向所恃為金湯者皆將有外人之車轍馬跡而不可為先事
之防即善夫薛星使福成之持論也曰中國素守好大喜功之戒避開疆生事之嫌得之則曰猶獲石田失
之則曰不勤遠略顧石田去而膏腴危矣遠畧弛而近憂迫矣我視為荒土而讓之彼一經營則荒土化為
映田以奪我利柄我見為蹙脫而遺之彼一布置則蹙脫變為重鎮以偏我巖疆必擇一二事以全力爭持
然後可以抑狡謀而挽積弱所望此後振作精神力拒倭佔庶藏地可以永保否則向之開海口以通商者
今日漸及於陸地今之開邊境以互市者後更闖入夫與區區竊食之謀終無底止不亦大可危哉嗟乎天下
事有發端甚小而貽禍無窮者此類是也有心時局者非取夫中外大局時時熟籌於胸中又烏能識微而
知著哉

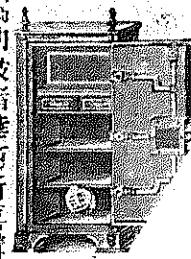
售發樹鐵名馳



嘗思養生之道所最要者則惟飲食其次則惟銀兩然必須有以善藏始無意外此本行鐵廚所以為 諸翁之所共賞也啟者本行所賣之鐵廚久已馳名於東方一帶而於叻坡則聲名尤著至本行購買此等鐵廚已有三十年之久其製甚為堅固保能耐火且其鑰匙甚妙斷非盜賊等所能開計其樹全身均用鐵製成並無雜以木料且諸樹自前至今均為一式堅固並無有優劣之分至於各樹大小不一而價值則約一百元至四百元凡用之者可保其不礙

焚燒即遇意外火災亦無所損礙是以本行之鐵廚實為叻坡諸華商所喜購而本行每年所沽亦殊不鮮茲特為之錄佈倘 諸君有惠顧者祈即至臨選購為盼 大英一千八百九十八年正月一號

大清光緒二十三年十二月十八日



明嗎也洋行謹啟

售出酒品



啟者本行督辦歐洲馳名三品洋酒來叻發售其酒係白頭款式發售有年沽飲 諸君莫不稱其香美矣近有無恥之徒假冒本庄三品酒款式以圖魚目混珠情殊可恨嗣後 諸君購買本行白頭三品酒者請細認本號招牌之內有小紙包頭詳明華字新嘉坡級明嗎也公司者始真若無此字樣即屬假冒請為細認特此佈告 大英一千八百九十八年正月一號

明嗎也洋行謹啟

賣發酒密烏



啟者本行向由英國督辦各種美酒來叻發售久已遐邇馳名茲復由英新辦到頭雨士斗雲字號之狗頭票烏密酒到叻應沽此酒香美異常不惟飲之可口且能保養精神調和血氣常飲令人不生疾病誠酒國中上品也 諸君光顧應細看以上所列之狗頭標庶不致誤且價甚相宜倘 諸君有欲沽飲者請至本行取用可也此佈 英一千八百九十八年正月一號 光緒廿三年十二月十八日 明嗎也洋行謹啟

客發酒池蘭萬標窠蜂上頂國法

啟者茲本公司親由法國督辦頂上好萬蘭池酒來叻發售其酒清香濃郁醇厚異常飲之誠可令人長血氣壯筋骨悅顏色妙美無窮今市上所有萬蘭池酒無有能出其右者

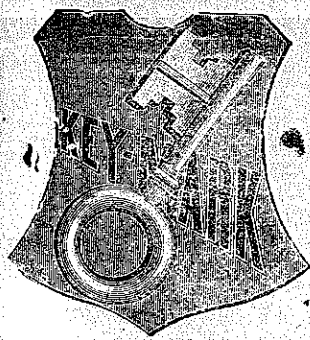


誠佐饌中之妙品也 蓋此酒向

惟本公司一家沽出餘無別家出售 諸君光顧請細認蜂窠標頭為記並細辨香味方不致誤價甚相宜倘有劉伶之癖者祈早移玉 惠臨購買是幸 大英一千八百九十八年正月一號 明嗎也洋行謹啟

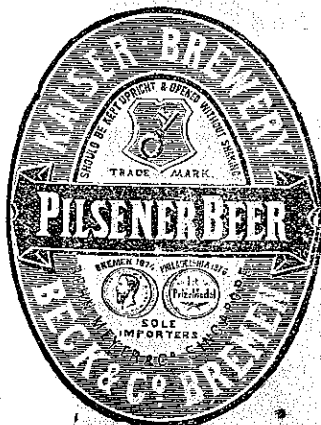
明嗎也洋行謹啟

賣出酒密



啟者茲本行由歐洲辦到上等密酒來叻發售其酒甚佳茲將標頭印出 諸君光顧祈為細認免致有誤近聞有無恥之徒假冒本行鎖匙標密酒出沽希圖魚目混珠最堪痛恨今本行再行核定於酒樽木架內加鐵鑰鎖匙形以示分別倘 諸君有知何人假冒請到本行報明即謝花紅銀二百大元經官訊定即能給發斷不食言再此酒不能販往 加勝巴 三寶瓏 泗里末 望加錫 檳榔嶼 日裡等處其餘他埠均能運往並此佈聞 大英一千八百九十八年正月一號 光緒廿三年十二月十八日

明嗎也洋行謹啟



辭件聲明 ○啟者新嘉坡源順街第一百一十五號門牌錦南興號前僱用林獻喜為打碼只領貨之職者茲經退辭出店倘伊或有與人交接賒欠各款無論前後多少惟向經手是問至做與諸 寶號來往支貨須有蓋做兌貨印章為憑不然不干錦南興號之事特此聲達以免後論
大清光緒廿六年庚子元月廿九日 大英一千九百年二月廿八號 錦南興謹啟

眼科問世 ○啟者余在印度學習眼科醫術所有為人醫治各症莫不手到春回計前在英倫所得治愈諸人頌字不下數千紙之多余并擅醫痔瘡以及雜症所有貧者來取眼藥不受分文 諸君賜教請即 玉臨館設棉打路門牌第一百五十號特此佈聞
大清光緒廿六年元月初十日 大英一千九百年二月九號 下兒盡多刺勝熊目士謹啟

荷國總領事告白 ○啟者凡諸士商欲知本年荷蘭國家在蘇門答臘西境之巴東拍賣王家羔丕之詳細情形者可至本署詢問便知一切特此佈告
西一千九百年二月十七號 荷國駐紮新加坡總領事官嘉謹啟

住屋出稅 ○啟者茲本行有住屋一間坐落麥加南實得力門牌第二號茲欲出稅與人 諸君有欲稅居者可向土庫花園邊第廿四號門牌大狀師勿禮力兄弟寫字樓面詢便得特此佈告
大英一千九百年二月十二號 勿禮力兄弟狀師謹啟

中國通商銀行告白 ○啟者中國通商銀行乃於西一千八百九十六年忽民末月十二號即華光緒廿二年十月初八日恭奉中國朝廷之命為之創設 計集本銀五百萬兩 先行收取二百五十萬兩 總理處設在上海
本銀行又分設於廣東 芝罘 鎮江 福州 漢口 北京 汕頭 天津等處 本銀行所為生理乃買賣以上各地之單及代收以上各處之匯項并電匯等件凡 諸仕商有物作按欲向本行請貸及當單等件皆能如 命倘有欲將銀項寄存本行者亦屬格外有益茲將本行所奉月息列明如左

三個月銀期者每月利息三八仙半
六個月銀期者每月利息四八仙半
十二個月銀期者每月利息五八仙半
大英壹仟捌佰玖拾玖年拾貳月拾貳號 大清光緒貳拾伍年拾一月初拾日 中國通商銀行駐叻代理人莫實得洋行謹啟

利施岑精製寶磁金銀首飾告白 ○首飾一物雖非盡人而用然以美觀瞻壯顯色之故所賴者亦屬匪輕是以富貴人家莫不擊然講求於此也然而此中優劣固在乎物料之佳然亦賴工作之美方足以副之故求大匠於市屢良非易事本號向以製造金銀首飾為業并承蒙本號因此之故更口刻勵以圖精益求精迨於今自開亦無所愧茲本號常有頂上各色水磁石及各式寶石以上等工作製成時款首飾發售以便諸人選購凡諸首飾中外男女所用無不俱全倘 諸君藏有寶磁及家傳異珍命本號為之鑲製者均能如命又或有舊首飾欲更換新者亦可以惠臨商酌至於本號所製各物均係現在最新款式精選最上名匠用心製造工料俱佳不但美觀且堪耐用并有華人首飾甚多以便 華籍諸君及女眷等購用所有各飾如磁高羅雙 磁鎖 磁耳塞 磁簪 磁盤領 磁鈕等類均係監督頂上工匠製造最新之款 諸君或為購買或自擇新飾花樣委令代造均可以如意而成本店中并另陳設廳堂頗為整潔以便華籍諸女客駕臨看閱伏乞本坡或各埠 諸君惠臨查看即知鄙言為不謬矣 本店設在新嘉坡高第街即海實得力門牌第六十二號六十三號 諸君光顧請移玉趾特此佈聞
大英一千九百年正月十號 大清光緒貳拾伍年拾一月初拾日 西廬美卑利施利谷謹啟

啟者生在大日本帝國高等美術學堂精研刻苦曾于數年前卒業繪事邇來漫遊天下據遵油漆畫水彩畫墨畫之法則畫面相風景花鳥等之繪精練諳熟此次來叻出所學才問世兼集志繪之士欲授生特得之妙今既已有數名及 門弟專心精勵 諸君賜教請祈屈玉價甚從廉此佈
移寓嵩申律附近丹戎巴葛第六十六號門牌
大清光緒二十五年十二月十六日 烏我哇利八郎謹白

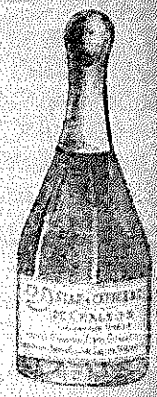
日本畫相遷移

問世兼集志繪之士欲授生特得之妙今既已有數名

白告移遷

輪船往來各埠
啟者茲本行有新造一號保險之堅固輪船一艘名曰馬夏峇兒勝鬱常川由叻往來網略所有往返程途均在以下所列各埠經過以便附貨搭客茲將所過各埠列明如左
吉蘭丹 獅 大啤 宋卡 六坤
萬倫 耶宜 斬盆 萬打班 船內
一號二號三號之客廳陳設甚為雅潔而笨面客位亦甚爽潔整齊 諸君有欲附貨搭客者請至本行面商便安特此佈告
大英一千八百九十九年十二月十一號
大清光緒廿五年十一月初九日 明嗎也洋行謹啟

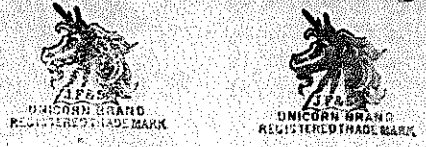
專賣 星標 洋酒



啓者茲本行在於本坡專賣星標各式洋酒此等標頭經已特爲注冊恐坡中 諸仕商有未周知之處用特佈陳至本行之星標三品酒每箱小樽者二羅申價銀十一元五角 諸君賜顧請 玉臨本行面商便得特此佈聞
大英一千八百九十九年十二月六號

啓者本行現承歐洲赫赫著名酒廠之命爲駐叻代理人售賣知威實基酒 T. T. Whisky. 此酒每箱十二枝計銀八元二角半每桶十五牙蘭每牙蘭計銀三元五角此酒乃係歐洲著名美酒氣味香醇濃而不燥又能消暑醒胃解渴除煩飲之令人頭不昏眩且無酒患蓋此酒并無燥烈之弊故常飲者能葆養精神怡悅顏色在於南洋各地常飲此酒更屬相宜 諸君賜顧請移玉駕臨本公司選購可也特此佈告
大英一千八百九十九年十二月十二號
大清光緒二十五年十一月初十日
巴智申西疊公司謹啓

多惹 士號 眞正 頂上 白漆 發售



啓者本行現由歐洲多惹士著名工廠寄到所製之頂上白漆發售此等漆料較諸各家所製之精品白漆未嘗稍遜新蒙英國皇家及素著聲望之製造家并本坡各船澳時常購用莫不稱其妙因其物料既精製作既善而價值復廉故也 諸君有欲購買大起者可至本號駐坡代理人巴智申西疊洋行選購如係購買零星者則至本坡中西各案路店均可 諸君光顧請認多惹士字號方不致悞特此佈聞
大英一千八百九十九年十二月十二號
巴智申西疊公司謹啓

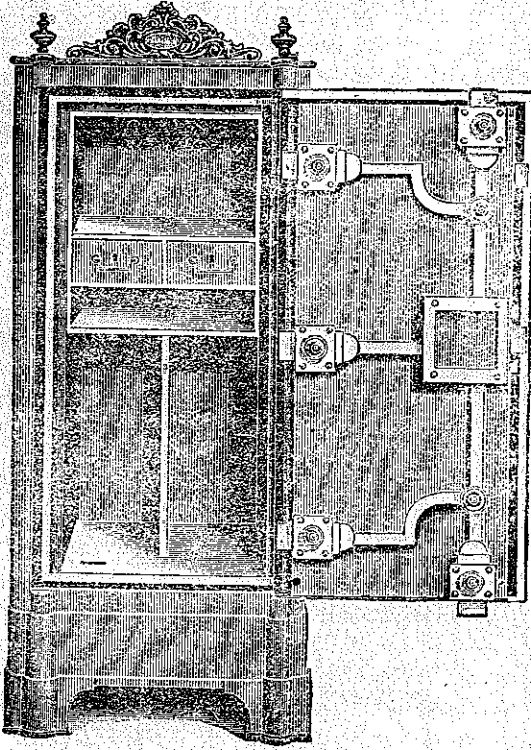
HAIG & HAIG
CELEBRATED
T. T.
WHISKY
頂上 著名 威實 基酒 發客

啓者本行現承歐洲赫赫著名酒廠之命爲駐叻代理人售賣知威實基酒 T. T. Whisky. 此酒每箱十二枝計銀八元二角半每桶十五牙蘭每牙蘭計銀三元五角此酒乃係歐洲著名美酒氣味香醇濃而不燥又能消暑醒胃解渴除煩飲之令人頭不昏眩且無酒患蓋此酒并無燥烈之弊故常飲者能葆養精神怡悅顏色在於南洋各地常飲此酒更屬相宜 諸君賜顧請移玉駕臨本公司選購可也特此佈告
大英一千八百九十九年十二月十二號
大清光緒二十五年十一月初十日
巴智申西疊公司謹啓

代 理 埃 蘭 爾 申 那
火 燭 保 險 公 司 告 白

啓者茲本行承埃蘭之爾申那保險公司之命在於本坡代理火燭保險事宜該公司自一千八百二十二年創設以來經蒙天下諸仕商賜顧生理甚旺計該公司資本共有一百萬磅而所存之盈餘積項亦至五十餘萬磅之多至於保價格外公平叻地如遇火警則所保之項可以速即償交 諸君有欲賜顧者祈至勞民申路第三號門牌本公司寫字樓內面商便得特此佈告
大英一千八百九十九年十一月廿八號
大清光緒二十五年十月廿六日
致密實蘭直致禮憐公司謹啓

鐵 櫥 出 賣



啓者本行所售之鐵櫥在本坡馳名已久素蒙 各君購用莫不盛稱其妙計此櫥之大小共有五種而價甚相宜此鐵櫥乃歐洲著名工師所製爲美善本坡所有西人齊習入以及作椒蜜生理諸華商多向本行沽買以爲貯銀之用因本行所沽者均用頂上物料製造而成不惟能壯觀瞻而且異常堅固無論火燒盜劫均可無虞

貨美價廉莫此爲甚 各君有欲購鐵櫥以收藏重寶者可至本行選沽此佈是幸
英一千八百九十八年正月十三號
丕殺呼答公司即前加珍洋行啟

正金鐘標萬蘭池酒發客

司各脫滋補鰵魚肝油



此油潤肺除痰補益氣血又能殺除爛肺之蟲改換穢毒之血消解胃經之積滯舉凡身體瘦弱胃不消化肺經受病憂鬱癆傷房事色傷破金吐血癰癩頑瘡小兒肌肉不長筋骨軟弱等症皆能治之不論男女婦老少無病常服亦能壯旺精神充盈膚革此乃清補而不燥滋潤而不膩之聖藥也每日服三次每次服三錢至四錢小兒減半服之 英京司各脫乳白鰵魚肝油公司謹識

此係司各脫馳名正乳白鰵魚肝油之標頭及其圖式其圖乃係一人背負大鰵魚一尾有此標誌乃為真貨 諸君賜顧請認明標誌庶不致悞特此佈聞

星嘉坡莫梁公司代理發售

啓者本公司所督辦正金花鐘標萬蘭池酒久已馳名叻地諸華商均喜用之現已議定與本坡酒公司包辦以應零沽凡 華籍諸君有欲零沽者請至酒公司沽買便得如買成起以便配往外處者仍可至本行沽買至此



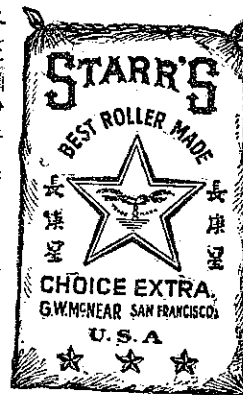
酒製造之法精妙異常酒味甚清以之蒸釀者皆為上等之料保無偽充之弊此酒若在本坡沽飲甚屬合宜且價亦甚廉諸翁沽用須為留心辨明以免魚珠之混

前係膠東祖家頂上美酒呼美光顧認明印標

多以上所有各票如無本行不殺呼峇華字者即為假貨幸勿為之誤買本行有厚望焉 大英一千八百九十八年正月十三號

紅首冠仔標萬蘭池酒出售

慕娘公司獨辦上等麵粉發售



啓者本行所有運來本坡售賣之三星標 實珍達 美利堅谷知及 猶里加各款麵粉早已遠近馳名不意近聞有華商等因悉此等麵粉貨質甚高銷場甚廣故竟自行配運前來但本公司係承任獨自運配以上所列各標精麵來叻獨沽凡 諸士商有欲購買此等各庄麵粉者乞即 玉臨本寫字樓內面商本公司無不格外將就特此佈告

大英一千九百年二月十二號
光緒廿六年正月十三日

慕娘公司謹啓



Bisquit Dubouche & Co.
COGNAC

啓者本公司所製之紅首冠仔標萬蘭池酒馳名已久乃係歐洲名家所製自一千八百一十九年相傳至今已閱八十年之久而其酒有收存數十年者肯出而沽賣蓋緣其熟氣概已全消所以 諸君沽飲者均深獎譽現在歐洲一帶各國之人無不歡喜此酒因其氣味清香遠勝於他酒故也是以本行特辦此酒來叻發售自此酒到叻而後凡沽飲者無不盛稱其美且此酒與本坡天氣甚屬合宜諸翁賜顧祈細心辨認紅頭庄及以上所列各票頭并有來

士古乙拿模只公司等西字為憑庶免為魚珠之混是所切盼 大英一千八百九十七年二月十二號

不殺呼峇即前加珍洋行謹啟

第捕新黨專電錄登

本館頃接駐紮香港探訪人發來專電云慈禧端佑康頤昭豫莊誠壽恭欽獻崇熙皇太后現有密諭通飭各直省督撫等...

英打電音 本坡實得力太晤士西報接初一日英京來電云倫敦政府現接官電云英將蘭多那於廿九日已解...

代李傅相作是疾表并序 香港中外新報云本年元日之日學垣之大小文武俱朝衣朝冠恭詣萬壽宮行朝賀禮...

膠市述聞 客臘膠州各項生意無不獲利據市中人云各行中以大米為第一木料廠次之中西雜貨行亦無不利...

膠市述聞 客臘膠州各項生意無不獲利據市中人云各行中以大米為第一木料廠次之中西雜貨行亦無不利...

膠市述聞 客臘膠州各項生意無不獲利據市中人云各行中以大米為第一木料廠次之中西雜貨行亦無不利...

膠市述聞 客臘膠州各項生意無不獲利據市中人云各行中以大米為第一木料廠次之中西雜貨行亦無不利...

膠市述聞 客臘膠州各項生意無不獲利據市中人云各行中以大米為第一木料廠次之中西雜貨行亦無不利...

膠市述聞 客臘膠州各項生意無不獲利據市中人云各行中以大米為第一木料廠次之中西雜貨行亦無不利...

前來投報等語府訊畢命將案展至初九日移交正堂由兩太守會訊被告責保二百元保出在外候訊○第三號四書穆拉油差宛低昨請傳訊票控告勿落地方爪亞人惹巴於案本日早府尊提訊據宛低稟稱被告之子近患痘症詎不報案有違例章等語府尊訊畢判罰惹巴銀二十五元惟惹巴亦請傳訊票控告穆拉油差第五十二號一書穆拉油差三巴龐於案據稱該差日前到余家謂余子出痘若能出銀二十元伊即能包無事余如言給之詎未幾余即被控心實不甘云云現在此案正在府堂對質尚未能畢厥詞也○本坡所轄四大捕房諸巡差連日所請傳訊票計共廿八起皆係項案本日府尊提訊畢最多者則罰銀二十元至少者三元

貧病路斃 ○閩人王明向以做工為業近來因貧且病初一日行至廈門街某騎樓下力不能支因而倒斃地中後由其同籍人吳進俄將情往捕房報聞由總差及醫生到場相驗以王係貧病致死並無別情即命將屍交進屍館領回購棺殮葬

再續戶部覆覆省電經費摺稿 ○乃據該道册報一則多支二十餘天一則多支八十餘天實屬任意浮糜應由北洋大臣轉咨督辦電報事宜盛宣懷飭令該道切實刪減另造清册送部以憑核銷抑臣等更有請者向來各省報銷電報等費祇以事係創始並無例案可循所有開支一切遂不免漫無限制現當帑項奇絀之時屢奉 明詔嚴加整頓凡在臣工自應共體時艱一洗從前虛飾浮銷之弊茲查滇省展設思茅電報案內册開原領銀三萬六千兩除支用外實在不敷銀三萬一千四百五十五兩零三錢九分四厘零二絲六忽比較原領銀數幾加一倍又展設紅蚌河電報案內册開原領銀九千兩除支用外實在不敷銀一萬二千七百四十二兩六錢七分六厘五毫二絲四忽比較原領銀數直加一倍有餘當以此項不敷銀兩為數過鉅經臣部行查總理各國事務衙門詢問有無核准案據旋准該衙門覆稱並無案據等因查該省展設電報用費既未奉有核准明文迺開支不敷銀數輒至數萬兩之多實屬不成事體嗣後擬請明定限制凡各省應設電報無論開辦續增均估定銀數若干先行報部存案俟工竣後再行造册咨部報銷倘有不敷之欸應由外省自行籌補不准作正開銷以清界限如此辦理既可樽節公帑且令外省經辦委員人等咸存實事求是之心亦可少祛積弊矣所有臣等核覆雲南省展設電報經費緣由理合恭摺具陳伏乞 皇太后 皇上聖鑒再此案因行查北洋大臣及總理各國事務衙門文牘往返是以覆奏稍遲合併陳明謹奏

購尋鎖匙 ○啓者昨日約十二點鐘時有友人由本街乘坐手車前往拋球場等處不意有鎖匙一串偶然遺失不知道在手車抑係失於路上此鎖匙計共十五枚并無匙扣他人拾得并無所用茲特懸賞尋求倘 諸君等有檢獲此匙者祈即送回本館若係原物即謝花紅銀十大元决不食言特此佈告 光緒廿六年二月初二日 叻報館代啟

敬陳住址 ○啟者奇山號於庚子年元月念九日移在媽祖宮前戲樓後街門牌第一號倘有 諸商來往即請移 玉特此週知 光緒貳拾陸年式月初貳日 英一千九百年三月二號 奇山號告白

承頂聲明 ○啟者新嘉坡賭間口門牌第十六號原係董猴昌開創怡豐號紙店生理茲董猴昌志圖別業願將生理店底家器雜物頂與合怡豐號王水錦葉水陳二人承受經已交易清楚他日合怡豐號生理盈虧不干董猴昌怡豐號之事倘董猴昌怡豐號或有與人交易來往各項惟經手是問均與承頂人王水錦葉水陳無涉先此聲明免滋後論 光緒廿六年二月初一日 賭間口合怡豐號謹啟

聲明退股 ○啟者新嘉坡坡玉奎第七十一號門牌成發號自光緒丙申年十一月十三日合夥開創生理同心協力無異而張羊合份下得生理一份今因志圖別業甘願將份下生理抽出爰請公親陳德正老爺駕臨核算秉公調處該項當公親面前收清兩訖張羊合份下得生理一份即日當公親面前註銷此係兩願嗣後成發號公司生理盈虧與張羊合毫無干涉倘諸友有揭借賬目惟向經手是問概與成發號無干先此聲明免致後論此佈 大清光緒二十六年正月廿八日 成發號公司謹啟

添股換印聲明 ○茲本公司本年二月初一日起添新股本二萬五千元合舊股本共七萬五千元并於二月初一日起所有收項取貨兌貨書東等印概用本公司之新印其舊和祥之印一概無用特此聲明俾眾咸知 大清光緒貳拾陸年正月貳拾柒日 大英一千九百年二月廿六號 和祥有限公司告白

生理合同及均息事 ○啟者漆木街門牌三十二號京和廣貨店自丁酉年與萬年堂林幹卿全盤承受彼此交割清楚特於戊戌年另立合同交股東各執一本存據所有丁酉年以前之合同俱為故紙至於光緒廿三廿四廿五共三年之老本息準於庚子年元月內開支特此佈聞 大清光緒廿六年正月廿七日 大英一千九百年二月二十六號 京和號司事人陳聘臣啟

產錫礦地或稅或賣 ○啟者本行現承承稅人之命有產錫之地一所坐落彭亨之三班地方欲與他人開採或將此地買受或則租賃此地二年均無不可計其地段大有十丁方希葛經由彭亨國家發給憑照准其開礦採錫現在此地所開之礦實有厚利可圖茲因業主欲暫回歐洲故欲招人承受 諸君有欲租賃者請至本行面商便知一切特此佈告 大英一千九百年二月廿一號 代理人牙直里洋行謹啟

大英一千九百年二月廿一號