

大清光緒廿六年

本館新聞除禮拜外日出一張諸君賜閱本報者無論本埠外埠均可函致本館取閱如外埠閱報加寄費不可也除日報外常刊送外復不惜工本從英法德各國購辦各官紳刊印書籍單件並有英法各國活字及各式花邊等延有西人排印工藝甚精所有中西文字均能刊印並有石版印字大小機器均用精工刊

第五千四百六十四號

申報

(號七第牌門口虱巴舊在設開館本)

印工緻絕倫並延有文士書寫各種文字現由上海購到各種書籍出售其書目另行刊佈所有各項價甚相宜再本館所登來札原擇其有益世道人心者附登否亦須無礙於人而後始錄其有謾罵成文以及支離費解者概不登錄嗣後諸君來札尙祈自諒更須寫真爵里而後敢登但來稿登與不登均不能將原稿收回也本館謹白

庚子二月初二日

大英一千九百年三月二號禮拜五 (仙查字每日首白告倘五張每售票圖登月每)

延請教讀 ○啓者本館茲欲延請課讀音之塾師一位以育童蒙惟其人須品學兼優勤於訓誨者方能就席倘諸君欲承斯乏請至本館面商便得此佈 本館謹啓

庚子年月份牌及賀春東印竣 ○啟者庚子年中西合歷月份牌本館早經訂就但聞 朝廷初有改閱之議誠恐果經改閱則與原歷不符故不便遽行印出蓋防有誤 諸君校閱必須慎之又慎而後敢出爾問世也現在時憲書業經頒下已無改閱之舉是以特遵歷法核明中西月日乃將月份牌刊出今經告竣在於本館發沽并有賀春書札十餘式各體俱備悉以米箋寫印精緻異常 諸君惠顧祈速 臨選沽爲盼 本館謹啟

論俄日兩國互爭高麗之利

甲午中日之役爲高麗也高麗爲中國東方屏蔽故中國視之若甚重然雖重視之不過列之藩服而已其國中之朝綱政令未嘗越俎代謀也而日本則憾之以爲高麗巨服中國不得自主之名恐於高麗有所作爲中國必掣其肘因是遂與中國敵愾易玉帛爲干戈中國因將帥無能以致師徒大潰認高麗爲自主而日本遂得逞其雄心蓋高麗在中國有屏藩之虛名無實在之利益而日本則爲絕大利益故日人之旅居高麗者約共五萬各口商務利權均在日人掌握故日人必欲扶高麗爲自主俾得恣其所爲所患者惟俄而已俄人乘中日失和之際起而攘東亞之權迫日人歸我遼東而即要租旅順大連灣二口岸夫旅順大連灣中國之要區也中國不能不許其租中國之自失其利也於日本何與而蒙以爲日本亦有利焉於何證之證之於俄國日報其言曰海參威及旅順二口各有佳處惟相隔較遠中無駐足之區難於聯絡一氣應在二口之間擇定一地使太平洋及北直隸水師得以呼應靈通無有隔閡嘗按之輿圖高麗海峽中零星島嶼多有海灣可設船塢其於俄人最合用者莫如高麗東南方之科甲島是島周圍港汊甚深雖最大師船亦能下旋俄人曾令測量師屢往測量旋又覓得馬山浦灣海部頗注意於此倘日本捷足先得則俄船不能由此峽經行而自海參威達旅順之路必至中阻觀此知俄人經營東亞雖得中國之旅順大連灣二口岸而尤必於高麗各島中據一海峽以泊師船俾與海參威貫通脈絡但馬山浦雖係高麗之地而日人已佔據有年故俄人屢向日本政府要求日人畏俄之強始而游移其詞遷延時日迨後察知是地實爲要隘必不可讓之他人政府因立定主意不論俄人如何舉動一概峻詞拒之竊意日政府雖嚴詞拒絕恐俄人未必遽爾罷休即使俄人果不能得志於馬山浦而高麗之蔚林島已爲俄人強借今又令其兵船哭六泥驢夫載運陸軍將校三十餘員至元山釜山等處察探駐高俄使更派出測量技師會同來自海參威之海軍技師前往海濱及陸地各要區詳細測量又令於松島竹島之上建築兵營數座沿海水雷營亦均一律布置周密是俄人雖不阻撓日人在高麗之利權而臥榻之旁竟容他人鼾睡日本其能安享高麗之利乎或曰去年日俄互訂條約詳載日人在高麗應得各項利益並言將來由牛莊至高麗之鐵路告成無論有無關繫高麗事情此約必不更改然則就日俄條約觀之日人在高麗之利權俄亦未必有心抗拒是說也蒙不致以爲信蓋俄虎狼之國也昔之因中日有事而崛起以起者非有愛於中國有惡於日本也蓋以爲鵲蚌相爭欲坐收漁人之利耳今於中國既得稍收其利亦豈肯讓日本獨得朝鮮利益乎故其索朝鮮海島也似爲自海參威達旅順之路無與於朝鮮之利也日本許之而在朝鮮之利必有所分矣若其不許則俄人之口必有所藉而與日本將啟爭端矣雖有條約何足憑哉

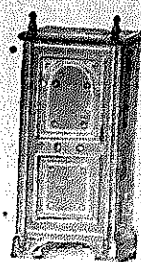
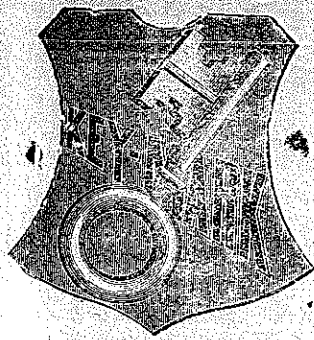
英打電音

本坡實得力太晤士西報接初一日英京來電云英打兩軍近在拿打一帶每日均有爭戰之事有某營兵於廿五晚進攻敵營死亡甚眾廿六日兩軍議定暫時停戰以便彼此收殮陣亡將士來電又云英將勿刺登所領馬隊經在染士打溫將敵軍殺敗所得敵人馬匹甚夥嗣又接英京續電云統帥武刺去月廿九日電奏英廷言將官馬敦率其所部經已攻克卑打嶺即將其地佔據據此則敵之左翼已被英軍攻動矣來電又云華倫將軍所領之第四隊及第十一隊兵軍昨攻敵之中營戰至黃昏遂將敵營攻破并擄獲敵軍六十名餘者均已落荒而散惟觀敵軍情景則彼眾屯據谷華那嶺者尙有甚眾云

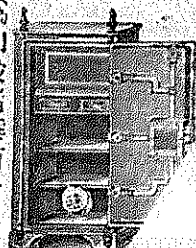
賣出酒密

賣發酒密烏

售發樹鐵名馳



嘗思養生之道所最要者則惟飲食其次則惟銀兩然必須有以善藏始無意外
此本行鐵廚所以為 諸翁之所共賞也啟者本行所賣之鐵櫥久已馳名於東
方一帶而於叻坡則聲名尤著至本行購賣此等鐵櫥已有三十年之久其製甚
為堅固保能耐火且其鑰匙甚妙斷非盜賊等所能開計其櫥全身均用鐵製成
並無雜以木料且諸櫥自前
至今均為一式堅固並無有
優劣之分至於各櫥大小不
一而價值則約一百元至四
百元凡用之者可保其不礙
焚燒即遇意外火災亦無所損礙是以本行之鐵櫥實為叻坡諸華商所喜購
而本行每年所沽亦殊不鮮茲特為之錄佈倘 諸君有惠顧者請即至臨選購
為盼 大英一千八百九十八年正月一號
大清光緒二十三年十二月十八日



售出酒品

啟者本行督辦歐洲馳名三品洋酒來叻發售
其酒係白頭款式發售有年沽飲 諸君莫不
稱其香美近有無恥之徒假冒本庄三品酒
款式以圖魚目混珠情殊可恨嗣後 諸君購
買本行白頭三品酒者請細認本號牌之內
有小紙包頭註明華字新嘉坡級明嗎也公司
者始真若無此字樣即屬假冒請為細認特此
佈告 大英一千八百九十八年正月一號
明嗎也洋行謹啟



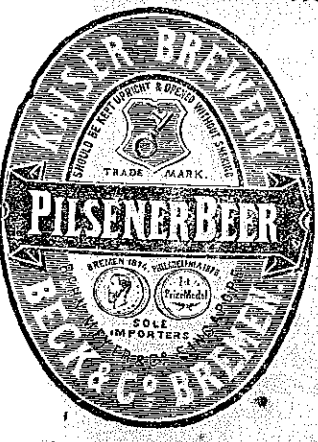
啟者本行向由英國督辦各
種美酒來叻發售久已遐邇
馳名茲復由英新辦到頭兩
士斗雲字號之狗頭票烏密
酒到叻應沽此酒香美異常
不惟飲之可口且能保養精
神調和血氣常飲令人不生
疾病誠酒國中上品也 諸
君光顧應細看以上所列之
狗頭標庶不致誤且價甚為
宜倘 諸君有欲沽飲者請
至本行取用可也此佈
英一千八百九十八年正月
一號 光緒廿三年十二月
十八日 明嗎也洋行謹啟

客發酒池蘭萬標窠蜂上頂國法

啟者茲本公司親由法國督辦頂上好萬蘭池酒來叻發
售其酒清香濃郁醇厚異常飲之誠可令人長血氣壯筋骨
悅顏色妙美無窮今市上所有萬蘭池酒無有能出其右者
誠佐饌中
之妙品也
蓋此酒向
惟本公司一家沽出餘無別家出售 諸君光顧請細認蜂
窠標頭為記並細辨香味方不致誤價甚相宜倘有劉份之
癖者祈早移玉 惠臨購買是幸
大英一千八百九十八年正月一號
明嗎也洋行謹啟



啟者本行由歐洲辦到上等密酒來叻發售其酒甚佳茲將標頭
印出 諸君光顧所為細認免致有誤近聞有無恥之徒假冒本行
鎖匙標密酒出沽希圖魚目混珠最堪痛恨今本行再行核定於酒
樽木匣內加鐵絲鎖匙形以示分別倘 諸君有知何人假冒請到
本行報明即謝花紅銀二百大元經官訊定即能給發斷不食言再
此酒不能販往 加勝巴 三寶瓏 泗里末 望加錫 檳榔嶼
日裡等處其餘他埠均能運往並此佈聞
大英一千八百九十八年正月一號
光緒廿三年十二月十八日



明嗎也洋行謹啟

辭伴聲明 ○啟者新嘉坡源順街第一百一十五號門牌錦南興號前僱用林獻喜為打碼只領貨之職者茲經退辭出店倘伊或有與人交接賒欠各欸無論前後多少惟向經手是問至做與諸 寶號來往支貨須有蓋做兌貨印章為憑不然不干錦南興號之事特此聲達以免後論
大清光緒廿六年庚子元月廿九日 大英一千九百年二月廿八號 錦南興謹啟

添股換印聲明 ○茲本公司本年二月初一日起添新股本二萬五千元合舊股本共七萬五千元并於二月初一日起所有收項取貨兌貨書東等印概用本公司之新印其舊和祥之印一概無用特此聲明俾眾咸知
大清光緒廿六年正月拾柒日 大英一千九百年二月廿六號 和祥有限公司告白

生理合同及均息事 ○啟者漆木街門牌三十二號京和廣貨店自丁酉年與萬年堂林幹卿全盤承受彼此交割清楚特於戊戌年另立合同交股東各執一本存據所有丁酉年以前之合同俱為故紙至於光緒廿三廿四廿五共三年之老本息準於庚子年元月內開支特此佈聞
大清光緒廿六年正月廿七日 大英一千九百年二月二十六號 京和號司事人陳聘臣啟

眼科問世 ○啟者余在印度學習眼科醫術所有為人醫治各症莫不手到春回計前在英倫所得治愈諸人頌字不下數千紙之多余并擅醫痔瘡以及雜症所有貧者來取眼藥不受分文 諸君賜教請即 玉臨館設棉打路門牌第一百五十號特此佈聞
大清光緒廿六年元月初十日 大英一千九百年二月九號 下兒蓋多刺勝熊目士謹啟

荷國總領事告白 ○啟者凡諸士商欲知本年荷蘭國家在蘇門答臘西境之巴東拍賣王家羔丕之詳細情形者可至本署詢問便知一切特此佈告
西一千九百年二月十七號 荷國駐紮新加坡總領事官嘉謹啟

產錫礦地或稅或賣 ○啟者本行現承承稅人之命有產錫之地一所坐落彭亨之三班地方欲與他人開採或將此地買受或則租賃此地二年均無不可計其地段大有十丁方希葛經由彭亨國家發給憑照准其開採錫現在此地所開之礦實有厚利可圖茲因業主欲暫回歐洲故欲招人承受 諸君有欲租賃者請至本行面商便知一切特此佈告
大英一千九百年二月廿一號 代理人牙直里洋行謹啟

住屋出稅 ○啟者茲本行有住屋一間坐落麥加南實得力門牌第二號茲欲出稅與人 諸君有欲稅居者可向土庫花園邊第廿四號門牌大狀師勿禮力兄弟寫字樓面詢便得特此佈告
大英一千九百年二月十二號 勿禮力兄弟狀師謹啟

中國通商銀行告白 ○啟者中國通商銀行乃於西一千八百九十六年忽民末月十二號即華光緒廿二年十月初八日恭奉中國朝廷之命為之創設 計集本銀五百萬兩 先行收取二百五十萬兩 總理處設在上海
本銀行又分設於廣東 芝罘 鎮江 福州 漢口 北京 汕頭 天津等處 本銀行所為生理乃買賣以上各地之單及代收以上各處之匯項并電匯等件凡 諸仕商有物作按欲向本行請貸及當單等件皆能如 命倘有欲將銀項寄存本行者亦屬格外有益茲將本行所奉月息列明如左

三個月銀期者每月利息三八仙半
六個月銀期者每月利息四八仙半
十二個月銀期者每月利息五八仙半
大英壹仟捌佰玖拾玖年拾貳月拾貳號 大清光緒貳拾伍年拾一月初拾日 中國通商銀行駐叻代理人莫實得洋行謹啟

遷 啟者生在大日本帝國高等美術學堂精研刻苦曾于數年前卒業繪事邇來漫遊天下據遵油漆畫水彩畫墨畫之法則畫面相風景花鳥等之繪精練諳熟此次來叻出所學以問世兼集志繪之士欲授生特得之妙今既已有數名

日本畫相遷移 及 門弟專心精勵 諸君賜教請祈屈玉價甚從廉此佈
移寓第申律附近丹戎巴葛第六十六號門牌
大清光緒二十五年十二月十六日 烏我哇利八郎謹白

輪船往來各埠 啟者茲本行有新造一號保險之堅固輪船一艘名曰馬夏兒勝鬱常川由叻往來網略所有往返程途均在以下所列各埠經過以便附貨搭客茲將所過各埠列明如左
吉蘭丹 獅 大 宋 丁加勞
萬 倫 耶 宣 斯 盆 萬打班 船內
一號二號三號之客廳陳設甚為雅潔而笨面客位亦甚爽潔整齊 諸君有欲附貨搭客者請至本行面商便妥特此佈告
大英一千八百九十九年十二月十一號
大清光緒廿五年十一月初九日 明嗎也洋行謹啟

專賣 星標 洋酒



啓者茲本行在於本坡專賣星標各式洋酒此等標頭經已特爲注冊誠恐坡中 諸仕商有未周知之處用特佈陳至本行之星標三品酒每箱小樽者二羅申價銀十一元五角 諸君賜顧請 玉臨本行面商便得特此佈聞
大英一千八百九十九年十二月六號
大清光緒貳拾伍年拾壹月初肆日
慕娘有限公司謹啓

多惹 士號 眞正 頂上 白漆 發售



啓者本行現由歐洲多惹士著名工廠寄到所製之頂上白漆發售此等漆料較諸各家所製之極品白漆未嘗稍遜荷蒙英國皇家及素著聲望之製造家并本坡各船澳時常購用莫不盛稱其妙因其物料既精製作既善而價值復廉故也 諸君有欲購買大起者可至本號駐坡代理人巴智申西疊洋行選購如係購買零星者則至本坡中西各索路店均可 諸君光顧請認多惹士字號方不致悞特此佈聞
大英一千八百九十九年十二月十二號
巴智申西疊公司謹啓

HAIG & HAIG
CELEBRATED
T. T.
WHISKY

頂上 著名 威實 基酒 發客

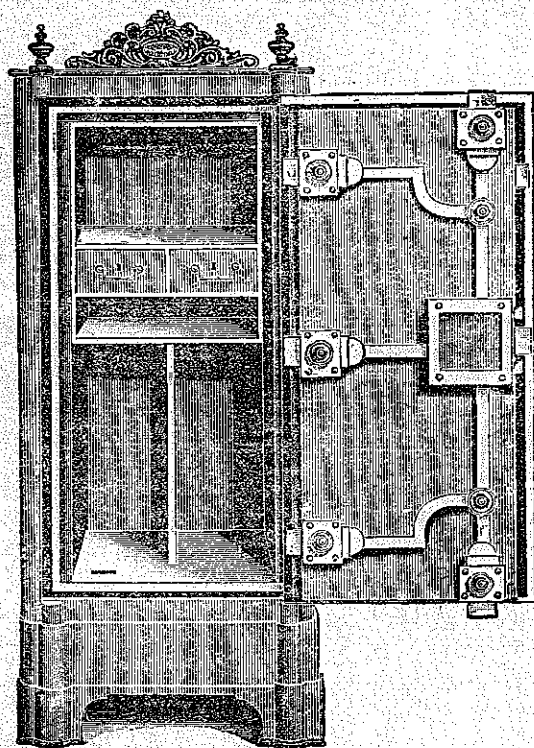
啓者本行現承歐洲赫赫著名酒廠之命爲駐叻代理人售賣知威實基酒 T. T. Whisky 此酒每箱十二枝計銀八元二角半每桶十五牙蘭每牙蘭計銀三元五角此酒乃係歐洲著名美酒氣味香醇濃而不燥又能消暑醒胃解渴除煩飲之令人頭不昏眩且無酒患蓋此酒并無燥烈之弊故常飲者能保養精神怡悅顏色在於南洋各地常飲此酒更屬相宜 諸君賜顧請移玉駕臨本公司選購可也特此佈告
大英一千八百九十九年十二月初十日
大清光緒二十五年十一月初十日
巴智申西疊公司謹啓

代 理 埃 蘭 爾 申 那

火 燭 保 險 公 司 告 白

啓者茲本行承埃蘭之爾申那保險公司之命在於本坡代理火燭保險事宜該公司自一千八百二十二年創設以來經蒙天下諸仕商賜顧生理甚旺計該公司資本共有一百萬磅而所存之盈餘積項亦至五十餘萬磅之多至於保價格外公平叻地如遇火警則所保之項可以速即償交 諸君有欲賜顧者祈至勞民申路第三號門牌本公司寫字樓內面商便得特此佈告
大英一千八百九十九年十一月廿八號
大清光緒二十五年十月廿六日
致密實蘭直致禮憐公司謹啓

鐵 櫃 出 賣



啓者本行所售之鐵櫃在本坡馳名已久素蒙 各君購用莫不盛稱其妙計此櫃之大小共有五種而價甚相宜此鐵櫃乃歐洲著名工程師所製德爲美善本坡所有西人齊智人以及作椒蜜生理諸華商多向本行沽買以爲貯銀之用因本行所沽者均用頂上物料製造而成不惟能壯觀瞻並且異常堅固無論火燒盜劫均可無虞

貨美價廉莫此爲甚倘 各君有欲購此櫃以收藏重寶者可至本行選沽此佈是幸
英一千八百九十八年正月十三號
不殺呼峇公司即前加珍洋行啟

正金鐘標萬蘭池酒發客

司各脫滋補鰵魚肝油



此油潤肺除痰補益氣血又能殺除爛肺之蟲改換穢毒之血消解胃經之積滯舉凡身體瘦弱胃不消化肺經受病憂鬱傷房事色傷破金吐血癰癩頑瘡小兒肌肉不長筋骨軟弱等症皆能治之不論男女婦老少無病常服亦能壯旺精神充盈膚革此乃清補而不燥滋潤而不膩之聖藥也每日服三次每次服三錢至四錢小兒減半服之 英京司各脫乳白鰵魚肝油公司謹識

此係司各脫馳名正乳白鰵魚肝油之標頭及其圖式其圖乃係一人背負大鰵魚一尾有此標誌乃為真貨 諸君賜顧請認明標誌庶不致誤特此佈聞

星嘉坡莫梁公司代理發售

啓者本公司所督辦正金花鐘標萬蘭池酒久已馳名叻地諸華商均喜用之現已議定與本坡酒公司包辦以應零沽凡 華籍諸君有欲零沽者請至酒公司沽買便得如買成起以便配往外處者仍可至本行沽買至此



酒製造之法精妙異新常酒味甚清以之蒸釀者皆為上等之料保無偽充之弊此酒若在本坡沽飲甚屬合宜且價亦甚廉諸翁沽用須為留心辨明以免魚珠之混

嘉坡專東 嘉坡專東 嘉坡專東 嘉坡專東 嘉坡專東 嘉坡專東 嘉坡專東 嘉坡專東 嘉坡專東 嘉坡專東

多以上所有各票如無本行不殺呼峇華字者即為假貨幸勿為之誤買本行有厚望焉 大英一千八百九十八年正月十三號 不殺呼峇即前加珍洋行謹啟

慕娘公司獨辦上等麵粉發售



啓者本行所有運來本坡售賣之三星標 二星標 實珍達 美利堅各知及 猶里加各款麵粉早已遠近馳名不意近聞有華商等因恐此等麵粉貨質甚高銷場甚廣故竟自行配運前來但本公司係承任獨自運配以上所列各標精麵來叻獨沽凡 諸士商有欲購買此等各庄麵粉者乞即 玉臨本寫字樓內面商本公司無不格外將就特此佈告 大英一千九百年二月十二號 光緒廿六年正月十三日 慕娘公司謹啟

紅首冠仔標萬蘭池酒出售



Bisquit Dubouche & Co. COGNAC

啓者本公司所製之紅首冠仔標萬蘭池酒馳名已久乃係歐洲名家所製自一千八百一十九年相傳至今已閱八十年之久而其酒有收存數十年方肯出而沽賣蓋緣其熟氣概已全消所以 諸君沽飲者均深獎譽現在歐洲一帶各國之人無不飲喜此酒因其氣味清香遠勝於他酒故也是以本行特辦此酒來叻發售自此酒到叻而後凡沽飲者無不盛稱其美且此酒與本坡天氣甚屬合宜諸翁賜顧祈細心辨認紅頭庄及以上所列各票頭并有來

士古乙拿模只公司等四字為憑庶免為魚珠之混是所切盼 大英一千八百九十七年二月十二號 不殺呼峇即前加珍洋行謹啟

議論華事 ○日本日日新報將近日華事著為論說謂現在中國雖已立儲決無大亂之事緣 太后恐有不測已於未立儲之前早經妥為預備其所慮惟劉坤一張之洞二人從中阻撓今張之所為已不與前同劉雖進京似已向 太后一面至李鴻章則已派往兩廣更可無論但中國不知發憤為雄振理國是徒以家事為重更不計外人之相逼殊可惜也譯文滙報

日使論中

○日本前使中國大臣矢野君云前聞人言中國各省督撫之權力盛大不奉政府之命令然余在中國見之殊覺不然實行政務防制官吏皆惟政府之命令是聽未嘗有出諸督撫之專斷者又謂中國之民古強今弱而亦不然中國之民惟愛平和最畏戰事將軍臨戰一朝收劍逃歸或整衣自溺或仰藥自經皆視死如歸由此觀之則其人實非弱但不喜戰耳又謂漢人怨滿人則亦不然即如韓髮非其所厭且讀書人中間有一二人或以喜之前有逢日本武官之眉目清秀者即詰之云閣下如有驚髮更覺風流云亦可以見其實情矣又謂中國婦女素無權力此亦大謬蓋女權之盛中國實冠絕世界如有家事相爭妻女皆出插口談論縱橫不可當而男子反退避一籌蓋甚畏其妻女因而讀之也譯大坂每日新聞

粵垣市政

○粵垣報云李傅相蒞任以來以粵省物價翔貴民不聊生擬持設一局派員查辦如查市上何項貨物最貴該貨產於何地即撥款由官購運照價平沽茲聞此事歸藩憲及中廣協查辦不久即便舉行想粵地財匱民窮得此或可稍蘇其困矣抑蒙有願參末議者以官府親商賈之事本屬創舉若稍泥官場積習勢將仍假手胥吏凡事一入胥吏之手莫不弊端百出購入則其價沽出則抬價猶意中事甚且勒沽矣勒買矣上下其手勢必不免是而以此事擾民也此弊端之宜防者一官既購物平沽則商賈無利可圖勢必紛紛裹足若萬一官辦不繼則此物必更漲貴異常且恐因之而絕縱後者繼至而民已大受其累矣此弊端之宜防者二若能嚴稽核戒作廢則此事固有造於民也

軍中妙器 ○行軍由氣球携照片以探敵巧突然而安球積氣而後能升仍稍待時刻且須選人為之及易受炮擊猶未全也茲竟用火器以助照片變然而起便將敵人布置山川險阻即照下如按圖索驥不更巧且神耶西報載英有博士以南非軍中用氣球探敵每聞失事殊為不便因制一照像機具以火箭升於空用線繫之爆然一聲箭尾散開兩翅如一傘然以抵空氣悠悠而下其器則已制鬆機動輪轉所藏藥紙亦隨之舒卷然後因線收下則山川形勢了如指掌以助帷幄謀畫其費既微又易攜帶旋發旋收不延時刻殿前聚米無此清晰比用氣球其便何如也現經試驗已奉國家飭往軍前聽用云夫照像之用愈推愈廣足見腦根之愈用愈靈後人之進步勝於前人誠覺不謬然此論中國先哲亦已知之所謂人之心思以用而靈不用而昧也但西人知之國家獎勵之使人得用靈於有用之學奇才絕藝環出不窮國家亦以富強中國人雖知之國家籠絡之誤其志於八股故所謂文章經濟如某大員者君廢國危惟有打點從賊誠由平日之重虛文而賤實學空收得一班冥頑不靈之輩養成此不痛不癢之世界按此法初時亦不過用以照像縮印文字等工而已由是層層剝進妙若抽絲推其用於軍國此無他國家有以獎成之不誤用其靈而已設此法初出於中國鮮不為高坐堂皇諸頭奴以淫巧惑眾拘之禁之也噫有臣如此不盡按罪而誅逐之安足以言人類之進步乎照錄檳城新報

安用其寶 ○倫敦報載印度馬魯打境酋長名牙姑雅甚富厚而性又機巧嘗自創一機器廠其機具雖皆鋼質而多以金銀為飾每親到廠中指撥工役造其玩戲各物靈巧不可思議現以南非軍興送英廷金銀炮各二尊藥彈悉備囑英皇撥往軍前隨意而用必可奏功頃刻保無炸裂并言此炮乃彼親製至一千八百七十四年開五載而功竣金炮二尊每重四百磅惟前膛及炮腹受藥處飾以銀而已餘二尊純是銀質其重三百二十磅彈子數顆皆嵌諸寶石陸離光怪如堆寶球其藥亦參以珊瑚瑪瑙屑砲架則全包以銅望之燦然金光射目若移置博物院中亦一奇觀也聞英皇已納之矣說者謂該酋長以純金製砲寶石嵌彈縱其可用人必不敢用是金本有用反成無用然則彼之巧正彼之愚也不謂以珠彈雀果有其人

廣廈庇人 ○頃閱碩翁義西報云該處華商陸君裕祜現擬自捐三萬洋元蓋一大善堂內設舖蓋位五十所不論何色人等凡有老弱無靠貧病不堪者均准其到堂就醫膏能妥為安置不至有無告之憂聞陸君所備三萬元擬以六千元為蓋屋之用四千元為購置各家伙之用餘二萬元存寄生息按月支給以應將來堂內一切之需其堂址係附近吉隆埠國家醫院之地約五希葛自願送為善堂其堂名為老人院云陸君此舉誠加人一等矣孔子云老者安之陸君有焉

續錄遊歷章程 ○五遊歷原應備歷英法德俄美日本六國論道途之順應由日本渡太平洋至美洲由美洲渡大西洋至英倫則歐洲諸國棋布星羅鐵路交互靡不洞達德法之外尚可餘力及西班牙葡萄牙土哪威諸國最後至俄計時俄人西卑利亞鐵路工竣歐美毗連可以火車徑達東三省回華且規其一帶布置情狀方為周妥惟按程計日逐處周歷考核計需三五年之久其間時局有無變遷經費能否續籌均難逆計今擬先至日本以其為我同文同洲之國明治以來步武泰西規制大備學校教育上追皇古政令舉措多與中土相宜且經費之省倍於泰西各國似宜久駐并考其所譯西洋各書得其綱領則歐美諸國不難會通但光緒二十六年為法國博覽大會五洲奇珍萃於彼萬國聚觀中國似亦不可無人赴茲盛會藉可考察商務情形擬於日本駐半年後即先往法國觀博覽會如果經費尚裕再渡大西洋至美洲

復返歐洲歷英德俄諸國仍由俄回華或不渡美洲由法歷英德俄而歸惟運春鐵路為全球安危東方存亡一大關鍵西卑利亞之行必以能往為佳仍俟隨時電商酌定耳○六此行所歷各國語言各異勢難聘帶五文繙譯惟英文用處較廣且與美洲同文各國士夫中解者亦不乏人疑僅帶精通英文繙譯隨行迨蒞日本俄德法後沿途添聘華人通其國語者否則或其國人通漢語通英語者臨時託欽使領事代覓轉相譯隨地易人藉省川資○七遊歷二員薪水每人每月暫定五百兩凡火食僕從車馬履書圖儀器交接應酬起岸夫力添聘各國繙譯薪資一切雜項均在其內隨行英文繙譯每月定為二百員統交二員隨時分給如有不足則由二員自節薪水彌補如有盈餘則藉補二員公費總之二員薪水及繙譯費均不得逾此定數○八二員每月火食僕從車馬應酬起岸夫力一切等事以及隨帶繙譯沿途添聘繙譯薪資火食凡係公沽者均由二員薪水內公攤無得偏岐不得浮用公款如購置衣物什書籍等項係一人私者二員及繙譯均各用已分薪水費不在公攤內○九凡遊員薪水只得預支半年不能過限隨帶英文繙譯薪資只宜准支三月沿途添聘繙譯隨時議給如有失誤二員自任不與公家相涉○十各國大程川資及所經枝路火車等費均無從約定俟臨時支取公款繼載記回國時與薪水繙譯費一同報銷總之火車輪船逾百里者准入川資數十里者即歸二員薪水內扣算不得濫入公款至於二員薪水公攤私用則自行核記盈細例不過問右章程十條粗備於此凡二員遇分內當為之事務須和衷共濟各有責任即各有自主之權不得互相牽掣藉端推諉惟須盡力從速考核不得任意遲延坐耗經費貽誤事機如能周歷六國亦約定程期不得逾三年之限毋怠毋荒努力勤職是所厚望

鳥能代牧 ○南美洲委爾蘇依拉國有鳥曰也加墨形色皆像鶴體甚大嘴長爪利解人言其地多山俗好養羊俱託此鳥代牧其羣撲攫掠疾如饑鷹雖虎狼亦畏避之每曉則二三鳥驅羣羊而出夜始驅回未嘗或失故蓄羊之家必並蓄此鳥實勝於僱二三牧豎云然則傳書之鴈報信之鴿又不足奇矣

嘉稱怨耦 ○法報云有英國美少女名羅勃與法人有白頭約該法人為王族而少女之親友皆阻之少女心甚鬱鬱遂自放手槍致斃尚有一書與親友告別其入殮時法人亦來送葬以花園置之塚上遂亦以手槍自擊致斃亦有一信內言世上不能成婚則當地下團聚云云譯文滙報

椰落傷人 ○閩人林倉向在加籠路距坡六英里之某椰園內充當園丁初一日停午持一竹竿鉤取椰子詎正鉤摘之際忽有椰子一粒由高墮下林猝欲避不及正中其頭昏仆地中不知人事口鼻皆流血後由同伴將其扶起解救復甦即往差館報明將林送至西醫院中調治云云

失妻報案 ○閩人顏某昨到丹戎巴葛路差館報稱向在該處開設福成隆烟廊生理其妻何氏景娘年方十九近日微染失心之病時發時愈然發時亦不至於過劇詎於去月廿九晚七點鐘時忽然出門不知去向究不知氏係被人拐誘抑係忽然病發迷途難歸茲特赴案報聞請代訪緝云云

初一日晚堂公案 ○前報實籠剛路閩人謝倫請票控伊宗人謝田於去月十一日拐其髮妻陳英娘逃匿不知去向等情昨午由府尊堂訊原告延請尼勿力狀師主控據謝田訴稱與倫係屬同宗實不敢拐匿伊妻等語府尊訊畢以原告干証五名異口同聲俱能指明一切因判罰謝田監禁三閱月○閩人林文錦控告德國水手多利士及吳勝於案據稱向在甘公峇汝種植黃梨為業是日早七點鐘時兩被告闖入余之黃梨園中偷摘黃梨二十五枚值銀七角五占被余所見即呼第六百五十七號巡差將二水手拘送於案云云兩被告到案經已認罪無辭府尊因判罰兩被告銀各十元即在其中扣出二元償林之價○與汝人南沙棉控其同籍人士俾即行兇案據稱去月廿九晚九點餘鐘在小坡新峇釐街土娼勾院中與士俾即相遇因細故與其爭論不意士俾即竟恃強行兇將余毆打以至頭面傷破幸得第一百六十九號巡差趕到將其拘獲否恐不免遭其毒手等語府尊訊畢判罰士俾監禁兩閱月以為行兇者戒

初二日早堂公案 ○前報粵人楊亞勝在海山街德和號烟廊內被人刺傷斃命經國家將廊主何亞周送案各情本日由夏太守續訊第二次即經西醫生到堂指明楊受傷斃命情形府尊訊畢仍命展至初六日下午二點鐘續訊○粵人何亞仁控告客人鄭色竊案據稱向在文島以木匠為業前日附搭留美輪船來叻迨抵坡後被鄭竊余之攻木器具一箱正欲搬下三板幸適被余所見即呼第二百七十八號巡海差拘鄭送案云云府尊訊畢以財物顯然因罰鄭監禁廿一日○俄婦俾里蠻氏控告手車夫福清人陳進竊案據稱昨早十點鐘時由甘公峇汝僱陳之車來坡迨抵俄國領事署下車氏包裹中有銀紙三張計銀十五元放在陳之車中囑其守候詎陳乘氏入署即竊其項而逃幸氏知其牌號即報明車務局將陳拘獲送案云云府尊訊畢判罰陳監禁二十一日○巡捕官哇珍君昨帶查賭局差往甘公西貢拘獲潮人郭交

知其牌號即報明車務局將陳拘獲送案云云府尊訊畢判罰陳監禁二十一日○巡捕官哇珍君昨帶查賭局差往甘公西貢拘獲潮人郭交

玉一名并翻據其... 巨腐街第六十四號門牌屋內拘獲潮人八名同日又在

續戶部駁覆滇省電報經費摺稿... 銀九千兩於二十一年正月二十二日開工至二月二十八日接至紅蚌河奉撥庫平銀九千兩核扣平餘銀四百九十五兩零一分九厘一毫

報商局柳墊應請撥案仍在出使經費項下照數撥給等情... 具陳伏乞 敕部查照核銷各等語臣等查冊開定中外電報各料價值並運脚等項銀兩係歸兵工三部核銷之款除由兵工三部自行辦理外其餘探游勘路工程委員學生司事薪工川資等共銀一萬八千四百九十六兩九錢應歸兵部核銷當經督飭司員悉心稽核查該省展設

思茅紅蚌河兩處電線經費比較光緒十七年由昆明至騰越設電銷案開支各款名目尙屬相符毋庸核刪惟查北洋大臣原奏內稱展設思

茅電線一案由辦理雲南電報總局記名海關道李必昌督率委員司事人等於光緒二十二年十一月初一日起至二十三年正月二十五

日止乃據冊報開支工程員司工匠薪工一切均自光緒二十二年十一月初一日起至二十三年正月二十五日止計多支薪工等銀二十餘天又原

奏內稱展設紅蚌河電線一案由李道於二十一年正月二十二日開工至二月二十八日止乃據冊報開支工程員司工匠薪工等銀二十餘天又原

緒二十年十二月初一日起至二十一年三月底止計多支薪工等銀八十餘兩查工程員司工匠役人等開支薪工各費理應由開工之日起算

停工之日即行截止方為核實 未完

購尋鎖匙 ○啓者昨日約十二點鐘時有友人由本街乘坐手車前往拋球場等處不意有鎖匙一串偶然遺失不知遺在手車抑係

失於路上此鎖匙計共十五枚并無匙扣他人拾得并無所用茲特懸賞尋求倘 諸君等有檢獲此匙者祈即送回本館若係原物即謝花紅

銀十大元决不食言特此佈告 光緒廿六年二月初二日 叻報館代啟

敬陳住址 ○啟者奇山號於庚子年元月念九日移在媽祖宮前戲樓後街門牌第一號倘有 諸商來往即請移 玉特此週知

光緒貳拾陸年貳月初貳日 英一千九百年三月二號 奇山號告白

承頂聲明 ○啟者新嘉坡賭間口門牌第十六號原係董猴昌開創怡豐號紙店生理茲董猴昌志圖別業願將生理店底家器雜物

頂與合怡豐號王水錦葉水陳二人承受經已交易清楚他日合怡豐號生理盈虧不干董猴昌怡豐號之事倘董猴昌怡豐號或有與人交易

來往各項惟經手是問均與承頂人王水錦葉水陳無涉先此聲明免滋後論 光緒廿六年二月初一日 賭間口合怡豐號謹啟

聲明退股 ○啟者新嘉坡玉奎第七十一號門牌成發號自光緒丙申年十一月十三日合夥開創生理同心協力無異而張羊合份

下得生理一份今因志圖別業甘願將份下生理抽出爰請公親陳德正老爺駕臨核算秉公調處該項當公親面前收清兩訖張羊合份下得

生理一份即日當公親面前註銷此係兩願嗣後成發號公司生理盈虧與張羊合毫無干涉倘諸友有揭借賬目惟向經手是問概與成發號

無干先此聲明免致後論此佈 大清光緒二十六年正月廿八日 成發號公司謹啟

承股聲明 ○啓者新嘉坡大馬路第七十四號門牌乾生號沙俄憐實得力第三十一零六號門牌廣全昌號及南棧醬園晒地并舖

戶地段等原係林禎林浩昌林瑚鄧富等自昔同創响鼓絃索醬園雜貨生理茲鄧富志已別圖願將自己名下股份招到林紫昭承受因於本

年元月十七日經林禎林浩昌林瑚林紫昭與鄧富同至益堅狀師處核定而鄧富書明退約即於所有應得退股銀項經林紫昭當狀師前備

款交清而鄧富之股份遂劃歸林紫昭管經營他日各該號生理盈虧均係林紫昭之事均與鄧富無涉至鄧富與各寶

號交易往來借揭滙對等數惟經手是問亦與承頂人林紫昭無干先此聲明免致後論 大清光緒貳拾陸年元月廿四日 承股人林紫昭謹啟

股份停止聲明 ○啓者已故顏君承成前在掃堅那路門牌十二號源發棧之股份經於去年十二月底即英一千九百年然花里月

三十號止截特此聲明 光緒廿六年元月十五日 大英一千九百年二月十四號 一三 已故顏承成掛砂人戎安打申謹啟

魚秧出兌 ○啓者本號親自由唐帶有魚秧抵叻出兌計有草魚鯪魚鱒魚等大小不一均可蓄諸池中備臨濠之樂倘 諸君有以

欲購斯魚種者祈即移 玉至本號面商便得惟價目則格外從廉特此佈 告 光緒二十六年正月初十日 山仔頂宜發號謹啟