

大清光緒廿六年

本館新聞除禮拜外日出一
紙外埠均可函致本館無
論如外埠閱報加寄費不
也除日報外常刊送外復
惜工本從英國採辦釘書
紙各機器以待與各官紳
刊印書籍單件並有英各
體活字及各式花邊等延
西人排印工藝甚精所有
西文字均能刊印並有石
印字大小機器均用精工

第五千四百六十三號

申報

(號七第牌門口虱巴舊在設開館本)

印工級絕倫並延有文士
寫各體文字現由上海購
各種書籍出售其書目另
刊佈所有各項價甚相宜
本館所登來札原擇其有
世道人心者附登否亦須
礙於人而後始錄其有謬
成文以及支離費解者概
登錄嗣後諸君來札尚祈
自諒更須寫真爵里而後
將原稿收回也本館謹白

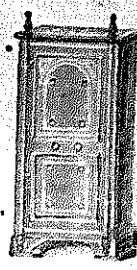
仙壹字每日首白告備五張每書家圓壹月每 (四拜禮號一月三年百九千一英大) 日次 (每張每書家圓壹月每)

延清教讀 ○讀者本館欲延請諳讀音之塾師一位以育童蒙惟其人須品學兼優勤於訓
誨者方能就席倘諸君欲承斯之聘至本館面商便得此佈
本館謹啓
庚子年月份牌及賀春柬印竣 ○啟者庚子年中西合歷月份牌本館早經訂就但聞 朝廷初
有改閱之議誠恐果經改閱則與原歷不符故不便遽行印出蓋防有誤 諸君校閱必須慎之又慎而後
敢出而問世也現在時憲書業經頒下已無改閱之舉是以特遵歷法核明中西月日乃將月份牌刊出今
經告竣在於本館發沽并有賀春柬凡十餘式各體俱備悉以采箋寫印精緻異常 諸君惠顧祈速 惠
臨選沽為盼
本館謹啟

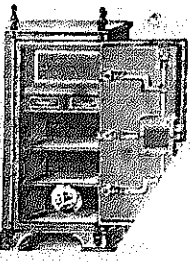
安民編
自 皇上下詔為 穆宗立嗣十日以來京外士民羣相憂慮羣相計議有謂 太后將有非常之舉者有
謂 太后未必果有非常之舉者有謂五洲強國必將起而干預者有謂五洲強國未必起而干預者或聚
集同志數人楚囚於私室或刊印公議為紙分佈於通衢以為可驚可駭可悲可痛之事莫此為甚以致天
下士民洵洵擾擾不能自安竊以為民心之不安非 皇上之福非中國之福也 皇上秉承 慈訓為
穆宗立後蓋以至孝至佛至仁至聖之至天下而自全於 太后之前今士民乃以洵洵擾擾不能自安上
觸 太后之怒轉使 皇上不能自安於 太后博歡於 太后誰之過歟夫 皇上獨處深宮左右何應
者盡係 太后所派宦監草野士民既不能入宮為衛則 皇上之一舉一動本全賴 太后之愛憐故曰
人心不安洵洵擾擾上觸 太后之怒者 皇上之福也夫天生 皇上為我中國 聖君是天未棄我
中國也天既未棄中國必無使 聖君久病之理天下士民靜以待時 今上當尚有親政之日不必洵洵
擾擾以致激成他變也近時新黨之心則尤以 皇上親政為急一若 皇上親政之舉必有外人干預而
始成惟以外人之不肯干預為慮者不知揆諸萬國公法友邦內政若無民變等事不能強為干預此一說
也揆諸各國私心我國若未有大變動亦不出而干預必俟我潰敗決裂而後始出而圖其利此又一說也
今使士民讀立嗣之詔聽非常之言誤以為 皇上必無親政之日意氣用事之流創為勤王之說各省會
匪藉口起義肆意標掠既不顧 皇上之獨處深宮復不顧生靈塗炭原野轉令外人假保護商務為名
起而干預或助民黨以攻政府或助政府以抑民黨以政府民黨之強弱成敗為轉移事平之後則要素多
端不遂其欲則反戈相向遠考諸史傳朝廷內亂而用客軍近觀諸歐墨民黨因起義而資鄰國其後莫
不歎嗟靡無及者故曰洵洵擾擾民心不安致召外人之干預非中國之福也於是而有以務安民心為念者
或則聯名電請 皇上力疾親政以為民心之不安由於不知 皇上之安否若見 皇上復行親政民心
自安或則其疏請以大阿哥為 皇上兼祧子以為 皇上萬歲後固宜將 穆宗之天下還之 穆宗嗣
子然大阿哥將來之天下究受之於 今上按之為人後者之義可為 今上兼祧子使天下士民恍然於
今上與大阿哥為父子必俟 今上萬歲後大阿哥始行繼統則民心自安不知以上二者其權操之
皇太后雖屢有言者朝廷或列於庸庸議之條或加以不應為之譴皆非我輩下民所能為力者也夫我輩
力之不足而心之不能自己者亦惟審辨謠傳不輕載錄期民心不至於搖惑不安期 皇太后不至於遷
怒我 皇上期外人不至干預我國事此區區愚衷如是而已矣維新諸賢聞我此說必有責其畏葸怠忽
者然使平心自度彼洵洵擾擾 皇太后之怒者果 皇上之福歟抑非 皇上之福歟召外人之干預
者果中國之福歟抑非中國之福歟明達君子當必有廢然自歎而靜待我 聖君異日親政者矣 錄上
海新聞報

諭旨恭錄 ○正月十二日奉 上諭陶模奏甄別營員請分別懲處一摺甘肅安西協副將治
情性乖張措施不當著開缺送部覈辦見密夏鎮標右營遊擊黃兆熊久病未痊難期振作著以原品休致鎮
委營遊擊營帶武毅左旗馬隊營帶武毅右旗馬隊營帶武毅左營帶武毅右營帶武毅左營帶武毅右營帶武毅
營都司誠隨入地不宜並有詔察軍營著開缺以守備降補餘著照所議辦理該部知道欽此

售發樹鐵名馳



嘗思養生之道所最要者則惟鐵櫥然必須有以善藏始無意外此本行鐵櫥所以為 諸翁之所共賞也啟者本行所賣之鐵櫥久已馳名於東方一帶而於叻坡則聲名尤著至本行購賣此等鐵櫥已有三十年之久其製甚為堅固保能耐火且其鑰匙甚妙斷非盜賊等所能開計其櫥全身均用鐵製成並無雜以木料且諸櫥自前至今均為一式堅固並無有優劣之分至於各櫥大小不一而價值則約一百元至四百元凡用之者可保其不礙



焚燒即遇意外火災亦無所損礙是以本行之鐵櫥實為叻坡諸華商所喜購而本行每年所沽亦殊不鮮茲特為之錄佈倘 諸君有惠顧者祈即至臨選購為盼 大英一千八百九十八年正月一號 大清光緒二十三年十二月十八日

明嗎也洋行謹啟

賣發酒密烏



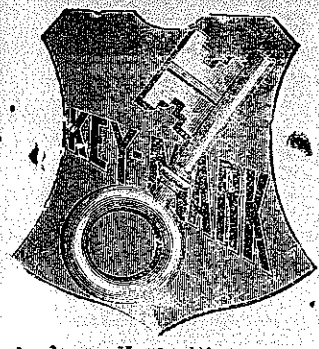
啟者本行向由英國督辦各種美酒來叻發售久已馳名馳名茲復由英新辦到頭雨士斗雲字號之狗頭票烏密酒到叻應沽此酒香美異常不惟飲之可口且能保養精神調和血氣常飲令人不生疾病誠酒中上品也 諸君光顧應細看以上所列之狗頭標庶不致誤且價甚相宜倘 諸君有欲沽飲者請至本行取用可也此佈 大英一千八百九十八年正月一號 光緒廿三年十二月十八日 明嗎也洋行謹啟

客發酒池蘭萬標窠蜂上頂國法



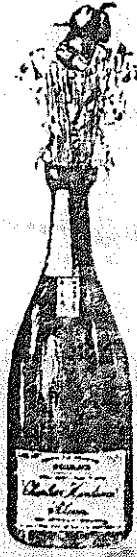
啟者茲本公司親由法國督辦頂上好萬蘭池酒來叻發售其酒清香濃郁厚異常飲之誠可令人長血氣壯筋骨悅顏色妙美無窮今市上所有萬蘭池酒無有能出其右者 誠佐饌中之妙品也 蓋此酒向 陸本公司一家沽出餘無別家出售 諸君光顧請細認蜂窠標頭為記並細辨香味方不致誤價甚相宜倘有劉伶之癖者祈早移玉 惠臨購買是幸 大英一千八百九十八年正月一號 明嗎也洋行謹啟

賣出酒密

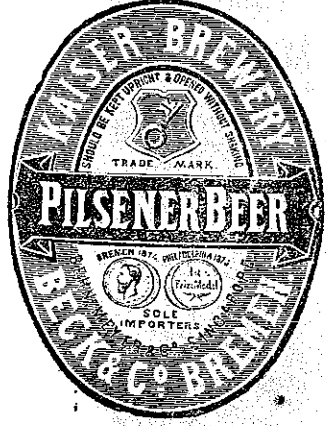


啟者茲本行由歐洲辦到上等密酒來叻發售其酒甚佳茲將標頭印出 諸君光顧祈為細認免致有誤近聞有無恥之徒假冒本行鎖匙標密酒出沽希圖魚目混珠最堪痛恨今本行再行核定於酒樽木枳內加鐵線鎖匙形以示分別倘 諸君有知何人假冒請到本行報明即謝花紅銀二百大元經官訊定即能給發斷不食言再此酒不能取往 加勝巴 三寶瓏 泗里末 望加錫 檳榔嶼 日裡等處其餘他埠均能運往並此佈聞 大英一千八百九十八年正月一號 光緒廿三年十二月十八日 明嗎也洋行謹啟

售出酒品



啟者本行督辦歐洲馳名三品洋酒來叻發售其酒係白頭款式發售有年沽飲 諸君莫不稱其香美近有無恥之徒假冒本庄三品酒款式以圖魚目混珠情殊可恨嗣後 諸君購買本行白頭三品酒者請細認本號牌之內有小紙包頭註明華字新嘉坡明嗎也公司者始真若無此字樣即屬假冒請為細認特此佈告 大英一千八百九十八年正月一號 明嗎也洋行謹啟



聲明退股 ○啓者松栢街廣泰祥協記號生理鍾景賢與各號親朋往來數目要聞他交還限一禮拜內到店認對向他親手是問與本號無涉過期不來乃是自誤特此申明以免後論
大清光緒廿六年正月二十三日
松栢街廣泰祥協記號謹啟

荷國總領事告白 ○啓者凡諸士商欲知本年荷蘭國家在蘇門答臘西境之巴東拍賣王家羔丕之詳細情形者可至本署詢問便知一切特此佈告
西一千九百年二月十七號
荷國駐紮新加坡總領事官嘉謹啟

產錫礦地或稅或賣 ○啓者本行現承承稅人之命有產錫之地一所坐落彭亨之三班地方欲與他人開採或將此地買受或則租賃此地二年均無不可計其地段大有十丁方希葛經由彭亨國家發給憑照准其開礦採錫現在此地所開之礦實有厚利可圖茲因業主欲暫回歐洲故欲招人承受 諸君有欲租賃者請至本行面商便知一切特此佈告
大英一千九百年二月廿一號
代理人牙直里洋行謹啟

住屋出稅 ○啓者茲本行有住屋一間坐落麥加南實得力門牌第二號茲欲出稅與人 諸君有欲稅居者可向土庫花園邊第廿四號門牌大狀師勿禮力兄弟寫字樓面詢便得特此佈告
大英一千九百年二月十二號
勿禮力兄弟狀師謹啟

利施岩精製寶磁金銀首飾告白 ○首飾一物雖非盡人而用然以美觀壯顏色之故所賴者亦屬匪輕是以富貴人家莫不孿然講求於此也然而此中優劣固在乎物料之佳然亦賴工作之美方足以副之故求大匠於市靡良非易事本號向以製造金銀首飾為業并買寶石榴米磁石及各式寶石等為生自西一千八百七十二年開創已來已近三十年素馳聲譽前者 英國四皇子高軒過叻曾蒙杜顧極承獎譽本號因此之故更自刻勵以圖精益求精迨迄於今自開亦無所愧茲本號常有頂上色水磁石及各式寶石以上等工作製成時欸首飾發售以便諸人選購凡諸首飾中外男女所用無不俱全倘 諸君藏有寶磁及家傳異珍命本號為之鑲製者均能如命又或有舊首飾欲更換新者亦可以惠臨商酌至於本號所製各物均係現在最新欸式精選最上名匠用心製造工料俱佳不但美觀且堪耐用并有華人首飾甚多以便 華籍諸君及女眷等購用所有各飾如磁高羅雙 磁鑽 磁耳塞 磁簪 磁盤領 磁鈕等類均係監督頂上工匠製造最新之欸 諸君或為購買或自擇新飾花樣委令代造均可以如意而成本店中并有陳設廳堂頗為整潔以便華籍諸女客駕臨看閱伏乞本坡或各埠 諸君惠臨查看即知鄙言為不謬矣 本店設在新嘉坡高第街即海實得力門牌第六十二號六十三號 諸君光顧請移玉趾特此佈聞
大英一千九百年正月十號
大清光緒貳拾伍年拾貳月初拾日
西廊美卑利施利岩謹啟

中國通商銀行告白 ○啓者中國通商銀行乃於西一千八百九十六年忽民末月十二號即華光緒廿二年十月初八日恭奉中國朝廷之命為之創設 計集本銀五百萬兩 先行收取二百五十萬兩 總理處設在上海
本銀行又分設於廣東 芝罘 鎮江 福州 漢口 北京 汕頭 天津等處 本銀行所為生理乃買賣以上各地之單及代收以上各處之匯項并電匯等件凡 諸仕商有物件按欲向本行請貸及當單等件皆能如 命倘有欲將銀項寄存本行者亦屬格外有益茲將本行所奉月息列明如左
三個月銀期者每月利息三八仙半
六個月銀期者每月利息四八仙半
十二個月銀期者每月利息五八仙半
大英壹仟捌佰玖拾玖年拾貳月拾貳號
大清光緒貳拾伍年拾一月初拾日
中國通商銀行駐叻代理人莫質得洋行謹啟

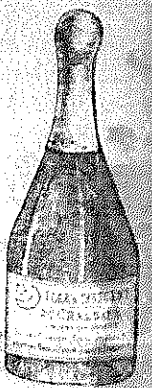
啓者生在大日本帝國高等美術學堂精研刻苦曾于數年前卒業繪事邇來漫遊天下據遵油漆畫水彩畫墨畫之法則畫面相風景花鳥等之繪精練諳熟此次來叻出所學以問世兼集志繪之士欲授生特得之妙今既已有數名及 門弟專心精勵 諸君賜教請祈屈玉價甚從廉此佈
移寓當申律附近丹戎巴葛第六十六號門牌
大清光緒二十五年十二月十六日 烏我哇利八郎謹白

日本畫相遷移

問世兼集志繪之士欲授生特得之妙今既已有數名

輪船往來各埠
啓者茲本行有新造一號保險之堅固輪船一艘名曰馬夏谷兒勝鬱常川由叻往來網略所有往返程途均在以下所列各埠經過以便附貨搭客茲將所過各埠列明如左
吉蘭丹 獅 大啤 宋卡 丁加勞
萬倫 耶 宣 斬 盆 萬打班 船內
一號二號三號之客廳陳設甚為雅潔而笨面客位亦甚爽潔整齊 諸君有欲附貨搭客者請至本行面商便安特此佈告
大英一千八百九十九年十二月十一號
大清光緒廿五年十一月初九日 明嗎也洋行謹啟

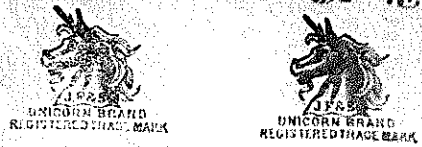
專賣 星標 洋酒



啟者本行在於本坡專賣星標各式洋酒此等標頭經已特為註冊恐坡中諸仕商有未周知之處用特佈陳至本行之星標三品酒每箱小樽者二羅申價銀十一元五角諸君賜顧請至本行面商便得特此佈聞
大英一千八百九十九年十二月六號

啟者本行現承歐洲赫赫著名酒廠之命為駐叻代理人售賣知威實基酒 T. T. Whisky 此酒每箱十二枝計銀八元二角半每桶十五名美酒氣味香醇濃而不燥又能消暑醒胃解渴除煩飲之令人頭不昏眩且無酒患蓋此酒并無燥烈之弊故常飲者能保養精神怡悅顏色在於南洋各地常飲此酒更屬相宜諸君賜顧請移玉駕臨本公司選購可也特此佈告
大英一千八百九十九年十二月十二號
大清光緒二十五年十一月初十日
巴智申西疊公司謹啟

多惹 士號 真正 頂上 白漆 發售



啟者本行現由歐洲多惹士著名工廠寄到所製之頂上白漆發售此等漆料較諸各家所製之極品白漆未嘗稍遜荷蒙英國皇家及著者聲望之製造家并本坡各船澳時常購用莫不盛稱其妙因其物料既精製作既善而價值復廉故也 諸君有欲購買大起者可至本號駐坡代理人巴智申西疊洋行選購如係購買零星者則至本坡中西各索路店均可 諸君光顧請認多惹士字號方不致誤特此佈聞
大英一千八百九十九年十二月十二號
巴智申西疊公司謹啟

HAIG & HAIG
CELEBRATED
T. T.
WHISKY

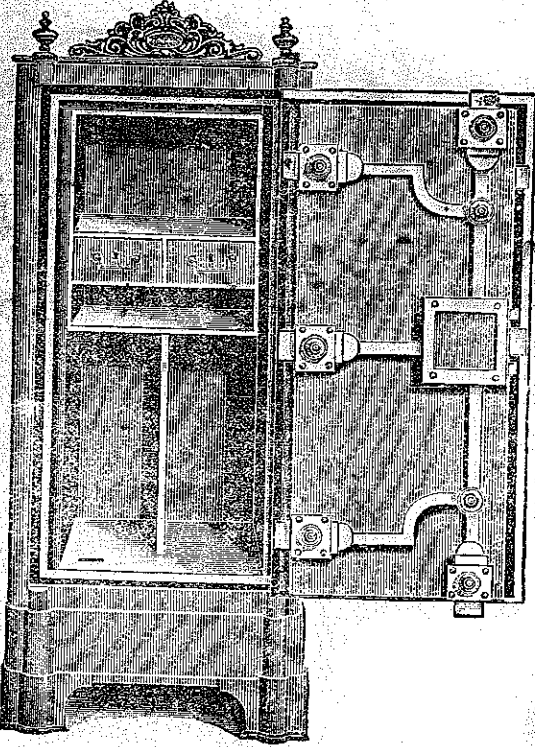
頂上 著名 威實 基酒 發客

啟者本行所售之鐵櫥在本坡馳名已久素蒙各君購用莫不盛稱其妙計此櫥之大小共有五種而價甚相宜此鐵櫥乃歐洲著名工師所製極為美善本坡所有西人齊智人以及作椒蜜生理諸華商多向本行沽買以為貯錄之用因本行所沽者均用頂上物料製造而成不惟能壯觀瞻並且異常堅固無論火燒盜劫均可無虞

代 理 埃 蘭 爾 申 那
火 燭 保 險 公 司 告 白

啟者茲本行承埃蘭之爾申那保險公司之命在於本坡代理火燭保險事宜該公司自一千八百二十二年創設以來經蒙天下諸仕商賜顧生理甚旺計該公司資本共有一百萬磅而所存之盈餘積項亦至五十餘萬磅之多至於保價格外公平叻地如遇火警則所保之項可以速即償交 諸君有欲賜顧者祈至勞民申路第三號門牌本公司寫字樓內面商便得特此佈告
大英一千八百九十九年十一月廿八號
大清光緒二十五年十月廿六日
致密實蘭直致禮憐公司謹啟

鐵 櫥 出 賣



貨美價廉莫此為甚倘各君有欲購此櫥以收藏重寶者可至本行選沽此佈是幸
英一千八百九十八年正月十三號
不殺呼答公司即前加珍洋行啟

正金鐘標萬蘭池酒發客

司各脫滋補鰵魚肝油



此油潤肺除痰補益氣血又能殺除爛肺之蟲改換穢毒之血消解胃經之積滯舉凡身體瘦弱胃不消化肺經受病憂鬱傷房事色傷破金吐血癩癩頑瘡小兒肌肉不長筋骨軟弱等症皆能治之不論男女婦老少無病常服亦能壯旺精神充盈膚革此乃清補而不燥滋潤而不膩之聖藥也每日服三次每次服三錢至四錢小兒減半服之 英京司各脫乳白鰵魚肝油公司謹識

此係司各脫馳名正乳白鰵魚肝油之標頭及其圖式其圖乃係一人背負大鰵魚一尾有此標誌乃為真貨 諸君賜顧請認明標誌庶不致悞特此佈聞

星嘉坡莫梁公司代理發售



啓者本公司所督辦正金花鐘標萬蘭池酒久已馳名叻地諸華商均喜用之現已議定與本坡酒公司包辦以應零沽凡 華籍諸君有欲零沽者請至酒公司沽買便得如買成起以便配往外處者仍可至本行沽買至此

酒製造之法精妙異新常酒味甚清以之蒸釀者皆為上等之料保無偽充之弊此酒若在本坡沽飲甚屬合宜且價亦甚廉諸翁沽用須為留心辨明以免魚珠之混

嘉坡專辦東膠係前
祖辦東膠係前
家祖辦東膠係前
頂上諸庄原木
呼美君光
塔酒顯
公售認
標印明

多以上所有各票如無本行不殺呼峇華字者即為假貨幸勿為之誤買本行有厚望焉 大英一千八百九十八年正月十三號 不殺呼峇即前加珍洋行謹啟

慕娘公司獨辦上等麵粉發售



啓者本行所有運來本坡售賣之三星標 二星標 實珍達 美利堅谷知及 猶里加各款麵粉早已遠近馳名不意近聞有華商等因悉此等麵粉貨質甚高銷場甚廣故竟自行配運前來但本公司係承任獨自運配以上所列各標精麵來叻獨沽凡 諸士商有欲購買此等

各庄麵粉者乞即 玉臨本寫字樓內面商本公司無不格外將就特此佈告

大英一千九百年二月十二號
光緒廿六年正月十三日 慕娘公司謹啟

啓者本公司所製之紅首冠仔標萬蘭池酒馳名已久乃係歐洲名家所製自一千八百一十九年相傳至今已閱八十年之久而其酒有收存數十年方肯出而沽賣蓋緣其熟氣極已全消所以 諸君沽飲者均深獎譽現在歐洲一帶各國之人無不飲喜此酒因其氣味清香遠勝於他酒故也是以本行特辦此酒來叻發售自此酒到叻而後凡沽飲者無不盛稱其美且此酒與本坡天氣甚屬合宜諸翁賜顧祈細心辨認紅頭庄及以上所列各票頭并有來

紅首冠仔標萬蘭池酒出售



Bisquit Dubouche & Co.
COGNAC

士古乙拿模只公司等西字為憑庶免為魚珠之混是所切盼 大英一千八百九十七年二月十二號 不殺呼峇即前加珍洋行謹啟

啓者本公司所製之紅首冠仔標萬蘭池酒馳名已久乃係歐洲名家所製自一千八百一十九年相傳至今已閱八十年之久而其酒有收存數十年方肯出而沽賣蓋緣其熟氣極已全消所以 諸君沽飲者均深獎譽現在歐洲一帶各國之人無不飲喜此酒因其氣味清香遠勝於他酒故也是以本行特辦此酒來叻發售自此酒到叻而後凡沽飲者無不盛稱其美且此酒與本坡天氣甚屬合宜諸翁賜顧祈細心辨認紅頭庄及以上所列各票頭并有來

英打電音

無要議悉任英帥主裁同時總帥勞末亦有公文回英云敵將高鑾兒經已束手獻降事緣廿七夜三點鐘時千拿打兵及其機器隊奮勇直逼敵陣而戈登營及施納沙即營繼之諸軍列隊之處僅距敵溝八十碼之遙至是敵始不支大有徬徨之狀迨至黎明即接高鑾兒兩牘求英停戰自願出降英帥准之至七點鐘時高即親到英營請罪因向總帥勞末面請求英人將其善待并云某之妻及孫并幕內諸人暨平日親隨乞准某時常攜帶無論英國將某發居何處均任諸人隨行勞總帥允之即遣押將弗里智疊押送高鑾兒前往急打羽因安置文內又云此役所降敵兵約共四千名中有一千一百五十名係阿國之人除皆打國之軍此外敵將之被擒者四十七員中有德國宿將二員一名尼域一名亞勿力又有打國著名之將甚多至其軍械之被獲者計有克虜伯巨炮四門九磅彈巨炮七門連環快炮二門其餘軍火甚多不能悉計云按英打兩國自啟戰以來以此大為第一大捷是無怪其電文飛報且八早始受降廿九日即有電音到叻又查高鑾兒隊內之眾號稱萬人今據來電所云降獲軍士僅約四千然則餘六千人殆不免於壞德蟲沙之慘矣可哀也夫

戰事傳聞

○非洲驍將高鑾兒力竭降英一事頃據電音登報茲聞叻地之人紛紛傳說高自降英之後敵人已魂驚膽落故附近禮釐實密之處已有敵軍數千名驚而竄遁此信若確則彼軍心已渙當不難於蕩平惟此乃廿八日以後之事不悉叻地何以能知之之早是豈別有私電為之專達者歟抑好事者臆逆之說歟

下丹患疫

○昨日日本坡國家發出憲報云下丹地方現有時疫流行是以本坡國家特將防疫之例頒行凡諸船隻由下丹來叻者概須遵照辦理云云爰特譯登備覽

輪船出險

○昨報宜鄰押尼輪船由嶼來叻在於巴雙港口擱淺一事茲悉該輪於昨日下午已自行駛回叻地至其出險之故以及船身有無傷損刻猶未得詳知

擬崇徽號

○慈禧端佑康頤昭豫莊誠壽恭欽獻崇熙皇太后屢次晉奉 徽號實為曠代鮮有近聞今歲因 皇上三旬萬壽應行再上徽號故軍機處現擬請 旨令內閣擬字再由禮部恭辦冊寶云

都門雜紀

○昨得京友函稱剛中堂與慶王素有微嫌自去冬以後兩人深相結納剛中堂頗謂其在江南廣東籌餉之事以為使他入任之需時費力斷不能得此巨款即如湖北督撫籌款不過萬餘已搜括殆盡矣慶王深以為然亦以劉晏推之○又言科布多參贊大臣瑞洵於滿洲諸臣中最高通達時務好談洋務以此為朝貴所不喜得恭贊後即請假兩月現聞瑞決意不至科布多日前面謁榮中堂瀝陳衷曲榮中堂允為面奏 皇太后矣○又言京師近日安靜如常各國公使亦無甚舉動惟某使常至總署○傳聞 皇太后取閱華文各報見論說多注重 皇上心滋不悅○節制武衛各軍榮中堂現擬調集部下各兵保兵 光緒皇上復辟以便與慶親王為難譯文滙報

遊歷章程

○署理兩江總督鹿之軒制軍前撫粵東時曾專摺奏派會稽陶七彪在寬東湖王侃叔幕陶遊歷歐美各國奉 硃批著照所請迨芝帥移節吳中陶王二君束裝赴吳與芝帥面商一切茲已事畢於去冬十二月二十七日由滬乘日本某郵船起行先赴東京度歲然後渡太平洋遍遊歐美兩洲想他日回華必能抒其所蘊以濟時艱也茲將芝帥所頒章程十條附錄於後○一出洋向分遊歷遊學兩事遊歷宜成才以所固有者擴充變通著之簡編冀可設施裨補國家以振刷修治諸畧非僅僅於觀風問俗已也遊學則當一其心志入彼中學校積歲月得其一藝斷非蹄靡南北者所能二者相濟實難相並自曾文正咨送學生後繼此尚不乏人去年北洋湖廣均有遣往日本分習陸軍測量農工商學者惟遊歷自丙戌科總理衙門考取新進士分派外未聞踵行蓋成才難得若非其人徒以晴雨偃息空言搪塞則每無所稽考大抵遊學精業專門遊歷綜覽全勢各有所重未可偏廢今特揭明此行當為遊歷俾識命意所在但為外省奏派與丙戌年總理衙門考取章程不同無例可援惟宜因地時核實辦理總期費不虛糜事有實濟○二遊歷宗旨在透澈各國情形究其立國之本明其強弱興衰之故因革損益之原若者可以補中國缺失若者可以去中國積弊若者為今日當務之急若者為僅宜彼族中國所斷不能行徵治亂於史鑑復蘊釀於六經成竹在胸以為將來操縱應變之方不可固於舊說為古人愚亦不可震乎詭誕為外人欺也○三遊歷分西藝西政二大端藝如各種機器製造之理槍砲鐵子彈魚雷地雷與駁臺壘橋梁鐵路工程金石各礦農工商學新法新器他如禁令政治交涉法律學校兵制財賦產畜典禮掌故農工商務之消長盈絀臺壘器械精熟廠公司廠務孰美孰繁以及風土人情嗜好利弊山川險要界址統屬皆所采納總之藝當闡其精微并當悉其同變審其異宜詳究其故二者一事責無旁貸斯精神所萃庶得各盡所長以砥實學凡經一都邑準地隨時察訪有所告聞即當往觀如時日太迫經費太耗則各擇其分內者分別馳往然後會同再赴他處庶免稽延牽掣事舉不廢○四經濟學問即於著錄中考驗立說當主政藝毋徒向虛文山海博物炫怪騁奇非所以要實也務求詳明見諸行事使覽者瞭如掌紋因時制變不無益焉內戊之際成書可觀者惟廖劉數人今藉知外事賴此故遊歷又以著書為斷也西人遊吾中國多重測繪以中國向無精細圖且意在貪人土地今我所急既不在是况各國地圖均有精本可以借得毋庸自繪惟於幅員廣狹屬地多少界址遠近所當細心留意 此章程未畢

苦節之報 ○博聞報云新密黃某少孤其母為娶妻余氏伉儷甚篤高柔管玩形影不離至足樂也未幾黃有四方之志附海願作賈南洋其妻居家奉母紅顏白髮相對談棋姑婦之閒別饒韻事詎黃母暮年昏聩頗涉苛求由是勃稽之聲騰於里巷去年母竟以空樓閣偽作私函謂其子已如海外東坡客中身死余氏聞信痛不欲生黃母欲藉此拔去眼中釘逼便琵琶別抱余氏無奈乃削去三千煩惱投蓮花台下作華曼侍者以矢靡他不料去臘黃竟由外洋滿載而回復求故劍乃於菴中接回黃髮完聚焉

雷從梳起 ○震雷之發多從地起昔人論之已詳然其起也必藉憑依或沿牆壁或緣楹柱或依樹木而後冲天罕有霹靂一聲憑空而起者然則雷起之處多由地中不意証諸近日所聞則又時有怒雷由船而起者是何以故斯真難索解人矣聞人蔡某駕駛柴船於去月廿八日由務汝港駛來叻地是晚船經某嶼前風雨頓作未幾忽有霹靂一聲由其船中而起直沿船桅而上蔡與各伴被雷所震幾至驚絕良久始定驗其船桅則有抓裂之痕惟船底并無損傷可知此雷係從船艙而起者是真莫明其所以然之故矣爰書之以誌博識君子

人鱷偕亡 ○昨日有金利源中艚由荷屬牙汪港載運亞搭葉來叻據船工閩人林文所述則有穆拉油人名勞勝者娶妻習那僅有有七天去月廿三日夫妻二人駕一小舟往士雅確把海灘刈取亞搭葉相與下水勞立於東端則獨往西頭所刈維時海潮初漲詎忽有巨鱷一尾隨潮入港猝啣習那左腿將其拖下港中習那被啣大聲呼救勞勝聞聲趕至見伊妻被鱷啣去乃急將鐮刀向鱷當頭狠劈鱷乃負傷而逸將習那撇於港中勞因將妻救回未幾此鱷因傷而斃於水面勞乃用藤將死鱷纏縛港邊之樹而後以小船載妻回家醫治不意習那受傷過重即於是夜身亡勞痛悼不勝爰集族人數名將鱷扛回架柴焚之以為伊妻報仇洩忿云

命案又聞 ○本日巡理府左堂提訊命案一起據竹脚捕房第一號四書差稟稱有望加里人名甘生者住居牛車水崎廿九日正午到小坡武吉街訪伊同籍人名南生者不知何故相與口角既而打架沿途相逐且打且罵迨行至福音館前街甘生即被南生用鞭竿狠毆中甘頭額腦血交流即由甘生之伴名峇打生者鳴捕將南生拘獲押回捕房一面將甘生送至西醫院中調治不意甘生受傷過重是晚八點餘鐘即在院中斃命今將南生送案即由峇打生為是案主控云云案經府尊提訊一次命展至初八日再訊惟以命案重大不准取保

賭案錄登 ○廿九日下午查賭局第十四號英差持票帶同局差全隊往直落亞逸之棉加覽街第三十八號門牌屋內拘獲閩人二名叻產閩婦十四口粵婦二口穆拉油婦一口計共十九人送案查此諸人乃圍賭十二支之局本日府尊提訊被告請如經狀師代訴訊畢後展至初八日再訊二閩人各覓保五百元餘各廿五元保出在外候訊

廿九日晚堂公案 ○昨報閩人陳喜李來二人於廿八夜三點鐘之際到大馬路開明閣烟廊前騎樓下偷竊擺賣白鐵器皿之客人劉考樓衣物各情本擬展至初三日由兩堂會訊嗣以此係瑣屑之案故昨日下午再行提到由府尊判定罰陳監禁半年李則監禁三閱月○前報牛車水戲園街第四號門牌福安號住宅粵婦妙容被劫經暗差查獲粵人陳亞羅黃鳳二人送案各情昨經府尊提訊惟妙容經已因傷斃命故由伊夫到堂主控訊畢後命展至初二日再訊○前報梧槽吊橋內街豫盛號乾菓店東潮人陳里仁報稱被閩人張峇等十餘人劫去銀紙洋銀計共九十五元當經第五十二號一書差獲張一人送案餘被走脫各情昨經府尊提訊原告請利禮狀師主控被告請如經狀師代訴兩造証供頗詳是日尚未訊畢命展至初三日續審又前報潮人陳里仁復請票偕同梧槽捕房第四號三書穆拉油差及第五十二號一書差并巡差二名往加籠路裕源火鋸廠查拘要犯被諸工人抗拒毆差當場拘獲閩人吳善等五名續獲許柯等三名一齊送案各情是日亦由正堂勿錫兩太守會訊以諸巡差為原告而副巡捕官實林越亦經到堂主控原告陳里仁則請勿勝尼狀師到案代理訟務而被告則延請如經狀師代訴惟兩造証人頗多是日府尊審訊祇將諸差供詞以及原告之証供登錄至於諸被告及其干証尚未訊及府尊因命展至初七日再行集訊

初一日早堂公案 本日早巡理府開堂據第二百九十二號一書差稟稱廿公加薄蘭樂路第二十一號門牌穆拉油人實禮曼於廿九晚八點半鐘與其妍識之同籍婦冥憐美口角因而打架詎實禮曼被該婦用刀刺傷手足計共五處爰將該婦拘獲送案并將實禮曼送至西醫院調治云云府尊命展至初八日再訊○第一百五十五號及五十四號兩暗牌差控告三板舟子閩人林周云廿四日下午二點鐘在廿公麻六甲芳林基見林之三板載運檳榔三袋約值銀四元餘余即向林查問詎林竟出銀一元賂余求為免究爰執執之等語是日提訊該差及稱林曾犯有盜案三次府尊訊畢判罰林竊賭之罪將其監禁半年賂差之罪再禁三個月其賂物來歷不明着令充公○福清人鄭妙控告潮人陳亞合於案據稱以牽手車為業廿九日十一點鐘牽車道經後籠街詎陳亞合竊伊海參并行兇將余毆打爰鳴捕拘陳送案云云又據陳訴稱鄭之盜竊海參係為實事現有陳瑞金作為証人詎陳瑞金上堂所証之詞竟與亞合不同府尊判罰亞合銀十元而瑞金於到堂之時曾私捏傳供書吏之手似有欲行關節之狀適被府尊所見故特將其究辦云云瑞金應得兩罪一為虛言矢誓罰銀二十五元一為暗中授意書吏欲通關節罰銀十元

嬰兒報驗 ○初一早苑生巴虱捕房巡差在舊酒廊前港中撈獲男嬰屍身一具尚未斷臍即經該差將屍送至西醫院請驗但不悉此嬰兒係伊誰氏所棄也

○初一日早苑生巴虱捕房巡差在舊酒廊前港中撈獲男嬰屍身一具尚未斷臍即經該差將屍送至西醫院請驗但不悉此嬰兒係伊誰氏所棄也

○初一日早苑生巴虱捕房巡差在舊酒廊前港中撈獲男嬰屍身一具尚未斷臍即經該差將屍送至西醫院請驗但不悉此嬰兒係伊誰氏所棄也

○初一日早苑生巴虱捕房巡差在舊酒廊前港中撈獲男嬰屍身一具尚未斷臍即經該差將屍送至西醫院請驗但不悉此嬰兒係伊誰氏所棄也

戶部謹奏為數撥雲南省思茅紅蚌河兩路電線動支經費分別准撥恭摺仰祈 聖鑒事直隸

總督裕祿奏展設雲南思茅紅蚌河兩路電線動支經費分別准撥恭摺仰祈 聖鑒事直隸
此欽遵由內閣抄出到部並據該督將清冊咨送前來查原奏內稱准督辦電報事宜大理寺少卿盛宣懷咨呈准總理衙門咨法國公使照欽
中法電線一事應照商約第六條內載思茅與越南之孟阿當即下猛廢電局互相連結由江海關道在出使經費項下提撥銀三萬六千兩為
滇省購木轉運工程之需當即派員勸明線路雲南應由通海以達思茅至中法界牌地名屬卡為止於光緒二十二年十一月十九日由通海
關開工二十三年正月二十五日接至屬卡奉撥經費庫平銀三萬六千兩撥扣平餘銀一千四百一十七兩五錢九分五釐四毫六絲四忽計開
除定購中外電線機器各料價值採買木桿價值銀三萬三千四百二十八兩一錢零二厘九毫又勘路車運水路運脚銀二萬五千二百六十八
九兩二錢八分六釐六毫又採辦轉運勘路工程委員學生司事匠役薪工用資雜用銀一萬零一百七十兩零六錢統共支用銀六萬八千八
百六十七兩九錢八分九厘五毫實不敷銀三萬一千四百五十五兩零三錢九分四厘零三絲六忽內有外洋材料及海運等費銀二萬五千四
百九兩七錢九分九厘一毫由電報商局挪墊其餘係由雲南自行籌墊均難久懸應請援案仍由出使經費項下照數撥給 未完

承頂聲明 ○啟者新嘉坡賭間口門牌第十六號原係董猴昌開創怡豐號紙店生理茲董猴昌志圖別業願將生理店底家器雜物
頂與合怡豐號王水錦葉水陳二人承受經已交易清楚他日合怡豐號生理盈虧不干董猴昌怡豐號之事倘董猴昌怡豐號或有與人交易
來往各項推經手是問均與承頂人王水錦葉水陳無涉先此聲明免滋後論 光緒廿六年二月初一日 賭間口合怡豐號謹啟

辭伴聲明 ○啟者新嘉坡源順街第一百一十五號門牌錦南興號前僱用林獻喜為打碼只領貨之職者茲經退歸出店倘伊或有
與人交接除欠各款無論前後多少惟向經手是問至做與諸 寶號來往支貨須有蓋做貨印印章為憑不然不干錦南興號之事特此聲達
以免後論 大清光緒廿六年庚子元月廿九日 大英一千九百年三月一號 錦南興謹啟

聲明退股 ○啟者新嘉坡玉奎第七十一號門牌成發號自光緒丙申年十一月十三日合夥開創生理同心協力無異而張羊合份
下得生理一份今因志圖別業甘願將份下生理抽出爰請公親陳德正老爺駕臨核算秉公調處該項當公親面前收清兩訖張羊合份下得
生理一份即日當公親面前計銷此係兩願嗣後成發號公司生理盈虧與張羊合毫無干涉倘諸友有揭借賬目惟向經手是問概與成發號
無干先此聲明免致後論此佈 大清光緒二十六年正月廿八日 成發號公司謹啟

添股換印聲明 ○茲本公司本年二月初一日起添新股本二萬五千元合舊股本共七萬五千元并於二月初一日起所有收項取
貨兌貨書束等印概用本公司之新印其舊和祥之印一概無用特此聲明俾眾咸知 大清光緒貳拾陸年正月貳拾柒日 大英一千九百年二月廿六號 和祥有限公司告白

生理合同及均息事 ○啟者漆木街門牌三十二號京和廣貨店自丁酉年與萬年堂林幹卿全盤承受彼此交割清楚特於戊戌年
另立合同交股東各執一本存據所有丁酉年以前之合同俱為故紙至於光緒廿三廿四廿五共三年之老本息進於庚子年元月內開支持
此佈 大清光緒廿六年正月廿七日 大英一千九百年二月二十六號 京和號司事人陳聘臣啟

承股聲明 ○啟者新嘉坡大馬路第七十四號門牌乾生號沙俄憐實得力第三十一零六號門牌廣全昌號及南棧醬園晒地并舖
戶地段等原係林禎林浩昌林瑚鄧富等自昔同創响鼓絃索醬園雜貨生理茲鄧富志已別圖願將自己名下股份招到林紫昭承受因於本
年元月十七日經林禎林浩昌林瑚林紫昭與鄧富同至益堅狀師處核定而鄧富書明退約即於所有應得退股銀項經林紫昭當狀師前備
款交清而鄧富之股份遂割歸林紫昭管經營他日各該號生理盈虧均係林禎林浩昌林瑚林紫昭之事均與鄧富無涉至鄧富與各 寶
號交易往來借揭滙對等數惟經手是問亦與承項人林紫昭無干先此聲明免致後論 大清光緒貳拾陸年元月廿四日 承股人林紫昭謹啟

眼科問世 ○啟者余在印度學習眼科醫術所有為人醫治各症莫不手到春回計前在英倫所得治愈諸人頌字不下數千紙之多
余并擅醫痔瘡以及雜症所有貧者來取眼藥不受分文 諸君賜教請即 玉臨館設棉打路門牌第一百五十號特此佈聞
大清光緒廿六年元月初十日 大英一千九百年二月九號 下兒蓋多刺勝熊目士謹啟

魚秧出兌 ○啟者本號親自由唐帶有魚秧抵叻出兌計有草魚鯪魚鱸魚等大小不一均可蓄諸池中備臨濠之樂倘 諸君有以
欲購斯魚種者祈即移 玉至本號面商便得惟價目則格外從廉特此佈 告 光緒二十六年正月初十日 山仔頂宜發號謹啟

魚秧出兌 ○啟者本號親自由唐帶有魚秧抵叻出兌計有草魚鯪魚鱸魚等大小不一均可蓄諸池中備臨濠之樂倘 諸君有以
欲購斯魚種者祈即移 玉至本號面商便得惟價目則格外從廉特此佈 告 光緒二十六年正月初十日 山仔頂宜發號謹啟

魚秧出兌 ○啟者本號親自由唐帶有魚秧抵叻出兌計有草魚鯪魚鱸魚等大小不一均可蓄諸池中備臨濠之樂倘 諸君有以
欲購斯魚種者祈即移 玉至本號面商便得惟價目則格外從廉特此佈 告 光緒二十六年正月初十日 山仔頂宜發號謹啟

魚秧出兌 ○啟者本號親自由唐帶有魚秧抵叻出兌計有草魚鯪魚鱸魚等大小不一均可蓄諸池中備臨濠之樂倘 諸君有以
欲購斯魚種者祈即移 玉至本號面商便得惟價目則格外從廉特此佈 告 光緒二十六年正月初十日 山仔頂宜發號謹啟

魚秧出兌 ○啟者本號親自由唐帶有魚秧抵叻出兌計有草魚鯪魚鱸魚等大小不一均可蓄諸池中備臨濠之樂倘 諸君有以
欲購斯魚種者祈即移 玉至本號面商便得惟價目則格外從廉特此佈 告 光緒二十六年正月初十日 山仔頂宜發號謹啟

魚秧出兌 ○啟者本號親自由唐帶有魚秧抵叻出兌計有草魚鯪魚鱸魚等大小不一均可蓄諸池中備臨濠之樂倘 諸君有以
欲購斯魚種者祈即移 玉至本號面商便得惟價目則格外從廉特此佈 告 光緒二十六年正月初十日 山仔頂宜發號謹啟

魚秧出兌 ○啟者本號親自由唐帶有魚秧抵叻出兌計有草魚鯪魚鱸魚等大小不一均可蓄諸池中備臨濠之樂倘 諸君有以
欲購斯魚種者祈即移 玉至本號面商便得惟價目則格外從廉特此佈 告 光緒二十六年正月初十日 山仔頂宜發號謹啟

魚秧出兌 ○啟者本號親自由唐帶有魚秧抵叻出兌計有草魚鯪魚鱸魚等大小不一均可蓄諸池中備臨濠之樂倘 諸君有以
欲購斯魚種者祈即移 玉至本號面商便得惟價目則格外從廉特此佈 告 光緒二十六年正月初十日 山仔頂宜發號謹啟

魚秧出兌 ○啟者本號親自由唐帶有魚秧抵叻出兌計有草魚鯪魚鱸魚等大小不一均可蓄諸池中備臨濠之樂倘 諸君有以
欲購斯魚種者祈即移 玉至本號面商便得惟價目則格外從廉特此佈 告 光緒二十六年正月初十日 山仔頂宜發號謹啟

魚秧出兌 ○啟者本號親自由唐帶有魚秧抵叻出兌計有草魚鯪魚鱸魚等大小不一均可蓄諸池中備臨濠之樂倘 諸君有以
欲購斯魚種者祈即移 玉至本號面商便得惟價目則格外從廉特此佈 告 光緒二十六年正月初十日 山仔頂宜發號謹啟

魚秧出兌 ○啟者本號親自由唐帶有魚秧抵叻出兌計有草魚鯪魚鱸魚等大小不一均可蓄諸池中備臨濠之樂倘 諸君有以
欲購斯魚種者祈即移 玉至本號面商便得惟價目則格外從廉特此佈 告 光緒二十六年正月初十日 山仔頂宜發號謹啟

魚秧出兌 ○啟者本號親自由唐帶有魚秧抵叻出兌計有草魚鯪魚鱸魚等大小不一均可蓄諸池中備臨濠之樂倘 諸君有以
欲購斯魚種者祈即移 玉至本號面商便得惟價目則格外從廉特此佈 告 光緒二十六年正月初十日 山仔頂宜發號謹啟

魚秧出兌 ○啟者本號親自由唐帶有魚秧抵叻出兌計有草魚鯪魚鱸魚等大小不一均可蓄諸池中備臨濠之樂倘 諸君有以
欲購斯魚種者祈即移 玉至本號面商便得惟價目則格外從廉特此佈 告 光緒二十六年正月初十日 山仔頂宜發號謹啟

魚秧出兌 ○啟者本號親自由唐帶有魚秧抵叻出兌計有草魚鯪魚鱸魚等大小不一均可蓄諸池中備臨濠之樂倘 諸君有以
欲購斯魚種者祈即移 玉至本號面商便得惟價目則格外從廉特此佈 告 光緒二十六年正月初十日 山仔頂宜發號謹啟

魚秧出兌 ○啟者本號親自由唐帶有魚秧抵叻出兌計有草魚鯪魚鱸魚等大小不一均可蓄諸池中備臨濠之樂倘 諸君有以
欲購斯魚種者祈即移 玉至本號面商便得惟價目則格外從廉特此佈 告 光緒二十六年正月初十日 山仔頂宜發號謹啟

魚秧出兌 ○啟者本號親自由唐帶有魚秧抵叻出兌計有草魚鯪魚鱸魚等大小不一均可蓄諸池中備臨濠之樂倘 諸君有以
欲購斯魚種者祈即移 玉至本號面商便得惟價目則格外從廉特此佈 告 光緒二十六年正月初十日 山仔頂宜發號謹啟

魚秧出兌 ○啟者本號親自由唐帶有魚秧抵叻出兌計有草魚鯪魚鱸魚等大小不一均可蓄諸池中備臨濠之樂倘 諸君有以
欲購斯魚種者祈即移 玉至本號面商便得惟價目則格外從廉特此佈 告 光緒二十六年正月初十日 山仔頂宜發號謹啟