

大清光緒廿五年

本館新開除禮拜外每日出報一  
紙外埠均可函致本館取  
閱如外埠閱報加寄費不  
也除日本英法德俄美各國  
借工本從英法德俄美各國  
刊印各書單以待與英法德  
體活字及各式花邊等延有  
西人排印工藝甚精所有中  
印字大小機器均用精工刊

第五千四百七十七號

# 申報

(號七第牌門口虱巴舊在設開館本)

印工級絕倫並延有文士書  
寫各體文字現由上海購到  
各種書籍出售其書目另行  
刊佈所有各項價甚相宜再  
本館所登來札原擇其有關  
世道人心者附登否亦須無  
礙於人而後始錄其有謬不  
成文以及支離費解者概不  
登錄嗣後諸君來札尚祈  
自諒更須寫真里而札向不  
將原稿收回也本館謹白

己亥十月十八日

仙查字每日常告白告偶五張每售銀圓壹月每 (三拜號十二月二十年九十九百八千一英)

輪船常用往來叻暹及所經各埠 ○啟者茲本行有新造一號保險之堅固輪船一艘名曰馬夏  
峇兒勝常川由叻往來網略所有往返程途均在以下所列各埠經過以便附貨搭客茲將所過各埠列  
明如左  
六丁加勞 萬吉蘭丹 獅 大啤 宋卡  
船內一號二號三號之客廳陳設甚為雅潔而笨面客位亦甚爽潔整齊 諸君有欲附貨搭客者請至本  
行面商便妥特此佈告  
大英一千八百九十九年十二月十一號  
明嗎也洋行謹啟

本館告白 ○啟者本館現在改派晚報凡諸事務不無少忙嗣後 諸君有告白惠刊本報者除  
禮拜外請於每日下午二點鐘以前送到俾得趕登即日報章若送到過遲本報已經排印則莫能趕及不  
得不俟諸來口矣用特佈告  
本館謹啟

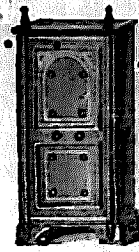
### 續論外人責備過甚

愚民無識每存黨同伐異之心彼教士者語言文字不相習形狀服飾不同以至一切起居食息之微亦  
復各存風尚向在彼雖安之若素在人已見而生疑在彼不失其常在人以為可怪故凡教士行踪所至我華  
人必竊竊疑之一登臨也疑為竊我我之要隘一遊觀也疑為刺我我之隱微由是互相耳語互切杞憂抱此疑團終  
身莫釋一倡百和痛惡已深而彼教士方且挾其國家兵威吾君保護之力肆行遊覽藉以娛目騁懷而岸  
然不顧吾民猜疑既久積恨已深一有齟齬爭端立起弱者礙石以投強者奮身以鬪毀廬戕命巨變成矣  
此因疑取禍之端二也華人入教固因擇善而從彼教傳人亦須因才錄用胡彼教堂不分良莠苟有專心  
信奉即行收錄不復察彼生平凡有小人視同冤窟始藉其力以自固繼藉其勢以橫行彼國護之原無歧  
視且其在外為非之故或於會中教友亦竟無聞迨至釀事已成則又念在全會之情不得不力為解脫雖  
其罪皆由自作然彼若無黨別則或不致罪大妄為華人亦不察遂疑彼教專黨惡人摧殘良懦五中積恨有  
觸斯輿此因怨取禍之端三也更有足令華人猜度者莫過於准令婦人入教無異鬚眉不避嫌疑時相過  
從在彼兼收并蓄男女原可平權在我授受不親履焉豈容交錯凡此風尚不同之故民教於以不和吾民  
不知大義不顧大局者又復捏彼謠言播其簧鼓加以淫污之語詆為邪僻之徒大難與報復必慘此因  
妬取禍之端四也迨彼教士噫臍既悔乃行切齒尋仇反告於朝務與吾華計較彼國恃其兵力肆意要求  
始則責備我國國家償資割地繼而責備我民庶亡命毀家試觀歷年來辦理教案我中國賠償之多與我華  
民株連之眾屈指難終彼國不察尚復吹毛求疵近更責備及於華官欲加之罪凡有教案每指為華官指  
使容縱而成務令革去該官於心乃快夫地方官雖有臨民之責人民釀事自應力為彈壓力為調停是其  
職守不知民心忿恨匪夕匪朝一旦變起若決江河孰能抵禦若謂臨民者應以化民為本當杜忠於未萌  
官憲苟賢何至民多犯法其說似也第我中國仕途蕪雜固難官盡循良即使求之泰西亦未必人皆良吏  
開教之案何國無之若委曲求全恐宦海人皆畏涉矣如欲辦理持平則責承華官追兇緝犯可也至於革  
職科罪刑乃過乎前之李中丞今之憚廉訪皆以外人要挾去任矣此次法人因欲加佔洵州水東之故致  
土人與之相抗法遂委過於官竟致因瓊道於舟中又欲請革粵督如斯辦理於理何存義者比公使之言  
日勢強則公法可廢勢弱則公法難恃又曰今天下一鐵甲輪船之天下也該使之言蓋亦慨乎言之耳吾  
思故國杞憂其能或已歎

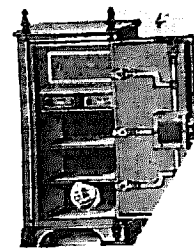
諭旨恭錄 ○十月廿四日 太常寺題十一月二十日冬至大祀 天於 闕丘奉 旨遣載勛  
恭代四從壇遺銘勛立瑞錫光黃永安各分獻欽此○同日又題十一月初十日祭 先賢廟奉 旨遣溥  
頤行禮兩廡遺莊守和李德昌各分獻欽此○二十五日內閣抄奉 旨履生祥膺著以文職用內閣侍讀  
學士員缺著陳夔龍補授詹事府右中允員缺著恩祥補授山東道監察御史員缺著許祐身補授擬補內  
閣中書杜茂江密將軍衙門筆帖式烏拉西俱准其補授保舉四川補用知州張文采山東補用知縣張錫  
殿何澍鄭觀光俱照例用實授北河三角定通判吳鳴皋著准其實授京察官盛京將軍衙門堂主事杜福  
著照舊供職欽此○十一月初九日奉 上諭福建興泉永道員缺著黃祖緒補授欽此

售發廚鐵名馳

嘗思養生之道所最要者則惟數簿其次則惟銀兩然必須有以善藏始無意外此本行鐵廚所以為 諸翁之所共賞也敢者本行所賣之鐵廚久已馳名於東方一帶而於叻坡則聲名尤著至本行購賣此等鐵廚已有三十年之久其製甚為堅固保能避火且其鑰匙甚妙斷非盜賊等所能開計其廚全身均用鐵製成並無雜以木料且諸廚自前至今均為一式堅固並用有優劣之分至於各廚大小不一而價值則約一百元至四百元凡用之者可保其不礙



大鏡即火災亦無所損本行之鐵廚實為叻坡諸華商所喜購而本行每年所沽亦殊不鮮茲特為之錄佈倘臨選購為盼 大英一千八百九十八年正月一號 大清光緒二十三年十二月十八日



諸君有惠顧者祈即玉售

明嗎也洋行謹啟

出品

啟者本行督辦歐洲馳名三品洋酒來叻發售其酒係白頭款式發售有年沽飲 諸君莫不稱其香美奈近有無恥之徒假冒本庄三品酒款式以圖魚目混珠情殊可恨嗣後 諸君購



買本行白頭三品酒者請細認本號招牌之內有小紙包頭註明華字新嘉坡明嗎也公司者始真若無此字樣即屬偽冒請為細認特此佈告 大英一千八百九十八年正月一號 明嗎也洋行謹啟

賣發酒密烏



啟者本行向由英國督辦各種美酒來叻發售久已遐邇馳名茲復由英新辦到頭爾士斗雲字號之狗頭票烏蜜酒到叻應沽此酒香美異常不惟飲之可口且能保養精神調和血氣常飲令人不生疾病誠酒國中上品也 諸君光顧應細看以上所列之狗頭標庶不致誤且價甚相宜倘 諸君有欲酌飲者請至本行取用可也此佈 英一千八百九十八年正月一號 光緒廿三年十二月十八日 明嗎也洋行謹啟

敬啟者茲本公司親由法國督辦頂上好萬蘭池酒來叻發售其酒清香濃郁醇厚異常飲之誠可令人長血氣壯筋骨悅顏色妙美無窮今市上所有萬蘭池酒無有能出其右者誠佐饌中妙品也酒惟本公司一家沽出餘無別家出售 諸君光顧請細認蜂窠標頭為記並細辨香味方不致誤價甚相宜倘有對份之癖者祈早至 惠臨購買是幸 大英一千八百九十八年正月一號 光緒廿三年十二月十八日 明嗎也洋行謹啟



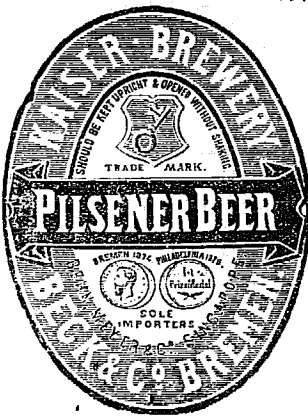
售發椅國美到新

啟者本館新到花旗椅五十羅申價甚相宜計分製等每羅申價由十三元至二十五元 諸君有欲採辦者祈到本館觀看可也 大英一千八百九十九年正月十九號 巴越館主啟

賣出酒密



啟者茲本行由歐洲辦到上等蜜酒來叻發售其酒甚佳茲將標頭印出 諸君光顧祈為細認免致有誤近聞有無恥之徒假冒本行鎖匙標飲希圖魚目混珠最堪痛恨今本行再行核定於酒樽木楔內加鐵烙鎖匙形以示分別倘 諸君有知何人假冒請到本行報明即謝花紅銀二百大元經官訊定即能給發斷不食言再此酒不能販往 加勝巴 三寶瓏 泗里末 望加錫 檳榔嶼 日裡等處其他埠均能運往並此佈聞 大英一千八百九十八年正月一號 光緒廿三年十二月十八日 明嗎也洋行謹啟



**承頂聲明** ○啟者大坡根仔律街第十七號零二門牌德安號什貨店原係方秀才方經修二人合夥同創今因志圖別業願將店底各物項與許化育承受日前德安號方秀才方經修有與諸寶號來往賬目揭借滙兌等項請自登報之日始一禮拜內與經手理明逾期不來與承頂店底人無涉特此佈聞  
大清光緒貳拾伍年拾壹月拾肆日  
承頂人許化育謹啟

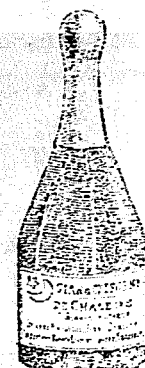
**退股聲明** ○啟者牛車水大馬路第一百六十七號門牌德安打金綢衣生理係於光緒二十四年合股開創今我大生號唐儉成堂唐儉德堂吳泰來堂吳卓業等將名下股份頂與德安恒記新人承領倘該號揭欠會項等情一概與我大生號唐儉成堂唐儉德堂吳泰來堂吳卓業等無涉而吳灼業吳卓業新會等前在德安號司理在店出街賬目銀兩等事即於交易之日與黃華金少山二人對明清楚倘德安恒記日後盈虧以及來往數項等與我等無涉先此聲明以免後論特此奉聞  
大清光緒二十五年十一月十三日  
香港大生號唐儉成堂 唐儉德堂 吳灼業 吳卓業等謹白

**貨棧出稅** ○啟者本館有大貨棧一間坐落烏者律茲欲於西來年正月一號起出稅與人凡諸商翁有欲稅賃者可至本館內面商便得特此佈告  
大英一千八百九十九年十二月十三號  
大清光緒貳拾伍年拾壹月拾壹日  
吧越拍賣館謹啟

**中國通商銀行告白** ○啟者中國通商銀行乃於西一千八百九十六年忽民末月十二號即華光緒廿二年十月初八日恭奉中國朝廷之命為之創設 計集本銀五百萬兩 先行收取二百五十萬兩 總理處設在上海  
本銀行又分設於廣東 芝罘 鎮江 福州 漢口 北京 汕頭 天津等處 本銀行所為生理乃買賣以上各地之單及代收以上各處之滙項并電滙等件凡諸仕商有物作按欲向本行請貸及當單等件均能如命倘有行將銀項寄存本行者亦屬格外有益茲將本行所奉月息列明如左  
三個月銀期者每月利息三八仙半  
六個月銀期者每月利息四八仙半  
十二個月銀期者每月利息五八仙半  
大英壹仟捌佰玖拾玖年拾貳月拾貳號  
大清光緒貳拾伍年拾壹月初拾日  
中國通商銀行駐叻代理人莫實得洋行謹啟

**土庫出稅** ○啟者本行有土庫一間坐落麻六甲街第八號門牌茲欲出稅與人凡諸商翁有欲稅賃者可至麻六甲街第六號門牌本寫字樓內面商便得特此佈告  
西一千八百九十九年十二月十二號  
嗎那西洋行謹啟

**專賣星標洋酒**  
啟者茲本行在於本坡專賣星標各式洋酒此等標頭經已特為註冊誠恐坡中諸仕商有未周知之處用特佈陳至本行之星標三品酒每箱小樽者二羅申價銀十一元五角 諸君賜顧請 玉臨本行面商便得特此佈聞  
大清光緒貳拾伍年拾壹月初肆日  
大英一千八百九十九年十二月六號  
慕娘有限公司謹啟



**日本畫相**  
啟者生在大日本帝國高等美術學堂精研刻苦曾于數年前卒業繪事邇來漫遊天下據遵油漆畫水彩畫墨畫之法則畫面相風景花鳥等之繪精練諳熟此次來叻出所學以問世兼集志繪之士欲授生特得之妙今既已有數名及門弟專心精勵 諸君賜教請祈屆玉價甚從廉此佈  
十八號門牌 光緒廿五年八月二十四日  
寓老巴剎勞民申律第八  
烏我哇利八耶謹白

**金雞鐵樹補功藥酒** ○啟者此藥酒由德國 皇家大醫生專心博考知有金雞鐵樹產自德國壽如松柏之年採其萌兼配提神益氣靈芝釀造而成昔年曾經呈送美國英國法國奧國俄國及天下諸大邦統計由各國皇家大醫士三百餘名考驗獎賜手書共三百餘緘純係稱贊此酒之功治男女氣弱血虧精神困倦筋骨痠痛不思飲食胃口呆滯頭眩眼花心驚恍惚夜不成寐腎虧失調小便淋瀝如飯湯等症長寒發冷瘧症以及婦科月經失調或臨經腹痛病人愈後欠補有疾無疾皆可酌量而飲大能益精補髓更能治陽痿難舉之疾婦人飲之能令温和子宮養顏肥體永無疾病相侵本局開創經三十餘載歷來不惜資本盡心製煉藥水藥油藥酒丹膏丸散屢試屢驗而德君醫生保赤存心無論內外新奇難症請臨診視藥到春回貧者不過索回藥費概免謝儀倘蒙惠顧祈到本藥房選沽自當格外從廉此佈  
光緒貳拾伍年七月初四日  
新嘉坡土庫街德國神農大藥房謹啟

**請認此標為記**  
請認此標為記



試屢驗而德君醫生保赤存心無論內外新奇難症請臨診視藥到春回貧者不過索回藥費概免謝儀倘蒙惠顧祈到本藥房選沽自當格外從廉此佈  
光緒貳拾伍年七月初四日  
新嘉坡土庫街德國神農大藥房謹啟

工部局告白 ○啟者茲本局所估一千九百年本坡工部局界內各屋全年屋稅以便抽取門租者經已估明立册其册現列出存於品禮申宜鄰本局寫字樓內以便備稅之人到為查看除禮拜外每日均可到本局寫字樓內觀看而本局諸員當於一千八百九十九年利心末月廿九號即華十一月廿七日禮拜五下午三點半鐘在本局寫字樓內會集以便聽斷備稅之人來訴所估之價或有不公之處倘逾此期即將其册止結又凡欲訴所估門稅有不合之處者務當具字於所定聚會之日至少拾四日之前付寄前來通知或至是日前來當堂訴辨以便將册再行更正均無不可特此佈告 大英一千八百九十九年十一月十一號 工部局司理人波兀刺士承命謹啟

多惹士號 頂上 白漆 發售



啟者本行現由歐洲多惹士著名工廠寄到所製之頂上白漆發售此等漆料較諸各家所製之極品白漆未嘗稍遜荷蒙英國皇家及素著聲望之製造家并本坡各船澳時常購用莫不盛稱其妙因其物料既精製作既善而價值復廉故也 諸君有欲購買大起者可至本號駐坡代理人巴智申西疊洋行選購如係購買零星者則至本坡中西各案路店均可 諸君光顧請認多惹士字號方不致誤特此佈聞 大英一千八百九十九年十二月十二號 巴智申西疊公司謹啟

HAIG & HAIG  
CELEBRATED  
T. T.  
WHISKY

頂上 著名 威實 基酒 發客

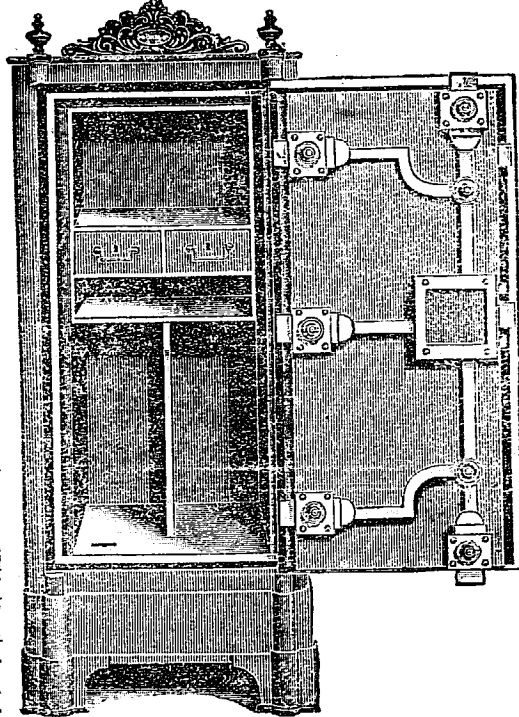
啟者本行現承歐洲赫赫著名酒廠之命為駐叻代理人售賣知威實基酒 T. T. Whisky 此酒每箱十二枝計銀八元二角半每桶十五牙蘭每牙蘭計銀三元五角此酒乃係歐洲著名美酒氣味香醇濃而不燥又能消暑醒胃解渴除煩飲之令人頭不昏眩且無酒患蓋此酒并無燥烈之弊故常飲者能葆養精神怡悅顏色在於南洋各地常飲此酒更屬相宜 諸君賜顧請移玉駕臨本公司選購可也特此佈告 大英一千八百九十九年十二月十二號 大清光緒二十五年十一月初十日 巴智申西疊公司謹啟

代 理 埃 蘭 爾 申 那

火 燭 保 險 公 司 告 白

啟者茲本行承埃蘭之爾申那保險公司之命在於本坡代理火燭保險事宜該公司自一千八百二十二年創設以來經蒙天下諸仕商賜顧生理甚旺計該公司資本共有一百萬磅面所存之盈餘積項亦至五十餘萬磅之多至於保價格外公平叻地如遇火警則所保之項可以速即償交 諸君有欲賜顧者祈至勞民申路第三號門牌本公司寫字樓內面商便得特此佈告 大英一千八百九十九年十一月廿八號 大清光緒二十五年十月廿六日 致憲實爾直致禮憐公司謹啟

鐵 廚 出 賣



啟者本行所售之鐵廚在本坡馳名已久素蒙 各君購用莫不盛稱其妙計此廚之大小共有五種而價甚相宜此鐵廚乃歐洲著名工師所製極為美善本坡所有西人

貨美價廉莫此為甚倘 各君有欲購此廚以收藏重寶者可至本行選閱此佈是幸 英一千八百九十八年正月十三號 丕疊呼峇公司即前加珍洋行啟

警智人以及作椒蜜生理諸華商多向本行沽買以為貯銀之用因本行所沽者均用頂上物料製造而成不惟能壯觀瞻並且異常堅固無論火燒盜劫均可無虞



正金鐘標萬蘭池酒發客

司各脫滋補鰵魚肝油



此油潤肺除痰補益氣血又能殺除爛肺之蟲改換穢毒之血消解胃經之積滯舉凡身體瘦弱胃不消化肺經受病憂鬱傷房事色傷破金吐血癰癩頑瘡小兒肌肉不長筋骨軟弱等症皆能治之不論男女婦老少無病常服亦能壯旺精神充盈膚革此乃清補而不燥滋潤而不膩之聖藥也每日服三次每次服三錢至四錢小兒減半服之 英京司各脫乳白鰵魚肝油公司謹識

此係司各脫馳名正乳白鰵魚肝油之標頭及其圖式其圖乃係一人背負大鰵魚一尾有此標誌乃為真貨 諸君賜顧請認明標誌庶不致悞特此佈聞

星嘉坡莫梁公司代理發售



啓者本公司所督辦正金花鐘標萬蘭池酒久已馳名叻地諸華商均喜用之現已議定與本坡酒公司包辦以應零沽凡 華籍諸君有欲零沽者請至酒公司沽買便得如買成起以便配往外處者仍可至本行沽買至此

酒製造之法精妙異常酒味甚清以之蒸釀者皆為上等之料保無偽充之弊此酒若在本坡沽飲甚屬合宜且價亦甚廉諸翁沽用須為留心辨明以免魚珠之混

嘉坡專辦東家祖原庄頂上美酒光顧認明印標

多以前所有各票如無本行不殺呼峇華字者即為假貨幸勿為之誤買本行有厚望焉 大英一千八百九十八年正月十三號 不殺呼峇即前加珍洋行謹啟

麥士施蘭打公司告白

啓者茲本公司已在本坡設創分行其行設在土庫花園邊展芝亞里巷即義勃憐佛洋行傍之巷內第八零二號門牌而總公司則設在法國巴黎都城施知勞宜文街另有分行在於英京德京奧京及美之紐約等處至本公司所為生理係以布疋綢緞 鞋 布傘 綢傘 紙料及一切新奇器物等為大宗而各該埠合銷貨物亦無不為之採辦出沽且本公司所為生理甚屬公平倘殷商巨賈向本公司賜顧而欲除取貨物者本公司亦無不樂從至欲向本公司託辦諸貨者可到本行面商或函致巴黎總公司定購亦無不可特此佈聞

西一千八百九十九年三月一號  
光緒二十五年正月二十日

麥士施蘭打公司謹啟

新印台灣地圖寄售 ○啓者茲有新印之臺灣地圖精細異常緯度數井然不紊所謂羅千里於咫尺者目今台事戰爭未已有正人心所宜亟為攷究者 諸君賜顧請移玉至本館面商可也 本館謹啟

紅首冠仔標萬蘭池酒出售



Bisquit Dubouché & Co.  
COGNAC

啓者本公司所製之紅冠仔首標萬蘭池酒馳名已久乃在歐洲名家所製自一千八百一十九年相傳至今已閱八十年之久而其酒有收存數十年方肯出而沽賣蓋者其熟氣概已全消所以 諸君沽飲者均深獎譽現在歐洲一帶各國之人無不飲喜此酒因其氣味清香遠勝於他酒故也是以本行特辦此酒來叻發售自此酒到叻而後凡沽飲者無不盛稱其美且此酒與本坡天氣甚屬合宜諸翁賜顧祈細心辨認紅頭庄及以上所列各票頭并有來

士古乙拿模只公司等四字為憑庶免為魚珠之混是所切盼 大英一千八百九十七年二月十二號

不殺呼峇即前加珍洋行謹啟

英國軍電 ○本坡實得力太晤士西報接十七日英京來電云英廷現經議定將國內所有後備之兵概行調出以便諸鄉勇請赴前敵者即將此後備之兵以補其額并有民夫及太平勇一隊已經奉命馳往非南矣現有太平勇數千人稟請國家欲向疆場効力又有新金山馬兵一隊已定於西後月十號起程前往非南等處來電又謂英國新前南非洲陸軍總帥勞末現已定於廿一日由英啟程前往又云勞大帥有公子一人前在高連蘇地與敵相拒受有重傷現已身亡來電又云英皇本擬由雲梳宮移駐烏士文宮惟近因非南之事以故未克成行仍居雲梳宮中得以就近接閱軍報當俟西本月廿五號即蘇謝後始行移陣云

餉資郵難 ○本坡議政局前日會議之時業經議定由本坡公庫內撥銀五萬元匯回英京以便調郵此次赴敵陣亡諸兵之家屬以爲調郵之用云

北蘇娘亂耗 ○昨接北蘇娘信息云近因土匪末沙黎爲亂以致境內民心大爲搖動風聞北蘇娘國家擬向該黨魁以善言調處至末沙黎現駐淡武蘭部所擁之眾計有四百人但聞淡武蘭部與智柔部落不睦現在已啟衅端矣

暹米近聞 ○網略來信云由西去年至本年一歲之間所有暹米載運出口者約近七百萬担之譜然以較諸前年則尙減色甚多至於來春收穫如何刻猶未能預決因近來雨澤頗稀之故也

牛莊鐵路開行 ○頃接北邊信云由牛莊以達旅順大連灣之鐵路經於去月間告竣現已開行查此鐵路計長二百英里之譜云

宣布德意 ○李傅相奉命查攷商務實因南洋華商屢有電請 聖安并恭請歸政之舉而都中又傳言華商此等舉動實係接有北京密電暗爲指使所致故命李傅相親赴南洋宣布德意且表明 兩宮現在和好實情令釋嫌疑

京事彙聞 ○聞當袁慰帥入京 陛見時有 旨令撥兵三營前赴山東彈壓由姜桂題總兵帶往不日即當起程○聞傅相銜命查察商務不日即將南下將先至滬冬杪乃過江審度歲明春恐往湖北漢口一帶考察並聞 慈聖面諭謂滬上漢口爲南洋商務領袖務宜加意查察勿得疏虞云云○李鑑堂中丞奉 命巡閱長江聞前因 召見某官痛陳長江積弊故朝廷旋有是命又聞並奉有 密諭令查沿江各省事件

時事奈何 ○西報載北京消息言近日法國於廣州灣事所索甚奢其意貪得土地尙輕而志圖報復緣畫界委員有二人爲華官所執故誓必派兵燒村全滅村民約六百餘人 太后頗有戒心亦憤恨法人無理因而降諭各大員時常預備兵力以防變故○據東京法報言法軍現將開花砲攻擊廣州灣村舍攻入數村已聞其無人又焚燬數村其中壹村有土人在蕉田立營出與法軍相持至四點鐘之久不能取勝乃退法人佔據該村該法軍有馬兵兩隊炮兵兩隊是役法兵死者四人傷者二十四人法軍進佔瑞羅村復焚燬數村乃收隊而去附近兩城地方官恐遭其害已低心降服矣○法國炮船加士地土初九日由廣州灣到港據報稱廣州灣劃界一事經已辦理就緒中國欽差大臣蘇元春官保昨已由瓊取道上海入京覆 命有法國機器師二名前被土人殺斃已由蘇官保將其屍交回法官探聞廣州灣土人與法人交戰先後死者約三百人其抗拒法兵及殺斃機器師兩款法人現索賠償須在北京開議云

法報言戰 ○海防法報於西十二月二號言前月二號已有法陸軍由東京調到廣州灣隨即登岸遣往某村以助前營查探形勢聞前隊經二次與土人接仗初次土人死傷約五十人其第二次則與土人六旗對壘土人死者八百餘人傷者不計其數自此役後土人銳氣稍斂大約畫界一事不復如前阻梗矣

意艦遊弋 ○意人近肆要索各處海防漸次吃緊浙撫劉中丞布置防營不遺餘力李健齋爵憲專任防剿親履各口於要隘皆駐防軍棋布星羅聲勢聯絡幾使敵人不致窺視惟鎮海口外有兵輪五六艘在洋面遊弋用遠鏡察之內有兩艘畧可辨認似均意艦旋聞次日鼓輪他往命謂不知其是何居心也

測繪海疆 ○江督劉峴帥當意人要索松門灣時籌備海防曾咨請浙江巡撫選擇畫師繪畫浙省沿海要隘全圖並派熟於地理者在圖中逐處註明孰爲最要孰爲次要送候查閱浙撫劉景帥准咨當即遣人探明浙海口岸地形繪圖立說邇日圖誌已竣委候補州同朱半刺正元來甯投呈圖誌於月之十九日到省即詣督轅稟呈矣

購地築壘 ○督辦浙防李健齋爵憲前赴鎮海口布置營壘以杜敵人窺伺勘得小港竺山之麓頗占形勢去浦濱數百步誠爲出入要津宜駐防軍一旅因購崇鄉民之田三十餘畝每畝給價廿八千文現已開濠築壘千夫萬杵動若雷鳴行見崇壘屹峙鞏固巖疆扼要以圖敵人當不敢越雷池一步也

呈進時物 ○十月廿二日內務府大臣購辦佛手香椽金錢橘六十四盆派委解送以荆條篋裝盛上罩黃布龍罩由西長安門拾入大內轉交內務府呈進以供 御賞云

川匪揭竿 ○上海信云哥老會匪黃朝益現在四川作亂並云與湖北交界處所業已連失四縣百姓痛恨地方官反言亂兵到境茲已有官兵一千五百名乘輪軍裝甚夥駛入匪區圍剿督制台業已電懇湖廣張制台帶同剿辦矣

○

○

○

○

密設嚴防矣

蕭州教案 ○天津國聞報云甘肅省中近又有回匪蠢動有傳教之某牧師並一西員均在是處慘遭戕斃現在陝西邊界已奉命  
以賊保衛 ○粵匪李天公昭近與區新傳督開不和挾仇刺骨至欲各得而甘心惟區傳黨眾李恐勢力不支遂投誠於鄭惠霖協戎  
營下請以効力贖罪茲聞區傳等匪仍糾夥聚處於西海一帶出沒無常惟樵境及西海附近各村鄉概不滋擾故地方近日藉以保護稍為安  
堵匪等祇向往來商船勒收行水銀兩及分夥赴肇慶暨鶴山新會等處劫掠而已是以頗得人心附近鄉人不至如前之側目又聞沙頭某紳  
士前日偕其眷屬往鼎湖寺造功德建齋醮以適日盜風猖獗恐有意外之虞僱用畫舫而區新為之保護故沿途無崔荷之警兵不如賊以賊  
術紳世道如此良可慨也

剿匪述聞

○天津國聞報云關東馬賊擾害閭閻已非伊朝夕矣本年七月錦靈一帶更肆其虐敵四境驕然馬軍門祇奉 簡書率  
隊會剿未及一月即斬馘逆逆無數逆首亦得擒餘眾遂紛紛潰散小民得以奠厥攸居究其致亂之由蓋朝陽地方向為盜賊淵藪周老疙  
峇又賊中之最著者去秋練軍駐紮朝陽搜捕賊巢不過敷衍了事根株未絕遽報肅清賊首仍被脫逃是以未及期年旋復蔓延鄰境現聞軍  
門有鑒於此派員駐紮是處搜除餘匪倡辦團練以防死灰之復然云

珠江近事

○近日粵省吏治日壞盜賊充斥譚制軍年老糊塗且兩目不能見物一切公牘俱假手於人德靜山中丞自蒞任後率  
為利於一切事因循推諉毫無振頓重大者且置之不理粵民莫不憤恨呼譚曰譚老盲呼德曰德泥神云節錄香港報按譚任府道時頗有風  
骨才亦似能辦事迨任督撫聲名亦好自調任兩廣精力稍衰所任非人以致為人所受咎責備不能為賢者寬也德則久膺疆寄毫無善狀粵東  
現在正需振頓之際以才守兼優者任之尚恐不及若德之昏庸貪愎貽誤要事必多粵省民情浮動萬一釀成巨禍恐非 朝廷之福也○嘉  
應州知州關廣槐在任多年上月因案調省某日行至平遠縣境至二鼓尚未至大市集不得已泊荒野中關疑甚不能成寐三鼓後忽聞四野  
小舟划水聲頃刻刻近船傍繼聞有人在艘後拍手即有小舟諸人接應聲聞知有盜蟬縮不敢動旋聞羣盜躍登船入中艙將貴重雜物均携  
至小船逾時始揚長而去所值不下十萬金且聞關之妾與女均被擄去關當時與諸僕驚駭欲絕至天明出視無一舟子在船始知舟子即盜  
關憤甚嚴飭廣平縣限期緝獲一面詳稟省憲云

府案詳臬

○十七日午堂胡太守提訊第一百二十三號暗牌差執控閩人何振保搶案據稱十五早九點鐘在十三行後街見何向  
望加里人嗎末砂禮之牛車中搶去小布袋一具內有錢鋪七角一仙余即將何拘獲送案并傳嗎末到案主控云云查何前曾犯有盜案十一  
次之多訊畢後命將案詳臬堂核奪

鎗斃瘈狗

○南洋瘈狗之患貽害甚狂被其嚙者多至於死甚即脚人衣服亦能傳毒以至不救而瘈犬之嚙良犬亦能傳染而至於  
瘈故地方有一瘈犬即可以為大害此國家所以特頒狗禁而復有打狗之章也十七日有瘈犬一頭不知從何而至奔入府署後之草埔內狂  
獾而吠逢人輒噬諸人紛紛走避然亦有數人被其噬及惟當時尚無重傷時適有第一號二畫差道經其地犬復追而噬之幸差狂走得免爰  
即將情稟明總差請准携鎗而往將此瘈犬擊斃一時見者尚莫不惴惴然有餘懼但不悉被其噬者數人歸後得保平安否耳

覆舟又見

○閩人陳某駛大船船為生十八日與人載運木料往丹戎巴葛碼頭配寄某輪船尚未收艙時有某小輪船駛進碼頭陳  
舟欲避不及被該小輪撞沉陳與夥伴邱德二人泗水登岸自投捕房報案其船業已沉沒木浮海面云

賭案二則

○查賭局第十四號英差持票往小坡梧槽路第一百四十號門牌拘獲福清人陳宗等十名為犯打錢寶之賭府尊訊畢  
判各罰銀五元同日又在豆腐街第九號門牌屋內拘獲閩人李雅林長美潮人楊亞義三人送案為李林二人開設翻攤場招人入博府尊判  
限明日集訊

十七日晚堂公案

○前報苦古魯街魯隣巷第十三號門牌西班牙人勝巴之家於初十夜被人偷去銀項什物值銀一百五十元後  
由九十號暗牌華差拘獲瓊人羅亞生及韓亞豐送案又獲收藏賊贓之閩人張坤一名各節昨經府尊提訊訊畢後判罰羅亞生一月韓則監  
禁兩月張則無辜省釋惟該差另控張有窩藏丹戎巴葛船澳內鐵槌四柄一案則罰張銀二十五元其槌交與失主領回完案○閩人彭訓控  
告同籍人李仁竊案據稱在安申路同籍人陳榮處為坭水工匠現在該處建造新屋詎於十六晚七點鐘時被李竊去木枋四塊值銀一員  
二角適被第六百二十一號巡差所見將其拘送於案云云查李前犯盜案一次因判罰李監禁一月另答十籐示儆○爪亞婦嗎嗎請票拘獲  
同籍人亞兒宇東及同籍婦沙里嗎 沙勝意於案據稱住居峇厘實智路柑仔園地方子名武叻日前出痘因商於宇東等三人詎伊三人囑  
余不須報案因將氏子移居別處未幾即經身故現為竹脚捕房總差威廉士查知帶氏請票控告宇東等三人於案謂此事悉由彼三人所誤  
云云府尊訊畢命展至廿七日再訊

十八日早堂公案

○本日早巡理府提訊楊婦黃亞玉控告閩人劉明搶案據稱向在大坡新街開設鳳新樓勾院十七日下午四點  
餘鐘由小坡而回僱坐手車代步至第二座吊橋頭被劉搶去金耳環一對并耳環頭真珠二粒共值銀二十五元即經第一百七十七號巡差

迨至一號捕房後街始將劉獲送案惟匪物已交他匪接去云云查劉前犯盜案監禁四次府尊訊畢判罰劉監禁四個月另答十五藤示儆  
○粵婦黃亞銀控告同籍人周亞雅搶案據稱住居直落亞逸街十七日下午午車水戲園觀劇至五點鐘時欲回詎行至碩技街被周搶去  
錢金之銀釵一支值銀一元五角因呼第一百九十二號巡差將周拘獲送案云云府尊訊畢以周係屬初犯姑從薄罰判罰銀十元○客婦陳  
氏請票拘獲同籍人何隆於案據稱住居實籠剛路第九十八號門牌去月廿九日被何行兇毆打遍體皆傷何經送醫非始查知何匿在小坡  
向與街羅姓之家安帶同五十二號一書差拘何送案云云據何稱訴氏係再醮與余為妻約有一年之久近緣不睦余欲將其離異因自取回  
物件詎氏不肯交還因而口角今被控告實有不廿云云府尊訊畢以何不應將氏毒打因判罰何監禁一月  
路檢移屍 ○十八日午車水捕房巡差在碩技街邊查獲初生男孩死屍一具細觀此孩甫離母胎約屆十天之久貌如華種差即將  
屍送去剖驗為入父母兒死不理忍心毒理莫此為甚

欽差大臣剛奉陳湖汕頭承免抽釐准予報効片 ○剛毅片 再潮州地方自治初年以來屢擬開辦釐捐迄無成議祇因地  
窄民稠土產無幾凡進出貨物經過湖府者有稅經過揭陽者有稅其至省城辦貨經過石龍白沙等處者有釐雖湖汕頭未設釐廠貨物均已抽  
捐若在就地設卡重抽商力未逮必至滋生事端前兩廣總督瑞麟體察情形許其永遠免釐職此故也至湖汕頭為洋人輪船寄泊之所往  
來貨物有用三聯單者有歸洋商貿易者本地出產無多若添辦釐捐更恐生意歸洋行弊端百出揆之裕課通商兩無裨益奴才奉 命來粵  
籌餉該處紳民為奴才惠潮嘉道時書部此次接見各該紳等告以度支奇絀 宵旰憂勞莫不念食毛踐土之恩動好義急公之相查本年春  
間督撫臣會札潮州紳士前南韶連鎮總兵黃金福赴汕籌集各商報効一次洋銀十萬兩分作兩年解繳茲該紳商等公議願將前次籌辦之  
欸為改承遠報効自光緒二十六年起每年籌繳洋銀五萬兩解交善後局轉解藩庫存儲聽候部撥並懇仍照瑞麟所議湖汕承遠免釐辦之  
稟由善後局司道等會詳請奏前來 奴才覆查湖屬各處設卡重抽商力未逮汕頭籌釐尤非眾商所願望礙難行若勉強開辦辦處華洋雜  
居必至有弊無利該紳商等仰體時艱情殷報効尚屬深明大義合無仰懇 天恩俯准其永遠報効免抽湖屬釐捐以順商情而示體恤是否  
有當謹附片具陳伏乞 聖鑒訓示謹 奏奉 硃批著照所請戶部知道欽此

黃梨廠出售 ○啟者茲有黃梨廠一區其地已建有洋樓一所欲為出售該地共大二萬五千五百九十六丁方英尺其地係向禮士  
高士律及忌里茅律廠內所有製造黃梨之器物俱全有欲知其詳細情形者可至本館面詢便得 諸君有合意者祈即玉臨可也此佈  
大英一千八百九十九年十二月十九號 吧越拍賣館謹啟

邀請算數 ○敬啟者源順有限公司定於十一月廿一日十二點鐘邀請 各位股東齊集本公司清算數目凡 各股友有欠到本  
公司賬項者一概找清為是屆時務祈至玉親臨倘有不到乃係自誤此佈  
光緒二十五年十一月十六日 新架坡衣箱街源順公司啟

分股聲明 ○啟者牛車水丁加勞街第三十號門牌復昌號及碩莪街第二十零四號門牌林全安號原係林德循 德球 欽術  
國安 國祥 欽叢六人同創茲因各作良圖復昌號則歸林德循 德球 欽術 欽叢四人承領林全安號則歸林國安 國祥兩人營謀  
日後生理盈虧兩不相涉至於兩店所有一切來往賬目揭借會兌等項亦各自理明特此聲明免滋後論  
光緒貳拾伍年拾壹月拾陸日 林德循林國安林國祥林欽術林欽叢林德球全啟

羔丕園出售 ○啟者茲本館有羔丕園一所欲行出售該園名曰浮羅勝香坐落柔佛地方枕近港傍乃在柔佛國家界內此地大有  
一百希葛經已種有羔丕樹并有收成園中建有總理人之住屋一所屋中器用俱備并有洗羔丕及去羔丕壳之機器 諸君有欲購買者祈  
即駕臨本館面商便知一切特此佈告 大英一千八百九十九年十二月十六號 吧越拍賣館謹啟

日本玩器出投 ○啟者茲定於西本月二十號禮拜三即華十一月十八日十點半鐘起連日在附近電報館之打厘宜納實得力第  
七號門牌屋內拍賣新到日本玩器公仔等物甚多陸續拍賣以售清為止 諸君合意者祈屆期玉臨投買特此佈  
英一千八百九十九年十二月十六號 清光緒廿五年十一月十四日 吧越館主謹啟

豐輪船 本號輪船往來各埠船期開列如左在各埠往實叻日期  
源開行 由麻六甲往芙蓉每逢禮拜二六日中午十一點鐘開行  
號日期 由各埠回實叻之日  
由麻六甲回芙蓉每逢禮拜二五日上午十點鐘開行  
由吉隆坡回芙蓉每逢禮拜二四日下午四點鐘開行  
由麻六甲實叻坡每逢禮拜二五日下午四點鐘開行  
豐源號謹啟