

大清光緒廿五年

本館新闢除禮拜外每日出報一
紙外埠均可函致本館取
閱如外埠閱報加寄費不
也除日本英法各國探辦外
借工本從英法各國探辦外
紙各機器以待與英法各國
刊印書籍單件並有英法各
體活字及各式花邊等延有
西人排印工藝甚精所有中
印文字均能刊印並有石版
印字大小機器均用精工刊

第五千四百零九號

申報

(號七第牌門口虱巴舊在設開館本)

印工總倫敦延有文士書
寫各種文字現由上海購到
各種書籍出售其書目另行
刊佈所有各項價甚相宜再
本館所登來札原擇其有關
世道人心者附登否亦須無
礙於人而後始錄其有謬
成文以及支離費解者概不
登錄嗣後諸君來札尚祈
自便更須寫真爵里而後敢
將原稿收回也本館謹白

己亥十月初九日

英一千八百九十九年十二月十一號 (一拜號一十月二十年九十九百八千一英) 仙壹字每日首自告偶五張每錢壹

輪船常用往來叻暹及所經各埠 ○啟者茲本行有新造一號保險之堅固輪船一艘名曰馬夏
岩兒勝常川由叻往來網略所有往還程途均在以下所列各埠經過以便附貨搭客茲將所過各埠列
明如左 丁加勞 吉蘭丹 蘇門答臘 大啤 宋卡
船內一號二號三號之客廳陳設甚為雅潔而茶面客位亦甚爽潔整齊 諸君有欲附貨搭客者請至本
行面商便安特此佈告 大英一千八百九十九年十二月十一號 明嗎也洋行謹啟

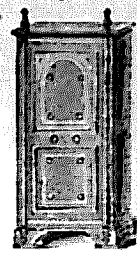
本館告白 ○啟者本館現在改派晚報凡諸事務不無少忙嗣後 諸君有告白惠刊本報者除
禮拜外請於每日下午二點鐘以前送到俾得趕登即日報章若送到過遲本報已經排印則莫能趕及不
得不俟諸來日矣用特佈告 本館謹啟

論美人待飛獵邊之政策

髮禪著

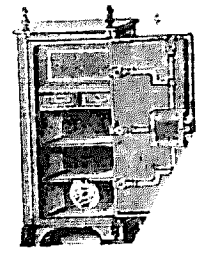
美為民主之國獨處一洲其不干預外事也已非一日矣其與他國用兵者則自我朝乾隆四十一年即西
一千七百七十五年美以稅重背英舉華盛頓為大將軍與英苦戰至我朝乾隆四十四年即西一千七百
七十九年美人勝英合十三省為一國名曰合眾奉華盛頓為民主自是以後咸以佳兵為戒各享承平惟
其兵額雖曰無多而兵力則頗稱雄健是故在美既無征伐他國亦鮮圖謀後自我朝咸豐十一年即西一
千八百六十一年該國南北構兵幾於分裂未幾亂定仍合為一以迄於今休養生息民賴以安舉國熙熙
豈非樂事胡乃貪人土地致累民生塗肝腦於鋒鏑之中驅蒼赤於粉身之地追原禍首只以焚船之舉疑
及班人挾此微嫌頓成惡戰亦既舉旗斬將掠地行成自當養我軍威恤伊民命只致玉帛不事干戈俾知
王者不得已而用兵仁人以不嗜殺為能一有如慮置飛獵邊羣島之政策則覺美人之失信失威失機亦
已甚矣夫阿魏拿多者固飛鳥之大統領為土人深信誠服而推戴之人也阿君之所以同舉義旗起而抗
命者豈真有惡於國家而惟他人是袒哉彼以為我島民之受虐也亦已深矣人心思亂匪夕匪朝美假仁
義之師名曰甲民伐罪究其中懷所蘊向難剖以示人苟有利吾土地之心則彼彼定亂為名寸土終非吾
有夫所謂飛獵邊者飛獵邊人之飛獵邊實非美利堅人之飛獵邊也明矣荷無一二英豪之士持干戈以
衛社稷吾恐前門拒虎後門進狼他人之奴隸馬牛無異已國之欺凌魚肉因之奮袂一呼士民雲集揭竿
制梃効死靡他美當用兵小呂宋時正欲借阿眾為內援得以於中取事故會偽與之約訂以亂平之日授
飛人以獨立之權阿君亦得胙土分茅功成身享班軍為阿眾所牽掣美故得以勢成破竹卒能大破班師
事後論功阿眾當不在他人之下詎知事平以後美竟忘却前言得魚忘釜阿眾烏能啞忍此美國失信於
飛民者一也阿眾既為所給頓悟美國狡謀眾心忿甚故於飛鳥獨立週年之日大張祝宴敵血相盟各以
堅忍不拔之意相勗厲統領阿君起而演說曰我飛獵邊自獨立以來翻三色之旗苦戰奮鬪遂至今日豈
為鼠輩奴隸受其詭辭甘言墮其術中乎惟當勇往敢進守此故國務獲自由不少挫折我輩之權理云云
嗚呼阿眾之怨美也深矣其所謂鼠輩詭辭甘言即指美人而言也於焉萬眾一心堅守內地深溝高壘使
敵無一隙之可乘美處此際自應戒我師徒奮其全力大張撻伐以竟奇功胡乃伐班之役如此其能獨此
區區土人竟未得全行殲滅今雖增兵籌餉仍未能以兵力而折土人之心使論世者謂堂堂大邦不及貌
茲小島將來成敗固難預決著猶即使幸而終滅飛人其奈此日之聲威已嗟不振此美國失威於飛民者
二也夫戰勝攻取之方全憑王氣試觀美班之役美以師船乘夜偷渡岷尼刺口侵晨雲集已如真將軍
自天外飛來倉卒兵臨未戰已破班人之胆迨夫兵刃將接美有一弁兀立船頭高呼而戒眾曰凡我同胞
其尚記焚舟之慘乎厲聲一呼三軍響應一鼓作氣遂敗班師若夫美之圖飛獵日持久長敵人之智而厚
敵人之威迄今阿眾大局已成未易輕於搖動美人此日能勿悔等噫臍乎苟其預審先幾洞明後患自當
乘我戰勝班人之頃連兵飛鳥勒獻此方一有抗違即以全力而與之終始苟不欲重勞兵力自應賜為結
納藉以收拾人心一俟大勢既平然後徐圖進取飛民苦班苛政久已離心美苟慈惠略施即足以使民歸
附積之愈久愛戴愈深有不願謀悞悞亦求保護者乎奈何計不出此徒事遷延既不能力取於前又不能

售發厨鐵名馳



嘗思養生之道所最要者則惟飲薄其大則惟銀兩然必須有以善藏始無意外此本行鐵厨所以為 諸翁之所共賞也啟者本行所賣之鐵厨久已馳名於東方一帶而於叻坡則聲名尤著至本行購賣此等鐵厨已有三十年之久其製甚為堅固保能避火且其鑰匙甚妙斷非盜賊等所能開計其厨全身均用鐵製成並無雜以木料且諸厨自前至今均為一式堅固耐用有優劣之分至於各厨大小不一而價值則約一百元至四百元凡用之者可保其不礙

焚燒即火災亦無所損本行之鐵厨實為叻坡諸華商所喜購而本行每年所沽亦殊不鮮茲特為之錄佈倘臨選購為盼 大英一千八百九十八年正月一號 大清光緒二十三年十二月十八日



諸君有惠顧者新即下

明嗎也洋行謹啟

售出品



啟者本行督辦歐洲馳名三品洋酒來叻發售其酒係白頭款式發售有年沽飲 諸君莫不稱其香美奈近有無恥之徒假冒本庄三品酒款式以圖魚目混珠情殊可恨嗣後 諸君購

買本行白頭三品酒者請細認本號招牌之內有小紙包頭註明華字新嘉坡級明嗎也公司者始真若無此字樣即屬偽冒請為細認特此佈告 大英一千八百九十八年正月一號 明嗎也洋行謹啟

賣發酒密烏



啟者本行向由英國督辦各種美酒來叻發售久已遐邇馳名茲復由英新辦到頭頂士斗雲字號之狗頭票烏密酒到叻應沽此酒香美異常不惟飲之可口且能保養精神調和血氣常飲令人不生疾病誠酒國中上品也 諸君光顧應細看以上所列之狗頭標庶不致誤且價甚相宜倘 諸君有欲酷飲者請至本行取用可也此佈 大英一千八百九十八年正月一號 光緒廿三年十二月十八日 明嗎也洋行謹啟

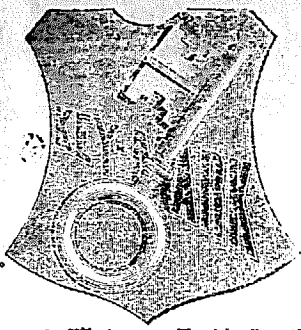


敬啟者茲本公司親由法國督辦頂上好萬蘭池酒來叻發售其酒清香濃郁醇厚異常飲之誠可令人長血氣壯筋骨悅顏色妙美無窮今市上所有萬蘭池酒無有能出其右者誠佐饌中妙品也酒惟本公司一家沽出餘無別家出售 諸君光顧請細認狗頭標頭為記並細辨香味方不致誤價甚相宜倘有躉份之癖者祈早至 惠臨購買是幸 大英一千八百九十八年正月一號 光緒廿三年十二月十八日 明嗎也洋行謹啟

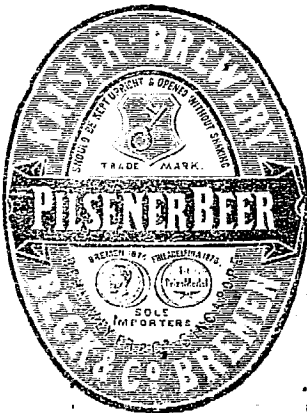
售發椅國英到新

啟者本館新到花旗椅五十羅申價甚相宜計分數等每羅申價由十三元至二十五元 諸君有欲採辦者祈到本館觀看可也 大英一千八百九十九年正月十九號 巴越館主啟

賣出酒密



啟者茲本行由歐洲辦到上等蜜酒來叻發售其酒甚佳茲將標頭印出 諸君光顧祈為細認免致有誤近聞有無恥之徒假冒本行鎖匙標飲希圖魚目混珠最堪痛恨今本行再行核定於酒樽木枳內加鐵絲繞形以示分別倘 諸君有知何人假冒請到本行報明即謝花紅銀二百大元經官訊定即能給發斷不食言再此酒不能販往 加勝巴 三寶壠 泗里末 望加錫 檳榔嶼 日裡等處其他埠均能運往謹此佈聞 大英一千八百九十八年正月一號 光緒廿三年十二月十八日 明嗎也洋行謹啟



屋地出售 ○啟者茲余有永遠自主之地一所內經建屋一間乃在新塚路芋菜園第六十三零一號門牌其地共大四十二頗 諸君有欲購買者祈向甘馬施西猶尼安火燭保險公司寫字樓向余面商便得特此佈告 光緒廿五年十一月初六日 張秋金謹啟

專賣星標洋酒



啟者茲本行在於本坡專賣星標各式洋酒此等標頭經已特為注冊誠恐坡中 諸仕商有未周知之 處用特佈陳至本行之星標三品酒每箱小樽者二羅申價銀十一元五角 諸君賜顧請 玉臨本行 面商便得特此佈聞 大清光緒貳拾伍年拾壹月初肆日 大英一千八百九十九年十二月六號 慕娘有限公司謹啟

憲

大英欽命新嘉坡輔政使司 為招供物料事照得本國家欲招人入票承充一千九百年內以下所列之物諸人所入之票當於西本月十四號即華本月十二日正午以前送交本署以憑選擇至於取價高低以及棄取之權均由國家主奪茲將所用各物開列如左
製造門簾之長簾每担價銀若干 石簾每担價銀若干 水簾每担價銀若干
色牙簾每担價銀若干 幼條白簾每担價銀若干 麻六甲簾每担價銀若干
圓粗簾每担價銀若干 椰絲每牛車價銀若干

示

工部局告白 ○啟者本局於一千九百年內欲用以下所列各物茲特招人入票承攬所有入票諸人定於西本年利心末月十五號即華本月十三日禮拜五以前將票送交本局司理人處以憑選擇至其票之格式及一切詳細情形除禮拜外可於每日辦公之時到本局寫字樓面詢便能知悉但每起須納公費銀五角又於入票之時每票先交壓票銀一百元俟至開票之後即將該項發回至諸人所入之票當於票外寫明承攬此項物件工作等字樣方能合式茲將需用各物招人承辦者條開如左○一 木料○二 菱椗木 民冬毛木 加蘇木枝 油面磚 瓦 ○三 西國漆料○四 祖家灰○五 石灰○六 牛及駛牛之人以為清除街道之用○七 牛及牛車并駛牛車之人以供載運之用○八 機器所用各物料○九 雜物○十 掃帚○十一 紅碎石○十二 鑄造鐵工務 機器工務及工役○十三 本局人役所用之號衣內計三則

白告移遷



啟者生在大日本帝國高等美術學堂精研刻苦曾于數年前卒業繪事邇來漫遊天下據遵油漆畫水彩畫墨畫之法則畫面相風景花鳥等之繪精練諳熟此次來叻出所學以問世兼集志繪之士欲授生特得之妙今既已有數名及門弟專心精勵 諸君賜教請祈屆玉價甚從廉此佈 寓老巴虱勞民申律第八十八號門牌 光緒廿五年八月二十四日 烏我哇利八郎謹白

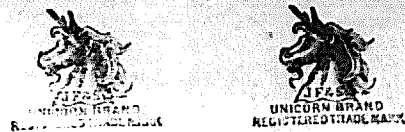
金雞鐵樹補功藥酒 ○啟者此藥酒由德國 皇家大醫生專心博考知有金雞鐵樹產自德國壽如松柏之年採其強兼配提神益氣藥芝釀造而成昔年曾經呈送美國英國法國奧國俄國及天下諸大邦統計由各國皇家大醫士三百餘名考驗獎賜手書共三百餘緘純係稱贊此酒之功治男女氣弱血虧精神困倦筋骨痠痛不思飲食胃口呆滯頭眩眼花心驚恍惚夜不成寐腎虧失調小便淋瀝如飯湯等症長寒發冷瘧症以及婦科月經失調或臨經腹痛病人愈後欠補有疾無疾皆可酌量而飲大能益精補髓更能治腸痿難舉之疾婦人飲之能令溫和子宮養顏肥體永無疾病相侵本局開創經三十餘載歷來不惜資本盡心製煉藥水藥油藥酒丹膏丸散屢試屢驗而德君醫生保赤存心無論內外新奇難症請臨診視藥到春回貧者不過索回藥費概免謝儀倘蒙惠顧祈到本藥房選沽自當格外從廉此佈 光緒貳拾伍年七月初四日 新嘉坡土庫街德國神農大藥房謹啟



請認此 標為記 試驗驗而德君醫生保赤存心無論內外新奇難症請臨診視藥到春回貧者不過索回藥費概免謝儀倘蒙惠顧祈到本藥房選沽自當格外從廉此佈 光緒貳拾伍年七月初四日 新嘉坡土庫街德國神農大藥房謹啟

工部局告白 ○啟者茲本局所估一千九百年本坡工部局界內各屋全年屋稅以便抽取門租者經已估明立册其册現列出存於品禮申宜鄰本局寫字樓內以便備稅之人到為查看除禮拜外每日均可到本局寫字樓內觀看而本局諸員當於一千八百九十九年利心末月廿九號即華十一月廿七日禮拜五下午三點半鐘在本局寫字樓內會集以便聽斷備稅之人來訴所估之價或有不公之處倘逾此期即將其册止結又凡欲訴所估門稅有不合之處者務當具字於所定聚會之日至少拾四日之前付寄前來通知或至是日前來當堂訴辨以便將册再行更正均無不可特此佈告 大英一千八百九十九年十一月十一號 工部局司理人波儿刺士承命謹啟

多惹士號 頂上 真正 白漆 發售



啟者本行現由歐洲多惹士著名工廠寄到所製之頂上白漆發售此等漆料較諸各家所製之極品白漆未嘗稍遜荷蒙英國皇家及素著聲望之製造家并本坡各船澳時常購用莫不盛稱其妙因其物料既精製作既善而價值復廉故也 諸君有欲購買大起者可至本號駐坡代理人巴智申西疊洋行選購如係購買零星者則至本坡中西各案路店均可 諸君光顧請認多惹士字號方不致誤特此佈聞 大英一千八百九十九年十二月七號 巴智申西疊公司謹啟

HAIG & HAIG
CELEBRATED
T. T.
WHISKY

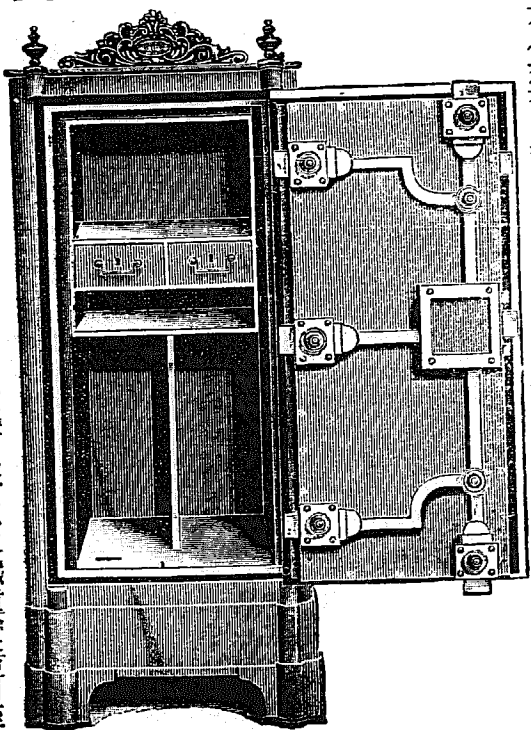
頂上 著名 威實 基酒 發客

啟者本行現承歐洲赫赫著名酒廠之命為駐叻代理人售賣知威實基酒 T. T. Whisky. 此酒每箱十二枝計銀八元二角半每桶十五牙蘭每牙蘭計銀三元五角此酒乃係歐洲著名美酒氣味香醇濃而不燥又能消暑醒胃解渴除煩飲之令人頭不昏眩且無酒患蓋此酒并無燥烈之弊故常飲者能保養精神怡悅顏色在於南洋各地常飲此酒更屬相宜 諸君賜顧請移玉駕臨本公司選購可也特此佈告 大英一千八百九十九年十二月七號 大清光緒二十五年十一月初五日 巴智申西疊公司謹啟

代 理 埃 蘭 爾 申 那 火 燭 保 險 公 司 告 白

啟者茲本行承埃蘭之爾申那保險公司之命在於本坡代理火燭保險事宜該公司自一千八百二十二年創設以來經蒙天下諸仕商賜顧生理甚旺計該公司資本共有一百萬磅而所存之盈餘積項亦至五十餘萬磅之多至於保價格外公平叻地如遇火警則所保之項可以速即償交 諸君有欲賜顧者祈至勞民申路第三號門牌本公司寫字樓內面商便得特此佈告 大英一千八百九十九年十一月廿八號 大清光緒二十五年十月廿六日 致密實蘭直致禮憐公司謹啟

鐵 廚 出 賣



啟者本行所售之鐵廚在本坡馳名已久素蒙 各君購用莫不盛稱其妙計此廚之大小共有五種而價甚相宜此鐵廚乃歐洲著名工師所製極為美善本坡所有西人 齊智人以及作椒 蜜生理諸華商多 向本行沽買以為 貯銀之用因本行 所沽者均用頂上 物料製造而成不 惟能壯觀瞻並且 異常堅固無論火 燒盜劫均可無虞 貨美價廉莫此為甚倘 各君有欲購此廚以收藏重寶者可至本行選閱此佈是幸 英一千八百九十八年正月十三號 丕殺呼答公司即前加珍洋行啟

貨美價廉莫此為甚倘 各君有欲購此廚以收藏重寶者可至本行選閱此佈是幸 英一千八百九十八年正月十三號 丕殺呼答公司即前加珍洋行啟

正金鐘標萬蘭池酒發客

司各脫滋補鰵魚肝油



此油潤肺除痰補益氣血又能殺除爛肺之蟲改換穢毒之血消解胃經之積滯舉凡身體瘦弱胃不消化肺經受病憂鬱傷房事色傷破金吐血癰癩頑瘡小兒肌肉不長筋骨軟弱等症皆能治之不論男女婦老少無病常服亦能壯旺精神充盈膚革此乃清補而不燥滋潤而不膩之聖藥也每日服三次每次服三錢至四錢小兒減半服之 英京司各脫乳白鰵魚肝油公司謹識

此係司各脫馳名正乳白鰵魚肝油之標頭及其圖式其圖乃係一人背負大鰵魚一尾有此標誌乃為真貨 諸君賜顧請認明標誌庶不致悞特此佈聞

星嘉坡莫梁公司代理發售



啓者本公司所督辦正金花鐘標萬蘭池酒久已馳名叻地諸華商均喜用之現已議定與本坡酒公司包辦以應零沽凡 華籍諸君有欲零沽者請至酒公司沽買便得如買成起以便配往外處者仍可至本行沽買至此

酒製造之法精妙異常酒味甚清以之蒸釀者皆為上等之料保無偽充之弊此酒若在本坡沽飲甚屬合宜且價亦甚廉諸翁沽用須為留心辨明以免魚珠之混

新嘉坡專辦東 嘉坡專辦東 嘉坡專辦東 嘉坡專辦東

多以前所有各票如無本行不殺呼峇華字者即為假貨幸勿為之誤買本行有厚望焉 大英一千八百九十八年正月十三號 不殺呼峇即前加珍洋行謹啟

現在市上假冒者甚多

紅首冠仔標萬蘭池酒出售



Bisquit Dubouche & Co. COGNAC

新印台灣地圖寄售 啓者茲有新印之臺灣地圖精細異常經緯度數井然不紊所謂羅千里於咫尺者目今台事戰爭未已有正人心所宜亟為攷究者 諸君賜顧請移玉至本館面商可也 本館謹啟

啓者本公司所製之紅冠仔首標萬蘭池酒馳名已久乃在歐洲名家所製自一千八百一十九年相傳至今已閱八十年之久而其酒有收存數十年方肯出而沽賣蓋者其熟氣概已全消所以 諸君沽飲者均深獎譽現在歐洲一帶各國之人無不飲喜此酒因其氣味清香遠勝於他酒故也是以本行特辦此酒來叻發售自此酒到叻而後凡沽飲者無不盛稱其美且此酒與本坡天氣甚屬合宜諸翁賜顧祈細心辨認紅頭庄及以上所列各票頭并有來

士古乙拿模只公司等西字為憑庶免為魚珠之混是所切盼 大英一千八百九十七年二月十二號 不殺呼峇即前加珍洋行謹啟

麥士施蘭打公司告白

啓者茲本公司已在本坡設創分行其行設在土庫花園邊展芝亞里巷即義勃憐佛洋行傍之巷內第八零二號門牌而總公司則設在法國巴黎都城施知勞宜文街另有分行在於英京德京奧京及美之紐約等處至本公司所為生理係以布疋綢緞 鞋 布傘 綢傘 紙料及一切新奇器物等為大宗而各該埠合銷貨物亦無不為之採辦出沽且本公司所為生理甚屬公平倘殷商巨賈向本公司賜顧而欲驗取貨物者本公司亦無不樂從至欲向本公司託辦諸貨者可到本行面商或函致巴黎總公司定購亦無不可特此佈聞 西一千八百九十九年三月一號 光緒二十五年正月二十日 麥士施蘭打公司謹啟

計圖於後徒令味同雞肋乘取兩難終何益哉此美國失機於飛民者三也有此三夫因之未獲寸長尤難堪者甫得岷地便禁華人虐政不除人心向漢美人處此豈亦不可以已乎

英京電音 ○本坡實得力太晤士西報接初十日英京來電云前日英國亞知吉公野宴會時中國駐英羅星使及隨員等均與是宴而英爵臣岩呂弗及在東方與有商務諸人亦多與會飲次羅星使按照西例起頌英皇福祿而英爵爵沙不亦起而稱頌中國 大皇帝萬安彼此交頌畢羅星使乃起而論謂英國在華商務益覺蒸蒸日上惟願各國在華所為生理亦皆日益有加而英復能獨操商務利權得以受其利益羅公又云現在中朝經已專派商務大臣駐於北京俾得詳究商務事宜以期漸為推廣云云

英打電音 ○本坡實得力太晤士西報接初七日英京來電云南非洲總帥武刺經已率領部曲由岩力士目馳抵弗里耶軍前現在牙底加統領駐紮實達林附近之八打高羅地方已陸續得接援軍兵力頗厚故敵兵現已不復能侵入拿打之南矣又接阿連芝河信云該河附近牙刺士班之橋柱已被敵軍用炸藥轟毀并於初六日將該處之電綫割斷現又聞有巨炮之聲由北方轟發諒係棉蘭之軍與敵鏖戰惟因電綫中斷故不能悉其詳也又據呂打電報詳載弗里耶之探訪人於初五日發來之電云是早忽聞炮聲隆隆似在禮厘實密而發然則禮境當又有一場鏖戰矣

補志李欽使各事 ○李撫堂欽使自到盛京省後除增將軍往謁面見外其餘大小各員概行擋駕常於晨夕微服向各處私行留心察訪一有所聞即于查辦故屬下咸有戒心○又聞李欽使到省時先令僕從入城獨自散步村落不覺天色已暮距城尚有二三十里遂投客寓住宿見其湫隘特甚不堪容膝乃往附近某村舉求為卜楊塾師炊黍餉之談及省中官吏賢愚塾師舉所知以告次日欽使抵轅即飭該縣派洋傳譯師至縣署諭以善為看待不得凌辱以備隨時傳問○昌圖府陳太守震頗有政聲近因家人公行賄賂太守不能察覺以致為欽使所聞即以營私納賄縱盜殃民等語嚴行揭參並將鐵開兩明府一併嚴參業奉 旨革職永不叙用矣

海軍經費 ○北洋海軍經費每年共收銀一百廿餘萬兩內常年額支各款如學堂雷營砲臺船塢機器製造等項並新購海天海圻海容海籌等各快船海龍海犀各雷艇合之舊有飛騰通濟各雷艇練船統計十三艘每船配用管帶人等月支薪糧公費以及修理器具等項歲共需銀一百餘萬兩除北洋常年經費可撥歸養船銀五十餘萬兩外核計實不敷銀五十餘萬兩現由北洋大臣裕制軍奏請此款尚在籌措之際夫北洋兵船僅十三艘也需銀只一百萬也然而入不敷出益見今日練兵籌餉之難也

教士熱心 ○李君佳白為向賢堂事遊於俄人以李為不然謂李曰子以為中國可救乎中國將亡矣子休矣李曰中國此時如入睡中轉身呼之則醒否則睡死不悟既可圖存我必仔肩此任抵北京後將謁總署令其轉奏必俟降有 明諭不致外人藐視耳又曰但因夫歲政變中國志士未免灰心故非有明文不願商辦按俄人與李辯論一節曾見彼得新報

旅順火警 ○某西字報云頃接去月初九日旅順口友人來信知本三日三鐘時天未黎明此間中國鐵路局棧房忽然火起先一日有輪船名密古塔者由某處開行抵埠所載鐵軌等貨悉數運入棧房是棧全用鐵製頓極堅牢及火之熾也房屋及貨全化劫灰所失約值洋銀四萬圓該屋如何起火刻尚未知總之支更人先事未及防維其咎實難諉謝也

蒙古新會 ○有盛京人致書於上海西報曰蒙古地方開一新會名曰在禮入會之人不能吃食烟酒及鴉片等事每屆會期則羣聚而飲水現在禮會黨驟興者日眾聞會中有一二頭目與 皇上係一本之親目下黨羽甚眾恐他日勢熾愈大又成一生事之媒不可不預為之防也

教案又起 ○天津國聞報云前者山東德州土匪鬧教經山東巡撫派兵彈壓始獲救平惟近聞土匪又向滋擾將距德州東南八九十里之教堂焚燬各教士飛稟駐京美使轉請總理衙門趕緊設法保護

懷仁警信續誌 ○近聞四川督轅接有貴州電報云瀘州匪徒張申即張立堂串同黔匪廖子邦陳玉川糾眾數百以仇教為名突於九月十二日夜攻入仁懷縣城圍署劫獄并焚毀教民二十七家旋即出城又將二郎廟教堂打毀等情刻下川督奎制軍已飭叙永合江綦江加意防堵並調兵入黔會剿

狼去虎來 ○花縣著匪湯春近聞業已逃往別處惟其黨羽許洪湯榮等兇悍不亞於春時在金溪墟左右嘯聚居民固不敢過問而兵勇亦莫奈伊何蓋勇至則賊去勇去則賊回先時渡船在金溪來往被匪劫掠者尚敢與匪相拒近則司空見慣習以為常匪若行劫渡船則停棧以待任其予取予携而莫之敢櫻也且以勢力有所不敵不能不搖尾乞憐耳哀哉斯民何不幸而生此亂世耶

時事日非 ○中國財賦日絀漏卮難塞加以各物翔貴民生有不漸至饑貧者鮮矣所以盜賊充斥之故非好為不逞之徒半屬饑寒交迫而為盜耳如廈門福州等處向稱安靖從未聞有劫案者今亦有之遍地荆棘閭閻饑饉難安有地方之責者有何善法以緝捕安良耶廈門亭仔下地方有某公白土行被匪行劫報賊八千餘員劫賊糾黨三十餘人闖門搜掠傾篋倒篋靡有孑遺并刃傷夥伴一名說者謂廈門劫案得未曾有又福州各村落近日搶劫拐帶之事層見疊出地方滋擾人情日非

瓊州有匪 ○海南雙鯉云是處土匪四出滋擾商民多受其魚肉已為人心世道之憂茲又聞瓊府所屬河內地方近有三點會匪大股嘯聚鄉村搶劫墟場無日不見有劫案且地方遼闊賊多兵少以致鞭長莫及故官兵緝捕無能為力惟有袖手旁觀不知天南大帥何以運籌帷幄也

台匪乞降 ○浙省營務處鍾厚堂觀察自慶台州統領關防後以台屬土匪蠢起必須剿撫兼施近黃岩東南鄉匪目張其順即賴頭奶已經就獲臨海北岸匪首小老爺亦悔罪乞降觀察已恩准收撫矣

臬案展期 ○本屆臬署所訊各案尚有七起未經了結祇以上控堂期已屆無暇傍及此等案件故擬至初九日再將臬堂案件次第清釐今日經已屆期惟上控各案尚屬未能訊畢而此期乃前日所明定者又不可逾是以谷廉訪本日陞堂惟取本屆第三起第六百六十四號穆拉油差加心勒索之案提到案前此案前經訊定惟尚未經定讞者故此案提到後無庸詳訊即由廉訪判定將其監禁一年其餘六案則實無暇清釐命展至西來年正月九號即華十二月初九日第一屆臬署開堂之期再行補訊

輕若鴻毛 ○力直憐輪船自檳城首途初七早抵叻停泊丹戎巴葛碼頭司舟報聞國家搭客中有閩人賴某在水途病歿由差昇屍至醫院剖驗判棺飭埋

閉門失竊 ○武吃人亞兒蓋勞買憐初九早往梧槽捕房報稱住在巨港路第七十八號門牌昨初八夜十一點鐘睡時門戶及箱篋完好本早六點鐘起來見衣箱被人盜開偷去金飾銀項及衣裳等件計值七百八十五元不知偷兒為誰請為緝訪後由總差力申往為查勘盜踪以便訪緝

口角釀禍 ○叻產潮婦陳氏住居豆腐街初九早與鄰居某甲口角後氏被甲黨行兇毆打左額受傷頗甚血流如泉氏呼捕至諸兒徒已不知去向氏因無奈將情到一號捕房報聞自回請醫調治

初九日早堂公案 ○本日早堂巡理府提訊斗秤局總差麥文控告屠戶潮人陳里山用短秤欺人於初七早九點鐘時在東陵巴虱前將其查獲府尊訊畢判罰陳銀二十五元無銀改禁一月○第一百十一號暗牌華差控告瓊人林亞丁據稱初七夜二點鐘在梧槽路巷內第三十三號門牌屋前將其查獲搜其身有當票十七張等情查林前曾犯案一次府尊訊畢判罰林銀二十元○第三號三書差持票偕同烟公司巡丁往牛車水戲園後街第二十五號門牌屋內搜獲私烟一枝值銀五元即將粵人黃福拘獲送案府尊訊畢判罰黃銀二十五元無銀改禁一月○第二百二十七號巡差控告爪亞人西亞未據稱初七晚九點鐘在小坡武吉街見西亞未手持吉黎刀一柄并未領有字據有違例禁故特將其拘獲訊西亞未被獲之際竟出銀一元賂余求釋云云府尊訊畢判罰被告應有兩罪一為違例持刀罰銀一元一為賂差罰銀十元○查賭局第十四號英差昨持票至小坡勞美街第一百五十八號門牌屋內拘獲閩人十九名係博錢寶之賭府尊訊畢後判各罰銀一十元示儆

再續沈編修應詔直言摺 ○夫江南士民感戴 皇上紀誦 聖德一聞中外之訛語輒用怵惕而憂疑其用情雖愚其愛君則擊剛毅必指為漢奸摧夷挫辱夫人一念愛 君即為漢奸則必仇視 皇上腹誅 聖德而後為 大清之良民中國之良士是則牽國入而叛皇上者剛毅也其設心於 皇上為何如乎此可慮者二也歷古以來如漢如唐如明皆有宦官之禍漢之宦官如曹節侯覽張讓等明之宦官如王振汪直魏忠賢等皆擾亂威權荼毒臣民而卒以圯其國然此其人皆志在蒙蔽天子以成其奸故向無弒逆之事惟唐之宦官廢立由其專擅弒逆出於倉猝若憲宗則弒於陳宏志之手若敬宗則弒於劉克明之手寺人謀逆可為寒心我 朝懲前毖後家法森嚴閹小人不得與政事防微杜漸宜無漢末明季之患矣而今李連英者以一宦寺而屢經彈劾罷官去者已非一人風聞該太監已有資財數十萬夫不由貪婪此財何由而得不竊作威福又何以遂其貪婪今日者結天下之公憤召中外之流言上損我 慈聖之盛名下遂逆臣之口實其為罪惡已不勝誅而其最可慮者此日則患伏於宮禁之間異日必禍發於 至尊之側蓋李連英之所恃者 皇太后而其所不快者我 皇上故比年來 頤和園奔走之官寮內務府執事之臣僕凡得展轉通該太監之聲氣者以及臣僚本因該太監起家而數與往來者無不指斥乘輿而祇 聖德也然則該太監之設心處慮於 皇上為何如乎唐憲宗之於陳宏志未嘗欲誅之也而宏志卒弒之以服藥暴崩告矣唐敬宗之於劉克明未嘗欲誅之也而克明卒弒之於飲酒燭滅時矣刑餘之人心狠手辣自古然也此其可慮三也此三人行事不同而不利於 皇上則同且權勢所在人爭趨之今日凡旂員之掌有兵柄者即職不隸榮祿而亦榮祿之靈援也凡旂員之勢位通顯者即悍不若剛毅而亦剛毅之流亞也而旗人漢人之嗜進無恥者日見隨聲附勢而入於三人之黨時勢至此人心至此可為痛哭流涕長太息故竊謂不殺三凶以厲其餘則將來 皇上之安危未可知也夫此人在今日內藏奸惡之謀外託公忠之狀禍伏隱味似無可顯言於 朝不知涓涓不塞將成江河水之涓涓猶可塞也及為江河則一決而不可止而況此三人者惟 皇太后能操縱之生殺之 皇上之才非其敵也今乘 皇太后訓政之時分榮祿之權懲剛毅之暴戾李連英之毒以絕一切不軌之謀與將來無窮之禍特在於 皇太后一詔令耳若異日者榮祿則黨羽徧滿盡收天下之勁兵剛毅則擊斷恣睢盡挫天下之志氣李連英則盤踞於內患生肘腋防不勝防奸黨滿朝內外一氣此時我 皇上孤立於上惟有委

政權強聽命宵小或可圖日夕之安一有發端則危難立至此時即有效忠者亦何異於董卓朱溫之前保漢唐之主向何濟哉春秋傳曰無備
滋蔓難圖也正謂此也伏願 皇太后 皇上聽曲突徙薪之謀懷滋蔓難圖之義亟收榮祿之兵權而擇久任督撫忠懇知兵者分領其眾
懲剛毅之苛暴而用慈祥仁恕之人李連英閣戶小人復何顧惜除惡務盡不俟終朝如此則 皇上安於泰山可以塞天下之望矣且非獨為
皇上計也今天下時勢尤甚可危矣自各省通商以來西洋天主耶穌等教傳行中原各省之民入其教者通計何止數百萬自粵捻回各
匪平定以來各省裁撤之兵流為丐老會匪廿年來輾轉勾引日眾蹤跡詭秘不可究詰東南各省無地無之而各省之劇賊積盜竊伏充
斥比年來焚教堂教士乘隙為亂者層見迭出夫以各省教會各匪劇賊積盜之潛伏於下者如此之多設 朝廷一曰有事必皆乘間竊發
揭竿而起若彼西洋各國約縱連橫得寸得尺大欲無厭孰不願中國有事以收漁人之利豈真有一國可恃南宋特元卒覆於元此殷鑒也竊
謂權強在朝刁黨在內則主權弱而禍變不可知一有禍變則盜賊起而天下亂外人於是乘間而割制我 中國不有明末流寇之憂則有晉
宋五胡之禍此時雖食茶棗劇殺李連英諸人之肉亦何足以謝天下然則今日願我 皇太后 皇上思患預防懲治權姦者所以保 聖躬
即所以固 大清基業也此固普天下忠憤之人所欲流涕為 皇上告職之所為不惜首領而陳此言也伏願據職愚悞代陳於 聖主之前
卸職再有請者論語云邦有道危言危行邦無道危行言遜今 皇太后 皇上孜孜求治達聰明自來及芻蕘若慮觸犯忌諱而不使上陳非
所以處有道之邦對 聖明之主若慮妄言榮聽則 聖明燭照自有權衡固無庸大臣代為慮及且伏考本 朝掌故若咸豐七年編修劉其
年呈請禁絕京城錢票繼以嚴刑當時掌院大臣以為所見迂謬詳加開導劉其年堅請代奏直待 顯皇明諭申飭劉其年始無異言可見當
日芻蕘之陳必達 聖聽職謹援此例披瀝其呈堅請代奏至於狂悖之論干冒 宸嚴以及屢次公堂曉曉瀆請已干大不敬之律蹈不諱例
之愆並請 中堂奏聞 朝廷嚴刑治罪無所推諉職不勝區區之誠謹具呈伏乞 皇太后 皇上聖鑒謹呈光緒二十五年十月二十
一日擬上之稿

屋地出投 ○啓者茲因馮少華控告梅湛軒之案本館承命定於西本月十九號即華十一月十七日禮拜二下午二點半鐘在本館
內拍賣地段三起

其一地段一區坐落甘公麻六甲北境之峇勝模路傍附近西人鐵廠之處大有四千四百三十丁方英尺每年繳納地稅銀三元
其二地段四區及地上之屋坐落峇勝模路大有八千九百二十丁方英尺每年繳納地稅銀十二元
其三地段三區及地上之屋坐落峇勝模路大有六千三百丁方英尺每年繳納地稅銀九元

諸君有合意者祈屆期玉臨投買特此佈聞 大英一千八百九十九年十二月十一號 吧越館主謹啟

地段出投 ○啓者茲本館承命定於西本年利心末月十三號即華本月十一日禮拜三下午二點半鐘在本館內拍賣地段六起

其一地段一區坐落芙蓉之峇株沙棉蘭下士得大約一千五百希葛
其二地段一區坐落實蘭莪之吉隆鄰下士得大約一千二百希葛
其三地段一區坐落拉勝南基之威里士希呂下士得大約二百二十五希葛
其四地段一區坐落拉勝南基之下勿鄰下士得大約九十七希葛
其五地段一區坐落芙蓉之鄰三施里安下士得大約一千七百希葛
其六地段一區坐落白蠟之加毛靈下士得大約六千希葛

以上各地有欲知其詳細情形者可到本館面詢便得倘諸君合意購置者祈即屆期玉臨投買此佈 大英一千八百九十九年十二月八號 大清光緒貳拾伍年拾一月初六日 吧越館主謹啟

屋地出投 ○啓者茲因已故周炳祥之案本館承命定於利心末月二十號即華十一月十八日禮拜三下午二點半鐘在本館內拍
買洋樓一座坐落峇釐實知亞路傍之高勞士加珍路此外并有永遠自主之地五十四段又沙窰一所 諸君有欲投買者請如期 玉臨其
餘一切詳細情由可向大狀師峇 花勝民士 施申及尼禮等處面詢便得特此佈告

光緒貳拾伍年拾壹月初五日 吧越拍賣館謹啟

豐源輪船 本號輪船往來各埠船期開列如左在各埠往實叻日期

輪船 由麻六甲往芙蓉每逢禮拜二六日中午十一點鐘開行
由芙蓉往吉隆坡每逢禮拜二六日下午四點鐘開行
由吉隆坡往芙蓉每逢禮拜二四日下午四點鐘開行
由芙蓉往麻六甲每逢禮拜一五日下午四點鐘開行
由麻六甲往芙蓉每逢禮拜二五日下午四點鐘開行

源開行 由麻六甲回芙蓉每逢禮拜二五日上午十點鐘開行
由芙蓉回麻六甲每逢禮拜五日上午三點鐘開行
在實叻往麻六甲每逢禮拜一五日下午四點鐘開行
由芙蓉往吉隆坡每逢禮拜二六日下午四點鐘開行
由吉隆坡往芙蓉每逢禮拜二四日下午四點鐘開行
由芙蓉往麻六甲每逢禮拜一五日下午四點鐘開行
由麻六甲往芙蓉每逢禮拜二五日下午四點鐘開行