

大清光緒廿五年

本館新聞除禮拜外每日出報一
紙外埠均可函致本館取
閱如外埠閱報加寄費不
取除日本英法各國探辦釘書
工本從廉外常採辦各官紳
紙各機器以待與英法各國
刊印書籍單件並有英法各
體活字及各式花邊等延有
西人排印工藝甚精所有石
印文字均能刊印並有精工
印字大小機器均用精工刊

第五千三百四十九號

申報

(號七第牌門口虱巴舊在設開館本)

印工段絕倫並延有文士書
寫各種文字現由上海購到
各種書籍出售其書目另行
刊佈所有各項價甚相宜再
本館所登來札原擇其有益
世道人心者附登否亦須無
礙於人而後始錄其有謬
成文以及支離費解者概不
登錄嗣後諸君來札尚祈
自諒更須寫實里而後敢
將原稿收回也本館謹白

己亥八月廿六日

英大一千八百九十九年九月三十號(六拜號) 仙壹字每日首白告偶五張每售券閱壹月每

本館告白 ○啟者本館現在改派晚報凡諸事務不無少忙嗣後 諸君有告白惠刊本報者除
禮拜外請於每日下午二點鐘以前送到俾得趕登即日報章若送到過遲本報已經排印則莫能趕及不
得不俟諸來日矣用特佈告 本館謹啟

添請採訪人告白 ○啟者本館近擬添請採訪人一名其人須熟悉本坡各事宜及通方言并須
畧諳華文方能合用 諸君願承斯乏請至本館面商可也 本館謹啟

俄日警耗書後 髮禪著

昨報曾錄德京百靈來函據言現在遼東俄兵合支什兵共計有五千各共二萬五千入該軍等均整便器
械預備戰事而旅順及大連灣之兵則尚不在其內又閱滬報云上海謠傳俄日二國不日將有戰事然究
不解因何起衅甚至旅順大連灣等處為俄所用之華人亦皆駭甚有逃至上海者又云風聞寓居旅順之
俄人與日人齟齬勢將决裂俄已在該處高扯紅旗定於俄歷六號開仗中西商人均不敢在彼旅居該處
因無輪到故皆紛紛取道往長崎轉附別輪到滬云云此已見諸報章者續閱上洋報又言昨有
西商由旅順乘輪至滬述及該處俄人與日人因爭租界起衅俄已决裂高扯紅旗定於俄歷本月六號為
止如不允讓定欲開戰日本置若罔聞因英政府暗中已允為扶助故旅順各商聞之紛紛遷避春來滬
恐將來難免戰禍云云事之確否本館以相隔萬里且未接來確電無自而知第以上洋與旅相距匪遙一
有爭端傳聞較捷倘果前言不謬則俄與日本夫亦未免大費躊躇矣嘗攷日俄兩國交涉始自日王幸格
在位時俄人抵蝦夷島請互市寇擇第柯太兩處是為兩邦結怨之始幸明繼立五年俄船至下田送來漂
海難人七名未幾俄人請正蝦夷疆界遂以下田長崎箱館三處為商埠是為兩國和好之初是年俄船泊
對馬劫掠日本處士殺三英人王恐各國四寇召八十餘藩同時入衛是為兩國結怨者再迄今王明治八
年冬日奪柯太島與俄易俄之千島是為兩國復和者再從此互相聘問使節載途日以寶星贈他國之君
者以俄為先俄受他國君寶星之賜者亦以日為首迨日武泰西仿行西法船堅炮利國勢日增漸視俄人
為不足重輕之輩甲午一役遽襲高麗不啻終俄之臂而奪其掌上之明珠俄時本難忍讓祇以駐紮東方
兵力未足抗衡日又捷足先登高麗國中皆有日人馬跡以故姑為退讓唯忍無言及至日欲益張華軍屢
敗日軍佔我東三省竟欲據為己有久假不歸似此著著爭先更觸俄人之忌異日俄縱告成鐵道已大碍
東方營役之途為此奮袂而起大聲疾呼勒令日人退回遼東使之既嚙復吐日竟不能力抗委曲從之而
聲威不免少挫矣是為兩國結怨者三當斯時也俄欲結連英法德三國乃敢凌日德法為其所啖而英獨
不從是英實暗有袒日之心日能聯英以抗之則俄或少為斂跡胡為計不出此一遭恫喝即以戰得之遼
東返諸中國聽命不遑在日能無失計自是以後即互相窺伺愈切圖謀同以高麗為釜中之魚咸欲歸吾
鼎俎時高適黨俄與黨日之徒揭竿尋衅高王避禍於俄使署內大勢從此歸俄一切度支武備諸員咸以
俄人承乏俄荷工於籌畫乘機類進以精明強幹之士分布要津久而久之何難離高麗為屏藩永歸保護
奈何為日所賺各將在高兩國人員一律撤歸以示并無私意有如兩人爭肉一則已置諸口行將下咽一
則從傍欲奪謂彼不公食者吐之以止傍觀之妬俄人此舉將毋同耶迄今國人聚論尚怨俄政府不善辦
理致誤事機是為兩國結怨者四今俄西卑利亞之鐵路已成加以彈春海參威旅順大連灣均已駐有重
兵正在磨礪以需之候一遇東方有事則雄師雲集非復如昔日八百里沙漠之難徵况乎戰艦快船日新
月異是彼水師陸軍平均能極力振興此次與日只爭租界之微動輒懸旗示戰有恃無恐不誠然哉日若聯
英庶可為俄勁敵且為英日兩國計正宜趁國勢未衰之日與俄一戰挫其兇鋒歐洲或有承平之日否則
俄日驕兵向如斯日復何望今此英之助日恐亦徒托空言已耳北望長江杞憂其能或已乎

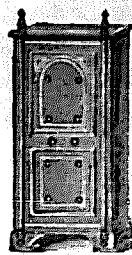
諭旨恭錄 ○八月十四日奉 硃筆袁昶補授太常寺卿欽此

同日奉 硃筆袁昶補授太常寺卿欽此

賣出酒密

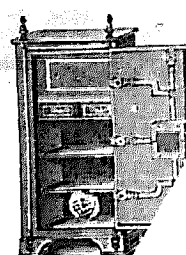
賣發酒密烏

售發厨鐵名馳



嘗思營生之道所最要者則惟儲蓄其次則惟銀兩然必須有以善藏始無意外此本行鐵厨所以為 諸翁之所共賞也啟者本行所賣之鐵厨久已馳名於東方一帶而於叻坡則聲名尤著至本行購賣此等鐵厨已有三十年之久其製甚為堅固保能避火且其鑰匙甚妙斷非盜賊等所能開計其厨全身均用鐵製成並無雜以木料且諸厨自前至今均為一式堅固耐用有優劣之分至於各厨大小不一而價值則約一百元至四百元凡用之者可保其不礙

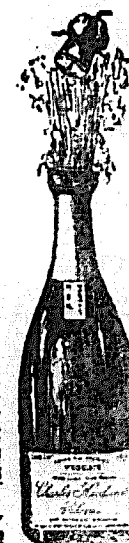
焚燒即火災亦無所損本行之鐵厨實為叻坡諸華商所喜購而本行每年所沽亦殊不鮮茲特為之錄佈倘臨選購為盼 大英一千八百九十八年正月一號 大清光緒二十三年十二月十八日



諸君有惠顧者祈即玉售

明嗎也洋行謹啟

三品出品



啟者本行督辦歐洲馳名三品洋酒來叻發售其酒係白頭款式發售有年沽飲 諸君莫不稱其香美奈近有無恥之徒假冒本庄三品酒款式以圖魚目混珠情殊可恨嗣後 諸君購

買本行白頭三品酒者請細認本號招牌之內有小紙包頭註明華字新嘉坡級明嗎也公司者始真若無此字樣即屬偽冒請為細認特此佈告 大英一千八百九十八年正月一號 明嗎也洋行謹啟

啟者本行向由英國督辦各種美酒來叻發售久已遐邇馳名茲復由英新辦到頭爾士斗雲字號之狗頭票烏蜜酒到叻應沽此酒香美異常不惟飲之可口且能保養精神調和血氣常飲令人不生疾病誠酒國中上品也 諸君光顧應細看以上所列之狗頭標庶不致誤且價甚相宜倘 諸君有欲酷飲者請至本行取用可也此佈 大英一千八百九十八年正月一號 光緒廿三年十二月十八日 明嗎也洋行謹啟

法頂上蜂窠標萬蘭池酒發客

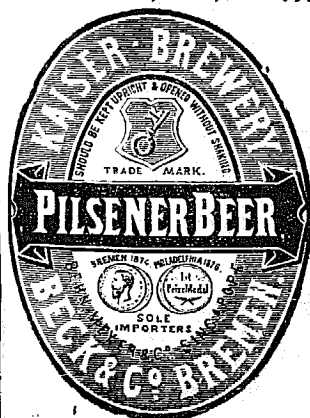


敬啟者茲本公司親由法國督辦頂上好萬蘭池酒來叻發售其酒清香濃郁醇厚異常飲之誠可令人長血氣壯筋骨悅顏色妙美無窮今市上所有萬蘭池酒無有能出其右者誠佐饌中妙品也酒惟本公司一家沽出餘無別家出售 諸君光顧請細認蜂窠標頭為記並細辨香味方不致誤價甚相宜倘有劉伶之癖者祈早至 惠臨購買是幸 大英一千八百九十八年正月一號 光緒廿三年十二月十八日 明嗎也洋行謹啟

新到美國椅發售

啟者本館新到花旗椅五十羅申價甚相宜計分數等每羅申價由十三元至二十五元 諸君有欲採辦者祈到本館觀看可也 大英一千八百九十九年正月十九號 巴越館主啟

啟者茲本行由歐洲辦到上等蜜酒來叻發售其酒甚佳茲將標頭印出 諸君光顧祈為細認免致有誤近聞有無恥之徒假冒本行鎖匙標飲希圖魚目混珠最堪痛恨今本行再行核定於酒樽木枳內加鐵烙鎖匙形以示分別倘 諸君有知何人假冒請到本行報明即謝花紅銀二百大元經官訊定即能給發斷不食言再此酒不能販往 加勝巴 三寶瓏 泗里末 望加錫 檳榔嶼 日裡等處其他埠均能運往並此佈聞 大英一千八百九十八年正月一號 光緒廿三年十二月十八日 明嗎也洋行謹啟



辭件聲明 ○啓者本公司向延有潮州人盧耀德即盧子楨在號內充當買賣之事向無所異茲盧子楨志欲別圖因將其職守開去已於本月十七日出店嗣後盧子楨凡與各寶號交易往來借揭滙對等數應向經手是問均與本公司無涉先此聲明以免後論此佈
光緒廿五年八月廿一日 吊橋頭米郊振記公司謹啟

承受聲明 ○啓者本坡建靈士的力即係土庫街門牌二十四號聯生號日本什貨生意原係永生號內各股友及張輝雲於癸巳年合夥開張茲因張輝雲志圖別業願將其自己在聯生號之股份退出所有貨項賬項并店底家私等件俱已割歸永生號承受即請公親邱雁賓 歐陽紫雲 何焯南 梁捷南諸君秉公核結而張輝雲應得之退股本利銀兩經已當公交領明白此後聯生號生意盈虧皆與退股人張輝雲無干再聯生號向章並不准用本號圖印與外人揭借以及担保銀項一切倘張輝雲前日有經手揭借或担保款項以及往來未清之數祈於本年九月初三日以前到本號聲明俾向經手查問逾期不來是為自誤與聯生號無涉合併聲明以免後論此佈
光緒二十五年八月二十一日 永生號謹啟

吉舖出賃 ○啓者茲本行有店舖二間甚為廣闊坐落大馬路第五十號及五十八號門牌 諸君有欲租賃者祈至本行面商本行寫字樓設在麻六甲街第廿四號門牌樓上併此佈告 NORRIS & MACDUFFALL, Architects & Surveyors.
大英一千八百九十九年九月十四號

德威烏里 啓者茲德國著名製造雪文及香水之烏里威力廠所派出門招接生理之人現經抵叻即託本坡威臨明記洋行及勞珍目實密洋行為駐叻代理人以售該廠之貨物而本坡各行有欲購買該廠之貨者亦須向以上所列之代理人處探買至該廠所製之雪文香水久已在叻馳名其貨式可保為頂上貨物并無低偽特此佈聞 英一千八百九十九年九月廿三號 謹啟

醫道昌明 啓者余久患內傷痰火之症已閱年餘中外名醫延請甚眾迄無所效嗣聞源順街源成興號內 昌金鑑先生素精醫學因延診治刀圭甫奏即獲神效治之匝月竟慶霍然神乎先生之技洵可謂三折其肱矣余受 先生之德無以爲報爰述數言附登報牘亦聊以誌感荷弗諼之意云爾 光緒廿五年七月初二日 小坡豐隆號游錦理謹啟

金雞鐵樹補功 請認此標為記 啓者此藥酒由德國 皇家入醫生專心博考知有金雞鐵樹產自德國壽如松柏之年採其精華配提神益氣靈芝釀造而成昔年曾經呈送美國英國法國奧國俄國及天下諸大邦統計由各國皇家大醫士三百餘名考驗獎賜手書共三百餘緘純係稱贊此酒之功治男女氣弱血虧精神困倦筋骨痠痛不思飲食胃口呆滯頭眩眼花心驚恍惚夜不成寐腎虧失調小便淋瀝如飯湯等症長寒發冷瘧症以及婦科月經失調或臨經腹痛病人愈後欠補有疾無疾皆可酌量而飲大能益精補髓更能治陽痿難舉之疾婦人飲之能令温和子宮養顏肥體永無疾病相侵本局開創經三十餘載歷來不惜資本盡心製煉藥水藥油藥酒丹膏丸散屢試屢驗而德君醫生保赤存心無論內外新奇難症請臨診視藥到春回貧者不過索回藥費概免謝儀倘蒙惠顧祈到本藥房選沽自當格外從廉此佈 光緒貳拾伍年七月初四日 新嘉坡土庫街德國神農大藥房謹啟



英國南方保險公司告白 ○啓者茲本公司經已承頂實得力保險有限公司在斐禮申街第二號門牌之寫字樓凡 諸士商有投保火燭及洋面諸險者祈即玉臨本寫字樓面商本公司無不從廉索價以廣招徠特此佈告 西一千八百九十九年八月二十九號 駐叻總代理人墊那路頭第廿五號門牌威廉麥加洋行 斐禮申街第二號門牌本公司駐叻司理人卑夏芝立頓 同啟

遷移 啓者生在大日本帝國高等美術繪堂精研刻苦曾于數年前卒業業繪事邇來漫遊天下據遵油漆畫水彩畫墨畫之法則畫面相風景花鳥等之繪精練諳熟此次來叻出所學以問世兼集志繪之士欲授生特得之妙今既已有數名及門弟專心精勵 諸君賜教請祈屆玉價甚從廉此佈 寓老巴剎旁民申律第八十八號門牌 光緒廿五年八月二十四日 烏我哇利八耶謹白

日本畫相 啓者茲本公司經已承頂實得力保險有限公司在斐禮申街第二號門牌之寫字樓凡 諸士商有投保火燭及洋面諸險者祈即玉臨本寫字樓面商本公司無不從廉索價以廣招徠特此佈告 西一千八百九十九年八月二十九號 駐叻總代理人墊那路頭第廿五號門牌威廉麥加洋行 斐禮申街第二號門牌本公司駐叻司理人卑夏芝立頓 同啟

白告 啓者生在大日本帝國高等美術繪堂精研刻苦曾于數年前卒業業繪事邇來漫遊天下據遵油漆畫水彩畫墨畫之法則畫面相風景花鳥等之繪精練諳熟此次來叻出所學以問世兼集志繪之士欲授生特得之妙今既已有數名及門弟專心精勵 諸君賜教請祈屆玉價甚從廉此佈 寓老巴剎旁民申律第八十八號門牌 光緒廿五年八月二十四日 烏我哇利八耶謹白

英國北慈娘納閣國家一千九百年餉碼招投告白
 百年一載為期其票當於一千八百九十九年忽民末月十五號即華十月十三日以前送交仙那港輔政司署以憑選擇計開
 鴉片烟碼 酒碼 當碼 北慈娘入口稅碼 北慈娘賭碼 所有一切詳細情形可向本國家駐叻代理人牙直里洋行詢問便知一切特
 此佈聞 西一千八百九十九年九月十二號 一十二
 英國北慈娘納閣國家駐叻代理人牙直里洋行承命謹啓

多惹士號 眞正頂上白漆發售

啟者本行現由歐洲多惹士著名工廠寄到所製之頂上白漆發售此等漆料較諸各家所製之極品白漆未嘗稍遜荷蒙英國皇家及素著聲望之製造家并本坡各船澳時常購用莫不盛稱其妙因其物料既精製作既善而價值復廉故也 諸君有欲購買大起者可至本號駐坡代理人巴智申西疊洋行選購如係購買零星者則至本坡中西各案路店均可 諸君光顧請認多惹士字號方不致誤特此佈聞 大英一千八百九十九年六月三號 巴智申西疊公司謹啟

頂上著名威實基酒

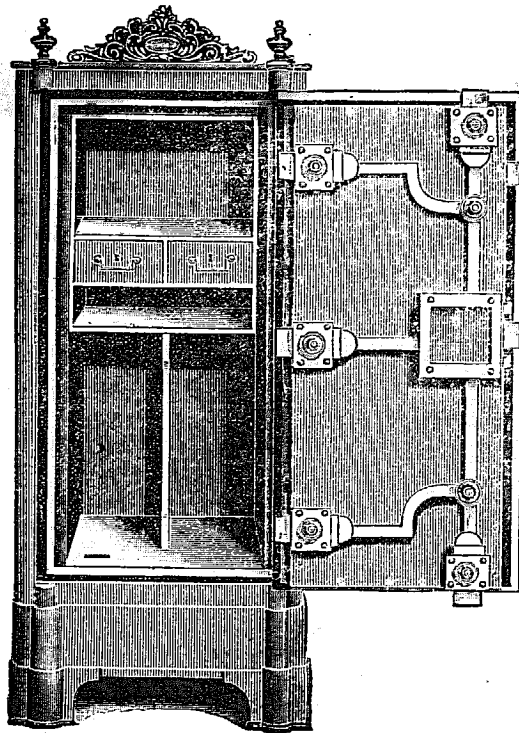
啟者本行現承歐洲赫赫著名酒廠之命為駐叻代理人售賣知知威實基酒 T. T. Whisky 此酒每箱十二枝計銀八元二角半 每桶十五牙蘭每牙蘭計銀三元五角 又有頂上舊庄葛智里勿蘭威實基酒 Colley Blend Whisky 發售此酒每箱十二枝計銀九元七角半 以上兩項均係歐洲著名美酒氣味香醇濃而不燥且能消暑醒胃解渴除煩保養精神怡悅顏色在於南洋各地常飲此酒更屬相宜 諸君賜顧請移玉駕臨本公司選購可也特此佈告 大英一千八百九十九年六月三號 巴智申西疊公司謹啟

瑞典國雪車藍標 頂上庄原牛乳發客



啟者本庄所製牛乳悉選取上等原乳製成并不攙雜糖料且復不生蛆蚋此等牛乳係欲備小孩及病人服食蓋其功能健脾潤肺保精養顏所益甚多故其銷場日盛一日即此已可見其乳質之美蓋此等牛乳雖云製熟入乳而用之者性味與新乳無殊 諸君有欲取討貨辦及英京化學攷究師忌利非所致之批并各報稱揚之說者向本行取討便得至可於附近各埠有願代理售賣此庄牛乳者可向本行相商其在本坡零購者可向新嘉坡藥房 利濟藥房 英國大藥房 冥那藥房及基俄雜貨店內採購便妥特此佈聞 西一千八百九十九年六月七號 獨理代售人墊邦路頭第八號門牌浮禮直力下士富洋行謹啟

鐵廚出賣



啟者本行所售之鐵廚在本坡馳名已久素蒙 各君購用莫不盛稱其妙計此廚之大小共有五種而價甚相宜此鐵廚乃歐洲著名工師所製極為美善本坡所有西人齊智人以及作椒蜜生理諸華商多向本行沽買以為貯銀之用因本行所沽者均用頂上物料製造而成不惟能壯觀瞻並且異常堅固無論火燒盜劫均可無虞

貨美價廉莫此為甚倘 各君有欲購此廚以收藏重寶者可至本行選閱此佈是幸 英一千八百九十八年正月十三號 丕殺呼谷公司即前加珍洋行啟 天

豐源號 輪船開行日期

本號輪船往來各埠船期開列如左在各埠往實叻日期
 由麻六甲往芙蓉每逢禮拜二六日中午十一點鐘開行
 由各埠回實叻之日
 由麻六甲回芙蓉每逢禮拜二五日上午十點鐘開行
 各輪往麻六甲吉隆坡實蘭午 等禮拜五日三點鐘行特此佈

在實叻往麻六甲每逢禮拜一五日下午四點鐘開行
 由芙蓉往吉隆坡每逢禮拜二六日下午六點鐘開行
 由吉隆坡回芙蓉每逢禮拜二四日下午四點鐘開行
 由麻六甲回實叻每逢禮拜二五日下午四點鐘開行

正金鐘標萬蘭池酒發客

司各脫滋補鰵魚肝油



此油潤肺除痰補益氣血又能殺除爛肺之蟲改換穢毒之血消解胃經之積滯舉凡身體瘦弱胃不消化肺經受病憂鬱癆傷房事色傷破金吐血癰癩頑瘡小兒肌肉不長筋骨軟弱等症皆能治之不論男女婦老少無病常服亦能壯旺精神充盈膚革此乃清補而燥滋潤而不膩之聖藥也每服二次每次服三錢至四錢減半服 英京司各脫乳白鰵魚肝油公司謹識

此係司各脫馳名正乳白鰵魚肝油之標頭及其圖式其圖乃係一人背負大鰵魚一尾在標誌乃為真貨 諸君賜顧請認明標誌庶不致悞特此佈聞

星嘉坡莫梁公司代理發售

啓者本公司所督辦正金花鐘標萬蘭池酒久已馳名叻地諸華商均喜用之現已議定與本坡酒公司包辦以應零沽凡 華籍諸君有欲零沽者請至酒公司沽買便得如買成起以便配往外處者仍可至本行沽買至此



酒製造之法精妙異常酒味甚清以之蒸釀者皆為上等之料保無偽充之弊此酒若在本坡沽飲甚屬合宜且價亦甚廉須翁沽用辨明以免魚珠之混

新嘉坡東門外頂上美酒發售
呼殺不坡專膠
峇呼頂家祖辦東
峇呼頂家祖辦東
呼殺不坡專膠
峇呼頂家祖辦東

多以前上有各學如無本行不殺呼峇華字者即為假貨幸勿為之誤買本行有厚望焉 大英一千八百九十八年正月十三號 不殺呼峇即前加珍洋行謹啟

紅首冠仔標萬蘭池酒出售



Bisquit Dubouche & Co.
COGNAC

啓者本公司所製之紅冠仔首標萬蘭池酒馳名已久乃在歐洲名家所製自一千八百一十九年相傳至今已閱八十年之久而其酒有收存數十年方肯出而沽賣蓋者其熟氣概已全消所以 諸君沽飲者均深獎譽現在歐洲一帶各國之人無不飲喜此酒因其氣味清香遠勝於他酒故也是以本行特辦此酒來叻發售自此酒到叻而後凡沽飲者無不盛稱其美且此酒與本坡天氣甚屬合宜諸翁賜顧祈細心辨認紅頭庄及以上所列各票頭并有來士古乙拿模只公司等西字為憑庶免為魚珠之混是所切盼 大英一千八百九十七年二月十二號 不殺呼峇即前加珍洋行謹啟

麥士施蘭打公司告白

啓者茲本公司已在本坡設創分行其行設在上庫花園邊展芝亞里巷即義勃憐佛洋行傍之巷內第八零二號門牌而總公司則設在法國巴黎都城施知勞宜文街另有分行在於英京德京美京及美之紐約等處至本公司所為生理係以布、綢、緞、鞋、布傘、綢傘、紙料及一切新奇器物等為大宗而各該埠合銷貨物亦無不為之採辦出沽且本公司所為生理甚屬公平倘殷商巨賈向本公司賜顧而欲賒取貨物者本公司亦無不樂從至欲向本公司託辦諸貨者可到本行面商或函致巴黎總公司定購亦無不可特此佈聞 西一千八百九十九年三月一號 光緒二十五年正月二十日 麥士施蘭打公司謹啟

新印台灣地圖寄售 啓者茲有新印之臺灣地圖精細異常經緯度數井然不紊所謂羅千里於咫尺者目今台事戰爭未已有正人心所宜亟為攷究者 諸君賜顧請移玉至本館面商可也 本館謹啟

英打電音

○本坡實得力太晤士西報接廿五日英京來電云阿連芝浮里士的議院昨經會議異口同聲請其國家盡力營謀若不
失該國及打蘭士目之國體及其自主之權則可以免動干戈其議又云爭戰一事本屬大傷天和惟我國則必須遵照前與打國所立之約而
行同日來電又云急高羅尼之政府黨人經在急打羽因會同集議欲奏達英皇求請派員詳查打蘭士目加增賦權之事以期免動干戈來電
又云英國度支院使岑花昨在丹里地方宣論英打之事有云英廷經已竭力經營與打國交涉之事莫不至於決裂不圖此事終難克底於成
然其罪咎則實在於打國雖然我英今日則仍力為籌處以期尚可挽回故在本大臣觀之現在英打兩國情形倘打國不肯遵從則我英斷不
能置之度外至我英之為此一事一則緣南非洲教化起見再則為該處政治所關故我英斷不能忽然置之以任打國為所欲為毫無忌憚也
新律舉辦定期 ○廿五日國家憲報云本年增改一千八百九十六年保護婦女律定於西十一月一號舉行等語按此律章乃專
防娼寮弊端起見其律經已編譯華文本報前經刊出今觀憲報所述則此律於九月廿八日即屆舉辦之期矣
售賣炸藥爆竹新章近錄 ○本報前錄售賣炸藥及爆竹等物現已訂有新章及須領取牌照各情查此新章原定於西本年十月一
號舉行故明日即屆開辦之期但聞本坡中西商人等前日曾稟呈國家懇將此律暫展半年俟至西明年四月一號始行開辦此事若能核准
則可以待來年矣

查辦流聞

○前四川總督李鴻帥 召見後奉命馳驛前往奉天查辦事件已見邸抄茲據寓京友人來函知此次鑑帥往奉天係查
辦軍務想於 召見時必瀝陳所見故不數日而即降此 旨也

海軍復振

○上海西字報云中國北洋海軍議復振興迭次向各國定製軍艦其已到者羣聚大沽計帶甲巡洋艦五號兵輪船練習
船各一號減水雷艇數號有見者謂目下雖聲勢已覺赫赫然全軍告成尚須時日也

毆擊教民

○本月二號台灣某村有教民十數人在教堂聚會聲聞村外火警教士林某即遣數人往為赴救迨火熄後數人返教堂
則見日本差數人直登堂中將案上物件翻倒并將各教民亂毆該堂教士立報地方官請其彈壓亦置之不理現聞基隆地面亦有教士夫妻
為人所擊據西報云此等事斷非出自日皇與臺灣總督之意實緣地方官不上體國家所立條約耳然四處搖亂恐由此釀成巨禍也

湘行西教

○漢口友人來函云昔年湘中士氣振厲凡天主耶穌二教從未越洞庭湖以南乃邇來風氣大開福音會堂已建至五十
餘處入教者實繁有徒惟聞美國聖公會及法國天主教尚未暢行也

川匪解散

○四川十數年前舊有燈花教匪茲聞江津合江與貴州仁懷縣連界地方復有該教匪黨煽惑居民茲由合江縣飭
差往捕已四散無蹤矣距崇寧縣城十餘里有匪一股聚眾至數千人之多劫掠場鎮業經陳大令鼎勦稟請大吏撥兵剿辦大足縣匪首王十
萬張桂山等糾集匪黨多人欲飲余蠻子故智約期起事旋經官軍剿辦王十萬已被壽字營拿獲正法及有余少卿者余蠻子姪也亦擬聚眾
謀毀教堂為周觀察懸賞購獲解往重慶訊實於七月初五日正法

女子殺賊

○港報云廣東順德有某氏婦者貧家女也年在花風之後頗有姿首以貧而受雇於人日前與人代送禮物肩挑兩匣行
經古耶鄉外其時夕陽西墜暮色蒼茫忽有一匪突如其來攔途截劫婦大聲疾呼莫行道者施救奈行人絕少無有聞者匪遂先將兩匣啟視
惟有食物數盒殊不足以供賊囊匪乃奪其首飾觀其上衣惟所值仍有限賊心不足復欲褫其下衣婦跪地求饒賊仍不允婦忽生一計曰我
乃女子遠露下體於我固屬可羞於君亦為不利盍請君面向東方當自脫下衣相贈彼此兩便亦何不可賊笑從之總轉面婦即乘其不意將
挑匣之担竿盡力作當頭棒喝匪以一弱女子未及防備遂為所算即昏倒於地婦再亂擊之恰中其腦匪奄奄一息不復能動婦倉惶而歸告
之鄉民羣往察看則見匪已斃矣搜其身上有洋槍一管利刃一柄鄉民遂借婦報知局紳稟稟驗明存案此前十月十八日事也賊不死於邏捕
而死於弱女子此殆天奪其魄歟抑亦婦之智且勇耳

警者多能

○佛氏以人身中有六賊眼其一焉以為遊目所及其心或紛心紛則業障故警者學業恒過於常人師曠首左而外如明
詩小傳載唐汝詢五歲失明父兄教之誦讀竟能通經史注唐律援摠該博歎為一代異才豈非無目心專之故耶茲西報所言足相證也英京
有一警者善製眼鏡少花近視無一錯謬藝冠儕輩故購者日及門而彼之周旋應接亦無異常人又一人雙目不見已四十年在倫敦信局當
派各鄉信之職三十餘年從役以來無或失誤去年方以老辭工又富室某甲廿五歲喪男後狗遊獸夫既而倦鳥思還兒能將各國山川風土
一一筆之於書刊而行世見者無不拜服蓋其詞之華其學之博居然可與巨儒頌頌頌頌頌頌頌頌頌頌頌頌頌頌頌頌頌頌頌頌頌頌頌頌頌頌頌頌
中指揮各執事何處開火坑何處留餘路與火勢之如何放水之方位既暇且整井然有法同事中每自謂不及又一警者亦美國人也善造手
琴嘗與人相賭拆一琴其機輪共二百九十五件混而亂之限三點鐘彼果能照舊湊合之音韻清亮且能造鐘鏢因修某禮拜堂鐘而得名放
鐘之處高一百八十五尺彼於數日間補破絢新完好如故行度甚准見者嘆異又有善騎馬者雖盲而拘勒控縱皆不逾法曾與人賽馬其地
作員式令人持一鈴於迴旋處聞鈴轉輟不盲者反輸之嘗引一不知路者過他省同行數日人竟不知其盲到後言及細辨之始大笑緣其睡
盲而目不閉故也平日每自御車出遊並無覆車踐人等患又與人鬪荷蘭牌其所動作俱如不盲者又有承造橋梁修道路諸工亦盲人也初

則親自力作後頗得餘資指使工役皆有法有則蓋其目雖盲而心未嘗盲故失明四十餘年來皆藉此工為衣食政府以其工精勝似他人故恒使承造焉夫譬而著書尚不為奇而精於手藝可謂奇矣誰謂今人不如古人哉

鳥門紀異 ○風懷交錯之淮河水濱一日有鴉鵲數千飛鳴爭鬪鴉大敗死於水者數百於是羣鴉向天而鳴一如呼救之狀忽西北來巨鶴一展翅間連傷數百鴉長揚而去羣鴉亦隨之飛不知主何祥異惟查泗洲志載昔漢景帝三年曾有白頸鳥與黑鳥羣鬪於泗水之上白頸鳥墮水死者數千與此事頗相類也

往事重提 ○湖北有馬茂才者工刀筆無惡不作亦且無錢不取晚年積貲頗厚生二子相繼入泮于是人皆呼為大馬小馬茂才死大馬繼其業恣淫無忌鄉鄰俱為髮指大馬有繼母及女一日因某廟演劇繼母携孫女往觀未謀於大馬適大馬亦接踵而往臺側有少年不知大馬在內指其女而告人曰彼年甫及笄明眸皓齒顧影生姿者即某某女也伊父縱淫將來報必在此大馬聞言懊怒立召其女還家繼母亦隨歸甫入門即譴責其女學足交施繼母力為護救大馬反手誤將繼母推於階下即時昏暈越五日而亡未幾與二馬拆產所遺家產大馬任意恣取小馬心不能平偶有後言大馬即欲用武小馬因以繼母死狀訟之於官由府縣以至督撫繼及京控卒以案情重大傷無實驗未成定讞所有當時療傷巫醫及戚族作證之斃於獄中者不一其人此十年前事也近小馬聞鄂撫于中丞下車數月宿案一清故又擊轅泣訴中丞已許提審想有水落石出之時也

被騙報緝 ○福清人鄭嘉於廿五日到梧槽捕房報稱在梧槽路開設福茂興號米粉店十二日有閩人某甲到店購買米粉一十一担三十七斤值銀六十八元四角四分因携有福順美號之印單前來出賃并云該店在加籠路六英里之處余信以為然將貨給之至廿五早欲往收銀詎至加籠路六英里一帶查無該店之號始知被甲所騙至甲之名雖不能知惟其面貌則余尚能認識乞代查緝歸案云云

命案詳臬 ○實籠剛路傍佛地方潮人陳亞強被人殺害一案業於廿四廿五廿六等連日在巡理府堂集訊經左堂胡太守提到兇手潮人陸魏延穆拉油人詩憐及一切証供等詳加研訊畢以命案重大判詳臬堂核奪各被告均不准取保以昭慎重

施放烟火屆期 ○前報為基利公墜定於廿六晚在直落亞逸海傍施放烟火一事現計此舉今已屆期本晚若得天氣晴明則其興會當殊不淺也

險遭失竊 ○潮人黃某偕其妻子住居梧槽巷內第一百四十六號門牌頗有所餘廿五夜約二點鐘時黃從夢中驚覺忽聞樓枋聲響急披衣起視則前樓之土油燈燐然尚明見有偷兒竊取小箱一具正由前樓欲下黃急近前欲將該匪掩執詎反被匪將黃推倒即棄其箱由窓而遁迨黃掙起則匪已不知去向黃向窓門查看則見有長竿一枝倚於窓外有若梯然始知匪固早置此物於斯以為逃遁計也

失表報緝 ○有某西人向在土庫吉寧街設肆售賣鐘表為業廿四夜忽被匪人入店竊去時表九十枚之多共值銀六百一十元當由失主赴案報聞請為代緝矣

廿五日晚堂公案 ○廿五日巡理府提訊竹脚差館第四百二十號一書穆拉油差直刺疊及三百一十號吉寧差加打馬渣盧矢誓詞之案據原告葡人卑士打拿及俄棉士二人供稱該差前日將其誣告謂余兩人有拒捕縱犯等情此案於十四日由巡理府勿嘉兩太守會訊以余兩人為無罪今余等情有不甘故特反控該差於案云云府尊訊畢命將案展至廿八日再訊○廿六日麻六甲捕房第四百四十一號巡差控告叻產閩人謝德泉於案據稱廿三早八點半鐘謝忽無故闖入捕房余近前查問何事謝不答強欲入內余阻之詎謝竟行兇將余毆打并將差帽搶去拋擲於地余乃將謝拘獲押到一號捕房經總差力申查問一次將謝送案云云被告則延請利禮狀師代訴據謝稱廿三早有人向余報知余友被差所捕余因前往捕房查問是否詎為該差所阻余因與其辯論反被該差毆打至其差帽乃係伊自己棄於地下以圖入余之罪但余生長本坡頗知國法巡差乃為國家辦事之人安敢將其毆打因求府尊詳察云云勿嘉兩太守會訊畢以被告之詞較為可信因判謝為無罪將其釋放

廿六日早堂公案 ○本日早巡理府陸堂決獄據第二百八十六號及六百二十六號兩暗差赴案稟稱西醫抱汝於廿四晚在商務公所開談因失去金表及練各一件值銀二百元爰將該公所之工役穆拉油人亞末拘獲命余執解於案惟尚未獲原贓云云府尊提訊一次命限至廿八日再訊○閩人林俊控告同籍人許九槍案據稱向以縫衣為業念四晚十點鐘時道經賭間口街被許槍去暹巾一條值銀三元二角余鳴捕時有第三百零七號巡差聞聲追趕至澳門街始得將許拿獲送案云云惟許則訴稱余亦託業縫工與林相識近緣有隙故被林插匪圖害云云府尊訊問否有干証許答以時在深夜並無証人府尊因判罰許銀十元○第三百五十五號巡差控告閩人陳志茂於案據稱廿五早在舊巴剎前街當值見陳挑鴨兩籠不意籠小鴨多以至自相踐踏壓死三頭實屬有違例禁等語府尊訊畢判罰陳銀五元○第四百五十五號一書差帶同三百八十三號巡差在一號捕房轄下拘獲華小販十四名送案皆為塞路等小事府尊訊畢判各罰銀五角

京報選錄 ○頭品頂戴湖南巡撫臣俞廉三跪 奏為恭報五月分糧價及地方雨水情形仰祈 聖鑒事竊照湖南省本年四月分市糧價值並雨水情形業經臣恭摺 奏報在案茲據布政使錫良查明五月分通省各項糧價開單彙報前來臣逐加查核長沙等十八府州

市糧價值並雨水情形業經臣恭摺 奏報在案茲據布政使錫良查明五月分通省各項糧價開單彙報前來臣逐加查核長沙等十八府州

市糧價值並雨水情形業經臣恭摺 奏報在案茲據布政使錫良查明五月分通省各項糧價開單彙報前來臣逐加查核長沙等十八府州

市糧價值並雨水情形業經臣恭摺 奏報在案茲據布政使錫良查明五月分通省各項糧價開單彙報前來臣逐加查核長沙等十八府州

願屬米糧價值較上月稍增或與上月同豆麥各價俱無增減省城及各屬地方晴雨調勻早稻將近黃熟中晚二稻漸次含苞結實雜糧蔬菜均皆暢茂民情亦稱安謐惟衡山來陽縣縣陽新化沅陵等縣各於四月二十一二十三等日大雨如注山水陡發沿溪濱河田地房屋多被衝毀又湘陰巴陵華容澧州安鄉等州縣亦因五月十三四等日江湖二水同時並漲宣洩不及致將低窪堤垸湖田沖潰漫淹惟衡山來陽邵陽沅陵四縣人口間有損傷其餘州縣俱未傷斃人口臣據各該州縣先後稟報當即批飭查明被災戶口妥籌撫恤並將加衝沙壓田地趕緊挑復及將堤垸潰口堵塞設法疏消乘時補種以冀有秋除俟秋後查勘是否不致成災及成災輕重分別照例辦理外理合恭摺具奏並繕價清單敬呈 御覽伏乞 皇太后 皇上聖鑒 奏奉 硃批知道了即著督飭各該州縣查明被災輕重妥籌撫恤並設法疏消積水補種晚禾以冀有秋欽此○俞廉三片 再據總理湖南善後軍餉使錫良等詳准湖南永州鎮總兵熊鐵生咨稱招募勁字新軍四營當於光緒二十五年三月初旬選派管帶各員弁分赴衡永一帶分途挑選一律募齊管帶並將信字中旗一旗勇丁三百六十名歸併勁字新軍分派合成二千名於四月初一日成軍編成勁字前後左右四營以幫統調署湖南長沙協副將松煜兼帶前營補用副將係高望管帶左營補用副將傅連陞管帶右營補用參將楊定同管帶後營均駐省城對河之營盤嶺認真操演該軍每營比威信各旗人數較多所有薪糧等項暫照威信新軍做湖北護軍營章程核算支給將來如有必需變通之處另詳立案等情詳請 奏咨前來查該軍到任後經臣親往查驗選定勇丁均屬樸壯惟多來自田間訓練一切較之曾經入伍者不無稍遲時日均令先練技勇次演陣法楚軍向以剽疾制勝西法則以持重為長兼習而令通之庶幾皆歸實弊該營現紮地方與省城犄角一河之隔相距甚近臣可不時親往校閱督操勿任稍有曠弛以期得力除咨戶兵二部查照外謹附片具 奏伏乞 聖鑒 奏奉 硃批知道了著即督飭認真訓練隨時親往校閱毋任稍涉曠弛欽此

賞格高懸 ○立賞帖人十八溪墩泰隆號自數年前用有夥伴一名陳友創在店中專司收賬之任歷來無異不料近來突起狼心胆敢將賬項侵吞正在稽查核對而陳友創恐事敗露即於廿二日逃遁不敢歸店著着夥伴遍尋無踪業已報明玻璃存案用特佈告通知倘有明知此人住址何處請到徽號說明即邀同署差前往捕獲如得其人願謝花紅銀一百元立帖是實決不食言

光緒貳拾伍年捌月廿陸日 立賞帖人十八溪墩泰隆號謹白

承股聲明 ○敬啟者新嘉坡吊橋頭門牌第二十二號源成順米店生理原係顏承成顏振峰顏承炭等合夥同造於光緒丁酉年四月廿一日開張茲因顏承成于己亥年八月初四日已歸道山由伊掛砂人得里洋行東主將源成順生理於初四日截止全盤結算妥請到公親梁源財顏石角二翁駕臨秉公將源成順生理一概會算明白其顏承成所應得股份概歸顏振峰承受他日源成順號生理盈虧概與退股人已故顏承成及其掛砂人無涉特此聲明

光緒廿五年八月廿四日 源成順顏振峰謹啟

承頂聲明 ○啟者小坡美芝律第二百六十二號門牌捷成號雜貨店東現已志圖別業願將該店生理項與徐針承受定於九月初一日交易任從徐針將店改號開張倘捷成號有欠到各行之賬限以一禮拜內前來對明逾期不來是為自誤日後該店生理盈虧以及一切事宜概與捷成號舊人無涉先此聲明免滋後論

大清光緒貳拾伍年捌月廿四日 承頂人徐針謹啟

聲明書號告白 ○啟者本號向用瑞泰傳音之印一顆於西本年啤不哇里月九號業經遺失今特再行訂定自本日為始凡有寄信以及支取銀物并開單者務須畫英字林蘭公司之號方能准憑荷單信祇蓋印章而無畫英字林蘭公司之號則概均無坐額合此佈告以免後論

光緒廿五年八月廿三日 林蘭公司瑞泰號啟

- 黃字第三號簿捐辦瓊州平耀芳名錄 ○茲將黃字第三號簿何運昌王永宜兩翁經手各善翁捐款芳名列左
- | | | | | | | | | | | | | | | | | | | | | | | | | | | | | | | | | | | | | | | | | |
|---------|------------|------------|------------|------------|------------|------------|------------|------------|------------|------------|-----------|-----------|-----------|----------|----------|------------|------------|------------|------------|------------|------------|------------|------------|------------|------------|------------|------------|------------|------------|------------|------------|------------|------------|------------|------------|------------|--------------|------------|------------|------------------|
| 銀三十元零六角 | 潘子清捐二十元零四角 | 韓經豐捐銀十元零二角 | 無名氏捐銀十元零二角 | 林熙輔捐銀十元零二角 | 鍾啓賢捐銀十元零二角 | 江運朝捐銀十元零二角 | 韓交彝捐銀十元零二角 | 覃鳳興捐銀十元零二角 | 鄭記捐題銀十元零二角 | 符開子捐銀十元零二角 | 黃大俊捐銀五元一角 | 龍道富捐銀五元一角 | 華利號捐銀五元一角 | 曾毓熙捐五元一角 | 王慎簡捐五元一角 | 張文恩題捐銀五元一角 | 陳運昌捐題銀五元一角 | 潘光和捐題銀五元一角 | 吳春勝捐銀三元零六角 | 鄭清泉捐銀二元五角半 | 劉炎燮捐銀二元五角半 | 李欽翁捐銀二元五角半 | 吳乾鴻捐銀二元五角半 | 張青雲捐銀二元五角半 | 林鴻秀捐銀二元五角半 | 劉順和捐銀二元五角半 | 曾芳結捐銀二元五角半 | 何大禮捐銀二元五角半 | 邢獻軒捐銀二元五角半 | 許萬全捐銀二元五角半 | 符福忠捐銀二元五角半 | 王蓮珊捐銀二元零四占 | 翁拔英捐銀二元零四占 | 周克輝捐銀二元零四占 | 周成猷捐銀二元零四占 | 鄭蘭瑤捐銀二元零四占 | 林樹瑤捐銀一元二角七仙半 | 馬濟添捐銀一元零二仙 | 陳家爵捐銀一元零二仙 | 以上共捐銀貳百三十三元零七占五半 |
|---------|------------|------------|------------|------------|------------|------------|------------|------------|------------|------------|-----------|-----------|-----------|----------|----------|------------|------------|------------|------------|------------|------------|------------|------------|------------|------------|------------|------------|------------|------------|------------|------------|------------|------------|------------|------------|------------|--------------|------------|------------|------------------|
- 大清光緒二十五年八月廿一日 瓊州平耀總理等公啟