

大清光緒廿五年

本館新開除禮拜外每日出報一  
紙外埠均可函致本館取  
閱如外埠閱報加寄費不  
也除日本英德法各國外  
惜工本從英德法各國採  
紙各機器以待與英德法  
刊印書籍單件並有英德  
西人活字及各式花邊等  
西文字均能刊印並精工  
印字大小機器均用精工刊

第五千三百二十二號

# 報叻

(號七第牌門口虱巴舊在設開館本)

印工緻絕倫並延有文士書  
寫各種文字現由上海購到  
各種書籍出售其書目另行  
刊佈所有各項甚相宜再  
本館所登各項原稿亦須無  
世道人心者附登其亦須無  
礙於人而後始錄其有謾罵  
成文以及支離費解者概不  
登錄更須寫真爵里而後敢  
將原稿收回也本館謹白

每張售錢五文 告白每張售錢五文 仙查字每日常白告偶五張每售錢五文 大英一千八百九十九年八月十七號拜四 (四拜號七十月八年九十九百八千一英大)

和緩再生 ○儒醫陳紫波先生今之盧扁也品端學粹技擅岐黃客歲買於叻中寄寓十八間後  
裕和布店人素仰其醫術多求診治活人甚眾今春家慈偶患癩病失於調治即變癩豚漸而反胃噎膈寒  
厥諸壞病次第而見中西名醫盡皆束手舉室徬徨聞友人談及 先生醫學精純究心靈素久探石室  
蘭臺之秘而治病尤得長沙心法非承家技曷方書者所能望其肩背余聞是說即求診治 而先生論病  
如見刀圭數劑即獲奇功今已得慶霍然喜占勿藥信乎先生之技可謂照徹洞垣矣且先生醫品甚端其  
治病也并不向人苛求惟以博施濟眾為志仁人利溥 先生有焉蓋先生固儒而醫者故非尋常可比也  
余承 大德報答無從爰畧其醫治家慈一事附錄報中俾求醫者知所趨向而已若云為報則固非先生  
之志抑亦豈奈之志也哉 光緒廿五年七月初九日 十八溪壩萬成順號沈雲石敬頌

招僱花傭 ○啓者茲有人託覓花傭一名其人須熟悉種植花木等事方能合用又欲僱用園丁  
一名以上兩人均須不吸洋烟者方合如有欲承斯之者請至本館面商可也此佈 本館謹白

添請採訪人告白 ○啓者本館近擬添請採訪人一名其人須熟悉本坡各事宜及通方言并須  
畧諳華文方能合用 諸君願承斯之請至本館面商可也 本館謹啟

## 論中國急宜復封建與日本異勢

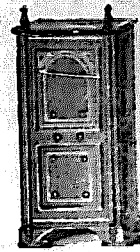
中國大勢自甲午以來外侮迭乘岌岌然不可終日於是朝野之人稍具知識者莫不研衡時勢苦思焦慮  
圖變法而策自強至致其所以抵掌而談嘉謀入告者曰學堂曰鐵路曰開礦曰理財曰練水陸軍曰改官  
制曰興商務曰創製造與乎聲光電化諸學千策百計不外於此夫此固歐美之良法諸國行之以致富強  
我中國言變法者行數十年雖未能學歐美之良法一一仿而行之然所既仿行者非止二三也顧何以卒  
不能振非徒自強無望而岌岌者且馴致此不可終日之勢其故何哉聞嘗反覆古今綜覽中外而知本原  
之問有未立者一切良法所由無效也本原為何曰復封建溯自周封五等以褒有德以尊賢勞使之相維  
相繫以輔衛王室故周之享國且八百年秦興以霸術取天下有鑒於戰國之紛爭兼井之不易也因開阡  
陌墮名城而廢封建二世以亡劉漢幅起序二等之爵以封劉氏及有功者用能鎮撫四海承衛天子其有  
淫亂不軌殞身亡國者則非其人之故不得為封建病也故漢祚於三代後為獨長魏晉以還徒有名號如  
儀羊焉而篡奪競發良可慨歎沿及唐代雖無封建之名而藩鎮分布權均王侯即其後不免於跋扈僭妄  
之弊然銷奸究平大難其為功於社稷者亦復不少故唐之享國遠出於魏晉六朝之上逮夫趙宋未能及  
此終其世武功無足稱者金兵之來望風潰敗莫能捍禦卒成南渡之禍以即於亡元人入主中夏百度草  
創固不足道我 朝開國以來設三藩然其人皆猛犁悍將旋以叛逆國除論者咸咎封建遂不復設顧吾  
嘗考古今之謀封建者非曰尾大不掉即曰強幹弱枝嗟乎為此論者非迂腐之見即雜霸之圖而決非聖  
神首出大公無我不以天下為私有者所肯出也夫即曰尾大杖強足以為害亦慎選其人善為制度以期  
無害焉斯可矣况尾即大猶一體也枝即強猶同根也於內即有不便而於外猶足以為衛也奈之何大者  
所之強者削之而貽因噎廢食之譏哉且吾觀今之中國封建之事尤不可一日緩也蓋今之中國幅員之  
廣遠邁前古其山川之遼闊人民之散處電汽舟車未能遍及聲氣不通知識蔽塞加以官吏之委靡弊習  
之錮積即有改革斷難通行而且伏莽遍地強鄰環伺每有兵事倉猝無措譬如久病之人已成癱瘓血脈  
沮滯骨節不靈必非尋常藥物之所能愈其或操之太猛則積弱之餘且慮潰敗此有醫國手者所宜細揣  
而行也

## 諭旨恭錄

○六月二十三日奉 上諭前因江蘇候補道沈敦和聲名惡劣當經諭令剛毅查辦  
茲據覆奏江蘇候補道沈敦和貪婪巧詐營私妄為既據該大臣確查均有實據沈敦和着即行革職發往  
軍台効力贖罪即着劉坤一德壽迅速派員押解起程毋任延宕該部知道欽此○同日奉 旨載澤振徐  
琪現在請假所有派出廿五廿六日聽戲着即撤下欽此○同日奉 上諭剛毅等奏整頓釐捐及酌裁關  
稅鹽務留餘並裁併局所一摺前因籌備餉需亟應剔除弊竇特派剛毅前往江南切實查辦茲據該尚書

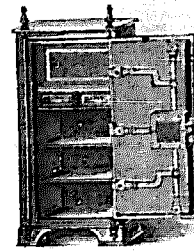
已亥七月十一日

馳名鐵廚發售



嘗思養生之道所最要者則惟數簿其次則惟銀兩然必須有以善藏始無意外此本行鐵廚所以為諸翁之所共賞也啟者本行所賣之鐵廚久已馳名於東方一帶而於叻坡則聲名尤著至本行購買此等鐵廚已有三十年之久其製甚為堅固保能避火且其鑰匙甚妙斷非盜賊等所能開計其廚全身均用鐵製成並無雜以木料且諸廚自前至今均為一式堅固耐用有優劣之分至於各廚大小不一而價值則約一百元至四百元凡用之者可保其不礙

焚燒即火災亦無所損本行之鐵廚實為叻坡諸華商所喜購而本行每年所沽亦殊不鮮茲特為之錄佈倘臨選購為盼 大英一千八百九十八年正月一號 大清光緒二十三年十二月十八日

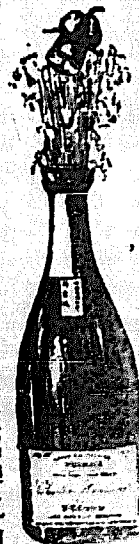


諸君有惠顧者祈即玉售

明嗎也洋行謹啟

三品出品

啟者本行督辦歐洲馳名三品洋酒來叻發售其酒係白頭款式發售有年沽飲諸君莫不稱其香美奈近有無恥之徒假冒本庄三品酒款式以圖魚目混珠情殊可恨嗣後諸君購



買本行白頭三品酒者請細認本號招牌之內有小紙包頭註明華字新嘉坡明嗎也公司者始真若無此字樣即屬偽冒請為細認特此佈告 大英一千八百九十八年正月一號 明嗎也洋行謹啟

烏蜜酒發賣 密酒出賣



啟者本行向由英國督辦各種美酒來叻發售久已遐邇馳名茲復由英新辦到頭爾士斗雲字號之狗頭票烏蜜酒到叻應沽此酒香美異常不惟飲之可口且能保養精神調和血氣常飲令人不生疾病誠酒國中上品也諸君光顧應細看以上所列之狗頭標庶不致誤且價甚相宜倘諸君有欲酷飲者請至本行取用可也此佈 英一千八百九十八年正月一號 光緒廿三年十二月十八日 明嗎也洋行謹啟

敬啟者茲本公司親由法國督辦頂上好萬蘭池酒來叻發售其酒清香濃郁醇厚異常飲之誠可令人長血氣壯筋骨悅顏色妙美無窮今市上所有萬蘭池酒無有能出其右者誠佐饌中妙品也酒惟本公司一家沽出餘無別家出售 諸君光顧請細認蜂窠標頭為記並細辨香味方不致誤價甚相宜倘有劉伶之癖者祈早至 惠臨購買是幸 大英一千八百九十八年正月一號 光緒廿三年十二月十八日 明嗎也洋行謹啟

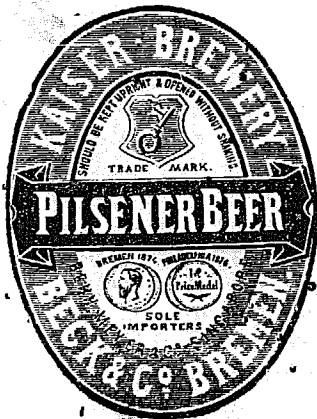


新到美國椅發售

啟者本館新到花旗椅五十羅申價甚相宜計分數等每羅申價由十三元至二十五元 諸君有欲採辦者祈到本館觀看可也 大英一千八百九十九年正月十九號 巴越館主啟



啟者茲本行由歐洲辦到上等蜜酒來叻發售其酒甚佳茲將標頭印出 諸君光顧所為細認免致有誤近聞有無恥之徒假冒本行鎖匙標飲希圖魚目混珠最堪痛恨今本行再行核定於酒樽木枳內加鐵烙鎖匙形以示分別倘諸君有知何人假冒請到本行報明即謝花紅銀二百大元經官訊定即能給發斷不食言再此酒不能販往 加勝巴 三寶瓏 泗里末 望加錫 檳榔嶼 日裡等處其他埠均能運往並此佈聞 大英一千八百九十八年正月一號 光緒廿三年十二月十八日 明嗎也洋行謹啟



嗎也火船開行日期 ○啟者本號茲有新造輪船一艘名曰嗎也堪載萬餘担堅固快捷茲常行定期每逢禮拜二動輪前往文島巨港等埠倘 諸商有欲配貨及搭客者請到利亞美刺實得力門牌第九號即法國西蘭郵船公司對面本號相酌便安并有一號二號房位格外潔淨及有大艙位席闊伙食茶水公司俱足價甚相宜特此佈 聞 光緒二十五年七月初七日 福盛號謹啟

園則批 ○啟者茲有園坵一所大計百餘畝坐落武吉智馬路傍距坡有二英里之遙園內種有椰樹及榴連望吃諸菓并有地可種菜蔬及小屋多間可收稅項其地用以種靛甚屬合宜又地段一區坐落柑仔園內大有六十餘畝葛地內種有菓木甚繁并有餘地可資種菜又地一區坐落淡申路大水池直上菜市之流水坑地方大有六十餘畝葛地已畧栽菓木復經人於此種靛及菜蔬等物茲該業主欲將各地招人承批或以一年為期或以二三年為期均從其便 諸君有欲承批此地者祈至本館面商一切可也 本館代啟

憲 大英欽命新嘉坡輔政使司 為招人投票事照得本國家現有工役欲招人入票承充為此示仰商民人等一體知悉汝等有欲承充是役者可於西一千八百九十九年烏兀月二十三號即華七月十八日以前入票投交本署以憑選擇其所作之工 係在山我嶼建造土人病房一所

示 如欲知其詳細情形及圖式者除禮拜外每日由上午十點鐘起至下午四點鐘止均可至營造司署向其大才副查詢凡投票者其票外必須寫明投交本署充當某項工程字樣並須向營造司署大才副取討印便之票照式填寫方能合用至於棄取之權任由國家裁奪各宜踴躍慎毋觀望特示 大英一千八百九十九年八月十號 光緒廿五年七月初五日 示 示知俾得補呈 本館謹啟

是幸 本館告白 ○啟者本報向於每日早晨分送本坡 各寶號有賜閱本報者如有漏送之處懇即前來通知或惠函 本館謹啟

醫 啟者余久患內傷痰火之症已閱年餘中外名醫延請甚眾迄無所效嗣聞源順街源成興號內 昌金鑑先生素精醫學因延診治刀圭甫奏即獲神效治之匝月竟應霍然神乎先生之技洵可謂三折其肱矣余受 先生之德無以為報爰述數言附登報牘亦聊以誌感荷弗諼之意云爾 小坡豐隆號游錦理謹啟 光緒廿五年七月初二日 君賜教請所屆玉價甚從廉此佈 寓老巴剎勞民申律第八十八號門牌 光緒廿五年五月初八日 烏我哇利八郎謹白 丑

金雞鐵樹補功藥酒 啟者此藥酒由德國 皇家大醫生專心博考知有金雞鐵樹產自德國壽如松柏之年採其萌兼配提神益氣靈芝釀造而成昔年曾經呈送美 國英國法國奧國俄國及天下諸大邦統計由各國皇家大醫士三百餘名考驗獎賜手書共三百餘緘純係稱贊此酒之功治男女氣弱血虧精神困倦筋骨痠痛不思飲食胃口呆滯頭眩眼花心驚恍惚夜不成寐腎虧失調小便淋瀝如飯湯等症長寒發冷瘧症以及婦科月經失調或臨經腹痛病人愈後欠補有疾無疾皆可酌量而飲大能益精補髓更能治陽痿難舉之疾婦人飲之能令溫和子宮養顏肥體永無疾病相侵本局開創經三十餘載歷來不惜資本盡心製煉藥水藥油藥酒丹膏丸散屢試屢驗而德君醫生保赤存心無論內外新奇難症請臨診視藥到春回貧者不過索回藥費概免謝儀倘蒙惠顧祈到本藥房選沾自當格外從廉此佈 光緒貳拾伍年七月初四日 新嘉坡土庫街德國神農大藥房謹啟



日本畫相

啟者生在大日本帝國高等美術學堂精研刻苦曾于數年前卒業繪事邇來漫遊天下據遵油漆畫水彩畫墨畫之法則畫面相風景花鳥等之繪精練諳熟此次來叻出所學以問世兼集志繪之士欲授生特得之妙今既已有數名及門弟專心精勵 諸君賜教請所屆玉價甚從廉此佈 寓老巴剎勞民申律第八十八號門牌 光緒廿五年五月初八日 烏我哇利八郎謹白 丑

麥士施蘭打公司告白 啟者茲本公司已在本坡設創分行其行設在土庫花園邊展芝亞里巷即義勃憐佛洋行傍之巷內第八零二號門牌而總公司則設在法國巴黎都城施知勞宜文街另有分行在於英京德京藥京及美之紐約等處至本公司所為生理係以布疋綢緞 鞋 布傘 綢傘 紙料及一切新奇器物等為大宗而各該埠合銷貨物亦無不為之採辦出沽且本公司所為生理甚屬公平倘殷商巨賈向本公司賜顧而欲驗取貨物者本公司亦無不樂從至欲向本公司託辦諸貨者可到本行面商或函致巴黎總公司定購亦無不可特此佈聞 西一千八百九十九年三月一號 光緒二十五年正月二十日 麥士施蘭打公司謹啟 幽

**司各脫滋補鰵魚肝油**



此油潤肺除痰補益氣血又能殺除癆瘵之毒改換穢毒之血消解胃經之積滯舉凡身體瘦弱胃不消化肺經受病憂鬱傷房事色傷破金吐血癆瘵頑瘡小兒肌肉不長筋骨軟弱等症皆能治之不論男女婦老少無病常服亦能壯旺精神充盈膚革此乃清補而不燥滋潤而不膩之聖藥也每日服三次每次服三錢至四錢小兒減半服食 英京司各脫乳白鰵魚肝油公司謹識

此係司各脫馳名乳白鰵魚肝油之標頭及其圖式其圖乃係一人背負大鰵魚一尾自此標頭乃為真貨 諸君賜顧請認明標誌庶不致誤特此佈聞

星嘉坡總代理 發售

此係司各脫馳名正乳白鰵魚肝油之標頭及其圖式其圖乃係一人背負大鰵魚一尾有此標誌乃為真貨 諸君賜顧請認明標誌庶不致誤特此佈聞

大英一千八百九十九年二月二十一號  
大清光緒廿五年正月十二日  
代理發售處新嘉坡絲絲街得力門牌第一號慕娘公司

**納憐省不里奧司公險信燭火及**

啟者茲本協發公司股東鍾存欽現承納憐省不里奧德性命及火燭保險公司之命在於本坡代理該公司之年壽保險以及火燭保險等事該公司係於一千八百廿四年創設計集本資一百五十萬磅早已天下馳名 諸仕商有欲保其年壽以及火險者移駕臨本公司面商至於保費一切均與各家相同并無苛索特此佈聞

大英一千八百九十九年七月十號  
告協發公司鍾存欽謹啟

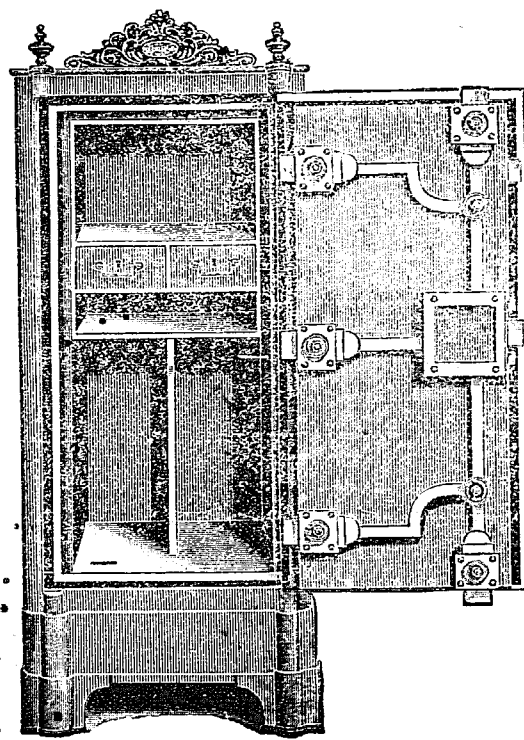
**瑞典國雪車藍標 頂上原庄牛乳發客**



啟者本庄所製牛乳悉選取上等原乳製成并不攪雜糖料且復不生蛆蚋此等牛乳係欲備小孩及病人服食蓋其功能健脾潤肺葆精養顏所益甚多故其銷場日盛一日即此已可見其乳質之美蓋此等牛乳雖云製熟入乳而用之者性味與新乳無殊 諸君有欲取討實辦及英京化學攷究師忌利非所攷之批并各報稱揚之說者向本行取討便得至可於附近各埠有顯代理售賣此庄牛乳者可向本行相商其在本坡零購者可向新嘉坡藥房 利濟藥房 英國大藥房 冥那藥房及俄雜貨店內採購便安特此佈聞

西一千八百九十九年六月七號

**鐵廚出賣**



啟者本行所售之鐵廚在本坡馳名已久素蒙 各君購用莫不盛稱其妙計此廚之大小共有五種而價甚相宜此鐵廚乃歐洲著名工師所製極為美善本坡所有西人齊智人以及作椒蜜生理諸華商多向本行沽買以為貯銀之用因本行所沽者均用頂上物料製造而成不惟能壯觀瞻並且異常堅固無論火燒盜劫均可無虞

貨美價廉莫此為甚倘 各君有欲購此廚以收藏重寶者可至本行選閱此佈是幸

英一千八百九十八年正月十三號 丕殺呼答公司即前加珍洋行啟

**豐源號**

本號輪船往來各埠開列如左 在各埠往實日期

由麻六甲往芙蓉每逢禮拜二六日中午十一點鐘開行

由各埠回實日期

由麻六甲回芙蓉每逢禮拜二五日上午十點鐘開行

由芙蓉往吉隆坡每逢禮拜二四日下午四點鐘開行

由芙蓉往吉隆坡每逢禮拜二四日下午四點鐘開行

由麻六甲回實日期每逢禮拜二五日下午四點鐘開行

獨理代售人墊邦路頭第八號門牌浮禮直力下士富洋行謹啟

各埠往實日期

由麻六甲回實日期每逢禮拜二五日上午十點鐘開行

由芙蓉往吉隆坡每逢禮拜二四日下午四點鐘開行

由芙蓉往吉隆坡每逢禮拜二四日下午四點鐘開行

由麻六甲回實日期每逢禮拜二五日下午四點鐘開行

豐源號謹啟

懷珍狀師代理荷蘭認務告白 ○啟者茲有荷蘭狀師懷珍君抵叻在於本坡創設寫字樓與人代理南洋荷屬各地一切案情凡屬地諸君若有案件與荷屬之人交涉者大而命盜訟案以至錢債虧逃一切轉轄諸事以及造字訂約等項均能代理蓋懷君於加勝吧泗水三寶瓏 望加錫 巴東等處均有同伴分駐料理凡諸案件可以無庸本人親往實訊即將此案掛抄懷君自能無誤其力與娘打字相同諸君賜教請至末打厘路第六號號門牌相商可也特此佈聞 光緒二十五年二月廿五日 一三 集文齋林米達 李長辰司啟

**多惹士號 頂上 白漆 發售**

啟者本行現由歐洲多惹士著名工廠寄到所製之頂上白漆發售此等漆料較諸各家所製之極品白漆未嘗稍遜荷蒙英國皇家及素著聲望之製造家并本坡各船澳時常購用莫不盛稱其妙因其物料既精製作既善而價值復廉故也 諸君有欲購買大起者可至本號駐坡代理人巴智申西疊洋行選購如係購買零星者則至本坡中西各索路店均可 諸君光顧請認多惹士字號方不致誤特此佈聞 大英一千八百九十九年六月三號 巴智申西疊公司謹啟

**頂上 著名 威實 基酒 發售**

啟者本行現承歐洲赫赫著名酒廠之命為駐叻代理人售賣知威實基酒 T. T. Whisky 此酒每箱十二枝計銀八元二角半 每桶十五牙蘭每牙蘭計銀三元五角 又有頂上舊庄葛智里勿蘭威實基酒 Colley Blend Whisky 發售此酒每箱十二枝計銀九元七角半 以上兩項均係歐洲著名美酒氣味香醇濃而不燥且能消暑醒胃解渴除煩葆養精神怡悅顏色在於南洋各地常飲此酒更屬相宜 諸君賜顧請移玉駕臨本公司選購可也特此佈告 大英一千八百九十九年六月三號 巴智申西疊公司謹啟

**正金鐘標萬蘭池酒發客**



啟者本公司所督辦正金花鐘標萬蘭池酒久已馳名叻地諸華商均喜用之現已議定與本坡酒公司包辦以應零沽凡 華籍諸君有欲零沽者請至酒公司沽買便得如買成起以便配往外處者仍可至本行沽買至此

酒製造之 酒精妙異 常酒味甚 清以之蒸 釀者皆為 上等之料 保無偽充 之弊此酒 若在本坡 沽飲甚屬 合宜且價 亦甚廉 諸翁沽用 須為留心 辨明以免 魚珠之混

現在市上假冒者甚多以前所有各票如無本行不殺呼峇華字者即為假貨幸勿為之誤買本行有厚望焉 大英一千八百九十八年正月十三號 不殺呼峇即前加珍洋行謹啟

**紅首冠仔標萬蘭池酒出售**



*Bisquit Dubouche & Co.*  
**COGNAC**

新印台灣地圖寄售 ○啟者茲有新印之臺灣地圖精細異常經緯度數井然不紊所謂羅里於咫尺者目今台事戰爭未已有正人心所宜亟為攷究者 諸君賜顧請移玉至本館面商可也 本館謹啟

啟者本公司所製之紅冠仔首標萬蘭池酒馳名已久乃在歐洲名家所製自一千八百一十九年相傳至今已閱八十年之久而其酒有收存數十年方肯出而沽賣蓋者其熟氣概已全消所以 諸君沽飲者均深獎譽現在歐洲一帶各國之人無不飲喜此酒因其氣味清香遠勝於他酒故也是以本行特辦此酒來叻發售自此酒到叻而後凡沽飲者無不盛稱其美且此酒與本坡天氣甚屬合宜諸翁賜顧祈細心辨認紅頭庄及以上所列各票頭并有來

士古乙拿模只公司等西字為憑庶免為魚珠之混是所切盼 大英一千八百九十七年二月十二號 不殺呼峇即前加珍洋行謹啟

會同劉坤一等奏江南各項開支近年迭次裁減為數已逾百萬現復悉心綜核釐捐關稅鹽務各項每年再行加提盈餘并裁併各局所節省經費確有成效等語國家慎重度支自以嚴杜中飽節糜費為理財要義然使搜括無遺亦恐辦公竭蹶大臣等所籌尚屬妥實周詳該司道等共體時艱認提公款於餉需不無裨益即着照所議辦理所有此次籌出各款均係取之官吏并未取之商民倘有藉此為由另行設法取借以致格外累商病民者該督等務當確切查明嚴行恭辦副朝廷興利除弊之至意欽此○同日奉 上諭前據御史張荷鶴奏悉江南鹽巡道胡家棟殃民貪婪劣迹甚多當經諭令剛毅查辦茲據查明覆奏胡家棟被參各節或查無確據或事出有因惟自補授鹽巡道後任令其子胡炳垣胡世昌在皖西兩岸充當委員致招物議殊屬不知遠嫌江南鹽巡道胡家棟着交部議處該部知道欽此○同日奉 旨這所參疎防斬犯越獄之管獄官代理山西鹽州吏目官神奇着即革職拿問並着該撫督飭臬司提同刑禁人等嚴訊有無鬆刑賄縱情弊按例懲辦有獄官鹽州直隸州知州崔濯寰據報先期公出是否捏飾規避着胡聘之查明核辦餘着照所議辦理該部知道欽此

英打電音

蘭士目至各外府陳請効力之眾及由印度預備派往南非洲之軍計有二萬五千人之數倘此軍力猶不足則英已再備精兵三萬名以便為之助剿觀此電音則英廷已決意用兵恐有不易挽回之處矣

法電譯登

不意忽被人從後以六響快鎗向其轟擊以致受傷甚重惟兇手已在逃不獲是亦可見法國黨人之橫逆矣

汕客開禁

驗委無疾病方准放行也

密使確聞

遵於六月初一早由上海搭西京丸輪船放洋初七日到東京二十六日午前參見日皇暨皇后西報所言洩漏國書及電調回國皆子虛烏有之談至請伊餘商理國政亦無其事又聞此次致日本大皇帝國書仍由 中國大皇帝署名又中國致送日本皇帝日本皇后各禮物則中國皇太后及 皇上均極優渥劉慶等現在所商辦事安即往查各商務與日本各項善政約十餘日當可回國覆命云云

便轅新報

不知充作何項經費又聞中堂侯靈屬事件辦清後即赴安徽查辦又云有 奏請飭令各省自籌保護之策所有團練積穀兵餉礦務鐵路等均責之各省大吏自行籌辦亦經妥議矣又云剛中堂於萬壽聖節前當回京祝 壽人咸訝其行期之速有云中堂以各事辦有端緒故急欲回京有云中堂已精疲力盡所事仍難如願借祝 萬壽之名為脫身計也又云近日官場接有北京緊要消息據述 皇上病勢轉增故剛中堂有即日抵申取道回京之說不知確否容再續錄

沾漚無遺

國帑擬先與辦房捐大旨將民間房屋按年抽捐一月房東收十一月半房客出十二月半又民間房產概令更稅紅契其費照價三釐限半年內一律納稅如期滿不稅者查出抄行充公又各府廳州縣民間應徵錢糧歷年欠繳甚多現擬催令悉數完繳以上三事聞已遞委江蘇藩司孟仲芳方伯與牙釐局總辦朱竹石觀察為督辦蘇州府彥詒之太守為會辦矣

清查稅私

銀納稅實二百年來所未有之事未免觀望不前中堂查悉情形前日面諭府縣命將一概紳戶開單呈覽以便挨次傳見勒令急公納稅先為民導苟有違言立即嚴懲以儆抗玩聞現開紳戶第一為前湖南巡撫吳清卿中丞第二為前吏部侍郎汪柳門少家宰想如此雷厲風行將見三吳田賦積弊肅清然而業田小戶僅賴此區區以仰事俯畜者又未免有竟前跋後之苦矣

令人髮指

與妓善忿甚遽率多人紳杜痛毆循體鱗傷拘送俄巡捕房居無何因杜不屈妓唆楊以二十元僱一人牽縛樹下挾其雙眸以足蹴碎杜痛極而暈於地後經杜母若妻奔救昇至普濟醫院求治然目睛已缺無可設法有人見其血流至屢兩目深陷慘不忍睹查該妓馮姓始與杜通狎昵備至繼將其妹妻之已二三年矣今下此毒手殊為可恨聞杜在醫院因天酷暑創愈劇展轉呼號移時暈斃其母即赴卡倫控告官府恐事關俄員難譯不易究辦或置不理兇狠若是令人髮指不知儼然民上者其亦聞及於此否

剝民養兵

加價以資挹注近接戶部來文業經奉 旨俞允因徵餉署鹽道陳翼卿觀察暨漢口淮鹽局王觀察宜昌川鹽局陳觀察一體遵照嗣後川淮食鹽運銷鄂省每斤均加價二文責成岸商接引彙繳聞此項加價歲可收銀十七八萬兩足兵而不擾民誠可謂法良意美矣

教民未安

○台州教民與應萬得抗不相下近備有洋鎗多桿聲言藉以自衛欲圖報復又聞懸賞二千元購拿萬得父子二人云

又有教案 ○前者山東土人仇視教民羣起鬧教刻下由華官酌議賠補已作罷論惟邇來蔡陽地方土人又與教民為難勢甚猖獗該處西人恐有意外之時刻已相率退走云信如是言又豈要一番調停矣

粵盜近情

○西樵著匪天公昭傳贊開區新等聚眾滋擾經官兵往剿捕一節已迭紀前報茲聞匪黨中以傳贊開為最有見識且

遇身是匪如後漢之趙常山其智謀亦不亞於梁山泊之吳用以故眾匪皆聽命焉羣呼之為大哥云前者官兵之來捕也羣匪嘩然欲大挫之咸議某處埋伏某處迎敵某處截殺務使官兵全軍盡墨眾議紛紛傳贊開獨以為不可謂眾匪曰吾聞羽毛不豐者不可以高飛今手足未廣欲與官兵接仗猶以螳臂當車輾餅不殆矣為今之計不若俟其來則退處於老巢俟其去則復出滋擾出沒無常使彼應接不暇以疲之先餒其氣則彼自怠矣且官場積習多係循行故事惟利是圖試問當今之世孰是竭力皇家真心為國如趙之相如廉頗者哉日久則玩生當視為具文其時我兄弟愈聚愈眾一鼓作氣便能成事曹彬所謂彼竭我盈故克之也昔宋楊公自恃其險阻藐視官兵故卒為岳少保所克今若不

忍耐輕視弁勇蹈楊公故轍是猶委肉當猛虎之蹊也眾匪聞其議論始各肅然羣曰惟大哥之命是聽傳贊開乃率羣賊潛遁隱於鶴山高明等處大山佔為老巢相繼而動故官兵之到真匪無一人其線勇所獲者皆無業貧民成平時好賭類於無賴之徒亦有安分營生竟遭拿獲者官兵如此無怪為鄉民所切齒匪徒所竊笑也刻下羣匪果聽傳贊開之言復出滋擾近又得猩猩胆瓦靴淘黑骨聰溫九郭貞等相助遂如虎添翼目無王法該處紳耆憂之現有大紳數人移眷來省居住並謁大憲求添安勇五百名前往駐紮該兵費由紳等籌資供給大憲已俯如所請即飭員招募惟鄭協戎出差公幹蔡遊戎統領安勇亦不能離營故議俟鄭協戎回省始酌量招募惟刻下匪黨更覺猖獗曾向籬行墟各餉押店每間索打單銀五百兩各店初議稟官請稟自衛繼恐官兵無濟於事反為擾累乃如數交結匪等得隴望蜀心仍不足昨日又向橫江某餉押店三間亦每索打單銀五百兩限五日內預備交納否則恐片瓦不存各店盡成楚炬等語各店得信後如在青天白日間一半空露斷手足無措即集眾酌議不知如何發落也按匪黨雖有胆有智似屬可虞不知皆是插標賣首無論我朝國恩深厚民心鞏固即天心未去竊不能成事即此在本土滋擾已不及髮逆多矣髮逆尚於事無濟況此小醜耶諺云好鼠不食村邊禾乃賊等俱在附近騷擾藐茲醜類不過釜底遊魂暫延殘喘耳日月出則燭火自消電霆奮則霜露自息若輩豈能久稽時日哉前者南海紳士陳如岳曾將此事稟呈督撫憲轅請兵剿辦茲將鹿中丞批詞錄登如左云近來盜匪猖獗器械精良巨贓重案層見迭出實為地方隱患前飭舉辦保甲團練原期分別良莠眾志成城匪人自有所畏懼乃官則故事奉行紳則各懷意見以致歷年之久毫無成效而匪胆益大勢益橫行上下相蒙安能禦患保良言之殊堪詫歎現稟傳督開區新打單肆劫各情自應嚴緝悉獲從嚴懲辦所請飭派安勇緝捕並飭兵輪堵截候咨商督部堂核辦至購運軍械向有定章應仍遵照辦理其盡法懲盜重賞購綠皆地方官責成仰按察司飭南海縣遵照振刷精神會同營汛安勇加縣重賞將單開著匪嚴緝務獲究報該紳等各有所身家果欲保衛鄉里亟應同心合力選舉正紳倡率鄉民安定章程整頓團練訓練胆藝添購器械俾成勁旅並由該縣會督妥辦以期盜息民安勿再玩忽干咎云

鱷口餘生

○潮人李亞瑞向居自來火局前街日以掠蝦為業月之初十日自携小網一張往加籠橋下港內順流兜蝦不意突有一物橫截水中李意為木料將網放下洩入水中正思撈取豈意回眸細審則此物非他乃以人為食之龐然鉅鱷也此鱷色黃長約六尺李一驚

攔途截搶

○閩人劉傳在賭間口街販賣生菓為業月之初十夜將晨四點餘鐘自起挑筐欲往武吃智嗎路大巴窰某菓園摘取生菓行至距坡兩英里外突有一爪亞人近前截住去路向劉聲稱伊為暗牌差今汝侵晨往來諒有夾帶私賍為此將劉扭住強行盤搜身畔及筐並無所獲轉瞬又有瓊人六名續至與爪亞人再行將劉搜括各見其無分文只有劉之友人囑其代購烏布衫褲一襲價銀一元五角臧諸腰纏遂被諸人搶去劉恐寡不敵眾不敢抗違只喚奈何匪得從容而去槍匪猖獗至於如斯此亦行役者所為警惕也

詳臬案二則

○十一日巡理府提訊前報小坡梧槽路隆發號舊器店東閩人黃汀控告同居籍人吳成茲汚八歲幼女細漢之案經西醫生到堂為証指明黃女受傷情由府尊見案情重大判令詳臬核奪吳着覓人署保二千元在外候訊○瓊人曾亞豐控告同籍人馮亞義一案據供向住加籠路某椰園內前余與馮結下嫌怨馮曾謂我提防不意去月十四早九點鐘馮果潛入園中乘余不備抽刀亂刺傷余左臂及頸開并肩右手掌共十七八傷之多余即狂呼救命幸得同園諸人趕至立喚第五百五十九號巡差將馮拘獲及兇刀一柄送案余入西醫院調治二十餘天其傷始愈云云府尊亦判將案詳臬以俟重懲

訟案錄登

○十一日閩廉訪陸堂審訊訟案一起乃芳林基第十九號門牌合發號控告齊智人毛那巴那台那受不離馬尼安齊智索賠款項四千元是緣該齊智人不應將原告之柴炭封領之故此柴炭價值銀四百元係置於合發中缸內被該齊智所封并且至原告店內封其貨物也事緣有陳協隆者曾欠該齊智人款項四百七十四元業經該齊智在臬堂控告前由臬使斷定着陳償還該齊智遂於西本年二月內向承法官案前請封陳之物業此次所封之柴炭據被告則云此柴炭可信係陳之物惟原告則稱係合發號之貨何得妄封因是之故構訟公堂今猶未經訊結也

駭車受傷 ○本坡巡捕官里葛君於初十日乘坐馬車而出詎行經單邊街馬忽驚逸致將里君掀墮車下不意其脚爲輪所絆拖牽

失之不細 ○客人黃亞五住柔佛所屬德興港初十日附搭某小輪來叻迨至抵坡之際自喚小舟登岸黃以行李無多只負枕箱一具登岸之際腹餓渴步入鐵巴武內爲購熟麵聊以充腸致將枕箱放在身邊時腹餓甚只顧吃麵枕箱被人乘間偷去尚未知覺迨至吃畢自欲開箱取貨值始知箱已失去遍尋無踪不勝懊喪自言箱內銀項六十四元以及衫褲什物值銀十六元共計約有八十元之譜自怨口腹累人恨恨而去竊思巴武開市爲眾目共睹之區彼宵小者竟敢公然賊贖未免過乎猖獗耳

大宗入項 ○昨報府堂提訊工部局控案計有一百七十五起而新舊共計則至二百餘起之多茲悉是日所得罰項計共四百三十四元似此入款亦可謂大宗利路獨是彼貧民遭斯罰項不知何以爲情耳

府案錄登 ○十一日巡理府提訊振茂興烟公司月之初三日請票同第二十號二書差往吉甯街第一百十二號門牌店內搜獲烟土值銀二百元又洋烟一盒值銀三十元將店中閩人邱姓拘獲一案府尊訊明判罰邱銀五百元不完改禁九閱月抵罪○第六百三十五號暗牌華差控稱初七日十二點半鐘在施排埔獄前路看見閩人張天手持句欲徒行近前喝止查看包內有衫褲各一鞋一雙約值銀六元五角五占并犯國家公洋號筒一箇向張查問各物何來張言語支吾知其有異因之將伊拘獲送案迨後查知失主係獄中廚夫瓊人陳聖仁之物到案認明原匪請究云云府尊判張有兩罪一偷陳之物罰禁四十二日一私帶國家號筒有犯例章再禁十四日示警○閩人陳財控告粵人李亞炳於案陳供伊住戲園街與人建屋有方磚放在驕樓下初十早十點鐘被李偷去方磚一十五塊值銀六角被余看見鳴捕執獲請究云云府尊判李入獄十四日示戒○第十四號查賭總差持票帶差往小坡爪亞路第七十號門牌之屋拘獲穆拉油人三名婦女七口同犯抹牌之賭府尊判各罰銀五元○吉甯人丕勞確請票具控第二十一號二書暗牌爪亞路勝澤據稱伊住甘公麻六甲余女名巴淡嗎去月廿八日被勝澤誘走遊匿尋無踪云云府尊判限十八日再訊

京報選錄 ○徐士佳片 再懲治官員之例重者至於革職所以昭炯戒也乃由今觀之革職可以儆常人而未足以懲貪墨故朝廷以爲赫然怒之者此輩直若怡然安之誠以彼方假入官爲謀利之階但使蓄積饒多則已償所願其初念本未嘗以一官之去留爲榮辱也所以常人革職則一朝貧賤誠有不堪言狀者貪吏則滿載而歸依然富戶求田問舍其樂或反過於有官即或年力方強宦情尚熱則挾其多金以結交勢要而河工洋務軍營各優差求無不數年而開復原官矣又不數年而保升過班矣夫貪吏而偶然敗露者祇十人中之一二耳而此一二二人者其究竟仍未嘗有所損也良由所憑者厚而勢處於常伸故進退升沈無往不可以自得而法令幾於無權無怪乎朝廷日嚴懲貪之令而貪吏仍日見其多也擬請嗣後遇有懲辦貪吏之案於處分之外復量其資財分別罰繳贖款以充軍餉庶法令有權而貪吏稍知斂迹夫金作贖刑著於經訓况當財用匱乏之時籌款匪易若將貪吏俸入之資充整軍經武之用無傷政體且亦得情法之平未始非籌款之一策也是否有當伏乞 飭下吏戶兵部核議施行謹 奏奉 旨已錄

印字館出投 ○啟者茲承按察司之命定於西本月廿三號禮拜三下午二點半鐘在本館內拍賣已故林光銓之古友軒印字館及其店底并館內所有之印字機器等其餘一切詳細章程可閱本館所派之單張便能知悉 諸君有合意者祈 屆期玉臨投買特此佈聞 西一千八百九十九年八月十七號 大清光緒廿五年七月十二日 吧越館主白

事經了結 ○啟者余於六月廿九日出有聲明告白附登叻報言陳文成將益和牛皮店生理收歇之事茲此事已由公眾調停即由陳文成補回銀四百元交余陳國良收作爲了事彼此均已甘愿遵行用再刊報剖明以息爭端而清首尾特此奉告 陳國良謹啟

承頂聲明 ○啟者小坡日本街口門牌第五百五十七號泰安堂藥材生理前本係藍瑞軒開創續因瑞軒志圖別業將該號全盤與何善安兄弟承頂於本三月初五日既登天南新報聲明後因善安兄弟不欲承受仍將該號全盤交還與瑞軒自理於本三月初九日又登天南報聲明今因藍瑞軒無意此途協同何善安復將該號店底所有器具貨物全行拍與陳小山劉銘初二人承頂將字號易爲大和堂至從前泰安堂之藍瑞軒何善安如有欠諸寶號以及揭借滙兌等情限至一禮拜內可到泰安堂向瑞軒善安領取過期自誤不干承頂人陳小山劉銘初二人之事特此聲明以免後論 光緒廿五年七月十二日 承頂人陳小山劉銘初同告白

輪船往納閩及飛獵邊等處 ○啟者茲本行有輪船一艘名曰勝迷定於西本月廿五號即華七月二十日抵叻上落客貨訖即展輪往納閩 仙那港 蘇祿 三寶眼 怡勞怡勞 宿務及岷城等處 諸君有欲附貨搭客者請至本行面商便安特此佈聞 明嗎也洋行謹啟

光緒廿五年七月初十日