

大清光緒廿五年

本館新開除禮拜外日出一張
本館外埠均可函致本館無不
閱如外埠閱報加寄費不
也除日本從英國探辦外復不
惜工本從英國探辦外復不
紙各機器以待與各官紳
刊印書簿單件並有英法各
體活字及各式花邊等延有
西人排印工藝甚精所有中
西文字均能刊印並有石版
印字大小機器均用精工刊

第五千二百九十五號

申報

(號七第牌門口虱巴舊在設開館本)

印工緻絕倫並延有文士書
寫各體文字現由上海購到
各種書籍出售其書目另行
刊佈所有各項價甚相宜再
世道人心者附登否亦須無
礙於人而後始錄其有謬誤
成文以及支離費解者概不
登錄嗣後諸君來札尚祈
自諒更須寫真里而後敢
將原稿收回也 本館謹白
己亥六月二十日

大英一千八百九十九年七月十七日號七十四 (四拜號七十月七年九十九百八千一英大) 仙壹字每日首白告偶五張每售家閱壹月每

園地招批 ○啟者茲有園地一所大計百餘畝坐落武吉智馬路傍距坡有二英里之遙園內
種有椰樹及榴連望吃諸菓并有地畝可種菜蔬及小屋多間可收稅項其地用以種蔬甚屬合宜又地段
一區坐落柑仔園內大有六十餘畝葛地內種有菓木甚繁并有餘地可資種菜又地一區坐落淡申路大
水池直上築市之流水坑地方大有六十餘畝葛地已畧栽菓木復經人於此種蔬及菜蔬等物茲該業
主欲將各地招人承批或以一年為期或以二三年為期均從其便 諸君有欲承批此地者祈至本館面
商一切可也 大清光緒二十五年六月十三日 本館代啟

招僱花備 ○啟者茲有人託覓花備一名其人須熟悉種植花木等事方能合用又欲僱用園丁
一名以上兩人均須不吸洋烟者方合如有欲承斯乏者請至本館面商可也此佈 本館謹白

添請採訪人告白 ○啟者本館近擬添請採訪人一名其人須熟悉本坡各事宜及通方言并須
畧諳華文方能合用 諸君願承斯乏請至本館面商可也 本館謹啟

本館告白 ○啟者本報向於每日早晨分送本坡 各寶號有賜閱本報者如有漏送之處懇即
前來通知或惠函 示知俾得補呈是幸 本館謹啟

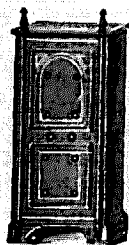
拒意篇

意大利國在歐羅巴洲即漢書所謂大秦國也中國周幽王時羅馬崛起國勢甚強至西漢時北扼日耳曼
諸部至波羅的海南服阿非利加北境各國西辟法蘭西西班牙葡萄牙至大西洋海又跨海建英吉利三
島東并希臘諸部縱橫千萬里跨歐羅巴亞細亞阿非利加三洲疆宇甚大建都城於羅馬諸國皆歸之中
國東晉時又建東都於黑海之峽稱為君士但丁其後西北諸部皆歸土自王國遂分而為二以羅馬為西
王君士但丁為東王東王為土耳其其所滅西王為北狄特族所滅後又為法蘭西西班牙奧地利迭取之
諸部時時分國遂不振迨至我朝嘉慶年間法王拿破崙略定其地為法藩部拿破崙敗諸國公使會
議於維也納分其地為九而意遂益形孱弱矣昔年英法美三國擾我中國求地通商而意不與近年以來
中國不能力求自強日見侮於各國若俄若德若日本各鍾英法美而起租我地開埠通商我中國不能
以兵力相禦任其鯨吞蠶食各佔一方雖明知險要之區膏腴之地萬不可拱手讓人顧迫於力之不逮亦
末如其肉食何也而積弱之意乃亦狡焉思逞欲索我浙江松門灣驅其兵艦遊弋中國海洋政府諸巨公
以區區之意猶且藐視中國焚索雄區若再任其要求則各國無鑿之心更將靡有已日矣安飭沿海各大吏
嚴密設防調集雄師整備戰務而意人終不能抑然就範又向政府聲言欲由松門灣建築鐵路一條直達
杭州以收行駛火車之利政府如何回覆刻尚未有所聞而愚以為論目前時勢意人雖多方要挾不肯稍
戢雄圖而究厥事機有可拒者三有不可從者二日前俄國木司寇報謂意國近多秀民作亂揭竿而起者
實繁有徒拜威樂卑弗樂弗倫斯卑列克環卑三處為尤甚兵民交鬥風鶴警心梅蘭鎮街市道路大半為
亂民所壟內訌不靖烏足以動遠界此可拒者一當意人索取松門灣之時議院諸員與廷臣之意大不相
合廷臣陰有悔心欲將戰艦調回而慮挫辱太甚欲持前說又恐被諸議員所駁詰進退維谷相率辭職是
索取松門灣一事意廷諸臣先已意見參商不能和衷共濟安望其事之有成乎此可拒者二意人之要索
松門灣北部之民以為可擴張土貨銷路於亞東故贊成其事後知其宗旨不在商務而在殖民民心遂為
之大變謗議沸騰其南部之民則素性好事且一有兵船出口商人為之辦軍裝伙食可以廣裕利源故依
然欲政府諸臣向中國力伸商議然商以離心離德而亡周以同心同德而興意之民心若此庸有濟乎此
可拒者三至所謂不可從者意人始欲索松門灣中國不允度德量力意亦不敢遽啟數端以兵戎相見於
海疆之上於是改議由松門灣建築鐵路至杭州若謂索取松門灣則似乎據地為中國之所恥而不能允
從建造鐵路則似乎為商務中國政府可曲為之解而不難俯允實則由松門灣築鐵路至杭州則松門灣不
必索取而已才管索取矣此不可從者一也杭省方闢商埠將來商務之能盛與否此時雖尚未可逆計然
松門灣既築鐵路則載運既便出口進口各貨均由此路杭州全省利權必為所握矣此不可從者二也夫

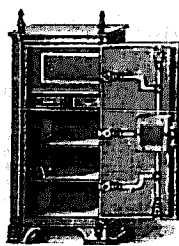
賣出酒密

賣發酒蜜烏

售發厨鐵名馳



睿思營生之道所最要者則惟儲蓄其次則惟銀兩然必須有以善藏始無意外
此本行鐵厨所以為 諸翁之所共賞也啟者本行所賣之鐵厨久已馳名於東
方一帶而於叻坡則聲名尤著至本行購賣此等鐵厨已有三十年之久其製甚
為堅固保能避火且其鑰匙甚妙斷非盜賊等所能開計其厨全身均用鐵製成
並無雜以木料且諸厨自前
至今均為一式堅固並用有
優劣之分至於各厨大小不
一而價值則約一百元至四
百元凡用之者可保其不礙
焚燒即火災亦無所損本行之鐵厨實為叻坡諸華商
所喜購而本行每年所沽亦殊不鮮茲特為之錄佈倘
臨選購為盼 大英一千八百九十八年正月一號
大清光緒二十三年十二月十八日

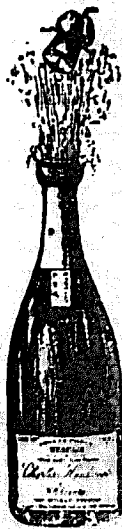


啟者本行向由英國督辦各
種美酒來叻發售久已遐邇
馳名茲復由英新辦到顏爾
士斗雲字號之狗頭票烏蜜
酒到叻應沽此酒香美異常
不惟飲之可口且能保養精
神調和血氣常飲令人不生
疾病誠酒國中上品也 諸
君光顧應細看以上所列之
狗頭標庶不致誤且價甚相
宜倘 諸君有欲酷飲者請
至本行取用可也此佈
英一千八百九十八年正月
一號 光緒廿三年十二月
十八日 明嗎也洋行謹啟

諸君有惠顧者祈即玉
售

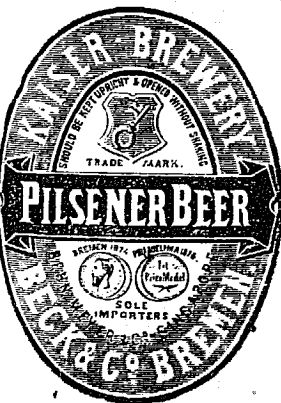
出品

啟者本行督辦歐洲馳名三品洋酒來叻發售
其酒係白頭款式發售有年沽飲 諸君莫不
稱其香美奈近有無恥之徒假冒本庄三品酒
款式以圖魚目混珠情殊可恨嗣後 諸君購
買本行白頭三品酒者請細認本號招牌之內
有小紙包頭註明華字新嘉坡級明嗎也公司
者始真若無此字樣即屬偽冒請為細認特此
佈告 大英一千八百九十八年正月一號
明嗎也洋行謹啟



啟者茲本行由歐洲辦到上等蜜酒來叻發售其酒甚佳茲將標頭
印出 諸君光顧祈為細認免致有誤近聞有無恥之徒假冒本行
鎖匙標飲希圖魚目混珠最堪痛恨今本行再行核定於酒樽木枳
內加鐵烙鎖匙形以示分別倘 諸君有知何人假冒請到本行報
明即謝花紅銀二百大元經官訊定即能給發斷不食言再此酒不
能販往 加勝巴 三寶瓏 泗里末 望加錫 檳榔嶼 日裡
等處其他埠均能運往並此佈聞
大英一千八百九十八年正月一號
光緒廿三年十二月十八日

明嗎也洋行謹啟



啟者本行向由英國督辦各
種美酒來叻發售久已遐邇
馳名茲復由英新辦到顏爾
士斗雲字號之狗頭票烏蜜
酒到叻應沽此酒香美異常
不惟飲之可口且能保養精
神調和血氣常飲令人不生
疾病誠酒國中上品也 諸
君光顧應細看以上所列之
狗頭標庶不致誤且價甚相
宜倘 諸君有欲酷飲者請
至本行取用可也此佈
英一千八百九十八年正月
一號 光緒廿三年十二月
十八日 明嗎也洋行謹啟

客發酒池蘭萬標窠蜂上頂國法

敬啟者茲本公司親由法國督辦頂上好萬蘭池
酒來叻發售其酒清香濃郁醇厚異常飲之誠可
令人長血氣壯筋骨悅顏色妙美無窮今市上所
有萬蘭池酒無有能出其右者誠佐饌中妙品也
酒惟本公司一家沽出餘無別家出售 諸君光
顧請細認蜂窠標頭為記並細辨香味方不致誤
價甚相宜倘有劉伶之癖者祈早至 惠臨購買
是幸
大英一千八百九十八年正月一號
光緒廿三年十二月十八日 明嗎也洋行謹啟



售發椅國美到新

啟者本館新
到花旗椅五
十羅申價甚
相宜計分數
等每羅申價
由十三元至
二十五元
諸君有欲採
辦者祈到本
館觀看可也
大英一千
八百九十
九年正月
十九號
巴越館主啟

合股聲明
 ○啟者小坡大巴窰門牌第九百九十二號聲記號染坊生理原係吳捷豐開創茲因吳捷豐年紀老邁難堪勝任願將聲記生理以及店底家器全盤等招人入股業由謝明兄招到杜朝海伍亞四伍兩生三人前來入股即將招牌改為再發聲記另行開張所有生理股份大小俱各載明部據倘從前吳捷豐有與外間各寶號往來借揭會對以及膠轡未清各等項惟向吳捷豐經手是問與新合股人杜朝海伍亞四伍兩生三人無涉特此聲明以免後論
 大清光緒廿五年六月十八日
 小坡再發聲記謹啟

退股聲明
 ○啟者新嘉坡吊橋頭門牌第二十九號鼎盛米郊生理自光緒戊子年二月間林孫路陳榮丁石光隨三人合夥開創至丙申年石光隨在華病故經伊妻子將石光隨股份退出其銀項尚存本號內生息至戊戌年九月間林孫路名下撥出股本二千元給與林樹權承受今因林孫路林樹權志圖別業爰請公親陳存良楊本質高繼錫林永資四位仁翁駕臨將本號全盤生理數目秉公核明於本年六月十二日截止林孫路林樹權二人所有應得股份本利銀項憑公親核算抽回清楚而鼎盛全盤生理歸陳榮丁承受凡與諸寶號前後往來數目以及認借滙對或日後生理盈虧一概盡歸陳榮丁支理與林孫路林樹權無涉而石光隨尚存母利銀額由林孫路陳榮丁二人同為代寄銀行生息以待伊妻子前來領回特此聲明以免後論
 光緒廿五年六月十七日
 鼎盛號退股人林孫路林樹權仝啟

同濟醫院告白
 ○茲將小坡林兩成經募地字第捌號緣部各善翁捐款芳名開列 致成號捐銀叁拾員 陳正源捐銀貳拾伍員 林兩成捐貳拾員 陳和盛捐壹拾員 仁成號捐壹拾員 合成發捐壹拾員 順萬昌捐銀伍員 劉和成捐銀伍員 李五福捐銀伍員 李成利捐伍員 和成號捐銀伍員 合成順捐銀伍員 潮昌號捐銀伍員 林新和成捐伍員 榮和生捐銀伍員 德成號捐銀伍員 成順興捐銀伍員 松記號捐銀伍員 龍發成捐銀伍員 順豐號捐銀肆員 合順號捐銀肆員 松發號捐銀叁員 源泉號捐銀叁員 豐和源捐銀叁員 泰裕號捐銀叁員 發興號捐銀叁員 童發號捐銀叁員 泰利號捐銀貳員 永豐源記捐貳員 勝發號捐銀貳員 和昌號捐銀貳員 林和利捐銀貳員 永泉號捐銀貳員 盧利記捐銀貳員 福合號捐銀貳員 林萬盛捐銀貳員 長源發捐銀貳員 和祥號捐銀貳員 陳杏林園捐貳員 源德昌捐銀貳員 成合號捐銀貳員 和興號捐銀貳員 乾興號捐銀貳員 陳再興捐銀貳員 計肆拾肆條合共捐來銀貳佰叁拾壹員正
 光緒貳拾伍年六月拾伍日
 同濟醫院謹啟

多惹
 啟者本行現由歐洲多惹士著名工廠寄到所製之頂上白漆發售此等漆料較諸各家所製之極品白漆未嘗稍遜荷蒙英國皇家及素著聲望之製造家并本坡各船澳時常購用莫不盛稱其妙因其物料既精製作既善而價值復廉故也 諸君有欲購買大起者可至本號駐坡代理人巴智申西疊洋行選購如係購買零星者則至本坡中西各案路店均可 諸君光顧請認多惹士字號方不致誤特此佈聞
 大英一千八百九十九年六月三號
 巴智申西疊公司謹啟

頂上著名威實基酒
 啟者本行現承歐洲赫赫著名酒廠之命為駐叻代理人售賣知知威實基酒 T. T. Whisky 此酒每箱十二枝計銀八元二角半 每桶十五牙蘭每牙蘭計銀三元五角 又有頂上舊庄葛智里勿蘭威實基酒 Colley Blend Whisky 發售此酒每箱十二枝計銀九元七角半 以上兩項均係歐洲著名美酒氣味香醇濃而不燥且能消暑醒胃解渴除煩保養精神怡悅顏色在於南洋各地常飲此酒更屬相宜 諸君賜顧請移玉駕臨本公司選購可也特此佈告
 大英一千八百九十九年六月三號
 巴智申西疊公司謹啟

時雨軒藥酒發售
 ○諸開藥酒之功用甚宏何以市井懸壺屢試罔驗此非藥酒之不效殆亦所以製此藥酒者之未得其宜也惟本軒所製各項藥酒詳究醫理細訂良方復選地道藥材購醇醪而醞釀故其奏功甚速迥與別家不同即如追風去濕藥酒舉凡一切風濕等症服之皆效大樽價銀五角小樽價銀三角及滋補百歲藥酒性非寒燥固本扶元服之固可延年益壽每樽價銀四角又參茸三鞭藥酒如腎虧遺精體倦神疲服之並可壯陽而種子每樽價銀八角又軍中跌打藥酒如跌打刀傷積瘀暴腫服之併可舒筋絡而止痛大樽價銀一元小樽價銀五角又婦人經期肚痛藥酒如經期不調肚痛白帶服之亦可調經而銷瘀每樽價銀四角 以上各項藥酒皆本軒留心監製屢試屢驗方敢出而問世所望 諸君沾而試飲方知余言不謬并希認明招牌古鼎為記庶不致誤惟本軒所擬各價係以平日所沽而論至逢每月初二十六日照價九折以廣招徠 一本軒係在新嘉坡牛車水大馬路戲園街口開張 一在新嘉坡小坡直街廣茂生號寄售 一在英蓉埠廣生號寄售 一在吉隆坡恒棧號寄售
 大清光緒廿四年六月廿九日
 時雨軒主人謹啟

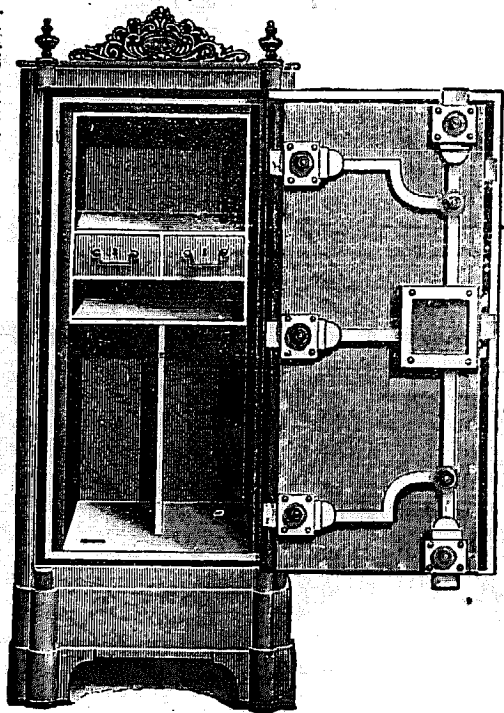
荷蘭總領事示 ○大荷蘭國駐叻總領事府尼城 為招投餉碼事刻因擬將細加轄下地方酒碼賭碼當店餉碼定於一千八百九十九年實添末月六號禮拜三日在文島出投由一千九百年然花里月起至一千九百零一年嗎只月三十一號止或由一千九百年然花里月一號起至一千九百零三年嗎只月三十一號止均聽諸商之便各宜踴躍特此示知 西一千八百九十九年七月八號 示

瑞典國雪車藍標 頂上庄原牛乳發客



啓者本庄所製牛乳悉選取上等原乳製成并不攪雜糖料且復不生蛆蚋此等牛乳係欲備小孩及病人服食蓋其功能健脾潤肺葆精養顏所益甚多故其銷場日盛一日即此已可見其乳質之美蓋此等牛乳雖云製熟入乳而用之者性味與新乳無殊 諸君有欲取討貨辦及英京化學攷究師忌利非所攷之批并各報稱揚之說者可向本行取討便得至於附近各埠有願代理售賣此庄牛乳者可向本行相商其在本地零購者可向新嘉坡藥房 利濟藥房 英國大藥房 冥那藥房及俄雜貨店內採購便安特此佈聞 西一千八百九十九年六月七號 獨理代售人墊那路頭第八號門牌浮禮直力下士富洋行謹啟

鐵廚出賣



貨美價廉莫此為甚倘 各君有欲購此廚以收藏重寶者可至本行選閱此佈是幸 西一千八百九十八年正月十三號 丕殺呼答公司即前加珍洋行啟 天

啟者本行所售之鐵廚在本坡馳名已久素蒙 各君購用莫不盛稱其妙計此廚之大小共有五種而價甚相宜此鐵廚乃歐洲著名工師所製極為美善本坡所有西人 齊智人以及作椒 蜜生理諸華商多 向本行沽買以為 貯銀之用因本行 所沽者均用頂上 物料製造而成不 惟能壯觀瞻且 異常堅固無論火 燒盜劫均可無虞

夫以圖為禽獸書繪仙靈神可超諸象外苟非胸有成竹難期筆可生花此僕所由面壁九年方放出而問世者也蓋僕自昔挾技南遊所繪各款人物條幅鏡屏久在諸君洞鑒之中迭蒙士商賞鑒有加無已故敢直陳住寓荷蒙賜教祈即 玉臨到漆木街詔安田伯良先生樓或向叻報館詢問亦可至外埠賜教可函致敝寓自可無悞前閱費格外相宜此佈 光緒二十五年五月二十九日 星架坡漆木街陳璧光謹啓

啟者生在大日本帝國高等美術學堂精研刻苦曾于數年前卒業繪事邇來漫遊天下據遵油漆畫水彩畫墨畫之法則畫面相風景花鳥等之繪精練諳熟此次來叻出所學以問世兼集志繪之士欲授生特得之妙

白告移遷

君賜教請祈屈玉價甚從廉此佈 今既已有數名及門弟專心精勵 諸 寓老巴剎旁民申律第八十八 號門牌 光緒廿五年五月初八日 烏我哇利八郎謹白 丑

麥士蘭打 白告

啟者茲本公司已在本坡設創分行其行設在土庫花園邊展芝亞里巷即義勃憐佛洋行傍之巷內第八零二號門牌而總公司則設在法國巴黎都城施知勞宜文街另有分行在於英京德京奧京及美之紐約等處至本公司所為生理係以布疋綢緞 鞋 布傘 綢傘 紙料及一切新奇器物等為大宗而各該埠合銷貨物亦無不為之採辦出沽且本公司所為生理甚屬公平倘殷商巨賈欲向本公司賜顧而欲賒取貨物者本公司亦無不樂從至欲向本公司託辦諸貨者可到本行面商或函致巴黎總公司定購亦無不可特此佈聞 西一千八百九十九年三月一號 光緒二十五年正月二十日 麥士蘭打公司謹啟

麥士蘭打公司謹啟

意人此舉既不可從而度勢候時則有可拒之實吾願政府之勿為所愚而中其狡計也

英電譯登 ○本坡實得力太晤士西報接十八日英京來電云倫敦太晤士報接其駐紮不里多里亞之探訪人報稱寄居打蘭士目諸英人經已接有上指示悉英廷斷不肯將南非洲總督買刺前在勿南非因匪向柯呂巷總統所索之件置諸度外以此觀之則英打之費且晚恐將不免云云

美洲電語 ○本坡實得力太晤士西報接十八日英京來電云前日呂棉尼安議院會議時千拿打相國劉里亞論及亞刺士加界務之爭因言曰不意美國不能稍讓以期了局雖然亦斷不至患其出於一戰故愚以為此事宜請公正人調處惟願千拿打國家再為忍隱數月之久當必能於了結也

檳城電報 ○昨電有言嶼地各娼寮因國家議立新章故俱閉門停歇一事茲接十八日檳城電述該處華民政務司於十七日親到諸寮查詢此事并向諸寮開導令各寮經已復設如常矣

舉夜夜議 ○本坡閱制府昨經核定於昨十九晚九點鐘時會同議政局員紳在於府中會議白蠟火車律章及印度備役出入口之條至其所以晚開會議之由原非有緊急要公不過因諸局員等連日均另有公冗恐不能應期赴院而檳城局員華文則已來叻地若果展期緩議則恐該員駕留過久致誤其公故特行此將就之策於晚間在制軍府第議之是亦善體人情之道也又查本坡議政局雖係日間集議然亦常有議至繼燭尚未能休者然此惟議論既繁故卜夜并非以夜間開議至於夜議之舉則於十五年前曾見一次今始復行是亦罕有之事也

局紳辭席 ○本坡議政局紳實得力輪船公司股東模兀舉充局紳已久近因公冗太繁且精神不足故向制府請辭其席而制府經將此事在於議政局內當眾宣明矣

西貢貓瘟 ○疫癘傳染不獨于人為然即至六畜亦有遭瘟者頃接越南近雁云邇來西貢陡發貓瘟觀其得病恍如人患霍亂者由是傳染日多幾于絕種

兵輪過叻 ○昨早暹國兵船名模勝打由暹京網略抵叻入口時與昇旗山鳴炮為禮該輪定於本拜五返掉

港疫漸稀 ○頃接香港來信云港地核症現已少覺銷除據本月十二日消息則云是日新患者五名斃命者亦止六人而已

土本招工 ○本坡獄內之土囚醫院向者係用木礎支撐其屋蓋國家欲易以為磚礎業由輔政司出有示諭刊登本報招人承造矣

皇躬漸豫 ○五月廿三日各部堂官又領到 皇上脉案一件係朱焜門定鬻李德昌張仲元四人所同擬者脉案所書與前報所恭錄者一字不易故不重登惟藥則去陳皮八分准山藥三錢而增竹茹二錢扁豆三錢又前方引用蓮蕊三錢芡實三錢今則去蓮蕊而用鮮荷葉一角按 皇上聖躬不豫至今已及年餘今觀所進藥餌久不更易且率皆清涼之品其為漸已平復概可想見此實天下臣民所深為慶慰者也至於脈案所言或由御醫等謹小慎微恭恭將事故不無格外慎重之語耳

逆臣行迹 ○中國逆犯康有為在英京還暹半月復回美國雲華埠前已錄報茲再接英京來信言康在英京謁見各當道應言中國 皇上賢而被廢欲乞英國以勢力相助庶可期其復辟惟康所言未足動諸巨公之聽自知大失所望且英京旅費浩入甚不易支故畧作勾留即折回雲華埠有議之者謂康於見容時往往涕唾狼藉最為西人所忌故人皆謂其欲行西法似亦甚難不如孫逸仙較為乾淨云或又云康再至雲華必將為中國人所殺夫亂臣賊子人人得而誅之或言必有所見而云然也

閩督奉召 ○近日閩省官場得信云 皇太后因車機處需人乳亟已經電召許筠帥督京留為內用而閩浙總督一缺責任甚重即以浙撫劉中丞署理但未知劉中丞由浙抵省或由浙進京 陛見後始來向未得確實消息

內亂將萌 ○意國新任駐華公使到任後無所要求中國朝廷大喜然據西友傳說此次意並非恐懼中國實因出師遠東教王大有蠢動之意意人患之故外交一變耳

臺嶠瑣聞 ○日本報云臺北上月念四號來電謂該處匪首姜買榮前已投服日本官員現不知何故被人鎗斃又云有匪徒三十人突入恩林地方某酒館竊去銀錢若干并薄待二女子譯文滙報

德兵已退 ○山東匪人經德兵攻擊之事業已平靖德兵現已一律撤退僅留兵官一員及德兵十二人保護鐵路工程今已照常與築矣

離縣駐兵 ○離山東離縣北數里之遙現有華兵二千名駐紮是處購得民地四十畝為建築營壘之用至此項兵馬因何事來此駐紮甚不可料想亦預防歐人意在侵界也

貪功冒賞 ○自俄人建築鐵路以來奉天各處盜賊蠢起近日陸地馬賊率多在省城北境聚眾打劫所過村境婦女均遭污辱擄掠令人髮指聞省北某村為馬賊巢穴以富室為行窩日事擄殺該處有幼女三四人年皆十二三歲尚未及笄頗有姿色皆為馬賊所姦血湧而斃旋由地保密請防兵剿捕大吏派某游戎帶兵一營往剿甫至該村賊首遣五人持快鎗遞擊僅放鎗三四排官軍即曳兵逃避勢甚披靡敗奔至數十里外黎營賊乃宰豬封羊徹夜歡飲次晨從容而去核其人數不過五六十人耳該游戎歸稟上台尚妄謂擊散賊逃習得優獎而所過村舍業已成墟矣

炸彈可危 ○東報云韓京上月念三號來電謂昨日又有人將開花炮彈放至韓京路上炸開時有一小孩受傷甚重今日有一工人正在修平道路偶觸埋在地下之開花彈子該工人亦受傷云

德籌鐵路 ○德政府與德國山東鐵路公司之經理人德華銀行所擬章程均已定妥彼此符合將來決無爭利之意今議定將來開礦及鐵路等事如有利益必須提出若干成歸還政府政府議六十年以後可向公司購買日前濟南府鐵路之界址由青島至維縣尚有一路通至博山博山之路五年內可以竣工維縣之路僅需三年即可告成聞該公司向須另築二路一自青島至沂州一自濟南至沂州并議定在鐵路兩傍十英里之煤斤利益亦已准辦五年如德國水師需用則價值可較尋常稍廉該公司資本五十四兆買克每股計一千買克云譯文

兵艦稱雄 ○日本報云日本迎迓德藩亨利親王之兵船隊中有鐵甲船二艘係最為新製者一名八島艦一名淺間船此二船係英國愛而司威克地方所造若論八島艦之行駛迅速炮機靈便洵可稱為頭等內載十二徑寸炮四尊六徑寸快炮十尊淺間艦行駛之遲速則過於八島艦八徑寸快炮四尊六徑寸快炮十四尊八島艦每點鐘能行十八英里半淺間則每點鐘能行二十二英里若以此二船與二十五年之舊船名特區蘭即亨利所乘者相較則日本進境之速可知除除此二船外尚有二船係前在鴨綠江獲勝者亦須往迎亨利也

光學遞信 ○友人來信云日本於對馬島等處至高麗釜山埠設立日光返射通話法用望遠鏡二面置於兩處令日光返射於彼此之間悉仿電信成法試用頗稱靈便

韓京近事 ○東報云高麗及日本之官員因韓京私放炸彈一事同至高人百里和家查勘因家有一日本人寄寓疑有與聞此事之意故往查勘然並未查出疑竇故高官之疑已可釋然惟韓宮內依然震驚如故及云有高麗人九名因此事牽涉被拘者擬細以大法恐難保其性命也譯文滙報

患火續志 ○開平礦務局失火其緣起係堆有花生忽然爆裂致兆焚如其房屋曾保火險被燬者值銀二萬五千兩去年天津沿河一帶花生堆積如山豈不可駭若有人吸烟遺火其上則尚堪問哉津郡火災如是多何津人尚不急購靈便快捷之滅火龍豈必欲焚至立錘無地始能醒悟耶

掌珠頓失 ○閩人某甲住居丹戎巴葛路伊妻吳氏生有子女各一女年已十三歲月之十七日忽然失去遍尋無踪事後查知女被鄰居詔安婦某氏誘匿甲即將情到附近差館報案不知一類明珠終能再還合浦否

臬案十二紀 ○十九日臬憲陞堂提訊第廿三起迷藥雞姦之案計全案人証共有八名是日僅訊至五名因時近暮即命收堂想至本日即能定讞矣

棍騙錄聞 ○葡人加六於十八日一點鐘時至必實得力第十五號門牌之潮人車館內詢問否有舊車欲為出售館主答以現適有車一輛欲售與人加即與議良久遂以十四元之價議成加日吾有銀籍一紙計銀廿五元在於家中汝其以十一元之資找給與余然後借余歸取此籍可也車主信之即給以洋銀十一元旋命伴偕其回寓詎加帶伴至武吉智馬路之處轉瞬之際即已從間道而逃該伴無可如何恨而返

博徒遁解 ○前報護署差役在漆木街某鐘表店緝獲圍姓逸犯粵人李作卿一案已由閩制軍及議政局員定讞將李解回原籍候有便輪即附搭東渡

雀鼠平爭 ○前報暗牌總差帶同暗差四名往小坡碗店前海面第八百二十四號中紅查獲白米及什貨值銀七十元知為賊匪因將船中閩人陳水陳料兩名送案十九日府尊提訊判罰陳料入獄三月陳水開釋○粵婦梁亞九控告潮人陳亞虎供云住牛車水戲園街氏夫陳亞福月之十八晚八點鐘之際氏在門外散步陳虎挨近身邊搶去金釵一股值銀五元三角登時嗚捕幸有暗差趕到將陳拘獲送案云云據陳訴稱昨晚在某騎樓下與氏相撞氏變羞成怒呼差拘余現有証人可據府尊展限廿一日再訊○潮人潘天順控告同籍人謝嚴德供云于在小坡大馬路開設布店僱謝為伴月之十八早被謝偷去布襪二十條值銀七元六角二仙得手後欲携出門為余所見當場鳴捕將謝拘獲并在彼身中搜出當票十餘張俱是私偷店中貨物前往質銀云云府尊展限本日再訊○穆拉油人亞里控告粵人何亞登一案供云十八晚在大馬路擺賣榴連何買榴連三枚值銀半元吃罷不給價銀捷足逃走余即呼捕將伊送案由差搜其身中並無分文賴食是實府尊判

罰何銀五元不完改禁七天口腹之累人甚矣○前報葛士兄弟洋行司事西人吃士呼四號四港差拘獲行夥功產聞人陳振榮一案事因西四月間被陳倫去金表并鑽石戒指各一具值銀四百元昨由吃士補詞請票詎知吃士口供不能指明陳之偷竊確情府尊不准吃士請票將陳開釋○第十四號英差十八日往東陵第廿三號門牌之屋拘獲潮瓊兩籍之人六名為博銅寶字之賭府尊判各罰銀五元○西人夏越威理申自言在慕娘公司傭工昨在坡中四處賒取貨物及與人稱貸嗣因被人勘悉其詐爰囑捕將其執獲送交府堂同日府尊提訊一次命展至廿二日再訊被告責保二百元○前報武吃智碼路大巴窰地方聞人王念被施排捕房總差請傳訊票再行控王於案蓋為伊妻傳水蓮自縊而死胃報吐血而亡同日經胡嘉南太守會訊判罰王入獄三個月為胃報不實者警○前報副巡捕官加君在廿公加簿蘭敵街第三十三號門牌之屋搜獲花會字據因將穆拉油入加籠拘獲送案候太守提訊判罰加罰銀五十元不完改禁一月

憲 大英欽命新嘉坡輔政使司 為招人投票事照得本國家現有工役欲招人入票承充為此示仰商民人等一體知悉汝等有欲承充是役者可於西一千八百九十九年烏兀月八號即華七月初三日以前入票投交本署以憑選擇其所作之工

係在本坡獄中本土人醫院之內建造磚屋蓋以易舊時之木脚

如欲知其詳細情形及圖式者除禮拜外每日由上午十點鐘起至下午四點鐘止均可至營造司署向其大才副查詢凡投票者其票外必須寫明投交本署充當某項工程字樣並須向營造司署大才副取討印便之票照式填寫方能合用至於棄取之權任由國家裁奪各宜踴躍慎勿觀望特示 大英一千八百九十九年七月二十七號 光緒廿五年六月二十日

示 辭伴聲明 ○啟者本號於去年八月間開設向用李章福即李蘇在店司事經已訂明本號圖章概不得用以揭借銀項及與人担保等情事茲李蘇已於本月十七日因事辭出嗣後李章福即李蘇有與 各寶號往來交易一切數項均向經手是問與本號無干至本號前與各寶號賒取貨項等件限以一禮拜內前來本號對明以憑察核逾期不來是為自誤先此聲明免滋後論 大馬路松栢街口第四十八號門牌怡興隆鐘表店主人鍾文星謹啟 大清光緒廿五年六月二十日

授受聲明 ○啟者小坡二十號惹蘭須律街門牌第十號儀順興與王梨吉埃生理原係郭添和李順欽成來源成與源合夥茲因郭添和李順欽志圖別業願將股份抽出頂與成來源成與源復招到成敬添前來承此退股之份一同合本經營兩家各請公親曾慧晴先生劉太老爺駕臨核算明白所有郭添和李順欽退股之銀項經當公親面前交收清楚日後本號生理盈虧與退股人無涉倘 諸寶號有與退股人來往交易揭借等數惟向經手是問亦與本號無干先此聲明免滋後論 大清光緒廿五年六月十九日 成來源 成興源謹啟

招請通事 ○啟者茲有某洋行欲僱用粵人一名以充通事該粵人須諳粵音及穆拉油音方能合用若能兼通英語尤佳 諸君有願就斯役者可以函致本館以便轉致前途可也 大清光緒廿五年六月初六日 本館代啟

司各脫滋補鰵魚肝油



此油潤肺除痰補益氣血又能殺除癆肺之蟲改換穢毒之血消解胃經之積滯舉凡身體瘦弱胃不消化肺經受病憂鬱癆傷房事色傷破金吐血癩癩頑疔小兒肌肉不長筋骨軟弱等症皆能治之不論男女婦老少無病常服亦能壯旺精神充盈膚革此乃清補而不燥滋潤而不膩之聖藥也每日服三次每次服三錢至四錢小兒減半服食 英京司各脫乳白鰵魚肝油公司謹識

此係司各脫馳名正乳白鰵魚肝油之標頭及其圖式其圖乃係一人背負大鰵魚一尾有此標誌乃為真貨 諸君賜顧請認明標誌庶不致誤特此佈聞

星嘉坡莫梁公司代理 發售

此係司各脫馳名正乳白鰵魚肝油之標頭及其圖式其圖乃係一人背負大鰵魚一尾有此標誌乃為真貨 諸君賜顧請認明標誌庶不致誤特此佈聞 大英一千八百九十九年二月二十一號 大清光緒廿五年正月十二日 代理發售處新嘉坡絲絲街得力門牌第一號莫梁公司 啟

納憐省不里奧德性命保險公司 啟者茲本協發公司股東鍾存欽現承納憐省不里奧德性命及火燭保險公司之命在於本坡代理該公司之年壽保險以及火燭保險等事該公司係於一千八百廿四年創設計集本資一百五十萬磅早已天下馳名 諸仕商有欲保其年壽以及火險者移駕臨本公司面商至於保費一切均與各家相同并無苛索特此佈聞 大英一千八百九十九年七月十號 協發公司鍾存欽謹啟