

大清光緒廿五年

本館新聞除禮拜外日出一張
本館外埠均可函致本館取
閱如外埠閱報加寄費不
也除日本英法德俄美各國
惜工本從英國採辦釘書機
紙各機器以待與各官紳
刊印書籍單件並有英法各
體活字及各式花邊等項有
西人排印工藝甚精所有中
印文字均能刊印並有石版
印字大小機器均用精工刊

第五千一百七十一號

申報

(本館開設在舊巴路口門牌第七號)

印工級絕倫並延有文士書
寫各種文字現由上海購到
各種書籍出售其書目另行
刊佈所有各項原稿亦須再
本館所登來札原稿亦須再
世道人心者附登否亦須無
礙於人而後始錄其有謾罵
成文以及支離費解者概不
登錄嗣後諸君來札尚祈
自諒更須寫實里而後敢
將原稿收回也本館謹白

己亥正月二十一日

大英一千八百九十九年三月一號禮拜三 每張售錢五文 每月一元 每季三元 每半年六元 每年十二元

本館告白 ○啟者本報向於每日早晨分送本坡 各寶號有賜閱本報者如有漏送之處懇即
前來通知或惠函 示知俾得補呈是幸 本館謹啟

春東出沽 ○啟者本館現已印便來歲新正賀春信札計分多種悉皆駢四儷六翻陳出新書法
既屬端楷紙張尤為出色 諸君有欲購用者祈早至本館選購為盼此佈 本館謹啟

己亥年月份牌出售 ○啟者光緒二十五年己亥之月份牌現經印就定於即日出沽至本年所
印之月份牌係按照時憲書并參以諸家之歷細心較對無訛而且字畫玲瓏紙張潔潤繪事精細甚屬
可觀 諸君賜顧祈早 玉臨選購為盼 本館謹啟

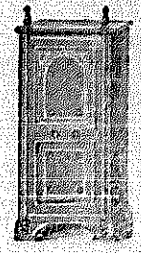
論富

夫開地垠開橫之東海西海南海北海合之黃種白種格種黑種交自廣利日通物日繁用日耗食指
萬漏厄萬羣五大洲之國之人之財利而皆取給於我中州檢漏者來二十四史中有如今日者乎無有
也然猶夢夢焉視天膠膠焉不覺其利之所由生所由耗而一任其自消自息自盈自虛此坐斃之道也
為醫家言者曰病勢為憂案亦憂道不在其善而在其新為兵家言者曰上駟敵中駟敵下道在用兵
戰以為商戰今天下富強汲汲矣其富強之道不在其善而在其新為兵家言者曰上駟敵中駟敵下道在用兵
靡不欲開其利源究之一利未見有弊蓋生其故何哉杞憂生曰吾聞之矣利者人心之大害也實人心之
大源也得其大源而善養之則利無弊不得其大源而虛糜之則有弊無利聖王不計利養之有道也夫
聖王有重祿之經孟子有圭田之說夫所謂重祿者皆重利祿或增吏俸或益官秩或頒恩賞或給養錢近則
泰西國制有專官無冗官有厚俸無糜俸官專則利專俸厚則利厚利其身利其家乃可以利於民利於國
中國官吏以千萬數冗員太濫無養身之利給俸不加則蝕利者多與其取利於私曷若與利於公與其利
於私曷若勸利於上且彼所取之利或更多於所與之利之數則亦何必高虛名而諱實利哉此上之
利源也若正者也上之利源不正斯下之利源不生今天下言利在商務矣昔請與之言商務商民決本以圖
利集股以招利利之數什倍千萬不一而足利者亦什伯千萬不一而足長袖善舞多財善賈西人本最厚
最多又得飛輪巨艦以轉利運軍公可以保利故遊歷所至有能斷之利無盡耗之利華商本既不厚本一
虧而利無不虧股又無多股一散而利無不散力有未逮國家不以利充之會有未成國家不以利助之終
是則商務衰而商民衰而商民衰則商務之衰去今天下言尼在商務矣昔請與之言工
務工工致尼若工不致尼以尼為工則其亦反為民不以尼勸工則其亦反為工西人言工中國亦言
工西人言尼中國亦言尼西人言尼中國亦言尼西人言尼中國亦言尼西人言尼中國亦言尼西人言尼中國亦言尼
一良工給以稅尼設設院以議尼開工廠以造尼廣會以拉尼人人知良工之有尼知苦工之無尼所以
工尼大興中國不然良工不加尼苦工不加尼廣會以拉尼人人知良工之有尼知苦工之無尼所以
工尼大興中國不然良工不加尼苦工不加尼廣會以拉尼人人知良工之有尼知苦工之無尼所以
農有天尼有地尼有人尼天不足時地尼地不足時人尼人能濟天濟地雨暘聽之天天有時
而無尼肥瘠之地地有時而無尼修木禦旱流所以濟天之尼罷關有功種植有法所以濟地之尼人尼
不窮斯大尼不窮地尼亦不窮 尼代利 此稿未完

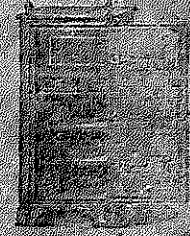
諭旨恭錄 ○十二月十二日奉 旨廣東省右督善員缺著奎善補授江甯道監察御史員缺著
馮本教補授陝西道監察御史員缺著吳鴻甲補授分發安徽道馮謙補授湖北道江聯雲北河同知陳汝鈞
吉林同知廉慈山西同知楊開榮貴州同知李士驥山東南隸州知州李家森直隸州吳奮兩浙鹽運副
袁錫藩雲南通判委在田江蘇通判鍾文恩河南通判徐際元浙江通判文慧貴州通判蔣泰餘直隸知縣
陳培蘭江西知縣劉貞琳四川知縣易謹身貴州知縣鄒振鈞安徽知縣文化舒山東知縣王學曾山西知

售發廚鐵名馳

客也養生之道所最要者則惟飲食其大則惟其雨然必須有以善其始無意外
此本行鐵廚所以為 諸君之所共賞也此廚者本行所賣之鐵廚久已馳名於東
方一帶而於叻地則聲名尤著至本行所賣此廚已有三十年之久其製法
為堅固保能避火且其鑰匙甚妙斷非尋常鐵廚可比其廚全身均用鐵製成
並無雜以木料且諸廚自前至今均為一式堅固耐用



有優劣之分至於各廚大小
不一而價值則約一百元至
四百元凡用之者可保其不
礙焚燒即火災亦無礙損本
行之鐵廚實為叻地諸華商



所喜購而本行每年所沽亦殊不鮮茲特為之錄佈倘
諸君有惠顧者祈即玉
臨選購為盼 大英一千八百九十八年正月一號
大清光緒二十三年十二月十八日

明嗎也洋行謹啟

售世

啟者本行督辦歐洲馳名三品洋酒來叻發售
其酒係白頭款式發售有年沽飲 諸君莫不
稱其香美奈近有無恥之徒假冒本庄三品酒
款式以魚目混珠情殊可恨嗣後 諸君購
買本行白頭三品酒者請細認本號標牌之內



有小紙標頭明華字新嘉坡律明嗎也公司
者始真若無此字樣即係假冒請為細認特此
佈告 大英一千八百九十八年正月一號
明嗎也洋行謹啟

明嗎也洋行謹啟

賣發酒蜜烏



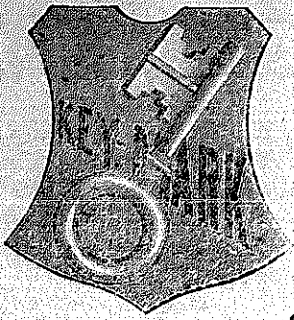
啟者本行由英國督辦各
種美酒來叻發售久已馳名
馳名茲復由英新辦到頭頂
士斗雲字號之狗頭票烏蜜
酒到叻應沽此酒香美異常
不惟飲之可口且能保養精
神調和血氣常飲令人不生
疾病誠酒國中上品也 諸
君光顧應細看以上所列之
狗頭標牌不致誤且價甚相
宜倘 諸君有欲酌飲者請
至本行取用可也此佈
英一千八百九十八年正月
一號 光緒廿三年十二月
十八日 明嗎也洋行謹啟



啟者茲本公司親由法國督辦
頂上萬蘭池酒來叻發售其
酒香濃郁醇厚異常飲之誠可
大長血氣壯筋骨悅顏色妙
處今市上所有萬蘭池酒無能
出其右者誠佳饌中妙品也至此
酒惟本公司一家沽出餘無別家
出售 諸君光顧請細認蜂窠標
頭為記並細辨香味方不致誤價
甚相宜倘有欲酌之者祈早至
惠臨購買是幸
英一千八百九十八年正月一號
大清光緒廿三年十二月十八日
明嗎也洋行謹啟

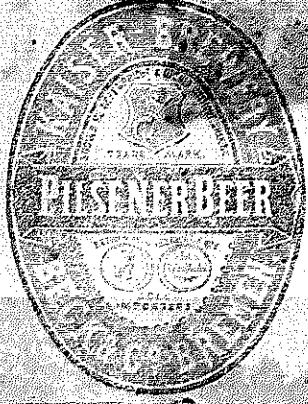
明嗎也洋行謹啟

賣出酒密



啟者本行由歐洲辦到上等密酒來叻發售其酒甚佳茲將標頭
印出 諸君光顧祈為細認免致有誤近聞有無恥之徒假冒本行
鎖匙標飲希圖魚目混珠最堪痛恨今本行再行核定於酒樽木枳
內加鐵烙鎖匙形以示分別倘 諸君有知何人假冒請到本行報
明即謝花紅銀二百大元官訊定即能給發斷不食言再此酒不
能販往 加勝巴 三寶龍 泗里末 望加錫 檳榔嶼
日裡等處其他埠均能運往並此佈聞
大英一千八百九十八年正月一號
光緒廿三年十二月十八日

明嗎也洋行謹啟



工部局招投巴虱告白

○啟者茲本局欲招人入票承充本工部局在直落亞逸所建之巴虱係以承辦三載為期由一千八百九十九年正月一號起算凡有入票欲承充此役者其票當為封固票外寫交工部局司理人收拆並寫明承充巴虱等字樣於內嗎只月廿八號即華本年二月十七日禮拜二正午以前寄交本局以憑核奪 凡入各票每票須先交壓票銀一百員如不能成即將此壓票銀交回倘能准其承充應將該項留存以備抵除保項但所保係以四個月餉項為率 凡欲入票者務宜細心細閱以下所錄之件而行 承充之人若無工部局總理人員給字允准則不得將現在所定之稅及列攤之稅擅自加增 其巴虱律例及他項條章承充之人有欲觀看者可於本局辦公之時向本局司理人處取討 本局局員斷不能執定價高者得之說各宜自諒特此佈聞

大英一千八百九十九年二月廿四號 大清光緒廿五年正月十五日 工部局副司理人棉惹斐奉命謹啟

招僱捕差示

○大英欽命新嘉坡輔政使司 為招僱捕差事照得量地司署現擬僱用捕差一名每年薪俸五百二十八元并有出門車費等津貼歲計九十六元但其人須自覓人署立保券二百五十元方為合式為此示仰諸式人等知悉汝等有欲承充此役者可於一千八百九十九年嗎只月四號以前入票投交本署以憑選擇各宜踴躍切切特諭 大英一千八百九十九年二月二十一號 示

頂受聲明

○啟者小坡苦古魯街第七十八號門牌振源成玉梨廊生理刻下經已收盤業於去年憑中曾榮傑招到成廣源與之頂受家私物業嗣後任從承遠開張倘振源成舊東有與各寶號往來交易借揭會對等數項惟向伊經手是問與承頂人無涉特此聲明以免後論

光緒二十五年正月十六日 成廣源號謹啟

聲明告白

○啟者本公司議定自己亥年正月十一日起所有出入銀項貨物等件均由經手是問概與本公司無涉特此聲明以免後論

光緒廿五年正月十一日 梁敏修或邱雁賓簽字方為實據倘本公司內各件有在外賒借銀項貨物等件均由經手是問概與本公司無涉特此聲明以免後論

功係良相

○范文正公云不為良相當為良醫醫之為用其功沛矣然醫而曰良和緩而後余少嗣焉今有余象之先生其人者潮之澄色人儒業傳家其樸藁捷遊洋水而先生獨具濟人利物之心有歧伯長房之術寄寓星坡福南街之儀真閣踵門求醫者人山人海不吝貧富不較輜銖久為彼都人士所欽仰今者余奉憲委辦南洋湖北賑捐局務昨因舍弟到叻十餘天即患脚病寸步不能轉移延醫數人莫能奏效嗣聞先生懷抱長材遠趨僑埠函請診視服藥數劑舍弟脚病若失動履如常非先生醫學精能焉能寥疾若斯之速乎先生淡泊為心稱揚弗擅余與舍弟獨感激于五中思藉流傳于一報俾有疾者知所趨向以推廣先生之仁德云耳

光緒廿五年正月十四日 湖北賑捐局委員謹啟

碩石片鈔售

○啟者茲本行新到有意國碩石片出售其石每片丁方二英尺有光面者亦有未經磨光者每片沽銀一元九角

君賜顧請 玉臨本行選沽為盼 光緒廿五年正月十二日 來萬公司謹啟

司各脫滋補鰵魚肝油

此油潤肺除痰補益氣血又能殺除爛肺之蟲改換穢毒之血消解胃經之積滯舉凡身體瘦弱胃不消化肺經受病憂鬱癆傷房事色傷破金吐血癰癩頑瘡小兒肌肉不長筋骨軟弱等症皆能治之不論男女婦老少無病常服亦能壯旺精神充盈膚革此乃清補而不燥滋潤而不膩之聖藥也每日服三次每次服三錢至四錢小兒減半服食

英京司各脫乳白鰵魚肝油公司謹識

此係司各脫馳名正乳白鰵魚肝油之標頭及其圖式其圖乃係一人背負大鰵魚



一屋有此標誌乃為真貨 諸君賜顧請認明標誌庶不致誤特此佈聞

大英一千八百九十九年二月廿一號

大清光緒廿五年正月十二日

代理發售處新嘉坡絲絲街得力門牌第一號慕娘公司

神乎梁先生柘軒之治歷也如鋤蔓草承陽其根誠是仙方真名其術前月來齊訪親見其醫一羅姓者癩生三癩其一大如杯恰對喉中其兩則在左旁形同崇卵其人自思必無生理幸遇先生僅兩禮拜已慶安全謂之為神不亦宜乎無如齊地一撮偏隅不能挽留稅駕茲聞先生仍復駐迹於星嘉坡漸假館在長泰街口華民政務司衙對門吾人有善必揚夫善治癩者世已乏人况更如此之速如此之妙哉爰集同人佈諸報端俾醫世之患癩者皆得以轉危為安焉盼甚幸甚

光緒二十四年十二月十四日

輪啟者本號有新造輪船名曰永興行駛最稱快捷擬常川往來船彭亨北干關丹丁加爐等處 諸寶號有欲搭客配貨請移玉開到敝相商可也

大清光緒廿五年正月十一日 吳安和謹啟

聲明承買生理事 ○啟者新嘉坡怒勿基門牌第一百十二號廣裕成號之甘蜜胡椒生理業奉 泉靈之命拍賣係余買受現仍在於該店經營椒蜜生理凡屬外間欠到廣裕成號之數項等定於西本年然花里月三十號以前償交余手而廣裕成號於然花里月三十號以前所欠外間各數項則向前者東主收取與余無涉特此聲明 大英一千八百九十九年正月三十一號 林亞三謹啟

中國及日本有限銀行告白 ○啟者茲本銀行於本日起分設一行在於新嘉坡煎芝亞里巷門牌第八零二號特此佈聞 光緒廿四年拾二月十三日 大英一千八百九十九年正月二十四號 承眾協理人之命駐新嘉坡司理人亞呂越漢打謹啟

隨時收取 本銀行經理處設在英京尼加勝士巷第三十六號門牌 本銀行之總有分行在 香港 上海及 新嘉坡地方而另派代理人在檳嶼 神戶 橫濱 孟買及 加刺吉打等處 本銀行總理人 亞付施美來 本銀行於逐日寄存之項皆算回一八仙之息如寄存 三個月期者則以三八仙半之息算寄存 六個月期者以四八仙算寄存 十二個月者以四八仙半算 凡諸君有滙單欲買或或有單託本行代收及銀行所應為之一切生理如在以上所列設有分行及有代理人處均可向本銀行商酌 光緒廿四年十二月十三日 大英一千八百九十九年正月二十四號 中國及日本有限銀行司理人亞呂越漢打謹啟

新到美國椅發售 ○啟者本館新到花旗椅五十羅申價甚相宜計分數等每羅申價由十三元至二十五元 諸君有欲採辦者請到本館觀看可也 大英一千八百九十九年正月十九號 巴越館主謹啟

永年人壽保險公司告白

啟者本公司備足本銀五十萬兩專為中西官商投保壽之險總局設在上海五馬路廣東律第十三號門牌英商華由為總理而余則經理外埠者也此次承命到叻招徠生意復託山仲棧為代理蓋本公司章程極為美備所收保費務從其廉所付賠款務從其速所酬花紅務從其厚為東方各公司所未有故能名馳中外人樂投保試觀上海中外日報有附刊告白謂美本公司賠款之迅速如太古火險公司之夥伴胡開甫於十月初一晚急病身故次晨報明本公司即將所保銀兩如數給足其妻陳氏與子胡立廷感激涕零登報謝頌余謂付款迅速固本公司分內之事所願投保諸君承享遐齡福壽無極不勝禱祝之至至本公司另有詳細章程刊為一冊倘蒙 惠顧請到山仲棧或東陵島節律 A 字第三號門牌做寓取閱便知一切矣此佈 光緒二十四年十一月初二日 永年人壽保險公司經理人山穆森謹啟

時雨軒藥酒發售

蓋聞藥酒之功用甚宏何以市井懸壺屢試罔驗此非藥酒之不效始亦所以製此藥酒者之未得其宜也惟本軒所製各項藥酒詳醫理細訂良方復選地道藥材購醇醪而釀成其功效甚速迥別家不同即如道風去濕藥酒舉凡一切風濕等症服之皆效大價銀五角小樽價銀三角及滋補百歲藥酒性非寒燥固本扶元之固可延年益壽每樽價銀四角又參茸三鞭藥酒如腎虧遺精倦神疲服之並可引陽而種子每樽價銀八角又軍中跌打藥酒跌打刀傷積瘀暴腫服之併可舒筋絡而止痛大樽價銀一元樽價銀五角又婦人經期肚痛藥酒如經期不調肚痛白帶服之可調經而銷痰每樽價銀四角 以上各項藥酒皆本軒精心監製試驗方敢出而問世所望 諸君沽而試飲方知余言不謬希認明招牌古鼎為記庶不致誤惟本軒所擬各價係以平日所而論至逢每月初二十六日照價八折以廣招徠 一本軒係在嘉坡牛車水大馬路樹園街口開張 一在新嘉坡小坡直街廣生號寄售 二在芙蓉埠廣生號寄售 一在吉隆坡恒棧號寄售 大清光緒廿四年六月廿九日 時雨軒主人謹啟

豐源號

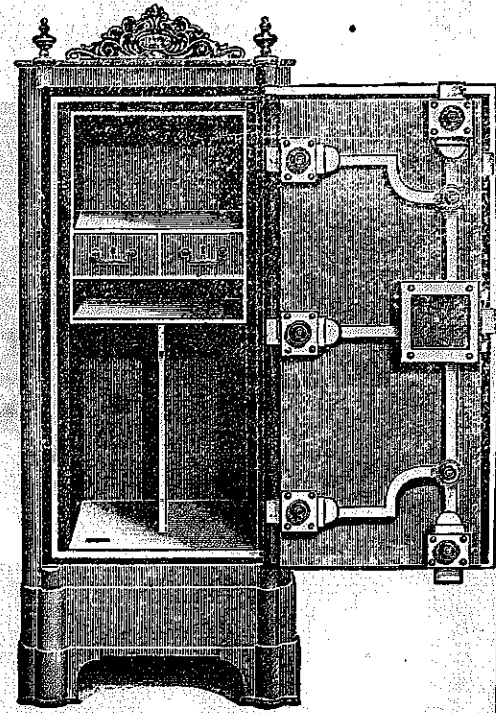
本號輪船往來各埠船期開列如左 在各埠往實叻日期 由麻六甲往芙蓉每逢禮拜二六日中午十一點鐘開行 由各埠回實叻之日 由麻六甲回芙蓉每逢禮拜二五日上午十點鐘開行 在各埠往實叻日期 由芙蓉往吉隆坡每逢禮拜二六日下午六點鐘開行 由芙蓉往吉隆坡每逢禮拜二四日下午四點鐘開行 由麻六甲回實叻每逢禮拜二五日下午四點鐘開行 各輪往麻六吉隆坡實叻甲午 等禮拜五日三點鐘行特此佈 豐源號謹啟

正金鐘標萬蘭池酒發客

吉屋出賃 ○啟者現有吉
屋一間坐落麥哥林街第一號
門牌 諸君有欲稅賃者可至
土庫花園邊第廿四號門牌勿
禮力兄弟狀師寫字樓內查詢
便得此佈 戊戌年十一月廿
六日 勿禮力兄弟狀師謹啟

新印台灣地圖寄售 ○
啟者茲有新印之臺灣地圖精
細異常經緯度數井然不紊所
謂羅千里於咫尺者目今台事
戰爭未已有正人心所宜亟為
攷究者 諸君賜顧請移玉至
本館面商可也 本館謹啟

鐵廚出售



啟者本行所售之鐵廚在本坡馳名
已久素蒙 各君購用莫不盛稱其
妙計此廚之大小共有五種而價甚
相宜此鐵廚乃歐洲著名工師所製
極為美善本坡所有西人憲智人
及作椒蜜生理諸華商多向本行沽
買以為貯銀之用因本行所沽者均
用頂上物料製造而成不惟能壯觀
瞻而且異常堅固無論火燒盜劫均
可無虞貨美價廉莫此為甚倘 各
君有欲購此廚以收藏重寶者可至
本行選閱幸此佈 天
英一千八百九十八年正月十三號
丕殺呼峇公司即前加珍洋行啟



所有各票如無本行丕殺呼峇華字者即為假貨幸勿為之誤買
本行有厚望焉 大英一千八百九十八年正月十三號
丕殺呼峇即前加珍洋行謹啟

製法之法
精妙異常
酒味甚清
以之蒸釀
者皆為上
等之料保
無偽充之
弊此酒若
在本坡沽
飲甚屬合
宜且價亦
甚廉諸
翁沽用須
為留心辨
明以免魚
珠之混現
在市上假
冒者甚多
以
新嘉坡
嘉東路
丕殺呼
峇公司
專辦
頂上
美酒
發售
認明
印標

紅首冠仔標萬蘭池酒出售



為魚珠之混是所切盼 大英一千八百九十七年二月十二號
丕殺呼峇即前加珍洋行謹啟

啟者本公司所製之紅首冠仔標萬蘭池酒馳名已久乃在歐洲
名家所製自一千八
百一十九年相傳至
今已閱八十年之久
而其酒有收存數十
年者其熱氣概已全消
所以 諸君沽飲者
均深獎譽現在歐洲
一帶各國之人無不
喜飲此酒因其氣味
清香遠勝於他酒故
也是以本行特辦此
酒來叻發售自此酒
到叻而後凡沽飲者
無不盛稱其美且此
酒與本坡天氣甚屬
合宜諸翁賜顧祈細
心辨認紅頭庄及以
上所列各票頭并有
來士古乙拿模只公
司等兩字為憑庶免
誤買

縣章之傑河南知縣李本蘇張元翰田金聲江西知縣章定瑜廖恩光湖南知縣金長智四川知縣朱慶年廣西知縣陳奎堂貴州知縣唐虞際
朱知縣昌昌期福建鹽大使汪守崑山東鹽大使朱作棟俱照例發往戶部郎中員缺著昆敬補授理藩院員外郎員缺著文惠補授擬補內
閣中書劉錫光開炳葦刑部司獄監振源俱准其補授取禮科給事中王鳳運着以簡缺道員用兵科給事中裴維安國子監助教溫紹霖俱
照例用俸滿東城兵馬司副指揮馬曙著照例用保舉黑龍江理刑主事慶山奉天候補道明徵四川補用知縣張鳳德陝西候補知縣趙志
杰俱照例用明保知府用候選直隸州知州首昌著以知府選用擬補盛京兵部筆帖式德陞著准其補授卓異俸滿知府用直隸長垣縣知縣
程熙著回任准其卓異加一級仍註冊俟升欽此

美電譯登 ○本坡實得力太晤士西報接十八日英京來電云美國駐守小呂宋海軍提督尼維電請美廷速派一等鐵甲戰船烏里
貝馳往文城據稱本提督此請係欲保護國家利權起見云云然據華盛頓人士所料則該提督此請諒因探得別國有欲起而干預飛船邊事
之意故請巨艦馳往以助聲威也

法電譯登 ○本坡實得力太晤士西報接十八日英京來電云法京議院現請國家將法人二名拘禁因此二人有唆使兵車作亂之
故先是此二人曾對眾宣稱余之志願係欲將現在民主之政為之廢去是則儼然有復立君主之意故謂其惑亂軍心也同日來電又云巴黎
有某鄉長前因對眾宣論為國家所獲謂其有煽惑人心之罪茲悉此案業經訊定判為無罪故已將其開釋矣

電商作古電音 ○本坡實得力太晤士西報接十八日英京來電云勞打電報之東主勞打現經作古云云按勞打君倡設電傳新聞
之舉薄海風行今東亞一帶所報時事諸電若非專即係該報所傳然則勞君亦屬商場中矯矯者也

非洲電耗 ○西去年十二月間非洲打爾士目國有土著西差在育韓尼士目會城鎗斃西人易牙即經有司將其執獲未幾即復釋
出因是之故旅居其地諸西人咸抱不平該處有司不得已始再將該差逮於案中所有各情前者曾據電音登報茲接十八日英京來電謂此
案業經有司訊實該差交屬無罪故已將其省釋矣

麥加疫電 ○本坡實得力太晤士西報接十八日英京來電云麥加地方現在又有核症流行等語按南洋諸穆拉油及爪亞人等咸
奉回教恒有言往該處進香之舉今其地患此惡症不知諸香客聞之能有戒心否

商輪踪跡 ○前接電報言有德國常川往來美國之某巨輪船返期無耗一事茲接十八日英京來電謂該船現已行抵亞蘇地方然
則雖遇風濤當亦無妨於事矣

將領不和 ○小呂宋來信云美國陸軍統領烏智士及海軍提督尼維意見頗不相能彼此爭功勢難相下云云夫水陸將領不和乃
兵家所最忌今飛羅邊黨人正織為美國計正宜水陸兩軍同心協力相與翦除黨類乃伏莽正多而鬪鬪先見美將如此洵可為之危矣

公司均息 ○本坡牙直里洋行代理之香港火燭保險公司現將西去歲之年結列出計是歲所獲之息除支銷外尚存銀二十二萬
五千五百二十二元故經議定每股可分息銀二十四元五角於此觀之可知其生涯之起色云

創設分行 ○法京麥士施蘭打雜貨公司生涯甚鉅歐美各處多設分行現復添設一家在於叻地昨由該公司送到告白一紙彙
本報覽之便悉其詳

機器運糧 ○倫敦機器報云我英於四十四年內入口糧食日漸加增今則一船能載四千噸往還僅一禮拜耳前者運穀俱藉人工
今則易以機器法用皮袋作管可開可閉一點鐘能行百尺此機器能以輪轉運動用空氣壓力使穀進於此處出於彼處須臾之間穀已罄
管內可容五千尺空氣每點鐘可運穀一百墩管機者祇須二三人幸用煤不多無論陰晴俱可用穀入氣管轉益乾美濕氣盡除管之曲折
長短可隨人意誠運糧之利器也

日人偉論 ○日本日日報言中國現時雖已受病惟未入膏肓症猶可挽我日本每欲出而飲助惟未起而行以中國為我之鄰宜
夫友誼而其國勢至此岌岌者實日本使之然也若助之云何當使其通國開通商口岸一法而已外國有分中國之意若分之難免與動于
亦有保存中國者日本當與之聯氣以助中國之興所謂中國莫能振興一說毋乃錯誤以中國地大物博智慧之士猶多所可惜者聲在墨守
古法之人及國家不肯痛除積習兩端而已如其志以學西學將必能自立矣現最有礙者辦交涉一事耳中國治理歹人未有良法致令
外人為難以致西人索償巨費殊可惜也可見中國亟當整頓水陸兩軍兵力足乃能號令行非此不足以伸威武其政治亦當變更夫中國
君主之邦並無封建之患若一旦改革舊政夫亦何難各省疆吏當以重權授之與外國交涉予以全權統轄地方祇求妥善若日本欲助之亦
當先與俄國聯約同心合力以為之援茲幸中國人心漸信日本則日本尤宜與聯氣之國而為之輔翼我日本亦當體諒其信字之志勿使相
離惟中國逃來日本之人按理雖當保護然亦不可使中國因此而怨日本致失交情我日本當立定主意如何以視能相助否

學堂大考 ○天津大學堂開設有年學童肄業切磋琢磨工詣每進愈上本屆北洋頭二等學堂以及鐵路學堂各學童歲底大考北

洋大臣特派嚴又陵觀察監考漢文功課已於去臘十九日考畢 頭等學堂題目 問古人有言使我治天下十年當使黃金與土同價今即
金土同價於民生利病如何然則金銀之可用究論歟 二等學堂題目 王荆公青苗法為千古口實問西人此法自其行之而國以利其故
安在並歷舉各賸貨法証之 鐵路學堂題目 問操練身體不但筋骸強固於為學之事傳程之道均有關係能詳論歟又聞此次北洋大考
頭等二班考拔第一名係王寵佑第二名係王寵惠專門礦學第一名係王寵佑律例學第一名係王寵惠此外亦各有賞賜惟本館未接前途
開列名姓無從登錄又聞此兩人於操兵隊於考列第二名各領賞銀牌一面王寵佑係充當兵總王寵惠亦充營伍中人聞此次操兵各學童
俱持刀鎗均穿民衣與武備學堂無異閱操之員是英美兩兵總定其甲乙聞言此次學童操演步伐整齊尤能周旋中規折旋中矩較在津美
兵為勝又聞王寵佑現與礦師往關外遊歷遍觀金礦雖雨雪載途亦不惜沐雨櫛風之苦云

續江南高等學堂簡明章程 ○一本學堂先等高等算學一門其數學代數二次式以前幾何前六卷三角測量定法之類是為通行
課程算學過此以往則深代數幾何微積重學天重學 其尋常天文重刀水火等學仍歸入溥通格致 是為高等算學如志在他項專
門即無須進習高等算學若志在工程製造必須進習高等算學 一漢文堂上功課督除課外剛日作札記一條案由教習命題作答問一
條呈送教習批閱 一月月考月課一次每次給獎銀六十兩期年大考倍給獎銀此項大考應請督部堂親試倘由督部堂另加獎銀不在此
數 一本學堂以專門為歸宿以通行課程為階梯通行課程限三年卒業屆時由督部堂考定仿照同文館南北洋各學堂章程 奏請獎叙
專門亦限三年卒業屆時再由督部堂考定 奏請獎叙其尤優異者派赴外洋游學若已屆考期而學業未成之學生由教習察看如果再學
一年可以卒業則准其自備伙食留堂學習倘卒業無期概行剔退其補習通行課程或徑習專門之學生分別提前辦理 一學生習由文送
此後遇大比之年由本學堂招考考取後按名次先後行文傳補不給川資 一學堂規條仿照大學堂南北洋各學堂辦理 一內課學生有
結由學生自具送該地方官加結黏連鈐印彙送本學堂 具甘結某科生舉人貢生某姓某名現年若干係某府屬州某縣人自願投考江南
高等學堂實屬年例相符親身赴考並無違碍捏飾槍替等弊如蒙錄取入堂肄業自應遵守堂內一切規條不敢違抗理合出具甘結所結是
實計開本身三代 曾祖父母 祖父母 父母 均註明名氏存 光緒 年 月 日具 附課簡明章程 一本學堂招收附課學生
一百二十名不論省分不拘出身約分為三大班每班之中再析班次 一習漢文洋文算學等項以次學習中外溥通學 一補習溥通學係
經史理文中外政治掌故輿地洋文算學體操試驗格致化學攻金攻木測量繪地圖繪機件圖等事分別已習未習及所已習之淺深再分班
次其意有專主不全習者聽 一習專門學詳見內課簡明章程 一習漢文洋文算學之初班學生必須文理業已粗通 一補習溥通各門
之學生必須西學西文已知門徑 一習專門之學生必須洋文及溥通各學均已精通 一習漢文洋文算學之初班學生及補習溥通各門
之學生每月繳修洋三元習專門學生每月十元高等算學亦係專門因用華人教授只收修洋三元每年按十個月計算遇週照加分春秋兩
期先行繳足方准入堂如因三年之喪輟業按月照數算還修金餘事請假概不算還 一學生如住堂內飯食茶水自備學堂內章程規條須
與內課學生一律遵守住房兩人一間牀榻桌凳及薰夫均由官給其不住齋房者聽如設自來火水不加修洋 一附課學生中如有上下江
舉貢生監屢考優等俟正課額出即按府准其補入其籍隸外省者概不准補 未完

吉蘭丹命案 ○昨接吉蘭丹來信云該處有頭姓者為世襲甲必丹之職聞人蘇某傭於其家前日忽竊取其主人之金牙鏡一副因
被主人所覺執而責之詎諸伴即獲權而前爭足交施將蘇毆至重傷越數日即經斃命詎蘇之宗人咸謂頭為主使陽眾將蘇毆斃即控頭於
會長案前此案刻尚未悉訊結如何但聞該處向例凡屬官長毆斃平民須給以止淚銀一千元今此案頭若不能得首則恐不免於賠累矣
匪徒晦氣 ○粵婦陳氏黃氏夫俱閩人故皆作本坡裝束同住西里宜路巷內月之十七早天猶未明携有香櫛冥資呼一手車乘往
巴實班讓地方某佛寺內燒香事畢欲回時正曉日初升詎車行不數武忽有匪徒甲乙丙丁四名口操粵音將該手車阻住甲突抽出利刃一
柄在手禁婦不得聲張二婦懼甚不知所措而車夫見諸人過於兇狠亦不敢言因被諸匪搶去所插之銀四支及鈕扣四枚詎二婦所用之
銀及鈕扣俱為銅質鍍金者所值無幾蓋婦於數年前已曾被搶一次故每遠出即用銅飾庶不至為匪所乘今匪果截而搶之但不知其驗悉
銅質之時若何懊喪耳

土油被竊 ○舊巴武前街合隆號前日由仰光寄到土油一起計有數千罐之多貯于丹戎巴葛貨倉十六日因僱其同籍人林島之
大船欲將土油運往丹戎隅棧中林乃撥有大船數艘往為分載詎中有一艘分裝土油六百罐不知踪跡此船係甲乙二件所駛林至是即四
出尋訪迨至十八日始查獲其船泊於磚仔窰港內船中土油已少去五十罐之數想已潛賣與人即經林將船駛回惟甲乙二人則尚在逃未
獲也

父逐積犯 ○粵人趙九年四十八歲曾犯竊案四次計在禁中共四年零三個月又粵人余六年甫三十二歲曾犯竊案十次計在禁
中共八年零七個月之二人者均係積犯前日已送至制軍府中訊定將其驅逐回華矣

府案瑣錄 ○潮人楊亞圓控其同籍人李東順於案謂其假差索詐據稱日前以事出門與李遇於途中詎李詐稱伊是暗牌差余將身中查搜因即勒索費余心不甘乃到華民政務司案前稟明此事至十四日乃請票將李拘獲送案云云至十九日府尊訊畢判李監禁一
月以蔽厥辜○粵籍陳亞三及婦譚亞五控告閩人孫營於案據揭供稱向在長太街第六十一號門牌開設美鳳唱月之十八日下午
一點鐘時孫偕數人來寮尋鬧一言不合遂即行兇因鳴捕獲孫一人送案餘者被其逃脫云云查孫前者曾犯打架案二次同日府尊訊畢判
罰孫監禁二十一日○月之十四夜新塚四脚亭地方有人僱演潮音童戲時有閩潮兩籍之無賴輩於此戲鬧即俗呼為絞紗者彼此爭風遂
成打架旋有閩人張倫及叻產閩人王忠福二人被入以小刀刺傷因鳴捕獲潮人陳交振一名送案張王二人因已受傷爰送西醫院中調
治同日府尊提訊一次命展至廿二日再訊○前報豆腐街黃姓新萬發號號落花生店與新泉裕手車館械鬥拘獲毆徒三十一名又經黃約請
票拘獲手車館主莊姓二人及陳振來等各案是日復經府尊提訊一次仍命展至廿六日再訊○是日提訊工部局查屋總差所請傳訊票控
告諸居民屋內不淨等事計共一百三十一起之多判罰銀三元或元不等云云

京報選錄 ○頭品頂戴兩江總督臣劉坤一跪 奏為武舉武生挑入學堂肄業宜先於平時講習兵法等學以備甄取而有將才恭
摺具陳仰祈 聖鑒事竊准部咨光緒二十四年九月十八日欽奉 慈禧端佑康頤昭豫莊誠壽恭欽獻崇熙皇太后懿旨科舉之設無非為
士子進身之階至於訓練操防營伍學堂尤為儲材之根本所有武場童試及鄉會試均著仍照舊制用馬步箭弓刀石等項分別考試各省營
用武進士及投標武舉悉令練習鎗砲酌定勸懲章程所有未經入營武舉武生等均著就近挑入學堂學習格致輿地等學及砲隊鎗隊馬隊
工程隊諸科以備折衝禦侮之用等因欽此仰見 皇太后 皇上權衡至當因時制宜於慎重武科之中仍寓作育羣才之意誦誦之下欽佩
莫名業經轉飭一體欽遵伏查江南陸師學堂於光緒廿二年開辦此項學堂各省尙未一律建設日前庫儲拮据大抵相同僅能於各省會館
設學堂一區至於府縣地方向苦力有未逮以通省之武舉武生萃於一堂經費有常不能不酌量挑取而學堂內外場功課如兵法營壘軍械
測量算學地勢繪圖地輿洋文洋語以及馬步隊工程隊體操等類既多肄習匪易非文理明暢不能期其領悟非資質聰穎不能得其會
通尤非兼習畢業不能收學堂之實效各省武舉武生雖應試時默寫武經一場而鎗替代書在所難免即稍稍識字亦復粗淺鄙俚無甚可觀
以言懷弧嘖刺有餘以言才識文義則不足蓋武科之制本以弓馬技勇為主 功令所重風氣隨之其勢然也江南初設陸師學堂武舉武生
何嘗不一體收考而甄別留堂者僅止武生一人取材之難可為明證若不於平日認真講習深恐將來挑無可挑殊非 朝廷實力振興之至
意現經臣飭將陸師學堂兵法等課程釐定刊刻頒行各府縣學廣為傳佈俾武舉武生在籍自行探討如能題曉大義即由該府縣詳送省城
學堂考試擇其文從字順持躬謹飭者挑選入堂與學生一體探課庶幾始基既立可無扞格之虞進取有資足備千城之選可否請 旨敕下
各省一律照辦似於武備不無裨益抑臣更有請者學堂功課共有十餘門之多武舉武生入堂後講解誦讀已覺日不暇給於馬步箭弓刀石
等藝不無偏廢現在武科既復舊規士子奮志功名恐仍不免舍此就彼應否將此項武舉武生於學堂畢業後給予憑照咨送兵部考驗分別
酌予出身以資鼓舞伏候 敕部議覆施行臣為儲材講武起見是否有當謹繕摺具陳伏乞 皇太后 皇上聖鑒訓示謹 奏奉 硃批另
有旨欽此

麥士施蘭打公司告白 ○啟者茲本公司已在本坡設創分行其行設在上庫花園邊展芝亞里志即義勃憐佛洋行傍之巷內第八
零一號門牌而總公司則設在法國巴黎都城施知勞直文街另有分行在於英京德京奧京及美之紐約等處至本公司所為生理係以布疋
綢緞 鞋 布傘 綢傘 紙料及一切新奇器物等為大宗而各該埠合銷貨物亦無不為之採辦出沽且本公司所為生理甚屬公平倘股
商巨賈向本公司賜顧而欲除取貨物者本公司亦無不樂從至欲向本公司託辦諸貨者可到本行面商或函致巴黎總公司定購亦無不可
特此佈聞 西一千八百九十九年三月一號 麥士施蘭打公司謹啟

頂受聲明 ○啟者鄭陳順前在小班蘭稅有陳三轉彭亞淡之地段一所種植黃梨茲鄭陳順志圖別業自願將其自己名下在該黃
山所得股份一概頂與劉春葉承受業已請到公親陳榮源陳炳成二位駕臨核算明白彼此交易清楚日後該黃梨山生理盈虧概與退股
人鄭陳順無涉至鄭陳順有與各寶號往來交易亦惟經手是問與承頂人劉春葉無干先此聲明免致後論
大清光緒廿五年正月二十日 承頂人劉春葉謹啟

承頂聲明 啟者中埠水仙門街門牌六百二十九號合和號呂宏烟生意向係葉金滿鄧連芬黃成陳九四人合股開創各沽一服茲
鄧連芬陳九志圖別業各願將自己名下之股份頂與葉金滿黃成等承受定於本月廿八日十二點鐘交易但合和號內股東有欠到各
號貨項揭借項等項祈早日到來對明掛號收訖倘逾期不到者是為自誤日後不能追究特此聲明以免後論
大清光緒二十五年正月拾九日 大英一千八百九十九年二月二十八號 合和號 葉金滿 黃成全啟