

大清光緒廿四年

本館新開除禮拜外日出一  
紙諸君賜閱本報者無論  
本埠外埠均可函致本館取  
閱如外埠閱報加寄費不  
也除日報外常刊送外復不  
惜工本從英國採辦新式  
紙各機器以待與各官紳  
刊印書籍單件並有英法各  
體活字及各式花邊等延有  
西人排字工藝甚精所有中  
西文字均能刊印並有石版  
印字大小機器均用精工刊

第五千一百六十一號

# 申報

(號七第牌門口虱巴舊在設開館本)

印工級絕倫並延有文士書  
寫各種文字現由上海購到  
各種書籍出售其書目另行  
刊佈所有各項價甚相宜再  
本館所登來札原稿其有無  
世道人心者附登否亦須無  
礙於人而後始錄其有謾罵  
成文以及支離費解者概不  
登錄嗣後諸君來札尚祈  
自諒更須寫實里而後敢  
登但來稿登與不登均不能  
將原稿收回也 本館謹白

戊戌三月廿三日

大英一千八百九十九年二月三號禮拜五 每張售錢五文 每月一元 每季三元 每半年六元 每年十二元 凡欲閱者請向本館或各埠代售處接洽

本館告白 ○啟者本報向於每日早晨分送本坡 各寶號有賜閱本報者如有漏送之處懇即  
前來通知或惠函 示知俾得補呈是幸 本館謹啟

春東出沽 ○啟者本館現已印便來歲新正賀春信札計分多種悉皆開門儷六翻陳出新書法  
既屬端楷紙張尤為出色 諸君有欲購用者祈早玉臨選購為盼此佈 本館謹啟

已亥年月份牌出售 ○啟者光緒二十五年已亥之月份牌現經印就定於即日出沽至本年所  
印之月份牌係按照時憲書并參以諸家之歷細心較對無訛而且字畫玲瓏紙張潔潤繪事精細甚  
可觀 諸君賜顧祈早 玉臨選購為盼 本館謹啟

### 論俄設學堂之心計

困心衡慮齋稿

欲得天下之地莫若得天下之民欲得天下之民莫若得天下之心欲得天下之心莫若備天下之  
民之心而因之立教古今之通理也歐亞通商以來戰鬪屢聞歎和迭見爭城爭地鬪智鬪能弱者割地以  
求成強者因利以乘便數十年間而天下膏腴之地寔為歐西強國所屬矣中國之民慮夫歐西強國言語  
不通暗欲不同改教各殊風尚迥異男貴女之俗不可以正綱常短喪薄葬之風未足以厚民德非我族  
類其心必異於是百十為羣千為成眾抗朝廷柔遠之諭執鞶鑾侮之詞日與西人為難日以戰爭為樂  
西人勞而冀遠威盡力窮利炮堅船不足以服四萬萬之眾威畏恩德不足以得四萬萬之心於是疑我族  
為野蠻視我民為無教斂其威令德之以恩設羅拜之室使民聚居建宣講之堂使民易俗又聘彼國之通  
人使之傳教於通商大地若者則稱為神甫若者則尊為牧師若者為福音之妙言若者為新舊約之精語  
隨地播揚遂入誠悔從其教者如登天堂拔其教者如入地獄又復力為保護厚結黨援使入教者得以保  
身家謀衣食就其情之所欲便得其心之所安浸淫百數十年於是既得其心必得其民既得其民必得其  
地以為潛移默化轉風易俗道莫善於此矣然而五方之風氣各有不同萬類之性情實難一致以彼國之  
俗而強此國之民以彼國之民而從此國之教彼之所是皆此之所非彼之所可皆此之所否無論教之孰  
是孰非孰得孰失不必強為阿比之言即其公理之妙可以冠冕萬方演說之精足以擊斃諸教然施龍章  
於保嬰振溺武於尊俗亦難以取貴矣難取貴則莫之與莫之與則傷之者至矣是以開教之舉時有所聞  
水火之爭不絕於耳毀拆教堂之事書不勝書殺教士之案辦無從辦持此道以傳教用此法以化民是  
猶之燕而南轅適越而北轍適得其相反之道矣於是脅之以國力而民志愈瀕瀕之以兵威而民心愈變  
誘之以權利而所聚皆無賴之徒結之以黨援而所屬皆逃亡之輩而從其教之人為親戚所厭絕為鄉閭  
所不恥為端人所鄙棄為清議所不容蓋下喬木入幽谷子與氏所羞稱貪小利忘大恥太史公所痛恨修  
其教而易俗是謂佛人之性千古傳教之下策也俄人知中國民庶積習既深堯舜禹湯文武周公之遺言  
昭垂如日月三綱五常六經諸儒之教澤嚴厲如冰霜帝升王降之說縱可以喪君有君出奴入主之防斷  
不能背師而趨異所以元之代宋尊先聖為文宣清之代明定先師之徽號然後萬性悅服四海歡呼恍然  
於天命之歸常曉然於惟德之是輔此兩朝革命舞羽而有苗不與選鼎而殷民不叛者皆是道也近日屢  
閱滬滬各報載俄政府擬於旅大口岸建立學校以充東方要缺發俄人其心計可思議耶夫俄人以強  
秦之勢制中國膏腴之地內連橫而圖諸侯中國政弊俗壞內憂外患延日久勢終不可以自強北方之  
人畏俄之威慕俄之勢而延頸翹首欲得俄人之庇護已非一日矣所以久延且北而不敢效死命者  
徒以政俗不同教化殊異身出禮義之邦而入無知之俗夜氣所昏未忍驟為此態耳今俄政府之意謂數  
年以來遠東交涉動多窒礙推原其弊皆由任事之人不諳中國形勢不知華人性情所以威令不行恩澤  
未洽從宜從俗之意不能遠白於神州向風一道之誼未易自明於中國不若降格相從轉移遷就因其所  
好惡而不盡拂其情仍其所尊尚而不驟革其舊利其土地而以學堂為風聲利其人民而以學堂為甘餌  
數十年間法令既行耳目漸變而中國之土地中國之人民俄人視之不啻如釜底之魚籠中之鳥天自是  
而中國之地皆俄地也中國之民皆俄民也中國之民之心皆盡賣於人而失其本來之面目也中國之人



又徒以尊教孔教為名而問以孔教之何以可尊可敬而不知問以孔教之何作何為而不知問以孔教之宗旨何在而不知問以孔教之任亡而不知俄人深知其弊寔假而以其本國之教附會於孔教而使中國之人從之者有矣寔假以本國之教變易乎孔教而使中國之人行之者有矣寔假而以孔教中之精者妙者美者善者而暗稱其為其本國之教者有矣寔假而以彼教中之粗者劣者惡者陋者而毀謗孔教者有矣以偽亂真以無為有而孔教之名雖存而實則亡矣而孔教之實既亡則孔教之名亦不能保其長存矣則學堂之設於中國與設於俄無異也設學堂以尊孔教與設學堂以尊彼教無異也其言甚甘其心甚險其名甚公其意甚私噫千古以來滅人之國未有如滅教之慘者也千古以來傳教之法未有如是之險者也而中國之人猶深信不疑以為聖人之道洋溢中國施及蠻貊凡有血氣莫不尊親引俄人為同志許俄人為功臣是猶夢虜富貴而以為為夢得異寶而以為為樂無怪其苟且偷安固保教之言而私心誇謗也悲夫

**英電譯登** ○本坡實得力太晤士西報接二十一日英京來電云英國度支院便答花前日在棉者士打宣論之時曾有言及我英海軍之力若果常能充足則天下大局可保昇平該大臣又云英美兩國雖已推心置腹相安然則可保將來天下皆進於文明之治也同日來電又云英國達權黨人定於西本月七號會集公舉首領之人今據傍觀所料則當係前兵部大臣兼密萬那魯為眾舉充是席云

**法電譯登** ○本坡實得力太晤士西報接二十一日英京來電云法廷欲將乃非士之案發交戶刑兩臬署會訊一事已經在巴黎下議院內宣請諸員共議而該院已派有委員一班專議此事而法相流率亦經允將總臬使馬掃覆文請將此案交由兩臬署會訊所以然之故發交諸委員察閱矣

**前嫌應釋** ○前接電報有言非洲之沙羅部因立酋長之事英美兩國與德領事不合以至英美均派戰艦前往而三大國幾至失歡各節乃昨據德京來電謂該領事之所為實非自德廷之意云云然則英美與德可由此而釋其嫌怨矣

**皖省亂耗** ○上海來信云本月初六日接電稱皖省西北境內有民變之舉勢甚猖狂而皖豫交界之阜陽縣城已被匪圍初七日皖憲即由安慶省城撥兵馳往想此匪黨小醜當不難早晚戡平也

**遊還不來** ○前報德藩利已允還土所請言往網略一遊各節茲接暹京來信謂該藩遊暹之舉已不果行據謂現因要事欲返德京故未克來然在傍觀所料則謂暹京近日時症頗狂該藩實有懼心故未敢還也

**網略火警** ○暹京來信云前禮拜內網略一聘街有回祿為災起火之家係為板屋不意西北風大作火乘風勢遂至燎原所焚之項共值至十萬元亦一浩劫也

**法文設塾** ○津門來信云駐津法領事接得法國外部大臣來文內開現已籌定五千扶令作為在津開設法文學堂之需招募華人子弟詣學該讀法領事係特延定教習訂就章程於上月二十三日在津法工部局內設地開館報名考錄之人業已有數十人之多云

**新省礦談** ○新疆來信云新省辦礦者未知礦之成色每見白色鉛硫即指為銀黃色鐵硫便疑為金或有告以非金非銀反謂說者私見上年張姓見精河地方鐵硫礦極旺從愚者云非金即銅必不賠本饒中丞允支成本銀六百兩近以鑲質不出而罷利布多交界之銀礦已無可得洞中有石梁一道工人指為庫門必效五丁力鑿方可獲利自去冬至今耗費將近萬金現有人尋得阜康之乾溝呼圖壁之石門子等處鉛硫礦其形成片皆非佳質云

**俄船運軌** ○俄國有義團巡船名彼得堡者現在奴烏魯士克地方裝載鐵軌以備運往滿洲鐵道之用約於前日開往旅順載有俄兵一千五百名並有水陸兩軍機器匠一隊聞官兵鎗砲軍械等物約運至明年春李始能停止現在該處兵房各項士卒共有二萬二千人威海衛經前建造最大泥挖船隻以備挖探該口水淺之處近來兵船吃水深者在該口停已有十二艘矣譯華英西聞

**台灣兵事** ○日本社基與西報於西正月初六日述台灣總督報章云十二月二十八日淡水右邊某三縣地方賊匪蜂起三十日調兵往剿賊潰退俄而率隊復出相戰之下賊堅守其營日軍卒不能逐之離境乃退入他處等候新兵為之助力迨兵至時再與對壘賊有五人死於刀槍獲其一人傷者不少賊始退離所守之處聞賊黨為數不可勝計云

**榕垣郵耗** ○閩浙新任總督許筠庵制軍接篆之初新辦不煥首辦團練盼示南台紳董起辦認真經理次將長門炮臺整頓一切以資守口將該炮臺去年炸裂之後隙洋炮兩尊僱洋匠到閩修理完好約價八萬元業已安置原位妥善隨委臬司前往驗試頗堪得用又聞在德國新製之鐵甲三號海容海琛海籌已由上海駛至羅星塔新船塢修飾該鐵甲每點鐘可行二十英里船有德國新式炮兩尊每分鐘可放出百響并有魚雷炮在船首底下施放每艘共值價約三百萬之譜又聞閩省熟膏釐金牌照有土人欲與洋商合股承領又福州亦是少雨近日雖依然作雲仍未甘霖下沛

**領事宣言** ○上海報云前禮拜三乃亞洲會聚會之期上海英領事畢理藍君將所著中國縣令職事記一篇當眾宣誦其中深痛各令習氣太重不能振刷令人氣沮誦畢皆鼓掌是日與會者頗寥寥英領事此篇擬錄入該會編年史記譯正月十三日中法新報

統領被劫 ○天津傳言統帶所軍之長官廷待郎亦被恭劾以其與康有為有友誼之交也

製造快槍 ○日本陸軍現所用槍係該國德兵村田氏創造與歐兵諸國所用快槍功力相匹明治二十七年始領諸近衛師團次第

軍逐次發與各師團  
推擴謂之二十七年式槍田氏別出心裁重鑄槍式較今所用者更加靈捷更名三十年式政府着砲兵工廠趕緊鑄造先發交近衛師團親衛

商務公所議論

○日本報云英國各商務公所前派委員於利巴卜爾口會同酌議暢行東洋貿易之法有巴爾克者宣言具案會議  
各員和之於是定計向政府投票云本公所委員准開清劃門戶以通貿易濬發利源以自益我英國所望者也我國人如有在清國從事懋  
遷或建築鐵路者我政府不可不出力保衛又於揚子江一帶地方均需利權猶俄於東三省德於山東法於廣州地方而始為權力之所至名  
實兼全也本會議所擬如此望本國政府施行之委員李德爾云我外部衙門官吏昧於亞東形勢宜添立外部侍郎一員以洞悉支那日本等  
情形者充之專辦東亞諸務又有達生者宣言推擴緬甸鐵路之急勒為一案請會員允議投票政府曰日本公所深以本國政府派人勘測緬甸  
揚子江一帶鐵路為欣慰若使該鐵路延長至重慶府則尤為國家至幸之事矣委員登布耳力贊達生言且言自揚子江上流至緬甸一帶平  
曠地已為英國權力所及之處我國宜經營其地作第二之印度而經營之成否一繫乎過路之通塞各員皆左袒之以達生所言議允向政府  
投票

鑿槃大才

○粵友來信云省中開辦團練業經大憲商請在籍大紳在省設立總局經理一切茲將其總辦會辦坐辦文案各紳名銜  
官階臚列於左以供眾覽想諸君子盤盤大才自能化文章為經濟以衛梓桑而報國家也 總辦 鄧蓮雲 觀察 容鏡 辛未翰林 會辦 潘  
耀琴 學士 衍桐 戊辰翰林 何雲裳 太史 榮階 丁丑翰林 掌教 應元 書院 丁伯厚 太史 仁長 癸未翰林 掌教 越華 書院 潘仲瑜 太史 寶琳 庚辰翰林  
掌教 粵秀 書院 易蘭 池主 政學 清戊辰進士 掌教 羊城 書院 陳順南 太史 如岳 癸未翰林 掌教 西湖 書院 勞大 癸未翰林 掌教 廣明 府 鴻  
嘉 癸未翰林 郭冰 壺主 政乃心 戊辰進士 黃敬常 閩讀 傑熙 丁卯 貢 梁 小山中 翰 慶 涇 丙子 舉人 俞秀 珊 鄧 守 義 己卯 舉人 許在 峰 明 府 應  
鎔 己卯 舉人 掌教 禺山 書院 坐辦 梁伯伊 主 政 志 文 甲午 進士 陳輔 臣 明 府 慶 榮 戊子 舉人 文案 胡敬之 廣文 又安 己丑 舉人  
失銀可異 ○京師友人來信云禮部存放銀處由各省解到銀二千數百兩擬俟解齊一併開放不意月前開庫此項銀兩已不翼  
而飛追問值日皂役書吏人互相推諉恐不免有監守自盜情弊經禮部堂官於上月十四日專摺具奏一面將皂隸高某等八人解交刑部嚴  
行審訊

法人欲添海軍

○西十一月廿四號倫敦頗路廢路報云接巴黎消息言掃里路報執答英國謂英國欲以兵力把持商務斷海權  
承為海國之主盟又曰目下英國水師之雄甲於天下足與歐羅巴全洲各國水師相持再過數年仍復如此德俄兩國已奮力經營增添水師  
章程已定我法國何不效之若步武其後是我自取滅亡若我水師加強英水師自然減色今英人所定之例我法不得不唯命是聽者強弱  
之判也英人之所為雖屬未公但無可怪異時會不可失乘我虛弱而呼喝我奈之何哉欲不受呼喝則非自強不可云云

方技術窮

○潮人某甲姑諱其名五斗米之流也設館於戲館街以書符為業有潮婦李氏與同籍人張某互控錢債之案前甲書符  
以冀得許以厚謝甲遂口中喃喃指中書書符一片誇言訟則必勝詎料氏到堂對質竟不得直後到某甲之家怪其欺騙甲佯告以書吏  
受賄蓋欲以此言塞責也不料其詞傳述至掌案吏趙君之耳即將甲拘獲責其妖言惑眾且誹謗公堂欲詳往太守定罪後得甲之親友代向  
趙君解釋重到太守前討饒且自認知罪經府尊明諭一番從寬釋放噫如某甲者其術果靈當時何不自書一符而甘受刀筆之辱耶

兇匪傷差

○廿二早四點鐘時有第四百二十四號之孟加里差在草市一帶巡行道經榮美巷某吉甯人屋前見黑暗之中有華人  
一名由該屋之密竄出差見其行踪可異即前執其辮髮詎其人即懷數語不悉何詞即復有二華人由密竄出即以巴籠刀向差之頭猛斫  
又斫傷差之手臂惟差仍牢持項執之人不放遂乃揮刀斷去被執者之辮髮乃相與遁去爰即呼問在居該屋之吉甯人則并不知有匪徒入  
宰之事嗣該差因受傷甚重送往醫院調醫據醫士云該差頭顱所傷甚劇腦髓亦經損破又據巡捕官謂觀匪所為似欲置該差於死地者  
因該差前日查出某寓所之案或者匪徒因此挾恨致出毒手亦未可知惟今尚未緝獲匪徒及廿一夜一點餘鐘時海山街某屋被匪徒入而  
行竊所失財物約值九十餘元查諸匪亦由密竄出入亦未獲得匪徒足亦可見近日盜賊之狂大抵歲序將殘盜賊必較平時更盛是固必有  
然之勢也

白日行劫

○臬署後街巷內第二號門牌屋之樓上有潮商楊某之妾粵婦林亞玩寓焉其同居人則潮婦林喜春也家俱小康同僱  
廚夫一名以備奔走使令之用二十一日正午林亞玩往大馬路某打金店取回金器首飾途中為匪徒所羨尾氏車後隨至其家下午二點鐘  
之際其廚夫適往舊巴氣購魚菜託其同居林婦將前門關閉廚夫去後一刻之頃遠有甲匪三人到扣其門林氏誤認其夫楊某也命幼子  
下樓應門匪等一擁而入將門倒閉各抽出利刀一柄加於二婦之頸二婦恐被行兇不敢聲喊等窮究貴重器物藏在何處二婦無奈悉實  
告之一匪入內翻箱倒篋得賍甚巨約值五百餘元搜物之匪充遁其餘二匪仍在該樓未逃適廚夫從巴氣回扣門不開知必有異乃糾同鄰

近多人並迅告附近船政局捕房之差破關而入協力拘拿二匪一名譚亞三一名黃亞照聞當拿獲之際在二匪身搜出利刀一柄鐵末一包每匪下體穿褲三條不知其何意也送案後府尊查問一次展二十八日再訊噫近日搶匪之盛已屢見前報不料變而加厲竟有如此之明伙持仗者也有司地之責者可不嚴為之防哉

**案候訊** ○廿二日胡太守提訊中橋頭源成順米郊司事閩人顏孝清崇拘獲府署街榮隆美號巨港郊之司事同籍人沈長順及蔡長成二人送案控告隆美號日前請去源成順白米一百六十包價值銀一千零五十元有奇詎沈蔡二人居心圖擄前數日將隆美號倒閉此項無從抵還隨後又有府後第二條街集茂號店東閩人楊清海亦請崇控隆美號前數日向該號購白米七十八包價值銀四百六十餘元又有府後第二條街某號司事閩人邱自駕亦請崇控沈蔡之號日前在該號購去白米八十包價值銀四百七十餘元均係在隆美號倒閉之前數日出貨不料隆美號之司事沈蔡二人立心不冥志圖欺騙所有賬項吞沒不還府尊查問一次判決沈蔡二人各覓担保五千元在外候廿八日伊太守提訊

**府案彙記** ○前報粵人張德成行劫望古魯街閩人康裁所創之坤和號其案前經詳臬詎張在獄中竟踰牆逃走被獲另案訊問廿二日府尊提訊判張逃走一案罰一週月監禁其劫案侯詳臬審訊○又前報粵海關前街成利號貨車館之伴在英善堂前之海灘查回失去之五百六十六號貨車將客人劉亞六拘送一案判劉六罰一週月監禁○又小坡街與街合春號之伴閩人陳某控告潮人鄭耀坤二十號偷去中紅艇索一條判罰鄭三個月監禁○又粵人李福控告詔安人曾亞福廿一晚在大馬路搶去此裝草帽一頂價值銀一元三角卷碼一百五十五號暗牌洋拘獲送案查會福前曾犯盜六次判將此案詳兩太守候來正月初四日會訊○又蘇則鄭福俱閩人廿一日下午在賭前口街用西國紙牌三張在路上招人入博被暗牌差拿獲送案查會蘇曾犯賭二次判罰兩月監禁鄭則由本日了結

**京報選錄** ○增祺片 再查接管卷內案准戶部咨 奏准在出產土藥繁盛各處設立總局恩仿洋藥稅釐併徵之法先行試辦每擔自勸徵銀六十兩就近在總局交納納足之後發給印票粘貼印花任其銷售無論何處運往概不重徵福建二千擔等因當經前督臣邊寶泉檄行福建稅釐局司道會同藩司遵照查明妥辦去後嗣據該司道詳據福州府知府胡廷幹詳覆牛潭羅源古田屏南永福一縣四縣先據結覆民間向不栽種罌粟毋庸查勘外其閩縣侯官長樂福清連江閩清等六縣委員馳往會同勘覆總計六縣本年可徵稅銀不過二百七十兩零皆因漿味薄劣銷路不通無非貧寒之家每年栽種罌粟留以自食復查各縣冊造民間種植罌粟者每縣或數十戶或數百戶一戶之下年收土漿或二三兩至十餘兩而止按照每百兩徵稅六十兩科算每戶完銀不過數錢數分家收稅甚微民間不無憂崇且操之過急鄉民畏累停栽實於 國計民生均有窒礙等情並據各州府陸續勘覆所陳亦大畧相同遵查閩省九府二州查勘結覆實無栽種罌粟者十居其八惟福州屬閩侯等六縣福寧府屬霞浦福安福鼎三縣泉州府屬同安縣建甯府屬松溪縣等十一處尚有罌粟土漿皆種較無常多寡無定約計每年土漿極多收至三四十担核與稅務司約報二千担之數不及四十分之一今議就地徵收小民即多停種且向來以銷路未通無利可獲有今年裁種營業明年改種雜糧者每歲查勘亦近繁擾查浙省改章案內曾有聲明土藥銷售以福建為大宗等語是閩省之同銷浙土閩土之並不繁盛確有明証此時出產既少收釐甚微無論並無繁盛之處堪以設立總局即便另設局卡亦必收不敷用無裨公需如歸各縣就地徵收亦恐徒滋擾累似應仍歸百貨釐金局卡認真稽徵遵照新章每百斤為一担每担併徵稅釐銀六十兩粘貼釐局印花准予通行無阻不再重徵所收土藥稅釐仍飭專款存湊還洋欸第閩省藥釐從前年約收銀一萬餘兩徵請浙土為多自上年浙省改定新章給發印花通運之後閩省藥釐稅減此後徵收恐難如舊計惟有督飭局卡委員嚴密漏私儘徵儘報各等語詳請 奏咨前來前督臣邊寶泉因病出缺未及具奏茲奴才覆覈尚係實情除咨部查照外謹附片具陳伏乞 聖鑒謹 奏奉 硃批戶部知道欽此

**承頂聲明** ○啟者本坡吊橋頭第二十號門牌軍興號米郊生理其店底及家器一概已經招到做號與之承頂凡屬軍興號有與外各寶號來往數目限期於七天之內列明清單到事興號理會倘逾期不來即為自誤均與承頂人無涉特此聲明免滋後論  
承頂人源盛號謹啟  
光緒廿四年十二月二十二日

**大英欽命新嘉坡輔政使司** 為招人投票事照得本國家現有工役欲招人入票承充為此示仰商民人等一體知悉汝等有欲承充是役者可於西一千八百九十九年卑不哇里月七號即華十二月二十七日以前入票投交本署以憑選擇其所作之工  
係在華民政務司署油漆抹灰等役  
如欲知其詳細情形及圖式者除禮拜外每日由上午十點鐘起至下午四點鐘止均可至營造司署向其大才副查詢凡投票者其票外必須寫明投交本署充當某項工程字樣並須向營造司署大才副取討印便之票照式填寫方能合用至於棄取之權任由國家裁奪各宜踴躍慎無觀望特示  
大英一千八百九十九年二月二號 光緒廿四年十二月二十二日 示

光緒廿四年十二月二十二日

聲明承買生理事 ○啟者新嘉坡怒勿基門牌第一百十二號廣裕成號之甘蜜胡椒生理經奉 泉憲之命拍賣係余買受現仍在於該店經營椒蜜生理凡屬外間欠到廣裕成號之數項等定於西本年然花里月三十號以前償交余手而廣裕成號於然花里月三十號以前所欠外間各數項則向前者東主收取與余無涉特此聲明  
大英一千八百九十九年正月三十一號  
林亞三謹啟

湖北賑捐局告白 ○近有無恥之徒冒稱賑捐委員派送春聯實屬詭異伏思本局奉 憲勸辦南洋等處湖北賑捐自二月到叻設局籌陽會館開辦至八月又遷往瓊州會館將近一年之久並未在外招搖等事何至出此下策且本局辦捐奉有大憲移文通知總領事府始行在星嘉坡開辦又人人之所共知此次有無恥之徒冒充捐局委員派送春聯一事業經總領事出示查拿而本委員亦不得不登報申明嗣後如有人到各店收取聯資即行扭送巡理府一面通知本局以憑嚴懲訊辦特此奉聞  
光緒二十四年十二月二十一日  
勸辦南洋等處湖北賑捐委員李 裕昌隆全啟

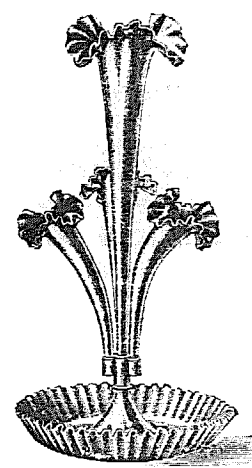
沽 啟者本行自本日起至華歷臘底止將行內所有存貨大減價值以廣銷售茲將各物畧開如左  
烏紅皮鞋 五色西帽 各款汗衫 大小洋襪  
雨傘 哮喘 各款玻璃吊燈 桌燈 壁燈 茶酒  
瓶 大小玻璃杯 花瓶 鍍銀盃盤 香水 香雪  
文 童子玩車 童子玩物 各式樹根椅 斜石桌  
大小照鏡 廳堂地毯 馬車絨墊 五色漆油

賣 金銀油 其餘什貨甚多不能盡錄至於呢羽一貨均從減價出沽 諸君有合意者請移 玉趾可也此佈  
大英一千八百九十九年正月三十一號  
光緒廿四年十二月二十日

荷蘭國駐叻總領事官告示 ○大荷蘭國駐叻總領事府爾域 為投賣羔丕事照得荷蘭屬印度國家之羔丕現定於西本年馬月三拾一號即閏月三拾號實添宋月三拾號及利心末月三拾號在巴東出投至其拍賣章程及一切詳細情形可至本署面詢便得特此通知  
西一千八百九十九年正月二拾七號

葛士兄弟有限公司謹啟

然 沽 里 直 公 平 賣 司 貨



啟者茲本行自本日起至華歷臘底止將行內所有存貨物大減價值以廣銷售茲將各物畧開如左 樹根藤椅 有靠手之樹根藤椅 樹根藤船椅 各式大小鐵床 惹智木鑲雲石圓桌每桌大小三等有徑闊二英尺半者有徑闊三英尺者有徑闊三英尺半者 雜色玻璃花瓶圖列於上 又各式玻璃花瓶甚多 御車馬鞍轡大中小俱備且款式甚多可備選擇 六火及四火時欸精緻玻璃火水掛燈 鍍銀湯匙茶匙及膳叉大小俱備 模惹及羽谷威頓所製磨刀等大 小各式俱備 以上各物不過畧列諸君有欲賜顧者祈速移玉車臨選沽為盼大英一千八百九十九年正月廿四號  
然里直有限公司謹啟

荷蘭國駐叻總領事官告示 ○大荷蘭國駐叻總領事府爾域 為投賣羔丕事照得荷蘭屬印度國家之羔丕現定於西本年馬月三拾一號即閏月三拾號實添宋月三拾號及利心末月三拾號在巴東出投至其拍賣章程及一切詳細情形可至本署面詢便得特此通知  
西一千八百九十九年正月二拾七號

同蘭名醫 ○神乎梁先生柘軒之治癩也如鋤蔓草永斷其根誠是仙方莫名其術前月來齊訪親見其醫一羅姓者頸生三癩其一大如杯恰對喉中其兩則在左旁形同累卵其人自思必無生理幸遇先生僅兩禮拜已慶安全謂之為神不亦宜乎無如齊地一撮偏隅不能挽留稅駕茲聞先生仍復駐迹於星嘉坡漸假館於老巴虱振德興吾人有善必揚夫善治癩者世已乏人况更如此之速如此之妙哉爰集同人佈諸報端俾世之患癩者皆得以轉危為安焉盼甚幸甚  
光緒二十四年十二月十四日  
大阿齊張維藩葉繼湯羅榮生全啟

丹青潤格 ○吾友陳湘崖別號紅獅館主精繪事花卉翎毛山水人物神虫走獸仕女等技罔不畢曉其落筆有一種出神入化之機與時手不相類洵畫家中上乘品也足跡所至求者踵相接大有如遊山陰道上應接不暇之勢爰立潤格 閱者諒之硯設甲橋頭年盛號內

○金榜中堂 大號每銀十二元 二號每銀一十元 三號每銀八元 ○宣紙中堂 大號每銀四元 二號每銀三元 三號每銀二元  
掛屏照上加倍 琴操銀八毫 鏡底尺五每銀五毫二尺加半 冊頁每銀三毫 帳眉每銀一元 團扇每銀八毫 摺扇每銀五毫  
如畫山水人物照上加半 美人加倍雙鈎同 光緒二十四年十一月初一日  
皖南洪惠余代訂

中國及日本有限銀行告白  
○啟者茲本銀行於本日起分設一行在於新嘉坡煎芝亞里巷門牌第八零二號特此佈聞  
光緒廿四年拾二月十三日 大英一千八百九十九年正月二十四號 承眾協理人之命駐新嘉坡司理人亞呂越漢打謹啟

隨時收取

本銀行之總理處設在英京尼加勝士巷第三十六號門牌  
本銀行經設有分行在 香港 上海及 新嘉坡地方而另派代理人在橫濱 神戶 檳榔嶼 孟買及 加刺吉打等處  
本銀行總理人 亞付施美東  
本銀行於逐日寄存之項皆算回一八仙之息如寄存 三個月期者則以三八仙半之息算寄存 六個月期者以四八仙算寄存 十二個月者以四八仙半算

凡諸君有滙單欲買賣或有單託本行代收及銀行所應為之一切生理如在以上所列設有分行及有代理人處均可向本銀行商酌  
光緒廿四年十二月十三日 大英一千八百九十九年正月二十四號 中國及日本有限銀行司理人亞呂越漢打謹啟

新到美國椅發售 ○啟者本館新到花旗椅五十羅申價甚相宜計分數等每羅申價由十三元至二十五元 諸君有欲採辦者祈到本館觀看可也 大英一千八百九十九年正月十九號 巴越館主謹啟

勸辦粵漢鐵路招商分局啟 ○啟者本分局現蒙 粵漢鐵路總辦張 委在南洋創設分局開辦招股事宜奉此竊維鐵路一事乃當今最要之務利權之大識時務者無不知之茲蒙委辦前因除往各埠開局勸辦外用特廣行佈告 諸君有志趣遠大欲討股份者可至單邊街文行堂本分局內面商所有一切詳細章程經已另刊清摺以便 諸君取閱此乃難得之遭逢無窮之美利有志者幸無辜此機緣也特此佈告 大清光緒廿四年九月二十九日 大英一千八百九十八年十一月十二號 勸辦粵漢鐵路分局委員吳玉球謹啟

永年人壽保險公司告白

啟者本公司備足本銀五十萬兩專為中西官商投保人壽之險總局設在上海五馬路廣東律第十三號門牌英商華由為總理而余則經理外埠者也此次承命到叻招徠生意復託山仲棧為代理蓋本公司章程極為美備所收保費務從其廉所付賠款務從其速所酬花紅務從其厚為東方各公司所未有故能馳名中外人樂投保試觀上海中外日報有附刊告白讚美本公司賠款之迅速如太古火險公司之夥伴胡開甫於十月初一晚急病身故次晨報明本公司即將所保銀兩如數給足其妻陳氏與子胡立廷感激涕零登報讚頌余謂付款迅速固本公司分內之事所願投保諸君承享遐齡福壽無極不勝禱祝之至至本公司另有詳細章程刊為一冊倘蒙 惠顧請到山仲棧或東陵島節律 A 字第三號門牌做寓取閱便知一切矣此佈 光緒二十四年十一月初二日 大英一千八百九十八年十二月十四號 永年人壽保險公司經理人山穆森謹啟

時雨軒藥酒發售

蓋聞藥酒之功用甚宏何以市井懸壺屢試罔驗此非藥酒之不效殆亦所以製此藥酒者之未得其宜也惟本軒所製各項藥酒詳究醫理細訂良方復選地道藥材購醇醪而醞釀故其奏功甚速迥與別家不同即如道風去濕藥酒舉凡一切風濕等症服之皆效大樽價銀五角小樽價銀三角及滋補百歲藥酒性非寒燥固本扶元服之固可延年益壽每樽價銀四角又參茸三鞭藥酒如腎虧遺精體倦神疲服之並可壯陽而種子每樽價銀八角又軍中跌打藥酒如跌打刀傷積瘀暴腫服之併可舒筋絡而止痛大樽價銀一元小樽價銀五角及婦人經期肚痛藥酒如各項藥酒皆本軒留心監製可調經而銷瘀每樽價銀四角 以上各項藥酒皆本軒留心監製屢試屢驗方敢出而問世所望 諸君沾而試飲方知余言不謬并希認明招牌古鼎為記庶不致誤惟本軒所擬各價係以平日所沽而論至逢每月初二十六日照價九折以廣招徠 一本軒係在新嘉坡牛車水大馬路戲園街口掛張 一在新嘉坡小坡直街廣茂生號寄售 一在芙蓉埠廣生號寄售 一在吉隆坡恒棧號寄售 大清光緒廿四年六月廿九日 時雨軒主人謹啟

豐源號

本號輪船往來各埠船期開列如左 在各埠往實叻日期  
由麻六甲往芙蓉每逢禮拜二六日中午十一點鐘開行  
由各埠回實叻之日  
由麻六甲回芙蓉每逢禮拜二五日上午十點鐘開行  
由各輪船在叻往麻六吉隆坡實蘭甲午 等禮拜五日三點鐘行特此佈  
在實叻往麻六甲每逢禮拜一五日下午四點鐘開行  
由芙蓉往吉隆坡每逢禮拜二六日下午六點鐘開行  
由吉隆坡回芙蓉每逢禮拜二四日下午四點鐘開行  
由麻六甲回實叻每逢禮拜二五日下午四點鐘開行  
豐源號謹啟

正金鐘標萬蘭池酒發客

吉屋出賃 ○啟者現有吉屋一間坐落麥哥林街第一號門牌 諸君有欲稅賃者可至士庫花園邊第廿四號門牌勿禮力兄弟狀師寫字樓內查詢便得此佈 戊戌年十一月廿六日 勿禮力兄弟狀師謹啟

新印台灣地圖寄售 ○啟者茲有新印之臺灣地圖精細異常經緯度數井然不紊所謂羅十里於咫尺者目今台事戰爭未已有正人心所宜亟為攷究者 諸君賜顧請移玉至本館面商可也 本館謹啟



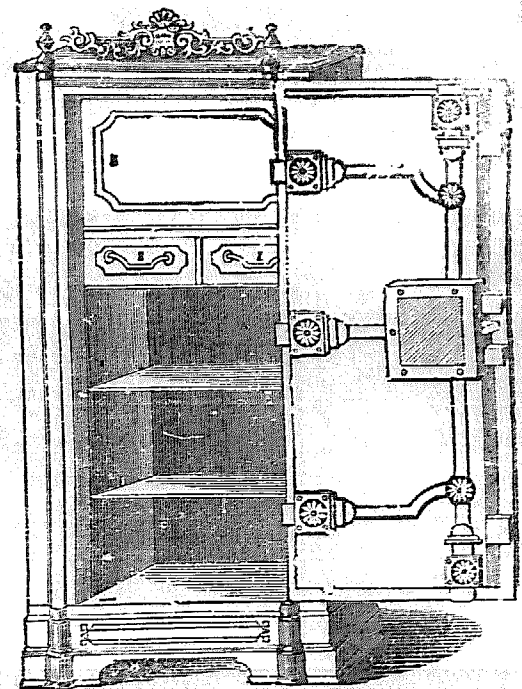
啟者本公司所督辦正金花鐘標萬蘭池酒久已馳名叻地諸華商均喜用之現已議定與本坡酒公司包辦以應零沽凡 華商諸君有欲零沽者請至酒公司沽買便得如買成起以 配往外處者仍可至本行沽買不此酒

所上有各票如無本行不殺呼峇華字者即為假貨幸勿為之誤買本行有厚望焉 大英一千八百九十八年正月十三號 不殺呼峇即前加珍洋行謹啟

製造之法 精妙異常 酒味甚清 以之蒸餾 者皆為上 等之料保 無偽充之 弊此酒若 在本坡沽 飲甚屬合 宜且價亦 甚廉用須 翁沽用須 為留心辨 明以免魚 珠之混現 在市上假冒者甚多以

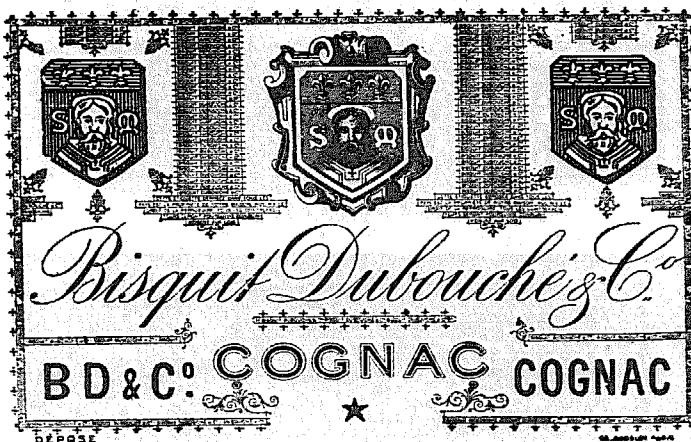
新嘉坡嘉東街門牌九號 不殺呼峇公司 專辦頂上美酒發售 認明標印

鐵廚出售



啟者本行所售之鐵廚在本坡馳名已久素蒙 各君購用莫不盛稱其相宜此鐵廚乃歐洲著名工師所製極為美善本坡所有西人齊習人以及作椒蜜生理諸華商多向本行沽買以為貯銀之用因本行所沽者均用頂上物料製成而不惟能壯觀瞻並且異常堅固無論火燒盜劫均可無虞貨美價廉莫此為甚倘 各君有欲購此廚以收藏重寶者可至本行選閱幸此佈 大英一千八百九十八年正月十三號 不殺呼峇公司即前加珍洋行啟

紅首冠仔標萬蘭池酒出售



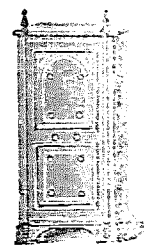
啟者本公司所製之紅首冠仔標萬蘭池酒 名家所製自一千八百一十九年相傳至今已閱八十年之久而其酒有收存數十年方肯出而沽賣者其熱氣概已全消所以 諸君沽飲者均深獎譽現在歐洲一帶各國之人無不喜飲此酒因其氣味清香勝於他酒故也是以本行特辦此酒來叻發售自此酒到叻而後凡沽飲者無不盛稱其美且此酒與本坡天氣甚屬合宜諸翁賜顧請細心辨認紅頭庄及以上所列各票頭并有來士古乙拿模只公司等西字為憑庶免

為魚珠之混是所切盼 大英一千八百九十七年二月十二號 不殺呼峇即前加珍洋行謹啟

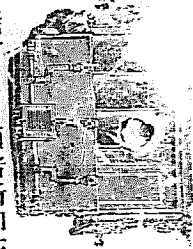
為魚珠之混是所切盼 大英一千八百九十七年二月十二號 不殺呼峇即前加珍洋行謹啟

馳名鐵廚發售

嘗思營生之道所最要者則惟數簿其次則惟銀兩然必須有以善藏始無意外此本行鐵廚所以為諸翁之所共賞也啟者本行所賣之鐵廚久已馳名於東方一帶而於叻坡則聲名尤著至本行購賣此等鐵廚已有三十年之久其製甚為堅固保能避火且其鑰匙甚妙斷非盜賊等所能開計其廚全身均用鑄製成並無雜以木料且諸廚自前至今均為一式堅固耐用



有優劣之分至於各廚大小不一而價值則約一百元至四百元凡用之者可保其不礙焚燒即火災亦無所損本行之鐵廚實為叻坡諸華商



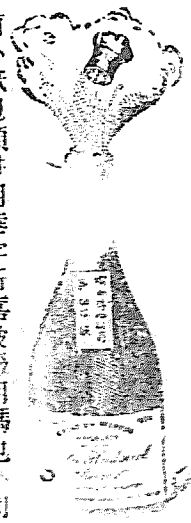
諸君有惠顧者祈即玉

所喜購而本行每年所沽亦殊不鮮茲特為之錄佈倘臨選購為盼 大英一千八百九十八年正月一號 大清光緒二十三年十二月十八日

明嗎也洋行謹啟

三品出售

啟者本行督辦歐洲馳名三品洋酒來叻發售其酒係白頭款式其售有年沽飲諸君莫不稱其香美奈近有無恥之徒假冒本庄三品酒款式以圖魚目混珠情殊可恨嗣後諸君購買本行白頭三品酒者請細認本號招牌之內



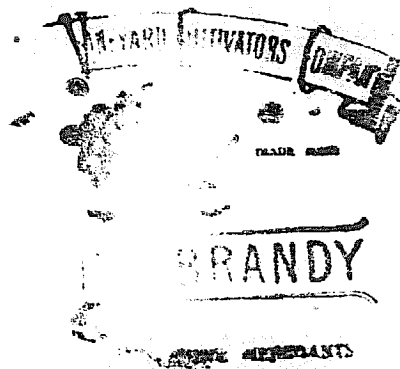
有小紙包頭計明華字新嘉坡明嗎也公司者始真若無此字樣即屬假冒請為細認特此佈告 大英一千八百九十八年正月一號 明嗎也洋行謹啟

烏蜜酒發賣



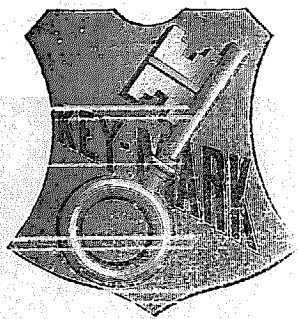
啟者本行向由英國督辦各種美酒來叻發售久已遐邇馳名茲復由英新辦到頗爾士斗雲字號之狗頭票烏蜜酒到叻應沽此酒香美異常不惟飲之可口且能保養精神調和血氣常飲令人不生疾病誠酒國中上品也諸君光顧應細看以上所列之狗頭標庶不致誤且價甚相宜倘諸君有欲酌飲者請至本行取用可也此佈 英一千八百九十八年正月一號 光緒廿三年十二月十八日 明嗎也洋行謹啟

法國頂上蜂窠標萬蘭池酒發客



啟者茲本公司親由法國督辦頂上萬蘭池酒來叻發售其酒清香濃郁醇厚異常飲之誠可令人長血氣壯筋骨悅顏色妙美無窮今市上所有萬蘭池酒無有能出其右者誠佐饌中妙品也至此酒惟本公司一家沽出餘無別家出售諸君光顧請細認蜂窠標頭為記並細辨香味方不致誤價甚相宜倘有劉伶之癖者祈早至惠臨購買是幸 英一千八百九十八年正月一號 大清光緒廿三年十二月十八日 明嗎也洋行謹啟

密酒出賣



啟者茲本行由歐洲辦到上等密酒來叻發售其酒甚佳茲將標頭印出諸君光顧所為細認免致有誤近聞有無恥之徒假冒本行鎖匙標飲希圖魚目混珠最堪痛恨今本行再行核定於酒樽木枳內加鐵烙鎖匙形以示分別倘諸君有知何人假冒請到本行報明即謝花紅銀二百大元經官訊定即能給發斷不食言再此酒不能販往 加勝巴 三寶壟 泗里末 望加錫 檳榔嶼 日裡等處其他埠均能運往並此佈聞 大英一千八百九十八年正月一號 光緒廿三年十二月十八日 明嗎也洋行謹啟

