

Sat 28<sup>th</sup> Jan 1897

大清光緒廿四年

本館新聞除禮拜外每日出一張  
本館外埠均可函致本館取  
閱如外埠閱報加寄費不  
也除日本從英國採辦外復  
惜工本從英法各國採辦各  
紙各機器以待與各官紳  
刊印書籍單件並有英法各  
體活字及各式花邊等延有  
西人排印工藝甚精所有中  
印文字均能刊印並有精工  
印字大小機器均用精工刊

第五千一百五十六號

# 申報

(號七第牌門口虱巴舊在設開館本)

印工緻細倫並延有文士書  
寫各體文字現由上海購到  
各種書籍出售其書目另行  
刊佈所有各項原價甚相宜  
本館所登來札原登否亦須  
世道人心者附登其有謾罵  
礙於人而後始錄其有概不  
成文以及支離費解者概不  
登錄嗣後諸君來札尚祈  
自諒更須寫真爵里而後敢  
將原稿收回也本館謹白

戊戌十二月十七日

大英一千八百九十九年正月十八日號六拜 (仙壹字每 日首壹告 售每張 售每張 一月每)

本館告白 ○啟者本報向於每日早晨分送本坡 各寶號有賜閱本報者如有漏送之處懇即  
前來通知或惠函 示知俾得補呈是幸 本館謹啟

春東出沽 ○啟者本館現已印便來歲新正賀春信札計分多種悉皆駢四儷六翻陳出新書法  
既屬端楷紙張尤為出色 諸君有欲購用者祈早至臨選沽為盼此佈 本館謹啟

已亥年月份牌出售 ○啟者光緒二十五年已亥之月份牌現經印就定於即日出沽至本年所  
印之月份牌係按照時憲書并參以諸家之歷細心較對無訛而且字畫玲瓏紙張潔潤繪事精細甚屬  
可觀 諸君賜顧祈早 玉臨選沽為盼 本館謹啟

### 晉中丞請酌量變通成例疏

頭品頂戴新授湖北巡撫奴才曾鈺跪 奏為酌量變通成例以培 國本而固民心恭摺仰祈 聖  
竊奴才伏讀本年十月初三日欽奉 慈禧端佑康頤昭豫莊誠壽恭欽獻崇熙皇太后懿旨從來致治之  
道首在破除成見力戒因循深宮宵旰焦勞無時不以力圖自強為念嗣後內外臣工及有言事之責者務  
當各抒所見凡有益於國計民生者切實陳奏以備深澤施行等因欽此仰見 皇太后 皇上念切民生  
勤求上理孜孜不怠感化地方之政教民生之苦樂有身親其事而未能盡知者亦有格於成例而不能更政者  
未嘗不察察不知感化地方之政教民生之苦樂有身親其事而未能盡知者亦有格於成例而不能更政者  
奴才在外十餘年服官只陝甘兩省而經手裁判之案牘僅以目見耳聞之實事有不敢不據實臚陳而亟  
求變通者敬為 皇太后 皇上縷縷陳之 一補官之例宜清變通也查吏部銓選授官只有內選外補  
兩途分正途勞績試用三項而已近三十年來或因正途擁擠而變通捐納或因招徠捐納而變通正途以  
缺之輪次則有升調遺病故休五項雜各名目以人作班次則有科甲大挑考取保舉試用常捐銀捐鄭工  
海防遇缺先選缺分缺先分缺間缺各名目正班與花樣輪用插用接算補實無法不備至繁至曠名目缺  
盤在部諸臣窮源竟委求明其道本已極難即令熟讀強記一名不識亦與舉賢任能設官養民之道遠不  
相涉徒令胥吏藉為招搖官習於賄賂風氣日壞吏治更日始似於登敘官方深有關係擬請仿照主事  
保送直隸州之例由在京各衙門堂官在外各省督撫隨時考察所屬各員才具出眾堪備任使者臚陳  
事實保舉帶領引 見請 旨記名自知縣以上之缺一律改為請 旨簡放如係繁難要缺即由該督撫  
擬定正陪開單請 簡保送之員但求能勝所保之任亦不必其為正途為雜項如其得缺之後奮勉有為  
再行層累進保至道員知府即與 京察人員一體進單如奉 旨記名之後查有難期造就之處即請將  
記名撤銷如 簡放得缺之後或委靡不振或任性妄為亦即隨時奏參不加原保官以罪諒大小各員  
咸知此官出於 聖恩特簡自然感激思奮可收日新又新之效原保無罪則前後任之督撫亦不必迴  
護其佐貳教職以下各選之缺亦不論其班次大小由督撫揀選酌補或由雜職酌升按季開單具奏並仿  
兵部劉付飯銀之例由吏部增定照飯銀官職大小酌定數目行令按名批解則部中辦事無竭蹶之虞  
官員得缺免賄求之辱庶為官之始基既正而養民之實效可圖一聖簽之例宜請變通也查本省之人不  
能居本省之官即或隔省亦必於原籍距在五百里以外迴避族鄰之情託免戚黨之迫隨立法本為盡善  
但統天下各省配簽入簡而聖之似乎得近省者措資較易得遠省者措資倍難且相距太遙言語不能相  
通於教誨生產聽斷詞訟兩事隔膜太甚去官既重重累到官無異癡癡負債如山斂財若渴不能不乞靈  
於丁役聽命於書差官方之不潔實基於此擬請將分省人員通照親老告近之例由吏部分撥相近省分  
毋庸聖簽庶官債可輕取價較易而語言相近民氣變通裨益官常正所以嘉惠黎庶也 一度支之例宜  
請變通也查錢糧之案考察最嚴每年造分數冊兩次考成冊兩次盤查冊兩次撥冊兩次六分減平冊四  
次四分減平冊四次二分減平冊四次兩澤糧價已造月冊十二次仍造季冊四次每月官員有無交代造  
冊十二次而最重出估餉奏銷尚不在內州縣每有交代皆須查造細冊而最繁最重者如奏銷而每一分  
三四百本部院科道須各送一分共約千數百本其中收欸名目支欸名目至為繁多又加減平減成空曠



小建扣回之款又作別項支出官兵履費吏役囚犯斷支月日接支月日一一詳細開載散碎糾紛牽扯交互須將各項冊籍前後散總無不鹹芥相與毫釐不誤始能如式其實各省應支之款皆有額定徧欠賬撫業已隨時奏明但有總冊清單足資考核何必用此按日計口之冊細結令外官不能自辦京官不能自核將京外理財之權一概屬之書吏夫倚書吏而辦事即不聽書吏之需索部書索之於各省各省索之於州縣州縣索之於百姓於是奏銷蠲緩豁免升科無一而不需費州縣之書差又藉端而中飽焉而蚩蚩小民終歲勤動於隴畝之中獲糧一石值銀不及二兩除去工本即須完納正賦所餘餬口不遑何堪任此無名之費間有無須另派者亦無非出自斗面平餘仍是賦外之賦州縣藉端而議加增紳民不服而執挺抗官水火自古已然擬請將撥冊改為總數列表每年季底報部四次以便查各省之有餘不足分撥挹注冬季預估來歲之用春季核銷上年之用將零碎名目全行歸併滙為總數以戶部陝西司所刊之各冊表式累加釐定頒行各省大小寬狹天下一律一切出入欲目照格填寫隨摺呈覽務使閱之了然外官可以自辦京官可以自核無形之中可省無限民力一切京外衙門可將書吏散去大半則州縣清靜而閭里不清靜矣 此稿未完

諭旨恭錄 ○十二月初二日奉 上諭近來京城錢舖倒閉之案層見迭出銀價日落糧價日長按之街市情形雖今歲秋收分數不應至此推原其故必有奸商市偷暗中把持以致軍民生計日益艱竭尋常數日之需不足糊一日之口倘不嚴申禁令勢將無所底止著步軍統領衙門順天府五城嚴行曉諭嗣後京城地面開設錢舖糧店商人均應按照市價公平貿易倘仍藉口現錢短絀任意居奇再有誣騙倒閉拾高糧價情事即行嚴懲不貸地方居民人等如有藉此聚眾鬧鬧錢舖致令匪徒乘機肆搶即著一體嚴拿從重究辦以安市面而恤民艱欽此

美電譯登 ○本坡實得力太晤士西報接十五日英京來電云美國現任小呂宋總督奧知士經奉美廷之命着其力為忍讓斷不可與黨人啟釁云云觀此一端則飛獵邊黨人已隱有自主之勢閱者當將此電與本報連日所錄飛獵邊信息合參之當可以會其全局矣

銀行失竊電音 ○本坡實得力太晤士西報接十五日英京來電云倫敦之巴銀行近日忽被人竊去行中所存英倫銀行之紙幣共至六萬磅之多至其若何竊法電文簡畧未得其詳然以銀行之固密而宵小亦得以奏技其間亦一罕聞之事也

檳城患痘 ○檳城來信云嶼地痘症現頗盛行旅嶼西人恐致被其傳染故即已經種痘者亦復再行種痘治庶使毒苗發盡不致被其染及云

護政出巡 ○探悉伊護政於十六日出轅附航前往檳城等處護政此行蓋欲往查過港各蔗園備役之事約須來年放燈時節方可

美艦過叻 ○美國戰船容弗勞於十五日下午由美抵叻十六早即復啟程前往小呂宋地瀕行之際陸炮廿一門與本坡為禮而陞旗山復鳴炮答之查該船大有七千五百墩船中巨炮十四門弁兵七百人

德主令誕 ○昨十六日乃西歷正月廿七號乃德皇四旬大壽是日德國船隻之在叻及諸德商均莫不懸旗誌賀而代理德國領事來那洋行東主蘇士并照例在其府中設宴以款諸賓云

會訊堂期 ○探悉本坡會審署業已定於十九日開堂審訊案件而檳城臬使列廉訪則定於十八日抵叻以便會訊之期矣

飛獵邊情形彙錄 ○昨接香港來信云有西教士麥多利論及飛獵邊黨人與美兵為難情形謂美國此時祇有三法可以結束此事一係加增兵力以據該島藉藉兵力以治之及或不吝鉅資作為用款購買此皆目前可行之事然倘再用力則既耗帑藏復殘民命究有不宣之處如欲用款購買則大費該島黨人酬以高爵厚祿並由前數月起計優給士兵餉項務期滿其所欲如此辦理可免再行開釁因該黨每謂伊等嘗與美國聯拒西班牙兵士故戰勝攻取無不償其所願今以此酬其勞動庶幾可服其心也惟是旅居飛獵邊之美國人皆不欲美國

永據其地雖取之甚易究非策之善者也其第二法則將飛獵邊羣島盡行捨棄俾該處黨人立為合眾自主之國惟小呂宋一埠及另有通商口岸足與香港相比並者美則據而有之如此則該黨人大償所欲不慮其狡然思逞然美國捨棄之後難保別國不來攻取該黨人不能抵禦必至紛擾不堪此亦非策之善者也其第三法任由飛獵邊自主仍藉美國保護其內政悉聽本土人自為操縱至國中大事及與別國交涉要件俱憑美國主持並由美政府與別國訂立約章將該島所有關稅概歸美國管轄若此則目前可免兵戎之禍日後美國欲取該島亦可易於

設施合前兩說觀之當以此法最為得當云云又聞飛獵邊黨人現欲立為自主之國並請將所有關稅概歸新立之國自行掌管情願每年補回美國銀若干以償其用兵等費意謂國中最大出息係在關稅一項倘不能聽其弛張自便則立國亦屬無裨故必欲美國從其所請也又接港信云初三日再接信息云現在該處人心大為震動誠恐兵端之啓即在目前美兵之與土兵邇來兩相仇視日甚一日探聞小呂宋城外現已遍紮土兵與城內土人互通消息而商旅之託足其地者無不危如累卵因本土人嘗有縱火焚城之說恐不免殃及池魚也上月廿九日有土人一萬二千名由小呂宋附搭火車馳赴內地另有由陸路趨程者數千人近數日由小呂宋開行之輪船火車坐客常滿雖加增客車數乘

向覺不敷蓋逆料該處將有兵端所以爭先逃避也至於調往怡勞怡勞之美兵刻下仍在船中未有登岸昨又由美國運船烟地亞載注煤炭及糧食二百墩美水師提督米拿須俟美廷命下始定行止而本土兵每謂美兵如欲登岸伊等必將全城焚燬然後遁去現計上兵之環守小呂宋一帶者約有四萬人黨魁亞魏拿多與美統帥會議之件已成畫餅惟美廷未有調兵之諭故暫按不舉耳以上乃小呂宋遞來之信息又由伊士馬利打火船於上月三十日下午由小呂宋開行初三日抵港據船上人言該船起碇時小呂宋城內舖戶尚如常貿易而人心甚為徬徨是日忽傳說附城之土兵經與美兵開仗約閱數分鐘之久即見有美兵一隊飛奔回營各街巡邏之美兵亦紛紛避去無一留存者後查確小呂宋城外曾經兩軍小戰嗣聞美國新兵已到各土兵即退守營營是日又聞人言黨魁亞魏拿多昨致書於美是督謂該黨人折求各款限三日內回覆不得延緩該黨魁為衆人所迫不得不徇其所請也又聞香港某洋行初三日接私家電報言美兵與黨人於本日交戰美兵傷斃百餘人被擄者一百人惟港地小呂宋庄多未接到此信初二晚到有信息祇言兵事危迫且有絕糧之慮如是而已現探悉伊士馬利打定期初五日由港開行往小呂宋想必多載糧食以濟其缺乏也按以上各說係由飛獵邊傳至港地再由港以至叻中者故與電報所傳消息遲速不同蓋本報本日所錄之美電係近日情形此信乃十餘日前之耗也閱者當分別觀之

仙士近聞 ○香港華字報云邇來港地仙士支細市面殊形不便試舉往來九龍小輪晨早言之凡下等位川資一仙若與以一毫找續八仙士而已似此貧人吃虧滋甚郵驛局亦然若購兩仙士土担與以一毫不肯收取蓋難於找續也市面如是仙士困乏非亟多籌以備轉圜何以濟此時艱乎又聞中外新報云香港仙士向來在省亦可行用然每枚僅作制錢八九文亦惟用之於沙基附近之地此外尙未流通近因錢價奇昂每千文需價銀八錢三四分而又找換極難自城市以至鄉村皆有錢荒之嘆故仙士一項現已盛行各處不惟省垣市面可抵淨錢十文即至距省較遠之區亦與制錢畧無歧視昨有來自順德之勒竹墟者向正興街靖遠街等處舖店搜買仙士數千枚每百價銀七錢六分并蓄兼收多多益善據云販回鄉間為發給女工等用可見錢根之緊急實為近數十年所罕聞者也

英人論滿洲 ○英人碧嘉著有論議登於某西報其結尾一段有云俄人覬覦滿洲已二百年於茲不知歐洲人至滿洲能認真偏查該處風土者為十二年前英國某署領事并英弁二人若謂西卑利亞及蘇加利與滿洲相附近則英之通商地面半莊尤為近之然則英之於滿洲不更比俄為應有之地乎俄人今則開拓滿洲土地不遺餘力我英亦當藉詞半莊及北大河新開之埠伸廣利權誰曰不宜

任意舉劾 ○徐蔭軒相國兩年前登太蓋當朝柱石 國家重臣近來 慈眷益隆前月籍具長疏舉劾大臣聞其所劾者為前協揆翁同龢前尚書孫毓汶南洋大臣劉坤一山東巡撫張汝梅安徽巡撫鄧華熙山西巡撫胡聘之開缺巡撫吳大澂皆謂其附和非法好與逆黨及洋人往來又謂湖廣總督張之洞前經臣保奏今亦改節以上六員若不從嚴懲辦恐新黨日久又復萌芽大學堂尤逆黨聚集之地在堂人員及學生等定一律禁錮終身至其所學者為尙書啟秀藩司于蔭霖降調巡撫李秉衡皆係國之心膂痛恨外人有如私仇請加大用云云奏上翁協揆吳清帥均被嚴譴劉帥已交署江甯將軍毓賢嚴密查辦啟尙書入軍機餘人如何黜陟將陸續見報矣錄聞

被劾述聞 ○金陵劉峴帥被劾一節本館早據所聞志諸本報茲又得官場中人傳來消息據云劾劉帥者乃籍隸江南省之某尙書彈章既上奉 旨軍機大臣傳 諭申飭並著將原奏摺件抄給閱看以待劉帥逐款明白奏覆電傳到省劉帥即具摺自陳旋聞有開缺來京代其任者聞係前權斯象現任兩湖制府張之洞或謂頃奉 廷寄劉帥所遺之缺着新授本省將軍暫行署理之說人言嘖嘖或非無因然是否確實尙容再探也

宜都亂耗 ○近聞宜都縣有會匪滋擾情事急電至鄂大吏業委某軍門率勇前往相機辦理想兵威所至跳梁小醜不難指日蕩平也見上海報

日本已交電價 ○日本東京報言西正月六號日本已交台閩海線之價十萬元與中國收訖且將福州電務託交大東公司代辦每月酬金三百員倘此事確鑿不謬則前說謂法人阻拒此舉皆屬子虛法人縱有此謀亦必終敗矣

俄美不親 ○俄廷不願北美佔據小呂宋近日稍稍見於辭氣外部衙門某員語客曰美勤取小呂宋不顧我意所在目中無復他國也今吾國雖不向該國阻止而吾心終不釋然者矣美政府他日必驗之也論者謂俄人皆忌北美此言非外部某官一家言也

禁錮逆犯 ○瑞士逆犯魯登呢坐殺與后罪禁錮終身已誌前報茲據瑞都來函云該犯被錮之室四壁皆石堅固無匹唯有一小竇投入飲食室內幽暗冷氣襲人獄吏唯許每二禮拜出室外步行一次以半點鐘為限人謂一年以內必發狂疾瘦死獄中矣

回教聖蹟 ○土耳其屬阿刺伯之格德然斯省境庫城有黑石一方相傳為回教祖摩哈默之聖蹟回民歲歲朝香摩肩擊轂虔心祈禱敢莫瀆襲他教人罕履其地恐遭不測也 黑石設於古刺周圍堆城門洞開城內禁行獵放禽鳥若沙鷄若書眉飛翔上下無畏人狀設斃其一雖出無心亦為重咎出於城闔游街衢以驢代步鴿之集於地面者往往被驢蹄踏壞 回民之尊敬黑石勝於尊敬摩哈默朝拜者由人引入講說黑石來歷 刺內誦經之男女每晚約二萬名口喃喃作上帝浩大語聲雖小而人數多已屬嘈雜屈膝至地叩首兩次 蔑庫居民十萬大半為印度籍長街一條綿延城內房之高者至五層沙石所築道途潔淨令人人生羨然城外平沙一片渺無樹株又令人淒涼也

法國生商 ○法國向以生齒不蕃為患有某法員統計英德意比等國戶口謂若干年每年婚嫁之人可生子女至二百五十或六七  
十之多惟法人僅得一百六十餘而已入少則兵力減以故引為杞憂也

示諭照登 ○本坡國家定期禁止行用日本龍圖各情已登前報茲悉此事已由瑞輔政出示在各處黏貼通知茲將其示照錄左方  
藉供眾覽 欽命三州府輔政司瑞 為 奉督憲命出示曉諭事照得自西一千八百九十九年四月十五號華歷已亥年三月初六日起三  
州府內停止行用日本有龍之銀圓為此曉知凡人有此等銀圓者均宜於是日之前載運出口或轉換本三州府自鑄之新銀圓及墨國鷹洋  
可也特示凜遵毋違

騙局傳奇 ○叻產客人某馬福之流也據其自稱陳氏姑述而錄焉外觀甚耀衣裳履履頗覺麗都見者咸疑為貴介子也其行騙之  
法實妙日前到小坡大馬路某故衣店購買金釵三枝值銀九十元有幾議定其價頗不吝值遂向店伴問人何某言明日携妻來看合意乃  
取何允所請陳遂與辭是夜到舊好叻產潮婦李氏之家自稱近得意外之財為數甚鉅欲購金銀持贈以報舊歡匪日纏頭承以為好但明須  
偕往該店看合然後解贖李氏感謝不已十四日陳往氏家携氏及幼子同乘馬車到店命氏與子偕坐屏後陳遂向店伴取出金釵云交  
伊妻取擇復向氏言持金釵往別號看驗真偽陳遂出店伴見陳妻子為質頗不見疑不料日暮不歸店伴遂向李氏詰問並將陳所述悉以告  
氏氏滿面通紅自述與陳實無夫婦之分不過為陳所騙諒必借母于二人為質彼得為所欲為也店伴遂將李氏母子逗留欲鳴捕拘送後有  
和事人從中勸解勸氏代償半價現氏已將情赴差館報案將來能獲陳與否當俟續聞

魚腹藏羊 ○穆拉油人名老聿者丹戎隅地方之漁父也拾四日與同伴某駛舟往叻海口外釣得巨鯊魚一頭重約七百餘斤十五  
日將此鯊抽往鐵巴虱求售經閩人陳某出銀十五元購買在海灘待刀剖腹見有羊骨全具雙角猶存皮肉已就消化并有西裝帽一頂規模  
尚在陳大驚失色後道旁觀者咸稱其異有老成人猜此西裝帽諒係西人所遺此羊骨諒係全羊已斃牧羊者投諸江中者也其說是否不能  
臆斷然揆之於理似亦可信

積犯逮籍 ○閩人紀振年已五十二歲係閩泉同安縣後社人前在本坡迭犯盜案監禁十九次之多合計在禁時日已至廿三年現  
因監禁期滿故經制軍及議政局員核定將其逐回原籍俟有便船即當押令東渡矣

知難而退 ○妓女陳亞有牛車水碩莪街某娼寮之妹麗也日前購有色花綢三件欲倩縫工巧施刀剪以備度歲之用十五晚呼車  
自携往漆木街某店代為裁剪道經馬交街忽有匪甲乙二人尾其車後從手中將綢奪去幸該車夫係粵人鄧亞交代為鳴捕二匪恐不得脫  
急將原物擲回放步而走氏下車檢拾此花綢已沾惹泥塗汚却天孫雲錦矣然以原物得還遂不窮追深究匪方得逸若二匪者可謂知難而  
退矣

琴階政績 ○十六日九號巡差控告潮人陳招貴在十八溪街演戲初二初四兩夜俱逾限刻判每晚罰銀五十元合二晚共罰銀一  
百元○又前報六百一十一號暗差控稱在甘公西貢地方搜獲頑我雜貨等盜匪甚夥當場將潮人許亞國洪亞桃洪捷文黃亞順等四名併  
原贓送案查此貨物係某洋行所遺失兩造請有狀師控訴昨日經府尊判罰許兩個月監禁黃一個月監禁二洪均屬工人從寬釋放○又昨  
十五日係粵商送神賽會之期有好事者從中裝配獅子一隻值名游鎮沿路店戶及各娼寮多高掛賞牌或附入銀紙一張繫在青菜之上使  
舞獅之人跳踏探取名曰採青好事少年羣利其值相邀而往且各携軍器隨行以壯觀瞻剛在長泰街跳舞擊鼓之聲喧鬧於耳聚觀之人甚  
為洶湧府尊惡其阻攔街道且恐從中滋生事端遂飭三號英差及四號三畫巡差巡差多名赴到拘逐並將播鼓之人溫亞興及黃亞志二  
名送案並將旗幟各物及該獅扛回捕房判罰被告二人各銀五元○又漆匠粵人黃亞林控伴同籍人陳亞碧昨十五日早黃囑陳作工因事角  
口被陳用鐵鑿擊破額頭血流如注黃乃鳴捕拘陳送案判罰陳銀十元陳不應罰改十四天監禁○又潮人沈添成控稱十五日在芳林基地  
方為細故與宗人沈智靜角舌被智靜行兇毆打頭額受傷判罰智靜十元○又潮人陳義請票拘獲同籍人羅亞樓據稱初十日羅在所寓小  
坡新街索借不遂行兇毆打身受重傷此案判展廿三日再訊

照鏡出投 ○啟者茲定於西然花里月三十一號即華本月二十日禮拜二上午十一點鐘在本館內拍賣 照鏡二百個大小各款  
俱備 諸君有合意購置者祈屆期 玉臨投買特此佈聞 大英一千八百九十九年正月二十八號 吧越館主謹白

地段出投 ○啟者茲定於西俾不花里月一號即華本月廿一日禮拜三下午二點半鐘在本館內拍賣屋地坐落東陵丁律及鳥者  
律又地段三希葛二五坐落東陵地方乃永遠自主之業又有菓子園及菜園坐落武吉智嗎律大有四十一希葛附近距坡約九英里之處又  
有地址坐落亞里然亞律榕槽邊蜜敬兒律仰光律及丹戎加東地方 諸君有欲知各地詳細情形可閱拍賣告白便知其詳謹此佈告  
吧越館主謹白

光緒廿四年十二月十七日 英一千八百九十九年然花里月廿八號

中國及日本有限銀行告白  
 光緒廿四年拾二月十三日  
 大英一千八百九十九年正月二十四號  
 中國及日本有限銀行告白  
 啟者本銀行於本日起分設一行在於新嘉坡蘇芝亞里巷門牌第八零二號特此佈聞  
 承眾協理人之命駐新嘉坡司理人亞呂越漢打謹啟

隨時收取

本銀行之總理處設在英京尼加勝士巷第三十六號門牌  
 本銀行經設有分行在 香港 上海及 新嘉坡地方而另派代理人在檳嶼 神戶 橫濱 孟買及 加刺吉打等處  
 本銀行總理人 亞付施美東  
 本銀行於逐日寄存之項皆算回一八仙之息如寄存 三個月期者則以三八仙半之息算寄存 六個月期者以四八仙算寄存 十二個月者以四八仙半算

凡諸君有滙單欲買或或有單託本行代收及銀行所應為之一切生理如在以上所列設有分行及有代理人處均可向本銀行商酌  
 光緒廿四年十二月十三日 大英一千八百九十九年正月二十四號 中國及日本有限銀行司理人亞呂越漢打謹啟

新到美國椅發售  
 啟者本館新到花旗椅五十羅申價甚相宜計分裝等每羅申價由十三元至二十五元 諸君有欲採辦者祈到本館觀看可也  
 大英一千八百九十九年正月十九號 巴越館主謹啟

勸辦粵漢鐵路招商分局啟  
 啟者本分局現蒙 粵漢鐵路總辦張 委在南洋創設分局開辦招股事宜奉此竊維鐵路一事乃當今最要之務利權之大識時務者無不知之茲蒙委辦前因除在各埠開局勸辦外用特廣行佈告 諸君有志趨遠大欲討股份者可至單邊街文行堂本分局內面商所有一切詳細章程經已另刊清摺以便 諸君取閱此乃難得之遭逢無窮之美利有志者幸無辜此機緣也特此佈告  
 大清光緒廿四年九月二十九日 大英一千八百九十八年十一月十二號 勸辦粵漢鐵路分局委員吳丕球謹啟

永年人壽保險公司告白  
 啟者本公司備足本銀五十萬兩專為中西官商投保人壽之險總局設在上海五馬路廣東律第十三號門牌英商華由為總理而余則經理外埠者也此次承命到叻招徠生意復託山仰棧為代理蓋本公司章程極為美備所收保費務從其廉所付賠款務從其速所酬花紅務從其厚東方各公司所未有故能馳名中外人樂投保試觀上海中外日報有附刊告白讚美本公司賠款之迅速如太古火險公司之夥伴胡開於十月初一晚急病身故次晨報明本公司即將所保銀兩數給足其妻陳氏與子胡立廷感激涕零登報謝詞余謂有 迅速固本公司分內之幸所願投保諸君亦宜速為壽無極不勝禱祝之至至本公司另有詳細章程刊為一冊倘蒙 惠顧請到山仰棧或東陵烏節律 A 字第三號門牌做寓取閱便知一切矣此佈  
 光緒二十四年十一月廿二日  
 大英一千八百九十八年十二月十四號 永年人壽保險公司經理人山穆森謹啟

時雨軒藥酒  
 此藥酒之功用甚宏何以市井懸壺屢試罔驗此非藥酒之不效殆亦所以製此藥酒者之未得其宜也惟本軒所製各項藥酒詳究理細訂其方復選地道藥材購醇醪而醱釀故其奏功甚速迥與眾不同即如追風去濕藥酒舉凡一切風濕等症服之皆效大樽價銀五角小樽價銀三角及滋補百歲藥酒性寒燥固本扶元服之固可延年益壽每樽價銀四角又參茸三鞭藥酒如腎虧遺精體倦神疲服之並可壯陽而種子每樽價銀八角又軍中跌打藥酒如跌打刀傷積瘀暴腫服之併可舒筋絡而止痛大樽價銀一元小樽價銀五角又婦人經期止痛藥酒如經期不調肚痛白帶服之亦可調經而銷瘀每樽價銀四角 以上各項藥酒皆本軒精心監製試驗方敢出而問世所望 諸君沽而試飲方知余言不謬并 認明牌古鼎為記庶不致誤惟本軒所擬各價係以平日所沽而論至逢每月初二十六日照價九折以廣招徠 一本軒係在新嘉坡牛車水大馬路與園街口開張 一在嘉坡小坡直街廣茂生號寄售 一在芙蓉埠廣生號寄售 一在吉隆坡恒棧號寄售  
 大清光緒廿四年六月廿九日 時雨軒主人謹啟

豐源號輪船  
 本號輪船往來各埠船期開列如左 在各埠往實叻日期  
 由麻六甲往芙蓉每逢禮拜二六日中午十一點鐘開行  
 由各埠回實叻之日  
 由麻六甲回芙蓉每逢禮拜二五日上午十點鐘開行  
 由芙蓉往吉隆坡每逢禮拜二六日下午六點鐘開行  
 由芙蓉往吉隆坡每逢禮拜二六日下午四點鐘開行  
 由麻六甲回實叻每逢禮拜二五日下午四點鐘開行  
 豐源號謹啟

豐源號輪船  
 本號輪船往來各埠船期開列如左 在各埠往實叻日期  
 由麻六甲往芙蓉每逢禮拜二六日中午十一點鐘開行  
 由各埠回實叻之日  
 由麻六甲回芙蓉每逢禮拜二五日上午十點鐘開行  
 由芙蓉往吉隆坡每逢禮拜二六日下午六點鐘開行  
 由芙蓉往吉隆坡每逢禮拜二六日下午四點鐘開行  
 由麻六甲回實叻每逢禮拜二五日下午四點鐘開行  
 豐源號謹啟

豐源號輪船  
 本號輪船往來各埠船期開列如左 在各埠往實叻日期  
 由麻六甲往芙蓉每逢禮拜二六日中午十一點鐘開行  
 由各埠回實叻之日  
 由麻六甲回芙蓉每逢禮拜二五日上午十點鐘開行  
 由芙蓉往吉隆坡每逢禮拜二六日下午六點鐘開行  
 由芙蓉往吉隆坡每逢禮拜二六日下午四點鐘開行  
 由麻六甲回實叻每逢禮拜二五日下午四點鐘開行  
 豐源號謹啟

豐源號輪船  
 本號輪船往來各埠船期開列如左 在各埠往實叻日期  
 由麻六甲往芙蓉每逢禮拜二六日中午十一點鐘開行  
 由各埠回實叻之日  
 由麻六甲回芙蓉每逢禮拜二五日上午十點鐘開行  
 由芙蓉往吉隆坡每逢禮拜二六日下午六點鐘開行  
 由芙蓉往吉隆坡每逢禮拜二六日下午四點鐘開行  
 由麻六甲回實叻每逢禮拜二五日下午四點鐘開行  
 豐源號謹啟

豐源號輪船  
 本號輪船往來各埠船期開列如左 在各埠往實叻日期  
 由麻六甲往芙蓉每逢禮拜二六日中午十一點鐘開行  
 由各埠回實叻之日  
 由麻六甲回芙蓉每逢禮拜二五日上午十點鐘開行  
 由芙蓉往吉隆坡每逢禮拜二六日下午六點鐘開行  
 由芙蓉往吉隆坡每逢禮拜二六日下午四點鐘開行  
 由麻六甲回實叻每逢禮拜二五日下午四點鐘開行  
 豐源號謹啟

豐源號輪船  
 本號輪船往來各埠船期開列如左 在各埠往實叻日期  
 由麻六甲往芙蓉每逢禮拜二六日中午十一點鐘開行  
 由各埠回實叻之日  
 由麻六甲回芙蓉每逢禮拜二五日上午十點鐘開行  
 由芙蓉往吉隆坡每逢禮拜二六日下午六點鐘開行  
 由芙蓉往吉隆坡每逢禮拜二六日下午四點鐘開行  
 由麻六甲回實叻每逢禮拜二五日下午四點鐘開行  
 豐源號謹啟

豐源號輪船  
 本號輪船往來各埠船期開列如左 在各埠往實叻日期  
 由麻六甲往芙蓉每逢禮拜二六日中午十一點鐘開行  
 由各埠回實叻之日  
 由麻六甲回芙蓉每逢禮拜二五日上午十點鐘開行  
 由芙蓉往吉隆坡每逢禮拜二六日下午六點鐘開行  
 由芙蓉往吉隆坡每逢禮拜二六日下午四點鐘開行  
 由麻六甲回實叻每逢禮拜二五日下午四點鐘開行  
 豐源號謹啟

豐源號輪船  
 本號輪船往來各埠船期開列如左 在各埠往實叻日期  
 由麻六甲往芙蓉每逢禮拜二六日中午十一點鐘開行  
 由各埠回實叻之日  
 由麻六甲回芙蓉每逢禮拜二五日上午十點鐘開行  
 由芙蓉往吉隆坡每逢禮拜二六日下午六點鐘開行  
 由芙蓉往吉隆坡每逢禮拜二六日下午四點鐘開行  
 由麻六甲回實叻每逢禮拜二五日下午四點鐘開行  
 豐源號謹啟

豐源號輪船  
 本號輪船往來各埠船期開列如左 在各埠往實叻日期  
 由麻六甲往芙蓉每逢禮拜二六日中午十一點鐘開行  
 由各埠回實叻之日  
 由麻六甲回芙蓉每逢禮拜二五日上午十點鐘開行  
 由芙蓉往吉隆坡每逢禮拜二六日下午六點鐘開行  
 由芙蓉往吉隆坡每逢禮拜二六日下午四點鐘開行  
 由麻六甲回實叻每逢禮拜二五日下午四點鐘開行  
 豐源號謹啟

豐源號輪船  
 本號輪船往來各埠船期開列如左 在各埠往實叻日期  
 由麻六甲往芙蓉每逢禮拜二六日中午十一點鐘開行  
 由各埠回實叻之日  
 由麻六甲回芙蓉每逢禮拜二五日上午十點鐘開行  
 由芙蓉往吉隆坡每逢禮拜二六日下午六點鐘開行  
 由芙蓉往吉隆坡每逢禮拜二六日下午四點鐘開行  
 由麻六甲回實叻每逢禮拜二五日下午四點鐘開行  
 豐源號謹啟

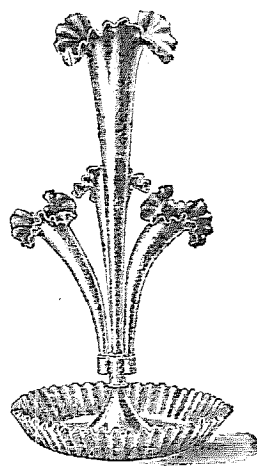
**歸劃聲明** ○啟者本坡嗎律律第三十八號門牌協泰號生理前經已故兩炳祥合股其中茲因兩炳祥身故之後虧空股內款項無額可填業經其家屬及諸股友投訴臬憲案前已蒙臬憲批准將其名下所得協泰號股份項與卓錦堂卓錦榮兩炳水諸人承受日後協泰號生理盈虧不干已故兩炳祥家屬等之事特此聲明免滋後論  
光緒二十四年十二月十五日  
協泰號謹啟

**同蘭名醫** ○神乎梁先生拓軒之治癒也如鋤蔓草永斷其根誠是仙方真名真術前月來齊訪親見其醫一羅姓者領生三癩其一大如杯恰對喉中其兩則在左旁形同象卵其人自思必無生理幸遇先生僅兩禮拜已慶安全謂之為神不亦宜乎無如齊地一撮偏隅不能挽留稅駕茲聞先生仍復駐迹於星嘉坡漸假館於老巴剎振德與吾人有善必揚夫善治癩者世已乏人况更如此之速如此之妙哉爰集同人佈諸報端俾世之患癩者皆得以轉危為安焉盼甚幸甚  
光緒二十四年十二月十四日  
大阿齊張維藩葉繼湯羅榮生全啟

大荷蘭國駐叻總領事府爾域

**荷蘭國駐叻總領事府爾域**  
為投賣羔丕事昭得荷蘭印  
度國家之羔丕現定於西本年  
馬只月三拾一號閏月三拾號  
實添末月三拾號及利心末月  
三拾號在巴東出投至其拍賣  
章程及一切詳細情形可至本  
署面詢便得特此通知  
西一千八百九十九年正月二  
拾七號  
示

**然里直賣**  
啟者茲本行自本日起至華歷臘底止將行內所存貨物大減價值以廣銷場茲將各物畧開如左  
樹根藤椅 有靠手之樹根藤椅 樹根藤船椅  
各式大小鐵床 惹智木鑲雲石圓桌每桌大小三等自徑闊二英尺半者有徑闊三英尺者有徑闊三英尺半者 雞色玻璃花瓶圖列於上 又各式玻璃花瓶甚多 御車馬鞍轡大中小俱備且款式甚多可備選擇 六火及四火時款精緻玻璃火水掛燈 鍍銀湯匙茶匙及膳叉大小俱備 模惹及羽峇威頓所製膳刀等大小各式俱備 以上各物不過畧列諸君有欲賜顧者祈速移玉惠臨選購為盼  
一千八百九十九年正月廿四號 然里直有限公司謹啟



**招僱通事示** ○大英欽命新嘉坡輔政使司 為招僱通事照得本坡巡捕官署欲僱用通事一名每年辛資二百四十元其人須識英文英語并諳穆拉油方言者始能合用至於華語則最少亦須能通兩款為此示仰商民人等知悉汝等有欲承斯役者可於西本月三十一號即華本月二十日以前入票投交本署以憑選擇至其陞遷條款可向總巡捕官署取閱便能知悉各宜踴躍切切特示  
大英一千八百九十九年正月廿四號 示

**承頂聲明** ○啟者本坡合老律第二百三十五號門牌源和碩我廊原係洪洪烏扶洪允強二人自丙申年合創茲洪烏扶志欲別圖願將自己名下所得源和廊生理股份抽出頂與洪允強祭大鐘洪福彰三人承受日後源和廊生理盈虧不干洪烏扶之事至於洪烏扶從前在源和廊掌理壽印畫押等事其出入數項均操他一人之權倘自退股歸割之後如有從前與人擔保揭認等情事均與承頂人洪允強祭大鐘洪福彰等無涉特先聲明免滋後論  
光緒廿四年十二月初十日  
承頂人洪允強祭大鐘洪福彰全啟

**工部局告白** ○特此通知本坡諸業主一體知悉凡各業主所有屋宇計至西一千八百九十八年利心末月三十一號以前六個月即下半年之期內其屋無人租賃而應將其所繳門稅交回者可於西一千八百九十九年然花里月三十一號即華十二月二十日禮拜二以前將其所欲討還門稅之情入字前來以憑察核倘逾一千八百九十九年然花里月三十一號之後無入字前來者則工部局員實無權可以辦理此事至該字之格式現經印便凡有需用可至本局副司理人處取討便得特此佈聞  
大英一千八百九十九年正月五號  
署工部局副司理人敏惹斐奉命謹啟

**丹青潤格** ○吾友陳湘崖別號緞鄉館主精繪事花卉翎毛山水人物艸虫走獸仕女等技固不畢曉其落筆有一種出神入化之機與時手不相類洵畫家中上乘品也足跡所至求者踵相接大有如遊山陰道上應接不暇之勢爰立潤格 閱者諒之視設甲橋頭年盛號內  
○金榜中堂 大號每銀十二元 二號每銀一十元 三號每銀八元  
○宣紙中堂 大號每銀四元 二號每銀三元 三號每銀二元  
掛屏照上加倍 琴操銀八毫 鏡底尺五每銀五毫二尺加半 冊頁每銀三毫 帳眉每銀一元 團扇每銀八毫 摺扇每銀五毫  
如畫山水人物照上加半 美人加倍雙鉤同  
光緒二十四年十一月初一日  
皖南洪惠余代訂

光緒二十四年十一月十一日

正金鐘標萬蘭池酒發客

本行有厚望焉

大英一千八百九十八年正月十三號

丕殺呼峇即前加珍洋行謹啟



啓者本公司所督辦正金花鐘標萬蘭池酒久已馳名叻地諸華商均喜用之現已議定與本坡酒公司包辦以應零沽凡往外處者仍有欲零沽者請至酒公司沽買便得如買成起以配往外處者仍可至本行沽買不此酒製法之法精妙異常酒味甚清以之蒸釀者皆爲上等之料保無偽充之弊此酒若在本坡沽飲甚屬合宜且價亦甚廉翁沽用須爲留心辨明以免魚珠之混現

新嘉坡嘉東街前  
嘉東街前  
嘉東街前  
嘉東街前  
嘉東街前  
嘉東街前  
嘉東街前  
嘉東街前  
嘉東街前  
嘉東街前

紅首冠仔標萬蘭池酒出售



爲魚珠之混是所切盼

大英一千八百九十七年二月十二號

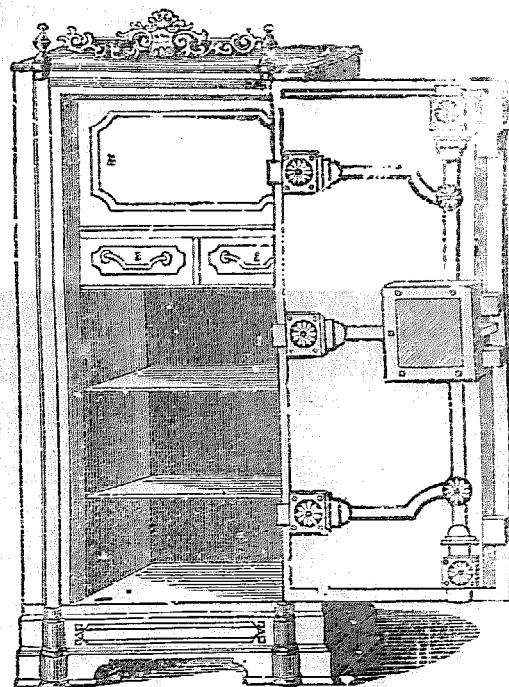
丕殺呼峇即前加珍洋行謹啟

啓者本公司所製之紅首冠仔標萬蘭池酒馳名已久乃在歐洲名家所製自一千八百一十九年相傳至今已閱八十年之久而其酒有收存數年方肯出而沽賣者其熱氣概已全消所以諸君沽飲者均深獎譽現在歐洲一帶各國之人無不喜飲此酒因其氣味清香遠勝於他酒故也是以本行特辦此酒來叻發售自此酒到叻而後凡沽飲者無不盛稱其美且此酒與本坡天氣甚屬合宜諸翁賜顧祈細心辨認紅頭庄及以上所列各票頭并有來士古乙拿模只公司等西字爲憑庶免爲魚珠之混是所切盼

吉屋出賃 ○啟者現有吉屋一間坐落麥哥林街第一號門牌 諸君有欲稅賃者可至土庫花園邊第廿四號門牌勿禮力兄弟狀師寫字樓內查詢便得此佈 戊戌年十一月廿六日 勿禮力兄弟狀師謹啓

新印台灣地圖寄售 ○啟者茲有新印之臺灣地圖精細異常經緯度數井然不紊所謂羅千里於咫尺者目今台事戰爭未已有正人心所宜亟爲攷究者 諸君賜顧請移玉至本館面商可也 本館謹啟

鐵廚出售

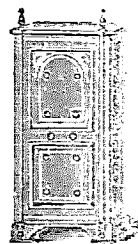


啓者本行所售之鐵廚在本坡馳名已久素蒙 各君購用莫不盛稱其妙計此廚之大小共有五種而價甚相宜此鐵廚乃歐洲著名工師所製極爲美善本坡所有西人齊智人以及作椒蜜生理諸華商多向本行沽買以爲貯銀之用因本行所沽者均用頂上物料製造而成不惟能壯觀瞻並且異常堅固無論火燒盜劫均可無虞貨美價廉莫此爲甚倘 各君有欲購此廚以收藏重寶者可至本行選閱是幸此佈

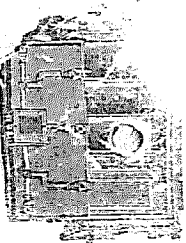
大英一千八百九十八年正月十三號 丕殺呼峇公司即前加珍洋行啟

售發廚鐵名馳

嘗思營生之道所最要者則惟數簿其次則惟銀兩然必須有以善藏始無意外此本行鐵廚所以為 諸翁之所共賞也啟者本行所賣之鐵廚久已馳名於東方一帶而於叻坡則聲名尤著至本行購賣此等鐵廚已有三十年之久其製甚為堅固保能避火且其鑰匙甚妙斷非盜賊等所能開計其廚全身均用鑄製成並無雜以木料且諸廚自前至今均為一式堅固並用



有優劣之分至於各廚大小不一而價值則約一百元至四百元凡用之者可保其不礙焚燒即火災亦無所損本行之鐵廚實為叻坡諸華商

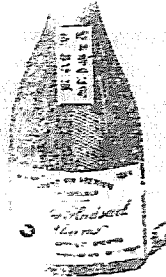
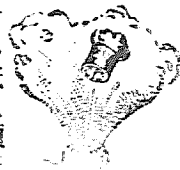


所喜購而本行每年所沽亦殊不鮮茲特為之錄佈倘臨選購為盼 大英一千八百九十八年正月一號 大清光緒二十三年十二月十八日

諸君有惠顧者祈即玉 明嗎也洋行謹啟

售出品三

啟者本行督辦歐洲馳名三品洋酒來叻發售其酒係白頭款式發售有年沽飲 諸君莫不稱其香美奈近有無恥之徒假冒本庄三品酒款式以圖魚目混珠情殊可恨嗣後 諸君購買本行白頭三品酒者請細認本號招牌之內



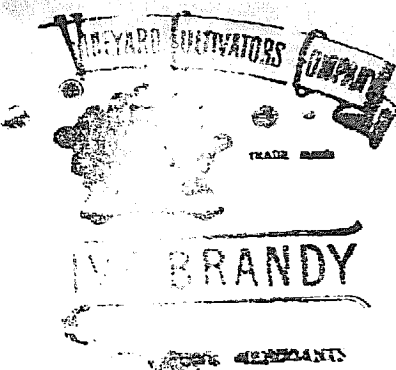
有小紙包頭詳明華字新嘉坡明嗎也公司者始真若無此字樣即屬假冒請為細認特此佈告 大英一千八百九十八年正月一號 明嗎也洋行謹啟

賣發酒蜜烏



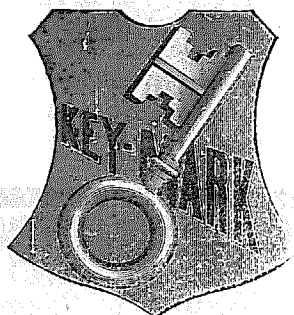
啟者本行向由英國督辦各種美酒來叻發售久已遐邇馳名茲復由英新辦到頭爾士斗雲字號之狗頭票烏蜜酒到叻應沽此酒香美異常不惟飲之可口且能保養精神調和血氣常飲令人不生疾病誠酒國中上品也 諸君光顧應細看以上所列之狗頭標庶不致誤且價甚相宜倘 諸君有欲酷飲者請至本行取用可也此佈 英一千八百九十八年正月一號 光緒廿三年十二月十八日 明嗎也洋行謹啟

客發酒池蘭萬標策峰上頂國法



啟者茲本公司親由法國督辦頂上好萬蘭池酒來叻發售其酒清香濃郁醇厚異常飲之誠可令人長血氣壯筋骨悅顏色妙美無窮今市上所有萬蘭池酒無有能出其右者誠佐饌中妙品也至此酒惟本公司一家沽出餘無別家出售 諸君光顧請細認蜂窠標頭為記並細辨香味方不致誤價甚相宜倘有剽份之癖者祈早至 惠臨購買是幸 英一千八百九十八年正月一號 大清光緒廿三年十二月十八日 明嗎也洋行謹啟

賣出酒密



啟者茲本行由歐洲辦到上等密酒來叻發售其酒甚佳茲將標頭印出 諸君光顧祈為細認免致有誤近聞有無恥之徒假冒本行鎖匙標飲希圖魚目混珠最堪痛恨今本行再行核定於酒樽木枳內加鐵烙鎖匙形以示分別倘 諸君有知何人假冒請到本行報明即謝花紅銀二百大元經官訊定即能給發斷不食言再此酒不能販往 加勝巴 三寶龍 泗里末 望加錫 檳榔嶼 日裡等處其他埠均能運往並此佈聞 大英一千八百九十八年正月一號 光緒廿三年十二月十八日 明嗎也洋行謹啟

