

大清光緒廿四年

本館新開禮拜外日出一  
本外埠均可函致本館取  
閱如外埠閱報須加郵費  
也除日本從英國採辦釘書  
工本從英法各國採辦釘書  
各機器以待與各官紳  
刊印書籍單特並有英國各  
種活字及各式花邊等延有  
西人印工均能刊印並有石  
印文字大小均能刊印精工

第四千八百六十九號

# 報叻

(號七第牌門口虱巴舊在設開館本)

印工級絕倫紙極有文士  
寫各體文字現由上海購到  
各種書籍出售其書目另行  
刊佈所有各項價甚相宜再  
本館所登來附原擇其有無  
世道人心者附錄其有謬  
礙於人而後始錄其有謬  
成文以及支離費解者概不  
登錄須寫真姓名來札向新  
自但來稿須與不登均不能  
將原稿收回也 本館謹白

戊戌正月廿七日

每張售錢二文每份售錢十文每月售銀一元每日售錢五分每季售銀三元每半年售銀六元每年售銀十二元

敬告外埠閱報諸君佈啟 ○啟者適因年關告近歲序將殘而本報於各外埠多無代理人駐紮  
用特將情佈告外埠 諸君有賜閱本報者求將報費寄費等於本年內從速 賜惠俾得以清賬目諸  
亮照臨此佈 聞 本館謹啟

招請收數人 ○啟者茲本館欲招請收數人一名以便收取各債賬目并兼探訪貨行情之用  
且其人必須略諳西語西文更識華文并穆拉油方言而又熟悉此等事者始能合用有願就者祈至本館面  
商可也 本館謹啟

### 擬上 保軍憲時務書

竊維風雨自天而至人則棟宇以待之江河為地之限人則舟楫以通之寒暑因時而嬗人則裘葛以禦之  
變彝外擾奸宄內訌必賴有名世挺生出其偉略奇勳以安定我 國家以綏輯我士女伊古以還若蠲  
為患於周而南仲召虎足以戡其難匈奴索賂於漢而馬伏波足以拯其危何訖恐嚇於唐而郭汾陽足以  
弭其亂兀米欺陵於宋而岳武穆足以遏其鋒也先侵暴於明而于忠肅足以濟其變由此以觀有非常之  
難必生非常之人有非常之人必建非常之業願維中國形勢顧視於北而慨道滿洲矣倭鯨吞於東而  
築壘臺灣矣法蠶食於南而闕地越南矣英狼顧於西而開埠香港矣即與我素敦睦誼數十年無纖芥之  
嫌者莫如德人今又藉端肇釁不顧公法不恤人言佔踞我城台蹂躪我疆宇要索我金幣憤憤之必不可  
從嚇之以必不能許甚至翻謠四起幾欲裂中國之地而分之嗚呼其謬妄可勝詠耶然而亂極思治必不  
從也否極泰來天之道也我八旗世受 國恩羣懷義憤無不毗髮誓指擗甲枕戈以待事機一旦決裂然  
後効命於疆場捐軀於邊境以報 朝廷養之鴻施此兵眾之大可用固不待智者而知之矣恭維 將  
軍大人高韓范名邁孫吳張兩翼而無八旗控九夷而制百粵詎任以來舉凡餉精未裕而思所豫儲材  
藝未興而思所豫養器械未精而思所豫購營伍未練而思所豫訓台堡未完而思所豫修建蓋世之勳垂  
不朽之業誠難措聞事耳顧泰山不讓土壤故能成其大江河不擇細流故能成其深 大憲不遺士卒故  
能勳勳旗常功施社稷今草莽下士何敢妄抒論議預干軍國之謀伏念時事艱難既不欲自詡豪華空談  
經濟尤不忍自安緘致致外生成就滿漢旗營謀所以富強之策詢之老賢之縉紳僉以為公私交裨  
者約振數端敢效芻蕘之獻可乎其一曰興屯墾以裕軍精其二曰務蠶桑以勸女工其三曰設倉廩以豫  
兵食其四曰崇實學以植人材何謂興屯墾以裕軍精昔馬援屯於三輔而軍儲倍儲武侯屯於渭水而軍  
威益壯羊祜屯於襄陽而軍儲恒舒古良將持籌握算所為國無輓運之勞士有騰飽之樂者胥是道歟我  
朝龍興入關自分兵駐粵以還距今殆二百六十年矣經制三千兵而精騎莫能推廣也糧糈五千石而  
斗米莫能加增也生齒日益繁開散日益眾聚萬千丁壯於省垣中非與之謀衣食焉弗與之講法律焉任  
其嬉戲以遊如魚之縱江湖如獸之走原曠迨至權於罪罟陷於刑章則從而械繫之鞭撻之責成其父兄  
牽累其妻孥是何異於養鳥者籠其樊籠而不餉以菽粟牧豕者慎其圈牢而不餵以糠粃雖欲求其生也  
其可得乎且官於旗營者非徒以整飭為威而必以養育為責非徒以寬大為懷而必以董勸為道譬如治  
家奴不知耕富先授之犁鋤婢不知織富先授之機石是即粟布之本圖也今廣東清佃局委員勘丈沿海  
州縣田畝查起無契沙坦招人承墾者不知幾千百頃誠使選派旗丁三千人依照新墾屯政給之牛種授  
之耕具制之廬舍假之資斧經費之籌發自公帑而後計議分償無事則盡力於農畝有事則圖報於軍營  
迨三五年田既稔矣倉既盈矣然後分別定稅議可輸粟數萬斛於此而猶慮軍餉之不裕豈理也哉何謂  
務蠶桑以勸女工予與氏曰五畝之宅樹蠶下以桑匹婦蠶之買生曰一婦不織或受之寒可知蠶繅之業  
織維之工所以輔佐君子者也今滿漢旗婦中匿飲食而外飼養所未嘗經綸所未習織造所未曉染練所  
未工夏暑而購絺絳冬寒而製織績一針一剪半縷半絲無不取給於月餉中夫披甲食餉能有幾何仰以  
事其父母俯以畜其妻子親戚之饋贈朋侶之往來疾病醫藥之資喪殯殮葬之需婚嫁聘妝之所費室家  
墳墓之所費欲節而無可節欲省而無可省日用不敷勢必稱貸以繼之昔則體襲羊裘者今且褐衣不完

廣東省有秋道州巴燕戎格隨何州循化廳碼伯大通二縣西甯縣沙泥州判番縣漢州職黃德臨平遠縣莊浪茶馬廳各屬正賦雜稅廿州  
總督張金西甯縣稅平羅縣馬路地租共應徵新舊正雜銀一萬九千二百二十六兩零糧三萬六千三百四十一石零草二十八萬四千二  
百五十八束零課金二十四兩均著一律豁免以紓民力該督即照單開數目刊刻磨實遍行曉諭務使實惠均霑毋任吏胥舞弊用副軫念民  
艱至意餘著照所辦辦理該督知道單併發欽此

中英電音 ○本坡實得力太晤士西報接廿四日英京來電云中英兩國現在北京商議欲將長江一帶之內河權准用輪船來往并  
將沅州及湖南省會作為通商口岸又中國已准英國將緬甸車路運至滇南境內云云

中法電音 ○本坡實得力太晤士西報接二十四日英京來電云法國國有法人於前年在於東京被山賊所擄之案經向中國索賠  
款項今中國已悉從順法人新索拱手奉之矣嗚呼噫嘻

英電譯登 ○本坡實得力太晤士西報接廿四日英京來電云英國議員列文昨向議院請將覆答英皇諭旨摺內增入一欸備請將  
埃爾蘭省作為自理之區准在該省另設議院以便會議各事宜等語嗣因院內諸員從違不一因舉行投筒之法迫開票看視則以該員所請  
為不台者多有一百五十八人而爵臣夏葛所以不允相助該員之議者因其所請各節建者有乖於尊君親上之義故夏葛爵之意亦殊不以為  
然也

粵路近聞 ○上海來信云盛杏蓀京卿經已接奉 諭旨着即將廣東鐵路進行與辦京卿於奉 旨後即將此事商辦新嘉坡領  
事張弼士觀察以期招商舉辦今觀察奉調東旋乘輕抵粵富必有一番規畫而南洋富商鉅賈得觀察為之提倡想必亦必踴躍從事集股  
以振興此事也

小呂宋大火 ○小呂宋來信云本月十六日該處羅西羅街有回祿之災計損融稅駕者約至六點鐘之久華人店戶之被燬者不可  
勝言幸各店舖已購保險亦不至款項無歸也

時局可危 香港遊來要信云英國駐港易牙鐵甲戰船管駕業經出令各弁兵等除其本身衣服及需用要物外須一律為之理出  
俾得有其地位以便裝載軍火等物備弁兵奉命之均將各硬物等運至港地或以賤值而售賣與人或則寄頓於親友家中其有實無可賣  
寄無可寄者則徑委之以行人有問其細將何往者則稱駛往北洋於此觀之則東方時局不甚岌岌乎

膠州執約 ○初十日蘇接接到東中電報云中德離離一事刻下業已議定准許德人要索四車第一件中國允許德人在山東開闢  
鐵路通至濟南府所有鐵路收費祇許中德兩國之人入股獨享利權二所有鐵路兩旁相去三四里所有礦山准許德人設法開采三鐵路開  
闢股份祇許中德之人享利他國不能與聞且所用之人亦祇許德人承乏不得用他國之人四中國兵商船隻准其隨時赴膠州隨意停泊毫無  
阻得以上各節即日可以叙約簽名彼此交換按山東礦材甚富物產豐饒祇因運道艱難故百姓皆多窮困今開通鐵路則內外可以流通所  
惜中國不能自謀必待德人借箸耳

膠事近談 ○昨接客籍之杪膠州來信云德人於十月廿六冬月初十兩次到膠羅建侯刺史以禮相待一宿即去冬月半後先後到  
英國兵船兩隻德人不令登岸旋即駛去現德人將青島二十里以內並南岸七寶山薛家島一帶村莊地畝均已丈量清楚與各鄉人訂立合  
同不准售與他人先被納糧之數加倍付給錢文名曰體恤錢以作定資查上海包商輪三隻往來運物在青島包民船四隻卸煤運貨烟台上  
海廣東各洋商在青島置置地甚不少德人由商輪運來建房物料甚多聞新春即起造洋樓定於二月間在膠州設立購集收買驟子定價七  
十兩至八十兩派兵分紮膠州即墨兩地為久屯之計羅刺史以年關在即商民收帳為詞請其緩來德人不允屢次來電催令備屋十六日  
准到道云高密教民為本地人逼迫不堪倘再如此即照該國律例辦理云

入觀俄皇 ○俄京來信云中國駐俄欽差楊星使於去臘初七日入觀俄皇齋有要密國書於俄皇接見時恭行呈遞又聞俄皇與楊  
星使會面商中國貸款一事後又由俄政府會同核議至於如何定奪刻尚未悉其詳也

德弁被殺情形補述 ○德國前有海軍在膠州陸地為匪徒所殺德人即乘機要挾嗣由中國將該兇緝獲各節經已錄登茲據膠州  
來信詳述德人被殺情形由德云德國駐膠之兵船每夜均派數人登岸巡哨去月初二夜係值開沙兵輪某弁登岸詎遇土匪突至致為所殺其  
時他處德兵聞有洋鎗聲响即四往尋覓竟見該處有土匪往來游弋德弁即與爭鬥一面遣人至營中報信後來土匪解散有當時被殺者亦  
有負傷而逃及至天明始覓得彭弁屍首輾轉審視見左頸下有刀傷一處身上亦有刀傷數處大約身上刀傷傷未死時斷受檢驗之下當即  
棺殮現該兵船水師提督已經照會地方官緝兇兇手嚴辦即兵頭等亦恨如切骨不肯干休云

海禁暫緩 ○榕垣官場傳言德人以山東開教一事驟然奪我膠州佔我炮台政府議和又復勒索多款事機決裂難免戰端以故三  
江兩粵尚俱籌辦防務沿海一帶亦皆添兵駐守客屬閩督邊潤帥以閩省為海中要道德國日商有借福甯三都屯兵之說因此預為設備恐

**美國頂上**

敢者英國加利利尼省士德頓麵粉公司所製極品麵粉原  
有兩等茲為購君陳之俾知其詳焉 首等係公司印嚙即  
皇帽標粉為天下各處麵粉之最佳者足與士巴利青妹  
粉媲美而質味亦無少異因此粉係選擇最佳之麥而用  
其之機器製成而  
若行試用則知其質  
之精美此粉著名於  
中國市道已十五年  
於其質之佳力之  
厚色之白無以復加  
故用之製造麵餅  
食點心皆臻上品即



食點心皆臻上品即  
故用之製造麵餅  
於其質之佳力之  
厚色之白無以復加  
中國市道已十五年  
之精美此粉著名於  
若行試用則知其質  
之精美此粉著名於

○次等係能嚙粉亦取極好之麥由本廠用精法磨製而成本廠製造  
能標粉之原係取其價廉而合乎此方市應之銷售因能標粉與公司  
印嚙粉價值大相懸殊也能標粉之為用足與加官及北德兩項之粉  
並駕齊驅兩項之粉中國各處用之固已極廣矣然則能嚙粉之可靠  
為上等之粉也明矣公司印及能標粉香港各華人商行購辦日多



年人皆喜而用之茲在叻地係託  
牙直里洋行為本廠代理常有存  
貯此兩標之麵粉以應 貴客所  
需伏懇本坡 諸商翁試購而用  
之方知此兩項麵粉之佳非尋常  
者可以同日而語也

**熊標**

作別項之需亦為最良之粉請嘗試之即可堅信也  
永樂街門牌一百號均和隆 永樂街門牌五十七號馮登記  
皇后大道門牌十八號永昌棧 永樂街門牌二百零八號廣全安  
海傍中門牌九十六號儀興 海傍西門牌九十七號滙源  
海傍中門牌九十三號德興 大英一千八百九十七年十二月十五號

茲將香港售賣本廠麵粉諸行商開列如左  
永樂街門牌五十七號馮登記  
海傍中門牌一百零七號廣益和  
新嘉坡代理人牙直里洋行謹啟

**麵粉發售**

永樂街門牌一百號均和隆 永樂街門牌五十七號馮登記  
皇后大道門牌十八號永昌棧 永樂街門牌二百零八號廣全安  
海傍中門牌九十六號儀興 海傍西門牌九十七號滙源  
海傍中門牌九十三號德興 大英一千八百九十七年十二月十五號

**荷美發**



敢者本公司由歐洲督辦馳 荷美耶汝威士已酒來叻發售此酒氣味香醇深  
蒙 諸君賞實刻難辦到者於土庫  
街允吉公司及代理人協發公司內  
發售 諸君有欲賜顧者請移玉相  
商價甚便宜特此佈告  
大清光緒二十三年十一月初九日  
代理人協發公司謹啟

**店舖出稅**  
敢者茲有店舖一間坐落海傍仔第廿五  
號門牌即順源棧之鄰前經該棧稅為貨  
棧者茲欲將其樓下及後樓出稅與人  
諸君有欲稅住者請至墊邦路頭豐興號  
內向余詢問便得特此佈聞  
大英一千八百九十六年十一月廿八號  
光緒廿二年十月廿四日 薛連錫謹啟

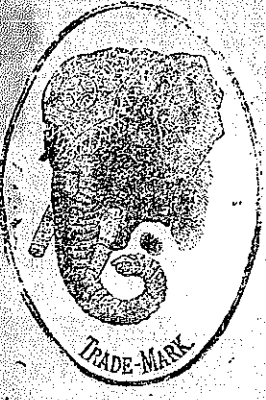
**威士已酒**

大英一千八百九十七年十二月二號  
新日臺灣地酒發售 ○敢者茲有新印之臺灣地酒精細異常輕度數井然不齟所門維千里於咫尺者目今台事戰爭未日有正  
心人所宜亟為攷究者 諸君賜顧請移玉至本館面商可也 本館謹啟

豐源號輪船開行日期 ○本號輪船往來各埠定期列如左 在各埠往實叻日期 在實叻往麻六甲每逢禮拜一至日下午四  
點鐘開行 由麻六甲往芙蓉每逢禮拜二六日中午十一點鐘開行 由芙蓉往吉隆坡每逢禮拜二六日下午六下鐘開行 由峇株回  
實叻日期 由吉隆坡回芙蓉每逢禮拜二四日下午四下鐘開行 由芙蓉回麻六甲每逢禮拜二五日上午十下鐘開行 由麻六甲回實  
叻每逢禮拜二五日下午四下鐘開行 各埠輪船往來日期 每逢禮拜五日三點鐘開行 特此佈聞 豐源號謹啟

敢者本公司由歐洲督辦象首票先那密酒來叻發售此酒者實得力 體仕商用此所酒氣  
味香醇且能除煩解渴於實德力士體最益益在合意特將其標式列列於後俾君一覽而知  
茲或取倘向 光臨請至荷巴  
街萬興號右幫本司員細認象首標為  
記庶不致誤價極平特此佈 願向  
希惠顧

**象頭標**



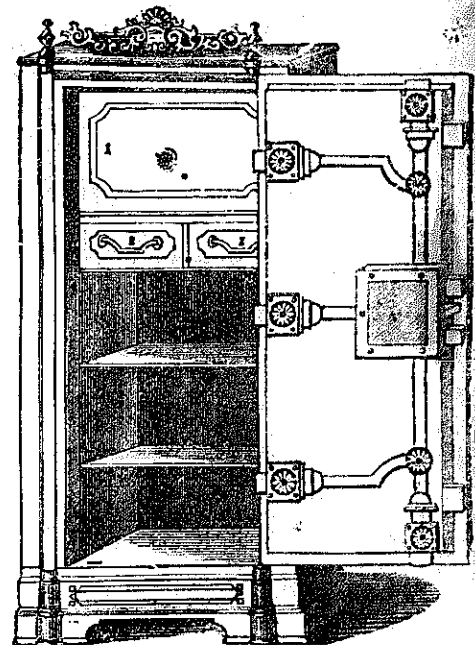
大英一千八百九十三年九月廿一號  
新嘉坡經買公司謹啟

正金鐘標萬蘭池酒出售

戊戌年月份牌發客

啟者本館新印戊戌年月份牌現經告竣至本年印刷所以畧遲之書實錄明年時勢節氣頗有參差本館鑒於前年助地諸家之誤故未敢冒昧從事爰特按照欽定時憲由詳加校勘所有遺餘氣節悉無訛列庶得以伸副君子之願之股至於圖畫之式亦已概改舊觀以期一新眼目 諸君賜顧請移 玉至本館面議價甚相宜倘欲躉買更富格外從廉特此奉 聞諸惟 惠照 本館謹啟

鐵櫥出售



啟者 行所售之鐵櫥在本城馳名已久素蒙 各君購用無不盛稱其妙計此櫥之大小共有五種而價甚相宜此鐵櫥乃歐洲著名工師所製極為美善本城所有西人齊習人以及伴椒蜜生理諸商多向本行購買以為貯銀之用因本行沽者均用頂上物料製造而成不惟能壯觀瞻並且異常堅固無論火燒盜劫均可無虞貨真價廉莫此為甚倘 諸君有欲購此櫥以收藏重寶者可至本行選閱是幸此佈 英一千八百九十八年正月十三號 不殺呼魯公司即前加珍洋行謹啟



啟者本公司所督辦正金花鐘標萬蘭池酒久已馳名味醇華商均喜用之現已議定與本坡酒公司包辦以應零沽凡 華籍諸君有欲零沽者請至酒公司沽買便得如買成起以便配往外處者仍可至本行沽買至此酒

製造之法 精妙異常 酒味甚清 以之蒸釀 者皆為上 等之料保 無偽充之 弊此酒若 在本坡沽 飲甚屬合 宜且價亦 甚廉諸 翁沽用須 為留心辨 明以免魚 味之混濁 茲市上假冒者甚多以 司公魯呼殺丕城嘉新 售發酒美上頂家祖辦專 標印明認顧光君諸庄原木東膠係前 售出酒池蘭萬標仔逸首紅



Bisquit Dubouche & Co.  
COGNAC

啟者本公司所製之紅首冠仔標萬蘭池酒馳名已久乃在歐洲名家所製自一千八百一十九年相傳至今已閱八十年之久而其酒有收存數十年方肯出而沽買者蓋其熱氣概已全消所以 諸君沽飲者均深獎譽現至歐洲一帶各國之人無不喜飲此酒因其氣味清香遠勝於他酒故也是以本行特辦此酒來叻發售自此酒到叻而凡沽飲者無不盛稱其美且此酒與本坡天氣甚屬合宜諸翁賜顧祈細心辨認紅頭庄及以上所列各標頭并有穿士古乙拿模只公司等西字為憑庶免為魚珠之混是所切囑

新上有各標如無本行不殺呼魯字者即為假貨幸勿為之誤買本行有厚望焉 大英一千八百九十八年正月十三號 不殺呼魯即前加珍洋行謹啟

大英一千八百九十七年二月十二號 不殺呼魯即前加珍洋行謹啟

大英一千八百九十七年二月十二號 不殺呼魯即前加珍洋行謹啟

不得登岸打獵惟員弁則聽之所以別等差也○旅港旱澳初時祇長三百二十英尺現則拓至四百五十尺即在英德兩國定裝之戰艦周華亦可入內修葺○昨禮拜日有華兵一萬四千名列隊操演俄國水師提督及各武員皆觀戰而觀見軍容整肅深為許可○日下旅順前無俄兵駐紮傳聞不久即有新兵派到然此實臆度之詞也前日華官會派司燈塔之西人入內地查察是否有俄兵踪跡越三日西人言旋稱幕上有烏道無俄兵變影○前者日人奪踞旅順時盡將船廠內電燈器具移去至今雖陸續復設惟暮夜之間仍然黑暗異常○自中日構幹之後旅順即無船政司故凡有火船入口須華員代為駕駛 近來此間煤斤短少幸昨有一船前來購到煤八百墩稍資緩急糧食一物亦甚短細有華商由烟臺到此分枝一店供應伙食方免乏空之虞○水師大砲學堂於上禮拜操演放巨炮俄員赴觀見炮手靈敏步伐整齊大為稱贊聞此炮弁本係學堂教習侯新裝戰艦一到即派其下船當差○旅順一口自遭日軍蹂躪至今尚甚零落惟扯旗處僅得大砲三尊蓋預備官負戰艦來往為賀禮之用者而各炮臺則無一炮因日軍撤退時所有大砲小槍一切軍裝盡行移去並將炮臺內用炸藥焚燬故至今尚成瓦礫之場○華官現在旅順開設學堂一開教習中英語言文字宋軍門已委某生充當教習惟該生現奉命到大津海為俄人通事因該灣常有俄船灣泊也○近日在港口之左建設小燈一枝俾夜間船隻來往知所趨避以免意外之虞

俄兵騰地 ○西字報言週日俄國營次調兵散佈於黑龍江所轄各處其兵士分爲三大隊每隊自一萬二千名至一萬五千名不等內分馬步炮家行列甚整號令嚴嚴該處并有本土之紅鬚賊三千名在於其中其地尚爲俄國而與中國之漠河金礦壤地相接俄亦有中國兵駐紮惟地面遼闊駐守之華兵不及五千名俄兵則如此衆多恐將有越境占據之事殊令人隱憂耳釋也

三軍兒戲 ○頃聞工部飭造軍械形似藤牌暗藏利刃名曰周旋每逢操演一兵各持兩塊鎗炮轟轟皆可閃避若遇對敵左右兩手相迎其利刃直射而出較與洋鎗甚爲靈便聞此種軍器係仙人秘授現飭旗綠各營兵丁朝夕操演似亦行營之利器也

面陳方略 ○日前欽奉 諭旨董福祥著加恩在紫禁城內騎馬欽此已見邸抄茲聞董軍門於上月二十日趨 內廷請安後至今每日五鼓伺候 宣召并將新帶隊伍俱在 南苑暫行駐紮聽候差遣

德國總兵克馳馬擬設巡查炮械洋員章程 ○上南洋大臣 謹將巡查炮械洋員章程譯呈鈞鑒 計開 第一條巡查海軍炮械之洋員司查驗一省各營之炮位俱無弊病期於有事之時盡皆台用何謂炮械即各類各道連炮架炮車炮盤中砥柱子藥及預備修理子藥所用機器傢具等類是也 第二條巡查洋員歸管憲統轄即爲軍械新委員 第三條巡查各處營臺炮位每年兩次於巡查之先宜將巡路章程稟明督憲傳知各處營臺何時到彼查驗炮位各處即預備查驗之事 第四條巡查洋員應按照德國炮位管理法章程辦理其管理法已確炮法教習瑞乃爾編譯照印成書發給各營已爲管理章程令各處炮械必須按照此書管理法爲章程巡查官每查出炮械一弊即時定一修理法修妥巡官但能以等候修理者必宜候便修妥如不能等候即於下屆查驗時查看實在修好爲善 第五條巡查洋員及修理炮械之鐵匠應用傢具等均由軍械所發給 第六條各處炮位一切零件巡查洋員宜造零件清冊一本並查驗修理冊爲查驗時將查出應修之件填寫冊內以備年久可以查考炮位何件受傷修理之處每遇修好之件巡查官即將自己之號計於件上因責在巡查官之故也查驗修理之冊備三分一存本管之官一存軍械所一存巡查洋員三分一律由巡查官填註是皆分內之事也 第七條巡查洋員於查畢公旋官將各處查驗情形具稟督憲如各炮或有用壞之件應行更換或各炮有短少之件應行添補者如該管官不能自稟即同巡查洋員會稟如該管官能自稟亦可如督憲於所稟添補之件准添補與否巡查洋員或未能一時知悉至遲宜於下屆查驗之時使之知曉至於廢爛之件由督憲及軍械所酌辦 第八條巡查洋員應於各處營臺盡心教習炮位管理法之官視炮位之尊數以定學習之人數如於管理法學至精熟即命爲軍械長應令其頭目餉以其熟悉管理法並知修理之法務使炮位於戰時盡皆合用而後已並宜教習能管子藥引火等項之人及習之既精即命爲藥工長亦領頭目餉責以收管子藥引火等事以其深悉于藥引火之收存法不使有受洩等弊總官時時查看務期於戰時得用爲善

影戲翻新 ○影戲者係具精妙玻璃畫本以電燈放而大之映射壁間或於布上令人望之儼與真者無異昔之影戲僅能肖其形漸而有活動之景如日月之升沉輪帆之來往亦能爲之今則愈出愈奇人物皆如生活蓋爲此戲者每齣非具數百圖不能得其神似也近有西人麥士嘉在於大會堂中演奕此等映戲圖中人物無不詭詭欲生有行者有走者有跳且舞者悉與真景無殊蓋其圖畫甚工而器具亦極精良故觀者莫不爲之擊節是亦近來新法影戲中之精妙者也現該班已在本報刊登告白招人僱演觀其告白俾悉其詳

路駭報驗 ○廿六日有巡差在丹戎巴葛振成山上見有華人屍身一具倒於其中該屍年約二旬不知姓名惟結束似佛國人然亦不其獲即報巡差屍屍赴院報驗驗矣

偽案錄 ○廿五日日本城暗探在長泰街拘獲閩人梁祿一名搜其身則有銀四元及二角之偽盾廿二枚一角之偽盾一枚杏梁前者曾犯偽鑄之案監禁一次此案於廿六日已由巡理府提訊惟尚未懸訊定命展至二月朔日再訊



丹戎巴葛人員大狀師如經案已辭退故欲於一千八百九十八年二月七號即華二月十五日禮拜一在新嘉坡怒民伸路工部局之寫字樓內再行公舉局員一人以代如經者之任其投票時候定於是日由上午十下鐘起至下午四點半鐘止其票紙可於投票之日由各入票之人至收票之處向總理收票之人取討每人應給一紙然照議定之律章凡離還稅之人如欲公舉局員須以有債租稅者二人先行立書舉一人舉之二人和之而該委舉字當於俾不哇里月廿六號禮拜六以前付交工部局寫字樓然該兩入須有公舉之權可以公舉該段之局員者方可至欲公舉局員之格式紙可向工部局司理人處取討便得而本局總理人員當於卑不哇里月廿八號禮拜一由下午二下鐘至四下鐘在怒民申路本局寫字樓內靜聽裁奪凡諸人有前來告訴所有入票公舉之員果有不合之處否以憑核辦特此佈聞  
大英一千八百九十八年二月十四號  
新嘉坡工部局總理人然直謹啟

青屋出稅 ○啟者茲有青屋一間坐落同濟醫院後街門牌四十二號欲出稅與人 諸君有合意者請至打石仔儀不憐佛樓內與王坤垣面商可也此佈  
光緒廿四年正月十二日  
王坤垣謹啟

**廣東**  
本堂開成百有餘年創製萬應紅毛靈金膏藥珠  
佐 珀生肌散治諸般癩瘡疔下疳一切立能定  
痛生肌八寶坤順丹能調經種子乃婦科之良藥  
也各項丸散均屬濟世之妙品歷蒙 紳商許可  
久已馳名中外近有無恥之徒假冒本堂招牌  
影射仿刊牌單以偽藥混充只顧射利不計害人  
本堂實為妨弊起見特從 光緒癸未九年將盒  
內膏藥面之圖章改換取買者請細認圖章牌單  
膏藥氣味清香紫紅色真假立判矣茲特佈告如  
蒙 十商賜顧務請親信人到省城小市街或佛  
山豆豉巷佐壽堂劉可安老舖採買庶不致誤餘  
告 外並無分枝別處  
大清光緒廿三年七月十四日 廣東省城小市  
白 大街佛山豆豉巷佐壽堂劉可安老舖謹啟

**荷蘭國駐紮新嘉坡**  
大荷蘭國駐紮新嘉坡  
總領事府城 為通知  
事照得荷蘭屬家之羔  
不定於本年內在巴東  
卸蘇門答臘西境出投  
為此示仰商民人等知  
悉爾等有欲投買者其  
自前往有欲知其一切  
詳細情形者可至本署  
面詢便知特示  
大英一千八百九十八  
年二月一號 示

**新開地段招人種植**  
啟者茲有新開一地係在大笨橋邊即膠  
拉油語呼為土藝萊籐勿殺者此乃新近開  
墾之地名曰來稅務矣利下實得茲將此  
地招人種植知有人欲栽種葱茅 二藍  
羔不 及黃梨等物者其利產可以賣與該  
地之業主 茲將價值開列如左 葱茅每  
担價銀二角 黃梨六粒者每粒價銀一占  
半 二藍淨葉乾者每担價銀十元 二藍  
帶枝之葉乾者每担價銀二元 羔不由  
樹採下之鮮粒者每担價銀二元 如有欲  
至其地種植者該地主自必為之酌量設法  
倘欲前往種植而向欠錢本者可向地主借  
用惟須有妥當担保始能准行其餘一切詳  
細章程請至源順街第二百三十三號門牌  
坤豐炎記號內詢問便得特此佈告 丁酉  
年拾一月廿七日 源順街坤豐炎記謹啟

**懸壺問世**  
廣東張聲雅祖傳內  
外方脈雖非若醫和  
醫緩獨擅其能然而  
濟世濟人頗中前緒  
弟前十六年曾往花  
旗舊金山二次共十  
二年曾蒙 諸公賞  
識又蒙厚賜初到  
南洋企梓里投盧兩  
謁知已足所厚望焉  
醫小兒全科全寓  
館設牛車水大馬路  
恒發當對面  
大清光緒廿三年十  
一月初六日 啟

**正呂宋烟發客**



啟者本號親自在小呂宋採辦意未  
即拿殿採選正地道烟葉製造各款  
星妹琴仙花琴雙馬琴呂宋烟枝輕  
日馳名中外其雙馬琴中更有二百  
庄白結度響尤為冠冕氣味香順蒙  
採客留心細察庶免魚目混珠今在  
新架坡馬交街門牌第四十三號並  
承辦各款呂宋烟發行貨真價實最  
題相宜以圖久遠 諸君光顧請移  
玉到本號面議是禱各款琴頭太多  
不能盡錄謹此佈 聞  
大清光緒二十三年九月二十六日  
西歷一千八百九十七年十月二十  
一號  
新架坡馬交街生昌泰謹啟

**朱富蘭代售**  
真赤金線發客 ○啟者本號向在九中  
國廣東省城內太平新街揀選正色上好  
真赤金線運來石叻發售屢蒙 諸君  
賞識遠近馳名近有無恥之徒將偽貨假  
冒本號招牌貪圖射利嗣後發合隆源盛  
兩號全線皆空石叻朱富蘭號發沽並無  
分托別店其貨招標內票裝璜俱皆照舊  
惟盒口外加多石叻朱富蘭號選庄封條  
或有不法之徒將本號加正字於標上  
或加老字真字與及某記之類皆是混充  
士商賜顧請至石叻朱富蘭號採買認  
明招牌等件庶不致誤此佈  
光緒二十三年二月十三日  
聚合隆源盛主人謹啟

**朱富蘭代售**  
真赤金線發客 ○啟者本號向在九中  
國廣東省城內太平新街揀選正色上好  
真赤金線運來石叻發售屢蒙 諸君  
賞識遠近馳名近有無恥之徒將偽貨假  
冒本號招牌貪圖射利嗣後發合隆源盛  
兩號全線皆空石叻朱富蘭號發沽並無  
分托別店其貨招標內票裝璜俱皆照舊  
惟盒口外加多石叻朱富蘭號選庄封條  
或有不法之徒將本號加正字於標上  
或加老字真字與及某記之類皆是混充  
士商賜顧請至石叻朱富蘭號採買認  
明招牌等件庶不致誤此佈  
光緒二十三年二月十三日  
聚合隆源盛主人謹啟

**蜜酒發賣**



啟者本行由歐洲辦到上等蜜酒來噴發售其酒滋味最醇且能  
 出 諸君光顧所為細認免致有誤蓋聞有無恥之徒假冒本行飲地  
 標酒希圖日偷混味最難辨恨今本行再行核定於酒樽木架內加鐵  
 絲鐵行形以示分別倘 諸君有知何人假冒到本行報明即謝  
 紅銀二百大元絕不食言定能給發斷不食言再此酒不能販往  
 加錫吧 三寶壟 泗里末 望加錫 檳榔嶼 日里等處其  
 他各埠均能運往特此佈  
 大英一千八百九十八年正月一號  
 大清光緒廿四年十二月十日  
 明鳴也洋行謹啟

**法國頂上時宜美酒出售**



啟者本行由法國親辦頂上好高國酒來噴發售其酒  
 清香濃郁滋味異常飲之誠可令  
 人長血氣壯筋骨悅顏色妙矣無  
 窮今市上假冒者甚多諸君有能  
 出其右者誠非中飽也至此  
 酒樽木架內有一空筒出於家  
 用者 諸君光顧所為細認免致  
 誤為肥膩無辨辨味方不致誤價  
 甚相宜倘有欲購之請至  
 大英一千八百九十八年正月一  
 號  
 大清光緒二十四年十二月十日  
 明鳴也洋行謹啟

**三品出售**



啟者本行督辦歐洲馳名三品洋酒來噴發售  
 其酒係白蘭地式發售有年法飲 諸君莫不  
 稱其美矣今有洋酒之徒假冒本庄三品酒  
 款式以圖魚目混珠情殊可恨倘後 諸君  
 買本行白頭三品酒者請細認本號酒樽之內  
 有小紙包頭註聯字號為憑倘也必明者  
 始真若此字樣即屬假冒請為細認特此佈  
 大英一千八百九十八年正月一號  
 明鳴也洋行

**烏密酒發賣**



啟者本行由英國督辦  
 馳名酒來噴發售久已馳  
 名茲復由英新辦到  
 士斗雲字號之狗頭黑啤  
 酒到助助此酒香美與  
 不雜飲之可口且能保  
 神開利血氣誠令人不  
 爽病誠酒中上品也  
 諸君光顧所為細認免  
 致誤認不致誤認其相  
 宜者 諸君光顧所為  
 至本行取用可也特此  
 大英一千八百九十八年  
 月一號  
 明鳴也洋行謹啟

**名 售**



警思養生之道所最要者則惟德數其次則惟銀兩然必須有以藏之始有意外  
 此本行鐵櫃所以為 諸君之所共賞也蓋本行所賣之鐵櫃久已馳名於東  
 方一帶而於噴坡則尤為著名至本行所賣此等鐵櫃已有三十年之久其製  
 為堅固保能避火且其鎖鑰甚妙斷非盜賊等所能開計其櫃全身均用鐵製成  
 並無雜以木料且諸君自宜認明本行商標為一式既固而  
 有優劣之分至於各廚大小  
 不一而價亦則約一百元至  
 四百元凡用之者可保其不  
 受焚燒即火災亦無所損本  
 行之鐵櫃實為噴坡諸商  
 所喜購而本行每年所沽亦殊不鮮茲特為之錄佈倘  
 諸君有惠顧者新即至本行選購為幸  
 大英一千八百九十八年正月一號

