

大清光緒廿三年

本館新聞除禮拜外日出一張  
本館外埠均可函致本館取  
閱如外埠閱報須加郵費可  
也除日報外另送外復不  
借工本從英國採辦釘書機  
刊印各器以待與各國紳  
士活字及各式花邊等延有  
西人排印工藝甚精所有中  
西文字均能刊印並有石印  
印字大小機器均用精工刊

第 四 千 八 百 四 十 二 號

# 報 叻

(號七第牌門口虱巴雷在設開館本)

印工級級倫延有文立書  
寫各體文字現由上海購到  
各種香籍出售其書目另行  
刊佈所有各價甚相宜再  
本館所登來札原擇其有關  
世道人心者附登否亦須無  
礙於人而後始錄其有謬誤  
成文以及支離費解者概不  
登錄嗣後 列來札向祈  
自諒更須寫真爵里而後敢  
將原稿收回也 本館謹白

下西十月廿一日

英一千八百九十八年正月三十日號(四拜) 仙一字每日常白告時五張每售銀元一月每報

敬告外埠閱報諸君佈啟 ○啟者週年開告近歲序將殘而本報於各外埠多無代理人駐紮  
用特將情佈告外埠 諸君有賜閱本報者求將報費寄費等於本年內從速 賜惠俾得以清賬目諸情  
亮照謹此佈 聞 本館謹啟

招請收數人 ○啟者本館現已印便來歲新正賀春信札計分多種悉皆駢四儷六隨陳出新書法  
既屬端楷紙張尤為出色 諸君有欲購用者祈早玉臨選購為盼此佈 本館謹啟

機關出稅 ○啟者本館後面有大棧房三座甚為寬闊茲欲出稅與人 諸君有欲稅賃者請至  
本館看閱面商一切也 本館謹啟

首輔開評  
或問於余曰李傅相何如人也對曰傅相之優劣海內皆知何俟評論且處士橫議為招咎之階安可多言  
作豎干饒舌或曰誠然惟是巷伯緇衣風詩不諱則作許劭月且是又何妨其賢也耶此呼韓而拜汾陽也  
其不賢也耶此達巷而謫孔子也蓋為我剖之余沉吟曰無已其蒸若若而暢清談可乎夫傅相以庶吉士  
起家團練報國中興事業與會胡同功荷長死食生絕無經濟未必有此炳赫取卿相於行伍間也今之所  
以柔靡不振者由於用非其人舉丁汝昌以總領水師而降敵自殺學衛汝貴以統率淮勇而失律被誅舉  
盛宜懷以備辦軍裝而脫盜誤用舉龔鵬燾以駐守旅順而望風私逃墮軍實而長寇警俱是一班庸臣貽  
誤 君國按以秦襄國保之罪傅相固百喙難辭矣然則傅相固無知人之明哉又未盡然也能識唐某之  
能孫曹之勇不次拔擢卒收其功倘用此心為 朝廷寄干城之選則舉學舉親之美祁奚不得專美於前  
奈傅相暮氣已深私情又重苟有干託即委曲以應之祇以失情為嫌而不計所用者製錦貽譏操刀傷手  
且所委之職多是要津狗苟蠅營不黨而黨國事所以日壞大夢難醒此則傅相之罪也位至首輔秉鈞軸  
者二十餘年未嘗立一奇謀削一善政以艱難積蓄之國帑費於虛糜置械而不可以從戎養兵而不可以  
赴敵一至有事專以將就為能苟可講成即不顧日後之如何收拾離疆於時勢不得不然但未知此二十  
餘年中作何事功以至此時勢也縱不能姚崇救時亦何至丁謂誤國此又傅相之罪欲解脫而不得者  
於抵償之愛本屬恒情趙括之不才非趙奢那能預識其或有相搖之事必非庭教然書稱世祿之家鮮  
克由禮傳相之子仍是蓬中之艾不可厚非也執此以為傅相罪無以服其心畧之可矣或曰傅如子等則  
傅相無片長可錄者乎對曰有傅相之好處厥有兩款一則不報私怨也位高勢重未免任性性情受其陰  
者愛之失其歡者惡之此必然之理勢也風雨流音周公不免況其下焉者耶則盈篋謗書傳相敢云不懼  
諸幸股肱心腹 聖眷方隆明季之劉棉花愈彈愈越使人處此當默計某人攻我某人害我按國索驥借  
事雪警而傅相何如哉毀也聽之參也聽之行所無事宰相之慮綽然有餘求我之歷朝不可多得天下  
傾擠也凡一小人進則羣小人繼之一君子進則羣君子繼之蓋言其黨也傅相門生故吏幾遍天下苟欲  
自植則去其異己者而用黨人以首相之權殊屬易易而傅相不為也各省督撫升遷降調我自 聖衷傳  
相祇知自顧藩籬好官自傲而已較諸蔡京秦檜隔天淵凡此兩端足見傅相相人一等總之傅相可為  
太平件食不能為應變自強虛懷慎剛似之張邦昌則非也或曰子為此說亦似切當然尚有未盡者豈再  
詳言乎余曰不盡欲言古以為訓君子居是邦不非其大夫况爾鈞衡典樞密為中國所倚賴者哉不過擬  
議及之以見為是公非民視民聽固有不可或消者而已敢曰鑒衡當代歟或乃去遂編次其語登諸報中  
錄香港中外新報

英德電音 ○本城定得力太暗士西繼接十九日英東來電云現據外間揣度英國斷允中朝貸

中英電音 ○十八日香港來電云中國擬向外國告貸一事英國已願為之保認然所貸之款當不難成矣  
法艦赴華電報 ○本坡實得力太晤士西報接十八日英京來電云法國快船紐危多勞國區已派往中國查該快船大有三千三百  
噸船身備有木質新載巨炮共十四門云

埃事電音 ○本坡實得力太晤士西報接十八日英京來電云從征乃里河之兵現在飛馳向前途進發而鄰君沙魯之英兵則已披  
隊散糧較於前日所定戒途之期早一禮拜之久因查從征乃里河之役計有埃兵八千名英兵三營并有淺水戰船一隊但所集英兵不過為  
防不測若必須發其力始為購道至英將吉噶那則已而為陸軍統領今象拿與士之兵則均聚於山尼及督淡棉等地而拿與士之總酒暗打  
棉省則備兵甚忙云然則埃及之亂正狂恐急切間有不易於平靖也

孟買投電 ○本坡實得力太晤士西報接十八日英京來電云孟買核症現在更為熾盛等語按前電曾報該處之症二日之內死至  
百有餘人此電復言其症更盛然則死亡之數應較前電所報為尤多矣抑夫  
法國遠音 ○十五日法京電稱巴黎商人紛紛議論謂英法兩國斷無與日本訂立從橫盟約之理因日本近來方欲遍結各國之歡未必  
遂肯與英定約也至於德人租賃膠州一役辦理甚妥安恆蓋法國并無有欲分中原土地之意云云

爪亞來函 ○爪亞來信云現在荷官業經定議將亞齊一境開立口岸數處以通商旅惟不准辦教師前往其地他教云  
死加總誌 ○昨閱本坡報稱叻地居民于西歷前月之內所有男女逝世者共有五百七十二名口云云合照譯登以資省覽  
兩勝輪船安信 ○昨報實得力輪船公司之兩勝輪船在於列申塔擱淺一事茲接前途續信謂該船擱淺僅約二下鐘之久旋即脫  
險兩船大礙是齊可以為之代慰者也

軍艦移駐 ○欽差督辦粵防劉湖亭軍門於初九日駐節省垣已見前報茲悉劉軍門之行轅初預備於後樓房街嗣因將軍憲保留  
守雅意相邀遂於初十日移駐城南八旗會館是日撫憲許中丞親詣行轅答拜並籌商本省防務連日各官憲之控刺晉謁亦往來相屬車塵  
馬足不絕於途統帶者河新捕某君特派練勇駐紮八旗會館門前以資捍衛每日軍門命駕而出其親軍皆戎裝隨護刀隊肅一望而知為  
簡制之師營官場傳言劉軍門欽奉電 諭賞加尚書銜 賞穿黃馬褂制南七省水陸各軍一切防邊事宜悉聽調度又聞軍門添設防  
勇十營特委麾下劉姓武員前往增城東莞及番禺之鹿步司粵西之鬱林京山等處候招募如額即帶勇來省聽候關防隨百粵之軍容將有  
如大如荼之盛矣

中國求緩 ○北京郵來確信云李傅相過訪日本駐京公使矢野君曰中國孤立無援列國憑陵其勢危殆而近者莫如日本誼切同  
洲遠者莫如俄國素敦輯睦除日美而外如英如俄如德如法皆包藏禍心合謀不利於我以積弱之中國而當嗚張之列國其不滅亡也幾希  
矣膠州一役既承貴政府勸告從速開議以斷葛藤而德人要索肆行無理疑請日美兩國居間排解責以公法使其無所藉口德如聽命則各  
國之陰謀自行消沮中國庶可苟延歲月講求外交內治之道轉弱為強未始非貴國之所賜也所貴公是留意焉  
漏等多魚 ○聞東洋馬關日本防兵某熟識德國語言潛將武備形圖洩交德國某戰艦事 露業已幽禁固圍聽候查辦矣  
傳聞學堂 ○傳聞俄廷擬在西伯理部海岸增設武備學堂俾教習該處水師員弁以備太 洋艦隊之用俄人注意東方即此可見

一斑  
京函補錄 ○德人佔據膠州一節昨有京中友人寄到新聞一則其申所述悉或不可為若果有此等則朝政措施尙復成何事體  
耶據云 皇太后聖壽已高最愛聽戲國家大政不喜與聞富德人初佔膠州大臣在 太后前奏稱其時正在祈暇之際 太后方召名班演  
戲一聞警信聖意不歡因謂國政大權我已倚之 皇上矣不代籌者奏知 皇上可也該大臣無可如何而退又聞警報到總署之時各大臣  
均已散值無可圖報緩至次日王大臣紛紛到班而慶邸絕不提及此事各臣不能得而始請示旨慶邸答曰此事關係非輕豈二三等所能了  
須徐議數天可也眾無可如何飛報軍機處乃各大臣聞此消息面面相覷推諉無策某大臣吞嗟歎曰日本來吾朝立國太寬容易其待明  
朝亦覺太苛當明朝國破家亡神宗之子孫遁至緬甸猶幸追而殺之不置一地以居住我既薄以待人人亦必薄以待我幸此番為外國之人  
應有寸土留胎可以託足若漢人相信則真無恥自容矣該大臣之言如此其事是非雖不可知而西人聞之當引為話柄也 說見蘇報

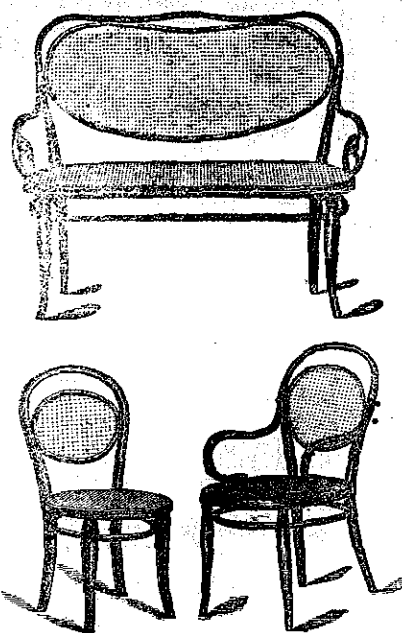
擇要添防 ○自德人藉殺教士為由突然乘我不備佔據膠州刻下雖經王公大臣與德公使再三會議并俄英法三國出為調停  
無知德人慾壑難填以致和議尙無緒凡屬邊疆險要不得不先事籌防以免不測直隸通水鎮黃制壇軍門起勝巽於甲午之役統兵八營  
駐紮洋河口以資防堵今勘得所轄地方遼闊如遇事故區區所部策應難周爰稟明王使帥擬添洋河口以及茨榆一帶要區添設防營以資  
鎮懾刻聞已奉批准札飭遵照辦理行見軍容整肅鎖鑰森嚴彼狡焉思逞者當不敢正視眼矚伺也

傳聞姑志 ○金陵自聞膠州擄擄上而官紳下而士庶咸備極焉惟恐他族之犯南洋即帥帥察深慮德人之在南洋克當陸軍教習

傳聞姑志 ○金陵自聞膠州擄擄上而官紳下而士庶咸備極焉惟恐他族之犯南洋即帥帥察深慮德人之在南洋克當陸軍教習

**新開地** 啟者茲有新開一地係在大笨橋邊即穆拉油語呼為土藝笨籐勿殺者此乃新近開墾之地名曰來挽裕美利下實得茲欲將此地招人種植如有人欲栽種葱茅 二藍 羔丕 及黃梨等物者其地產可以賣與該地之業主 茲將價開列如左 葱茅每担價銀二角 黃梨大粒者每粒價銀一占半 二藍淨葉乾者每担價銀十元 二藍帶枝之葉乾者每担價銀二元半 羔丕由樹標下之鮮粒者每担價銀二元 如有欲至其地種植者該地主自必為之酌量設法倘欲前往種植而向欠本錢者可向地主借用惟須有妥當担保始能准行其餘一切詳細章程請至源順街第二百三十三號門牌坤豐炎記號內詢問便得特此佈告  
大清光緒廿三年拾一月二十七日 源順街坤豐炎記謹啟

**新到樹根桌椅 各等件貶價求售**

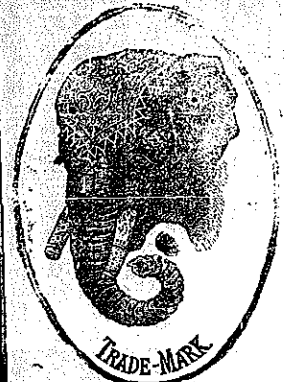


謹啟者本行新由歐洲辦來第一著名工匠所製之樹根椅床椅各等件甚多以前坡中歐華人士商探取以為家常應用計樹根椅每羅申價銀由二十四元以上 樹根桌面價銀石價極便宜 計二英尺半價銀十三元七角五分 三英尺價銀十七元七角五分 三英尺半價銀二十三元 四英尺價銀二十七元五角 本行所辦之貨乃英京著名工匠多尼所製堅韌絕倫天下無出其右本行又有新到各種桌面及鑲間所用歐洲名家所製之土油玻璃燈以及各色磁器并精雅花瓶又玻璃器皿各色款樣皆備因欲廣其招來之路故特貶價從廉以期消暢諸君 光顧者祈即惠臨本行選沽是盼此佈  
大英一千八百九十七年十二月拾七號  
光緒廿三年十一月二十四日 新嘉坡然里直洋行謹啟

**新印臺灣地圖發售** ○啟者茲有新印之臺灣地圖精細異常經緯度數井然不紊所謂羅千星於咫尺者目今台事戰爭未已正有心人所宜亟為致究者 爾君賜顧請移玉至本館面商可也 本館謹啟

**新印臺灣地圖發售** ○啟者茲有新印之臺灣地圖精細異常經緯度數井然不紊所謂羅千星於咫尺者目今台事戰爭未已正有心人所宜亟為致究者 爾君賜顧請移玉至本館面商可也 本館謹啟

**象頭標蜜酒 出售**



啟者本公司由歐洲督辦象頭標蜜酒來叻發售專者實得力 諸仕商用此所酒氣味香醇且能除煩解渴於實德力士地最屬相合茲特將其標式列陳俾諸君一覽而知按式購取倘向 光顧者請至舊巴里街萬興號右鄰本司自願認象首標為記庶不致誤價極平特此佈 希惠顧  
大英一千八百九十三年元月廿一號  
新嘉坡買公司謹啟

**承頂聲明**  
啟者合洛律第三百五十一號門牌洪德源號洪復源號我屬原係洪西明洪映明兄弟二人同創嗣因洪西明身故其子洪石龍志圖別業願將其父在洪德源洪復源兩號所得股份及此兩號之屋地一概頂與洪映明承受業經請到公親黃光文李榮周林推遷三位駕臨秉公核算明白而洪石龍所應得之退股本利銀項經於本年五月三十日收領清繳自後洪德源洪復源兩號生理盈虧以及來往數項等一切事宜概與退股人洪石龍無涉而洪石龍在外有與各寶號往來交易亦能經手是問與洪德源洪復源洪映明等無干先此聲明免致後論  
大英一千八百九十七年十二月十八號  
大清光緒廿三年拾一月二拾五日 承頂人洪映明謹啟

**荷美發**



啟者本公司由歐洲督辦地 荷美發即汝威士已酒來助發售此酒氣味香醇深  
蒙 諸君贊賞刻解辦到寄於土庫  
街允吉公司代理人協發公司內  
發售 諸君有欲賜顧者請移玉相  
商價甚便宜特此佈告  
大清光緒二十三年十一月初九日  
代理人協發公司謹啟

大英一千八百九十七年十二月二號

大清光緒二十三年十一月初九日

**店舖出稅**  
啟者茲有店舖一間坐落灣仔第廿五  
號門牌即順源棧之鄰該棧稅務為貨  
棧者茲欲將其樓下及後樓出稅與人  
諸君有欲稅住者請至榮邦路頭豐興號  
內向余詢問便得特此佈聞  
大英一千八百九十六年十一月十八號  
光緒廿二年十月廿四日 薛連錫謹啟

大英一千八百九十七年十二月二號

大清光緒二十三年十一月初九日

大英一千八百九十六年十一月十八號

**美國頂上**

啟者美國加利利尼省士鐸鎮麵粉公司所製極品麵粉原  
有兩等茲為諸君陳之俾知其詳焉 首等係公司印標即  
皇帽標粉天下各處麵粉之最佳者足與士巴利青妹標  
粉媲美而質味亦無少異因此粉係選擇最佳之麥而用最  
長之機器磨製而成  
若行試用則知其質  
之清潔此粉著名於  
中國市道已五十年  
於茲其質之佳力之  
厚色之白無以復加  
故用之製造麵餅餅  
食點心皆臻上品即



作別項之需亦為最良之粉請嘗試之即可堅信也  
皇后大道門牌十八號永昌棧  
海傍中門牌九十六號儀興  
海傍西門牌九十七號酒源  
海傍中門牌九十三號德興  
大英一千八百九十七年十二月十五號



啟者本號親自在小呂宋採辦意素  
耶拿廠採選正地道烟葉製造各款  
星妹麥仙花麥雙馬麥呂宋烟枝輕  
已馳名中外其雙馬麥中更有二百  
庄白結度輕尤為冠冕氣味香順蒙東  
探客留心細察庶免魚目混珠今在  
新架坡馬交街門牌第四十三號前  
承辦各款呂宋烟發行貨真價實最  
屬相宜以圖久遠 諸君光顧請移  
玉到本號面議早禱各款麥頭太多  
不能盡錄此佈  
大清光緒二十三年九月二十六日  
西歷一千八百九十七年十月二十號  
新架坡馬交街生昌泰謹啟

**熊標及**

啟者本號親自在小呂宋採辦意素  
耶拿廠採選正地道烟葉製造各款  
星妹麥仙花麥雙馬麥呂宋烟枝輕  
已馳名中外其雙馬麥中更有二百  
庄白結度輕尤為冠冕氣味香順蒙東  
探客留心細察庶免魚目混珠今在  
新架坡馬交街門牌第四十三號前  
承辦各款呂宋烟發行貨真價實最  
屬相宜以圖久遠 諸君光顧請移  
玉到本號面議早禱各款麥頭太多  
不能盡錄此佈  
大清光緒二十三年九月二十六日  
西歷一千八百九十七年十月二十號  
新架坡馬交街生昌泰謹啟

茲將香港售賣本廠麵粉商行商開列如左  
永樂街門牌廿六號均險義  
永樂街門牌五十七號馮登記  
海傍中門牌一百零七號廣益和  
海傍中門牌一百零八號廣全安  
新嘉坡代理人牙直里洋行謹啟

**廣東張聲雅祖傳**

啟者本號親自在小呂宋採辦意素  
耶拿廠採選正地道烟葉製造各款  
星妹麥仙花麥雙馬麥呂宋烟枝輕  
已馳名中外其雙馬麥中更有二百  
庄白結度輕尤為冠冕氣味香順蒙東  
探客留心細察庶免魚目混珠今在  
新架坡馬交街門牌第四十三號前  
承辦各款呂宋烟發行貨真價實最  
屬相宜以圖久遠 諸君光顧請移  
玉到本號面議早禱各款麥頭太多  
不能盡錄此佈  
大清光緒二十三年九月二十六日  
西歷一千八百九十七年十月二十號  
新架坡馬交街生昌泰謹啟

本堂開張百有餘年創製萬應紅毛墜金膏藥味  
珀生肌散治諸般癰疽疔毒下疳一切立能定  
痛生肌八寶坤順丹能調經種子乃婦科之良藥  
也各項丸散均屬濟世之妙品歷蒙 紳商許可  
久已馳名中外近有無恥之徒假冒本堂招牌  
影射仿刊牌單以偽藥混充只顧射利不計害人  
本堂實為妨礙起見特從 光緒癸未九年將全  
內膏藥面之圖章改換取買者請細認圖章牌單  
膏藥氣味清香紫紅色真假立判矣茲特佈告如  
蒙 士商賜顧請親信人到省城小市街或佛  
山豆豉巷佐壽堂鄧可安老舖採買庶不致誤餘  
外並無分枝別處  
大清光緒廿三年七月十四日 廣東省城小市  
大街佛山豆豉巷佐壽堂鄧可安老舖謹啟

**客發烟宋呂正**

啟者本號親自在小呂宋採辦意素  
耶拿廠採選正地道烟葉製造各款  
星妹麥仙花麥雙馬麥呂宋烟枝輕  
已馳名中外其雙馬麥中更有二百  
庄白結度輕尤為冠冕氣味香順蒙東  
探客留心細察庶免魚目混珠今在  
新架坡馬交街門牌第四十三號前  
承辦各款呂宋烟發行貨真價實最  
屬相宜以圖久遠 諸君光顧請移  
玉到本號面議早禱各款麥頭太多  
不能盡錄此佈  
大清光緒二十三年九月二十六日  
西歷一千八百九十七年十月二十號  
新架坡馬交街生昌泰謹啟

本堂開張百有餘年創製萬應紅毛墜金膏藥味  
珀生肌散治諸般癰疽疔毒下疳一切立能定  
痛生肌八寶坤順丹能調經種子乃婦科之良藥  
也各項丸散均屬濟世之妙品歷蒙 紳商許可  
久已馳名中外近有無恥之徒假冒本堂招牌  
影射仿刊牌單以偽藥混充只顧射利不計害人  
本堂實為妨礙起見特從 光緒癸未九年將全  
內膏藥面之圖章改換取買者請細認圖章牌單  
膏藥氣味清香紫紅色真假立判矣茲特佈告如  
蒙 士商賜顧請親信人到省城小市街或佛  
山豆豉巷佐壽堂鄧可安老舖採買庶不致誤餘  
外並無分枝別處  
大清光緒廿三年七月十四日 廣東省城小市  
大街佛山豆豉巷佐壽堂鄧可安老舖謹啟

**世醫小兒全科**

啟者本號親自在小呂宋採辦意素  
耶拿廠採選正地道烟葉製造各款  
星妹麥仙花麥雙馬麥呂宋烟枝輕  
已馳名中外其雙馬麥中更有二百  
庄白結度輕尤為冠冕氣味香順蒙東  
探客留心細察庶免魚目混珠今在  
新架坡馬交街門牌第四十三號前  
承辦各款呂宋烟發行貨真價實最  
屬相宜以圖久遠 諸君光顧請移  
玉到本號面議早禱各款麥頭太多  
不能盡錄此佈  
大清光緒二十三年九月二十六日  
西歷一千八百九十七年十月二十號  
新架坡馬交街生昌泰謹啟

本堂開張百有餘年創製萬應紅毛墜金膏藥味  
珀生肌散治諸般癰疽疔毒下疳一切立能定  
痛生肌八寶坤順丹能調經種子乃婦科之良藥  
也各項丸散均屬濟世之妙品歷蒙 紳商許可  
久已馳名中外近有無恥之徒假冒本堂招牌  
影射仿刊牌單以偽藥混充只顧射利不計害人  
本堂實為妨礙起見特從 光緒癸未九年將全  
內膏藥面之圖章改換取買者請細認圖章牌單  
膏藥氣味清香紫紅色真假立判矣茲特佈告如  
蒙 士商賜顧請親信人到省城小市街或佛  
山豆豉巷佐壽堂鄧可安老舖採買庶不致誤餘  
外並無分枝別處  
大清光緒廿三年七月十四日 廣東省城小市  
大街佛山豆豉巷佐壽堂鄧可安老舖謹啟

**恒發當對面**

啟者本號親自在小呂宋採辦意素  
耶拿廠採選正地道烟葉製造各款  
星妹麥仙花麥雙馬麥呂宋烟枝輕  
已馳名中外其雙馬麥中更有二百  
庄白結度輕尤為冠冕氣味香順蒙東  
探客留心細察庶免魚目混珠今在  
新架坡馬交街門牌第四十三號前  
承辦各款呂宋烟發行貨真價實最  
屬相宜以圖久遠 諸君光顧請移  
玉到本號面議早禱各款麥頭太多  
不能盡錄此佈  
大清光緒二十三年九月二十六日  
西歷一千八百九十七年十月二十號  
新架坡馬交街生昌泰謹啟

本堂開張百有餘年創製萬應紅毛墜金膏藥味  
珀生肌散治諸般癰疽疔毒下疳一切立能定  
痛生肌八寶坤順丹能調經種子乃婦科之良藥  
也各項丸散均屬濟世之妙品歷蒙 紳商許可  
久已馳名中外近有無恥之徒假冒本堂招牌  
影射仿刊牌單以偽藥混充只顧射利不計害人  
本堂實為妨礙起見特從 光緒癸未九年將全  
內膏藥面之圖章改換取買者請細認圖章牌單  
膏藥氣味清香紫紅色真假立判矣茲特佈告如  
蒙 士商賜顧請親信人到省城小市街或佛  
山豆豉巷佐壽堂鄧可安老舖採買庶不致誤餘  
外並無分枝別處  
大清光緒廿三年七月十四日 廣東省城小市  
大街佛山豆豉巷佐壽堂鄧可安老舖謹啟

導道開致日先帝曾受陸軍海帥銜威武之名擬於四裔實賴太后坤德之助故更仗太后成福爲三軍司命國之興正未有艾也

接修鐵路 ○津京鐵路告成後陸續修進漸趨刻已由京都永定門外接修至蘆溝橋復由蘆溝橋修過房山縣往西北直達張家口以便將來鐵道運茶可以暢行無阻沿途均已插有標幟所需石塊由京師西旁郎山等處用火藥轟碎俾大車拉運每日驟轉而來不下百餘輛俟明正春融即須大興工作也

朝鮮戶口 ○朝鮮向祇八道蓋長補短擴爲十三道孰知道雖增兩戶口如故茲由內務衙門調查全國戶數人口報告政府開列於左漢城府二十一萬九千八百八十五人四萬五千三百五十二戶京畿道六十四萬四千二百三十八人十六萬七千二百三十戶忠清北道二十六萬九千七百八十五戶全羅南道三十六萬六千九百八十八戶慶尙北道五十四萬九千八百三十三戶全羅北道三十四萬九千二百五十二戶慶尙南道四十六萬一千三十二人十二萬六千九百七十二戶黃海道三十三萬五千五百九十九人九萬三千五百五十五戶平安北道三十五萬七千九百九十三人八萬六千八百八十八戶平安南道三十六萬七千二百四十一人九萬六千四百六十九戶江原道二十五萬四千九百七十四戶合計五百九十九萬八千二百四十八人一百三十三萬二千五百一十一戶

神童與誌 ○上海新聞報云蘇垣神童盧人麟者籍隸廣西年祇九齡今歲春間隨父來蘇在元妙觀申賣詩爲活經王幹臣大史面試非虛詔之讀書本館曾誌其事曰太史愛才業已見之韓章矣茲該童子一意用功學業日進居然文采斐然楚楚可觀前日聯試意欲於童子軍中自獻才華而以異籍不得與試遂鬱鬱於心賦詩自況有奇觀察者聞而奇之邀至公館細詢家世知乃祖曾官閩中原係世族益愛敬之爰出對曰神童九歲日誦萬言童子即應聲曰天子萬年風行四海觀察既奇其才尤憫其境乃爲之佳見元和縣李紫微大令細述其事求情破格錄試大令素切愛才欣然應允即牌示於十五日未覆之期到縣給卷聽候當衆面試以振筆疾書之樂大令奇當之垂詢家世甚詳爾爾具此異才洵是國家奇寶不必在此小試以犯衆屈出場之後可以告知父母收拾書囊來署讀書俟下科鄉場當爲納監送京禮試即爾父亦當給以所事俾可贍家云云論畢又勸家丁帶至卜房叩見太夫人當賞以英洋大元扇袋四喜袋等件並賜以扇扇全圖大令親書司馬溫公幼時軼事兩則末記云盧生頗知年甫九齡就試鴻城支字論說揮灑立就洵奇童也特藉此美之想從此一觀昂昂自必聲價倍然而大令愛才之轍亦不可多得矣

泉案再誌 ○二十日泉堂再訊第四起李亞三剪綹之案訊畢後判將其監禁五年判畢即整訊第八起粵人楊亞來榜案訊畢判楊監禁四年又訊第十起贖產潮人陳榮興騙案判監禁一年又訊第拾三起閩人李錦剪綹案判監禁八個月

豆箕同罰 ○粵人何亞寬與其弟亞侯同在甘公署收織澳打鐵爲生拾四日該兄弟二人因細故角口手足相殘因而打架亞侯不敵遂到府署請票拘獲其兄昨在公堂由晏太守訊問以兄弟毆打爾皆不是各判罰銀拾元

竊燈監禁 ○日前有手車夫多人紛紛向車務局訴稱近來手車之燈時被歹類竊去請爲查緝云云該局派暗探暗探爲偵伺果于前晚緝獲福清人一名昨在府署訊判將其監禁三個月

貧病道斃 ○閩人鄭祥年約四旬以外近因貧病交迫無費調治拾九夜行至衣箱街第四拾二號門牌店前圍而坐化昨由巡差選見報知捕房隨經國家醫生驗明委係貧病而死遂飭備棺殮埋

罪上加罪 ○穆拉油人孟勞姓老係助產潮人而入其籍者前因犯竊判禁在獄詎他怙惡不悛于拾八日下午服敢在獄中行兇毆打西邊夏士富經獄官送交府署訊辦昨由侯太守判禁三個月以警兇頑

上控轉直 ○前報潮人李順金因冒認盜米一案經府署判禁六個月又賂差一案判罰五拾元無銀改禁六個月共應一年之獄李心不甘聘請勿勝律師上控臬署府尊准其新請所有各情均已詳錄茲悉此案拾八日由臬憲訊問判李得直案遂注銷

騙案候訊 ○巨港穆拉油人孟勞勝日前到府署請票拘其同籍人馬砂亞及亞兒宇等二人到案據供稱月之朔日被該二人騙去布被價值五百四十五元云云府尊略問數語命展至廿八日再訊被告每人担保各一千元在外候訊至其如何被騙之處俟訊供後再行錄報可也

打架展訊 ○粵妓名亞意昨在公堂控稱在牛車水戲園街順彩娼樓爲妓昨晚十一下鐘時忽有閩人黃濱偕其黨人數名闖入房內肆將物件毆打計值二元五角愛呼到第四百六十二號暗探遂將其拘獲逮案據黃供稱是晚到寮尋歡因細故與妓角口詎伊呼出龜奴蝦卒將其毆打以致身受重傷云云府尊遂按至廿八日再訊

**退股告白**  
啟者新嘉坡木街門牌第三拾五號乾泰號廣貨店及小坡大馬路門牌第四百三拾六號廣德生號豐園店羅維琴前沾有股份茲將股份拆出盤於臘月拾六日交易清楚所有乾泰廣德生前後欠到各項銀兩概歸乾泰號支結不干余羅維琴之事日後乾泰廣德生兩號生理盈虧亦與余無涉此佈  
光緒廿三年十二月廿一日  
羅維琴謹啟

**承頂聲明**  
啟者添木街門牌第三十五號乾泰號小坡大馬路門牌四百三十六號廣德生號內羅維琴占有股份茲其業已自願退股將其股份頂與本兩號夥內諸人承受並經造紙簽名為據即於本月十六日將所有應得退股銀項一概交領清楚自後羅維琴有與各賢號交易揭借對數目等件俱為經手是問與乾泰號並廣德生號無涉先此聲明免滋後論  
光緒廿三年十二月十九日  
新嘉坡乾泰號廣德生號股份人等全啟

**渣甸火船行期**  
啟者茲有渣甸火船名曰芝利打刺六有一千七百七拾六噸於西正月八號即華十二月十六日由香港起程定於西正月十三號即華拾二月二十一日禮拜四即抵叻上落客貨畢旋即展輪往檳榔嶼 加刺吉打等處 列翁欲有附貨搭客者請至本行面商為盼此佈  
大英一千八百九十八年正月十一號  
大清光緒二十三年拾二月十九日  
莫實德洋行謹啟

**承領掛砂聲明**  
啟者茲余已承任為己故鍾君安侯妻鍾門楊氏四娘之掛砂人該氏所有事務一概歸余承辦特此佈聞  
大清光緒廿三年十二月十六日  
鍾門楊氏四娘掛砂人陳長泰謹啟

**招人承供物料示**  
大英欽命新嘉坡輔政使司瑞 為招人承供押絲事照得本城獄內所用押絲欲招人承供此役係以一年為期由一千八百九拾八年陽月一號起算如有欲承充者可於一千八百九拾八年然花里月二拾號即華本月廿八日以前送交本署以憑選擇至於棄取 權任由國家裁奪不得執價低者得之說相爭各宜踴躍切切特示  
大英一千八百九拾八年正月八號 示

**招工除糞示**  
大英欽命新嘉坡輔政使司 為招充工役事照得本國家欲招人承充本城獄內除糞之役此役係於西一千八百九十八年卑不花里月一號起承辦一載為期為此示仰商民人等一體知悉爾等有欲承充此役者可於西歷一千八百九十八年然花里月二十號即華十二月廿八日以前投交本署以憑選擇至於棄取之權任由國家裁奪不得執價低者得之說相爭各宜踴躍慎勿觀望特示  
大英一千八百九十八年正月八號 示

**大東部電綫公司告白**  
啟者茲因一千八百九十七年金價日起之故本公司不得不將發電之費按照金價將本地價價畧為更改茲將一千八百九十八年然花里月一號起由新嘉坡發往各處電價開列如左

往歐洲每字價銀二元二角五分  
往上海廈門福州價銀一元二角  
往西滿價銀一元  
往日本價銀二元三角  
羅暹係由緬甸轉往者一元二角半  
新沙威價銀二元二角五分  
打士馬尼亞二元四角五分

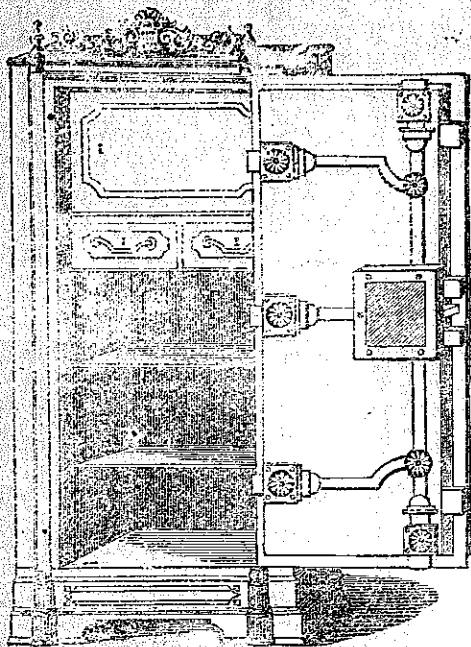
其餘各處未經列出者祈至本公司面詢便得特此佈聞  
大東部電綫公司駐新嘉坡總理人納流兀墨俄底謹啟

**承頂聲明**  
啟者小坡梧槽律大伯公廟邊門牌第八十九零十一號及一百零二號合盛烟舖酒店原係陳天福開創茲因陳天福志欲別圖願將烟舖酒店全盤生理以及店底傢私頂與孫烏山承受自從承頂後所有陳天福應得賠承銀項限期于本年十二月廿日交易倘 貴號有與合盛號轉帳未清等項限於二十日以前列單到敝理會遲則自誤先此聲明以免後論  
大清光緒廿三年拾二月十四日  
承頂人東振發孫烏山謹啟

**退股聲明**  
啟者本坡玻璃後街門牌一十八號宜隆號係作出水生理於本年三月間開創禮智和記即張仁義占有股份茲緣志願別圖願將公親吳壽珍贈與遂於一千八百九十七年利運末二十三號即華歷正月三十日核算明白禮智和記即張仁義願將原本銀抽出清楚其股份則歸宜隆號承受所有宜隆號生理前後有與禮智和記往來賬項以及酒對揭借等項俱歸宜隆號經手人是問此後宜隆號生理盈虧則不干禮智和記張仁義之事特此聲明以免後論此佈  
光緒丁酉年十二月十四日  
英一千八百九十八年然花里月六號  
禮智和記張仁義謹啟

光緒丁酉年十二月十四日  
英一千八百九十八年然花里月六號

售出櫥鐵



啟者本行所售之鐵櫥在本坡馳名已久素蒙 各君購用無不感稱其妙計此櫥之大小共有五種而價甚相宜此鐵櫥乃歐洲著名工師所製極為美善本坡所有西人齊皆用以及作做蜜生理諸華商多向本行購買以為貯儲之用因本行所沽者均用頂上物料製造而成不惟能壯觀瞻且異常堅固無論火燒盜劫均可無虞貨真價廉莫此為甚倘 諸君有欲購此廚以收藏重寶者可至本行選閱是幸此佈  
 英一千八百九十八年正月十三號  
 不殺呼魯即前加珍洋行啟

客發牌份月年戊戊

啟者本館新印戊戌年華英月份牌現經告竣至本年印刷所以遲之書實緣明年時節氣頗有參差本館鑒於前年助地時家之誤故未敢冒昧從事爰特按照 欽定時憲由詳加披檢所有餘錄氣節悉無訛舛庶得與神副 諸君子惠顧之殷至於風畫之式亦已極改舊觀以期一新耳目 諸君賜顧請移 玉至本館面議價甚相宜倘欲登買更富格外從廉特此奉 閱諸君 惠照 本館啟

售出酒池萬標仔逸首紅

啟者本公司所製之紅首冠仔標萬蘭池酒馳名已久乃在歐洲名家所製自一千八百一十九年相傳至今已閱八十年之久而其酒有收存數十年方肯出而沽賣者蓋其熟氣概已全消所以 諸君沽飲者均深獎譽現在歐洲一帶各國之人無不喜飲此酒因其氣味清香遠勝於他酒故也是以本行特辦此酒來叻發售自此酒到叻而凡沽飲者無不感稱其美且此酒與本坡天氣甚屬合宜諸翁賜顧祈細心辨認紅頭庄及以上所列各標頭并有來士古乙拿模只為明等西字為憑庶免為魚珠之混是所切盼



Bisquit Dubouché & Co.  
 COGNAC

大英一千八百九十七年二月十二號  
 不殺呼魯即前加珍洋行謹啟

售出酒池萬標鐘金正



啟者本公司所辦正金花鐘標萬蘭池酒久已馳名叻地諸華商均喜用之現已鑑定與本坡酒公司包辦以應零沽凡 華籍諸君有欲零沽者請至酒公司沽買便得如買成起以便配往外處者仍可至本行沽買至此酒

所上有各標如無本行不殺呼魯華字者即屬假貨幸勿為之誤買本行有厚望焉  
 大英一千八百九十八年正月十三號  
 不殺呼魯即前加珍洋行謹啟

製造之法精妙異常酒味甚清以之蒸餾者皆為上等之料保無便克之弊此酒若飲甚屬合宜且價亦甚廉諸翁沽用須為留心辨明以免魚珠之混現  
 在市上假冒者甚多以  
 嘉新嘉坡不殺呼魯公司  
 專辦東木原庄頂上美酒發售  
 認明印標

**蜜酒發賣**

法國頂上好蜂標萬國酒出售

**三品出品**



啟者本行督辦歐洲馳名三品洋酒來助發售其酒色白而味香醇有年於茲諸君莫不稱其美矣本行所辦之酒原係本庄三品酒款式以圖為目氣味清香可謂神品也買本行白頭三品酒者請認明蜂標為記

有小包者請認明蜂標為記此佈  
大英一千八百八十五年十二月十日號  
明鳴也洋行謹啟

啟者本行由歐洲辦到上等蜜酒來助發售其酒色佳茲將標顯印出請君光顧所為細認免致有誤蓋聞有無恥之徒假冒本行標顯標酒希圖魚目混珠最堪痛恨今本行再行核定於酒樽木架內加鐵烙鎖行形以示分別倘有知何人假冒到本行報明即酬紅銀二百大元絕不食言再此酒不能販往別處也 三寶壟 椰里末 望加錫 檳榔嶼 日理等處其他各埠均能運往謹此佈  
大英一千八百九十三年五月廿六號  
大清光緒十九年四月十一日  
明鳴也洋行謹啟

啟者本行親往法國督辦頂上好萬國酒來助發售其酒清香濃郁醇厚異常飲之誠可令人長血氣壯筋骨悅顏色妙矣無窮今市上所有萬國酒無有能出其右者誠為酒中珍品也至此酒樽木架內加鐵烙鎖行形以示分別倘有知何人假冒到本行報明即酬紅銀二百大元絕不食言再此酒不能販往別處也 三寶壟 椰里末 望加錫 檳榔嶼 日理等處其他各埠均能運往謹此佈  
大英一千八百八十九年六月二日  
大清光緒十五年五月十一日  
明鳴也洋行謹啟

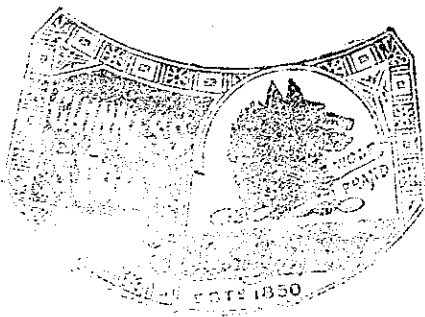
**名廠**



審思營生之道所最要者則儲蓄其次則儲備爾然必須有妥善之始意外此本行鐵廚所以為 諸君之所共賞也啟者本行所賣之鐵廚久已馳名於東方一帶而於叻坡則尤為馳名尤蓋至本行所賣此等鐵廚已有三十年之久其製法為堅固保能避火且其匙鑰甚妙斷非盜賊等所能開計其廚全身均用鐵製成並無雜以木料且其廚自前至今均為一式堅固耐用

新真隨而本行每年所沽亦殊不少茲特為之佈倘有諸君有意購者請認明本行標顯為記  
大英一千八百八十九年十一月廿八號  
明鳴也洋行謹啟

**烏密酒發賣**



啟者本行由英國督辦烏密酒來助發售久已馳名茲復由英新辦到士斗雲字號之狗頭票烏密酒到助發售此酒香美異常不飲之可口且能保養精神調和血氣飲令人不生疾病誠酒中上品也倘有知何人假冒到本行報明即酬紅銀二百大元絕不食言再此酒不能販往別處也 三寶壟 椰里末 望加錫 檳榔嶼 日理等處其他各埠均能運往謹此佈  
大英一千八百八十八年八月十五號  
明鳴也洋行謹啟

