

大清光緒廿二年

本館新編除禮拜外日出一
紙外埠均可函致本館取
閱如外埠閱報加寄費不
也除日報外另刊送外復不
惜工本從英國採辦釘書機
紙各機器以待與各官紳
刊印書籍單件並有英國各
種活字及各式花邊等延有
西人活字及各式花邊等延
西人活字及各式花邊等延
西人活字及各式花邊等延
西人活字及各式花邊等延

申報

(號七第牌門口風巴舊在設開館本)

印工銀絕倫道延有文士書
寫各體文字現由上海購到
各種書籍出售其書目另行
刊佈所有各項價甚相宜再
本館所登來札原擇其有益
世道人心者附登否亦須無
礙於人而後始錄其有謬誤
成文以及支離費解者概不
登錄須寫真姓名而後敢
自但來稿登與不登均不能
將原稿收回也 本館白

丙申十月二十日

英一千八百九十六年十一月十四號(二拜號四廿月一十年六十九百八千一英) 仙一字每日言白告銷五張每色銀元一月每報

招請收數人 ○啟者本館欲招請收數兼探訪人一名其人須熟識方言略諳西語兼悉生理
場中事務者方能合用如有欲承斯之者請至本館面商可也 本館謹啟

本館遷移告白 ○啟者本館現已遷至原居對面即麻六甲街第七號門牌前萬興行內 諸君
賜顧祈即 移玉惠臨可也特此佈告 本館謹啟

西人能探機之源急宜實力做求說

洪範五行一曰水二曰火三曰木四曰金五曰土水以潤澤火以烹熟木以構造金以鎔鑄土以陶合無不
各適其宜首民利用然以天地生成之物質或取諸空中或取諸地上一一縷分而條析之一一經營而造
作之胚胎依舊花樣從新洵乎天生萬物人為最靈夫以知覺運動最靈之物出而變化塊然不動之物
盡能成物而一無棄物全在人之善用此機中國古來造作若瓊瑤玉衡指南車木牛流馬燧天儀何一非
機件成後人苟能推廣其法擴充其制中夏風氣開於泰西之前久矣不幸梓人有傳考工不記腐儒皆貴
良工皆賤除庖詞條春花鏡筒般倭矩法秋實誰收學士文人不過以化機靈機喻文字之流利禪機元機
警詩詞之含蓄更害於誤解機變詐之一語直以機之一字等諸虛偽詭譎而不屑道即有道者亦祇空
談而未見諸實用雖枯樅取水指稽取酒亦靈動而有適於用然皆用機之委未能探機之源也探機
之源者其惟西人乎夫計慮心思謀為才力西人猶之華人也不過西人欲造一物始則澄思渺慮以無厚
入有圓繼則窮理格物乘萬深在一源終則引矩準規事竟成於有志所以造成之物各適其式釐毫爽
遠近無差大小相合微顯相稱豈非獨能探機之源乎向使泰西亦如中國不造機器田產無自饒饒產無
自旺山林藪澤之利無自獲商賈工作之利無自興數萬里水程輪船不能浮焉數萬里陸地鐵路不能築
焉數萬里信息無自傳遞數萬里貨物無自搬運且也起伊犁至遠瀟凡係邊陲衝要如何可來併吞東北
越三省南西至滇粵凡屬海疆口岸如何可來練食然則富之由強之本不外用此一機華人不用而用
於虛西人善用而用實實善用則貧弱轉為富強弱轉為強不善用則雖富亦貧雖強亦弱我為中朝計自今以
後亦宜如西人之講求不必讓入專美況乎果能獨出杼機與之相埒固甚易較之更進亦無難譬如周
既明農太公益之以魚鹽神禹力溝洫商君變之為阡陌此利源之可以漸開者也吳主以鐵鎖截江晉軍
以木筏燒之金人以拐子馬衝陣岳家以蒜菜刀斫之此軍威之在乎自振也彼設一法以裕國我亦設一
法以逾之彼作一物以強國我亦作一物以制之然此乃青豔於藍冰寒於水之說萬不能望今之華人但
得管局臺障舟車道路凡有興作俱能自出心裁不煩方邦指教庶貧可轉而為富弱可轉而為強所恨人
才輩出學其皮毛者多得其精髓者少即目前學堂書館中西林立造辦鼓鑄之局亦日漸加增其中學徒
工匠少者既壯壯者且老矣豈無沈酣一二十年學其門徑者何以當道發一大觀舉一大工必請其國某
某主其事必延某國某某專其責不乘其產而借才異地豈非以學徒工匠門戶雖窳堂奧未升乎夫聖賢
學問至登峰造極固為甚難而技藝精微欲破的鈞元亦殊不易然使道光中葉通商以後即精熟變計命
埋頭八股者以一點靈犀運四六於繩墨旋平仄於規矩破除士貴工賤之成見上以是為最下以是為
功能何至若近日知焉不習焉不精焉不精焉不精焉不精焉不精焉不精焉不精焉不精焉不精焉不精焉
富強富亦如西人之澄思渺慮探機之源去華從實推陳出新將軍國一切所需之械自能具備有所創造
不必借人斯人即有以窘我我亦有以制人所謂有備無患焉可

派員駐日

○頃接都門信息云中國不日即派領事官五員前往日本以便駐劄通商口岸蓋日
本現復新開五口故特派員往為駐劄也然抄中日條約則日本已如西例所有旅日華民概歸日官辦理
則領事駐日已無自治其民之權矣可慨也夫

實得力進支款項預核

○本坡國家前日在議政局內已將西來年內實得力進支之費預行核
定計是年三府支費共銀四百五十二萬四千七百七十五元至於是年所收稅項則共有四百萬零零八
千七百三十五元之數云

使佔骨兒武地方之事故猶早為之所云云

俄國電音 ○本坡買得力太晤士西報接十七日英京來電云現在俄國於黑海之事經已決意必照前與列國所立之約而行其約

內原議則俄國戰船不得遠離以出黑海然各國戰船亦不得遠離以入黑海也此條現乃各國通俄所立其初各國深以為此得對不

知反墮俄之計中查黑海之外即在土國所屬之刺刃尼海峽此峽兩傍皆峰插天僅留鳥道其水途既狹而江流復急是為天生險隘大有一

夫當關萬人辟易之概至於此約之立係在一千八百四十一年時各國因恐俄艦道出此峽西向以爭天下故遂未遂熱計竟立此約以為可

以扼俄之頭不知土國鄰近於俄今土政日衰已幾若俄砒砒中之肉則俄艦又何必取道於此故俄人熟思審慮知前約之立實多有待於俄

俄若縱橫四方則將戰艦駐於黑海他國之艦不能混入則俄艦穩若泰山然後專其力於陸軍馳驟縱橫得以為所欲為焉無顧慮然則此約

之立於俄大有便宜今各國亦已漸知其非欲廢此約惟俄不願故電報有是言也

印度來函 ○印度來信云該處之奧呂天文師近以其法推算謂本年內於婚姻納聘之事甚為不利伊族之泉莫不信從故購買各

儀物者因之遂少况現在各處多見偏災而布疋一項頓覺銷場降落其餘各物雖為日用而購者人因收獲艱難之故凡博節故各用物銷

場亦淡因此之故其廣水遂更日起一日云

巴城來信 ○爪亞銀元之價較於叻中等處通用之銀相去甚遠雖謂荷銀成色不無異高然其價值亦何至相懸若是故商賈中之

狡者恒有私鑄偽銀之舉其故可知按巴城來信云近常有載運叻地通用之銀元前往該處地方此等銀元係以偽造首飾等物之用

蓋若以偽銀為之則銀之成式所高無幾而其價值則大相懸絕究不知以助銀為之猶覺價廉而物美是故叻元遂劫於市上因據荷人謂以

偽銀製造首飾較於荷銀每元約廉一角之譜是以人爭趨之然此為荷人所言恐其價之低昂尚不止於此觀也

捕獲鱷魚 ○日本雲州八束郡御津村沿海突見大鱷追逐小魚誤入港灣攔於暗礁不得游泳自如為該村漁夫所見呼泉捕之獲

岸長丈八尋一尋乃六尺也身圍三丈二尺重二千二百貫一貫乃七斤也油五石餘一石二百五十斤其口張開闊二尺餘其形可怖該鱷蓋

然大物而竟落漁人之手可謂貪小利而忘大害也矣

好奇有癖 ○英國紳士阿要哈米魯東者生平好奇死後查其遺產見其收藏奇品甚多最奇者有三一為各國軍服鈕扣數約二萬

個二乃世界所有狂獸齒牙三乃東西兩洋有名美人所用之扇數計三百五十二摺云

朝鮮要函 ○高麗訪事來函云俄人現在高麗之湖眉島建一煤倉儲煤以備接濟俄國兵輪之用承造者不乏日人惟俄人不許緣

恐其另出詭計蓋湖眉島久為日人所垂涎故也又聞俄國由彈春派出兵船三艘到高麗駐紮因何事故外人不得而知也

兵輪新成 ○北洋前在福建船廠製造兵輪一艘現已竣工由黃都戎督駕駛行北上前日抵津在大沽口下棧稟請督憲驗收聞已

奉飭馳赴旅順海軍營務處驗配械該船已遵諭前往矣

煤磚適用 ○法國水師現在用費寶煤磚以代煤薪磚內百分之中日本煤居三十分餘則大半係松香油燒煤磚比燒日本煤速二

十五分其所發熱氣多三十分惟所需之煤須自日本運至越南東京而松香油又須取諸他處煤磚之價必昂貴無疑矣

睡鄉新語 ○西報云嬰孩誕生之始睡時最多父母聽其安睡自六七歲以至丁年出就外傳則不許其多睡十歲十一歲孺子僅准

睡八九點鐘其實須睡至十點十一點鐘方合養生之法此父母所宜加察也年屆弱冠應睡九點鐘中年八點鐘可矣寢臥不足為患殊深因

少睡則傷腦而百病叢生向之神清氣爽樂於工作者至此則身性變易神思恍惚易於驚悸矣

商學振興 ○長崎埠鎮西日報云日本各處設立商業學校招學子弟學習商務及西文漢文算術書畫中韓各國語言以四年

為期屆期卒業者為及第即給以証狀俾得就各銀行各會社執事或出洋貿易亦作育人材之一道也長崎商業學校創始以來歷十餘載日

下校內生徒多至一百八十餘名校長為若杉米太郎教員則大隈齋藤久保田長川深堀山崎熊本尾上官等人此外教習英文英語者為美

國人某氏教習華文華語者為中國人王君乾生教習文韓語者為梁君官鍾教習俄文俄語者為日本人諸岡君學校章程每屆春秋二季准

生徒前往各處運動其肢體名曰行軍今值行軍之期校長若杉氏教習深堀氏率領頭等生徒二十餘名乘神戶丸赴上海查察商務以資學

力限勾留三日即乘原船回長崎

換地要聞 ○俄國於朝鮮釜山營下租界自日本租界北端草梁海岸擬築領事館百堵皆作將有日焉比聞道路喧傳倭爾中止俄

國政府將既定租界更換絕影島云向者俄國既踞月尾島足扼仁川諸口誠要衝也今者又覬覦絕影島此何故耶查此島當釜山灣口之

要害環周七餘產物繁饒小樹鬱茂凱風颯爽清泉湧沸洵樂郊也且距釜山灣僅里餘帶河礪山道里險阻俄之垂涎斯島良有以夫

俄高近事 ○韓京來信言高王派赴俄國恭賀俄皇加冕之大臣於慶賀禮成後特向俄廷求請兩事一欲借兵保護王宮一請俄廷

代高王貸款以濟用現聞俄廷兩事俱不見許惟韓使於回國時宜請高王由俄使署早日還官免取別國之疑云云然則俄人之處心積

新印臺灣地圖出售 ○啟者茲有新印之臺灣地圖精細異常經緯度數井然不紊所關羅千星於咫尺者目今台事戰爭未日正有心人所宜亟為攷究者請君賜顧請移玉至本館面商可也 本館謹啟

象頭標蜜酒出售



啟者本公司由歐洲督辦象頭標蜜酒來叻發售者實得力 諸仕商所用此酒氣味馨醇且能除煩解渴於實德力士地最屬光合特將其標式列陳中俾諸君一覽便知其式無取偽向 光顧者請至舊巴里街萬興號有買本司身加認象首標為配庶不致誤價極平特此佈 聞尚希惠顧

新嘉坡廣買公司謹啟

豐源號輪船開行日期 ○本號輪船往來各埠船期列如左
 由麻大甲往芙蓉每逢禮拜二六日中午十一點鐘開行
 由芙蓉往吉隆坡每逢禮拜二六日下午六點鐘開行
 由芙蓉往麻大甲每逢禮拜二五日上午十點鐘開行
 由麻大甲回芙蓉每逢禮拜二四日下午四點鐘開行
 由芙蓉回麻大甲每逢禮拜二五日上午十點鐘開行
 各另輪船往來往麻大甲 隆坡實蘭午 每逢禮拜五日禮拜三點開行特此佈聞 豐源號謹啟

啟者本公司所製之紅首冠仔標萬國池酒馳名已久乃在歐洲名家所製自一千八百一十九年相傳至今已閱十一年之久而其酒收存有數十年方肯出而沽賣故其執氣極已全清所以 諸君沽飲者均深獎譽在歐洲一帶各國之人無不喜飲此酒因其氣味清香遠勝於他酒故也是以本行特辦此酒來叻發售自此酒到叻而後凡沽飲者無不感稱其美且此酒與本坡天氣甚屬合宜 諸君購辦祈細心辨認紅頭庄及以上所列各票頭并有來士古乙字樣只公認等四字者庶免為魚珠之混是所切盼

紅首冠仔標萬國池酒出售



Bisquit Dubouche & Co.
 COGNAC

啟者本公司所製之紅首冠仔標萬國池酒馳名已久乃在歐洲名家所製自一千八百一十九年相傳至今已閱十一年之久而其酒收存有數十年方肯出而沽賣故其執氣極已全清所以 諸君沽飲者均深獎譽在歐洲一帶各國之人無不喜飲此酒因其氣味清香遠勝於他酒故也是以本行特辦此酒來叻發售自此酒到叻而後凡沽飲者無不感稱其美且此酒與本坡天氣甚屬合宜 諸君購辦祈細心辨認紅頭庄及以上所列各票頭并有來士古乙字樣只公認等四字者庶免為魚珠之混是所切盼

正金鐘標萬國池酒出售



啟者本公司所督辦正金花標萬國池酒久已馳名諸君均喜用之現已議定與本坡酒公司包銷以應零沽凡有欲購者請至酒公司沽買便得如買成起以便配往外處者仍可至本行沽買至此酒

造製之法 精妙異常 酒味甚清 以之蒸餾 者皆為上 等之料釀 無偽克之 弊此酒若 在本坡沽 飲甚屬合 宜且價亦 廉 諸君 購辦祈須 留心辨認 以免魚珠 之混現 在市上假買者甚多以 司公岸呼殺丕坡嘉新 係此售發酒英上頂家祖辦專 印標明認頭光看請庄原木東膠前

大英一千八百九十六年正月二十三號

上所有各標如無本行不致呼岸轉字者即為假貨幸勿為之誤買 本行有厚德焉 大英一千八百八十九年十二月三號

憲
 工務除糞示 ○大英欽命新嘉坡輔政使司瑞 為招充工役事照得本國家欲招人承充於內除糞之役此役係與西一千八百九十七年於花里月一號起承充一年或充至二年三年均無不可為此示仰商民人等一體知悉如有欲承充此役者可於西一千八百九十六年利心末月十五號即華十一月十一日以前投交本署以憑選擇而入票之人須先聲明其搬運之法務必須遵照工務局章程而行并須聲明其糞運至何處及作何銷法而入票之人若備准其承辦則須繳銀二百五十元作為保項所有一切事件悉照合約而行至於乘取之權悉由國家主裁不得執價低者得之說相爭各宜踴躍慎候無觀望特示 大英一千八百九十六年十一月十四號 示

示
 代理中華銀行告白 ○啟者本行現承中華銀行東協理人之命在本坡為該行駐叻之代理人特此佈告
 大清光緒二十二年十月十二日 大英一千八百九十六年十一月十六日 勞魯洋行謹啟

中華銀行告白 ○茲將本銀行生理事宜開列如左 本銀行計集老本銀一百萬磅 各股份已經交出者計五十萬磅 本銀行總寫字樓設在香港 茲將協理人之芳名開列如左
 兒和士 賈多打頗 曾傑生 周東生 關潤川 總司理人不星花 所有寄存本行之項其以十二個月為期者以四八仙半利息算 大英一千八百九十六年十一月十六日 代理人勞魯洋行謹啟

渣甸火船行期 ○啟者茲有渣甸火船名曰瑞生大有一千七百七拾六噸於十一月十七號即華本月十三日由加刺吉打起程定於西本月二十六號即華拾月二十二日離港抵叻上落客貨畢旋即展輪往香港 等處 倘有欲附貨搭客者請至本行相酌為盼此佈 大英一千八百九十六年十一月十九日 大清光緒廿二年十月十五日 莫實德洋行謹啟

賞格聲明 ○啟者做號向辦宜香烏龍茶來叻發售久已馳名遐邇聞有無恥之徒假冒本庄字號魚目混珠以圖射利茲特佈告聲明 諸君有知何人假冒宜香字號者請到做號報明倘得確據定賞銀五十元决不食言特此佈告
 光緒二十二年十月初三日 大英一千八百九十六年十一月七日 陳生利內蔡宜香茶庄謹啟

相法如神 ○蘇百靈先生嶺南奇士也精於風鑑會得關省彭其壽先生真詮妙諦故所相人莫不神驗前在粵港一帶問世凡經先生相視者異口同聲盛稱弗勝余前蒙指示所管後事及今驗之歷歷如響 先生之術可謂神矣今 先生暫游叻地寄寓馬交街鴻發棧樓上 諸君欲有趨吉避凶者不妨趨而詢問是亦指迷之一道也爰樂得而傳之
 光緒二十二年九月二十八日 邱雁賓謹啟

代理夏殺是鐵廠告白 ○啟者本行新承歐洲著名鐵廠夏殺是之命為駐叻代理人該廠所製各物精美而復價廉不日日本行即能接其貨物以備諸君採購特此佈聞 光緒廿二年九月廿二日 輔典日兄弟公司謹啟

花園出稅 ○啟者本坡有園一所坐落大吧窰之馬寶釐知亞路名曰坤豐園茲欲將此園及其家中傢私器物等出賃與人 諸君有欲稅賃者請至本號面議便得特此佈告 光緒廿二年二月十一日 黃坤豐謹啟

代理夏殺是鐵廠告白 ○啟者本行新承歐洲著名鐵廠夏殺是之命為駐叻代理人該廠所製各物精美而復價廉不日日本行即能接其貨物以備諸君採購特此佈聞 光緒廿二年九月廿二日 輔典日兄弟公司謹啟

花園出稅 ○啟者本坡有園一所坐落大吧窰之馬寶釐知亞路名曰坤豐園茲欲將此園及其家中傢私器物等出賃與人 諸君有欲稅賃者請至本號面議便得特此佈告 光緒廿二年二月十一日 黃坤豐謹啟

啟者本坡有園一所坐落大吧窰之馬寶釐知亞路名曰坤豐園茲欲將此園及其家中傢私器物等出賃與人 諸君有欲稅賃者請至本號面議便得特此佈告 光緒廿二年二月十一日 黃坤豐謹啟

啟者本坡有園一所坐落大吧窰之馬寶釐知亞路名曰坤豐園茲欲將此園及其家中傢私器物等出賃與人 諸君有欲稅賃者請至本號面議便得特此佈告 光緒廿二年二月十一日 黃坤豐謹啟

啟者本坡有園一所坐落大吧窰之馬寶釐知亞路名曰坤豐園茲欲將此園及其家中傢私器物等出賃與人 諸君有欲稅賃者請至本號面議便得特此佈告 光緒廿二年二月十一日 黃坤豐謹啟

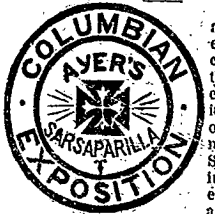
啟者本坡有園一所坐落大吧窰之馬寶釐知亞路名曰坤豐園茲欲將此園及其家中傢私器物等出賃與人 諸君有欲稅賃者請至本號面議便得特此佈告 光緒廿二年二月十一日 黃坤豐謹啟

啟者本坡有園一所坐落大吧窰之馬寶釐知亞路名曰坤豐園茲欲將此園及其家中傢私器物等出賃與人 諸君有欲稅賃者請至本號面議便得特此佈告 光緒廿二年二月十一日 黃坤豐謹啟

水藥生醫耶亞
 Sole and Retail Agents,
 The Singapore Dispensary, Ltd.,
 40, RAFFLES PLACE.

AYER'S Sarsaparilla

IS THE GREAT
Blood-Purifier,
 NERVE TONIC,
 —AND—
STRENGTH-BUILDER.



It attacks and breaks up every humor, cures skin eruptions, restores exhausted vitality, and drives out every element of disease. Sufferers from indigestion, general debility, or any other ailment arising from impure blood, should take Ayer's Sarsaparilla. It gives strength to the weak, and builds up the system generally. By its use food is made nourishing, sleep refreshing, and life enjoyable.

Ayer's Sarsaparilla
 HIGHEST AWARDS AT THE
World's Great Expositions.
 Made by Dr. J.C. Ayer & Co., Lowell, Mass., U.S.A.

Beware of cheap imitations. The name Ayer's Sarsaparilla is prominent on the wrapper, and is blown in the glass of each of our bottles.

啟者本坡有園一所坐落大吧窰之馬寶釐知亞路名曰坤豐園茲欲將此園及其家中傢私器物等出賃與人 諸君有欲稅賃者請至本號面議便得特此佈告 光緒廿二年二月十一日 黃坤豐謹啟

視死如歸 ○紐約來信言有西人名亞列山打連活於前六十年由英國到紐約僑寓厥後其子女婚嫁已完妻亦物故其子往舊金山貿易連活自憐垂暮而孑然一身嘗往舊金山少作勾留復回紐約遂即杜門謝客不與外人通問問惟其學生之孫女時或得見顏色而已近數旬連活偶得微恙自謂於八月十八日必赴西方極樂先期購選美材置之室內以備函殮並預備料理殯葬之人切囑其小心將事其人應給工值多少皆先期妥為分發至是日早起復在臥室安排一切延至下午果慨然長逝是亦海外罕見之奇人也因憶說部中有賭敗計窮者欲求一死了事竊念身後無人誰為殯殮乃於是夕親往市上舖店選購衣數襲美樹一具各子以定銀若干囑於次早某時刻送至所居寓所又訂約陰陽生某甲屆時到演法咒不得延快然後購買阿芙蓉膏同寓吞服就寢是夜毒發而斃次早送棺者與陰陽生不期而集見臥榻之側高懸見笑二字而其室中橫陳一屍以外空無一物亦寂無一人知係深入阮途弄此狡狴伎倆於是將錯就錯各以其物為之成殮伴為贈焉以此人與連活相衡其輕視一死之心似無以異而賢不肖之相去遠矣

天津消息 ○天津友人云煤礦以山西為最富然開挖未易成功蓋以早路崎嶇擬難轉運非抵直隸之獲鹿縣水道不得流通也現聞大憲將築鐵路四百里迤邐以達直隸多財善賈者遂擬祖鞭先著稟請當道料集股貨就省中開採煤助以與西人爭利會延請礦師往勘選擇礦苗最旺礦質最佳之處擇日興工矣○湖北鐵政局擬鑄鋼所用焦炭甚多且需之甚殷幾有不可一日無此君之意目下煉製尚未得法每煤三噸祇燒成焦炭一噸盛杏蓀京卿商諸前代理津海關道黃花農觀察選選熟悉焦炭人員前往辦理俾得工費節省不致耗折良多觀察允之業已派員帶同工役於本月十一日附船至申江取道赴鄂矣○由天津陳家溝開鐵路至蘆溝橋綿長二百一二十里去冬興工以後原定明春告厥成功不料今夏河水橫流以致工程有阻不特橋工未竟即沿途枕木亦不獲定期安置歌如砥如矢之詩恐明歲春間尚不能開車載客也猶幸前月河流順軌橋梁已斫夕暨管枕木及車軌鐵條又復源源不絕或者來歲黃梅時節當可飛行絕跡兩處往來平不禁翹首以俟

嶺南雜俎 ○撫憲許中丞蒞粵以來關心民瘼興利除弊尤以教養為先特於月之十五日親行宣講 聖諭廣訓環而聽者不啻雷懸象魏讀讀圍橋登首報兩聲陽羅道吳觀察端江布化多節宜賦履任有年口碑載道亦於是日統率屬下文武員弁 恭詣 萬壽宮宣講 聖諭型仁講讀訓俗化民此雖成例克運亦足見 兩憲之教思無窮矣○撫憲許大中丞蒞粵以來乘輿數月而當其禮惟南下節錄東來則備奉鶴相禮亮節遠追夫清獻尊孤自樂宗風但守夫高陽至其瀛眷則於前月始由珂恩遵陸而來茲接前途來電得悉月之廿九日已逾北嶺安抵南雄計期風雨滿城作登高之佳節定可福星載進叙樂事於天倫矣○粵省鹽務緝私輪船現計共有八艘而以輯匪為最大其次則鎮東其次則利川廣靖裕民化善等艘往來洋海巡緝私梟東西兩船尤資得力上月巨風為災鎮東一船適在香港附近洋面急欲駛往漏網暫行躲避不料船身重大不能駛進遂為風伯吹擱岸邊十有餘丈受傷頗重現聞運憲飭令趕速修補該管駕已裝運至港入某船澳修理并開修費約須銀二萬餘金云○陞授廣東水師提督何逾亭軍門長清日前由鄂抵滬轉輪北上經登前報茲聞軍門已於去月廿三日安抵京華廿六日 訓 天頭入觀庭問週詳 軍門奏對如流深蒙獎勵 陛辭後往謁大公公卿及同鄉各官旋即出京起程來粵訂期月杪可抵羊城刻下水師三十六營公署早已預備一切迎迓 憲旌到時屬下各員手版脚靴又多一番忙碌矣○月之十八日督帶安勇蔡環浦守戎奉憲委帶部下健兒前往東莞彈壓聞因土民與教人爭鬧 省憲聞報誠恐愚民無知釀生巨案故派安勇馳往彈壓是善保護教民之至意也官兵一至當不難解散矣○粵民強悍械鬥風成世道凌夷荏苒待日熾而械鬥之案則以新會荷塘容李兩姓為最順德江尾羅李兩姓次之新會瓊州府張太守擬訂止鬥弭盜章程稟 督憲轉行各府州縣督全紳耆一體遵辦久懸在案昨有會邑生員梁文祥擬就條陳復赴督轅稟請立案飭屬遵辦督憲謂官保以貢生所議各條與前頒止鬥弭盜章程大同小異毋庸再行立案惟仰司飭縣督令局紳實力奉行儘足除盜安良化民成俗矣前日批出云附生梁文祥稟批去冬飭屬舉辦聯鄉一切章程已明白通飭止鬥弭盜均在其中該生所議各條大致亦不外是毋庸再立章程俾廣東按察司即飭新會縣遵照首發章程督同局紳盡力舉行慎勿玩愒于咎稟及粘抄均抄發云云○粵省鹽務候補各員例由運憲示期招考月課一次以定甄別而示獎賞九月份月課昨經 運憲英都轉定期月之廿七日辰刻仍在署內局門面試功課海國課攸關才裕調梅民生共賴及錄而試者行將脫穎而出矣番禺縣屬夏茅望江兩鄉因盜魚起畔互相械鬥附近鄉落亦到扛帮連日交殺傷斃人命番邑侯獎明府聞報適因落鄉辦案順往彈壓曲為勸諭業經移令兩造罷鬥具結釋爭已登前報月之十五日廣州協風協戎復委河由親路尾汛鄧把戎熾齡前往該處駐札於二十日拿獲匪徒亞亞一名親解回省移解番禺署審辦○花縣嶺南附近地方林密山深素為盜賊淵藪前經鄭遊戎帶安勇前往搜捕并留弁勇駐守以資防堵乃聞前數日有安勇數名由省帶公文至該處上岸豈料盜匪驟為捕一擊暗號糾眾齊出傷安勇二名其勢甚重恐有性命之虞現聞省中大憲已派派派勇兵前往痛剿務絕根株云

公堂瑣案 ○昨聞閩人周某之牛被人盜去一隻嗣經國家捕獲移拉油人亞兒砂禮及亞末二人送案各等情業已照登茲悉周名有切其亞兒砂禮原名伸亮於十九日在勿太守處提訊未畢爰展至廿七日再訊被告担保各三百元在外候訊○又客人劉壽基控稱渠與其同籍人沈十九均住在加路十八日正午為細故之事與沈沈角口打架沈沈竟以磚石拋擲其身適中前牙失下四齒以故鳴捕捕有第四

其同籍人沈十九均住在加路十八日正午為細故之事與沈沈角口打架沈沈竟以磚石拋擲其身適中前牙失下四齒以故鳴捕捕有第四

百二十九號巡捕將沈拘獲送案云云府尊判將壽基送往醫院治驗案按至廿六日再訊○又粵婦伍氏住在豆腐街成號家有一子名亞交年僅四齡月之初四日在門外嬉遊因而失去四出偵訪杳然無踪會將情形報在一號捕房存案至初十日忽有其同鄉人黃勝到該氏家報稱深知亞交下落須要花紅銀三十元等語氏以失兒情切立即允許并立有單據交黃收訖詎黃延緩數天竟不將亞交送還恐有贖贖之慮因鳴哨聲將黃送案十九日勿太守提訊查黃會犯騙案五次發展至下堂再訊

童屍報驗 ○昨日下午三下鐘時有巡差在丹戎知東官道見該處海濱有童子屍身一具在水浮沉愛即將其撈起觀其裝束係華籍而產者惟不知其姓名住址及如何失水情形遂即備例將屍屍載往屍場報驗

打架判罰 ○本十八日正午小坡鐵巴虱前碼頭有吉甯人之牛車夫運貨欲下三板時有閩籍人王居擬欲起貨上岸兩人各不相讓因而角口遂成打架旁觀之人各黨其黨亦互相助毆聲勢甚兇嗣經英芝律差聞知急派巡差多名前往彈壓拘獲閩人王居等六人又獲吉甯人吳汝等五名又穆拉油人芒達一名計共十二名送案十九日由勿太守提訊判罰王居銀五元餘則每人各罰銀二元以為好勇鬥毆者戒

大鬧花叢 ○本十七晚閩人蔡勿蔡水陳傑陳炳四人到小坡新街第五號門牌新就勝娼樓尋歡愛在粵妓溫亞泰房中評茗不知何事一會不合遂行角口打架諸人遂將房中所掛花瓶茶罐茶碗等件打得落花流水計值銀十五元之譜嗣經捕房陳氏鳴捕將二蔡二陳擒獲送案十九日由勿太守提訊判罰被告四人銀各十元

瘋人尋死 ○閩人葉義向在峇株巴葛之帆船加覽地方開設什貨店生理奈運氣不佳虧本至一千餘元之多該店因而倒閉避債來助寄寓小坡正興街其宗人店內因是之故不禁抑鬱于中積思成疾遂得失心之症經其宗人多方守候不准出門詎至本十七晚葉乘人不見之際閃逃出門跳下海中擬與伍大夫為夥幸得巡差遇見將其撈獲送往瘋癲醫院醫治

不忘首邱 ○邱君正中封翁為本坡之巨商亦今世之偉人也少而白手成家壯而艱難創業而好學不倦其居鄉則置義田新宗祠修學宮恤寒士其在坡則篤親誼手外人肩義舉濟窮之種種陰德口碑在人無庸贅述矣方期魯國靈光巍然長在何意老成凋謝天不慈遺今年四月竟以壽終積問已過杖朝承家欣看跨灶亦可云無憾矣惟看生時嘗慕陶公放達之風於家自營生瑣習固執固學廉與其兄得鏡太學繼擇吉於十一月初五日啟承先志運樞回原籍海澄新安鄉安厝塚中人士聞之咸感屆期所以為君執紼者如響斯應也繼按君及以後華人之旅叻者則有若吾閩五股頭諸紳富粵潮客瓊諸親友樂善屬澤各社同人生芻莫敢諫諍含哀日不暇給誠以君為閩商之老成董運天福宮恒山亭樂善社同濟醫院者有年任勞任怨功難枚舉一旦決然捨去騎鶴東還實有令人不能忘情者此番靈輿南返素車白馬拉送江干倍形熱鬧固意中事而說者謂人世富貴何常之有至沒世之名承家之子往往天固斷之為大不滿意之事今君毫無缺憾全始全終豈非天之報施善人為不爽哉

京報選錄 ○恩擇片 再前以黑龍江邊備利器無多上年八月間奴才增祺奏請添購格魯林後陸路銅快炮八尊應酌配子藥等項一併繪單請備北洋大臣電致出使大臣定購抑或向洋商定購照光緒十九年購過該值約需銀六萬餘兩已籌有燒官兩商勸捐銀一萬八千三百兩及扣存撥運夫價銀一萬兩除虧無多再行照案由鎮邊軍額餉作正開支等因恭奉硃批著照所請已交王文韶酌量辦理欽此旋准北洋大臣王文韶電咨此項軍火若出使大臣往返太遲電致則款目繁瑣恐多舛錯是以仍向可靠洋行定購應需價值水脚保險等項扣實得銀三十六萬六千七百餘馬克奴才恩澤到任與奴才增祺商酌邊備要需現已購定自宜設法籌辦由軍餉項內三次墊過過銀十萬六千兩俟交炮時再按馬克時價找算清楚惟此大價值原約有加除已籌之款抵補外尚欠銀八萬餘兩核計鎮邊軍每年額餉餘存無多若待分年開支莫濟急用亟宜設法挹取以應要需查漠河觀音山兩處金廠經大臣延茂同奴才恩澤奴才增祺督飭候補知府周冕酌定新章光緒廿一年分計應籌効軍餉銀三十九萬六千三百兩零已奏報在案內除周冕先以三十萬兩由北洋大臣王文韶奏明輕戶部指撥抵充鎮邊軍本年秋季餉銀一十萬兩抵充黑龍江省丁酉年官兵俸餉銀十萬兩尚餘銀九萬六千三百五十餘兩合無仰懇 天恩俯念邊地籌款維艱以此項銀兩留備砲價應毋庸按年再由正項開支計有餘剩亦仍收歸項下以昭核實如此一轉移間軍火餉項均不至籌措拮据矣除將北洋大臣咨到各砲彈價值會同隨時咨部查核外是否有當謹附片具陳伏乞 聖鑒訓示進行謹 奏奉 硃批戶部議奏欽此

前日與友戲作一賦錄呈 吟壇削正 ○有大人先生者家居翰苑身伴儒宗學通二西文足三冬才高吐鳳品擅雕龍宋艷班香無以逾其文藻潘江陸海詎足比其詞鋒凡厥百賈與夫三農莫不仰岩岩之氣象飲岳岳之丰容嚙敢挺其狂妄譏其高蹇也哉乃有無知小子猖獗狂夫身為市儈業托沽屠目不識丁無異酒囊肉袋心非知己徒然販役錢奴即今稍知把筆欲學操觚不過如蛙居井如豕負塗而乃自矜設說妄擬庸愚持其筆節顯示吾儒以燕石而比至進魚目以混珠富班門而弄斧遂齊室而濫竽蓋不自知其鄙陋而妄思比韓而匹蘇者

矜設說妄擬庸愚持其筆節顯示吾儒以燕石而比至進魚目以混珠富班門而弄斧遂齊室而濫竽蓋不自知其鄙陋而妄思比韓而匹蘇者

也先生於是喟然嘆莞爾笑而應之曰是非汝所知也予不見夫層臺曲折非大匠無以盡其規與玉磨爛非良工無以成其器蓋亦猶鳥鳴思比鳳凰鸞鳴駉駉騶吾今方倦於詞為不能予道其萬端聊為渠談其一二子亦可以啟其矇矓醒其痴醉勿以布鼓過雷門而為有識所乘

桃源楊三孫乾顯來稿

工部局告白

○啟者茲新嘉坡工部局欲招農人等承買工部局所設公廁之糞此係承買一千八百九十七年一載為期凡承買之人當於每日就各公廁內之糞桶將其所載之糞清除後再將其桶洗淨置回原處而運糞之車每車最少以載糞十大桶為率以便用牛二頭牽駕至於此等車輛則由工部局給發准駕車之牛則需自備然若有欲入票止投買一二兩之糞者亦無不可但其所入之票務須聲明欲投某則以憑採擇今本局在於叻地所設諸廁經已列有一單以便諸人查閱其餘一切詳細情形以及本局之條款章程可至本局寫字樓內取閱便得其詳當於西一千八百九十六年利心末月十四號即華十一月初十日投交本局以憑定奪特此佈告

大英一千八百九十六年十一月十四號

大清光緒廿二年十月二十日

工部局司理人波兀刺士承命謹啟

猪肉應沽

○啟者新嘉坡長泰街口第四十九號門牌廣順利號猪肉店係區廣自己開創並無他人合夥所有交易概從公道童叟無欺 諸君光顧請祈 玉趾此佈

大清光緒廿二年十月十五日

大英一千八百九十六年十一月十九號

新嘉坡長泰街口廣順利號區廣謹啟

薯粉發售

○竊謂製造薯粉欲得潔淨純美者必先以水清為本又配以上等工夫於是乎水工并濟方能出類拔萃本號之班伴薯山自英一千八百九十一年所造製之粉俱既勁源通號代為發售粉之美妙久叨 諸君之讚頌惟是該班伴薯山昔係王君出資與本號經營親自督造迨至本年做與王君會算賬項概已找楚完訖是以 王君將該班伴薯山全盤還做自兌與倚托聽從其便然舊號不合復用今改作源成發號業經原主意自加工精益求精以圖久遠馳名而字號雖曰不同即粉比前更勝一等非比別號縱有人工之巧而乏水道之秀亦不可相提并論矣今者本號之薯粉乃託叻玻璃後顏源和號代為發售諸商翁有意購採者請即惠顧是荷

大清光緒廿二年十月十三日

源成發 陳德潤全啟 卜

示

大英欽命新嘉坡輔政使司瑞 為招供物料事照得本國家現欲招人承辦以下所開一千八百九十七年巡捕官署所用之物計開

白鐵罐庄烏金油係以抹鞋及皮料等所用 黑白補帶扣 大小黑白褲鈕 白帆布 黑白衫扣 鐵星

加棉布 加棉線 黑線 白線 絲綉 白斜紋布

以上各物有欲看其辦式者可向本坡或檳榔嶼巡捕官署管理度支人員詢問便能知悉至於諸人所入之票務於一千八百九十六年利心末月三十號即華十一月二拾六日以前將票封固並將認供各物之辦樣寄交總巡捕官署以憑選擇特此諭知

大清光緒二十二年十月十四日 大英一千八百九十六年十一月十八號

示

正呂宋烟發客



啟者本號烟廠向在小呂宋意末耶拿揀選正地道烟葉製造各款星妹麥仙花麥雙馬麥呂宋烟輕已馳名中外其雙馬麥中更有二百庄白結度輕尤為冠冕氣味香順蒙探客留心細察庶免魚目混珠由庚寅年特設一舖在香港上環百步梯對面合德隆一舖在上海虹口大馬路銀華號今復設一舖在新嘉坡馬交街門牌第四十四號開張並承辦各款呂宋烟發行貨真價實茲當新張伊始價甚相宜以圖久遠 諸君光顧請移 玉到本號面議是禱各款麥頭太多不能盡錄此佈

光緒廿一年八月十一日

新嘉坡馬交街合和號謹啟

牙科

啟者余向在新嘉坡漆木街第拾大號門牌創設游藝軒鑲牙生理精勤討究業已有年凡鑲金銀樹膠等托莫不精良可戴可除與真牙無異并精脫牙補牙兼醫牙患荷蒙 諸君許獎紛紛惠顧實有應接不遑之勢茲特聘請著名牙科老手 陳滿祥先生到舖助理鑲牙等事 先生妙技如神名傳遐邇今幸得其相助則於鑲牙諸事自必更臻神妙有非他人所及 各君賜顧請 玉到本館面商為盼

大清光緒二十二年六月廿八日

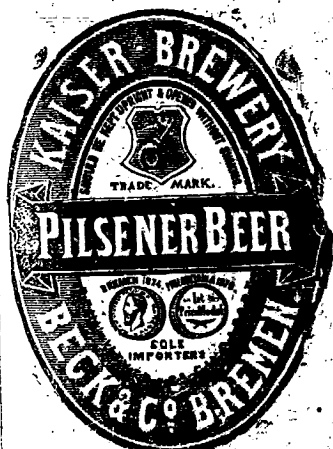
游藝軒牙科醫館謹啟

大荷蘭國駐紮新嘉坡 大荷蘭領事官弗羅羅為 拍賣羔丕事照得荷蘭印 度國家欲於本年在加刺 巴拍賣國家羔丕共計九 萬八千一百八十一担為 此示仰商民人等一體知 悉爾等有欲投沽此項 欲知其拍賣之條款章程 者可至本領事官署面 議 大英一千八百九十六 年八月十八號 示

密酒發賣



啟者本行由歐洲辦到上等密酒來助發售其酒甚佳茲將標頭印出 諸君光顧所為細認免致有誤蓋聞有無恥之徒假冒本行飲酒 標酒希圖日魚混珠最堪痛恨今本行再行核定於酒樽木枳內加鐵 烙鎖行形以示分別倘 諸君有知何人假冒到本行報明即酬 紅銀二百大元絕不食言訊定即能給發斷不食言再此酒不能販往 加勝吧 三寶龍 泗里末 望加錫 檳榔嶼 日裡等處其 他各埠均能運往此佈 大英一千八百九十三年五月廿六號 大清光緒十九年四月十一日 明鳴也洋行謹啟



售出酒池島標頭上為國法



BEEHIVE BRANDY

ALL WINE MERCHANTS

啟者本行由法國督辦 頂上好萬蘭地酒來助發售其酒 清香濃郁醇厚異常飲之誠可令 人長血氣壯筋骨悅顏色妙美無 窮今市上所有萬蘭地酒無有能 出其右者誠佐饌中妙品也至此 酒惟本公司一廠沽出餘無別家 出售 諸君光顧請細認蜂窠標 頭為記並細辨香味方不致誤價 甚相宜倘有到份之商者祈早至 惠臨沽買是幸 大英一千八百八十八年六月二 十號 大清光緒十四年五月十一日 明鳴也洋行謹啟

鳥密酒發賣



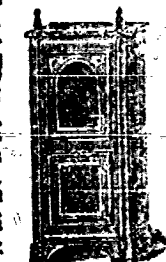
啟者本行由英國督辦 補美酒來助發售久已遐邇 馳名茲復由英新辦到 士斗雲字號之狗頭標鳥密 酒到助發售此酒香美異常 不惟飲之可口且能保養精 神調和血氣常飲令人不生 疾病誠酒國中上品也 諸君光顧請細看以上所列之 狗頭標頭庶不致誤且其相 宜倘 諸君有欲沽飲者請 至本行取用可也此佈 大英一千八百八十八年八 月十五號 明鳴也洋行謹啟

售出品



啟者本行督辦歐洲馳名三品洋酒來助發售 其酒氣白噴噴式發售有年沽飲 諸君莫不 稱其清爽芬芳有無恥之徒假冒本庄三品酒 款式以圖魚目混珠情殊可恨嗣後 諸君沽 買本行白頭三品酒者請細認本號招牌之內 有小紙包頭註聯字新應認明標頭也公同者 始為真若此字樣即屬假冒請為細認此佈 大英一千八百八十五年十二月十九號 明鳴也洋行謹啟

售發



啟者本行所辦之鐵櫃其大則能儲蓄銀錢其小則能儲蓄 此本行鐵櫃所以為 諸君之所共賞也蓋本行所賣之鐵櫃久已馳名於 方一帶而於叻坡則馳名尤著至本行所賣此等鐵櫃已有三十年之久其製 為堅固保能避火且其鎖鑰甚妙斷非盜賊等所能開計其櫃全才均用鐵製 並無雜以木料且其櫃自前至今均為一式堅固耐 有優劣之分至於各廚大小 不一而價則約一百元至 四百元凡用之者可保其不 礙焚燒即火災亦無所損本 行之鐵櫃實為叻坡諸商 所喜購而本行每年所沽亦殊不鮮茲特為之錄佈倘 諸君有惠顧者祈即至本行選購為盼 大英一千八百八十九年十一月十八號 明鳴也洋行謹啟

