

大清光緒廿二年

本館新聞除禮拜外日出一張
本館外埠均可函致本館取
閱如外埠閱報加寄費可
也除日報外常刊送外復不
惜工本從英國採辦釘書機
各器以待與各官紳
刊印書籍單件並有英國各
種活字及各式花邊等延有
西人印工工藝甚精所有中
西文字均能刊印並有石版
印字大小機器均用精工刊

第 四 千 九 百 六 十 六 號

叻報

(號七第牌門口虱巴魯在設開館本)

印工級絕倫並延有文士書
寫各體文字現由上海購到
各種書籍出售其書目另行
刊佈所有各項價甚相宜再
本館所登來札原擇其有關
世道人心者附登否亦須無
礙於人而後始錄其有謬屬
成文以及支離費解者概不
登錄嗣後列翁來札尚祈
自便更須寫實里而後敢
登但來稿登與不登均不能
將原稿收回也 本館謹白

丙申九月廿七日

每張售錢五文 每月一元 每季三元 每半年六元 每年十二元 大英一千八百九十六年十一月二號 (一拜號二月一十年六十九百八千一英大) 仙一字每日自白告倘五張每色翠元一月每報

招請探報人 ○啟者本館欲招請探報人一名其人須通各式土語并熟悉本坡情形更須略
諳華文者方能合用 諸君欲承斯之請至本館面商可也 本館謹啟

本館遷移告白 ○啟者本館現已遷至原居對面即麻六甲街第七號門牌前萬興行內 諸君
賜顧祈即 移玉惠臨可也特此佈告 本館謹啟

論西法暗合中國之古法

世謂泰西學校與中國古時暗合而不知泰西監獄之制尤與中國古時暗合焉辛卯秋江南省中有設立
自新所之議嗣官場因經費不敷而止有友聞而惜之余曰自新所者取其改過自新也向未入自新所之
先是這樣人既入自新所之內仍是這樣人及出自新所之後還是這樣人可取乎此所之設友曰子意云
何余適病逝世所辦善舉有類乎佛教之救苦救難失却古時相保相調之樂意是於即放生而發為論曰
近世所創善舉有誠有偽姑不具論特是放生固好戒殺尤佳戒殺固好去殺尤佳去殺非不茹葷也購買
鱗介送諸江河是謂放生然漁人因此竭澤當時損傷已多一年放僅數次則罹害之時亦不少且祇及水
族亦覺愛之有偏似不若一月內或戒殺一日或戒殺二日一家如此一城如此一邑如此一府如此一省
如此天下如此則此一二日所放多矣然亦不過僅及於物耳猶不如去殺去殺必先勝殘宜尼嘗言之矣
茲聞有設立自新所之議余亦喜而不寐緣此亦去殺之兆也竊嘗念及泰西於輕犯初入獄時每日令析
舊繩以收其心果能條分縷解則視其所能從事工作不能者教之所成之物均實於外給以百分之五餘
習充公其犯竊入貨價足敷獄所支用每日早膳後並命其詣講堂聽聽云云似此頗合周禮大司寇以園
土聚教罷民凡害人者實之園土而施職事以明刑恥之能改者反於園中不能改而出園土者殺之意又
聞西制有監禁幾年作苦工若干時監禁幾禮拜作工若干時云云亦合周禮民之有罪過而未麗於法而
害於州里者桎梏而坐諸嘉石役諸司空重罪旬有三日坐期役其次九日坐九月役之意但中國之民失
教者多自新所必不能容似不若仿昔人屯田法編其什伍設一官領之駐紮郊外使墾荒田勤者有獎惰
者有刑就耕之區築一土圍朝出有時暮入屯田法編其什伍設一官領之駐紮郊外使墾荒田勤者有獎惰
訓及各種善書農功既畢則授以鎗炮刀矛攻擊之法三年無過或受以事或薦以事庶民化為良民無
業皆為有業矣否則仿近年各省限臥牛山法購置紡織機器陳諸所內課犯為之亦每月定期宣講 聖諭廣
聖諭並各種善書此似較便總之囚非大辟俱宜養教兼施不宜禽獸畜之也近年以來會匪游勇所在
滋事推原其故不過習於惰安假使隨地安插或耕或織俾有行業足資其生即養即教俾知忠義漸復其
性果不貪生而甘蹈死地耶果無至性而自外生成耶固不待辨矣聞西史載有化罪之會有防惡之會
因思去殺之權亦在於善堂若充其放生之仁心使人人知善當為知惡必誅其觸法網者不已罕耶善堂
固以宣 朝廷之仁心培地方之元氣為事者也奈之何效齊陳氏豆區釜鍾之為哉縱論及此非不滿於
善堂實有厚望於善堂惟其厚望於善堂不得不責備夫賢者諒諸善長閱之必不以此言為汗耳此論載
李君小竹所著談瀛餘談中語雖近腐然所據皆中國古時之法似較今之崇尚西法而失西法之本自者
稍有所見李君專以古法證西法並云西法皆中國古時之法其言甚悉予故重探其斯論俾識高千古者
採擇焉 錄新聞報

英電譯登 ○本坡實得力太晤士西報接廿四日英京來電云英國駐法公使拿斐鄰前日在法
屬峇釐花土地方會宴時有論及時事據稱詳觀天下大局則英國須較平時倍加嚴備以防變動云云若
如所言則時勢亦殊岌岌矣

英將被擄電音 ○本坡實得力太晤士西報接廿五日英京來電云英國有千總名馬釐釐近在
土國之實買拿地方被山賊所擄今勒索銀一萬磅始能取贖云云

馬打迷呂電音 ○本坡實得力太晤士西報接廿五日英京來電云馬打迷呂之亂其酋長等近
已時到英營請降於此觀之則該處之亂不日當可肅清矣

死册譯登 ○頃閱本坡册稱前禮拜內叻地居民死者一百七十一人茲特譯登以供眾覽

英皇目疾 ○昨接港信言西十月八號倫敦電信言英皇兩目患疾現請德國眼科醫生巴斃士的士調理聞皇之目非係真病不過因年邁血弱以致欠明故雖病亦無關緊要也

承修船澳 ○旅順自開中國艦宋官保竭力整頓無奈經費不敷中途輒止該處船澳自被日人毀壞亦未能重復舊規刻聞俄日兩國擬請中朝將該澳代為修築以後兩國如有船隻即在該澳備修俟十年或二十年後再歸中朝云

再治海軍 ○李傅相由泰西回津送餉前報茲據傳言傅相入京時盛杏蓀觀察已在京中迎接傅相卸裝甫罷即在彭仲公子處暫坐片時次日即行入 見自早至午 皇上垂問遊踪嫺嫺不倦並欲將南北兩洋大海軍擬派傅相總理其事但道聽塗說不足為憑俟得有明文再當登報

鐵路工程 ○粵西友人來書云河內通至諒江之火車路現方起辦自嘉林至慈山府數段業已工竣五六西里所有慈山府夫役頗多故工能速竣若自慈山至諒江猶未築辦現聞又有博物陸路官輔聞親往勘察自諒江至諒山一路鐵軌想一經勘定即易奏工也

天降大任 ○都門來函云正任津海關道盛杏蓀觀察 朝廷有授為商務大臣之意所有湖北鐵政及蘆漢鐵路事務均歸其辦理按觀察才猷素裕熟悉洋務非常人乃能建不世功其觀察之調歟

亂耗詳述 ○小呂宋來信云該埠之亂匪向未痛加剿除前數日調到西班牙兵三千名各兵士仍暫按不舉聞欲俟旬日調集西兵八千然後協同土兵買勇而進刻下西廷定議先調八千之眾倘剿辦未能得手則徵調二三倍亦可尅期赴敵云此次調到各兵士當登岸之頃聞埠居人殊形雀躍官商皆放假一天各街道鋪設輝煌高插紅黃旗臨風招展婦女憑窓觀望有將花球紙扇擲下以表欣忭者有將白鳩飾以五色絲帶擲於各兵士肩頭者沿途踐踏之白鳩擲髮雖數居人翹企之切與屬望之殷即此可概見矣是夜復在營次設宴犒軍祝其膚功速奏惜各兵皆未經訓練多係遊手好閒之輩臨時應募成軍直至拔隊登船始在途次畧示箱束比之中國之募勇彷彿相類所以慢無紀律行列固不能整或肩荷洋鎗等件亦絕無健兒氣概其號衣以淺藍布製造又皆汚垢破爛無色此等行伍在西國中誠為罕觀也各兵在途次日久大都面帶病容迨登岸駐紮亦無實在營房惟在曠地搭蓋茅棚俾得暫資棲息小呂宋現存之炮械又皆陳舊不合時宜即最扼要之炮臺亦罕有新式鎗炮以備防堵倘以快利兵船一艘無難深入險要奪據文尼刺全城傳聞有新製兵船將由西班牙調到未審此言之確否也刻下各亂匪仍囂聚於加威地面聞其儲蓄軍械比之日前更多且皆近時新製所以駐守加威之兵士不足使若輩生其畏懼職是之故也自肇亂以來先後由官兵拿獲之匪約有三千名其所用刑法慘毒凡獲到各匪犯必置之最黑暗最污穢之監所閉塞不能通氣嘗有一夕之內悶斃五十九人及獲匪過堂則反縛兩手而板責其背動至皮開肉綻血漬模糊如不肯供出匪首姓名則帶至一房再加拷問先打藤條二三百下不招則用一機器敲打直至承認而止又或以其兩手釘於板壁然後用刑並令該匪頭頂鹹水一盤時有涓滴滲流使背愈形痛苦或縛其兩指懸於架上使兩足距地必供開首犯而後已自起事迄今多有無罪良民因不能熬刑而甘為誣服者各匪一經獲解即上杖痕將其財產等物盡行充公及讞其罪則限廿四日處刑之於市場廣眾之地欲使萬人聞而有所儆戒也其行刑之法以藤繩反縛兩手喝令跪下略如中國之處決犯人惟中國則以刃斬梟彼則由該犯背後用鎗擊殺雖已伏法猶得全其首領此與中國不同耳各犯之罪不及死者則解往別處地方安置近數旬內用輪船載運者已有數起其解往處所多係邊遠苦寒之地各犯雖藉苟延殘喘諒難重返閭里矣賊匪之屯聚現以加威省為最多各處亦有響應異日西兵剿辦情形俟探聞再報云

裝船費鉅 ○總署近向阿姆士莊廠定造巡洋鋼質快船二隻計銀四百餘萬至快時每下鐘能行二十四海里雖不及定鎮二船之大然機器炮位等皆係新式足與英國上等船並駕齊驅洵為當時利器由瑞生行承辦自訂立合同起限十八個月造成並聞俟籌有的款尚須增添添船上大炮均由該廠所造因砲身加長放演便當且能命中及遠云

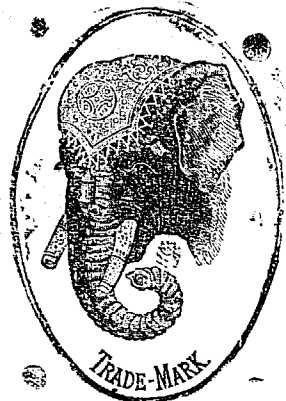
賈官價目 ○朝鮮財政久疲束手無策適有某國駐韓公使進調國王言次述及財政一節該公使善同人意遂進一策曰曷不開納粟之例乎王自有絕大之權利但不加思察耳王大悟隨與廷臣定賈官價目曉諭通國俾有志揮冠者可以踴躍輸將計賣兵丁之額者定價二十元賈巡捕之額者四十元賈郡守之缺者八百元優者一千元賣各都主事之缺者一百元優者三百元近聞生意甚佳有蒸蒸日上之勢優哉游哉不慮卒歲無資矣

培植人才 ○京友來信言近日有某大員某侍御奏請擬在西北洋關設公家書院招集聰明子弟專教天文地理格致行陣製造等技院中分八齋各聘有西人教導云

廣學儲才 ○英國倫敦京城近有眾官紳會議擬集鉅資開設廣學書院一所該書院佔地甚鉅中分天荒地與醫理電氣製造礦務行軍等共十三門招集子弟入內學習惟事係創始須請議院核准方可辦理自有此舉則栽培樂育人才何患不多哉

新印臺灣地圖發售 ○啟者茲有新印之臺灣地圖精細異常經緯度數井然不紊所謂羅千里於咫尺者目今台事戰爭未已正有心人所宜亟為攷究者請君賜顧請移玉至本館面商可也 本館謹啟

象頭標蜜酒 出售



大英一千八百九十三年元月廿一號



啟者本公司由歐洲督辦象頭標蜜酒來叻發售者實得力 諸仕商所用此酒氣味香醇且能除煩解渴於實德力士啤最屬最合稅特將其標式列報中俾諸君一覽而知 啟式請取倘向 光顧為請至舊巴里街萬興號右前本公司及細認象頭標為配庶不致誤價極平特此佈 聞尚 希惠顧

新嘉坡買公司謹啟

豐源號輪船開行日期 ○本號輪船往來各埠開列如左
 離叻開行 由麻六甲往芙蓉每逢禮拜二六日中午十一點鐘開行
 回實叻則日 由吉隆坡回芙蓉每逢禮拜二四日下午四點鐘開行
 實叻每逢禮拜二五日下午四點鐘開行 各另輪船往叻往麻六甲與隆坡實蘭午 等禮拜五日鐘三點開行特此佈聞 豐源號謹啟

啟者本公司所製之紅首冠仔標萬國池酒馳名已久乃在歐洲名家所製自一千八百一十九年相傳至今已閱十一年之

紅首冠仔標萬國池酒出售



Bisquit Dubouche & Co.
COGNAC

久而其酒收存有數十年方肯出而沽賣故其執氣極已全消所以 諸君沽飲者均深獎譽在歐洲一帶各國之人無不喜飲此酒因其氣味清香遠勝於他酒故也是以本行特辦此酒來叻發售自此酒到叻而後凡沽飲者無不感稱其美且此酒與本坡天氣甚屬合宜辦認紅頭庄及以上所列各票頭并有來士古乙拿模只公司等西字為憑庶免為魚珠之混是所切盼

正金鐘標萬國池酒出售



啟者本公司所督辦正金花鐘標萬國池酒久已馳名叻地華商君子均喜用之現已釐定與本坡酒公司包辦以應零沽凡 諸君有欲零購者請至酒公司沽買便得如買成起以便配往外處者仍可至本行沽買至此酒

造製之法 精妙異常 酒味甚清 以之蒸餾 者皆為上 等之料優 無偽克之 弊此酒若 在本坡沽 飲甚屬合 宜且價亦 甚廉 翁拾用須 為留心辨 明以免魚 珠之混現 在市上假 者甚多以 此售發酒美上頂家祖辦專 印標明認顧光看諸庄原木東膠前

大英一千八百九十六年正月二十三號

不殺呼聲即前加珍洋行謹啟

上所有各標如無本行不殺呼聲字者即為假貨幸勿為之誤買 本行有厚德焉 大英一千八百八十九年十二月三號 不殺呼聲即前加珍洋行謹啟

封命如神 ○素聞善卜者會收武吉善相者可活趙顏今見羅浮來有雲遊子話能豫知人生休咎在牛車水南和客棧內所見集問
 宋祥者如堵予亦試之確有奇驗故特為誌同人便早知行徑矣 大清光緒二十二年九月十四日 余紫石張玉棠全啟

退股聲明

○啟者本號萬順街第四號門牌榮記號海嶼貨油漆生理原係恒成內陳祥芳辛國裕即生記號與添發號楊仕添兩彰
 自光緒辛卯歲七月初七日即英一千八百九十一年九月二十一號合股開創即請到李章英入店理司事議明每年補貼花紅二份以家
 酌勞歷來無異茲因李章英志願別業願將所得花紅二份退出業於本年九月初一日即英一千八百九十六年屋多末七號止截賬請公親
 蔡義盛李永發兩位老爺駕臨秉公核算即將榮記號貨物數目一概核算明白所有李章英應得退股花紅二份之項即日當公親面前交領
 清訖此後榮記號生理盈虧均與李章英無涉倘李章英有與外間各寶號往來借揭等數項惟向伊經手是問亦與榮記號無干先此聲明免
 滋後論 大清光緒廿二年九月十一日 大英一千八百九十六年十月十七日 榮記號謹啟

楊逢春堪輿先生第一家奇門擇日 ○師云天星日課首要吊太歲並祀主生年真祿馬貴到坐向次要課列元廉武三吉插天一氣
 生入進神三合旺山相主格方能發福久遠如祀主家急欲催丁財者另有一法秘遁七十二局奇門貴人尅應用事日時專催財丁之捷徑也
 再言祖傳地理三元大卦九星運氣點穴立向城門妙訣弟在叻久聞楊先生名揚四海弟親臨求教立向擇日果然應驗奇門之妙手弟故略
 表片曾通知 諸尊翁福與人同之意也 先生寓馬交街尾二馬路茂和店內 光緒二十二年八月初三日 弟李期義謹啟

正呂宋烟發客



啟者本號烟廠向在小呂宋意未耶拿棟
 選正地道烟葉製造各款星妹夢仙花麥
 雙馬麥呂宋烟經已馳名中外其雙馬麥
 中更有二百庄白結度尤為冠冕氣味
 香順蒙探客留心細察庶免魚目混珠由
 庚寅年特設一舖在香港上環百步梯對
 面合盛隆一舖在上海虹口大馬路銀華
 號今復設一舖在新架坡馬交街門牌第
 四十四號開張並承辦各款呂宋烟發行
 貨真價實該富新張伊始價甚相宜以圖
 久遠 請尊光顧請移 玉到本號面議
 是禱各款麥頭太多不能盡錄此佈
 光緒廿一年八月初一日 新架坡馬交街合和隆謹啟

光緒廿二年二月十一日

啟者余向在新嘉坡漆木街第拾六
 號門牌創設游藝軒鑲牙生理精勤
 討究業已有年凡鑲金銀樹膠等托
 莫不精良可戴可除與真牙無異并
 精脫牙補牙兼醫牙患荷蒙 諸君
 許獎紛紛惠顧實有應接不遑之勢
 茲特禮聘著名牙科老手 陳滿祥
 先生到館助理鑲牙等事 先生妙
 技如神名傳遐邇今幸得其相助則
 於鑲牙諸事自必更臻神妙有非他
 人所及 各君賜教請 玉臨本館
 面商為盼
 大清光緒二十二年六月廿八日
 游藝軒牙科西醫黃潤亭謹啟

大荷蘭國署駐紮新嘉坡
 大荷蘭國領事官弗羅里
 街為拍賣羔丕事照得荷蘭
 國印度國家欲於本年在加
 刺巴拍賣國家羔丕共計
 九萬八千一百八十一担
 為此示仰商民人等一體
 知悉爾等有欲投沽此項
 總而欲知其拍賣之條款章
 程者可至本署面詢便得
 各宜踴躍慎無觀望特示
 大英一千八百九十六年
 八月十八號 示

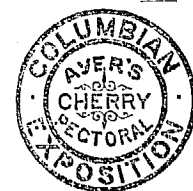
花園出稅 ○啟者本號有園一廡坐落大吧窰之馬寶釐知亞路名曰坤豐園茲欲將此園及其家中傢私器物等出賃與人 諸君
 有欲稅賃者請至本號面議便得特此佈告 光緒廿二年二月十一日 黃坤豐謹啟

亞耶醫生藥水

Woolsea's and Hotel Agents,
 120 Singapore Dispensary, Lt.,
 40, RAFFLES PLACE.

**AYER'S
 Cherry Pectoral**

HAS NO EQUAL
 FOR THE RAPID CURE OF
Colds, Coughs,
 Influenza, and
SORE THROAT.



It will relieve
 the most dis-
 tressing cough,
 soothe the in-
 flamed mem-
 brane, loosen
 the phlegm,
 and induce re-
 freshing sleep.
 For the cure of
 Croup, Whoop-
 ing Cough, Sore
 Throat, and all
 the pulmonary troubles to which the young
 are so liable, there is no other remedy so
 effective as

Ayer's Cherry Pectoral

HIGHEST AWARDS AT THE
World's Great Expositions.

Made by Dr. J.C. Ayer & Co., Lowell, Mass., U.S.A.

Beware of cheap imitations. The name-
 Ayer's Cherry Pectoral—is prominent on
 the wrapper, and is blown in the glass of each
 of our bottles.

沙利砂里藥水

此藥水品性和平功效奇著無論老幼均能服食
 善解血中之積滯助脾胃之傳化兼可除煩解鬱
 必賜消痰厥効甚多不能盡述至此藥水樽玻璃
 樽上係有本醫生名字而包頭亦列有本醫士之
 名庶免為魚珠所混現該藥寄在實得力境內係
 託星架坡藥房代售 列君沽用祈至該藥房採
 買可也此佈
 大英一千八百九十三年九月廿六號
 美國醫生亞耶謹啟

彈壓續聞 ○直隸大名府民變督憲派兵彈壓紀前報茲悉此事實因該處練勇二人與居民爭鬥而起居民較影當將練勇毆傷練勇遂糾同伴侶前往報復居民恐寡不敵眾竟在村口鳴鐘號眾遠近之連莊會一時蜂起毆斃官弁數員自知罪大或干剿洗遂更相聚為抗拒計刻聞上憲意在解散俾兵民相安於無事信如是誠地方之大幸也

租界談新 ○杭州友函云新開口岸拱宸橋外捷足紳商爭先在彼購買空地營造新式市房有數百餘幢業已告竣多時然願受一厘為貿易計者寥寥無幾聞者咸以為市面不甚興旺及至開關有期而大關以內之店舖多散往彼處開張半月之圓居然變成一大市面蓋其屋早已租定至是始下營造也至小火輪往來向在新馬頭停泊現在一律移至拱宸橋外客商起落均須候稅務司查驗方准放行如有稅貨悉照海關章程呈報納稅由稅務司派人蓋印給發憑單始准搬運倘有偷漏概行充公所有查驗稅務委員由道憲委候補同知朱司馬錫傳總司其事候補縣程大令贊清幫同查察至租界發審事宜即委朱司馬兼理而以程大令為會審均於八月二十四日下札新關公廨尚未竣工故暫借世經絲廠旁如意里空屋為各營吏辦公之所海關官銀號派委王君眉伯經理均已各司其事并有條矣

公堂瑣案 ○前轉佛山亭蓋館前草屋有閩人洪培被其同籍人陳珍撬破枋壁適為第廿四號巡差拘逮在案一節昨由晏辛兩太守提訊判將陳珍監禁半年示儆 ○又廿四夜九下鐘時烟公司巡丁偕同施排埔巡館三巡差到四脚亭新塚草屋內搜獲嗎啡一杆刺針二支爰將閩人林同梁昔梁清卓計黃螺五人統行拘案廿五日由辛太守提訊判將林同梁監禁一個月餘四人各罰銀五元 ○閩人陳宗住在丹戎加東某椰園開設什貨店本廿四夜有盜數人在後牆壁擬欲行竊陳在夢中驚醒隨呼諸伴預為之防果獲住一盜其餘皆行驚遁嗣查其人係瓊籍陳亞推獲有鐵鑿一支一併送案廿五日屈太守提訊判將此案送交正堂廿九日兩太守會訊

歸於羈所 ○前報武吉智馬附近西國墳場之處查獲私鑄偽銀一案今猶未經訊定所獲諸人均發外羈候訊中有潮人馮繩武一名行年已暮在於羈中患病治而弗愈於廿四夜業已斃於羈所隨由看管差役循例報明請驗矣

死傷類誌 ○二十六早有第三百五十三號巡差在安申律當值見該處路邊有死屍一具年約三十餘歲觀其裝束似係閩人爰將該屍昇往施排捕檢驗同日有一號捕房第五百九十九號巡差在長泰街口二馬路當值見有粵人車夫周亞興忽下血囊隨即昏迷暈倒該差爰將其人送往西醫院調治

無賴騙食 ○閩人王註向以挑賣麵担為生廿五日出門趁市至下午四下餘鐘之際道經福音館前大馬路之處有無賴七人口操潮音呼王與買於是狼吞虎咽不殊風捲殘雲頃間各盡數盤食畢乃相率而行臨行時均指某甲語王云其資向伊取償可也當時諸人去後甲復再盡一器始緩緩而起遙指橫街語王曰余店在此君可隨往收取麵值何如王不疑有他因隨之行詎不數武甲乘王不備即猝將王推倒地而奮足而奔迨王起而鳴捕則甲已逃遁多時莫由追緝矣無賴所為愈趨愈下可勝慨哉

澤及魚鼈 ○穆拉油人名亞兒亞山住在賣叻萬港結有魚棚一座本廿四晚在魚棚內捕有巨龜一隻重約二百餘斤廿五早運來小坡鐵巴虱發售人見龜背刻有放生二字無人問之亞山不甘丟棄延至下午有客籍人陳某見之心殊不忍爰出兩元向其買復在龜背上重刻再放生三字縱之海中該龜似解人意回頭數次如答活命之恩從此匿迹深淵當再不罹魚網矣

京報選錄 ○湖廣道監察御史鄭思賢跪 奏為相復舉人有關名器請 飭停止恭摺仰祈 聖鑒事竊臣恭閱邸抄兩江督臣劉坤一奏稱廣東已革舉人蔡學淵由戶部候補主事恭膺癸巳 恩科順天鄉試中式舉人因錄遺卷與平日筆跡不符被劾議革該舉人三場文藝均出已作並無槍替錄遺之日緣患寒熱手顫眼花央同胞生代為寫完因此獲發該舉人蔡學淵以南洋練軍需欸情殷輟効其種種各情形與同案湖北舉人萬航事同一律可否仰懇 天恩賞還蔡學淵舉人准其一體會試等因七月廿三日奉 硃批戶部議奏欽此仰見 皇上慎重名器之至意臣恭查光緒十九年九月奉 上諭麟書徐桐奏遵查試卷文理筆跡據實覆奏一摺所有文理不符之蔡學淵筆跡不符之黃樹聲文理筆跡不符之萬航均着斥革舉人欽此蔡學淵文理不符弊竇顯然按例斥革咎有應得今因輟効銀兩贖開復舉人殊非所以重名器同案之湖北舉人萬航雖因輟効銀兩贖開復舉人其事本出於權宜原未著為成例且既因文理不符斥革舉人復藉捐輸擬請開復者本不多遇若藉此以助餉需尤覺鮮濟蔡學淵捐輸輟効應請 旨飭部核議豈得率請開復舉人其輟銀兩無庸兌收該舉人蔡學淵復者本不多遇若藉此以助餉需尤覺鮮濟蔡學淵捐輸輟効應請 旨飭部核議豈得率請開復舉人其輟銀兩無庸兌收該舉人蔡學淵

者請 賞給舉人准其一體會試此項捐輸專由部庫收捐以一百名為限報捐足數即行停止嗣又議定副貢報捐舉人核減銀數收銀一萬兩恩拔歲糧各貢生報捐一律收銀一萬兩監生報捐收銀二萬五千兩原為需欸孔亟故有此不得已之舉乃開捐以來報捐舉人者僅有沈應熊蔣長松蔣長椿三名似於餉需鮮裨益擬請 飭部將報捐舉人停止以重名器臣愚昧之見是否有當伏乞 皇上聖鑒 奏奉 旨已錄 ○御史鄭恩贊片 再捐納道府一條前經戶部議定現任應升人員准其報捐嗣又議准進士舉人五貢孝廉方正職員恩蔭難腐等無論候補候選及未經錄仕人員均准報捐道府原按四成施加二成統按六成實銀收捐所不准報捐者僅止原增附貢生俊秀出身人員

應熊蔣長松蔣長椿三名似於餉需鮮裨益擬請 飭部將報捐舉人停止以重名器臣愚昧之見是否有當伏乞 皇上聖鑒 奏奉 旨已錄 ○御史鄭恩贊片 再捐納道府一條前經戶部議定現任應升人員准其報捐嗣又議准進士舉人五貢孝廉方正職員恩蔭難腐等無論候補候選及未經錄仕人員均准報捐道府原按四成施加二成統按六成實銀收捐所不准報捐者僅止原增附貢生俊秀出身人員

應熊蔣長松蔣長椿三名似於餉需鮮裨益擬請 飭部將報捐舉人停止以重名器臣愚昧之見是否有當伏乞 皇上聖鑒 奏奉 旨已錄 ○御史鄭恩贊片 再捐納道府一條前經戶部議定現任應升人員准其報捐嗣又議准進士舉人五貢孝廉方正職員恩蔭難腐等無論候補候選及未經錄仕人員均准報捐道府原按四成施加二成統按六成實銀收捐所不准報捐者僅止原增附貢生俊秀出身人員

應熊蔣長松蔣長椿三名似於餉需鮮裨益擬請 飭部將報捐舉人停止以重名器臣愚昧之見是否有當伏乞 皇上聖鑒 奏奉 旨已錄 ○御史鄭恩贊片 再捐納道府一條前經戶部議定現任應升人員准其報捐嗣又議准進士舉人五貢孝廉方正職員恩蔭難腐等無論候補候選及未經錄仕人員均准報捐道府原按四成施加二成統按六成實銀收捐所不准報捐者僅止原增附貢生俊秀出身人員

應熊蔣長松蔣長椿三名似於餉需鮮裨益擬請 飭部將報捐舉人停止以重名器臣愚昧之見是否有當伏乞 皇上聖鑒 奏奉 旨已錄 ○御史鄭恩贊片 再捐納道府一條前經戶部議定現任應升人員准其報捐嗣又議准進士舉人五貢孝廉方正職員恩蔭難腐等無論候補候選及未經錄仕人員均准報捐道府原按四成施加二成統按六成實銀收捐所不准報捐者僅止原增附貢生俊秀出身人員

應熊蔣長松蔣長椿三名似於餉需鮮裨益擬請 飭部將報捐舉人停止以重名器臣愚昧之見是否有當伏乞 皇上聖鑒 奏奉 旨已錄 ○御史鄭恩贊片 再捐納道府一條前經戶部議定現任應升人員准其報捐嗣又議准進士舉人五貢孝廉方正職員恩蔭難腐等無論候補候選及未經錄仕人員均准報捐道府原按四成施加二成統按六成實銀收捐所不准報捐者僅止原增附貢生俊秀出身人員

竊維州縣為親民之官署任維重俊秀出身者概准報捐加捐遇缺先花機曾不數月便即選補得缺原以鼓勵捐輸不得不姑寬其格道府雖官職較崇報捐到省可藉以應練人才督撫臣果能認真考察倘有不稱職者嚴加甄別即以清清流品而澄叙官方不專在正途與非正途之分也擬請 勅部核議准廣道府捐章由原增附貢生及俊秀出身均准報捐視正途捐銀數酌加二成以示區別似亦鼓勵捐輸之一端願附片陳明伏乞 聖鑒 奏奉 旨已錄○譚鍾麟等片 再本年六月十九日午後廣東省東南洋面忽起颶風省城一帶大木數圍根株拔起其聲如雷一晝夜始息據各營縣官勇稟稱廣州府屬之南海番禺香山東莞新會新安新甯順德三水等縣肇慶府屬之高要四會等縣情形相同狂風激潮水勢驟高丈餘沿海居民斃命者每縣或數十人十數人不等東莞縣沙田圍其沖決死者七八十人各口岸沉沒船隻綜計各圍不下四百餘艘大鵬巡緝小輪船在洋漂沒溺斃水勇四人官民房屋坍塌不可勝此各路炮臺皆在海面修築經巨浪沖擊炮尚無損而砲棚望樓藥庫兵房之類則摧殘傾欲十居七八大角之蒲州縣營營被沖淹斃勇丁七人計廣州府屬情形也六月廿五日高州府屬颶風復起茂名縣倒屋千餘間壓斃十人化州縣屬溺斃死勇婦百餘人吳川縣城兩房屋傾圮大半傷斃人口無數該府屬之電茂博茂陽江應屬之豐恩各鹽場被災頗重據各鹽場報稱七月初一日風潮復作鹽水漏溢數日始漸漸復此高州府屬疊次遭風之情形也伏查三大颶風高州受害最烈當飭藩司派員往查並飭高州府於厘局撥銀九千兩分給吳川化州茂名先行急賑俟委員確查稟覆再行核辦廣州肇慶各屬被災貧民均令妥為撫恤俾免流離應修一切工程同時並舉動需數十萬金一時從何籌措現今查明擇要酌量補葺其城垣壇廟倉廩監獄獄田等項或就地籌修或借款舉辦均令司局權衡緩急核辦辦理幸各屬早豐收民情安謐堪以仰紓宸廑所有廣東各屬遭風分別賑撫情形謹合詞附片具陳伏乞 聖鑒 奏奉 硃批知道了風災可憫除急賑外宜分別撫恤至各項工程應從緩次第修葺欽此

續錄邱菽園孝廉評定麗澤社第二期詩課

○第三十一名懺情侍者 以下各刻一聯 寒蛩冷蝶豈花初 批儂心却愛天然好

○第三十二名竹溪小蕺 夕陽芳草素馨出 批面面勻圓方家舉止自是不凡○第三十三名陳山泉 宜春愛日水仙巖 批清適無疵

空階蕪穢○第三十四名竹溪小蕺 赤城絳縣古黎氏 批鉤心鬥角巧不傷雅○第三十五名癡行者 甲科乙榜屬丁年 批鉤心鬥角巧矣而不傷雅彼專以油腔滑調塞責者固未可與之相提而並論也○第三十六名陳秉章 素車白馬錢塘潮 批磊磊落落一氣呵成○

第三十七名陳鏡洲 漢軍夜塞血燦光 批向未到會警地步然解伴此語亦自有驚人意矣○第三十八名懺情侍者 輕寒薄暖海棠天 批風光好聲聲漫○三十九名青松友 荒烟蔓草李羅村 批俯仰低徊凄然奇峭○第四十名勵門漁者 籬父小篆漢唐碑 批銅

琵琶鐵絳板唱大江東去 以上十名各謝教英洋一大元○第四十一名舊遊客 紫宸黃閣共丹心 批語向不浮○第四十二名陸達軒 輕鸞飛燕景陽宮 批斬新日月一掃烟雲而空之○第四十三名高山流水伯牙琴 批俯拾即是漸近自然○第四十四名陸達軒 輕鸞飛燕景陽宮 批斬新日月一掃烟雲而空之○第四十三名高山流水伯牙琴 批俯拾即是漸近自然○第四十四名陸達軒

得○第四十六名竹溪小蕺 種魚春沼水痕肥 批清而不寒淺而不薄○第四十七名警析敲殘卷底聲 批昔陸放翁客臨安有句云小樓一夜聽春雨此句將毋同○第四十八名丁生 打魚春沼浪花飛 批圓潤秀整○第四十九名鄭順波上和下映恰中庸 批對得勻適

字面雖老實然句調尚不板重妙手偶得如是如是○第五十名青玉案 明珠翠羽漢江皋 批勻圓如珠落玉盤○第五十一名陳鏡洲 斜陽細雨杏花天 批不用夕陽微雨而用斜陽細雨者避習見故也君是解人始可與言詩也已○第五十二名胡舜民 門蛾春禁月稜纖

批宵箇二字不貼宮中 畫字筆弱 畫字易作門字宵箇字易作春禁字便無懈可擊也○第五十三名陳芝圃 埋花荒塚土痕香 批原句晦澁劣之便期潤○第五十五名貫三堂主人 短海摧殘夢裡春 批第一字嫌對不勻稱以下半字皆有落句亦名雋 易玉字作短字便雅雅相衡矣○第五十六名谷精子 探花窈窕翰香傳 批此句雖不脫俗腔然詞尚秀潤可取○第五十七名擊蛇山人 愁雲帶

兩玉鉤斜 批清允○第五十八名笑道人 射雕北嶺雪花新 批頗得勢○第五十九名何季敏 元戎碧血表丹心 批有別致可節取

○第六十名羅奇生養開軒 柔櫓驚回夢裡魂 批原句意是而詞格格略加購贖便覺軒豁 以上二十名各謝教英洋一中元

聲明告白

○啟者中安生理前開創在舊巴風此後移居在玻璃後今自本年九月初一日將中安生理并來往數目全盤兌與田祈祐承受該項全日算清自今以往而中安生理得失或來往數目不干退股人田祈順之事特此聲明免滋後論

選寓告白

○啟者弟在敝號羅濟藥店業醫解有數年現因敝號遷往士叻士的力門牌四十八號即原日牛車水羅濟藥店轉橫直落普泰來戲園街尾乃鵬詠園左鄰第五間也 爾君如欲到訪請移 玉趾定當掃榻以俟此佈

光緒廿二年九月二十二日

敝號羅濟藥店弟謝祝軒謹啟

田祈順謹啟

田祈順謹啟

光緒廿二年九月二十二日

光緒廿二年九月二十二日

光緒廿二年九月二十二日

光緒廿二年九月二十二日

光緒廿二年九月二十二日

光緒廿二年九月二十二日

光緒廿二年九月二十二日

光緒廿二年九月二十二日

光緒廿二年九月二十二日

光緒廿二年九月二十二日

代售夏得是... 能接其貨... 荷國總領事官告示... 大荷蘭國駐紮新嘉坡總領事官弗... 為招投餉碼事照得蘇門答臘東境之鴉片烟碼欲再招商承辦然其分縣打棉香一境不在其內又該處之華人賭碼及酒碼然望加麗及其分縣打棉香一境不在其內所有各碼係承充一千八百九十七年一載之期或承至一千八百九十八年及一千八百九十九年三載之期均無不可各碼均定於西本年忽民末月十三號即華拾月初九在棉蘭出投有志承充者其如期前往投取可也特示 大英一千八百九十六年拾月廿七號 示

泉碧經歷司告白 ○啟者本坡泉碧案件第一千八百九十六年一百九十九號一案原告曾宗和曾武彝等被告西人占士牙直利前因曾清山在石叻坡居住於一千八百四十三年十二月廿九日身故等因該案蒙 泉憲判結接照人死無遺囑書者將物業公攤之則例凡係本案該已故曾清山至親人等於曾清山身故之時其生存之親人抑或當時生存而現已身故其合例承嗣人等須於一千八百九十六年十一月廿一日已前到本坡泉碧 經歷官案前報明是親屬若過期不到者則本案有利益例不得分沾茲定於一千八百九十六年十一月廿三日禮拜一上午十時半鐘在本坡泉碧提審判結該親屬人等應得何份特此佈聞 大英一千八百九十六年十月廿四號 泉碧經歷司威呂兒謹啟

承頂聲明 ○啟者新嘉坡玻璃角第三十八號門牌福昌號大酒牌并雜貨生理原係戴天財林允昌等於庚寅年六月初一日全創茲因林允昌志圖別業經請公親核算清楚將他名下應得股份概行退出以後福昌號任從戴天財操作生理盈虧與林允昌無涉而林允昌所有與人交易來往賬項及揭借借對惟向經手是問不干福昌號戴天財之事先此聲明免貽後論 光緒二十二年九月二十一日 大英一千八百九十六年十月廿七號 新嘉坡玻璃角三十八號門牌福昌號戴天財謹啟

荷蘭總領事官告示 ○大荷蘭國署駐紮新嘉坡總領事官弗羅羅 為招承鹽碼事照得望加麗之鹽碼欲再招商承充為此示仰商民人等知悉所有承充該碼或以一年為期或以三年為期而此碼定於西歷忽民末月十九號即華拾月拾五日禮拜四出投汝等有欲承充者其如期前往投取可也此示 大英一千八百九十六年拾月二拾四號 光緒二十二年九月十八日 示

輪船出投 ○啟者本行有堅固快捷輪船一艘名曰西牙刺蠻欲出賃與人該船堪載仰光米一萬五千五百包約重二萬三四千担其機器可抵馬力一百七十四匹每下鐘能行十海里且燒煤甚儉 諸君有欲稅賃者請至本行面商為盼特此佈告 大英一千八百九十六年十月廿二號 來萬洋行謹啟

憲 大英欽命新嘉坡輔政使司瑞 為招承工料事照得實得力國家欲招人承辦以下所開各物或承辦一年或承至二三年均無不可此專係由一千八百九十七年然哇里月一號起算為此示仰商民人等一體知悉汝等有欲承供此事者可於西忽民末月六號即華十月初二日禮拜五正午以前入票以憑選擇其票在印則交本署收接在嶼甲則交其參政司署收接 茲將新嘉坡國家需用之物開列如左

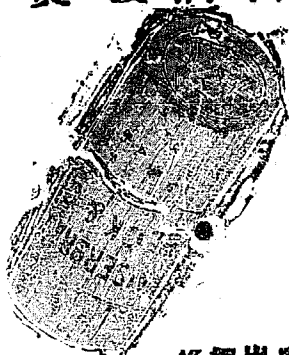
車運物件 營造司署所用之柴薪 輪船所用之柴薪 灰及老古石並磚瓦 銅鐵器等及家私並機器房內應用各物等 水務局所用之銅鐵器等及家私並機器房應用各物等 醫院所用之牛乳 土人所用之雜物 土油 醫院火食 水務局火食 府署犯人火食 犯人水途火食 木棧

檳榔嶼國家需用之物開列如左 水務局所用之船牌 索纜帆布等 屋及車之號牌 趕士所製之潔淨灰油 灰及老古石並磚瓦 銅鐵器等及傢私并機器房應用各物等 外處載運入口之雜物此條係祇承辦一年 本地 雜物 漆料 土油 醫院內火食及雜物等 印度新客館內火食 水務局內火食 府署犯人火食 囚犯火食 犯人水途火食 木棧 麻六甲國家需用之物開列如左

車運物件 灰及老古石磚瓦 銅鐵器等及傢私并機器房應用各物本舖雜貨 土油 醫院伏食及雜貨 水務局伏食 府署犯人火食 囚犯火食 木棧 輪船所用之水及柴薪

示 至于入票之格式字在叻可向本署取討在嶼甲則向參政司署取討而其所入之票務須封固票外書明係入何票字樣方能投遞然國家如欲每舉以一百元為憑票即當遵照而行如其所入之票不得准承即將其壓股之項交回若能准辦則亦俟其合同畫押之日將壓股之項交回至其棄取之權係由國家裁奪不得執價低者得之說相爭各宜踴躍切切特諭 大英一千八百九十六年十月十七號 光緒二十二年九月十一日 示

密酒發賣



啟者本行由歐洲辦到上等密酒來助發售其酒甚佳茲將標頭印出請君光顧所為細認免致有誤蓋聞有無恥之徒假冒本行鎖匙標酒希圖魚混殊最堪恨今本行再行核定於酒樽木柄內加鐵烙鎖行形以示分別倘 諸君有知何人假冒到請本行報明即酬紅銀二百大元經官訊定即能給發斷不食言再此酒不能販往加勝吧 三寶壟 泗里末 惹加錫 檳榔嶼 日裡等處其他各埠均能運往並此佈 聞

大英一千八百九十三年五月廿六號
大清光緒十九年四月十一日

明鳴也洋行謹啟

法國上等時鐘萬國池酒出售



ALL WINE MERCHANTS

啟者本公司親由法國督辦頂上好萬國池酒來助發售其酒清香濃郁醇厚異常飲之誠可令人長血氣壯筋骨悅顏色妙矣無窮今市上所有萬國池酒無有能出其右者誠佐饌中妙品也至此酒惟本公司一家沽出餘無別家出售 諸君光顧請細認蜂窠標頭為記蓋細辨香味方不致誤價甚相宜倘有到伶之購者所早至 廣臨沽買是幸

大英一千八百八十八年六月二十號
大清光緒十四年五月十一日

明鳴也洋行謹啟

烏密酒發賣



啟者本行由英國督辦各名酒來助發售久已遐邇馳名茲復由英新辦到顯因士斗雲字號之狗頭黑烏密酒到助發售此酒香美異常不惟飲之可口且能保養精神調和血氣常飲令人不生疾病誠酒中上品也 諸君光顧請看以上所列之狗頭標頭不致誤且價甚相宜倘 諸君有欲購者請至本行取用可也此佈

大英一千八百八十八年八月十五號

明鳴也洋行謹啟

三品出售

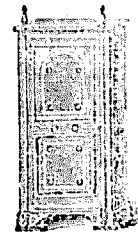


啟者本行督辦歐洲馳名三品洋酒來助發售其酒係白頭式自售有年沽飲 諸君莫不稱其香爽奈近有無恥之徒假冒本庄三品酒款式以圖魚目混珠情殊可恨嗣後 諸君欲買本行白頭三品酒者請細認本號招牌之內有小紙包頭註單字新察破細認也公司者始為真若此字樣即屬假冒請為細認特此佈

大英一千八百八十五年十二月十九號

明鳴也洋行謹啟

名器出售



嘗思養生之道所最要者則惟薄飲其次則惟儲蓄然必須有善藏始能意外此本行鐵櫃所以為 諸君之所共賞也啟者本行所賣之鐵櫃久已馳名於東方一帶而於叻坡則聲名尤著至本行所賣此等鐵櫃已有三十年之久其製甚為堅固保能避火且其匙鑰甚妙斷非盜賊等所能開計其櫃全身均用鐵製成並無雜以木料且其櫃自儲至今均為一式堅固並無有優劣之分至於櫃廚大小不一而價則約一百元至四百元凡用之者可保其不礙於燒燬即火災亦無所損本行之鐵櫃實為叻坡華商所立購而本行每年所沽亦殊不鮮茲特為之錄佈倘 諸君有惠顧者祈即至本行選購為盼

大英一千八百八十九年十一月廿八號

明鳴也洋行謹啟

