

大清光緒廿二年

本館新開除禮拜外日出一
紙外埠均可函致本館取
閱如外埠閱報須加郵費
也除日報外常刊送外復不
惜工本從英國採辦釘書機
各樣機器以待與各官紳
刊印書籍單件並有英國各
種活字及各式花邊等延有
西人操印工藝甚精所有中
西文字均能刊印並有石版
印字大小均勝均用精工刊

第 四 千 四 百 八 十 三 號

申報

(本館開設在舊巴口門牌第七號)

印工總絕倫延有文士書
寫各體文字現由上海購到
各種書籍出售其書目另行
刊佈所有各項價甚相宜再
本館所登來札原擇其有益
世道人心者附登否亦須無
礙於人而後始錄其有謬
成文以及支離費解者概不
登錄更須列明里而後敢
自但來稿登與不登均不能
將原稿收回也 本館謹白

丙申九月十一日

英一千八百九十六年十月十七號拜六 (仙一字每日本告白每張五仙) 每張一仙

招請探報人 ○啟者本館欲招請探報人一名其人須通各式土語并熟悉本坡情形更須略
諳華文者方能合用 諸君欲承斯之請至本館面商可也 本館謹啟

本館遷移告白 ○啟者本館現已遷至原居對面即麻六甲街第七號門牌前萬興行內 諸君
賜顧祈即 移玉惠臨可也特此佈告 本館謹啟

續中俄交涉記

一以流入黑龍江之烏倫穆河相連格爾必齊河為界循河上游之石大興安嶺以至於海凡嶺南流入黑
龍江之溪河盡屬中國嶺北溪河盡屬俄國一以流入黑龍江之嶺南古納河為界南岸盡屬中國北岸盡
屬俄國獵人踰界者禽之偷盜者治之商旅無文票者禁之有逃亡者還之乃歸我雅克薩尼布楚二城定
市于喀爾喀東部之庫倫而立石用滿漢列第納蒙古鄂羅斯五體文勒所議七條於黑龍江西岸之格爾
必齊河上曰俄羅斯人材頗健自古不通中國距京師甚遠由嘉峪關行十一二日至哈密由哈密行十一
二日至吐魯番吐魯番有五種部落過吐魯番即俄羅斯之境聞其國有二萬餘里漢張騫出使西域或即
彼處史載霍去病曾出塞五千里想或有之今塞外尚有碑記可考至外藩朝貢雖屬盛事恐傳至後世未
必不因此反生事端總之中國友盟則外費不作故當以培養元氣為根本要務耳初俄商往來京師至是
定三年一來京貿易而庫倫仍聽互市五十年土爾扈特由俄遣使至因三十五年敗滅噶爾丹故也準噶
爾與土爾扈特同為厄魯特四瓦刺之一土爾扈特之先世與準噶爾不睦故北投於俄俄以其行國也令
屯額齊勒河南瑪努托海無城郭地使游牧已七八十年矣聞準噶爾滅至是來貢 聖祖欲悉其要領使兵
部郎中圖麗琛往觀之而假道於俄俄故紆繞其程經西里爾及喀山兩斯科利往反行三年又數月始反命
繪圖呈御覽有異域風土記數萬言記其所經河道皆流入北海近北海感夏至無夜中國水入北海者有
色梭格河在土謝圖汗部受鄂爾昆河土謝圖汗之水經俄境而入北海使命往來皆由此出入焉我使臣過
境時邊臣以察罕汗命厚致禮餼以兵護行察罕汗年四十有一在位二十六年矣雍正五年九月尙書
圖理善會同俄國哈屯漢所差俄官伊立禮在恰克圖議以恰克圖河溪與鄂爾懷圖山頂適中平分設立
鄂博作為兩國貿易疆界由此橫而西鄂爾懷圖色梭格河起至沙畢納依嶺共立鄂博二十四由此順而
東布爾固特依山南巴彥梁起至額爾古納河源之阿巴哈依圖山分界共立鄂博四十八自沙畢納依嶺
至額爾古納河兩岸陽面皆屬中國陰面皆屬俄國而移市務於卡倫外之恰克圖即所謂買賣城也距庫倫
且至千里議凡十一條乾隆十九年土爾扈特復由俄遣使入貢二十二年我師定西域叛賊阿睦爾撒納
逃入俄 上命薩藩院移文索之以渡河溺死聞既真患瘴死乃於明年移屍恰克圖請大臣往驗之而厄
魯特叛賊舍楞害我副都統亦逃於俄俄使索之又不與 上怒絕其市易兩舍楞于三十六年隨土爾扈
特全部趨伊犁來降俄嘗與雪西洋及西費雅斯科戰土爾扈特以兵助之俄因稱爲已屬初實附之非降
之也嗣益征調復徵子入質俄屬別教又非黃教比舍楞亦甚遠族故謀同來歸以三十五年冬自額濟勒
啟行歷哈薩克繞巴勒喀什坤爾戈堅于次年六月始至伊犁之沙拉伯勒界凡八閱月輕萬餘里本有戶
三萬三千有奇口十六萬九千有奇及抵伊犁僅存其半且皆饑餒狀甚憊 高宗鑒其歸順之誠撫而納
之優恤而贍養之廷議諸臣恐以收納逃亡取邊釁 上命薩藩院移文其邊吏告以伊犁本我地土爾扈
特本中國部落舍楞乃我叛人歸斯受之無爽盟約俄無他言亦不問土爾扈特所往四十四年開恰克圖
市五十四年復納我叛人乃嚴禁葉大黃出界之禁五十六年復通市明年庫倫大臣與俄定市約五條謂
守邊官果恭順知禮有致兩次失和宜選賢能遞順相接恰克圖互市于中國無利益因爾薩那衙門續
請是以開市云爾 此稿未完

諭旨恭錄 ○八月十九日奉 硃筆這考試滿洲繙譯著清鏡廉去欽此○同日奉 硃筆忠
廉蔣式芬監試恩綸王緯點名欽此○同日奉 硃筆這場內彈壓著左翼副都統官祥去右翼副都統著

安順安砂巡檢連願齡任事因循難期振作著勒令休致除將照所議辦理該部知道欽此

中法電音 ○本坡實得力太晤士西報接初八日英京來電云德國官場日報有言英國所以增撥海軍前往山施者之故係因探聞所立之約已於初五日在北京書押矣

德國電音 ○本坡實得力太晤士西報接初八日英京來電云德國官場日報有言英國所以增撥海軍前往山施者之故係因探聞叛酋沙逸加列咬弄部民為亂起見然沙逸加列前不遵照彼回教之規行事則我德國亦必將其逐諸境外云云

印土滅節 ○印度來信云西本年正月起到四月底止該處所沽烟土較於去年此際少有一百萬盾之多所以然者因中國聖粟之利已與井南印度之人究習其製煉之法故印土遂至日少一日也

俄高密約 ○日本報云俄國現與朝鮮聯有密約約內有言朝鮮若未得有俄廷之令則不得將麥堡地方開為通商口岸并不得在朝鮮內地設立電線及築造車路由漢城以達清物浦等情按麥堡二字係從西音譯出尚未悉為何地姑誌之以俟攷

死册詳登 ○頃閱生死册報稱去月二十日至本月初四日一禮拜內除地居民死者計二百一十一名合紀錄之以供眾覽

時症日記 ○本坡症時自初八日至初九日查出者共三起均於死後方始由國家照例辦理

華商賽會 ○客有自俄國尼仁城來信云中國茶商在該處賽會之場修築亭宇粉飾華麗照人耳目其屋七間各當其用備恰克圖兩董集資所造其貨物皆專往中華日本行銷或由該兩國運來者海貨最多亭宇中心擺有各種茶葉並炮製白鶴茶磚茶團茶諸式並詳其製法以及各茶行門票一概羅列滿前其由蒙古運出之貨以水獺皮狐皮黃鼠皮為大宗運往蒙古之貨以喀喇印花洋布為大宗莫不鋪設齊整會客廳中有土炕一具旁設烟筒外爰炭煤此即中國古道也中國器皿如磁台銅錫以及筆墨等物甚為華人所貴重亦得觀之無遺若就此一賽而定天下之行情俄人尚難與英人爭利蓋運入中華之物大半經英人之手現在日本線絲得法其各種尺頭既准載入俄境當與俄國剪絨同分利益也

歐海飛艇 ○西八月一號德國司塔丁地方有新船一艘名弗來特力克克羅西工竣落水此船係為德國輪船公司新添頭等搭客及裝貨而設自德國造船以來推為巨擘查上年該公司定船六艘內三艘係福爾爾所造弗來特力克其一也三艘之中此船先行錄工落水自定造以迄行駛九閱月其餘二艘尚在工作一名柯雷勒維意司與弗來特力克相伯仲又一艘係雙暗輪艦水力有二萬墩長六百廿五尺引擎馬力二萬八千匹實為統地球輪船之冠較弗來特力克更長已有五百廿五尺深卅八尺闊墩有一萬墩壓水力一萬八千墩吃水廿八尺裝量貨共有一萬一千墩能載頭二等搭客二百八十八人三等搭客二千三百人上下有艙兩層為搭客散步游行之處其上層專為頭等搭客而設下層房艙共長二百五十六尺寬與船艙中闊自首至尾有闊弄兩道不僅船首與船尾之人可以互相往來而且可通兩面房艙之生氣此層之上又有房艙一層長二百三十三尺房艙在船首者為頭等搭客大套房在船尾者為二等搭客大套房並女客臥房及吃烟房此房艙之上係為船面兩旁上有房頂遮蓋搭客於此臨眺焉房頂之上係船主臥房並頭等女客大套房吃烟房其餘皆頭等搭客臥房此層之上復有房頂遮蓋房頂之上備無數救命三板立時可以解用此船原擬派往大西洋各埠行駛格外慎重加工定造以便往來熱帶海面所裝各等客艙殫盡心力備極精緻前另備無數房艙以備搭客之喜清淨獨處者並有無數幅室陳設精緻為搭客浴身之所至三等客位亦有極適意之鐵床在闊弄中並有闊桌長凳該船如裝貨八千墩吃水祇廿六尺有艙口八處均有起貨絞盤及釣桿又有四次漲力七千匹馬力引擎二副雙層鍋爐五座單層鍋爐二座每下鐘能行十四海里艙上全用廿五枝燭光電燈共六百五十盞並發電機二座自船主至水手共有一百七十人該船下水時計重六千墩此船造成之後尚有繼起之船係德國近數年間擴充輪船生理故能獨出心裁以備行駛各大洋云爾譯字林西報

神戶華人注冊數 ○八月二十日上海西字報載日本神戶地方華人注冊總數云上月杪查悉居神戶之華人共有一千零五十一名是月內由中國前往者一百七十一名生養于神戶者七十三名病死者廿九名離此而回華者五百四十五人遷往日本別埠者四百三十七人

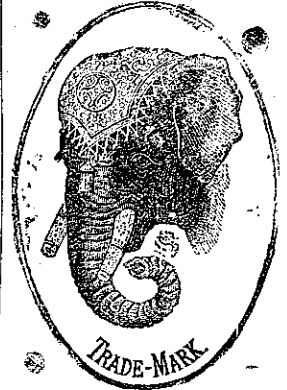
臺灣商業 ○臺灣商業發軔之始大有蒸蒸日上之勢茲有日本東京澀谷喜助橫濱飯島勇藏神戶松下與三郎等倡首在臺北開設大品取引所在臺南開設十品取引所六品者乃樟腦樟腦油米穀砂糖茶靛青十品者乃樟腦樟腦油米穀砂糖靛青茶芋麻煤炭酒黃豆也一俟部署稍定再行陸續設倉庫社機關銀行海上保險會社云

水雷何在 ○中日之戰海上戒嚴當道慎重邊防擇要防守以吳淞口崇明寶沙等處為長江門戶誠恐敵輪闖入難以抵禦故飭熟於洋務之某太守親到該處附近一帶地方相度要害測量沙線置放水雷百餘具以備不測誠握要以圖之舉也厥後兩國行威海防撤守海關稅務司以水雷仍在海底實屬阻礙行船萬一誤碰受害何堪設想特稟明大憲飭籌防局派委管帶南洋保民兵輪楊瑞庭副戎永年將輪

於洋務之某太守親到該處附近一帶地方相度要害測量沙線置放水雷百餘具以備不測誠握要以圖之舉也厥後兩國行威海防撤守海關稅務司以水雷仍在海底實屬阻礙行船萬一誤碰受害何堪設想特稟明大憲飭籌防局派委管帶南洋保民兵輪楊瑞庭副戎永年將輪

新印臺灣地圖發售 ○啟者茲有新印之臺灣地圖精細異常經緯度數井然不紊所謂羅千里於咫尺者目今台事戰爭未已正有心人所宜亟為攷究者請君賜顧請移玉至本館面商可也
本館謹啟

象頭標蜜酒



啟者本公司由歐洲督辦象頭標蜜酒來叻發售專者其得力 諸仕商所用此酒氣味香醇且能除煩解渴於實德力士地最屬尤合特將其標式列報中俾諸君一覽而知
新嘉坡買公司謹啟
大英一千八百九十三年正月廿一號

豐源號輪船開行日期 ○本號輪船往來各埠開列如左
在各埠往叻日期 在實叻往麻六甲每逢禮拜一五日下午四點鐘開行 由麻六甲往英暹每逢禮拜二六日中午十一點鐘開行 由英暹往吉隆坡每逢禮拜二六日下午六點鐘開行 由麻六甲回實叻則日 由吉隆坡回英暹每逢禮拜二六日下午四點鐘開行 由英暹回麻六甲每逢禮拜二五日上午十點鐘開行 由麻六甲回實叻每逢禮拜二五日下午四點鐘開行 各另輪船在叻往麻六甲吉隆坡實叻等處每逢禮拜五日鐘三點開行特此佈聞 豐源號謹啟

啟者本公司所製之紅首冠仔標萬蘭池酒馳名已久乃在歐洲名家所製自一千八百一十九年相傳至今已閱七十一年之久而其酒收存有數十年方肯出而沽賣故其執氣概已全消所以 諸君沽飲者均深獎譽在歐洲一帶各國之人無不喜飲此酒因其氣味清香遠勝於他酒故也是以本行特辦此酒到來發售自此酒到叻而後凡諸飲者無不感稱其美且此酒與本坡天氣甚屬合宜諸翁賜顧所細心辨認紅頭庄及以上所列各票頭并有來士古乙拿模只公司等西字為憑庶免為魚珠之混是所切盼

紅首冠仔標萬蘭池酒出售



Bisquit Dubouché & Co
COGNAC

啟者本公司所製之紅首冠仔標萬蘭池酒馳名已久乃在歐洲名家所製自一千八百一十九年相傳至今已閱七十一年之久而其酒收存有數十年方肯出而沽賣故其執氣概已全消所以 諸君沽飲者均深獎譽在歐洲一帶各國之人無不喜飲此酒因其氣味清香遠勝於他酒故也是以本行特辦此酒到來發售自此酒到叻而後凡諸飲者無不感稱其美且此酒與本坡天氣甚屬合宜諸翁賜顧所細心辨認紅頭庄及以上所列各票頭并有來士古乙拿模只公司等西字為憑庶免為魚珠之混是所切盼

正金鐘標萬蘭池酒出售



啟者本公司所督辦正金鐘標萬蘭池酒久已馳名諸君均喜用之現已議定與本坡酒公司包辦以應各沽凡有欲寄購者請至酒公司沽買便得如買成起以便配往外處者仍可至本行沽買至此酒

造製之法 精妙異常 酒味甚清 以之蒸餾 者皆為上 等之料保 無偽克之 弊此酒若 在本坡沽 飲甚屬合 宜且價亦 甚廉 翁沽用須 為留心辨 認以免魚 珠之混現 在市上假 買者甚多 以上所有各標如無本行不殺呼聲字者即為假貨幸勿為之誤買 本行有厚鑄焉 大英一千八百八十九年十二月三號 不殺呼聲即前加珍洋行謹啟

大英一千八百九十六年正月二十三號

不殺呼聲即前加珍洋行謹啟

不殺呼聲即前加珍洋行謹啟

大爵出售 ○啟者茲有友人寄到桔黎瀟瀟板拾個精研異常 諸君合意祈惠臨本號選購為盼
光緒二十二年八月廿二日

堪輿真傳 ○竊謂吉地獲牛眠全憑宗功祖德佳城封馬鬣尤賴妙奧賢師苟能安瘞得訣指掌瞭然何難起否運而咸亨濟孫枝而子葉綿綿瓜瓞支派蕃衍也陳晃星先生素精堪輿妙奧挾技遊魂寄寓芳琳巴風口合美裕律街廣和成什貨店樓上余耳聞其名造門聘請專往相視 先君墳宅蓋 先君安窆旁者已歷卅五年矣昨先生察閱之下即云墳內白蟻畢集墓土難安命余速為遷徙因命工人開驗果歷歷如其所言余實心服遂遷往大巴窆地方下地安葬先生洵可謂獨具眼力矣所斷各地均如所言毫無差謬余深感大德之以為報因泐數語登諸報端以誌不朽云爾
光緒二十二年八月十七日 蕭景嶽謹啟

楊逢春堪輿先生第一家奇門擇日 ○師云天星日課首要吊太歲並祀主生年真祿馬貴到坐向大要課列覽廉武三吉插天一氣生入進神三合旺山相主格方能發福久遠如祀主家急欲催丁財者另有一法秘道七十二局奇門貴人尅應用事日時專催財丁之捷徑也再言祖傳地理三濁八卦九星運氣點穴立向城門妙訣弟在叻久聞楊先生名揚四海弟親臨求教立向擇日果然應驗奇門之妙手弟故略表片言通知 諸尊翁福與人同之意也
先生寓馬交街尾二馬路茂和店內 光緒二十二年八月初三日 弟李期義謹啟

正呂宋烟發客



啟者本號烟廠向在小呂宋意未耶拿揀選正地道烟葉製造各款星妹琴仙花琴雙馬琴呂宋烟經已馳名中外其雙馬琴中更有二百庄白結度輕尤為冠冕氣味香順蒙探客留心細察庶免魚目混珠由庚寅年特設一舖在香港上環百步梯對面合盛隆一舖在上海虹口大馬路銀華號今復設一舖在新架坡馬交街門牌第四十四號開張並承辦各款呂宋烟發行貨真價實茲當新張伊始價甚相宜以圖久遠 諸尊光顧請移 玉到本號面議是禱各款琴頭太多不能盡錄謹此佈
光緒廿一年八月初一日
新架坡馬交街合和隆謹啟 天

牙科老手
啟者余向在新嘉坡漆木街第拾六號門牌創設游藝軒鑲牙生理精勤討究業已有年凡鑲金銀樹膠等托莫不精良可戴可除與真牙無異并精脫牙補牙兼醫牙患尙蒙 諸君許獎紛紛惠顧實有應接不遑之勢茲特聘聘著名牙科老手 陳滿祥先生到舖助理鑲牙等事 先生妙技如神名傳遐邇今幸得其相助則於鑲牙諸事自必更臻神妙有非他人所及 各君賜教請 玉臨本館面商為盼
大清光緒二十二年六月廿八日
游藝軒牙科西醫黃潤亭謹啟 印

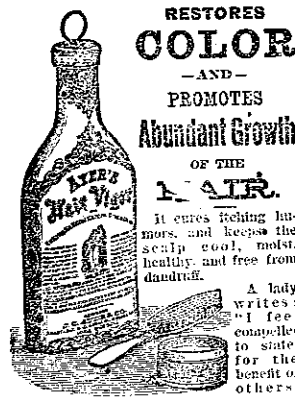
啟者茲有差地加力酒之賭當各碼招人承辦其碼係承充一千八百九十七年一載為期或承至一千八百九十八年及一千八百九十九年三載之期茲定於西本年實添末月十九號即華八月十三日在文島出投 諸君有欲承辦者請屆期玉臨投充是荷 大英一千八百九十六年七月一號
白告官領事
看領事官弗羅里謹啟
荷蘭國駐紮新嘉坡總領事官弗羅里謹啟

花園出租 ○啟者本號有園一所坐落大吧窆之馬寶釐知亞路名曰坤豐園茲欲將此園及其家中傢私器物等出賃與人 諸君有欲稅賃者請至本號面議便得特此佈告
光緒廿二年二月十一日 黃坤豐謹啟

水藥生醫耶亞

Wholesale and Retail Agents,
123 Singapore Dispensary, Lt.,
40, RAFFLES PLACE.

AYER'S Hair Vigor



RESTORES COLOR - AND - PROMOTES Abundant Growth OF THE HAIR.
It cures itching humors, and keeps the scalp cool, moist, healthy, and free from dandruff.
A lady writes: "I feel compelled to state, for the benefit of others, that six years ago I lost nearly half of my hair, and what was left turned gray. After using Ayer's Hair Vigor several months, my hair began to grow again, and with the natural color restored."

Ayer's Hair Vigor

PREPARED BY DR. J. C. AYER & CO., LOWELL, MASS., U.S.A.
Beware of cheap imitations. The name Ayer is prominent on the wrapper, and is blown in the glass of each of our bottles.

水藥髮澤

此藥水善能生髮功効甚多用以抹於髮中能使其髮不脫并常烏潤光澤不至有白頭之歎兼令頭皮不癢毛屑不生頂上清涼不受炎威所逼是為澤髮藥中上品至該藥水樽玻璃上係作有本醫生名字而包頭亦列有本醫士之名庶免為魚珠所混現該藥寄在實得力境內係託星架坡藥房代售 列君沽用祈至該藥房採買可也此佈
大英一千八百九十三年九月廿七號
美國醫生亞耶謹啟

西人凡成一技精一術者莫不其別具會心云

續洋商行船章程 ○十一凡洋商自置之船應由新關發給船牌內將船戶名及該船所編號數詳細載入該船上應遵新關所定之處將其號數用大字排列書明俾易認識 十二凡洋商自置船隻上下貨物應照各該口新關章程辦理由該商隨時報關請領准單方准裝貨物卸貨 十三凡洋商自置船隻沿途經過各關卡如令將新關所給之輪牌繳驗應即呈出驗明即予放行不得稽留 十四凡洋商自置之船該船之船必須有蓋可掩如或無蓋必須蓋有船面有門可閉之房以便新關貼封預防沿途私自起下抽換等弊 十五洋商自置之船來往蘇杭滬三處須掛用關式紅旗幟其形長方長四尺闊一尺四寸旗面用白色大字橫排書明某洋商自置第某號該旗應由該商自備 ○貨物章程 十六凡洋商僱用或自置船隻所裝之貨物與條約及各關章程所准來往通商他口無異 ○征稅章程 十七凡洋商所運之貨即按通商稅則納稅至其洋輪及自置船隻均完納餉鈔僱用之船應完船料 十八凡洋貨從滬運蘇杭者均在蘇杭兩關完納進口正稅洋藥一項所有應完稅釐亦即在該兩關照納惟報運之時必得照章在本關出具保結聲明必在蘇杭完納 ○半稅章程 十九凡土貨從滬報運蘇杭者應由江海關征收出口正稅再由蘇杭等關征收復進口半稅 二十凡土貨從蘇杭轉運出口者應由蘇杭等關征收出口正稅再由復進口半稅 ○停泊章程 二十一凡洋商僱用或自置各船隻均應泊在新關指定之處 二十二凡洋商自置之船請領牌後如因事故暫停往來該商將原領牌繳存新關俟復運貨時再行發還倘欲轉賣華商應即報明領事官知會稅務司所有原領牌即行呈繳以便核銷由稅務司一面飭役將該船上所書大字銷去一面並將該船於某日改歸常關管理知照監督查核 二十三凡洋商僱用或自置各船隻須於開行之先赴關報明請領牌關旗等件如查有船隻並無此項牌關旗者即將該船拿獲充公或既領有牌關旗而擅自改走他道不遵由章第二條所定之路而行經關查獲應將船貨一併入官 二十四凡洋商輪船暨僱用或自置各船隻每逢進口出口務須在江海關所設之南北兩卡停候查驗放行 以上章程暫行試辦倘日後有與稅務未便之處應隨時核議增改以臻妥善 光緒二十二年八月初三日

賊禿禪案 ○夫人至削髮為僧棄倫常富貴而不顧宜其六賊不作萬念俱空矣乃不謂僧家之竊疾較之俗家其喪心昧良之處更有甚焉有陳某生者聞之漳浦人昨到一號捕房報稱渠在毛里嶼地方經商現在倦鳥知還於前日由該處附搭郵船到港浪濤時有一僧名沙濟者係閩籍人流落該處欲歸不得不禁一時心為動念代出船稅銀三十盾於本初三日同附該船前來初九早抵助均寓在直落亞逸街萬廣成客棧迨至是夜余要洗澡將兜肚解置床上不料該僧竟將其鎖匙開取衣箱竊去銀簪二張銀一千四百元又竊去銀盾三百一十一盾當時並不知迨至次晨該僧托言出門尋友乃竟一去不回及余開箱取銀始知被竊以故特來報案請為查緝云云噫此言若確則該僧之忘恩背義其罪誠難數矣

兇匪詳案 ○前報天福宮後街第七十二號門牌去月二十九早被盜傷差一案茲悉昨由辛太守提訊據原告產蘭婦林氏供稱是早被現人吳生竊去女衫慢巾等物計共四十件價值銀三十元迨及知覺鳴捕該匪竟以刀傷第百零五號巡差之背及面部又傷第二百六十四號巡差之手云云府尊遂判將吳生詳案核辦不准担保

好睡跌傷 ○潮人蔡亞朝駕駛牛車為生本初十早在淡申律為人載菜來坡時有其同籍人林亞居附載該車以為代步不料林在車上昏昏欲睡行至竹脚之際竟在車上跌下以致頭面受傷血流如注然猶幸在車後跌下倘在車前一經該車碾過其受禍之慘恐有不止于斯也噫亦險矣

又獲私烟 ○初九晚七下鐘之際有第五百零六號一巡差偕同鴉片公司巡丁在海山街查獲私烟兩牛喉重二十兩價值銀四十四元并將閩人陳堅潮人謝合順二人拘獲送案初十日由辛太守提訊展至十七日再訊每人各担保五百元在外候訊

水燭受傷 ○本初九日正午有華童與穆拉油童數人在加籠路內港浴水作魚洞之戲以派以游之際諸童正在得趣不料中有叻產閩人吳金和者年方舞勺忽然大聲呼痛沉下水中諸童咸為失色幸有年長者二人趕將金和撈起見其腿之上肉業已被噉一塊鮮血直流趕即俯坐手車回家請醫調治想係被蠅咬傷所致寄語諸童慎勿貪水嬉之樂也

李侍郎端奏請推廣學校疏 ○中國之大何患無才而不能與無才等然今之所謂才者又與昔不同昔之才重於博古今之才重於通今我朝自萬國通商事多交涉使徒知博古而不知通今則雖博覽羣書亦何適於用 朝廷知其然也於是設同文館實學館方言館及水師學堂自強學堂以教訓後學而培植英才故二十年來人才輩起及至國家有事則又無一才以濟其變無他教之未得其法耳本報不揣冒昧曾於春間彙擬新論十餘款而終以廣學校擬請於各省各府州縣設新學堂博採輿中聰穎子弟入學肄業分門別戶各有專家以培人才而儲經濟已蒙海內閱報諸君深為許可無奈事機莫屬呼籲難通故赤徒託空言未能見聽實用也昨由友人寄來李侍郎端奏請推廣學校疏稿一通適與本報所論兩相印合倘蒙 皇上允準施行則將來各府州縣遍設學校講求者皆合時之學培植者悉救時

之才中國富強即基於此矣因亟錄之以供眾覽 奏為時事多艱需才孔亟請准廣學校以厲人才而資樂侮恭摺仰祈 聖鑒事竊臣聞國
於天地必有與立言人才之多寡繫國勢之強弱也去歲軍事既定 皇上順窮變通久之善將新庶政以圖自強恐辦理無人百廢莫舉特降
明詔求通達中外能濟時用之士所在咸令表薦以備擢用 綸綽一下海內仰望以為豪傑雲集富強立成然數月以來應者寥寥即有一
二成僅束身自好之輩罕有濟艱瓊儂之才於側席盛懷未能盡副夫以中國民衆數萬萬其為士者十數萬而人才之絕至於如是非天之不
生才也教之之道未盡也夫廿年來都中設同文館各省立實學館廣方言館水師武備學堂自強學堂皆合中外學術相與講習所在多有兩
巨顧謂教之之道未盡也夫廿年來都中設同文館各省立實學館廣方言館水師武備學堂自強學堂皆合中外學術相與講習所在多有兩
非聚眾講求不能致精除湖北學堂外自餘諸館其學業不分齋院其生徒不重專門其未盡也二也諸學或分試驗測繪不能精或非游歷察勘
不能確今之醫館未備國器未造游歷則日求之於故紙堆內終成空談無自致用其未盡也三也利祿之路不出斯途後慧子弟率從事帖括以
取富貴及既得科第遂與學絕終為棄材今諸館皆率自成童以下荷逾弱冠欲學未由其未盡也四也巨廈非一木所能支橫流非獨柱所能
砥天徒一人大事變之亟必求多士始濟艱難今十八行省祇有數館每館生徒祇有數十士之欲學者或以地遠不能遠或以額滿不能容即在
館學徒一人有一人用尚於治天下之才萬不足一况於功課不精成就無幾其未盡也五也此諸館所以設立計餘年而國家不收一奇才異能
之用者惟此之故日然則巖穴之間好學之人豈無能自積學以待舉策日格致製造農商兵礦諸學非若考據詞章帖括之可以閉戶獮祭而
得也書必待細譯而後得讀一人之學能繼羣籍乎業必待測驗而後致精一人之力能購尋器乎學必待游歷而後微習一人之身能購尋地
乎此所以雖有一二個儻有志之士或學焉而不能成或成矣而不能大也乃者欽奉 明詔設官書局於都畿領以大臣以重其事伏讀之餘
歡忭起舞舞臣於局中一切章程雖未具悉然知必有良法美意以宜達 聖意開揚風化者 此稿未元

憲

大英欽命新嘉坡輔政使司瑞 為招承工料事照得實得力國家欲招人承辦以下所開各物或承辦一年或承至二三年均無不可此
事係由一千八百九十七年然陸里月一號起算為此示仰商民人等一體知悉汝等有欲承供此事者可於西曆民末月六號即華十月
初二日禮拜五正午以前入票以憑選擇其票在時則交本署收接在嶼甲則交其參政司署收接

茲將新嘉坡國家需用之物開列如左

車運物件 營造司署所用之柴薪 輪船所用之柴薪 灰及老古石並磚瓦 銅鐵器等及家私並機器房內應用各物等 水務局
所用之銅鐵器等及家私並機器房內應用各物等 醫院所用之牛乳 土人所用之雜物 土油 醫院火食 水務局火食 府署犯
人火食 犯人水途火食 木棧

檳榔嶼國家需用之物開列如左

水務局所用之船牌 索纜帆布等 屋及車之號牌 惹士所製之潔淨灰油 灰及老古石並磚瓦 銅鐵器等及傢私并機器房應
用各物等 外處載運入口之雜物此條係祇承辦一年 本地 雜物 漆料 土油 醫院內火食及雜物等 印度新客館內火食
水務局內火食 府署犯人火食 囚犯火食 犯人水途火食 木棧

麻六甲國家需用之物開列如左

車運物件 灰及老古石磚瓦 銅鐵器等及傢私并機器房應各等物本地雜貨 土油 醫院伏食及雜貨 水務局伏食 府署
犯人火食 囚犯火食 木棧 輪船所用之水及柴薪

示

至於入票之格式字樣可向本署取討在嶼甲則向參政司署取討而其所入之票務須封固票外書明係入何票字樣方能投遞然
國家如欲每張以一百元為限票即當遵照而行如其所入之票不得准承即將其壓股之項交回若能准辦則亦俟其合同畫押之日
將壓股之項交回至其棄取之權係由國家裁奪不得執價低者得之說相爭各宜踴躍切切特諭

大英一千八百九十六年十月十七號

示

退股聲明

啟者本坡萬順街第四號門牌榮記號海嶼貨油漆生連原係恒成內陳祥芳幸國裕即生記號與添發號楊仕添兩家

自光緒辛卯歲七月初七日即英一千八百九十一年烏凡二十一號合股開創即請到李章實入店理司事議明每年補貼花紅二份以彰
酬勞歷來無異茲因李章實志圖別業願將所得花紅二份退出業於本年九月初一日即英一千八百九十六年屋多末七號止截經請公親
蔡義盛李承發兩位老爺駕臨秉公核算即將榮記號貨物數目一概核算明白所有李章實應得退股花紅二份之項即日當公親面前交領
清訖此後榮記號生理盈虧均與李章實無涉倘李章實有與外國各寶號往來借揭等數項俾向伊經手是問亦與榮記號無干先此聲明免
滋後論 大清光緒廿二年九月十一日 大英一千八百九十六年十月十七號 榮記號謹啟

中國招商辦鐵路告白

欽加同知銜 賞戴花翎 馮派洋辦鐵路機器招商事宜 直隸州用福建候補縣正堂 馮辦招商事 光緒二十二年五月二十日奉
奏派洋辦鐵路局前福建鹽運使 札委前赴南洋各島勸辦鐵路機器招商事宜 等因 除將辦理情形業經總局移請
駐紮新嘉坡總領事府查照外用特將招商事宜詳為勸導 俾眾週知 查內地鐵路招商 奉 閣督憲會咨電請 總理衙門 奏奉
諭旨辦理 重由湖北之漢口以達京師 復由閩粵分建枝路 工程浩大 需款最鉅 朝廷知閩粵華民旅居南洋各島 殷富巨商 足智多
謀者 頗不乏人 是以 欽簡大員 出洋專招 華商承造 或以獨力 或以眾舉 無非變通成法 創興商務 以免利權外溢 商享其利 官護其成
似此學畫精詳 誠我中華商務一大關鍵 本委員業已到嶺 設源順街 安和號 內無論本坡以及外埠 殷富紳商 如有情願認股 承辦某省某
段鐵路或機器等 厥請到本局面商 詳細斟酌 本委員以禮相接 向無官場習氣 一切事宜 均可和衷商辦 願殷富紳商 聞風興起 踴躍從事
本局既不經理 股銀更不攬條款 鐵路一切均由商辦 以重信守 而廣招徠 行見集資附股者 共沾美利 於無窮矣 特此佈聞
大清光緒二十二年九月初六日

頂受聲明 ○啟者長泰街第四十一號門牌新順利娼寮原係李亞明開創 茲因李亞明志圖別業 願將該寮全盤生理頂與永合堂
翁氏承受 此後任從承頂人永遠經營 其得失盈虧 不干舊人之事 倘李亞明有與外間交易 借揭會對 各等項 惟向經手是問 與承頂人無干
先此聲明 以免後論 大清光緒二十二年九月初六日 承頂人永合堂謹啟

承頂聲明 ○啟者牛車水大馬路第一百五十九號門牌合隆號雜貨魚肉蔬菜店原係王沛陳富二人同創 茲王沛陳富二人同創 茲王沛陳富二人
其自己名下在合隆號之股份 退出 與陳富承受 即由陳富超到本記合夥 仍舊開張 而王沛名下應得退股銀項 即已當眾交清 作為退股
嗣後本號生理 盈虧 概與退股人王沛無涉 倘王沛有與各寶號往來 交易 及賒揭會項 等一切 均向經手是問 亦與合隆本記無干 先此聲
明 以免後論 光緒二十二年九月初四日 合隆本記謹啟

荷蘭總領事官告示 ○大荷蘭國署駐紮新嘉坡總領事官弗羅里 為招投餉碼事 照得本轄下吉里波地方之賭碼及豕肉碼
定於西屋多末月廿二號 即華九月十六禮拜四 在署內之丹戎檳榔 再行出投 此碼係承充一千八百九十七年一載為期 或兼承至一千八
百九十八年二載之期 均無不可 為此示仰商民人等一體知悉 爾等有欲承充此碼者 如期前往投充可也 特諭
大英一千八百九十六年九月二十九號 示

交易聲明 ○啟者新嘉坡振興街第七號門牌宏發號號貨生理向係 陳柏浩 陳煥志 廣記 生記 等合夥同創 計自開張
以來 所有置辦各貨 均用現銀 交易 倘各件與 各寶號 前後交易 往來 等數 概向經手是問 均與宏發號無涉 先此聲明 以免後論 此佈
光緒二十二年九月初七日 宏發號各股東謹啟

北慕娘餉碼招商告示 ○啟者茲承北慕娘國家之命 將以下所列各餉碼招人承辦 其碼係投充西一千八百九拾七年一載之期
凡有欲入票承充者 其票可寄交仙那港輔政司署 查收 以憑選擇 茲將各碼開列如左 計開 烟碼 酒牌碼 當碼 北慕娘出入口稅
碼 北慕娘賭碼 以上各碼 有欲知其詳細情形者 可至本行面詢 便得 特此佈聞
大英一千八百九十六年九月二十九號 代理人牙直里洋行謹啟

購緝人贖 賞格五千盾
茲啟者 荷蘭印皮國家於一千八百九十六年 然花里月十一號 所出第一號之令 若有人能到通知 前充刺巴庫務司管帶人 陳萬昌
陳沙汪 又名 魯魯沙汪 現在住居之處 或知其所藏庫款 於何處 前來報明 若將其人 執獲 或能搜出 賍款 則荷蘭印皮東部國家 定賞其人
花紅五千盾 决不食言 此佈 大英一千八百九十六年正月廿八號

大荷蘭國駐紮總領事官告示 ○大荷蘭國署駐紮新嘉坡等處 總領事官 弗羅里 為拍賣羔丕事 照得荷蘭印皮國家 欲於本年
在刺巴拍賣國家羔丕 共計九萬八千一百八十一相 為此示仰商民人等一體知悉 爾等有欲投沽 此項而欲知其拍賣之條款 章程者 可
至本署面詢 便得 各宜踴躍 慎無觀望 望特示 大英一千八百九十六年八月十八號 示

工部局告示 ○啟者 特此通知 凡新嘉坡工部局內 所轄各地 段各人 照例 可以充當局員 及有權 可以在各段 公舉他人 以為局員
者 其芳名 冊業經 改正 列入 國家 考擇之內 如有 底册 存於 本局 寫字樓 以便 諸君 到而 查閱 至 諸人有 權 可以入票 公舉 局員 及其 自己 可充
局員 而其 名尚未 列在 更改 冊內者 祈 即將 其芳名 及其 居址 事業 等具字 通知 本局 司理人 可也 特此 佈告
大英一千八百九十六年九月廿三號 工部局司理人 波兀刺士奉命謹啟

密酒發賣



啟者本行由歐洲辦到上等密酒來發售其酒甚佳茲將標頭印出 諸君光顧所為細認免致有誤蓋聞有無恥之徒假冒本行銀標酒希圖魚混味最難痛恨今本行再行核定於酒樽木板內加鐵烙鎖行形以示分別倘 諸君有知何人假冒到請本行報明即酬紅銀二百大元經官訊定即能發斷不食言再此酒不能取往加勝吧 三寶壟 泗里末 望加錫 檳榔嶼 日裡等處其他各埠均能運往並此佈 瑪

大英一千八百九十三年五月廿六號
大清光緒十九年四月十一日

明賜也洋行謹啟

法國頂上蜂標萬國酒出售

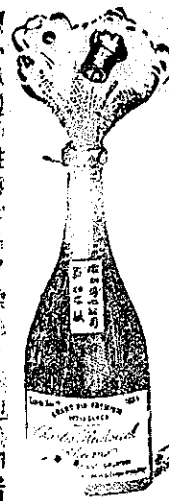


啟者本行由法國督辦頂上好萬國酒來發售其酒清香濃郁醇厚異常飲之誠可令人長血氣壯筋骨悅顏色妙矣無窮今市上所有萬國酒無有能出其右者誠佳饌中妙品也至此酒標本公司一家沽出餘無別家用者 諸君光顧請細認蜂標標頭為記並細辨香味方不致誤價甚相宜倘有鑒於之者祈早至惠臨沽買是幸

大英一千八百八十八年六月二十號
大清光緒十四年五月十一日

明賜也洋行謹啟

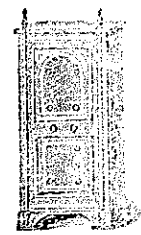
三品出售



啟者本行督辦歐洲馳名三品洋酒來助發售其酒係白頭式發售有年沽飲 諸君莫不稱其香爽奈近有無恥之徒假冒本庄三品酒款式以圖魚目混珠情殊可恨嗣後 諸君沽買本行白頭三品酒者請細認本行標頭之內有小瓶包頭註明字號為憑也倘有者始知若此字樣即係假冒請細認此佈

大英一千八百八十五年十二月十日號
明賜也洋行謹啟

名鐵櫃



嘗思養生之道所最要者則惟儲蓄其次則惟銀兩然必須有藏蓄始能存外此本行鐵櫃所以為 諸君之所共賞也啟者本行所賣之鐵櫃久已馳名於東方一帶而於叻坡則聲名尤著至本行所賣此等鐵櫃已有三十年之久其製甚為堅固保能避火且其匙鑰甚妙斷非盜賊等所能開計其櫃全身均用鐵製成並無雜以木料且其櫃自前至今均為一式堅固耐用

有優劣之分至於櫃大小不一而價錢則約一百元至四百元凡用之者可保其不礙焚燒即火災亦無所損本行之鐵櫃實為叻坡華商所喜購而本行每年所沽亦殊不鮮茲特為之錄佈倘 諸君有惠顧者祈即至本行選購為要

大英一千八百八十九年十一月廿八號

明賜也洋行謹啟

烏密酒發賣



啟者本行向由英國督辦各名酒來發售久已遐邇馳名茲復由英新辦到爾爾士斗雲字號之狗頭票烏密酒到助應此酒香爽異常不備飲之可口且能保養精神調和血氣常飲令人不生疾病誠酒中上品也 諸君光顧請細看以上所列之狗頭標頭不致誤且價甚相宜倘 諸君有欲沽飲者請至本行取用可也此佈

大英一千八百八十八年八月十五號

明賜也洋行謹啟

