

大清光緒廿二年

本館新編除禮拜外日出一
紙諸君賜閱本報者無論
本埠外埠均可致本館取
閱如外埠閱報加寄費不
也除日報外常刊送外復不
惜工本從英國採辦釘書裁
紙各機以待與各官商
刊印書籍單件並有英國各
種活字及各式花邊等延有
西人排印工藝甚精所有中
西文字均能刊印並精工刊
印半大小機器均用精工刊

第四千三百六十四號

申報

(本館開設在馬路口門牌第十一號)

印工級... 延有文士書
各種書籍出售其書目另行
刊佈所有各項價甚相宜再
本館所登來札原擇其有關
世道人心者附登否亦須無
礙於人而後始錄其有謬
成文以及支離費解者概不
登錄更須為真附錄來札尚
自但來稿登與不登均不能
將原稿收回也 本館白

丙申四月十七日

英大一千八百九十六年五月十九號 禮拜五 每張售錢五文 每月售銀一元 凡告白者每日每字一仙

招請收數人 ○啟者茲本館欲延請收賬項及探訪行情之人一名其人須畧識中英文字且
熟悉生理場中者方能合用 諸君有欲就斯役者請至本館面商便得特此佈告 本館謹啟
辭件聲明 ○啟者本館所用收數人陳文山現經辭出以後該辭件有向 各寶號收取數目幸
勿誤交特此佈聞謝希 公鑒 本館謹啟

論中國振作商務萬不容緩

通商為今日之要務賦稅之所入度支之所出國日以富兵日以強無不惟此是賴是以歐西各國於商務
一途無不著意經營留心整頓凡兩貨所至之區或設官為之治理或派兵船為之護衛利之所在則竭力
為之必爭而不肯落入之後事有不協則出頭為之辦理而不至受人之欺以故上下同心商賈悅服利源
日拓國家賴之蓋以是為當務之急而不容輕心以相掉也惟我 中國則不然凡輕商賈皆聽民自
為之國家絕不過問而且素輕賤賤之於四民之末目之為市儈之徒祇知抽其釐金確其賦稅凡一切
得失榮枯均付之不聞不見無怪商情日困市道日衰而絕無所振作也在中國當日閉關絕市不假外求
往來交易固是中國中人縱有盈虛消長要不過楚人失之楚人得之尚屬無關緊要今則叩關互市各國
紛來利權見奪於外人財賦暗消於境內日甚一日無計挽回故論及通商一事在各國則視為利藪在
國反視為畏途無他日親利源之外溢而不知所以振興之也今就洋布棉紗鴉片數項計之年中耗我財
產者幾不可以纖指計其餘各貨之暗中消耗者尚不知凡幾我中國所恃以收回利權者祇有茶絲兩項
為外國所必需然以貨物出入兩相比較每年尚耗去四千餘萬今則養蠶之法各國皆優為之而且考究
極精製造得法中國蠶絲之利現已暗就衰微至於茶葉一項印度西屬久已自為種植英人以彼佛自己
產者日印之茶本不足與中國比其所以能暢銷者由於葉茶之商留心稽攷泡製得宜中國茶工既稍
遜一籌而市僧奸商又每用他物攪雜此茶市淡薄漸由來也是以近日英商到閩漢販茶者極鮮現聞福
州客歲所存北路二五箱工夫茶尙有九千之數至今猶未開盤目下新茶將出隔嶺舊茶誰復肯為過問
閩省茶市艱苦情形可想而知乘茶 商有騎虎難下之勢前途盈折尙無把握是以福州一途已同強弩
之末將來江河日下正不知伊於胡底至於漢口茶市以俄國購辦為最多現下連檣前駕紛紛至香來卸有
別國輪船前往購茶亦係俄商所租賃似乎中國利源儘可藉俄國為補直惟俄國前兩年曾在兩湖購買
茶秧回國栽植地頗有起色將來茶樹收成儘可取諸宮中不假外求則俄辦漢茶恐亦難待為長城之
靠至俄人在閩所消以茶餅茶磚為大宗近聞俄人之商於閩者亦將製茶之法前議曾經製造輪船載至
天津駁運回國今春三月竟自貨輪船至閩載運茶磚萬餘隻其茶磚亦由俄商用壓機自造每隻六十四
塊重約百餘斤壓機之上等者比人力較勝十倍且製成磚塊之料方平端正絕無偏缺之弊每機一架日
夜能成磚茶百七十餘件現在俄商在福州南臺建有棧房機廠工料堅實噴方宏敞所汲之水擇其鮮潔
而輕濾過者方用以熬煎故茶味芳香輕久不散俄人嗜用磚茶歲中銷售可謂巨矣但恐將來自能種植
不特製造不假手華人且取材亦不在乎閩省而中國茶市之壞愈不堪問矣然則為中國計可不留心商
務亟圖振作以保一國之利源哉

諭旨恭錄 ○四月初五日奉 上諭李秉衡奏遵旨嚴核關稅情形一摺山東東海臨清兩關經
李秉衡督飭道員李興銳等澈底清查力祛積弊每歲撥出歸公款項共增八萬餘兩洵屬潔已奉公顯全
大局近來各省關征以多報少動以收稅短絀為詞積習相沿頗有中飽情弊着各督撫監督等涉發天良
認真整頓務期核實報部不准稍有隱匿以重稅課將此通諭知之欽此○同日奉 上諭福建福州府知
府員缺緊要務該督於通省知府內揀員調補所遺員缺着張加炳補授欽此○同日奉 上諭長順奏假
期又滿病仍未痊懇請開缺一摺吉林將軍長順着准其開缺回旗調理欽此○初六日奉 上諭廣東水
師提督着何長清補授欽此

電報譯登 ○本坡買得力太晤士西報接十四日英京來電云倫敦太晤士報有言中國現已特授前任德國駐華公使巴爾德為總理衙門外務總辦大臣等情按巴大臣前以皇廷駐紮華京計有二十餘年之久資格最為深厚向為各國公使領事國聘娶奧國某女士為婚有違德例之例蓋德例凡屬外部人員尚不准娶他國之人為配若違此例即須革職當時德廷聞巴君有聘奧國女子為妻之事登即馳書勸止惟巴君燕婉情深毅然不顧於是自辭其職以就婚姻回國以來中國朝廷恒念之不忘故特禮聘巴君出山以為楚材之借今君獲授參贊大臣之職一時榮遇可謂千古無倫然其才畧之傾動一時亦可因而想見矣

相節行程 ○李傅相賀俄禮成後即轉往歐西各國遊歷天下莫不聞之茲接本月初七日上海來信言風聞中國政府現已電致李傅相勸令于賀俄皇加冕後即旋中華毋庸遊歷云云事關要重至因何故而有此意則局中機密有非外間所能知者也

似真非真 ○上海西字捷報言現據實信消息謂俄國擬將派駐東方之戰艦全數調往烟臺駐紮一俟李傅相在俄京將文憑寄押後即行進取旅順云該報所言如此恐非的確蓋旅順為京邸咽喉北方鎮鎗中朝斷不肯以尺寸與人

加冕盛儀 倫敦日報云俄皇舉行加冕之禮定於華歷三月初四日文武百官由遊寒宮奉冕至模士高故京沿途有雄兵護送人民聚觀盛事趾錯於途自三月二十四日起歷二十日民團互相慶賀務極歡愉是日俄皇及后同幸模士高城外某宮二十五日為俄皇誕期臣民奉觴上壽祝詞高至二十六日始畢乃事二十七日俄皇及后入模士高城二十八日接見各國賀使二十九日至四月初三日俄皇及后排日幸各教堂禱告并閱祝嘏伍初四日為加冕吉期宮中賜大臣筵燕民間懸燈結彩五色輝煌十三日為后誕辰即在模士高城祝嘏十四日始駕返聖彼得羅堡新京

贈物酬勞 ○暹王前日分贈寶星與法荷等國領事及法郵船司舟各節經列前報茲悉暹國駐叻總領事安打中督現奉其王之命分贈叻地華人玩物等甚繁是緣王駕到叻之際隨人紛紛報謝會著勳勞故特為之酬謝也賢王多禮於此可見一斑

時症日報 ○探悉本坡時症自十四日迄至十五日查出者計有五起其中四起則死後始發查知餘一起則已送交西醫院中調治云云

海底清泉 ○地球之面南北氣候寒燥不齊其熱度之盛以波斯國南海岸之波斯灣為最查該處每當西歷七八月間極熱之際以寒暑表測之日則升至一百三十度即夜間亦有百度之上而且海水苦鹹居民食飲皆惟井泉是賴有粵以鑿井售水為業者曰井戶但浚井非深至二三百尺不能見水甚有井深五百尺者蓋該處天氣酷熱土燥水竭故也然人非水不能生活該處距海灣里許海底忽有清泉噴薄而出附近土人操小舟撈羊皮袋相率汲取每日可得五六百袋惟水自海底湧出不免海水攪入畧帶鹹味是以汲者尋流溯源復於百餘里外得一山澗有泉水流注海中約二十丈寬廣海面之水深淡可供食用遠近聞之提瓶而來爭相汲取者輻途塞道云

藏事致平 ○前報紀西藏土人勾結喇嘛蠢然思動一節今又接該處續信得悉元惡刻已受首脅從解散地方安靖如常云云雖其詳細尙屬未能確知而亂勢已平則洵可為之慶幸矣

懷我好音 西陲軍務日久未得確音昨有前敵發來電信云官軍自解開州城圍後連戰皆捷勢如破竹回匪力竭乞降不許乃竄回七里溝老巢負隅自固與延殘喘董星五軍門乘勝督師分路進攻掃穴擒渠直指額爾斯也所有別股逆回經魏午莊中丞一再痛剿斬馘無算其猶為害於西甯青海間者僅數百人茲該醜類想不難一舉蕩平矣亟登之以當露布

江陰鬧教 ○上海西報云三月三十日江蘇省所轄江陰縣境有亂民向耶穌教堂滋鬧或毀其屋或擄其物紛紛擾擾若亂絲想地方官又必費幾多心力矣

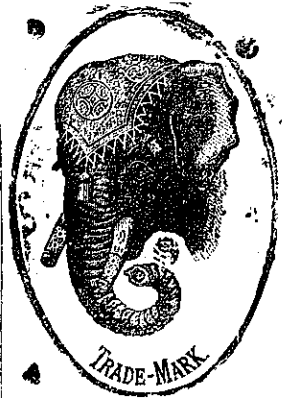
泰州教案尾聲 ○泰州鄉民阻撓西教士起建教堂以致釀成事故揚州府沈碧香太守委徐大令前往查辦其中顛末已紀報端昨接揚州友人來函言大令行抵泰州正查辦間適常鎮海道員羅察逸委李明府星夜遺程而至遂和衷商榷分別稽查所有教士二人其一已返鎮江則一向留署州主趙刺史維持調護周擊逾恒大令因與明府暨刺史商辦一切勸捕殺戮獲滋事之甲乙二人連日訊有端倪斷製屋料由州主照償消梓吉期仍在原處起建開工後擬由刺史暨文武印委各員每日輪流監視一面請本處紳董至署商令分往各鄉鎮申明大義勸諭勸諭史復出示曰泰西各國來華建堂傳教 朝廷業已允准載在約章爾鄉民皆為 朝廷赤子自應恪遵何得故違此建堂傳教無非勸人行善並無他意信從與否悉聽自便毫不相強又有必輕聽匪徒謠言致罹法網本州愛民如子決不有所偏袒等因逾日兩江總督劉峴帥亦頒告示至州表揚張掛有見者謂示中並將內埔准建教堂暨保護教士 上諭敬詳錄出邇日各鄉民已安謐如常至所獲之甲乙二人所係在場作壁上觀者現尙留待辦云

龍光入觀 ○上海日聞西報刊有初六日上海來電言京師有電至滬稱稱英國新任欽差麥端那於三月二十五日在文華殿謁見大皇帝呈遞國書

售出酒池萬額仔冠首紅

售出酒蜜標頭象

新印臺灣地圖寄售 ○啟者茲有新印之臺灣地圖精細異常經緯度數井然不紊所謂羅千里於咫尺者目今台事戰爭未已正合人心所宜亟為攷究者請君賜顧請移玉至本館面商可也
本館謹啟



大英一千八百九十三年元月廿一號

新嘉坡買公司謹啟

啟者本公司由歐洲督辦來自票率先那密酒來噴發售專者實得力 體仕商所用此酒味香醇且能除煩解渴於胃健力士最良 醫者合時特將其標式列於中俾諸君一覽所生 街萬真就右鄰本公司公細 象首標為 記庶不致誤價極平特此佈 希惠顧

豐源號 船開行日期 ○本號輪船往來各埠開列如左
在各埠往買日期 在買叻往開大甲每逢禮拜一五日下午四點鐘開行 由麻六甲往芙蓉每逢禮拜二六日中午十一點鐘開行 由芙蓉往吉隆坡每逢禮拜二六日下午六點鐘開行 由由各埠回買叻日期 由吉隆坡回芙蓉每逢禮拜二 日下午四點鐘開行 由芙蓉回麻六甲每逢禮拜二五日上午十點鐘開行 由麻六甲回買叻每逢禮拜二五日下午四點鐘開行 各另輪船在叻往麻六甲吉隆坡買叻午 等禮拜五日鐘三點開行特此佈聞 豐源號謹啟

啟者本公司所製之紅首冠仔額萬池酒馳名已久乃在歐洲名家所製自一千八百一十九年相傳至今已閱十一年之



Bisquit Dubouche & Co.
COGNAC

久而其酒收存有數十年方肯出而沽賣故其熱氣概已全消所以 諸君沽飲者均深獎譽在歐洲一帶各國之人無不喜飲此酒因其氣味清香遠勝於他 故也是以本行特辦此酒來叻發售自此酒到叻而後凡沽飲者無不盛稱其美且此酒與本坡天氣甚屬合宜 諸君賜顧祈細心認明紅頭庄及以上所列各票頭并有來士古乙拿模只公司等西字為憑庶免為魚珠之混是所切盼

售出酒池萬額鐘金正



啟者本公司所督辦正金花標萬池酒馳名已久 名馳遠近諸君子均喜用之現已編定與本坡酒公司包辦以應諸君之需 倘有欲嘗者請至酒公司沽買便得如買成起以便配往外處者亦可至本行沽買至此

造製之法 精妙異常 酒味純濃 以之為藥 者皆為上 等之料 無偽克之 弊此酒若 在本坡沽 飲甚屬合 宜且價亦 甚廉 諸君沽用須 為留心辨 認以免魚 珠之混現 在市上假冒者甚多以 新嘉坡買公司 專辦東 祖家頂上 美酒發售 此標明 認光看 認明標 印

大英一千八百九十六年正月十三號

不殺呼聲即首加珍洋行謹啟

本行有厚益焉

大英一千八百八十九年十二月三號

不殺呼聲即首加珍洋行謹啟

店業聲明

○啟者新嘉坡賭開口第十一號門牌泉順號乾菓生理并有中板夾板等舖均余先父所創不幸先父棄養今余弟李于程志閣謝業將該店及店底中板夾板等全盤頂與余承受業已辦到公親張芳李册繁二君及家叔李連排秉公核算兩李于程應得之退股銀兩經已高眾交清兩泉順號及中板夾板等均歸余一人承受至此生理之來往數項等亦概歸余經理所有一切事宜均與李于程無涉但余向來并未與人揭欠及担保銀兩等事惟泉順號之印今已失去不知遺落何方今由余另行刊刻圖印為憑而舊印即作為廢物嗣後有用泉順號再印與人除揭担保等項一概與余無干特此聲明免滋後論 再泉順號向用李春水為司理兼充收數等役今經辭出合併聲明

光緒二十二年四月十一日 泉順號李金沙謹啟

駐叻普安洋面保家公司分局告白

○夫保險之說肇由泰西溯自通商以後我華夏商君思繼創辦者歷有年所足見敢迪有方維持盡善法良息與利往濟來其有益於商務者誠非淺鮮此中外之所共見共聞者也然則鉅富商有保險之方而梯山航海無慮外之虞蓋負取鉅本遠涉重洋小則水漬為災大則風濤為害然思周全兩無恐者莫若保險之為愈也故我普安洋面燕梳公司自去歲創設於香港專辦洋面保家生意事其借與及搭割貨物担認銀兩等情概不干涉弟胡著雲承總司理人之命親到南洋各埠體察情形竊念石叻為南洋總會之區四方輻輳舟車雲集故特設分局俾遠道有人以便富商光顧所有事故章程仿照英例恐疎妥協尤能格外利便遇有意外小漬等事可由本分局隨時料理妥善倘或賠款立即交償庶免往來滙駁之勞又無耽時玩月之弊比諸別家較為簡捷本分局擇吉於本月初十日開張倘蒙光顧請移 玉步至石叻中街第二十一號門牌朱有蘭樓二樓本分局寫字樓面酌是荷特此佈聞

一本分局由香港總公司專託代理人朱富蘭號朱炳垣翁列字星街總辦本分局事務弟胡著雲接開張後便即旋港理合佈明
一本本除分局之外另設代理人益昌號 永生號 廣恒號 同德號 如蒙賜顧者祈移玉商量亦能妥協

光緒廿二年三月初九日 西一千八百九十六年四月廿一號 香港普安洋面保險兼貨倉有限公司開辦石叻分局事務人胡著雲謹啟

雄雞及龍標英國發售



啟者本號所售之雄雞及龍標英國灰久已遠近馳傳如工部局所造工程及火車路溝渠并作灰沙等等多用本號所售之灰均蒙獎譽而本號之灰在於加刺吉打 孟買 加刺芝及馬得刺士各處均有妥商代為發售然若欲購此標之灰而不得者可以寄信前來通知本號即當覆函指引沽賣之處也特此佈告

大英一千八百九十六年三月廿五號 大清光緒廿二年二月十二日 礁力公司駐叻代理人協發公司謹啟

滴金罐頂上麵粉發售

○啟者本行現承英國華威頓施布堅華百載磨房之命為該公司駐紮中國及日本等處代理人專辦該公司頂上麵粉入口平沽至於此等麵粉質性幼滑氣味甘香且能耐久收藏不易霉壞 諸君試一購用即知其精爽之處有非他家可及故本行並經存儲於每禮拜內搬出此等上好麵粉若干在港地拍賣一次得價便賣不計虧贏此蓋欲便 諸君買回試用俾知此等麵粉之佳 諸君有欲取辦者祈至本行相商為盼 大英一千八百九十五年十月三拾號 香港天祥洋行謹啟

鮮明裙襖帽單等物出賃

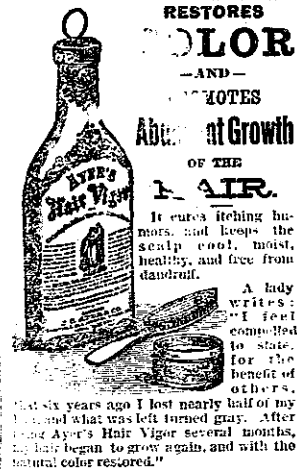
○啟者本安常有新製裙襖繡縐紗傘及繡縐帽單等物出稅各物均係時款鮮明異常出色凡臨婚喪大事用之最屬美觀 諸君有欲稅用者請至牛車水曉第二十三號門牌豐號本宅面商可也特此佈告

光緒廿一年十一月廿三日 源豐號顏富忠謹啟

水藥生醫耶亞

Wholesale and Retail Agents,
The Singapore Dispensary, Ltd.,
40, RAFFLES PLACE.

AYER'S Hair Vigor



Ayer's Hair Vigor
PREPARED BY
DR. J. C. AYER & CO., LOWELL, MASS., U.S.A.

水藥髮澤

此藥水善能生髮功效甚多用以抹於髮中能使其髮不脫并常烏潤光澤不至有白頭之歎兼令頭皮不癢毛屑不生頂上清涼不受炎威所逼是為澤髮藥中上品至該藥水樽玻璃上係作有本醫生名字而包頭亦列有本醫士之名庶免魚目混珠現該藥寄在實得力境內論託星架坡藥房代售 諸君沽用祈至該藥房採買可也此佈

大英一千八百九十三年九月廿七號 英國醫生亞耶謹啟

古道鮮有出外遊行者况以命婦而異域馳驅當以閱妻為創見此大附輪前來大約訪悉閱君行踪故欲一為聚首也

逆臣掘墓 ○韓京友人來信云朝鮮甲申之變逆臣朴泳孝之父異非自戕長兄朴泳教被殺次兄朴泳好潛遁朴泳孝則出奔日本歷十有餘年以致墳墓凋零荒草斷碑無人祭掃前年朴泳孝藉外人之力得以回韓未幾即擢為大臣聲勢復振乃將親屍改葬未幾又畏禍出亡美國近日警務廳檢朴泳好去驗以墓地刻已入官廳速將屍骸遷去朴泳好乞寬期十五日悄然歸家口占一絕曰十年萬死一生人警務廳中見髮身白骨嗟無安葬地回頭何處感親嗜其亦有悔於心乎然已晚矣

東關餘影 ○東京來信云日本駐紮朝鮮之守備兵環居瓜代之期東歷本月某日日本軍務署派出第一師團中第一聯隊一大隊計將校兵士五百四十員名乘火輪車至宇品港渡韓設成至駐守威海衛之兵亦已屆期開數禮拜內即須派兵替換矣(朝鮮內閣大臣紛紛議論欲奏請國王還官俄公使則欲迎大院君至韓中)俄國公使以陸路通商條約改正案照會朝鮮外部大臣外部未付內閣會議允否尙難照覆也○傳聞由可與以迄京城亂民重復起事然確否尙須查察也○平壤貢州亂民悉已解散地方安謐華人之從事貿易者皆携襍被而來○日本民政局長水野氏近日奉總督樺山氏之命嚴禁臺灣鴉片除有疾者准其吸食外餘人如敢犯禁處以流刑放諸北海道又准龜子報名開設娼館名曰公妓遊日日本下等婦女之渡臺作倚門生涯者為數已不少矣

二教紛爭 ○上海西字報云傳聞山東臨清州同教中人與佛教中人有滋鬧之事先是有一土人物故其子於三月初八日延僧禮懺羅列鐘鐃笙磬老潔即合十念阿彌陀突有同人自外入觀見經堂中所懸鐵獄圖繪一回教屠人死後懸閻摩天子罰在阿鼻獄中受無量苦趣以其辱已也不禁怒從心起大踏步而出糾合同教中人蜂擁直前將圖撕碎僧怒謂吹縹一池春水干卿底事而竟擾及佛門耶遂相與勞金剛之目飛步窮追韓中孝子孝孫亦尾隨其後誓不兩立思欲一挫兇鋒既而僧僧有悔於心深目引谷謂此處布金滿地不妨略給遮羞錢我佛以和光混俗為宗旨何必多生枝節回人有允者有不允者後得言歸于好罰僧出若干金而喪家堅不依從復具牘訴州州官見事甚細微不欲左右袒祇得派紳士為之斡解俾息訟案而免忿爭

古岡盜風 ○新會友人來信云江門等處近來盜賊猖獗搶劫頻仍前經錄傳該聞新會與順德交界之處有土名鄒家沙者月之十三夜有匪數十人入村行劫村中練勇聞聲即行把守路口將匪圍困該心彼此放鎗鏖戰不絕約餘鐘久匪知不敵乃拚命逸圍而出當場捉獲三匪內有一匪乃易弁而弁者約三十餘歲相貌兇惡蓋賊婦也是夜也村中練勇傷者數人死者一人十四日鄉紳為之市棺殮葬賞資有蓋各練勇及鄉人執紼而送者不下數百人殊形繁鬧見者莫不嘖嘖稱羨焉○又新會各處鄉渡日來被匪搶劫不可勝數各匪俱用長龍駕駛每艘約匪七八人如十三日午灣往江門之渡在會城西河被劫失賊約三百餘金有搭客某由外埠各鄉所有行囊衣匣時表玉等物遭搜劫殆盡重洋遠島倦知還竟遇荏苒其資斧良足慨矣○坑井古井兩渡亦被賊劫古井渡開鎗斃匪一名又茶坑往會城渡亦遭劫掠失賊數百金據某搭客言內有一匪二八年華十分狠惡是真生有賊性者也盜風之猖獗如此不誠行旅之大患哉

失竊報案 ○十五早有叻產閩婦陳二娘赴案報稱住居牛車水崎第十號門牌十四夜不知被誰入屋行竊失去鑲鑽之金鈕扣五粒約值銀五百五十元不知竊者為誰請為查緝云云當經差館錄取各供通飭明暗訪查一語為之緝辦矣

誤疑中毒 ○孟嘉里人加德星向在施排捕毆肆製賣彼族之熟食為生十五日有同籍人巴德星就其肆中買食詎食甫畢即覺吐瀉不已竟致昏迷即經其家人赴差館報聞旋由差館將加德星執獲并將其所存食品甲驗驗畢後以其食物尚無毒品再查巴德星之病係因時疫所致乃將加德星釋回而送病者至西醫院中調治

拐案展限 ○前報潮人陳亞興控告粵嫗黃亞來拐誘妓女李亞好繫於柔佛娼寮一案茲悉該妓已由柔到叻十五日府尊聽訊據陳供稱向在賭園口伴出水生理與牛車水戲園街再發娼寮妓女李亞好往來熟識本年二月十一晚偶到該寮訪覽則亞室是人非悵快而歸至十四日即接李亞好來信云伊被黃氏拐往柔佛繫於茂花娼院請即前往解救回叻云云當時接信之下登即赴柔查詢果見如匪因詢其被拐之故好并言現在柔地受苦萬端當日駭聞之下心不能平故回叻之後即赴護署報關蒙恩傳拘黃氏到案并移照柔官將李亞好解回叻中備訊云云以上乃據原告供詞是日并由保長局送交李亞好一名到案備述其被拐之狀府尊訊畢後以此案所關甚重未便即行判定因命展至廿二日再訊被告黃亞來責保一千元惟至今尙未覓有保人故猶在羈候訊也

府案瑣錄 ○十五日府堂提訊案積計有三起然皆瑣屑之端原不足錄惟探訪人既已歸報愛綴數行聊借補白其一備有穆拉油人依實嗎實向在施排捕房充當第五十二號巡差其平日之奉公勤惰概不可知惟近來忽為病魔所纏并不向彭捕房總差和明請假遂即自行歸家養病彭總差以其違例因控逮於案旋經勿太守提訊已畢而依亦能認罪無詞故太守從輕判罰依銀十五元獨其一備有潮人陳亞興在隄旗山雙井街途遇海南小役梁亞登奉其主人勸持英銀一元外出找換錢鋪陳以每輕可欺將其錢銀二包槍奪而逃梁亦有不甘且追且喊適有暗益某池面察至因將陳亞興執逮案經亞辛兩太守研訊查悉陳已犯盜二次故判繫獄九閱月并充苦工其三備錄國家拾

兵等每於夜間出遊均各不醉無歸實屬有違管規故督官特派槍兵二名甲等於十一夜外出梭巡查獲兵從何沽飲有無酌罰胡行以期
核辦匪甲等道經武吉智馬律大吧密地方遇有閩人梁順因詭甲乙等欲為沽飲否甲應之曰結架出非實已酒一校甲知其係私酒也執
梁逮案經府尊提案匪梁供謂該酒係由該處第五十四號門牌閩人王治所建之酒店沽來迫傳王赴案檢查賬簿并無該酒發出至是梁則
案難還節故判罰英銀十五元無錢改禁一閱月而三案俱完

京報選錄

○河南道監察御史胡景桂跪 奏為河東鹽務積弊甚深上虧 國課下病商民請 旨查辦以儉食鹽而利民生恭
摺仰祈 聖鑒事竊聞河東鹽引滯銷積弊二萬五千餘名正雜各款虧欠不下二百餘萬兩前任巡撫張煦 奏請於陝豫兩省添設官運督
銷局以期挹注不知引銷之滯銷不在陝豫而在山西本省也本省滯銷之故其弊約有數端不外紳辦鹽務之一人河東監掣同知張昭會
蒞任年久植黨營私商民俱困試即其最著者言之一在私購哇地也三場哇地原額四百餘畝餘哇一百餘畝今則驟漲者二百餘畝矣該同
知以生息各款盤剝商民通大使孟起郭承昌勒買張鼎鼎哇地也又典安邑汾州各州縣鹽店均係該同知開辦地距河較近而鹽價較
產鹽日細鹽價日昂滯銷之根源首在此一在私開鹽田也聞本省聞喜高平臨汾絳州各州縣鹽店均係該同知開辦地距河較近而鹽價較
陝西尤昂銷售暢旺之區官獨據之僻地遂無商承領累商病民此積引所以日多也一在縱容下役勒索食鹽以累商也向來下役食鹽名曰
沽光然即在每月每場應供同知食鹽十二裝內向由同知分給並無向坐商勒索之例近年以來肆行無忌約計同知署內下役不下二百餘
人每人每月勒索一次總在三千餘斤是於十二裝外每月又供數十萬斤用之不盡勾通私販散銷於鄉民萬泉平陸等縣該同知得不知丁
役累商有碍督銷而縱容包庇視若故常此漏私之所以難緝也一在禁場失修私販偷盜也鹽池禁場之設原所以防私販自該同知蒞任每
年修費仍被引加收而巡防私偷以致禁場場缺頭頭是道私販幾與官引相將近運城引他無商承領者曠是也陝豫兩岸自添設督銷局
該同知益肆其營私之計局員謀派私人陝西設局於朝邑名則濟渭北商力之不及實則多加官價壟運商以奪防關之利得渭南以攝暢銷
之岸河南舊有豐豫順鹽店本該同知有暇廢空甚鉅乃藉官運以彌補以郭修仁本承運鳳台等處專商又派充督銷局總辦於是浮加課銀
摻雜小鹽短給斤兩 音病商病民豫岸之引勢必積壓愈多矣名為督銷實則滯銷該同知敢於如此舞弊營私者特查察抑或責令新任撫臣切
撫幕中為之調護為之掩飾也若不亟為懲辦不特 國課愈虧愈多商民亦受累無窮矣可否 特派大員前往查察抑或責令新任撫臣切
實嚴查澈底根究則諸弊自見矣臣謹據所聞詳悉具陳伏乞 皇上聖鑒 奏奉 旨已錄○劉樹堂片 再此次榮澤民搶工程經臣
兩次親臨收驗實屬異常堅整第向來培填新工一經伏秋大汛必有洶刷勢動亟應講求歲修預備物料以備相機應用惟司庫異常支絀籌
款維艱而事關水利民生不能不圖經久之策臣與司道悉心商酌查該工程地距廣武山較近光緒十五年河臣吳大澂因河勢南行等款就
廣武山黃門嘴山根建築索石之欄一道挑託溜勢奏明飭發上南河廳督督由司議發銀五千兩作為歲修經費辦理在案茲就中司發之
款再由開歸道每歲添籌銀一千兩合成六千兩均為該兩處新舊工程歲修之用俟試辦一二年察看不敷再當另議惟員事劇工長勢難
兼顧擬自光緒二十二年起由道邊委廉幹之員常川駐工會同榮澤縣加意修防責成該道稽查考考歲歲修銀兩亦改由道移督支銷以節
費固工起見是否有當理合附片陳明伏乞 聖鑒訓示 奏奉 硃批著照所請該部知道欽此

重受聲明 ○啟者牛車水戲園街第一號門牌南利號熟食店現已將其店底家私什物等全盤頂與小桃園承受定於十八日交易
倘南利號有欠到各行賬目及賒揭會項等一切均由南利號舊人理明與承頂人小桃園無干日後本店生理盈虧亦與南利號舊人無涉
先此聲明以免後論 大清光緒二十二年四月十三日 承頂人小桃園謹啟

威里甲大馬班 開演告白



啟者本班定於西本月廿五號即華本月十三日禮拜一仍舊在毘旗山下
登律即三角草場處開演至本班所教練各獸計有 大馬 小馬 牛
狗 羊 猴 貓 鼠 鷹 鴿 等類并有女子走索 女子鞦韆
女子運錘 女子跑馬 女子演雜劇 男子走索 男子鞦韆 男子
跑馬 第一等男丑演雜劇 本班向來未經到嶺今始來坡演索所有
各劇莫不出神入化爾君有興務祈於是日玉臨觀覽幸無辜負特此佈告
茲將椅位價銀開列於左
官位四隻椅收銀八元 一號位收銀一元半
二號位收銀一元 三號位收銀五角 四號位收銀三角
大英一千八百九十
六年四月廿五號
威里甲大馬班主謹啟

大清光緒二十二年四月初八日

威里甲大馬班主謹啟

威里甲大馬班主謹啟

頂上密酒出售

啟者本行新由歐洲辦到頂上密酒名曰鮮多馬士...

大英一千八百九十六年五月二十二號

芝勿勞士公司謹啟

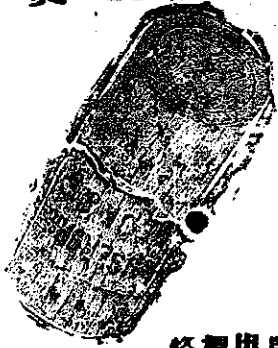
- 急賑災黎 茲將本坡各善信所捐善款往賑廣西灾民其善信芳名悉錄於左...

頂上祖家灰發售 啟者本行新接到香港兀鄰埃蘭造灰有限公司...

花園出稅 啟者本坡有園一所坐落大吧客之馬寶釐知亞路名曰坤豐園...

售出品三

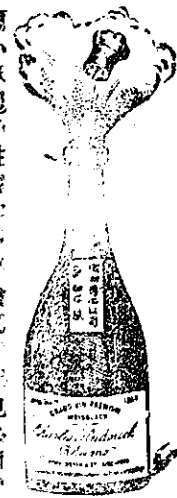
賣發酒密



ALL WINE MERCHANTS

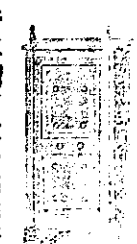
敬啟者本公司親由法國督辦
上好萬國酒酒來發售其酒
清香濃郁醇厚具常飲之誠可令
人長血氣壯筋骨悅顏色妙與無
窮今市上所有萬國酒酒無有能
出其右者誠佳饌中妙品也至此
酒倘本公司一經沽出餘無別家
出售 倘蒙光顧請細認蜂窠標
為記配酒細辨香味方不致誤價
甚相宜倘有躉份之齊者請早至
西臨沽買是幸
大英一千八百八十八年六月二
十號
大清光緒十四年五月十一日
明鳴也洋行謹啟

啟者本行由歐洲辦到上等密酒來發售其酒甚佳茲將標頭印
出 諸君光顧所為細認免致有誤蓋聞有無恥之徒假冒本行鎖匙
標酒希圖目魚混珠最堪痛恨今本行再行核定於酒樽木架內加鐵
烙鎖行形以示分別倘 諸君有知何人假冒到請本行轉報即酬
紅銀二百大元經官訊定即能給發斷不食言再此酒不能取往
加勝吧 三寶瓏 泗里末 望加錫 檳榔嶼 日裡等處其
他各埠均能運往並此佈 聞
大英一千八百九十三年五月廿六號
大清光緒十九年四月十一日
明鳴也洋行謹啟



啟者本行督辦歐洲馳名三島洋酒來助發售
其酒係白頭式發售有年沽飲 諸君莫不
稱其香爽奈近有無恥之徒假冒本庄三品酒
欺式以圖魚目混珠情殊可恨嗣後 諸君沽
買本行白頭三品酒者請細認本號招牌之內
有小紙包印註明字號為記也公同
始 若此字樣即係假冒請細認此
大英一千八百八十五年十一月十九號
明鳴也洋行謹啟

售發園總名馳



審思營生之道所最要者兩條簿據其次則儲蓄兩條必須有
此本行鐵櫃所以為 諸君之所共賞也啟者本行所賣之鐵櫃久已馳名於
方一帶而於叻坡則聲名尤著至本行所賣此等鐵櫃已有三十年之久其製
為堅固保能避火且其鎖鑰甚妙斷非盜賊等所能開計其櫃全身均用鐵製
並無雜以木料且其櫃自始至今均為一式堅固耐用
有優劣之分至於各財大小
不一而價錢則約一百兩至
一百兩凡用之者可保其不
礙於燒即火災亦無所具本
行之鐵櫃實為叻坡華商
所喜購而本行每年所沽亦殊不鮮茲特為之錄佈倘
諸君有意購者新即至臨臨為
大英一千八百八十九年十一月廿八號

賣發酒密烏



啟者本行向由英國督辦各
種美酒來助發售久已遐邇
馳名茲復由英新辦到
士斗雲字號之狗頭票烏
酒到助應時此酒香爽異常
不惟飲之可口且能保養精
神調和血氣常飲令人不生
疾病誠酒國中上品也 諸
君光顧請細認以上所列之
狗頭標所不致誤且價甚相
宜倘 諸君有躉份者請
至本行取用可也此佈
大英一千八百八十八年八
月十五號
明鳴也洋行謹啟

