

本館新聞除禮拜外日出一紙諸君賜閱本報者無論本埠外埠均可函致本館取閱如外埠閱報照加寄費可也除日報照常刊送外復不借工本從英國採辦釘書裁紙各機器以待與各官商刊印書籍單式花邊等延有西人排印工藝甚精所有中西文字均能刊印並有石版印字大小機器均用精工刊

第三千六百零五號

申報

(本館開設在舊巴口風口牌第十一號)

印工級絕倫並延有文士書寫各體文字現由上海購到各種書籍出售其書目另行刊佈所有各項價甚相宜再本館所登來札原擇其有關世道人心者附登否亦須無礙於人而後始錄其有謬馬成文以及支離費解者概不登報嗣後諸翁來札尚祈自諒更須寫真爵里而後敢登但來稿登與不登均不能將原稿收回也 本館謹白

英大一千八百九十三年十一月十八日禮拜六 (凡刊印各報每日一字一仙二日以下每字)

正印並有號簿為憑茲特聲明嗣後本館收取賬項若無以上所列之憑幸勿慢交若果輕信安妥是為自誤不干本館之事特此聲明

甲午年月份牌發售 ○啟者甲午年中西月份牌本館現經印竣不但歲時氣節毫無舛悞而且字畫玲瓏印工潔淨殊堪悅目無論素面着色均任選求 諸君賜用請即移 玉惠臨至或取閱覽活則價值更從廉取特此佈告 本館謹啟

新印電報冊出售 ○啟者本館前所印電報冊號碼雖然最稱精當是以一經印就購者莫不恐後爭先閱時未久早已一律沽清日來向時有人到本館問沽愧無以應爰再加工精印所有號碼編次均已細心核校不舛毫釐且益求精較於前者所沽之冊尤為爽備 諸君有意選購者請移 玉至本館面商為盼 本館告白

舉人名義攷

客有問於管城子曰方今 皇太后六旬萬壽特開 恩榜其時士子燒三條燭於千佛經莫不欲朱衣點頭赤鯉燒尾欣欣以為舉人自期然我觀周制大業正論造士之典皆以德行道藝教於平日而後資於王廷其時設科較藝之法未開固無所謂舉人即如唐制有科目之設其取士之法有秀才有明經有進士有俊士有明法明字明算且有一史三史之名而進士之名何自防哉管城子曰舉人者舉到之人北齊書薛世榮傳以本官判尚書省右僕射事與吏部尚書袁孝修在尚書簡試舉人又唐舊書高宗紀顯慶四年二月乙亥上親策試舉人凡九百人調露元年十二月甲寅臨軒試應岳牧舉人是舉人之名所由來也舊古者舉人登科則除去舉人之名舉人下第亦不得復稱舉人與今之以舉人為欽定之名者有別矣答曰舉人之名則吾知之矣何今之舉人而稱之曰鄉進士者抑又何說管城子曰今人以鄉試榜謂之舉人以會試榜謂之進士不知進士舉人中之一科其試於禮部者人皆稱之曰進士故唐人未第皆稱進士及第則稱前進士唐人詩云曾題名處添前字此其証也又通鑑載建州進士葉京嘗預宣武軍安讞監軍之面既及第與同年出遊過塗相揖及其証也稱鄉進士者豈得謂借哉答曰稱鄉進士者非借今之稱孝廉者借否管城子莞爾而笑曰習俗相沿牢不可破夫以舉人而稱孝廉與今之生員而稱秀才者亦何以異據文苑英華判以進士求試秀才而不可得是生員不可稱秀才猶舉人不得稱孝廉也昔順帝陽嘉元年左雄奏改察舉之制疏曰郡國孝廉出則宰民若其面牆則無所施用請自今孝廉年不滿四十者不得妄舉試以家法課以箋奏觀其異能是則孝廉有為政之責非今舉人可稱也或謂古之孝廉舉於茂才今之舉人亦舉於茂才其理本可相通然即否耶不敢妄決矣答曰如子言則今之鄉試放榜宴曰鹿鳴夫鹿鳴之詩為王之嘉賓豈舉人所可濫邀者似此則其借也滋甚管城子曰不然昔昌黎送楊小尹序曰楊君始冠舉於鄉鹿鳴而來是唐朝已有此制何得言借答曰鹿鳴之詩可歌則舉人之勢重矣管城子曰舉人之勢亦未足重者問曰文集崇禎閣上與學取士書有云國初特重國子監設為大堂積分之法詔勳戚公卿大臣子弟讀書其中其舉人下第者亦使之入監肄業自我 朝不重太學積分法廢而舉人不入其選究之學業不容荒廢其不能以一膺鄉薦便栩栩焉以文字傲人也又正統十四年禮部奏有舉人於肆肆無恥游說干譏者悉嚴懲辦上允所奏我 朝守法尤嚴嚴明彼為舉人者亦當慮然思返側身修行以上副 朝廷培養之恩有厚望矣答曰子之詳辯舉人名義如此在深於攷據者固已洞識端倪然未經攷據者往往坐失名義無論未為舉人不知即已為舉人者或有未解何不筆之於書使之顯名思義而免剛乎舉人者豈不懋哉管城子笑而允之曰可

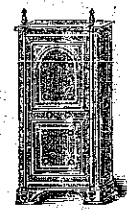
闕補所遺員缺著費梁補授欽此○二十九日奉 上諭裕祿等奏查勘昭陵隆恩樓應修工程請擇吉與



有小瓶包頭計華字新嘉坡總明碼也公司者
始無差若此字樣即屬偽冒請為細認備此佈
聞 大清光緒十一年十一月初四日
大英一千八百八十五年十二月十九號
明碼也公司謹啟

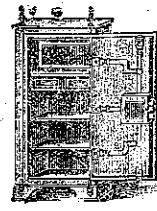
明碼也公司謹啟

名 鐵 櫥 發 售



本行所賣之鐵櫥久已馳名於外
方一帶而於新嘉坡則聲名尤著至本行所賣此等鐵櫥已者三十年之久其製甚
為堅固保能之火且其鑰鑰甚妙斷非盜賊等所能開計其櫥全身均用鐵製成
並無雜以木料且諸櫥自新至今均為一式堅固並無
有優劣之分至於各櫥大小
不一而價值則約一百兩至
四百兩凡用之者可保其不
礙焚燒即火災亦無所損本
行之鐵櫥實為叻坡諸華商
所喜購而本行每年所沽亦殊不鮮茲特為之錄佈倘
諸君有惠顧者新即玉臨選購為盼
大英一千八百八十九年十一月廿八號
大清光緒十五年十一月初六日

明碼也洋行謹啟

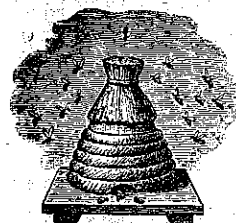


烏 密 酒 發 賣



啟者本行向由英國督辦各
種美酒來叻發售久已遐邇
馳名茲復由英新辦到頭爾
士斗雲字號之狗頭標烏密
酒到叻應以此酒香奕異常
不饑飲之可口且能保養精
神調和血氣實欲令人不生
疾病誠酒國中上品也 諸
君光顧應細看以上所列之
狗頭標庶不致誤且價甚相
宜倘 諸君有欲購者請
至本行取用可也此佈
大英一千八百八十八年八
月十五號 明碼也洋行啟

法 國 頂 上 蜂 窠 標 萬 國 池 酒 出 售



啟者茲本公司親由法國督辦頂上
好萬國池酒來叻發售其酒清香濃郁
醇厚異常飲之誠可令人長血氣壯筋
骨悅顏色妙美無窮今市上所有萬國
池酒無有能出其右者誠佐饌中妙品
也至此酒僅本公司一家沽出餘無別
家出售 諸君光顧請細認蜂窠標
為記並細辨香味方不致誤價甚相宜
倘有欲購之者請早至 惠臨沽買
是幸
大英一千八百八十八年六月二十號
大清光緒十四年五月十一日
明碼也公司謹啟

明碼也公司謹啟

蜜 酒 發 售



啟者茲本行由歐洲辦到上等密酒來叻發售其酒甚佳茲將標圖印出

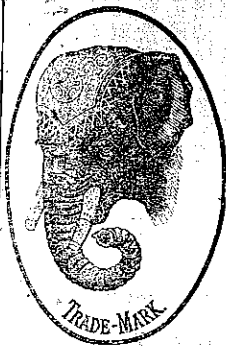
諸君光顧祈為細認免致有誤蓋聞有無恥之徒假冒本行領匙

標酒希圖目魚混珠最堪痛恨今本行
再行核定於酒樽木枳內加鐵烙鎖匙
形以示分別倘 諸君有知何人假冒
到請本行報明即謝花紅銀二百大元
經官訊定即能發斷不食言再此酒
不能販往

加勝吧 三寶壟 泗里末
望加錫 檳榔嶼 日里等處其
他各埠均能運往並此佈 聞
明碼也洋行謹啟

明碼也洋行謹啟

象頭標蜜酒出



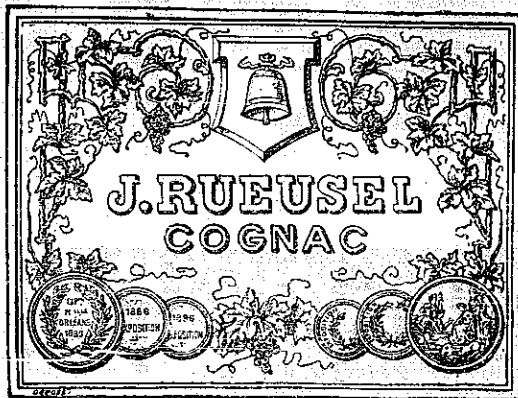
啟者本公司由歐洲督辦象頭標蜜酒先那那酒來叻專為賣得力諸仕商所用此酒氣味香醇且能除煩解渴於實得力地土最屬相宜洵合諸君所用茲特將其標式開列於中俾諸君一覽而知按式購

取筒裝 光顧請至舊巴剎街萬興號右鄰本公司細
認象頭標為記庶不致誤價極平特此佈 聞



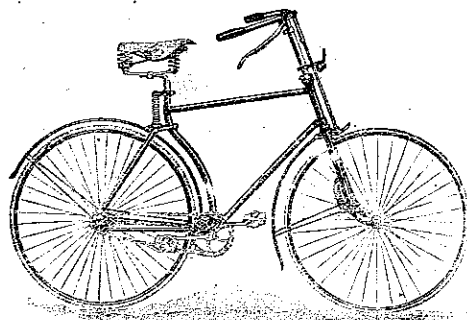
啟者本號設在甘榜大甲橋頭即
華民政務司署後街第三十號門
牌常有柔佛所產各種石料出售如
地基石老古石及紅石等均無不備
此石與國家所用者無異且價甚相
宜 諸君賜顧祈即移 玉惠臨議
沽為盼特此佈 聞
大清光緒十八年十月初七日
一千八百九十二年十一月廿

頂上鐘鏢 萬蘭池酒發兌



啟者本公司近由歐
洲辦到頂上萬蘭池
酒來叻發售其作儀
作鐘鏢香味異常芳
烈凡經酌飲者莫不
感稱此酒之佳茲特
將此酒開列登告
佈明 諸君賜顧請
至馬士兄弟洋行隔
鄰樓上本公司選購
茲所細認此標并有
華字小票黏於標上
方不致誤特此佈聞
大英一千八百九十
三年八月廿號
新嘉坡峇知里鄰
公司謹啟 天

新到脚踏快車發賣



啟者本行有御雲知里
公司所製之足踏自行
快車出售無論雙輪三
輪各式俱備且復最為
穩便行走如飛而車輪
復以一寸半厚之樹乳
裹之能令行動無聲且
不至損及車輪而坐位
亦甚自然乘坐此車出
遊最為利便即英國太
子及俄皇亦用其車則
其標獎可知 諸君賜
顧請即至瑪羅法為盼
大英一千八百九十
二年十一月廿六號
麥加里實打公
司謹啟 天

小輪出售 ○啟者本機器廠近有新製小輪一艘名基田橋標并蓋各木料所製船尾係有輪船身係用長四
十五英尺闊九英尺深四英尺三寸食水深二英尺四寸有大客房一間在於船頭其為華奕船尾更有貨艙一間其水飾甚巨係為鋼製而機
器甚為堅固且殊速便每點鐘能行九英里半此船用以來往內河或附近小埠最為合式又一艘名曰觀池亦為新製機用鐵木製成而機
以銅板者船身計長四十一英尺闊七英尺六寸深三英尺九寸食水二英尺六寸每點鐘能行九英里以上輪船所用機器係英京著名巨廠
照法製造并經機器師親為監督是以奕備異常現此二船一切均已預備可以立刻展輪統計南洋各埠小二船其輕捷之處無有能出其右
者 諸君有欲看閱請至甘榜大甲本城內詢問便得特此佈告 大英一千八百九十三年八月三號 來里亞兀爾付機器廠謹白

麥加里實打公司告白 ○啟者本行常有船中所用各物及諸器所需各物出售各貨均由歐洲辦至最為上品所有尺碼均皆足
數並無短欠並有船中所用帆帆繩繩各物均用上帆布以機器縫就且價甚相宜并有馳名士公司 VVO 標頂上威士技酒出售每箱
計十二樽價銀六元又威仁乃三品酒大樽者每箱十二樽價銀十五元中樽者每箱二十四樽價銀十六元小樽者每箱四十八樽價銀十
七元又酒標之白蜜酒大樽者每箱四樽價銀九元小樽者每箱八樽價銀八元又頂上舊西里酒大樽者每箱十二樽價銀十元此酒
正一上品香味勝常 諸君合意祈 玉惠臨為盼 大英一千八百九十一年十二月廿六號 麥加里實打公司謹啟 天

不平告折 ○答思人心不古平地頑起風波直道三淪肺膈亦主刑棘放沸騰盡語大賦幾成而光昭屈星引冤頓雪也即如將翁小

陳詞 曾放 陳鴻等七人逮索不知何由蛇影影響先是該吧風於販賣熟魚國家會設抽稅每元抽銀一角而於八

月間重立新章待向該吧風設生販賣魚石等乃於九月間陳承緝獲吧風抽稅之人吳水泉將工部局新章示諭懸貼在抽稅房口該諭係

由業販生魚之人須在石牌收魚其新定規章所抽之款倘無明訂若干而業魚小販親線線之告諭不敢有違但得該諭並無明訂抽款莫知

所進夫我輩業魚小販難口生涯所獲已屬無多更何堪重重抽取故皆棄其恒案欲作別圖而事有湊巧適於十五早為豐興公司扶柩出殯

之謂我陳水與同宗數人等欲將其事乃吳水泉疑我輩聯行挾制故向公庭控告爰逮我等七人於案以致墮向公庭對簿信讞陳成

嗣於十月初七日始蒙 正左兩太守公同訊定知我等係為無罪因判當堂開釋免罪無辜否則我等七人幾何不至冤等罰益莫由昭雪也

即雖然事雖得直然已歷訊數堂此中所耗狀師等各費已不可勝言且復曠日持久致將生業拋荒我儕小民突遭平地風波其向何能堪此

爰將此中苦况略為聲明以見貧民受屈之難有如是者 大清光緒十九年十月十一日 陳水等七人同啟

賞格 ○立懸賞格人士庫街薛永元號緣於本月初九日下午四點鐘有做影會廷元竊本號取貨置住喜譽洋行私取三色紗襪一

相及做察覺會廷元知干不便即行潛遁不知匿跡何方而該襪亦不知盜賣何人按會廷元年約三十餘歲面上破鏡左眼生珠故特高懸賞

格倘 諸君有知其下落能報緝捕拿獲者即酬花紅銀一百大員苟能知其盜賣何人指明匪蹤者亦酬大銀一百兩決不食言此帖是實

此佈 大清光緒十九年十月十一日 大英一千八百九十三年十一月十八日 薛永元號謹啟

吉屋出稅 ○啟者茲有新建吉屋五間門牌由第五十五號起至第五十九號止係坐落豆腐街口大馬路該屋均建有三層樓異常

高敞且該屋係在鬧市之場固甚宜於生意場中所用又有吉屋二間在十八間後門牌由第九十一號起至九十二號止又有吉屋一間在漆

木街門牌乃第七號以上各屋均係西人報奴厘之業該屋落成之後久無承租殆亦以其屋租過昂故至於斯茲則奴君輕已將各屋交余代

為招賃倘 諸君有合意租稅者請移玉至小坡路麻里樓第五百七十八號門牌裕豐號內與余商議便得至於稅價一節務必從廉俾

昭平允此佈 大清光緒十九年十月初七日 大英一千八百九十三年十一月十四日 小坡裕豐號陳元慈謹啟

催收緣部 ○啟者日前倡建醫院之時蒙各善翁喜捐之款經即由助星二報館刊登告白乃迄今尚有未將該款交到者茲集眾公

議限期以十月結日聯繳前所有發出本埠與及外埠之緣部未有收回者亦限至十月結日清繳俾得列入信錄以昭慎重仰祈各 善翁

將捐款緣部預期交到是所厚望至今醫院事經竣竣許久如逾期尚不交到者仍由助星二報告白註銷特此週知

大清光緒十九年十月初六日 同濟醫院公啟

荷國總領事告白 ○啟者茲有寥內及其轄下所屬各地方而蘇門答臘不在其內其餘各處所有賭碼沽家碼胡越碼均欲招人投

允此碼係由承辦一千八百九十四年一載之期或西一千八百九十四年起至一千八百九十六年三載之期均由承辦人自便而此碼定於

西本年十一月二十一號即華本月十四日禮拜二九點鐘在寥內之丹戎檳榔出投倘 諸君有志欲承各碼者請如期前往投取可也特此

佈告 大英一千八百九十三年十一月十一號 荷國駐叻總領事官刺惟那謹啟

工部局招人承供什物告白 ○啟者本局欲招人於一千八百九拾四年供給以下所列各物茲將其物列左計開 柴料

加庭柴及民東我乘 油漆料 灰 牛隻此係供牽車清道之役 牛及牛車此係供載載運之役 牛隻此係供牽車載運溝渠淤

相之役 銅器及機器廠內所用雜物 掃帚 白鐵管及自來水喉所用什物 本局供事諸人所用之辦各衣服及本局所用刷諸格式

單紙 以上各項如欲知其詳細及入票格式紙除禮拜外每日可向本局取問請入票之人於入票之時須交票銀一百元如其事不成即

將其項發回倘能核准即將其銀留存以便撥入擔保項中計算所有各票務於票面列明欲供何物字樣於西本年十二月四號即華十月廿

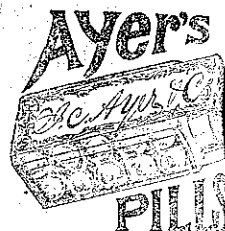
七日禮拜一以前赴本局投遞以憑選擇至於棄取之權悉由本局主裁不得執價低者得之之說相爭各宜踴躍特此佈告 工部局司理人波兀刺承命謹啟

大英一千八百九十三年十一月十號 大清光緒十九年九月初三日 大英新嘉坡輔政使司多 為招人入票承供各物事照得本坡諸公之所應需各物茲欲招人承辦為此示仰商民人等一體知悉

汝等如有欲承供此役者可於西本月二十號即華十月十三日入票列明其票在該可投交本署其票印兩端開投多該處參政司署以

示 大英一千八百九十三年十一月四號 大清光緒十九年九月十六日

耶醫醫生藥丸



Ayer's PILLS
THE BEST
Family Medicine
CURE SICK HEADACHE
CONSTIPATION,
Dyspepsia, Liver Trouble,
EASY TO TAKE
PURELY VEGETABLE

The delicate sugar-coating of Ayer's Pills dissolves immediately on reaching the stomach, and permits the full strength of the medicine to be speedily assimilated. It is cathartic, either for travellers or for those who are afflicted with the various ailments mentioned in the medicine. *Ayer's Pills* are the best in the world.
Prepared by Dr. J. C. Ayer & Co., Lowell, U.S.A.

Every Dose Effective
Beware of cheap imitations. The name - Ayer's Pills - is prominent on the wrapper, and is blown in the glass of each of our bottles.
The Singapore Dispensary, General Agents for the Straits.

丸藥導消售發

帶大便結結以及肝鬱受病均能醫治如神此丸乃用百草精液製成宜於服食入腹之後藥即消化其氣力即遍布於臟腑故其效速而用神無倫居家客者宜所藏之即出路之人亦宜攜帶以備不虞之用至此藥丸樽上玻璃飾伴有係本醫生名字而包頭亦列有本醫士之名庶免為魚珠所混現此藥寄在實得力境內係託星架坡藥房代售 諸君購用祈至該藥房採買可也此佈
西一千八百九十三年九月廿八號美國醫生亞耶謹啟

銘謝靈丹 ○余抵粵偶染心氣痛症命在危急聞老城內龍藏街遂生堂藥局蔡卓山先生祖傳立止心氣痛丸當面見功全愈受謝限服二小丸果係立愈無後思特誌數言 諸君或有染此症者不妨速試也此藥局每逢初三十七兩日敬送 甘露茶分文不受 始創銷上戒洋烟丸每兩銀一錢八分每瓶銀二分 萬應午時茶每盒廿塊銀三分六厘 婦科調經種子蠟丸每大個銀五角中個銀二角半小丸另價并有各名蠟丸藥散花柳白濁揮紅等丸發行 倘欲辦貨照價九折立稅概脚各客自選或問馬交街昌記代寄此佈
大清光緒十九年七月初三日 粵人百川通銀號劉安福敬題

上海九章綢緞莊廣告 ○啟者本號親督辦各省綢緞線莊蘇杭陵羅絲縐摹本級粵折金銀雷綢滿漢朝冠紗緞絨領膠洲擲帽綢綾漢洲徐綾上海京洋諸物兼綉蟒袍朝裙品級補服披袖帳眉綉張圍門眉棹帷京庄各款碗帽漢口鴉片綉箱內烟吹風燈種種之器均皆齊整此箱乃做號新到而驗他號未有此辦之際各款時樣古仔扇虎班色鳥毛扇本號各貨色俱備款式新奇不能盡陳諸 紳商光顧者請移玉至寶順棧衣箱街門牌第四十二號連四十三號細認本庄字號招牌為記庶不致魚目混珠也謹佈
大清光緒十九年八月十三日 新嘉坡衣箱街九章綢莊謹啟

頂上旗標蜜酒



啟者本行現承英京遠丁南禮惹蜜酒公司之旗標蜜酒此酒業經致推究為第一上品其性清涼解毒飲之能令人心曠神怡誠蜜酒中之最佳之能酒向由本公司代沽今助地然里直洋行暨各沽酒之店亦有寄賣 諸君有鑒於此者祈祈移玉前往選購為盼此佈 聞
英一千八百九十三年元月十七號 慕娘公司謹白

精理機器 J. LAWSON.

Consulting Engineer, Surveyor and Machinery Valuer. MARINE CLUB. Superintendent Engineer, S. S. Singapore.
啟者余素精於機器之學曾在英京授機器司之職所有輪船估價及代理買賣火船並修理輪船火鑪等一切諸般機器莫不善為料理主顧不誤更代 諸君查看輪船並督理製造各種機器等事 諸君光顧請移玉至土庫花園邊士丹士里街商水公司樓上本寫字樓內面商便得此佈聞
英一千八百九十三年元月七號 然羅申謹白

名醫濟世 ○啟者本醫生藥醫製代處在香港醫理各門諸症萬醫萬効今因去年六月十九日抵星嘉坡寓居在火車路吊橋頭水仙門第四十六號門牌 諸君患顧者請移玉步專醫三十六種出面痲瘋紅雲血癰不論遠年輕重或宿痲誤染癩癩種種不同祇到贈者立斷真假分症醫愈永不復發論痲瘋初起必定蛛絲掛面手足麻木行蟻走身有死肉面起瘋團心驚肉跳週身血塊此乃大瘋之根也一苗見此形必先早治則破爛縱有仙方亦難醫得全形也余業醫數代精究痲瘋一科未見有絕之形者可能為醫萬愈論大人患者多由宿娼誤染小童患痲瘋因誤食毒物誤用冷冰淋身毒水不出內攻血脈日久發出便是瘋也亦有傳胎痲瘋由父母精血成形則難治矣書云有是症必有是藥只因前醫藥不對症焉能得全愈哉 檀醫眼科不論遠年翳目有翳膜者立能除去盲者亦能鑲補 精究內外奇難雜症大小方脈不論遠年怪症服盡藥石無靈者請到驗看有無醫否可有良方醫理拿手全愈分文不受謝誠為濟世計也
大清光緒十九年元月初八日 善行度家廷均醫生啟

售出酒池萬仔紅



啟者本公司所製之紅首仔標萬國酒馳名已久乃在歐洲名家所製自一千八百一十一年相傳至今已閱七十年之久而其酒之味故其熱氣已全消所以 諸君沾飲者均深獎譽在歐洲一帶各國之人無不喜飲蓋因其氣味清香遠勝於他酒故也是以本行特辦此酒來助發售自飲酒到願而後凡沾飲者無不感稱其美且此酒與本坡天氣甚屬合宜 諸翁賜顧祈細心辨認紅頭庄及以上所列各標頭并有來士古拿標頭只為等西字為憑庶免為人所欺之計是所切禱

售出酒池萬仔紅



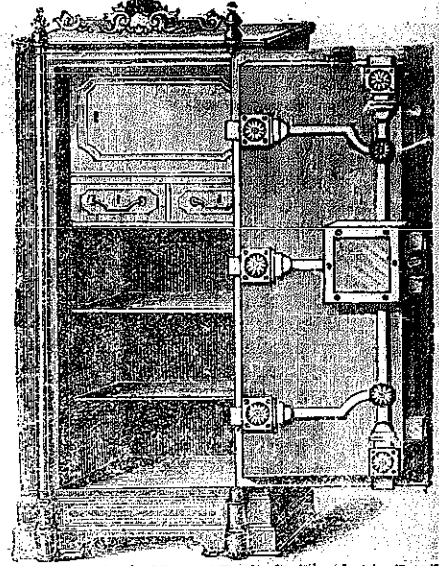
啟者本公司所督辦正金花標萬國酒久已馳名歐洲華商君子均喜用之現已釀定與本坡酒公司包辦以應客沽凡有欲購者請至本公司沽買得如買起以便往外處者仍可至本行沽買至此酒製造之法精妙異常酒味甚清以之蒸餾者皆為上等之料俾無偽充之弊此酒若在本坡沽者甚屬合宜且價亦甚廉倘蒙翁沽用須為留心辨認以防魚珠之混因

五洲公司
專辦各項美酒
總行在星洲
分行在檳榔嶼

以上所辦各標如無本行不殺呼聲華字者即為假貨幸勿為之誤
買本行在星洲
一千八百八十九年十二月三號

啟者本公司所製之紅首仔標萬國酒馳名已久乃在歐洲名家所製自一千八百一十一年相傳至今已閱七十年之久而其酒之味故其熱氣已全消所以 諸君沾飲者均深獎譽在歐洲一帶各國之人無不喜飲蓋因其氣味清香遠勝於他酒故也是以本行特辦此酒來助發售自飲酒到願而後凡沾飲者無不感稱其美且此酒與本坡天氣甚屬合宜 諸翁賜顧祈細心辨認紅頭庄及以上所列各標頭并有來士古拿標頭只為等西字為憑庶免為人所欺之計是所切禱

本號輪船往來各埠定期開列如左
在各埠往來日期 在買價往
麻六甲每逢禮拜一五日下午開船
路離開行 由麻六甲往芙蓉每逢禮
拜二六日中午十一點鐘開行 由
芙蓉往吉隆坡每逢禮拜二六日下午
六點鐘開行 由各埠回買價即
由吉隆坡回芙蓉每逢禮拜一
四日下午四點鐘開行 由芙蓉回
麻六甲每逢禮拜二五日上午十點
鐘開行 由麻六甲回買價每逢禮
拜二五日下午四點鐘開行 另有
輪船在麻六甲吉隆坡買價開午
每逢禮拜五三點鐘開行特此佈聞
豐源號謹白



啟者本行所製之鐵櫃其用處不勝稱其
妙計此櫃之大小共有五種而價亦
最少亦在一百元以上而此鐵櫃乃
歐洲著名工師所製極為穩善本坡
所有西人商行以及作椒蓄生理
諸華商多向本行購買以為貯銀之
用因本行所沽者均用頂上物料製
造而成不特能壯且堅固且異常
難論火燒盜劫均保無虞實有美價
廉莫此為甚倘諸君有欲購此櫃以
收藏重寶可至本行選閱是幸此佈
一千八百九十年元月四號
不殺呼聲公司謹啟
加珍目不殺公司謹啟