

大清光緒十九年

本館新聞除禮拜外日出一張
諸君賜閱本報者無論本埠外埠均可函致本館取閱如外埠閱報照加寄費可也除日報照常刊送外復不惜工本從英國採辦釘書機各機器以待與各官商刊印書籍單件並有英國各活字及各式花邊等延有西人排印工式甚精所有中西文字均能刊印並有石版印字大小機器均用精工刊

申報

(號一十第牌門口氣巴舊在設開埠本)

印工級絕倫並延有文士書寫各體文字現由上海購到各種書籍出售其書目另行刊佈所有各項價甚相宜再本館所登來札原擇其有關世道人心者附登否亦須無礙於人而後始錄其有謬屬虛妄以及支離費解者概不登報嗣後 諸君來札尚祈自便更須寫真爵里而後敢登但來稿登與不登均不能將原稿收回也 本館謹白

癸巳八月十七日

凡刊印各報每字一仙第一日每字一仙第二日以下每字半仙 (英大一千八百九十三年九月十六號禮拜二) 凡刊印各報每字一仙第一日每字一仙第二日以下每字半仙

聲明佈告
啟者近來外國常有人遞到書函投交本館而函外并不黏貼印本館親觀之下以為其中必有要件故每每照例倍信收費收接其函迨拆而閱之則又不過紙上浮談且有攻擊他人之非以遂一己之欲而漫然投交本館希圖列入報章者似此兩件殊不值知者一笑夫 諸君有奇聞要事或崇論閎議有裨於人心世道者賜登本報安敢不拜嘉言但以此等無謂之函率意寄來且令本館貼此無用之費實殊不合用特聲明嗣後 諸君有函惠交本報者祈自黏貼印本館始能收否知縱有要件亦必却而不受尚祈 公諒特此奉聞 本館謹啟

招請採訪
啟者本館欲招請採訪人一名其人須久居叻地且識英語及熟曉拉油方言者方能合用但願是職者先須試工三日以定去留 諸君有願承斯之者請至本館面商可也 本館謹啟

新印電報冊出售
啟者本館前所印電報冊號碼釐然最稱精善是以一經印就購者莫不恐後爭先閱時未久早已一律沽清日來向時有人到本館問沽愧無以應爰再加工精印所有號碼編次均已細心校核不外毫釐而且精益求精較於前者所沽之冊尤為美備 諸君有欲選購者請移 玉至本館面商為盼 本館告白

論西學以講求性理為先

昔西洋人艾儒略所撰西學凡一卷所述皆其國建學育才之法凡六科所謂勸導經理者文科也建錄所費亞者理科也歐第濟納者醫科也勒義者法科也加諾爾者教科也陸錄曰亞者道科也其傳述授受各有次第大抵從文入理而理即為之綱領文科如中國之小學理科如中國之大學理科法科教科者皆指事理而言惟理科道科在彼法中所謂盡性命之極也其致力之處亦以格物窮理為本以明達用為功與儒學大序略相似特所格之物大半皆在器械故測量之術長於中國而所窮之理終不免於支離今之學術日歧見異思遷彼談天質化講機器其與窮理盡性之功漠焉不察然風俗之變人心之曠未必不由也僕聞天有三明人心亦有三明人心三明可以為日可以為月可以為星胡乃為星而不為月不為日美舜仲尼為日伊爾顏淵子與為月後儒為星辯者恒謂聖賢不可校功仲尼子與何功不智莫甚於此仲尼為夜之子與晝之月謂二聖人無功猶夜處而論日謂日無光晝處而論月謂月無光謂後儒尚位亦有功猶晝處而論星謂星亦可照萬方若是者何一形一性萬形萬性於己必盡於彼必通是故道無二治又非一治以首通性豈有一治通所難通豈有一治世之人動曰天地萬物在我性中夫必真能以性合於天地萬物如元首手足皆如我所欲至是乃謂之盡性也在昔先聖有作闡明大學惟以格致為入門之初基可見即物窮理本儒者之要務果能用力既久而一旦致乎其極則誠意正心與夫修齊治平之要無不端本於此所謂全體大用無不明也豈不日進於高遠哉學者舍其本而就其末得其粗而畧其精誠正修齊之要何在古人有言曰一物不知儒者之恥然至乎其極雖聖人亦有所不知也格致之功非但格有形之物質而尤必格無形之物理焉稽古善舜舜時察政而歷數於以始明天文於以不美萬平水土地理詳明商人尚質樸素無華至周以忠厚開基國祚最久當斯之時絨裘獻雉周公贈以指南之車殆即機器之權輿乎厥後公輸子以巧聞削木為鸞神明規矩其舉周公之遺制而變通之也亦足見人心之靈愈用而愈智矣秦暴繼世焚書坑儒取天下利用之器不欲人擅聰明計之左矣莫甚於此漢高祖起天下歸心乃武侯造木牛流馬轉動如生得其傳者或寡嗣是晉重字學唐重詩宋重理學元重畫畫明重文學惟於制器向象之學能理心竭慮專門名家者不數數觀焉今者崇尚西學如輪舟火車之製煤燈電氣之傳以及軍裝火藥藥丸織布等器莫不師其秘奧精益求精上智之人無不以格致為說也然問其誠正修齊之道蓋憚如也目前各處會匪蠢蠢思動中國講求西學數十年軍械精良人材日出以此制敵何敵不摧以此攻城何城不克然而大學言治平必本正心誠意其道顧可緩乎哉

諭旨恭錄
八月初五日軍機處字寄奉 上諭著各督撫擇精通醫理下筆教學堪與者每省酌保數名先行造冊咨送內務府聽候傳取欽此○初六日奉 硃筆順天正考官著翁同龢去副考官孫毓汶陳學棻裕德去欽此○同日奉 硃筆這同考官著唐士傑陳同祚陸粹忠鄧世安高觀昌張嘉祿

實假生出版相示曰今而知生身父母之尚在也於是舉家大喜其慶團圓時姚翁督師過化聞女已歸生到門相探生呼之為岳丈姚翁不悅曰何得以此相稱生曰禮當正名舍此尚有何稱謂翁曰豈吾女未嘗道及耶生曰自有生身父母豈能舍此而謂他人父陳受急奔而出大叫曰有賊不對而無故登門強預人家庭事吾當以老命拚之姚翁猶斷斷與爭女為緬述其故翁姑無異言各盡姻煙之禮而去此事悲歡離合變幻離奇真覺莫或使之若或使之而非人事所能強為也

諭旨恭錄 ○八月初二日奉 旨現在侍衛內大臣職務較煩所有世鐸前免帶豹尾槍之送著載澤管帶欽此 ○初三日奉 旨貴恒現在請假所管關白旗蒙古都統著照舊理欽此 ○同日奉 上諭貴恒現在請假刑部尚書著懷塔布兼署欽此

英報譯登 ○十三日下午三點鐘接英京來電云英國印度所派人員曾往阿富汗公幹者現已行抵阿富汗汗界沿路踏幸平安無事云是亦足為官途慰藉矣

嶼電譯登 ○昨日二點三十分鐘時頃接發來叻報稱該處又有時症盛行現患此症而斃者已有五人因查此症係英國印度輪船總干打刺所載之人帶至云云電文如此查該船係於前日早到叻國家因其船內載有病人故特將其禁港因查其船而搭客共有一百四十九名係由印度之馬得刺士等處載來嗣至昨早經有司查核以該船諸客病氣已除業已放行入口矣

英國金銀核數 ○英國為富足之區所產金銀最盛天下各國莫不聞而馳之茲查英國自一千七百九十二年至一千八百九十二年一百年來各礦所出之金共計五千六百三十三兆九千九百零八千安士而所出之銀則共五千一百零四兆九千九百六十一萬一千安士至其所出之金用以鑄造大金錢者則共有三千七百八十二兆六千六百萬零五千安士其餘之金則為首飾器皿等至所出之銀則有四千零四十二兆七十萬零六百兩鑄造銀安士餘者則以為製造器皿之用云

國師溺斃 ○昨十三日助憲接彭亨來電稱國師美渣現在彭亨離漢河溺於水中斃命其屍則發電之時尙屬未經查得云云

電師赴暹 ○網略之北南地臺現議製造燈兩具所有物料均已辦齊故其工師於昨十三日已由叻附搭輪船往勸厥事矣

暹羅大水 ○網略來信云現其內地淡水水港及祿穆釐等處有大水為災即巨艦艘亦可往來無阻而刺真地方亦遭大水河流湍急所有船隻亦概不能來往云云所報如斯但不悉此等水災之牛肉店於十二夜為匪徒入竊因被竊去銀紙銀元等約及三百元之譜查其

失竊釋案 ○本坡勞民申路旁有新金山人某所設之牛肉店於十二夜為匪徒入竊因被竊去銀紙銀元等約及三百元之譜查其所以被竊之故緣該店前門壁上曾開一洞以便通風者詎盜即由此洞而入故為所竊現該店中人報聞於案請差緝矣

荷碼近聞 ○泗水來信云該處烟碼近有某華商欲為充受每月願繳餉費共十一萬零五百盾以此較諸前屆月餉已覺增有一萬零五百盾之多至蘇門答臘東方一帶之烟碼現有華商出價每月願繳餉銀拾萬盾惟此碼係承辦三年若僅承辦一年則月繳餉費七萬六千盾云

英京魚素 ○英廷前者委派人員稽查鴉片事宜各節迭已刊登前報茲接倫敦來信謂諸委員於西本月八號時業已陞堂會訊俾傳到各牧師詢問據首事人員謂此事刻已查有眉目諒至本月十六號時再查一次即能竣事邇時再當赴印度定於西本年十一月十五號在印開堂查訊云

出殯有期 ○本坡豐興行主陳篤恭封翁謝世一事業已綴登前報茲悉其孝眷人等業經擇定於九月十五日上午十點鐘時發引想屆期之際執紼相隨者必有如雲之盛矣

王子被逐事補登 ○前報金邊王太子為法廷貶往亞兒里亞之直南山居住一事當時據來信所言尙稍有脫畧之處聞王子當日得聞此耗抵死不行嗣為法廷飭差強押下船云云按金邊王前者曾請於督督願自撥兵軍為法效力直搗暹羅攻取洪高及萬淡望兩地觀其所語似甚效忠於法者詎其王子今竟被法廷所貶不知金王之心曾有念及父子之情而抱憾於法廷否耳

命案離奇 ○近聞歐洲日報載有母誤殺兒之案一起頗為奇巧據言俄國所屬賽株釐之慕打姆方有貧民某甲夫妻二口祇生子一子其子至十一二歲時因家貧故即隨人赴美工作十有餘年略饒所積近以思親念切因撥允言旋然當甲子出門後甲夫婦二口乃開一臨路歇店以居行旅其子遠處外邦聞問不通固不能知此事也迨子同時適在其父店中解裝憩息時父適往墟場買物惟母在於店內子因行路困乏即在店中就浴時其母見客行裝宜有頓起殺機俟客浴畢入房小憩時即潛持刀掩入將客謀殺剝其屍而藏於桶內時某甲在墟場內已聞人說其子現經烟館管旋欣喜不勝奈是夜以事耽擱不能即歸迨至翌早始回其妻欣然迎入即將昨所為之事一一細訴并施施然自詭其手段之能某聞之無限駭疑因亟索屍看視乃面龐恍惚果類其兒蓋父子之親雖少小相違事閱十餘年而面目依稀尙能辨認甲諦審畢知果係其子不禁大叫一聲昏絕於地於是一時轟動該處有司得聞其事爰即飭差將其母逮於案內現猶未悉作何判結云云西報所言如此按前數月本報曾錄奧國一案亦與此事若合符節者豈其傳聞之誤抑抑兩事前後同出一轍耶

售發酒蜜

大英一千八百九十三年五月廿六號

大清光緒十九年四月十一日



啟者本行由歐洲辦到上等密酒來叻發售其酒甚佳茲將標頭印出 諸君光顧祈為細認免致有誤近聞有無恥之徒假冒本行鎖匙標酒希圖目魚混珠最堪痛恨今本行再核定於酒樽木枳內加鐵烙鎖匙形以示分別倘有諸君有知何人假冒到請本行轉明即酬花紅銀二百大元經官訊定即能發斷不食言再此酒不能販往

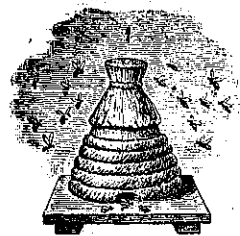
加勝吧 三寶壟 泗里末 望加錫 檳榔嶼 日裡等處其他各埠均能運往此佈 明鳴也洋行謹啟

賣發酒密烏



啟者本行向由英國督辦各種美酒來叻發售久已遐邇馳名茲復由英新辦到領爾士斗雲字號之狗頭標烏密酒到助應此酒香美異常不惟飲之可口且能保養精神調和血氣常飲令人不生疾病誠酒國中上品也 諸君光顧應細看以上所列之狗頭標庶不致誤且價甚相宜倘 諸君有欲購者請至本行取用可也此佈 大英一千八百八十八年八月十五號 明鳴也洋行謹啟

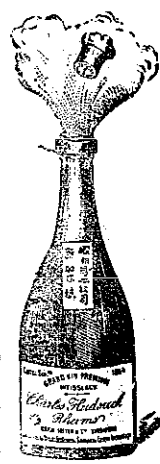
售出酒池酒英特京峰上頂區法



啟者本公司親由法國督辦頂上好萬國池酒來叻發售其酒清香濃郁醇厚異常飲之誠可令人長血氣壯筋骨悅顏色妙美無窮今市上所有萬國池酒無有能出其右者諸君在酒中妙品也至此酒惟本公司一家沽出除無別家出售 諸君光顧請細認蜂窠標頭為記並細辨香味方不致誤價甚相宜倘有要份之諸君祈早至 惠臨沽買是幸 大英一千八百八十八年六月二十號 大清光緒十四年五月十一日 明鳴也公司謹啟

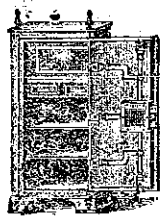
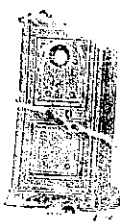
售出品三

啟者本行督辦歐洲馳名三品洋酒來叻發售其酒係白頭款式醫傳有年沽飲 諸君莫不稱其香美奈近有無恥之徒假冒本庄三品酒款式以圖魚目混珠情殊可恨嗣後 諸君沽買本行白頭三品酒者請細認本號招牌之內有小紙印明華字號庶不致誤也此用者始無誤若此字樣即係假冒請為細認而此佈 大清光緒十一年十一月初四日 大英一千八百八十五年十二月十九號 明鳴也公司謹啟



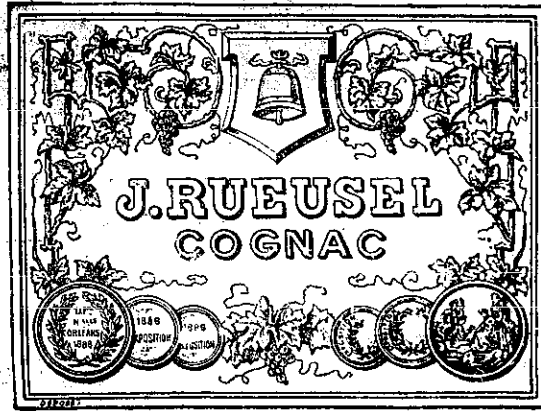
售發櫥鐵名

啟者人生之道所最要者則儲蓄其大則惟銀兩然必須有以善藏始無慮此本行鐵櫥所以為 諸君之所共賞也啟者本行所賣之鐵櫥久已馳名於外方一帶而於叻坡則聲名尤著至本行所賣此等鐵櫥已有三十年之久其製甚為堅固保能耐火且其匙鑰甚妙斷非盜賊等所能開計其櫥全身均用鐵製成並無雜以木料且諸櫥自前至今均為一式堅固並無有優劣之分至於各櫥大小不一而價值則約一百元至四百元凡用之者可保其不礙焚燒即火災亦無所損本行之鐵櫥實為叻坡諸華商所喜購而本行每年所沽亦殊不鮮茲特為之錄佈倘 諸君有思購者祈即至本行選購為盼 大英一千八百八十九年十一月十八號 大清光緒十五年十一月初六日 明鳴也洋行謹啟



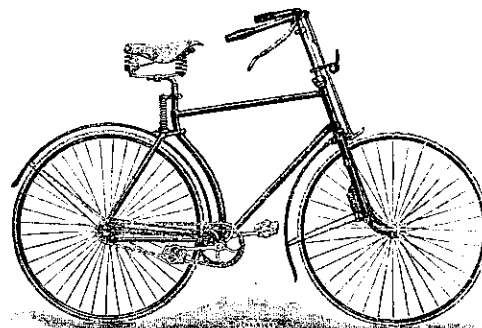
荷蘭總領事告白
啟者茲因內及其所屬地方之各商欲招商入票承充其票當於西九月廿五號即華八月十六日禮拜一上午十點鐘以前投交丹戎檳榔參政司署 將各碼之詳細情形開列如左 一華人賭碼凡碼多內參政司所轄各地均准開場比碼係分五年起投或兼承一千八百九十四年一千八百九十五年及一千八百九十六年三載之期或僅承一千八百九十五年及一千八百九十六年均無不可 二沽賣承肉碼此碼亦分五起出投或僅承一千八百九十四年或承至一千八百九十五年及一千八百九十六年均無不可 三抽收胡椒稅碼此碼係分三起出投或僅承一千八百九十四年或承至一千八百九十五年及一千八百九十六年均無不可 四打勝官甲出入口鹽碼此碼或僅承一千八百九十四年或承至一千八百九十五年及一千八百九十六年均無不可 五酒碼係在聖時所轄蘇門答納之地開股係分二起出投此碼或僅承一千八百九十四年或承至一千八百九十五年及一千八百九十六年均無不可以 上各碼如欲知其詳細情形者即至本署面詢可也特此佈告 大英一千八百九十三年九月五號 荷蘭駐叻總領事官刺惟那謹啟

頂上鐘鏢 萬蘭池酒發兌



啟者本公司近由歐洲辦到頂上萬蘭池酒來助發其庄係作鐘鏢者求異莫不烈凡解飲者莫不感稱此酒之佳茲特將此酒票列登告白佈明 諸君賜顧請至葛十兄弟洋行臨湖樓上本公司選購并祈細認此標并有華字小票黏於樽上方不致誤特此佈聞 大英一千八百九十三年八月下號 新嘉坡峇知里彌公司謹啟 天

新到脚踏快車發賣



啟者本行育知雲知里公司所製之足踏自行快車出售無論雙輪三輪各式俱備且復最為輕便行走如飛而車輪復以一寸半厚之樹乳裹之能令行動無聲且不至損及車輪而坐位亦甚自然乘坐此車出遊最為利便即英國太子及俄皇亦用其車則其美可知 諸君賜顧請即至玉臨選法為盼 大英一千八百九十二年十一月廿六號 麥加里實打公司謹啟 天

名醫濟世 ○啟者本醫生葉醫數代歷在香港醫理各門諸症萬醫萬効今因去年六月十九日抵星嘉坡寓居在火車路吊橋頭水仙門第四十六號門牌諸君患癩者請移玉步專醫三十六種出面癩瘋紅雲血癩不論遠年輕重或宿娼娼誤染癩種不同祇到驗看立斷真假分症醫愈永不復發論癩瘋初起必定蛛絲耕面手足麻木癩行癩走身有死肉面起癩團心驚肉跳遍身血塊此乃大癩之根也一苗見此形必先早治否則癩癩縱有仙方亦難醫得全形也余業醫數代精研癩瘋一科未見有絕之形者肉癩愈論大人患者多有宿娼熱染小童患癩豆因誤食毒物誤用冷冰淋身毒水不出內攻而疔日久發出便是癩也亦有傳胎癩由父母精血而成形則難治矣書云有症必有是藥只因前醫藥不對症焉能醫得全愈哉 價醫眼科不論遠年醫目有翳障者立能除去盲問者亦能鑲補○精究內外奇難雜症大小方脈不論遠年怪症膠盡藥石無靈者請到驗看有無醫否可有良方醫理拿手不愈分文不受謝誠為濟世計也 大清光緒十九年元月初八日 善行堂康廷均醫生啟 天

麥加里實打公司告白 ○啟者本行常有船中所用各物及機器所需各物出售各貨均由歐洲辦至最為上品所有尺磅磅皆足取道無短欠此有船中所用帆布帆里帳篷各物均用上帆布以機器縫就且價甚相宜并有越申士公司 VVO 標頂上威士枝酒出售每箱計十二樽價銀六元又威士乃三品酒大樽者每箱十二樽價銀十五元中樽者每箱二十四樽價銀十六元小樽者每箱四十八樽價銀十七元又油鑽者之白蜜酒大樽者每箱十二樽價銀九元小樽者每箱二十四樽價銀八元又頂上舊西里酒大樽者每箱十二樽價銀十元此酒均屬上品香味勝常 諸君合意祈早 玉臨選法為盼 大英一千八百九十一年十二月廿六號 麥加里實打公司謹啟 天

海附某輪船來前船至中逸李等與陳以為同客天涯且有同舟之誼故於周旋皆款洽冷忘形顯陳牛有盜根用於李等其度熟睡之際將其衣箱挖破盜其細軟服物及銀二十八元迨至翌日李等察覺知為西竊然不知為何誰作盜因不張揚賊事齊聲盜踪嗣經自事啟嚴李等留心稽察始見其籠之中乃有已物貯焉始知向之作盜者即出於陳之手因亦不聲其罪迨至該船抵埠李等始喊喊第二百四十八號之巡差標明賊盜之由乃將陳控逮於案十四日經晏太守提訊盜匪雖然案難通緝故判陳罰禁三個月惟李等苦工以為同舟伴流者微

江秋汛 ○廈門洋關稅務司某君以商情不能騰進特邀廈門十途郊號諸商聚會於月首酌筵歡叙在稅司之意不過藉通商情執料郊號商人即備為聲勢以為與稅司有杯酒之誼即可討關免稅彼此徇情貨物入口報稅過磅估價均可向稅務司求情減讓矣日前郊某號有鉛錫入口貨物過磅時持名片向稅務司討情核減兩又某號特與稅司交往稅某貨物外洋免稅征收稅銀稅務司不獨不從特轉臉認真徵收近日北郊某某等號又擬設筵公請正副稅司會外稅司有鑒於前一概却之該商等當亦大為掃興矣

中國駐神領事府勸募山西賑捐第五十六次捐款錄登 ○獲叻列位大善士勸募善字第七十三號錄部共捐銀一百三十三元內開 貴南安昌捐銀三十元 徐福和源號捐銀廿五元 捷源捐銀廿二元 文順昌 榮源 張昭詒各捐銀十元 無名氏捐銀五元 志南 隆興 各捐銀四元 悅豐捐銀三元 廣順發 謙就利 福昌 新源源 陳岐山 各捐銀二元 勿里洞林福耶大善士勸募銀十六元五角五分 林福耶 鍾亞珠 溫順昌 各捐銀二元 黃大貝 黃亞雷 劉地義 何均生 陳來 韓仙昌 各捐銀一元 簡亞連 林亞交 邱新登 林貴壽 利 振 曾元三 曾煥廷 莊至靜 范恩合 各捐銀中元 莫元豐 李義豐 各捐銀五元

發售 亞耶醫藥水

THE BEST



Ayer's Sarsaparilla

Prepared by Dr. J. C. Ayer & Co., Lowell, Mass., U. S. A.
Cures others, will cure you
Beware of cheap imitations. The name - Ayer's Sarsaparilla - is prominent on the wrapper, and is blown in the glass of each of our bottles.
The Singapore Dispensary, Ltd., General Agents for The Straits.

沙 此藥水品性和平功效奇著無論老幼均能服食善解清血中之積滯助脾胃之傳化兼可除煩解鬱和腸消痰厥效甚多不能盡述至此藥樽上玻璃伴件有本醫生名字而包頭亦列有本醫士之名庶免為魚珠所混此藥寄在實得力境內係託星架坡藥房代售 諸君購用祈至認明房號買可也此佈
大英一千八百九十三年九月廿六號
英國醫生亞耶謹啟

新到洋貨 ○本號專辦日本布疋磁器漆器銅器玩物什貨中國絲髮綢巾金銀器皿各款洋貨售價相宜 謹此光顧請至水仙門大馬路門牌第四十號本號相商便得此佈
大清光緒十九年八月十七日 廣和興謹啟

買勝越國家招承當碼示 ○買勝越參政使司麥 為招商承餉事照得買等越全境之富碼茲欲招商承辦此碼所轄之境係由丹戎勝卓起至沙羅止內中各港皆在其內而買勝越上游各村舍亦在其內至承充此碼者係以三載為期由一千八百九十四年然哇里月一號即華本年十一月二十五日起算為此示仰商民人等一體知悉汝等如有欲入票承充此碼者其票可於西本月十二月一號即華本年十月二十四日以前寫就外用火漆封固寄交本署以憑選擇倘有欲知此中詳細情形者可至駐叻代理人巴密申西登洋行詢問便能知悉各宜踴躍幸無觀望特示
大英一千八百九十三年九月廿二號 光緒十九年八月十三日 示

上海允章綢緞莊廣告 ○啟者本號親督辦各省綢緞線莊蘇杭陵羅絲縐本級粵浙金銀綢滿漢朝冠紗緞絨領膠州擲帽綢緞澳洲徐緞上海京洋諸物兼辦綉蟒袍朝裙品級補服披袖帳眉綉張圍門眉棹帷桌庄各款碗帽漢口鴉片烟箱內燭吹風燈種種之器均皆齊整此箱乃做就新到而物他號未有此辦之際各款時樣古仔扇虎斑色鳥毛扇本號各貨色俱備款式新奇不能盡陳諸 紳商光顧者請移玉至寶助坡衣箱街門牌第四十二號連四十三號細認本庄字號招牌為記庶不致魚目混珠也謹佈
大清光緒十九年八月十三日 新嘉坡衣箱街允章綢莊謹啟

渣甸輪船行期 ○啟者茲有渣甸火船名芝利打刺大有一千五百七十四墩已於西本月二拾號即華本月十一日由加刺吉打起程定於西本月廿八號即華本月十九日即能抵叻上落客貨畢即展輪往 香港 臺灣 福州 上海 漢口 天津等處 諸君有欲附貨搭客者請至本行相商為望
大英一千八百九十三年九月廿二號 大清光緒十九年八月拾三日 莫實德洋行謹啟

巧妙製鍊藥水發售 ○啟者茲有加州藥 器物之現水能合銅質變如銀色最為奧妙此水曾於一千八百八十四年在倫敦會場
 黃試評獲賞賞金牌蓋此水無論擦擦青紅銅器不過略置數點於布以布揩之不數分時其器即白光燦然與銀無異倘有舊銅器物即輕
 變用此藥亦能使其色如新且耗藥水無多如用此水每人每日可變火起等物八百六十四枝即遇酸物亦不能淨色用以鐵架馬櫃鋼紋等
 最屬相宜至其用法另有小單在簿外聲明計每樽價銀半元如欲選其價更可格外從廉 諸君賜顧者可至小坡綸豐號購買便得特此
 佈告 光緒十九年七月廿八日 綸豐號謹啟

勞民申公司沽賣平貨

啟者本公司按照舊年舊章將行內所存各貨一律減價求沽是緣本公司近由歐洲辦到各種新奇貨物甚多故特將現在存之貨以廉價
 一律沽清得以結核再將新貨出而沽費也至本公司存之貨甚多如各式頂上呢羽大小西帽各式洋襪各式香水香粉并小洋刀漆
 皮鞋皮鞋及綢緞布疋等甚多貨物如林不能備錄如有各貨均按平常價值大為核減以便早日沽清 諸君賜顧祈早移玉惠臨不勝欣
 盼之至此佈 大英一千八百九十三年九月五號 勞民申公司謹啟

聲明 ○啟者因本坡泉堂於西一千八百九十三年八月七號訊結納流 晏身芝奧威里施控告督羅施洋行之案因被告
 三星 頭之烟所用標頭印記等與原告 賣之烟無異故本坡正按察司於是日特為判斷被告成其 用之人及其他一切人等嗣後不
 得再行沽賣各烟而其錫標頭印記色紙等如原告 用之標誌又不得再成用里施三星烟之字樣等免致疑惑外人以為此烟係原
 告所製之烟特此佈告 大英一千八百九十三年八月廿三號 納流里晏身芝奧威里施代理人牙直星洋行謹啟

銘謝靈丹 ○余抵粵偶染心氣痛症命在危急聞老城內龍藏街遂生堂藥局蔡卓山先生祖傳立止心氣痛丸富面見功全愈受謝
 限服二小丸果係立應無後思特誌謝 諸君或有染此症者不妨速試也此藥局每逢初三十七兩日敬送 甘露茶分文不受 始創
 銷上戒洋烟丸每兩銀一錢八分每瓶銀二分 萬應午時茶每盒廿塊銀三分六厘 婦科調經種子蠟丸每大個銀五角中個銀二角半小
 丸另價并有各項蠟丸藥散花柳白濁瘡癩紅等丸發行 倘欲辦貨照價九折立稅概謝各客自理或問馬交街昌記代寄此佈
 大清光緒十九年七月初三日 粵人百川通銀號劉安福敬題

招購佳貓 ○啟者本行欲購買暹羅佳貓一頭其貓以貓母為佳倘有佳者請帶交本行看閱若能合式即給價銀二十元如無貓
 母則小貓亦可但小貓最少亦須生逾兩月始能合用 諸君有欲出售者請携貓至本洋行內相商便得此佈
 大英一千八百九十三年七月廿六號 麥加里打洋行謹白

小輪出售 ○啟者本機器廠近有新製小輪船二艘出售該船一名基里排係用惹智木製就船底係包銅板甚為堅固計船身長四
 十五英尺闊九英尺深四英尺三寸食水深二英尺四寸有大客房一間在於船頭甚為華美船尾更有貨艙一間其水櫃其巨係為銅製而機
 器甚為堅固且殊靈便每點鐘能行九英里半此船用以來往內河或附近小埠最為合式又一艘名曰龍池亦為新製機用惹智木製就而包
 以銅板者船身長四十一英尺闊七英尺六寸深三英尺九寸食水二英尺六寸每點鐘能行九英里以上輪船所用機器係英京著名巨廠
 照法製造并經機器師親為監督是以美備異常現此二船一切均已預備可以立刻展輪統計南洋各埠小二船其輕捷之處無有能出其右
 者 諸君有欲看閱請至甘密麻六甲本廠內詢問便得此佈告 大英一千八百九十三年八月三號 來里亞兀禮打機器廠謹白

頂上旗標蜜酒



啟者本行現承英京達丁南禮禮蜜
 酒公司託在本坡為之代理賣烟該
 公司之旗標蜜酒此酒業經致推究
 為第一上品其性清涼解毒飲之能
 令人心曠神怡誠蜜酒中之最佳此
 酒向由本公司代沽今助地然甲直
 洋行暨各沽酒之店亦有發賣 諸
 君有欲份之辨者祈移玉前往選
 沽為盼此佈 聞
 英一千八百九十三年元月十七號
 慕娘公司謹白

精理機器
 J. LAWSON.
 Consulting Engineer, Surveyor and
 Machinery Valuer.
 MARINE CLUB.
 Superintendent Engineer, S. S. Singapore.
 啟者余素精於機器之學曾在英
 京考授機器司之職所有輪船估
 價及代理買賣火船並修理輪船
 火機等一切諸般機器莫不善為
 料理主顧不誤更能代 諸君查
 看輪船並督理製造各種機器等
 事 諸君光顧請移玉至士庫花
 園邊士丹士基街蘭水公司樓上
 本寫字樓內面商便得此佈聞
 英一千八百九十三年元月七號
 然羅申謹白

售出酒池萬紅仔冠首紅

本號編輪往來各埠船期列如左
 在各埠往實叻日期 在實叻往
 麻六甲每逢禮拜一五日下午四點鐘
 開行 由麻六甲往芙蓉每逢禮
 拜二六日中午十一點鐘開行 由
 芙蓉往吉隆坡每逢禮拜二六日下午
 午六點鐘開行 由各埠回實叻日
 由吉隆坡回芙蓉每逢禮拜一
 四日下午四點鐘開行 由芙蓉回
 麻六甲每逢禮拜二五日上午十點
 鐘開行 由麻六甲回實叻每逢禮
 拜二五日下午四點鐘開行 另有
 輪船在叻往麻六甲吉隆坡實叻午
 每逢禮拜五三點鐘開行特此佈聞
 登源號謹白

大英一千八百八十九年拾二月三號

不殺呼聲即前加珍洋行謹啟



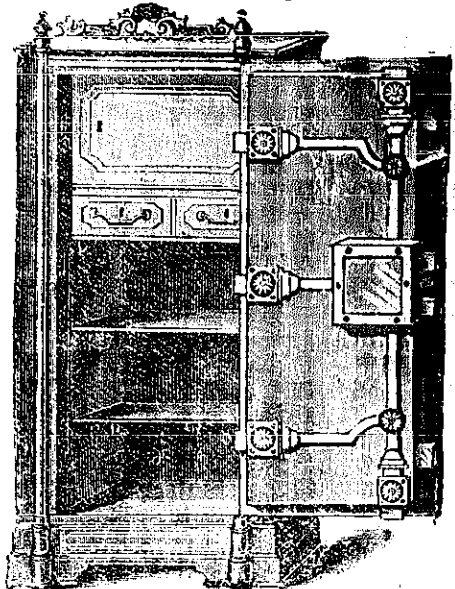
啟者本公司所製之紅首冠仔標萬池酒馳名已久乃係歐
 洲名家所製自一千八百一十九年相傳至今已閱七十年之
 久而其酒味愈佳且其
 十年方肯出而沽賣
 故其氣味已全消
 所以 諸君沽飲者
 均深讚譽且其酒一
 帶各國之人無不喜
 飲蓋因其氣味清
 香遠勝於他酒故也
 是以本行特辦此酒
 來叻發售自此酒到
 叻而後凡沽飲者無
 不感稱其美且此酒
 與本坡天氣甚相合
 宜 諸君賜顧祈細
 心辨認紅頭庄及以
 上所列各標頭并有
 來士古乙拿標只為
 司等字為憑庶免
 為魚目之混是所切
 禱

售出酒池萬紅仔冠首紅



啟者本公司所辦正金花標萬池酒久已馳名叻地華商
 君子均喜用之現已議定與本坡酒公司包銷以應客沽凡
 有欲購者請至酒公司沽買便得如買成起以便配往外處者
 可至本行沽買至此佈

製造之法
 精妙異常
 酒味甚清
 以之蒸餾
 者皆為上
 等之標
 無偽充之
 弊此酒若
 往本坡沽
 者且價亦
 甚廉宜
 祈沽用須
 為留心辨
 認以防魚
 珠之混因
 現在市上假冒者甚多
 以上所黏各標如無本行不殺呼聲字者即為假貨幸勿為之誤
 買本行有厚望焉
 大英一千八百八十九年十二月三號
 不殺呼聲即前加珍洋行謹啟



啟者本行所售之鐵櫃係在本坡馳名
 已久素蒙 諸君購用無不感稱其
 妙計此廚之大小共有五種而價
 最少亦在一百元以上而此鐵櫃乃
 歐洲著名工師所製極為善本坡
 所有西人等皆用以及作收貯生埋
 諸華商多向本行購買以貯貯銀之
 用因本行所沽者均用頂上物料製
 造而成不惟能抗賊偷且異常耐
 用無論火燒盜劫均保無虞貨真價
 廉莫此為甚倘諸君有欲購此廚以
 收貴重寶可至本行選閱是幸此佈
 大英一千八百九十年元月四號
 不殺呼聲公司謹啟
 加目至致公司謹啟