

大清光緒十九年

本館新聞除禮拜外日出一  
紙 諸君賜閱本報者無論  
本埠外埠均可函致本館取  
閱如外埠閱報加郵費可  
也除日報照常刊送外復不  
惜工本從英國採辦各書裁  
紙各機器以待與 各官商  
刊印書籍單件並有英國各  
種活字及各式花邊等延有  
西人操印工藝甚精所有中  
西文字均能刊印並有石版  
印字大小機器均用精工刊

第三千五百五十五號

# 報 叻

(號一十第牌門口虱巴舊在設開庫本)

印工總絕倫並延有文士書  
寫各體文字現由上海購到  
各種書籍出售其書目另行  
刊佈所有各項價甚相宜再  
本館所登來札原擇其有關  
世道人心者附登否亦須無  
礙於人而後始錄其有謬罵  
成文以及支離費解者概不  
登報嗣後 諸君來札尚祈  
自諒更須寫實附里而後敢  
登但來稿登與不登均不能  
將原稿收回也 本館謹白

癸巳八月十一日

凡刊印告白第一日每字一仙第二日以下每字半仙 (大英一千八百九十三年九月二十二號禮拜三) 凡刊印告白第一日每字一仙第二日以下每字半仙

聲明佈告 ○啟者近來外間常有人遞到書函投交本館而函外并不黏貼印本館初視之下  
以為其中必有要件故每每照例倍給信費收接其函迨拆而閱之則又不過紙上浮談且有攻擊他人之  
非以遂一己之欲而漫然投交本館希圖列入報章者似此兩件殊不值知者一笑矣 諸君有奇聞要事  
或崇論閎議有裨於人世道者賜登本報安敢不拜嘉言但以此等無謂之函率意寄來且令本館貼此  
無用之費實殊不合用特聲明報首嗣後 諸君有函惠交本報者祈自黏貼印本館始能收否則有  
要件亦必却而不受尚祈 公諒特此奉聞  
本館 啟

招請採訪 ○啟者本館欲招請採訪人一名其人須久居叻地且識英語及熟穆拉油方言者  
方能合用但願是職者先須試工三日以定去留 諸君有願承斯之者請至本館面商可也 本館謹啟

新印電報冊出售 ○啟者本館前所印電報冊號碼雖然最稱精當是以一經印就購者莫不  
恐後爭先閱時未久早已一律沽清日來向時有人到本館問沽愧無以應爰再加工精印所有號碼編次  
均已細心核校不舛毫釐而且精益求精較於前者所沽之冊尤為美備 諸君有欲選購者請移 玉至  
本館面商為盼

天寶聰明論  
昨有京友郵來一信云邇來 皇上于稽考經史之暇留心西國語言文字近由總理衙門保奏繙譯官二  
名派充侍讀輪班入內一為花翎二品銜候補道張遂初觀察德遺一為隨運使銜候補府沈振之太守錦  
云云草野小臣偶筆至此不禁雀躍而起曰 聖天子日理萬幾尚復不自暇逸惟日孜孜務為有用之學  
此誠我 國家無疆之碩輔如是焉而已帝王之學與韋布異韋布之學或潛心於道德或奮志於功名處則為鄉里  
之善人出則為廟堂之碩輔如是焉而已帝王之學則當務其大者遠者然後可以牢籠宇宙彈壓山川顧  
自閉關之天下變而為互市之天下下勢既變則帝王之學所以宰治者不得不因之而變猶之三王之世揖  
讓必變為征誅五霸之世征討必變為據伐其變焉者人事為之而其迫之使學者則時勢為之也今何時  
乎五洲之上熙熙而往攘攘而來通都大邑無不有西人之車轍馬跡焉彼方恃其財力之雄工藝之巧轉  
運之速心計之工以與我無相通豈不日欲得互市之利哉然互市之局可恃而不可恃我苟能長治也然  
立則互市之局雖萬年不壞可也如其不然而授人以張弛之柄在我無操縱之權非所以久安長治也然  
則富強之計誠不可緩矣致富之術非一端必灼知彼之何以能富而我乃可次第更張去貧以就富自強  
之術亦非一端必洞悉彼之何以能強而我乃可徐圖振作轉弱而為強苟欲竟委窮源非研究西國文字  
不可西國文字以希臘為最古凡習醫學及律例各種必通希臘文字始可窺制作之源此外通行者為英  
法二國蓋英之商務最盛歷歷逐逐利所在皆有諸英文者因此而日多法國當拿破崙第一在位時以兵力  
雄視一時幾有混一區宇之勢故公牘往還皆用法文迄今猶相沿弗替其餘各國文字各殊勢不能逐一  
研究則惟有取彼國通行之文字專思而切究之博覽羣籍亦自有綱領旁通之妙近日當道諸公頗有  
取西國各種有用之書譯成華文以供有志者之披覽然制作日新而月異書籍亦層出不窮既未能一  
一盡編則亦未能一一盡覽况以華字細西書字句輕重之間稍涉含糊即有毫釐千里之失終不如研究  
西國文字可以溯其源而得其真也語言與文字相表裏欲究文字非先習語言不可夫風土有厚薄之殊  
即言語有輕重之判一邑之中城市之與鄉僻相距遙其言語已不能磨合何況一府一省更進而至於  
二十一行省紛然雜出勢已繁而難紀何況五洲萬國各殊其風土各判其語言藉非嫻習平時何以通彼  
此之情無隔閡之感乎周禮本有舌人一職王制東方曰寄南方曰象西方曰狄北方曰譯說者謂即舌  
人之職同其實而異其名也然倚重於舌人則違宜情終慮其未能曲暢而況主賓相見之下管絃宴會  
之時苟一語一音皆願舌人而後達則兩情終有所未洽四座亦形其寡歡是以出使人員必兼習彼國語  
言庶可與其士大夫雍容酬酢以得其歡心博訪輿路以通其掌故西國重使臣之選凡乘輅遠適者無不  
藉以歡然道故即別國使臣之駐紮京都時觀見亦可道達情意俾固邦交言語之所關繫不重哉我

本館告白

所願野人者素屬沿海要地誠不宜有疏失也夫外國之人越重洋數萬里而來其視吾邊境羣山已了了如數掌上故而吾守邊將吏在數日星圖對之如望洋杳然不知其所極豈不可慨也乎

上諭恭錄 ○七月二十四日奉 旨德克吉勒奏因病請開缺回旗調理一摺德克吉勒著加恩原品休致餘依議欽此○二十五日奉 旨著於八月十八日換帶煥福同日奉 旨崇文門正監督著懷塔布去副監督著巴克坦布去欽此同日奉 旨軍機處補授翰林院侍講學士欽此同日奉 旨青州副都統著酌欽補授欽此○二十六日奉 旨軍機處補授河南道事務欽此○現換麻地紗砲褂  
勿刺繩電報 ○初九日下午三點二十分鐘接英京來電云勿刺施國之亂現向東方而擾至於來奧然尼腦境內之兵軍亦多爭有叛亂者云

刑案暫停 ○近值皇署堂期皇堂照例每日須聽訊諸刑獄惟近日祇存廉訪一人在請更須訊辦其他爭訟之件勢難兼顧故特於昨初九日暫停刑獄以便訊理訟案云

選法要聞 ○前接網略來函言法廷所派赴暹羅約大臣迷刺會請於暹廷准由某法商在八宰開通河道以達中國海面一事經列前報茲接暹京來信內言此事并非無礙惟據英京來信云有英國議員在下議院內會將此事詢問外務侍郎否為確耗外部答以尚未深知其確云云按實得力口岸所以繁盛如斯者因輪船往來歐亞兩洲必以此為中道故也今法若於八宰開河以達華海則將來西來船艦無須轉至暹中是則實得力之商務大有可虞猶憶十年前法人曾向暹廷討求此事案經暹廷允准嗣為英國所知愛即力阻其事故不能成今法又作是舉誠英亦斷不能袖手無詞也

暹羅郵音 ○昨接網略來信轉接昌奕於西去月廿八號函報稱有英兵一隊定於翌日可至該處地方嗣又接昌奕報稱此隊英兵業已行抵昌奕等情惟昌奕與暹京并無電線往來則此中虛實向未可意料而知惟據網略西報則極言此信之無憑究未審其孰非孰是也按昌奕一地係在緯線十九度之下附近緬甸邊疆前經英國設有副領事一員駐紮該處地方至於該處之生理則以販運噶智木料等為大宗云

軍火盡至 ○暹京遞來信息言前日由德國寄到軍火甚多係交網略軍營所用計有快鎗一千枝鎗心彈共一百萬粒聞不日再有軍火由歐到暹云然則暹營之籌防可謂不遺餘力矣

販牛遇劫 ○暹京來信云有吉靈人四名近由網略携銀前往吉蘭丹等處購買牛隻近接前途來信云內有二名在吉蘭之八打尼地方途次被劫喪命所劫之項共計一千五百元觀此可見世道艱難挾資營生之匪易矣

暹米出口報章 ○暹羅為餘米之鄉出口之貨向以米為大宗茲查網略出口之米由西六月內載到暹中者米粒計共二十一萬七千二百担有奇米碎約二千二百担至西七月內運至叻地者米粒計約二十萬零五千担米碎約五千担而載往香港者西六月內米粒計約五十二萬二千五百担米碎共六千二百担西七月內米粒約有五十萬零二千担米碎約七千八百担又查其載往歐洲之米於西六月內計有米粒約共二十三萬二千担合計西六月內網略出口之米共約九十八萬担米碎約八千四百担共值銀一百九十五萬兩至西七月內出口之米共約九十萬零一千担米碎約九千七百六十担共值銀一百八十一萬兩云

官宅失竊 ○日本駐叻副領事官住宅向在蘇丕耶路寓居自於初八日竟致被竊所失之項約值銀四百元惟屋內門窗窗櫺并無損破因疑係屋內之人所竊故現已將其所僱之華人侍役執獲送交府堂訊辦矣

檳城火報 ○檳城來信云該處中街第一百六十八號門牌某雜貨及米店於初七日忽有同祿之災約越兩點鐘之久始經撲滅至於若何起火則無由而知之并聞店中貨物概買保險一萬八千元而店業則買保銀三千元云

暹王弗豫 ○昨接網略來信云暹王軍駕現仍駐於淡水港天明殿內惟王躬弗豫頗形慮乏諒亦緣暹法之事諸多棘手以致憤鬱成病也理或然歟

王子被貶 ○法京遞來信息云金邊王太子前者與法國駐紮南平參政因事齟齬法乃將其傳至巴黎訊問嗣經法廷核定將王子貶至亞兒里亞之直南山居住王子聞命因往謁見法國大臣求將其與南平參政齟齬之故及一千八百八十五年金邊叛亂之事詳查一切并求將一千八百八十五年法與金邊所立約內言及該王子應得之俸一律清償等情惟法廷概不準行又聞王子初聞法廷將其貶往亞兒里亞之直南山甚不願行嗣終以勢力難違乃甘受無辭但求法廷准其到該處後不加拘束可以隨時至巴黎遊玩詎法廷亦竟置諸弗恤云噫以大嗣小以強凌弱威力所至尚復何不可為也哉

多旌將蒞 ○茲悉護理實得力等處地方總督麥制軍已接簡途來信言英廷現已簡派勞君由西不刺士前來為本坡副按察使司之職茲勞君已定西本年十二月下旬抵叻至本報簡錄新簡實得力正按察使各士君則定於西十月間在毛里嶼啟程來叻矣

之職茲勞君已定西本年十二月下旬抵叻至本報簡錄新簡實得力正按察使各士君則定於西十月間在毛里嶼啟程來叻矣

售出品

啟者本行督辦歐洲馳名三鼻洋酒來叻發售其酒係白頭款式醫售有年沽飲諸君莫不稱其香與奈近有無恥之徒假冒本庄三品酒款式以圖魚目混珠情殊可恨嗣後諸君沽買本行白頭三品酒者請細認本號招牌之內



有小瓶包頭計華字新嘉坡級明鳴也公司者始無生若此字樣即屬假冒請為細認特此佈聞  
大清光緒十一年十一月初四日  
大英一千八百八十五年十二月十九號  
明鳴也公司謹啟

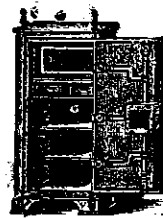
售發樹鐵名馳

嘗思養生之道所最要者則惟飲食其次則惟銀兩然必須有以善藏始無慮此本行鐵櫥所以為諸翁之所共賞也啟者本行所賣之鐵櫥久已馳名於外方一帶而於叻坡則聲名尤著至本行所賣此等鐵櫥已有三十年之久其製甚為堅固保能避火且其起輪甚妙斷非盜賊等所能開計其櫥全身均用鐵製成並無雜以木料且諸櫥自前至今均為一式堅固並無有優劣之分至於各櫥大小不一而價值則約一百元至四百元凡用之者可保其家



所喜購而本行每年所沽亦殊不鮮茲特為之錄佈倘諸君有惠顧者祈即玉臨選購為盼

大英一千八百八十九年十一月十八號  
大清光緒十五年十一月初六日



明鳴也洋行謹啟

賣發酒密烏



啟者本行向由英國督辦各種藥酒來叻發售久已遐邇馳名茲復由英新辦到爾士斗雲字號之狗頭標烏密酒到叻應店此酒香與異常不惟飲之可口且能保養精神調和血氣常飲令人不生疾病誠酒國中上品也諸君光顧應細看以上所列之狗頭標庶不致誤且價甚相宜倘諸君有欲酌飲者請至本行取用可也此佈  
大英一千八百八十八年八月十五號 明鳴也洋行謹啟

轉出酒池製其標葉蜂上頂區法



啟者本公司親由法國督辦頂上好萬國池酒來叻發售其酒清香濃郁醇厚異常飲之誠可令人長血氣壯筋骨悅顏色妙矣無窮今市上所有萬國池酒無有能出其右者誠佐饌中妙品也至此酒惟本公司一家沽出餘無別家出售諸君光顧請細認蜂葉標為記並細辨香味方不致誤價甚相宜倘有到份之購者祈早至惠臨沽買是幸  
大英一千八百八十八年六月二十號  
大清光緒十四年五月十一日  
明鳴也公司謹啟

售發酒蜜



啟者本行由歐洲辦到上等密酒來叻發售其酒甚佳茲將標票印出

諸君光顧祈為細認免致有誤近聞有無恥之徒假冒本行標票

酒酒希圖目魚混珠最堪痛恨今本行再行核定於酒樽木枳內加鐵絲鎖匙形以示分別倘諸君有知何人假冒到請本行報明即謝花紅銀二百大元經官訊定即能發斷不食言再此酒不能販往

加勝吧 三發烟 四里末 隆加錫 檳榔嶼 日理等處其他各埠均能運往道此佈

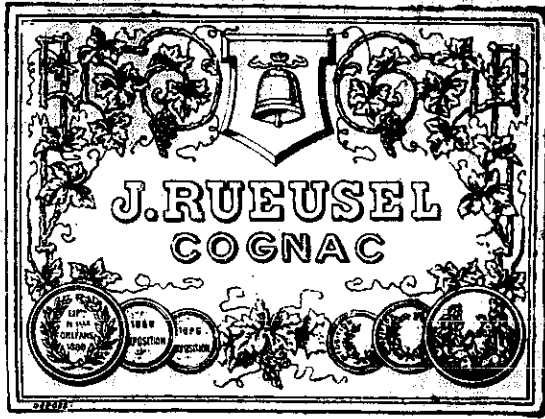
大英一千八百九十三年五月廿六號

大清光緒十九年四月十一日

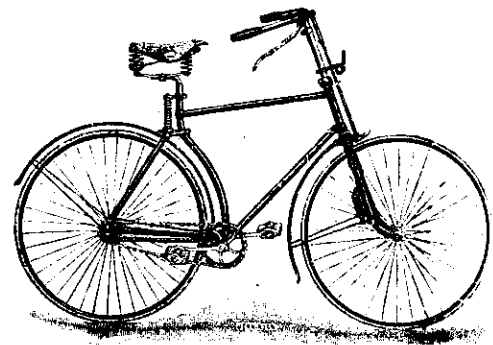
明鳴也洋行謹啟

登賞購請 ○啟者武吉智馬街名曰曾沙里路其附近地方有蘇氏之住宅為蘇老向養有真貓一頭其體係白地所產之毛色渾身皆作淡黃惟間以黑點斑斑殊令人愛近不知何故失貓所在經已四訪無踪倘 四方君子若知該貓下落請送回敝處自當給酬謝款以慰薪勞焉 大英一千八百九十三年七月十四號 麥加里士達洋行司理人甘榮謹啟

頂上鐘鏢 萬蘭池酒發兌



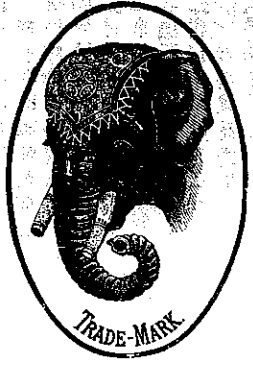
啟者本公司近由歐洲辦到頂上萬蘭池酒來助發其庄係作鐘鏢香味異常芳烈凡無酌飲者莫不感稱此酒之佳茲特將此酒開列登告白佈明 諸君賜顧請至萬士兄弟洋行隔鄰樓上本公司選購并祈細認此標并有華字小票黏於樽上方不致誤特此佈聞 大英一千八百九十三年八月五號 新嘉坡峇知里彌賣公司謹啟



啟者本行有知雲里公司所製之足踏自行快車出售無論雙輪三輪各式俱備且復最為輕便行走如飛而車輪復以一寸半厚之樹乳裹之能令行動無聲且不至損及車輪而坐位亦甚自然乘坐此車出遊最為利便即英國太子及俄皇亦用其車則其精美可知 諸君賜顧請即玉臨選沽為盼 大英一千八百九十二年十一月廿六號 麥加里士打公司謹啟

名醫濟世 ○啟者本醫生葉醫數代歷在香港醫理各門諸症萬醫萬効今因去年六月十九日抵星嘉坡寓居在火車路吊橋頭水仙門第四十六號門牌論 諸君患痲者請移玉步專醫三十六種出面痲瘋紅雲血癩不論遠年輕重或宿娼娼娼染痲瘋種種不同祇到驗看立斷真假分症醫愈亦不復發論痲瘋初起必定蛛絲掛面手足痲木不聽行履走身有死肉面起瘋團心驚肉跳週身血塊此乃大痲之根也一苗見此形必先早治遲則破爛縱有仙方亦難醫得全形也余葉醫數代精究痲瘋一科未見五絕之形者可能萬醫萬愈論大人患者多由宿娼誤染小童患痲豆因誤食毒物誤用冷冰冰身毒水不出內攻而厥日久發出便是痲也亦有傳胎痲由父母精血而成形則難治矣善云有是症必有是藥只因前醫藥不對症焉能醫得全愈哉 ○擅醫眼科不論遠年翳目有翳膜者立能除去盲問者亦能鑲補 ○精究內外奇難雜症大小方脈不論遠年怪症膠毒藥石無靈者請到驗看有無醫否可有良方醫理拿手全愈分文不受謝誠為濟世計也 大清光緒十九年元月初八日 善行堂康廷均醫生啟

象頭標蜜酒出售



啟者本公司由歐洲督辦象頭標先那密酒來叻專為實得力諸仕商所用此酒氣味香醇且能除煩解渴於實得力地土最為相宜潮合諸君所用茲特將其標式附列圖中俾諸君一覽而知按式購



取倘蒙 光顧請至舊巴剎街萬興號右鄰本公司細認象首標為記庶不致誤價極平特此佈聞 新嘉坡級買公司謹啟

啟者本號設在甘公麻六甲橋頭即華民政務司署後街第三十九號門牌常有柔佛所產各種石件出售如地基石老古石及紅石等均無不備此石與國家所用者無異且價甚相宜 諸君賜顧祈即移 玉惠臨選購沽為盼特此佈聞 大清光緒十八年十月初七日 大英一千八百九十二年十一月廿五號 建成號黃清榮謹白

大英一千八百九十三年元月二十一號

新嘉坡級買公司謹啟

大英一千八百九十二年十一月廿五號

破格奏保 ○同文館學生張長者籍隸漢軍充當出使英法隨員十餘年來官階已保至三品銜候補郎中無可再保現由薛叔耘呈使奏保仍以郎中遇缺即補向例出洋保案京官不得保遇缺即補而薛君使為國家預請使材起見請旨破格優獎以後不得援以為例且聞出使德俄使臣亦上疏奏保擬請充德俄隨員蓋慶君夙裕長才故能見重公卿交相汲引也

起節有期 ○四川藩憲龔仲藩方伯奉命出使例應入京陛見本擬七月交卸八月登程旋奉廷寄催促愛於六月初八交卸本月初旬還陞入都聞八月二十左右即可稅駕都門矣

津門要語 ○十三日天津西信言前者通國派有委員兩名由網略來中道出津門已報前報茲聞兩人到津已有一月之久惟與中官如何商議是否求中朝協助事關秘密外人不得而知遲員現奉李傅相之命在某寺作寓公法官聞之知遲員必為法選之事而來定有求助中國之意遂着人密為探察其究能探悉真情與否法人亦密而不宣無從稽考或曰法乃中國讐仇而還買中國之藩屬今事急到中朝求助當必有以慰違人之心也

瑣案類誌 ○初七夜有線人到鴉片公司報稱賭間口第四號門牌閩人陳達吉携帶私烟四十二盒價值五百三十元之譜該公司遂到府署請票執達吉對簿公庭昨經屈太守提訊又展限至十七日再行覆訊署保一千元云○前報粵人黃培即黃就假冒暗差在牛車水編槍場籍人金銀經第廿三號差逮案一則茲悉晏太守訊明情節將培判禁四個月罰作苦工○又初五夜慕娘輪船副候長某西人僱閩人陳三手車至後馬車路忽爾鳴捕指三將其戒指竊去等情曾經錄報昨經太守堂鞫該西人供稱黑夜之間面目不辨不辨楚太守以其語涉疑似難以定讞隨將陳三開釋案遂註銷

飽聞木樨 ○語云野花偏有色又云色不迷人自迷可知色之誤人不淺有某來自廈門者本登徒子一流人抵叻不逾月即於初六夜到牛車水慕娘尋芳獵艷余自顧玩弄弄殊形羞澁適有友人某甲見其綏綏逐逐之情形可憐而亦可厭因給以前馬根借銀行之五元銀票一概拿備初到不知此票情由見甲如此慷慨不覺喜感交至遂下榻其中至次晨將銀票交揭囑其找銀二元輕酒託人認識以為余係有心行用廢棄銀紙因其在廁所向之消受溫柔鄉福者今則轉而聞木樨香風味矣聞至初九早始行放回於是深怨其友人惡作劇然某甲之作劇雖虐苟非余某之自迷於色亦何至受此一番風氣哉

醉門被拘 ○初八日閩人李黠因與陶秀才為伍一醉飲狂幾不知手之舞之足之蹈之之了於小坡新街中廟為第二百四十五號差捉將官裏去不知如何辦理若而人若豈非所謂自取其辱者乎

慧眼婆心 ○前者華民政務司曾在牛車水瓊花樓緝獲蘇姓女娃兩口一名亞美一名亞蘇暫發保良局一節經已列報茲悉昨經夏護政查明係蘇親生之女非由購買准其具結保釋日後及奔選擇婚嫁不准賣娼等情然則如夏護政之認真保護良家子女誠不愧華民護政司之職矣

盜鬼觸穢 ○昨有人自廈門來云該處有黃姓某甲者以工作為生娶妻陳氏美而賢若盡婦道詎其母虐甚往往吹毛求疵詭詐之聲不絕於耳氏忍而受之無怨言今年春氏有身孕將屆臨盆之月一日其姑又因事吵罵不休自朝至於日中長氏念此情形殊無樂趣意欲俟入夜後自經而甲不知也向晚質質然自外歸至家門瞥見有一婦人直入已房初以為其妻殊不為異既飯後甲在門外與數人夜語察聞房中雖然有聲急入視之門已反關心知有異硬撞入之忽見滿地血淋漓且呱呱有聲而其妻則倒地地之云緣不堪姑罵自思想命意欲尋死恍惚見有婦人挽一帶來教其所為正在自經之際將矮几別翻因用力太猛帶斷而產下故爾倒臥於此黃知係婦鬼討替幸未喪生且母子無恙不禁驚為喜扶之上床汲水淨地詎見婦鬼血所汚不能化還隱在床下視之有形執之無物入而不去調有教黃延僧超薦者始克消踪而致噫鬼本祟人也而反為人所困然則如斯鬼者亦有時運不齊之嘆乎

扼要築臺 ○廈門為南洋閩學要隘尤為臺灣南北咽喉或海氛不靖兵輪戰艦出則援接各口游擊敵人船隻入則可添運煤炭糧餉以及修整戰船機器等件且水深礁險敵人之船倘無熟識港路者引水決不敢輕自駛入口內不僅為漳泉兩府之門戶實南洋保障也首擬在大門口添築炮臺向德國克勞伯炮廠訂購二十八桑地邁富大炮二尊本年正月就廈開辦炮捐集款廿六萬餘兩刻已一律收繳該炮大約明春即可運來惟應在何處安設前經彭紀南軍門會同許秋德觀察前往相度地勢茲因觀察日內當交卸楊西園軍門尚未親臨督視許觀察特於初三日偕軍門同往沙坡尾一帶看視炮臺并指明擬就何處設立新炮臺繪圖貼說以便呈請督憲察核辦理據西人云安設此種緊要大炮應在何處築造必須先由鐵甲戰船在口門展駛演炮試驗炮臺之炮燃彈轟擊能否命中以及遠近若何庶無太過不及之病云未知備道兩憲曾留意於此否

閩事瑣紀 ○閩中賭博向稱極盛城內外設場開賭不下百數十家前督憲下制軍蒞任之後即專意禁除鳴數年之力業將賭徒重辦賭屋無封充公此風為之稍戢閩人士異常感頌迨譚制軍履新伊始公事紛紜未暇及此該賭徒復萌故態雖不及前此之多而大小市鎮

已覺羅羅布桑阿陳展堂原訪知此風斷不可長立派員四處查拿上月廿七日先將三保某賭場封一兩將著名賭棍周運生嚴拿到案一時二三保星安插新橋人和楊各處賭局暫行停歇其內有名林依布光賢八人等紛紛躲避遠近聞之無不稱快○省會探甲倫周文宗委員朱德田參軍樓下車以來認真督領上游十分器重現因龍溪縣江東河彭少尹瑛疾病故遺缺即委參軍樓補授邑人于竹馬爭迎定取來者矣○出關兩外數里許石浦墩某甲隨畝中人也年逾不惑娶妻某氏二十歲許琴瑟不調已非一日前月廿七日又占反門者城內射棚里一帶最為著名近日有土娼韓號瑤頭妹頭人地名娼生畏之地也雖徐娘全老頗有一種風流令人留戀不置上月間為其子遇鎮治楊於家聞風而來幾於滿堂朱履有某紳等為地方風俗起見具稟稟督即派廉訪札飭侯官縣拘辦差已奉票往拘定當有一番懲創也 侯邑陳厝郭維城三十里許某甲有釋宗祠祭掃之責因族中某乙等四十多家欠納祠租以致公款支絀屢年久矣今向索反被督甲就運原叩五縣司吳少尹丙親臨追辦是日少尹帶隨從三四十人十分威武甲等出鄉迎迓接入祠內當下榻之場廉訪郭丁匠人燈乙等四十多宗異常兇橫不特抗傳不到且言及族長董事諸人甚至各出粗穢千百個立誓打碎顯示與甲有不兩立之勢人情洵湧少尹彈壓不住急即命駕回看但未知若何詳辦也

獸蛇至港 ○循環日報云西人墨氏善養猛獸毒蛇數月來曾在西貢等處羅致虎豺巨蟒甚多分裝鐵籠行將載運來港以購斯人眼界大約下禮拜內即可在西營盤開欄操演各獸雖由新得而墨君敢在籠內用膳或以食物分啖或隨意回獸不敢校雖以虎豹之猛直可作病癩戲弄是蓋其伏虎降龍之絕技者歟至於各蛇大小不一種類各殊亦能作諸般奇劇墨君擬在港演劇後即往美國以傳其技藝云

鐵政述聞 ○湖北自開辦鐵政局以來張香帥督學雷不遺餘力業已綱舉目張大治縣所開各礦日見起色惟所出之煤仍須煉成煤磚方能合用其餘鐵礦出產頗旺并有一種磁鐵其質最良足備煉鋼之用聞夏間有粵東商人至鄂大憲會擬訂章程准其同粵集股來鄂開辦庶官商聯為一體易於集事現候候備議採辦既多八九月間即須開辦云

日使兼任 ○派駐中國日本公使大島君圭介前奉命賜假六月言旋歸國後因駐韓公使大石君正已辭退政府有派大島君兼任朝鮮公使之命目下朝鮮銀金一事其期不遠就情形而論恐不得滿六個月之假大約下月初旬即須請旨赴任此次先至朝鮮暫在任所將重要事處置有緒然後赴中國北京論者謂朝鮮本係大清屬國派大島公使兼任此舉真簡而當也

廉訪諭云茲因代理廣惠源號之狀師到請並細讀薛喬及育蘇於一千八百九十三年實添末月十二號及十三號所入之供詞本司用特出令將廣惠源於一千八百九十三年實添末月十二號所入之呈及本司現在所出之令各騰一紙在廣泰和號司徒石寄居之處及營生之所黏貼更騰一份在本署黏貼并可在於本坡國家憲報及叻報華字新聞紙內刊列告白通知如此辦理即與面諭相同等因奉此用特照為刊佈俾眾周知 大英一千八百九十三年九月十四號 泉署廉歷司夏德佈告

經歷司告白 ○啟者茲因廣惠源號具稟泉憲欲將廣泰和號司徒石列入報窮之案經奉元廉訪面諭一切用特刊明佈告俾眾週知 廉訪諭云茲因代理廣惠源號之狀師到請並細讀薛喬及育蘇於一千八百九十三年實添末月十二號及十三號所入之供詞本司用特出令將廣惠源於一千八百九十三年實添末月十二號所入之呈及本司現在所出之令各騰一紙在廣泰和號司徒石寄居之處及營生之所黏貼更騰一份在本署黏貼并可在於本坡國家憲報及叻報華字新聞紙內刊列告白通知如此辦理即與面諭相同等因奉此用特照為刊佈俾眾周知 大英一千八百九十三年九月十四號 泉署廉歷司夏德佈告

荷蘭總領事告白 ○啟者茲因內及其所屬地方之海關欲招商入票承充其票當於西九月廿五號即華八月十六日禮拜一上午十點鐘以前投交丹戎檳榔參政司署將各碼之詳細情形列如左 一華人賭碼凡屬屬內參政司所轄各地均准開場此碼係分五起出投或兼承一千八百九十四年一千八百九十五年及一千八百九十六年三載之期或僅承一千八百九十四年及并承一千八百九十五年均無不可 二沽賣家肉碼此碼亦分五起出投或僅承一千八百九十四年或承至一千八百九十五年及一千八百九十六年均無不可 三抽收胡椒稅碼此碼係分三起出投或僅承一千八百九十四年或承至一千八百九十五年及一千八百九十六年均無不可 四因打勝宜里出入口鹽碼此碼或僅承一千八百九十四年或承至一千八百九十五年及一千八百九十六年均無不可 五酒碼係在署內所轄蘇門答納之地開設係分二起出投此碼或僅承一千八百九十四年或承至一千八百九十五年及一千八百九十六年均無不可以上各碼如欲知其詳細情形者即至本署面詢可也特此佈告 大英一千八百九十三年九月五號 荷蘭駐叻總領事官刺惟那啟

荷蘭總領事告白 ○啟者茲因內及其所屬地方之海關欲招商入票承充其票當於西九月廿五號即華八月十六日禮拜一上午十點鐘以前投交丹戎檳榔參政司署將各碼之詳細情形列如左 一華人賭碼凡屬屬內參政司所轄各地均准開場此碼係分五起出投或兼承一千八百九十四年一千八百九十五年及一千八百九十六年三載之期或僅承一千八百九十四年及并承一千八百九十五年均無不可 二沽賣家肉碼此碼亦分五起出投或僅承一千八百九十四年或承至一千八百九十五年及一千八百九十六年均無不可 三抽收胡椒稅碼此碼係分三起出投或僅承一千八百九十四年或承至一千八百九十五年及一千八百九十六年均無不可 四因打勝宜里出入口鹽碼此碼或僅承一千八百九十四年或承至一千八百九十五年及一千八百九十六年均無不可 五酒碼係在署內所轄蘇門答納之地開設係分二起出投此碼或僅承一千八百九十四年或承至一千八百九十五年及一千八百九十六年均無不可以上各碼如欲知其詳細情形者即至本署面詢可也特此佈告 大英一千八百九十三年九月五號 荷蘭駐叻總領事官刺惟那啟

荷蘭總領事告白 ○啟者茲因內及其所屬地方之海關欲招商入票承充其票當於西九月廿五號即華八月十六日禮拜一上午十點鐘以前投交丹戎檳榔參政司署將各碼之詳細情形列如左 一華人賭碼凡屬屬內參政司所轄各地均准開場此碼係分五起出投或兼承一千八百九十四年一千八百九十五年及一千八百九十六年三載之期或僅承一千八百九十四年及并承一千八百九十五年均無不可 二沽賣家肉碼此碼亦分五起出投或僅承一千八百九十四年或承至一千八百九十五年及一千八百九十六年均無不可 三抽收胡椒稅碼此碼係分三起出投或僅承一千八百九十四年或承至一千八百九十五年及一千八百九十六年均無不可 四因打勝宜里出入口鹽碼此碼或僅承一千八百九十四年或承至一千八百九十五年及一千八百九十六年均無不可 五酒碼係在署內所轄蘇門答納之地開設係分二起出投此碼或僅承一千八百九十四年或承至一千八百九十五年及一千八百九十六年均無不可以上各碼如欲知其詳細情形者即至本署面詢可也特此佈告 大英一千八百九十三年九月五號 荷蘭駐叻總領事官刺惟那啟

荷蘭總領事告白 ○啟者茲因內及其所屬地方之海關欲招商入票承充其票當於西九月廿五號即華八月十六日禮拜一上午十點鐘以前投交丹戎檳榔參政司署將各碼之詳細情形列如左 一華人賭碼凡屬屬內參政司所轄各地均准開場此碼係分五起出投或兼承一千八百九十四年一千八百九十五年及一千八百九十六年三載之期或僅承一千八百九十四年及并承一千八百九十五年均無不可 二沽賣家肉碼此碼亦分五起出投或僅承一千八百九十四年或承至一千八百九十五年及一千八百九十六年均無不可 三抽收胡椒稅碼此碼係分三起出投或僅承一千八百九十四年或承至一千八百九十五年及一千八百九十六年均無不可 四因打勝宜里出入口鹽碼此碼或僅承一千八百九十四年或承至一千八百九十五年及一千八百九十六年均無不可 五酒碼係在署內所轄蘇門答納之地開設係分二起出投此碼或僅承一千八百九十四年或承至一千八百九十五年及一千八百九十六年均無不可以上各碼如欲知其詳細情形者即至本署面詢可也特此佈告 大英一千八百九十三年九月五號 荷蘭駐叻總領事官刺惟那啟

巧妙銀藥水發售 ○啟者茲有加殊染銀器物之銀水能合銅質變如銀色最為美妙此水曾於一千八百八十四年在倫敦會場  
 廣試其質實金牌蓋此水無論擦擦青紅銅器不過略置數點於布以布揩之不久數分時其器即白光燦然與銀無異倘有舊銀器物即輕  
 變用此藥亦能使其色如新且耗藥水無多如用此水每人每日可變又匙等物八百六十四枝即遇酸物亦不能變色用以鑲染馬羅銅紋等  
 最為相宜至其用法另有小標在樽外聲明計每樽價銀半元如欲躉售其價更可格外從廉 諸君賜顧者可至小坡繪豐號購買便得特此  
 佈告 光緒十九年七月廿八日 繪豐號謹啟

**勞民申公司沽賣平貨**

啟者本公司經營數年舊章將行內所存各貨一律減價求沽是緣本公司近由歐洲辦到各種新奇貨物甚多故特將現在所存之貨以廉價  
 售沽諸君如欲核舊數并將新貨出而沽賣也至本公司所存之貨甚多如各式頂上呢羽大小西帽各式洋襪各式香水香粉并小洋刀漆  
 成鞋襪成箱及綢緞布疋等甚多貨物如林不能備錄所有各貨均按平常價值大為核減以便早日沽清 諸君賜顧祈早移玉惠臨不勝欣  
 盼之至此佈 大英一千八百九十三年九月五號 勞民申公司謹啟

聲明 ○啟者茲因本坡泉堂於西一千八百九十三年八月七號訊結納流里曼夏芝奧威里施控告羅施洋行之案因被告所賣  
 三星標頭之烟所用標頭印記等與原告所賣之烟無異故本坡正按察司於是日特為判斷被告或其所用之人及其代理一切人等嗣後不  
 得再行沽賣各烟而其錫標所用標頭印記色紙等如原告所用之標誌又不得再成用星施三星烟之字樣等免致疑惑外人以為此烟係原  
 告所製之烟特此佈告 大英一千八百九十三年八月廿三號 納流里曼夏芝奧威里施代理人牙直里洋行謹啟

銘謝靈丹 ○余抵粵偶染心氣痛症命在危急聞老城內龍藏街遂生堂藥局蔡卓山先生祖傳立止心氣痛丸富面見功全愈受謝  
 限服二小丸果係立愈無後思特誌數言 諸君或有染此症者不妨速試也此藥局每逢初三十七兩日敬送 甘露茶分文不受 始創  
 銷上戒洋烟丸每兩銀一錢八分每瓶銀二分 萬應午時茶每盒計塊銀三分六厘 婦科調經種子蠟丸每大個銀五角中個銀二角半小  
 丸另價并有各噴蠟丸藥散花柳白濁權紅等丸發行 倘欲辦貨照價九折立稅概脚各客自理或問馬交街昌記代寄此佈  
 大清光緒十九年七月初三日 粵人百川通銀號劉家福敬題

招購佳貓 ○啟者本行欲購買暹羅佳貓一頭其貓以貓丹為佳倘有佳者請帶交本行看閱若能合式即給價銀二十元如無貓  
 母則小貓亦可但小貓最少亦須生逾兩月始能合用 諸君有欲出售者請携貓至本洋行內相商便得此佈  
 大英一千八百九十三年七月廿六號 麥加里士買打洋行謹白

小輪出售 ○啟者本機器廠近有新製小輪船二艘出售該船一名基里排係用惹智木製就船底係包銅板甚為堅固計船身長四  
 十五英尺闊九英尺深四英尺三寸食水深二英尺四寸有大客房一間在於船頭甚為華美船尾更有貨艙一間其水櫃甚巨係為銅製而機  
 器甚為堅固且疎靈便每點鐘能行九英里半此船用以來往內河或附近小埠最為合式又一艘名曰羅池亦為新製機用惹智木製就而包  
 以銅板者船身長四十一英尺闊七英尺六寸深三英尺九寸食水二英尺六寸每點鐘能行九英里以上輪船所用機器係英京著名巨廠  
 照法製造并經機器師親為監督是以美備異常現此二船一切均已預備可以立刻展輪統計南洋各埠小二船其輕捷之處無有能出其右  
 者 諸君有欲看閱請至甘密麻六甲本廠內詢問便得此佈告 大英一千八百九十三年八月三號 來里亞兀禮付機器廠謹白

**頂上旗標蜜酒**



啟者本行現承英京達丁南禮蜜  
 酒公司託在本坡為之代理賣烟該  
 公司之旗標蜜酒此酒業經致推究  
 為第一上品其性清涼解毒飲之能  
 令人心曠神怡誠蜜酒中之最佳此  
 酒向由本公司代沽今助地然甲直  
 洋行暨各沽酒之店亦有發賣 諸  
 君有劉伶之癖者尚祈移玉前往選  
 沽為盼端此佈 聞  
 英一千八百九十三年元月十七號  
 慕娘公司謹白

**精理機器**  
**J. LAWSON.**  
 Consulting Engineer, Surveyor and  
 Machinery Valuer.  
 MARINE CLUB.  
 Superintendent Engineer, S. S. Singapore.  
 啟者余素精於機器之學曾在英  
 京考授機器師之職所有輪船估  
 價及代理買賣火船並修理輪船  
 火機等一切機器莫不香為  
 料理主顧不誤更能代 諸君查  
 看輪船並管理製造各種機器等  
 事 諸君光顧請移玉至士庫花  
 園邊士丹士里街蘭水公司樓上  
 本寫字樓內面商便得端此佈聞  
 英一千八百九十三年元月七號  
 然羅申謹白

本號輪船往來各埠開列如左  
 在各埠住買叻日期 在買叻住  
 麻六甲每逢禮拜一五日下午四點  
 由麻六甲往芙蓉每逢禮  
 拜二六日中午十一點開行 由  
 芙蓉往吉隆坡每逢禮拜二六日下午  
 午六點開行 由各埠回買叻日  
 由吉隆坡回芙蓉每逢禮拜一  
 四日下午四點開行 由芙蓉回  
 麻六甲每逢禮拜二五日下午四  
 點開行 由麻六甲回買叻每逢禮  
 拜二五日下午四點開行 另有  
 輪船在叻往麻六甲吉隆坡買叻午  
 每逢禮拜五三點開行特此佈聞  
 登源號謹白

售出酒池萬萬仔紅首紅



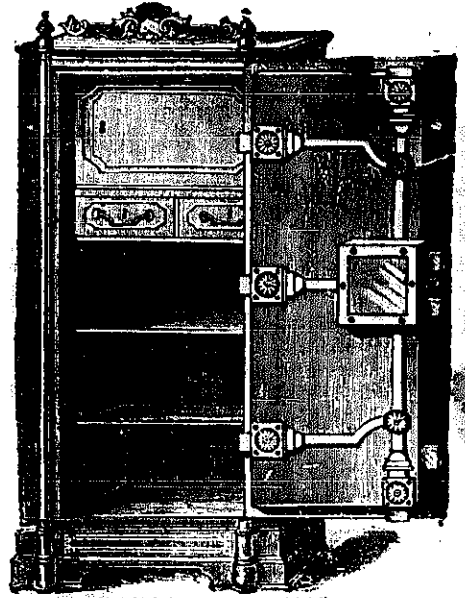
啟者本公司所製之紅首危仔標萬萬池酒馳名已久乃在歐  
 洲名家所製自一千八百一十九年相傳至今已閱七十年之  
 久而其酒收存之數  
 十年方肯出而沽賣  
 故其熱氣概已全消  
 所以一諸君沾飲者  
 均深讚譽在歐洲一  
 帶各國之人無不喜  
 飲此酒因其氣味清  
 香遠勝於他酒故也  
 是以本行特辦此酒  
 來叻發售自此酒到  
 叻而後凡沾飲者無  
 不盛稱其美且此酒  
 與本坡天氣甚為合  
 宜 諸君賜顧祈細  
 心辨認紅頭庄及以  
 上所列各標頭并有  
 來士古乙拿模只公  
 司等西字為憑庶免  
 為珠目之混是所切  
 禱

售出酒池萬萬標金正



啟者本公司所督辦正金花鐘標萬萬池酒久已馳名叻地華商  
 君子均喜用之現已議定與本坡酒公司包銷以應客凡  
 有欲嘗者請至酒公司沽買便得如買成起以便配往外處者仍  
 可至本行沽買至此酒  
 製造之法  
 精妙異常  
 酒味甚清  
 以之蒸餾  
 者皆為上  
 等之料保  
 無偽充之  
 弊此酒若  
 在本地沽  
 飲甚為合  
 宜且價亦  
 甚廉祈諸  
 君沽用須  
 為留心辨  
 認以防魚  
 珠之混因  
 現在市上假冒者甚多  
 買本行有厚望焉  
 大英一千八百八十九年十二月三號  
 不殺呼聲即前加珍洋行謹啟

以上所黏各標如無本行不殺呼聲字者即為假貨幸勿為之誤  
 買本行有厚望焉  
 大英一千八百八十九年十二月三號  
 不殺呼聲即前加珍洋行謹啟



啟者本行所售之鐵櫃在本坡馳名  
 已久素蒙 諸君購用無不盛稱其  
 妙計此廚之大小共有五種而價  
 最少亦在一百元以上而此鐵櫃乃  
 歐洲著名工師所製極為妥善本坡  
 所有西人商智人以及作做密生理  
 諸華商多向本行購買以為貯銀之  
 用因本行所沽者均用頂上物料製  
 造而成不惟能壯觀瞻且異常堅  
 固無論火燒盜劫均保無虞貨價  
 廉莫此為甚倘諸君有欲購此廚以  
 收藏重寶可至本行選閱是幸此佈  
 英一千八百九十年元月四號  
 不殺呼聲公司謹啟  
 加珍目至殺公司謹啟

大英一千八百八十九年拾二月三號  
 不殺呼聲即前加珍洋行謹啟

大英一千八百八十九年十二月三號  
 不殺呼聲即前加珍洋行謹啟