

大清光緒十九年

本館新聞除禮拜外日出一紙 諸君賜閱本報者無論本埠外埠均可函致本館取閱如外埠閱報照加寄費可也除日報照常刊送外復不惜工本從英國採辦釘書裁紙各機器以待與 各官商刊印書籍單件並有英國各種活字及各式花邊等延有西人排印工藝甚精所有中西文字均能刊印並有石版印字大小機器均用精工刊

第三千五百廿三號

申報

(號一十第牌門口虱巴舊在設開館本)

印工緻絕倫並延有文士書寫各體文字現由上海購到各種書籍出售其書目另行刊佈所有各項價甚相宜再本館所登來札原擇其有關世道人心者附登否亦須無礙於人而後始錄其有謾罵成文以及支離費解者概不登報嗣後 諸翁來札尚祈自諒更須寫真爵里而後敢登但來稿登與不登均不能將原稿收回也 本館謹白

癸巳七月初三日

凡閱報者每月每張一元每份每張五仙 (大英一千八百九十三年八月十四日禮拜一) 凡刊印告白第一日每一字仙二日以下每字半仙

新印電報冊出售 ○啟者本館前者所印電報冊號碼雖然最稱精當是以一經印就購者莫不恐後爭先閱時未久早已一律沽清日來向時有人到本館問沽愧無以應爰再加工精印所有號碼編次均已細心核校不舛毫釐而且精益求精較於前者所沽之冊尤為奕備 諸君有欲選購者請移 玉至本館面商為盼 本館告白

論中國煤鐵之富與國金銀之富

近日中國做做西法以欲富國莫如開礦為先故謀礦務者各思糾集資本為借箸之籌以冀著有成效無如事事皆需借資於外以致得不償失蓋礦產之衰旺須礦師為能灼知而礦師必由歐洲延致始事之時莫不以利市三倍為之鑿動必立合同必購機器動費不資逮至一無所得或受虧甚鉅礦師不任其咎既安享三年之俸精竟得逍遙於局外而所集股資事未成而已歸由是失利者羣視開礦為畏途而礦務遂不可復問或至因噎而廢食論者遂以明季之開礦快於宦官近時之開礦快於集股不知集股成一公司眾擎易舉本西國向來之成法何以西國行之而無弊中國行之遂至失利哉豈以用心公私之間或有異乎中國前足以奪西國之利其所開官礦式杜礦中值銀四十二萬其中十三萬為所得之淨利意略奴礦中值銀十八萬六千其中六萬兩為所得之淨利即如長崎一處其轉輸之遠運載之開掘之贏亦非尋常之可比矣中國未聞能及之也抑知中國礦產之富非他國所能頡頏哉即以煤鐵一端而論較之歐洲已多二十餘倍湖北一省之煤已足抵歐洲所有之煤豈不盛哉此外山東則有金銀鉛鐵煤各礦滿洲之南直隸之北均有出煤之地約二十五萬見方山西得十四萬方里以中國所有之煤而計其足以供天下之用沛乎有餘每年約用三百萬墩足支二千四百三十三年而無所缺之若江西若蒙古若西藏皆有煤銅鐵各礦中國不應及早開採乎天施地生寶藏所蘊在乎人善取之耳有與意斯有良法然後能取之不需用之不竭即如黃金一項中國古時甚夥其上下相饋率以百斤千鎰為率至今所出漸少而泰西諸邦咸用金錢操奇致贏者惟以金鐵為尙圍圍交易幾於積錢而弗用若我中國一切率以銀為主輸稅納賦所有會計出入者皆銀也而金價日昂或謂追溯其由係於日漸出口歐洲諸邦販售以去屯積居奇而中國陰受其虧諸礦之所產既無而各國之出口日盛宜其金之少而且貴也泰西諸邦論及金銀之富莫如美國即以光緒十七年間一歲金銀礦中之所產共出金值應洋三千二百八十萬元淨銀五千萬兩進口之金值洋一千三百九萬七千一百四十六元淨值洋二千七百五十二萬四千一百四十七元出口之金值洋一千七百三十五萬一千九百九十三元淨值洋三千六百六萬九千九百六十二元進出口較之出口約多洋一千三百七十萬元餘鑄局中所進之金值洋四千九百二十二萬八千九百二十三元所進之銀值洋四千三百五十六萬五千一百三十五元所鑄之大小各洋有一萬一千二百六十二萬八千七百一十一元共值應洋六千二百五十九萬四千三百三十六元鑄洋之多為從來所未有今美國所存之金值洋六萬萬九千五百五十六萬三千二百五十九元所存之銀值洋四萬萬六千三百二十一萬一千九百九十九元銀兩項共值洋十一萬萬五千八百七十七萬三千九百四十八元自鑄錢外金銀各工所用之金值洋一千六百六十九萬七千元銀值洋八百九十六萬七千元美國金銀之多亦為從來所未有是則美國一國精儲金銀之富若此推之泰西各國大略可知矣而謂中國能與之齊驅並駕較短絮長乎是則講求各礦所產金銀悉心開採以濟其所不及其可少緩乎哉中國礦中金銀即不能如美洲之富而多產煤鐵實足與天下抗衡各國皆所弗逮英之本國礦員殊狹不過吃然三島耳而雄時歐洲莫敢比肩則以煤鐵兩項獨稱饒足也然則中國誠能掘煤鑄鐵出之於礦中鐵鍊鑄鑄以供造作大而舟車小而機器安見富強之效不可立致也哉要之富國強兵全在乎人之自為富則未有不強者以有用之心思施之於有用之地日事講求富強之效可操券而得之矣我不禁日夕拭目以俟之

寶王過叻 ○寶勝越王勿律於月朔日乘坐該國官輪亞鄰抵叻聞王此次到叻係欲言返歐洲茲已定於西初四日附搭法國惡沙士郵船啟行西渡矣

相與談論有頃始與辭而退

預備出巡 ○本坡施馬路官輪昨已奉到制府簡知着即預備一切定於本日早何候制府乘坐出巡等因至於欲往何方則猶未得而知悉也

齊人又亂 ○昨接檳城來信云亞齊之人近又出而為亂去月廿三日有齊人一隊猝然掩至直落三馬惟地方肆其劫殺因殺戮華人三十五名現在已幾絕至以利地方云云所報如此是亦可為荷人心腹之憂矣

火警續報 ○昨報加籠火警一事茲復查悉所焚之殿計共帶塔屋三間迨至是夜約近九點鐘時火始盡熄至於所焚之屋係華商陳君國泰之業云

榜獲流屍 ○廿九夜本坡地球場附近海傍之處有流屍一具浮於水濱即經當值巡差撈獲轉聞請驗查該屍係為華籍但不能知其姓名未悉有故斃命水中隨潮流至現此屍業已送交醫院中請驗矣

議立新約 ○中美兩國近因權利苛例一事頗有齟齬之端說者謂美國之待華民如此其苛中朝於此實宜早定善章勿使禍水橫流至於泛濫也昨接英京遞來信息云中朝近緣美國苛例迭頒故已照會美廷言中美兩國現因華人赴美之事殊多異議自應再訂新約俾兩國永遠遵守不至時有違言云按中朝此舉固有防患之心但美國既已立意禁逐華人縱使重訂新章諒亦未必易於遷就即使能與中朝共議恐亦不免多費唇舌仍恐不易底於成也噫嘻

查核鎗彈 ○昨接奧國維也納京城來信言近有兵士在軍裝局被文理渣鎗彈擊傷殞命後經醫生剖驗謂該鎗彈勢力猛烈故所中貫穿不致如別項鎗彈遇物旁竄故其傷人亦不甚見險云

贈賜寶星 ○澳門總督向皆兼充駐暹羅欽差大臣上月曾乘補國炮船前到網略呈遞國書既而復返澳門旋奉葡廷之命前往日本商議管轄旅日葡民條約故該督又須馳驅轍道聞當澳督到暹國之時暹廷贈以上等寶星其炮船管駕官亦以獲賜白象寶星一顆以示榮寵云

奧儲行旌 ○奧國王子駕蒞香江及往省澳遊歷各節前錄報查王子於十一日在港乘坐中國緝私船以往粵垣至十四晚始抵澳門迨十五日下午即行返港據管當王子蒞粵時稅務司羅渣誦盡東道王子覽勝五羊大為欣悅故流連數日始為濠鏡之行越宿即動行旌澳門署理葡督綠職綬綬以迂飾飾乃因忽忽語別未能克盡禮情故頗為抱憾云

瑣案類紀 ○昨轉不准替代一節茲悉甘順太聘請華利律師赴訴江阿承認係前晚實是自已被英捕拿馬里所獲與甘無涉並無替代情弊等語隨將該二人開釋了結○有福州人李和前在泗水謀生娶一爪哇婦年十九歲茲於十日前由泗水附搭寶里閩意輪船來叻住在小坡桂蘭街第十九號門牌飯店小作勾留意欲由叻附輪回國詎昨日有人到華民政務司處報稱李和所帶該婦非娶為妻室係作販賣者夏護政隨即派人前往該婦人帶去訊問聞今日始能定奪云○前有由檳城解來二犯者一名王幾一名黃義聞皆閩人係張天社會黨昨經夏護政送到制軍處審訊現已定案將該二犯解回原籍不准逗留南洋以免滋生事端云

急病遇救 ○客人張順者在小坡梧槽為夥之廿九日因往武吉巴梭收賬距回至皇后街地方肚腹脹痛不能耐委頓於地適有張之同籍人某待詔親其情形知係得急痧之症趕為救治自五點至七點時痛始稍止方能起坐而店中人不知且竊竊然疑其撈取而逃也後張坐車回店詢問情由疑團頓釋張之不死亦云幸矣

西報譯登 ○西歷去月十二號漢口來函致四字報云宋學殿斃教士二名載回漢口現在安葬而中外之人均議論領事於此案如何辦法余至漢口適逢領事與之握手言歡論及此案據領事云此案余已胸有成竹必須親至宋學當場審訊為首之人或派一人前往觀審宋學本只二人傳教今既為土人毆斃須中國國家撫卹銀兩俟此案了結傳教一事擬令四人前去似此辦法應無遺憾矣然尚有與我國家之言現在未可預告領事至漢時各國領事知其因辦案而來俱願為之幫助而工部局亦曾印送傳單為之先聲孰知領事去見道憲商酌一切道憲未允所請復借通事謁見制軍先行咨照制憲回文云通事署中自有雨不必帶教士人過事來晤見之時所談何語外人不得而知領事又云謂見制軍談及此案欲請辦宋學領事不允該處地方官已先於照教士令其不可前去而該教士執意前往實不能怪地方官也至於郵銀一節制憲以此事無撫卹之道不得由本部查捐賑舉為撫卹至於照教士令其已允照例懲辦現在制憲已派大員至宋學查辦彼處既深惡西人而制軍又云不能保護我又有何必越數萬里重洋擲性命於異地哉至復派教士之說制憲許候此案結後再議以此我同上海亦可辦理不必駐於漢口云云領事趁江裕輪船來漢現已原輪回滬然為領事有三等眾人所議之事俱能一一照辦者上也始而繼允既而委卸者次始而義形於色勇往直前及事辦不成查無回覆者又其次也去辦宋學案之人未知應列何等

符術通靈 ○蘇城三茅觀道士自稱能畫符治病當時人不之信有蔣某者偶患痲症力大如犢牛家中什物悉被毀傷亦無可奈何

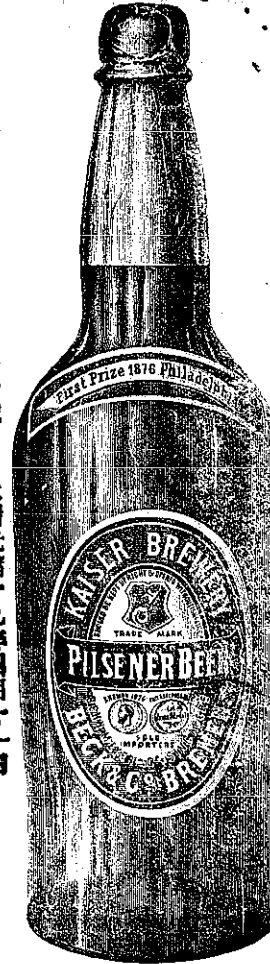
售發酒蜜

賣發酒密烏

售出品三

大英一千八百九十三年五月廿六號

大清光緒十九年四月十一日

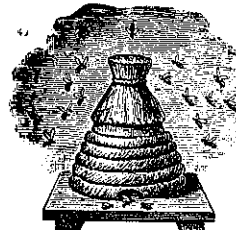


啟者本行由歐洲辦到上等密酒來噴發售其酒甚佳茲將標頭印出 諸君光顧所為細認免致有誤近聞有無恥之徒假冒本行鎖匙標酒希圖魚目混珠最堪痛恨今本行再行核定於酒樽木枳內加鐵烙鎖匙形以示分別倘 諸君有知何人假冒請到本行報明即酬花紅銀二百大元經官訊定即能給發斷不食言再此酒不能販往



啟者本行向由英國督辦各種美酒來噴發售久已遐邇馳名茲復由英新辦到爾士斗雲字號之狗頭標烏密酒到助應店此酒香奕異常不惟飲之可口且能保養精神調和血氣常飲令人不生疾病誠酒國中上品也 諸君光顧應細看以上所列之狗頭標庶不致誤且價甚相宜倘 諸君有欲飲者請至本行取用可也此佈
大英一千八百八十八年八月十五號 明碼也洋行啟

售出酒池萬標葉蜂上頂國法

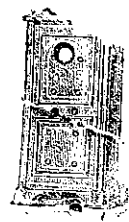


敬啟者本公司親由法國督辦頂上好萬國池酒來噴發售其酒清香濃郁醇厚異常飲之誠可令人長血氣壯筋骨悅顏色妙奕無窮今市上所有萬國池酒無有能出其右者誠佐饌中妙品也至此酒惟本公司一家沽出餘無別家出售 諸君光顧請細認蜂窠標頭為記並細辨香味方不致誤價甚相宜倘有躉份之鑄者祈早至 惠臨沽買是幸
大英一千八百八十八年六月二十號
大清光緒十四年五月十一日
明碼也公司謹啟

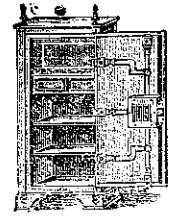


啟者本行督辦歐洲馳名三品洋酒來助發售其酒係白頭式為傳有年沽飲 諸君莫不稱其香奕奈近有無恥之徒假冒本庄三品酒款式以圖魚目混珠情殊可恨嗣後 諸君沽買本行白頭三品酒者請細認本號招牌之內有小紙包頭許華字新嘉坡明碼也公司為始無徒若此字樣即屬假冒請為細認此佈
大清光緒十二年十一月初四日
大英一千八百八十五年十二月十九號
明碼也公司謹啟

售發櫥鐵名馳



嘗思營生之道所最要者則惟儲蓄其次則惟銀兩然必須有以善藏始無慮東此本行鐵櫥所以為 諸君之所共賞也啟者本行所賣之鐵櫥久已馳名於外方一帶而於叻坡則聲名尤著至本行沽賣此等鐵櫥已有三十年之久其製甚為堅固保能耐火且其匙鑰甚妙斷非盜賊等所能開計其櫥全身均用鐵製成並無雜以木料且諸櫥自前至今均為一式堅固耐無有優劣之分至於各厨大小不一而價值則約一百元至四百元凡用之者可保其不礙焚燒即火災亦無所損本行之鐵櫥實為叻坡諸華商所喜購而本行每年所沽亦殊不鮮茲特為之錄佈倘 諸君有惠顧者祈即玉臨選購為盼
大英一千八百八十九年十一月廿八號
大清光緒十五年十一月初六日

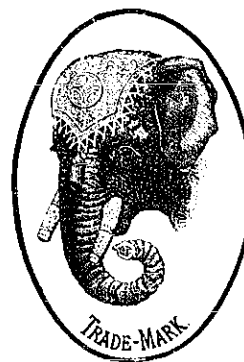


有誤近聞有無恥之徒假冒本行鎖匙標酒希圖魚目混珠最堪痛恨今本行再行核定於酒樽木枳內加鐵烙鎖匙形以示分別倘 諸君有知何人假冒請到本行報明即酬花紅銀二百大元經官訊定即能給發斷不食言再此酒不能販往
加勝吧 三寶壟 泗里末
望加錫 檳榔嶼 日裡等處其他各埠均能運往並此佈 聞
明碼也洋行謹啟 天

明碼也洋行謹啟

孟加各餉碼出投 ○啟者茲有孟加所轄之酒賭當碼定於西九月十六號即華八月初七日禮拜六在文島參政司署出投所有各碼均係承辦一千八百九十四年一載為期 諸君有欲承充者請如期前往投充可也此佈
大英一千八百九十三年七月十一號

象頭標蜜酒出售



大英一千八百九十三年元月二十一號

啟者本公司由歐洲督辦象頭標車先那密酒來叻專為賣得力諸仕商所用此酒氣味香醇且能除煩解渴於買得力地土最為相宜洵合諸君所用茲特將其標式附列報中俾諸君一覽而知按式購



取倘蒙 光顧請至舊巴剎街萬興號右鄰本公司細認象頭標為記庶不致誤價極平特此佈 聞
新嘉坡級買公司謹啟

大英一千八百九十二年十月廿七日
大清光緒十八年十一月初七日
大英一千八百九十二年十一月廿五號
建成號黃清榮謹白

荷蘭駐叻總領事官刺維那謹白
啟者本號設在甘公麻六甲橋頭即華民政務司署後街第三十九號門牌常有柔佛所產各種石件出售如地基石老古石及紅石等均無不備此石與國家所用者無異且價甚相宜 諸君賜顧祈即移 玉惠臨議沽為盼特此佈 聞
大清光緒十八年十月初七日
大英一千八百九十二年十一月廿五號
建成號黃清榮謹白

頂上旗標蜜酒



啟者本行現承英京達丁南禮密酒公司託在本坡為之代理沽賣該公司之旗標蜜酒此酒業經放推究為第一上品其性清涼解毒飲之能令人心曠神怡誠蜜酒中之最佳此酒向由本公司代沽今叻地然里直洋行暨各沽酒之店亦有寄賣 諸君有劉份之癖者尚祈移玉前往選沽為盼端此佈 聞
大英一千八百九十三年元月十七號
慕娘公司謹白

精理機器 J. LAWSON.

Consulting Engineer, Surveyor and Machinery Valuer. MARINE CLUB. Superintendent Engineer, S. S. Singapore.

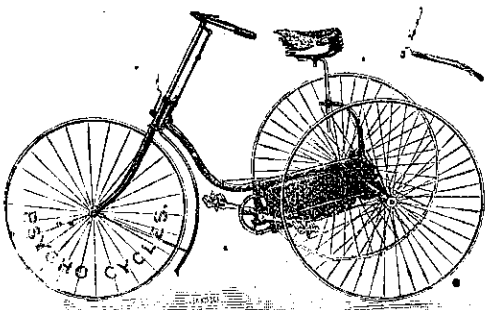
啟者余素精於機器之學曾在英京考授機器司之職所有輪船估價及代理買賣火船並修理輪船火鑪等一切諸般機器莫不善為料理主顧不誤更能代 諸君查料輪船並督理製造各種機器各事 諸君光顧請移玉至土庫花園邊士丹士里街蘭水公司樓上本寫字樓內面商便得端此佈聞
大英一千八百九十三年元月七號
然羅申謹白

頂上呂咸酒出售

啟者本公司由歐洲辦到邊尼力頓頂上呂咸酒來叻發售此酒乃天主教大神甫所創製功能化痰下氣降食除煩且能解他酒之醉凡有飲酒過量者即飲此酒立能清醒故其精爽異常 諸君有欲購飲者請至葛士兄弟洋行隔鄰樓上本公司選沽為盼
英一千八百九十三年三月廿
大清光緒十九年二月初三日
登里尼公司謹白



新到脚踏快車發賣



啟者本公司現有脚踏快車出售其車輕巧利便最能耐久且快捷異常無論雙輪三輪各式俱備前於西七月六號及九號時曾有人以本公司所售之車與他號之車相賽而隨車中無有能若本公司所售車之快捷者洵稱第一妙製此等車款最合於東方各埠所用而且價甚相宜 諸君賜顧請移玉至土庫街第十二號門牌本公司內面商便得端此佈告
大英一千八百九十二年七月三十號
來里亞兀禮付公司謹白

啟者打石街差館邊即前長茂號火確之處有新貨棧六間門牌第一百十八零六號第一百十八零七號第一百十八零八號第一百十八零九號第一百十八零十號第一百十八零十一號出售每間可貯米石二萬餘包甚為寬敞且門前臨港上落貨物甚為利便 諸君有欲租賃者請至本號面商便得特此佈 聞
光緒十八年六月初四日
豐源號謹白

蛇異

一黑衣俾漢跪地求曰請念多年主客暫緩平地俾可從容遷徙語甚委婉前日述姓羅名鐵頭與尊宅近隣云云及受欲詢其詳業已金鷄三唱驚醒南柯矣爰以夢寐離奇殊不為異聞方欲出視奈頭眩神昏因即臥在床迄工役掘土至亭午時見旁穴小洞內有黑蛇蟠繞眾匠遂用鋤擊斃數條不意愈挖則穴愈多穴擊則蛇愈眾一時大穴小穴粗蛇細蛇不知幾千萬億工匠俱見而胆寒方擬相率罷工已聞變在床嚙語喃喃大呼饑命家人急延醫覓巫多方施治終無一效宛轉床褥旬日忽張目呼曰羅鐵頭來矣言訖七孔流血而死死之後其家遂禍患疊出家人星散據談者亦曾親晤雙子言之確鑿爰詳紀之以補干寶搜神齊諧志怪之不逮

丁夫人小傳

先生掌教京師同文館迄今亦三十年振興新學敢迪後進上荷 朝廷褒獎寵授三品榮銜中外久深景仰士林咸切欽慕其德範夫人於前月初九日逝世凡誼關休戚者無不悲傷湖夫人歸先生後不特相夫有道抑且教子有方生四子均撫育成立或長學問或裕經猷半皆夫入教也盡菽水夫人有焉而且克儉克勤夙夜匪懈不但西人慕其淑章華人亦嘖嘖稱道辛卯秋自旋旋華雖有波濤之險一路風帆無恙壬辰夏偶患微疴三閱浹辰不藥有喜爰命輿避暑西山涼秋氣爽返都門遂不乞靈於參朮矣已年正月病魔又至日假刀圭之力仍不少痊先生篤於伉儷晝夜扶持淚盈盈至仲春之杪日見危殆雖知證不可醫仍冀上天默佑孰知未滿旬日竟歸西矣先生云自結縡以迄今日已歷四十五春秋在西國將屆金婚之期固為難得况年俱七袞尤所希聞所最難堪者自年先生聚一且死雖不絕中懷酸惻也送殯之朝西人與馬盈門華人冠蓋蔽路道旁觀者亦肩相摩較相擊也此稿劫餘生自京師寄來按丁冠西先生學博識超掌教同文書館三十年造就人才咸有實用生平著述等身流傳海峽為金科玉律西學之興實自此始於時賢中殆無其匹宜乎都門人士於其夫人之死而傾倒之至

中國駐滬總領事府勸募山西賑捐第廿三次捐款錄登

德源大善士轉託西貢振源大善士勸募慶字第廿一號簿共銀四百七十三元內開 吳章章捐銀一百五十元 泉美 無名氏 無名氏 瑞裕 各捐銀二十元 建順 和合 怡源 黃俊杰 蘇文招 倉游 仁芳 勝源 吳榮顯 林清潘 各捐銀十元 協安 林啟明 劉順溜 李瓊瑤 各捐銀六元 協勝發捐銀五元 怡順 李領魁 梁少彭 各捐銀四元 陳英才 無名氏 集源 陳瑞官 林黎水 利源來 裕安 福順隆 振榮昌 合勝 源盛記 萬裕 茂興 建真 各捐銀三元 魏宗壽 張清流 李泮官 吳榮和 林續纓 吳亞蘭 蕭體 各捐銀二元 吳文舉 康亞 李親官 林琴水 謝應榮 謝天賜 吳敬忠 林記官 謝江清 曾天台 楊文官 吳寬 張養 陳亞仁 謝超 周山 林 旺 黃包 吳敬 陳亞義 林亞德 戴聰 蔡島面 吳仁鵠 鍾魁 林爐 洪務 邱老 李雅 林葉 董闖 吳忽 吳突 吳 三元 陳島番 林用 陳茶 王細 林福 林宵 林羅 林體 陳德 陳安 周淺 陳弄 各捐銀一元 德源大善士轉託尊眼 翁君喻大善士勸募慶字第廿二號簿共銀二百四十七元九角內開 翁林忠捐銀一百元 萬聯盛捐銀十二元 德勝捐銀六元 萬 順美 成兩利 萬順 洪若扶 陳文發 各捐銀五元 洪思別 順成 許子柳 各捐銀四元 合興捐銀三元 盧有德 林紫垣 曾文圖 鄭菓只 曾再生 劉三湘 仁芳 利成 振美 林揆 洪允伊 怡茂 源合 各捐銀二元 何子禮 李蓬仙 蔡引 洪清水 黃敬 洪丑 張金南 洪德志 洪思返 邱衡江 楊瑞樹 張蘊山 洪棍 陳泉 陳藏 叶春 黃良鴻 邱思志 同春 洪番慈 孫木 洪桃 薛氏 彩鳳 洪吉 洪錦號 笑合 二合 黃挺 邱欽昌 邱德武 黃九奎 致祥 慶盛 林玉 蘭 和記 金發興 復發 金成 洪前 功太 榮合 許兼 許中 王冬吟 洪透 關順元 洪諒 福泉 各捐銀一元 黃樹 榮 洪華 洪水降 協真 通通 和興 各捐銀中元 許車捐銀四毫 洪助 陳良材 李略 魏且 萬山 福興 各捐銀三毫 建發 振發 萬利 協真 通通 和興 各捐銀中元 許車捐銀四毫 洪助 陳良材 李略 魏且 萬山 福興 各捐銀三毫

三十二元內開 周節概捐銀五十元 黃佛填 黃木信 黃德成 各捐銀二十元 陳和錦捐銀十五元 陳翠書 豐泰 潘緒芳 各捐銀十四元 薛光壁 陳哲章 各捐銀十元 鄭美源捐銀六元 陳文錦 黃瑞芝 陳登記 方致和 許日新 郭慶菲 各捐銀五元 鄭瓊林 薛文顯 陳文燦 各捐銀四元 鄭和 方碧山 榮合興 盧源盛 錦和 各捐銀二元 萬壽堂捐銀一元 德源大善士轉託勝律寶源大善士勸募慶字第廿四號簿共銀九十三元內開 黃恒碩 吳浩然各捐銀二十元 吳子芳 李敬堂 李 溫卿 各捐銀五元 鄧珠捐銀四元 鍾南昌捐銀三元 許允 黃匣 吳崑 陳坡 吳爾 各捐銀二元 李炳昌 李通參 張錦 吳粟 陳桂生 胡馨甫 鄭文祐 韓天恩各捐銀一元 楊傳秀 鍾全 廖貴 鍾安 鄭金 胡保 江連 張法 練瑞 袁丁 許慶 鍾奎 鍾四 溫成 鍾勝 楊秀 溫福 鍾石 鍾水 鍾財 黃水 李貴 各捐銀中元

各捐銀中元 鍾石 鍾水 鍾財 黃水 李貴 各捐銀中元

銘謝靈丹 ○余抵粵偶染心氣痛症命在危急聞老城內龍城街遂生堂藥局蔡卓山先生祖傳立止心氣痛丸富面見功全愈受謝
 限厚二小丸果係立愈無後患特誌數言 諸君或有染此症者不妨速試也此藥局每逢初三十七兩日敬送 甘露茶分文不受 始創
 鎗上戒洋烟丸每兩銀一錢八分每瓶銀二分 萬應午時茶每盒廿塊銀三分六厘 婦科調經種子蠟丸每大個銀五角中個銀二角半小
 丸另價并有各名蠟丸藥散花柳白濁橫痃等丸發行 蔡卓山先生現寓石叻嶼生客棧約七月尾旬回粵此佈
 大清光緒十九年七月初三日 粵人百川通銀號劉安福敬題

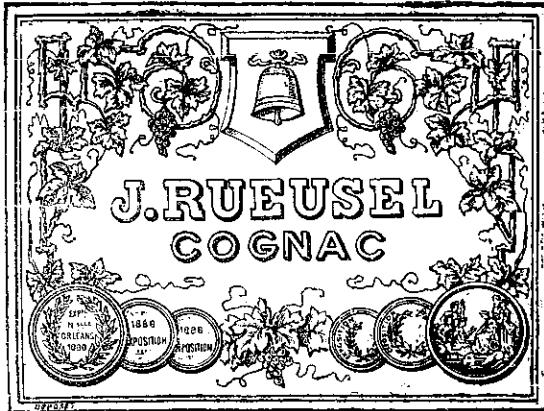
夾版船出售 ○啟者本號有夾版帆船一艘該船計二枝桅重可載二百五十墩週身堅固柴標精美今欲將船出售 諸君倘有意
 於斯船望即至臨做店與余面商以臻於成可也此佈 大清光緒十九年七月初一日 大坡山仔頂門牌五十二號楊添發主人謹白

辭影聲明 ○啟者大坡馬車街門牌第四十號做伴許捷森經在六月間辭出自後許捷森如有與各寶號往來交易等項惟向他經
 手是問均與本號無涉特此聲明以免後論 大清光緒十九年六月三十日 大英一千八百九十三年八月十一號 怡源興謹啟

輪船往 檳榔嶼 加刺吉打 ○啟者茲有渣甸輪船名永生大有一千五百七十七墩於西本月九號即華本月二十八日由香港起程定
 於西本月十五號即華七月初四日禮拜二即能抵叻上落客貨畢即展輪往 檳榔嶼 加刺吉打等處 諸君有欲附貨搭客者請至
 本行相商是望 大清光緒十九年六月二十九日 大英一千八百九十三年八月十號 莫實德洋行謹白

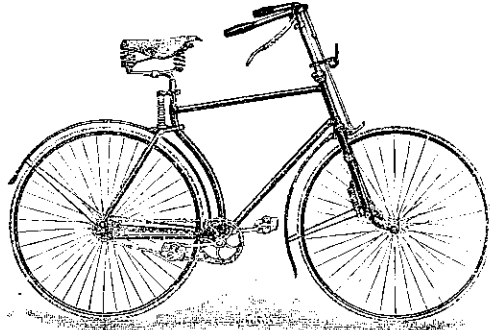
荷蘭總領事官告白 ○啟者茲亞齊所屬龜打刺惹國家有餉碼欲招商承辦所有各碼均係承充一千八百九十四年一載為期定
 於西本年九月十九號即華八月初十日禮拜二在龜打刺惹參政司署當眾開投茲將各碼開列如左 賭碼 當碼 酒碼 屠宰及售賣
 豕肉碼 鴉片烟碼 以上各碼有欲知其詳細者請至本署面詢可也特此佈告
 大英一千八百九十三年八月九號 荷蘭駐叻總領事官刺惟那謹啟

頂 萬 蘭 池 酒 發 兌



啟者本公司近由歐洲辦到頂上萬蘭池酒來叻發售其庄係作鐘標香味異常芳烈凡經飲者莫不盛稱此酒之佳故特將此酒標列登告白佈明 諸君賜顧請至葛士兄弟洋行隔鄰樓上本公司選購并祈細認此標并有華字小標黏於樽上方不致誤特此佈聞
 大英一千八百九十三年八月五號 新嘉坡峇知里彌公司謹啟

新 到 脚 踏 快 車 發 賣



啟者本行有加雲知里公司所製之足踏自行快車出售無論雙輪三輪各式俱備且復最為輕便行走如飛而車輪復以一寸半厚之樹乳裹之能令行動無聲且不至損及車輪而坐位亦甚自然乘坐此車出遊最為利便即英國太子及俄皇亦用其車則其精美可知 諸君賜顧請即至玉臨選沽為盼
 大英一千八百九十二年十一月廿六號 麥加里實打公司謹啟

懸賞贖貓 ○啟者武吉智馬橋街名曰曾沙里路其附近地方有緞蘇氏之住宅焉該宅向養有長貓一頭其貓係為緞蘇氏所產貓之毛色渾身皆作淡黃惟間以黑點斑斑然殊令人愛近不知何故失竊所在經已四訪無踪倘 四方君子若知該貓下落而將貓送回敝處自當給酬謝款以慰勞焉
 大英一千八百九十三年七月十四號 麥加里士達洋行司理人甘榮謹啟

西慕娘各餉碼出投 ○啟者茲定於西八月廿八號即華七月十七日禮拜一在坤甸參政司署有賭碼酒碼當碼屠宰及賣豕肉碼出投其碼係在坤甸附近西慕娘之萬波華 關得 大鑽 土雅加蓋 蘇加多拿各地開投其碼係以西一千八百九十四年一載為期 諸君有欲投充各碼者請如期前往承投可也特此佈告
 大英一千八百九十三年七月六號 荷國駐叻總領事官刺惟那謹白

勸辦山西賑捐請獎告白 ○憲照敕號上年奉 江蘇藩憲鄧 敬委在於南洋各埠勸辦賑捐已著成效現又奉 江蘇藩憲轉 李中堂 奏准開辦山西賑捐請獎頒發實收索功一體實為勸辦收捐章程援照順直成案辦理如有志願揚者或欲捐貢監職銜翎枝 請封等項務望 早舉樂善不倦諸君子迅賜踴躍捐至至於吉隆則託胥昇祥英容廣生泗水廣生財三寶號聯合望加錫泗和棧各分局代收 均可隨時填給收特此佈 大清光緒十九年六月初九日 新嘉坡廣恒號勸辦山西賑捐核獎分局謹白

北慕娘國家告白 ○啟者茲有北慕娘國家欲招商承辦輪船往來以下所列各埠此役以承辦一載為期係由西本年九月十五號 即華八月初六日起與倘諸商有欲承辦者可於西九月十五號正午以前入票投交本公司司理事人以憑選擇該船係往來城多利海島 及納閣仙那港所轄各地其船須由國家隨時察看果能合用方始放行至承行之船更須照英國國旗號所至各地可以停至六個鐘頭時 候茲將各地開列如左 掛勝寶紐 今萬尼士即孟牙灣 加那 查買即暗望 古達 丹戎檳株 望居兒 辦丹 凡諸輪船欲往來 以上各地者最慢每點鐘須行七海里船內更預備上等客位二座以備西人附搭更預備二十人之客位以便土人等附搭其船須能載貨八 十墩之譜其食水最深以七英尺為度若寄遞郵件概免費用至於國家津貼之項或由國家支給或於船貨稅項扣除倘 諸君有欲悉其詳 者請至本公司詢問便得特此佈 聞 大英一千八百九十三年七月廿二號 代理北慕娘國家事務人牙直里公司謹啟

小輪出售 ○啟者本機器廠近有新製小輪船二艘出售該船一名基里排係用惹智木製成船底係包銅板甚為堅固計船身長四 十五英尺闊九英尺深四英尺三寸食水深二英尺四寸有大客房一間在於船頭甚為華美船尾更有貨艙一間其水鏡甚巨係為銅製而機 器甚為堅固且殊靈便每點鐘能行九英里半此船用以來往內河或附近小埠最為合式又一艘名曰椰池亦為新製機用惹智木裝就而包 以銅板者船身長四十一英尺闊七英尺六寸深三英尺九寸食水二英尺六寸每點鐘能行九英里以上輪船所用機器係英京著名巨廠 照法製造并經機器師親為監督是以美備異常現此二船一切均已預備可以立刻展輪統計南洋各埠小二船其輕捷之處無有能出其右 者 諸君有欲看閱請至甘必麻大甲將廠內詢問便得特此佈告 大英一千八百九十三年八月三號 來里亞兀禮付機器廠謹白

招購佳貓 ○啟者本行欲購買暹羅佳貓一頭其貓以貓母為佳倘有佳者請帶交本行看閱若能合式即給價銀二十元如無貓 母則小貓亦可但小貓最少亦須生逾兩月始能合用 諸君有欲出售者請携貓至本洋行內相商便得此佈 大英一千八百九十三年七月廿六號 麥加里打洋行謹白

荷國總領事告白 ○啟者茲有荷屬蘇門答臘東境之烟碼出投惟淡明一地不在此內又蘇門答臘東境之酒碼賭碼出投惟孟俄 里及淡明所轄不在此內以上各碼均定於西本年九月一號即華本年七月廿一日禮拜五在日裡所轄棉蘭參政司署出投凡欲承充此碼 者或由一千八百九十四年起至一千八百九十六年止承辦三年或祇承辦一二年均無不可又蘇門答臘東境孟俄里所轄之孟加 高務 丹拿浮底 萬株 底傍地方各雜碼均定於西本年八月十八號即華七月初七日禮拜五在孟俄里之參政司署出投此各雜碼均係承 辦一千八百九十四年一載之期如是日拍賣未畢即於翌日續行拍賣倘有欲悉其詳細情形者請至本署詢問便得特此佈告 大英一千八百九十三年六月十六號 荷國駐叻總領事官刺惟那謹啟

名醫濟世 ○啟者本醫生葉醫數代歷在香港醫理各門諸症萬醫萬効今因去年六月十九日抵星嘉坡寓居在火車路吊橋頭水 仙門第四十六號門牌 諸君患痲者請移玉步專醫三十六種出面痲瘋紅雲血癩不論遠年輕重或宿娼娼誤染癩癩種種不同祇到瞻看 立斷真假分症醫愈永不復發論痲瘋初起必定蛛絲耕面手足痲木蟲行蟻走身有死肉面起瘋團心驚肉跳週身血塊此乃大痲之根也一 苗見此形必先早治遲則破爛縱有仙方亦難醫得全形也余葉醫數代精究痲瘋一科未見五絕之形者可能萬醫萬愈論大人患者多由宿 娼誤染小童患痲豆因誤食毒物誤用冷冰冰淋身毒水不出內攻血脈日久發出便是痲也亦有傳胎痲由父母精血成形則難治矣書云是有 症必有是藥只因前醫藥不對症焉能醫得全愈哉 ○擅醫眼科不論遠年翳目有翳膜者立能除去盲目者亦能鑲補 ○精究內外奇難雜症 大小方脈不論遠年怪症服盡藥石無靈者請到瞻看有無醫否可有良方醫理拿手全愈分文不受謝誠為濟世計也 大清光緒十九年元月初八日 善行堂廖廷均醫生謹啟

麥加里打公司告白 ○啟者本行常有船中所用各物及機器所需各物出售各貨均由歐洲辦至最為上品所有尺磅均皆足 數並無短欠並有船中所用帆里帳篷各物均用頂上帆布以機器縫就且價甚相宜并有越甲士公司 VVO 標頂上威士枝酒出售每箱 計十二樽價銀六元又威士乃三品酒大樽者每箱十二樽價銀十五元中樽者每箱二十四樽價銀十六元小樽者每箱四十八樽價銀十 七元又酒類之白蜜酒大樽者每箱四樽價銀九元小樽者每箱八樽價銀八元又頂上舊西里酒大樽者每箱十二樽價銀十元此酒 均屬上品香味勝常 諸君合意祈早 玉臨選購為盼 大英一千八百九十一年十二月廿六號 麥加里打公司謹啟

售出酒池萬標仔冠頭紅

大英一千八百八十九年拾二月三號

不殺呼聲印前加珍麥洋行謹啟



啟者本公司所製之紅冠仔標萬池酒馳名已久乃在歐
洲名家所製自一千八百一十九年相傳至今已閱七十之
久而其酒收存有數
十年方肯出而沽賣
故其熱氣概已全消
所以 諸君沾飲者
均深獎譽在歐洲一
帶各國之人無不喜
飲此酒因其氣味清
香遠勝於他酒故也
是以本行特辦此酒
來叻發售自此酒到
叻而後凡沾飲者無
不感稱其美且此酒
與本坡天氣甚屬合
宜 諸君賜顧祈細
心辨認紅頭庄及以
上所列各標頭并有
來士古乙拿模只公
司等西字為憑庶免
為珠目之混是所切
禱

售出酒池萬標金正



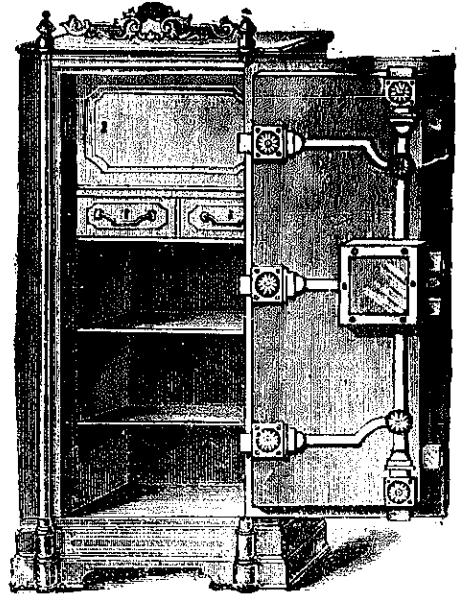
以上所黏各標如無本行不殺呼聲字者即為假貨幸勿為之誤

大英一千八百八十九年十二月三號

不殺呼聲印前加珍麥洋行謹啟

製造之法
精妙異常
酒味甚清
以之蒸釀
者皆為上
等之料保
無偽充之
弊此酒若
在本坡沽
甚屬合
宜且價亦
甚廉諸
君沽用須
為留心辨
認以防魚
珠之混因
現在市上假冒者甚多
買本行有厚餘焉
大英一千八百八十九年十二月三號
不殺呼聲印前加珍麥洋行謹啟

本號輪船往來各埠開列如左
在各埠往賣日期 在賣叻往
麻六甲每逢禮拜一五日下午四點
由麻六甲往芙蓉每逢禮
拜二六日中午十一點鐘開行 由
芙蓉往吉隆坡每逢禮拜二六日下午
六點鐘開行 由各埠回賣叻日
由吉隆坡回芙蓉每逢禮拜一
四日下午四點鐘開行 由芙蓉回
麻六甲每逢禮拜二五日上午十點
鐘開行 由麻六甲回賣叻每逢禮
拜二五日下午四點鐘開行 另有
輪船在叻往麻六甲吉隆坡賣蘭午
每逢禮拜五三點鐘開行特此佈聞
登源號謹白



啟者本行所售之鐵櫃在本坡馳名
已久素蒙 諸君購用無不感稱其
妙計此廚之大小共有五種而價
最少亦在一百元以上而此鐵櫃乃
歐洲著名工師所製極為善本坡
所有西人齊習人以此作貯蓄生理
諸華商多向本行購買以貯貯銀之
用因本行所沽者均用頂上物料製
造而成不惟能壯觀瞻且異常堅
固無論火燒盜劫均保無虞實價
廉莫此為甚倘諸君有欲購此廚以
收藏重寶可至本行選閱是幸此佈
英一千八百九十年元月四號
不殺呼聲公司印前
加珍目不殺公司謹啟 天