

本館新聞除禮拜外日出一紙諸君賜閱本報者無論本埠外埠均可函致本館取閱如外埠閱報加寄費可也除日報照常刊送外復不惜工本從英國採辦釘書裁紙各機器以待與各官商刊印書籍單件並有英國各體活字及各式花邊等延有西人排印工藝甚精所有中西文字均能刊印並有石版印字大小機器均用精工刊

申報

(本館開設在舊巴口門牌第十一號)

印工緻絕倫並延有文士書寫各體文字現由上海購到各種書籍出售其書目另行刊佈所有各項價甚相宜再本館所登來札原擇其有關世道人心者附登否亦須無礙於人而後始錄其有謾罵成文以及支離費解者概不登報嗣後諸翁來札尚祈自諒更須寫真爵里而後敢登但來稿登與不登均不能將原稿收回也 本館謹白

凡閱報者每月一元每日每張五仙 (大英一千八百九十三年八月九號禮拜三) 凡刊印告白第一日每一字一仙第二日以下每字半仙

醫暗錢癖說

滬報云客有問於意舫居士曰僕聞之不為良相則為良醫今虛扁不再生仲聖不復出扁鵲各處城廂內外藥醫。嗟對宇而真明醫理者罕見其人往往有略讀馮頭歌訣本意備要講書即自謂為能醫盡市肆以為謀衣謀食之計其誤人性命者不知凡幾古人所以有不藥藥為中醫之說也僕今老矣藥石亦偏寄矣少年時讀書不成棄而學醫持籌握算頗獲贏餘既而被人針算吞沒而款事後心中鬱鬱固結不可解兩脅有塊墳起形如覆碗服悶之際坐臥不安夜間呻吟作嘔語夢見飛蛾千百環集於身醒來則已杳然僕以為不祥告之家人家人急延醫診治投以疎肝解鬱攻積消積之劑輒不效易數醫皆然後遇浮槎仙客於醫道三折肱診余脈並詳詢病源恍然曰此暗錢癖也固內經金匱所未載靈樞素問所未錄者也上古之人渾渾噩噩思慮斷者絕少後世錢幣既興人情嗜利於是斯民之疾病亦隨世運為轉移而暗錢之癖遂為通病矣其得天地之清氣者調攝有方治之於未發之先而癖不能為患得天地之濁氣者薰心利慾與孔方兄為莫逆交屢為所被累處境愈厄斯處心愈因而此癖之發遂橫逆而不可遏千古名醫均未知之故治之不得其道耳吾嘗攷醫學外編其載暗錢癖甚詳可補岐黃書所未及其歷究病源一時不及詳述惟治法兩條頗有效驗症之重者用元寶一枚以長流水煎服頻飲之可以解渴可以療飢飲至數日則斯癖消歸烏有惟一年之內忌食五穀魚肉等物食之必復發昔有杜君曾患斯症百藥罔效後遇異人傳授秘方如法服之數劑而友及後封為財神歲時祭祀愚夫愚婦必謗其焚化以妥神靈其旁立招財利市每日手擎元寶以示娛神之意此事雖簡冊所不載然以質之烏有先生及齊東野人皆確有可證耳若夫症之輕者不必浪費元寶治法用漢時五銖錢數枚或灰煎膠以珠粉自言銅青鉛鐵屑諸物佐之如心中驚悸不定者加入金器數錢煎無不藥到病除吾子之病向港盡一試之乎僕乃照方配藥携同煎服果覺病悶為之一舒殆服數劑而病霍然矣惟逢節必發發即服藥屢發屢服卒不能祛病根今年逾六旬心灰意懶不復求厥疾之瘳矣意舫居士聞之曰浮槎仙客知癖之所由起而未知癖之所由醫也養身之道必先養心養心之道首在寡欲聖人山梁見性萬魚悟前天真滾定精氣完固此無欲者也無寡矣可見寡欲二字實養生家第一要訣惟聖人山梁見性萬魚悟前天真滾定精氣完固此無欲者也無欲故無癖賢人以勉強之功幾安行之詣克已復禮去私淨盡此止欲者也止欲則亦歸於無癖若常人嗜好既多天君無主利之所在必趨之若鶩由是志壹則動氣氣不得舒積久成癖一事得意癖若隨之而消一事失意癖即隨之而長所云嗜錢癖者真世人之通病耳不觀夫今之仕商乎仕者騰民之脂膏吸民之精血以為一服大補劑也每見人當京員時其瘦如菊迨一放外任便覺身軀肥臍狀貌魁梧此無他腸肥脂滿皆斯民之脂膏精血耳不知誤服補劑必釀大毒近則禍及其身遠則禍及其子孫不可慎哉若夫商人本稱為大腹賈其嗜錢癖之異乎尋常可以想見每日必得銅臭氣以療之否則寢不安席食不甘味痲痺必大發耳今欲醫仕商之病莫如寡欲以養心平則氣自和而癖亦消滅於無形否則旋愈旋發雖日下錢形無益也客試思之然乎否客退遂走筆而作醫暗錢癖說

諭旨恭錄

○六月十二日奉 硃筆湖北正考官著吳鴻甲去副考官著鄒福保去欽此○硃筆浙江正考官著嚴如璋去副考官著周錫恩去欽此○十四日奉 硃筆唐景崇補授翰林院侍講學士欽此○十五日奉 上諭前因京師入夏以來雨水過多朕法次親詣大高殿拈香虔中祈禱昨日雖開放晴而雲陰未散雨勢仍未休止朕心實深焦慮宜再申虔禱冀時暘晴擇於本月十七日朕仍親詣大高殿拈香並詣宣仁廟拈香時應官著派員勒載灑照廟前著派員勒載灑澆和廟著派員勒載澆同於是日分詣拈香欽此○同日奉 上諭京師近日以來雨勢雖不止二十二日復大雨滂沱連宵達旦誠恐河流驟漲近畿一帶禾苗受傷著直隸總督順天府尹查明各屬被災之處妥籌賑撫迅即馳奏京城內外倒塌房屋處所如有傷斃人口並著步軍統領衙門順天府確切查明迅速奏聞以慰屬系欽此

○大史福保江蘇蘇州府元和縣人丙戌榜眼現官翰林院編修 浙江正考官殷秋樵參政如璋江蘇

督因此一事大為震怒已致埃的馬敦書於齊屬心傍亞林之酋長着將是役被擄之人釋放云夫以此等劫案竟用至埃的馬敦書則荷官之重視此案有可知矣

英火郵音 ○英京大火為災前者已遞電音譯錄茲接倫敦郵信內言此次被災貨棧約計有五十間之多所燬各物計值約二百萬磅歷來倫敦火災未有若斯之巨者云

嶼稅務與 ○昨接檳城來信言西去月內嶼地所收賦項計共有七萬五千元之多歷來嶼地上半年一月之間所收賦稅未有如斯之鉅者是亦可見嶼地商途近來日加繁盛矣

蘇丹抵英 ○柔佛蘇丹前抵法京一事已登報茲接英京來信云蘇丹遊節已於西去月十二號言抵倫敦翌日即往謁見禮藩院大臣來函所言止此至其所商何事則非局外者所能知也

法員到叻 ○有法員名迷耶知惟刺士者前在馬刺加士牙地方督督警該員前日業經抵叻即在法領事館中暫住聞該員東來之故係奉法廷所命前往暹京以商和議者聞其意擬俟壁賓兵輪抵叻即將乘之赴暹云

命案錄登 ○廿五日距離六英里淡申律地方有命案出焉先是第三十七號巡差在該處當值忽聞呼救之聲甚慘尋聲往視見有一人從某屋甲倉皇走出身中尚存血跡遂見有異即欲將其截獲詎其人不服與差糾纏甚久卒以力不能勝致被該差所獲押回該屋見有一人受傷臥地遂即指兒向傷者詰問是否被其所害傷者點頭稱是遂乃將兒帶交差館即解該館發德律風至竹脚總巡館報聞此事該館總巡接後即親率差至淡申律某屋中看視見有一人昏臥血泊首面身中均有刀傷爰即喚有手車欲將其人送至醫院調治乃尚未輕到院即緣傷重斃於途中查該兒名翁亞有係潮籍人死者名李德順亦其同籍此案即於廿六日解送府堂惟略訊數言即命將案展至七月初三日再行覆訊蓋欲查明其所以釀命之故而後細為推鞠云

星使行期 ○四川藩憲龔仲遠方伯恭荷 恩綸出使英法各國所遺藩篆聞劉仲帥擬以臬憲德廉訪署理而以建南道張謏卿觀察調署臬篆聞方伯須俟七月上海方可交卸起程云

西報照譯 ○上海西報云西歷去月十三號駐漢各國領事約同總詞請兩湖總督張制軍為近來宋埠匪徒無故謀斃瑞典教士之後迄今遙言四起聲勢堪虞稟請先事預防亟照約章宣示通衢並祈飭屬將僑寓境內之各西人一體嚴加保護否則誠恐又遭不測之禍前申可鑒理台會同申請從速出示曉諭通知藉為弭患於未形之一助云耳

日葡近事 ○前紀澳門總督前往日本與日官商議旅日葡民應歸葡國領事治理一節茲據日京消息言日本外務大臣與內閣大臣密議之後即行回覆澳督謂該督所請之事日廷得難允從等語似此澳督未知若何處置耳查澳督原兼葡國駐日欽差之職故此項兩國交涉之事特委之前往辦理也

賞賜餘黨 ○緝獲與明會黨一節本館業經屢書不一書矣茲者夏護政又出賞格一道懸掛華民政務司署前內開楊傳戴金耀白添王強鄭敬等五名其楊傳戴金耀二名前經獲獲在案候訊更有白添等三名尚未就獲如有線人等報捕送案立即賞銀十元夏護政可謂嫉惡如仇認真辦事者矣

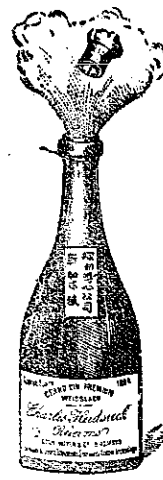
窮生盜心 ○有德國人前此原充火輪船水手嗣後不知何故辭職往其本國人吉寧街口所開之某酒館昨日忽將該酒館銀鑰竊去七十元經館主人往暗差館報案請為查訪未知能否緝獲也諺云貧窮生盜心今觀於德國人而尤信

誣控候訊 ○昨訪事人來報云小坡舊春厘街有生長本坡之閩人陳春只者娶妻林氏被其本街開舊衣店名蔡草者誣控誘拐一節據云蔡原娶有一妻二妾後又續娶妓女陳氏為第四房前日陳氏竊逃不知何往身邊帶有金銀首飾等件所值不貲蔡草偵騎四出杳無踪跡嗣風聞逃在陳春只家因詢之陳而陳則茫然無頭緒聲稱無有蔡遂心生一計將長生質票一紙託其友人偽到陳春只家吸烟將該票潛匿陳之簾下蔡則躬往梧槽送館控稱前日陳春只妻林氏到我舊衣店購買金飾等件計值有百餘金復與我妾携手出門詎料一同逃匿請即派差前往陳家搜緝等語捕差遂與蔡草同到陳家搜緝即於陳之簾下搜出質票一紙因將林氏扭入捕房春只親見情景不啻天外飛來逼極奔赴其宗人處訴說一切該族人各皆公憤于是鳩集錢款担保林氏出外候訊擬延請狀師為其代辦想一經提訊之下是金便亦是銀便白醜不難水落石出也

中道棄捐 ○始亂之而終成之君子猶以為不可況始亂之而終棄之且不特棄之而又思圖其子女謀吞其物產此豈猶有人心者哉前香港有一婦人與英人妍讒雙飛雙宿居然一對野鴛鴦如是者十一年生有子女各一後英人回國而該婦小姑獨處不慣無耶復與醫生廖某妍讒厚面有糟糠之婦者因垂涎其多金遂極意奉承謀為簾室而廖某醫術平常港中難以謀食意欲來叻則別營兇窟隨于上年附輪到埠寓在水仙門現在該婦色衰金盡其女年已長成詠唐人停停嬌嬌十三餘昔戀稍頭二月初之句殆亦不是過也廖某色心陡起復欲奸

三 品 出 售

本行新到歐洲馳名三品洋酒其酒係白頭款式發售有年清飲其香奕奕迥有無匹之健本庄三品酒款式以圖魚目混珠情殊可恨嗣後諸君沽買本行白頭三品酒者請細認本號招牌之內



有小紙包頭計華字新發發明也公商者始無待若此字樣即係假冒請為細認而此佈
大英一千八百八十五年十二月初四日
大清光緒十一年十一月初四日
明碼也公司謹啟

烏 密 酒 發 賣



啟者本行向由英國督辦各種美酒來叻發售久已遐邇馳名茲復由英新辦到頭爾士斗雲字號之狗頭標烏密酒到叻應店此酒香奕異常不飲飲之可口且能保養精神調和血氣當飲令人不生疾病誠酒國中上品也諸君光顧應細看以上所列之狗頭標庶不致誤且價甚相宜倘諸君有欲酌飲者請至本行取用可也此佈
大英一千八百八十八年八月十五號 明碼也洋行啟

蜜 酒 發 售



啟者茲本行由歐洲辦到上等密酒來叻發售其酒甚佳茲將標頭印出

請君光顧所為細認免致有誤近聞有無恥之徒假冒本行鎖匙標酒希圖魚目混珠最堪痛恨今本行再行核定於酒樽木枳內加鐵烙鎖匙形以示分別倘諸君有知何人假冒請到本行報明即謝花紅銀二百大元經官訊定即能給發斷不食言再此酒不能販往

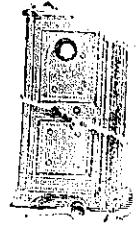
大英一千八百九十三年五月廿六號

大清光緒十九年四月十一日

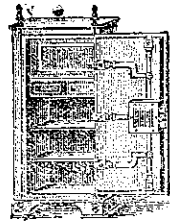
加勝吧 三寶壟 泗里末 望加錫 檳榔嶼 日裡等處其他各埠均能運往並此佈 聞
明碼也洋行謹啟 天

名 鐵 櫥 發 售

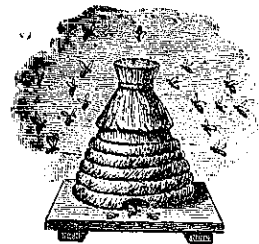
嘗思營生之道所最要者則惟儲蓄其次則惟銀兩然必須有以善藏始無慮此本行鐵櫥所以為 諸翁之所共賞也啟者本行所賣之鐵櫥久已馳名於外方一帶而於叻坡則聲名尤著至本行沽賣此等鐵櫥已有三十年之久其製甚為堅固保能避火且其匙鑰甚妙斷非盜賊等所能開計其櫥全身均用鐵製成並無雜以木料且諸櫥自前至今均為一式堅固前無有優劣之分至於各櫥大小不一而價值則約一百兩至四百兩凡用之者可保其本不礙焚燒即火災亦無所損本行之鐵櫥實為助坡諸華商所喜購而本行每年所沽亦殊不鮮茲特為之錄佈倘諸君有意願者祈即玉臨選購為盼
大英一千八百八十九年十一月廿八號
大清光緒十五年十一月初六日



明碼也洋行謹啟



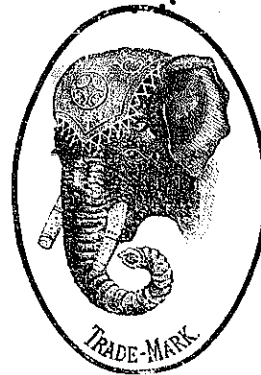
法 國 頂 上 蜂 窠 標 萬 國 池 酒 出 售



啟者茲本公司親由法國督辦頂上好萬國池酒來叻發售其酒清香濃郁醇厚異常飲之誠可令人長血氣壯筋骨悅顏色妙美無窮今市上所有萬國池酒無有能出其右者誠佐饌中妙品也至此酒惟本公司一家沽出餘無別家出售 諸君光顧請細認蜂窠標頭為記並細辨香味方不致誤價甚相宜倘有願份之躉者祈早至 頂臨沽買是幸
大英一千八百八十八年六月二十號
大清光緒十四年五月十一日
明碼也公司謹啟

孟加各餉碼出投 ○啟者茲有孟加所轄之酒賭當碼定於西九月十六號即華八月初七日禮拜六在文島參政司署出投所有各碼均係承辦一千八百九十四年一載為期 諸君有欲承充者請如期前往投充可也此佈
大英一千八百九十三年七月十一號

象頭標蜜酒出售



大英一千八百九十三年元月二十一號

啟者本公司由歐洲督辦象頭標車先那密酒來叻專為買得力諸仕商所用此酒氣味香醇且能除煩解渴於買得力地土最屬相宜洵合諸君所用茲特將其標式附列於中俾諸君一覽而知按式購取倘蒙 光顧請至舊巴剎街萬興號右鄰本公司細認象頭標為記庶不致誤價極平特此佈 聞
新嘉坡級買公司謹啟



荷國駐叻總領事官刺惟那謹白
啟者本號設在甘公麻六甲橋頭即華民政務司署後街第三十九號門牌常有柔佛所產各種石料出售如地基石老古石及紅石等均無不備此石與國家所用者無異且價甚相宜 諸君賜顧祈即移 玉惠臨議沽為盼特此佈 聞
大清光緒十八年十月初七日
大英一千八百九十二年十一月廿五號 建成號黃清榮謹白

頂上旗標蜜酒



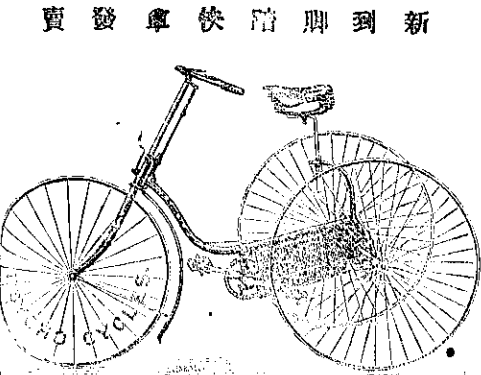
啟者本行現承英京達丁南禮巷蜜酒公司託在本坡為之代理沽賣該公司之旗標蜜酒此酒業經致推究為第一上品其性清涼解渴飲之能令人心曠神怡誠蜜酒中之最佳此酒向由本公司代沽今叻地然直洋行暨各沽酒之店亦有寄賣 諸君有劉份之癖者尚祈移玉前往選沽為盼此佈 聞
英一千八百九十三年元月十七號
慕銀公司謹白

精理機器
J. LAWSON.
Consulting Engineer, Surveyor and Machinery Valuer.
MARINE CLUB.
Superintendent Engineer, S. S. Singapore.
啟者余素精於機器之學曾在英京授機師司之職所有輪圖估價及代理買賣火船並修理輪船火鑪等一切諸般機器莫不善為料理主顧不誤更能代 諸君查看輪船並督理製造各種機器各事 諸君光顧請移玉至士庫花園邊士丹士臣街蘭水公司樓上本寫字樓內面商便得特此佈聞
英一千八百九十三年元月七號
然羅申謹白

頂上呂咸酒出售



啟者本公司由歐洲辦到邊尼力頓頂上呂咸酒來叻發售此酒乃天主教大神甫所創製功能化痰下氣降食除煩且能解他酒之醉凡有飲酒過量者即飲此酒立能清醒故其精美異常 諸君有欲購飲者請至葛士兄弟洋行隔鄰樓上本公司選沽為盼
英一千八百九十三年三月廿
大清光緒十九年二月初三日



啟者本公司現有脚踏快車出售其車輕巧利便最能耐久且快捷異常無論雙輪三輪各式俱備前於西七月六號及九號時曾有人以本公司所售之車與他號之車相賽而隨車中無有能若本公司所售之快捷者洵稱第一妙製此等車最合於東方各埠所用而且價甚相宜 諸君賜顧請移玉至士庫街第十二號門牌本公司內面商便得特此佈告
大英一千八百九十二年七月三十號

房屋
啟者茲打石街邊館邊即前長茂號火確之處有新貨棧六間門牌第一百十八零六號第一百十八零七號第一百十八零八號第一百十八零九號第一百十八零十號第一百十八零十一號出售每間可貯米石二萬餘包甚為寬敞且門前臨港上落貨物甚為利便 諸君有欲租賃者請至本號面商便得特此佈 聞
光緒十八年六月初四

有某兩地方幽雅遂願而居之蓋欲藉此避避計也領事見眷屬棲身已自返漢口...

館一所層樓翠畫棟流丹夏屋渠渠足與西會館並駕每屆正月有舞獅子之會...

御象歸置堂前莫使邪魅退避三舍少選家中一童子忽仆地口眼歪斜...

首事之有識述於鐵痴生其言鑿鑿似非等道聽塗說者爰泚筆而記之以見...

內開 邱華鏡捐銀二千元 顏授助捐銀一百元 邱陳氏芳娘 邱傳銘 邱王氏玉意...

道昌捐銀四元 謝木秀捐銀二元 康用章 徐雲輝 劉祥雲 李歡會 黃采卿...

成 潘開端 李子彬各捐銀中元 吧城李步南大善士捐銀一百元 吧城李久香大善士...

要激濁尤貴揚清錄 ○頭品頂戴江蘇巡撫奴才奎俊跪 奏為保薦賢能之員懇...

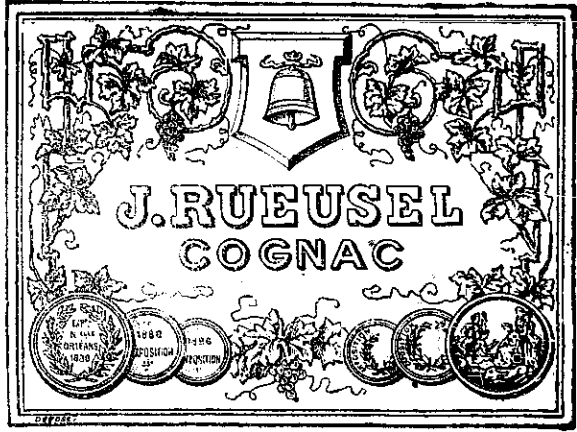
示鼓勵所有特保賢能各員緣由謹會同兩江督臣劉坤一恭摺具陳伏乞 皇上聖鑒訓示謹 奏奉 硃批另有旨欽此

荷蘭總領事官告白 ○啟者茲亞齊所屬龜打刺惹國家有餉碼欲招商承辦所有各碼均係承充一千八百九十四年一歲為期定於西本年九月十九號即華八月初十日禮拜二在龜打刺惹參政司署當眾開投茲將各碼開列如左 賭碼 當碼 酒碼 屠宰及售賣 豕肉碼 鴉片烟碼 以上各碼有欲知其詳細者請至本署面詢可也特此佈告
大英一千八百九十三年八月九號
荷蘭駐叻總領事官刺惟那謹啟

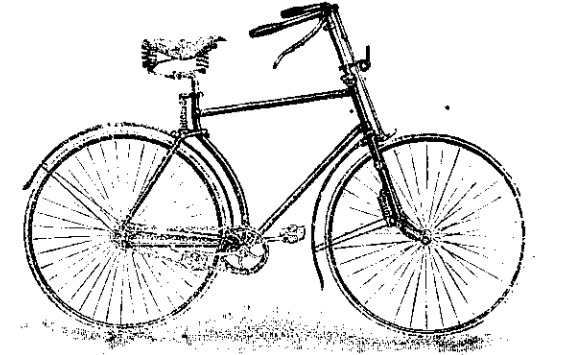
輪船往 檳榔嶼 仰光 加刺吉打 ○啟者茲有英國印度公司火船名般那大有二千一百五十六墩定於西本月九號即華本月廿八日禮拜三由叻前往 檳榔嶼 仰光 加刺吉打等處 諸君有欲附貨搭客者請至本行面議價甚相宜此佈
大英一千八百九十三年八月九號 大清光緒十九年六月二十八日
莫實德洋行謹白

輪船啟行 ○啟者做號有小輪船名曰寶利順池定於本月廿五日早即為凡六號禮拜日由寶叻起程往各淡即浮流毛燕等處 遠西歷來往常川倘若 貴客要搭者可在海會館前落船勿誤
大清光緒十九年六月廿四日
新嘉坡老巴剎火車路門牌第五十二號泰協成謹白

頂上鐘鏢 萬蘭池酒發兌



啟者本公司近由歐洲辦到頂上萬蘭池酒來助發售其庄係作鐘鏢香味異常芳烈凡經酌飲者莫不盛稱此酒之佳茲特將此酒標列登告白佈明 諸君賜顧請至葛士兄弟洋行隔鄰樓上本公司選購并祈細認此標并有華字小鏢黏於樽上方不致誤特此佈聞
大英一千八百九十三年八月五號
新嘉坡峇里里彌公司謹啟



新到脚踏快車發賣
啟者本行有加雲里公司所製之足踏自行快車出售無論雙輪三輪各式俱備且復最為輕便行走如飛而車輪復以一寸半厚之樹乳裹之能令行動無聲且不至損及車輪而坐位亦甚自然乘坐此車出遊最為利便即英國太子及俄皇亦用其車則其精美可知 諸君賜顧請即至玉臨選法為盼
大英一千八百九十二年十一月廿六號
麥加里實打公司謹啟

勸辦山西賑捐請獎告白 ○竊照做號上年奉 江蘇藩憲鄧 做委在於南洋各埠勸辦順直賑捐已著成效現又奉 江蘇憲憲 李中堂 奏准開辦山西賑捐請獎頒發收來叻一體廣為勸辦收捐章程援照順直成案辦理如有志願揚者或欲捐資監職銜翎枝請封等項務望各埠樂善不倦諸君子迅賜踴躍報捐至於吉隆則託屠昇祥英察磨生泗水廣生財三會館聯合望加錫泗和棧各分局代收均可隨時填給實收特此佈聞
大清光緒十九年六月初九日
新嘉坡廣恒號勸辦山西賑捐核獎分局謹白

北慕娘國家告白 ○啟者茲有北慕娘國家欲招商承辦輪船往來以下所列各埠此役以承辦一載為期係由西本年九月十五號即華八月初六日起算倘諸商有欲承辦者可於西九月十五號正午以前入票投交本公司司理事人以憑選擇該船係往來城多利海島及納蘭仙那港所轄各地其船須由國家隨時察看果能合用方始放行至承辦之船更須遵照英國旗號所至各地可以停至六個鐘頭日間時候茲將各地開列如左 掛勝賓紐 今萬尼士即孟牙灣 加耶 查買即暗望 古達 丹戎峇株 望居兒 摩丹 凡諸輪船欲往來以上各地者最慢每點鐘須行七海里船內更預備上等客位二座以備西人附搭更預備二十八人之客位以便土人等附搭其船須能載貨八十墩之譜其食水最深以七英尺為度若寄遞郵信概免費用至於國家津貼之項或由國家支給或於船貨稅項扣除倘 諸君有欲悉其詳者請至本公司詢問便得特此佈聞
大英一千八百九十三年七月廿二號
代理北慕娘國家事務人牙直里公司謹啟

小輪出售 ○啟者本港現有最新製小輪船二艘出售該船一名其里排係用蓋智木製就船身係包銅板甚為堅固計船身長四十五英尺闊九英尺深四英尺三寸食水深二英尺四寸有大客房一間在於船頭甚為華美船尾更有貨艙一間其水櫃甚巨係為銅製而機器甚為堅固且疎速便等器能行九英里半此船用以來往內河或附近小埠最為合式又一艘名曰羅池亦為新製機用蓋智木裝就而包以銅板者船身長四十一英尺闊七英尺六寸深三英尺九寸食水二英尺六寸每點鐘能行九英里以上輪船所甲機器係英京著名巨廠照法製造并經機器師親為監督是以美備異常現此二船一切均已預備可以立刻展輪統計南洋各埠小二船其輕捷之處無有能出其右者 諸君有欲看閱請至甘密麻六甲粵廠內詢問便得此佈告 大英一千八百九十三年八月三號 來里亞兀禮付機器廠謹白

招購佳貓 ○啟者本行欲購買暹羅佳貓一頭其貓以貓母為佳倘有佳者請帶交本行看閱若能合式即給價銀二十元如無貓母則小貓亦可但小貓最少亦須生逾兩月始能合用 諸君有欲出售者請携貓至本洋行內相商便得此佈 大英一千八百九十三年七月廿六號 麥加里打洋行謹白

西慕娘各餉碼出投 ○啟者定於西八月廿八號即華七月十七日禮拜一在坤甸參政司署有賭碼酒碼當碼屠宰及沽賣豕肉碼出投其碼係在坤甸附近西慕娘之萬波華 蘭得 大鑽 七雅加蓋 蘇加多拿各地開設其碼係以西一千八百九十四年一載為期 諸君有欲投充各碼者請如期前往承投可也特此佈告 大英一千八百九十三年七月廿六號 荷國駐叻總領事刺惟那謹白

荷國總領事告白 ○啟者茲有荷屬蘇門答臘東境之烟碼出投惟淡明一地不在此內又蘇門答臘東境之酒碼賭碼出投惟孟俄里及淡明所轄不在此內以上各碼均定於西本年九月一號即華本年七月廿一日禮拜五在日裡所轄棉蘭參政司署出投凡欲承充此碼者或由一千八百九十四年起至一千八百九十六年止承辦三年或承辦一二年均無不可又蘇門答臘東境孟俄里所轄之孟加 高務 丹拿浮底 萬株 底傍地方各雜碼均定於西本年八月十八號即華七月初七日禮拜五在孟俄里之參政司署出投此各雜碼均係承辦一千八百九十四年一載之期如是日拍賣未畢即於翌日續行投賣倘有欲悉其詳細情形者請至本署詢問便得特此佈告 大英一千八百九十三年六月十六號 荷國駐叻總領事官刺惟那謹白

名醫濟世 ○啟者本醫生葉醫代歷在香港醫理各門諸症萬醫萬効今因去年六月十九日抵星嘉坡寓居在火車路吊橋頭水仙門第四十六號門牌 諸君有患惡毒疔毒玉步專醫三十六種出面痲瘋紅雲血毒不論遠年輕重或宿娼娼染癩癩種種不同祇到驗看立斷真假分症醫愈示不復發論痲瘋初起必定蛛絲粉面手足痲木跳行癢走身有死肉面起瘋團心驚肉跳週身血塊此乃大瘋之根也一苗見此形必先早治遲則破爛縱有仙方亦難醫得全形也余業醫數代精究痲瘋一科未見五絕之形者可能萬醫萬愈論大人患者多由宿娼誤染小童患痲瘋因誤食毒物誤用冷冰冰淋身毒水不出內攻而脈日久發出便是痲也亦有傳胎痲瘋由父母精血成形則難治矣書云有是症必有是藥只因前醫藥不對症焉能醫得全愈哉 ○擅醫眼科不論遠年翳目有翳膜者立能除去盲目者亦能鑲補 ○精究內外奇難雜症大小方脈不論遠年怪症服盡藥石無靈者請到驗看有無醫否可有良方醫理拿手愈分文不受謝誠為濟世計也 大清光緒十九年元月初八日 善行堂廖廷均醫生啟

工部局告白 ○啟者本坡國家及本局前者所定禁狗律章內言凡有各犬均不准載入叻口以及叻中各犬均須領牌等因現將期滿茲擬定將此律再續行一年待至西一千八百九十四年潤月一號始為停止但前律所載凡有各犬均須領取嘴套一節茲已為之刪去惟遵照西本年所定第五第六兩條律章辦理所有各犬如在本局界內畜養者均須至本局領取牌照等件并悉遵本局所諭而行凡有各犬出門均須頸帶頸箍下懸一小牌牌中列明號數以便稽查倘有未經領牌之犬或已領牌而該犬出門未帶頸箍者均可任由查犬人員將該犬擊斃或將犬執獲以別項處置至於本局所派查犬人員因公隨時可入一切公眾地方稽查茲特為之預告勿謂言之不先也 ○再犬現在各犬報冊領牌之期將屆茲將此例續行一年於西一千八百九十三年潤月一號起至一千八百九十四年潤月三十一號止凡有各犬欲領牌照者準於西本月十九號即華五月初六日禮拜一起除禮拜外每日由上午十點鐘至下午四點鐘禮拜六日則由上午十點鐘至下午一點鐘均可到來領取如欲領牌者可至本局收納稅項處繳費請領可也併此佈告 大英一千八百九十三年六月十五號 光緒十九年五月初二日 工部局司理人波兀禮士承命謹啟

麥加里打公司告白 ○啟者本行常有船中所用各物及機器所需各物出售各貨均由歐洲辦至最為上品所有尺磅均皆足數並無短欠並有船中所用帆布帆帳篷各物均用上帆布以機器縫就且價甚相宜并有越申士公司 VVO 標頂上威士枝酒出售每箱計十二樽價銀六元又威仁乃三品酒大樽者每箱十二樽價銀十五元中樽者每箱二十四樽價銀十六元小樽者每箱四十八樽價銀十七元又酒銀標之白蜜酒大樽者每箱四樽價銀九元小樽者每箱八樽價銀八元又頂上雷西里酒大樽者每箱十二樽價銀十元此酒均屬上品香味殊常 諸君合意祈早 玉臨選購為盼 大英一千八百九十一年十二月廿六號 麥加里打公司謹啟

麥加里打公司告白 ○啟者本行常有船中所用各物及機器所需各物出售各貨均由歐洲辦至最為上品所有尺磅均皆足數並無短欠並有船中所用帆布帆帳篷各物均用上帆布以機器縫就且價甚相宜并有越申士公司 VVO 標頂上威士枝酒出售每箱計十二樽價銀六元又威仁乃三品酒大樽者每箱十二樽價銀十五元中樽者每箱二十四樽價銀十六元小樽者每箱四十八樽價銀十七元又酒銀標之白蜜酒大樽者每箱四樽價銀九元小樽者每箱八樽價銀八元又頂上雷西里酒大樽者每箱十二樽價銀十元此酒均屬上品香味殊常 諸君合意祈早 玉臨選購為盼 大英一千八百九十一年十二月廿六號 麥加里打公司謹啟

麥加里打公司告白 ○啟者本行常有船中所用各物及機器所需各物出售各貨均由歐洲辦至最為上品所有尺磅均皆足數並無短欠並有船中所用帆布帆帳篷各物均用上帆布以機器縫就且價甚相宜并有越申士公司 VVO 標頂上威士枝酒出售每箱計十二樽價銀六元又威仁乃三品酒大樽者每箱十二樽價銀十五元中樽者每箱二十四樽價銀十六元小樽者每箱四十八樽價銀十七元又酒銀標之白蜜酒大樽者每箱四樽價銀九元小樽者每箱八樽價銀八元又頂上雷西里酒大樽者每箱十二樽價銀十元此酒均屬上品香味殊常 諸君合意祈早 玉臨選購為盼 大英一千八百九十一年十二月廿六號 麥加里打公司謹啟

麥加里打公司告白 ○啟者本行常有船中所用各物及機器所需各物出售各貨均由歐洲辦至最為上品所有尺磅均皆足數並無短欠並有船中所用帆布帆帳篷各物均用上帆布以機器縫就且價甚相宜并有越申士公司 VVO 標頂上威士枝酒出售每箱計十二樽價銀六元又威仁乃三品酒大樽者每箱十二樽價銀十五元中樽者每箱二十四樽價銀十六元小樽者每箱四十八樽價銀十七元又酒銀標之白蜜酒大樽者每箱四樽價銀九元小樽者每箱八樽價銀八元又頂上雷西里酒大樽者每箱十二樽價銀十元此酒均屬上品香味殊常 諸君合意祈早 玉臨選購為盼 大英一千八百九十一年十二月廿六號 麥加里打公司謹啟

麥加里打公司告白 ○啟者本行常有船中所用各物及機器所需各物出售各貨均由歐洲辦至最為上品所有尺磅均皆足數並無短欠並有船中所用帆布帆帳篷各物均用上帆布以機器縫就且價甚相宜并有越申士公司 VVO 標頂上威士枝酒出售每箱計十二樽價銀六元又威仁乃三品酒大樽者每箱十二樽價銀十五元中樽者每箱二十四樽價銀十六元小樽者每箱四十八樽價銀十七元又酒銀標之白蜜酒大樽者每箱四樽價銀九元小樽者每箱八樽價銀八元又頂上雷西里酒大樽者每箱十二樽價銀十元此酒均屬上品香味殊常 諸君合意祈早 玉臨選購為盼 大英一千八百九十一年十二月廿六號 麥加里打公司謹啟

麥加里打公司告白 ○啟者本行常有船中所用各物及機器所需各物出售各貨均由歐洲辦至最為上品所有尺磅均皆足數並無短欠並有船中所用帆布帆帳篷各物均用上帆布以機器縫就且價甚相宜并有越申士公司 VVO 標頂上威士枝酒出售每箱計十二樽價銀六元又威仁乃三品酒大樽者每箱十二樽價銀十五元中樽者每箱二十四樽價銀十六元小樽者每箱四十八樽價銀十七元又酒銀標之白蜜酒大樽者每箱四樽價銀九元小樽者每箱八樽價銀八元又頂上雷西里酒大樽者每箱十二樽價銀十元此酒均屬上品香味殊常 諸君合意祈早 玉臨選購為盼 大英一千八百九十一年十二月廿六號 麥加里打公司謹啟

售出酒池萬標仔冠頭紅



啟者本公司所製之紅頭無仔標萬池酒馳名已久乃在歐洲名家所製自一千八百一十九年相傳至今已閱七十之年

久而其酒味愈佳且其氣味已全消所以 諸君沽飲者均深讚譽在歐洲一帶各國之人無不喜飲此酒因其氣味清香遠勝於他酒故也是以本行特辦此酒來叻發售自酒到叻而後凡沽飲者無不稱讚其味且此酒與本坡天氣之配合宜 諸君賜顧祈細心辨認紅頭庄及以上所列各標頭并有來士古之拿模只為司等四字為憑庶免為珠目之混是所切禱

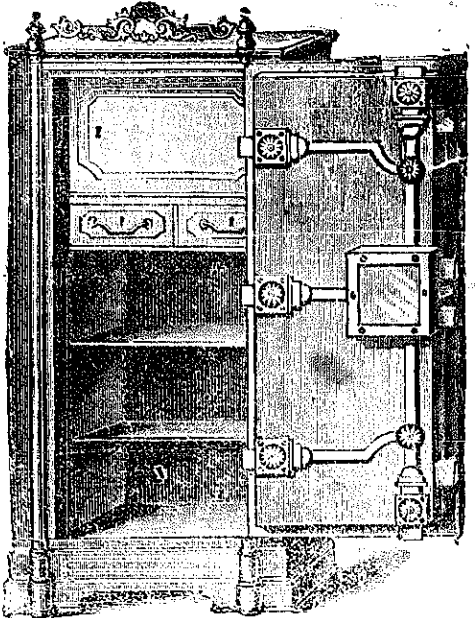
售出酒池萬標仔冠頭紅



啟者本公司所督辦正金花標萬池酒久已馳名叻地華藉君子均喜用之業已載定與本坡酒公司包辦以應客沽凡有欲寄購者請至該公司沽買便得如買成起以便配往外處者仍可至本行沽買至此酒

製造之法精妙異常酒味甚清以之蒸餾者皆為上等之料保無偽充之弊此酒若在本坡沽買且價亦甚廉奇諸君沽用須認留心辨認以防魚珠之混因
司公啟呼嘉五
係此售發酒美上頂家祖小專
標印明認頭庄居請庄居小東

本號輪船往來各埠定期列如左
在各埠往賣叻日期 在賣叻往
麻六甲每逢禮拜一五日下午四點鐘
由麻六甲往芙蓉每逢禮拜二六日中午十一點鐘開行 由芙蓉往吉隆坡每逢禮拜二六日下午六點鐘開行 由各埠回賣叻日期 由吉隆坡回芙蓉每逢禮拜一四日下午四點鐘開行 由芙蓉回麻六甲每逢禮拜二五日上午十點鐘開行 由麻六甲回賣叻每逢禮拜二五日下午四點鐘開行 另有輪船在叻往麻六甲吉隆坡賣叻午每逢禮拜五三點鐘開行特此佈聞
登源號謹白



啟者本行所售之鐵櫃係在本坡製造已久素蒙 諸君信用無不感佩其妙計此櫃之大小共有五種而價錢最少亦在一百元以上而此鐵櫃乃歐洲著名工師所製極為妥善本坡所有西人亦習用之及華商生理諸華商多向本行購買以為貯銀之用因本行所沽者均用頂上物料製造而成不惟能壯觀瞻且異常堅固無論火燒盜劫均保無虞實與眾不同此櫃甚備諸君有欲購此櫃以收藏重寶可至本行選閱是幸此佈
一千八百九十年元月四號
不殺呼魯公司謹啟
加叻目至發公司謹啟

大英一千八百八十九年拾二月三號

以上所黏各標如無本行不殺呼魯字者均為假貨幸勿為之誤
買本行古厚標頭
大英一千八百八十九年十二月三號