

大清光緒十九年

本館新聞除禮拜外日出一紙諸君賜閱本報者無論本埠外埠均可函致本館取閱如外埠閱報加寄費可也除日報照常刊送外復不惜工本從英國採辦釘書裁紙各機器以待與各官商刊印書籍單件並有英國各體活字及各式花邊等延有西人排印工藝甚精所有中西文字均能刊印並有石版印字大小機器均用精工刊

申報

(號一廿第牌門口虱巴舊在設開館本)

印工級絕倫並延有文士書寫各體文字現由上海購到各種書籍出售其書目另行刊佈所有各項價甚相宜再本館所登來札原擇其有關世道人心者附登否亦須無礙於人而後始錄其有謾罵成文以及支離費解者概不登報嗣後諸翁來札尚祈自諒更須寫真爵里而後敢登但來稿登與不登均不能將原稿收回也 本館謹白

第三千五百零四號 (六拜禮號二十月七年三十九百八千一英大) 價銀每張五仙 每月一元 每日每張五仙

祖志

今天下感溺於科舉速化之術久矣父師之為教制義也試帖也將以求舉也子弟之所自奮制義也試帖也將以求學也天人性命宰世育物之道一切弗講日夜疲精練神求合有司一時之繩尺得則喜不得則以相詬病終其身不握尺寸柄老死於牖下踰天而踏地則其害一身而止耳若幸而顯名於時上或秉節施專制方面次亦剛 天子文學侍從之列政事之因革廢置民生之休戚與夫進退人才之大要不能言其所以然即言矣察於近而警於遠目能析秋毫而不能極於無外甚或模稜苟合粉飾於一旦豈非天下之公患哉古之時官守學業出於一有官斯有法有法斯有書有書斯有學故曰學古入官又曰人求多聞時惟建事學於古訓乃有獲秦之播詩書也為其足明先王之道也為其不便於已也非惡其無用而然也漢儒掇拾煨燼之餘劉氏父子叙次六藝諸子百家必曰某家者流出古者某官之掌當時學章句者恒謂太常受業為博士弟子董仲舒公孫宏兒寬之屬皆以經術潤飾吏事未有所習非所試所行非所言而可以為學者也隋唐以後科舉與真學廢唐試士以辭賦宋以策論元用經策參以古賦自明迄今以制義辭賦宣人情據物理策論通知時務制義關聖賢精蘊其欲得真士一也辭賦之弊靡策論之弊雜制義之弊偽其不足得真士一也世教衰人心日頹求士數者之外或復選舉或參辟召益開矯飾賈絲之賈如涉澤求魚多而不可辨識然則真士之不得豈制義為之哉為制義者忘其本耳上之人設科以罔天下士課之四子五經以端其習以驗其治已而廣之治天下其卒也任以天下之重本末未嘗不貫而為士者乃竊聖言以為科名之餌夫至竊聖言以為餌嗜利而背義肥家而病國視君與民適然無預於己其黠者懷奪仁義心盜竊而貌孔顏飾小忠樹小信以市尊寵聲稱藉藉也而天下隱蒙其禍於是乎不學無術之徒以儒者不足任空階蹈瑕而議其後噫是誰之咎哉余故曰為制義不可以不知本欲知本不可以不植志自孔子以來至於今為學者凡二變其塗三其流別無慮十數其著述分而為七略彙而為四部其起不同而末流之弊則一孔門設四科德行言語政事文學彼七十二賢者豈不欲兼綜而並貫哉其材力顧後人之不若哉志有所專而詣必造其極也孔子沒弟子各以所得傳授徒黨再傳之後其說不能盡醇於是有一家之學曰陰陽曰儒曰墨曰名曰法曰道德鄒衍荀卿墨翟公孫龍韓非莊周列禦寇之徒各著書成一家言當是時大道衰息突然此六七子者意孤而氣銳其學不相謀其理之足以見極時有合聖道之一二七國之末縱橫家日熾秦政害諸遊士假先王以闢其意棄儒蔑教以任一切之術蓋至燔詩書而三代以來之為學一變漢與求亡書諸儒輩起書有伏生歐陽大小夏侯詩有齊魯韓毛墨經章句傳記之屬各有師說祖述不衰故言性道則賈董匡劉惠其旨言訓詁則許鄭集其成至於文筆家隨珠而戶荆玉史遷馬卿子雲孟堅其尤赫者彬彬乎鄒魯邇風馬騁晉以後學分南北江左盛文章宗清談北方之士朝崇實諸然古訓不絕如線矣於是隋唐益廣科目誘人以學士為溺祿利所習聲律對偶所試經史剝竊而不足明道蓋科舉既興漢以來之為學又一變雖然其變者時為之也其不變者義理也考訂也詞章也三者亘千百年無以易也義理於孔門為德行充之為政事衍於漢而盛於宋考訂本於文學昌於漢唐而備於我朝乾嘉之間詞章本於言語六經導其源諸子百家沿其流秦漢迄今綿延而未息士既索智料舉其秀特者則又破藩決籬務探三者之奧於是義理有程朱陸王之辨考訂有經有史有小學天文輿地校勘金石諸家日益精確詞章有駢體有散體散有桐城陽湖宗派之別駢有漢魏六朝唐宋體格之殊四部之書日異而月新盈篋而累屋塗塗徑四關精力益不克勝矣古之學者專而不雜為己而不為人耶故不廢半塗為己故後游涵泳而有至樂今者反是然則吾何以通其蔽哉勿替於至雜專以宅其趨以渝其為人之心終吾身而已矣 曹允源根菽稿

暹京急電

初八日英京發來電報云法廷現已致有埃的馬敦書於暹廷索償扶令三百萬枚但此係國家索償之項而法國商民所有受虧之款尚不在於此內如暹廷肯償此項則償款未清之日須以炮台一座或海口一處俾與法人駐守若暹廷不從所請即將網略海口為之封禁云云竊按此事頗費調停據近日所報各情形則諒暹王斷不能從法人所請然法若將網略海口封禁則暹國受虧之處尚無

暹事華函 ○去臘攻入巴南口內一役本報已再三登錄茲接網略華友來函所述當時景象以及近日情形頗詳但其中各節有曾見於前報之中者姑從刪愛免蹈贅複之弊惟將前報所未及者據陳一二俾有心時事者得以知其梗概焉據稱當法艦攻進巴南之時除艦兵死傷外鄰近居民被流彈所中以至於死者共有八人該處火車路尾有酒店一家亦遭擊塌并且擊碎火車三座觀此則巴南一役小民無辜罹於鋒鏑者亦覺慘不堪言矣來函又言日來暹王奮發異常晝夜出巡或自率禁兵微行至各處炮台附近士卒并且親探法軍動靜則親歷戎行激勵將士夜則督巡各路炮台曾不稍為休息以故士氣為之一振所有兵軍將校無不敵愾同仇至於后妃官眷等則皆遷往天明殿暫居云以上皆來函所述按所謂天明殿者乃王之離宮乃仿照中原宮殿式樣為之前者王榮此宮嘗費錢七十萬始得告成其地在萬巴因之淡水島中即華人呼為大城者有三寶之巨像在焉其地由網略再行深入約歷八點鐘之程方能得到是固暹之腹地也因誌官眷遷居之事故并及之

暹事西函 ○暹京華友來函本報前錄畢旋接閱實得力太晤士西報接其駐暹探訪人於初二日來函所述暹京之事業與畧定惟人心仍覺惶張未已且日網略各火礮主人因恐諸工役乘進之亂聚集諸無賴起而披掠因會同眾議將欲囤積米糧魚脯等類蓋防數端一俾俾工得此以應朝夕之需免至其出外為非現在英國諸兵仍在網略巡行以防意外至惹突施輪船被暹人所沉一事先是該船引法國兵船駛入暹江之際暹國戰船發炮轟擊已將該船洞穿一穴詎該船仍置弗恤依然直駛惟將炮彈洞穿之穴塞回至於淺處停泊暹關人員至是乃至該船之上將船中所有人設計餘名概行執獲後乃將其所塞之穿處拔去船遂泊入水所有貨物文函等件概已沉沒水中嗣將船內諸人帶回關署中始行開釋而法國駐暹領事得聞其事甚為震怒此事將來恐不免有賠償之累至於兩法船則甘密知一艘尙無所傷惟因君士丹一船則略不免有微傷之處又聞法艦所以得入巴南之故因暹廷恐與國太子駕臨故未將港門盡塞法人探知其故乃為捷足之謀今網略都城業經關閉凡諸西人均不准其出入云

日人見憎 ○自美國願逐華人後日本人之到美國者源源而來頗蹈華人故轍初時美人頗加青睞惟是日久厭生前之嫉妒華人怒於甲者又將移於乙矣茲閱舊金山西報言該處日本人因美國教習人員前日議定新例嗣後凡日本幼童學習西文者須到華人書塾肄業不得與美人比類齊觀日人以其有意歧視大為不平現日本領事及各商人教會等擬即致書與教習人員互為辯駁云

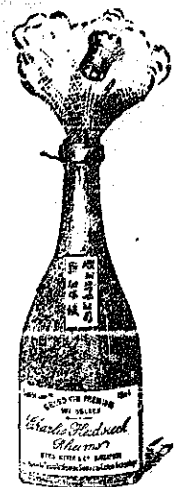
商務要聞 ○頃據日本友人手書云總計去年中日兩國貿易自日本運入中國貨物價值銀六百三十餘萬兩之多比之前年祇增銀五十餘萬自中國售往日本貨物價值銀一千二百餘萬兩比之前年殆增四百餘萬彼此相較華商實贏日本銀六百二十餘萬兩論者因謂日人常稱中國為日本貨物之一大市場以今觀之日本乃中國貨物之一大買客耳按中國貨物銷往日本者以棉花豆類油糖草蓆赤糖為大宗年來頗能獲利今日人亦復云云是華商之好消息也急譯存之來信又云寓居神戶華商同泰上月特由中國裝運建蘭赴日售賣計得價銀一千餘兩查蘭花售往外洋富以此大為矯矢日人多有嗜蘭之癖又以其品較本國為優爭相購買珍若拱璧將來銷路勢必年盛一年利市三倍蓋可為華商預操其券矣

有去無回 ○美國創立機利新例凡華人新到美境固在嚴禁之列即現在美國旅居者亦須報官註冊其處待華人洵為亘古以來所未有茲閱西六月十三日美之波士頓城消息言城蜚路地方有華人某甲向以洗衣為業曾照新例報名註冊現欲言旋中土惟恐一別此邦即難返中流之杼因是特請狀師致書於經歷官詢問情形謂某甲久別家園思歸念切擬欲暫回梓里小作勾留即復返美邦未審是否合例隨接經歷官覆稱凡屬華工既按一千八百九十二年五月五號新例註冊即宜樂業安居倘或有事回中即不准復返美境蓋以新例所頒凡華人工役一概皆行禁止不得在美國登岸故也

會案三則 昨報潮人吳有清前為會黨頭人已獲國家拘逐回華近復潛來因被有司所獲一節茲再查悉吳之被獲係夏護政親身往捕先是夏君查悉吳已潛來馳地匿於苑生巴邑後緝察之內爰於前數日親率差役往為執捕既至網寮外見諸寮雜架於水中實有不易挾拿於是役計先遣與吳素識者一人入於寮中諷稱訪吳因與之閒話故用語言激刺因而口角嗣其人即前與吳糾纏并高聲喝捕夏護政等聞而掩人吳至是不能擺脫旋至成擒也其被獲之由如此現猶未經府堂審訊○粵人何福前因會黨之案為國家傳訊詎何日先事回華故未傳到案中乃何適日復回本坊為護政查知即於初五日將何捕傳到案諭以嗣後宜知自愛勿再蹈前此所為并傳其父何藏到案將子保回嚴加管束云○牛車水聯勝寮主粵人藍成去年因會黨一案業經護政傳到案前飭映其相存於案中未幾藍即因事回華前數日再到叻中匪為護政所知即於初七日傳藍到案諭以即速回華因限兩禮拜之期着其自行回里不得逗遛叻地致干拿究云

一誤再誤 ○旗山鄉黃某者馬扁兒之巨擘也平時效十二樓中貝去戎之為人遊戲人間頗得此中三昧受其朦混虧累者不知幾何許今年正月杪復携皮衣數套向融邑東門兜兜某長生質庫當出銀四十兩黃去後適有某甲亦在舖中質物向該舖夥云君等亦知適聞之人為誰乎其人非他即旗山鄉之黃某也素以捏造假物騙人恐所質皮衣未必為廬山真面目也舖夥亦久耳其名聞言之下疑信參半因即取出留心審視果露出破綻其細意熨貼之處苟非眼大如箕心細如髮者幾無以辨其真贗焉奈黃去已久莫可如何而又恐無以對東

三品出品

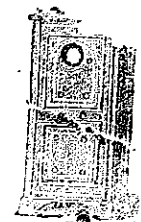


啟者本行有發售三品酒其酒係白蘭地式發售有年沽飲者莫不稱其香爽奈近有無恥之徒假冒本庄三品酒款式以圖魚目混珠情殊可恨爾後請君沽買本行白蘭三品酒者請細認本號標牌之內

有小瓶包頭註華字新標號明也公司者始無佳若此字樣即屬偽冒請為細認此佈
大清光緒十一年十一月初四日
大英一千八百八十五年十二月十九號

明鳴也公司謹啟

名鐵櫃發售



營思營生之道所最要者則惟儲蓄其大則儲蓄雖然必須有以善藏始無慮此本行鐵櫃所以為諸翁之所共賞也啟者本行所賣之鐵櫃久已馳名於外方一帶而於前坡則聲名尤著至本行沽賣此等鐵櫃已有三十年之久其製法為堅固保能火且其匙鑰甚妙斷非盜賊等所能開計其全身均用鐵製並無雜以木料且諸櫃自前至今均為一式堅固並無有優劣之分至於名號大小不一而價錢則約一百元至四百元凡用者請認明本行之鐵櫃實為助坡諸華商所喜購而本行每年所沽亦殊不鮮茲特為之錄佈倘諸君有惠顧者新即玉臨選購為盼

大英一千八百八十九年十一月廿八號
大清光緒十五年十一月初六日

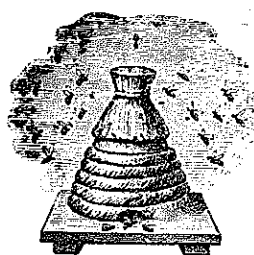
明鳴也公司謹啟

烏密酒發賣



啟者本行向由英國督辦各種美酒來助發售久已遐邇馳名茲復由英新辦到額爾士斗雲字號之狗頭標烏密酒到助應店此酒香爽異常不惟飲之可口且能保養精神調和血氣常飲令人不生疾病誠酒國中上品也諸君光顧應細看以上所列之狗頭標牌庶不致誤且價甚相宜倘諸君有欲沽飲者請至本行取用可也此佈
大英一千八百八十八年八月十五號 明鳴也洋行謹啟

法國頂上蜂窠標新式酒池出售



啟者本公司親由法國督辦頂上好萬湖池酒來助發售其酒清香濃郁醇厚異常飲之誠可令人長血氣壯筋骨悅顏色妙美無窮今市上所有萬湖池酒無有能出其右者誠佐饌中妙品也至此酒僅本公司一家沽出餘無別家出售諸君光顧請細認蜂窠標頭為記並細辨香味方不致誤價甚相宜倘有欲沽之者請至本行沽買是幸
大英一千八百八十八年六月二十號
大清光緒十四年五月十一日

明鳴也公司謹啟

蜜酒發售



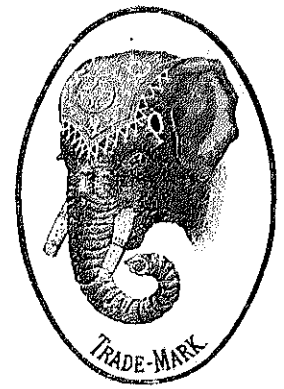
啟者本行由歐洲辦到上等密酒來助發售其酒甚佳茲將標頭印出諸君光顧所為細認免致有誤近聞有無恥之徒假冒本行標頭酒希圖魚目混珠最堪痛恨今本行再行核定於酒樽木枳內加鐵烙鎖匙形以示分別倘諸君有知何人假冒請到本行報明即酬花紅銀二百大元經官訊定即能給發斷不食言再此酒不能販往

大英一千八百九十三年五月廿六號
大清光緒十九年四月十一日

加勝吧 三寶壠 泗里末
望加錫 檳榔嶼 日理等處其
他各埠均能運往謹此佈聞
明鳴也洋行謹啟 天

修路聲明 ○啟者本非申路原名高高控路即寶龍岡佛祖廟前之路現在欲為修理定於西本月十三號即華本月廿五日禮拜一起將此路欄閉俟至修成之日再行出字通知特此奉聞諸位諒照 光緒十八年十二月廿五日 工部局司理人波兀刺士謹白

象頭標密酒出售



大英一千八百九十三年元月二十一號

啟者本公司由歐洲督辦象頭標車先那密酒來助專為買得力需仕商所用此酒氣味香醇且能除煩解渴於實得力地土最為相宜洵合諸君所用茲特將其標式附列中俾諸君一覽而知按式購取倘蒙 光顧請至舊巴武街萬興號右鄰本公司細認象頭標為記庶不致誤價極平俾待此佈 聞 新嘉坡級買公司謹啟



啟者本號設在甘公麻六甲橋頭即華民政務司署後街第三十九號門牌常有柔佛所產各種石料出售如地基石老古石及紅石等均無不備此石與國家所用者無異且價甚相宜 諸君賜顧祈即移 玉駕臨議沽為盼特此佈 聞 大清光緒十八年十月初七日 大英一千八百九十二年十一月廿五號 建成號黃清榮謹白

頂上旗標蜜酒



啟者本行現承英京達丁南禮密酒公司之旗標蜜酒此酒業經致推究為第一上品其性清涼解毒飲之能令人心曠神怡誠蜜酒中之最佳此酒向由本公司代沽今助地雖然直洋行暨各法酒之店亦有零賣 諸君有欲份之者尚祈移玉前往選沽為盼此佈 聞 英一千八百九十三年元月十七號 慕娘公司謹白

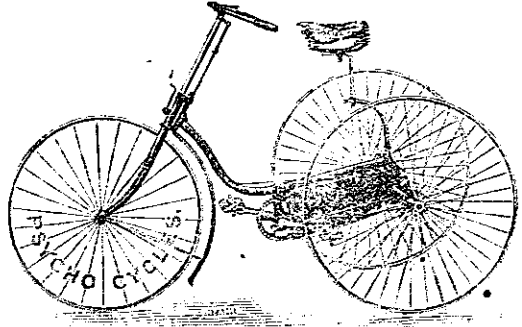
精理機器 J. LAWSON. Consulting Engineer, Surveyor and Machinery Valuer. MARINE CLUB. Superintendent Engineer, S. S. Singapore. 啟者余素精於機器之學曾在英京考授機器司之職所有輪船估價及代理買賣火船並修理輪船火鑪等一切機器莫不善為料理主顧不誤更能代 諸君查看輪船並督理製造各種機器各事 諸君光顧請移玉至士庫花園邊士弁士里街蘭水公司樓上本寫字樓內面商便得特此佈聞 英一千八百九十三年元月七號 然羅申謹白

頂上呂咸酒出售

啟者本公司由歐洲辦到邊尼力頓頂上呂咸酒來助發售此酒乃天主教大神甫所創製功能化痰下氣降食除煩且能解他酒之醉凡有飲酒過量者即飲此酒立能清醒故其類與異常 諸君有欲購飲者請至葛士兄弟洋行隔鄰樓上本公司選沽為盼 英一千八百九十三年三月廿九日 大清光緒十九年二月初三日 峇里尼公司謹白



新到脚踏快車發賣



啟者本公司現有脚踏快車出售其車輕巧利便最能耐久且快捷異常無論雙輪三輪各式俱備前於西七月六號及九號時曾有人以本公司所售之車與他號之車相賽而隨車中無有能若本公司所售車之快捷者洵稱第一妙製此等車款最合於東 各埠所用而且價甚相宜 諸君賜顧請至士庫街第十二號門牌本公司內面商便得特此佈告 大英一千八百九十二年七月三十號 峇里亞兀禮付公司謹白

棧房出租 啟者打石街邊館邊即前長茂號火確之處有新貨棧六間門牌第一百十八零六號第一百十八零七號第一百十八零八號第一百十八零九號第一百十八零十號第一百十八零十一號出賃每間可貯米石二萬餘包甚為寬敞且門前臨港上貨物甚為利便 諸君有欲租賃者請至本號面商便得特此佈 聞 光緒十八年六月初四日 豐源號謹白

捕房而許坡百計灌救嬌荷終不省人事延至初九早晨不得已抬至施牌埔醫館調治須俟何破時方能赴堂訊問似此藥迷人希圖竊物想一經庭訊定不能從寬發落也

入穴得子

容有自長樂縣來者云距縣治四十里有一小村落名曰穿山鄉峰巒環繞樹木陰森天然一幅臥遊圖也惟是林深實

密時有山君出沒於其間鄉之中犬豕牛羊被其食害者不知凡幾日前有鄉人數輩入山採樵行到白雲深處忽見豐草長林之下不風而搖異而跡之則見有毛茸茸而身鬼鬼者乃初生未開目之乳虎其數有三惟人於是大喜幾忘雌虎之威羣起而細之芒芒然歸意欲運至省垣俾人觀看可以賺錢適母虎外出覓食歸不見其子不禁悲號慘切其咆哮之聲幾欲震山岳而撼樹屋鄉人深恐虎子聞聲相答致母虎跟踪而來因急為擊斃權之共計重四十餘斤云

醫榜錄登

本坡同濟醫院前託香港東華醫院代考醫師各節經刊前報茲接香港江來信言此次考醫各卷係彙送單燦臣孝廉慶

彬評閱業已列定前才四十名茲將姓名前之籍貫年歲照為列登其餘僅列芳名不登年籍錄限於篇幅不得不然也閱者鑒焉 第一名龐

字號伍至仁年五十六歲廣州府新會縣人 第二名水字號楊履雲年四十八歲廣州府番禺縣人 第三名致字號黃敬讓年四十二歲廣

州府順德縣人 第四名地字號譚次和年二十七歲廣州府新會縣人 第五名崑字號陳仲琴年廿八歲廣州府順德縣人 第六名坐字

號何光震年廿七歲福建廈門人 第七名湯字號何龍光年四十四歲廣西梧州人 第八名垂字號黃翰池年四十五歲廣州府南海縣人

第九名師字號黃毓麟年四十五歲廣州府番禺縣人 第十名珠字號溫良恭年二十二歲廣州府香山縣人 第十一名張字號余夢霞

年四十八歲廣州府南海縣人 第十二名選字號馮變堯年三十六歲廣州府南海縣人 第十三名淡字號關伯蓉年三十五歲廣州府南

海縣人 第十四名生字號李紹農年三十八歲廣州府南海縣人 第十五名育字號黃萬年二十五歲廣州府番禺縣人 十六名文字號

何梅君年六十歲廣州府東莞縣人 第十七名道字號王演南年三十二歲惠州府歸善縣人 第十八名皇字號鄧宗彝年卅八歲廣州府南海縣

人 十九名陶字號廖幹臣年三十八歲廣州府南海縣人 二十名宇字號陳珍閣年三十八歲廣州府新會縣人 廿一平字號黎作字 廿二辰

字吳伯南 廿三雲字號鍾學岐 廿四盈字號區汝霖 廿五鹹字號梁蔭庭 廿六朝字號霍重恭 廿七寒字號高衍薪 廿八閩字號廖蘭菴 廿九

章字號衛錫齡 三十海字號區鐵泉 三十一榮字號黃雅霖 三十二臣字號阮匡世 三十三王字號林杏春 三十四首字號植惠時 三十五愛字

吳瑞儀 三十六唐字號何顯南 三十七商字號吳天衡 三十八宿字號黃次藝 三十九稱字號陳遂軒 四十名柯字號余衍庭

來函照登

公啟者現接吉隆閣帶首領邱君道南函稱現再墊銀一千元寄來又稱伊前捐一千兩合一千四百元茲加捐四百

十兩合計前數湊成一千四百四十兩申洋銀二千元等語邱君年未及壯而見義勇為樂善不倦如此吾知山西災民聞其姓氏爭欲以絲繡之稱為救苦救命大菩薩也歡躍欽感特此鳴謝 公啟者頃由本坡碧源寶號交到峇釐保興號鄭中秋大善士來函捐到山西賑款銀三千

四百十二元內有鄭中秋自捐銀二千五百元查鄭君係漳浦縣霞嶼社人鄭公禎祥之令嗣平日好義之名聞於大洲今果捐冊朝到而仁粟夕領近接津賑局來電謂晉賑局日較短而需款愈急荷得一元可救二命今得此鉅款又為七千人慶更生矣此七千人者當率同百萬災民

南望稽首叩祝皇天俾我鄭君疾病亦除貧壽無極天必錫之以福有必然者特此佈謝 黃蓮靈謹啟

中國駐叻總領事府勸募山西賑捐第十五次捐款錄登 李聯科大善士勸募福字第九十三號簿共銀一百四十四元內開

賭開口木櫃共收銀四十一元六角六占半 衣箱街木櫃共收銀二元零一占 丹戎巴葛木櫃共收銀九毛 小坡木櫃共收銀七毛四占

蘇源遠捐銀廿五元 泉順捐銀八元 李原平捐銀六元零七毛三占三釐 李春水捐銀五員 蘇瞻廷 蘇炳恭 各捐銀四員 陳

瓜圃 蘇根育 呂希陞 陳成隱 張撰聲 金榮春 陳油 黃則參 葉針 李運推 顏份觀 各銀捐二元 蘇瑞源捐銀一元五

毛 三福之地共捐銀一元三占 萬豐興 謝恒春 李文宗 李森再 李孫粥 邱進浮 陳建宗 黃妹娘 陳桃今 宋海瑞 黃

滄波 蘇鴻文 李育元 顏泉福 黃則敬 陳合盛 葉助 各捐銀一元 李文達 陳朱娘 王志講 黃士矜 易寶貴 許淵泉

各捐銀中元 吳氏三名林氏一名共銀八毫 馮如塊銀三毫二占 安能銀二毛 陳長財銀一毛 新協順新順成大善士勸募福字

第一百零五號簿共銀一百四十一元內開 協成富 新協順 各捐銀二十員 陳順成捐銀十二員 協源富 協成泰 各捐銀十元

長萬成 金典裕 長成 各捐銀五員 新順發 成春 協瑞成 協順發 新和成 新協發 德隆 源成美 振興 源豐 老

協順 新源發 各捐銀四元 長利發捐銀三元 蔡天順捐銀二元 福安捐銀一元 陳源德大善士勸募福字第九十七號簿共銀

九十四元一角內開 陳源德捐銀五十員 陳煥文 吳身春 各捐銀五元 陳權捐銀二元 蕭榮順 利坤林 何成就 柯松林

蔡水林 陳慶 洪長泉 各捐銀一元 吳財智 林長金 葉齊 蘇坤 蘇芳 蘇陳水 蔡國 蔡允固 林宜 林丑 林有 黃少 黃國 陳牛運 李奕 李石 陳開 徐金水 邱和枝 徐木耳 陳存 各捐銀中員 陳占 吳大 鍾德 鍾省 陳象 陳周 陳友 陳溪 陳蝦 陳崇 陳成 陳光邦 陳光成 陳清明 陳瑩 陳文運 陳抱 陳藍 陳榮燕 陳區 陳葱 陳倍

陳祐 陳石頭 陳仕 陳浩 陳廣 陳蘇 陳奚心 各捐銀三角 林德昌捐銀二毫 宋佛寧捐銀一毫 選羔不男五十名女六十二名共銀五元六角

北慕娘國家告白 ○啟者茲有北慕娘國家欲招商承辦輪船往來以下所列各埠此役以承辦一載為期係由西本年九月十五號即華八月初六日起算倘諸商有欲承辦者可於西九月十五號正午以前入票投交本公司司理事人以憑選擇該船係往來域多利海島及納閣仙那港所轄各地其船須由國家隨時察看果能合用方始放行至承行之船更須陞登英國旗號所至各地可以停至六點鐘日間時候將各埠開列如左 掛勝賓紐 今萬尼士即孟牙灣 加即 孟買即暗望 古達 丹戎峇株 望居兒 勃丹 凡諸輪船欲往來以上各埠者最慢每點鐘須行七海里船內更預備上等客位二座以備西人附座更預備二十人之客位以便土人等附搭其船須能載貨八十墩之譜其食水最深以七英尺為度若寄遞郵信概免費用至於國家津貼之項或由國家支給或於船貨稅項扣除倘 諸君有欲悉其詳請至本公司詢問便得特此佈 聞 大英一千八百九十三年七月廿二號 代理北慕娘國家事務人牙直里公司謹啟

聲明告白 ○啟者新嘉坡十八間溪墘第六十號門牌春盛號及亞魯岸春盛棧生理係沈上林沈載復沈拱照沈拱成四人同創設股內諸人志圖別業即將春盛號生理收盤歇業而春盛棧之生理數目等即全盤頂與沈上林一人承受業經到公親核對交易清楚他日春盛棧生理盈虧等情概與沈載復沈拱照沈拱成三人無涉至於新嘉坡春盛號招牌二字即與沈拱照收回任憑別圖開創先此聲明免滋後論 大清光緒十九年六月初十日 沈上林沈載復沈拱照沈拱成同啟

勸辦山西賑捐廣告 ○竊照做號上年奉 江蘇藩憲鄧 檄委在於南洋各埠勸辦順直賑捐已著成效現又奉 江蘇憲轉 李中堂 奏准開辦山西賑捐獎發收家叻一體廣為勸辦收捐章程援照順直成案辦理如有志願揚者或欲捐資監職銜翎枝請封等項務望各埠樂善不倦諸君子迅賜踴躍輸捐至於吉隆則託屠昇祥芙蓉廣生泗水廣生財三寶號商合望加錫泗和棧各分局代收均可隨時填給實收特此佈 聞 大清光緒十九年六月初九日 新嘉坡廣恒號勸辦山西賑捐核獎分局謹啟

渣甸輪船行期 ○啟者茲有渣甸火船名永生大有一千五百一十七墩於西本月十六號即華本月初四日由加刺吉打起程定於西本月廿四號即華本月十二日即能抵叻上落客貨畢即展輪往 香港 臺灣 福州 上海 漢口 天津等處 諸君有欲附貨搭客者請至本行相商為望 大英一千八百九十三年七月二十號 大清光緒十九年六月初八日 莫實德洋行謹白

懸賞贖貓 ○啟者武吉智馬橫街名曰會沙里路其附近地方有蘇蘇氏之住宅焉該宅向養有良貓一頭其貓係為暹羅所產貓之毛色渾身皆作淡黃惟兩以黑點斑斑殊殊令人愛近不知何故失竊所在經已四訪無踪倘 四方君子若知該貓下落而能送回敝處自當給酬謝款以慰薪勞焉 大英一千八百九十三年七月十四號 麥加里士達洋行司理人甘榮謹啟

孟加各餉碼出投 ○啟者茲有孟加所轄之酒賭當碼定於西九月十六號即華八月初七日禮拜六在文島參政司署出投所有各碼均係承辦一千八百九十四年一載為期 諸君有欲承充者請如期前往投充可也此佈 大英一千八百九十三年七月十一號 荷國駐叻總領事官刺維那那啟

退股聲明 ○啟者新嘉坡老巴剎後絲絲街第一百八十八號門牌逢春號向係余林長華創設茲余已將本號全盤生理與林壽福乃勃耶吳乃勳三人承受仍用逢春字號照常貿易日後逢春公司生理盈虧以及一切往來數目均由林壽福乃勃耶吳乃勳三人料理與余林長華無涉先此聲明免滋後論 光緒十九年五月廿一日 大英一千八百九十三年裕來月四號 新嘉坡逢春號林長華謹白

承頂聲明 ○啟者新嘉坡絲絲街第一百八十八號門牌逢春號生理向係林長華創設茲林長華已將該店頂與余林壽福乃勃耶吳乃勳三人承受即將逢春字號加以公司二字照舊開張嗣後該號一切事宜以及往來數目均余三人料理不干林長華之事特此聲明免滋後論 光緒十九年五月廿一日 大英一千八百九十三年裕來月四號 承頂逢春公司人林壽福乃勃耶吳乃勳同白

通知告白 ○啟者茲本年本國家欲在加勝巴地方拍賣之羔五十萬担至其拍賣日期及一切詳細情形可至本總領事署詢問便得而知特此佈聞 照 大清光緒十九年五月十五日 荷國駐叻總領事官刺維那那謹啟

西慕娘各餉碼出投 ○啟者茲定於西八月廿八號即華七月十七日禮拜一在坤甸參政司署有賭酒碼當碼屠宰及坊商家內出投其碼係在坤甸附近西慕娘之萬波華 蘭得 大鑽 士雅加蓋 蘇加多拿各地開股其碼係以西一千八百九十四年一載為期 諸君有欲投充各碼者請如期前往承投可也特此佈告 大英一千八百九十三年七月六號 荷國駐叻總領事官刺維那那謹啟

通知事 ○特此通知本坡業戶一體知悉前者所收西本歲上半年之門租自然哇里月一號起至閏月三十號止倘各屋有無人居住者可以領回此項租者可於西本歲六月初三日以前入字通知本局以便領取倘逾期此期不到本局通知者即不得為之准理至於此項格式紙存於本司理人處如欲需用其即到來領取可也特此佈告
大英一千八百九十三年六月十四號 大清光緒十九年五月初一日 工部局司理人波兀禮士承命謹白

大屋出稅 ○啟者茲有利實得力第四十九號門牌即陳大夫第對門有大屋全間欲出賃與人倘 諸君有欲承租者請至本說圖商便得特此佈告
大清光緒十八年十一月十七日 大英一千八百九十三年五月四號 黃坤號謹白

車馬出售 ○啟者茲有良馬一匹馴善異常可備駕車之用又有上好馬車一輛係南末公司所造更有銀銅鞍轡一付以上乃新嘉坡保險公司西人啓路夫車之物茲欲出售與人倘諸君有欲購用者請至本館面商為盼
光緒十八年九月十四日 巴越館主謹白

工部局告示 ○啟者本坡國家及本局前者所定禁狗律意內言凡有各犬均不准攜入叻口以及叻中各犬均須領牌等因現將期滿茲經議定將此律再續行一年待至西一千八百九十四年潤月一號始為停止但前律所載凡有各犬均須領取嘴套一節茲已為之刪去惟遵照西本年所定第五第六兩條律意辦理所有各犬如在本局界內畜養者均須至本局領取牌照等件并悉遵本局所諭而行凡有各犬出門均須頸帶頸箍下懸一小牌牌中列明號數以便稽查倘有未領牌照之犬或已領牌而未帶頸箍者均可任由查犬人員將該犬擊斃或將犬執獲以刑項處置至於本局所派查犬人員因公隨時可入一切公眾地方稽查茲特為之預告勿謂言之不先也○再者現在各犬領牌之期將屆茲將此例續行一年於西一千八百九十三年潤月一號起至一千八百九十四年潤月三十一號止凡有各犬欲領牌照者準於西本月十九號即華五月初六日禮拜一起除禮拜外每日由上午十點鐘至下午四點鐘禮拜六日則由上午十點鐘至下午一點鐘均可到來領取如欲領牌者可至本局收納稅項處繳費請領可也併此佈告
大英一千八百九十三年六月十五號 光緒十九年五月初二日 工部局司理人波兀禮士承命謹白

吉舖招租 啟者茲有十八間後吉舖二間門牌第九十一二號又十八間後街口火車路旁有舖二間門牌第七號茲欲出租與人此舖新修修理完妥異常 諸君有欲稅賃者請至本館詢問便得此佈
光緒十九年四月廿五日 本館謹白

新到脚踏快車發賣



啟者本行有加雲知行公司所製之足踏自里快車出售無論雙輪三輪各式俱備且復最為輕便行走如飛而車之復以一寸半厚之樹乳裹之能令行動無聲且不至損及車輪而坐位去甚自然乘坐此車出遊最為利便即英國太子及俄皇亦用其車則其妙可知 諸君賜顧請即玉臨選沽為盼
大英一千八百九十二年十一月廿六號
麥加里實打公司謹啟

名醫濟世

啟者本醫生葉醫數代歷在香港醫理各門諸症萬醫萬効今因去年六月十九日抵星嘉坡寓居在火車路吊橋頭水仙門第四十六號門牌 諸君患痲者請移玉步專醫三十六種出面痲瘋紅雲血癩不論遠年輕重或宿娼娼誤染癩癩種種不同祇到暗看立斷真假分症醫愈永不復發論痲癩初起必定蛛絲掛面手足麻木蟲行蟻走身有死肉面起瘋癩心驚肉跳週身血塊此乃大痲之根也一苗見此形必先早治遲則破爛縱有仙方亦難醫得全形也余業醫數代精究痲瘋一科未見五絕之形者可能萬醫萬愈論大人患者多由宿娼誤染小童患痲豆因誤食毒物誤用冷冰冰身毒水不出內攻而發日久發出便是痲也亦有傳胎痲由父母精血而成形則難治矣善云有是症必有是藥只因前醫藥不對症焉能醫得全愈哉○擅醫眼科不論遠年翳目有障膜者立能除去盲者亦能鑲補○精究內外奇難雜症大小方脈不論遠年怪症服盡藥石無靈者請到驗看有無醫否可有良方醫理拿手全愈分文不受謝誠為濟世計也
大清光緒十九年元月初八日 善行堂康廷均醫生啟

麥加里實打公司告白 ○啟者本行常有船中所用各物及機器所需各物出售各貨均由歐洲辦至最為上品所有尺磅均皆足數並無短欠並有船中所用帆里帳篷各物均用頂上帆布以機器縫就且價甚相宜并有越申士公司 VVO 標頂上威士枝酒出售每箱計十二樽價銀六元又威士乃三品酒大樽者每箱十二樽價銀十五元中樽者每箱二十四樽價銀十六元小樽者每箱四十八樽價銀十七元又酒標之白蜜酒大樽者每箱十二樽價銀九元小樽者每箱二十四樽價銀八元又頂上西里酒大樽者每箱十二樽價銀十元此酒均屬上品香味勝常 諸君合意祈早 玉臨選沽為盼
大英一千八百九十一年十二月廿六號 麥加里實打公司謹啟

紅頭仔標萬國酒出售



啟者本公司所製之紅頭仔標萬國酒馳名已久乃在歐洲名家所製自一千八百一十九年相傳至今已歷七十年之久而其酒之清香

故其氣味已全得所以 諸君沾飲者均深譽譽在歐洲一帶各國之人無不喜飲此酒因其氣味清香遠勝於他酒故也是以本行特備此酒來助發售自處到助而後凡沾飲者無不感稱其香宜與本坡天氣相合宜 諸君賜顧祈細心辨認紅頭庄及以上所列各標頭并有來士古 爲標頭爲司等商字爲憑庶免爲珠目之誤是所切禱

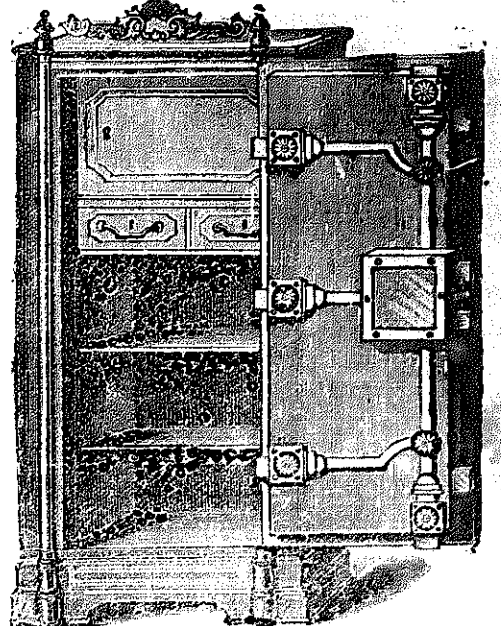
紅頭仔標萬國酒出售



啟者本公司所督辦正金標萬國酒久已馳名於歐洲名家所製之酒已定與本行酒公司包氣以憑零售凡有欲購者請至酒公司沽買便得如買成批以份酬待外處者請至本行洽商可也
 製正之法 精妙異常 滋味極清 以之蒸餾 右皆爲上 可之料飲 無偽買之 誤此酒若 往本坡沽 宜且價亦 宜且價亦 宜且價亦 爲留心辨 認以辨魚 珠之混因

新專 祖家頂上美酒 此標明認

本號輪船往來各埠船期開列如左
 在各埠往賣日開 在實叻往
 盤麻六甲每逢禮拜一五日下午四點開
 由麻六甲往芙蓉每逢禮
 拜二六日中午十一點鐘開行 由
 芙蓉往吉隆坡每逢禮拜二六日下午
 午六點鐘開行 由各埠回實叻
 日 由吉隆坡回芙蓉每逢禮拜一
 四日下午四點鐘開行 由芙蓉回
 麻六甲每逢禮拜二五日上午十點
 開行 由麻六甲回實叻每逢禮
 拜二五日下午四點鐘開行 另有
 輪船在往麻六甲吉隆坡實叻午
 每逢禮拜五三點鐘開行特此佈聞
 豐源號謹白



啟者本行所傳之鐵櫃係在本坡馳名已久素蒙 諸君通用無不感稱其
 妙計此櫃之大小共有五種而價亦
 最少亦在一百元以上而此鐵櫃乃
 歐洲著名工師所製爲 善本坡
 所有西人商號人 皆生埋
 藏金銀多同本行買上 貯銀之
 固本行所沽者均用頂上 物料製
 而堅固不懼火燒且異常
 而論火燒之櫃亦能保其
 莫此櫃誠 爲本
 一千八百八十九年元月
 加 自本行公司

大英一千八百八十九年拾二月三號
 不殺呼聲即前加麥洋行謹啟

以上所黏各標如無本行不殺呼聲字者即爲假貨幸勿爲之誤
 買本行有厚望焉
 大英一千八百八十九年十二月三號
 不殺呼聲即前加麥洋行謹啟