

本館新聞除禮拜外日出一
紙 諸君賜閱本報者無論
本埠外埠均可函致本館取
閱如外埠閱報加寄費可
也除日報照常刊送外復不
惜工本從英國採辦釘書裁
紙各機噐以待與 各官商
刊印書單件並有英法各國
體活字及各式花邊等延有
西人排印工藝甚精所有中
西文字均能刊印前有石版
印字大小機噐均用精工刊

申報

第三千五百號
(號一十第牌門口虱巴舊在設開館本)

印工級絕倫並延有文士書
寫各體文字現由上海購到
各種書籍出售其書目另行
刊佈所有各項價甚相宜再
本館所登來札原擇其有關
世道人心者附登否亦須無
礙於人而後始錄其有謾罵
成文以及支離費解者概不
登報嗣後 諸翁來札尚祈
自諒更須寫真爵里而後敢
登但來稿登與不登均不能
將原稿收回也 本館謹白

癸巳六月初六日

大英一千八百九十三年七月十八號禮拜二 (凡刊印各等第一日每字一仙第二日以下每字半仙) 每張售錢五仙 每月一元 每季三元 每年十元

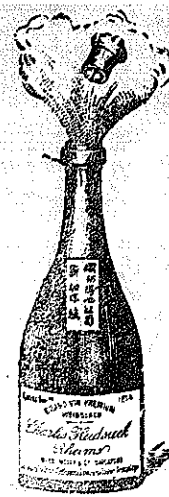
容有遠歷歐西作司馬倦遊而返者抵掌劇談其所經目見一聞覺其情形今有少異於昔者矣詮其語而紀之此亦各國之轉機近時之變局也據言歐洲爭雄迫時者凡有四大國曰英曰法曰德曰俄咸擅富強誇廣大侈盛堅固儼然名邦也地輒德齊勢均力敵一時未易區其軒輊客遊歷此四國采其山川風土俗尚民情微窺而深察焉居久之乃知其趨舍之不同儉奢之各異與德所專注而獨尚者率以商務為先在其次國中商賈賢選工勤製務生精益求精孜孜矻矻累日窮年而固故一時之或意願衰之稍遜於德者英商秉性高元一刃不屑俯就德商性情婉順能謙以受益兩國亦俱講求農務雖終年勤耕耘蠶畝而斤入究不如商之多且易也故農家考流不過循乎自然而不視為急務英士多種麥以資民食米穀則取之於印度惟德人喜食小麥多仰資於俄此則未免利流於外為不逮於英也法俗尚功利喜奪詐好動而不好靜巴黎京中尤以奢華相誇男女聚會歌舞舞幸以為常揮霍金錢有若土酋英京雖亦華靡然未若法之甚也法國中所作率皆奇技淫巧不足以供費用惟德人去奢而尚儉布帛菽粟之無異好而於教育童蒙設立學校尤三致意焉國中雖孩提之童或入市操作負販之徒無不識文一誦學問以歷來前後國事背誦如流彬彬郁郁可稱為海濱學魯此則歐洲各國所不能及也俄雖幅員廣斥而物少人稀西北之地荒寒不毛其精華所萃惟在歐洲俄人種分而為三曰白俄曰大俄曰小俄各有當接不相統攝或至上之威令不行於下幾自尾大不掉之患彼得羅堡俄之新京也自俄之貴官曰族外皆為德國商人所居處率假一墜互相貿易市肆中銀錢價值之漲落皆德商持其權枓物之以貴微賤以有易無德商得以把持其獨斷居奇視為常事而俄人反不能過而聞焉此俄人之遜於英法德者也俄人近年整頓商務專注意於西卑利亞意謂築成鐵路之後轉輸自物擴充利源可決之操券而其命意所在要別有故要之俄人之兵力雖足與英法德絮矩長度高下比權量勢然在歐洲而不在亞細何別俄之精兵猛將堅輪巨炮皆蓄聚於歐洲一旦驟欲調遣殊非易事不獨經費度支一時不能猝辦而強隣悍敵耽耽日伺其側一舉一動若觸非常未嘗不互互聲聽聞致形疑駭故俄人亦不得盡出於自由也俄人三族之中以小俄一種為最優風俗既良容貌亦美聚居者皆係土著其人亦安素分不喜選事若處西北者其性情舉止亦與華人相近其甚者率多凡鄙之見絕無遠大之圖如一日重駕齊驅警諸逐鹿正未知死於誰手也至於資財饒足富推英法兩國俄德似未能與之頡頏惟德近時商務日旺製作日夥運載既夥乎繁多規模亦見其宏遠幾可與英相持再閱數十年安知其不駕乎英而上之哉俄人心思之巧計慮之精推實之工終不能逮乎英法德故機器製造工廠未見其林立於國中其作事圖工亦未能專心致志奮發有為推原其故皆坐乎財力之不逮耳義者法為德驟俄與德親旋又與法相隱會因法之提督交歡於法後與法貸銀未成浸與法味繼復告貸於德商德廷口雖許之而必要以重實事遂不果歐洲各國皆有國債其納利以俄為最重率以七十為一百而尚無踴躍樂予者觀其貸債如是之難設使一旦軍興不幾大煩籌畫然費輕營也哉由是言之俄人雖欲甲兵耀威於域外亦幾躊躇非滿志而非能且夕致者也況乎朝中朋黨日有反側必先治民然後可以治兵否則一費未幾內顧堪虞微獨無以收全功正恐難以養其後也英法德俄近日四國之情形如是不可參觀而得之哉

上諭恭錄 ○五月廿一日奉 硃筆湖南正考官著黃紹箕去副考官著蔡綬章去欽此○同日奉 硃筆四川正考官著朱琛去副考官著徐仁鑄去欽此○同日奉 硃筆甘肅正考官著程棫林去副考官著謝佩賢去

謝按湖南正考官黃伯裘太史紹箕浙江温州府瑞安縣人庚辰進士現官翰林院編修副考官秦太史綬章江蘇太倉州嘉定縣人癸未進士現官翰林院編修 四川正考官朱小唐詹事琛原籍安徽甯國府涇縣人寄籍江西廣信府貴溪縣中式辛未進士現官日講起居注官詹事府詹事副考官徐太史仁鑄直隸順天府宛平縣人已丑進士現官翰林院編修 甘肅正考官程太史棫林貴州思南府安化縣人已丑進士現官翰林院編修副考官謝太史佩賢江西建昌府南城縣人庚寅 恩科進士

三品出品售

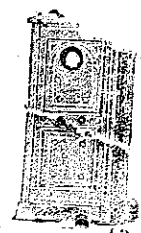
啟者本行特辦歐洲馳名三品酒其酒係白頭式發售有年沽飲諸君莫不稱其香與奈近有無恥之徒假冒本庄三品酒款式以圖魚目混珠殊殊可恨嗣後諸君若買本行白頭三品酒者請細認本號招牌之內



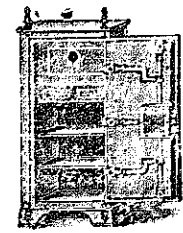
有小紙包頭計華字新號號明也公司者始無誤若此字樣即屬假冒請細認此標
大清光緒十一年十一月初四日
大英一千八百八十五年十二月十九號
明碼也公司謹啟

名鐵櫃發售

嘗思營生之道所最要者則惟儲蓄其大則惟儲蓄然必須有以善其始始無慮此本行鐵櫃所以為諸君之所共賞也啟者本行所賣之鐵櫃久已馳名於外方一帶而於頑城則聲名尤著至本行沽賣此等鐵櫃已有三十年之久其製法為堅固深能避火且其匙鑰甚妙斷非盜賊等所能開計其櫃全身均用鐵製成並無雜以木料且諸櫃自前至今均為一式堅固並無有優劣之分至於名號大小不一而價值則約一百元至四百元凡用之者可保其不礙焚燒即火災亦無所損本行之鐵櫃實為助諸華商所喜購而本行每年所沽亦殊不鮮茲特為之錄佈倘諸君有意惠顧者新即玉臨選購為盼
大英一千八百八十九年十一月廿八號
大清光緒十五年十一月初六日



諸君有意惠顧者新即玉臨選購為盼
大英一千八百八十九年十一月廿八號
大清光緒十五年十一月初六日



明碼也洋行謹啟

烏密酒發賣



啟者本行向由英國督辦各種美酒來叻發售久已遐邇馳名茲復由英新辦到爾爾士斗雲字號之狗頭標烏密酒到叻應店此酒香美異常不惟飲之可口且能保養精神調和血氣常飲令人不生疾病誠酒國中上品也諸君光顧應細看以上所列之狗頭標庶不致誤且價甚相宜倘諸君有欲飲者請至本行取用可也此佈
大英一千八百八十八年八月廿五號 明碼也洋行謹啟

法國頂上蜂窠標萬池酒出售



啟者本公司親由法國督辦頂上好萬池酒來叻發售其酒清香濃郁醇厚異常飲之誠可令人長血氣壯筋骨悅顏色妙美無窮今市上所有萬池酒無有能出其右者誠佐饌中妙品也至此酒僅本公司一家沽出餘無別家門售諸君光顧請細認蜂窠標為記並細辨香味方不致誤價甚相宜倘有製份之鑒者祈早至本行沽買是幸
大英一千八百八十八年六月二十號
大清光緒十四年五月十一日
明碼也公司謹啟

蜜酒發售



啟者本行由歐洲辦到上等密酒來叻發售其酒甚佳茲將標頭印出

諸君光顧所為細認免致有誤近聞有無恥之徒假冒本行鎖匙標酒希圖魚目混珠殊最堪痛恨今本行再行核定於酒樽木枳內加鐵烙鎖匙形以示分別倘諸君有知何人假冒請到本行報明即酬花紅銀二百大元經官訊定即能給發斷不食言再此酒不能販往

大英一千八百九十三年五月廿六號

大清光緒十九年四月十一日

加勝吧 三寶壟 泗里末 望加錫 檳榔嶼 日裡等處其他各埠均能運往並此佈聞
明碼也洋行謹啟 天

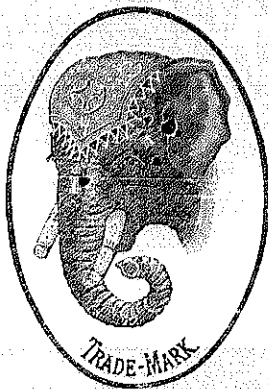
修路聲明

啟者麥非申路原名高高控路即實德同佛祖廟前之路現在欲為修理定於西本月十三號即華本月廿五日禮拜一起暫將此路閉閉俟至修成之日再行出字通知特此奉聞諸君諒照

光緒十八年十二月廿五日

工部局司理人波兀刺士謹白

象頭標密酒出售



大英一千八百九十三年元月二十一號

啟者本公司由歐洲督辦象頭標密酒先那密酒來助專為賣得力諸什商所用此酒氣味香醇且能除煩解渴於胃得力地土最屬相宜洵合諸君所用茲特將其標式附列其中倘諸君一覽而知按式購



取倘蒙 光顧請至香巴虱街萬興號右鄰本公司細認象頭標為記庶不致誤價極平特此佈聞

新嘉坡級買公司謹啟

石

啟者本號設在甘公麻六甲橋頭即華民政務司署後街第三十九號門牌常有柔佛所產各種石料出售如地基石老古石及紅石等均無不備此石與國家所用者無異且價甚相宜 諸君賜顧祈即移 玉惠臨議沽為盼特此佈聞

大清光緒十八年十月初七日

大英一千八百九十二年十一月廿五號

建成號黃清榮謹白

頂上旗標蜜酒



啟者本行現承英京達丁南禮巷蜜酒公司託在本坡為之代理沽賣該公司之旗標蜜酒此酒業經致推究為第一上品其性清涼解毒飲之能令人心曠神怡誠蜜酒中之最佳此酒向由本公司代沽今助地然甲直洋行暨各沽酒之店亦有寄賣 諸君有鑒於之者尚祈移玉前往選沽為盼特此佈聞

英一千八百九十三年元月十七號

慕娘公司謹白

精理機器

J. LAWSON.

Consulting Engineer, Surveyor and Machinery Valuer. MARINE CLUB. Superintendent Engineer, S. S. Singapore.

啟者余素精於機器之學曾在英京考授機器師之職所有輪圖估價及代理買賣火船並修理輪船火鑪等一切諸般機器莫不善為料理主顧不誤更能代 諸君查看輪船並督理製造各種機器各事 諸君光顧請移玉至士庫花園邊士丹士厘街開水公司樓上本寫字樓內面商便得特此佈聞

英一千八百九十三年元月七號

然羅申謹白

頂上呂咸酒出售

啟者本公司由歐洲辦到邊尼力頓頂上呂咸酒來助發售此酒乃天主教大神甫所創製功能化痰下氣降食除煩且能解他酒之醉凡有飲酒過量者飲此酒立能清



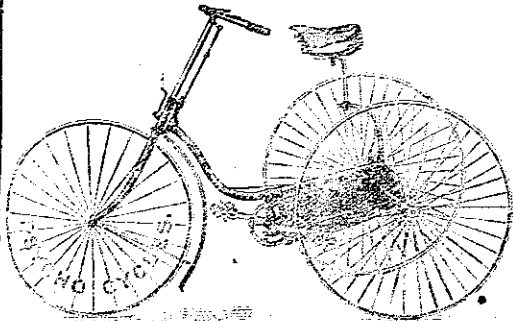
醒故其味與異常 諸君有欲購飲者請至葛士兄弟洋行隔鄰樓上本公司選沽為盼

英一千八百九十三年三月廿

大清光緒十九年二月初三日

葛士兄弟洋行謹白

新到脚踏快車發賣



啟者本公司新到脚踏快車出售其車輕巧利便最能耐久且快捷異常無論雙輪三輪各式俱備於西七月六號及九號時曾有人以本公司所售之車與他號之車相賽而諸車中無有能若本公司所售車之快捷者洵稱第一妙製此等車款在各埠東方各埠所用而價甚相宜 諸君賜顧請移玉至士庫街第十二號門牌本公司內面商便得特此佈告

大英一千八百九十二年七月三十號

來里亞兀附付公司謹白

棧

房

出

租

啟者打石街邊館邊即前長茂號火確之處有新貨棧六間門牌第一百十八號第一百廿八號第一百廿九號第一百三十號第一百卅一號出賃每間可貯米石二萬餘包甚為寬敞且門前臨港上落貨物甚為利便 諸君有欲租賃者請至本號面商便得特此佈聞

光緒十八年六月初四日

豐源號謹白

案稱待訊

○初二日下午三點鐘時有粵人二名皆一粵女至然申碼頭似欲喚舟載至輪船言往他埠者俄而有一粵人趕至即
鳴捕將此二人執獲送交於公因查欲喚艇射航之二人一名陳亞新一名梁亞賢其女子則名南亞仙鳴捕者名陳亞林言仙係其女因被
新廣人所誘欲附薩實輪船言往吉隆等處故持鳴捕將其執獲云云明此案猶未經官訊明此中絮果蘭因雖有傳聞惟尚未確據錄出也
醉兵被罰 ○初四夜八點鐘時有東凌之英兵三人不知在何處痛癢大日醉態糊塗醉步街衢以為消遣迨道經牛車水戲園後街
時竟有一兵醉性愈狂路上行人莫不被其欺侮故入手見而輒避之時適有九十二號之巡差察至於此欲將該兵執獲詎兵突起狠性竟
爾揮拳迎面擊去而差之目遂被傷而暴腫焉差故嗚號呼集諸捕始將兵拿獲因逮於案其餘二兵時恐深于不使因即乘間脫逃初五日經
太守提案判罰該兵銀十元以懲厥辜

催收賑款公啟

○遵憲領首拜謹呈 列位善士大人公鑒 敬啟者 粵省前接山西發賑諸君公函稱晉邊災重地闊分路查
放次次已解之款僅能放至四月為止現在各縣村莊餘逃亡死靈外約尚有折實九十萬口五六六月間尚須續放每口大錢一毫支方能救濟
此九十萬千津貼祇能籌到十萬兩申十五萬兩不敷尚鉅望竭力接濟等語本初三晚又接天津籌賑局來電稱所匯三萬元既由傅相撥發
趨赴災區惟如下情形萬分逼切如無鉅款接濟前功盡棄南洋若能籌至十萬元足可救二十萬人幸約計電覆以備籌撥云云遵憲接電為
之竟夕不寐蒙蒙新加坡各善士踴躍輸將約共可得三四萬元之譜至他方各埠捐需亦德繁材未半端知甘對知在本地收銀二萬三千元
各半寄來五六千元而遵憲前既匯三萬元本月初五日又匯 萬元合四萬元除已收外仍借人款項一萬數千元運籌籌措庶幾無缺
可籌所望仁人君子善男信女慷慨囊金速交捐簿俾得源源接濟不特使垂危黎黎得甦更牛即 國家籌費之裕大市需款之款亦
士相集之金賴此後助得竟前功其為功德豈有涯涉佛家所謂浮圖台尖孔子所謂為山 贊止在此時修德獲福福應綿綿勢有必至理有
固然再代災民竭誠叩禱 謹領首百拜

烟酒公司錄簿捐款續登

陳相建 吳連甜 林脉 林詳 徐文林 余泉 鄭佳添 黃捷 方明傑 董泉 吳帶 陳文
察 陳朝賢 李作 邱屋 林大成 謝振添 鄭朝 陳良 吳總 王錫 柯光貞 以上各捐銀一員 謝家興 陳如豐 沈突
德利 榮成 合成 顏復 楊思遠 余清香 陳從心 李龍 源合 新源合 德源興 譽春 恒盛 新榮泰 隆安 瑞興 陳
拔記 裕昌 黃喜雀 孫雨 陳和記 張蒼傑 謝百忠 陳繼麟 陳文仕 余草藍 顏忠厚 顏超 趙在 顏送 謝惠 顏山
王甘 顏桐 王拋 顏原 林眉 陸查某 謝鳳金 康章 頌誕 顏水 王樞 林新 顏摘 柯九 林羣 顏炎 宋如華
顏份 顏月 莊明吉 李清泉 林順合 陳六 何南發 黃機記 桂香 符福成 許詩倫 陳家錦 高悅生 陳繼香 陳嘉隆
謝晉祿 王義昌 張金發 何安昌 蔡保傳 傅振金 鄭成心 張毛 陳朝福 王贊 陳超 紀炳翠 翁小振 曾忠義 郭
拱錦 黃開剛 曾永合 林為開 陳榮輝 曾錦英 王海水 曾忠炎 謝觀炎 張乃曲 王可重 杜着 杜顯員 陳承 陳煥
洪國珍 王耕薯 許松 潘養如 葉烏皮 林富 陳奇 陳和興 陳內 陳矮 陳若芝 林德裕 曹忠瑞 榮昌 何貽昭
林水德 何安宅 何聚 鄭錦心 吳鐘澤 傅書 陳綿江 蔡懷 顏元 黃瑞 黃如宣 王博 黃眼 洪宜螺 顏捷春 張鑾
何權福 王富 許文水 占以亭 洪盤 甸景爾 蔡滔 陳水鏡 陳武 蔡清標 永豐 何福和 林守 石任 鄭愚 石齊
蘇懷水 陳景 馬順原 陳招 方惟善 新長成 許殿明 豐德 葉車 福鳳 林添 林什 何靈欣 復裕 白拿 葉狗
葉輝南 成發 蘇閃 何貽瑛 嚴琮昌 順利 陳合心 謝殿 吳振泰 甄佩珍 邱友香 關輝 林來 傅殿 許恒和 勝友
店 顏奇標 黃俊 陳員 高士斗 蔡合 振豐 曾約 李沙 鄭天生 張岳 蔡缺 王水應 沈振 蔡讓 楊元生 沈突
李澤 何福恒 羅治禮 何福記 呂教官 胡中驥 廖帖 司徒良 黃面 黃寶 黃定 何詒灼 沈乙末 宜香 何嵩燕 何
彈燕 何有三 陳振記 黃華 林萬豐 再貞發 協順興 金寶興 福昌棧 成安 遂安 振豐 瑞美 和錦 新瑞興 魯嘉
猷 蔡好 洪務 張帝 新慶豐 鄭葱 陳清田 金建成 錦成 陳如錦 陳管 朱番 張喜 王芳 孫春根 張榮 孫勝
萬成 黃同 再協興 黃愁 葉定 張永怡 蔡發順 張倫 顏金模 陳集福 顏士燾 顏潤宗 韓秀豐 嚴海 謝瑞朝 顏
有年 顏和 顏金鑑 顏文晏 胡悅堂 謝基 林譚 許忠 曾答之 黃鳳 梅連勝 沈克家 謝福 薛百川 陳來興 傅付
謝鵬 葉文珍 謝璧 李廣發 湯着 吳飽 陳順來 謝捷 傅相 黃丁 戴乾 白協 謝達 謝朝富 洪智 鄭江 謝扶
許沃 戴材 陳南 葉添 謝册 石昆 李聯 陳春 鄭風水 林少洲 張梓英 陳秉彝 無名氏 顏天寶 顏峰 辜各
陳帶 賈誌 盧三 顏朱年 顏錦川 王傑 韓盾 各捐銀中員 顏魁 陳吹 陳元 顏低 宋南英 林長 陳登 王倫
顏懷春 顏朝根 顏閃 黃山走 顏豆 吳繼 宋淡竹 材俊德 陳神 顏鶯 顏忠 顏治 顏閻 蘇馬 林觀亨 梁
友 顏暈 柯喜 謝大灶 顏普 楊帕 顏柳 鄒南秀 李馬溫 黃沙 林子 許煥煥 陳潤 陳剛 顏經 各捐銀二毫五占

中國駐叻總領事府勸募山西賑捐第十一次捐款錄登

林博雲大善士勸募福字第三十九號簿共銀四百六十元內開 林

氏 袁李氏 林元高 無名氏 何廷傑 蕭茂發 林裕興 和發當 各捐銀二十元 朱榮耀 協利富 劉濟仁 各捐銀十員 無名

林瑞源 無名氏 各捐銀二元 劉向警 陣萬財 孫儀開 黎有聲 林露昌 饒添祥 潘松坤 林鴻飛 林元壽 藍

梅芳 黃子雲 張裕輝 劉勝 馮文著 黃欽亮 吳周培 陳其章 何衍朝 蕭任廷 徐富昌 葛洪賢 何紫珊 劉益亭 鄧

舉烈 黃墨林 皮福號 至虔號 林接祿 劉恭四 林侯氏 潘成添 各捐銀一員 蔡文晉大善士勸募福字第三十六號簿共

銀六百二十九元半內開 無名氏捐銀五百員 瑞昌盛捐銀五十員 王成記 萬泰隆 裕興泰 聯發號 各捐銀十員 錦泰興

相銀八員 文進昌捐銀五員 梅茂盛捐銀三元 永吉安 永遠順 各捐銀二元 鄭家雲 林天德 陣定安 黃樹祥 林鴻春

萬和勝 祥泰隆 新聚昌 新遠盛 保元堂 張取備 吳多秀 張修宏 黎昭佳 符宏豐 符福環 詹達卿 符致成 林英姿

各捐銀一元 陳進修捐銀五員 開成就大善士勸募福字第一百零八號簿共銀一百元內開 開成捐銀二十員 協興 林裕

各捐銀十二員 開和捐銀八員 裕興 開盛 成和 各捐銀六元 無名氏 陣丙丁 各捐銀五元 建安 承振順 各捐銀四元

成順 和春 振興 合成 各捐銀二元 振豐 成春 德興 坤豐 各捐銀二元 廣恒廣祥生大善士勸募福字第九十八號簿

薄共銀二百三十元內開 廣恒捐銀五十元 廣祥生捐銀二十元 黃達仁 朱子佩 李泮卿 何樂如 各捐銀十員 盧景宜 簡

相麟 信中祥 朱澤生 廣祥泰 邱際存 廣隆 吳子範 相銀五員 羅蘭生捐銀四員 廣昌學捐三元 張晚亭 鄧遠模

朱廣來 羅賴琴 做慎堂 李文熾 梁汝洪 德昌 各捐銀二元 何康朝 陳仕慶 歐陽毛 温克灼 朱祥三 茹祐 温夢德

温觀敏 乾昌 林觀潮 張富 岑海 無名氏 泰昌 歐昌結 林保養 英榮宜 盧明慎 馮保齡 林傳翰 朱尚培 朱昌

鎮 英國 廣遂生 英榮壯 鄧德潤 志棧 無名氏 譚培 簡汝鏞 盧兆榆 馮國森 陣全昌 黎耀廷 梁廣校 鄧德軒

黎添泉 馮垣 馮焜 陣榮昌 黃朝發 鄧文異 謝榮祿 鄧汝喜 陣煥 簡桂 盧全 陸維 謝詩全 鄧朝德 陣文熾

何經財 鄧登倫 陣柏浩 宏發 各銀一員 黃敬初 張仁福 盧英保 蕭能光 各銀中元 南昌大善士勸募銀六十一元內

開 南昌泰捐銀二十元 王倚卿捐銀拾元 賴 銀五元 許水英捐銀三元 廖義福 李發 黎喜發 曾炳南 葉子雍 曾百勝

鍾海 廖雲山 各捐銀二元 林子福 鍾貴英 廖燕芳 王春盛 李運發 萬盛 陳福祥 各捐銀一員 羅致生大善士勸

募銀共八十五元 羅致生銀三十元 致和港銀二十員 羅振經十員 蕭榮珠三員 羅星池 張鴻英 李長廷 葉卓之 各捐銀

二員 宋漢三 潘如鉅 李輝岳 羅丙芬 周卓格 區華 陸乾初 馮汝恒 梁有權 宋福陞 陣斌南 各捐銀一員 陣鏡泉

伍光廷 馮連旺 黃秀念 譚海光 各捐中員 李成珍 易全栢共中員 同德號大善士勸募銀八十三員 同德號五十員 宋

陸氏十員 宋景雲五員 無名氏 無名氏 各三員 不名子銀二元 馮康茂 不名子 無名子 無字號 養泉堂

陣卿氏 曾錦興 各捐銀一員

懸賞尋貓 ○啟者武吉智馬橫街名曰曾沙里路其附近地有者緞蘇氏之住宅焉該宅向家有良貓一頭其貓係曾蘇氏所產獲之

毛色渾身皆作淡黃能聞以黑點斑斑然殊令人愛近不知何故失竊所在經已四訪無踪倘 四方君子若知要貓下落而肯送回自

當給酬謝款以慰薪勞焉 大英一千八百九十三年七月十四號 麥加里士達洋行司理人甘棠謹啟

輪船往 檳榔嶼 加刺吉打 啟者本行有輪船名芝利打刺大自一千七百九十號於西本月十一號即華本月廿八日由香港

起程定於西本月十七號即華本月初五日禮拜一即能抵叻上落客貨畢即展輪往 檳榔嶼 加刺吉打等處 諸君有欲附貨搭客

者請至本行相商是望 大清光緒十九年六月初一日 大英一千八百九十三年七月十三號 莫實德洋行謹白

通知業戶 ○特此通知本坡業戶一體知悉前者所收西本歲上半年之門租自自然挂星月一號起至閏月三十號止倘各屋有無人稅居照例可以頂回此項門租者請於來月十五號即華六月初三日以前入字通知本局以便領取倘逾期不來本局通知者即不得為之准理至於此項格式紙存於本司理人處如欲需用其到本領取可也特此佈告
大英一千八百九十三年六月十四號 大清光緒十九年五月初一日 工部局司理人波兀禮士奉命謹白

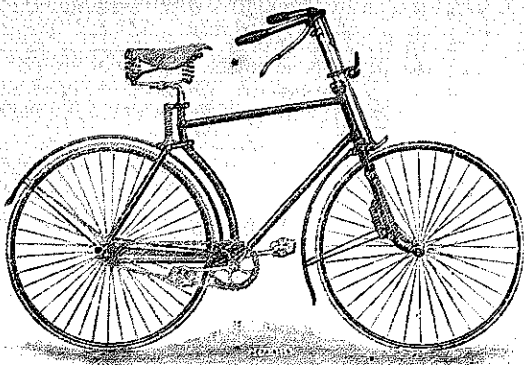
大屋出賃 ○啟者茲有荷蘭實得力第四十九號門牌即陳大夫第對門有大屋全間欲出賃與人修 諸君有欲承租者請至本館面商便得特此佈告
大清光緒十八年十一月十七日 大英一千八百九十三年元月四號 黃坤豐謹白

車馬出售 ○啟者茲有良馬一匹馴善異常可備駕車之用又有上好馬車一輛係南末公司所造更有鑲銅鐵轡一付以上乃新寫發保險公司西人岑路夫之物件欲出售其人倘有欲購用者請至本館面商為盼
光緒十八年九月十四日 巴禮館主謹白

工部局告示 ○啟者本坡國家及本局前者所定禁狗律章內言凡有各犬均不准載入叻口以及叻中各犬均須帶領牌等因現將期滿茲經議定將此律再續行一年待至西一千八百九十四年潤月一號始為停止但律所載凡有各犬均須領取嘴套一節茲已為之刪去惟遵照西本年所定第五第六兩條律章辦理所有各犬如在本局界內畜養者均須至本局領取牌照等件其恐本局所諭而行凡有各犬出門均須領頸箍下懸一小牌牌中列明號數以便稽查倘有未領牌照之犬或已領牌而未帶頸箍者均可任由查犬人員將該犬擊斃或將犬執獲以別項處置至於本局所派查犬人員因公隨時可入一切公眾地方稽查茲特為之預告勿謂言之不先也○再者現在各犬執牌領牌之期將屆茲將此例續行一年於西一千八百九十三年潤月一號起至一千八百九十四年潤月三十一號止凡有各犬欲領牌照者準於西本月十九號即華五月初六日禮拜一起除禮拜外每日由上午十點鐘至下午四點鐘禮拜六日則由上午十點鐘至下午一點鐘均可到來領取如欲領牌者可至本局收納稅項處總管領牌可也併此佈告
大英一千八百九十三年六月十五號 光緒十九年五月初二日 工部局司理人波兀禮士奉命謹白

吉舖招租 啟者茲有十八間後吉舖二間門牌第九十一二號又十八間後街口火車路旁有舖二間門牌第七號茲欲出稅與人此舖新經修理完好異常 諸君有欲稅賃者請至本館詢問便得此佈
光緒十九年四月廿五日 本館謹白

新到脚踏快車發賣



啟者本行有汕雲知行公司所製之足踏自里快車出售無論雙輪三輪各式俱備且復最為輕便行走如飛而車之復以一寸半厚之樹乳裹之能令行動無聲且不至損及車輪而坐位亦甚自然乘坐此車出遊最為利便即英國太子及俄皇亦用其車則其精美可知 諸君賜顧請即玉臨選法為盼
大英一千八百九十二年十一月廿六號
麥加里實打公司謹啟

濟世名醫

啟者本醫生葉醫代歷在香港醫理各門諸症萬醫萬効今因去年六月十九日抵星嘉坡寓居在火車路吊橋頭水仙門第四十六號門牌 諸君患癩者請移玉步專醫三十六種出頭癩癩紅雲血癩不論遠年輕重或宿娼娼誤染癩癩種種不同祇到暗看立斷真假分症醫愈永不復發論癩癩初起必定蛛絲耕面手足麻木蟲行蟻走身有死肉面起癩癩心驚肉跳週身血塊此乃大癩之根也一苗見此形必先早治遲則癩癩縱有仙方亦難醫得全形也余業醫數代精究癩癩一科未見有絕之形者可能萬醫萬愈論大人患者多由宿娼誤染小童患癩豆因誤食毒物誤用冷冰淋身毒水不出內攻血脈日久發出便是癩也亦有傳胎癩由父母精血成形則難治矣書云有是症必有是藥只因前醫藥不對症焉能醫得全愈哉 擅醫眼科不論遠年翳目有翳膜者立能除去盲問者亦能鑲補○精究內外奇難雜症大小方脈不論遠年怪症服藥石無靈者請到驗看有無醫否可有良方醫理拿手全愈分文不受謝誠為濟世計也
大清光緒十九年元月初八日 善行堂康廷均醫生啟

麥加里實打公司告白 ○啟者本行常有船中所用各物及機器斷需各物出仕各貨均由歐洲辦至最為上品所有尺磅磅皆足數並無短欠並有船中所用帆里帳篷各物均用上帆布以機器縫就且價甚相宜并有越申士公司 VVO 標頂上威士枝酒出售每箱計十二樽價銀六元又威仁乃三品酒大樽者每箱十二樽價銀十五元中樽者每箱二十四樽價銀十六元小樽者每箱四十八樽價銀十七元又酒銀之白酒酒大樽者每箱四樽價銀九元小樽者每箱八樽價銀八元又頂上舊西里酒大樽者每箱十二樽價銀十元此酒均屬上品香味勝常 諸君合意祈早 玉臨選沽為盼
大英一千八百九十一年十二月廿六號 麥加里實打公司謹啟

紅頭仔 萬國 售

大英一千八百八十九年拾二月三號

不殺呼聲公司經理參洋行謹啟

天



啟者本公司所製之紅頭仔萬國池酒馳名已久乃在歐洲名家所製自一千八百一十九年相傳至今已閱七十年之久而其酒收存有數十年方肯出而沽賣故其熱氣概已全消所以 諸君沾飲者均深譽譽在歐洲一帶各國之人無不喜飲誠因其氣味清香遠勝於他酒故也是以本行特將此酒運到凡沾飲者無不稱讚其味真且宜 諸君賜顧祈細認紅頭庄及以上所列各標頭等字樣古之字樣只此等字樣為真庶免為味同之假冒所切

正金參洋行經理參洋行謹啟



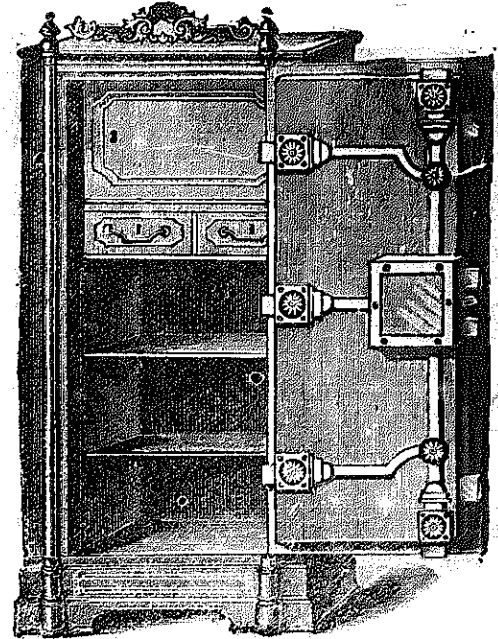
以上所黏各標如無本行不殺呼聲字者即為假貨幸勿為之誤買本行有厚望焉

大英一千八百八十九年十二月三號

不殺呼聲公司經理參洋行謹啟

啟者本公司所督辦正金參洋行經理參洋行所製之紅頭仔萬國池酒久已馳名於歐洲各國君子均喜用之現已鑑定與本埠酒公司包以應客沽凡有欲寄購者請至酒公司沽買便得如買成起以便配往外處者亦可至本行沽買至此酒製造之法精妙異常其味甚清以此之蒸餾右皆為上等之料以此酒之味真且宜 諸君賜顧祈細認紅頭庄及以上所列各標頭等字樣古之字樣只此等字樣為真庶免為味同之假冒所切

本號輪船往來各埠開列如左
 在各埠往實叻日期 在實叻往
 麻六甲每逢禮拜一五日下午四點
 開行 由麻六甲往芙蓉每逢禮
 拜二六日中午十一點鐘開行 由
 芙蓉往吉隆坡每逢禮拜二六日下
 午六點鐘開行 由各埠回實叻即
 日 由吉隆坡回芙蓉每逢禮拜一
 四日下午四點鐘開行 由芙蓉回
 麻六甲每逢禮拜二五日上午十點
 鐘開行 由麻六甲回實叻每逢禮
 拜二五日下午四點鐘開行 另有
 輪船在往麻六甲吉隆坡實叻午
 每逢禮拜五三點鐘開行特此佈聞
 豐源號 白



啟者本行所售之鐵櫃任本埠馳名已久素蒙 諸君購用無不稱其妙計此廚之大小共有五種而價最少亦在一百元以上而鐵櫃乃歐洲著名工師所製極為善本埠所有西人皆習人 及作 衛生理諸華商多向本行購買以貯銀之用因本行所沽者均用頂上物料製成而成不惟能阻賊竊且異常堅固無論火燒盜劫均保無虞實英德廉莫此為甚諸君有欲購此廚以收藏重寶可至本行選閱是幸此佈
 大英一千八百九十年元月四號
 不殺呼聲公司謹啟
 加 目至殺公司謹啟 天

通知事 ○特此通知本坡業戶一體知悉前者所收西水歲上半年之門租自自然挂星月一號起至閏月三十號止倘各屋有無人現居照例可以重同此項門租者可於本月十五號即華六月初三日以前入字通知本局以便領取倘逾期不到本局通知者即不得為之准理至於此項價格或欲存於本司理人處如欲需用其到本領取可也特此佈告
大英一千八百九十三年六月十四號 大清光緒十九年五月初一日 工部局司理人波兀禮士承命謹白

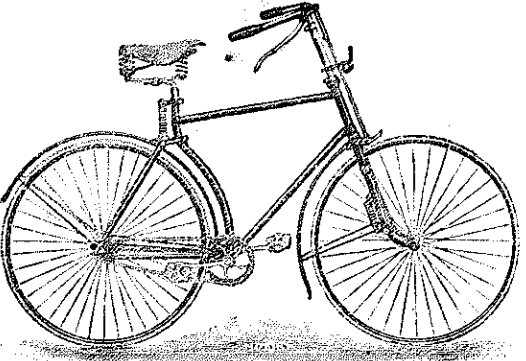
大屋出賃 ○啟者茲有荷蘭實得力第卅九號門牌即陳大夫第對門有大屋全間欲出賃與人倘 諸君有欲承租者請至本館商便得特此佈告
大清光緒十八年十一月十七日 大英一千八百九十三年閏月四號 黃坤豐號謹白

車馬出售 ○啟者茲有良馬一匹馴善異常可備驅車之用又有上好馬車一輛係南末公司所造更有精細鐵轡一付以上乃新製較保險公司西人醫士夫也之物茲欲出售其人倘諸君有意欲購者請至本館商議可也特此佈告
光緒十八年九月十四日 巴禮館主謹白

工部局告白 ○啟者本坡國家及本局前者所定禁狗律章內言凡有各犬均不准駛入叻口以及叻中各犬均須掛牌領牌等因現將期滿茲經議定此律再續行一年待至西一千八百九十四年閏月一號始為停止但律章所載凡有各犬均須領取牌費一節茲已為之刪去惟遵照西本年所定第五第六兩條律章辦理所有各犬如在本局界內畜養者均須至本局領取牌牌等件并悉遵本局所諭而行凡有各犬出門均須項頸掛牌一小牌牌中列明號數以便稽驗倘有未領牌牌之犬或已領牌牌而未帶牌牌者均可任由查犬人員將該犬擊斃或將犬執獲以別項處置至於本局所派查犬人員因公隨時可入一切公眾地方稽察茲特為之預告勿謂言之不先也○再者現在各犬領牌領牌之期將屆茲將此例續行一年於西一千八百九十三年閏月一號起至一千八百九十四年冥月三十一號止凡有各犬欲領牌牌者請於西本月十九號即華五月初六日禮拜一起除禮拜外每日由上午十點鐘至下午四點鐘禮拜六日則由上午十點鐘至下午一點鐘均可到來領取如欲領牌者可至本局收納稅項繳驗牌牌可也併此佈告
大英一千八百九十三年六月十五號 光緒十九年五月初二日 工部局司理人波兀禮士承命謹白

吉舖招租 啟者茲有十八間後吉舖二間門牌第九十一二號又十八間後街口火車路旁有舖二間門牌第七號茲欲出租與人此舖新經修理完好異常 諸君有欲稅賃者請至本館詢問便得此佈
光緒十九年四月廿五日 本館謹白

新到脚踏快車發賣



啟者本行有加雲知行公司所製之足踏自星快車出售無論雙輪三輪各式俱備且復最為輕便行走如飛而車之復以一寸半厚之樹乳裹之能令行動無聲且不至損及車輪而坐位亦甚自然乘坐此車出遊最為利便即英國太子及俄皇亦用其車則其精潔可知 諸君賜顧請即至玉臨選沽為盼
大英一千八百九十二年十一月廿六號 麥加里實打公司謹啟

麥加里實打公司告白 ○啟者本行常有船中所用各物及機器所需各物出售各貨均由歐洲辦至最為上品所有尺碼均皆足數並無短欠此有船中所用帆星帳篷各物均用上帆布以機器縫就且價甚相宜并有越申士公司 VVO 標頂上威士枝酒出售每箱計十二樽價銀六元又威仁仁乃三品酒大樽者每箱十二樽價銀十五元中樽者每箱二十四樽價銀十六元小樽者每箱四十八樽價銀十七元又酒標之白蜜酒大樽者每箱四樽價銀九元小樽者每箱八樽價銀八元又頂上舊西里酒大樽者每箱十二樽價銀十元此均屬上品香味勝常 諸君合意祈早 玉臨選沽為盼
大英一千八百九十一年十二月廿六號 麥加里實打公司謹啟

濟世名醫

啟者本醫生業醫數代歷在香港醫理各門諸症萬醫萬効今因去年六月十九日抵星嘉坡寓居在火車路吊橋頭水仙門第四十六號門牌 諸君患痲者請移玉步專醫三十六種出面痲痕紅雲血癩不論遠年輕重或宿娼娼誤染癩癩種種不同祇到暗看立斷真假分症醫愈永不復發論痲癩初起必定蛛絲耕面手足麻木蟲行蟻走身有死肉面起癩癩心驚肉跳週身血塊此乃大痲之根也一苗見此形必先早治遲則癩癩縱有仙方亦難醫得全形也余業醫數代精究痲癩一科未見五絕之形者可能萬醫萬愈論大人患者多由宿娼娼誤染小童患痲豆因誤食毒物誤用冷冰淋身毒水不出內攻血脈日久發出便是痲也亦有傳胎痲由父母精血成形則難治矣書云有是症必有是藥只因前醫藥不對症焉能醫得全愈哉 醫眼科不論遠年翳目有翳膜者立能除去盲問者亦能鑲補○精究內外奇難雜症大小方脈不論遠年怪症服藥石無靈者請到驗看有無醫否可有良方醫理拿手全愈分文不受謝誠為濟世計也
大清光緒十九年元月初八日 善行堂廖廷均醫生謹啟

紅頭冠仔標長國總售

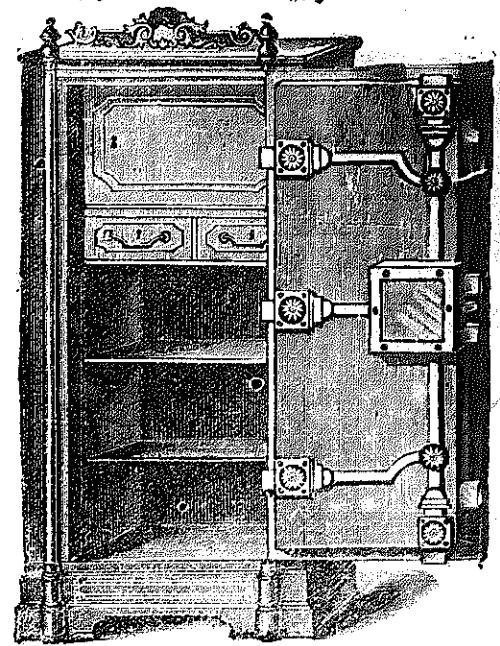
本號輪船往來各埠開列如左
 在各埠往實叻日期 在實叻往
 麻六甲每逢禮拜一五日下午四點
 開行 由麻六甲往芙蓉每逢禮
 拜二六日中午十一點鐘開行 由
 芙蓉往吉隆坡每逢禮拜二六日下
 午六點鐘開行 由吉隆坡回芙蓉
 每逢禮拜一四日下午四點鐘開行
 由芙蓉回麻六甲每逢禮拜二五
 日上午十點鐘開行 另有
 輪船在麻六甲吉隆坡實叻午
 每逢禮拜五三點鐘開行特此佈聞
 豐源號白

大英一千八百八十九年二月三號

不殺呼聲即前加珍洋行謹啟



啟者本公司所製之紅頭冠仔標萬國池酒馳名已久乃在歐
 洲名家所製自一千八百一十九年相傳至今已閱七十年之
 久而其酒收存有數
 十年方肯出而沽賣
 故其熱氣概已全消
 所以 諸君沾飲者
 深覺其香在喉一
 帶各國之人無不喜
 飲蓋因其氣味清
 香遠勝於他酒故也
 是以本行特蒙各國
 商賈購辦其酒者無
 不稱讚其美且其酒
 宜 諸君賜顧祈細
 認紅頭庄標以免
 上所列各標誤認有
 來士古 等字樣庶免
 誤購冒之酒是所切
 禱



啟者本行所售之鐵櫃係在本地馳名
 已久素蒙 諸君購用無不感稱其
 妙計此廚之大小共有五種而價
 最少亦在一百元以上而鐵櫃乃
 歐洲著名工師所製極為 善本坡
 所有西人皆習人 及 密生理
 諸華商多向本行購買以貯銀之
 用因本行所沽者均用頂上物料製
 成而成不惟能阻賊竊且異常堅
 固無論火燒盜劫均保無虞實價
 廉莫此為甚諸君有欲購此廚以
 收藏重寶可至本行選閱是幸也佈
 英一千八百九十年元月四號
 不殺呼聲公司謹啟
 加 目至殺公司謹啟

正金標名酒公司總售



啟者本公司所督辦正金標萬國池酒久已馳名助助華紳
 君子均喜用之現已鑑定與本埠酒公司包以賜答法凡 諸
 有欲購者請至酒公司沽買便得如買成起以便配往外處者
 可至本行沽買至此酒
 製造之法
 精妙異常
 其味甚清
 以之蒸餾
 右皆為上
 等之料
 以此酒若
 口本坡所
 宜且其酒
 宜 諸君
 留心辨
 認以免
 誤購冒
 味之混因

以上所黏各標如無本行不殺呼聲華字者即為假貨幸勿為之
 買本行有厚望焉
 大英一千八百八十九年十二月三號
 不殺呼聲即前加珍洋行謹啟

不殺呼聲公司
 總代理
 此酒係由
 法國名廠
 所製其味
 清香遠勝
 於他酒故
 也