

本報館在廣州西關第十甫路

本報館每日出報一紙每份取錢一分
本報館外埠均可代寄本館取
閱如外埠閱報加寄費可
也本報館每日出報一紙每份
取錢一分本報館外埠均可代
寄本館取閱如外埠閱報加寄
費可也本報館每日出報一紙
每份取錢一分本報館外埠均
可代寄本館取閱如外埠閱報
加寄費可也

第三千四百九十五號

申報

(號一廿第路門口馬巴舊設開館本)

本報館每日出報一紙每份取錢一分
本報館外埠均可代寄本館取
閱如外埠閱報加寄費可
也本報館每日出報一紙每份
取錢一分本報館外埠均可代
寄本館取閱如外埠閱報加寄
費可也本報館每日出報一紙
每份取錢一分本報館外埠均
可代寄本館取閱如外埠閱報
加寄費可也

光緒十九年七月二十二日禮拜三 (一千八百九十三年七月二十二日禮拜三)

法在歐洲過千餘年自立之名國也自昔幅員廣遠附近大小諸邦皆為所役存兼併拿破崙尤以兵力廣
一時歸國威莫之敢抗英獨仗義執言高特牛耳與諸國連衡拒之敗其軍擒其王流之三厄里耶島而後
諸國以安及為普所蹙割其兩部疆圍困之稍蹙然猶得列於大國准強則遜乎昔時矣法入深以此
取為大恥處心積慮日夜臥薪嘗膽以圖報復俾得洗從前之辱持苦於普之無涼可乘耳普於勝法之後
改名曰北德意志意成日耳曼大一統之勢為歐洲諸國所推尊願近日法人所專心致志於德者必求一切
措施均出乎德人之上自謂昔日所以不知德者厥故有三一巨炮之所至不能及其遠也故戰陣攻擊
有所弗如一德之語言文字不能精深熟諳以通彼此之情故交際之際有所隔闕不及彼皆深悉我之
情形隨隱隨變有所弗如一德之地理法兵未能悉知而明其細微曲折不及德兵每人皆有法國與
險阻遠近瞭若指掌長驅深入扼要擊虛進退綽然有所弗如因此三者法之所以敗德之所以勝也今當
反其道而行之以操夫必勝之術庶幾其仇可復矣前事之不忘後事之師也前車之既覆後車之鑒也近
日法國中專設德文學堂廣招各處子弟入塾肄業現聞習此者實繁有徒三尺童子無不知德國之語言
文字與德人交接周旋悉能如其意所欲吐而於是彼此之情通矣法京巴黎報館林立有留意時務者謂
英人通商中土貨物轉輸資財充裕至今日幾有不可阻遏之勢關係全局實非淺鮮其有類於中國者多
矣法人兵力實與英前駕齊驅與中國通商亦非一日每與英國相後先何以商務遽爾非加且也英之有
事於中土法何役之不從何事不相助為理近日中法之交益復繁劇度勢審情可不亟亟乎哉故有一報
館專請一人深通華文者將中國日報於時事有所關涉者譯成法文登諸法報務欲法之通國中皆知中
土之情然後於交涉之利害是非朗然明瞭一旦有事得以先事圖維先時整頓警備奕棋不至虛下一
子現已訂購一年之報由公同輪船寄至巴黎每次選擇或多或少未能預定其杜思防微蓄謀逆料計慮
亦可謂深且遠矣前年教案鬧事之後法人在求逞其志久之而各國寂然若於無暇可晒然未嘗一日
忘用兵也未嘗一日弛武備也所有往來商船出入東南洋者率皆增置炮艦預備有事時即作兵船以備
戰陣之用法船所有之炮均置西貢一或遇警取携甚便法人之有恃以無恐也如此其謀亦可謂狡矣哉
安南人疲倦肥弱畏法如虎莫敢安敢毒甘之如飴絕無深謀遠慮早已在法人掌握之中法人窺視之為
外府國王僅隨虛位仰其鼻息聽厥指揮而已今法人以安南為已定不復有意外之虞故又將從事於暹
羅暹羅與緬甸匹也緬甸已滅於英不祀忽焉暹羅素託庇於英通商駐官立約締和由來已久今暹法人
之侵軼作封家長蛇之薦食國勢岌岌乎其可危英人徒從壁上觀不為之援手又不作魯仲連為之排
難解紛其故何哉豈有所畏於法歟抑將俟其困殆而後救之也嗚呼當二百餘年前東南洋羣島邦星羅
棋布皆登王會之圖而預共球之列迨於今日或煎滅焉或臣屬焉無一存焉其得自立者僅安南暹羅緬
甸朝鮮琉球而已皆為本朝之藩屬列於貢獻自法據安南英併緬甸琉球入於日本夷為郡縣朝鮮則日
為強隣所覬覦而暹兵事不解師連禍結將來莫真知其所究竟幾於盡封盡撤其得以支持亞細亞一洲之
大局者其一則我朝其二則日本而已臥榻之側幾為他人所斷睡草奧之聞盡為敵國然則振作有為力
圖自強我中國將何如哉以法人心意之貪狡謀慮之謹秘既欲修怨於德爾爾其宿忿復冀獲利於中朝
逼其雄圖其志殊非小矣雖然歐洲多事則中國之福也而我中國尤不可不及時自備也夫豈獨一法人
足慮也哉

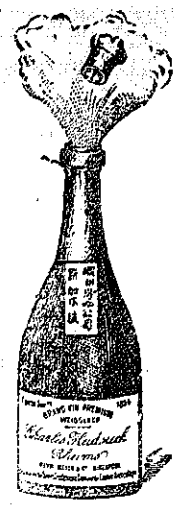
上諭恭錄 ○五月初八日奉 旨本日道旁開闢之山東民人孫應選湖南民人田必慶着交刑
部嚴行審訊欽此 ○五月十七日奉 硃筆楊儒補授太常寺少卿欽此 ○同日奉 旨車保祥厚着賞給
二等侍衛忠誠維章樛保桂林恒惠富勒洪阿着賞給三等侍衛額圖洪領李桂全著賞給四等侍衛欽此
○同日奉 上諭前兵部右侍郎沈源深由部歸者愛軍機章京當值多年迭蒙文衡歷躋卿重派赴福建
查辦事件旋簡授福建學政辦事認真克盡厥職因患病准其開缺並聞沈源深性情深加恩著照侍郎
例賜卹任內一切處分悉予開復應得卹典該衙門查例具奏欽此

法在歐洲過千餘年自立之名國也自昔幅員廣遠附近大小諸邦皆為所役存兼併拿破崙尤以兵力廣
一時歸國威莫之敢抗英獨仗義執言高特牛耳與諸國連衡拒之敗其軍擒其王流之三厄里耶島而後
諸國以安及為普所蹙割其兩部疆圍困之稍蹙然猶得列於大國准強則遜乎昔時矣法入深以此
取為大恥處心積慮日夜臥薪嘗膽以圖報復俾得洗從前之辱持苦於普之無涼可乘耳普於勝法之後
改名曰北德意志意成日耳曼大一統之勢為歐洲諸國所推尊願近日法人所專心致志於德者必求一切
措施均出乎德人之上自謂昔日所以不知德者厥故有三一巨炮之所至不能及其遠也故戰陣攻擊
有所弗如一德之語言文字不能精深熟諳以通彼此之情故交際之際有所隔闕不及彼皆深悉我之
情形隨隱隨變有所弗如一德之地理法兵未能悉知而明其細微曲折不及德兵每人皆有法國與
險阻遠近瞭若指掌長驅深入扼要擊虛進退綽然有所弗如因此三者法之所以敗德之所以勝也今當
反其道而行之以操夫必勝之術庶幾其仇可復矣前事之不忘後事之師也前車之既覆後車之鑒也近
日法國中專設德文學堂廣招各處子弟入塾肄業現聞習此者實繁有徒三尺童子無不知德國之語言
文字與德人交接周旋悉能如其意所欲吐而於是彼此之情通矣法京巴黎報館林立有留意時務者謂
英人通商中土貨物轉輸資財充裕至今日幾有不可阻遏之勢關係全局實非淺鮮其有類於中國者多
矣法人兵力實與英前駕齊驅與中國通商亦非一日每與英國相後先何以商務遽爾非加且也英之有
事於中土法何役之不從何事不相助為理近日中法之交益復繁劇度勢審情可不亟亟乎哉故有一報
館專請一人深通華文者將中國日報於時事有所關涉者譯成法文登諸法報務欲法之通國中皆知中
土之情然後於交涉之利害是非朗然明瞭一旦有事得以先事圖維先時整頓警備奕棋不至虛下一
子現已訂購一年之報由公同輪船寄至巴黎每次選擇或多或少未能預定其杜思防微蓄謀逆料計慮
亦可謂深且遠矣前年教案鬧事之後法人在求逞其志久之而各國寂然若於無暇可晒然未嘗一日
忘用兵也未嘗一日弛武備也所有往來商船出入東南洋者率皆增置炮艦預備有事時即作兵船以備
戰陣之用法船所有之炮均置西貢一或遇警取携甚便法人之有恃以無恐也如此其謀亦可謂狡矣哉
安南人疲倦肥弱畏法如虎莫敢安敢毒甘之如飴絕無深謀遠慮早已在法人掌握之中法人窺視之為
外府國王僅隨虛位仰其鼻息聽厥指揮而已今法人以安南為已定不復有意外之虞故又將從事於暹
羅暹羅與緬甸匹也緬甸已滅於英不祀忽焉暹羅素託庇於英通商駐官立約締和由來已久今暹法人
之侵軼作封家長蛇之薦食國勢岌岌乎其可危英人徒從壁上觀不為之援手又不作魯仲連為之排
難解紛其故何哉豈有所畏於法歟抑將俟其困殆而後救之也嗚呼當二百餘年前東南洋羣島邦星羅
棋布皆登王會之圖而預共球之列迨於今日或煎滅焉或臣屬焉無一存焉其得自立者僅安南暹羅緬
甸朝鮮琉球而已皆為本朝之藩屬列於貢獻自法據安南英併緬甸琉球入於日本夷為郡縣朝鮮則日
為強隣所覬覦而暹兵事不解師連禍結將來莫真知其所究竟幾於盡封盡撤其得以支持亞細亞一洲之
大局者其一則我朝其二則日本而已臥榻之側幾為他人所斷睡草奧之聞盡為敵國然則振作有為力
圖自強我中國將何如哉以法人心意之貪狡謀慮之謹秘既欲修怨於德爾爾其宿忿復冀獲利於中朝
逼其雄圖其志殊非小矣雖然歐洲多事則中國之福也而我中國尤不可不及時自備也夫豈獨一法人
足慮也哉

大清光緒十九年二月初三日

三品出品

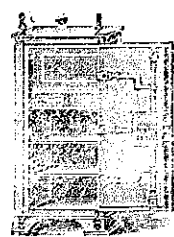
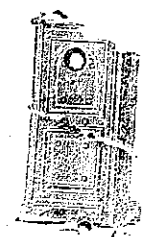
其酒之味清香而有年所積... 諸君若欲買本行白... 三品酒者請細認本號標線之內



有小瓶包頭計辨字新... 始無係若此字樣即屬假冒請為細認此佈
大清光緒十一年十一月初四日
大英一千八百八十五年十二月十九日
明碼也公司謹啟

名鐵櫥發售

此本行鐵櫥所以為... 諸君之所有共賞也... 方一帶而於... 為堅固保能... 並無雜以木料且... 有優劣之分至於名廚大小不一而價則約一百元至四百元凡用之者可保其不礙焚燒即火災亦無所損本行之鐵櫥實為助坡諸華商所喜購而本行每年所沽亦殊不鮮茲特為之錄佈倘諸君有惠顧者祈即玉臨選購為盼
大英一千八百八十九年十一月廿八號
大清光緒十五年十一月初六日



所喜購而本行每年所沽亦殊不鮮茲特為之錄佈倘諸君有惠顧者祈即玉臨選購為盼
大英一千八百八十九年十一月廿八號
大清光緒十五年十一月初六日

明碼也洋行謹啟

烏密酒發賣



啟者本行向由英國督辦各種美酒來助發售久已遐邇馳名茲復由英新辦到顯爾士斗雲字號之狗頭標烏密酒到助應店此酒香美異常不惟飲之可口且能保養精神調和血氣常飲令人不生疾病誠酒國中上品也 諸君光顧應細看以上所列之狗頭標庶不致誤且價甚相宜倘 諸君有欲酌飲者請至本行取用可也此佈
大英一千八百八十八年八月廿五號 明碼也洋行啟

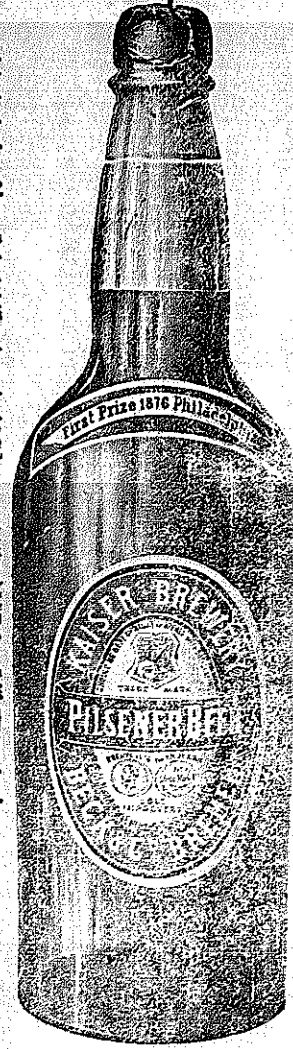
法國頂上蜂窠標萬國池酒出售



啟者茲本公司親由法國督辦頂上好萬國池酒來助發售其酒清香濃郁醇厚異常飲之誠可令人長血氣壯精神悅顏色妙美無窮今市上所有萬國池酒無有能出其右者誠佐饌中妙品也至此酒惟本公司一家沽出餘無別家出售 諸君光顧請細認蜂窠標為記並細辨香味方不致誤價甚相宜倘有欲份之者祈早至 本行沽買是幸
大英一千八百八十八年六月二十號
大清光緒十四年五月十一日
明碼也公司謹啟

明碼也洋行謹啟

蜜酒發售



啟者本行由歐洲辦到上等密酒來助發售其酒甚佳茲將標頭印出

諸君光顧祈為細認免致有誤近聞有無恥之徒假冒本行標頭

標酒希圖魚目混珠最堪痛恨今本行再行核定於酒樽木枳內加鐵烙鎖匙形以示分別倘 諸君有知何人假冒請到本行報明即酬花紅銀二百大元經官訊定即能給發斷不食言此酒不能散往

加勝吧 三寶龍 泗里末 望加錫 檳榔嶼 日裡等處其他各埠均能運往此佈 明碼也洋行謹啟

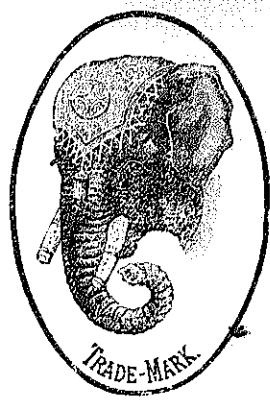
大英一千八百九十三年五月廿六號

大清光緒十九年四月十一日

明碼也洋行謹啟

修路聲明
 ○啟者麥非申路原名高高控路即寶羅岡佛福廟前之路現在欲為修理定於西本月十三號即華本月廿五日禮拜一起暫將此路關閉俟至修成之日再行出字通知特此奉聞倘有餘照
 光緒十八年十二月廿五日
 工部局司理人波兀刺士謹白

象頭標密酒出售



大英一千八百九十三年元月二十一號

啟者本公司由歐洲督辦象頭標車先那密酒來叻專為賣得力諸仕商所用此酒氣味香醇且能除煩解渴於買得力地土最屬相宜洵合諸君所用茲特將其標式附列單中俾諸君一覽而知按式購



取倘蒙 光顧請至舊巴剎街萬興號右鄰本公司細認象頭標為記庶不致誤價極平特此佈聞
 新嘉坡級買公司謹啟

大英一千八百九十二年十一月廿七號

石
 啟者本號設在甘公麻六甲橋頭即華民政務司署後街第三十九號門牌常有柔佛所產各種石料出售如地基石老古石及紅石等均無不備此石與國家所用者無異且價甚相宜 諸君賜顧祈即移 玉惠臨謹沽為盼特此佈 聞
 大清光緒十八年十月初七日
 大英一千八百九十二年十一月廿七號
 建成號寶清榮謹白

頂上旗標蜜酒



啟者本行現承英京達丁南禮惹蜜酒公司託在本坡為之代理沽賣該公司之旗標蜜酒此酒業經致推究為第一上品其性清涼解毒飲之能令人心曠神怡誠蜜酒中之最佳此酒向由本公司代沽今叻地然里直洋行暨各沽酒之店亦有零賣 諸君有劉份之癖者尚祈移玉前往選沽為盼特此佈 聞
 大英一千八百九十三年元月十七號
 慕娘公司謹白

精理機器
J. LAWSON.
 Consulting Engineer, Surveyor and Machinery Valuer.
 MARINE CLUB.
 Superintendent Engineer, S. S. Singapore.

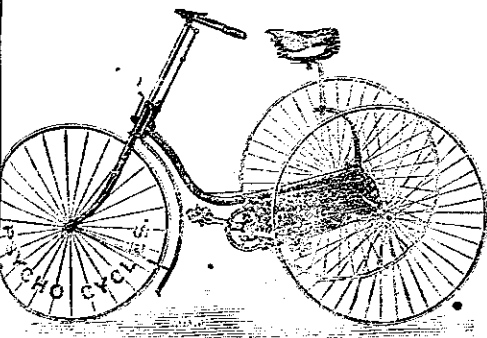
啟者余素精於機器之學曾在英京考授機器司之職所有輪船估價及代理買賣火船並修理輪船火鑪等一切諸般機器莫不善為料理主顧不誤更能代 諸君查看輪船並督理製造各種機器各事 諸君光顧請移玉至士庫花園邊士丹士里街蘭水公司樓上本寫字樓內面商便得特此佈聞
 大英一千八百九十三年元月七號
 然羅申謹白

頂上呂咸酒出售



啟者本公司由歐洲辦到邊尼力頓頂上呂咸酒來叻發售此酒乃天主教大神甫所創製功能化痰下氣降食除煩且能解他酒之醉凡有飲酒過量者即飲此酒立能清醒故其味異常 諸君有欲購飲者請至葛士兄弟洋行隔鄰樓上本公司選沽為盼
 大英一千八百九十三年三月廿
 大清光緒十九年二月初三日

新到脚踏車發賣



啟者本公司現有脚踏快車出售其車輕巧利便最能耐久且快捷異常無論雙輪三輪各式俱備前於西七月六號及九號時曾有人以本公司所售之車與他號之車相賽而隨車中無有能若本公司所售車之快捷者洵稱第一妙製此等車款最合於東方各埠所用而且價甚相宜 諸君賜顧請移玉至士庫街第十二號門牌本公司內面商便得特此佈告
 大英一千八百九十二年七月三十號

棧
 啟者茲打石街差館邊即前長茂號火確之處有新貨棧六間門牌第一百十八零六號第一百十八零七號第一百十八零八號第一百十八零九號第一百十八零十號第一百十八零十一號出售每間可貯米石二萬餘包甚為寬敞且門前臨港上落貨物甚為利便 諸君有欲租賃者請至本號面商便得特此佈 聞
 光緒十八年六月初四

五十員 芳記元記各二員 成記在記禮記各一員 華記生記林記英記廷記各中元 胡記芝記各二員半 葉文分大善士勸募錄廿
二元 葉文分銀拾元 葉水樹 呂伯助 各銀二員 葉文彪 葉文錐 陳進來 陳源逢葉水濫 陳炳就 李亞攀 鄭胡捐銀一
員 李清輝大善士勸募錄六拾二元 李清輝捐銀廿員 李錫琪 王坤吉各捐銀十元 李聯發五員 李慶吉 倪安之 李慶麟
李深學 各捐銀二員 陳玉來娘 李和娘 李淑娘 李應佑 陳聯登 李深望 李深傳 李深澤 李深福 各銀一員 東源號
大善士勸募錄七十六元 東源銀廿員 蘇茂 吳義記 何務成 黃珮庭 德記各拾元 安源銀五員 劉炳南一員 薛元大善士
勸募錄一百員 薛永福捐銀四十員 永利元 泰豐 各十員 沈全昌五員 泰利 新成發 巨港成發 發記 均四員 德興隆
佳利 榮興 順萬昌 延生堂 均二員 禮堂 豐茂 東成 德成 東發 福合 均利 發龍 麟興 均一員 廿七日所登
萬安和簿內萬安和捐銀一百二十員誤作萬安各捐銀一百二十員又會謙齋誤作謙齋合亟更正

孟加各餉碼出投 ○啟者茲有孟加所轄之酒賭當碼定於西九月十六號即華八月初七日禮拜六在文島參政司署出投所有各
碼均係承辦一千八百九十四年一載為期 諸君有欲承充者請如期前往投充可也此佈
大英一千八百九十三年七月十一號 荷國駐叻總領事官刺惟那謹啟

傳換部照 ○為照本局奉 兩江總領總局司道憲檄委南來勸辦賑捐已三易寒暑始而江浙繼而順直山東江蘇等省賑捐所有
報捐貢監職銜翎枝請封等類均分別先後頒發執照祇屬毫無舛錯久為各埠紳商所信許所有光緒十六十七年內順直山東雲南各部
照已奉頒發到叻務望即日按照告白內登載姓名携帶原領實收並部飯照費銀兩赴局換領至十八年內報捐者容俟續頒到叻再行通
知伏查山東請獎案內向有寧內準之黃鴻然商名佛填麻六甲之余觀蓮等應繳捐項迄未交清殊屬不成事體向來報捐須先開呈三代履
歷送局然後填給實收乃是出於爾等自願並無絲毫勉強應交捐項迭次向收置若罔聞本委員一秉大公誠待人有捐必將爾捐生具有
天良應繳捐項立望迅速赴局繳清幸勿再事拖延是所切切茲將現到各照姓名登載於後 曾兆南 王曉 王聖 王聖 王聖 潘鑑清
吳邦富 符節中 符樹芬 黃怡濟 郭懷清 周道業 符福泰 陳彬湖 沈肇榮 何清芹 卓前驥 符遠富 王偉 王文棟
何良善 曾家冕 李册淵 藍焯成 何晉廷 鍾詠琦 何鴻猷 何桂馨 何鴻聲 符其德 周永泰 沈學經 胡克贊
莫英豐 梁大珍 余鳳章 符廷紀 符和國 廖國英 黃鴻然 余觀蓮 楊瑞美 邱曾江 以上貢監職銜翎枝 封典各執照
大清光緒十九年五月廿三日 綜理南洋等處勸辦順直山東江蘇賑捐核獎委員謝壽啟

承股告白 ○啟者朱松軒何竹軒李秀泉梁衡石梁炯堂自光緒十一年合夥在石叻佈厘士側門牌第拾七號開張義安號香港同
昌號石叻同昌棧做磁器缸瓦等生理該梁衡石梁炯堂二人志圖別向願將義安號同昌棧自己名下所占之股份全盤頂與股內人
朱松軒何竹軒李秀泉承受所有貨物銀兩賬項招牌傢私什物舖底盤金碼股份等款一概歸承頂之人所有嗣後生理盈餘一概與梁衡石
梁炯堂二人無涉特此佈聞 大清光緒十九年五月廿一日 新嘉坡義安號承股人朱松軒何竹軒李秀泉謹白

退股聲明 ○啟者新嘉坡老巴剎後絲絲街第一百八十八號門牌逢春號向係余林長華創設茲余已將本號全盤生理頂與林壽
福乃勃耶吳乃勤三人承受仍用逢春字號照常貿易日後逢春公司生理盈虧以及一切往來數目均由林壽福乃勃耶吳乃勤三人料理與
余林長華無涉先此聲明免滋後論 光緒十九年五月廿一日 大英一千八百九十三年裕來月四號 新嘉坡逢春號林長華謹白

承頂聲明 ○啟者新嘉坡絲絲街第一百八十八號門牌逢春號生理向係林長華創設茲林長華已將該店頂與余林壽福乃勃耶
吳乃勤三人承受即將逢春字號加以公司二字照舊開張嗣後該號一切事宜以及往來數目均余三人料理不干林長華之事特此聲明免
滋後論 光緒十九年五月廿一日 大英一千八百九十三年裕來月四號 承頂逢春公司人林壽福乃勃耶吳乃勤同白

頂受油局 ○啟者新嘉坡製油局原係西裔尼勿蘭知所創茲該商志圖別業已將該局頂與下扶英兀刺公司承受於西七月一號
即華五月十八日起本寫字樓即設於土庫街第七號門牌二層樓上 諸君有欲購油者請至寫字樓內面商至本公司并有生油注油及榨
油枯餅出售每担價銀八角并有他項油餅每担價銀六角此油餅用以種植羔不及他項菓木作為肥料最為相宜諸君有欲採購者請至本
油局內出貨是荷特此佈聞 大英一千八百九十三年七月三號 下扶英兀刺公司謹白

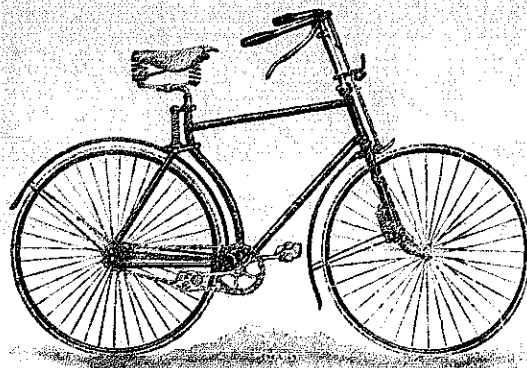
通知告白 ○啟者茲本國家欲在加勝巴地方拍賣之羔不十萬担至其拍賣日期及一切詳細情形可至本總領事署詢問便
得而知特此佈聞 大清光緒十九年五月十五日 荷國駐叻總領事官刺惟那謹啟

將此... 一年待至一千八百九十四年潤月一號始為停止但前律所載凡有各犬均須領取嘴套一節茲已為之
 刪去惟遵照西本年所定第五第六兩條律意辦理所有各犬如在本局界內畜養者均須至本局領取牌照等件并悉遵本局所諭而行凡有
 各犬出門均須帶頸繩下懸一小牌牌中列明號數以便稽查倘有未經領牌之犬或已領牌而未帶頸繩者均可任由查犬人
 員將該犬帶回或將犬執獲以別項處置至於本局所派查犬人員因公時可入一切公眾地方稽查茲特為之預告勿謂言之不先也○再
 者現在各犬執牌領牌之期將屆茲將此例續行一年於西一千八百九十三年潤月一號起至一千八百九十四年潤月三十一號止凡有各
 犬欲領牌照者準於西本月十九號即華五月初六日禮拜一起除禮拜外每日由上午十點鐘至下午四點鐘禮拜六日則由上午十點鐘至
 下午一點鐘均可到來領取如欲領牌者可至本局收納稅項處繳費請領可也併此佈告
 大英一千八百九十三年六月十五號 光緒十九年五月初二日 工部局司理人波兀禮士承命謹啟

名醫濟世 ○啟者本醫生葉醫代歷在香港醫理各門諸症萬醫萬効今因去年六月十九日抵星嘉坡寓居在火車路吊橋頭水
 仙門第四十六號門牌請 諸君患痲瘋者請移玉步專醫三十六種出面痲瘋紅雲血癩不論遠年輕重或宿娼娼染變痲瘋種種不同祇到驗看
 立斷真假分症醫愈永不復發論痲瘋初起必定蛛絲網面手足痲木蟲行蟻走身有死肉面起瘋團心驚肉跳週身血塊此乃大痲之根也一
 苗見此形必先早治遲則破爛縱有仙方亦難醫得全形也余業醫數代精究痲瘋一科未見五絕之形者可能醫萬萬愈論大人患者多由宿
 娼誤染小童患痲豆因誤食毒物誤用冷冰冰身毒水不出內攻而脈日久發出便是瘋也亦有傳胎痲瘋由父母精血成形則難治矣書云有是
 症必有是藥只因前醫藥不對症焉能醫得全愈哉○擅醫眼科不論遠年翳目有翳膜者立能除去盲問者亦能鑲補○精究內外奇難雜症
 大小方脈不論遠年怪症服藥石無靈者請到驗看有無醫否可有良方醫理拿手全愈分文不受謝誠為濟世計也
 光緒十九年元月初八日 善行堂葉廷均醫生啟 卅

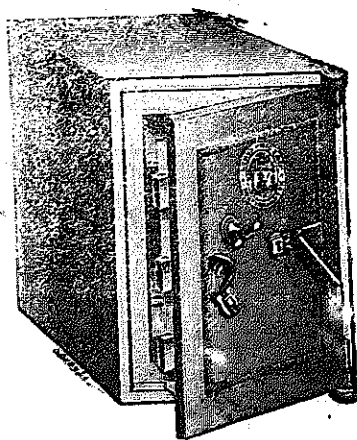
吉舖招租 啟者茲有十八間後吉舖二間門牌第九十一二號又十八間後街口火車路旁有舖二間門牌第七號茲欲出租與人此
 舖新修修理完好異常 諸君有欲稅賃者請至本館詢問便得此佈 光緒十九年四月廿五日 本館謹白

新到脚踏快車發賣



啟者本行有加雲知行
 公司所製之足踏自里
 快車出售無論雙輪三
 輪各式俱備且復最為
 輕便行走如飛而車之
 復以一寸半厚之樹乳
 裹之能令行動無聲且
 不至損及車輪而坐位
 亦甚自然乘坐此車出
 遊最為利便即英國太
 子及俄皇亦用其車則
 其精潔可知 諸君賜
 顧請即玉臨選法為盼
 大英一千八百九十二
 年十一月廿六號 卅
 麥加里實打公司謹啟

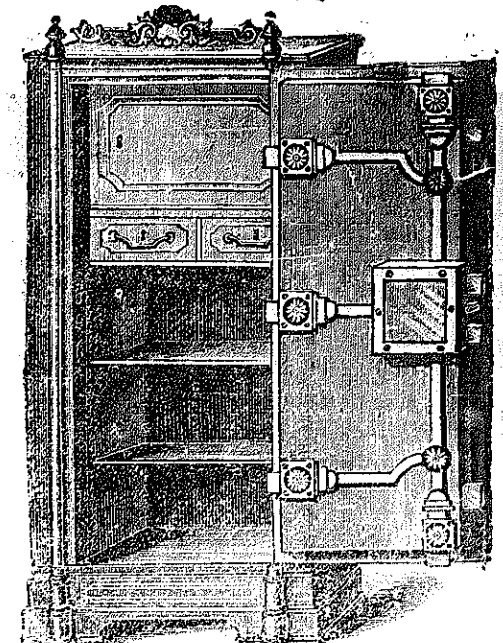
頂上鐵櫃發賣



啟者本行有土呂士巴
 來士公司所製之禦災鐵
 櫃出售此櫃能令火燒不
 壞即盜賊亦不能私開該
 公司之製此物曾經得
 獎賜金牌則其製之佳處
 可知且復價甚相宜單門
 者每具價銀由三十五元
 起至六十元止雙門者每
 具由六十五元起至一百
 二十元止更有再為佳者
 不能備錄 諸君如有重
 顧者祈即玉臨選法為盼
 大英一千八百九十二年
 十一月廿六號 卅
 麥加里實打公司謹啟

麥加里實打公司告白 ○啟者本行常有船中所用各物及機器所需各物出售各貨均由歐洲辦至最為上品所有尺磅磅皆足
 數並無短欠並有船中所用帆星帳篷各物均用頂上帆布以機器縫就且價甚相宜并有越申士公司 VVO 標頂上威士枝酒出售每箱
 計十二樽價銀六元又威仁乃三品酒大樽者每箱十二樽價銀十五元中樽者每箱二十四樽價銀十六元小樽者每箱四十八樽價銀十
 七元又酒標之白蜜酒大樽者每箱四樽價銀九元小樽者每箱八樽價銀八元又頂上舊西里酒大樽者每箱十二樽價銀十元此酒
 均以上品香味勝常 諸君合意祈早 玉臨選法為盼 大英一千八百九十一年十二月廿六號 麥加里實打公司謹啟 卅

本號輪船往來各埠定期開列如左
 在各埠往實叻日期 在實叻往
 麻六甲每逢禮拜一五日下午四點
 由麻六甲往芙蓉每逢禮
 拜二六日中午十一點鐘開行 由
 芙蓉往吉隆坡每逢禮拜二六日下午
 午六點鐘開行 由各埠回實叻日
 由吉隆坡回芙蓉每逢禮拜一
 四日下午四點鐘開行 由芙蓉回
 麻六甲每逢禮拜二五日上午十點
 鐘開行 由麻六甲回實叻每逢禮
 拜二五日下午四點鐘開行 另有
 輪船在叻往麻六甲吉隆坡實叻午
 每逢禮拜五三點鐘開行特此佈聞
 豐源號謹白



啟者本行所售之鐵櫃在本地
 已久素蒙 諸君購用無不稱讚此
 櫃計此廚之大小共有五種價錢亦
 最少者在一百元以上而此櫃乃
 歐洲著名工師所製極為 善本坡
 所有西人洋行及各行號均生埋
 購華商多向本行購買以貯財銀之
 用因本行所沽者均用頂上物料製
 造而成不僅能阻賊竊且異常堅固
 無論火燒盜劫均保無虞實為
 廉莫此為甚倘諸君有欲購此
 櫃者請至本行選閱是幸此佈
 一千八百九十年元月四號
 不殺呼聲公司謹啟
 加 目至本行公司謹啟

啟者本公司所製之紅頭仔標萬蘭池酒馳名已久乃在歐
 洲名家所製自一千八百一十九年相傳至今已閱七十年之
 久而其酒收存有數
 十年方肯出而沽賣
 故其熱氣既已全消
 所以 諸君沽飲者
 均深稱譽在歐洲一
 帶各國之人無不喜
 飲實因其氣味清
 香遠勝於他酒故也
 是以本行特辦此酒
 來叻發售自此酒到
 叻而後凡沽飲者無
 不感稱其味且此酒
 與本坡天氣甚相合
 宜 諸君購辦祈細
 心辨認紅頭庄及以
 上所列各標頭并有
 來士古之字樣只為
 司等西字為憑庶免
 為珠目之混是所切
 禱

紅頭仔標萬蘭池酒出售



正金總標萬蘭池酒出售



啟者本公司所督辦正金花標萬蘭池酒久已馳名叻地
 諸君均喜用之現已議定與本坡酒公司包銷以應客凡
 有欲購者請至酒公司沽買便得如買成起以便往外處者亦
 可至本行沽買至此酒
 製造之法
 極妙異常
 其味甚清
 且之氣味
 右皆為上
 等之料製
 無偽天不
 以此酒若
 紅本坡沽
 且且價亦
 宜且宜購
 祈細辨認
 為留心辨
 認以防魚
 味之混因
 以上所黏各標如無本行不殺呼聲字者即屬假冒幸勿為之誤
 買本行在叻字號
 一千八百九十年元月四號

五第呼聲公司
 專辦各項美酒
 此酒名於各埠
 諸君認明標頭
 庶不致誤

大英一千八百九十年二月三號

一千八百九十四年正月
 以上所黏各標如無本行不殺呼聲字者即屬假冒幸勿為之誤
 買本行在叻字號
 一千八百九十年元月四號